

INFORME TÉCNICO DIARIO N°010

El IDEAM comunica al Sistema Nacional de Gestión del Riesgo (SNGR) y al Sistema Nacional Ambiental (SINA).

Bogotá D. C., miércoles 10 de enero de 2018.

Hora de actualización:
11:45 a.m. HLC



IDEAM
Instituto de Hidrología
Meteorología y
Estudios Ambientales
Cll. 25D N° 96B-70

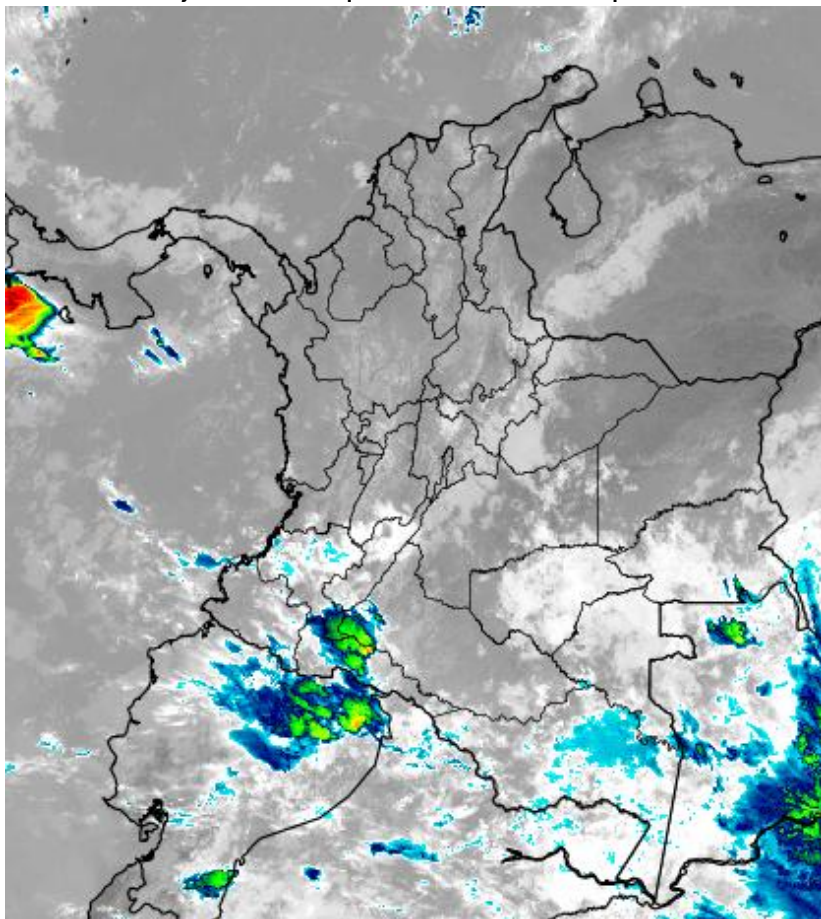
CONDICIONES HIDROMETEOROLÓGICAS ACTUALES

A nivel nacional se ha notado una disminución progresiva de las lluvias hacia el centro y norte del país. Se registraron lluvias abundantes en las primeras horas del día en los departamentos de Tolima y Huila.

La mayor actividad de lluvias en el día de hoy se hará presente al sur del territorio nacional y, a menor escala debido a condiciones meteorológicas puntuales, en sectores de Antioquia, eje cafetero y Bogotá, D.C.

IMAGEN SATELITAL

Canal Infrarrojo – GOES16 | 10 de enero de 2018 | 10:00 a.m. HLC



Consulte todos los días el pronóstico del tiempo y las alertas hidrometeorológicas vigentes del IDEAM, en un formato de calidad. Alrededor de las 7:30 a. m. está a disposición del público en www.ideam.gov.co.

Se puede ver también en dispositivos móviles **AQUÍ**





LO MÁS DESTACADO

LLUVIAS REGISTRADAS EN LAS ÚLTIMAS 24 HORAS

- En las últimas 24 horas se registró un importante aumento de las lluvias en el país; las más destacadas concentradas al centro y sur de la región Caribe, así como en amplios sectores de las regiones Andina y Pacífica. La mayor precipitación se presentó en el municipio de **Bosconia (Cesar)** con **116.0 mm**.

ALERTA ROJA

- Por niveles altos en la cuenca del río Atrato.
- Por probabilidad alta de deslizamientos de tierra detonados por lluvias, en sectores inestables o de alta pendiente, localizados en municipios de Antioquia y Caldas.

ALERTA NARANJA

- Por probabilidad de crecientes o incrementos súbitos de nivel en los aportantes al río Cauca (Eje Cafetero); en los ríos La Miel y Guarinó; en los ríos de montaña de Antioquia; en los ríos Mocoa, Sangoyaco y Mulato (cuenca alta río Caquetá); en los afluentes al río Putumayo y en los afluentes al río San Juan.
- Por niveles altos en el río Cauca, en el sector de Guaranda (Sucre).
- Por probabilidad moderada de deslizamientos de tierra detonados por lluvias, en sectores inestables o de alta pendiente, localizados en municipios de las regiones Caribe, Andina y Pacífica.

ALERTA AMARILLA

- Por probabilidad de crecientes o incrementos súbitos de nivel en ríos del Urabá antioqueño; en ríos que descienden de la Sierra Nevada de Santa Marta; en los ríos Caraño, Orteguzza y Hacha (cuenca alta del río Caquetá); en ríos del Valle del Cauca; en el río Negro (Cundinamarca); en aportantes al río Magdalena en Tolima y Huila; en los ríos Carare y Opón; así como en el Alto Patía.
- Por probabilidad baja de deslizamientos de tierra detonados por lluvias, en sectores inestables o de alta pendiente, localizados en amplias áreas de las regiones Caribe, Andina, Pacífica, y Orinoquía.
- Por oleaje y viento en el Mar Caribe.
- Por tiempo lluvioso en el Océano Pacífico.

PRONÓSTICO CONDICIONES METEOROLÓGICAS ESPECIALES

ÁREA DEL VOLCÁN GALERAS

Para las horas de la mañana se estima tiempo seco. En la tarde y noche mayor nubosidad con precipitaciones entre ligeras y moderadas.

EL SERVICIO GEOLÓGICO COLOMBIANO reporta en nivel AMARILLO (III): CAMBIOS EN EL COMPORTAMIENTO DE LA ACTIVIDAD VOLCÁNICA. Lat: 1.55 Lon: -77.37

ELEVACIÓN (pies)	DIRECCIÓN	VELOCIDAD	
		NUDOS	Km/h
10,000	NOROESTE	0 - 5	0 - 9
18,000	SURESTE	0 - 5	0 - 9
24,000	ESTE	10 - 15	18 - 27
30,000	ESTE	15 - 20	27 - 36

ÁREA DEL VOLCÁN NEVADO DEL HUILA

Se estiman condiciones lluviosas a lo largo de la jornada, el cielo permanecerá entre parcial y mayormente cubierto

EL SERVICIO GEOLÓGICO COLOMBIANO reporta en nivel AMARILLO (III): CAMBIOS EN EL COMPORTAMIENTO DE LA ACTIVIDAD VOLCÁNICA. Lat: 2.92 Lon: -76.05

ELEVACIÓN (pies)	DIRECCIÓN	VELOCIDAD	
		NUDOS	Km/h
10,000	OESTE	0 - 5	0 - 9
18,000	SURESTE	0 - 5	0 - 9
24,000	ESTE	5 - 10	9 - 18
30,000	SURESTE	15 - 20	27 - 36

ÁREA DEL VOLCÁN CERRO MACHÍN

Se estima que durante gran parte de la jornada se presente tiempo seco, aunque al finalizar el día se incrementará la nubosidad.

EL SERVICIO GEOLÓGICO COLOMBIANO reporta en nivel AMARILLO (III): CAMBIOS EN EL COMPORTAMIENTO DE LA ACTIVIDAD VOLCÁNICA. Lat: 4.80 Lon: -75.62

ELEVACIÓN (pies)	DIRECCIÓN	VELOCIDAD	
		NUDOS	Km/h
10,000	SURESTE	0 - 5	0 - 9
18,000	SUR	5 - 10	9 - 18
24,000	SURESTE	5 - 10	9 - 18
30,000	SURESTE	10 - 15	18 - 27

ÁREA DEL VOLCÁN NEVADO DEL RUIZ

Se estiman condiciones lluviosas a lo largo de la jornada, el cielo permanecerá entre parcial y mayormente cubierto

EL SERVICIO GEOLÓGICO COLOMBIANO reporta en nivel AMARILLO (III): CAMBIOS EN EL COMPORTAMIENTO DE LA ACTIVIDAD VOLCÁNICA. Lat: 4.89 Lon: -75.32

ELEVACIÓN (pies)	DIRECCIÓN	VELOCIDAD	
		NUDOS	Km/h
10,000	NOROESTE	0 - 5	0 - 9
18,000	OESTE	0 - 5	0 - 9
24,000	ESTE	0 - 5	0 - 9
30,000	SURESTE	10 - 15	18 - 27

ÁREA COMPLEJO VOLCÁNICO CHILES-CERRO NEGRO DE MAYASQUER

Durante la jornada se pronostican condiciones nubosas con lluvias intermitentes

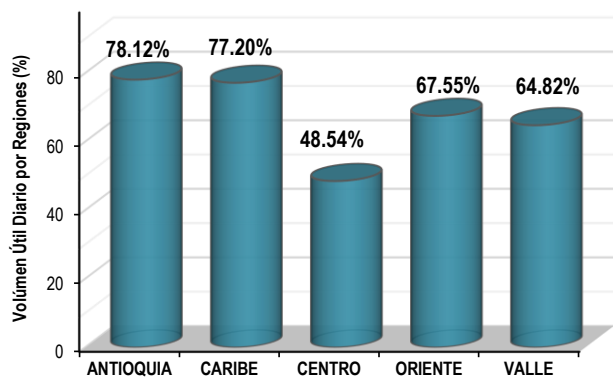
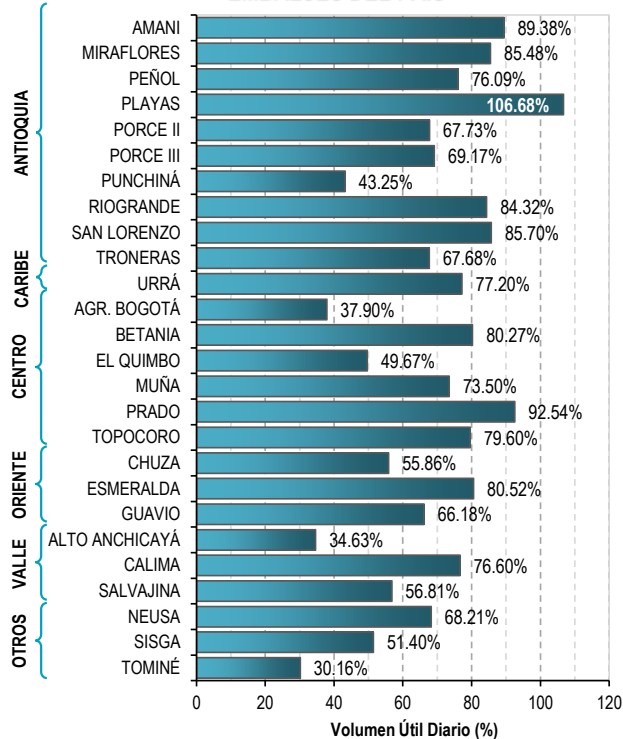
EL SERVICIO GEOLÓGICO COLOMBIANO reporta en nivel AMARILLO (III): CAMBIOS EN EL COMPORTAMIENTO DE ACTIVIDAD VOLCÁNICA. Lat: 0.81 Lon: -77.93 | Lat: 0.76 Lon: -77.95

ELEVACIÓN (pies)	DIRECCIÓN	VELOCIDAD	
		NUDOS	Km/h
10,000	NORESTE	0 - 5	0 - 9
18,000	SURESTE	0 - 5	0 - 9
24,000	ESTE	5 - 10	9 - 18
30,000	ESTE	15 - 20	27 - 36

ESTADO DE LOS EMBALSES

A continuación se relaciona el volumen útil diario de los principales embalses del país (expresado en porcentaje), de acuerdo con la información reportada por XM S.A. E.S.P en la siguiente dirección electrónica: <http://ido.xm.com.co/ido/SitePages/hidrologia.aspx?q=reservas>

VOLÚMEN ÚTIL DIARIO EN LOS PRINCIPALES EMBALSES DEL PAÍS



Para estar informado diariamente de lo que pasa con el **pronóstico del tiempo y las alertas.**

Síguenos en Twitter
@IDEAMColombia



PRECIPITACIONES

A continuación se relacionan los municipios donde en las últimas 24 horas se registraron precipitaciones iguales o superiores a 40.0 mm.

Se aclara que las precipitaciones indicadas en los municipios, realmente corresponden a aquellos puntos en los cuales el IDEAM tiene estaciones de monitoreo, pero no necesariamente quiere decir que el dato corresponda a las lluvias que se presentaron directamente sobre el área urbana en donde se concentra la mayor población. En ocasiones la estación sobre la cual se destaca el mayor valor de precipitación, a pesar de pertenecer al municipio, puede quedar alejada del centro poblado principal.

DEPARTAMENTO	MUNICIPIO
ANTIOQUIA	Betania (52.0), Caramanta (50.0), Yarumal (42.0) y Fredonia (40.0).
BOGOTÁ D.C.	Usaquén (56.4) y Cerro Guadalupe (45.8).
CALDAS	Samaná (43.0).
CASANARE	Tauramena (60.0).
CAUCA	Santander de Quilichao (50.0) y Puracé (40.0).
CESAR	BOSCONIA (116.0).
CÓRDOBA	Ayapel (53.0).
CUNDINAMARCA	Tibacuy (60.0) y Pacho (43.5).
HUILA	Baraya (80.0), Santa María (74.5), Yaguará [Hacienda Santa Rosa] (72.0), Palermo (65.0), Yaguará (63.0), Neiva (51.7) y Tello (50.0).
MAGDALENA	Pivijay (45.0) y Puebloviejo (42.0).
META	El Dorado (50.0).
NARIÑO	La Llanada (58.4), Samaniego (48.0), Barbacoas (41.2), Leiva (40.0) y Samaniego (40.0).
NORTE DE SANTANDER	Toledo (55.0).
PUTUMAYO	Orito (57.0).
QUINDÍO	Pijao (52.0) y Pijao [La Sierra] (41.7).
SANTANDER	Coromoro (59.6), Sabana de Torres (51.4), Simacota (42.0) y Cerrito (40.0).
TOLIMA	Mariquita (104.3), Ibagué (89.4), Ataco (76.0), Carmen de Apicalá (69.0), Ataco (48.3), Cunday (44.6) y Natagaima (41.0).
VALLE DEL CAUCA	Guadalajara de Buga (49.6) y Bugalagrande (41.0).

Para estar informado diariamente de lo que pasa con el **pronóstico del tiempo y las alertas.**

Síguenos en Twitter
@IDEAMColombia



TEMPERATURAS MÁXIMAS

A continuación se relacionan los municipios donde en las últimas 24 horas se registraron temperaturas iguales o superiores a 35.0 °C.

Se aclara que las temperaturas indicadas en los municipios, realmente corresponden a aquellos puntos en los cuales el IDEAM tiene estaciones de monitoreo, pero no necesariamente quiere decir que el dato corresponda a las temperaturas que se presentaron directamente sobre el casco urbano en donde se concentra la mayor población. En ocasiones la estación sobre la cual se destaca el mayor valor de temperatura, a pesar de pertenecer al municipio, puede quedar alejada del centro poblado principal.

DEPARTAMENTO	MUNICIPIO
CESAR	Agustín Codazzi (36.0), Bosconia (35.8) y Chiriguana (35.0).
LA GUAJIRA	Manaure (36.4).
TOLIMA	Ambalema (35.4).
VICHADA	Puerto Carreño (35.0).

PRONÓSTICO METEOROLÓGICO

Miércoles 10 y jueves 11 de enero de 2018




REGIÓN	PRONÓSTICO
<p>SABANA DE BOGOTÁ</p>	<p>MIÉRCOLES: Se prevé cielo entre parcial y mayormente cubierto con predominio de tiempo seco, excepto en sectores del oriente y sur de la ciudad y la Sabana, donde son probables lloviznas aisladas. Para la tarde se prevé cielo parcialmente nublado. Lluvias ocasionales, en diversos sectores, las más intensas hacia el oriente y norte de la ciudad. Para la Sabana son posibles lluvias de variada intensidad en zonas del norte y oriente. Disminuirá la nubosidad en horas de la noche; se espera predominio de tiempo seco en amplios sectores de la ciudad y la Sabana; sin embargo, no se descartan lloviznas intermitentes en el oriente del área.</p> <p>JUEVES: Durante la mayor parte de la jornada persistirán las condiciones de tiempo seco con cielo entre parcial y mayormente nublado, en horas de la tarde son probables lloviznas o lluvias ligeras en zonas sectorizadas del oriente centro de la ciudad y más intensas en el noroccidente de la Sabana.</p>
<p>CARIBE</p>	<p>MIÉRCOLES : En horas de la mañana se estima cielo entre parcial a mayormente nublado con tiempo, sin descartar probables lluvias en sectores de La Guajira y Atlántico. Lluvias de mayor intensidad son posibles el norte de Sucre y Córdoba. Para la tarde se espera cielo parcialmente nublado; precipitaciones entre ligeras y moderadas en sectores de Atlántico, Córdoba, Bolívar, Magdalena y Cesar. Para la noche es probable que el cielo permanezca entre ligera y parcialmente nublado. Pueden presentarse lluvias ocasionales en el centro y sur de Bolívar, Magdalena y Cesar. No se descartan lluvias ligeras en Atlántico.</p> <p>JUEVES: Para la mañana se estiman lloviznas o lluvias ligeras en sectores de Córdoba, Sucre y centro y sur de Magdalena. En horas de la tarde y la noche la nubosidad y las precipitaciones se concentrarán en Bolívar, Magdalena, Cesar y sectores del sur de Córdoba y Sucre. No se descartan lluvias en Atlántico.</p>
<p>ARCHIPIÉLAGO DE SAN ANDRÉS, PROVIDENCIA Y SANTA CATALINA</p>	<p>MIÉRCOLES : Se prevé cielo parcialmente cubierto con predominio de tiempo seco en horas de la mañana. Para la tarde se estiman condiciones de tiempo seco con cielo parcialmente cubierto. Continuará el tiempo seco en gran parte del archipiélago, sin embargo, no se descartan lloviznas esporádicas en Providencia.</p> <p>JUEVES: Durante la jornada se estiman condiciones de tiempo seco con cielo parcialmente cubierto en la zona.</p>
<p>MAR CARIBE</p>	<p>MIÉRCOLES : Se estima tiempo seco en gran parte de la zona Marítima, excepto en cercanías a la costa de Córdoba, Sucre y Bolívar; donde no se descartan chubascos.</p> <p>JUEVES: Cielo semicubierto con predominio de tiempo seco en gran parte del área.</p>

Planeando tu día? Descarga YA y conoce...



Consúltalo a diario y únete a la Cultura del Pronóstico del IDEAM

Disponible para  



PRONÓSTICO METEOROLÓGICO



Miércoles 10 y jueves 11 de enero de 2018

REGIÓN	PRONÓSTICO
ANDINA	<p>MIÉRCOLES: En horas de la mañana se espera cielo mayormente cubierto con probabilidad de precipitaciones en montañas de Nariño, sur de Cundinamarca y Risaralda. Iloviznas en el oriente de Antioquia, Huila y Tolima. Durante las horas de la tarde, las lluvias se presentarán en Santander, oriente de Norte de Santander, sectores de Valle del Cauca y Nariño. Lluvias sectorizadas en Cundinamarca y occidente de Boyacá y eje cafetero. En la noche se prevén precipitaciones entre ligeras y moderadas en Antioquia, Caldas y en el occidente de Boyacá, Cundinamarca y Risaralda. No se descartan Iloviznas en límites entre Huila y Tolima.</p> <p>JUEVES: Se mantendrán las condiciones de cielo entre parcial y mayormente nublado, con lluvias entre ligeras y moderadas en zonas de Cundinamarca, Tolima, Caldas, Risaralda, Quindío, Antioquia, centro y occidente de Boyacá, de menor intensidad en Tolima y en las montañas del sur de la región.</p>
INSULAR PACÍFICA	<p>MIÉRCOLES: Es previsto tiempo seco en Gorgona y Malpelo durante el día, sin embargo, en la noche se prevé presencia de lluvias en Gorgona.</p> <p>JUEVES: Son probables lluvias no horas de la tarde y la noche en Malpelo. En las primeras horas de la mañana son posibles Iloviznas en el resto del área se estima tiempo seco.</p>
PACÍFICA	<p>MIÉRCOLES : Se estima en las primeras horas de la jornada cielo mayormente cubierto con lluvias en el oriente del Valle del Cauca y Nariño, precipitaciones menos intensas en Chocó y Cauca. No se descarta actividad eléctrica. En la tarde se prevé cielo parcialmente nublado, con lluvias en zonas de Nariño, Valle del Cauca y de menor intensidad en Cauca y Chocó. Para la noche tenderá a prevalecer el tiempo lluvioso, especialmente en sectores de Nariño y Valle del Cauca, Iloviznas en Chocó. No se descarta actividad eléctrica.</p> <p>JUEVES: Se prevé que las lluvias se registren en sectores de Chocó, Valle del Cauca, Cauca y Nariño. Las mas intensas en horas de la tarde y noche.</p>
OCÉANO PACÍFICO	<p>MIÉRCOLES: Se estima que se registren lluvias acompañadas en algunos casos por actividad eléctrica en las horas de la madrugada; la mañana y la tarde estarán presentando condiciones de cielo parcialmente nublado. En la noche es probable que se presenten lluvias al centro y sur de la zona marítima.</p> <p>JUEVES: Es previsto que se registren lluvias en zonas aledañas a la costa de Cauca y de Valle del Cauca. Predominio de tiempo seco en el resto de la zona oceánica.</p>





PRONÓSTICO METEOROLÓGICO





Miércoles 10 y jueves 11 de enero de 2018

REGIÓN	PRONÓSTICO
<p>ORINOQUÍA</p>	<p>MIÉRCOLES: En la mañana se estima tiempo seco en gran parte de la región. La mayor nubosidad se estima en zonas del oriente y en cercanías al piedemonte. Para la tarde se estiman lluvias en el sur de Meta y de Vichada, no se descartan lloviznas en el Piedemonte; en el resto del área predominarán las condiciones secas. Durante la noche se estima tiempo seco y cielo entre ligera y parcialmente nublado en gran parte de la región.</p> <p>JUEVES: Se estima que se registren lluvias en zonas del sur de Meta y de Vichada. Tiempo seco en el resto de la región.</p>
<p>AMAZONÍA</p>	<p>MIÉRCOLES: Para la mañana se prevé cielo mayormente cubierto con lluvias en zonas de Vaupés, Amazonas, piedemonte de Caquetá y Putumayo. En la tarde se estima cielo cubierto con precipitaciones en varios sectores de la región, las más intensas en áreas de Guainía, Vaupés, Amazonas y sectores del Piedemonte. No se descarta actividad eléctrica. Durante la noche las lluvias se mantendrán en Vaupés, Amazonas, sectores de Guainía y en el piedemonte Amazónico. Tiempo seco en el resto del área.</p> <p>JUEVES: Cielo mayormente cubierto en gran parte de la región. Las lluvias de mayor volumen se estiman en zonas de Putumayo, Caquetá y Amazonas, en horas de la mañana y la tarde. Alta probabilidad de actividad eléctrica.</p>

Planeando tu día?
 Descarga YA y conoce...



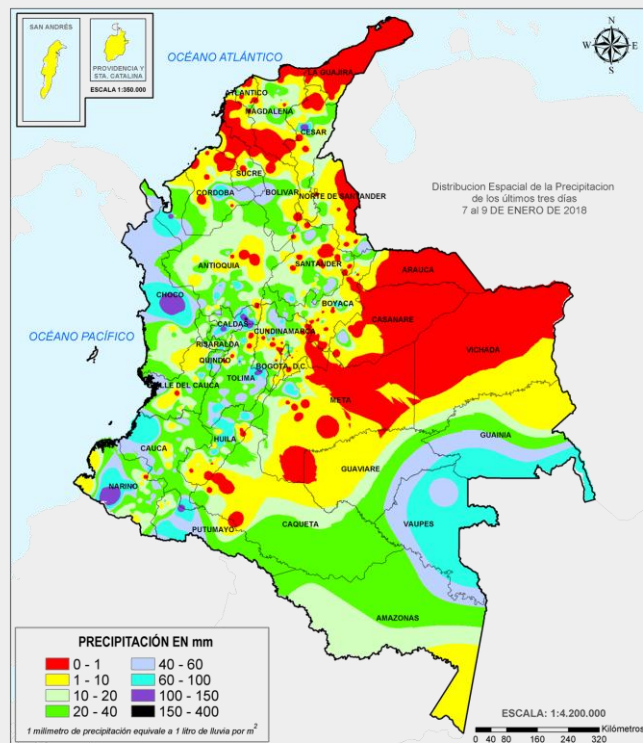
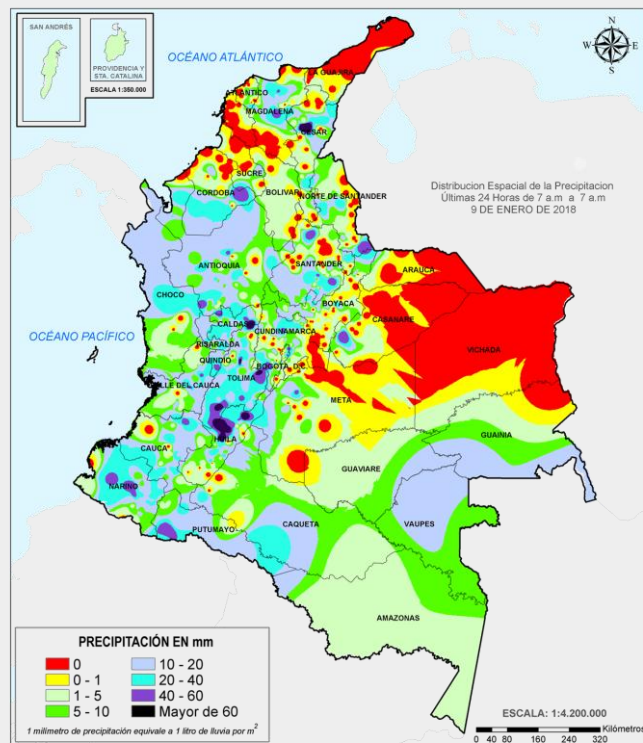
Consúltalo a diario y únete a la Cultura del Pronóstico del IDEAM

Disponible para  

MAPAS DE PRECIPITACIÓN

Precipitación diaria: desde las 07:00 a.m. del día martes 09 de enero hasta las 07:00 a.m. del día miércoles 10 de enero de 2018.

Precipitación de los últimos 3 días: desde las 07:00 a.m. del día domingo 7 de enero de hasta las 07:00 a.m. del día miércoles 10 de enero de 2018.



ALERTAS VIGENTES E INFORMACIÓN ADICIONAL

Para mayor información sobre el pronóstico del estado del tiempo, informes técnicos diarios, comunicados especiales, mapas diarios de temperaturas máximas y mínimas e información diaria de precipitación se sugiere consultar los siguientes enlaces:

- [MAPA DIARIO DE TEMPERATURA MÁXIMA.](#)
- [MAPA DIARIO DE TEMPERATURA MÍNIMA.](#)
- [INFORMACIÓN DIARIA DE PRECIPITACIÓN Y TEMPERATURA DE LOS PRINCIPALES AEROPUERTOS DEL PAÍS.](#)
- [MOSAICO MAPAS DE PRECIPITACIÓN DIARIA EN MILÍMETROS.](#)

ALERTAS POR NIVELES DE LOS RÍOS

REGIÓN CARIBE

SITIOS PARA LOS CUALES SE GENERA LA ALERTA

ALERTA ROJA

NIVELES ALTOS EN LA CUENCA DEL RÍO ATRATO.

Continúa esta alerta dado que los valores de nivel se mantienen altos a lo largo del cauce principal, además de mostrar incrementos en la cuenca alta que puede ocasionar desbordamientos en las cuencas media y baja. Se previene a los pobladores en zonas bajas de los municipios de Medio Atrato (Beté), Bojayá, Carmen de Atrato (Curbaradó) y Riosucio, todos en el departamento del Chocó e igualmente en Vigía del Fuerte (Antioquia). El IDEAM recomienda a la población en general permanecer atentos al comportamiento de los niveles de estos ríos.

REGIÓN ANDINA

SITIOS PARA LOS CUALES SE GENERA LA ALERTA

ALERTA NARANJA

PROBABILIDAD DE CRECIENTES SÚBITAS PARA LOS APORTANTES AL RÍO CAUCA EN SECTORES DEL EJE CAFETERO.

Se mantiene esta alerta ante la probabilidad de crecientes súbitas en las quebradas y ríos aportantes a la cuenca del río Cauca ubicados en sectores del eje cafetero, dado que durante los últimos días han sido persistentes las lluvias sobre los departamentos de Caldas, Risaralda y Quindío. Se destacan los ríos Arma, Otún, La Vieja y Chinchiná. El IDEAM recomienda a las autoridades de Gestión del Riesgo Local y Regional y a la población en general asentada en las riberas de estos ríos, se mantengan muy atentos al comportamiento de los niveles y tomen las medidas preventivas necesarias ante los impactos que puedan ocasionar dichos incrementos súbitos.

NIVELES ALTOS EN EL RÍO CAUCA, EN EL SECTOR DE GUARANDA (SUCRE).

Se mantienen altos los niveles del río Cauca en la estación Las Varas en jurisdicción del municipio de Guaranda (Sucre). El IDEAM recomienda a las autoridades de Gestión del Riesgo local y regional y a la población en general asentada en las riberas de estos ríos, se mantengan muy atentos al comportamiento de los niveles y tomen las medidas preventivas necesarias ante los impactos que puedan ocasionar dichos incrementos súbitos.

ALERTAS POR NIVELES DE LOS RÍOS

REGIÓN ANDINA

SITIOS PARA LOS CUALES SE GENERA LA ALERTA

ALERTA NARANJA

PROBABILIDAD DE INCREMENTOS MODERADOS EN LOS NIVELES DE LOS RÍOS LA MIEL Y GUARINÓ.

Se mantiene esta alerta dado que se prevé incrementos moderados en el nivel de los ríos La Miel monitoreado en la estación San Miguel, en el municipio de Sonsón (Antioquia) y del río Guarinó, en zonas aledañas de Honda (Tolima), producto de las lluvias de variada intensidad que se han presentado y se pronostican persistan durante los próximos días en la zona. Por esta razón, El IDEAM recomienda a pobladores ribereños y autoridades locales estar atentos al comportamiento de los niveles.

PROBABILIDAD DE CRECIENTES SÚBITAS EN LOS RÍOS DE MONTAÑA DEL DEPARTAMENTO DE ANTIOQUIA.

Con la persistencia de lluvias en algunos sectores del departamento de Antioquia se mantiene la Alerta Naranja dado a los incrementos presentados en los niveles de los ríos de montaña, especialmente en los ríos Tarazá, Man, Anorí, Bagre, Tenche, Nechí, Nare, San José, Segovia, San Juan, Medellín y sus afluentes y quebradas La Liboriana, La Presidenta, la Chacona y La Mona, la Iguana entre otros. El IDEAM recomienda a la población en general estar atentos ante posibles incrementos súbitos en los niveles de estos ríos.

REGIÓN DE LA AMAZONÍA

SITIOS PARA LOS CUALES SE GENERA LA ALERTA

ALERTA NARANJA

PROBABILIDAD DE CRECIENTES SÚBITAS EN LOS RÍOS MOCOA, SANGOYACO Y MULATO, UBICADOS EN LA PARTE ALTA DE LA CUENCA DEL RÍO CAQUETÁ.

Con la persistencia de lluvias en las cuencas aportantes a estos ríos, se mantiene la alerta por el incremento de nivel en los ríos Mocoa, Mulato, Sangoyaco y la quebrada La Taruca. El IDEAM recomienda a la población en general permanecer atentos al comportamiento de los niveles de estos ríos.

PROBABILIDAD DE CRECIENTES SÚBITAS EN LOS AFLUENTES AL RÍO PUTUMAYO.

Se mantienen las lluvias en el piedemonte del departamento de Putumayo y por ello se prevé incremento súbito en los niveles de los afluentes a la cuenca del río Putumayo. El IDEAM recomienda a la población en general permanecer atentos al comportamiento de los niveles de estos ríos.

ALERTAS POR NIVELES DE LOS RÍOS

REGIÓN PACÍFICA

SITIOS PARA LOS CUALES SE GENERA LA ALERTA

ALERTA NARANJA

PROBABILIDAD DE CRECIENTES SÚBITAS EN LOS AFLUENTES DEL RÍO SAN JUAN.
 Con la persistencia de lluvias en las cuencas de afluentes al río San Juan, particularmente en los ríos Sipí, Tamaná, Cajón y Docampadó, se prevé incremento de niveles del río a la altura del municipio de Tadó. El IDEAM recomienda a la población en general mantenga atento seguimiento al comportamiento y fluctuaciones en los niveles de estos ríos.

REGIÓN CARIBE

SITIOS PARA LOS CUALES SE GENERA LA ALERTA

ALERTA AMARILLA

PROBABILIDAD DE INCREMENTOS SÚBITOS EN RÍOS DEL URABÁ ANTIOQUEÑO.
 Se mantiene la alerta dado el registro en las últimas horas de precipitaciones, además de continuar los niveles altos en los ríos que drenan al Golfo de Urabá tales como los ríos León, Mulatos, Tanela, Zungo, Grande, Guadualito, Turbo, Currulao y Vijagüal. El IDEAM mantiene seguimiento para que la población en general de las riberas de estos ríos, que desembocan en el mar Caribe, se mantenga atentos al comportamiento de los niveles.

PROBABILIDAD DE INCREMENTOS SÚBITOS EN RÍOS QUE DESCENDEN DE LA SIERRA NEVADA DE SANTA MARTA.

Se mantiene esta alerta debido a precipitaciones presentadas en las estribaciones de la Sierra Nevada de Santa Marta. El IDEAM recomienda a los comités de Gestión del Riesgo tanto locales como regionales y la comunidad en general asentada en las márgenes de los ríos que descienden de la Sierra, en especial de los ríos Frío, Fundación, Aracataca, Tucurínca y Sevilla, entre otros, se mantengan atentos a las fluctuaciones de los niveles.

REGIÓN DE LA AMAZONÍA

SITIOS PARA LOS CUALES SE GENERA LA ALERTA

ALERTA AMARILLA

INCREMENTOS SÚBITOS EN LOS RÍOS CARAÑO, ORTEGUAZA Y HACHA, UBICADOS EN LA PARTE ALTA DE LA CUENCA DEL RÍO CAQUETÁ.

Se mantiene esta alerta por la persistencia de precipitaciones en las cuencas de los ríos Caraño, Ortegaza y Hacha las cuales han causado incrementos súbitos de nivel.

ALERTAS POR NIVELES DE LOS RÍOS

REGIÓN ANDINA

SITIOS PARA LOS CUALES SE GENERA LA ALERTA

ALERTA AMARILLA

PROBABILIDAD DE CRECIENTES SÚBITAS PARA RÍOS DEL VALLE DEL CAUCA.

Con la reducción de las lluvias en las cuencas aportantes de los ríos Lili, Meléndez, Cañaveralejo, Cali, Claro, Jamundí, Palo, Tonino, Paila y Desbaratado, se esperan moderados incrementos de nivel en estos ríos.

PROBABILIDAD DE CRECIENTES SÚBITAS EN EL RÍO NEGRO.

Debido a que se han presentado precipitaciones fuertes en la zona del municipio de Villeta (Cundinamarca), se mantiene la alerta para el río Negro por posibles incrementos súbitos.

CRECIENTES SÚBITAS EN APORTANTES AL RÍO MAGDALENA EN TOLIMA Y HUILA.

Se amplía esta alerta no sólo para el departamento del Tolima sino también para el departamento de Huila dado las precipitaciones presentadas, se están generando incrementos moderados en los niveles de los ríos Saldaña, Timaná, Suaza, Páez, Neiva, Yaguará, Fortalecillas, Cabrera, Coello, Opía, Gualí, Lagunilla, Totaré, Cabrera, Luisa, Aipe y demás afluentes al río Magdalena en la cuenca alta.

CRECIENTES SÚBITAS EN LOS RÍOS CARARE Y OPÓN.

Se mantiene esta alerta debido a incrementos en los niveles de los ríos pertenecientes a estas cuencas así como a los ríos directos al Magdalena medio entre los ríos Negro y Carare dados los incrementos de las lluvias en el departamento de Santander. El IDEAM recomienda a los pobladores de las zonas ribereñas bajas estar atentos al comportamiento en los niveles de estos ríos.

REGIÓN PACÍFICA

SITIOS PARA LOS CUALES SE GENERA LA ALERTA

ALERTA AMARILLA

CRECIENTES SÚBITAS EN ALTO PATÍA.

Se mantiene esta alerta ante la probabilidad de crecientes súbitas para los aportantes de la cuenca alta del río Patía. Se destacan los ríos Guáitara, Guachicono, Mayo, Juanambú y Telembí. El IDEAM recomienda para que los pobladores mantengan seguimiento al comportamiento de los niveles de estos ríos y tomen las medidas preventivas necesarias ante los impactos que puedan ocasionar dichos incrementos.

ALERTAS POR AMENAZAS DE INCENDIOS DE LA COBERTURA VEGETAL

ALERTA ROJA:

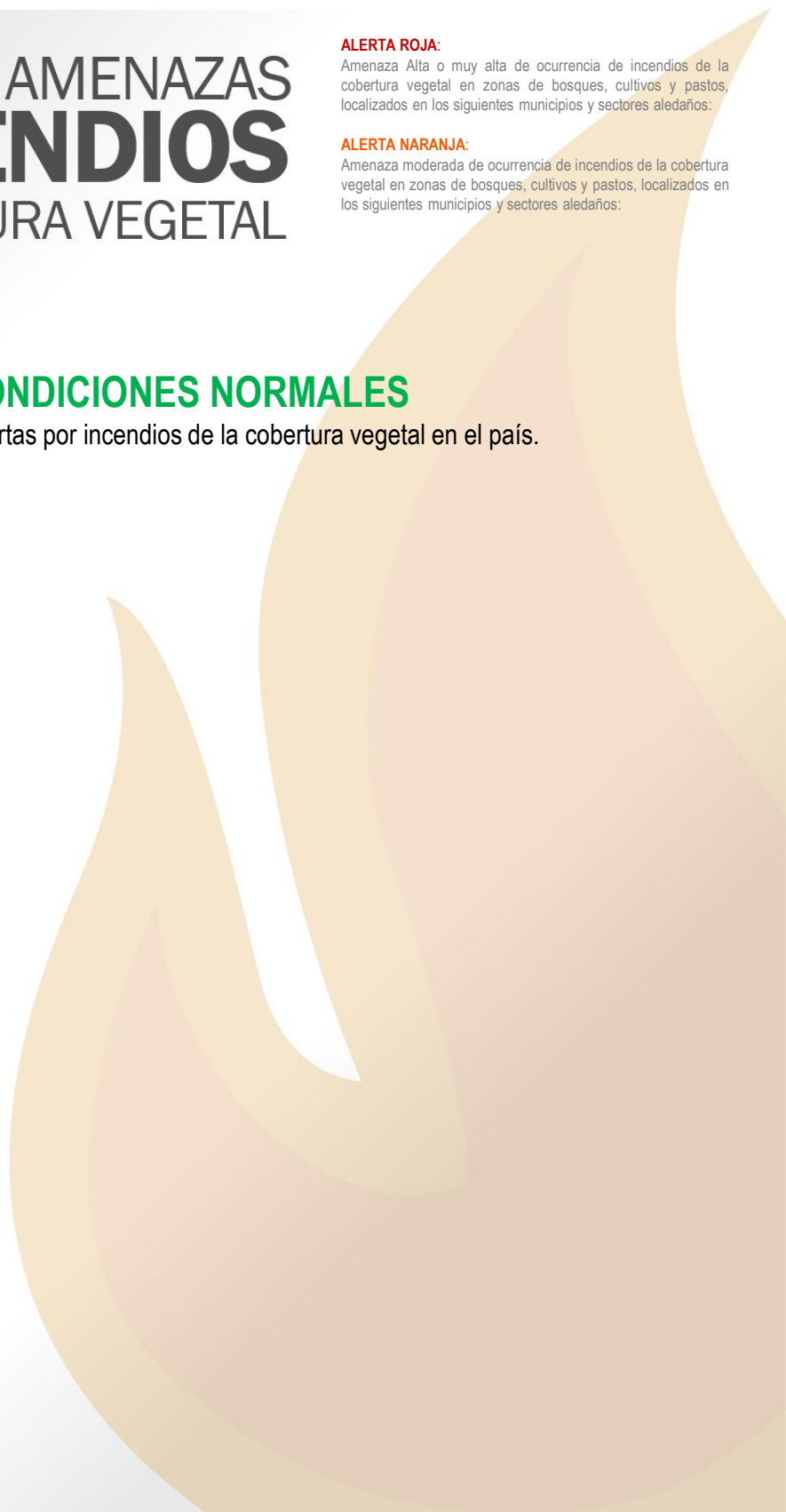
Amenaza Alta o muy alta de ocurrencia de incendios de la cobertura vegetal en zonas de bosques, cultivos y pastos, localizados en los siguientes municipios y sectores aledaños:

ALERTA NARANJA:

Amenaza moderada de ocurrencia de incendios de la cobertura vegetal en zonas de bosques, cultivos y pastos, localizados en los siguientes municipios y sectores aledaños:

CONDICIONES NORMALES

No se emiten alertas por incendios de la cobertura vegetal en el país.



ALERTAS POR AMENAZAS DE DESLIZAMIENTO

ALERTA ROJA:

Amenaza alta a muy alta por deslizamientos de tierra detonados por lluvias, localizados en los siguientes municipios:

ALERTA NARANJA:

Amenaza moderada por deslizamientos de tierra detonados por lluvias, localizados en los siguientes municipios:

REGIÓN ANDINA	
ALERTA ROJA	SITIOS PARA LOS CUALES SE GENERA LA ALERTA
	<p>ANTIOQUIA: San Jerónimo y San Pedro. CALDAS: Samaná.</p>
REGIÓN CARIBE	
ALERTA NARANJA	SITIOS PARA LOS CUALES SE GENERA LA ALERTA
	<p>BOLIVAR: Achí, Montecristo y San Jacinto del Cauca.</p>
REGIÓN ANDINA	
ALERTA NARANJA	SITIOS PARA LOS CUALES SE GENERA LA ALERTA
	<p>BOYACÁ: Sogamoso. CALDAS: Marquetalia, Norcasia, Pensilvania y Victoria. HUILA: Baraya y Íquira. SANTANDER: Cimitarra. TOLIMA: Ataco, Carmen de Apicalá, Cunday, Honda, Icononzo, Mariquita, Melgar, Planadas y Rioblanco.</p>
REGIÓN PACÍFICA	
ALERTA NARANJA	SITIOS PARA LOS CUALES SE GENERA LA ALERTA
	<p>CAUCA: El Tambo, López y Timbiquí. CHOCÓ: Alto Baudó, Atrato, Bagadó, Bajo Baudó, Cértegui, Condoto, El Cantón del San Pablo, El Carmen, Istmina, Lloró, Medio Atrato, Medio Baudó, Medio San Juan, Nóvita, Quibdó, Río Iró, Río Quito, Tadó y Unión Panamericana. NARIÑO: Barbacoas, Ricaurte y Tumaco.</p>

ALERTAS POR AMENAZAS DE DESLIZAMIENTO

ALERTA ROJA:

Amenaza alta a muy alta por deslizamientos de tierra detonados por lluvias, localizados en los siguientes municipios:

ALERTA NARANJA:

Amenaza moderada por deslizamientos de tierra detonados por lluvias, localizados en los siguientes municipios:

REGIÓN CARIBE	
ALERTA AMARILLA	SITIOS PARA LOS CUALES SE GENERA LA ALERTA
	CÓRDOBA: Puerto Libertador.
	CESAR: La Gloria y Valledupar. MAGDALENA: Ciénaga y Santa Marta.

REGIÓN ANDINA	
ALERTA AMARILLA	SITIOS PARA LOS CUALES SE GENERA LA ALERTA
	ANTIOQUIA: Abejorral, Amagá, Amalfi, Andes, Anorí, Argelia, Armenia, Betania, Briceño, Cáceres, Caldas, Campamento, Cañasgordas, Caracolí, Caramanta, Ciudad Bolívar, Concordia, Dabeiba, Ebéjico, Fredonia, Frontino, Giraldo, Ituango, La Ceja, La Pintada, La Unión, Maceo, Medellín, Montebello, Nariño, Puerto Berrío, Puerto Nare, Puerto Triunfo, Remedios, Salgar, San Carlos, San Francisco, San Luis, Santa Bárbara, Santa Fe de Antioquia, Segovia, Sonsón, Sopetrán, Tarazá, Tarso, Toledo, Uramita, Urrao, Valdivia, Vegachí, Venecia, Yalí, Yarumal y Yolombó.
	BOYACÁ: Almeida, Aquitania, Berbeo, Betéitiva, Buenavista, Campohermoso, Chinavita, Chita, Chivor, Coper, Corrales, El Espino, Gámeza, Guicán, La Victoria, Labranzagrande, Macanal, Maripí, Miraflores, Mongua, Moniquirá, Muzo, Nobsa, Otanche, Pachavita, Páez, Pajarito, Panqueba, Pauna, Paya, Paz de Rio, Pesca, Pisba, Puerto Boyacá, Quípama, Rondón, Saboyá, San José de Pare, San Luis de Gaceno, San Pablo de Borbur, Santa María, Santana, Socotá, Tasco, Tibaná, Tópaga, Turmequé, Úmbita y Ventaquemada. CUNDINAMARCA: Agua de Dios, Albán, Anapoima, Anolaima, Apulo, Arbeláez, Beltrán, Bituima, Bogotá D.C., Bojacá, Cabrera, Cachipay, Caparrapí, Cáqueza, Carmen de Carupa, Chaguaní, Chipaque, Chocontá, Cucunubá, El Colegio, El Peñón, El Rosal, Facatativá, Fusagasugá, Gachetá, Gama, Granada, Guaduas, Guatavita, Guayabal de Síquima, Guayabetal, Gutiérrez, Jerusalén, La Calera, La Mesa, La Palma, La Peña, La Vega, Lenguazaque, Machetá, Medina, Nilo, Nimaima, Nocaima, Pacho, Paima, Pandí, Pasca, Pulí, Quebradanegra, Quetame, Quipile, Ricaurte, San Antonio de Tequendama, San Bernardo, San Cayetano, San Francisco, San Juan de Rioseco, Sasaima, Sesquilé, Sibaté, Silvania, Soacha, Subachoque, Suesca, Supatá, Sutatausa, Tabio, Tausa, Tena, Tibacuy, Tocaima, Topaipí, Ubalá, Utica, Venecia, Vergara, Vianí, Villagómez, Villapinzón, Villeta, Viotá, Yacopí, Zipacón y Zipaquirá.

ALERTAS POR AMENAZAS DE DESLIZAMIENTO

ALERTA ROJA:

Amenaza alta a muy alta por deslizamientos de tierra detonados por lluvias, localizados en los siguientes municipios:

ALERTA NARANJA:

Amenaza moderada por deslizamientos de tierra detonados por lluvias, localizados en los siguientes municipios:

REGIÓN ANDINA		
SITIOS PARA LOS CUALES SE GENERA LA ALERTA		
ALERTA AMARILLA	CALDAS: Aguadas, Aranzazu, Chinchiná, Filadelfia, La Merced, Manizales, Manzanares, Marmato, Marulanda, Neira, Pácora, Salamina, Supia y Villamaría.	
	HUILA: Aipe, La Plata, Neiva, Palermo, Santa María, Tello, Teruel y Villavieja.	
	NORTE DE SANTANDER: Ábrego, Cácosta, Chinácota, Chitagá, Convención, Cucutilla, Durania, El Zulia, Gramalote, Hacarí, Labateca, Lourdes, Pamplona, Salazar, San Calixto, Sardinata, Silos, Teorama, Toledo y Villa Caro.	
	QUINDÍO: Calarcá, Córdoba, Pijao y Salento.	
	RISARALDA: Santa Rosa de Cabal.	
	SANTANDER: Albania, Barbosa, Bolivar, Carcasí, Charalá, Chipatá, Contratación, Coromoro, El Carmen, El Guacamayo, Florián, Girón, Guavatá, Guepsa, La Belleza, La Paz, Landázuri, Lebrija, Macaravita, Matanza, Mogotes, Puente Nacional, Rionegro, San Benito, San Miguel, San Vicente de Chucurí, Santa Helena del Opón, Sucre, Valle de San José y Vélez.	
	TOLIMA: Alpujarra, Anzoátegui, Armero (Guayabal), Cajamarca, Casabianca, Chaparral, Dolores, Falan, Fresno, Herveo, Ibagué, Lérica, Líbano, Murillo, Natagaima, Palocabildo, Prado, Purificación, Roncesvalles, San Antonio, Suárez, Villahermosa y Villarrica.	
	REGIÓN PACÍFICA	
	SITIOS PARA LOS CUALES SE GENERA LA ALERTA	
	ALERTA AMARILLA	CAUCA: Almaguer, Bolívar, Buenos Aires, Caldono, Corinto, Inzá, Jambaló, La Sierra, La Vega, Miranda, Páez, Rosas, Santa Rosa, Silvia, Suárez, Toribío y Totoró.
CHOCÓ: Bahía Solano, Nuquí y Sipí.		
NARIÑO: Albán, Buesaco, Cumbitara, Linares y Samaniego.		
VALLE DEL CAUCA: Bolívar, Buenaventura, Buga, Bugalagrande, Dagua, Palmira, Sevilla, Tuluá, Versalles, San Pedro, El Dovio, Calima y El Cerrito.		

ALERTAS POR AMENAZAS DE DESLIZAMIENTO

ALERTA ROJA:

Amenaza alta a muy alta por deslizamientos de tierra detonados por lluvias, localizados en los siguientes municipios:

ALERTA NARANJA:

Amenaza moderada por deslizamientos de tierra detonados por lluvias, localizados en los siguientes municipios:

REGIÓN DE LA ORINOQUÍA

SITIOS PARA LOS CUALES SE GENERA LA ALERTA

ALERTA AMARILLA

CASANARE: Aguazul, Chámeza, Hato Corozal, La Salina, Paz de Ariporo, Recetor, Sabanalarga, Támara, Tauramena y Yopal.

META: Acacías, Cubarral, Cumaral, Guamal, Restrepo y Villavicencio.

REGIÓN DE LA AMAZONÍA

SITIOS PARA LOS CUALES SE GENERA LA ALERTA

ALERTA AMARILLA

CAQUETÁ: Belén de Los Andaquíes y Morelia.

PUTUMAYO: Mocoa.

SECTORES VIALES

SECTORES VIALES IDENTIFICADOS CON POTENCIALIDAD DE DESLIZAMIENTOS, EN LOS CUALES GENERAN ALERTAS

DEPARTAMENTO	SECTOR VIAL
CHOCÓ	Cértegui – Quibdó; Las Ánimas – Cértegui; Quibdó – La Mansa; Río Pató (El Afirmado); Río Pató (El Afirmado) – La Ye (Las Ánimas).
CAUCA	Mojarras – Popayán; Munchique – Popayán; Timbío – El Tablón.
SANTANDER	Cruce Puerto Araujo – Landázuri.
RISARALDA	Apía – La Virginia.
TOLIMA	Neiva – Natagaima.
NARIÑO	Junín – Túquerres; Tumaco – Junín.
VALLE DEL CAUCA	Buenaventura – Cruce Ruta 40 (Loboguerrero); Buga – Buenaventura.

ALERTAS METEOMARINA

MAR CARIBE

**ALERTA
AMARILLA**

POR OLEAJE Y VIENTO.

Para el área central y occidental del mar Caribe nacional, incluyendo sectores aledaños al archipiélago de San Andrés y Providencia, se prevé intensidad del viento de hasta 25 nudos (46 km/h) con probabilidad de ráfagas mayores y altura del oleaje de 2 a 3 metros. De acuerdo a lo anterior, se recomienda a habitantes costeros y embarcaciones de poco calado estar atentos a la evolución de las condiciones meteorológicas.

OCÉANO PACÍFICO

**ALERTA
AMARILLA**

POR TIEMPO LLUVIOSO.

Debido al incremento de las lluvias en gran parte de la cuenca del Pacífico Colombiano, estas lluvias pueden estar acompañadas de descargas eléctricas y vientos fuertes. Por lo anterior, se recomienda a los usuarios de pequeñas embarcaciones consultar con las Capitanías de puerto antes de zarpar en zonas de inminente tempestad y a los habitantes costeros estar atentos a la evolución de las condiciones meteorológicas.

°C: grados Celsius

m: metros

mm: milímetros

msnm: metros sobre nivel del mar

Km/h: kilómetros por hora

HLC: hora local colombiana

GOES: Geostationary Operational Environmental Satellites (Satélite Geoestacionario Operacional Ambiental).

GOES-16 es el designado GOES-Este, localizado en 75° W sobre el ecuador geográfico.

PNN: Parque Nacional Natural

SFF: Santuario de Fauna y Flora



ALERTA ROJA. PARA TOMAR ACCIÓN Advierte al Sistema Nacional de Gestión del Riesgo de Desastres sobre el peligro de un fenómeno y sus efectos adversos sobre la población. Se emite una alerta sólo cuando la identificación de un evento extraordinario indique la amenaza inminente y cuando la gravedad del fenómeno requiera atención prioritaria de los comités departamentales y locales.



ALERTA NARANJA. PARA PREPARARSE Indica la amenaza de un fenómeno. No implica riesgo inmediato por lo que es catalogado como un mensaje para informarse y prepararse. El aviso implica vigilancia continua ya que las condiciones son propicias para el desarrollo de un suceso natural.



ALERTA AMARILLA. PARA INFORMARSE Se emite cuando las condiciones hidrometeorológicas son favorables para la ocurrencia de un fenómeno natural y pueden aumentar el riesgo según los pronósticos. Por sus características, este nivel está encaminado a informar.

CONDICIONES NORMALES Indica que no existe ninguna clase de alerta para la región o zona mencionada.

OMAR FRANCO | Director General

CHRISTIAN EUSCÁTEGUI | Jefe Oficina del Servicio de Pronósticos y Alertas

Profesionales de Turno:

Luis Alfonso LÓPEZ, Rodney POVEDA, Sergio BARBOSA, Viviana CHIVATÁ, Mauricio TORRES y Juan BARRIOS.

<http://www.ideam.gov.co>

Correos electrónicos: servicio@ideam.gov.co, alertas@ideam.gov.co

Calle 25D # 96B – 70, Piso 3. Bogotá, D.C., Colombia.

Teléfono: 3075625 Ext. 1334–1336.

Síguenos en:

