

# INFORME TÉCNICO DIARIO N° 007

El IDEAM comunica al Sistema Nacional de Gestión del Riesgo (SNGR) y al Sistema Nacional Ambiental (SINA).

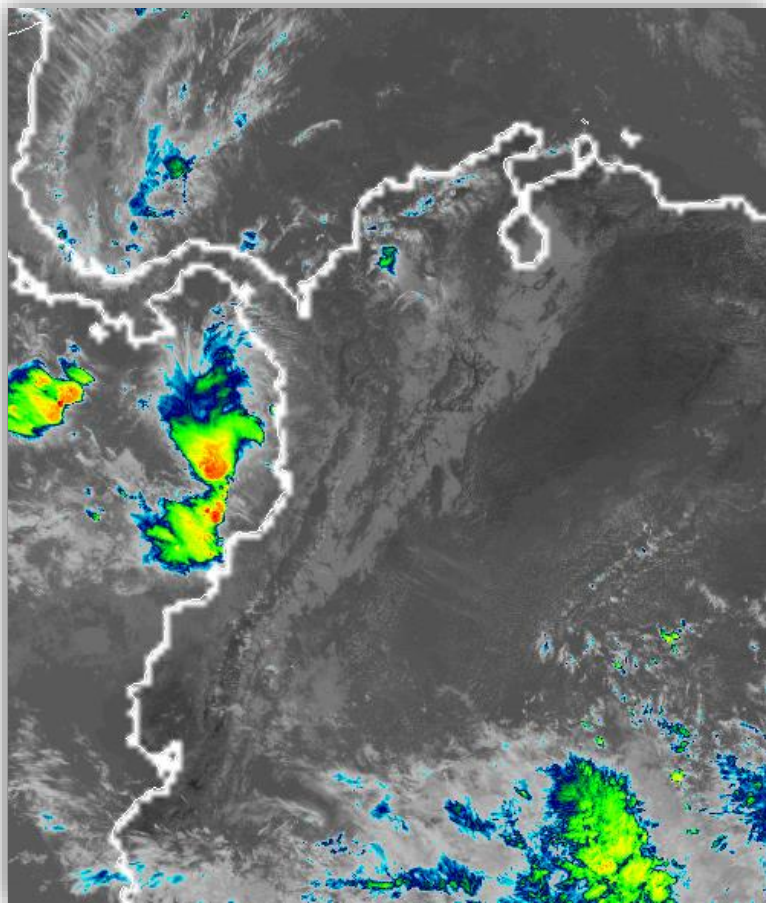
Bogotá D. C., domingo 07 de enero de 2018.

Hora de actualización:  
12:00 m. HLC



## IMAGEN SATELITAL

Canal Infrarrojo – GOES16 | 07 de enero de 2018 | 11:15 a.m. HLC



## CONDICIONES HIDROMETEOROLÓGICAS ACTUALES

Gran parte del territorio nacional presenta cielos entre ligera y parcialmente nublados, con predominio de tiempo seco propio de inicio de año.

De otra parte, continúa la situación de alerta para el archipiélago de San Andrés y Providencia por ráfagas de viento, altura significativa de oleaje y tiempo lluvioso.

Se prevé aumento en temperatura máximas especialmente para la región de la Orinoquia.



Consulte todos los días el pronóstico del tiempo y las alertas hidrometeorológicas vigentes del IDEAM, en un formato de calidad. Alrededor de las 7:30 a. m. está a disposición del público en [www.ideam.gov.co](http://www.ideam.gov.co).

Se puede ver también en dispositivos móviles **AQUÍ**





## LO MÁS DESTACADO

### LLUVIAS REGISTRADAS EN LAS ÚLTIMAS 24 HORAS

- En las últimas 24 horas las precipitaciones disminuyeron moderadamente en el territorio nacional; las más importantes se concentraron en sectores de la región Andina y Pacífica. La mayor precipitación se presentó en el municipio de **San Andrés de Tumaco (Nariño)** con un registro de **86.5 mm**.

### ALERTA ROJA

- Por probabilidad moderada de deslizamientos de tierra detonados por lluvias en el municipio de Anorí y San Francisco (Antioquia) y Samaná (Caldas).
- Por mar de leva, oleaje y viento en el Mar Caribe.

### ALERTA NARANJA

- Por probabilidad de crecientes o incrementos súbitos de nivel en los aportantes al río Cauca, tanto en la cuenca media como en sectores del Eje Cafetero; en los ríos de montaña de Antioquia, ríos del Valle del Cauca, del río San Juan, en los ríos Mocoa, Sangoyaco y Mulato, ubicados en la parte alta de la cuenca del río Caquetá; así como en ríos afluentes al río Putumayo.
- Por niveles altos en la cuenca del río Atrato; y el río Cauca a la altura del municipio de Guaranda, Sucre.
- Por probabilidad moderada de deslizamientos de tierra detonados por lluvias, en sectores inestables o de alta pendiente, localizados en varios municipios de las regiones Caribe, Andina y Pacífica.
- Por tiempo lluvioso en el Mar Caribe y en el océano Pacífico colombiano.

### ALERTA AMARILLA

- Por probabilidad de crecientes o incrementos súbitos de nivel río San Jorge; cuenca del río Nare en Boyacá; en los ríos Carare, Suarez y Opón (Santander); cuenca del río Micay (Cauca), río Mira (Nariño) y otros cauces directos al Océano Pacífico; así como en ríos de las cuencas Pescado y Orteguzza (Caquetá).
- Por probabilidad baja de deslizamientos de tierra detonados por lluvias, en sectores inestables o de alta pendiente, localizados en amplias áreas de las regiones Caribe, Andina, Pacífica, Orinoquía y Amazonía.

# PRONÓSTICO CONDICIONES METEOROLÓGICAS ESPECIALES

## ÁREA DEL VOLCÁN GALERAS

Durante la jornada se pronostican condiciones seminubosas con lloviznas y/o lluvias intermitentes a lo largo del día.

El Servicio Geológico Colombiano reporta en nivel AMARILLO (III): CAMBIOS EN EL COMPORTAMIENTO DE LA ACTIVIDAD VOLCÁNICA. Lat:2.92 Lon:-77.37

ELEVACIÓN (pies)	DIRECCIÓN	VELOCIDAD	
		NUDOS	Km/h
10.000	SUROESTE	0 - 5	0 - 9
18.000	SURESTE	10 - 15	18 - 27
24.000	SURESTE	15 - 20	27 - 36
30.000	SURESTE	20 - 25	36 - 45

## ÁREA DEL VOLCÁN NEVADO DEL HUILA

Se estima que durante gran parte de la jornada se presente tiempo seco, aunque al finalizar el día se incrementará la nubosidad.

El Servicio Geológico Colombiano reporta en nivel AMARILLO (III): CAMBIOS EN EL COMPORTAMIENTO DE LA ACTIVIDAD VOLCÁNICA. Lat:2.92 Lon:-76.05

ELEVACIÓN (pies)	DIRECCIÓN	VELOCIDAD	
		NUDOS	Km/h
10.000	SURESTE	0 - 5	0 - 9
18.000	NORESTE	5 - 10	9 - 18
24.000	SURESTE	10 - 15	18 - 27
30.000	SURESTE	20 - 25	36 - 45

## ÁREA DEL VOLCÁN CERRO MACHÍN

Cielo entre parcialmente nublado y nublado con lluvias después del mediodía, inclusive no se descartan tormentas eléctricas.

El Servicio Geológico Colombiano reporta en nivel AMARILLO (III): CAMBIOS EN EL COMPORTAMIENTO DE LA ACTIVIDAD VOLCÁNICA. Lat:4.89 Lon:-75.62

ELEVACIÓN (pies)	DIRECCIÓN	VELOCIDAD	
		NUDOS	Km/h
10.000	NORESTE	0 - 5	0 - 9
18.000	SURESTE	5 - 10	9 - 18
24.000	SURESTE	5 - 10	9 - 18
30.000	SURESTE	15 - 20	27 - 36

## ÁREA DEL VOLCÁN NEVADO DEL RUIZ

En la mayor parte de la jornada se estima cielo parcialmente cubierto con tiempo seco, mientras que finalizando la tarde y en horas de la noche se espera aumento de nubosidad con precipitaciones entre ligeras y moderadas.

El Servicio Geológico Colombiano reporta en nivel AMARILLO (III): CAMBIOS EN EL COMPORTAMIENTO DE LA ACTIVIDAD VOLCÁNICA. Lat:4.89 Lon:-75.32

ELEVACIÓN (pies)	DIRECCIÓN	VELOCIDAD	
		NUDOS	Km/h
10.000	NOROESTE	0 - 5	0 - 9
18.000	SURESTE	5 - 10	9 - 18
24.000	SURESTE	5 - 10	9 - 18
30.000	SURESTE	15 - 20	27 - 36

## ÁREA DEL COMPLEJO VOLCÁNICO CHILES-CERRO NEGRO DE MAYASQUER

En la mañana y hasta entrada la tarde pesitrán las condiciones secas, luego se advierten precipitaciones ligeras y dispersas.

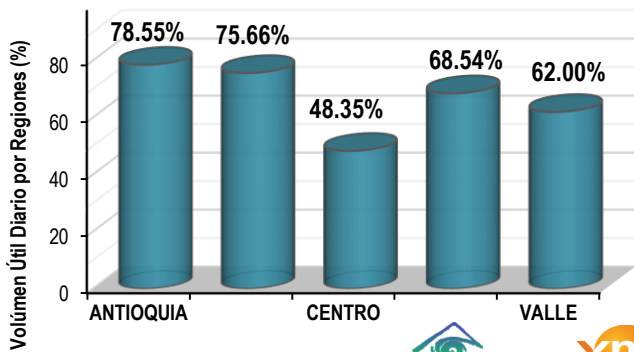
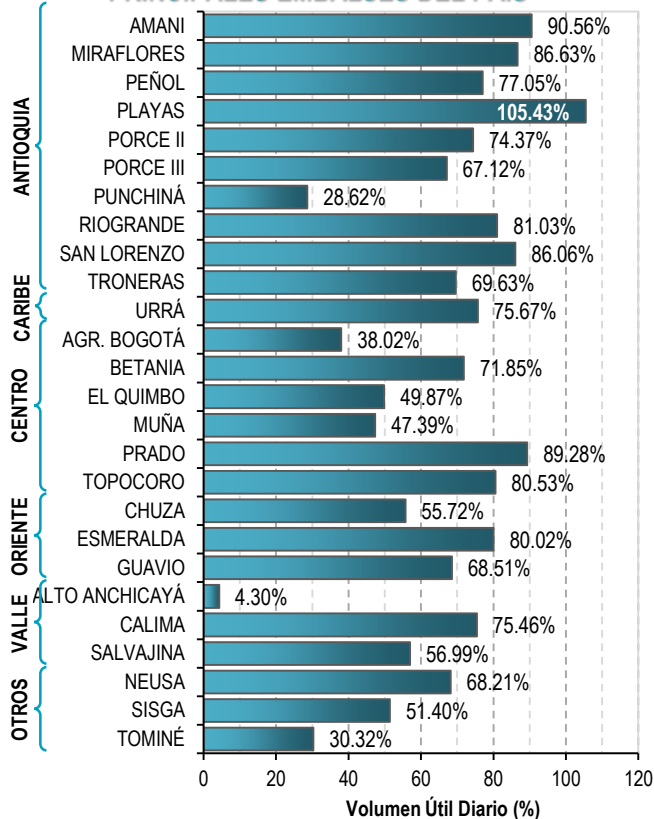
El Servicio Geológico Colombiano reporta en nivel AMARILLO (III): CAMBIOS EN EL COMPORTAMIENTO DE LA ACTIVIDAD VOLCÁNICA. Lat:0.81-Lon:77.93 Lat:0.76 Lon:-77.95

ELEVACIÓN (pies)	DIRECCIÓN	VELOCIDAD	
		NUDOS	Km/h
10.000	ESTE	5 - 10	9 - 18
18.000	NORESTE	15 - 20	27 - 36
24.000	NORESTE	20 - 25	36 - 45
30.000	NORESTE	25 - 30	45 - 54

# ESTADO DE LOS EMBALSES

A continuación se relaciona el volumen útil diario de los principales embalses del país (expresado en porcentaje), de acuerdo con la información reportada por XM S.A. E.S.P en la siguiente dirección electrónica: <http://ido.xm.com.co/ido/SitePages/hidrologia.aspx?q=reservas>

## VOLUMEN ÚTIL DIARIO EN LOS PRINCIPALES EMBALSES DEL PAÍS



Para estar informado diariamente de lo que pasa con el **pronóstico del tiempo y las alertas.**

Síguenos en Twitter  
**@IDEAMColombia**



## PRECIPITACIONES

A continuación se relacionan los municipios donde en las últimas 24 horas se registraron precipitaciones iguales o superiores a 20.0 mm.

Se aclara que las precipitaciones indicadas en los municipios, realmente corresponden a aquellos puntos en los cuales el IDEAM tiene estaciones de monitoreo, pero no necesariamente quiere decir que el dato corresponda a las lluvias que se presentaron directamente sobre el área urbana en donde se concentra la mayor población. En ocasiones la estación sobre la cual se destaca el mayor valor de precipitación, a pesar de pertenecer al municipio, puede quedar alejada del centro poblado principal.

DEPARTAMENTO	MUNICIPIO
<b>ANTIOQUIA</b>	Caramanta (25.0).
<b>BOYACÁ</b>	Sogamoso (20.5).
<b>CALDAS</b>	Riosucio (41), Palestina (35,2)
<b>CAUCA</b>	López de Micay (54.0).
<b>CHOCO</b>	Lloró (30.4), Quibdó (43,0)
<b>HUILA</b>	Villavieja (30,8).
<b>VALLE DEL CAUCA</b>	Florida (25), Sevilla (21,5).
<b>NARIÑO</b>	<b>San Andrés De Tumaco (86,5)</b> , Leiva (40), Policarpa (39), Colon (21).
<b>NORTE DE SANTANDER</b>	Toledo (34,0).
<b>SANTANDER</b>	Lebrija (51,3), Coromoro (27,7), Sabana De Torres (23,3), Barrancabermeja (21,3).
<b>QUINDIO</b>	Salento (25.0)

Para estar informado diariamente de lo que pasa con el **pronóstico del tiempo y las alertas.**

Síguenos en Twitter  
**@IDEAMColombia**



## TEMPERATURAS MÁXIMAS

A continuación se relacionan los municipios donde en las últimas 24 horas se registraron temperaturas iguales o superiores a 34.0 °C.

Se aclara que las temperaturas indicadas en los municipios, realmente corresponden a aquellos puntos en los cuales el IDEAM tiene estaciones de monitoreo, pero no necesariamente quiere decir que el dato corresponda a las temperaturas que se presentaron directamente sobre el casco urbano en donde se concentra la mayor población. En ocasiones la estación sobre la cual se destaca el mayor valor de temperatura, a pesar de pertenecer al municipio, puede quedar alejada del centro poblado principal.

DEPARTAMENTO	MUNICIPIO
ANTIOQUIA	Fredonia (34,4)
ARAUCA	Tame (34.6).
BOLIVAR	Cartagena (34,6), María La Baja (34).
CESAR	<b>Valledupar (35,8)</b> , Bosconia (35,6), Agustín Codazzi (34,8).
CORDOBA	Ayapel (34.4).
LA GUAJIRA	Riohacha (Est. 12 Km al sur) (34.0).
TOLIMA	Ambalema (34,4).
VICHADA	Puerto Carreño (34,6).

# PRONÓSTICO METEOROLÓGICO

Domingo 07 y Lunes 08 de enero de 2018



REGIÓN	PRONÓSTICO
<p><b>SABANA DE BOGOTÁ</b></p>	<p><b>DOMINGO:</b> En horas de la mañana se prevé cielo entre ligera y parcialmente cubierto con predominio de tiempo seco e intervalos de sol. En la tarde se estima incremento de la nubosidad, con predominio de tiempo seco en gran parte de la ciudad y de la sabana, sin embargo no se descartan lloviznas y/o lluvias ligeras de corta duración sectorizadas al nororiente del área. Para la noche es probable que se mantenga el cielo cubierto y sea característico el tiempo seco, aunque no se descartan algunas lloviznas en localidades ubicadas en el oriente de la ciudad.</p> <p><b>LUNES:</b> En horas de la mañana y tarde se estima cielo parcialmente cubierto y predominio de tiempo seco en la ciudad, mientras que en la noche no se descartan lluvias ligeras.</p>
<p><b>CARIBE</b></p>	<p><b>DOMINGO:</b> Se estima en la mañana cielo entre ligera y parcialmente cubierto con tiempo seco en gran parte de la jornada, con excepción de zonas de Bolívar y sur de Sucre. En la tarde se prevé presencia de lluvias en diferentes sectores de Magdalena, Atlántico, sectores de Bolívar, Córdoba y norte de Sucre. Para la noche se estiman lluvias al sur de Córdoba y Sucre, norte de Magdalena y Cesar. El resto de la región con nubosidad variada y predominio de tiempo seco.</p> <p><b>LUNES:</b> En la mañana se prevé cielo entre parcial y mayormente cubierto con presencia de lluvias en sectores del sur de Córdoba y de Bolívar. Para la tarde persistirán las lluvias las de mayor intensidad al suroccidente de la región. En la noche las lluvias perderán intensidad.</p>
<p><b>ARCHIPIÉLAGO DE SAN ANDRÉS, PROVIDENCIA Y SANTA CATALINA</b></p>	<p><b>DOMINGO:</b> En la mañana se prevén condiciones de cielo entre parcial y mayormente nublado, con presencia de lloviznas. En la tarde abundante nubosidad y lluvias en el archipiélago. Para la noche se prevé cielo cubierto y presencia de lluvias de moderada a baja intensidad.</p> <p><b>LUNES:</b> En el área se estiman lluvias en las primeras horas del día, mientras que, en la tarde se estima cielo parcialmente cubierto y predominio de tiempo seco con abundante nubosidad.</p>
<p><b>MAR CARIBE</b></p>	<p><b>DOMINGO:</b> En el área persistirán las lluvias, las de mayor intensidad en sectores del occidente de la región.</p> <p><b>LUNES:</b> Se prevé cielo entre parcial y mayormente cubierto con presencia de lluvias entre ligeras y moderadas, se estima que se presenten en horas de la tarde y noche.</p>

Planeando tu día?  
Descarga YA y conoce...



Consúltalo a diario y únete a la Cultura del Pronóstico del IDEAM

Disponible para  



# PRONÓSTICO METEOROLÓGICO

Domingo 07 y lunes 08 de enero de 2018





REGIÓN	PRONÓSTICO
<p><b>ANDINA</b></p>	<p><b>DOMINGO:</b> Se estima en la mañana cielo entre parcial y mayormente cubierto con predominio de tiempo seco. En la tarde se estima incremento de la nubosidad con presencia de lluvias en Antioquia, sur de Santander, Caldas, Risaralda, norte de Cundinamarca, norte de Tolima. De menor intensidad se estiman en sectores de norte de Boyacá, Huila y Nariño. Para la noche se observará incremento de las precipitaciones en sectores del oriente de Antioquia, Caldas, sur de Santander, oriente de Cundinamarca, Tolima y montañas de Nariño y Cauca.</p> <p><b>LUNES:</b> Se prevé lluvias a lo largo de la región en especial en horas de la tarde y de la noche, las de mayor intensidad en Antioquia, Santander, Cundinamarca, norte de Tolima, Cauca, Nariño, occidente de Boyacá y amplios sectores de Cundinamarca.</p>
<p><b>INSULAR PACÍFICA</b></p>	<p><b>DOMINGO:</b> En Malpelo y Gorgona, se estiman precipitaciones en horas de la mañana y tarde. En horas de la noche se prevé predominio de tiempo seco en el área insular.</p> <p><b>LUNES:</b> Condiciones mayormente cubiertas con lluvias a diferentes horas en Malpelo. En Gorgona posibles lluvias en horas de la noche.</p>
<p><b>PACÍFICA</b></p>	<p><b>DOMINGO:</b> Durante la mañana se estima cielo entre parcial y mayormente cubierto con lluvias en sectores del litoral de Nariño y en el centro y norte de Chocó. En la tarde se estima mayor nubosidad con lluvias de variada intensidad en Nariño, Cauca, amplios sectores de Chocó y occidente de Valle del Cauca. Posibilidad de descargas eléctricas. Para la noche se estiman lluvias sectorizadas en zonas Nariño, litoral de Valle del Cauca y Cauca y en el sur de Chocó.</p> <p><b>LUNES:</b> A lo largo de la jornada, se prevé abundante nubosidad con lluvias en gran parte de la región, las mas fuertes se esperan en horas de la madrugada y mañana sobre sur de Chocó y occidente de Valle del Cauca.</p>
<p><b>OCEANO PACÍFICO</b></p>	<p><b>DOMINGO:</b> Se espera condiciones de cielo mayormente nublado con lluvias en sectores del centro del área marítima durante la mañana y la tarde. En la noche, las lluvias se extenderán a diversos sectores del área marítima incluido sectores aledaños al litoral. Probabilidad de actividad eléctrica en los momentos de lluvia intensa.</p> <p><b>LUNES:</b> Condiciones nubosas con lluvias en el norte del área, las más intensas en horas de la mañana y noche. Probabilidad de actividad eléctrica en momentos de lluvia intensa.</p>

Planeando tu día? Descarga YA y conoce...



Consúltalo a diario y únete a la Cultura del Pronóstico del IDEAM

Disponible para  



# PRONÓSTICO METEOROLÓGICO

Domingo 07 y Lunes 08 de enero de 2018



REGIÓN	PRONÓSTICO
<p><b>ORINOQUÍA</b></p>	<p><b>DOMINGO:</b> Se prevé predominio de tiempo seco en amplios sectores de la región, con cielo entre ligera y mayormente despejado. En horas de la tarde se estima cielo parcialmente cubierto con probables lluvias en el suroriente de Vichada y algunas lloviznas en sectores del piedemonte de Meta. Durante la noche se estima cielo parcialmente cubierto con predominio de condiciones secas en amplios sectores de la región, salvo por algunas precipitaciones ligeras o lloviznas en Vichada.</p> <p><b>LUNES:</b> Se estima cielo entre ligera y parcialmente nublado y predominio de tiempo seco con lluvias en Meta y Vichada.</p>
<p><b>AMAZONÍA</b></p>	<p><b>DOMINGO:</b> Se estiman precipitaciones ligeras en sectores del oriente de Guainía y centro de Amazonas. En el resto del área se prevé tiempo seco con nubosidad variada. No se descartan lloviznas en sectores dispersos del piedemonte amazónico.</p> <p>En la tarde se mantendrán condiciones nubosas, las precipitaciones más persistentes se prevén que se presenten en diversos sectores de los departamentos de Amazonas, Vaupés, Guaviare y oriente de los departamentos de Caquetá y Putumayo.</p> <p>Durante la noche, se prevé nubosidad variada con presencia de lluvias en sectores del piedemonte de Caquetá y Putumayo, sur de Amazonas, Vaupés y Guaviare..</p> <p><b>LUNES:</b> Se prevé cielo entre parcial a mayormente nublado; lluvias en Vaupés, Amazonas, Guainía y Guaviare, principalmente en horas de la mañana y tarde.</p>

Planeando tu día?  
Descarga YA y conoce...



Consúltalo a diario y únete a la Cultura del Pronóstico del IDEAM

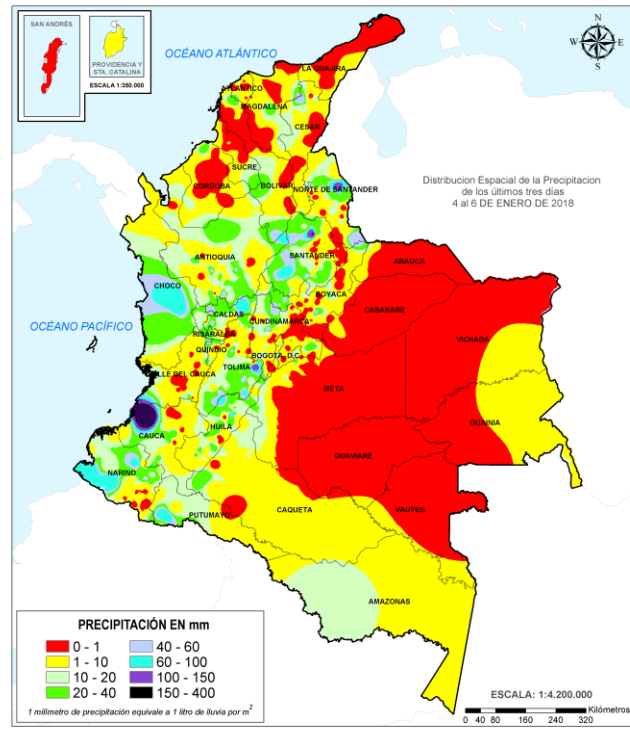
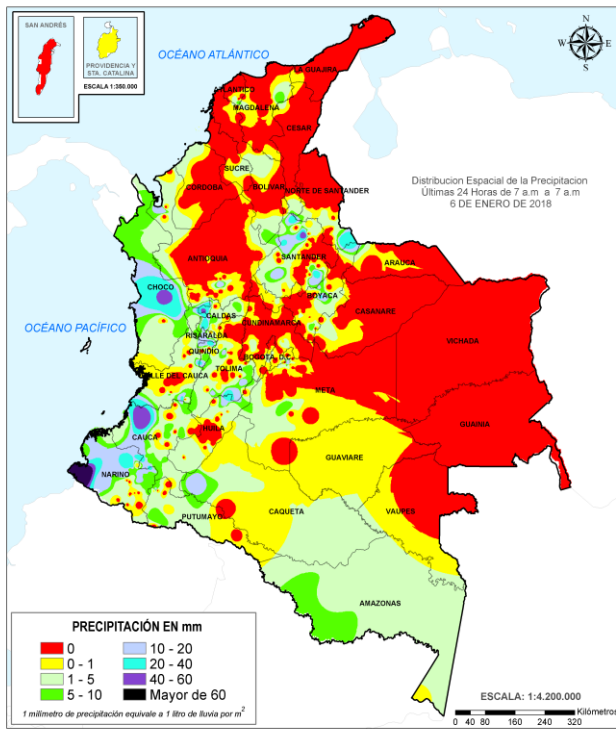
Disponible para  



# MAPAS DE PRECIPITACIÓN

**Precipitación diaria:** desde las 07:00 a.m. del día sábado 06 de enero hasta las 07:00 a.m. del día domingo 07 de enero de 2018.

**Precipitación de los últimos 3 días:** desde las 07:00 a.m. del día jueves 04 de enero hasta las 07:00 a.m. del día domingo 07 de enero de 2018.



## ALERTAS VIGENTES E INFORMACIÓN ADICIONAL

Para mayor información sobre el pronóstico del estado del tiempo, informes técnicos diarios, comunicados especiales, mapas diarios de temperaturas máximas y mínimas e información diaria de precipitación se sugiere consultar los siguientes enlaces:

- [MAPA DIARIO DE TEMPERATURA MÁXIMA.](#)
- [MAPA DIARIO DE TEMPERATURA MÍNIMA.](#)
- [INFORMACIÓN DIARIA DE PRECIPITACIÓN Y TEMPERATURA DE LOS PRINCIPALES AEROPUERTOS DEL PAÍS.](#)
- [MOSAICO MAPAS DE PRECIPITACIÓN DIARIA EN MILÍMETROS.](#)

# ALERTAS POR NIVELES DE LOS RÍOS

## REGIÓN CARIBE

### SITIOS PARA LOS CUALES SE GENERA LA ALERTA

#### ALERTA NARANJA

#### NIVELES ALTOS A LO LARGO DE LA CUENCA DEL RÍO ATRATO

Se mantienen altos los niveles del río Atrato en sectores de la cuenca media y baja. También se pueden presentar incrementos de nivel en algunos de los afluentes de la cuenca alta. Se previene a los pobladores en zonas bajas de los municipios de Medio Atrato (Beté), Bojayá, Carmen de Atrato (Curbaradó) y Riosucio, todos en el departamento del Chocó e igualmente en Vigía del Fuerte (Antioquia).

## REGIÓN AMAZONAS

### SITIOS PARA LOS CUALES SE GENERA LA ALERTA

#### ALERTA NARANJA

#### PROBABILIDAD DE CRECIENTES SÚBITAS EN LOS RÍOS MOCOA, SANGOYACO Y MULATO, UBICADOS EN LA PARTE ALTA DE LA CUENCA DEL RÍO CAQUETÁ .

Con la persistencia de lluvias en las cuencas de aporte se mantiene la alerta por el incremento de nivel en los ríos Mocoa, Mulato, Sangoyaco y La quebrada La Taruca, El IDEAM recomienda a la población en general permanecer atentos al comportamiento de los niveles de estos ríos.

#### PROBABILIDAD DE CRECIENTES SÚBITAS EN LOS RÍOS AFLUENTES AL RÍO PUTUMAYO

Se mantienen las lluvias en el piedemonte del departamento de Putumayo y por ello se prevé incremento súbito en los niveles de los afluentes a la cuenca del río Putumayo. El IDEAM recomienda a la población en general permanecer atentos al comportamiento de los niveles de estos ríos.

## REGIÓN PACÍFICO

### SITIOS PARA LOS CUALES SE GENERA LA ALERTA

#### ALERTA NARANJA

#### PROBABILIDAD DE CRECIENTES SÚBITAS EN LOS RÍOS AFLUENTES A LA CUENCA DEL RÍO SAN JUAN.

Con la persistencia de lluvias en las cuencas de afluentes al río San Juan, particularmente en los ríos Sipí, Tamañá, Cajón y Docampado se prevé incremento de niveles del río a la altura del municipio de Tadó. El IDEAM recomienda a la población en general mantenga atento seguimiento al comportamiento y fluctuaciones en los niveles de estos ríos.

# ALERTAS POR NIVELES DE LOS RÍOS

## REGIÓN ANDINA

### SITIOS PARA LOS CUALES SE GENERA LA ALERTA

#### ALERTA NARANJA

#### PROBABILIDAD DE CRECIENTES SÚBITAS PARA LOS RÍOS APORTANTES AL RÍO CAUCA EN SECTORES DEL EJE CAFETERO

Se mantiene esta alerta ante la probabilidad de crecientes súbitas en las quebradas y ríos aportantes a la cuenca del río Cauca ubicados en sectores del eje cafetero, dado que durante los últimos días han sido persistentes las lluvias sobre los departamentos de Caldas, Risaralda y Quindío. Se destacan los ríos Arma, Otún, La Vieja y Chinchiná. El IDEAM recomienda a las autoridades de Gestión del Riesgo Local y Regional y a la población en general asentada en las riberas de estos ríos, se mantengan muy atentos al comportamiento de los niveles y tomen las medidas preventivas necesarias ante los impactos que puedan ocasionar dichos incrementos súbitos.

#### NIVELES ALTOS EN EL RIO CAUCA EN EL SECTOR DE GUARANDA EN SUCRE

Se mantienen altos los niveles del río Cauca en la estación Las Varas en jurisdicción de Guaranda en el departamento de Sucre.

## REGIÓN ANDINA

### SITIOS PARA LOS CUALES SE GENERA LA ALERTA

#### ALERTA AMARILLA

#### PROBABILIDAD DE CRECIENTES SÚBITAS EN LOS RÍOS DE MONTAÑA DEL DEPARTAMENTO DE ANTIOQUIA

Con la persistencia de lluvias en algunos sectores del departamento de Antioquia se mantienen incrementos moderados en los niveles de los ríos de montaña especialmente en los ríos Tarazá, Man, Anorí, Bagre, Tenche, Nechí, Nare, San José, Segovia, San Juan, quebrada La Liboriana, río Medellín y sus afluentes. El IDEAM recomienda a la población en general estar atentos ante posibles incrementos súbitos en los niveles de estos ríos.

#### PROBABILIDAD DE CRECIENTES SÚBITAS PARA LOS RÍOS DEL VALLE DEL CAUCA

Con la reducción de las lluvias en las cuencas aportantes de los ríos Lili Meléndez, Cañaveralejo, Cali, Claro, Jamundí, Palo (Tonino, Paila) y Desbaratado, se esperan moderados incrementos de nivel en estos ríos.

# ALERTAS POR NIVELES DE LOS RÍOS

## REGIÓN PACÍFICO

### SITIOS PARA LOS CUALES SE GENERA LA ALERTA

**ALERTA  
 AMARILLA**

#### **PROBABILIDAD DE CRECIENTES SÚBITAS EN LA CUENCA DEL RÍO MICAY**

Por la persistencia de lluvias tanto en el litoral Pacífico central (Departamento del Cauca) como en estribaciones de la cordillera, se mantiene la tendencia de ascenso en los niveles del río Micay en toda la cuenca hidrográfica, especialmente a lo largo de su recorrido desde Argelia (Cauca) incluyendo también los municipios de El Tambo y López de Micay.

#### **CRECIENTES SÚBITAS EN ALTO PATIA**

Se mantiene esta alerta ante la probabilidad de crecientes súbitas para los aportantes de la cuenca alta del río Patía. Se destacan los ríos Guátara, Guachicono, Mayo, Juanabú y Telembí. El IDEAM recomienda para que los pobladores mantengan seguimiento al comportamiento de los niveles de estos ríos y tomen las medidas preventivas necesarias ante los impactos que puedan ocasionar dichos incrementos.

## REGIÓN AMAZONAS

### SITIOS PARA LOS CUALES SE GENERA LA ALERTA

**ALERTA  
 AMARILLA**

#### **PROBABILIDAD DE CRECIENTES SÚBITAS EN LOS RÍOS ORTEGUAZA Y HACHA, UBICADOS EN LA PARTE ALTA DE LA CUENCA DEL RÍO CAQUETÁ.**

Se mantiene esta alerta por la persistencia de precipitaciones en las cuencas de los ríos Orteguaza y Hacha que pueden ocasionar incrementos moderados de nivel en estos ríos.

# ALERTAS POR AMENAZAS DE INCENDIOS DE LA COBERTURA VEGETAL

## ALERTA ROJA:

Amenaza Alta o muy alta de ocurrencia de incendios de la cobertura vegetal en zonas de bosques, cultivos y pastos, localizados en los siguientes municipios y sectores aledaños:

## ALERTA NARANJA:

Amenaza moderada de ocurrencia de incendios de la cobertura vegetal en zonas de bosques, cultivos y pastos, localizados en los siguientes municipios y sectores aledaños:

## CONDICIONES NORMALES

No se emiten alertas por incendios de la cobertura vegetal en el país.

# ALERTAS POR AMENAZAS DE DESLIZAMIENTO

## ALERTA ROJA:

Amenaza alta a muy alta por deslizamientos de tierra detonados por lluvias, localizados en los siguientes municipios:

## ALERTA NARANJA:

Amenaza moderada por deslizamientos de tierra detonados por lluvias, localizados en los siguientes municipios:

### REGIÓN ANDINA

<b>ALERTA ROJA</b>	<b>SITIOS PARA LOS CUALES SE GENERA LA ALERTA</b>
	<b>ANTIOQUIA:</b> Anorí y San Francisco. <b>CALDAS:</b> Samaná.

### REGIÓN CARIBE

<b>ALERTA NARANJA</b>	<b>SITIOS PARA LOS CUALES SE GENERA LA ALERTA</b>
	<b>BOLIVAR:</b> Montecristo y San Jacinto del Cauca. <b>CESAR:</b> Pueblo Bello.

### REGIÓN ANDINA

<b>ALERTA NARANJA</b>	<b>SITIOS PARA LOS CUALES SE GENERA LA ALERTA</b>
	<b>ANTIOQUIA:</b> Nariño <b>CALDAS:</b> Marquetalia, Norcasia, Pensilvania, Victoria. <b>SANTANDER:</b> Cimitarra, Landázuri, Lebrija. <b>TOLIMA:</b> Carmen de Apicalá, Cunday, Melgar.

### REGIÓN PACÍFICA

<b>ALERTA NARANJA</b>	<b>SITIOS PARA LOS CUALES SE GENERA LA ALERTA</b>
	<b>CAUCA:</b> El Tambo, López y Timbiquí. <b>CHOCÓ:</b> Alto Baudó, Atrato, Bagadó, Bajo Baudó, Cértegui, Condoto, El Cantón del San Pablo, Istmina, Lloró, Medio Atrato, Medio Baudó, Medio San Juan, Nóvita, Nuquí, Quibdó, Río Iró, Río Quito, Tadó, Unión Panamericana. <b>NARIÑO:</b> Barbacoas y Ricaurte. <b>VALLE DEL CAUCA:</b> Bugalagrande,

# ALERTAS POR AMENAZAS DE DESLIZAMIENTO

**ALERTA ROJA:**

Amenaza alta a muy alta por deslizamientos de tierra detonados por lluvias, localizados en los siguientes municipios:

**ALERTA NARANJA:**

Amenaza moderada por deslizamientos de tierra detonados por lluvias, localizados en los siguientes municipios:

REGIÓN CARIBE	
ALERTA AMARILLA	SITIOS PARA LOS CUALES SE GENERA LA ALERTA
	<b>CÓRDOBA:</b> Puerto Libertador.
	<b>CESAR:</b> Chimichagua, Curumaní, La Gloria, Pailitas, Pelaya, Valledupar. <b>MAGDALENA:</b> Ciénaga, Santa Marta
REGIÓN ANDINA	
ALERTA AMARILLA	SITIOS PARA LOS CUALES SE GENERA LA ALERTA
	<b>ANTIOQUIA:</b> Abejorral, Amagá, Amalfi, Andes, Anorí, Argelia, Armenia, Briceño, Cáceres, Caldas, Campamento, Cañasgordas, Caracolí, Caramanta, Ciudad Bolívar, Concordia, Dabeiba, Ebéjico, Fredonia, Frontino, Giraldo, Ituango, La Ceja, La Pintada, La Unión, Maceo, Medellín, Montebello, Puerto Berrío, Puerto Nare, Puerto Triunfo, Remedios, Salgar, San Carlos, San Luis, Santa Bárbara, Santa Fe de Antioquia, Segovia, Sonsón, Sopetrán, Tarazá, Tarso, Toledo, Uramita, Urrao, Valdivia, Vegachí, Venecia, Yalí, Yarumal, Yolombó.
	<b>BOYACÁ:</b> Almeida, Aquitania, Berbeo, Betétiva, Buenavista, Campohermoso, Chinavita, Chita, Chivor, Coper, Corrales, El Espino, Gámeza, Guicán, La Victoria, Labranzagrande, Macanal, Maripí, Miraflores, Mongua, Moniquirá, Muzo, Otanche, Pachavita, Páez, Pajarito, Panqueba, Pauna, Paya, Paz de Rio, Pesca, Pisva, Puerto Boyacá, Quípama, Rondón, Saboyá, San José de Pare, San Luis de Gaceno, San Pablo de Borbur, Santa María, Santana, Socotá, Tasco, Tibaná, Tópaga, Turmequé, Umbita, Ventaquemada.
	<b>CALDAS:</b> Aguadas, Chinchiná, Filadelfia, La Merced, Manizales, Manzanares, Marmato, Marulanda, Neira, Pácora, Salamina, Supia, Villamaria.
	<b>CUNDINAMARCA:</b> Agua de Dios, Albán, Anapoima, Anolaima, Apulo, Arbeláez, Beltrán, Bituima, Bogotá, D.C., Bojacá, Cabrera, Cachipay, Caparrapí, Cáqueza, Carmen de Carupa, Chaguaní, Chipaque, Chocontá, Cucunubá, El Colegio, El Peñón, El Rosal, Facatativá, Fusagasugá, Gachetá, Gama, Granada, Guaduas, Guatavita, Guayabal de Siquima, Guayabetal, Gutiérrez, Jerusalén, La Calera, La Mesa, La Palma, La Peña, La Vega, Lenguazaque, Machetá, Medina, Nilo, Nimaima, Nocaima, Pacho, Paime, Pandi, Pasca, Pulí, Quebradanegra, Quetame, Quipile, Ricaurte, San Antonio de Tequendama, San Bernardo, San Cayetano, San Francisco, San Juan de Rioseco, Sasaima, Sesquilé, Sibaté, Sylvania, Soacha, Subachoque, Suesca, Supatá, Sutatausa, Tabio, Tausa, Tena, Tibacuy, Tocaima, Topaipí, Ubalá, Utica, Venecia, Vergara, Vianí, Villagómez, Villapinzón, Villeta, Viotá, Yacopí, Zipacón, Zipaquirá.

# ALERTAS POR AMENAZAS DE DESLIZAMIENTO

**ALERTA ROJA:**

Amenaza alta a muy alta por deslizamientos de tierra detonados por lluvias, localizados en los siguientes municipios:

**ALERTA NARANJA:**

Amenaza moderada por deslizamientos de tierra detonados por lluvias, localizados en los siguientes municipios:

REGIÓN ANDINA	
SITIOS PARA LOS CUALES SE GENERA LA ALERTA	
ALERTA AMARILLA	<b>HUILA:</b> Aipe, La Plata y Neiva.
	<b>NORTE DE SANTANDER:</b> Ábrego, Cácosta, Chinácota, Chitagá, Convención, Cucutilla, Durania, El Zulia, Gramalote, Hacarí, Labateca, Lourdes, Pamplona, Salazar, San Calixto, Sardinata, Teorama, Tibu, Toledo, Villa Caro.
	<b>QUINDÍO:</b> Calarcá, Córdoba y Salento.
	<b>RISARALDA:</b> Santa Rosa de Caba.
	<b>SANTANDER:</b> Albania, Barbosa, Bolívar, Carcasí, Charalá, Chipatá, Contratación, Coromoro, El Carmen, El Guacamayo, Florián, Girón, Guavatá, Guepsa, La Belleza, La Paz, Macaravita, Matanza, Mogotes, Puente Nacional, Rionegro, San Benito, San Miguel, San Vicente de Chucurí, Santa Helena del Opón, Sucre, Valle de San José, Vélez.
	<b>TOLIMA:</b> Alpujarra, Anzoátegui, Armero, Ataco, Cajamarca, Casabianca, Chaparral, Dolores, Falan, Fresno, Herveo, Ibagué, Icononzo, Lérída, Líbano, Mariquita, Murillo, Natagaima, Palocabildo, Planadas, Prado, Purificación, Rioblanco, Roncesvalles, San Antonio, Villahermosa, Villarrica.

REGIÓN PACÍFICA	
SITIOS PARA LOS CUALES SE GENERA LA ALERTA	
ALERTA AMARILLA	<b>CAUCA:</b> Almaguer, Bolívar, Buenos Aires, Caldono, Corinto, Inzá, Jambaló, La Sierra, La Vega, Miranda, Páez, Rosas, Santa Rosa, Silvia, Suárez, Toribío, Totoró.
	<b>CHOCÓ:</b> Bahía Solano (Mutis), El Carmen, Sipí
	<b>NARIÑO:</b> Albán, Buesaco, Cumbitara, Linares, Samaniego.
	<b>VALLE DEL CAUCA:</b> Bolívar, Buenaventura, Buga, Calima, Dagua, El Cerrito, El Dovio, Palmira, San Pedro, Sevilla, Tuluá, Versalles.



# ALERTAS POR AMENAZAS DE DESLIZAMIENTO

**ALERTA ROJA:**

Amenaza alta a muy alta por deslizamientos de tierra detonados por lluvias, localizados en los siguientes municipios:

**ALERTA NARANJA:**

Amenaza moderada por deslizamientos de tierra detonados por lluvias, localizados en los siguientes municipios:

## REGIÓN DE LA ORINOQUÍA

### SITIOS PARA LOS CUALES SE GENERA LA ALERTA

**ALERTA AMARILLA**

**ARAUCA:** Tame.

**CASANARE:** Aguazul, Chámeza, Hato Corozal, La Salina, Paz de Ariporo, Recetor, Sabanalarga, Támara, Tauramena, Yopal.

**META:** Acacias, Cubarral, El Calvario, Guamal, Restrepo, Villavicencio.

## REGIÓN DE LA AMAZONÍA

### SITIOS PARA LOS CUALES SE GENERA LA ALERTA

**ALERTA AMARILLA**

**CAQUETÁ:** Belén de Los Andaquíes y Morelia.

**PUTUMAYO:** Mocoa.

# ALERTAS POR AMENAZAS DE DESLIZAMIENTO

**ALERTA ROJA:**

Amenaza alta a muy alta por deslizamientos de tierra detonados por lluvias, localizados en los siguientes municipios:

**ALERTA NARANJA:**

Amenaza moderada por deslizamientos de tierra detonados por lluvias, localizados en los siguientes municipios:

## SECTORES VIALES IDENTIFICADOS CON POTENCIALIDAD DE DESLIZAMIENTOS, EN LOS CUALES GENERAN ALERTAS

DEPARTAMENTO	SECTOR VIAL
ANTIOQUIA	Santuario - Cruce Ruta 45 (Caño Alegre) Medellín – Santa Fè de Antioquia – (Sector La Aldea) Santa Fé de Antioquia – Puerto Nuevo Miserenga – Palmitas – Medellín Concordia – Bolombolo (Km 14) Peñaliza – Pintada Autopista – Corregimiento de Aquitania.
CHOCÓ	Quibdó – Pereira Certequí – Quibdó Las Animas - Certequí
BOYACÁ	Santuario - Cruce Ruta 45 (Caño Alegre)
CAUCA	Mojarras - Popayán Munchique - Popayán Timbio – El Tablón.
CUNDINAMARCA	Girardot – Bogotá La Mesa – Tena
META	Pipiral – Villavicencio Bogotá (El Portal) - Villavicencio
SANTANDER	Bucaramanga - Barrancabermeja
HUILA	Cruce Tesalia - Teruel Neiva – Natagaima
QUINDIO	Armenia – Calarca Armenia – Manizales Calarca-Pereira
TOLIMA	Neiva - Natagaima
NARIÑO	Junín - Túquerres Tumaco - Junín
VALLE DEL CAUCA	Buenaventura - Cruce Ruta 40 (Loboguerrero) Intersección Sena - Intersección Citronela

# ALERTAS METEOMARINA

## MAR CARIBE

### ALERTA ROJA

#### OLEAJE Y VIENTO

Para el área occidental y en especial para el archipiélago de San Andrés y Providencia, se prevé intensidad del viento entre 25 a 30 nudos (46km/h – 55km/h) y ráfagas mayores. Se estima altura del oleaje de 2 a 4 metros.

#### MAR DE LEVA

Debido a la presencia de un frente frío en el occidente del mar Caribe nacional, que genera un componente norte del viento en diversos sectores del mar Caribe nacional, se advierte la presencia de mar de leva en diversos sectores del litoral Caribe central y occidental. Por lo anterior, se recomienda a los bañistas y habitantes costeros estar atentos a las recomendaciones de las autoridades locales; de igual forma, a los propietarios de pequeñas embarcaciones, consultar con las capitanías de puerto antes de zarpar.

### ALERTA NARANJA

#### TIEMPO LLUVIOSO

Incremento de las lluvias el centro y occidente del Mar Caribe colombiano, incluidos sectores aledaños al archipiélago de San Andrés y Providencia, con probabilidad de tormentas eléctricas en altamar y rachas de viento. Por lo anterior, se recomienda a los usuarios de pequeñas embarcaciones consultar con las Capitanías de puerto antes de zarpar en zonas de inminente tempestad y a los habitantes costeros estar atentos a la evolución de las condiciones meteorológicas.

## OCEANO PACIFICO

### ALERTA NARANJA

#### TIEMPO LLUVIOSO

Incremento de las lluvias en gran parte de la cuenca del Pacífico Colombiano, estas lluvias pueden estar acompañadas de descargas eléctricas y vientos fuertes. Por lo anterior, se recomienda a los usuarios de pequeñas embarcaciones consultar con las Capitanías de puerto antes de zarpar en zonas de inminente tempestad y a los habitantes costeros estar atentos a la evolución de las condiciones meteorológicas.

°C: grados Celsius

m: metros

mm: milímetros

msnm: metros sobre nivel del mar

Km/h: kilómetros por hora

HLC: hora local colombiana

GOES: Geostationary Operational Environmental Satellites (Satélite Geoestacionario Operacional Ambiental).

GOES-16 es el designado GOES-Este, localizado en 75° W sobre el ecuador geográfico.

PNN: Parque Nacional Natural

SFF: Santuario de Fauna y Flora



**ALERTA ROJA. PARA TOMAR ACCIÓN** Advierte al Sistema Nacional de Gestión del Riesgo de Desastres sobre el peligro de un fenómeno y sus efectos adversos sobre la población. Se emite una alerta sólo cuando la identificación de un evento extraordinario indique la amenaza inminente y cuando la gravedad del fenómeno requiera atención prioritaria de los comités departamentales y locales.



**ALERTA NARANJA. PARA PREPARARSE** Indica la amenaza de un fenómeno. No implica riesgo inmediato por lo que es catalogado como un mensaje para informarse y prepararse. El aviso implica vigilancia continua ya que las condiciones son propicias para el desarrollo de un suceso natural.



**ALERTA AMARILLA. PARA INFORMARSE** Se emite cuando las condiciones hidrometeorológicas son favorables para la ocurrencia de un fenómeno natural y pueden aumentar el riesgo según los pronósticos. Por sus características, este nivel está encaminado a informar.

**CONDICIONES NORMALES** Indica que no existe ninguna clase de alerta para la región o zona mencionada.

**OMAR FRANCO** | Director General

**CHRISTIAN EUSCÁTEGUI** | Jefe Oficina del Servicio de Pronósticos y Alertas

**Profesionales de Turno:**

Leidy RODRIGUEZ, Nelsy VERDUGO,  
 Viviana CHIVATA, Luis Alfonso LOPEZ A.

<http://www.ideam.gov.co>

Correos electrónicos: [servicio@ideam.gov.co](mailto:servicio@ideam.gov.co), [alertas@ideam.gov.co](mailto:alertas@ideam.gov.co)

Calle 25D # 96B – 70, Piso 3. Bogotá, D.C., Colombia.

Teléfono: 3075625 Ext. 1334–1336.

**Síguenos en:**

