

INFORME TÉCNICO

DIARIO N°270

El IDEAM comunica al Sistema Nacional de Gestión del Riesgo (SNGR) y al Sistema Nacional Ambiental (SINA).

Bogotá D. C., lunes 26 de septiembre de 2016.

Hora de actualización:
12:28 p. m. HLC

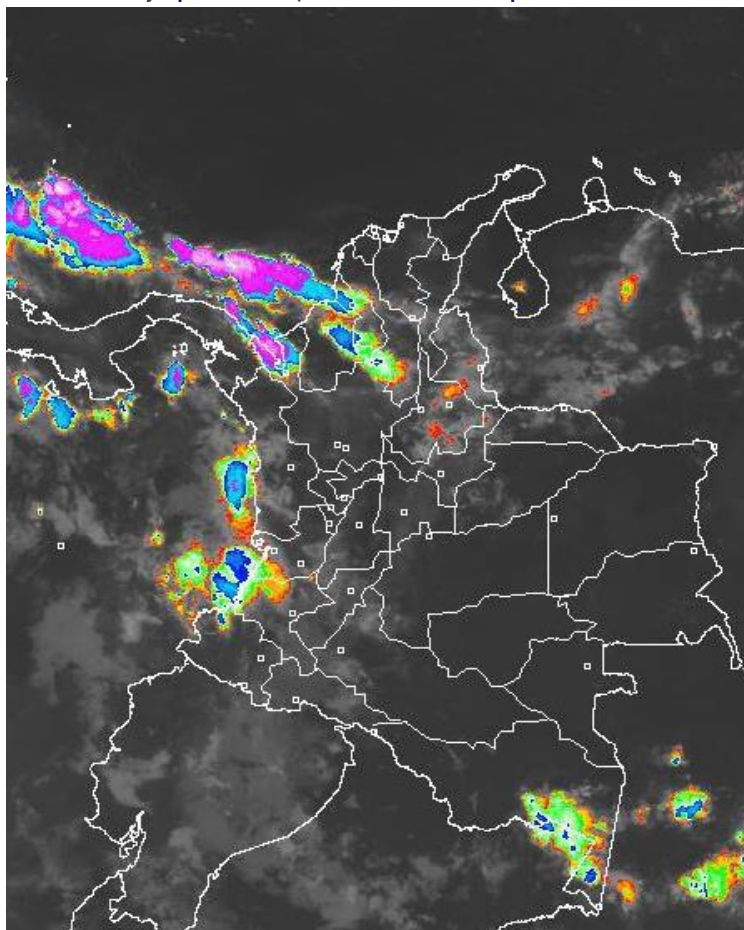


IMAGEN SATELITAL

Canal Infrarrojo | 26 de Septiembre de 2016 | Hora 6:45 a. m. HLC

CONDICIONES HIDROMETEOROLÓGICAS ACTUALES

Durante las últimas horas se han registrado lluvias en sectores dispersos del centro y sur de la región Caribe, litoral central y norte de la región Pacífica; hacia el resto del territorio nacional, se ha observado un descenso significativo de la nubosidad y predominio de condiciones secas. Durante la jornada se prevé que las lluvias más significativas y persistentes se presenten en La región Pacífica, sectores dispersos de la región Caribe, Magdalena Medio y Oriente de La Orinoquia y Amazonia.



Consulte todos los días el pronóstico del tiempo y las alertas hidrometeorológicas vigentes del IDEAM, en un formato de calidad. Alrededor de las 7:30 a. m. está a disposición del público en www.ideam.gov.co.

Se puede ver también en dispositivos móviles **AQUÍ**





LO MÁS DESTACADO

LLUVIAS REGISTRADAS EN LAS ÚLTIMAS 24 HORAS

Descenso considerable de las precipitaciones en las últimas 24 horas, las cuales principalmente se concentraron en las regiones Pacífica y Orinoquia, e igualmente en sectores aislados de la Andina y Caribe. El mayor volumen se registró en el municipio de **Medio San Juan (Chocó)**, con **164.0 mm**.

ALERTA ROJA

- Por amenaza alta de deslizamientos de tierra detonados por lluvias, en sectores inestables o de alta pendiente, localizados en las regiones Andina, Caribe y Pacífica.
- Por alta posibilidad de incendios de la cobertura vegetal en algunos sectores de bosques, cultivos y pastos localizados en las regiones Caribe y Andina.

ALERTA NARANJA

- Por amenaza moderada de deslizamientos de tierra detonados por lluvias, en sectores inestables o de alta pendiente, localizados en varios municipios de las regiones Andina, Amazónica, Pacífica y Orinoquia.
- Por moderada posibilidad de incendios de la cobertura vegetal en sectores de bosques, cultivos y pastos localizados en las regiones Orinoquia, Caribe y Andina.

ALERTA AMARILLA

- Por incremento en el nivel del embalse de Betania.
- Por ascenso significativo de niveles en el Río Atrato.
- Por incrementos de niveles en varios ríos de los departamentos de Antioquia y Valle del Cauca.
- Por tiempo lluvioso en el Océano Pacífico.
- Por pleamar en el Mar Caribe.
- Por tiempo lluvioso en el mar Caribe.

PRONÓSTICO CONDICIONES METEOROLÓGICAS ESPECIALES

ÁREA DEL VOLCÁN GALERAS

En la mañana cielo parcialmente cubierto con tiempo seco, en la tarde y durante algunas horas de la noche se prevén lluvias de variada intensidad.

EL SERVICIO GEOLÓGICO COLOMBIANO reporta en nivel AMARILLO (III): CAMBIOS EN EL COMPORTAMIENTO DE LA ACTIVIDAD VOLCÁNICA. Lat: 1.55 Lon: -77.37

ELEVACIÓN (pies)	DIRECCIÓN	VELOCIDAD	
		NUDOS	Km/h
10.000	SURESTE	5 - 10	9 - 18
18.000	ESTE	15 - 20	27 - 36
24.000	ESTE	5 - 10	9 - 18
30.000	NORTE	15 - 20	27 - 36

ÁREA DEL VOLCÁN NEVADO DEL HUILA

En la mañana y hasta entrada la tarde pesistirá las condiciones secas, luego se advierten precipitaciones dispersas.

EL SERVICIO GEOLÓGICO COLOMBIANO reporta en nivel AMARILLO (III): CAMBIOS EN EL COMPORTAMIENTO DE LA ACTIVIDAD VOLCÁNICA. Lat:2.92 Lon:-76.05

ELEVACIÓN (pies)	DIRECCIÓN	VELOCIDAD	
		NUDOS	Km/h
10.000	SURESTE	0 - 5	0 - 9
18.000	ESTE	15 - 20	27 - 36
24.000	ESTE	10 - 15	18 - 27
30.000	NORTE	20 - 25	36 - 45

ÁREA DEL VOLCÁN CERRO MACHÍN

En la mañana y hasta entrada la tarde se prevé tiempo seco, luego se estiman precipitaciones dispersas.

EL SERVICIO GEOLÓGICO COLOMBIANO reporta en nivel AMARILLO (III): CAMBIOS EN EL COMPORTAMIENTO DE LA ACTIVIDAD VOLCÁNICA. Lat:4.80 Lon:-75.62

ELEVACIÓN (pies)	DIRECCIÓN	VELOCIDAD	
		NUDOS	Km/h
10.000	SURESTE	5 - 10	9 - 18
18.000	ESTE	10 - 15	18 - 27
24.000	ESTE	5 - 10	9 - 18
30.000	NOROESTE	5 - 10	9 - 18

ÁREA DEL VOLCÁN NEVADO DEL RUIZ

En la mañana cielo parcialmente cubierto con tiempo seco, en la tarde y durante algunas horas de la noche se prevén lluvias de variada intensidad.

EL SERVICIO GEOLÓGICO COLOMBIANO reporta en nivel AMARILLO (III): CAMBIOS EN EL COMPORTAMIENTO DE LA ACTIVIDAD VOLCÁNICA. Lat:4.89 Lon: -75.32

ELEVACIÓN (pies)	DIRECCIÓN	VELOCIDAD	
		NUDOS	Km/h
10.000	SURESTE	5 - 10	9 - 18
18.000	ESTE	10 - 15	18 - 27
24.000	ESTE	5 - 10	9 - 18
30.000	NORTE	10 - 15	18 - 27

ÁREA DEL COMPLEJO VOLCÁNICO CHILES-CERRO NEGRO DE

En la mañana y hasta entrada la tarde se prevé tiempo seco, luego se estiman precipitaciones dispersas.

EL SERVICIO GEOLÓGICO COLOMBIANO reporta en nivel AMARILLO (III): CAMBIOS EN EL COMPORTAMIENTO DE LA ACTIVIDAD VOLCÁNICA. Lat:0.81-Lon:77.93 Lat:0.76 Lon:-77.95

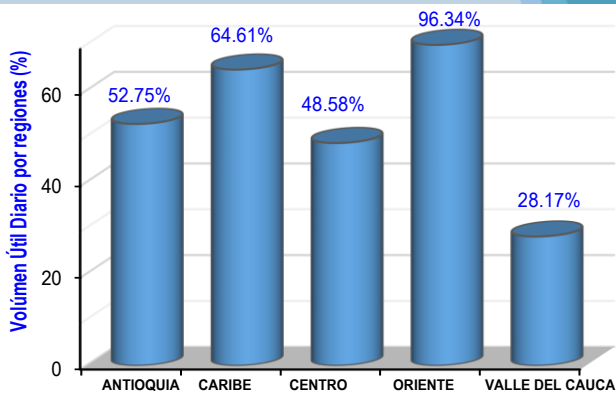
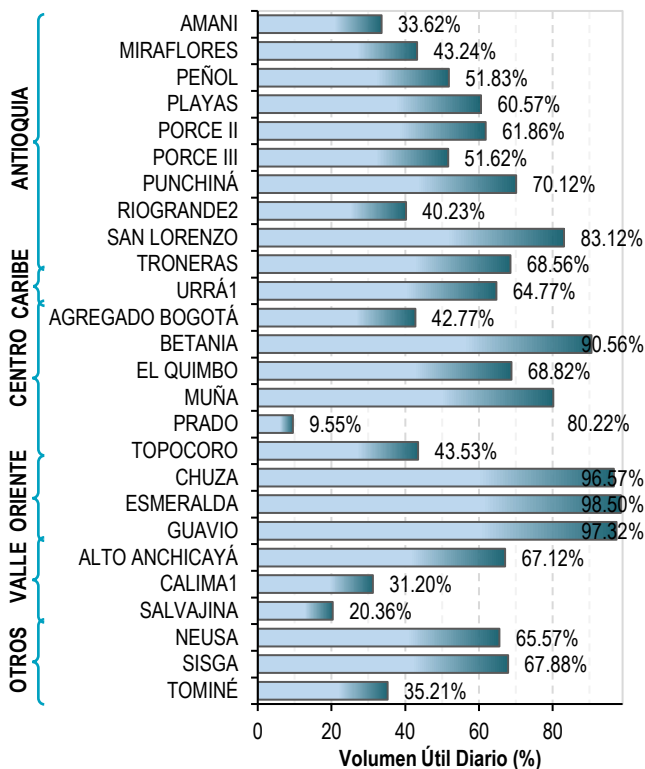
ELEVACIÓN (pies)	DIRECCIÓN	VELOCIDAD	
		NUDOS	Km/h
10.000	SURESTE	0 - 5	0 - 9
18.000	ESTE	15 - 20	27 - 36
24.000	ESTE	10 - 15	18 - 27
30.000	NORTE	20 - 25	36 - 45

ESTADO DE LOS EMBALSES

A continuación se relaciona el volumen útil diario de los principales embalses del país (expresado en porcentaje), de acuerdo con la información reportada por XM S.A. E.S.P en la siguiente dirección electrónica:

<http://ido.xm.com.co/ido/SitePages/hidrologia.aspx?q=reservas>

VOLÚMEN ÚTIL DIARIO EN LOS PRINCIPALES EMBALSES DEL PAÍS



Para estar informado diariamente de lo que pasa con el **pronóstico del tiempo y las alertas.**

Síguenos en Twitter
 @IDEAMColombia



PRECIPITACIONES

A continuación se relacionan los municipios donde en las últimas 24 horas se registraron precipitaciones iguales o superiores a 25.0 mm.

DEPARTAMENTO	MUNICIPIO
ARCHIPIÉLAGO DE SAN ANDRÉS, PROVIDENCIA Y SANTA CATALINA	San Andrés (26.1).
CASANARE	Yopal (41.2), Pore (34.0), Aguazul (25.4).
CESAR	Bosconia (25.0).
CUNDINAMARCA	Paime (30.8).
CHOCÓ	Medio San Juan (164.0) , Quibdó (94.4), Lloró (50.0).
NARIÑO	Ipiales (94.4), Francisco Pizarro (83.0).
NORTE DE SANTANDER	Tibú (43.7), Toledo (30.0).
PUTUMAYO	Villagarzón (47.8), Mocoa (25.4).
SUCRE	San Benito Abad (26.4).

Para estar informado diariamente de lo que pasa con el **pronóstico del tiempo y las alertas.**

Síguenos en Twitter
@IDEAMColombia



TEMPERATURAS MÁXIMAS

A continuación se relacionan los municipios donde en las últimas 24 horas se registraron temperaturas iguales o superiores a 35.0 °C.

DEPARTAMENTO	MUNICIPIO
ATLÁNTICO	Manatí (37.4).
BOLIVAR	María La Baja (36.4).
CESAR	Valledupar (36.4).
CUNDINAMARCA	Jerusalén (36.6).
LA GUAJIRA	Riohacha (37.4), Hatonuevo (37.0), Urumita (35.0).
MAGDALENA	El Retén (38.6), San Sebastián (37.8), Santa Marta (36.4).
NORTE DE SANTANDER	Cúcuta (36.4).
SANTANDER	Capitanejo (39.6).
TOLIMA	Ambalema (39.6), Natagaima (39.2), Valle de San Juan (36.0), Guamo (36.0), Lérica (35.8), Espinal (35.4).



PRONÓSTICO METEOROLÓGICO




Lunes 26 y martes 27 de septiembre de 2016

REGIÓN	PRONÓSTICO
SABANA DE BOGOTÁ	<p>LUNES. En las horas de la mañana se espera cielo parcialmente cubierto con predominio de tiempo seco. En la tarde se prevé cielo parcial a mayormente cubierto con predominio de condiciones secas en gran parte del área. Aunque, en zonas del sur oriente y norte de la ciudad se prevén lloviznas dispersas. En horas de la noche se prevé tiempo seco con cielo entre parcial y mayormente nublado en gran parte del área.</p> <p>MARTES. En gran parte de la jornada se prevé cielo entre parcial y mayormente cubierto con predominio de tiempo seco.</p>
CARIBE	<p>LUNES. En la mañana cielo entre parcial a mayormente cubierto al occidente de la región con lluvias sectorizadas en Sucre y Córdoba. Lluvias de menor intensidad en Bolívar, y sur del Cesar. Tiempo seco en el centro y oriente de la región. En horas de la tarde se esperan lluvias sobre sectores de Córdoba, sur Bolívar, Cesar, Magdalena y sur de La Guajira. No se descarta actividad eléctrica. Durante la noche se estiman lluvias de variada intensidad sobre sectores de Córdoba, Cesar, Sucre y Bolívar, Norte de Magdalena y sur de La Guajira. Probabilidad de actividad eléctrica.</p> <p>MARTES. Durante la jornada se prevé cielo entre parcial y mayormente cubierto con lluvias de variada intensidad sobre sectores de Córdoba, Sucre, Bolívar, Magdalena y Cesar; lluvias menos intensas en el sur de La Guajira. Posibilidad de tormentas eléctricas. Las lluvias mas fuertes se prevén al final de la tarde y durante la noche.</p>
ARCHIPIÉLAGO DE SAN ANDRÉS, PROVIDENCIA Y SANTA CATALINA	<p>LUNES. En horas de la mañana cielo mayormente cubierto con predominio de tiempo seco. Lloviznas al sur del área. En la tarde se prevé nubosidad variada con lluvias ocasionales. Durante la noche se prevé cielo seminublado con tiempo seco. Aunque, son probables lluvias ligeras ocasionales.</p> <p>MARTES. Nubosidad variada con posibles lluvias ligeras, especialmente en horas de la tarde y noche.</p>
MAR CARIBE	<p>LUNES. En la mayor parte del Caribe colombiano se prevé tiempo seco, excepto en sectores localizados en el occidente, particularmente enfrente de la costa del Urabá, Córdoba y Sucre y en el área del archipiélago de San Andrés y Providencia donde se advierten precipitaciones, acompañadas en algunos casos de tormentas eléctricas.</p> <p>MARTES. En amplios sectores del centro y occidente de la zona marítima colombiana se estiman condiciones nubosas con precipitaciones y descargas eléctricas, especialmente frente de la costa del Urabá, Córdoba, Sucre y Bolívar y en el área de San Andrés y Providencia.</p>

Planeando tu día?
Descarga YA y conoce...



Consúltalo a diario y únete a
la Cultura del Pronóstico del IDEAM

Disponible para  



PRONÓSTICO METEOROLÓGICO



Lunes 26 y martes 27 de septiembre de 2016

REGIÓN	PRONÓSTICO
<p>ANDINA</p>	<p>LUNES. En horas de la mañana cielo entre parcial y mayormente cubierto con predominio de tiempo seco en gran parte de la región. Aunque son probables lluvias en sectores de Norte de Santander y Huila. En la tarde, cielo mayormente cubierto con lluvias de variada intensidad en sectores de Antioquia, Santander, Norte de Santander, Boyacá, norte, oriente y sur de Cundinamarca, Risaralda y oriente de Caldas. No se descartan tormentas eléctricas. En horas de la noche cielo mayormente cubierto con lluvias en Antioquia, Santander, Norte de Santander, Risaralda, Boyacá y Cundinamarca. Posibilidad de descargas eléctricas.</p> <p>MARTES. En horas de la mañana cielo mayormente cubierto con lluvias en Antioquia, Santander, Norte de Santander, oriente de Boyacá y nororiente y sur de Cundinamarca. En horas de la tarde y noche cielo mayormente cubierto con precipitaciones de variada intensidad en Antioquia, Santander, Norte de Santander, Risaralda, Caldas, Quindío, noroccidente, nororiente y sur de Cundinamarca y Boyacá. No se descartan tormentas eléctricas.</p>
<p>INSULAR PACÍFICA</p>	<p>LUNES. En Malpelo y Gorgona cielo mayormente cubierto con precipitaciones en horas de la madrugada y hasta entrada la mañana y luego finalizando la tarde y durante algunas horas de la noche. No se descarta actividad eléctrica.</p> <p>MARTES. En Malpelo se espera cielo entre parcial a mayormente cubierto se esperan lluvias en horas de la mañana. En Gorgona después de una mañana seca, se estima aumento de nubosidad con precipitaciones en horas de la tarde y la noche.</p>
<p>PACÍFICA</p>	<p>LUNES. En la mañana se espera cielo mayormente cubierto con lluvias sobre sectores del litoral del Chocó y de Valle, Cauca y noroccidente de Nariño. Tiempo seco en el resto de la zona. En horas de la tarde se espera cielo mayormente cubierto con lluvias a lo largo de la región. Las precipitaciones más fuertes con actividad eléctrica se estiman sobre Chocó, norte de Valle, occidente de Cauca y norte de Nariño. Durante la noche se prevé persistan las lluvias sobre la región. Las más fuertes se prevén sobre Chocó y litoral de Valle, Cauca y Nariño.</p> <p>MARTES. Cielo mayormente cubierto en amplios sectores de la región, con precipitaciones moderadas a fuertes en Chocó, Valle del Cauca, Cauca y noroccidente de Nariño.</p>
<p>OCÉANO PACÍFICO</p>	<p>LUNES. En el área oceánica y litoral se prevén lluvias en la jornada con posibilidad de tormentas eléctricas.</p> <p>MARTES. En el norte de la zona oceánica se prevé precipitaciones a diferentes horas, acompañadas en algunos momentos de descargas eléctricas con ligera disminución en horas de la tarde.</p>

Planeando tu día? Descarga YA y conoce...



Consúltalo a diario y únete a la Cultura del Pronóstico del IDEAM

Disponible para  



PRONÓSTICO METEOROLÓGICO




Lunes 26 y martes 27 de septiembre de 2016

REGIÓN	PRONÓSTICO
<p>ORINOQUIA</p>	<p>LUNES. En horas de la mañana se prevé cielo semicubierto con predominio de tiempo seco en gran parte de la región. Sin embargo, lluvias son estimadas sobre sur de Meta. En horas de la tarde se prevé un aumento de nubosidad en la región con lluvias sobre Vichada, Meta y piedemonte de Arauca y Casanare. Durante la noche se estiman lluvias sobre Meta, Vichada oriente de Casanare y de Arauca. Probabilidad de actividad eléctrica.</p> <p>MARTES. Cielo parcialmente cubierto con condiciones secas en amplios sectores de la región, salvo en Vichada y Arauca donde se prevén lluvias; precipitaciones menos intensas en el occidente de Casanare.</p>
<p>AMAZONIA</p>	<p>LUNES. En horas de la mañana se prevé cielo parcialmente nublado con predominio de tiempo seco en gran parte de la región, salvo en zonas de Amazonas y piedemonte de Putumayo, donde se prevé mayor nubosidad con lluvias ligeras y moderadas. En la tarde se espera aumento de la nubosidad con lluvias entre ligeras a moderadas en Vaupés, Amazonas, occidente de Caquetá, Guaviare y Guainía. En horas de la noche se estima cielo entre parcial y mayormente cubierto con lluvias sobre Guainía, Vaupés, Amazonas y Guaviare; lluvias menos fuertes sobre Caquetá.</p> <p>MARTES. En mañana tiempo seco en gran parte del área, excepto en Guainía, norte de Vaupés y oriente de Guaviare donde son posibles lluvias ligeras. En horas de la tarde y la noche se estiman nubes densas en la región con precipitaciones en Amazonas, Vaupés, Caquetá y Guainía. No se descartan lloviznas en el occidente de Caquetá y Putumayo.</p>

Planeando tu día?
 Descarga YA y conoce...

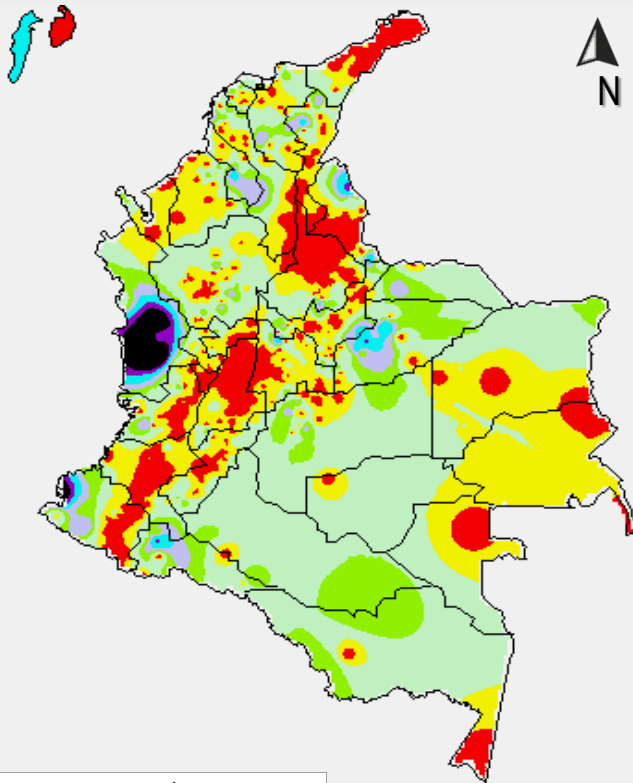


Consúltalo a diario y únete a la Cultura del Pronóstico del IDEAM

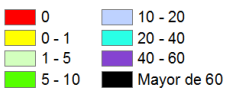
Disponible para  

MAPAS DE PRECIPITACIÓN

Precipitación diaria: desde las 7:00 a. m. del día domingo 25 hasta las 7:00 a. m. del día lunes 26 de septiembre de 2016.

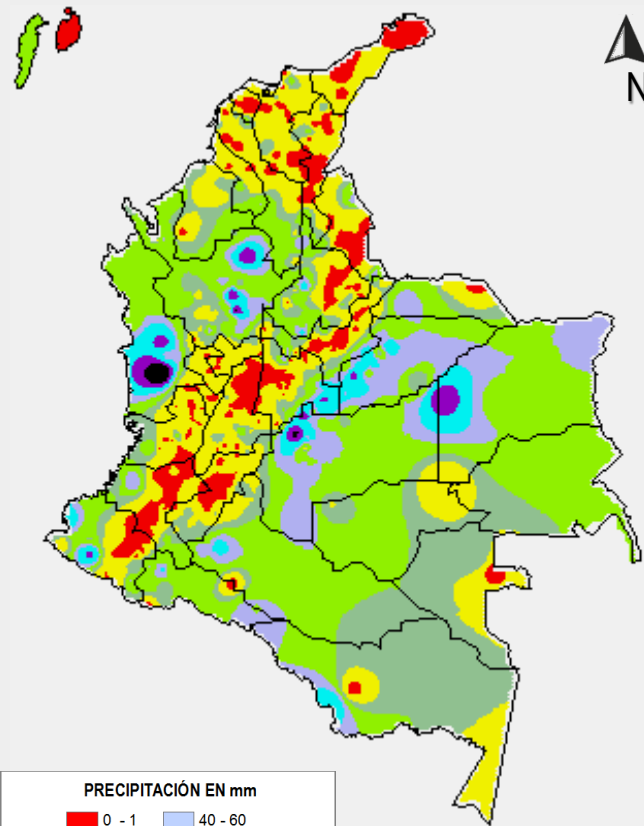


PRECIPITACIÓN EN mm

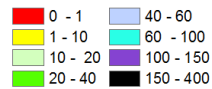


1 milímetro de precipitación equivale a 1 litro de lluvia por m²

Precipitación de los últimos 3 días: desde las 7:00 a. m. del viernes 23 de septiembre hasta las 7:00 a. m. del día lunes 26 de septiembre de 2016.



PRECIPITACIÓN EN mm



1 milímetro de precipitación equivale a 1 litro de lluvia por m²

ALERTAS VIGENTES E INFORMACIÓN ADICIONAL

Para mayor información sobre el pronóstico del estado del tiempo, informes técnicos diarios, comunicados especiales, mapas diarios de temperaturas máximas y mínimas e información diaria de precipitación se sugiere consultar los siguientes enlaces:

- [MAPA DIARIO DE TEMPERATURA MÁXIMA.](#)
- [MAPA DIARIO DE TEMPERATURA MÍNIMA.](#)
- [INFORMACIÓN DIARIA DE PRECIPITACIÓN Y TEMPERATURA DE LOS PRINCIPALES AEROPUERTOS DEL PAÍS.](#)
- [MOAICO MAPAS DE PRECIPITACIÓN DIARIA EN MILÍMETROS.](#)

ALERTAS POR NIVELES DE LOS RÍOS

REGIÓN CARIBE

SITIOS PARA LOS CUALES SE GENERA LA ALERTA

ALERTA AMARILLA

SE PREVÉ ASCENSO EN LOS NIVELES DE LOS RÍOS AFLUENTES AL ATRATO

Se mantiene alerta amarilla, de acuerdo con el pronóstico de lluvias para la cuenca alta del río Atrato donde se prevé que persistan especialmente en horas de la tarde-noche, por tanto no se deserta la ocurrencia de crecientes súbitas en los aportantes al Atrato en la parte alta, como los ríos Andágueda y Quito. El IDEAM recomienda a la población en general estar atentos ante posibles ascensos significativos en los niveles de estos ríos. La recomendación se extiende para las ríos y quebradas del departamento del Chocó.

REGIÓN ANDINA

SITIOS PARA LOS CUALES SE GENERA LA ALERTA

ALERTA AMARILLA

INCREMENTO EN LOS NIVELES DEL EMBALSE DE BETANIA

De acuerdo al comunicado de EMGESA del 26 de septiembre a las 06:00 a.m., se mantiene la alerta amarilla en los niveles del embalse de Betania. Según el reporte el nivel del embalse se encuentra en 560.00 msnm que equivale al 89.83% del porcentaje del volumen útil. El operador sigue realizando monitoreo continuo de las estaciones y recomienda estar atentos a nuevos comunicados ante incrementos en los caudales de ingreso, igualmente informa que como medida preventiva el embalse mantiene las compuertas del vertedero cerradas.

PROBABILIDAD DE CRECIENTES SÚBITAS EN LOS RÍOS DE ALTA MONTAÑA EN LOS DEPARTAMENTOS DE ANTIOQUIA Y SANTANDER

Continúa con este nivel de alerta, debido a que se prevé que persistan las lluvias fuertes en el departamento de Santander y norte de Antioquia, las cuales puede generar incrementos súbitos en ríos de alta pendiente, en especial los ríos San José, Tenche, El Bagre, Nechí, Taraza que drenan al río Cauca; al igual en los ríos Bartolomé y Cimitarra (Antioquia) y Carare, Opón, Sogamoso (Santander) que drenan sus aguas al Magdalena, entre otros. El IDEAM recomienda las autoridades locales y a la población en general estar atentos ante la probabilidad de ocurrencia de crecientes súbitas en ríos de alta pendiente del departamento de Antioquia, dado que se pronostica persistan las lluvias fuertes en la región.

ALERTAS POR NIVELES DE LOS RÍOS

REGIÓN ORINOQUIA

SITIOS PARA LOS CUALES SE GENERA LA ALERTA

ALERTA NARANJA

POR NIVELES ALTOS EN EL RIO META

Actualmente los niveles esta descendiendo en el río Meta a la altura de Puerto López, sin embargo los niveles aún son considerados altos y cercanos a la cota de afectación por tanto se sugiere mantener la alerta naranja. Por tal razón, se recomienda a la ciudadanía ribereña estar atentos al comportamiento de los niveles por probabilidad de crecientes súbitas.

ALERTAS POR AMENAZAS DE INCENDIOS DE LA COBERTURA VEGETAL

ALERTA ROJA:

Amenaza Alta o muy alta de ocurrencia de incendios de la cobertura vegetal en zonas de bosques, cultivos y pastos, localizados en los siguientes municipios y sectores aledaños:

ALERTA NARANJA:

Amenaza moderada de ocurrencia de incendios de la cobertura vegetal en zonas de bosques, cultivos y pastos, localizados en los siguientes municipios y sectores aledaños:

REGIÓN CARIBE

SITIOS PARA LOS CUALES SE GENERA LA ALERTA

**ALERTA
 ROJA**

ATLÁNTICO: Campo de La Cruz, Candelaria, Luruaco, Manatí, Palmar de Varela, Piojó, Polonuevo, Ponedera, Sabanalarga, Santo Tomás y Tubará.

LA GUAJIRA: Albania, Barrancas, Hato Nuevo, Manaure, Riohacha, San Juan del Cesar y Uribia.

MAGDALENA: El Piñón, Salamina.

REGIÓN CARIBE

SITIOS PARA LOS CUALES SE GENERA LA ALERTA

**ALERTA
 NARANJA**

CESAR: Valledupar.

MAGDALENA: Cerro de San Antonio, Plato, Santa Marta.

Especial atención en el Parque Nacional Natural Macuira.

ALERTAS POR AMENAZAS DE INCENDIOS DE LA COBERTURA VEGETAL

ALERTA ROJA:

Amenaza Alta o muy alta de ocurrencia de incendios de la cobertura vegetal en zonas de bosques, cultivos y pastos, localizados en los siguientes municipios y sectores aledaños:

ALERTA NARANJA:

Amenaza moderada de ocurrencia de incendios de la cobertura vegetal en zonas de bosques, cultivos y pastos, localizados en los siguientes municipios y sectores aledaños:

REGIÓN ANDINA

SITIOS PARA LOS CUALES SE GENERA LA ALERTA

ALERTA ROJA

CAUCA: Bolívar, Buenos Aires, Cajibío, Caldono, La Sierra, La Vega, Piendamó, Popayán, Puerto Tejada, Puracé (Coconuco), Rosas, San Sebastián, Silvia, Sotará (Paispamba), Totoró y Villa Rica.

CUNDINAMARCA: Agua de Dios, Albán, Anolaima, Apulo, Beltrán, Bituima, Bogotá, D.C., Cabrera, Cachipay, Chaguaní, Girardot, Guaduas, Guataquí, Guayabal de Síquima, Jerusalén, La Mesa, La Peña, La Vega, Mosquera, Nariño, Nimaima, Nocaima, Pacho, Pulí, Quebradanegra, Quipile, Ricaurte, San Francisco, San Juan de Río Seco, Sasaima, Supatá, Tocaima, Útica, Vergara, Vianí y Villeta.

HUILA: Agrado, Aipe, Gigante, Neiva, Palermo, Tello, Villavieja.

NARIÑO: Albán (San José), Ancuya, Arboleda (Berruecos), Belén, Buesaco, Chachagúí, Colón (Génova), Consacá, El Peñol, El Tablón, El Tambo, La Cruz, La Florida, La Unión, Linares, Mallama (Piedrancha), Nariño, Pasto, Samaniego, San Bernardo, San Lorenzo, San Pedro de Cartago (Cartago), Sandoná, Santa Cruz (Guachavés), Taminango, Túquerres.

NORTE DE SANTANDER: Arboledas, Bochalema, Cáchira, Cúcuta, Cucutilla, El Zulia, La Playa, Los Patios, Salazar, San Cayetano, Villa Caro, Villa del Rosario.

QUINDÍO: Génova, Pijao y Salento.

TOLIMA: Alvarado, Ambalema, Anzoátegui, Armero (Guayabal), Ataco, Cajamarca, Casabianca, Chaparral, Coello, Espinal, Falan, Flandes, Guamo, Herveo, Honda, Ibagué, Lérida, Líbano, Murillo, Natagaima, Piedras, Roncesvalles, Rovira, San Luis, Santa Isabel, Suárez, Valle de San Juan, Venadillo, Villahermosa.

VALLE DEL CAUCA: Ansermanuevo, Argelia, Bolívar, Bugalagrande, Caicedonia, Candelaria, El Cairo, Florida, Ginebra, Guacarí, Jamundí, Palmira, Pradera, Sevilla, Trujillo, Tuluá, Vijes, Yumbo, Zarzal.

ALERTAS POR AMENAZAS DE INCENDIOS DE LA COBERTURA VEGETAL

ALERTA ROJA:

Amenaza Alta o muy alta de ocurrencia de incendios de la cobertura vegetal en zonas de bosques, cultivos y pastos, localizados en los siguientes municipios y sectores aledaños:

ALERTA NARANJA:

Amenaza moderada de ocurrencia de incendios de la cobertura vegetal en zonas de bosques, cultivos y pastos, localizados en los siguientes municipios y sectores aledaños:

REGIÓN ANDINA

SITIOS PARA LOS CUALES SE GENERA LA ALERTA

ALERTA NARANJA

BOYACÁ: Boavita, La Uvita.
CALDAS: Neira, Riosucio.
CAUCA: El Tambo, Guachene, Morales, Padilla, Suárez.
CUNDINAMARCA: Guachetá, Nilo.
HUILA: Colombia, Paicol, Tesalia.
NARIÑO: Policarpa, Providencia y San Pablo.
RISARALDA: Belén de Umbría.
TOLIMA: Alpujarra, Dolores, Melgar, Rioblanco.
VALLE DEL CAUCA: El Cerrito, El Dovio, Roldanillo.

Especial atención en los Parques Nacionales Naturales Puracé, Sumapaz, Cordillera de los Picachos y Las Hermosas.

REGIÓN ORINOQUIA

SITIOS PARA LOS CUALES SE GENERA LA ALERTA

ALERTA NARANJA

ARAUCA: Arauca.

ALERTAS POR AMENAZAS DE DESLIZAMIENTO

ALERTA ROJA:

Amenaza alta a muy alta por deslizamientos de tierra detonados por lluvias, localizados en los siguientes municipios:

ALERTA NARANJA:

Amenaza moderada por deslizamientos de tierra detonados por lluvias, localizados en los siguientes municipios:

REGIÓN CARIBE

	SITIOS PARA LOS CUALES SE GENERA LA ALERTA
ALERTA ROJA	ATLÁNTICO: Puerto Colombia.

REGIÓN ANDINA

	SITIOS PARA LOS CUALES SE GENERA LA ALERTA
ALERTA ROJA	NORTE DE SANTANDER: Labateca.

REGIÓN ANDINA

	SITIOS PARA LOS CUALES SE GENERA LA ALERTA
ALERTA NARANJA	ANTIOQUIA: Alejandría, Anorí, Concepción, Gómez Plata, Guatapé, San Rafael, Santo Domingo. BOYACÁ: Campohermoso, Chivor, Labranzagrande, Páez, Pajarito, Paya, San Luis de Gaceno, Santa María. CUNDINAMARCA: Guayabetal, Medina, Paratebueno, Ubalá..

REGIÓN ORINOQUIA

	SITIOS PARA LOS CUALES SE GENERA LA ALERTA
ALERTA NARANJA	CASANARE: Aguazul, Chámeza, Monterrey, Recetor, Sabanalarga, Tauramena, Yopal. META: Acacías, Barranca de Upía, Cubarral, El Castillo, El Dorado, Guamal, Villavicencio.

ALERTAS POR AMENAZAS DE DESLIZAMIENTO

ALERTA ROJA:

Amenaza alta a muy alta por deslizamientos de tierra detonados por lluvias, localizados en los siguientes municipios:

ALERTA NARANJA:

Amenaza moderada por deslizamientos de tierra detonados por lluvias, localizados en los siguientes municipios:

REGIÓN PACÍFICA	
ALERTA ROJA	SITIOS PARA LOS CUALES SE GENERA LA ALERTA
	VALLE DEL CAUCA: Buenaventura.

REGIÓN PACÍFICA	
ALERTA NARANJA	SITIOS PARA LOS CUALES SE GENERA LA ALERTA
	<p>CAUCA: El Tambo, Guapi, López, Timbiquí.</p> <p>CHOCÓ: Alto Baudó, Atrato, Bajo Baudó, Cértegui, Condoto, El Cantón del San Pablo, Istmina, Lloró, Medio Atrato, Medio Baudó, Medio San Juan, Nóvita, Quibdó, Río Iró, Río Quito, Tadó, Unión Panamericana.</p> <p>NARIÑO: Barbacoas y Ricaurte.</p>

REGIÓN AMAZÓNICA	
ALERTA NARANJA	SITIOS PARA LOS CUALES SE GENERA LA ALERTA
	PUTUMAYO: Mocoa, Villagarzón.

ALERTAS POR AMENAZAS DE DESLIZAMIENTO

ALERTA ROJA:

Amenaza alta a muy alta por deslizamientos de tierra detonados por lluvias, localizados en los siguientes municipios:

ALERTA NARANJA:

Amenaza moderada por deslizamientos de tierra detonados por lluvias, localizados en los siguientes municipios:

SECTORES VIALES IDENTIFICADOS CON POTENCIALIDAD DE DESLIZAMIENTOS, LOS CUALES GENERAN ALERTAS

DEPARTAMENTO	SECTOR	DEPARTAMENTO	SECTOR
BOYACÁ	El Crucero - Aguazul	CUNDINAMARCA	Bogotá (El Portal) – Villavicencio
	Guateque - El Secreto		META
CASANARE	Aguazul – Yopal	NARIÑO	
	El Crucero - Aguazul		Tumaco - Junín
CHOCÓ	Guateque - El Secreto	PUTUMAYO	Junín - Túquerres
	Quibdó - La Mansa		Santa Ana - Mocoa
	Certeguí - Quibdó		Puente La Raya - Canangucho

ALERTAS METEOMARINA

MAR CARIBE

SITIOS PARA LOS CUALES SE GENERA LA ALERTA

ALERTA AMARILLA

POR PLEAMAR

Hasta el próximo 30 de septiembre, se espera una de las pleamares más significativas del mes, asociada con la marea astronómica en el litoral Caribe colombiano. Por lo tanto, se recomienda a los habitantes costeros estar atentos a la evolución del fenómeno.

POR TIEMPO LLUVIOSO

En amplios sectores del occidente del mar Caribe colombiano, incluyendo zonas localizadas en el golfo de Urabá, costas de Córdoba y la parte de sur del área del archipiélago de San Andrés y Providencia, se prevén condiciones lluviosas durante la jornada con probabilidad de tormentas eléctricas y rachas de viento en algunos casos, por lo que se advierte a pescadores y usuarios de embarcaciones de poco calado consultar con las Capitanías de puerto en zonas de inminente tempestad.

OCÉANO PACIFICO

SITIOS PARA LOS CUALES SE GENERA LA ALERTA

ALERTA AMARILLA

POR TIEMPO LLUVIOSO

En amplios sectores del océano Pacífico colombiano, incluyendo zonas localizadas aguas adentro y próximas a la costa se estiman precipitaciones con actividad eléctrica durante la jornada, por lo que se recomienda a pescadores y usuarios de embarcaciones de poco calado consultar con las Capitanías de puerto en zonas de inminente tempestad.

°C: grados Celsius

m: metros

mm: milímetros

msnm: metros sobre nivel del mar

Km/h: kilómetros por hora

HLC: hora local colombiana

GOES: Geostationary Operational Environmental Satellites (Satélite Geoestacionario Operacional Ambiental).

GOES-13 es el designado GOES-Este, localizado en 75° W sobre el ecuador geográfico.

PNN: Parque Nacional Natural

SFF: Santuario de Fauna y Flora



ALERTA ROJA. PARA TOMAR ACCIÓN Advierte a los sistemas de prevención y atención de desastres sobre la amenaza que puede ocasionar un fenómeno con efectos adversos sobre la población, el cual requiere la atención inmediata por parte de la población y de los cuerpos de atención y socorro. Se emite una alerta sólo cuando la identificación de un evento extraordinario indique la probabilidad de amenaza inminente y cuando la gravedad del fenómeno implique la movilización de personas y equipos, interrumpiendo el normal desarrollo de sus actividades cotidianas.



ALERTA NARANJA. PARA PREPARARSE Indica la presencia de un fenómeno. No implica amenaza inmediata y como tanto es catalogado como un mensaje para informarse y prepararse. El aviso implica vigilancia continua ya que las condiciones son propicias para el desarrollo de un fenómeno, sin que se requiera permanecer alerta.



ALERTA AMARILLA. PARA INFORMARSE Es un mensaje oficial por el cual se difunde información. Por lo regular se refiere a eventos observados, reportados o registrados y puede contener algunos elementos de pronóstico a manera de orientación. Por sus características pretéritas y futuras difiere del aviso y de la alerta, y por lo general no está encaminado a alertar sino a informar.

CONDICIONES NORMALES Indica que no existe ninguna clase de alerta para la región o zona mencionada.

OMAR FRANCO | Director General

CHRISTIAN EUSCÁTEGUI | Jefe Oficina del Servicio de Pronósticos y Alertas

Profesionales de Turno:

Constanza ROSERO, David CORTÉS, Vviana CHIVATÁ, Camilo PÉREZ, Mirovan SVERKO, Mauricio TORRES y Alberto PARDO.

<http://www.ideam.gov.co>

Correos electrónicos: servicio@ideam.gov.co, alertas@ideam.gov.co

Calle 25D # 96B - 70, Piso 3. Bogotá, D.C., Colombia.

Teléfono: 3075625 Ext. 1334-1336.

Síganos en:

