

# INFORME TÉCNICO DIARIO Nº 265

El IDEAM comunica al Sistema Nacional de Gestión del Riesgo (SNGR) y al Sistema Nacional Ambiental (SINA).

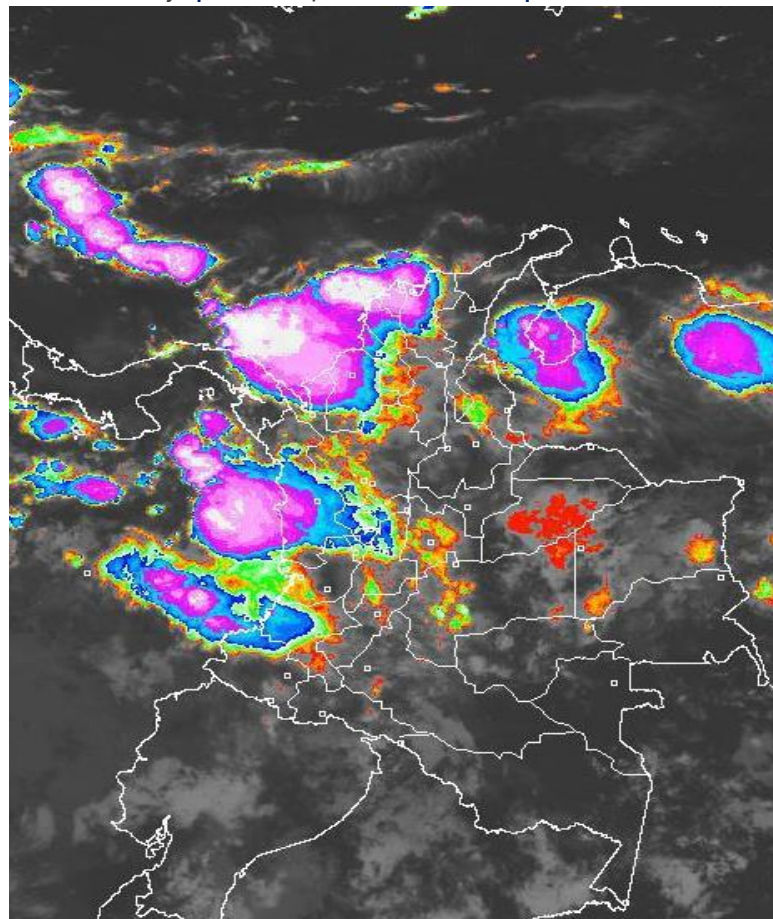
Bogotá D. C., miércoles 21 de septiembre de 2016.

Hora de actualización:  
11:49 a. m. HLC



## IMAGEN SATELITAL

Canal Infrarrojo | 21 de septiembre de 2016 | Hora 7:45 a. m. HLC



## CONDICIONES HIDROMETEOROLÓGICAS ACTUALES

En las últimas 24 horas se han presentado precipitaciones importantes en sectores de la región del Pacífico como en la región de la Orinoquia, oriente de la región Caribe y norte de la región Andina. Condiciones más secas han estado presentes en el centro y sur de la región Andina.

El pronóstico para el día de hoy prevé que las condiciones lluviosas se desarrollaran en sectores del noroccidente del país, propiamente en choco, Antioquia, Córdoba y en algunos sectores de los Santanderes e inmediaciones de la sierra nevada de santa marta mientras que en la región oriental y sur del país se espera con pocas lluvias.

Consulte todos los días el pronóstico del tiempo y las alertas hidrometeorológicas vigentes del IDEAM, en un formato de calidad. Alrededor de las 7:30 a. m. está a disposición del público en [www.ideam.gov.co](http://www.ideam.gov.co).

Se puede ver también en dispositivos móviles **AQUÍ**





# LO MÁS DESTACADO

## LLUVIAS REGISTRADAS EN LAS ÚLTIMAS 24 HORAS

Incremento considerable de las precipitaciones en las últimas 24 horas, las cuales principalmente se concentraron en las regiones Andina, Pacífica, Orinoquia, e igualmente en sectores aislados de la Caribe y Amazónica. El mayor volumen se registró en el municipio de **Aguazul (Casanare) con 140.0 mm.**

### ALERTA ROJA

- Por amenaza alta de deslizamientos de tierra detonados por lluvias, en sectores inestables o de alta pendiente, localizados en la región Andina.
- Por alta posibilidad de incendios de la cobertura vegetal en algunos sectores de bosques, cultivos y pastos localizados en las regiones Caribe, Orinoquia y Andina.

### ALERTA NARANJA

- Por amenaza moderada de deslizamientos de tierra detonados por lluvias, en sectores inestables o de alta pendiente, localizados en varios municipios de las regiones Andina, Pacífica y Orinoquia.
- Por moderada posibilidad de incendios de la cobertura vegetal en sectores de bosques, cultivos y pastos localizados en las regiones Caribe y Andina.
- Por tiempo lluvioso en el mar Caribe.

### ALERTA AMARILLA

- Por probabilidad de crecientes súbitas en los siguientes ríos: Atrato, corrientes de estribaciones a la Sierra Nevada de Santa Marta, Garagoa, Somondoco y Caquetá.
- Por pleamar en el Océano Pacífico y también por tiempo lluvioso.
- Por pleamar en el Mar Caribe.

# PRONÓSTICO CONDICIONES METEOROLÓGICAS ESPECIALES

## ÁREA DEL VOLCÁN GALERAS

Cielo entre parcialmente nublado y nublado con precipitaciones a diferentes horas.

EL SERVICIO GEOLÓGICO COLOMBIANO reporta en nivel AMARILLO (III): CAMBIOS EN EL COMPORTAMIENTO DE LA ACTIVIDAD VOLCÁNICA. Lat: 1.55 Lon: -77.37

ELEVACIÓN (pies)	DIRECCIÓN	VELOCIDAD	
		NUDOS	Km/h
10,000	SURESTE	0 - 5	0 - 9
18,000	ESTE	15 - 20	27 - 36
24,000	ESTE	5 - 10	9 - 18
30,000	NORTE	5 - 10	9 - 18

## ÁREA DEL VOLCÁN NEVADO DEL HUILA

Se estima que durante gran parte de la jornada se presente tiempo seco, aunque al finalizar el día se incrementará la nubosidad.

EL SERVICIO GEOLÓGICO COLOMBIANO reporta en nivel AMARILLO (III): CAMBIOS EN EL COMPORTAMIENTO DE LA ACTIVIDAD VOLCÁNICA. Lat: 2.92 Lon: -76.05

ELEVACIÓN (pies)	DIRECCIÓN	VELOCIDAD	
		NUDOS	Km/h
10,000	SURESTE	5 - 10	9 - 18
18,000	ESTE	15 - 20	27 - 36
24,000	ESTE	5 - 10	9 - 18
30,000	NORESTE	0 - 5	0 - 9

## ÁREA DEL VOLCÁN CERRO MACHÍN

En el transcurso de la jornada, predominarán las condiciones mayormente cubiertas con precipitaciones a diferentes horas.

EL SERVICIO GEOLÓGICO COLOMBIANO reporta en nivel AMARILLO (III): CAMBIOS EN EL COMPORTAMIENTO DE LA ACTIVIDAD VOLCÁNICA. Lat: 4.80 Lon: -75.62

ELEVACIÓN (pies)	DIRECCIÓN	VELOCIDAD	
		NUDOS	Km/h
10,000	SUR	5 - 10	9 - 18
18,000	SURESTE	10 - 15	18 - 27
24,000	ESTE	5 - 10	9 - 18
30,000	NOROESTE	5 - 10	9 - 18

## ÁREA DEL VOLCÁN NEVADO DEL RUIZ

A lo largo de la jornada se pronostican condiciones nubosas con precipitaciones entre ligeras y moderadas.

EL SERVICIO GEOLÓGICO COLOMBIANO reporta en nivel AMARILLO (III): CAMBIOS EN EL COMPORTAMIENTO DE LA ACTIVIDAD VOLCÁNICA. Lat: 4.89 Lon: -75.32

ELEVACIÓN (pies)	DIRECCIÓN	VELOCIDAD	
		NUDOS	Km/h
10,000	SUR	0 - 5	0 - 9
18,000	SURESTE	15 - 20	27 - 36
24,000	ESTE	5 - 10	9 - 18
30,000	NOROESTE	5 - 10	9 - 18

## ÁREA DEL COMPLEJO VOLCÁNICO CHILES-CERRO NEGRO DE

En las horas de la mañana se prevé tiempo seco. Después del mediodía se incrementará la nubosidad con precipitaciones.

EL SERVICIO GEOLÓGICO COLOMBIANO reporta en nivel AMARILLO (III): CAMBIOS EN EL COMPORTAMIENTO DE LA ACTIVIDAD VOLCÁNICA. Lat: 0.81-Lon:77.93 Lat: 0.76 Lon: -77.95

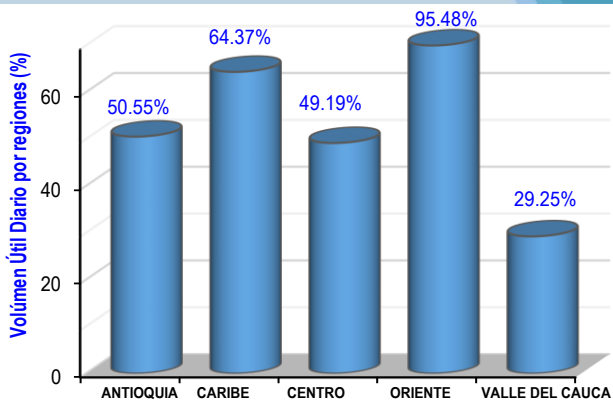
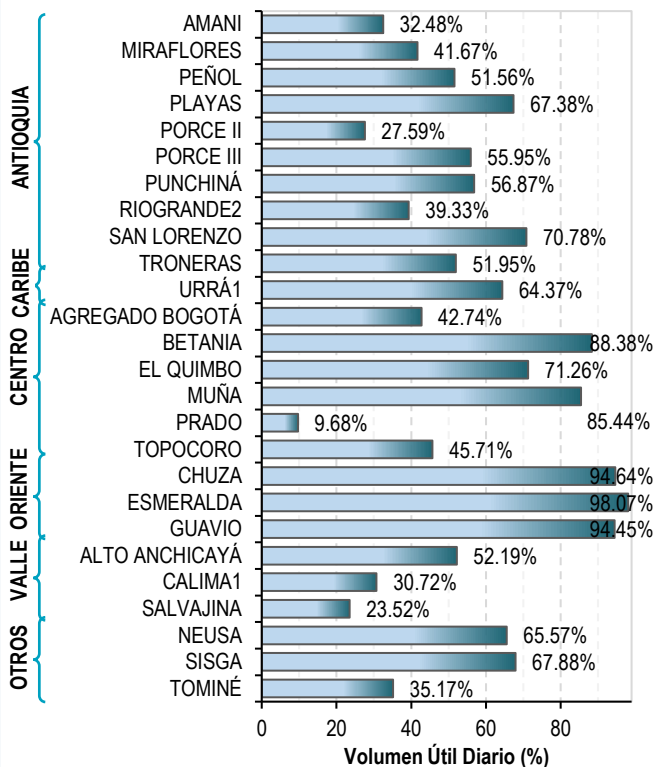
ELEVACIÓN (pies)	DIRECCIÓN	VELOCIDAD	
		NUDOS	Km/h
10,000	ESTE	0 - 5	0 - 9
18,000	SURESTE	10 - 15	18 - 27
24,000	SURESTE	10 - 15	18 - 27
30,000	NORTE	0 - 5	0 - 9

# ESTADO DE LOS EMBALSES

A continuación se relaciona el volumen útil diario de los principales embalses del país (expresado en porcentaje), de acuerdo con la información reportada por XM S.A. E.S.P en la siguiente dirección electrónica:

<http://ido.xm.com.co/ido/SitePages/hidrologia.aspx?q=reservas>

## VOLUMEN ÚTIL DIARIO EN LOS PRINCIPALES EMBALSES DEL PAÍS



Para estar informado diariamente de lo que pasa con el **pronóstico del tiempo y las alertas.**

Síguenos en Twitter  
**@IDEAMColombia**



## PRECIPITACIONES

A continuación se relacionan los municipios donde en las últimas 24 horas se registraron precipitaciones iguales o superiores a 30.0 mm.

DEPARTAMENTO	MUNICIPIO
<b>ANTIOQUIA</b>	Turbo (75.0), San Roque (71.0), Apartadó (45.9), Carepa (45.8), Vegachí (41.0).
<b>ARCHIPIÉLAGO DE SAN ANDRÉS, PROVIDENCIA Y SANTA CATALINA</b>	San Andrés (37.9).
<b>BOYACÁ</b>	San Luis de Gaceno (123.8), Campohermoso (50.0), Macanal (47.0).
<b>CASANARE</b>	<b>Aguazul (140.0)</b> , Yopal (121.0), Tauramena (100.4), Chámeza (83.6), Orocué (44.0).
<b>CAUCA</b>	López de Micay (129.0), Timbiquí (78.0), Trinidad (68.2).
<b>CÓRDOBA</b>	Montería (58.9), Puerto Escondido (37.0), Sahagún (36.0).
<b>CUNDINAMARCA</b>	Ubalá (65.0), Gachalá (36.5).
<b>CHOCÓ</b>	Medio San Juan (96.0), Istmina (53.0).
<b>NARIÑO</b>	Cumbitara (50.0).
<b>RISARALDA</b>	Pereira (43.6).
<b>SANTANDER</b>	Puerto Wilches (35.0).
<b>SUCRE</b>	San Benito Abad (47.0).

Para estar informado diariamente de lo que pasa con el **pronóstico del tiempo y las alertas.**

Síguenos en Twitter  
**@IDEAMColombia**



## TEMPERATURAS MÁXIMAS

A continuación se relacionan los municipios donde en las últimas 24 horas se registraron temperaturas iguales o superiores a 35.0 °C.

DEPARTAMENTO	MUNICIPIO
<b>ANTIOQUIA</b>	Valparaíso (36.0).
<b>ATLÁNTICO</b>	Manatí (37.0).
<b>BOLÍVAR</b>	Carmen de Bolívar (36.4), María La Baja (35.5), Zambrano (35.4).
<b>CESAR</b>	Valledupar (37.6), Codazzi (36.0).
<b>CÓRDOBA</b>	Montería (35.4), Ciénaga de Oro (35.0).
<b>CUNDINAMARCA</b>	Jerusalén (39.4).
<b>GUAINÍA</b>	Puerto Inírida (63.0).
<b>HUILA</b>	Villavieja (37.2), Neiva (36.0).
<b>LA GUAJIRA</b>	Manaure (39.2), Maicao (38.6), Hato Nuevo (37.2), Uribia (37.0), Riohacha (36.6).
<b>MAGDALENA</b>	Pivijay (35.2).
<b>NORTE DE SANTANDER</b>	Cúcuta (37.3).
<b>SANTANDER</b>	Puerto Parra (36.8), Capitanejo (36.6), Palmar (36.2).
<b>SUCRE</b>	San Benito Abad (37.0).
<b>TOLIMA</b>	<b>Natagaima (40.4)</b> , Prado (39.6), Guamo (38.8), Ambalema (38.2), Armero-Guayabal (38.0), Ataco (37.2), Espinal (36.6), Lérída (36.2).

# PRONÓSTICO METEOROLÓGICO

Miércoles 21 y jueves 22 de septiembre de 2016



REGIÓN	PRONÓSTICO
<b>SABANA DE BOGOTÁ</b>	<p><b>MIÉRCOLES.</b> Se prevé cielo mayormente cubierto con lluvias entre ligeras y moderadas durante las primeras horas de día. Después se estiman lloviznas en sectores del oriente de la zona. En la tarde se prevé cielo parcialmente cubierto con predominio de condiciones secas en la mayor parte del área. Aunque, son probables lloviznas sobre zonas del occidente y oriente de la ciudad. Durante la noche predominio de tiempo seco en el área, salvo algunas lloviznas sectorizadas en el oriente de la capital.</p> <p><b>JUEVES.</b> Se prevén condiciones de cielo parcialmente cubierto con predominio de tiempo seco en amplios sectores tanto de la ciudad como de la Sabana, salvo en el suroccidente donde se estiman precipitaciones ligeras en horas de la tarde y noche</p>
<b>CARIBE</b>	<p><b>MIÉRCOLES.</b> En las horas de la mañana se espera cielo cubierto en la región con lluvias de variada intensidad sobre Córdoba, Sucre, Bolívar, Atlántico y Magdalena con Probabilidad de actividad eléctrica. Hacia las horas de la tarde se mantendrá la nubosidad con posibles lluvias ligeras a moderadas en el norte de Cesar y Magdalena y sectores de Córdoba y de Bolívar. En la noche se pronostican precipitaciones en zonas de Magdalena, Cesar, Córdoba y Bolívar.</p> <p><b>JUEVES.</b> En horas de la mañana cielo entre parcial a mayormente cubierto con lluvias ligeras y dispersas en Córdoba, Sucre, Bolívar, Atlántico, norte de Magdalena y Cesar. En horas de la tarde y la noche se advierten precipitaciones de variada intensidad en Córdoba, Sucre, Magdalena, Cesar y centro y sur de La Guajira. No se descartan lluvias en Atlántico.</p>
<b>ARCHIPIÉLAGO DE SAN ANDRÉS, PROVIDENCIA Y SANTA CATALINA</b>	<p><b>MIÉRCOLES.</b> En horas de la mañana son probables precipitaciones de variada intensidad sobre el área. En horas de la tarde se pronostican lluvias dispersas, entre ligeras y moderadas, con cielo entre parcial a mayormente nublado. En horas de la noche se estima disminución de nubosidad con lluvias ligeras y esporádicas.</p> <p><b>JUEVES.</b> Se esperan condiciones nubosas con precipitaciones a diferentes horas. Alta probabilidad de actividad eléctrica</p>
<b>MAR CARIBE</b>	<p><b>MIÉRCOLES.</b> En el centro y occidente del mar Caribe colombiano se estiman condiciones mayormente cubiertas con lluvias entre ligeras y moderadas en sectores dispersos. Posibilidad de actividad eléctrica.</p> <p><b>JUEVES.</b> En sectores del occidente y centro del área oceánica, incluido el archipiélago e San Andrés, Providencia y Santa Catalina, se es estiman condiciones nubosas con precipitaciones entre ligeras y moderadas, en las primeras horas de la madrugada, luego en la tarde y algunas horas de la noche. Probabilidad de actividad eléctrica.</p>

Planeando tu día?  
Descarga YA y conoce...



Consúltalo a diario y únete a la Cultura del Pronóstico del IDEAM

Disponible para  



# PRONÓSTICO METEOROLÓGICO



Miércoles 21 y jueves 22 de septiembre de 2016

REGIÓN	PRONÓSTICO
<b>ANDINA</b>	<p><b>MIÉRCOLES.</b> En la mañana se estima cielo mayormente cubierto en la región con lluvias sobre sectores de Antioquia, Norte de Santander, Cundinamarca, Caldas, Risaralda, Quindío y Iloiznas sobre sectores de Tolima. En la tarde cielo entre parcial y mayormente cubierto con lluvias en sectores de Antioquia, Santander y norte de Boyacá. Lluvias ligeras en Risaralda, norte de Cundinamarca y sur de Huila. En horas de la noche se advierten precipitaciones en sectores de Antioquia, Santander, Norte de Santander, oriente de Boyacá, norte y oriente de Cundinamarca y Caldas.</p> <p><b>JUEVES.</b> Se estima que las precipitaciones se concentren en las primeras horas de la mañana, en la tarde y noche sobre sectores de Antioquia, Santander, Norte de Santander, norte de Cundinamarca y Boyacá; lluvias ligeras sobre el Eje Cafetero.</p>
<b>INSULAR PACÍFICA</b>	<p><b>MIÉRCOLES.</b> En Malpelo se prevé lluvias dispersas en horas de la madrugada. Para Gorgona se prevén lluvias en la madrugada y en la noche.</p> <p><b>JUEVES.</b> En Malpelo y Gorgona se prevén lluvias en la madrugada. Luego en Gorgona reaparece las lluvias en la noche.</p>
<b>PACÍFICA</b>	<p><b>MIÉRCOLES.</b> Se estiman lluvias intensas con probabilidad de actividad eléctrica sobre Chocó, Valle y Cauca, principalmente en a lo largo del litoral. En el resto de la región lluvias menos fuertes. En la tarde nubosidad variada a lo largo de la región con lluvias moderadas a fuertes, las cuales están mas concentradas sobre Chocó, Cauca y norte de Nariño. En horas de la noche se prevé cielo mayormente cubierto con lluvias entre ligeras y moderadas en Chocó, litoral de Valle del Cauca y Cauca y norte de Nariño.</p> <p><b>JUEVES.</b> Mayormente cubierto en amplios sectores de la región, con precipitaciones moderadas a fuertes en Chocó y norte de Nariño; ligeras a moderadas en Valle del Cauca, Cauca y noroccidente de Nariño principalmente en horas de la tarde</p>
<b>OCÉANO PACÍFICO</b>	<p><b>MIÉRCOLES.</b> En amplios sectores del Pacífico nacional se pronostica tiempo lluvioso con cielo entre parcialmente cubierto a mayormente cubierto durante la madrugada, tarde y noche.</p> <p><b>JUEVES.</b> En amplios sectores del Pacífico nacional se pronostica tiempo lluvioso con cielo entre parcialmente cubierto a mayormente cubierto durante la madrugada. Las lluvias se desplazarían hacia el sector central y norte de la cuenca del Pacífico en la mañana. Para la noche las lluvias estarán en el sur de la cuenca del Pacífico</p>

Planeando tu día?  
Descarga YA y conoce...



Consúltalo a diario y únete a la Cultura del Pronóstico del IDEAM

Disponible para  



# PRONÓSTICO METEOROLÓGICO



Miércoles 21 y jueves 22 de septiembre de 2016

REGIÓN	PRONÓSTICO
<p><b>ORINOQUIA</b></p>	<p><b>MIÉRCOLES.</b> En la mañana se pronostican condiciones de cielo mayormente cubierto con tiempo seco en gran parte de la región con lluvias sobre sectores del piedemonte de Meta y de Casanare. En las horas de la tarde, se prevé lluvias de variada intensidad sobre oriente de Vichada, piedemonte de Arauca y Casanare y occidente de Meta. Durante las horas de la noche se proyectan precipitaciones moderadas a fuertes en Meta y sur de Casanare; precipitaciones dispersas en Arauca.</p> <p><b>JUEVES.</b> En horas de la mañana se prevé abundante nubosidad con lloviznas y/o lluvias ligeras y dispersas en sectores del oriente de Arauca, Casanare, Meta y Vichada, en el resto de la región tiempo seco. En horas de la tarde y la noche las lluvias se concentrarán en el occidente y centro de la región en Meta, Casanare y Arauca.</p>
<p><b>AMAZONIA</b></p>	<p><b>MIÉRCOLES.</b> En horas de la mañana se espera tiempo seco en gran parte del área, excepto en el piedemonte amazonico donde son probables lluvias. En la tarde se prevé aumento de nubosidad en Guainía, oriente de Vaupés, Guaviare y Caquetá con precipitaciones. No se descartan lluvias ligeras al oriente de Amazonas. Durante la noche se estiman lluvias al oriente de Amazonas, sectores del occidente de Caquetá y Putumayo, oriente de Guaviare, occidente de Vaupés y norte de Guainía.</p> <p><b>JUEVES.</b> En horas de la mañana cielo entre parcial a mayormente cubierto con predominio de tiempo seco, salvo en algunas zonas dispersas de Vaupés, oriente de Caquetá y sur de Guainía donde son posibles lloviznas y/o lluvias. En horas de la tarde y la noche aumento de nubosidad con precipitaciones dispersas, entre ligeras y moderadas, en Guaviare, occidente de Caquetá y Putumayo y en zonas del oriente de Amazonas Guainía y Vaupés.</p>

Planeando tu día?  
 Descarga YA y conoce...



Consúltalo a diario y únete a  
 la Cultura del Pronóstico del IDEAM

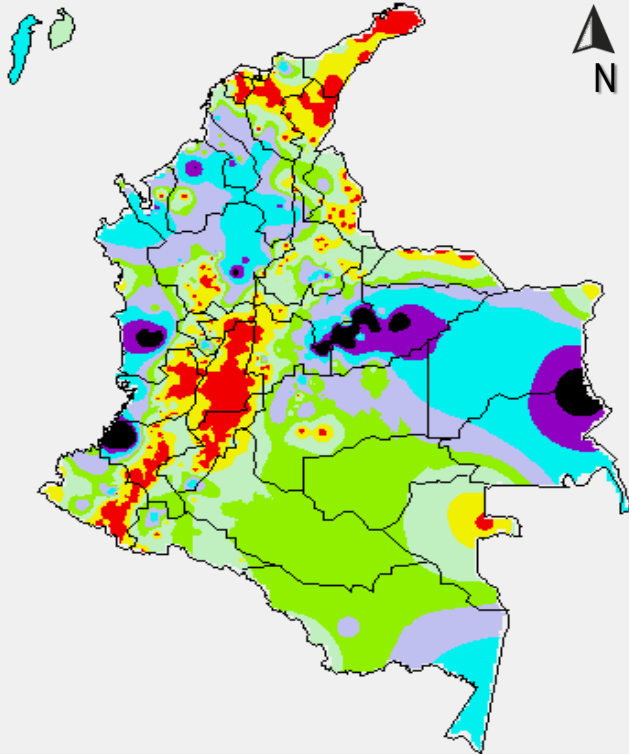
Disponible para  



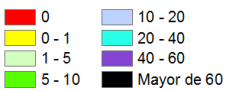
# MAPAS DE PRECIPITACIÓN

**Precipitación diaria:** desde las 7:00 a. m. del día martes 20 hasta las 7:00 a. m. del día miércoles 21 de septiembre de 2016.

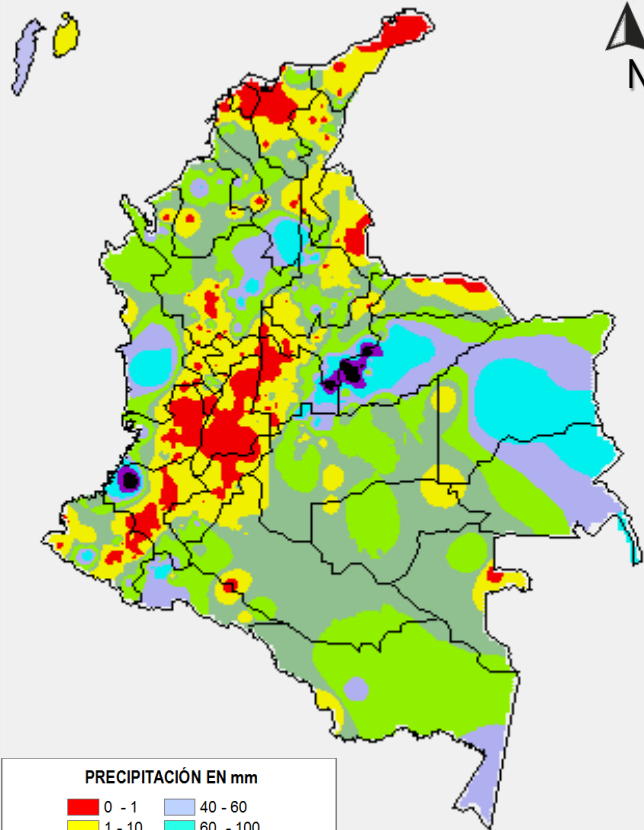
**Precipitación de los últimos 3 días:** desde las 7:00 a. m. del día domingo 18 de septiembre hasta las 7:00 a. m. del día miércoles 21 de septiembre de 2016.



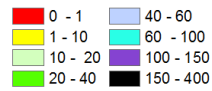
**PRECIPITACIÓN EN mm**



1 milímetro de precipitación equivale a 1 litro de lluvia por m<sup>2</sup>



**PRECIPITACIÓN EN mm**



1 milímetro de precipitación equivale a 1 litro de lluvia por m<sup>2</sup>

## ALERTAS VIGENTES E INFORMACIÓN ADICIONAL

Para mayor información sobre el pronóstico del estado del tiempo, informes técnicos diarios, comunicados especiales, mapas diarios de temperaturas máximas y mínimas e información diaria de precipitación se sugiere consultar los siguientes enlaces:

- [MAPA DIARIO DE TEMPERATURA MÁXIMA.](#)
- [MAPA DIARIO DE TEMPERATURA MÍNIMA.](#)
- [INFORMACIÓN DIARIA DE PRECIPITACIÓN Y TEMPERATURA DE LOS PRINCIPALES AEROPUERTOS DEL PAÍS.](#)
- [MOSAICO MAPAS DE PRECIPITACIÓN DIARIA EN MILÍMETROS.](#)

# ALERTAS POR NIVELES DE LOS RÍOS

## REGIÓN CARIBE

### SITIOS PARA LOS CUALES SE GENERA LA ALERTA

**ALERTA AMARILLA**

#### SE PREVÉ CRECIENTE SÚBITA EN EL RÍO ATRATO

Se mantiene esta alerta debido a las lluvias de carácter moderado a fuerte e inclusive con presencia de tormentas eléctricas que se presentaron sobre la cuenca del río Atrato, por lo que se prevé una creciente súbita en el nivel del río el cual es monitoreado a la altura del municipio de Quibdó (Chocó). Igualmente, se pronostica que las lluvias persistan durante el transcurso del día en la región. El IDEAM recomienda a los pobladores ribereños de sectores bajos estar atentos al comportamiento del río.

#### SE PREVE CRECIENTES SUBITAS EN LOS RIOS DE LA SIERRA NEVADA DE SANTA MARTA

Se pronóstica intensas lluvias sobre la Sierra Nevada de Santa Marta, lo cual podría generar crecientes súbitas en las cuencas de los ríos: Ranchería, Palomino, Ancho, Don Diego, Buritaca, Piedras, Manzanares, Minca; igualmente, los ríos que drenan sus aguas a la Ciénaga Grande de Santa Marta, tales como: Tucurínca, Riofrío, Sevilla, Aracataca, Fundación, Ariguaní. El IDEAM recomienda a la población en general que se encuentra asentada en las márgenes de los ríos anteriores, estar atentos a las fluctuaciones y variaciones de los niveles de estos ríos.

## REGIÓN ORINOQUIA

### SITIOS PARA LOS CUALES SE GENERA LA ALERTA

**ALERTA AMARILLA**

#### SE PREVÉ CRECIENTE SÚBITA EN LOS RIOS GARAGOA Y SOMONDOCO

Los ríos que drenan sus aguas al embalse de Chivor\_Santa María, registran hoy una creciente súbita, que podría afectar a la población asentada en las márgenes de los ríos Garagoa, Somondoco y quebradas aportantes a estos ríos; por tanto, se establece este nivel alerta debido a las lluvias de carácter moderado a fuerte que persisten sobre esta región.. El IDEAM recomienda a los pobladores ribereños de sectores bajos estar atentos al comportamiento y variación súbita de los niveles de estos ríos.

# ALERTAS POR NIVELES DE LOS RÍOS

REGIÓN AMAZONIA	
SITIOS PARA LOS CUALES SE GENERA LA ALERTA	
<b>ALERTA AMARILLA</b>	<p><b>SE PREVÉ CRECIENTE SÚBITA EN EL RIO CAQUETA</b></p> <p>Producto de las lluvias intensas registradas ayer en el transcurso de la noche, se ha registrado ascensos significativos en los niveles del rio Caquetá y sus principales afluentes, entre ellos el rio Caraño. Sin embargo, los niveles tienden al descenso en el transcurso de la mañana de hoy. El IDEAM recomienda a la población en general que se encuentra asentada en las márgenes de estos rios, estar atentos a la variación y comportamiento de los niveles en especial para el rio Caraño</p>

# ALERTAS POR AMENAZAS DE INCENDIOS DE LA COBERTURA VEGETAL

## ALERTA ROJA:

Amenaza Alta o muy alta de ocurrencia de incendios de la cobertura vegetal en zonas de bosques, cultivos y pastos, localizados en los siguientes municipios y sectores aledaños:

## ALERTA NARANJA:

Amenaza moderada de ocurrencia de incendios de la cobertura vegetal en zonas de bosques, cultivos y pastos, localizados en los siguientes municipios y sectores aledaños:

## REGIÓN CARIBE

<b>REGIÓN CARIBE</b>	
<b>ALERTA ROJA</b>	<b>SITIOS PARA LOS CUALES SE GENERA LA ALERTA</b>
	<b>LA GUAJIRA:</b> Albania, Barrancas, Manaure, Riohacha, Uribia.

## REGIÓN CARIBE

<b>REGIÓN CARIBE</b>	
<b>ALERTA NARANJA</b>	<b>SITIOS PARA LOS CUALES SE GENERA LA ALERTA</b>
	<b>CESAR:</b> Agustín Codazzi, Becerrill. <b>SUCRE:</b> Chalán, Colosó y Los Palmitos.

## REGIÓN ANDINA

<b>REGIÓN ANDINA</b>	
<b>ALERTA ROJA</b>	<b>SITIOS PARA LOS CUALES SE GENERA LA ALERTA</b>
	<b>CAUCA:</b> La Sierra <b>NARIÑO:</b> Ancuya, El Peñol, El Tambo, La Florida, Linares, Samaniego, Sandoná, Santa Cruz (Guachavés), Túquerres. <b>TOLIMA:</b> Espinal.

## REGIÓN ANDINA

<b>REGIÓN ANDINA</b>	
<b>ALERTA NARANJA</b>	<b>SITIOS PARA LOS CUALES SE GENERA LA ALERTA</b>
	<b>NARIÑO:</b> La Llanada, Los Andes (Sotomayor). <b>NORTE DE SANTANDER:</b> Cáchira, Cúcuta, El Zulia. <b>TOLIMA:</b> Guamo.

## REGIÓN ORINOQUÍA

<b>REGIÓN ORINOQUÍA</b>	
<b>ALERTA ROJA</b>	<b>SITIOS PARA LOS CUALES SE GENERA LA ALERTA</b>
	<b>ARAUCA:</b> Tame.

# ALERTAS POR AMENAZAS DE DESLIZAMIENTO

**ALERTA ROJA:**

Amenaza alta a muy alta por deslizamientos de tierra detonados por lluvias, localizados en los siguientes municipios:

**ALERTA NARANJA:**

Amenaza moderada por deslizamientos de tierra detonados por lluvias, localizados en los siguientes municipios:

## REGIÓN ANDINA

### SITIOS PARA LOS CUALES SE GENERA LA ALERTA

**ALERTA ROJA**

**ANTIOQUIA:** San Carlos.  
**BOYACÁ:** San Luis de Gaceno  
**CUNDINAMARCA:** La Mesa.  
**NORTE DE SANTANDER:** Labateca.

## REGIÓN ANDINA

### SITIOS PARA LOS CUALES SE GENERA LA ALERTA

**ALERTA NARANJA**

**ANTIOQUIA:** Alejandría, Apartadó , Carepa, Chigorodó , Cisneros, Concepción, San Roque, Santo Domingo, Vegachí, Yalí, Yolombó y Yondó (Casabe).  
**BOYACÁ:** Almeida, Campohermoso, Chivor, Guayatá, Labranzagrande, Macanal, Miraflores, Mongua, Páez, Pajarito, Paya, Pisba, San Eduardo y Santa María.  
**CUNDINAMARCA:** Gachalá, Guayabetal, Gutiérrez, Medina, Paratebueno, Quetame y Ubalá.  
**RISARALDA:** Santa Rosa de Cabal.  
**SANTANDER:** Barrancabermeja.

# ALERTAS POR AMENAZAS DE DESLIZAMIENTO

**ALERTA ROJA:**

Amenaza alta a muy alta por deslizamientos de tierra detonados por lluvias, localizados en los siguientes municipios:

**ALERTA NARANJA:**

Amenaza moderada por deslizamientos de tierra detonados por lluvias, localizados en los siguientes municipios:

## REGIÓN ORINOQUIA

<b>REGIÓN ORINOQUIA</b>	
<b>ALERTA NARANJA</b>	<b>SITIOS PARA LOS CUALES SE GENERA LA ALERTA</b>
	<p><b>CASANARE:</b> Chámeza, Monterrey, Nunchía, Recetor, Sabanalarga, Támara, Tauramena y Yopal..</p> <p><b>META:</b> Acacías, Cumaral, El Calvario, Lejanías, Restrepo, San Juan de Arama y Villavicencio.</p>

## REGIÓN PACÍFICA

<b>REGIÓN PACÍFICA</b>	
<b>ALERTA NARANJA</b>	<b>SITIOS PARA LOS CUALES SE GENERA LA ALERTA</b>
	<p><b>CAUCA:</b> El Tambo, López y Timbiquí.</p> <p><b>CHOCÓ:</b> Alto Baudó (Pie de Pato), Atrato (Yuto), Bagadó, Bajo Baudó (Pizarro), Cértegui, Condoto, El Cantón del San Pablo (Managrú), Istmina, Lloró , Medio Baudó(Boca de Pepé), Medio San Juan (Andagoya), Nóvita, Quibdó , Rio Iró (Santa Rita), Rio Quito (Paimadó), Tadó y Unión Panamericana (Animas).</p> <p><b>NARIÑO:</b> Barbacoas y Ricaurte.</p> <p><b>VALLE DEL CAUCA:</b> Buenaventura.</p>

# ALERTAS POR AMENAZAS DE DESLIZAMIENTO

**ALERTA ROJA:**

Amenaza alta a muy alta por deslizamientos de tierra detonados por lluvias, localizados en los siguientes municipios:

**ALERTA NARANJA:**

Amenaza moderada por deslizamientos de tierra detonados por lluvias, localizados en los siguientes municipios:

## SECTORES VIALES IDENTIFICADOS CON POTENCIALIDAD DE DESLIZAMIENTOS, LOS CUALES GENERAN ALERTAS

DEPARTAMENTO	SECTOR
ANTIOQUIA	Cisneros - Alto de Dolores
BOYACÁ	Guateque - El Secreto
CUNDINAMARCA	Bogotá (El Portal) – Villavicencio
CASANARE	Aguazul – Yopal Guateque - El Secreto
META	Puente Guatiquía - Los Caballos Pipiral - Villavicencio Bogotá (El Portal) - Villavicencio Junín - Tuquerres
NARIÑO	Tumaco – Junín Junín - Túquerres

# ALERTAS METEOMARINA

## MAR CARIBE

### SITIOS PARA LOS CUALES SE GENERA LA ALERTA

#### ALERTA AMARILLA

#### POR PLEAMAR

Hasta el día Sabado 24 de septiembre, se espera una de las pleamares más significativas del mes, asociada con la marea astronómica en el archipiélago de San Andrés, Providencia y Santa Catalina, por lo tanto, se recomienda a habitantes costeros estar atentos a la evolución del fenómeno.

#### ALERTA NARANJA

#### POR TIEMPO LLUVIOSO

En amplios sectores del centro y occidente del mar Caribe, incluida el área del archipiélago de San Andrés y Providencia y algunas zonas localizadas en el golfo de Urabá y frente a la costa de Córdoba se prevén condiciones lluviosas durante la jornada con probabilidad de tormentas eléctricas y rachas de viento en algunos casos. Por lo anterior, se advierte a pescadores y usuarios de embarcaciones de poco calado consultar con las Capitanías de puerto en zonas de inminente tempestad.

## OCÉANO PACIFICO

### SITIOS PARA LOS CUALES SE GENERA LA ALERTA

#### ALERTA AMARILLA

#### POR PLEAMAR

Hasta el próximo viernes 23 de septiembre, se espera una de las pleamares más significativas del mes en el litoral Pacífico nacional, asociada con la marea astronómica. Por lo cual, se recomienda a habitantes costeros estar atentos a la evolución del fenómeno

#### ALERTA AMARILLA

#### POR TIEMPO LLUVIOSO

En amplios sectores del centro y norte del Océano Pacífico, y algunas zonas localizadas en las costas de Nariño, se prevén condiciones lluviosas durante la jornada con probabilidad de tormentas eléctricas. Por lo anterior, se advierte a pescadores y usuarios de embarcaciones de poco calado consultar con las Capitanías de puerto en zonas de inminente tempestad.



°C: grados Celsius

m: metros

mm: milímetros

msnm: metros sobre nivel del mar

Km/h: kilómetros por hora

HLC: hora local colombiana

GOES: Geostationary Operational Environmental Satellites (Satélite Geoestacionario Operacional Ambiental).

GOES-13 es el designado GOES-Este, localizado en 75° W sobre el ecuador geográfico.

PNN: Parque Nacional Natural

SFF: Santuario de Fauna y Flora



**ALERTA ROJA. PARA TOMAR ACCIÓN** Advierte a los sistemas de prevención y atención de desastres sobre la amenaza que puede ocasionar un fenómeno con efectos adversos sobre la población, el cual requiere la atención inmediata por parte de la población y de los cuerpos de atención y socorro. Se emite una alerta sólo cuando la identificación de un evento extraordinario indique la probabilidad de amenaza inminente y cuando la gravedad del fenómeno implique la movilización de personas y equipos, interrumpiendo el normal desarrollo de sus actividades cotidianas.



**ALERTA NARANJA. PARA PREPARARSE** Indica la presencia de un fenómeno. No implica amenaza inmediata y como tanto es catalogado como un mensaje para informarse y prepararse. El aviso implica vigilancia continua ya que las condiciones son propicias para el desarrollo de un fenómeno, sin que se requiera permanecer alerta.



**ALERTA AMARILLA. PARA INFORMARSE** Es un mensaje oficial por el cual se difunde información. Por lo regular se refiere a eventos observados, reportados o registrados y puede contener algunos elementos de pronóstico a manera de orientación. Por sus características pretéritas y futuras difiere del aviso y de la alerta, y por lo general no está encaminado a alertar sino a informar.

**CONDICIONES NORMALES** Indica que no existe ninguna clase de alerta para la región o zona mencionada.

**OMAR FRANCO** | Director General

**CHRISTIAN EUSCÁTEGUI** | Jefe Oficina del Servicio de Pronósticos y Alertas

Profesionales de Turno:

Henry ROMERO, Viviana CHIVATÁ, David CORTÉS, Sonia BERMÚDEZ, Mirovan SVERKO, Carlos PINZÓN, Mauricio TORRES y Alberto PARDO.

<http://www.ideam.gov.co>

Correos electrónicos: [servicio@ideam.gov.co](mailto:servicio@ideam.gov.co), [alertas@ideam.gov.co](mailto:alertas@ideam.gov.co)

Calle 25D # 96B - 70, Piso 3. Bogotá, D.C., Colombia.

Teléfono: 3075625 Ext. 1334-1336.

Síguenos en:

