

# INFORME TÉCNICO DIARIO N° 264

El IDEAM comunica al Sistema Nacional de Gestión del Riesgo (SNGR) y al Sistema Nacional Ambiental (SINA).

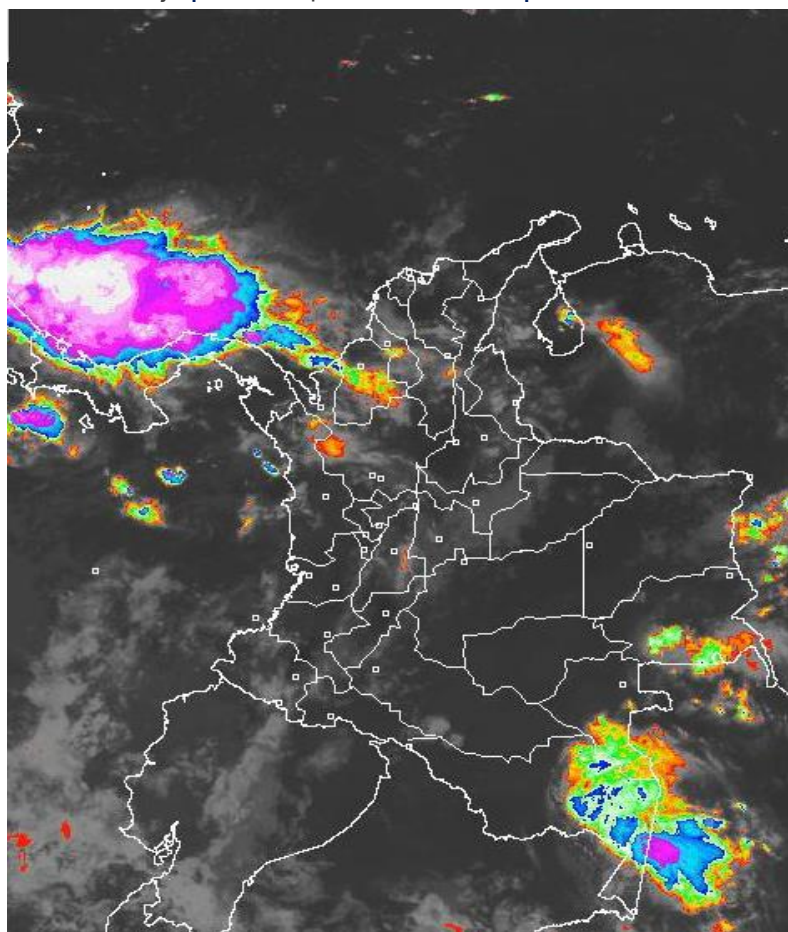
Bogotá D. C., martes 20 de septiembre de 2016.

Hora de actualización:  
11:37 a. m. HLC



## IMAGEN SATELITAL

Canal Infrarrojo | 20 de Septiembre de 2016 | Hora 7:45 a. m. HLC



## CONDICIONES HIDROMETEOROLÓGICAS ACTUALES

Para el día de hoy se proyectan condiciones de cielo semicubierto sobre amplios sectores del territorio nacional, excepto en el noroccidente del país donde se espera mayor nubosidad con los mayores volúmenes de lluvias producto de la incidencia de la Zona de Convergencia Intertropical.



Consulte todos los días el pronóstico del tiempo y las alertas hidrometeorológicas vigentes del IDEAM, en un formato de calidad. Alrededor de las 7:30 a. m. está a disposición del público en [www.ideam.gov.co](http://www.ideam.gov.co).

Se puede ver también en dispositivos móviles **AQUÍ**





# LO MÁS DESTACADO

## LLUVIAS REGISTRADAS EN LAS ÚLTIMAS 24 HORAS

Descenso considerable de las precipitaciones en las últimas 24 horas, las cuales principalmente se concentraron en las regiones Andina y Orinoquia, e igualmente en sectores aislados de las regiones Pacífica y Amazónica. El mayor volumen se registró en el municipio de **Guayabetal (Cundinamarca)**, con **95.0 mm**.

### ALERTA ROJA

- Por amenaza alta de deslizamientos de tierra detonados por lluvias, en sectores inestables o de alta pendiente, localizados en la región Andina.
- Por alta posibilidad de incendios de la cobertura vegetal en algunos sectores de bosques, cultivos y pastos localizados en las regiones Caribe, Orinoquia y Andina.

### ALERTA NARANJA

- Por amenaza moderada de deslizamientos de tierra detonados por lluvias, en sectores inestables o de alta pendiente, localizados en varios municipios de las regiones Caribe, Andina, Pacífica y Orinoquia.
- Por moderada posibilidad de incendios de la cobertura vegetal en sectores de bosques, cultivos y pastos localizados en las regiones Caribe y Andina.
- Por pleamar en el mar Caribe. Por tiempo lluvioso en el mar Caribe.

### ALERTA AMARILLA

- Por niveles altos en el río Meta, e igualmente en ríos de alta pendiente de los departamentos de Antioquia y para el río San Juan (Chocó).
- Por pleamar en el Océano Pacífico.

# PRONÓSTICO CONDICIONES METEOROLÓGICAS ESPECIALES

## ÁREA DEL VOLCÁN GALERAS

A lo largo de la jornada se estima cielo semicubierto con predominio de tiempo seco.

EL SERVICIO GEOLÓGICO COLOMBIANO reporta en nivel AMARILLO (III): CAMBIOS EN EL COMPORTAMIENTO DE LA ACTIVIDAD VOLCÁNICA. Lat: 1.55 Lon: -77.37

ELEVACIÓN (pies)	DIRECCIÓN	VELOCIDAD	
		NUDOS	Km/h
10,000	SUR	0 - 5	0 - 9
18,000	SUR	0 - 5	0 - 9
24,000	SUR	5 - 10	9 - 18
30,000	NORTE	5 - 10	9 - 18

## ÁREA DEL VOLCÁN NEVADO DEL HUILA

Se estima que durante gran parte de la jornada se presente tiempo seco, aunque al finalizar el día se incrementará la nubosidad.

EL SERVICIO GEOLÓGICO COLOMBIANO reporta en nivel AMARILLO (III): CAMBIOS EN EL COMPORTAMIENTO DE LA ACTIVIDAD VOLCÁNICA. Lat:2.92 Lon:-76.05

ELEVACIÓN (pies)	DIRECCIÓN	VELOCIDAD	
		NUDOS	Km/h
10,000	OESTE	0 - 5	0 - 9
18,000	OESTE	5 - 10	9 - 18
24,000	NORTE	5 - 10	9 - 18
30,000	NORTE	5 - 10	9 - 18

## ÁREA DEL VOLCÁN CERRO MACHÍN

Se estima que durante gran parte de la jornada se presente tiempo seco, aunque al finalizar el día se incrementará la nubosidad.

EL SERVICIO GEOLÓGICO COLOMBIANO reporta en nivel AMARILLO (III): CAMBIOS EN EL COMPORTAMIENTO DE LA ACTIVIDAD VOLCÁNICA. Lat:4.80 Lon:-75.62

ELEVACIÓN (pies)	DIRECCIÓN	VELOCIDAD	
		NUDOS	Km/h
10,000	SUROESTE	5 - 10	9 - 18
18,000	SUR	5 - 10	9 - 18
24,000	NORTE	0 - 5	0 - 9
30,000	NORTE	5 - 10	9 - 18

## ÁREA DEL VOLCÁN NEVADO DEL RUIZ

En la mañana y hasta entrada la tarde prevalecerán las condiciones secas, luego se advierten precipitaciones ligeras y dispersas.

EL SERVICIO GEOLÓGICO COLOMBIANO reporta en nivel AMARILLO (III): CAMBIOS EN EL COMPORTAMIENTO DE LA ACTIVIDAD VOLCÁNICA. Lat: 4.89 Lon: -75.32

ELEVACIÓN (pies)	DIRECCIÓN	VELOCIDAD	
		NUDOS	Km/h
10,000	SUR	0 - 5	0 - 9
18,000	SUR	0 - 5	0 - 9
24,000	NORTE	5 - 10	9 - 18
30,000	NORTE	5 - 10	9 - 18

## ÁREA DEL COMPLEJO VOLCÁNICO CHILES-CERRO NEGRO DE

A lo largo de la jornada se estima cielo semicubierto con predominio de tiempo seco.

EL SERVICIO GEOLÓGICO COLOMBIANO reporta en nivel AMARILLO (III): CAMBIOS EN EL COMPORTAMIENTO DE LA ACTIVIDAD VOLCÁNICA. Lat: 0.81-Lon:77.93 Lat: 0.76 Lon:-77.95

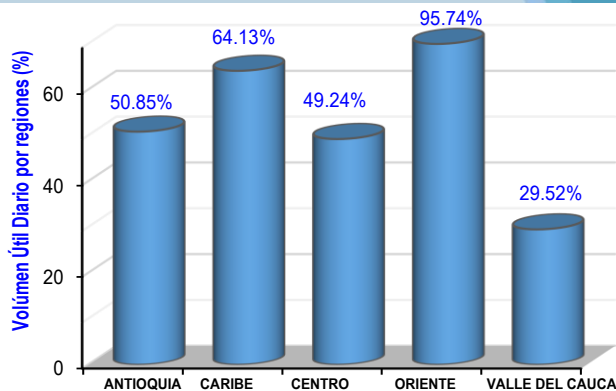
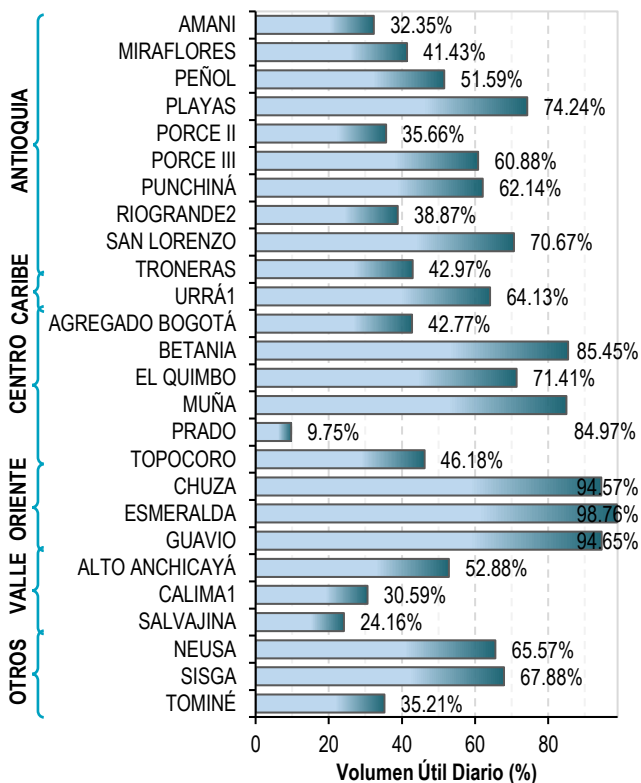
ELEVACIÓN (pies)	DIRECCIÓN	VELOCIDAD	
		NUDOS	Km/h
10,000	SUROESTE	5 - 10	9 - 18
18,000	SURESTE	5 - 10	9 - 18
24,000	OESTE	0 - 5	0 - 9
30,000	NORESTE	0 - 5	0 - 9

# ESTADO DE LOS EMBALSES

A continuación se relaciona el volumen útil diario de los principales embalses del país (expresado en porcentaje), de acuerdo con la información reportada por XM S.A. E.S.P en la siguiente dirección electrónica:

<http://ido.xm.com.co/ido/SitePages/hidrologia.aspx?q=reservas>

## VOLUMEN ÚTIL DIARIO EN LOS PRINCIPALES EMBALSES DEL PAÍS



Para estar informado diariamente de lo que pasa con el **pronóstico del tiempo y las alertas.**

Síguenos en Twitter  
**@IDEAMColombia**



## PRECIPITACIONES

A continuación se relacionan los municipios donde en las últimas 24 horas se registraron precipitaciones iguales o superiores a 25.0 mm.

DEPARTAMENTO	MUNICIPIO
<b>BOYACÁ</b>	Pajarito (43.7).
<b>CUNDINAMARCA</b>	<b>Guayabetal (95.0).</b>
<b>CHOCÓ</b>	Lloró (30.8).
<b>HUILA</b>	Elías (55.0), Pitalito (28.0).
<b>META</b>	El Calvario (55.0), Vistahermosa (28.0).
<b>NORTE DE SANTANDER</b>	Toledo (32.0).
<b>PUTUMAYO</b>	San Francisco (39.4), San Miguel (35.4).
<b>VICHADA</b>	Puerto Carreño (34.6), Cumaribo (30.0).

Para estar informado diariamente de lo que pasa con el **pronóstico del tiempo y las alertas.**

Síguenos en Twitter  
@IDEAMColombia



## TEMPERATURAS MÁXIMAS

A continuación se relacionan los municipios donde en las últimas 24 horas se registraron temperaturas iguales o superiores a 35.0 °C.

DEPARTAMENTO	MUNICIPIO
<b>ATLÁNTICO</b>	Manatí (36.8).
<b>BOLÍVAR</b>	María La Baja (35.5).
<b>CESAR</b>	Valledupar (38.2).
<b>CUNDINAMARCA</b>	Puerto Salgar (36.4).
<b>LA GUAJIRA</b>	Manaure (38.2), Uribia (36.6), Riohacha (36.2), Hato Nuevo (35.8)
<b>SANTANDER</b>	Puerto Parra (37.0), Capitanejo (36.2).
<b>TOLIMA</b>	Ambalema (37.4), Prado (35.4), Armero-Guayabal (35.2), Natagaima (35.0).



# PRONÓSTICO METEOROLÓGICO



Martes 20 y miércoles 21 de septiembre de 2016

REGIÓN	PRONÓSTICO
<b>SABANA DE BOGOTÁ</b>	<p><b>MARTES.</b> En las horas de la mañana se esperan condiciones de cielo semicubierto con predominio de tiempo seco en amplios sectores del área. En la tarde se prevé cielo parcialmente cubierto con predominio de condiciones secas en la mayor parte del área con intervalos soleados, aunque en zonas dispersas del oriente y centro de la ciudad no se descartan algunas lloviznas esporádicas, especialmente al finalizar la tarde. Durante la noche lluvias ligeras en sectores del suroriente de la capital y la Sabana, en el resto del área tiempo seco.</p> <p><b>MIÉRCOLES.</b> Se prevén condiciones de cielo parcialmente cubierto con predominio de tiempo seco en amplios sectores tanto de la ciudad como de la Sabana, excepto en el suroriente donde se estiman precipitaciones ligeras.</p>
<b>CARIBE</b>	<p><b>MARTES.</b> En la mañana cielo parcialmente cubierto en amplios sectores de la región; salvo por algunas precipitaciones en zonas de Córdoba y Sucre. Hacia la tarde se esperan precipitaciones en sectores dispersos del Urabá, Córdoba, Sucre, Bolívar, Cesar, sur de La Guajira y Magdalena. No se descarta actividad eléctrica. Durante la noche se pronostican lluvias de carácter moderado y disperso en el sur de Bolívar, Córdoba, Sucre y Urabá. Predominio de tiempo seco en el resto del área.</p> <p><b>MIÉRCOLES.</b> Se pronostica cielo mayormente cubierto con precipitaciones ligeras a moderadas en gran parte del Urabá, Córdoba, Sucre, Bolívar, Magdalena y Cesar; lluvias menos intensas en el sur de La Guajira. Posibilidad de tormentas eléctricas.</p>
<b>ARCHIPIÉLAGO DE SAN ANDRÉS, PROVIDENCIA Y SANTA CATALINA</b>	<p><b>MARTES.</b> En horas de la mañana cielo parcialmente nublado con precipitaciones en el sur del área. En la tarde se incrementará la nubosidad con alta posibilidad de lluvias de variada intensidad, inclusive no se descarta actividad eléctrica en el área. Durante la noche se mantendrán las condiciones nubladas con precipitaciones entre moderadas y fuertes. Probables descargas eléctricas.</p> <p><b>MIÉRCOLES.</b> En el archipiélago se pronostica cielo mayormente cubierto con precipitaciones moderadas en sectores dispersos acompañadas en algunos casos de descargas eléctricas.</p>
<b>MAR CARIBE</b>	<p><b>MARTES.</b> En el occidente del mar Caribe colombiano se proyectan condiciones de cielo mayormente cubierto con precipitaciones, acompañadas en algunos casos de tormentas eléctricas, en el resto del área predominio de tiempo seco.</p> <p><b>MIÉRCOLES.</b> En el centro y occidente del mar Caribe colombiano se proyectan condiciones mayormente cubiertas con lluvias entre ligeras y moderadas en sectores dispersos. Posibilidad de actividad eléctrica.</p>

Planeando tu día?  
Descarga YA y conoce...



Consúltalo a diario y únete a  
la Cultura del Pronóstico del IDEAM

Disponible para  



# PRONÓSTICO METEOROLÓGICO





Martes 20 y miércoles 21 de septiembre de 2016

REGIÓN	PRONÓSTICO
<p><b>ANDINA</b></p>	<p><b>MARTES.</b> En la mañana cielo parcialmente cubierto con tiempo seco en la mayor parte de la región, salvo en sectores de occidente de Antioquia, Norte de Santander, oriente de Santander y surorientes de Tolima donde se prevén lluvias de carácter ligero a moderado. En horas de la tarde se estima aumento de nubosidad con precipitaciones en zonas dispersas del sur de Santander, occidente de Antioquia, Risaralda y Quindío. No se descartan algunas lluvias ligeras y dispersas en sectores del oriente de Boyacá, Cundinamarca, Cauca y Nariño. En la noche cielo mayormente cubierto con lluvias en el centro y norte de Antioquia y sur de Santander; precipitaciones de menor intensidad en el oriente de Cundinamarca, Boyacá, Quindío y Risaralda.</p> <p><b>MIÉRCOLES.</b> Se esperan condiciones secas con cielo parcialmente cubierto en amplios sectores de la región, salvo en el occidente y norte de Antioquia, sectores de los Santanderes, Valle del Cauca y Cauca donde se advierten precipitaciones moderadas a fuertes. Lluvias ligeras en sectores dispersos de Cundinamarca y Boyacá.</p>
<p><b>INSULAR PACÍFICA</b></p>	<p><b>MARTES.</b> En Malpelo y Gorgona se prevén lluvias al final de la tarde que se podrán extender hasta inicios de la noche, después de una mañana seca.</p> <p><b>MIÉRCOLES.</b> En Malpelo se espera cielo entre parcial a mayormente cubierto con lloviznas en las primeras horas de la mañana, luego lluvias en horas de la tarde y algunas horas de la noche. En Gorgona después de una mañana seca, se estima aumento de nubosidad con precipitaciones en horas de la tarde y la noche.</p>
<p><b>PACÍFICA</b></p>	<p><b>MARTES.</b> En horas de la mañana se prevén lluvias de carácter ligero en el norte de Chocó y sectores dispersos de Cauca; en el resto de la región tiempo seco. En horas de la tarde aumento de nubosidad con precipitaciones moderadas a fuertes en Chocó, Valle del Cauca y Cauca. Alta probabilidad de tormenta eléctrica. En la noche continuarán las lluvias en la región con una tendencia a disminuir su intensidad, especialmente en el litoral de Chocó, Cauca y Valle del Cauca. Posibles descargas eléctricas.</p> <p><b>MIÉRCOLES.</b> Cielo entre parcialmente cubierto y mayormente cubierto en amplios sectores de la región, con precipitaciones moderadas a fuertes en Chocó y de ligeras a moderadas en el litoral de Valle del Cauca, Cauca y noroccidente de Nariño.</p>
<p><b>OCÉANO PACÍFICO</b></p>	<p><b>MARTES.</b> En amplios sectores del Pacífico nacional se pronostica tiempo seco con cielo entre parcialmente cubierto a mayormente cubierto. Precipitaciones moderadas hacia el centro y norte del área, especialmente a finales de jornada y por la noche.</p> <p><b>MIÉRCOLES.</b> En el norte de la zona oceánica se prevén nubes densas con precipitaciones a diferentes horas, acompañadas en algunos momentos de descargas eléctricas.</p>

Planeando tu día? Descarga YA y conoce...



Consúltalo a diario y únete a la Cultura del Pronóstico del IDEAM

Disponible para  



# PRONÓSTICO METEOROLÓGICO



Martes 20 y miércoles 21 de septiembre de 2016

REGIÓN	PRONÓSTICO
<p><b>ORINOQUIA</b></p>	<p><b>MARTES.</b> En la mañana cielo entre ligera y parcialmente cubierto en amplios sectores de la región con predominio de tiempo seco. En horas de la tarde se prevé abundante nubosidad con lluvias moderadas a fuertes en el departamento de Vichada y algunos sectores del occidente de Arauca, Casanare y Meta. Durante la noche la noche se pronostican lluvias moderadas especialmente en el norte y oriente de Vichada.</p> <p><b>MIÉRCOLES.</b> Cielo parcialmente cubierto con condiciones secas en amplios sectores de la región, salvo en Vichada y Arauca donde se prevén lluvias; precipitaciones menos intensas en el occidente de Casanare.</p>
<p><b>AMAZONIA</b></p>	<p><b>MARTES.</b> En horas de la mañana se pronostican condiciones seca con cielo parcialmente cubierto en amplios sectores de la región, excepto en Vaupés, Amazonas y Guainía donde se pronostican lluvias de ligeras a moderadas. Posibles descargas eléctricas dispersas. En la tarde se espera se espera abundante nubosidad en la región con lluvias ligeras a moderadas en el oriente de Guaviare y áreas de Guainía, Vaupés y Amazonas, inclusive no se descarta actividad eléctrica. En horas de la noche se presentará una disminución de la nubosidad con predominio de tiempo seco en amplios sectores de la región, salvo en el oriente de Guainía, Vaupés y Amazonas donde se pronostican lluvias.</p> <p><b>MIÉRCOLES.</b> En la región se pronostica cielo entre parcialmente cubierto a mayormente cubierto con lluvias ligeras a moderadas en Guainía, Vaupés, Amazonas, Caquetá y Putumayo.</p>

**Planeando tu día?**  
**Descarga YA y conoce...**



**Consúltalo a diario y únete a la Cultura del Pronóstico del IDEAM**

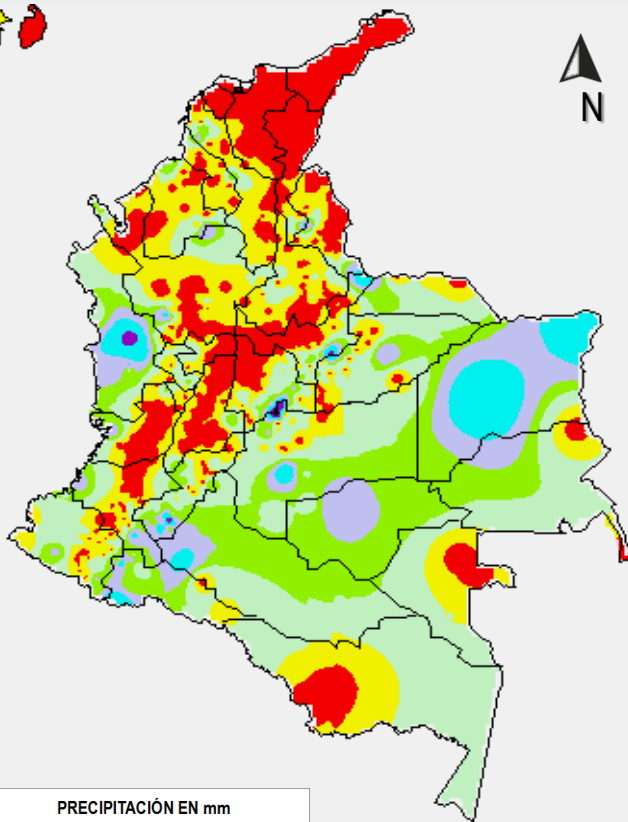
Disponible para  



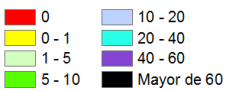
# MAPAS DE PRECIPITACIÓN

**Precipitación diaria:** desde las 7:00 a. m. del día lunes 19 hasta las 7:00 a. m. del día martes 20 de septiembre de 2016.

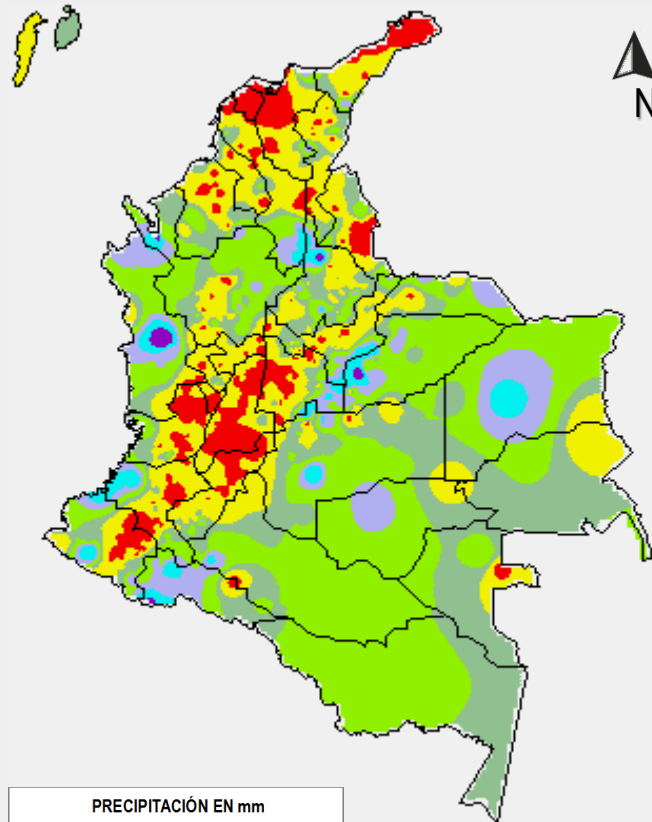
**Precipitación de los últimos 3 días:** desde las 7:00 a. m. del día sábado 17 de septiembre hasta las 7:00 a. m. del día martes 20 de septiembre de 2016.



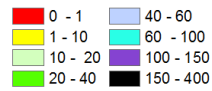
PRECIPITACIÓN EN mm



1 milímetro de precipitación equivale a 1 litro de lluvia por m<sup>2</sup>



PRECIPITACIÓN EN mm



1 milímetro de precipitación equivale a 1 litro de lluvia por m<sup>2</sup>

## ALERTAS VIGENTES E INFORMACIÓN ADICIONAL

Para mayor información sobre el pronóstico del estado del tiempo, informes técnicos diarios, comunicados especiales, mapas diarios de temperaturas máximas y mínimas e información diaria de precipitación se sugiere consultar los siguientes enlaces:

- [MAPA DIARIO DE TEMPERATURA MÁXIMA.](#)
- [MAPA DIARIO DE TEMPERATURA MÍNIMA.](#)
- [INFORMACIÓN DIARIA DE PRECIPITACIÓN Y TEMPERATURA DE LOS PRINCIPALES AEROPUERTOS DEL PAÍS.](#)
- [MOAICO MAPAS DE PRECIPITACIÓN DIARIA EN MILÍMETROS.](#)

# ALERTAS POR NIVELES DE LOS RÍOS

## REGIÓN CARIBE

### SITIOS PARA LOS CUALES SE GENERA LA ALERTA

#### ALERTA AMARILLA

#### SE PREVÉ UNA CRECIENTE SÚBITA EN EL NIVEL DEL RÍO ATRATO

Se mantiene esta alerta debido a las lluvias de carácter moderado a fuerte e inclusive con presencia de tormentas eléctricas que se presentaron sobre la cuenca del río Atrato, por lo que se prevé una creciente súbita en el nivel del río el cual es monitoreado a la altura del municipio de Quibdó (Chocó). Igualmente, se pronostica que las lluvias persistan durante el transcurso del día en la región, por lo que se recomienda a los pobladores ribereños de sectores bajos estar atentos al comportamiento del río.

## REGIÓN ANDINA

### SITIOS PARA LOS CUALES SE GENERA LA ALERTA

#### ALERTA AMARILLA

#### PROBABILIDAD DE CRECIENTE SÚBITA EN EL RÍO SAN JUAN AL SUR OCCIDENTE DEL DEPARTAMENTO DE ANTIOQUIA

Se mantiene esta alerta dadas las lluvias fuertes acompañadas de tormentas eléctricas que se presentaron al sur occidente del departamento de Antioquia, las cuales se prevé generen incrementos súbitos en la quebrada La Liboriana y el río San Juan, en el municipio de Andes. El IDEAM recomienda las autoridades locales y a la población en general estar atentos ante la probabilidad de ocurrencia de crecientes súbitas en los ríos y quebradas del sur occidente del departamento de Antioquia.

## REGIÓN ORINOQUIA

### SITIOS PARA LOS CUALES SE GENERA LA ALERTA

#### ALERTA AMARILLA

#### NIVELES ALTOS EN EL RIO META

Se mantiene esta alerta dado que los niveles del río Meta a la altura del municipio de Puerto López continúan en el rango de valores altos. Igualmente, no se descartan ligeros incrementos en los niveles de los principales afluentes que descienden del piedemonte llanero, como los ríos Humea, Guatiquía, Guayuriba, Guacavía, Cusiana y Cravo Sur.

# ALERTAS POR AMENAZAS DE INCENDIOS DE LA COBERTURA VEGETAL

**ALERTA ROJA:**

Amenaza Alta o muy alta de ocurrencia de incendios de la cobertura vegetal en zonas de bosques, cultivos y pastos, localizados en los siguientes municipios y sectores aledaños:

**ALERTA NARANJA:**

Amenaza moderada de ocurrencia de incendios de la cobertura vegetal en zonas de bosques, cultivos y pastos, localizados en los siguientes municipios y sectores aledaños:

## REGIÓN CARIBE

### SITIOS PARA LOS CUALES SE GENERA LA ALERTA

**ALERTA ROJA**

**LA GUAJIRA:** Barrancas, Manaure, Riohacha, Uribia.  
**MAGDALENA:** Santa Ana.  
**SUCRE:** Chalán, Colosó y Los Palmitos.

## REGIÓN CARIBE

### SITIOS PARA LOS CUALES SE GENERA LA ALERTA

**ALERTA NARANJA**

**LA GUAJIRA:** Albania

## REGIÓN ANDINA

### SITIOS PARA LOS CUALES SE GENERA LA ALERTA

**ALERTA ROJA**

**NARIÑO:** El Tambo, La Llanada y Samaniego..  
**TOLIMA:** Espinal.

## REGIÓN ANDINA

### SITIOS PARA LOS CUALES SE GENERA LA ALERTA

**ALERTA NARANJA**

**NARIÑO:** Ancuya, El Peñol, La Florida, Linares, Los Andes (Sotomayor), Sandoná, Santa Cruz (Guachavés), Túquerres.  
**TOLIMA:** Guamo.

## REGIÓN ORINOQUIA

### SITIOS PARA LOS CUALES SE GENERA LA ALERTA

**ALERTA ROJA**

**ARAUCA:** Tame.

# ALERTAS POR AMENAZAS DE DESLIZAMIENTO

**ALERTA ROJA:**

Amenaza alta a muy alta por deslizamientos de tierra detonados por lluvias, localizados en los siguientes municipios:

**ALERTA NARANJA:**

Amenaza moderada por deslizamientos de tierra detonados por lluvias, localizados en los siguientes municipios:

## REGIÓN CARIBE

**ALERTA NARANJA**

### SITIOS PARA LOS CUALES SE GENERA LA ALERTA

**MAGDALENA:** Fundación y Pivijay.

## REGIÓN ANDINA

**ALERTA ROJA**

### SITIOS PARA LOS CUALES SE GENERA LA ALERTA

**ANTIOQUIA:** San Carlos.

**CUNDINAMARCA:** La Mesa.

**NORTE DE SANTANDER:** Labateca.

## REGIÓN ANDINA

**ALERTA NARANJA**

### SITIOS PARA LOS CUALES SE GENERA LA ALERTA

**ANTIOQUIA:** Alejandría, Apartadó, Carepa, Carmen de Viboral, Cisneros, Cocorná, Concepción, Granada, Guatapé, San Francisco, San Luis, San Rafael, San Roque, Santo Domingo, Sonsón, Vegachí, Yalí, Yolombó y Yondó (Casabe).

**BOYACÁ:** Campohermoso, Páez, Pajarito y San Luis de Gaceno.

**CUNDINAMARCA:** Guayabetal, Gutiérrez, Medina y Quetame.

**RISARALDA:** Santa Rosa de Cabal.

**SANTANDER:** Barrancabermeja y Puerto Parra.

## REGIÓN ORINOQUIA

**ALERTA NARANJA**

### SITIOS PARA LOS CUALES SE GENERA LA ALERTA

**CASANARE:** Aguazul, Sabanalarga y Tauramena.

**META:** Acacías, Cubarral, Cumaral, El Calvario, Restrepo y Villavicencio.

## REGIÓN PACÍFICA

**ALERTA NARANJA**

### SITIOS PARA LOS CUALES SE GENERA LA ALERTA

**CHOCÓ:** Alto Baudó (Pie de Pato), Atrato (Yuto), Bagadó, Bajo Baudó (Pizarro), Cértegui, Condoto, El Cantón del San Pablo (Managrú), Istmina, Lloró, Medio Baudó (Boca de Pepé), Medio San Juan (Andagoya), Nóvita, Quibdó, Río Iró (Santa Rita), Río Quito (Paimadó), Tadó y Unión Panamericana (Animas).

**NARIÑO:** Barbacoas y Ricaurte.

**VALLE DEL CAUCA:** Buenaventura.

# ALERTAS POR AMENAZAS DE DESLIZAMIENTO

**ALERTA ROJA:**

Amenaza alta a muy alta por deslizamientos de tierra detonados por lluvias, localizados en los siguientes municipios:

**ALERTA NARANJA:**

Amenaza moderada por deslizamientos de tierra detonados por lluvias, localizados en los siguientes municipios:

## SECTORES VIALES IDENTIFICADOS CON POTENCIALIDAD DE DESLIZAMIENTOS, LOS CUALES GENERAN ALERTAS

DEPARTAMENTO	SECTOR
<b>ANTIOQUIA</b>	Cisneros - Alto de Dolores
	Santuario - Cruce Ruta 45 (Caño Alegre)
<b>BOYACÁ</b>	Santuario - Cruce Ruta 45 (Caño Alegre)
<b>CUNDINAMARCA</b>	Bogotá (El Portal) - Villavicencio
	Puente Guatiquía - Los Caballos
<b>META</b>	Pipiral - Villavicencio
	Bogotá (El Portal) - Villavicencio
	Junín - Tuquerres
<b>NARIÑO</b>	Junín - Tuquerres
	Tumaco - Junín

# ALERTAS METEOMARINA

## MAR CARIBE

### SITIOS PARA LOS CUALES SE GENERA LA ALERTA

#### ALERTA AMARILLA

#### POR PLEAMAR

Hasta el día 24 de septiembre del año en curso, se espera una de las pleamares más significativas del mes, asociada con la marea astronómica en el archipiélago de San Andrés, Providencia y Santa Catalina, por lo tanto, se recomienda a habitantes costeros estar atentos a la evolución del fenómeno.

#### ALERTA NARANJA

#### POR TIEMPO LLUVIOSO

En amplios sectores del occidente del mar Caribe, incluida el área del archipiélago de San Andrés y Providencia y algunas zonas localizadas en el golfo de Urabá y frente a la costa de Córdoba se prevén condiciones lluviosas durante la jornada con probabilidad de tormentas eléctricas y rachas de viento en algunos casos. Por lo anterior, se advierte a pescadores y usuarios de embarcaciones de poco calado consultar con las Capitanías de puerto en zonas de inminente tempestad.

## OCÉANO PACÍFICO

### SITIOS PARA LOS CUALES SE GENERA LA ALERTA

#### ALERTA AMARILLA

#### POR PLEAMAR

Hasta el próximo 23 de septiembre del presente año, se espera una de las pleamares más significativas del mes en el litoral Pacífico nacional, asociada con la marea astronómica. Por lo cual, se recomienda a habitantes costeros estar atentos a la evolución del fenómeno.

°C: grados Celsius

m: metros

mm: milímetros

msnm: metros sobre nivel del mar

Km/h: kilómetros por hora

HLC: hora local colombiana

GOES: Geostationary Operational Environmental Satellites (Satélite Geoestacionario Operacional Ambiental).

GOES-13 es el designado GOES-Este, localizado en 75° W sobre el ecuador geográfico.

PNN: Parque Nacional Natural

SFF: Santuario de Fauna y Flora



**ALERTA ROJA. PARA TOMAR ACCIÓN** Advierte a los sistemas de prevención y atención de desastres sobre la amenaza que puede ocasionar un fenómeno con efectos adversos sobre la población, el cual requiere la atención inmediata por parte de la población y de los cuerpos de atención y socorro. Se emite una alerta sólo cuando la identificación de un evento extraordinario indique la probabilidad de amenaza inminente y cuando la gravedad del fenómeno implique la movilización de personas y equipos, interrumpiendo el normal desarrollo de sus actividades cotidianas.



**ALERTA NARANJA. PARA PREPARARSE** Indica la presencia de un fenómeno. No implica amenaza inmediata y como tanto es catalogado como un mensaje para informarse y prepararse. El aviso implica vigilancia continua ya que las condiciones son propicias para el desarrollo de un fenómeno, sin que se requiera permanecer alerta.



**ALERTA AMARILLA. PARA INFORMARSE** Es un mensaje oficial por el cual se difunde información. Por lo regular se refiere a eventos observados, reportados o registrados y puede contener algunos elementos de pronóstico a manera de orientación. Por sus características pretéritas y futuras difiere del aviso y de la alerta, y por lo general no está encaminado a alertar sino a informar.

**CONDICIONES NORMALES** Indica que no existe ninguna clase de alerta para la región o zona mencionada.

**OMAR FRANCO** | Director General

**CHRISTIAN EUSCÁTEGUI** | Jefe Oficina del Servicio de Pronósticos y Alertas

Profesionales de Turno:

Henry ROMERO, Viviana CHIVATÁ, Sonia BERMÚDEZ, Alejandro URIBE, Daniel USECHE, Mauricio TORRES y Alberto PARDO.

<http://www.ideam.gov.co>

Correos electrónicos: [servicio@ideam.gov.co](mailto:servicio@ideam.gov.co), [alertas@ideam.gov.co](mailto:alertas@ideam.gov.co)

Calle 25D # 96B - 70, Piso 3. Bogotá, D.C., Colombia.

Teléfono: 3075625 Ext. 1334-1336.

Síganos en:

