

INFORME TÉCNICO DIARIO Nº 258

El IDEAM comunica al Sistema Nacional de Gestión del Riesgo (SNGR) y al Sistema Nacional Ambiental (SINA).

Bogotá D. C., miércoles 14 de septiembre de 2016.

Hora de actualización:
12:00 m. HLC



IDEAM
Instituto de Hidrología
Meteorología y
Estudios Ambientales
Cll. 25D N° 96B-70

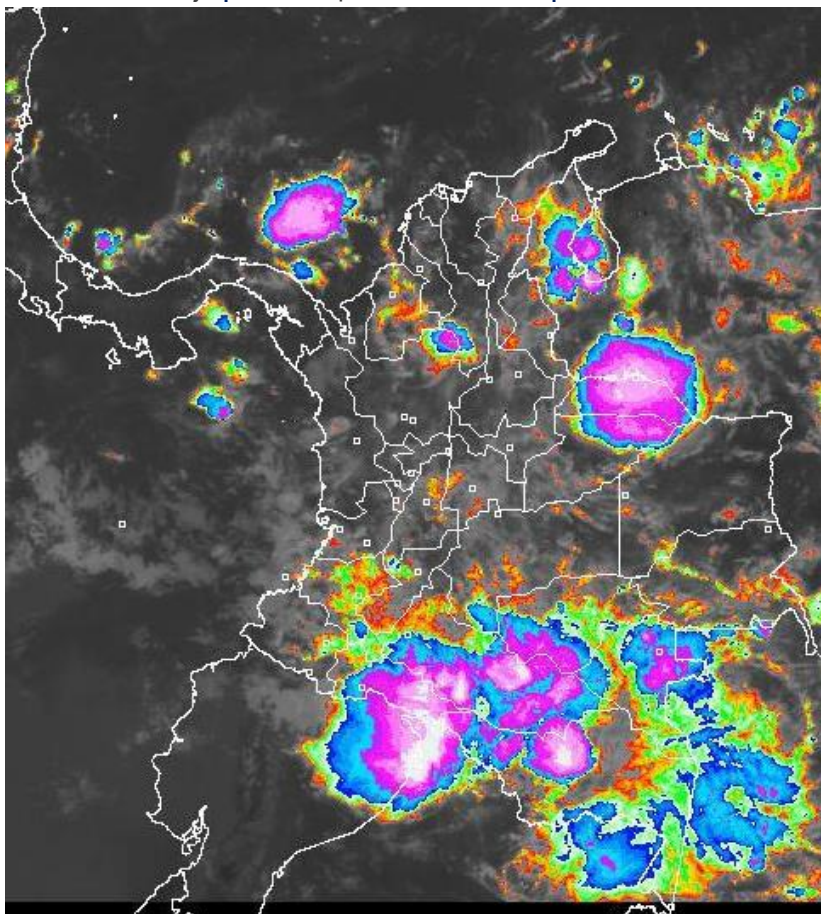
CONDICIONES HIDROMETEOROLÓGICAS ACTUALES

En las últimas 24 horas se ha registrado un aumento en las precipitaciones. Éstas se ubicaron en zonas del centro de los llanos orientales, en el centro y norte de la región Pacífica y en diversos sectores de la región andina y litoral del Caribe.

Se prevé que en el día de hoy se presentarán condiciones nubosas y de lluvia en la Amazonía, así como en sectores del Pacífico colombiano, noroccidente de la región Andina y centro de la región Caribe. Condiciones menos lluviosas se presentarán en el archipiélago de San Andrés y Providencia y centro de la Orinoquía.

IMAGEN SATELITAL

Canal Infrarrojo | 14 de septiembre de 2016 | Hora 8:45 a.m. HLC



Consulte todos los días el pronóstico del tiempo y las alertas hidrometeorológicas vigentes del IDEAM, en un formato de calidad. Alrededor de las 7:30 a. m. está a disposición del público en www.ideam.gov.co.

Se puede ver también en dispositivos móviles **AQUÍ**



LO MÁS DESTACADO

ALERTA ROJA
PARA TOMAR ACCIÓN

ALERTA NARANJA
PARA PREPARARSE

ALERTA AMARILLA
PARA INFORMARSE

LLUVIAS

- En las últimas 24 horas se presentó un aumento importante de las precipitaciones a nivel nacional, concentrándose los volúmenes más destacados de lluvia en las regiones Caribe, Pacífica, diversos sectores de la Andina y oriente de la Orinoquía. El mayor volumen se registró en el municipio de **Fundación (MAGDALENA)** con **113.0 mm**.

ALERTA ROJA

- Por niveles altos en el río Inírida.
- Por amenaza alta de deslizamientos de tierra detonados por lluvias, en sectores inestables o de alta pendiente, localizados en algunos municipios de las regiones Andina y Orinoquía.
- Por alta posibilidad de incendios de la cobertura vegetal en algunos municipios de las regiones Caribe y Andina.

ALERTA NARANJA

- Por amenaza moderada de deslizamientos de tierra detonados por lluvias, en sectores inestables o de alta pendiente, localizados en varios municipios de las regiones Caribe, Andina, Pacífica, Orinoquía y Amazonía.
- Por moderada posibilidad de incendios de la cobertura vegetal en algunos municipios de la región Andina.

ALERTA AMARILLA

- Por niveles altos en el río Meta.
- Por probabilidad de crecientes súbitas en los ríos de montaña del departamento de Antioquia.
- Por tiempo lluvioso en el Océano Pacífico y el Mar Caribe colombiano.
- Por pleamar en el Océano Pacífico Colombiano.

PRONÓSTICO CONDICIONES METEOROLÓGICAS ESPECIALES

ÁREA DEL VOLCÁN GALERAS

Predominarán las condiciones cubiertas con precipitaciones entre ligeras y moderadas. No se descarta la posibilidad de actividad eléctrica.

EL SERVICIO GEOLÓGICO COLOMBIANO reporta en nivel AMARILLO (III): CAMBIOS EN EL COMPORTAMIENTO DE LA ACTIVIDAD VOLCÁNICA. Lat: 1.55 Lon: -77.37

ELEVACIÓN (pies)	DIRECCIÓN	VELOCIDAD	
		NUDOS	Km/h
10,000	SURESTE	0 - 5	0 - 9
18,000	ESTE	10 - 15	18 - 27
24,000	ESTE	20 - 25	36 - 45
30,000	ESTE	25 - 30	45 - 54

ÁREA DEL VOLCÁN NEVADO DEL HUILA

Cielo entre parcialmente nublado y nublado con lluvias después del mediodía, inclusive no se descartan tormentas eléctricas.

EL SERVICIO GEOLÓGICO COLOMBIANO reporta en nivel AMARILLO (III): CAMBIOS EN EL COMPORTAMIENTO DE LA ACTIVIDAD VOLCÁNICA. Lat: 2.92 Lon: -76.05

ELEVACIÓN (pies)	DIRECCIÓN	VELOCIDAD	
		NUDOS	Km/h
10,000	SURESTE	0 - 5	0 - 9
18,000	ESTE	10 - 15	18 - 27
24,000	ESTE	20 - 25	36 - 45
30,000	ESTE	20 - 25	36 - 45

ÁREA DEL VOLCÁN CERRO MACHÍN

Durante gran parte de la jornada se prevé cielo entre parcial a mayormente cubierto con tiempo seco, salvo en horas de la noche donde se estiman lloviznas y/o lluvias ligeras.

EL SERVICIO GEOLÓGICO COLOMBIANO reporta en nivel AMARILLO (III): CAMBIOS EN EL COMPORTAMIENTO DE LA ACTIVIDAD VOLCÁNICA. Lat: 4.80 Lon: -75.62

ELEVACIÓN (pies)	DIRECCIÓN	VELOCIDAD	
		NUDOS	Km/h
10,000	SURESTE	0 - 5	0 - 9
18,000	ESTE	10 - 15	18 - 27
24,000	ESTE	10 - 15	18 - 27
30,000	NORESTE	10 - 15	18 - 27

ÁREA DEL VOLCÁN NEVADO DEL RUIZ

A lo largo de la jornada se pronostican condiciones nubosas con precipitaciones entre ligeras y moderadas.

EL SERVICIO GEOLÓGICO COLOMBIANO reporta en nivel AMARILLO (III): CAMBIOS EN EL COMPORTAMIENTO DE LA ACTIVIDAD VOLCÁNICA. Lat: 4.89 Lon: -75.32

ELEVACIÓN (pies)	DIRECCIÓN	VELOCIDAD	
		NUDOS	Km/h
10,000	ESTE	0 - 5	0 - 9
18,000	ESTE	10 - 15	18 - 27
24,000	ESTE	10 - 15	18 - 27
30,000	NORESTE	10 - 15	18 - 27

ÁREA COMPLEJO VOLCÁNICO CHILES-CERRO NEGRO DE MAYASQUER

Cielo entre parcialmente nublado y nublado con lluvias después del mediodía, inclusive no se descartan tormentas eléctricas.

EL SERVICIO GEOLÓGICO COLOMBIANO reporta en nivel AMARILLO (III): CAMBIOS EN EL COMPORTAMIENTO DE LA ACTIVIDAD VOLCÁNICA. Lat: 0.81 Lon: -77.93 | Lat: 0.76 Lon: -77.95

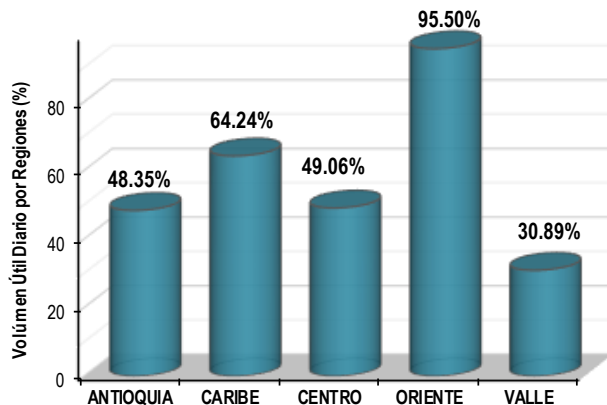
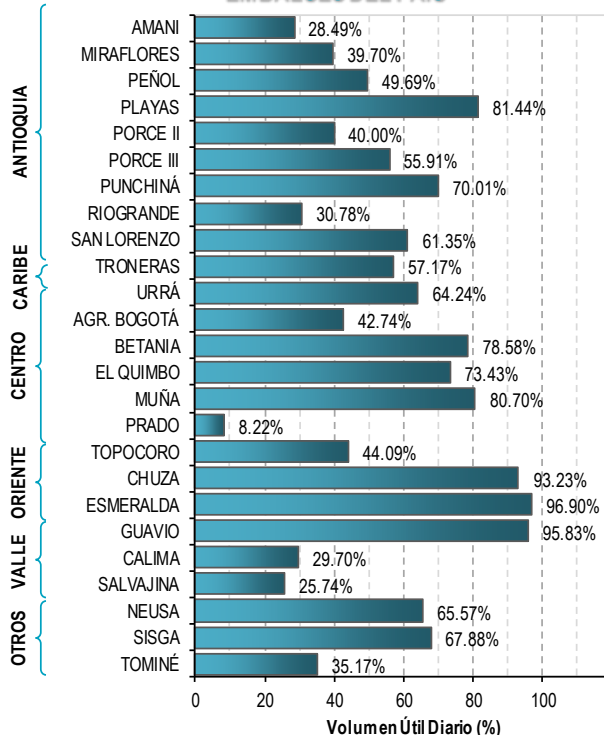
ELEVACIÓN (pies)	DIRECCIÓN	VELOCIDAD	
		NUDOS	Km/h
10,000	VARIABLE	0 - 5	0 - 9
18,000	ESTE	10 - 15	18 - 27
24,000	ESTE	20 - 25	36 - 45
30,000	ESTE	25 - 30	45 - 54

ESTADO DE LOS EMBALSES

A continuación se relaciona el volumen útil diario de los principales embalses del país (expresado en porcentaje), de acuerdo con la información reportada por XM S.A. E.S.P en la siguiente dirección electrónica:

<http://ido.xm.com.co/ido/SitePages/hidrologia.aspx?q=reservas>

VOLUMEN ÚTIL DIARIO EN LOS PRINCIPALES EMBALSES DEL PAÍS



Para estar informado diariamente de lo que pasa con el **pronóstico del tiempo y las alertas.**

Síguenos en Twitter
@IDEAMColombia



PRECIPITACIONES

A continuación se relacionan los municipios donde en las últimas 24 horas se registraron precipitaciones iguales o superiores a 35.0 mm.

DEPARTAMENTO	MUNICIPIO
ANTIOQUIA	Fredonia (47.0), Apartadó (39.5), Medellín (39.0) y Abejorral (37.0).
ATLÁNTICO	Barranquilla [Soledad] (43.5).
CALDAS	Samaná (50.0) y Marquetalia (42.5).
CAUCA	Puracé (45.0), Puerto Tejada (40.0), Santander de Quilichao (37.0), Buenos Aires (36.0), Totoró (36.0) y Timbiquí (35.0).
CHOCÓ	Medio San Juan (95.0) y Istmina (47.0).
CÓRDOBA	Lorica (45.0) y Tierralta (41.6).
CUNDINAMARCA	Chaguaní (52.0).
GUAVIARE	San José del Guaviare (84.0).
HUILA	Palermo (65.0), Yaguará (45.0) y Yaguará [Hacienda Santa Rosa] (37.0).
MAGDALENA	FUNDACIÓN (113.0) , Fundación [Bellavista] (45.5), Aracataca (45.0) y Pivijay (42.0).
META	Vistahermosa (40.0).
NARIÑO	Leiva (70.0) y La Cruz (36.7).
SUCRE	Santiago de Tolú (70.0).
TOLIMA	Alpujarra (40.0).
VALLE DEL CAUCA	Florida (35.5) y Candelaria (35.0).
VAUPÉS	Mitú (48.0).

Para estar informado diariamente de lo que pasa con el **pronóstico del tiempo y las alertas.**

Síguenos en Twitter
@IDEAMColombia



TEMPERATURAS MÁXIMAS

A continuación se relacionan los municipios donde en las últimas 24 horas se registraron temperaturas iguales o superiores a 35.0 °C.

DEPARTAMENTO	MUNICIPIO
ATLÁNTICO	Manatí (35.4).
BOLÍVAR	María La Baja (36.6).
CAQUETÁ	San José del Fragua (35.2).
CESAR	Bosconia (36.6).
CUNDINAMARCA	Jerusalén (36.8).
HUILA	Neiva (35.8).
LA GUAJIRA	MANAURE (37.8) , Maicao (37.2) y Riohacha [12 Km al Sur] (35.8).
PUTUMAYO	Puerto Leguízamo (35.0).
SANTANDER	Puerto Parra (36.6).
TOLIMA	Saldaña (37.2), Guamo (37.2), Prado (36.8), Natagaima (35.4) y Valle de San Juan (35.0).



PRONÓSTICO METEOROLÓGICO



Miércoles 14 y jueves 15 de septiembre de 2016

REGIÓN	PRONÓSTICO
<p>SABANA DE BOGOTÁ</p>	<p>MIÉRCOLES: En la mañana cielo mayormente cubierto con predominio de tiempo seco en gran parte del área, salvo en el oriente y suroriente de la capital y de la Sabana donde se prevén lloviznas. En horas de la tarde se estima cielo mayormente nublado con lluvias de variada intensidad en amplios sectores de la ciudad. Las más fuertes se esperan sobre el noroccidente, sur y suroriente de la ciudad y de la Sabana, acompañadas en algunos casos de tormentas eléctricas. En la noche se advierten precipitaciones de variada intensidad en sectores del noroccidente y suroriente de la ciudad y de la Sabana, en el resto prevalecerán las condiciones secas.</p> <p>JUEVES: Cielo mayormente nublado con predominio de condiciones secas, salvo en áreas del oriente y sur donde se prevén lluvias ligeras en la madrugada e inicios de la mañana y luego por la tarde y noche. En sectores del noroccidente se estiman precipitaciones a mediados de la tarde y durante algunas horas de la noche.</p>
<p>CARIBE</p>	<p>MIÉRCOLES: En horas de la mañana cielo parcialmente cubierto con lluvias ligeras sobre sectores de Sucre, Córdoba, Bolívar y Cesar; lluvias menos intensas sobre sectores del occidente de La Guajira. En la tarde cielo mayormente nublado. En áreas del Urabá, Córdoba, Sucre, Bolívar, norte de Cesar y Magdalena y sur de La Guajira donde se pronostican lluvias con probabilidad de tormentas eléctricas. En la noche se prevén condiciones nubosas con lluvias en el Urabá, sur de Córdoba, Sucre y Bolívar y áreas dispersas de Cesar y Magdalena. Probabilidad de actividad eléctrica.</p> <p>JUEVES: En el Urabá, Córdoba y sur de Bolívar se estima abundante nubosidad con precipitaciones a diferentes horas del día y de la noche. En áreas del centro y sur de La Guajira, Cesar, Magdalena, Atlántico, Sucre y centro y norte de Bolívar se prevén lluvias a mediados de la tarde y durante la noche. No se descarta actividad eléctrica.</p>
<p>ARCHIPIÉLAGO DE SAN ANDRÉS, PROVIDENCIA Y SANTA CATALINA</p>	<p>MIÉRCOLES: En la mañana se advierte cielo seminublado y tiempo seco. En la tarde parcialmente nublado y tiempo seco. Por la noche cielo mayormente cubierto con precipitaciones ocasionales. Posibilidad de actividad eléctrica dispersa.</p> <p>JUEVES: A lo largo de la jornada esperen nubosidad variada en el archipiélago con precipitaciones esporádicas en la madrugada, tarde y noche.</p>
<p>MAR CARIBE</p>	<p>MIÉRCOLES: En gran parte del Caribe nacional se prevén condiciones húmedas en horas de la tarde y noche. Hacia el occidente del mar Caribe se prevé chubascos en la mañana .</p> <p>JUEVES: En la mayor parte de la zona marítima colombiana prevalecerá el tiempo seco, salvo en el golfo de Urabá y frente de la costa de Córdoba, Sucre y Bolívar donde se advierten precipitaciones en la madrugada y durante algunas horas de la tarde y noche. En el área del archipiélago de San Andrés y Providencia se esperan precipitaciones a diferentes horas. Posibles descargas eléctricas.</p>



PRONÓSTICO METEOROLÓGICO

Miércoles 14 y jueves 15 de septiembre de 2016



REGIÓN	PRONÓSTICO
<p>ANDINA</p>	<p>MIÉRCOLES: En la mañana cielo mayormente cubierto con lluvias fuertes en Huila, sectores de Norte de Santander y sur de Bolívar; lloviznas sobre sectores de Boyacá, Antioquia, Risaralda, Quindío, Caldas, y Cundinamarca, en el resto de la región predominio de tiempo seco. En horas de la tarde en sectores de Antioquia, Risaralda, Caldas, Quindío, Santander, Norte de Santander, Boyacá, norte, oriente y sur de Cundinamarca y Huila donde se estiman precipitaciones. En la noche se advierten precipitaciones en sectores del occidente y oriente de Antioquia, Santander, sur de Norte de Santander, Boyacá, norte, oriente y sur de Cundinamarca, oriente de Valle del Cauca, Cauca y Nariño y Huila.</p> <p>JUEVES: Cielo mayormente nublado con lluvias de variada intensidad a diferentes horas en áreas de Antioquia, Santander, centro y sur de Norte de Santander, oriente de Boyacá, norte, oriente y sur de Cundinamarca y sur de Huila. Al final de la tarde y durante la noche se advierten precipitaciones en sectores de Risaralda, Caldas, Quindío, norte de Tolima y oriente de Cauca y Nariño. Probabilidad de actividad eléctrica.</p>
<p>INSULAR PACÍFICA</p>	<p>MIÉRCOLES: En Malpelo y Gorgona se prevé nubosidad variada durante el día y la noche con precipitaciones a diferentes horas, las mas intensas al finalizar la tarde y por la noche.</p> <p>JUEVES: En Malpelo se pronostican lluvias en horas de la madrugada y hasta entrada la mañana y luego al final de la tarde y por la noche. En Gorgona se pronostican condiciones secas con cielo parcialmente nublado en la madrugada y mañana, luego se estiman precipitaciones de variada intensidad.</p>
<p>PACÍFICA</p>	<p>MIÉRCOLES: En horas de la mañana se prevé cielo mayormente cubierto con lluvias ligeras en sectores de Chocó, Valle. Lluvias fuertes en el oriente de Cauca. En la tarde cielo mayormente nublado con lluvias de variada intensidad en gran parte de Chocó, Cauca y noroccidente de Valle del Cauca y Nariño. No se descarta actividad eléctrica. En horas de la noche cielo mayormente cubierto con lluvias entre ligeras y moderadas, acompañadas en algunos casos de tormentas eléctricas en el litoral del Chocó, Valle del Cauca y Cauca.</p> <p>JUEVES: Cielo mayormente nublado con precipitaciones de variada intensidad en la madrugada y hasta entrada la mañana y luego desde mediados de la tarde en adelante en Chocó y Valle del Cauca. En Cauca y Nariño se pronostican lluvias a mediados de la tarde y por la noche. Probabilidad de descargas eléctricas.</p>
<p>OCEANO PACÍFICO</p>	<p>MIÉRCOLES: En gran parte del centro y norte de la zona oceánica se advierten precipitaciones con probabilidad de actividad eléctrica en horas de la tarde y noche.</p> <p>JUEVES: En el centro y norte del Pacífico nacional se pronostican lluvias durante la jornada con posibilidad en algunos casos de tormentas eléctricas, en el resto del área predominio de tiempo seco.</p>





PRONÓSTICO METEOROLÓGICO



Miércoles 14 y jueves 15 de septiembre de 2016

REGIÓN	PRONÓSTICO
<p>ORINOQUÍA</p>	<p>MIÉRCOLES: En la mañana cielo mayormente cubierto con lluvias de variada intensidad en Arauca. Predominio de tiempo seco en el resto de la región. En horas de la tarde cielo parcial a mayormente nublado con lluvias en el piedemonte de Arauca, Meta, y Casanare; y oriente de Vichada. En la noche prevalecerán las condiciones parcialmente nubosas en la región con lluvias ligeras en el sur del Meta y oriente de Vichada.</p> <p>JUEVES: Cielo mayormente cubierto con lluvias en horas de la madrugada y hasta entrada la mañana en Arauca y occidente de Casanare y Meta. Al final de la tarde y durante la noche se estiman precipitaciones en Arauca, Vichada y Meta. Posibilidad de tormentas eléctricas.</p>
<p>AMAZONÍA</p>	<p>MIÉRCOLES: En horas de la mañana se espera abundante nubosidad con lluvias fuertes con actividad eléctrica sobre sectores de Amazonas, Vaupés, Caquetá, Guaviare, Guainía y Putumayo. En la tarde se prevén condiciones nubosas con precipitaciones de variada intensidad en zonas principalmente de Caquetá, Guaviare, Guainía, Vaupés y Amazonas. Posibilidad de descargas eléctricas. En horas de la noche cielo mayormente cubierto con lluvias y tormentas eléctricas en sectores de Vaupés, Guaviare, Guainía, norte de Amazonas, Caquetá y occidente de Putumayo.</p> <p>JUEVES: Cielo mayormente nublado durante la jornada con precipitaciones hasta entrada la mañana en sectores de Guainía, Vaupés, Amazonas y occidente de Caquetá y Putumayo. Probabilidad de tormentas eléctricas dispersas.</p>

Planeando tu día?
 Descarga YA y conoce...



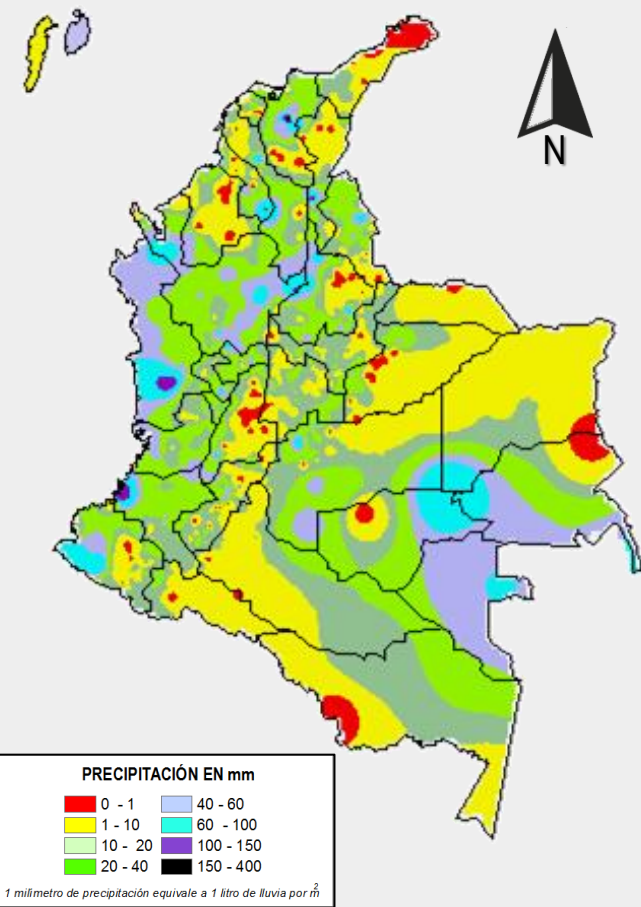
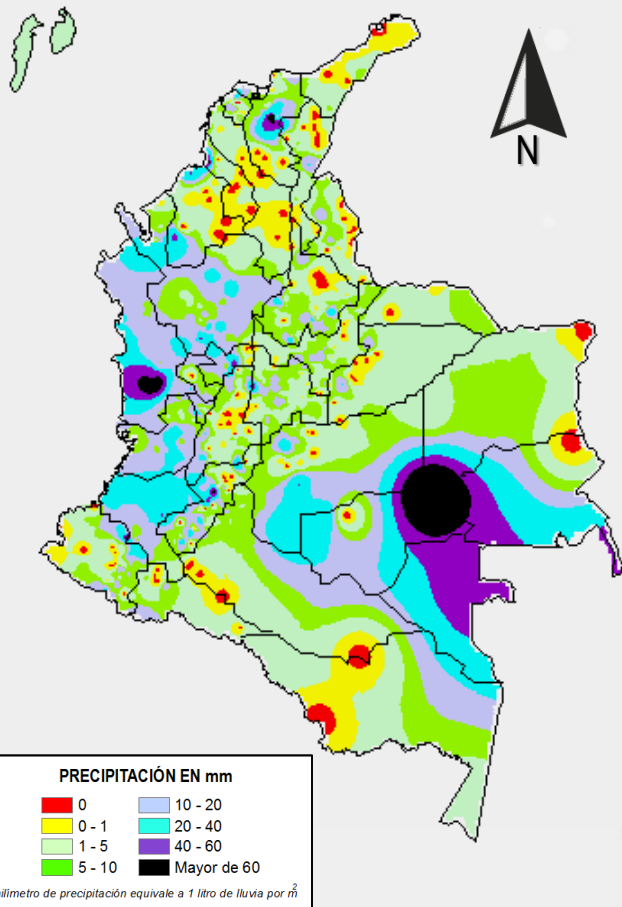
Consúltalo a diario y únete a
 la Cultura del Pronóstico del IDEAM

Disponible para  

MAPAS DE PRECIPITACIÓN

Precipitación diaria: desde las 07:00 a.m. del día martes 13 de septiembre hasta las 07:00 a.m. del día miércoles 14 de septiembre de 2016.

Precipitación de los últimos 3 días: desde las 07:00 a.m. del día domingo 11 de septiembre hasta las 07:00 a.m. del día miércoles 14 de septiembre de 2016.



ALERTAS VIGENTES E INFORMACIÓN ADICIONAL

Para mayor información sobre el pronóstico del estado del tiempo, informes técnicos diarios, comunicados especiales, mapas diarios de temperaturas máximas y mínimas e información diaria de precipitación se sugiere consultar los siguientes enlaces:

- [MAPA DIARIO DE TEMPERATURA MÁXIMA.](#)
- [MAPA DIARIO DE TEMPERATURA MÍNIMA.](#)
- [INFORMACIÓN DIARIA DE PRECIPITACIÓN Y TEMPERATURA DE LOS PRINCIPALES AEROPUERTOS DEL PAÍS.](#)
- [MOSAICO MAPAS DE PRECIPITACIÓN DIARIA EN MILÍMETROS.](#)

ALERTAS POR NIVELES DE LOS RÍOS

REGIÓN DE LA ORINOQUÍA

SITIOS PARA LOS CUALES SE GENERA LA ALERTA

ALERTA ROJA

NIVELES ALTOS EN EL RÍO INÍRIDA A LA ALTURA DE PUERTO INÍRIDA

A pesar de la leve tendencia de descenso en el nivel del río Inírida, se mantiene este nivel de alerta dado que los valores aún se encuentran alrededor de las cotas críticas de afectación de los sectores ribereños más bajos especialmente en el municipio de Puerto Inírida-Guainía.

REGIÓN DE LA ORINOQUÍA

SITIOS PARA LOS CUALES SE GENERA LA ALERTA

ALERTA AMARILLA

NIVELES ALTOS EN EL RÍO META

Aunque la tendencia de los niveles en el río Meta es de descenso aún se mantienen altos los niveles, particularmente en el municipio de Puerto López. El IDEAM recomienda a las poblaciones ribereñas mantener atento seguimiento al comportamiento de los niveles tanto del cauce principal del Meta como de los aportantes ubicados en sectores del piedemonte llanero como los ríos Humea, Guatiquía y Guacavía, entre otros.

REGIÓN ANDINA

SITIOS PARA LOS CUALES SE GENERA LA ALERTA

ALERTA AMARILLA

PROBABILIDAD DE CRECIENTES SÚBITAS EN LOS RÍOS DE MONTAÑA DEL DEPARTAMENTO DE ANTIOQUIA

Con la persistencia de las lluvias en algunos sectores del departamento de Antioquia se podrían generar nuevos incrementos súbitos de nivel en ríos de alta pendiente afluentes al Cauca como el San José, Tenche, El Bagre, Nechí, Taraza, Arma, entre otros. Igualmente en quebradas afluentes al río Cauca, en especial la quebrada La Liboriana y el río San Juan, al suroccidente de Antioquia.

ALERTAS POR AMENAZAS DE INCENDIOS DE LA COBERTURA VEGETAL

ALERTA ROJA:

Amenaza Alta o muy alta de ocurrencia de incendios de la cobertura vegetal en zonas de bosques, cultivos y pastos, localizados en los siguientes municipios y sectores aledaños:

ALERTA NARANJA:

Amenaza moderada de ocurrencia de incendios de la cobertura vegetal en zonas de bosques, cultivos y pastos, localizados en los siguientes municipios y sectores aledaños:

REGIÓN CARIBE

ALERTA ROJA	SITIOS PARA LOS CUALES SE GENERA LA ALERTA
	CESAR: Astrea, El Paso.

REGIÓN ANDINA

ALERTA ROJA	SITIOS PARA LOS CUALES SE GENERA LA ALERTA
	NARIÑO: El Peñol, El Tambo. SANTANDER: Galán. TOLIMA: Coyaima, Espinal, Guamo, Ibagué, Lérica, San Luis, Valle de San Juan.

REGIÓN ANDINA

ALERTA NARANJA	SITIOS PARA LOS CUALES SE GENERA LA ALERTA
	CAUCA: Puracé (Coconuco), Silvia, Totoró. CUNDINAMARCA: Beltrán, Girardot, Guataquí, Jerusalén, Nariño. HUILA: Baraya, Tello. NARIÑO: Ancuyá, Consacá, Guaitarilla, La Llanada, La Unión, Linares, Los Andes (Sotomayor), Nariño, Pasto, Policarpa, Samaniego, San Lorenzo, Sandoná, Santa Cruz (Guachavés), Taminango, Yacuanquer. TOLIMA: Alvarado, Ambalema, Anzoátegui, Coello, Ortega, Piedras, Purificación, Rovira, Saldaña, Venadillo.

Especial atención en el Parque Nacionales Natural Galeras.

ALERTAS POR AMENAZAS DE DESLIZAMIENTO

ALERTA ROJA:

Amenaza alta a muy alta por deslizamientos de tierra detonados por lluvias, localizados en los siguientes municipios:

ALERTA NARANJA:

Amenaza moderada por deslizamientos de tierra detonados por lluvias, localizados en los siguientes municipios:

REGIÓN CARIBE	
ALERTA NARANJA	SITIOS PARA LOS CUALES SE GENERA LA ALERTA
	BOLIVAR: Cantagallo, Montecristo, San Jacinto del Cauca, y Tiquisio (Puerto Rico).
	MAGDALENA: Ciénaga, Fundación, Pivijay, Santa Marta. SUCRE: Guaranda, Majagual, Sucre y San Benito Abad.

REGIÓN ANDINA	
ALERTA ROJA	SITIOS PARA LOS CUALES SE GENERA LA ALERTA
	ANTIOQUIA: Envigado, Yalí, Yolombó y Santa Rosa de Osos NORTE DE SANTADER: Toledo.

REGIÓN ANDINA	
ALERTA NARANJA	SITIOS PARA LOS CUALES SE GENERA LA ALERTA
	ANTIOQUIA: Abejorral, Alejandría, Amalfi, Angostura, Apartadó, Argelia, Caracolí, Carmen de Viboral, Carepa, Cisneros, Cocomá, Concepción, Envigado, Fredonia, Granada, Guatapé, La Ceja, La Unión, Maceo, Marinilla, Medellín, Nariño, Peñol, Remedios, Retiro, Rionegro, San Carlos, San Luis, San Rafael, San Roque, San Vicente, Santo Domingo, Santuario, Segovia, Sonsón, Vegachí, Yondó (Casabe).
	BOYACÁ: Campohermoso, Páez, San Luis de Gaceno y Santa María.
	CUNDINAMARCA: Chaguaní, Guaduas. SANTANDER: Barrancabermeja, Puerto Parra.

ALERTAS POR AMENAZAS DE DESLIZAMIENTO

ALERTA ROJA:

Amenaza alta a muy alta por deslizamientos de tierra detonados por lluvias, localizados en los siguientes municipios:

ALERTA NARANJA:

Amenaza moderada por deslizamientos de tierra detonados por lluvias, localizados en los siguientes municipios:

REGIÓN DE LA ORINOQUÍA

ALERTA
ROJA

SITIOS PARA LOS CUALES SE GENERA LA ALERTA

ARAUCA: Saravena.

REGIÓN DE LA ORINOQUÍA

ALERTA
NARANJA

SITIOS PARA LOS CUALES SE GENERA LA ALERTA

CASANARE: Chámeza, Sabanalarga.
META: Cubarral, Restrepo y Villavicencio.

REGIÓN PACÍFICA

ALERTA
NARANJA

SITIOS PARA LOS CUALES SE GENERA LA ALERTA

CHOCÓ: Alto Baudó (Pie de Pato), Bahía Solano (Mutis), Bajo Baudó (Pizarro), Bojayá (Bellavista), Cértegui, Condoto, El Cantón del San Pablo, Istmina, Medio Baudó (Boca de Pepú), Medio San Juan (Andagoya), Nóvita, Rio Iró (Santa Rita), Tadó y Unión Panamericana (Ánimas).
CAUCA: Corinto, El Tambo, López, Miranda, Timbiquí.
NARIÑO: Barbacoas y Ricaurte.
VALLE DEL CAUCA: Buenaventura.

REGIÓN DE LA AMAZONÍA

ALERTA
NARANJA

SITIOS PARA LOS CUALES SE GENERA LA ALERTA

CAQUETÁ: Florencia y Montañita.

ALERTAS POR AMENAZAS DE DESLIZAMIENTO

ALERTA ROJA:

Amenaza alta a muy alta por deslizamientos de tierra detonados por lluvias, localizados en los siguientes municipios:

ALERTA NARANJA:

Amenaza moderada por deslizamientos de tierra detonados por lluvias, localizados en los siguientes municipios:

SECTORES VIALES IDENTIFICADOS CON POTENCIALIDAD DE DESLIZAMIENTOS, LOS CUALES GENERAN ALERTAS

DEPARTAMENTO	SECTOR
ANTIOQUIA	Cisneros - Alto de Dolores. Santuario - Cruce Ruta 45 (Caño Alegre). Rionegro - La Ceja. Rionegro - El Carmen. La Unión - Sonsón. Glorieta Las Palmas - La Unión.
BOYACÀ	Santuario - Cruce Ruta 45 (Caño Alegre). Guateque - El Secreto.
CASANARE	Guateque - El Secreto.
NARIÑO	Junín - Túquerres. Tumaco - Junín.
SUCRE	Guayepó - Achí.

ALERTAS METEOMARINA

MAR CARIBE

POR TIEMPO LLUVIOSO

ALERTA AMARILLA

En amplios sectores del mar Caribe colombiano, en zonas aledañas al litoral de Urabá, Córdoba, Sucre, Bolívar y Atlántico; se prevén condiciones lluviosas durante la jornada con probabilidad de tormentas eléctricas y rachas de viento en algunos casos, por lo que se recomienda a pescadores y usuarios de embarcaciones de poco calado consultar con las Capitanías de puerto antes de zarpar.

OCÉANO PACÍFICO

POR TIEMPO LLUVIOSO

ALERTA AMARILLA

A lo largo del océano Pacífico nacional, se prevén precipitaciones acompañadas en algunos casos por tormentas eléctricas y rachas de viento; especialmente en sectores del centro y sur, en áreas cercanas a las costas del sur de Chocó, Cauca, Valle del Cauca y Nariño. Por esta razón se recomienda a los pescadores y usuarios de embarcaciones de poco calado consultar con las Capitanías antes de zarpar en zonas de inminente tempestad.

POR PLEAMAR

Desde el 15 hasta el día 23 de septiembre del presente año, se espera una de las pleamares más significativas del mes, asociada con la marea astronómica. Por lo cual, se recomienda a habitantes costeros estar atentos a la evolución del fenómeno.

°C: grados Celsius

m: metros

mm: milímetros

msnm: metros sobre nivel del mar

Km/h: kilómetros por hora

HLC: hora local colombiana

GOES: Geostationary Operational Environmental Satellites (Satélite Geoestacionario Operacional Ambiental).

GOES-13 es el designado GOES-Este, localizado en 75° W sobre el ecuador geográfico.

PNN: Parque Nacional Natural

SFF: Santuario de Fauna y Flora



ALERTA ROJA. PARA TOMAR ACCIÓN Advierte a los sistemas de prevención y atención de desastres sobre la amenaza que puede ocasionar un fenómeno con efectos adversos sobre la población, el cual requiere la atención inmediata por parte de la población y de los cuerpos de atención y socorro. Se emite una alerta sólo cuando la identificación de un evento extraordinario indique la probabilidad de amenaza inminente y cuando la gravedad del fenómeno implique la movilización de personas y equipos, interrumpiendo el normal desarrollo de sus actividades cotidianas.



ALERTA NARANJA. PARA PREPARARSE Indica la presencia de un fenómeno. No implica amenaza inmediata y como tanto es catalogado como un mensaje para informarse y prepararse. El aviso implica vigilancia continua ya que las condiciones son propicias para el desarrollo de un fenómeno, sin que se requiera permanecer alerta.



ALERTA AMARILLA. PARA INFORMARSE Es un mensaje oficial por el cual se difunde información. Por lo regular se refiere a eventos observados, reportados o registrados y puede contener algunos elementos de pronóstico a manera de orientación. Por sus características pretéritas y futuras difiere del aviso y de la alerta, y por lo general no está encaminado a alertar sino a informar.

CONDICIONES NORMALES Indica que no existe ninguna clase de alerta para la región o zona mencionada.

OMAR FRANCO | Director General

CHRISTIAN EUSCÁTEGUI | Jefe Oficina del Servicio de Pronósticos y Alertas

Profesionales de Turno:

Nelsy VERDUGO, David CORTÉS, Viviana CHIVATÁ, Mirovan SVERKO, Alejandro URIBE y Juan BARRIOS.

<http://www.ideam.gov.co>

Correos electrónicos: servicio@ideam.gov.co, alertas@ideam.gov.co

Calle 25D # 96B - 70, Piso 3. Bogotá, D.C., Colombia.

Teléfono: 3075625 Ext. 1334-1336.

Síguenos en:

