

INFORME TÉCNICO DIARIO Nº 257

El IDEAM comunica al Sistema Nacional de Gestión del Riesgo (SNGR) y al Sistema Nacional Ambiental (SINA).

Bogotá D. C., martes 13 de septiembre de 2016.

Hora de actualización:
11:46 a. m. HLC

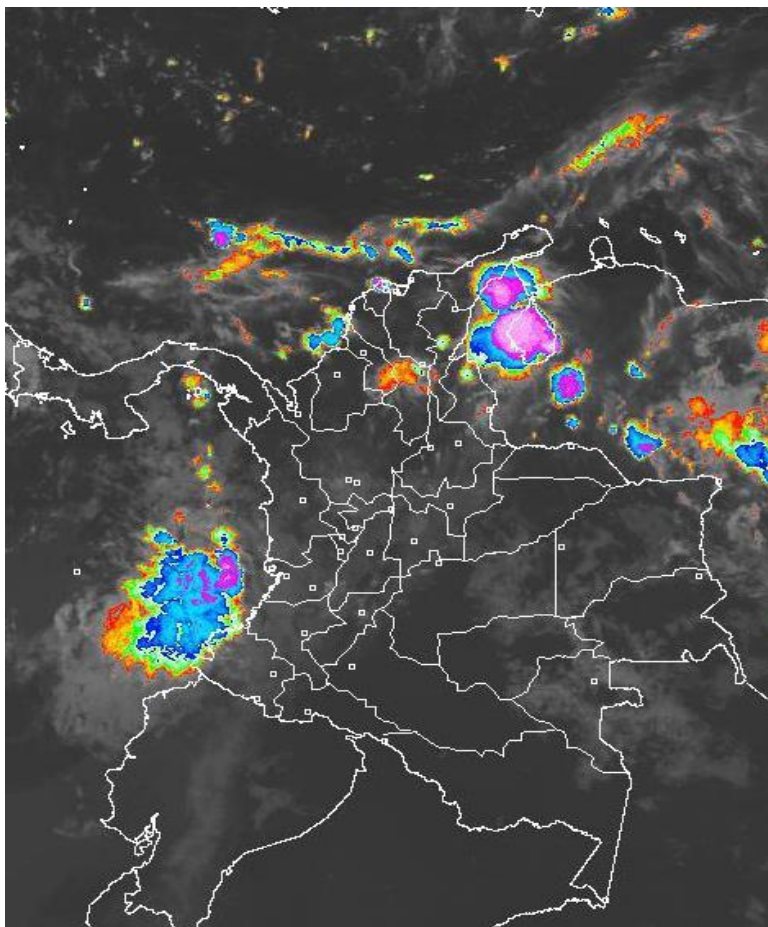


IMAGEN SATELITAL

Canal Infrarrojo | 13 de Septiembre de 2016 | Hora 6:15 a. m. HLC

CONDICIONES HIDROMETEOROLÓGICAS ACTUALES

Durante las últimas horas se han dado precipitaciones acompañadas en algunos casos por tormentas eléctricas en el litoral de la región Pacífica y en áreas de Cesar, Bolívar, Atlántico y en zonas aledañas a la costa de Sucre. Para el día de hoy se prevé que se mantengan las precipitaciones más intensas en zonas de las regiones Pacífica, Caribe, centro y norte de la Andina; mientras que en la Orinoquía y en el centro y oriente de la Amazonía; las lluvias se incrementarán especialmente desde mediados de la tarde y hasta por la noche.



Consulte todos los días el pronóstico del tiempo y las alertas hidrometeorológicas vigentes del IDEAM, en un formato de calidad. Alrededor de las 7:30 a. m. está a disposición del público en www.ideam.gov.co.

Se puede ver también en dispositivos móviles **AQUÍ**





LO MÁS DESTACADO

LLUVIAS REGISTRADAS EN LAS ÚLTIMAS 24 HORAS

Descenso considerable de las precipitaciones en las últimas 24 horas, las cuales se concentraron principalmente en amplios sectores de la región Caribe, y también aunque con menor intensidad en sectores aislados de las regiones Pacífica, Andina y Orinoquia. El mayor volumen se registró en el municipio de **Fundación (Magdalena), con 100.0 mm.**

ALERTA ROJA

- Por niveles altos en el río Inírida a la altura de Puerto Inírida.
- Por amenaza alta de deslizamientos de tierra detonados por lluvias, en sectores inestables o de alta pendiente, localizados en algunos municipios de las regiones Orinoquia, Andina y Caribe.
- Por alta posibilidad de incendios de la cobertura vegetal en algunos sectores rurales localizados en la región Andina.

ALERTA NARANJA

- Por amenaza moderada de deslizamientos de tierra detonados por lluvias, en sectores inestables o de alta pendiente, localizados en varias áreas localizadas en las regiones Caribe, Andina, Orinoquia y Pacífica.
- Por moderada posibilidad de incendios de la cobertura vegetal en algunos sectores localizados en la región Andina.
- Por tiempo lluvioso en el Mar Caribe.

ALERTA AMARILLA

- Por tiempo lluvioso en el Océano Pacífico y en el Mar Caribe.
- Por pleamar en el Océano Pacífico.

PRONÓSTICO CONDICIONES METEOROLÓGICAS ESPECIALES

ÁREA DEL VOLCÁN GALERAS

En las horas de la mañana se prevé tiempo seco. Después del mediodía se incrementará la nubosidad con precipitaciones.

EL SERVICIO GEOLÓGICO COLOMBIANO reporta en nivel AMARILLO (III): CAMBIOS EN EL COMPORTAMIENTO DE LA ACTIVIDAD VOLCÁNICA. Lat: 1.55 Lon: - 77.37

ELEVACIÓN (pies)	DIRECCIÓN	VELOCIDAD	
		NUDOS	Km/h
10,000	ESTE	0 - 5	0 - 9
18,000	NORESTE	10 - 15	18 - 27
24,000	ESTE	10 - 15	18 - 27
30,000	ESTE	15 - 20	27 - 36

ÁREA DEL VOLCÁN NEVADO DEL HUILA

Para las horas de la mañana se estima tiempo seco. En la tarde y noche mayor nubosidad con precipitaciones entre ligeras y moderadas.

EL SERVICIO GEOLÓGICO COLOMBIANO reporta en nivel AMARILLO (III): CAMBIOS EN EL COMPORTAMIENTO DE LA ACTIVIDAD VOLCÁNICA. Lat: 2.92 Lon: -76.05

ELEVACIÓN (pies)	DIRECCIÓN	VELOCIDAD	
		NUDOS	Km/h
10,000	SURESTE	0 - 5	0 - 9
18,000	ESTE	10 - 15	18 - 27
24,000	ESTE	15 - 20	27 - 36
30,000	ESTE	15 - 20	27 - 36

ÁREA DEL VOLCÁN CERRO MACHÍN

Durante gran parte de la jornada se prevé cielo entre parcial a mayormente cubierto con tiempo seco, salvo en horas de la noche donde se estiman lloviznas y/o lluvias ligeras.

EL SERVICIO GEOLÓGICO COLOMBIANO reporta en nivel AMARILLO (III): CAMBIOS EN EL COMPORTAMIENTO DE LA ACTIVIDAD VOLCÁNICA. Lat: 4.80 Lon: -75.62

ELEVACIÓN (pies)	DIRECCIÓN	VELOCIDAD	
		NUDOS	Km/h
10,000	SURESTE	0 - 5	0 - 9
18,000	ESTE	10 - 15	18 - 27
24,000	SURESTE	10 - 15	18 - 27
30,000	ESTE	10 - 15	18 - 27

ÁREA DEL VOLCÁN NEVADO DEL RUIZ

Nubosidad variable a lo largo de la jornada con lluvias dispersas al atardecer o durante la noche, luego de un día seco.

EL SERVICIO GEOLÓGICO COLOMBIANO reporta en nivel AMARILLO (III): CAMBIOS EN EL COMPORTAMIENTO DE LA ACTIVIDAD VOLCÁNICA. Lat: 4.89 Lon: -75.32

ELEVACIÓN (pies)	DIRECCIÓN	VELOCIDAD	
		NUDOS	Km/h
10,000	VARIABLE	0 - 5	0 - 9
18,000	ESTE	10 - 15	18 - 27
24,000	SURESTE	10 - 15	18 - 27
30,000	SURESTE	10 - 15	18 - 27

ÁREA DEL COMPLEJO VOLCÁNICO CHILES-CERRO NEGRO DE

En la mayor parte de la jornada se estima cielo parcialmente cubierto con tiempo seco, mientras que finalizando la tarde y en horas de la noche se espera aumento de nubosidad con precipitaciones entre ligeras y moderadas.

EL SERVICIO GEOLÓGICO COLOMBIANO reporta en nivel AMARILLO (III): CAMBIOS EN EL COMPORTAMIENTO DE LA ACTIVIDAD VOLCÁNICA. Lat: 0.81-Lon:77.93 Lat: 0.76 Lon:-77.95

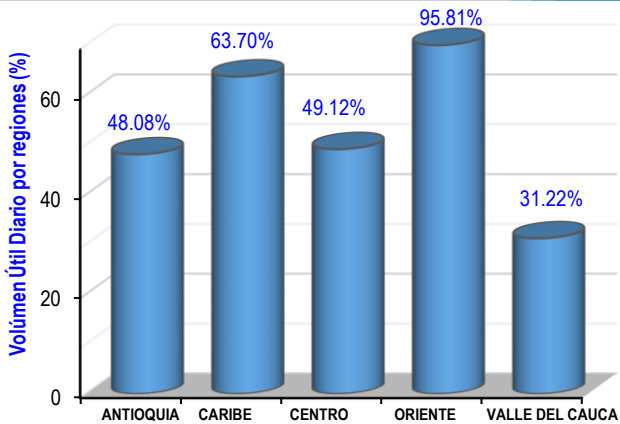
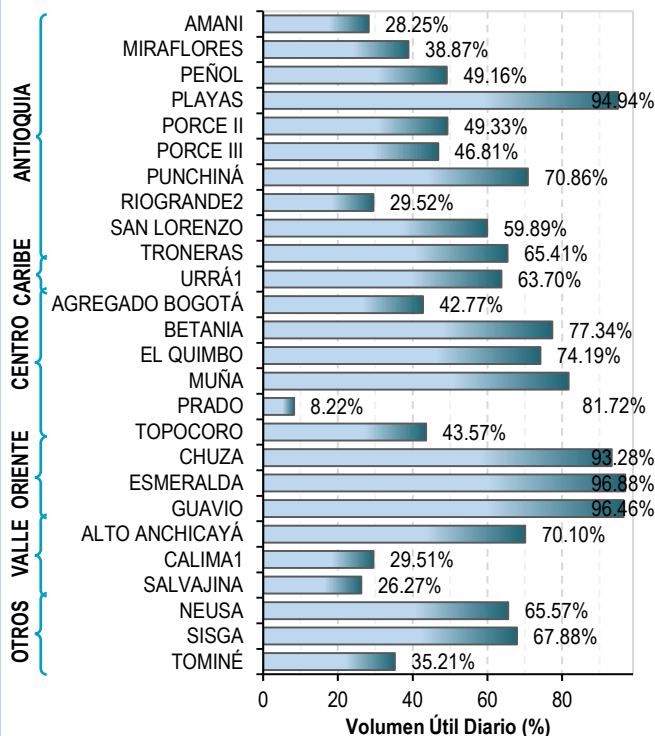
ELEVACIÓN (pies)	DIRECCIÓN	VELOCIDAD	
		NUDOS	Km/h
10,000	VARIABLE	0 - 5	0 - 9
18,000	NORESTE	10 - 15	18 - 27
24,000	ESTE	20 - 25	36 - 45
30,000	ESTE	20 - 25	36 - 45

ESTADO DE LOS EMBALSES

A continuación se relaciona el volumen útil diario de los principales embalses del país (expresado en porcentaje), de acuerdo con la información reportada por XM S.A. E.S.P en la siguiente dirección electrónica:

<http://ido.xm.com.co/ido/SitePages/hidrologia.aspx?q=reservas>

VOLUMEN ÚTIL DIARIO EN LOS PRINCIPALES EMBALSES DEL PAÍS



Para estar informado diariamente de lo que pasa con el **pronóstico del tiempo y las alertas.**

Síguenos en Twitter
@IDEAMColombia



PRECIPITACIONES

A continuación se relacionan los municipios donde en las últimas 24 horas se registraron precipitaciones iguales o superiores a 25.0 mm.

DEPARTAMENTO	MUNICIPIO
ANTIOQUIA	Caldas (33.8), Frontino (26.0).
ATLÁNTICO	Sabanalarga (42.0), Campo de la Cruz (36.0).
BOLÍVAR	Córdoba (77.0).
BOYACÁ	Ráquira (39.8), Pauna (29.2).
CASANARE	Paz de Ariporo (38.0).
CESAR	Pelaya (82.0), Gamarra (27.0).
CAUCA	Timbiquí (85.0), López de Micay (36.0), Puracé (28.5).
CHOCÓ	Bahía Solano (36.0), Istmina (26.0).
MAGDALENA	Fundación (100.0) , Santa Marta (53.9), Pivijay (29.0), Puebloviejo (26.0).
META	Cubarral (56.0).
NARIÑO	Tumaco (89.0), Barbacoas (53.1).
NORTE DE SANTANDER	Sardinata (73.0), Lourdes (51.7), Cúcuta (38.5).
SANTANDER	Puerto Wilches (55.0), Mogotes (31.8).
TOLIMA	Rioblanco (45.0), Planadas (28.0).
VALLE DEL CAUCA	Sevilla (29.0).

Para estar informado diariamente de lo que pasa con el **pronóstico del tiempo y las alertas.**

Síguenos en Twitter
@IDEAMColombia



TEMPERATURAS MÁXIMAS

A continuación se relacionan los municipios donde en las últimas 24 horas se registraron temperaturas iguales o superiores a 35.0 °C.

DEPARTAMENTO	MUNICIPIO
BOLÍVAR	María La Baja (36.2).
CUNDINAMARCA	Jerusalén (37.6).
HUILA	Villavieja (38.4), Neiva (35.5).
LA GUAJIRA	Maicao (37.4), Uribia (35.6), Riohacha (35.0).
NORTE DE SANTANDER	Cúcuta (35.1).
TOLIMA	Natagaima (41.8), Guamo (38.0), Valle de San Juan (38.0), Ambalema (36.4), Espinal (35.8), Ataco (35.8).





PRONÓSTICO METEOROLÓGICO



Martes 13 y miércoles 14 de septiembre de 2016

DEPARTAMENTO	PRONÓSTICO
<p>SABANA DE BOGOTÁ</p>	<p>MARTES. En la mañana nubosidad variable con predominio de condiciones secas en amplios sectores de la ciudad, sin descartar precipitaciones ligeras o lloviznas en el oriente del área. En horas de la tarde se prevé cielo mayormente nublado con precipitaciones en diferentes sectores de la ciudad y la Sabana, las de mayor consideración se prevén al noroccidente y oriente del área. Para la noche se prevén lluvias y/o lloviznas en varias zonas de la ciudad y de la Sabana.</p> <p>MIÉRCOLES. Se prevé una jornada con cielo mayormente cubierto con lluvias y/o lloviznas en diferentes sectores de la ciudad y de la Sabana.</p>
<p>CARIBE</p>	<p>MARTES. En la mañana cielo entre parcial y mayormente cubierto con precipitaciones ligeras a moderadas sobre sectores de La Guajira, Bolívar, Cesar, Atlántico, en la zona costera de Sucre y en el sur de Magdalena. Hacia la tarde la nubosidad tenderá a aumentar, condición que favorecerá precipitaciones dispersas en Córdoba, Bolívar, Sucre, Magdalena, La Guajira y Cesar. Posibilidad de descargas eléctricas. Para la noche, las lluvias tenderán a concentrarse en el occidente de la región en zonas de Córdoba, Sucre y Bolívar; precipitaciones menos intensas en Cesar y Magdalena. Probabilidad de tormentas eléctricas.</p> <p>MIÉRCOLES. Condiciones nubosas desde temprano con precipitaciones ligeras y dispersas en sectores del norte del Urabá, Córdoba, Bolívar y Atlántico; lluvias de mayor intensidad en áreas del norte de Magdalena, Cesar y sur de La Guajira. En horas de la tarde y noche se advierten precipitaciones en el Urabá, sur de Córdoba y La Guajira, Sucre, centro y sur de Bolívar, norte de Magdalena y Cesar. Alta posibilidad de actividad eléctrica.</p>
<p>ARCHIPIÉLAGO DE SAN ANDRÉS, PROVIDENCIA Y SANTA CATALINA</p>	<p>MARTES. La mañana mantendrá nubosidad variada con predominio de tiempo seco. En horas de la tarde cielo mayormente cubierto con condiciones secas. Durante la noche nubosidad variada con probabilidad de lloviznas en el área.</p> <p>MIÉRCOLES. Nubosidad variable durante la jornada con precipitaciones especialmente en las horas de la tarde y noche.</p>

Planeando tu día?
Descarga YA y conoce...



Consúltalo a diario y únete a la Cultura del Pronóstico del IDEAM

Disponible para  



PRONÓSTICO METEOROLÓGICO




Martes 13 y miércoles 14 de septiembre de 2016

DEPARTAMENTO	PRONÓSTICO
<p>MAR CARIBE</p>	<p>MARTES. Cielo entre parcialmente cubierto y mayormente cubierto con precipitaciones dispersas, las de mayor intensidad se advierten al occidente y centro del área marítima nacional, en alta mar y en cercanías a las costas. Posibilidad de actividad eléctrica.</p> <p>MIÉRCOLES. En el occidente del área y en cercanías a las costas del centro del mar Caribe colombiano se esperan condiciones lluviosas con precipitaciones ligeras a moderadas a lo largo de la jornada. Alta posibilidad de tormentas eléctricas.</p>
<p>ANDINA</p>	<p>MARTES. En la mañana cielo parcialmente cubierto con predominio de tiempo seco en gran parte de la región, salvo en zonas de Norte de Santander, Cundinamarca, oriente de Tolima y sur de Antioquia; donde no se descartan precipitaciones. En la tarde nubosidad variada con precipitaciones en zonas de Antioquia, Santander, Norte de Santander, oriente y occidente de Boyacá y Cundinamarca; lluvias de menor intensidad en Risaralda y Caldas. No se descarta la posibilidad de tormentas eléctricas. En horas de la noche cielo mayormente cubierto con lluvias moderadas en Antioquia, Santander y Norte de Santander; precipitaciones menos intensas en zonas de Risaralda, Boyacá, Cundinamarca y en las montañas del sur de la región. Posibilidad de descargas eléctricas.</p> <p>MIÉRCOLES. Se estima cielo entre parcial y mayormente cubierto a lo largo de la jornada. Las lluvias más persistentes son previstas en zonas de los Santanderes, Antioquia, Boyacá y Cundinamarca. Precipitaciones menos intensas en el Eje Cafetero, Tolima y en las montañas del sur de la región. Alta posibilidad de actividad eléctrica.</p>
<p>INSULAR PACÍFICO</p>	<p>MARTES. En Malpelo nubosidad variada con predominio de tiempo seco, salvo en la noche donde son posibles lloviznas. En Gorgona se estima abundante nubosidad con lluvias de ligeras a moderadas en la madrugada, primeras horas de la mañana, al final de la tarde y por la noche.</p> <p>MIÉRCOLES. En Malpelo, son posibles algunas lloviznas en las primeras horas de la jornada. Para Gorgona, cielo entre parcial y mayormente cubierto con precipitaciones entre ligeras y moderadas a diferentes horas. Posibilidad de actividad eléctrica.</p>

Planeando tu día?
 Descarga YA y conoce...



Consúltalo a diario y únete a la Cultura del Pronóstico del IDEAM

Disponible para  

PRONÓSTICO METEOROLÓGICO

Martes 13 y miércoles 14 de septiembre de 2016





DEPARTAMENTO	PRONÓSTICO
PACÍFICA	<p>MARTES. En la mañana cielo parcialmente cubierto con predominio de tiempo seco en la mayor parte de la región, excepto en sectores del litoral de sur de Chocó, Nariño, Cauca y Valle del Cauca; donde son previstas lluvias y/o lloviznas. Para la tarde se prevén condiciones nubosas en la región con lluvias moderadas, especialmente en áreas de Chocó y Cauca. Precipitaciones menos intensas en el resto de la región. Probabilidad de tormentas eléctricas. En la noche cielo mayormente cubierto con precipitaciones en amplios sectores de Chocó, Valle del Cauca, Cauca y noroccidente de Nariño. Posibles descargas eléctricas.</p> <p>MIÉRCOLES. En la madrugada y durante las primeras horas de la mañana se estiman lluvias en áreas de Chocó y Valle del Cauca. En la tarde y noche son estimadas precipitaciones en zonas de Chocó, Valle del Cauca, Cauca y noroccidente de Nariño. Alta probabilidad de actividad eléctrica.</p>
OCÉANO PACÍFICO	<p>MARTES. En gran parte del Pacífico colombiano se pronostica cielo mayormente cubierto con lluvias, las de mayor intensidad en zonas cercanas a la costa de sur de Chocó, Valle del Cauca, Cauca y Nariño. Alta posibilidad de actividad eléctrica.</p> <p>MIÉRCOLES. En el centro y norte del área oceánica se prevén lluvias en la madrugada e inicios de la mañana y luego al finalizar la tarde y durante la noche con posibles descargas eléctricas; hacia el sur del área oceánica precipitaciones menos intensas.</p>
ORINOQUIA	<p>MARTES. En horas de la mañana nubosidad variada con tiempo seco, excepto en algunos sectores del norte de Arauca, zonas dispersas de Vichada y Meta; donde no se descartan precipitaciones ligeras. Para la tarde cielo mayormente cubierto con lluvias en el occidente de Arauca, Casanare y Meta, al igual que en el oriente y sur de Vichada, inclusive no se descartan tormentas eléctricas. Durante la noche cielo mayormente cubierto con lluvias entre ligeras y moderadas en el occidente de Meta, Casanare y Arauca; al igual que en el centro y norte de Vichada. Alta posibilidad de actividad eléctrica.</p> <p>MIÉRCOLES. Es previsto una jornada con cielo mayormente cubierto a lo largo de la región. Las lluvias más intensas se prevén con actividad eléctricas en zonas de Vichada y Arauca. Para el resto de la región precipitaciones de menor volumen.</p>

Planeando tu día?
Descarga YA y conoce...



Consúltalo a diario y únete a la Cultura del Pronóstico del IDEAM

Disponible para  



PRONÓSTICO METEOROLÓGICO



Martes 13 y miércoles 14 de septiembre de 2016

DEPARTAMENTO	PRONÓSTICO
<p>AMAZONIA</p>	<p>MARTES. En la mañana predominio de tiempo seco con cielo parcialmente cubierto en gran parte de la región, excepto por algunas lloviznas dispersas en Guainía y Vaupés. Durante la tarde nubosidad variada con precipitaciones en sectores de Guaviare, Guainía, Vaupés y oriente de Amazonas. No se descartan tormentas eléctricas. Para la noche cielo mayormente nublado en la región con lluvias entre ligeras y moderadas en sectores de Vaupés, nororiente de Amazonas, sur y oriente de Guainía y Guaviare. Lloviznas dispersas en el occidente de Caquetá y Putumayo. Alta probabilidad de tormentas eléctricas.</p> <p>MIÉRCOLES. Se estima condiciones cubiertas en la mayor parte de la jornada. Las lluvias de mayor volumen son previstas en zonas de Amazonas, Putumayo y Caquetá; mientras que en el resto de la región se prevén menos intensas. Alta posibilidad de tormentas eléctricas.</p>



Planeando tu día?
 Descarga YA y conoce...

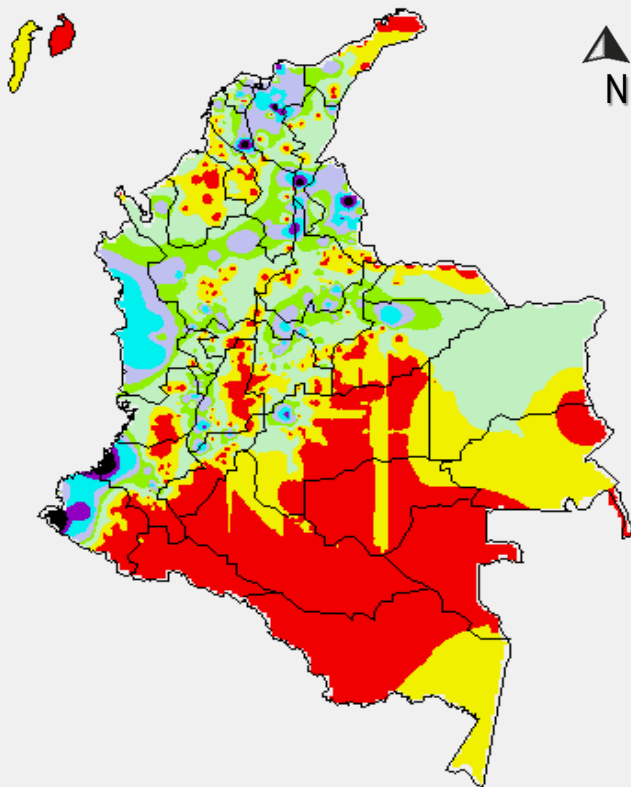


Consúltalo a diario y únete a
 la Cultura del Pronóstico del IDEAM

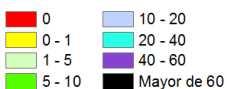
Disponible para  

MAPAS DE PRECIPITACIÓN

Precipitación diaria: desde las 7:00 a. m. del día lunes 12 hasta las 7:00 a. m. del día martes 13 de septiembre de 2016.

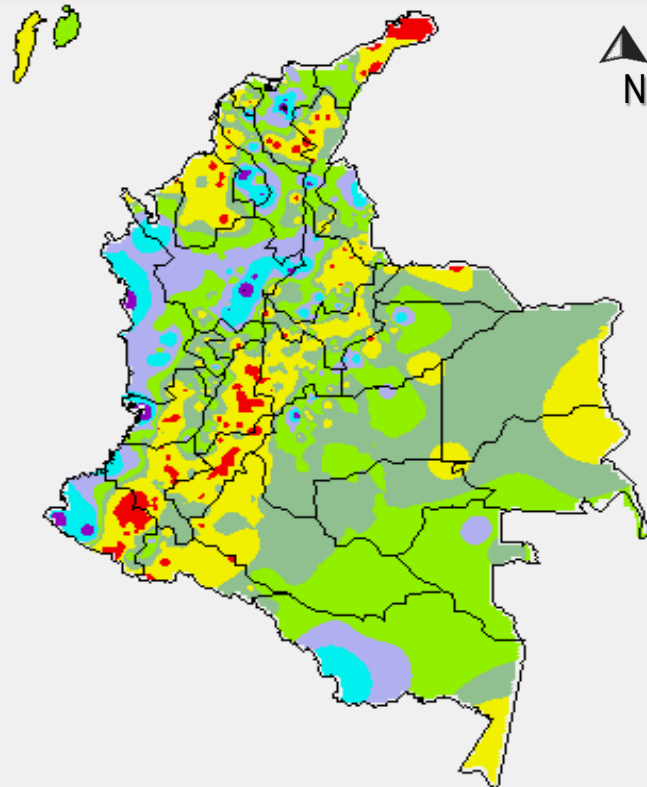


PRECIPITACIÓN EN mm

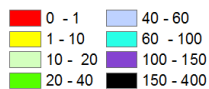


1 milímetro de precipitación equivale a 1 litro de lluvia por m²

Precipitación de los últimos 3 días: desde las 7:00 a. m. del día sábado 10 hasta las 7:00 a. m. del día martes 13 de septiembre de 2016.



PRECIPITACIÓN EN mm



1 milímetro de precipitación equivale a 1 litro de lluvia por m²

ALERTAS VIGENTES E INFORMACIÓN ADICIONAL

Para mayor información sobre el pronóstico del estado del tiempo, informes técnicos diarios, comunicados especiales, mapas diarios de temperaturas máximas y mínimas e información diaria de precipitación se sugiere consultar los siguientes enlaces:

- [MAPA DIARIO DE TEMPERATURA MÁXIMA.](#)
- [MAPA DIARIO DE TEMPERATURA MÍNIMA.](#)
- [INFORMACIÓN DIARIA DE PRECIPITACIÓN Y TEMPERATURA DE LOS PRINCIPALES AEROPUERTOS DEL PAÍS.](#)
- [MOAICO MAPAS DE PRECIPITACIÓN DIARIA EN MILÍMETROS.](#)

ALERTAS POR NIVELES DE LOS RÍOS

REGIÓN ORINOQUIA

ALERTA ROJA	SITIOS PARA LOS CUALES SE GENERA LA ALERTA
	<p>NIVELES ALTOS EN EL RÍO INIRIDA A LA ALTURA DE PUERTO INIRIDA A pesar de la leve tendencia de descenso en el nivel del río Inírida, se mantiene este nivel de alerta dado que los valores aún se encuentran alrededor de las cotas críticas de afectación de los sectores ribereños más bajos especialmente en el municipio de Puerto Inírida-Guainía.</p>

REGIÓN ORINOQUIA

ALERTA AMARILLA	SITIOS PARA LOS CUALES SE GENERA LA ALERTA
	<p>NIVELES ALTOS EN EL RIO META Aunque la tendencia de los niveles en el río Meta es de descenso aún se mantienen altos los niveles, particularmente en el municipio de Puerto López. El IDEAM recomienda a las poblaciones ribereñas mantenerse atentos por los niveles altos del río por los aportes de afluentes en la zona del piedemonte.</p>

REGIÓN CARIBE

ALERTA AMARILLA	SITIOS PARA LOS CUALES SE GENERA LA ALERTA
	<p>NIVELES EN ASCENSO EN EL RIO SAN JORGE Con la creciente súbita registrada en el río San Pedro, afluente de la cuenca alta del río San Jorge se prevén incrementos en los niveles del río San Jorge particularmente en la población de Montelíbano en el departamento de Córdoba.</p>

REGIÓN ANDINA

ALERTA NARANJA	SITIOS PARA LOS CUALES SE GENERA LA ALERTA
	<p>PROBABILIDAD DE CRECIENTES SÚBITAS EN LOS RÍOS DE ALTA MONTAÑA DEL DEPARTAMENTO DE ANTIOQUIA Se mantiene esta alerta dadas las lluvias fuertes que se han presentado en el departamento de Antioquía, las cuales se prevé generen incrementos súbitos en ríos de alta pendiente, en especial los ríos San José, Tenche, El Bagre, Nechí, Taraza, Nare, entre otros, dado que se ha presentado desbordamiento en afluentes cercanos a municipios de Antioquía La recomendación se extiende para las quebradas y principales afluentes al río Cauca, en especial la quebrada La Liboriana y el río San Juan, al sur-occidente de Antioquia. El IDEAM recomienda a la población en general estar atentos ante la probabilidad de ocurrencia de crecientes súbitas en ríos de alta pendiente del departamento de Antioquia, dado que se pronóstica persistan las lluvias en la región.</p>

ALERTAS POR AMENAZAS DE INCENDIOS DE LA COBERTURA VEGETAL

ALERTA ROJA:

Amenaza Alta o muy alta de ocurrencia de incendios de la cobertura vegetal en zonas de bosques, cultivos y pastos, localizados en los siguientes municipios y sectores aledaños:

ALERTA NARANJA:

Amenaza moderada de ocurrencia de incendios de la cobertura vegetal en zonas de bosques, cultivos y pastos, localizados en los siguientes municipios y sectores aledaños:

REGIÓN CARIBE

ALERTA ROJA

SITIOS PARA LOS CUALES SE GENERA LA ALERTA

CESAR: Astrea, El Paso.

REGIÓN ANDINA

ALERTA ROJA

SITIOS PARA LOS CUALES SE GENERA LA ALERTA

CAUCA: Puracé, Silvia, Totoró.

NARIÑO: Consacá, El Peñol, El Tambo, Guaitarilla, La Unión, Nariño, Pasto, Policarpa, San Lorenzo, Yacuanquer.

TOLIMA: Coyaima, Espinal, Guamo, Ibagué, Natagaima, Ortega, Purificación, Saldaña, San Luis, Valle de San Juan.

REGIÓN ANDINA

ALERTA NARANJA

SITIOS PARA LOS CUALES SE GENERA LA ALERTA

BOYACÁ: Ráquira.

CUNDINAMARCA: Jerusalén, La Vega, Nocaima, Susa.

NARIÑO: Ancuya, Sandoná, Taminango.

TOLIMA: Lérída, Rovira.

ALERTAS POR AMENAZAS DE DESLIZAMIENTO

ALERTA ROJA:

Amenaza alta a muy alta por deslizamientos de tierra detonados por lluvias, localizados en los siguientes municipios:

ALERTA NARANJA:

Amenaza moderada por deslizamientos de tierra detonados por lluvias, localizados en los siguientes municipios:

REGIÓN CARIBE

SITIOS PARA LOS CUALES SE GENERA LA ALERTA

ALERTA
ROJA

BOLÍVAR: Cantagallo.
MAGDALENA: Santa Marta (Distrito Turístico Cultural).

REGIÓN CARIBE

SITIOS PARA LOS CUALES SE GENERA LA ALERTA

ALERTA
NARANJA

BOLIVAR: Achí, Montecristo, San Jacinto del Cauca, San Pablo y Tiquisio (Puerto Rico).
MAGDALENA: Ciénaga.
SUCRE: Guaranda, Majagual, Sucre y San Benito Abad.

REGIÓN ANDINA

SITIOS PARA LOS CUALES SE GENERA LA ALERTA

ALERTA
ROJA

ANTIOQUIA: Yali, Yolombó y Santa Rosa de Osos
NORTE DE SANTADER: Toledo.

REGIÓN ANDINA

SITIOS PARA LOS CUALES SE GENERA LA ALERTA

ALERTA
NARANJA

ANTIOQUIA: Alejandría, Amalfi, Anorí, Argelia, Cañasgordas, Caracolí, Carmen de Viboral, Cisneros, Cocorná, Concepción, Granada, Guatapé, La Ceja, La Unión, Maceo, Marinilla, Nariño, Peñol, Remedios, Rionegro, San Carlos, San Francisco, San Luis, San Rafael, San Roque, Santo Domingo, Santuario, Segovia, Sonsón, Vegachí y Yondó (Casabe).
BOYACÁ: Campohermoso, Páez, San Luis de Gaceno y Santa María.
CUNDINAMARCA: Medina
RISARALDA: Santa Rosa de Cabal
SANTANDER: Barrancabermeja, Puerto Parra, San Vicente de Chucurí.

ALERTAS POR AMENAZAS DE DESLIZAMIENTO

REGIÓN ORINOQUIA

SITIOS PARA LOS CUALES SE GENERA LA ALERTA

ALERTA ROJA

ARAUCA: Saravena.

REGIÓN ORINOQUIA

SITIOS PARA LOS CUALES SE GENERA LA ALERTA

ALERTA NARANJA

CASANARE: Chámeza, Monterrey, Sabanalarga y Tauramena.
META: Cubarral, El Castillo, Restrepo y Villavicencio.

REGIÓN PACÍFICA

SITIOS PARA LOS CUALES SE GENERA LA ALERTA

ALERTA NARANJA

CHOCÓ: Bahía Solano (Mutis), Condoto, Istmina, Medio Baudó (Boca de Pepú), Medio San Juan (Andagoya), Nóvita, Río Iró (Santa Rita), Tadó y Unión Panamericana (Animas).
NARIÑO: Barbacoas y Ricaurte.
VALLE DEL CAUCA: Buenaventura

REGIÓN AMAZONÍA

SITIOS PARA LOS CUALES SE GENERA LA ALERTA

ALERTA NARANJA

CAQUETA: Florencia y Montañita.
PUTUMAYO: San Francisco.

ALERTAS POR AMENAZA DE DESLIZAMIENTO

SECTORES VIALES IDENTIFICADOS CON POTENCIALIDAD DE DESLIZAMIENTOS, LOS CUALES GENERAN ALERTAS

DEPARTAMENTO	SECTOR
ANTIOQUIA	Cisneros - Alto de Dolores Santuario - Cruce Ruta 45 (Caño Alegre) Rionegro - La Ceja Rionegro - El Carmen La Unión - Sonsón Glorieta Las Palmas - La Unión
BOYACÁ:	Santuario - Cruce Ruta 45 (Caño Alegre) Guateque - El Secreto
CASANARE	Guateque - El Secreto
NARIÑO:	Junín - Tuquerres Tumaco - Junín
NORTE DE SANTANDER	La Lejía - Saravena
SUCRE	Guayepó – Achí.
SANTANDER	Barrancabermeja - Cruce Ruta 45 (La Lizama)
VALLE DEL CAUCA	Intersección Sena - Intersección Citronela Buenaventura - Cruce Ruta 40 (Loboguerrero)



ALERTAS METEOMARINA

MAR CARIBE

MAR CARIBE	
ALERTA AMARILLA	SITIOS PARA LOS CUALES SE GENERA LA ALERTA
	<p>POR TIEMPO LLUVIOSO</p> <p>En el centro y occidente del mar Caribe colombiano, en zonas aledañas al litoral de Urabá, Córdoba, Sucre, Bolívar y Atlántico; se prevén condiciones lluviosas durante la jornada con probabilidad de tormentas eléctricas y rachas de viento en algunos casos, por lo que se recomienda a pescadores y usuarios de embarcaciones de poco calado consultar con las Capitanías de puerto antes de zarpar.</p>

OCÉANO PACÍFICO

OCÉANO PACÍFICO	
ALERTA AMARILLA	SITIOS PARA LOS CUALES SE GENERA LA ALERTA
	<p>POR TIEMPO LLUVIOSO</p> <p>A lo largo del océano Pacífico nacional, se prevén precipitaciones acompañadas en algunos casos por tormentas eléctricas y rachas de viento; especialmente en sectores del centro y sur, en áreas cercanas a las costas del sur de Chocó, Cauca, Valle del Cauca y Nariño. Por esta razón se recomienda a los pescadores y usuarios de embarcaciones de poco calado consultar con las Capitanías antes de zarpar en zonas de inminente tempestad.</p>
ALERTA AMARILLA	<p>POR PLEAMAR</p> <p>Desde el 15 hasta el día 23 de septiembre del presente año, se espera una de las pleamars más significativas del mes, asociada con la marea astronómica. Por lo cual, se recomienda a habitantes costeros estar atentos a la evolución del fenómeno.</p>

°C: grados Celsius

m: metros

mm: milímetros

msnm: metros sobre nivel del mar

Km/h: kilómetros por hora

HLC: hora local colombiana

GOES: Geostationary Operational Environmental Satellites (Satélite Geoestacionario Operacional Ambiental).

GOES-13 es el designado GOES-Este, localizado en 75° W sobre el ecuador geográfico.

PNN: Parque Nacional Natural

SFF: Santuario de Fauna y Flora



ALERTA ROJA. PARA TOMAR ACCIÓN Advierte a los sistemas de prevención y atención de desastres sobre la amenaza que puede ocasionar un fenómeno con efectos adversos sobre la población, el cual requiere la atención inmediata por parte de la población y de los cuerpos de atención y socorro. Se emite una alerta sólo cuando la identificación de un evento extraordinario indique la probabilidad de amenaza inminente y cuando la gravedad del fenómeno implique la movilización de personas y equipos, interrumpiendo el normal desarrollo de sus actividades cotidianas.



ALERTA NARANJA. PARA PREPARARSE Indica la presencia de un fenómeno. No implica amenaza inmediata y como tanto es catalogado como un mensaje para informarse y prepararse. El aviso implica vigilancia continua ya que las condiciones son propicias para el desarrollo de un fenómeno, sin que se requiera permanecer alerta.



ALERTA AMARILLA. PARA INFORMARSE Es un mensaje oficial por el cual se difunde información. Por lo regular se refiere a eventos observados, reportados o registrados y puede contener algunos elementos de pronóstico a manera de orientación. Por sus características pretéritas y futuras difiere del aviso y de la alerta, y por lo general no está encaminado a alertar sino a informar.

CONDICIONES NORMALES Indica que no existe ninguna clase de alerta para la región o zona mencionada.

OMAR FRANCO | Director General

CHRISTIAN EUSCÁTEGUI | Jefe Oficina del Servicio de Pronósticos y Alertas

Profesionales de Turno:

Claudia CONTRERAS, Viviana CHIVATÁ, Sonia BERMÚDEZ, Alexander MARTÍNEZ, Diego SUÁREZ, Mauricio TORRES y Alberto PARDO.

<http://www.ideam.gov.co>

Correos electrónicos: servicio@ideam.gov.co, alertas@ideam.gov.co

Calle 25D # 96B - 70, Piso 3. Bogotá, D.C., Colombia.

Teléfono: 3075625 Ext. 1334-1336.

Síguenos en:

