

INFORME TÉCNICO

DIARIO N° 245

El IDEAM comunica al Sistema Nacional de Gestión del Riesgo (SNGR) y al Sistema Nacional Ambiental (SINA).

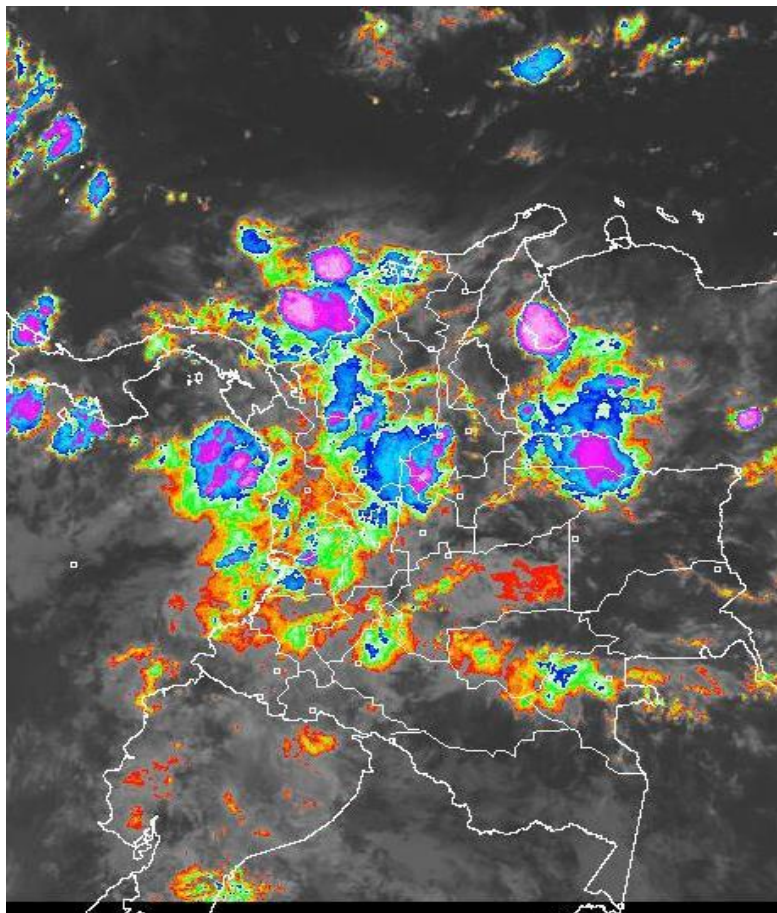
Bogotá D.C., jueves 01 de septiembre de 2016.

Hora de actualización:
11:43 a. m. HLC



IMAGEN SATELITAL

Canal Infrarrojo | 1 de Septiembre de 2016 | Hora 8:15 a. m. HLC



CONDICIONES HIDROMETEOROLÓGICAS ACTUALES

En las últimas 24 horas se han incrementado las precipitaciones a nivel nacional concentrándose primordialmente en zonas del piedemonte llanero y amazónica, norte de la región Pacífica, occidente de la región andina y sectores de las inmediaciones de la Sierra Nevada de Santa Marta.

Se pronostica para el día de hoy, precipitaciones importantes en el norte de la región andina, noroccidente del país, sectores de la Sierra Nevada de Santa Marta y en zonas del piedemonte llanero y Amazónico



Consulte todos los días el pronóstico del tiempo y las alertas hidrometeorológicas vigentes del IDEAM, en un formato de calidad. Alrededor de las 7:30 a. m. está a disposición del público en www.ideam.gov.co.

Se puede ver también en dispositivos móviles **AQUÍ**





LO MÁS DESTACADO

LLUVIAS

- Incremento considerable de las precipitaciones en las últimas 24 horas, las cuales se concentraron principalmente en las regiones Orinoquia, Amazonia, Andina, Pacífica, e igualmente en sectores aislados de la Caribe. El mayor registro se presentó en el municipio de **Villavicencio (Meta)**, con **141.7 mm**. Se destaca que el día de ayer ha sido el más lluvioso en el transcurso del mes de agosto, y adicionalmente ésta situación ha generado incrementos importantes de los niveles de los ríos, especialmente en vertientes del piedemonte llanero.

ALERTA ROJA

- Por niveles altos en el río Inírida, a la altura de Puerto Inírida.
- Por amenaza alta de deslizamientos de tierra detonados por lluvias, en sectores inestables o de alta pendiente, localizados en las regiones Caribe, Andina, Orinoquia y Pacífica.
- Por alta posibilidad de incendios de la cobertura vegetal en varios sectores de bosques, cultivos y pastos localizados en la región Andina.

ALERTA NARANJA

- Por incrementos importantes de varias corrientes que descienden del piedemonte llanero, y que principalmente confluyen al río Meta.
- Por niveles altos del río Atrato y sus principales afluentes.
- Por amenaza moderada de deslizamientos de tierra detonados por lluvias, en sectores inestables o de alta pendiente, localizados en municipios de las regiones Andina y Pacífica.
- Por moderada posibilidad de incendios de la cobertura vegetal en varios municipios localizados en la región Andina.

ALERTA AMARILLA

- Por niveles altos en varias corrientes que desembocan en el Golfo de Urabá, e igualmente para ríos de alta montaña en el departamento de Antioquia y Eje Cafetero.
- Por pleamar y tiempo lluvioso en el litoral Caribe colombiano.
- Por pleamar y tiempo lluvioso en el litoral Pacífico nacional.

PRONÓSTICO CONDICIONES METEOROLÓGICAS ESPECIALES

ÁREA DEL VOLCÁN GALERAS

A lo largo de la jornada se pronostican condiciones nubosas con precipitaciones entre ligeras y moderadas.

EL SERVICIO GEOLÓGICO COLOMBIANO reporta en nivel AMARILLO (III): CAMBIOS EN EL COMPORTAMIENTO DE LA ACTIVIDAD VOLCÁNICA. Lat: 1.55 Lon: - 77.37

ELEVACIÓN (pies)	DIRECCIÓN	VELOCIDAD	
		NUDOS	Km/h
10,000	ESTE	0 - 5	0 - 9
18,000	ESTE	25 - 30	45 - 54
24,000	ESTE	15 - 20	27 - 36
30,000	ESTE	10 - 15	18 - 27

ÁREA DEL VOLCÁN NEVADO DEL HUILA

Cielo entre parcialmente nublado y nublado con precipitaciones a diferentes horas.

EL SERVICIO GEOLÓGICO COLOMBIANO reporta en nivel AMARILLO (III): CAMBIOS EN EL COMPORTAMIENTO DE LA ACTIVIDAD VOLCÁNICA. Lat: 2.92 Lon: -76.05

ELEVACIÓN (pies)	DIRECCIÓN	VELOCIDAD	
		NUDOS	Km/h
10,000	SURESTE	5 - 10	9 - 18
18,000	ESTE	20 - 25	36 - 45
24,000	ESTE	15 - 20	27 - 36
30,000	ESTE	10 - 15	18 - 27

ÁREA DEL VOLCÁN CERRO MACHÍN

A lo largo de la jornada se pronostican condiciones nubosas con precipitaciones entre ligeras y moderadas.

EL SERVICIO GEOLÓGICO COLOMBIANO reporta en nivel AMARILLO (III): CAMBIOS EN EL COMPORTAMIENTO DE LA ACTIVIDAD VOLCÁNICA. Lat: 4.80 Lon: -75.62

ELEVACIÓN (pies)	DIRECCIÓN	VELOCIDAD	
		NUDOS	Km/h
10,000	SURESTE	0 - 5	0 - 9
18,000	ESTE	15 - 20	27 - 36
24,000	ESTE	20 - 25	36 - 45
30,000	ESTE	15 - 20	27 - 36

ÁREA DEL VOLCÁN NEVADO DEL RUIZ

A lo largo de la jornada se pronostican condiciones nubosas con precipitaciones entre ligeras y moderadas.

EL SERVICIO GEOLÓGICO COLOMBIANO reporta en nivel AMARILLO (III): CAMBIOS EN EL COMPORTAMIENTO DE LA ACTIVIDAD VOLCÁNICA. Lat: 4.89 Lon: -75.32

ELEVACIÓN (pies)	DIRECCIÓN	VELOCIDAD	
		NUDOS	Km/h
10,000	SURESTE	0 - 5	0 - 9
18,000	ESTE	15 - 20	27 - 36
24,000	ESTE	20 - 25	36 - 45
30,000	ESTE	15 - 20	27 - 36

ÁREA DEL COMPLEJO VOLCÁNICO CHILES-CERRO NEGRO DE

En el transcurso de la jornada, predominarán las condiciones mayormente cubiertas con precipitaciones a diferentes horas.

EL SERVICIO GEOLÓGICO COLOMBIANO reporta en nivel AMARILLO (III): CAMBIOS EN EL COMPORTAMIENTO DE LA ACTIVIDAD VOLCÁNICA. Lat: 0.81-Lon:77.93 Lat: 0.76 Lon: -77.95

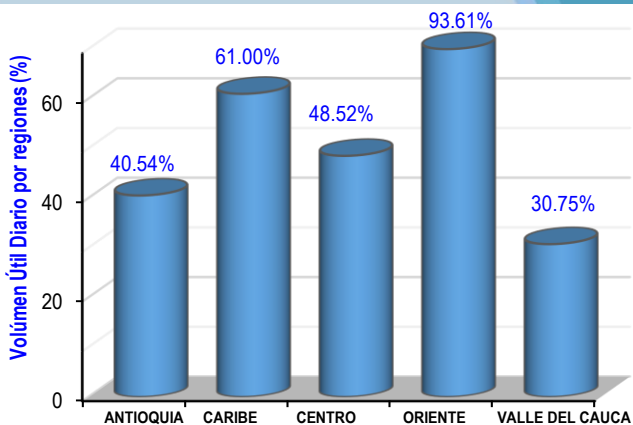
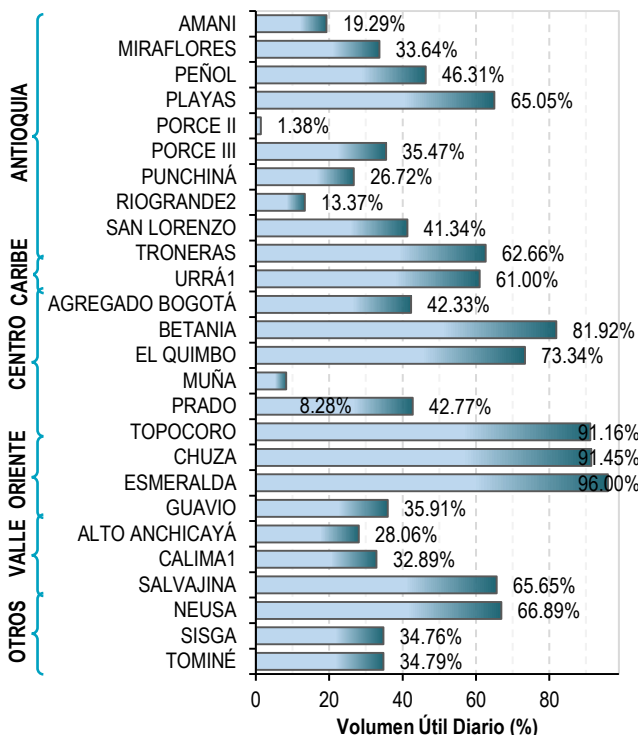
ELEVACIÓN (pies)	DIRECCIÓN	VELOCIDAD	
		NUDOS	Km/h
10,000	SURESTE	0 - 5	0 - 9
18,000	ESTE	20 - 25	36 - 45
24,000	ESTE	20 - 25	36 - 45
30,000	NORESTE	20 - 25	36 - 45

ESTADO DE LOS EMBALSES

A continuación se relaciona el volumen útil diario de los principales embalses del país (expresado en porcentaje), de acuerdo con la información reportada por XM S.A. E.S.P en la siguiente dirección electrónica:

<http://ido.xm.com.co/ido/SitePages/hidrologia.aspx?q=reservas>

VOLUMEN ÚTIL DIARIO EN LOS PRINCIPALES EMBALSES DEL PAÍS



Para estar informado diariamente de lo que pasa con el pronóstico del tiempo y las alertas.

Síguenos en Twitter @IDEAMColombia



PRECIPITACIONES

A continuación se relacionan los municipios donde en las últimas 24 horas se registraron precipitaciones iguales o superiores a 40.0 mm.

DEPARTAMENTO	MUNICIPIO
BOLÍVAR	Magangüé (42.0).
BOYACÁ	San Luis de Gaceno (65.1), Garagoa (55.2), Campohermoso (53.3), Pachavita (41.6).
CALDAS	Manzanares (74.5).
CASANARE	Sabanalarga (134.0), Chámeza (97.4).
CESAR	Astrea (55.0), Cesar (52.0).
CUNDINAMARCA	Guayabetal (140.0), Paratebueno (104.0), Medina (59.0), Gachalá (57.0), Ubalá (46.5), Gachetá (42.0).
CHOCÓ	Istmina (100.0), Medio San Juan (87.0), Lloró (86.8), Quibdó (44.8).
HUILA	Acebedo (55.0).
MAGDALENA	Fundación (70.0), Santa Marta (59.6), Ciénaga (45.2), Plato (40.0).
META	Villavicencio (141.7) , Acacias (136.0), Guamal (123.0), San Juan de Arama (100.0), Puerto López (96.0), Cubarral (92.0), Cabuyaro (87.0), Mesetas (82.0), La Macarena (68.0), Cumaral (67.0), El Calvario (64.0), San Martín (62.0), Barranco de Upía (60.0), Puerto Rico (58.0), Granada (42.0).
NORTE DE SANTANDER	Toledo (46.0).
PUTUMAYO	Mocoa (90.2), Villagarzón (53.5), Puerto Caicedo (49.5), Puerto Guzmán (46.2), San Francisco (45.7).
RISARALDA	Santa Rosa de Cabal (40.4).
SANTANDER	Barrancabermeja (89.3).
TOLIMA	Ibagué (115.0), Lérída (55.0), San Antonio (51.6), Roncesvalles (50.8), Líbano (48.0).
VALLE DEL CAUCA	Valle del Cauca (72.7).
VICHADA	Cumaribo (60.0).

Para estar informado diariamente de lo que pasa con el **pronóstico del tiempo y las alertas.**

Síguenos en Twitter
@IDEAMColombia



TEMPERATURAS MÁXIMAS

A continuación se relacionan los municipios donde en las últimas 24 horas se registraron temperaturas iguales o superiores a 35.0 °C.

DEPARTAMENTO	MUNICIPIO
CESAR	Valledupar (36.2)
LA GUAJIRA	Riohacha (35.8), Maicao (35.2), Hato Nuevo (35.0).
NORTE DE SANTANDER	Cúcuta (35.4).
TOLIMA	Valle de San Juan (36.0).



PRONÓSTICO METEOROLÓGICO

Jueves 01 y viernes 02 de septiembre de 2016



REGIÓN	PRONÓSTICO
SABANA DE BOGOTÁ	<p>JUEVES. En horas de la mañana se espera cielo mayormente cubierto, se estiman lloviznas en diferentes sectores tanto de la ciudad como de la sabana. En horas de la tarde se estima cielo entre parcial y mayormente cubierto con lloviznas y/o lluvias ligeras en la ciudad y oriente de la sabana. En la noche predominará el tiempo seco en gran parte del área, excepto en el suroriente donde son posibles lloviznas.</p> <p>VIERNES. Se estiman lloviznas durante la madrugada e inicios de la mañana especialmente en sectores del oriente y sur oriente de la ciudad y de la Sabana. Luego en la tarde es probable que el predominio sea de tiempo seco, con cielo entre parcial y mayormente cubierto</p>
CARIBE	<p>JUEVES. En horas de la mañana se prevé cielo mayormente cubierto en gran parte de la región, lluvias con actividad eléctrica en Córdoba, Magdalena, Cesar, centro y norte de Bolívar y Atlántico; lloviznas en el Cesar. En horas de la tarde se prevén lluvias entre moderadas y fuertes con probabilidad de actividad eléctrica sobre sectores de Córdoba, Bolívar, Sucre, Cesar y Magdalena; de menor intensidad sobre Atlántico y sur de La Guajira. Para la noche es previsto que la mayor nubosidad se concentre en el sur de la región, con lluvias en áreas de Córdoba, sur de Sucre, de Bolívar y en el centro y sur de Cesar. Probabilidad de tormentas eléctricas.</p> <p>VIERNES. Durante gran parte de la jornada se prevé cielo entre parcial y mayormente cubierto, desde las primeras horas de la mañana se estiman lluvia en Cesar, sectores de Bolívar, en la tarde y la noche son probables precipitaciones en Córdoba, Sucre, centro y sur de Bolívar, Magdalena y Cesar.</p>
ARCHIPIÉLAGO DE SAN ANDRÉS, PROVIDENCIA Y SANTA CATALINA	<p>JUEVES. Tanto en San Andrés como en Providencia cielo parcialmente cubierto y predominio de tiempo seco. Al finalizar la tarde son estimadas algunas precipitaciones en Providencia y tiempo seco en San Andrés. En la noche se estiman lluvias en Providencia y precipitaciones menos intensas en San Andrés.</p> <p>VIERNES. Desde las primeras horas de la jornada y hasta entrada la tarde son previstas lloviznas y/o lloviznas en el Archipiélago.</p>
MAR CARIBE	<p>JUEVES. Cielo entre parcial y mayormente nublado con lluvias especialmente en el centro y occidente de la zona marítima. En el resto del área tiempo seco.</p> <p>VIERNES. Se activarán lluvias al oriente del área marítima, de mayor intensidad se presentarán en el centro y occidente entre ligeras y moderadas en especial en cercanías al litoral.</p>

Planeando tu día?
Descarga YA y conoce...



Consúltalo a diario y únete a
la Cultura del Pronóstico del IDEAM

Disponible para  



PRONÓSTICO METEOROLÓGICO



Jueves 01 y viernes 02 de septiembre de 2016

REGIÓN	PRONÓSTICO
<p>ANDINA</p>	<p>JUEVES. En horas de la mañana cielo mayormente cubierto con lluvias sobre Antioquia, occidente de Santander, Caldas, Risaralda, Quindío, Valle, Tolima y de menor intensidad en sectores de Huila y Cauca. En la tarde son previstas precipitaciones en amplios sectores de Antioquia, Risaralda, Caldas, Santander, Norte de Santander, Valle y Tolima; lluvias menos intensas en Cundinamarca, Boyacá, occidente de Huila, Cauca y sectores de Nariño. Durante la noche se estima que las precipitaciones pierdan intensidad con respecto a la tarde, las de mayor intensidad se concentren en zonas de Santander, norte de Norte de Santander, Antioquia y en el occidente de Boyacá. Lloviznas en el norte y oriente de Cundinamarca y en el macizo colombiano.</p> <p>VIERNES. En la jornada se estiman lluvias fuertes sobre Antioquia, Santander, norte de Santander, Caldas, Risaralda; lluvias de menor intensidad en sectores de Boyacá y algunas zonas de Cundinamarca, sur de Huila y sobre el macizo colombiano. Las más fuertes se prevén durante la tarde y horas de la noche.</p>
<p>INSULAR PACÍFICA</p>	<p>JUEVES. En Gorgona son estimadas lluvias con posibilidad de tormentas eléctricas en las primeras horas de la jornada. En Malpelo entre parcial y mayormente nublado con lluvias dispersas y ligeras.</p> <p>VIERNES. Se estiman precipitaciones en Gorgona y Malpelo en las horas de la madrugada. El resto del día con condiciones parcial a mayormente nubladas y de baja cantidad de lluvias</p>
<p>PACÍFICA</p>	<p>JUEVES. En las horas de la mañana cielo mayormente cubierto con lluvias moderadas a fuertes especialmente en el centro y sur del Chocó, además en Valle, Cauca y norte de Nariño. En horas de la tarde se prevé mayor nubosidad en la región con lluvias, las de mayor intensidad en sectores de Chocó, Valle, Cauca; lluvias ligeras en Nariño. En horas de la noche se estima mayor nubosidad a lo largo de la región con precipitaciones en Chocó, norte de Nariño y Cauca.</p> <p>VIERNES. A lo largo de la jornada se estiman condiciones mayormente nubladas, se estima la presencia de lluvias en horas de la tarde y noche en sectores de Chocó, Cauca, Valle del Cauca y Nariño.</p>
<p>OCÉANO PACÍFICO</p>	<p>JUEVES. Nubosidad a lo largo de la jornada con lluvias y tormentas eléctricas en el centro y norte del área, especialmente en horas de la madrugada y tarde y en zonas aledañas a la costa Chocó y Valle del Cauca.</p> <p>VIERNES. En la jornada se prevé abundante nubosidad con presencia de lluvias las de mayor intensidad en la cuenca centro y norte del Pacífico, principalmente en horas de la noche, momento en que se espera se activen en el sur, sin embargo, serán de menor intensidad.</p>

Planeando tu día? Descarga YA y conoce...



Consúltalo a diario y únete a la Cultura del Pronóstico del IDEAM

Disponible para  



PRONÓSTICO METEOROLÓGICO



Jueves 01 y viernes 02 de septiembre de 2016

REGIÓN	PRONÓSTICO
<p>ORINOQUÍA</p>	<p>JUEVES. En la mañana se esperan precipitaciones moderadas en sectores del Meta, sur y oriente de Casanare y Arauca; lloviznas dispersas en Vichada. En horas de la tarde cielo entre parcial a mayormente cubierto en el área, se estiman lluvias en Meta, Casanare y norte de Vichada. En horas de la noche se pronostican lluvias en amplios sectores del centro y occidente de Meta, de Casanare y Arauca. Lluvias de menor intensidad sobre amplios sectores de Vichada.</p> <p>VIERNES. Se prevé cielo entre parcial a mayormente cubierto con precipitaciones en sectores del norte y oriente de Vichada, centro y occidente de Meta y amplios sectores de Casanare y Arauca, especialmente a mediados de la tarde y en horas de la noche. No se descartan lluvias ligeras al oriente de Arauca.</p>
<p>AMAZONÍA</p>	<p>JUEVES. En horas de la mañana se estiman entre parcial y mayormente nubosidad con lluvias ligeras en sectores de Vaupés, Guainía, de Caquetá y Guaviare. En horas de la tarde se mantendrán condiciones nubosas y las precipitaciones estarán en Amazonas, Caquetá, Vaupés, Putumayo, Guaviare y de Guainía con probabilidad de actividad eléctrica. En horas de la noche se disminuirán las intensidades en las precipitaciones, aunque continuarán y se presentarán lluvias en zonas del sur y oriente de Amazonas y Vaupés, sur de Guainía y Guaviare; al igual al occidente de Caquetá y Putumayo.</p> <p>VIERNES. Condiciones nubosas con lluvias al oriente y sur de la región, especialmente en horas de la tarde y la noche, en sectores de Amazonas, Vaupés, oriente de Caquetá y Guainía. Lluvias ligeras y/o llovizna sal occidente de Putumayo y Caquetá.</p>

Planeando tu día?
 Descarga YA y conoce...

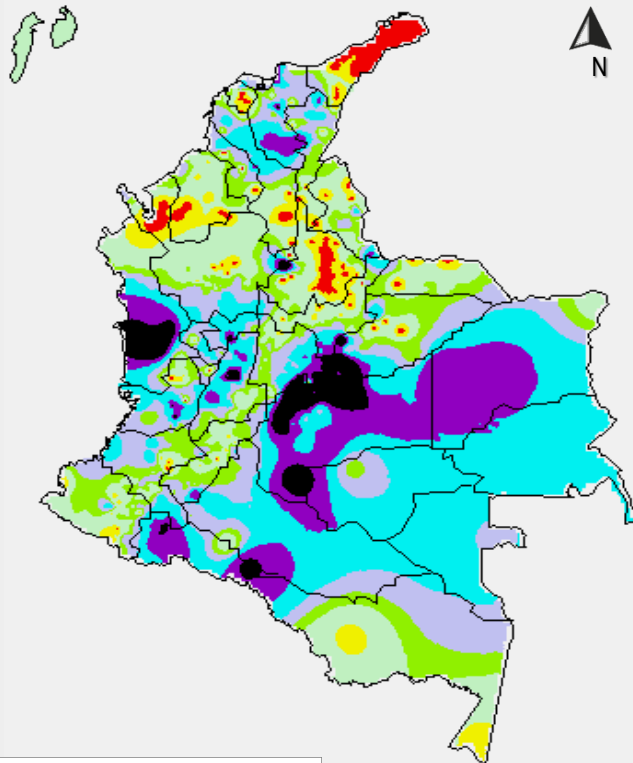


Consúltalo a diario y únete a
 la Cultura del Pronóstico del IDEAM

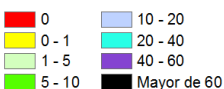
Disponible para  

MAPAS DE PRECIPITACIÓN

Precipitación diaria: desde las 7:00 a. m. del día miércoles 31 de agosto hasta las 07:00 a.m. del día jueves 01 de septiembre de 2016.

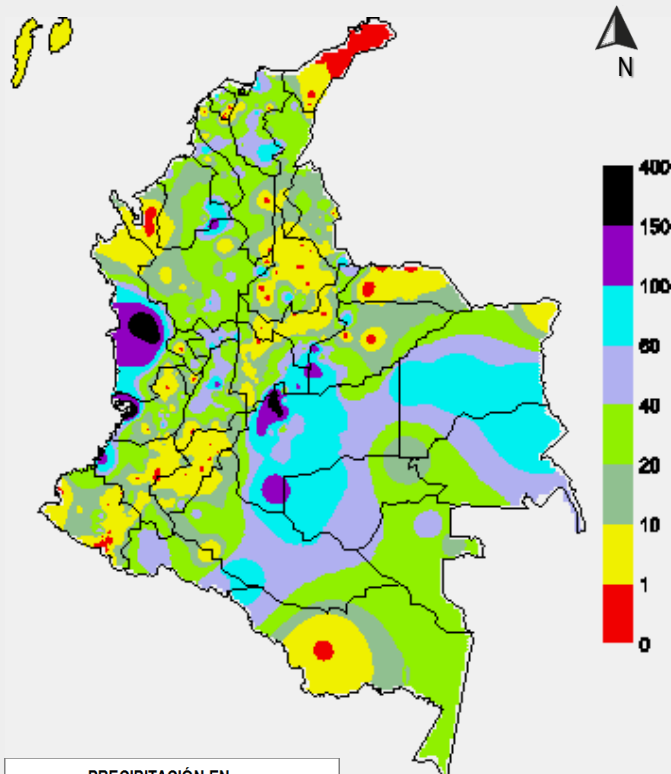


PRECIPITACIÓN EN mm

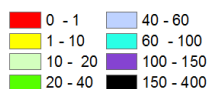


1 milímetro de precipitación equivale a 1 litro de lluvia por m²

Precipitación de los últimos 3 días: desde las 7:00 a.m. del día lunes 29 de agosto hasta las 7:00 a.m. del día jueves 01 de septiembre de 2016.



PRECIPITACIÓN EN mm



1 milímetro de precipitación equivale a 1 litro de lluvia por m²

ALERTAS VIGENTES E INFORMACIÓN ADICIONAL

Para mayor información sobre el pronóstico del estado del tiempo, informes técnicos diarios, comunicados especiales, mapas diarios de temperaturas máximas y mínimas e información diaria de precipitación se sugiere consultar los siguientes enlaces:

- [MAPA DIARIO DE TEMPERATURA MÁXIMA.](#)
- [MAPA DIARIO DE TEMPERATURA MÍNIMA.](#)
- [INFORMACIÓN DIARIA DE PRECIPITACIÓN Y TEMPERATURA DE LOS PRINCIPALES AEROPUERTOS DEL PAÍS.](#)
- [MOAICO MAPAS DE PRECIPITACIÓN DIARIA EN MILÍMETROS.](#)

ALERTAS POR NIVELES DE LOS RÍOS

REGIÓN ORINOQUIA	
SITIOS PARA LOS CUALES SE GENERA LA ALERTA	
ALERTA ROJA	NIVELES ALTOS EN EL RÍO INIRIDA A LA ALTURA DE PUERTO INIRIDA
	Se mantiene la tendencia de descenso; sin embargo, los valores aún están por encima de la cota de afectación, por lo cual se mantiene este nivel de alerta, especialmente en el municipio de Puerto Inírida-Guainía. El IDEAM mantiene la recomendación para que pobladores y autoridades locales de Gestión del Riesgo, continúen prestando atento seguimiento al comportamiento de los niveles y tomen las medidas pertinentes ante los impactos causados por el desbordamiento del río.

REGIÓN ORINOQUIA	
SITIOS PARA LOS CUALES SE GENERA LA ALERTA	
ALERTA NARANJA	CRECIENTE SÚBITA EN LOS NIVELES DE LOS RÍOS DEL PIEDEMENTE LLANERO
	Se mantiene la Alerta Naranja dadas las precipitaciones que persisten sobre la cuenca alta de los ríos Meta (Humea, Guacavia, Guatiquía, Guayuriba, Cusiana y Cravo Sur) y Guaviare (Ariari, Guejar y Guayabero), que registraron incremento súbito en la últimas horas, alcanzando valores altos, en el rango de los promedios históricos altos para la época. El IDEAM recomienda a la población en general y a las autoridades de Gestión del Riesgo tanto Local como Regional, mantener atento seguimiento al comportamiento de los ríos que descienden del piedemonte llanero.

ALERTAS POR NIVELES DE LOS RÍOS

REGIÓN CARIBE

SITIOS PARA LOS CUALES SE GENERA LA ALERTA

ALERTA NARANJA

INCREMENTO DE NIVEL EN EL RÍO ATRATO

Se registran continuos ascensos en el nivel del río Atrato, observado a la altura de Quibdó, igualmente, se prevé ascenso del nivel de este río aguas abajo, por el traslado de la onda de creciente. EL IDEAM mantiene la recomendación para que pobladores ribereños se mantengan atentos al comportamiento de los niveles del río.

REGIÓN CARIBE

SITIOS PARA LOS CUALES SE GENERA LA ALERTA

ALERTA AMARILLA

PROBABILIDAD DE INCREMENTOS SÚBITOS EN LOS RÍOS DEL GOLFO DE URABÁ

Se genera esta alerta debido a que persiste la probabilidad de lluvias fuertes sobre sectores del Golfo de Urabá, las cuales podrían generar incrementos súbitos significativos en los ríos de este sector como el Mulatos, León, Chigorodó, Carepa, Apartadó, Vijagüal, Zungo, Grande, Guadualito, Currulao y Turbo. El IDEAM recomienda a la población en general estar atentos al comportamiento de los niveles de los ríos del Golfo de Urabá.

ALERTAS POR NIVELES DE LOS RÍOS

REGIÓN ANDINA

SITIOS PARA LOS CUALES SE GENERA LA ALERTA

PROBABILIDAD DE CRECIENTES SÚBITAS EN LOS RÍOS DE ALTA MONTAÑA DEL DEPARTAMENTO DE ANTIOQUIA

Se mantiene esta alerta dadas las lluvias fuertes que se han presentado en el departamento de Antioquía, las cuales se prevé generen incrementos súbitos en ríos de alta pendiente, en especial los ríos San José, Tenche, El Bagre, Nechí, Taraza, Nare, entre otros. La recomendación se extiende para las quebradas y principales afluentes al río Cauca, en especial la quebrada La Liboriana y el río San Juan, al sur-occidente de Antioquia. El IDEAM recomienda a la población en general estar atentos ante la probabilidad de ocurrencia de crecientes súbitas en ríos de alta pendiente del departamento de Antioquia, dado que se pronóstica persistan las lluvias en la región.

ALERTA AMARILLA

SE PREVÉ CRECIENTES SÚBITAS EN LOS RÍOS DEL EJE CAFETERO

Se emite esta alerta debido a las lluvias de variada intensidad que se han presentado en el transcurso de la noche en el Eje Cafetero, por lo que se prevé crecientes súbitas en los niveles de los ríos Arma monitoreado en la estación Quitasueño (municipio de Aguadas, Caldas), Chinchiná monitoreado en la estación El Retiro (municipio de Palestina, Caldas), Risaralda monitoreado en la estación Puente Negro (municipio de Belalcázar, Caldas), río Otún monitoreado a la altura de la estación El Retén (municipio de Dos Quebradas y la ciudad de Pereira, Risaralda), La Vieja monitoreado en la estación El Alambrado (municipio de Caicedonia, Valle del Cauca) y río Mapa monitoreado en la estación La Bretaña (municipio de Apia, Risaralda). Se recomienda a los pobladores de las zonas ribereñas bajas estar atentos al comportamiento de estos ríos dado que se pronostica persistan las lluvias en la región. Igual recomendación se extiende para los ríos Sucio, Gualí, Lagunilla, Coello y Combeima, y Saldaña entre otros, en el departamento del Tolima.

ALERTAS POR AMENAZAS DE INCENDIOS DE LA COBERTURA VEGETAL

ALERTA ROJA:

Amenaza Alta o muy alta de ocurrencia de incendios de la cobertura vegetal en zonas de bosques, cultivos y pastos, localizados en los siguientes municipios y sectores aledaños:

ALERTA NARANJA:

Amenaza moderada de ocurrencia de incendios de la cobertura vegetal en zonas de bosques, cultivos y pastos, localizados en los siguientes municipios y sectores aledaños:

REGIÓN ANDINA

SITIOS PARA LOS CUALES SE GENERA LA ALERTA

ALERTA ROJA

CAUCA: Páez (Belalcázar), Popayán, Puracé (Coconuco), Silvia y Totoró.
HUILA: Agrado, Gigante, Íquira, Neiva, San Agustín, Tesalia y Yaguará.
NARIÑO: Funes, La Cruz, Samaniego y Tangua.
QUINDÍO: Salento.
TOLIMA: Ataco y Chaparral.
VALLE DEL CAUCA: Bolívar y Tuluá.

REGIÓN ANDINA

SITIOS PARA LOS CUALES SE GENERA LA ALERTA

ALERTA NARANJA

BOYACÁ: Ráquira y Tinjacá.
CAUCA: Bolívar, Cajibío, Caldono, Caloto, Corinto, El Tambo, Guachene, Inzá, Jambaló, Miranda, Morales, Padilla, Piendamó, Puerto Tejada, San Sebastián, Santa Rosa, Santander de Quilichao, Timbío, Toribío y Villa Rica.
CUNDINAMARCA: Girardot, La Vega, Lenguaque, Nariño, Nocaima, Pacho, Sasaima, Útica, Vergara y Villeta.
HUILA: Acevedo, Aipe, Algeciras, Altamira, Baraya, Colombia, Garzón, Guadalupe, Isnos, Nátaga, Paicol, Palermo, Pitalito, Saladoblanco, Santa María, Suaza, Tarqui, Tello, Teruel, Timaná y Villavieja.
NARIÑO: Ancuya, Buesaco, Chachaguí, Consacá, El Tablón, El Tambo, La Florida, Linares, Nariño, Pasto, San Bernardo, Sandoná, Túquerres y Yacuanquer.
RISARALDA: Belén de Umbría.
SANTANDER: Gámbita.
TOLIMA: Alpujarra, Alvarado, Coello, Dolores, Espinal, Guamo, Ibagué, Natagaima, Piedras, Planadas, Rioblanco, San Luis y Valle de San Juan.
VALLE DEL CAUCA: Buga, Cali, Candelaria, Dagua, El Cerrito, Florida, Ginebra, Jamundí, Palmira y Pradera.

ALERTAS POR AMENAZAS DE DESLIZAMIENTO

ALERTA ROJA:

Amenaza alta a muy alta por deslizamientos de tierra detonados por lluvias, localizados en los siguientes municipios:

ALERTA NARANJA:

Amenaza moderada por deslizamientos de tierra detonados por lluvias, localizados en los siguientes municipios:

REGIÓN CARIBE

	SITIOS PARA LOS CUALES SE GENERA LA ALERTA
ALERTA ROJA	BOLÍVAR: Cantagallo.

REGIÓN ANDINA

	SITIOS PARA LOS CUALES SE GENERA LA ALERTA
ALERTA ROJA	CUNDINAMARCA: Guayabetal

REGIÓN ANDINA

	SITIOS PARA LOS CUALES SE GENERA LA ALERTA
ALERTA NARANJA	BOYACÁ: Cubará, San Luis de Gaceno, Santa María, Almeida, Aquitania, Campohermoso, Macanal, Páez y Pachavita. CALDAS: Manzanares CUNDINAMARCA: Gutiérrez, Quetame, Gachalá, Medina, Paratebueno y Ubalá. NORTE DE SANTANDER: Chitagá y Toledo TOLIMA: Líbano

REGIÓN ORINOQUIA

	SITIOS PARA LOS CUALES SE GENERA LA ALERTA
ALERTA ROJA	META: Acacías, Guamal y Villavicencio

REGIÓN ORINOQUIA

	SITIOS PARA LOS CUALES SE GENERA LA ALERTA
ALERTA NARANJA	CASANARE: Chámeza, Monterrey, Recetor, Sabanalarga y Tauramena. META: Barranca de Upía, Cubarral, El Calvario, El Castillo, El Dorado, Lejanías, Mesetas, Restrepo, San Juanito y Uribe.

ALERTAS POR AMENAZAS DE DESLIZAMIENTO

ALERTA ROJA:

Amenaza alta a muy alta por deslizamientos de tierra detonados por lluvias, localizados en los siguientes municipios:

ALERTA NARANJA:

Amenaza moderada por deslizamientos de tierra detonados por lluvias, localizados en los siguientes municipios:

REGIÓN PACÍFICA

ALERTA ROJA

SITIOS PARA LOS CUALES SE GENERA LA ALERTA

CHOCÓ: Quibdó y Atrato (Yuto)

REGIÓN PACÍFICA

ALERTA NARANJA

SITIOS PARA LOS CUALES SE GENERA LA ALERTA

CHOCÓ: Alto Baudó (Pie de Pato), Bagadó, Bahía Solano (Mutis), Bajo Baudó (Pizarro), Bojayá (Bellavista), Cértegui, Condoto, El Cantón del San Pablo (Managrú), El Carmen, Istmina, Lloró, Medio Atrato (Beté), Medio Baudó (Boca de Pepé), Medio San Juan (Andagoya), Nóvita, Nuquí, Río Iró (Santa Rita), Río Quito (Paimadó), Tadó y Unión Panamericana (Animas).

VALLE DEL CAUCA: Buenaventura.

ALERTAS METEOMARINA

MAR CARIBE

SITIOS PARA LOS CUALES SE GENERA LA ALERTA

ALERTA AMARILLA	<p>POR PLEAMAR</p> <p>Hasta el próximo sábado 03 de septiembre del presente año, se espera una de las pleamares más significativas del mes en el litoral Caribe colombiano asociada con la marea astronómica, se recomienda a habitantes costeros estar atentos a la evolución del fenómeno.</p>
ALERTA AMARILLA	<p>POR TIEMPO LLUVIOSO</p> <p>En amplios sectores del occidente del mar Caribe nacional, incluido áreas de la zona insular del archipiélago de San Andrés y Providencia se prevén condiciones nubladas y lluvias con probabilidad de tormentas eléctricas y rachas de viento en algunos casos. Por lo anterior, se advierte a pescadores y usuarios de embarcaciones de poco calado consultar con las Capitanías de puerto en zonas de inminente tempestad.</p>

OCÉANO PACÍFICO

SITIOS PARA LOS CUALES SE GENERA LA ALERTA

ALERTA AMARILLA	<p>POR TIEMPO LLUVIOSO</p> <p>En amplios sectores del océano Pacífico nacional, se prevén condiciones lluviosas con tormentas eléctricas y rachas de viento en algunos casos. Por lo anterior, se advierte a pescadores y usuarios de embarcaciones de poco calado consultar con las Capitanías de puerto en zonas de inminente tempestad.</p>
ALERTA AMARILLA	<p>POR PLEAMAR</p> <p>Hasta el domingo 04 de septiembre del presente año, se espera una de las pleamares más significativas del mes en el litoral Pacífico colombiano asociada con la marea astronómica; por lo tanto, se recomienda a habitantes costeros estar atentos a la evolución del fenómeno.</p>

°C: grados Celsius

m: metros

mm: milímetros

msnm: metros sobre nivel del mar

Km/h: kilómetros por hora

HLC: hora local colombiana

GOES: Geostationary Operational Environmental Satellites (Satélite Geoestacionario Operacional Ambiental).

GOES-13 es el designado GOES-Este, localizado en 75° W sobre el ecuador geográfico.

PNN: Parque Nacional Natural

SFF: Santuario de Fauna y Flora



ALERTA ROJA. PARA TOMAR ACCIÓN Advierte a los sistemas de prevención y atención de desastres sobre la amenaza que puede ocasionar un fenómeno con efectos adversos sobre la población, el cual requiere la atención inmediata por parte de la población y de los cuerpos de atención y socorro. Se emite una alerta sólo cuando la identificación de un evento extraordinario indique la probabilidad de amenaza inminente y cuando la gravedad del fenómeno implique la movilización de personas y equipos, interrumpiendo el normal desarrollo de sus actividades cotidianas.



ALERTA NARANJA. PARA PREPARARSE Indica la presencia de un fenómeno. No implica amenaza inmediata y como tanto es catalogado como un mensaje para informarse y prepararse. El aviso implica vigilancia continua ya que las condiciones son propicias para el desarrollo de un fenómeno, sin que se requiera permanecer alerta.



ALERTA AMARILLA. PARA INFORMARSE Es un mensaje oficial por el cual se difunde información. Por lo regular se refiere a eventos observados, reportados o registrados y puede contener algunos elementos de pronóstico a manera de orientación. Por sus características pretéritas y futuras difiere del aviso y de la alerta, y por lo general no está encaminado a alertar sino a informar.

CONDICIONES NORMALES Indica que no existe ninguna clase de alerta para la región o zona mencionada.

OMAR FRANCO | Director General

CHRISTIAN EUSCÁTEGUI | Jefe Oficina del Servicio de Pronósticos y Alertas

Profesionales de Turno:

Hernando WILCHES, Juan BARRIOS, Sonia BERMÚDEZ, Mirovan SVERKO, Carlos PINZÓN, Mauricio TORRES y Alberto PARDO..

<http://www.ideam.gov.co>

Correos electrónicos: servicio@ideam.gov.co, alertas@ideam.gov.co

Calle 25D # 96B - 70, Piso 3. Bogotá, D.C., Colombia.

Teléfono: 3075625 Ext. 1334-1336.

Síganos en:

