

# INFORME TÉCNICO DIARIO Nº 233

El IDEAM comunica al Sistema Nacional de Gestión del Riesgo (SNGR) y al Sistema Nacional Ambiental (SINA).

Bogotá D. C., sábado 20 de agosto de 2016. Hora de actualización:  
12:25 p. m. HLC

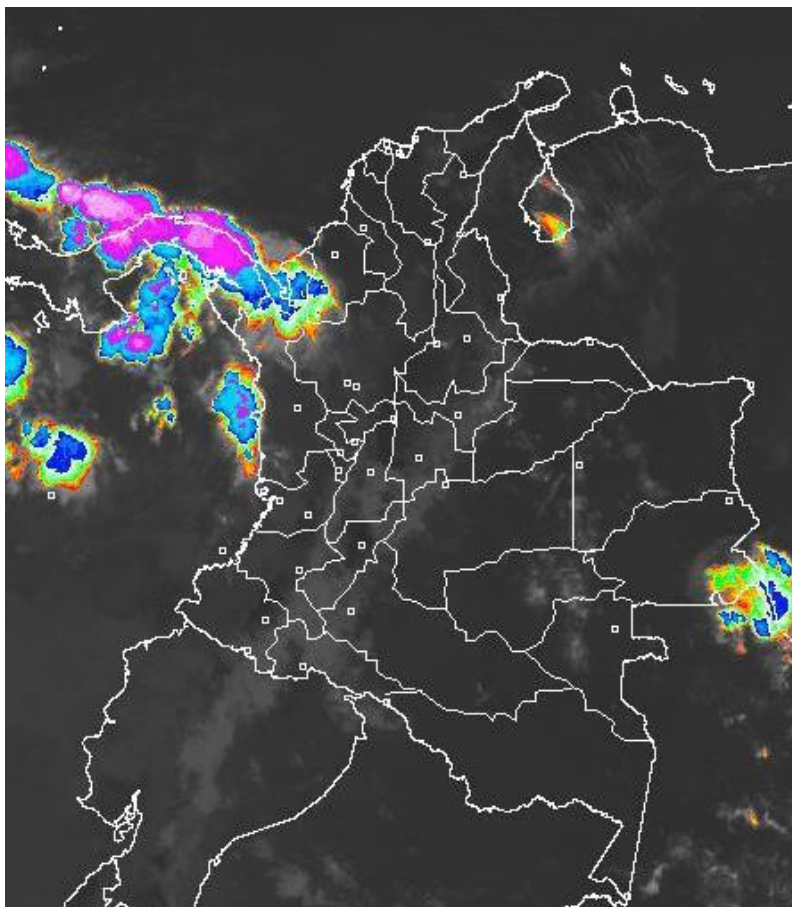


## CONDICIONES HIDROMETEOROLÓGICAS ACTUALES

En las primeras horas del día y durante la mañana se ha presentado cielo parcialmente cubierto con predominio de tiempo seco en gran parte del país. Aunque, lluvias de variada intensidad se presentaron sobre el norte y litoral de Chocó, Golfo de Urabá y sur de Córdoba. En la tarde, se prevé aumento de nubosidad sobre el territorio colombiano, las lluvias se espera se presenten sobre sectores de la región Caribe, norte de la Andina y norte y centro de la Pacífica.

## IMAGEN SATELITAL

Canal Infrarrojo | 20 de agosto de 2016 | Hora 8:15 a.m. HLC



Consulte todos los días el pronóstico del tiempo y las alertas hidrometeorológicas vigentes del IDEAM, en un formato de calidad. Alrededor de las 7:30 a. m. está a disposición del público en [www.ideam.gov.co](http://www.ideam.gov.co).

Se puede ver también en dispositivos móviles **AQUÍ**



# LO MÁS DESTACADO

ALERTA ROJA  
PARA TOMAR ACCIÓN

ALERTA NARANJA  
PARA PREPARARSE

ALERTA AMARILLA  
PARA INFORMARSE

## LLUVIAS

- En las últimas 24 horas se presentó descenso considerable de las precipitaciones, las cuales se concentraron en la región Pacífica. El mayor registro se presentó en el municipio de Buenaventura (Valle del Cauca), con 40.0 mm.

## ALERTA ROJA

- Por niveles altos en los ríos Inírida, Meta y Ariari. Sus niveles oscilan en el rango de muy altos, con registros muy próximos a las cotas de desbordamiento.
- Por amenaza alta de deslizamientos de tierra detonados por lluvias, en sectores inestables o de alta pendiente, localizados en municipios de los departamentos de Chocó, Cundinamarca y Meta.
- Por alta posibilidad de incendios de la cobertura vegetal en varios municipios de las regiones Caribe y Andina.

## ALERTA NARANJA

- Por amenaza moderada de deslizamientos de tierra detonados por lluvias, en sectores inestables o de alta pendiente, localizados en municipios de las regiones Andina, Orinoquia y Pacífica.
- Por niveles altos del río Güejar, Guacavía, Guatiquía y Orinoco.
- Por moderada posibilidad de incendios de la cobertura vegetal en varios municipios de las regiones Orinoquia, Caribe, Andina y Amazonía.
- Por viento y oleaje en el mar Caribe.

## ALERTA AMARILLA

- Por probabilidad de crecientes súbitas y/o niveles altos en los ríos Atrato y Cusiana.
- Por pleamar en el Océano Pacífico.

## NOTA ESPECIAL

- En la mañana de hoy se registraron temperaturas mínimas (por debajo de los 5 °C) en el altiplano Cundiboyacense las cuales se prevé vuelvan a ocurrir en horas de la madrugada del día domingo 21 de agosto.



# PRONÓSTICO CONDICIONES METEOROLÓGICAS ESPECIALES

## ÁREA DEL VOLCÁN GALERAS

Se estima que durante gran parte de la jornada se presente tiempo seco, aunque al finalizar el día se incrementará la nubosidad.

EL SERVICIO GEOLÓGICO COLOMBIANO reporta en nivel AMARILLO (III): CAMBIOS EN EL COMPORTAMIENTO DE LA ACTIVIDAD VOLCÁNICA. Lat: 1.55 Lon: -77.37

ELEVACIÓN (pies)	DIRECCIÓN	VELOCIDAD	
		NUDOS	Km/h
10,000	SURESTE	15 - 20	27 - 36
18,000	ESTE	10 - 15	18 - 27
24,000	SUROESTE	0 - 5	0 - 9
30,000	NOROESTE	5 - 10	9 - 18

## ÁREA DEL VOLCÁN NEVADO DEL HUILA

A lo largo de la jornada se estima cielo semicubierto con predominio de tiempo seco.

EL SERVICIO GEOLÓGICO COLOMBIANO reporta en nivel AMARILLO (III): CAMBIOS EN EL COMPORTAMIENTO DE LA ACTIVIDAD VOLCÁNICA. Lat: 2.92 Lon: -76.05

ELEVACIÓN (pies)	DIRECCIÓN	VELOCIDAD	
		NUDOS	Km/h
10,000	SURESTE	10 - 15	18 - 27
18,000	SURESTE	15 - 20	27 - 36
24,000	SUR	0 - 5	0 - 9
30,000	NOROESTE	5 - 10	9 - 18

## ÁREA DEL VOLCÁN CERRO MACHÍN

En las horas de la mañana se prevé tiempo seco. Después del mediodía se incrementará la nubosidad con baja probabilidad de lluvias.

EL SERVICIO GEOLÓGICO COLOMBIANO reporta en nivel AMARILLO (III): CAMBIOS EN EL COMPORTAMIENTO DE LA ACTIVIDAD VOLCÁNICA. Lat: 4.80 Lon: -75.62

ELEVACIÓN (pies)	DIRECCIÓN	VELOCIDAD	
		NUDOS	Km/h
10,000	SURESTE	5 - 10	9 - 18
18,000	SURESTE	15 - 20	27 - 36
24,000	ESTE	5 - 10	9 - 18
30,000	NOROESTE	5 - 10	9 - 18

## ÁREA DEL VOLCÁN NEVADO DEL RUIZ

Se estima que durante gran parte de la jornada se presente tiempo seco, aunque al finalizar el día se incrementará la nubosidad.

EL SERVICIO GEOLÓGICO COLOMBIANO reporta en nivel AMARILLO (III): CAMBIOS EN EL COMPORTAMIENTO DE LA ACTIVIDAD VOLCÁNICA. Lat: 4.89 Lon: -75.32

ELEVACIÓN (pies)	DIRECCIÓN	VELOCIDAD	
		NUDOS	Km/h
10,000	SURESTE	5 - 10	9 - 18
18,000	SURESTE	15 - 20	27 - 36
24,000	ESTE	5 - 10	9 - 18
30,000	NOROESTE	5 - 10	9 - 18

## ÁREA DEL COMPLEJO VOLCÁNICO CHILES-CERRO NEGRO DE

En la mañana y hasta entrada la tarde prevalecerán las condiciones secas, luego se advierten precipitaciones ligeras y dispersas.

EL SERVICIO GEOLÓGICO COLOMBIANO reporta en nivel AMARILLO (III): CAMBIOS EN EL COMPORTAMIENTO DE LA ACTIVIDAD VOLCÁNICA. Lat: 0.81-Lon: 77.93 Lat: 0.76 Lon: -77.95

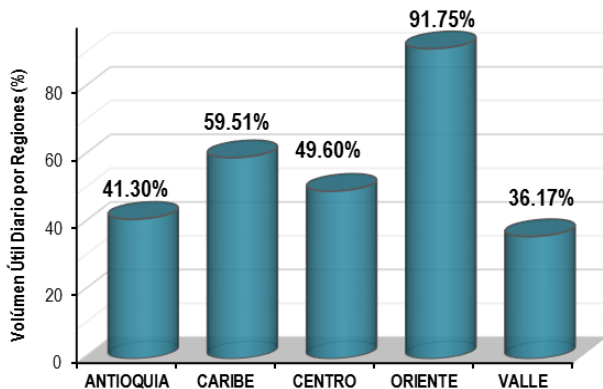
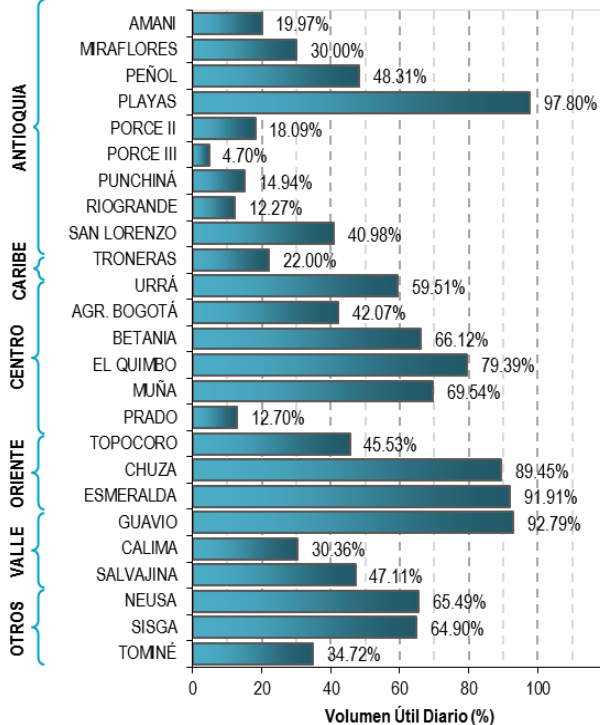
ELEVACIÓN (pies)	DIRECCIÓN	VELOCIDAD	
		NUDOS	Km/h
10,000	SURESTE	5 - 10	9 - 18
18,000	ESTE	10 - 15	18 - 27
24,000	SUROESTE	0 - 5	0 - 9
30,000	NORESTE	5 - 10	9 - 18

# ESTADO DE LOS EMBALSES

A continuación se relaciona el volumen útil diario de los principales embalses del país (expresado en porcentaje), de acuerdo con la información reportada por XM S.A. E.S.P en la siguiente dirección electrónica:

<http://ido.xm.com.co/ido/SitePages/hidrologia.aspx?q=reservas>

## VOLUMEN ÚTIL DIARIO EN LOS PRINCIPALES EMBALSES DEL PAÍS



Para estar informado diariamente de lo que pasa con el **pronóstico del tiempo y las alertas.**

Síguenos en Twitter  
@IDEAMColombia



## PRECIPITACIONES

A continuación se relacionan los municipios donde en las últimas 24 horas se registraron precipitaciones iguales o superiores a 20.0 mm.

DEPARTAMENTO	MUNICIPIO
ANTIOQUIA	Arboletes (25.0),
ATLANTICO	Candelaria (20.0),
CESAR	Valledupar (22.0),
CHOCO	Quibdó (30.0),
META	Restrepo (30.0), Cubarral (25.0),
NORTE DE SANTANDER	Sardinata (22.0),
PUTUMAYO	San Miguel (41.0), Puerto Caicedo (20.0),
SUCRE	Santiago De Tolú (24.0),
VALLE DEL CAUCA	Buenaventura (44.0),



Para estar informado diariamente de lo que pasa con el **pronóstico del tiempo y las alertas.**

Síguenos en Twitter  
**@IDEAMColombia**



## TEMPERATURAS MÁXIMAS

A continuación se relacionan los municipios donde en las últimas 24 horas se registraron temperaturas iguales o superiores a 35.0 °C.

DEPARTAMENTO	MUNICIPIO
<b>ATLANTICO</b>	Manatí (36.6),
<b>BOLIVAR</b>	María La Baja (36.8), Zambrano (35.8),
<b>CESAR</b>	Valledupar (38.0), Agustín Codazzi (36.6),
<b>CORDOBA</b>	Montería (35.0),
<b>CUNDINAMARCA</b>	Jerusalén (39.8),
<b>GUAVIARE</b>	San Jose del Guaviare (250 Km Oriente de S. del Guaviare) (35.8),
<b>HUILA</b>	Villavieja (37.6), Neiva (36.1),
<b>LA GUAJIRA</b>	Riohacha (Est. 12 Km al sur) (36.8), Urumita (36.6), Uribía (35.4), Maicao (35.0),
<b>MAGDALENA</b>	Pivijay (36.0),
<b>NORTE DE SANTANDER</b>	Cúcuta (35.2),
<b>SANTANDER</b>	Capitanejo (37.0), Puerto Parra (36.6),
<b>SUCRE</b>	San Benito Abad (36.8),
<b>TOLIMA</b>	Ambalema (40.0), Armero (39.8), Natagaima (39.4), Guamo (38.2), Flandes (37.6), Lérica (37.6), Valle De San Juan (37.6), Prado (37.4), Espinal (36.8), Saldaña (36.8), Ataco (35.4), Ibagué (35.2),



# PRONÓSTICO METEOROLÓGICO

Sábado 20 y Domingo 21 de agosto de 2016



REGIÓN	PRONÓSTICO
<b>SABANA DE BOGOTÁ</b>	<p><b>SÁBADO</b></p> <p>En la mañana se prevé cielo entre ligera y parcialmente cubierto con predominio de tiempo seco.</p> <p>En la tarde nubosidad variada con predominio de tiempo seco, salvo en áreas del oriente de la ciudad y de la sabana donde se advierten precipitaciones ligeras.</p> <p>En horas de la noche se espera persistan las condiciones secas con cielo seminublado.</p> <p><b>DOMINGO</b></p> <p>En gran parte de la jornada se prevé predominio de tiempo seco con cielo entre ligera y parcialmente cubierto.</p>
<b>CARIBE</b>	<p><b>SÁBADO</b></p> <p>En la mañana se estiman lluvias sobre el sur de Córdoba. En el resto de la región se prevé cielo ligeramente cubierto con condiciones de tiempo seco.</p> <p>En horas de la tarde se pronostican lluvias con posibilidad de tormentas eléctricas en áreas Córdoba, norte de Cesar, Magdalena y sur de La Guajira; lluvias menos fuertes sobre sectores de Bolívar.</p> <p>En la noche cielo mayormente nublado con precipitaciones de variada intensidad en sectores de Córdoba, Sucre, Bolívar, Cesar, Magdalena y en el sur de La Guajira. Posibilidad de tormentas eléctricas.</p> <p><b>DOMINGO</b></p> <p>En la mañana se prevé tiempo seco en gran parte de la región. Aunque, no se descartan lluvias en sectores de Córdoba. En horas de la tarde y noche, se estima un aumento de nubosidad, con lluvias sobre sectores de Córdoba, Sucre, Bolívar y no se descartan lloviznas en la Sierra Nevada de Santa Marta. El resto de la región con tiempo seco.</p>
<b>ARCHIPIÉLAGO DE SAN ANDRÉS, PROVIDENCIA Y SANTA CATALINA</b>	<p><b>SÁBADO</b></p> <p>En la mañana cielo entre ligera y parcialmente cubierto con tiempo seco.</p> <p>En horas de la tarde se estiman condiciones secas en el área.</p> <p>En la noche cielo mayormente cubierto con lluvias principalmente en San Andrés.</p> <p><b>DOMINGO</b></p> <p>En el archipiélago de San Andrés, Providencia y Santa Catalina se prevé cielo mayormente cubierto con lluvias a diferentes horas de la madrugada, tarde y noche. Alta posibilidad de actividad eléctrica.</p>
<b>MAR CARIBE</b>	<p><b>SÁBADO</b></p> <p>Cielo parcialmente cubierto con predominio de condiciones secas, salvo en el litoral del Urabá, Córdoba y en alta mar; donde se pronostican lluvias a diferentes horas. Probabilidad de tormentas eléctricas.</p> <p><b>DOMINGO</b></p> <p>En la mayor parte del Caribe nacional se prevé tiempo seco, excepto en sectores localizados en la costa de Urabá, Córdoba y mar adentro donde se advierten precipitaciones con probabilidad de tormentas eléctricas.</p>
<b>ANDINA</b>	<p><b>SÁBADO</b></p> <p>Durante la mañana, en gran parte de la región se prevé cielo entre ligera y parcialmente cubierto con predominio de tiempo seco. Aunque, sobre el noroccidente de Antioquia son previstas lluvias de variada intensidad.</p> <p>En horas de la tarde se estima cielo entre parcial y mayormente cubierto con lluvias sobre sectores de Antioquia y Santander; lluvias menos fuertes sobre Boyacá y oriente de Cundinamarca. En el resto de la región predominará el tiempo seco.</p> <p>En horas de la noche se prevé lluvias sobre sectores de Antioquia y Santander. En el resto de la región se espera predominio de tiempo seco con nubosidad variable.</p> <p><b>DOMINGO</b></p> <p>Durante la jornada se espera cielo entre ligera y parcialmente cubierto con predominio de tiempo seco en gran parte de la región. Sin embargo, al final de la tarde y en horas de la noche se estiman lluvias sobre sectores de Cundinamarca y Santander.</p>

Planeando tu día?  
Descarga YA y conoce...



Consúltalo a diario y únete a  
la Cultura del Pronóstico del IDEAM

Disponible para  



# PRONÓSTICO METEOROLÓGICO

Sábado 20 y Domingo 21 de agosto de 2016



REGIÓN	PRONÓSTICO
<b>INSULAR PACÍFICA</b>	<p><b>SÁBADO</b> En Malpelo es previsto que se registren lluvias en la tarde y primeras horas de la noche. Para Gorgona son estimadas precipitaciones en las primeras y últimas horas de la jornada.</p> <p><b>DOMINGO</b> Para Gorgona se estima tiempo seco con nubosidad variada. En Malpelo se estiman precipitaciones por la tarde.</p>
<b>PACÍFICA</b>	<p><b>SÁBADO</b> Para las primeras horas del día se estiman condiciones nubosas con precipitaciones en sectores de Chocó. En el resto de la región se prevé predominio de tiempo seco. En horas de la tarde cielo mayormente nublado con lluvias entre ligeras y moderadas en sectores de Chocó y sectores de Valle del Cauca; lluvias menos fuertes sobre Cauca, en Nariño predominio de condiciones secas. En la noche cielo mayormente cubierto con precipitaciones en sectores de Chocó y en el litoral de Valle del Cauca y Cauca. No se descarta actividad eléctrica.</p> <p><b>DOMINGO</b> Son previstas lluvias acompañadas de actividad eléctrica en zonas de Chocó, Cauca y Valle del Cauca, no se descartan lloviznas en Nariño.</p>
<b>OCEANO PACÍFICO</b>	<p><b>SÁBADO</b> En amplios sectores del centro norte del área oceánica se prevén lluvias durante la jornada con posibilidad en algunos casos de tormentas eléctricas, salvo en el suroccidente donde se estima tiempo seco.</p> <p><b>DOMINGO</b> Es previsto que se registren condiciones parcialmente cubiertas con precipitaciones en cercanías al litoral y lluvias más intensas y con posibilidad de descargas eléctricas mar adentro.</p>
<b>ORINOQUIA</b>	<p><b>SÁBADO</b> En la mañana se prevé tiempo seco en gran parte de la región. No se descarta mayor nubosidad y lloviznas sobre el piedemonte de Meta. Durante la tarde se espera cielo parcialmente cubierto con probabilidad de lluvias sobre el oriente de Vichada. En el resto de la región tiempo seco. Durante la noche se estima cielo parcialmente nublado con precipitaciones sobre sectores de Vichada. Condiciones secas en el resto de la zona.</p> <p><b>DOMINGO</b> En la región se prevé cielo entre parcial y mayormente nublado con lluvias a diferentes horas en áreas de Arauca, Vichada y occidente de Meta. Posibilidad de tormentas eléctricas.</p>
<b>AMAZONIA</b>	<p><b>SÁBADO</b> En horas de la mañana cielo parcialmente nublado con precipitaciones en sectores de Guainía. En el resto de la región tiempo seco. Para la tarde es previsto que se registren lluvias y/o lloviznas en zonas de Vaupés, Amazonas y Guainía. En horas de la noche se prevé cielo mayormente nublado con precipitaciones en el oriente de Guainía, Vaupés, Amazonas y en el piedemonte de Caquetá y Putumayo.</p> <p><b>DOMINGO</b> En la región se prevé cielo mayormente nublado con lluvias en áreas de Guaviare, Guainía, Caquetá, Putumayo, Vaupés y Amazonas. Alta posibilidad de descargas eléctricas.</p>

Planeando tu día?  
Descarga YA y conoce...



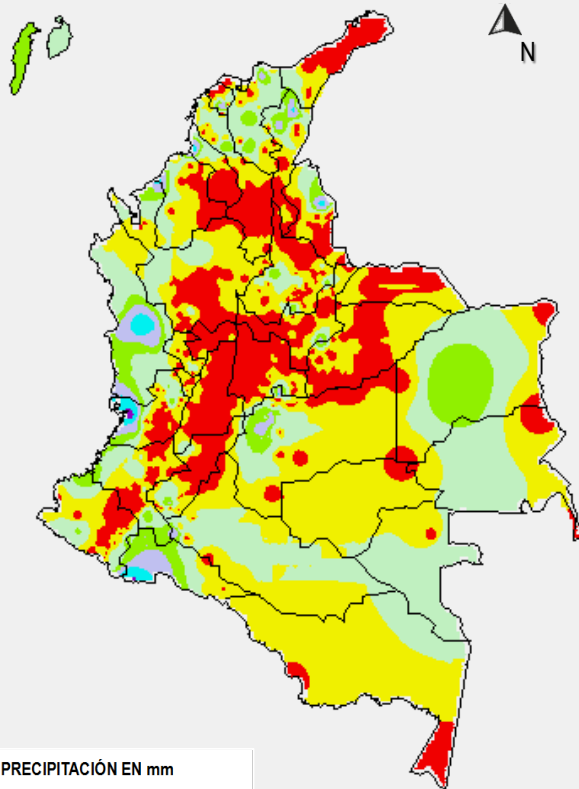
Consúltalo a diario y únete a  
la Cultura del Pronóstico del IDEAM

Disponible para  

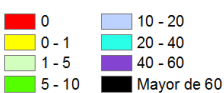


# MAPAS DE PRECIPITACIÓN

**Precipitación diaria:** desde las 7:00 a. m. del día viernes 19 de agosto hasta las 7:00 a.m. del día sábado 20 de agosto de 2016.

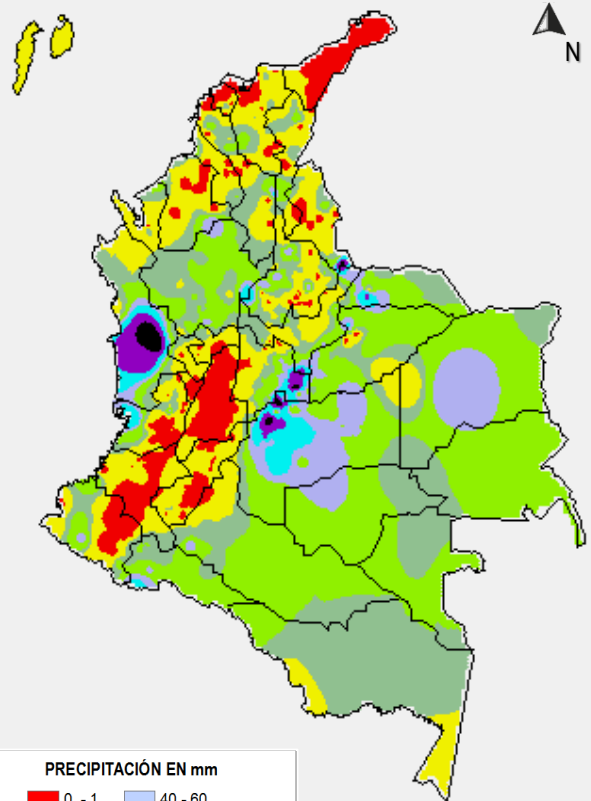


PRECIPITACIÓN EN mm

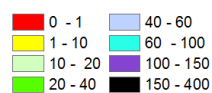


1 milímetro de precipitación equivale a 1 litro de lluvia por m<sup>2</sup>

**Precipitación de los últimos 3 días:** desde las 7:00 a. m. del día miércoles 17 de agosto hasta las 7:00 a. m. del día sábado 20 de agosto de 2016.



PRECIPITACIÓN EN mm



1 milímetro de precipitación equivale a 1 litro de lluvia por m<sup>2</sup>

## ALERTAS VIGENTES E INFORMACIÓN ADICIONAL

Para mayor información sobre el pronóstico del estado del tiempo, informes técnicos diarios, comunicados especiales, mapas diarios de temperaturas máximas y mínimas e información diaria de precipitación se sugiere consultar los siguientes enlaces:

- [MAPA DIARIO DE TEMPERATURA MÁXIMA.](#)
- [MAPA DIARIO DE TEMPERATURA MÍNIMA.](#)
- [INFORMACIÓN DIARIA DE PRECIPITACIÓN Y TEMPERATURA DE LOS PRINCIPALES AEROPUERTOS DEL PAÍS.](#)
- [MOAICO MAPAS DE PRECIPITACIÓN DIARIA EN MILÍMETROS.](#)



# ALERTAS POR NIVELES DE LOS RÍOS

## REGIÓN ORINOQUIA

### SITIOS PARA LOS CUALES SE GENERA LA ALERTA

#### NIVELES ALTOS EN EL RÍO INIRIDA A LA ALTURA DE PUERTO INIRIDA

Se mantiene la Alerta Roja en el río Inírida a la altura de la población de Puerto Inírida – Guainía, donde se han reportado afectaciones en algunas zonas urbanas de la población, se destaca que los niveles se encuentran estables pero superando las cotas de afectación. Aunque se espera que los niveles en los próximos días comiencen a descender el IDEAM mantiene la recomendación para que la población en general y autoridades locales de Gestión del Riesgo, mantengan atento seguimiento al comportamiento de los niveles y tomen las medidas pertinentes ante los impactos causados por las inundaciones del río.

#### NIVELES ALTOS EN EL RIO META LA ALTURA DE PUERTO LOPEZ

Continúan altos los niveles del río Meta, a la altura de la población de Puerto López - Meta. Se prevé que el nivel del río Meta reporte nuevamente ascenso por la persistencia de las lluvias que se han presentado sobre las cuencas aportantes de la parte alta, particularmente en las cuencas de los ríos Guacavía, Guayuriba y en especial el **Guatiquía**. El IDEAM mantiene la recomendación para que autoridades locales de Gestión del Riesgo y pobladores ribereños que se asientan a lo largo del río Meta tomen las medidas necesarias ante los impactos que pueda causar el nuevo incremento en los niveles, especialmente en los municipios de Puerto López y Cabuyaro en el departamento del Meta.

#### NIVELES ALTOS EN EL RÍO ARIARI

Se presentan niveles altos en el río Ariari que pueden ocasionar afectaciones en sectores ribereños bajos a lo largo del río Ariari. Por tanto, el IDEAM recomienda a las autoridades locales de Gestión del Riesgo y pobladores ribereños que se asientan a lo largo del río Ariari para que tomen las medidas pertinentes ante los impactos que puedan estar ocasionando estos incrementos de nivel.

**ALERTA  
ROJA**

# ALERTAS POR NIVELES DE LOS RÍOS

## REGIÓN ORINOQUIA

### SITIOS PARA LOS CUALES SE GENERA LA ALERTA

#### ALERTA NARANJA

#### NIVELES ALTOS EN EL RIO GUEJAR

Se presentan niveles altos en el río Guejar, afluente de la cuenca alta del río Guaviare. EL IDEAM recomienda a los pobladores ribereños permanecer muy atentos al comportamiento de los niveles de esta zona de la cuenca del río Guejar.

#### NIVELES ALTOS EN LOS RÍOS GUACAVIA Y GUATIQUIA

Se mantienen los niveles altos en los ríos Guacavía y Guatiquía, los cuales pueden ocasionar afectaciones en zonas ribereñas bajas que se encuentran en jurisdicción de los municipios de Cumaral y Villavicencio en el departamento del Meta . EL IDEAM recomienda a los pobladores ribereños permanecer muy atentos al comportamiento de los niveles de estos ríos.

#### NIVELES ALTOS EN EL RIO ORINOCO EN PUERTO CARREÑO

Persisten los niveles altos en el río Orinoco en Puerto Carreño - Vichada (población que queda ubicada justo en la confluencia entre los ríos Orinoco y Meta). EL IDEAM mantiene la recomendación para que autoridades locales de Gestión del Riesgo y pobladores ribereños tomen las medidas necesarias ante los impactos que puedan causar los altos niveles del río Orinoco, especialmente en el municipio de Puerto Carreño.

## REGIÓN ORINOQUIA

### SITIOS PARA LOS CUALES SE GENERA LA ALERTA

#### ALERTA AMARILLA

#### NIVELES ALTOS EN EL RIO CUSIANA

El río Cusiana presenta niveles en el rango alto con valores cercanos a las cotas críticas de afectación de los sectores más bajos en municipios como Pajarito, Yopal y Maní en Casanare. EL IDEAM mantiene el llamado de atención para que autoridades locales de Gestión del Riesgo y pobladores ribereños mantengan atento seguimiento al comportamiento del nivel.

## REGIÓN PACIFICA

### SITIOS PARA LOS CUALES SE GENERA LA ALERTA

#### ALERTA AMARILLA

#### NIVELES ALTOS EN EL RÍO ATRATO

Se presentan niveles altos en el río Atrato particularmente a la altura del municipio de Quibdó (Chocó). EL IDEAM mantiene la recomendación para que pobladores ribereños se mantengan atentos al comportamiento de los niveles del río.

# ALERTAS POR AMENAZAS DE INCENDIOS DE LA COBERTURA VEGETAL

**ALERTA ROJA:**

Amenaza Alta o muy alta de ocurrencia de incendios de la cobertura vegetal en zonas de bosques, cultivos y pastos, localizados en los siguientes municipios y sectores aledaños:

**ALERTA NARANJA:**

Amenaza moderada de ocurrencia de incendios de la cobertura vegetal en zonas de bosques, cultivos y pastos, localizados en los siguientes municipios y sectores aledaños:

REGIÓN CARIBE	
ALERTA ROJA	SITIOS PARA LOS CUALES SE GENERA LA ALERTA
	<p><b>LA GUAJIRA:</b> Albania, Barrancas, Hato Nuevo, Maicao, Manaure y Uribia.</p> <p><b>MAGDALENA:</b> El Retén, Puebloviejo y Santa Marta.</p>

REGIÓN CARIBE	
ALERTA NARANJA	SITIOS PARA LOS CUALES SE GENERA LA ALERTA
	<p><b>ATLÁNTICO:</b> Tubará, Barranquilla, Luruaco, Puerto Colombia y Repelón</p> <p><b>BOLÍVAR:</b> Magangué, Santa Rosa, Turbaco y Villanueva.</p> <p><b>CESAR:</b> El Paso y Chimichagua.</p> <p><b>SUCRE:</b> San Benito Abad.</p>



# ALERTAS POR AMENAZAS DE INCENDIOS DE LA COBERTURA VEGETAL

## ALERTA ROJA:

Amenaza Alta o muy alta de ocurrencia de incendios de la cobertura vegetal en zonas de bosques, cultivos y pastos, localizados en los siguientes municipios y sectores aledaños:

## ALERTA NARANJA:

Amenaza moderada de ocurrencia de incendios de la cobertura vegetal en zonas de bosques, cultivos y pastos, localizados en los siguientes municipios y sectores aledaños:

## REGIÓN ANDINA

### SITIOS PARA LOS CUALES SE GENERA LA ALERTA

**BOYACÁ:** Buenavista, Duitama, Maripí, Paipa y Ráquira..

**CALDAS:** Aranzazu, Filadelfia, La Merced, Manizales, Neira, Salamina, Villamaria y Marquetalia.

**CAUCA:** Bolívar, Cajibío, Caldono, Caloto, Corinto, El Tambo, Guachene, Jambaló, La Sierra, La Vega, Miranda, Morales, Padilla, Páez (Belalcázar), Piendamó, Popayán, Puracé (Coconuco), Rosas, San Sebastián, Santander del Quilichao, Silvia, Sotará (Paispamba), Timbío, Toribío, Totoró y Villa Rica.

**CUNDINAMARCA:** Agua del Dios, Chaguaní, Fúquene, Girardot, Guachetá, Guaduas, La Vega, Nariño, Nilo, Nocaima, Ricaurte, Sasaima, Vianí y Villeta..

**HUILA:** Agrado, Aipe, Algeciras, Altamira, Baraya, Colombia, Elías, Garzón, Gigante, Guadalupe, Íquira, La Plata, Nátaga, Neiva, Paicol, Pital, Tarqui, Tello, Teruel, Tesalia, Timaná, Villavieja y Yaguará.

**NARIÑO:** Albán (San José), Ancuya, Arboleda (Berruecos), Belén, Buesaco, Chachaguí, Colón (Génova), Consacá, El Peñol, El Tablón, El Tambo, Funes, Gaitarilla, Imués, La Cruz, La Florida, La Llanada, La Unión, Linares, Los Andes (Sotomayor), Mallama (Piedrancha), Nariño, Ospina, Pasto, Providencia, Samaniego, San Bernardo, San Lorenzo, San Pedro del Cartago (Cartago), Sandoná, Santa Cruz (Guachavés), Sapuyes, Taminango, Tangua, Túquerres y Yacuanquer.

**NORTE DE SANTANDER:** Cúcuta, Los Patios, Pamplona, San Cayetano y Villa Caro.

**QUINDÍO:** Buenavista, Calarcá, Córdoba, Génova, La Tebaida, Pijao y Salento.

**RISARALDA:** Guática, Quinchía.

**TOLIMA:** Alpujarra, Alvarado, Anzoátegui, Ataco, Cajamarca, Carmen del Apicalá, Chaparral, Coello, Coyaima, Cunday, Dolores, Espinal, Flandes, Guamo, Ibagué, Melgar, Murillo, Natagaima, Ortega, Piedras, Planadas, Prado, Purificación, Rioblanco, Roncesvalles, Rovira, Saldaña, San Luis, Suárez, Valle del San Juan y Villarrica.

**VALLE DEL CAUCA:** Bolívar, Buga, Cali, Candelaria, El Cerrito, Florida, Ginebra, Guacarí, Jamundí, Palmira, Pradera, Tuluá, Vijes y Yumbo.

ALERTA ROJA

# ALERTAS POR AMENAZAS DE INCENDIOS DE LA COBERTURA VEGETAL

## ALERTA ROJA:

Amenaza Alta o muy alta de ocurrencia de incendios de la cobertura vegetal en zonas de bosques, cultivos y pastos, localizados en los siguientes municipios y sectores aledaños:

## ALERTA NARANJA:

Amenaza moderada de ocurrencia de incendios de la cobertura vegetal en zonas de bosques, cultivos y pastos, localizados en los siguientes municipios y sectores aledaños:

## REGIÓN ANDINA

### SITIOS PARA LOS CUALES SE GENERA LA ALERTA

#### ALERTA NARANJA

**ANTIOQUIA:** Apartadó y Turbo.

**CALDAS:** Riosucio y Supia.

**CAUCA:** Buenos Aires, Puerto Tejada, Santa Rosa y Suárez.

**CUNDINAMARCA:** Simijaca y Susa.

**HUILA:** San Agustín y Suaza.

**QUINDÍO:** Circasia y Quimbaya.

**TOLIMA:** Santa Isabel y Villahermosa.

**VALLE DEL CAUCA:** Alcalá, Caicedonia, Cartago, La Cumbre, Sevilla y Yotoco.

*Especial atención en los Parques Nacionales Naturales Puracé, Nevado del Huila, Los Farallones de Cali, Galeras e Iguaque.*

## REGIÓN ORINOQUÍA

### SITIOS PARA LOS CUALES SE GENERA LA ALERTA

#### ALERTA NARANJA

**META:** La Macarena y Uribe.

*Especial atención en el Parque Nacional Natural Sierra de la Macarena.*

## REGIÓN AMAZÓNICA

### SITIOS PARA LOS CUALES SE GENERA LA ALERTA

#### ALERTA NARANJA

**CAQUETÁ:** El Doncello, El Paujil, Florencia, Puerto Rico y San Vicente del Caguán.

*Especial atención en el Parque Nacional Natural Cordillera de Los Picachos.*

# ALERTAS POR AMENAZAS DE DESLIZAMIENTO

**ALERTA ROJA:**

Amenaza alta a muy alta por deslizamientos de tierra detonados por lluvias, localizados en los siguientes municipios:

**ALERTA NARANJA:**

Amenaza moderada por deslizamientos de tierra detonados por lluvias, localizados en los siguientes municipios:

## REGIÓN ANDINA

### SITIOS PARA LOS CUALES SE GENERA LA ALERTA

**ALERTA ROJA**

**CUNDINAMARCA:** Guayabetal, Quetame, Ubalá. Gachalá y Paratebueno

## REGIÓN ANDINA

### SITIOS PARA LOS CUALES SE GENERA LA ALERTA

**ALERTA NARANJA**

**ANTIOQUIA:** Cocorná, San Francisco y San Luis .  
**BOYACÁ:** Chivor, San Luis de Gaceno y Santa María.  
**CUNDINAMARCA:** Gutiérrez y Medina.  
**NORTE DE SATANDER:** Chitagá y Toledo.

## REGIÓN ORINOQUIA

### SITIOS PARA LOS CUALES SE GENERA LA ALERTA

**ALERTA ROJA**

**META:** Acacías, Cubarral y Villavicencio.

## REGIÓN ORINOQUIA

### SITIOS PARA LOS CUALES SE GENERA LA ALERTA

**ALERTA NARANJA**

**ARAUCA:** Tame  
**META:** Cumaral, El Calvario, El Castillo, El Dorado, Guamal, Lejanías, Mesetas, Restrepo, San Juan de Arama y San Juanito.  
**CASANARE:** Aguazul.



# ALERTAS POR AMENAZAS DE DESLIZAMIENTO

**ALERTA ROJA:**

Amenaza alta a muy alta por deslizamientos de tierra detonados por lluvias, localizados en los siguientes municipios:

**ALERTA NARANJA:**

Amenaza moderada por deslizamientos de tierra detonados por lluvias, localizados en los siguientes municipios:

## REGIÓN PACÍFICA

### SITIOS PARA LOS CUALES SE GENERA LA ALERTA

**ALERTA ROJA**

**CHOCÒ:** Cértegui y Lloró.

## REGIÓN PACÍFICA

### SITIOS PARA LOS CUALES SE GENERA LA ALERTA

**ALERTA NARANJA**

**CHOCÓ:** Alto Baudó (Pie de Pato), Atrato (Yuto), Bagadó , Bajo Baudó (Pizarro), Condoto, El Cantón del San Pablo (Managrù), El Carmen, Istmina, Medio Atrato (Betè), Medio Baudó (Boca de Pepè), Medio San Juan (Andagoya), Nuquí, Quibdó , Río Iró (Santa Rita), Río Quito (Paimadó), Tadó y Unión Panamericana ( Animas).

**VALLE DEL CAUCA:** Buenaventura

# ALERTAS METEOMARINA

<b>MAR CARIBE</b>	
<b>SITIOS PARA LOS CUALES SE GENERA LA ALERTA</b>	
<b>ALERTA NARANJA</b>	<p><b>POR VIENTO Y OLEAJE:</b></p> <p>En el centro y oriente del mar Caribe colombiano, se estiman condiciones de amenaza por cuenta del viento que se espera oscile entre los 25 y 30 nudos y probabilidad de rachas mayores. El oleaje alcanzará valores entre los 3.0 y 4.0 metros de altura. Por lo anterior, se recomienda a pescadores y usuarios de embarcaciones de poco calado consultar con las Capitanías de puerto antes de zarpar.</p>

<b>OCÉANO PACÍFICO</b>	
<b>SITIOS PARA LOS CUALES SE GENERA LA ALERTA</b>	
<b>ALERTA AMARILLA</b>	<p><b>POR PLEAMAR:</b></p> <p>Hasta el próximo 24 de agosto del año en curso, se registrará una de las pleamars más significativas del mes en el litoral Pacífico colombiano. Por esta razón, se recomienda a los habitantes costeros estar atentos a la evolución de este fenómeno.</p>

°C: grados Celsius

m: metros

mm: milímetros

msnm: metros sobre nivel del mar

Km/h: kilómetros por hora

HLC: hora local colombiana

GOES: Geostationary Operational Environmental Satellites (Satélite Geoestacionario Operacional Ambiental).

GOES-13 es el designado GOES-Este, localizado en 75° W sobre el ecuador geográfico.

PNN: Parque Nacional Natural

SFF: Santuario de Fauna y Flora



**ALERTA ROJA. PARA TOMAR ACCIÓN** Advierte a los sistemas de prevención y atención de desastres sobre la amenaza que puede ocasionar un fenómeno con efectos adversos sobre la población, el cual requiere la atención inmediata por parte de la población y de los cuerpos de atención y socorro. Se emite una alerta sólo cuando la identificación de un evento extraordinario indique la probabilidad de amenaza inminente y cuando la gravedad del fenómeno implique la movilización de personas y equipos, interrumpiendo el normal desarrollo de sus actividades cotidianas.



**ALERTA NARANJA. PARA PREPARARSE** Indica la presencia de un fenómeno. No implica amenaza inmediata y como tanto es catalogado como un mensaje para informarse y prepararse. El aviso implica vigilancia continua ya que las condiciones son propicias para el desarrollo de un fenómeno, sin que se requiera permanecer alerta.



**ALERTA AMARILLA. PARA INFORMARSE** Es un mensaje oficial por el cual se difunde información. Por lo regular se refiere a eventos observados, reportados o registrados y puede contener algunos elementos de pronóstico a manera de orientación. Por sus características pretéritas y futuras difiere del aviso y de la alerta, y por lo general no está encaminado a alertar sino a informar.

**CONDICIONES NORMALES** Indica que no existe ninguna clase de alerta para la región o zona mencionada.

**OMAR FRANCO** | Director General

**CHRISTIAN EUSCÁTEGUI** | Jefe Oficina del Servicio de Pronósticos y Alertas

Profesionales de Turno:

Nelsy VERDUGO, Sonia BERMÚDEZ, María I. CUBILLOS, Claudia TORRES y Laura MACÍAS.

<http://www.ideam.gov.co>

Correos electrónicos: [servicio@ideam.gov.co](mailto:servicio@ideam.gov.co), [alertas@ideam.gov.co](mailto:alertas@ideam.gov.co)

Calle 25D # 96B - 70, Piso 3. Bogotá, D.C., Colombia.

Teléfono: 3075625 Ext. 1334-1336.

Síguenos en:

