

INFORME TÉCNICO DIARIO Nº 231

El IDEAM comunica al Sistema Nacional de Gestión del Riesgo (SNGR) y al Sistema Nacional Ambiental (SINA).

Bogotá D. C., jueves 18 de agosto de 2016. Hora de actualización:
11:37 a. m. HLC

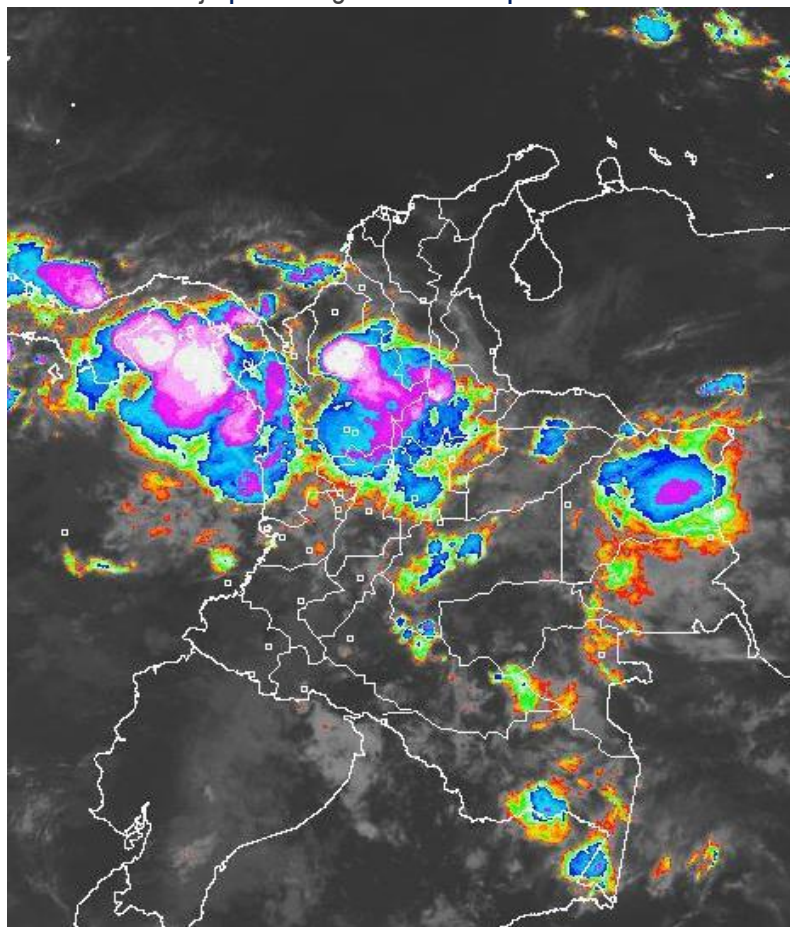


CONDICIONES HIDROMETEOROLÓGICAS ACTUALES

En las últimas horas se han registrado condiciones mayormente cubiertas con lluvias acompañadas de tormentas eléctricas en varias zonas de Córdoba, Chocó, Antioquia, Cundinamarca, Santander y en el occidente de Meta, Casanare y Arauca. Para las siguientes horas se estima que continúen las precipitaciones; las más intensas en las regiones Pacífica, norte de la Andina, centro y norte de la Orinoquía y en el occidente de la Caribe.

IMAGEN SATELITAL

Canal Infrarrojo | 18 de Agosto de 2016 | Hora 6:15 a.m. HLC



Consulte todos los días el pronóstico del tiempo y las alertas hidrometeorológicas vigentes del IDEAM, en un formato de calidad. Alrededor de las 7:30 a. m. está a disposición del público en www.ideam.gov.co.

Se puede ver también en dispositivos móviles **AQUÍ**





LO MÁS DESTACADO

LLUVIAS

- En las últimas 24 horas se presentó incremento importante de las precipitaciones, las cuales se concentraron al norte de la región Orinoquia y en sectores aislados de la Pacífica. El mayor registro se presentó en el municipio de **Lloró (Chocó)**, con **198.4 mm**. Se destaca que el día de ayer ha sido el más lluvioso en el transcurso del mes de agosto. El registro de 160.0 m. en Villavicencio (Meta) es el máximo histórico absoluto para el mes de agosto.

ALERTA ROJA

- Por niveles altos en los ríos Inírida , Orinoco, Meta , Guatiquía, Guacavía y Guayuriba. Sus niveles oscilan en el rango de muy altos, con registros muy próximos a las cotas de desbordamiento.
- Por amenaza alta de deslizamientos de tierra detonados por lluvias, en sectores inestables o de alta pendiente, localizados en municipios de las regiones Andina , Pacíficay Orinoquía.
- Por alta posibilidad de incendios de la cobertura vegetal en varios municipios de las regiones Caribe y Andina.

ALERTA NARANJA

- Por amenaza moderada de deslizamientos de tierra detonados por lluvias, en sectores inestables o de alta pendiente, localizados en municipios de las regiones Andina y Pacífica.
- Por niveles altos del río Meta, especialmente en zonas del piedemonte llanero.
- Por moderada posibilidad de incendios de la cobertura vegetal en varios municipios de las regiones Orinoquia, Caribe, Andina y Amazonía.
- Por viento y oleaje en el mar Caribe.

ALERTA AMARILLA

- Por probabilidad de crecientes súbitas en los ríos de montaña en los departamentos de Santander y Norte de Santander. Igualmente para varias corrientes vertientes al Golfo de Urabá .
- Por tiempo lluvioso y pleamar en el Océano Pacífico.

PRONÓSTICO CONDICIONES METEOROLÓGICAS ESPECIALES

ÁREA DEL VOLCÁN GALERAS

En la mañana y hasta entrada la tarde pesistirán las condiciones secas, luego se advierten precipitaciones ligeras y dispersas.

EL SERVICIO GEOLÓGICO COLOMBIANO reporta en nivel AMARILLO (III): CAMBIOS EN EL COMPORTAMIENTO DE LA ACTIVIDAD VOLCÁNICA. Lat: 1.55 Lon: -77.37

ELEVACIÓN (pies)	DIRECCIÓN	VELOCIDAD	
		NUDOS	Km/h
10,000	SURESTE	10 - 15	18 - 27
18,000	ESTE	15 - 20	27 - 36
24,000	SURESTE	5 - 10	9 - 18
30,000	ESTE	15 - 20	27 - 36

ÁREA DEL VOLCÁN NEVADO DEL HUILA

Cielo entre parcialmente cubierto y cubierto con lluvias a diferentes horas.

EL SERVICIO GEOLÓGICO COLOMBIANO reporta en nivel AMARILLO (III): CAMBIOS EN EL COMPORTAMIENTO DE LA ACTIVIDAD VOLCÁNICA. Lat: 2.92 Lon: -76.05

ELEVACIÓN (pies)	DIRECCIÓN	VELOCIDAD	
		NUDOS	Km/h
10,000	SURESTE	0 - 5	0 - 9
18,000	ESTE	15 - 20	27 - 36
24,000	ESTE	15 - 20	27 - 36
30,000	NORESTE	10 - 15	18 - 27

ÁREA DEL VOLCÁN CERRO MACHÍN

En el área se espera abundante nubosidad con lluvias ligeras de carácter intermitente.

EL SERVICIO GEOLÓGICO COLOMBIANO reporta en nivel AMARILLO (III): CAMBIOS EN EL COMPORTAMIENTO DE LA ACTIVIDAD VOLCÁNICA. Lat: 4.80 Lon: -75.62

ELEVACIÓN (pies)	DIRECCIÓN	VELOCIDAD	
		NUDOS	Km/h
10,000	SURESTE	5 - 10	9 - 18
18,000	ESTE	10 - 15	18 - 27
24,000	ESTE	10 - 15	18 - 27
30,000	ESTE	10 - 15	18 - 27

ÁREA DEL VOLCÁN NEVADO DEL RUIZ

A lo largo de la jornada se pronostican condiciones nubosas con precipitaciones entre ligeras y moderadas.

EL SERVICIO GEOLÓGICO COLOMBIANO reporta en nivel AMARILLO (III): CAMBIOS EN EL COMPORTAMIENTO DE LA ACTIVIDAD VOLCÁNICA. Lat: 4.89 Lon: -75.32

ELEVACIÓN (pies)	DIRECCIÓN	VELOCIDAD	
		NUDOS	Km/h
10,000	SURESTE	5 - 10	9 - 18
18,000	ESTE	10 - 15	18 - 27
24,000	ESTE	10 - 15	18 - 27
30,000	ESTE	10 - 15	18 - 27

ÁREA DEL COMPLEJO VOLCÁNICO CHILES-CERRO NEGRO DE

En el área se espera abundante nubosidad con lluvias ligeras de carácter intermitente.

EL SERVICIO GEOLÓGICO COLOMBIANO reporta en nivel AMARILLO (III): CAMBIOS EN EL COMPORTAMIENTO DE LA ACTIVIDAD VOLCÁNICA. Lat: 0.81-Lon:77.93 Lat: 0.76 Lon: -77.95

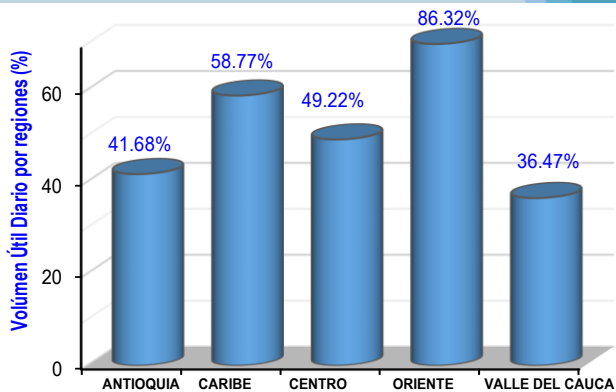
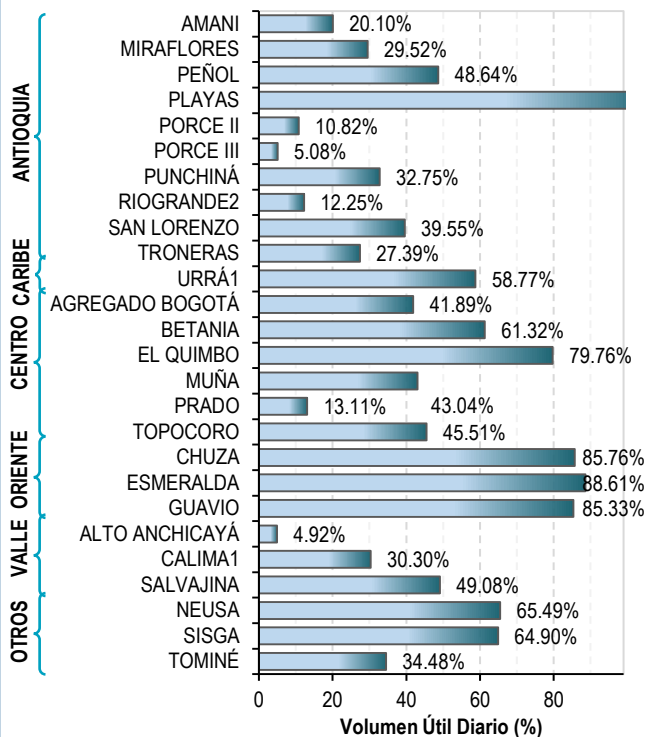
ELEVACIÓN (pies)	DIRECCIÓN	VELOCIDAD	
		NUDOS	Km/h
10,000	SURESTE	0 - 5	0 - 9
18,000	ESTE	20 - 25	36 - 45
24,000	OESTE	0 - 5	0 - 9
30,000	NORESTE	10 - 15	18 - 27

ESTADO DE LOS EMBALSES

A continuación se relaciona el volumen útil diario de los principales embalses del país (expresado en porcentaje), de acuerdo con la información reportada por XM S.A. E.S.P en la siguiente dirección electrónica:

<http://ido.xm.com.co/ido/SitePages/hidrologia.aspx?q=reservas>

VOLÚMEN ÚTIL DIARIO EN LOS PRINCIPALES EMBALSES DEL PAÍS



Para estar informado diariamente de lo que pasa con el pronóstico del tiempo y las alertas.

Síguenos en Twitter @IDEAMColombia



PRECIPITACIONES

A continuación se relacionan los municipios donde en las últimas 24 horas se registraron precipitaciones iguales o superiores a 40.0 mm.

DEPARTAMENTO	MUNICIPIO
BOYACÁ	San Luis de Gaceno (85.9), Macanal (51.6).
CAQUETÁ	Valparaíso (40.0).
CASANARE	Támara (40.6).
CUNDINAMARCA	Guayabetal (140.0), Gachalá (110.05), Medina (79.0).
CHOCÓ	Lloró (198.4), Quibdó (116.6), Istmina (108.5).
GUAINÍA	Puerto Inírida (35.0).
META	Villavicencio (160.0), Cubarral (127.0), El Dorado (105.0), San Juan de Arama (83.0), Guamal (79.0), Vistahermosa (70.0), San Martín (62.0), Granada (48.0).
NORTE DE SANTANDER	Toledo (130.0).
SANTANDER	Puerto Parra (56.5), Barrancabermeja (41.5).
VALLE DEL CAUCA	Buenaventura (54.0), Tuluá (45.3).
VICHADA	Cumaribo (48.0).

Para estar informado diariamente de lo que pasa con el **pronóstico del tiempo y las alertas.**

Síguenos en Twitter
@IDEAMColombia



TEMPERATURAS MÁXIMAS

A continuación se relacionan los municipios donde en las últimas 24 horas se registraron temperaturas iguales o superiores a 35.0 °C.

DEPARTAMENTO	MUNICIPIO
ANTIOQUIA	Valparaíso (37.8).
BOLÍVAR	El Guamo (39.0), Zambrano (38.0), Carmen de Bolívar (37.0), Pinillos (36.6), María La Baja (36.2), Arjona (35.4).
CESAR	Valledupar (39.3), Codazzi (36.2).
CÓRDOBA	Montería (35.6).
CUNDINAMARCA	Jerusalén (38.8)
HUILA	Villavieja (36.6).
LA GUAJIRA	Manaure (39.0), Riohacha (37.6), Hato Nuevo (36.4), Uribia (35.6), Maicao (35.4).
MAGDALENA	Santa Marta (36.8)
NORTE DE SANTANDER	Cúcuta (36.8).
SANTANDER	Capitanejo (40.6).
SUCRE	Corozal (35.0).
TOLIMA	Saldaña (38.2), Guamo (38.0), Armero-Guayabal (37.2), Flandes (35.4).
VALLE DEL CAUCA	Zarzal (35.0).



PRONÓSTICO METEOROLÓGICO



Jueves 18 y viernes 19 de agosto de 2016

REGIÓN	PRONÓSTICO
SABANA DE BOGOTÁ	<p>JUEVES. En horas de la mañana cielo nublado con lluvias de variada intensidad en varios sectores. En la tarde se prevé nubosidad variada con predominio de tiempo seco, salvo en sectores del noroccidente, oriente, suroriente y sur de la ciudad y de la sabana donde se advierten precipitaciones ligeras. En la noche cielo mayormente nublado con lluvias ligeras a diferentes horas particularmente en áreas del noroccidente y suroriente de la ciudad y de la sabana.</p> <p>VIERNES. Cielo mayormente nublado con precipitaciones en horas de la madrugada e inicios de la mañana y luego a mediados de la tarde y por la noche en sectores del noroccidente, oriente y sur de la ciudad y de la sabana.</p>
CARIBE	<p>JUEVES. En la mañana se estiman condiciones secas en gran parte de la región, salvo en áreas del Urabá, Córdoba, Sucre y sur de Bolívar donde se prevén lluvias, inclusive no se descartan tormentas eléctricas. En horas de la tarde se pronostican lluvias con tormentas eléctricas en zonas del Urabá, Córdoba, Bolívar, Atlántico, norte de Cesar y Magdalena y sur de La Guajira. En la noche se advierten precipitaciones de variada intensidad en sectores del Urabá, Córdoba, Sucre, Bolívar, Cesar, Magdalena y sur de La Guajira.</p> <p>VIERNES. En la mañana predominio de tiempo seco, excepto en el Urabá y sectores de Córdoba y sur de Sucre, Bolívar y Cesar donde se prevén lluvias de variada intensidad. En horas de la tarde y noche se estiman precipitaciones en sectores del sur de La Guajira, Cesar, Magdalena, sur de Atlántico, Bolívar, Córdoba, Sucre y Urabá.</p>
ARCHIPIÉLAGO DE SAN ANDRÉS, PROVIDENCIA Y SANTA CATALINA	<p>JUEVES. En la mañana cielo mayormente cubierto con tiempo seco. En horas de la tarde se estiman precipitaciones esporádicas en el área. En la noche cielo mayormente nublado.</p> <p>VIERNES. En el archipiélago de San Andrés, Providencia y Santa Catalina se prevé cielo mayormente cubierto con lluvias a diferentes horas de la tarde y por la noche.</p>
MAR CARIBE	<p>JUEVES . Cielo parcialmente cubierto con condiciones secas, salvo en áreas localizadas frente del litoral del Urabá, Córdoba y Sucre donde se pronostican lluvias a diferentes horas, las de mayor consideración después del mediodía y durante la noche.</p> <p>VIERNES. En la mayor parte del Caribe nacional se prevé tiempo seco, excepto en sectores localizados enfrente del litoral del Urabá y Córdoba donde se advierten precipitaciones en la madrugada y primeras horas de la mañana y luego a mediados de la tarde y por la noche. Probabilidad de tormentas eléctricas.</p>

Planeando tu día?
 Descarga YA y conoce...



Consúltalo a diario y únete a la Cultura del Pronóstico del IDEAM

Disponible para



PRONÓSTICO METEOROLÓGICO



Jueves 18 y viernes 19 de agosto de 2016

REGIÓN	PRONÓSTICO
<p>ANDINA</p>	<p>JUEVES. En horas de la mañana se pronostican condiciones lluviosas en amplios sectores de Antioquia, Santander, Boyacá, Cundinamarca, Tolima, Caldas, Quindío, Risaralda, centro y norte de Huila y oriente de Valle del Cauca, en el resto de la región predominio de tiempo seco. En la tarde se advierten precipitaciones entre ligeras y moderadas en áreas de Antioquia, Santander, Norte de Santander, oriente de Boyacá, norte, oriente y sur de Cundinamarca, norte y occidente de Tolima, oriente de Valle del Cauca, Cauca y Nariño y Huila. Posibilidad de actividad eléctrica. En horas de la noche se espera cielo mayormente cubierto en la región con lluvias en sectores de Antioquia, Santander, Norte de Santander, Boyacá, norte, oriente y sur de Cundinamarca, Caldas, Risaralda, Quindío, sur de Huila, norte de Tolima y oriente de Valle del Cauca, Cauca y Nariño, en el resto del área predominio de tiempo seco.</p> <p>VIERNES. Cielo mayormente nublado durante la jornada con predominio de condiciones secas, excepto en áreas de Antioquia, Santander, Norte de Santander, Boyacá, Cundinamarca y sur de Huila donde se prevén lluvias a diferentes horas de la madrugada, tarde y noche. En áreas de Risaralda, Caldas, Quindío y oriente de Valle del Cauca, Cauca y Nariño se estiman precipitaciones desde mediados de la tarde en adelante y por la noche. No se descarta actividad eléctrica.</p>
<p>INSULAR PACÍFICA</p>	<p>JUEVES. En Malpelo y Gorgona se pronostican lluvias al finalizar la tarde y durante algunas horas de la noche, luego de una mañana seca.</p> <p>VIERNES. En Malpelo y Gorgona se pronostican lluvias en la madrugada y hasta entrada la mañana y luego al final de la tarde y por la noche.</p>
<p>PACÍFICA</p>	<p>JUEVES. En la mañana se estiman condiciones nubosas con precipitaciones de variada intensidad con descargas eléctricas en sectores de Chocó y Valle del Cauca, en el resto de la región predominio de tiempo seco. En horas de la tarde cielo mayormente nublado con lluvias entre ligeras y moderadas en sectores de Chocó, Valle del Cauca y Cauca. Posibilidad de descargas eléctricas. En la noche cielo mayormente cubierto con precipitaciones de variada intensidad en sectores de Chocó, Valle del Cauca, Cauca y noroccidente de Nariño. No se descarta actividad eléctrica.</p> <p>VIERNES. Cielo mayormente nublado con predominio de tiempo seco, salvo en sectores de Chocó y noroccidente de Valle del Cauca donde se prevén lluvias en la madrugada y hasta entrada la mañana y luego al finalizar la tarde y por la noche. No se descartan tormentas eléctricas. En áreas de Cauca y Nariño se estiman precipitaciones al final de la tarde y por la noche.</p>
<p>OCÉANO PACÍFICO</p>	<p>JUEVES. En amplios sectores del área oceánica se prevén condiciones lluviosas durante la jornada con posibilidad de tormentas eléctricas, salvo en el suroccidente donde se espera prevalezca el tiempo seco.</p> <p>VIERNES. En gran parte del Pacífico colombiano se pronostican lluvias con posibilidad en algunos casos de tormentas eléctricas, excepto en el suroccidente donde se prevé tiempo seco.</p>

Planeando tu día? Descarga YA y conoce...



Consúltalo a diario y únete a la Cultura del Pronóstico del IDEAM

Disponible para  

PRONÓSTICO METEOROLÓGICO

Jueves 18 y viernes 19 de agosto de 2016




REGIÓN	PRONÓSTICO
<p>ORINOQUÍA</p>	<p>JUEVES. En la mañana cielo cubierto con lluvias en varios sectores de Arauca, Casanare, Vichada y norte y occidente de Meta. Posibilidad de descargas eléctricas. En horas de la tarde cielo mayormente nublado con lluvias en áreas de Arauca, Casanare, Meta y Vichada, posibilidad de descargas eléctricas, las precipitaciones de mayor consideración en el occidente de la región. En la noche se estiman condiciones nubosas en la mayor parte de la región con precipitaciones en Arauca, occidente de Casanare, Meta y norte y oriente de Vichada. Posibilidad de actividad eléctrica.</p> <p>VIERNES. En la región se prevé cielo mayormente nublado con lluvias a diferentes horas en áreas de Arauca y occidente de Casanare, Meta y Vichada. Posibilidad de tormentas eléctricas.</p>
<p>AMAZONÍA</p>	<p>JUEVES. En la mañana cielo mayormente nublado con precipitaciones en sectores de Guaviare, Guainía, Vaupés, Amazonas y Caquetá. Posibles descargas eléctricas. En horas de la tarde persistirán las nubes densas en la región con lluvias entre ligeras y moderadas en sectores de Guaviare, Guainía, Vaupés, Amazonas, Caquetá y Putumayo. Posibilidad de actividad eléctrica. En la noche predominarán las nubes densas en la región con precipitaciones en Guaviare, Guainía, Vaupés, Amazonas, Caquetá, Vaupés y occidente de Putumayo. No se descartan tormentas eléctricas.</p> <p>VIERNES. En la región se prevé abundante nubosidad durante la jornada con lluvias en amplios sectores de Guaviare, Guainía, Caquetá, Putumayo, Vaupés y Amazonas. Posibilidad de descargas eléctricas.</p>

Planeando tu día?
 Descarga YA y conoce...

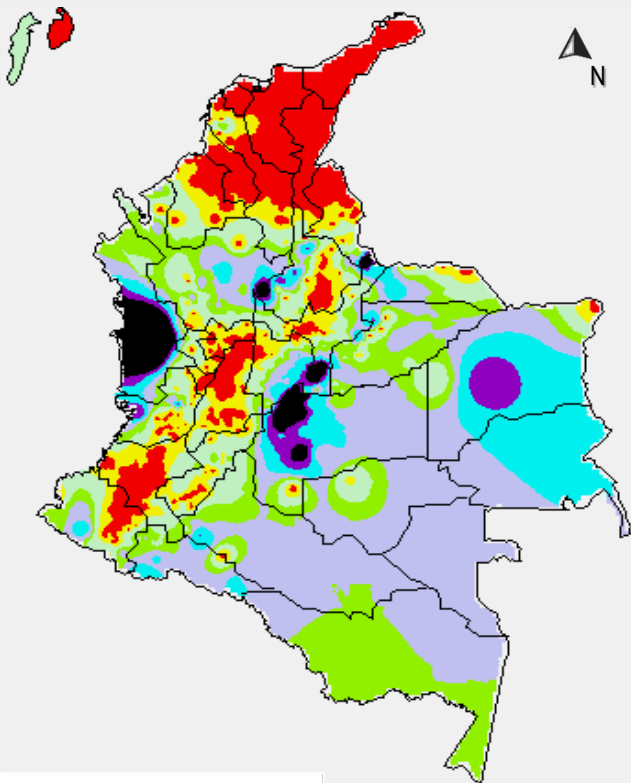


Consúltalo a diario y únete a
 la Cultura del Pronóstico del IDEAM

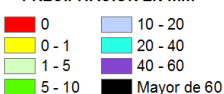
Disponible para  

MAPAS DE PRECIPITACIÓN

Precipitación diaria: desde las 7:00 a. m. del día miércoles 17 de agosto hasta las 7:00 a.m. del día jueves 18 de agosto de 2016.

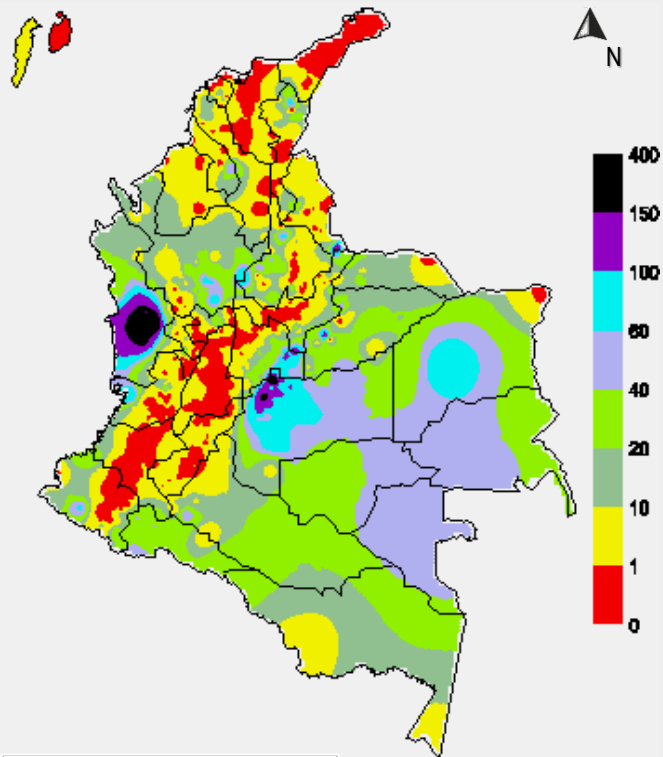


PRECIPITACIÓN EN mm

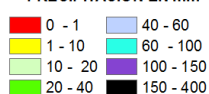


1 milímetro de precipitación equivale a 1 litro de lluvia por m²

Precipitación de los últimos 3 días: desde las 7:00 a. m. del día lunes 15 de agosto hasta las 7:00 a. m. del día jueves 18 de agosto de 2016.



PRECIPITACIÓN EN mm



1 milímetro de precipitación equivale a 1 litro de lluvia por m²

ALERTAS VIGENTES E INFORMACIÓN ADICIONAL

Para mayor información sobre el pronóstico del estado del tiempo, informes técnicos diarios, comunicados especiales, mapas diarios de temperaturas máximas y mínimas e información diaria de precipitación se sugiere consultar los siguientes enlaces:

- [MAPA DIARIO DE TEMPERATURA MÁXIMA.](#)
- [MAPA DIARIO DE TEMPERATURA MÍNIMA.](#)
- [INFORMACIÓN DIARIA DE PRECIPITACIÓN Y TEMPERATURA DE LOS PRINCIPALES AEROPUERTOS DEL PAÍS.](#)
- [MOAICO MAPAS DE PRECIPITACIÓN DIARIA EN MILÍMETROS.](#)

ALERTAS POR NIVELES DE LOS RÍOS

REGIÓN ORINOQUIA

SITIOS PARA LOS CUALES SE GENERA LA ALERTA

NIVELES ALTOS EN EL RÍO INIRIDA A LA ALTURA DE PUERTO INIRIDA

Se mantiene la Alerta Roja en el río Inírida a la altura de la población de Puerto Inírida – Guainía, donde se han reportado afectaciones en algunas zonas urbanas de la población, se destaca que los niveles se encuentran estables pero superando las cotas de afectación. Aunque se espera que los niveles en los próximos días comiencen a descender el IDEAM mantiene la recomendación para que la población en general y autoridades locales de Gestión del Riesgo, mantengan atento seguimiento al comportamiento de los niveles y tomen las medidas pertinentes ante los impactos causados por las inundaciones del río.

NIVELES ALTOS EN LOS RÍOS META LA ALTURA DE PUERTO LOPEZ

Continúan altos los niveles de el ríos Meta, a la altura de la población de Puerto López - Meta, respectivamente. Se prevé que el nivel del río Meta reporte nuevamente ascenso hacia sectores de la cuenca media (en Puerto López), dado que durante los últimos días se han presentado lluvias intensas sobre las cuencas aportantes de la parte alta, las cuales se pronostican persistan durante los próximos días, entre otras, en las cuencas de los ríos Guacavía, Guayuriba y Guatiquía. El IDEAM mantiene la recomendación para que autoridades locales de Gestión del Riesgo y pobladores ribereños que se asientan a lo largo de todo el río Meta tomen las medidas necesarias ante los impactos que pueda causar el nuevo incremento del cauce principal, especialmente en los municipios de Puerto López y Cabuyaro en el departamento del Meta.

NIVELES ALTOS EN EL RIO ORINOCO EN PUERTO CARREÑO

Persisten los niveles altos en el río Orinoco en Puerto Carreño - Vichada (población que queda ubicada justo en la confluencia entre los ríos Orinoco y Meta).

El IDEAM mantiene la recomendación para que autoridades locales de Gestión del Riesgo y pobladores ribereños tomen las medidas necesarias ante los impactos que puedan causar los altos niveles del río Orinoco, especialmente en el municipio de Puerto Carreño.

**ALERTA
ROJA**

ALERTAS POR NIVELES DE LOS RÍOS

REGIÓN ORINOQUIA

SITIOS PARA LOS CUALES SE GENERA LA ALERTA

NIVELES ALTOS EN LOS RÍOS GUACAVIA, GUATIQUIA Y GUAYURIBA QUE OCASIONAN AFECTACIONES EN ZONAS RIBEREÑAS

ALERTA ROJA

Se mantiene esta alerta dado que como consecuencia de las lluvias fuertes que se presentaron durante los últimos días en sectores de la cuenca de los ríos Guacavia, Guatiquía y Guayuriba se reportan niveles que superan cotas de afectación para los sectores ribereños más bajos, especialmente en los municipios de Cumaral y Villavicencio en el departamento del Meta. Con la persistencia de lluvias en algunos sectores de la cuenca se espera que estos niveles se mantengan altos. Por tanto, el IDEAM mantiene la recomendación para que autoridades locales de Gestión del Riesgo y pobladores ribereños que se asientan a lo largo de todo el río Guacavia, tomen las medidas pertinentes ante los impactos que puedan estar ocasionando el incremento del nivel.

REGIÓN ANDINA

SITIOS PARA LOS CUALES SE GENERA LA ALERTA

INCREMENTO EN EL NIVEL DEL RIO SUMAPAZ

ALERTA NARANJA

Con la intensidad de las precipitaciones que se presentaron en la cuenca del río Sumapaz se presentó un incremento súbito en los niveles del río, según lo registrado en la estación El profundo en jurisdicción del municipio de Cabrera, con lo cual se espera el ascenso de los niveles del río en las estaciones La Playa y El Limonar.

REGIÓN PACÍFICA

SITIOS PARA LOS CUALES SE GENERA LA ALERTA

NIVELES EN ASCENSO EN EL RÍO ATRATO

ALERTA NARANJA

Se presentan niveles en ascenso en el río Atrato por efecto de las lluvias de carácter fuerte sobre sectores de la cuenca del río Andágueda las cuales generaron un incremento en el nivel del Atrato el cual es monitoreado a la altura del municipio de Quibdó (Chocó).

EL IDEAM mantiene la recomendación para que pobladores ribereños se mantengan muy atentos al comportamiento de los niveles.

ALERTAS POR NIVELES DE LOS RÍOS

REGIÓN ANDINA

SITIOS PARA LOS CUALES SE GENERA LA ALERTA

PROBABILIDAD DE CRECIENTES SÚBITAS EN LOS RÍOS DE MONTAÑA DE LOS DEPARTAMENTOS DE SANTANDER Y NORTE DE SANTANDER

Se mantiene este nivel de alerta dado que el paso de las ondas tropicales del este por el territorio colombiano por esta época del año suelen dejar lluvias sobre sectores de los departamento de Santander y Norte de Santander, las cuales pueden generar incrementos súbitos en los niveles de los ríos de alta pendiente ubicados en estos departamentos. Entre otros, se destacan los ríos Carare y Lebrija, en el departamento de Santander, y los ríos Algodonal, Sardinata, Tibú, Zulia y Pamplonita, en Norte de Santander. El IDEAM mantiene la recomendación para que pobladores ribereños mantengan atento seguimiento al nivel de los ríos y quebradas ubicados en estos departamentos.

**ALERTA
 AMARILLA**

REGIÓN ANDINA

SITIOS PARA LOS CUALES SE GENERA LA ALERTA

PROBABILIDAD DE CRECIENTES SÚBITAS EN LOS RÍOS DE ALTA MONTAÑA DEL DEPARTAMENTO DE ANTIOQUIA

Se mantiene la alerta por la persistencia de lluvias en algunos sectores del departamento de Antioquia, el IDEAM recomienda a las autoridades locales y pobladores en general mantener atento seguimiento al comportamiento de los niveles de los ríos especialmente los de alta pendiente destacándose el **Nechí, Tarazá, San Juan, San José, Tenche, El Bagre.**

**ALERTA
 AMARILLA**

ALERTAS POR AMENAZAS DE INCENDIOS DE LA COBERTURA VEGETAL

ALERTA ROJA:

Amenaza Alta o muy alta de ocurrencia de incendios de la cobertura vegetal en zonas de bosques, cultivos y pastos, localizados en los siguientes municipios y sectores aledaños:

ALERTA NARANJA:

Amenaza moderada de ocurrencia de incendios de la cobertura vegetal en zonas de bosques, cultivos y pastos, localizados en los siguientes municipios y sectores aledaños:

REGIÓN CARIBE

SITIOS PARA LOS CUALES SE GENERA LA ALERTA

ALERTA ROJA

LA GUAJIRA: Albania, Barrancas, Maicao, Manaure, Uribí.
MAGDALENA: El Retén y Plato.

REGIÓN CARIBE

SITIOS PARA LOS CUALES SE GENERA LA ALERTA

ALERTA NARANJA

ATLÁNTICO: Tubará.
BOLÍVAR: Córdoba, Magangué, Zambrano.
CESAR: El Paso.
LA GUAJIRA: Hato Nuevo.
MAGDALENA: Nueva Granada, Pueblo Viejo, Santa Ana, Santa Bárbara De Pinto, Santa Marta.
SUCRE: San Benito Abad, Tolú.

ALERTAS POR AMENAZAS DE INCENDIOS DE LA COBERTURA VEGETAL

ALERTA ROJA:

Amenaza Alta o muy alta de ocurrencia de incendios de la cobertura vegetal en zonas de bosques, cultivos y pastos, localizados en los siguientes municipios y sectores aledaños:

ALERTA NARANJA:

Amenaza moderada de ocurrencia de incendios de la cobertura vegetal en zonas de bosques, cultivos y pastos, localizados en los siguientes municipios y sectores aledaños:

REGIÓN ANDINA

SITIOS PARA LOS CUALES SE GENERA LA ALERTA

ALERTA ROJA

ANTIOQUIA: Jericó, Pueblorrico.

BOYACÁ: Arcabuco, Buenavista, Chiquinquirá, Chíquiza, Cómbita, Cucaita, Duitama, Gachantivá, Maripí, Motavita, Oicatá, Paipa, Ráquira, Sáchica, Samacá, San Miguel de Sema, Santa Sofía, Siachoque, Sora, Sotaquirá, Sutamarchán, Tibasosa, Tinjacá, Toca, Tunja, Tuta, Villa e Leiva.

CALDAS: Aranzazu, Filadelfia, La Merced, Riosucio, Salamina, Villamaria.

CAUCA: Bolívar, Cajibío, Caldono, Caloto, Corinto, El Tambo, Guachene, Jambaló, La Sierra, La Vega, Miranda, Morales, Padilla, Páez (Belalcázar), Piendamó, Popayán, Puerto Tejada, Puracé (Coconuco), Rosas, San Sebastián, Santander de Quilichao, Silvia, Sotará (Paispamba), Suárez, Timbío, Toribío, Totoró, Villa Rica.

CUNDINAMARCA: Agua de Dios, Albán, Anolaima, Bituima, Cachipay, Chaguaní, Fúquene, Girardot, Guachetá, Guaduas, Guayabal De Síquima, La Vega, Nariño, Nilo, Nocaima, Paime, Ricaurte, San Cayetano, San Francisco, Sasaima, Simijaca, Supatá, Susa, Útica, Vergara, Vianí, Villeta.

HUILA: Aipe, Baraya, Colombia, Gigante, Íquira, La Plata, Nátaga, Neiva, Paicol, Pital, Tarqui, Tello, Teruel, Tesalia, Villavieja, Yaguará.

NARIÑO: Albán (San José), Ancuya, Arboleda (Berruecos), Belén, Buesaco, Chachaguí, Colón (Génova), Consacá, El Peñol, El Tablón, El Tambo, Funes, Guaitarilla, Imués, La Cruz, La Florida, La Llanada, La Unión, Linares, Los Andes (Sotomayor), Mallama (Piedrancha), Nariño, Ospina, Pasto, Providencia, Samaniego, San Bernardo, San Lorenzo, San Pedro de Cartago (Cartago), Sandoná, Santa Cruz (Guachavés), Sapuyes, Taminango, Tangua, Túquerres, Yacuanquer.

NORTE DE SANTANDER: Cúcuta, Cucutilla, Gramalote, Pamplona, Salazar, San Cayetano, Villa Caro.

QUINDÍO: Génova, Pijao, Salento.

RISARALDA: Guática, Quinchía.

TOLIMA: Alpujarra, Alvarado, Anzoátegui, Ataco, Cajamarca, Carmen De Apicalá, Chaparral, Coello, Coyaima, Cunday, Dolores, Espinal, Flandes, Guamo, Ibagué, Melgar, Murillo, Natagaima, Ortega, Piedras, Planadas, Prado, Purificación, Rioblanco, Rovira, Saldaña, San Luis, Suárez, Valle De San Juan, Villarrica.

VALLE DEL CAUCA: Bolívar, Buenaventura, Buga, Caicedonia, Cali, Candelaria, Dagua, El Cerrito, Florida, Ginebra, Guacarí, Jamundí, La Cumbre, Palmira, Pradera, Roldanillo, Sevilla, Tuluá, Vijes, Yotoco, Yumbo, Zarzal.

ALERTAS POR AMENAZAS DE INCENDIOS DE LA COBERTURA VEGETAL

ALERTA ROJA:

Amenaza Alta o muy alta de ocurrencia de incendios de la cobertura vegetal en zonas de bosques, cultivos y pastos, localizados en los siguientes municipios y sectores aledaños:

ALERTA NARANJA:

Amenaza moderada de ocurrencia de incendios de la cobertura vegetal en zonas de bosques, cultivos y pastos, localizados en los siguientes municipios y sectores aledaños:

REGIÓN ANDINA	
ALERTA NARANJA	SITIOS PARA LOS CUALES SE GENERA LA ALERTA
	<p>ANTIOQUIA: Caramanta.</p> <p>BOYACÁ: Chivatá, Firavitoba, Nobsa, Susacón.</p> <p>CALDAS: Manizales, Marmato, Neira, Pácora, Supia.</p> <p>CUNDINAMARCA: Bojacá, Facatativá, La Mesa, Zipacón.</p> <p>HUILA: Agrado, Algeciras, Hobo, Palermo, San Agustín.</p> <p>NARIÑO: Cuaspud (Carlosama), Cumbal, Guachucal, Pupiales.</p> <p>NORTE DE SANTANDER: Arboledas, Los Patios, Santiago.</p> <p>SANTANDER: Girón.</p> <p>VALLE DEL CAUCA: Andalucía, Bugalagrande, Calima (El Darién), El Dovio, Restrepo, Riofrío, San Pedro, Trujillo.</p>

Especial atención en los Parques Nacionales Naturales Puracé, Nevado del Huila, Los Farallones de Cali, Galeras e Iguaque.

REGIÓN ORINOQUÍA	
ALERTA NARANJA	SITIOS PARA LOS CUALES SE GENERA LA ALERTA
	<p>META: La Macarena y Uribe.</p>

Especial atención en el Parque Nacional Natural Sierra de la Macarena.

REGIÓN AMAZÓNICA	
ALERTA NARANJA	SITIOS PARA LOS CUALES SE GENERA LA ALERTA
	<p>CAQUETÁ: Puerto Rico, San Vicente del Caguán.</p>

Especial atención en el Parque Nacional Natural Cordillera de Los Picachos.

ALERTAS POR AMENAZAS DE DESLIZAMIENTO

ALERTA ROJA:

Amenaza alta a muy alta por deslizamientos de tierra detonados por lluvias, localizados en los siguientes municipios:

ALERTA NARANJA:

Amenaza moderada por deslizamientos de tierra detonados por lluvias, localizados en los siguientes municipios:

REGIÓN ANDINA

SITIOS PARA LOS CUALES SE GENERA LA ALERTA

ALERTA
ROJA

CUNDINAMARCA: Guayabetal, Quetame, Ubalá y Gachalá.
BOYACÁ: Santa María
NORTE DE SANTANDER: Toledo.

REGIÓN ANDINA

SITIOS PARA LOS CUALES SE GENERA LA ALERTA

ALERTA
NARANJA

ANTIOQUIA: Cocorná, San Luis, San Francisco, Sonsón y Carmen de Viboral.
BOYACÁ: Campohermoso, Chivor, Macanal y San Luis de Gaceno.
CUNDINAMARCA: Fómeque, Fosca, Gutiérrez, Medina y Paratebueno.
RISARALDA: Pueblorico.
SANTANDER: Chima, Contratación.

REGIÓN ORINOQUIA

SITIOS PARA LOS CUALES SE GENERA LA ALERTA

ALERTA
ROJA

META: Acacías, Cubarral, El Calvario, El Castillo, El Dorado, Guamal, Restrepo y Villavicencio.

REGIÓN ORINOQUIA

SITIOS PARA LOS CUALES SE GENERA LA ALERTA

ALERTA
NARANJA

META: Barranca de Upía, Cumaral, Lejanías, Mesetas, San Juan de Arama, San Juanito, Uribe y Vistahermosa.
CASANARE: Aguazul, Monterrey, Sabanalarga, Támara y Tauramena.

ALERTAS POR AMENAZAS DE DESLIZAMIENTO

ALERTA ROJA:

Amenaza alta a muy alta por deslizamientos de tierra detonados por lluvias, localizados en los siguientes municipios:

ALERTA NARANJA:

Amenaza moderada por deslizamientos de tierra detonados por lluvias, localizados en los siguientes municipios:

REGIÓN PACÍFICA	
ALERTA ROJA	SITIOS PARA LOS CUALES SE GENERA LA ALERTA
	CHOCÓ: Atrato (Yuto), Bagadó, Cértegui, El Cantón del San Pablo (Managrù), Lloró y Tadó.

REGIÓN PACÍFICA	
ALERTA NARANJA	SITIOS PARA LOS CUALES SE GENERA LA ALERTA
	CHOCÓ: Alto Baudó (Pie de Pato), Bahía Solano (Mutis), Bajo Baudó (Pizarro), Bojayá (Bellavista), Condoto, El Carmen, Istmina, Medio Atrato (Beté), Medio Baudó (Boca de Pepè), Medio San Juan (Andagoya), Nóvita, Nuquí, Quibdó, Río Iró (Santa Rita), Río Quito (Paimadó) y Unión Panamericana (Animas). VALLE DEL CAUCA: Buenaventura

ALERTAS METEOMARINA

MAR CARIBE	
SITIOS PARA LOS CUALES SE GENERA LA ALERTA	
ALERTA NARANJA	<p>POR VIENTO Y OLEAJE: En el centro y oriente del mar Caribe colombiano, se estiman condiciones de amenaza para la navegación menor, por cuenta del viento que se aproximará a 35 nudos y probabilidad de rachas mayores. El oleaje alcanzará valores entre los 3.0 y 4.0 metros de altura. Por lo anterior, se recomienda a pescadores y usuarios de embarcaciones de poco calado consultar con las Capitanías de puerto antes de zarpar.</p>

OCÉANO PACÍFICO	
SITIOS PARA LOS CUALES SE GENERA LA ALERTA	
ALERTA AMARILLA	<p>POR TIEMPO LLUVIOSO. En varios sectores localizados en el centro y norte de la cuenca del Pacífico nacional, tanto en alta mar como en el litoral, se prevén lluvias con actividad eléctrica y rachas de viento. Por lo anterior, se sugiere a pescadores y usuarios de embarcaciones de poco calado consultar con las Capitanías de puerto antes de zarpar en zonas de inminente tempestad.</p>
ALERTA AMARILLA	<p>POR PLEAMAR: Desde el día de mañana 19 y hasta el próximo 24 de agosto del año en curso, se registrará una de las pleamares más significativas del mes en el litoral Pacífico colombiano. Por esta razón, se recomienda a los habitantes costeros estar atentos a la evolución de este fenómeno.</p>

°C: grados Celsius

m: metros

mm: milímetros

msnm: metros sobre nivel del mar

Km/h: kilómetros por hora

HLC: hora local colombiana

GOES: Geostationary Operational Environmental Satellites (Satélite Geoestacionario Operacional Ambiental).

GOES-13 es el designado GOES-Este, localizado en 75° W sobre el ecuador geográfico.

PNN: Parque Nacional Natural

SFF: Santuario de Fauna y Flora



ALERTA ROJA. PARA TOMAR ACCIÓN Advierte a los sistemas de prevención y atención de desastres sobre la amenaza que puede ocasionar un fenómeno con efectos adversos sobre la población, el cual requiere la atención inmediata por parte de la población y de los cuerpos de atención y socorro. Se emite una alerta sólo cuando la identificación de un evento extraordinario indique la probabilidad de amenaza inminente y cuando la gravedad del fenómeno implique la movilización de personas y equipos, interrumpiendo el normal desarrollo de sus actividades cotidianas.



ALERTA NARANJA. PARA PREPARARSE Indica la presencia de un fenómeno. No implica amenaza inmediata y como tanto es catalogado como un mensaje para informarse y prepararse. El aviso implica vigilancia continua ya que las condiciones son propicias para el desarrollo de un fenómeno, sin que se requiera permanecer alerta.



ALERTA AMARILLA. PARA INFORMARSE Es un mensaje oficial por el cual se difunde información. Por lo regular se refiere a eventos observados, reportados o registrados y puede contener algunos elementos de pronóstico a manera de orientación. Por sus características pretéritas y futuras difiere del aviso y de la alerta, y por lo general no está encaminado a alertar sino a informar.

CONDICIONES NORMALES Indica que no existe ninguna clase de alerta para la región o zona mencionada.

OMAR FRANCO | Director General

CHRISTIAN EUSCÁTEGUI | Jefe Oficina del Servicio de Pronósticos y Alertas

Profesionales de Turno:

Nelsy VERDUGO, Sonia BERMÚDEZ, Viviana CHIVATÁ, Daniel USECHE, Diego SUÁREZ, Mauricio TORRES y Alberto PARDO.

<http://www.ideam.gov.co>

Correos electrónicos: servicio@ideam.gov.co, alertas@ideam.gov.co

Calle 25D # 96B - 70, Piso 3. Bogotá, D.C., Colombia.

Teléfono: 3075625 Ext. 1334-1336.

Síganos en:

