

# INFORME TÉCNICO DIARIO Nº 223

El IDEAM comunica al Sistema Nacional de Gestión del Riesgo (SNGR) y al Sistema Nacional Ambiental (SINA).

Bogotá D. C., miércoles 10 de agosto de 2016. Hora de actualización:  
11:42 a. m. HLC



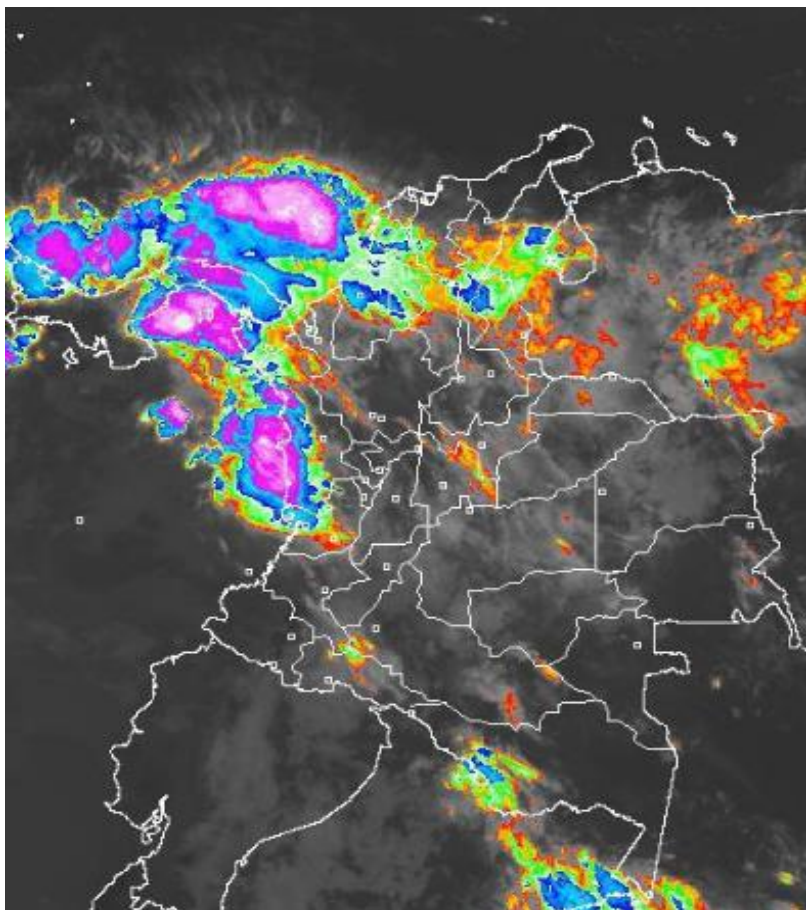
## IMAGEN SATELITAL

Canal Infrarrojo | 10 de Agosto de 2016 | Hora 08:38 a. m. HLC

### CONDICIONES HIDROMETEOROLÓGICAS ACTUALES

Desde la madrugada se reportaron importantes lluvias en sectores de las regiones Caribe, norte la Andina, centro y norte de la Pacífica y Orinoquia que en algunos casos incrementaron la amenaza por deslizamientos de tierra y crecientes súbitas en zonas de alta pendiente.

El pronóstico nos indica la continuidad de las precipitaciones, durante las próximas 48 horas, acompañadas en algunos casos de tormentas eléctricas, especialmente en sectores del centro y norte del territorio nacional, incluido el flanco oriental de la cordillera oriental.



Consulte todos los días el pronóstico del tiempo y las alertas hidrometeorológicas vigentes del IDEAM, en un formato de calidad. Alrededor de las 7:30 a. m. está a disposición del público en [www.ideam.gov.co](http://www.ideam.gov.co).

Se puede ver también en dispositivos móviles **AQUÍ**



# LO MÁS DESTACADO

ALERTA ROJA  
PARA TOMAR ACCIÓN

ALERTA NARANJA  
PARA PREPARARSE

ALERTA AMARILLA  
PARA INFORMARSE

## LLUVIAS

- Incremento considerable de las precipitaciones en las últimas 24 horas. Las precipitaciones se concentraron en las regiones Caribe y Andina principalmente los departamentos de Antioquia, Córdoba, Meta y Santander.
- El mayor registró se presentó en el municipio de **Santo Domingo (Antioquia) con 95 mm**, el municipio de **Ayapel (Córdoba) con 86 mm** y el municipio de **Toledo (Norte de Santander) con 75 mm**.

## ALERTA ROJA

- Por niveles altos en los ríos Inírida y Orinoco.
- Por amenaza alta de deslizamientos detonados por lluvias en la región Pacífica.
- Por moderada posibilidad de incendios de la cobertura vegetal en algunos sectores de bosques, cultivos y pastos localizados en las regiones Caribe y Andina.

## ALERTA NARANJA

- Por crecientes súbitas en los ríos del piedemonte llanero, centro y norte de la Orinoquía.
- Niveles altos en el río Meta en su cuenca media y baja. Igual condición se presenta en varias corrientes del piedemonte llanero y en el río Guayuriba.
- Por amenaza moderada de deslizamientos de tierra detonados por lluvias, en sectores inestables o de alta pendiente, localizados en municipios de las regiones Andina, Caribe, Orinoquia y Pacífica.
- Por moderada posibilidad de incendios de la cobertura vegetal en algunos sectores de bosques, cultivos y pastos localizados en las regiones Caribe, Andina, Orinoquia y Amazonica.

## ALERTA AMARILLA

- Por niveles altos en el río Nechí y crecientes súbitas en el río Atrato así como en ríos de alta montaña en los Departamentos de Antioquia y Santander.
- Por tiempo lluvioso el Océano Pacífico.
- Por tiempo lluvioso, viento y oleaje en el mar Caribe.



# PRONÓSTICO CONDICIONES METEOROLÓGICAS ESPECIALES

## ÁREA DEL VOLCÁN GALERAS

Cielo parcialmente cubierto con predominio de tiempo seco.

EL SERVICIO GEOLÓGICO COLOMBIANO reporta en nivel AMARILLO (III): CAMBIOS EN EL COMPORTAMIENTO DE LA ACTIVIDAD VOLCÁNICA. Lat:1.55 Lon:-77.37

ELEVACIÓN (pies)	DIRECCIÓN	VELOCIDAD	
		NUDOS	Km/h
10,000	SURESTE	10 - 15	18 - 27
18,000	SURESTE	15 - 20	27 - 36
24,000	ESTE	5 - 10	9 - 18
30,000	NORTE	5 - 10	9 - 18

## ÁREA DEL VOLCÁN NEVADO DEL HUILA

Cielo entre parcialmente nublado y nublado con lluvias intermitentes durante la jornada.

EL SERVICIO GEOLÓGICO COLOMBIANO reporta en nivel AMARILLO (III): CAMBIOS EN EL COMPORTAMIENTO DE LA ACTIVIDAD VOLCÁNICA. Lat:2.92 Lon:-76.05

ELEVACIÓN (pies)	DIRECCIÓN	VELOCIDAD	
		NUDOS	Km/h
10,000	SURESTE	0 - 5	0 - 9
18,000	SURESTE	15 - 20	27 - 36
24,000	SURESTE	10 - 15	18 - 27
30,000	NORESTE	5 - 10	9 - 18

## ÁREA DEL VOLCÁN CERRO MACHÍN

En el día predominio de tiempo seco, al atardecer y durante algunas horas de la noche se prevén lloviznas.

EL SERVICIO GEOLÓGICO COLOMBIANO reporta en nivel AMARILLO (III): CAMBIOS EN EL COMPORTAMIENTO DE LA ACTIVIDAD VOLCÁNICA. Lat:4.80 Lon:-75.62

ELEVACIÓN (pies)	DIRECCIÓN	VELOCIDAD	
		NUDOS	Km/h
10,000	SURESTE	5 - 10	9 - 18
18,000	SURESTE	10 - 15	18 - 27
24,000	SURESTE	10 - 15	18 - 27
30,000	NORESTE	5 - 10	9 - 18

## ÁREA DEL VOLCÁN NEVADO DEL RUIZ

En la mañana y hasta entrada la tarde predominará el tiempo seco, después se advierten lluvias ligeras y dispersas.

EL SERVICIO GEOLÓGICO COLOMBIANO reporta en nivel AMARILLO (III): CAMBIOS EN EL COMPORTAMIENTO DE LA ACTIVIDAD VOLCÁNICA. Lat:4.89 Lon:-75.32

ELEVACIÓN (pies)	DIRECCIÓN	VELOCIDAD	
		NUDOS	Km/h
10,000	SURESTE	10 - 15	18 - 27
18,000	SURESTE	10 - 15	18 - 27
24,000	SURESTE	10 - 15	18 - 27
30,000	NORESTE	5 - 10	9 - 18

## ÁREA DEL COMPLEJO VOLCÁNICO CHILES-CERRO NEGRO DE

En el día predominio de tiempo seco, al atardecer y durante algunas horas de la noche se prevén lloviznas.

EL SERVICIO GEOLÓGICO COLOMBIANO reporta en nivel AMARILLO (III): CAMBIOS EN EL COMPORTAMIENTO DE LA ACTIVIDAD VOLCÁNICA. Lat:0.81-Lon:-77.93 Lat:0.76 Lon:-77.95

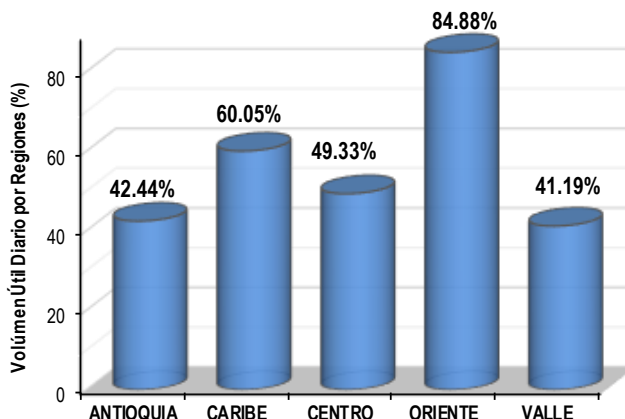
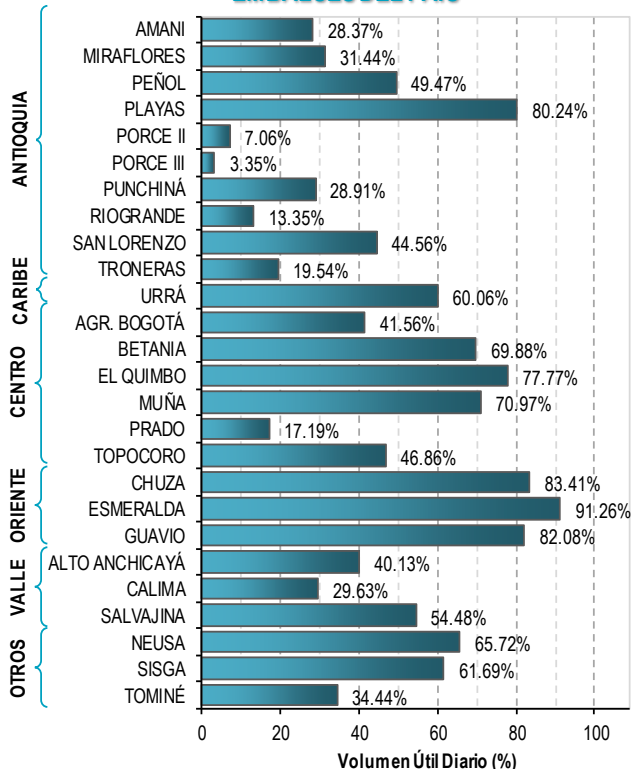
ELEVACIÓN (pies)	DIRECCIÓN	VELOCIDAD	
		NUDOS	Km/h
10,000	SURESTE	5 - 10	9 - 18
18,000	SURESTE	15 - 20	27 - 36
24,000	ESTE	0 - 5	0 - 9
30,000	NORTE	10 - 15	18 - 27

# ESTADO DE LOS EMBALSES

A continuación se relaciona el volumen útil diario de los principales embalses del país (expresado en porcentaje), de acuerdo con la información reportada por XM S.A. E.S.P en la siguiente dirección electrónica:

<http://ido.xm.com.co/ido/SitePages/hidrologia.aspx?q=reservas>

## VOLUMEN ÚTIL DIARIO EN LOS PRINCIPALES EMBALSES DEL PAÍS



Para estar informado diariamente de lo que pasa con el **pronóstico del tiempo y las alertas.**

Síguenos en Twitter  
**@IDEAMColombia**



## PRECIPITACIONES

A continuación se relacionan los municipios donde en las últimas 24 horas se registraron precipitaciones iguales o superiores a 20.0 mm.

DEPARTAMENTO	MUNICIPIO
<b>AMAZONAS</b>	La Chorrera (32),
<b>ANTIOQUIA</b>	Santo Domingo (95), Cañasgordas (70.6), El Carmen De Viboral (46), Gómez Plata (42), Zaragoza (34.6), Concepción (34), San Roque (30), Amalfi (28), Arboletes (25.5), Santa Rosa De Osos (24), Angostura (20),
<b>ARAUCA</b>	Araucuita (41),
<b>BOLIVAR</b>	Magangue (38.6), María La Baja (23.3),
<b>BOYACA</b>	San Luis De Gaceno (32.2), Santa María (26.6), Tibaná (23.2),
<b>CAQUETA</b>	Valparaíso (32.5), Florencia (26), Solano (20),
<b>CASANARE</b>	Yopal (corregimiento la Chaparrera) (48.5), Tamara (44.7), Yopal (43.1), Sabanalarga (43), Tauramena (42.5), Chámeza (21.8), Orocué (20),
<b>CAUCA</b>	Guapi (21),
<b>CORDOBA</b>	Ayapel (86), Montelíbano (67.9), Tierralta (57.1), Planeta Rica (50.5), San Bernardo Del Viento (35), Sahagún (28), Chima (25.5), Puerto Escondido (20),
<b>CUNDINAMARCA</b>	Guayabetal (36), Gachalá (21.5), Gutiérrez (20.8), Paratebueno (20),
<b>META</b>	Puerto López (64), Acacias (48), Villavicencio (34), Cabuyaro (30), Mesetas (30), Villavicencio (27), Villavicencio (23), Villavicencio (21.3),
<b>NARIÑO</b>	Barbacoas (23.5),
<b>NORTE DE SANTANDER</b>	Toledo (75), Cúcuta (26.9),
<b>PUTUMAYO</b>	San Miguel (30.4), Villagarzón (20.7),
<b>SANTANDER</b>	Palmar (42.7), El Carmen (32.4), Contratación (28.4),
<b>Santander</b>	Girón (27),
<b>SANTANDER</b>	Pinchote (20.4), Piedecuesta (20), Curití (20),
<b>SUCRE</b>	Majagual (40),
<b>VALLE DEL CAUCA</b>	Buenaventura (23.5),
<b>VICHADA</b>	Cumaribo (56),



Para estar informado diariamente de lo que pasa con el **pronóstico del tiempo y las alertas.**

Síguenos en Twitter  
**@IDEAMColombia**



## TEMPERATURAS MÁXIMAS

A continuación se relacionan los municipios donde en las últimas 24 horas se registraron temperaturas iguales o superiores a 35.0°C.

DEPARTAMENTO	MUNICIPIO
<b>ANTIOQUIA</b>	Valparaíso (Fredonia) (37.2),
<b>ATLANTICO</b>	Manatí (36.6),
<b>BOLIVAR</b>	Zambrano (36.8), El Carmen De Bolívar (36), Cartagena (35.9), Arjona (35.5), María La Baja (35.4), Magangue (35),
<b>CESAR</b>	Valledupar (39), Valledupar (38.9), Agustín Codazzi (37.6),
<b>CORDOBA</b>	Montería (36.6), Lórica (35.6), Ciénaga De Oro (35),
<b>CUNDINAMARCA</b>	Jerusalén (39.2), Puerto Salgar (37.6),
<b>HUILA</b>	Villavieja (36.4),
<b>LA GUAJIRA</b>	Manaure (39.6), Urumita (38.4), Riohacha (38.2), Uribía (36.8), Riohacha (Est. 12 Km al sur) (36.4), Hatonuevo (35.2), Maicao (35),
<b>MAGDALENA</b>	Santa Marta (36.6), Pivijay (36.2),
<b>SANTANDER</b>	Puerto Parra (37.4), Capitanejo (36.2),
<b>SUCRE</b>	San Benito Abad (36.8),
<b>TOLIMA</b>	Natagaima (39), Armero (38.4), Ambalema (38.2), Guamo (37.2), Saldaña (36.8), LERIDA (36.2), Flandes (35.8), ESPINAL (35.8),

# PRONÓSTICO METEOROLÓGICO

Miércoles 10 y Jueves 11 de agosto de 2016



REGIÓN	PRONÓSTICO
<b>SABANA DE BOGOTÁ</b>	<p><b>MIÉRCOLES.</b> En la mañana cielo mayormente cubierto con lloviznas dispersas, especialmente en sectores del oriente y sur de la ciudad y de la sabana. En horas de la tarde se estima cielo entre parcial y mayormente cubierto, con predominio de tiempo seco, excepto en sectores del norte y oriente de la ciudad, al igual que en el noroccidente de la sabana donde se estiman precipitaciones. En la noche se prevé cielo mayormente nublado con predominio de tiempo seco en gran parte del área, salvo áreas del oriente y suroccidente de la ciudad donde se prevén lluvias ligeras.</p> <p><b>JUEVES.</b> Cielo mayormente nublado con probabilidad de lluvias ligeras o lloviznas durante la mañana, a mediados de la tarde y por la noche en zonas del norte y sur de la ciudad y de la sabana, en el resto del área tiempo seco.</p>
<b>CARIBE</b>	<p><b>MIÉRCOLES.</b> En horas de la mañana se prevén lluvias con actividad eléctrica dispersa en áreas del Urabá, Córdoba, Sucre, Bolívar y sur de Cesar y Magdalena. En la tarde se estima nubosidad variada con lluvias y tormentas eléctricas en zonas del Urabá, Córdoba, Sucre, Bolívar, Atlántico, Cesar, Magdalena y sur de La Guajira. En horas de la noche se prevén lluvias en el Urabá, Córdoba, Sucre, Bolívar y sur de Cesar y Magdalena. No se descartan tormentas eléctricas.</p> <p><b>JUEVES.</b> Cielo mayormente con tiempo seco en la mañana, salvo en el Urabá y sectores de Córdoba y sur de Sucre y Bolívar donde se pronostican lluvias. En la tarde y noche se estiman precipitaciones con actividad eléctrica en áreas de Córdoba, Sucre, Atlántico, Bolívar, norte de Cesar y Magdalena y sur de La Guajira.</p>
<b>ARCHIPIÉLAGO DE SAN ANDRÉS, PROVIDENCIA Y SANTA CATALINA</b>	<p><b>MIÉRCOLES.</b> En la mañana se prevé cielo parcialmente nublado con predominio de tiempo seco. En la tarde se cielo mayormente nublado con precipitaciones ocasionales. Durante la noche se pronostican lluvias esporádicas en el archipiélago.</p> <p><b>JUEVES.</b> En el archipiélago se prevé cielo mayormente nublado con precipitaciones ocasionales en la madrugada, tarde y noche.</p>
<b>MAR CARIBE</b>	<p><b>MIÉRCOLES.</b> En gran parte del Caribe colombiano prevalecerán las condiciones secas, salvo en sectores localizados enfrente de la costa del Urabá, Córdoba, Sucre y Bolívar donde se prevén lluvias a diferentes horas. En el área del archipiélago de San Andrés y Providencia se estiman precipitaciones ocasionales.</p> <p><b>JUEVES.</b> En la mayor parte de la zona marítima prevalecerán las condiciones secas, excepto enfrente del litoral del Urabá y Córdoba donde se prevén lluvias en la madrugada e inicios de la mañana y luego al finalizar la tarde y por la noche. En archipiélago de San Andrés y Providencia se estiman precipitaciones esporádicas durante la jornada.</p>
<b>ANDINA</b>	<p><b>MIÉRCOLES.</b> En las horas de la mañana cielo mayormente cubierto con lluvias entre ligeras y moderadas en Antioquia, Norte de Santander, Santander, Boyacá, Cundinamarca y sur de Huila. En la tarde se estiman precipitaciones con posibilidad en algunos casos de descargas eléctricas en áreas de Antioquia, Santander, Norte de Santander, Caldas, Risaralda, Quindío, norte, oriente y sur de Cundinamarca, Boyacá y oriente de Valle del Cauca, Cauca y Nariño, en el resto de la región predominio de condiciones secas. En la noche cielo mayormente cubierto con precipitaciones en sectores de Antioquia, Santander, Norte de Santander, Boyacá, norte, oriente y sur de Cundinamarca, Tolima, sur de Huila y oriente de Cauca y Nariño.</p> <p><b>JUEVES.</b> Cielo mayormente nublado con lluvias especialmente en áreas de Antioquia, Santander, Norte de Santander y oriente de Boyacá, Cundinamarca y Nariño. Precipitaciones menos intensas en sectores de Valle del Cauca, Cauca y sur de Huila.</p>

Planeando tu día?  
Descarga YA y conoce...



Consúltalo a diario y únete a la Cultura del Pronóstico del IDEAM

Disponible para  



# PRONÓSTICO METEOROLÓGICO

Miércoles 10 y Jueves 11 de agosto de 2016



REGIÓN	PRONÓSTICO
<b>INSULAR PACÍFICA</b>	<p><b>MIÉRCOLES.</b> En Malpelo predominara el tiempo seco con cielo entre despejado y parcialmente nublado. En Gorgona son previstas lluvias al atardecer y por la noche, luego de un día seco.</p> <p><b>JUEVES.</b> En Malpelo se pronostican lluvias en la madrugada y hasta entrada la mañana, y luego al finalizar la tarde y por la noche. En Gorgona se estima una jornada nubosa con precipitaciones a diferentes horas.</p>
<b>PACÍFICA</b>	<p><b>MIÉRCOLES.</b> En la mañana se pronostican condiciones nubosas con precipitaciones en varios sectores de Chocó, Valle del Cauca y Cauca. Posibles descargas eléctricas. En horas de la tarde se prevén lluvias en Choco, Valle del Cauca, Cauca y noroccidente de Nariño. No se descarta actividad eléctrica. En la noche cielo mayormente cubierto a lo largo de la región con precipitaciones y tormentas eléctricas en algunos casos en Chocó, Valle del Cauca y Cauca.</p> <p><b>JUEVES.</b> Cielo mayormente nublado con precipitaciones de variada intensidad a lo largo de la región, particularmente en sectores de Chocó, Valle del Cauca y Cauca. En Nariño se pronostican lluvias al final de la tarde y por la noche. Posibilidad de tormentas eléctricas.</p>
<b>OCÉANO PACÍFICO</b>	<p><b>MIÉRCOLES.</b> En gran parte del centro y norte de la zona oceánica se advierten precipitaciones con probabilidad de actividad eléctrica durante la jornada, en el resto del área predominara el tiempo seco .</p> <p><b>JUEVES.</b> En amplios sectores del Pacífico nacional se pronostican lluvias con posibilidad en algunos casos de tormentas eléctricas, salvo en el suroccidente donde se prevé tiempo seco.</p>
<b>ORINOQUIA</b>	<p><b>MIÉRCOLES.</b> En horas de la mañana cielo mayormente cubierto con predominio de tiempo seco en gran parte del área, salvo en áreas de Arauca, occidente de Casanare, Meta y nororiente de Vichada donde se estiman precipitaciones. En la tarde prevalecerán las nubes densas en la región con lluvias en Arauca, Casanare, occidente y norte de Meta y Vichada. Probabilidad de tormentas eléctricas. En horas de la noche se prevén lluvias en áreas de Arauca, occidente de Casanare, occidente y oriente de Meta y en gran parte de Vichada. Posibles descargas eléctricas.</p> <p><b>JUEVES.</b> En la región se espera cielo mayormente cubierto con lluvias a diferentes horas en áreas de Arauca, Meta y Vichada. En el occidente de Casanare se advierten precipitaciones ligeras en la madrugada y al finalizar la tarde.</p>
<b>AMAZONIA</b>	<p><b>MIÉRCOLES.</b> En la mañana cielo parcialmente cubierto con tiempo seco, excepto en áreas del suroriente de Guainía, centro y oriente de Caquetá, Putumayo y occidente de Amazonas. En la tarde se prevén condiciones nubosas con precipitaciones entre ligeras y moderadas en zonas de Caquetá, Putumayo, Guaviare, Guainía, Vaupés y Amazonas. Posibilidad de tormentas eléctricas. En horas de la noche se pronostican lluvias en el oriente de la región, en sectores de Guainía, Vaupés y Amazonas y en el occidente de Caquetá y Putumayo. No se descarta actividad eléctrica.</p> <p><b>JUEVES.</b> Cielo mayormente nublado con precipitaciones en sectores de Guainía, Vaupés, Amazonas y Caquetá en la madrugada, tarde y noche. NO se descartan tormentas eléctricas.</p>

Planeando tu día?  
Descarga YA y conoce...



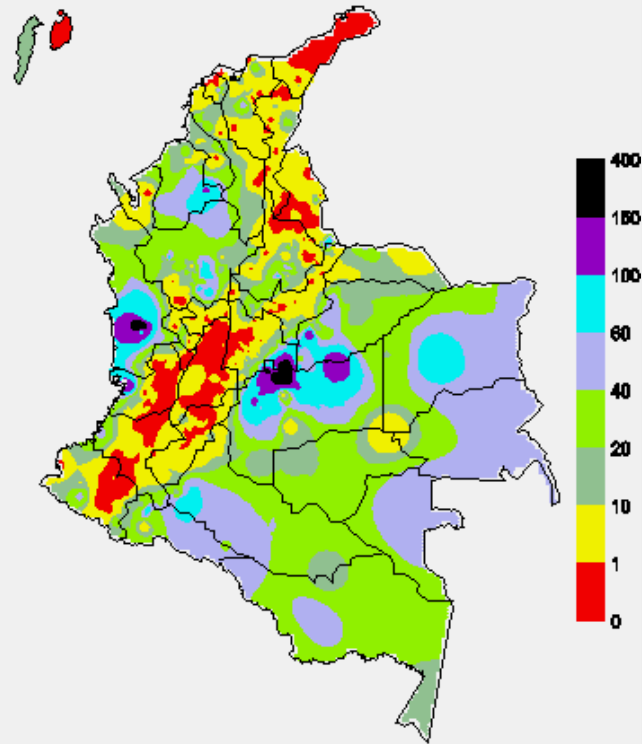
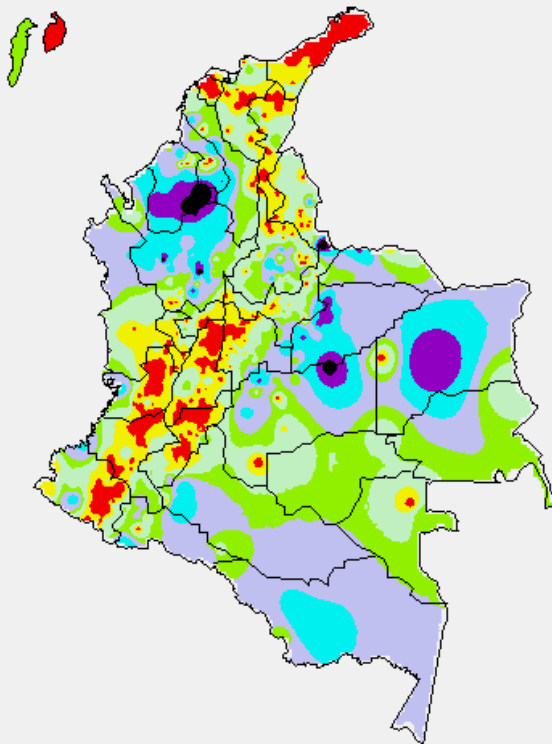
Consúltalo a diario y únete a la Cultura del Pronóstico del IDEAM

Disponible para  

# MAPAS DE PRECIPITACIÓN

**Precipitación diaria:** desde las 7:00 a.m. del día martes 09 hasta las 7:00 a.m. del día miércoles 10 de agosto de 2016.

**Precipitación de los últimos 3 días:** desde las 7:00 a.m. del día viernes 06 hasta las 7:00 a.m. del día miércoles 10 de agosto de 2016.



**PRECIPITACIÓN EN mm**

0	10 - 20
0 - 1	20 - 40
1 - 5	40 - 60
5 - 10	Mayor de 60

1 milímetro de precipitación equivale a 1 litro de lluvia por m<sup>2</sup>

## ALERTAS VIGENTES E INFORMACIÓN ADICIONAL

Para mayor información sobre el pronóstico del estado del tiempo, informes técnicos diarios, comunicados especiales, mapas diarios de temperaturas máximas y mínimas e información diaria de precipitación se sugiere consultar los siguientes enlaces:

- [MAPA DIARIO DE TEMPERATURA MÁXIMA.](#)
- [MAPA DIARIO DE TEMPERATURA MÍNIMA.](#)
- [INFORMACIÓN DIARIA DE PRECIPITACIÓN Y TEMPERATURA DE LOS PRINCIPALES AEROPUERTOS DEL PAÍS.](#)
- [MOAICO MAPAS DE PRECIPITACIÓN DIARIA EN MILÍMETROS.](#)



# ALERTAS POR NIVELES DE LOS RÍOS

## REGIÓN ORINOQUIA

### SITIOS PARA LOS CUALES SE GENERA LA ALERTA

**ALERTA  
 ROJA**

#### **NIVELES ALTOS EN EL RÍO INIRIDA**

Niveles estables en el río Inírida en Puerto Inírida, con valores en el rango de altos aún por encima de la cota crítica de desbordamiento. El IDEAM recomienda a la población en general y a las autoridades locales tomar las medidas pertinentes ante los impactos que pueden ocasionar las inundaciones del río.

#### **NIVELES ALTOS EN EL RÍO ORINOCO**

Persiste el comportamiento estable en los niveles del río Orinoco, con valores superiores a la cota de desbordamiento en inmediaciones del municipio de Puerto Carreño – Vichada (ubicado en la confluencia entre los ríos Orinoco y Meta). Se recomienda a los pobladores ribereños y autoridades locales tomar las medidas pertinentes ante los impactos que puedan ocasionar los incrementos en el nivel del río Orinoco.

# ALERTAS POR NIVELES DE LOS RÍOS

## REGIÓN ORINOQUIA

### SITIOS PARA LOS CUALES SE GENERA LA ALERTA

#### PROBABILIDAD DE CRECIENTES SÚBITAS EN LOS RÍOS DEL PIEDEMONT LLANERO CENTRO Y NORTE DE LA ORINOQUIA

Continua con este nivel de alerta debido a las lluvias de variada intensidad que persisten en sectores del piedemonte llanero, las cuales se pronostica continúen durante el día en la región, situación que podría ocasionar incrementos súbitos en los niveles de los ríos que descienden del piedemonte llanero, tales como: Guatiquía, Guayuriba, Guacavia, Humea, Upía, Lengupá, Cusiana, Charte, Cravo sur, Pauto, Muesa, Paz de Ariporo Cravo norte, afluentes al río Meta; igualmente, los ríos afluentes al Arauca tales como: Cobaría, Cobugón, Chitagá y Venagá (Margua) . El IDEAM recomienda a las autoridades de Gestión del Riesgo, tanto Locales como Regionales y a la población en general asentada en las riberas del río, estén atentos al comportamiento de los niveles y tomen las acciones necesarias ante posibles afectaciones por inundaciones.

#### NIVELES ALTOS EN EL RÍO META (CUENCA MEDIA Y BAJA)

Se mantiene este nivel de Alerta Naranja, por cuanto, los niveles del río Meta por aportes de los principales afluentes que mantienen el cauce principal del río Meta con niveles altos y en condiciones eminentes de desbordarse en los tramos bajos en el municipio de Paz de Ariporo, sector de La Hermosa. El IDEAM recomienda a las autoridades de Gestión del Riesgo tanto Locales como Regionales y a la población en general asentada en las riberas del río, estén atentos al comportamiento de los niveles y tomen las acciones necesarias ante posibles afectaciones por inundaciones.

#### NIVELES ALTOS EN EL SUR DEL PIEDEMONT LLANERO

Se resalta el hecho que las intensas lluvias presentadas el día de ayer en el piedemonte Llanero, ocasionó importantes incrementos de los niveles en los ríos Ariari, Güejar afluentes al río Guaviare con características de ascenso súbito en los niveles, alcanzando valores críticos que podrían generar situaciones de posibles desbordamientos a la altura de Municipios Vista Hermosa y Puerto Rico-( Meta). Por ésta situación, el IDEAM recomienda estar atentos a los comunicados, informes o boletines que emita el instituto sobre la evolución y comportamiento de los niveles de los ríos Ariari y Güejar.

**ALERTA NARANJA**

# ALERTAS POR NIVELES DE LOS RÍOS

## REGIÓN CARIBE

### SITIOS PARA LOS CUALES SE GENERA LA ALERTA

**ALERTA AMARILLA**

#### PROBABILIDAD DE CRECIENTES SÚBITAS EN EL RIO ATRATO

Continúa con precipitaciones intensa sobre la cuenca del río Atrato, a la altura del municipio de Quibdó (Chocó), se prevé para hoy en la tarde incrementos en los niveles, que podrían estar alcanzando valores altos; El IDEAM recomienda las autoridades locales y a la población en general estar atentos ante la probabilidad de ocurrencia de crecientes súbitas en ríos y quebradas de alta pendiente el departamentos Chocó.

## REGIÓN ANDINA

### SITIOS PARA LOS CUALES SE GENERA LA ALERTA

**ALERTA AMARILLA**

#### NIVELES ALTOS EN EL RÍO NECHÍ

Aunque persiste la tendencia al descenso en los niveles del río Nechí a la altura de la estación La Esperanza en el municipio de Nechí (Antioquia), los valores aun se encuentran en el rango de altos históricos para la época. El IDEAM recomienda a la población en general estar atentos al comportamiento del nivel del río Nechí y sus principales afluentes particularmente en la cuenca alta de los ríos San José, Tenche y El Bagre, dado que se pronostica persistan las lluvias sobre el nororiente de Antioquia.

#### PROBABILIDAD DE CRECIENTES SÚBITAS EN LOS RÍOS DE ALTA MONTAÑA DE LOS DEPARTAMENTOS DE ANTIOQUIA Y SANTANDER

Se emite la alerta dadas las lluvias fuertes acompañadas de tormentas eléctricas que se registran en los departamentos de Antioquia y Santander, las cuales se prevé generen incrementos súbitos en ríos y quebradas de alta pendiente, en especial los ríos Segovia, El Bagre, Anorí, Nechí, Tarazá, Mulatos, León. La recomendación se extiende para las quebradas y principales afluentes al río Cauca, en especial la quebrada La Liboriana y el río San Juan. El IDEAM recomienda las autoridades locales y a la población en general estar atentos ante la probabilidad de ocurrencia de crecientes súbitas en ríos y quebradas de alta pendiente de los departamentos de Antioquia y Santander.



# ALERTAS POR AMENAZAS DE INCENDIOS DE LA COBERTURA VEGETAL

**ALERTA ROJA:**

Amenaza Alta o muy alta de ocurrencia de incendios de la cobertura vegetal en zonas de bosques, cultivos y pastos, localizados en los siguientes municipios y sectores aledaños:

**ALERTA NARANJA:**

Amenaza moderada de ocurrencia de incendios de la cobertura vegetal en zonas de bosques, cultivos y pastos, localizados en los siguientes municipios y sectores aledaños:

REGIÓN CARIBE	
<b>ALERTA ROJA</b>	<b>SITIOS PARA LOS CUALES SE GENERA LA ALERTA</b>
	<b>ATLÁNTICO:</b> Tubará.
	<b>LA GUAJIRA:</b> San Juan del Cesar y Uribia. <b>MAGDALENA:</b> Algarrobo, Fundación.

REGIÓN CARIBE	
<b>ALERTA NARANJA</b>	<b>SITIOS PARA LOS CUALES SE GENERA LA ALERTA</b>
	<b>ATLÁNTICO:</b> Puerto Colombia.
	<b>BOLÍVAR:</b> Córdoba, Turbaco, Villanueva.
	<b>LA GUAJIRA:</b> Maicao, Manaure, Riohacha.

# ALERTAS POR AMENAZAS DE INCENDIOS DE LA COBERTURA VEGETAL

## ALERTA ROJA:

Amenaza Alta o muy alta de ocurrencia de incendios de la cobertura vegetal en zonas de bosques, cultivos y pastos, localizados en los siguientes municipios y sectores aledaños:

## ALERTA NARANJA:

Amenaza moderada de ocurrencia de incendios de la cobertura vegetal en zonas de bosques, cultivos y pastos, localizados en los siguientes municipios y sectores aledaños:

## REGIÓN ANDINA

### SITIOS PARA LOS CUALES SE GENERA LA ALERTA

**ANTIOQUIA:** Jericó.

**BOYACÁ:** Paipa, Ráquira, Sáchica, San Miguel De Sema, Sutamarchán, Tinjacá, Tuta.

**CAUCA:** Bolívar, Buenos Aires, Cajibío, Caldoño, Caloto, El Tambo, Guachené, Jambaló, La Sierra, La Vega, Morales, Padilla, Páez (Belalcázar), Piendamó, Popayán, Puerto Tejada, Rosas, Santander De Quilichao, Silvia, Suárez, Toribío, Totoró, Villa Rica.

**CUNDINAMARCA:** Albán, Anapoima, Apulo, Beltrán, Bituima, Chaguaní, Cota, El Rosal, Facatativá, Funza, Fúquene, Guachetá, Guaduas, Guataquí, Guayabal De Síquima, Jerusalén, La Vega, Madrid, Mosquera, Nariño, Nocaima, Pulí, Quipile, San Francisco, San Juan De Rio Seco, Sasaima, Tenjo, Tocaima, Vergara, Vianí, Villeta.

**HUILA:** Aipe, Baraya, Colombia, Gigante, La Plata, Paicol, Tello, Tesalia, Villavieja.

**NARIÑO:** Albán (San José), Aldana, Ancuyá, Arboleda (Berruecos), Belén, Buesaco, Chachagüi, Colón (Génova), Consacá, Cumbal, El Peñol, El Tablón, El Tambo, Funes, Guachucal, Guaitarilla, Iles, Imués, La Cruz, La Florida, La Llanada, La Unión, Linares, Los Andes (Sotomayor), Mallama (Piedrancha), Nariño, Ospina, Pasto, Providencia, Pupiales, Samaniego, San Bernardo, San Lorenzo, San Pedro De Cartago (Cartago), Sandoná, Santa Cruz (Guachavés), Sapuyes, Taminango, Tangua, Túquerres, Yacuanquer.

**TOLIMA:** Alpujarra, Alvarado, Ambalema, Anzoátegui, Armero (Guayabal), Ataco, Carmen de Apicalá, Casabianca, Chaparral, Coyaima, Cunday, Dolores, Espinal, Falan, Fresno, Guamo, Honda, Ibagué, Lérida, Libano, Murillo, Natagaima, Ortega, Palocabildo, Piedras, Prado, Purificación, Rioblanco, Rovira, Saldaña, San Luis, Santa Isabel, Suárez, Valle De San Juan, Venadillo, Villahermosa, Villarrica.

**VALLE DEL CAUCA:** Andalucía, Bolívar, Buga, Bugalagrande, Cali, Calima (El Darién), Candelaria, El Cerrito, Ginebra, Guacarí, Jamundí, Palmira, Pradera, Restrepo, Riofrio, San Pedro, Trujillo, Tuluá, Vijes, Yotoco, Yumbo, Zarzal.

ALERTA  
ROJA

# ALERTAS POR AMENAZAS DE INCENDIOS DE LA COBERTURA VEGETAL

**ALERTA ROJA:**

Amenaza Alta o muy alta de ocurrencia de incendios de la cobertura vegetal en zonas de bosques, cultivos y pastos, localizados en los siguientes municipios y sectores aledaños:

**ALERTA NARANJA:**

Amenaza moderada de ocurrencia de incendios de la cobertura vegetal en zonas de bosques, cultivos y pastos, localizados en los siguientes municipios y sectores aledaños:

## REGIÓN ANDINA

### SITIOS PARA LOS CUALES SE GENERA LA ALERTA

**ALERTA NARANJA**

**ANTIOQUIA:** Concordia, Fredonia, Salgar, Venecia..  
**BOYACÁ:** Chíquiza, Cúitiva, Iza, Sora.  
**CALDAS:** Manzanares, Marquetalia, Neira.  
**CAUCA:** Puracé (Coconuco), San Sebastián.  
**CUNDINAMARCA:** Agua De Dios, Bogotá, D.C., Cabrera, Cajicá, Chía, La Calera, Sopó, Tabio.  
**HUILA:** Garzón, Íquira, Neiva, Palermo, Pital.  
**NARIÑO:** Policarpa, San Pablo.  
**QUINDÍO:** Salento.  
**RISARALDA:** Belén De Umbría.  
**SANTANDER:** Barichara, Tona.  
**TOLIMA:** Coello, Icononzo, Mariquita.  
**VALLE DEL CAUCA:** Caicedonia, Sevilla.

*Especial atención en los Parques Nacionales Naturales Puracé, Las Hermosas, Los Farallones de Cali, Galeras e Iguaque.*

## REGIÓN ORINOQUIA

**ALERTA NARANJA**

### SITIOS PARA LOS CUALES SE GENERA LA ALERTA

**META:** La Macarena, Uribe.

## REGIÓN AMAZONICA

**ALERTA NARANJA**

### SITIOS PARA LOS CUALES SE GENERA LA ALERTA

**CAQUETÁ:** San Vicente del Caguán.

*Especial atención en el Parque Nacional Natural Cordillera de Los Picachos.*



# ALERTAS POR AMENAZAS DE DESLIZAMIENTO

## ALERTA ROJA:

Amenaza alta a muy alta por deslizamientos de tierra detonados por lluvias, localizados en los siguientes municipios:

## ALERTA NARANJA:

Amenaza moderada por deslizamientos de tierra detonados por lluvias, localizados en los siguientes municipios:

## REGIÓN CARIBE

### SITIOS PARA LOS CUALES SE GENERA LA ALERTA

ALERTA  
NARANJA

**BOLÍVAR:** Achí.  
**CÓRDOBA:** Ayapel y Puerto Libertador.

## REGIÓN ANDINA

### SITIOS PARA LOS CUALES SE GENERA LA ALERTA

ALERTA  
NARANJA

**ANTIOQUIA:** Amalfi, Anorí, Cáceres, Cañasgordas, Caucasia, Concepción, El Bagre, Santo Domingo, Segovia, Tarazá y Zaragoza.  
**BOYACÁ:** Cubará y San Luis de Gaceno.  
**CUNDINAMARCA:** Guayabetal, Gutiérrez, Medina, Paratebueno y Quetame.  
**NORTE DE SANTANDER:** Toledo  
**SANTANDER:** Cimitarra y Puerto Parra.

## REGIÓN ORINOQUIA

### SITIOS PARA LOS CUALES SE GENERA LA ALERTA

ALERTA  
NARANJA

**META:** Acacias, Cubarral, Cumaral, El Calvario, Guamal, Restrepo y Villavicencio  
**CASANARE:** Agua Aguazul, Nunchía, Sabanalarga, Támara, Tauramena y Yopal.

# ALERTAS POR AMENAZAS DE DESLIZAMIENTO

**ALERTA ROJA:**

Amenaza alta a muy alta por deslizamientos de tierra detonados por lluvias, localizados en los siguientes municipios:

**ALERTA NARANJA:**

Amenaza moderada por deslizamientos de tierra detonados por lluvias, localizados en los siguientes municipios:

## REGIÓN PACÍFICA

<b>ALERTA ROJA</b>	<b>SITIOS PARA LOS CUALES SE GENERA LA ALERTA</b>
	Istmina.

## REGIÓN PACÍFICA

<b>ALERTA NARANJA</b>	<b>SITIOS PARA LOS CUALES SE GENERA LA ALERTA</b>
	<p><b>CAUCA:</b> Timbiquí</p> <p><b>CHOCÓ:</b> Bagadó, Cértegui, Condoto, Lloró, Nóvita, Nuquí, Quibdó, Tadó, Medio Atrato (Beté), Alto Baudó (Pie de Pato), Atrato (Yuto), Rio Quito (Paimadó), Bajo Baudó (Pizarro), El Cantón del San Pablo (Managrù), Medio Baudó(Boca de Pepé), Unión Panamericana ( Animas), Rio Iró (Santa Rita) y Medio San Juan (Andagoya).</p>

# ALERTAS METEOMARINA

## MAR CARIBE

### SITIOS PARA LOS CUALES SE GENERA LA ALERTA

**ALERTA AMARILLA**

**POR VIENTO Y OLEJAE**

Durante la jornada de hoy se prevé vientos entre 25 y 30 nudos, con posibilidad de rachas mayores. La altura del oleaje oscilará entre 3.0 m y 4.0 m. Esta situación se presentará en especial sobre el centro y occidente del mar Caribe colombiano, por lo que se recomienda a pescadores y usuarios de embarcaciones de bajo calado consultar con las Capitanías de puerto para monitorear la evolución del fenómeno.

**ALERTA AMARILLA**

**POR TIEMPO LLUVIOSO**

Para el día de hoy en amplios sectores del suroccidente del Caribe colombiano, frente al litoral del Urabá, Córdoba, Sucre y Bolívar se prevén condiciones lluviosas durante la jornada con posibilidad en algunos casos de tormentas eléctricas y rachas de viento, por lo que se sugiere a pescadores y usuarios de embarcaciones de poco calado consultar con las Capitanías de puerto en zonas de tempestad.

## OCÉANO PACÍFICO

### SITIOS PARA LOS CUALES SE GENERA LA ALERTA

**ALERTA AMARILLA**

**POR TIEMPO LLUVIOSO**

Durante el día de hoy, se prevé lluvias intensas acompañadas de tormentas eléctricas y rachas de viento sobre el centro y norte del océano Pacífico colombiano, especialmente, en cercanías al litoral. Se recomienda a usuarios de embarcaciones de bajo calado consultar con las Capitanías de puerto para monitorear la evolución del fenómeno.



°C: grados Celsius

m: metros

mm: milímetros

msnm: metros sobre nivel del mar

Km/h: kilómetros por hora

HLC: hora local colombiana

GOES: Geostationary Operational Environmental Satellites (Satélite Geoestacionario Operacional Ambiental).

GOES-13 es el designado GOES-Este, localizado en 75° W sobre el ecuador geográfico.

PNN: Parque Nacional Natural

SFF: Santuario de Fauna y Flora



**ALERTA ROJA. PARA TOMAR ACCIÓN** Advierte a los sistemas de prevención y atención de desastres sobre la amenaza que puede ocasionar un fenómeno con efectos adversos sobre la población, el cual requiere la atención inmediata por parte de la población y de los cuerpos de atención y socorro. Se emite una alerta sólo cuando la identificación de un evento extraordinario indique la probabilidad de amenaza inminente y cuando la gravedad del fenómeno implique la movilización de personas y equipos, interrumpiendo el normal desarrollo de sus actividades cotidianas.



**ALERTA NARANJA. PARA PREPARARSE** Indica la presencia de un fenómeno. No implica amenaza inmediata y como tanto es catalogado como un mensaje para informarse y prepararse. El aviso implica vigilancia continua ya que las condiciones son propicias para el desarrollo de un fenómeno, sin que se requiera permanecer alerta.



**ALERTA AMARILLA. PARA INFORMARSE** Es un mensaje oficial por el cual se difunde información. Por lo regular se refiere a eventos observados, reportados o registrados y puede contener algunos elementos de pronóstico a manera de orientación. Por sus características pretéritas y futuras difiere del aviso y de la alerta, y por lo general no está encaminado a alertar sino a informar.

**CONDICIONES NORMALES** Indica que no existe ninguna clase de alerta para la región o zona mencionada.

**OMAR FRANCO** | Director General

**CHRISTIAN EUSCÁTEGUI** | Jefe Oficina del Servicio de Pronósticos y Alertas

Profesionales de Turno:

Henry ROMERO, Viviana CHIVATÁ, Sonia BERMÚDEZ, Daniel USECHE, Claudia TORRES, Mauricio TORRES y David CORTÉS.

<http://www.ideam.gov.co>

Correos electrónicos: [servicio@ideam.gov.co](mailto:servicio@ideam.gov.co), [alertas@ideam.gov.co](mailto:alertas@ideam.gov.co)

Calle 25D # 96B - 70, Piso 3. Bogotá, D.C., Colombia.

Teléfono: 3075625 Ext. 1334-1336.

Síguenos en:

