

# INFORME TÉCNICO DIARIO Nº 215

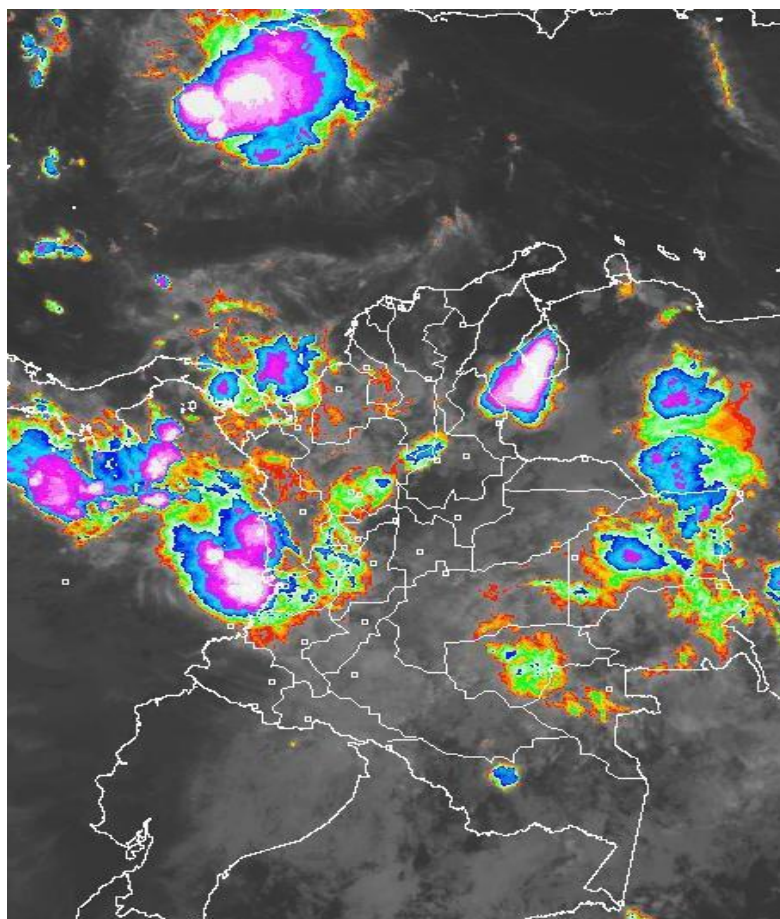
El IDEAM comunica al Sistema Nacional de Gestión del Riesgo (SNGR) y al Sistema Nacional Ambiental (SINA).

Bogotá D. C., martes 02 de agosto de 2016. Hora de actualización:  
11:51 a. m. HLC



## IMAGEN SATELITAL

Canal Infrarrojo | 2 de Agosto de 2016 | Hora 6:45 a. m. HLC



## CONDICIONES HIDROMETEOROLÓGICAS ACTUALES

En las últimas horas se han dado lluvias acompañadas de actividad eléctrica en zonas de Chocó, Cauca, Valle del Cauca, Antioquia, Córdoba, Sucre y sur de Bolívar; esto como consecuencia indirecta de un sistema de baja presión que transita por el norte del Mar Caribe colombiano. Para el día de hoy se estima que se sigan registrando las precipitaciones de mayor volumen en el centro y norte de la región Pacífica y Andina, occidente de la Caribe y en el centro y oriente de la Amazonía y Orinoquía. Igualmente se informa que debido al desplazamiento de la Tormenta Tropical Earl, se pueden inducir precipitaciones con rachas de viento y actividad eléctrica en el Archipiélago de San Andrés y Providencia. **Debido a ésta condición el IDEAM emite el Comunicado Especial Nº 014.**



Consulte todos los días el pronóstico del tiempo y las alertas hidrometeorológicas vigentes del IDEAM, en un formato de calidad. Alrededor de las 7:30 a. m. está a disposición del público en [www.ideam.gov.co](http://www.ideam.gov.co).

Se puede ver también en dispositivos móviles **AQUÍ**



# LO MÁS DESTACADO

ALERTA ROJA  
PARA TOMAR ACCIÓN

ALERTA NARANJA  
PARA PREPARARSE

ALERTA AMARILLA  
PARA INFORMARSE

## LLUVIAS

- En las últimas 24 horas se presentó un incremento moderado de las precipitaciones, las cuales principalmente se concentraron en las regiones Andina y Caribe, y en sectores aislados de las regiones Orinoquia y Amazonia. **El mayor volumen se registró en el municipio de Lloró (Chocó), con 115.6 mm.**

## ALERTA ROJA

- Por niveles altos en los ríos Guaviare, Inírida y Orinoco.
- Por niveles altos del río Atrato.
- Por amenaza alta de deslizamientos de tierra detonados por lluvias, en sectores inestables o de alta pendiente, localizados en algunos municipios de las regiones Andina y Pacífica.
- Por alta posibilidad de incendios de la cobertura vegetal en municipios de las regiones Caribe y Andina.

## ALERTA NARANJA

- Por niveles altos del río Meta.
- Por niveles altos en ríos de alta montaña en los departamentos de Córdoba y Antioquia.
- Por amenaza moderada de deslizamientos de tierra detonados por lluvias, en sectores inestables o de alta pendiente, localizados en varios municipios de las regiones Andina, Orinoquia, Pacífica y Amazonia.
- Por moderada posibilidad de incendios de la cobertura vegetal en municipios de las regiones Caribe y Andina.
- Por tiempo lluvioso, e igualmente por viento y oleaje en el mar Caribe.
- Por tiempo lluvioso en el Océano Pacífico.

## ALERTA AMARILLA

- Por niveles altos en varias corrientes de la Sierra Nevada de Santa Marta, e igualmente para los ríos Atrato y San Juan en el Chocó.
- Por pleamar en el Mar Caribe colombiano.
- Por tiempo lluvioso en el Océano Pacífico.

# PRONÓSTICO CONDICIONES METEOROLÓGICAS ESPECIALES

## ÁREA DEL VOLCÁN GALERAS

Cielo entre parcialmente nublado y nublado con lluvias intermitentes durante la jornada.

EL SERVICIO GEOLÓGICO COLOMBIANO reporta en nivel AMARILLO (III): CAMBIOS EN EL COMPORTAMIENTO DE LA ACTIVIDAD VOLCÁNICA. Lat: 1.55 Lon: -77.37

ELEVACIÓN (pies)	DIRECCIÓN	VELOCIDAD	
		NUDOS	Km/h
10,000	SURESTE	10 - 15	18 - 27
18,000	ESTE	15 - 20	27 - 36
24,000	SURESTE	5 - 10	9 - 18
30,000	SURESTE	15 - 20	27 - 36

## ÁREA DEL VOLCÁN NEVADO DEL HUILA

En el transcurso de la jornada, predominarán las condiciones mayormente cubiertas con precipitaciones a diferentes horas.

EL SERVICIO GEOLÓGICO COLOMBIANO reporta en nivel AMARILLO (III): CAMBIOS EN EL COMPORTAMIENTO DE LA ACTIVIDAD VOLCÁNICA. Lat: 2.92 Lon: -76.05

ELEVACIÓN (pies)	DIRECCIÓN	VELOCIDAD	
		NUDOS	Km/h
10,000	SURESTE	5 - 10	9 - 18
18,000	ESTE	15 - 20	27 - 36
24,000	ESTE	5 - 10	9 - 18
30,000	SURESTE	10 - 15	18 - 27

## ÁREA DEL VOLCÁN CERRO MACHÍN

En el día predominio de tiempo seco, al atardecer y durante algunas horas de la noche se prevén lloviznas.

EL SERVICIO GEOLÓGICO COLOMBIANO reporta en nivel AMARILLO (III): CAMBIOS EN EL COMPORTAMIENTO DE LA ACTIVIDAD VOLCÁNICA. Lat: 4.80 Lon: -75.62

ELEVACIÓN (pies)	DIRECCIÓN	VELOCIDAD	
		NUDOS	Km/h
10,000	SUR	5 - 10	9 - 18
18,000	SURESTE	10 - 15	18 - 27
24,000	SURESTE	10 - 15	18 - 27
30,000	ESTE	15 - 20	27 - 36

## ÁREA DEL VOLCÁN NEVADO DEL RUIZ

Durante gran parte de la jornada se prevé cielo entre parcial a mayormente cubierto con tiempo seco, salvo en horas de la noche donde se estiman lloviznas y/o lluvias ligeras.

EL SERVICIO GEOLÓGICO COLOMBIANO reporta en nivel AMARILLO (III): CAMBIOS EN EL COMPORTAMIENTO DE LA ACTIVIDAD VOLCÁNICA. Lat: 4.89 Lon: -75.32

ELEVACIÓN (pies)	DIRECCIÓN	VELOCIDAD	
		NUDOS	Km/h
10,000	SUR	10 - 15	18 - 27
18,000	SURESTE	10 - 15	18 - 27
24,000	SURESTE	10 - 15	18 - 27
30,000	ESTE	15 - 20	27 - 36

## ÁREA DEL COMPLEJO VOLCÁNICO CHILES-CERRO NEGRO DE

En la mañana y hasta entrada la tarde predominará el tiempo seco, después se advierten lluvias ligeras y dispersas.

EL SERVICIO GEOLÓGICO COLOMBIANO reporta en nivel AMARILLO (III): CAMBIOS EN EL COMPORTAMIENTO DE LA ACTIVIDAD VOLCÁNICA. Lat: 0.81-Lon:77.93 Lat: 0.76 Lon: -77.95

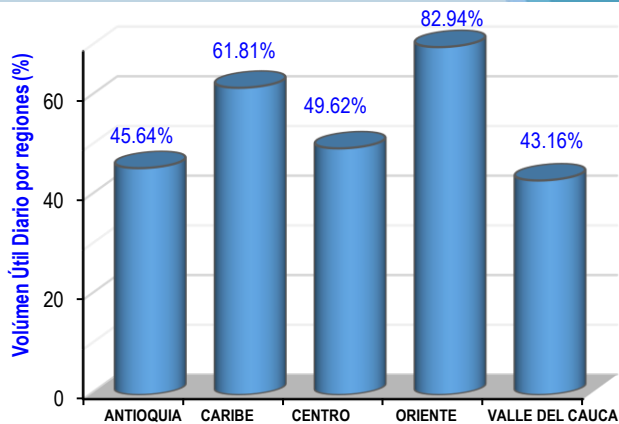
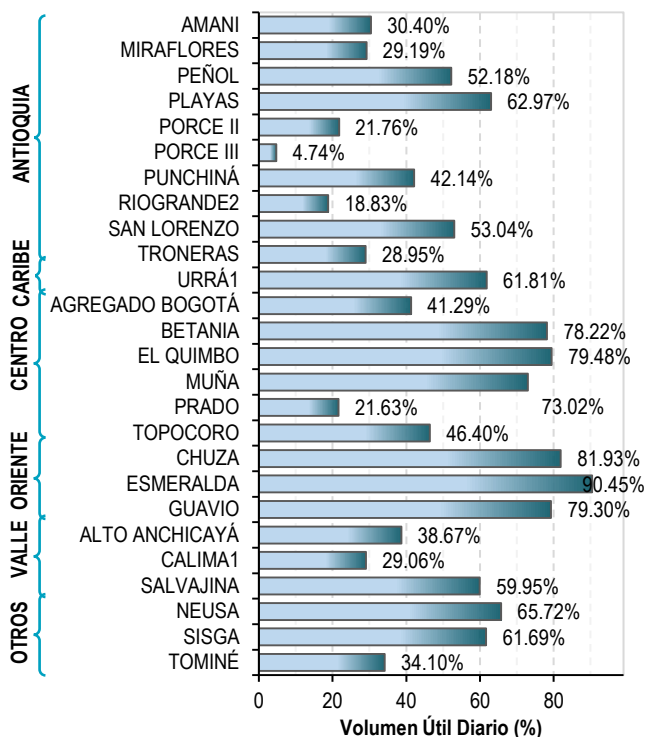
ELEVACIÓN (pies)	DIRECCIÓN	VELOCIDAD	
		NUDOS	Km/h
10,000	SURESTE	5 - 10	9 - 18
18,000	ESTE	15 - 20	27 - 36
24,000	SURESTE	5 - 10	9 - 18
30,000	SURESTE	15 - 20	27 - 36

# ESTADO DE LOS EMBALSES

A continuación se relaciona el volumen útil diario de los principales embalses del país (expresado en porcentaje), de acuerdo con la información reportada por XM S.A. E.S.P en la siguiente dirección electrónica:

<http://ido.xm.com.co/ido/SitePages/hidrologia.aspx?q=reservas>

## VOLÚMEN ÚTIL DIARIO EN LOS PRINCIPALES EMBALSES DEL PAÍS



Para estar informado diariamente de lo que pasa con el **pronóstico del tiempo y las alertas.**

Síguenos en Twitter  
**@IDEAMColombia**



## PRECIPITACIONES

A continuación se relacionan los municipios donde en las últimas 24 horas se registraron precipitaciones iguales o superiores a 15.0 mm.

DEPARTAMENTO	MUNICIPIO
<b>AMAZONAS</b>	El Encanto (27.6).
<b>ANTIOQUIA</b>	Zaragoza (92.5), Frontino (21.0).
<b>ATLÁNTICO</b>	Suán (83.0), Sabanalarga (68.0).
<b>BOLÍVAR</b>	Arenal (24.1), María La Baja (22.0).
<b>BOYACÁ</b>	Quípama (18.6), Pajarito (17.8).
<b>CASANARE</b>	Orocué (26.0). Támara (15.5).
<b>CESAR</b>	San Diego (60.0), Codazzi (41.0).
<b>CÓRDOBA</b>	La Apartada (40.8), Loricá (15.7).
<b>CUNDINAMARCA</b>	Soacha (20.0), Chocontá (17.0), Ubalá (15.0).
<b>CHOCÓ</b>	<b>Lloró (115.6)</b> , Quibdó (52.7).
<b>GUAINÍA</b>	Puerto Inírida (55.0).
<b>GUAVIARE</b>	San José del Guaviare (55.0).
<b>LA GUAJIRA</b>	Maicao (26.1), Villanueva (18.8).
<b>META</b>	Puerto López (19.0), Villavicencio (19.0).
<b>NORTE DE SANTANDER</b>	Toledo (28.9).
<b>RISARALDA</b>	Pereira (19.1).
<b>SANTANDER</b>	Puerto Parra (98.2), Sabana de Torres (28.4), Mogotes (19.4), El Guacamayo (18.6), Suratá (16.0).
<b>SUCRE</b>	Majagual (90.0).
<b>VALLE DEL CAUCA</b>	Buenaventura (24.7).
<b>VAUPÉS</b>	Mitú (27.0).

Para estar informado diariamente de lo que pasa con el **pronóstico del tiempo y las alertas.**

Síguenos en Twitter  
**@IDEAMColombia**



## TEMPERATURAS MÁXIMAS

A continuación se relacionan los municipios donde en las últimas 24 horas se registraron temperaturas iguales o superiores a 35.0 °C.

DEPARTAMENTO	MUNICIPIO
<b>ANTIOQUIA</b>	Valparaíso (36.0).
<b>ATLÁNTICO</b>	Manatí (36.0).
<b>BOLÍVAR</b>	María La Baja (37.8), Zambrano (35.2).
<b>CESAR</b>	Valledupar (37.5), Codazzi (37.0).
<b>CÓRDOBA</b>	Montería (35.0).
<b>CUNDINAMARCA</b>	Puerto Salgar (39.8), Jerusalén (37.8).
<b>HUILA</b>	Villavieja (36.4).
<b>LA GUAJIRA</b>	Maicao (39.6), Uribia (38.8), Hato Nuevo (38.2), Riohacha (36.4), Urumita (36.4).
<b>MAGDALENA</b>	Pivijay (35.2).
<b>SUCRE</b>	San Benito Abad (35.6).
<b>TOLIMA</b>	Ambalema (37.6), Armero-Guayabal (37.2), Natagaima (36.6), Valle de San Juan (36.0).



# PRONÓSTICO METEOROLÓGICO



Martes 02 y miércoles 03 de agosto de 2016

REGIÓN	PRONÓSTICO
SABANA DE BOGOTÁ	<p><b>MARTES.</b> En horas de la mañana se estiman condiciones nubosas y lloviznas en diferentes sectores, especialmente en el centro-orientado de la sabana y orientado y sur de la ciudad. En la tarde se presentará nubosidad variable, precipitaciones en el centro de la sabana y en algunas zonas del orientado y occidente de la ciudad. En la noche se mantendrá la probabilidad de que se registren precipitaciones en el orientado de la ciudad y de la sabana.</p> <p><b>MIÉRCOLES.</b> A lo largo de la jornada se mantendrá cielo entre parcial y mayormente cubierto con probabilidad de lluvias y/o lloviznas especialmente en las horas de la mañana y tarde.</p>
CARIBE	<p><b>MARTES.</b> Cielo parcialmente nublado con lluvias y/o lloviznas en zonas de Córdoba, sur de Sucre, Cesar y Bolívar. Tiempo seco en el resto de la región con cielo entre parcial y mayormente cubierto. En áreas del sur de La Guajira, Magdalena, sur de Atlántico, norte de Cesar, centro y norte de Bolívar y en zonas de Córdoba y Sucre se estiman precipitaciones a mediados de la tarde. En horas de la noche nubosidad variada con lluvias moderadas en sectores de Córdoba, Sucre, sur de Bolívar y de menor intensidad en el norte de Cesar, Magdalena, sur y centro de La Guajira. Alta probabilidad de actividad eléctrica.</p> <p><b>MIÉRCOLES.</b> La jornada mantendrá abundante nubosidad con lluvias de moderadas a fuertes, en la madrugada mediados de la tarde y durante algunas horas de la noche, en Córdoba, Sucre, norte de Cesar e inmediaciones de la Sierra Nevada de Santa Marta. No se descartan descargas eléctricas en momentos de lluvias fuertes.</p>
ARCHIPIÉLAGO DE SAN ANDRÉS, PROVIDENCIA Y SANTA CATALINA	<p><b>MARTES.</b> En la mañana en el archipiélago se espera cielo parcialmente cubierto con probabilidad de lloviznas en el sector. En horas de la tarde cielo entre parcial y mayormente cubierto con lluvias y /o lloviznas en Providencia y San Andrés. En horas de la noche se estima nubosidad variada con lluvias especialmente en Providencia.</p> <p><b>MIÉRCOLES.</b> En el transcurso de la jornada son previstas lluvias en Providencia y precipitaciones menos intensas en San Andrés. No se descarta la posibilidad de actividad eléctrica.</p>
MAR CARIBE	<p><b>MARTES.</b> Se estima a lo largo de la jornada nubosidad variada con precipitaciones en especial en el centro y occidente y del área en cercanías al litoral. Probabilidad de tormentas eléctricas.</p> <p><b>MIÉRCOLES.</b> Se estima que las lluvias más intensas se presenten en el occidente del área, no se descarta actividad eléctrica.</p>
ANDINA	<p><b>MARTES.</b> Se prevé en horas de la mañana cielo mayormente cubierto con precipitaciones en zonas de Antioquia, orientado de Boyacá y Cundinamarca, Tolima, los Santanderes y en el Macizo colombiano. En la tarde las lluvias continuarán en Antioquia, centro y norte de Norte de Santander, Santander, occidente de Boyacá y de menor intensidad se estiman en Risaralda, Cundinamarca, Macizo colombiano y Caldas. En la noche las lluvias se estiman en el occidente de Antioquia, los Santanderes y menos intensas en zonas de Boyacá, Cundinamarca y en las montañas del sur de la región.</p> <p><b>MIÉRCOLES.</b> La jornada mantendrá nubosidad variada y lluvias en las primeras horas del día, luego en la tarde y durante algunas horas de la noche en zonas de Antioquia, los Santanderes, occidente de Boyacá y Cundinamarca.</p>

Planeando tu día?  
Descarga YA y conoce...



Consúltalo a diario y únete a  
la Cultura del Pronóstico del IDEAM

Disponible para

# PRONÓSTICO METEOROLÓGICO

Martes 02 y miércoles 03 de agosto de 2016



REGIÓN	PRONÓSTICO
<b>INSULAR PACÍFICA</b>	<p><b>MARTES.</b> En Gorgona se estiman lluvias a diferentes horas. En Malpelo condiciones secas con cielo mayormente cubierto.</p> <p><b>MIÉRCOLES.</b> El área se caracterizará por el predominio del tiempo seco, acompañado de cielo entre parcial y mayormente cubierto.</p>
<b>PACÍFICA</b>	<p><b>MARTES.</b> Cielo mayormente cubierto con lluvias en zonas del occidente de Chocó, Cauca y Valle del Cauca. En la tarde se prevé cielo mayormente cubierto y lluvias en Chocó, Cauca y Valle del Cauca. En Nariño condiciones mayormente cubiertas con tiempo seco. Para las horas de la noche se prevé que continúen las precipitaciones en Chocó y de menor intensidad en las costas de Cauca, Valle del Cauca y Nariño. Probabilidad de descargas eléctricas.</p> <p><b>MIÉRCOLES.</b> Las lluvias son estimadas para las horas de la tarde y noche, se concentrarán en Chocó y litoral de Valle, se estima que las de mayor intensidad se presenten en la noche en Chocó.</p>
<b>OCÉANO PACÍFICO</b>	<p><b>MARTES.</b> Son previstas condiciones mayormente cubiertas con lluvias y tormentas eléctricas en zonas aledañas a la costa de Chocó, Cauca y Valle del Cauca.</p> <p><b>MIÉRCOLES.</b> A lo largo de la jornada se mantendrá cielo entre parcial y mayormente cubierto con lluvias moderadas a fuertes en las primeras horas de la mañana y luego en la tarde y noche.</p>
<b>ORINOQUIA</b>	<p><b>MARTES.</b> En la mañana cielo mayormente cubierto en amplios sectores de la región, con precipitaciones en Vichada y en algunos sectores de Meta y Casanare. Para la tarde las precipitaciones se concentrarán en el centro de la región en áreas de Vichada, Casanare, Meta y sur de Arauca. En la noche se prevé que las precipitaciones se registren en Vichada y en el occidente de Meta, Casanare y Arauca. Probabilidad de tormentas eléctricas.</p> <p><b>MIÉRCOLES.</b> En la región se espera predominen las condiciones de tiempo seco, salvo por algunas lluvias que pueden activarse en horas de la tarde al norte de Vichada.</p>
<b>AMAZONIA</b>	<p><b>MARTES.</b> Cielo mayormente nublado con precipitaciones en zonas de Amazonas, Guainía, Guaviare y en el piedemonte de Caquetá y Putumayo. Entrada la tarde se prevé cielo entre parcial y mayormente cubierto, lluvias en Amazonas, Vaupés, sur de Guainía y en el oriente de Caquetá. En las primeras horas de la noche las lluvias continuarán en Amazonas, Vaupés, sur de Guainía y en cercanías al piedemonte de Putumayo y Caquetá. No se descarta actividad eléctrica.</p> <p><b>MIÉRCOLES.</b> Se prevé que en la tarde se activen lluvias en la región, en especial en Guainía, Vaupés y Amazonas; además de menor intensidad en centro y oriente de Caquetá y oriente de Putumayo.</p>

Planeando tu día?  
Descarga YA y conoce...

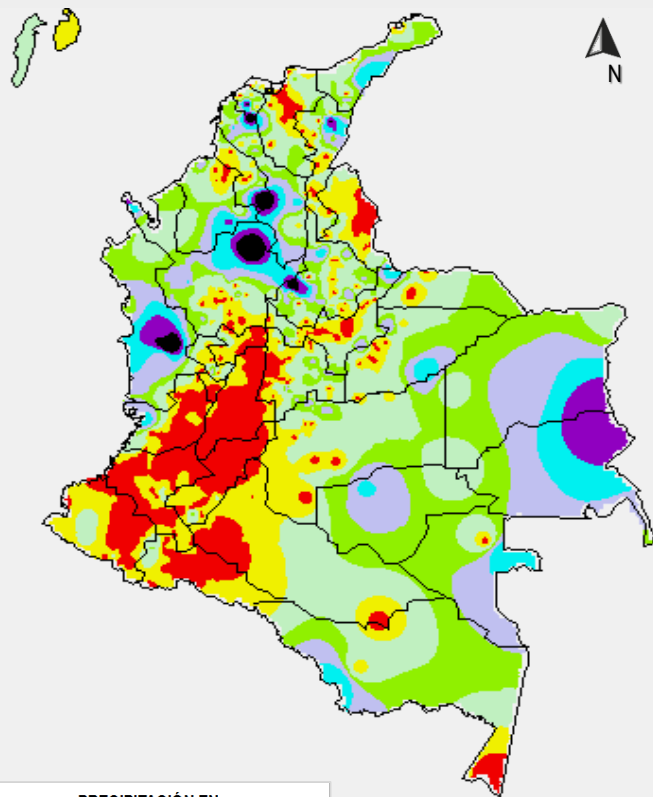


Consúltalo a diario y únete a la Cultura del Pronóstico del IDEAM

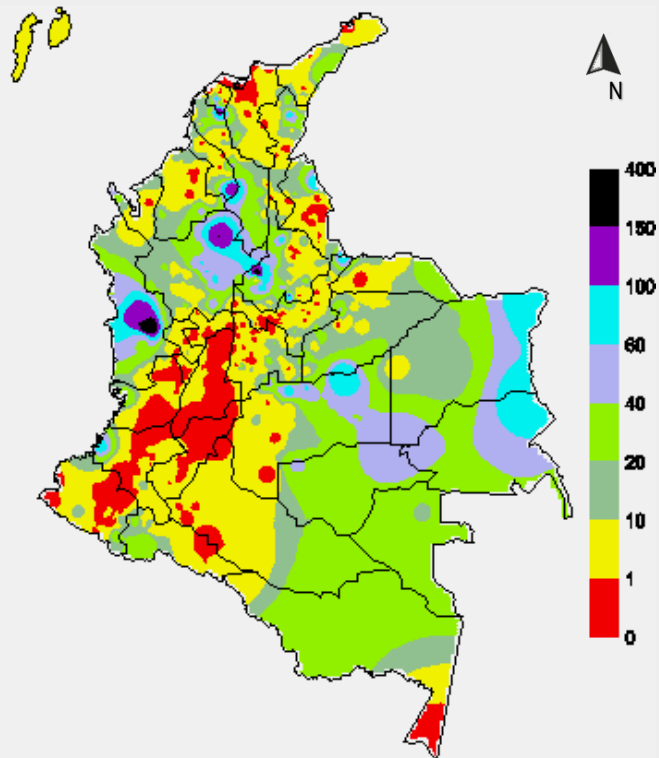
Disponible para  

# MAPAS DE PRECIPITACIÓN

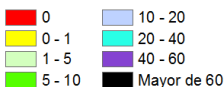
**Precipitación diaria:** desde las 07:00 a.m. del día lunes 01 de agosto hasta las 7:00 a. m. del día martes 02 de agosto de 2016.



**Precipitación de los últimos 3 días:** desde las 7:00 a. m. del día sábado 30 de julio hasta las 7:00 a.m. del día martes 02 de agosto de 2016.



**PRECIPITACIÓN EN mm**



1 milímetro de precipitación equivale a 1 litro de lluvia por m<sup>2</sup>

## ALERTAS VIGENTES E INFORMACIÓN ADICIONAL

Para mayor información sobre el pronóstico del estado del tiempo, informes técnicos diarios, comunicados especiales, mapas diarios de temperaturas máximas y mínimas e información diaria de precipitación se sugiere consultar los siguientes enlaces:

- [MAPA DIARIO DE TEMPERATURA MÁXIMA.](#)
- [MAPA DIARIO DE TEMPERATURA MÍNIMA.](#)
- [INFORMACIÓN DIARIA DE PRECIPITACIÓN Y TEMPERATURA DE LOS PRINCIPALES AEROPUERTOS DEL PAÍS.](#)
- [MOAICO MAPAS DE PRECIPITACIÓN DIARIA EN MILÍMETROS.](#)



# ALERTAS POR NIVELES DE LOS RÍOS

## REGIÓN ORINOQUIA

### SITIOS PARA LOS CUALES SE GENERA LA ALERTA

#### ALERTA ROJA

#### NIVELES ALTOS EN EL RÍO GUAVIARE

Se mantiene esta alerta por niveles altos en el río Guaviare, a la altura de San José del Guaviare. Sin embargo, se espera continúe la tendencia de descenso en los niveles del cauce principal durante los próximos días. El IDEAM recomienda a la población en general y a las autoridades locales tomar las medidas pertinentes ante los impactos que puedan ocasionar los altos niveles del río Guaviare.

#### NIVELES ALTOS EN EL RÍO INIRIDA

Continúa la tendencia de ascenso en los niveles del río Inírida, superando las cotas críticas de afectación de los sectores ribereños más bajos del municipio de Puerto Inírida. El IDEAM recomienda a la población en general y a las autoridades locales tomar las medidas pertinentes ante los impactos que pueden ocasionar las inundaciones del río.

#### NIVELES ALTOS EN EL RÍO ORINOCO

Los niveles del río Orinoco en inmediaciones del municipio de Puerto Carreño – Vichada (ubicado en la confluencia entre los ríos Orinoco y Meta), registran valores superiores a la cota de desbordamiento en los sectores más bajos de este municipio. Se recomienda a los pobladores ribereños y autoridades locales tomar las medidas pertinentes ante los impactos que puedan ocasionar los incrementos en el nivel de los ríos Orinoco y Meta.

## REGIÓN ORINOQUIA

### SITIOS PARA LOS CUALES SE GENERA LA ALERTA

#### ALERTA NARANJA

#### NIVELES ALTOS EN LA PARTE MEDIA Y BAJA DEL RÍO META

Se mantiene esta alerta dado que persisten los niveles altos en el río Meta a la altura de los municipios Puerto López (estación Puente Lleras) y Paz de Ariporo (estación La Hermosa). Sin embargo, se espera que durante los siguientes días continúe la tendencia de descenso el nivel del río Meta.

# ALERTAS POR NIVELES DE LOS RÍOS

## REGIÓN ANDINA

### SITIOS PARA LOS CUALES SE GENERA LA ALERTA

#### ALERTA NARANJA

#### PROBABILIDAD DE CRECIENTES SÚBITAS EN LOS RÍOS DE ALTA MONTAÑA DE LOS DEPARTAMENTOS DE ANTIOQUIA Y CORDOBA

Se mantiene la Alerta Naranja dadas las lluvias fuertes acompañadas de tormentas eléctricas que se registraron en los departamentos de Antioquia y Córdoba, las cuales se prevé generen incrementos súbitos en ríos y quebradas de alta pendiente, en especial los ríos San José, Tenche, El Bagre, Nechí, Taraza, Mulatos, León, Sinú, San Pedro y San Jorge, entre otros. La recomendación se extiende para las quebradas y principales afluentes al río Cauca, en especial la quebrada La Liboriana y el río San Juan. El IDEAM recomienda las autoridades locales y a la población en general estar atentos ante la probabilidad de ocurrencia de crecientes súbitas en ríos y quebradas de alta pendiente del departamento de Antioquia.

## REGIÓN PACIFICA

### SITIOS PARA LOS CUALES SE GENERA LA ALERTA

#### ALERTA ROJA

#### NIVELES ALTOS EN EL RÍO ATRATO

Se sugiere este nivel de alerta en consideración que los niveles se encuentran muy altos y se espera que persistan las precipitaciones el día de hoy, por lo anterior se espera que en las próximas horas continúe con un comportamiento de ascenso especialmente a la altura Quibdó (Chocó). Se recomienda a los pobladores ribereños de sectores bajos estar atentos al comportamiento del nivel del río.

# ALERTAS POR NIVELES DE LOS RÍOS

## REGIÓN CARIBE

### SITIOS PARA LOS CUALES SE GENERA LA ALERTA

#### PROBABILIDAD DE CRECIENTES SÚBITAS EN LOS RÍOS DE LA SIERRA NEVADA DE SANTA MARTA

Se mantiene esta alerta dadas las precipitaciones de variada intensidad que se presentaron en las estribaciones de la Sierra Nevada de Santa Marta, por lo que se prevé la ocurrencia de creciente súbitas de carácter moderado a fuerte en los niveles de los ríos que descienden de la Sierra Nevada, especialmente en los ríos Fundación, Aracataca, Ariguaní, Guachaca, Piedras, Palomino, Minca, Manzanares, Guatapurí, Cesar y Ranchería. Se recomienda a la población en general estar atentos ante posibles ascensos significativos en los niveles de estos ríos.

**ALERTA AMARILLA**

#### PROBABILIDAD DE CRECIENTE SÚBITA EN EL NIVEL DEL RÍO ATRATO

Se mantiene esta alerta debido a las lluvias de variada intensidad que se han presentado sobre sectores de la parte alta y media de la cuenca del río Atrato, las cuales se pronostican persistan durante las próximas horas en la región, por lo que se prevé una creciente súbita en el nivel del río el cual es monitoreado a la altura del municipio de Quibdó (Chocó). Se recomienda a los pobladores ribereños de sectores bajos estar atentos al comportamiento del nivel del río.

## REGIÓN PACÍFICA

### SITIOS PARA LOS CUALES SE GENERA LA ALERTA

#### PROBABILIDAD DE CRECIENTE SÚBITA EN EL RÍO SAN JUAN

Se mantiene esta alerta debido a que se prevé una creciente súbita en el nivel del río San Juan, monitoreado a la altura del municipio de Tadó (Chocó), producto de las lluvias de variada intensidad que se han presentado en la cuenca del río, las cuales se pronostica persistan durante las próximas horas. El IDEAM recomienda a los pobladores ribereños de sectores bajos estar atentos al comportamiento del nivel del río.

**ALERTA AMARILLA**

# ALERTAS POR AMENAZAS DE INCENDIOS DE LA COBERTURA VEGETAL

## ALERTA ROJA:

Amenaza Alta o muy alta de ocurrencia de incendios de la cobertura vegetal en zonas de bosques, cultivos y pastos, localizados en los siguientes municipios y sectores aledaños:

## ALERTA NARANJA:

Amenaza moderada de ocurrencia de incendios de la cobertura vegetal en zonas de bosques, cultivos y pastos, localizados en los siguientes municipios y sectores aledaños:

## REGIÓN CARIBE

### SITIOS PARA LOS CUALES SE GENERA LA ALERTA

**ALERTA  
ROJA**

**ATLÁNTICO:** Barranquilla, Galapa, Luruaco, Piojó, Puerto Colombia, Tubará.

**CESAR:** Chimichagua, Valledupar.

**LA GUAJIRA:** Manaure, Riohacha, San Juan del Cesar y Uribia.

**MAGDALENA:** Santa Marta.

## REGIÓN CARIBE

### SITIOS PARA LOS CUALES SE GENERA LA ALERTA

**ALERTA  
NARANJA**

**ATLÁNTICO:** Palmar de Varela, Sabanalarga.

**BOLÍVAR:** Turbaco.

**CESAR:** Astrea, El Paso, Rio de Oro.

**LA GUAJIRA:** Albania, Barrancas, Hato Nuevo, Maicao.

**MAGDALENA:** Sitionuevo.

*Especial atención en el Parque Nacional Natural Isla de Salamanca*

## REGIÓN ANDINA

### SITIOS PARA LOS CUALES SE GENERA LA ALERTA

**ALERTA  
ROJA**

**CAUCA:** Cajibío, El Tambo, Miranda, Piendamó, Puerto Tejada, Silvia, Totoró, Villa Rica.

**CUNDINAMARCA:** Anapoima, Apulo, La Vega, Nocaima, Pacho, Puerto Salgar, Sasaima, Vergara.

**HUILA:** Aipe, Baraya, Colombia, Tello, Villavieja.

**TOLIMA:** Alpujarra, Ataco, Chaparral, Coyaima, Dolores, Natagaima, Prado, Purificación, Rioblanco, Saldaña.

**VALLE DEL CAUCA:** Bolívar, Buga, Calima (El Darién), Candelaria, El Cerrito, Florida, Ginebra, Guacarí, Palmira, Vijes, Yotoco.

*Especial atención en los Parques Nacionales Naturales Sumapaz, Las Hermosas y Nevado del Huila.*

# ALERTAS POR AMENAZAS DE INCENDIOS DE LA COBERTURA VEGETAL

## ALERTA ROJA:

Amenaza Alta o muy alta de ocurrencia de incendios de la cobertura vegetal en zonas de bosques, cultivos y pastos, localizados en los siguientes municipios y sectores aledaños:

## ALERTA NARANJA:

Amenaza moderada de ocurrencia de incendios de la cobertura vegetal en zonas de bosques, cultivos y pastos, localizados en los siguientes municipios y sectores aledaños:

## REGIÓN ANDINA

### SITIOS PARA LOS CUALES SE GENERA LA ALERTA

## ALERTA NARANJA

**ANTIOQUIA:** Abejorral, Támesis.

**BOYACÁ:** El Cocuy, San Miguel de Sema, Ráquira.

**CALDAS:** Neira, Salamina, Victoria, Viterbo.

**CAUCA:** Corinto, Guachene, Padilla.

**CUNDINAMARCA:** Agua de Dios, Albán, Anolaima, Bituima, Bojacá, Cabrera, Chaguaní, Cota, El Rosal, Facatativá, Funza, Guaduas, Guataquí, Guayabal de Siquima, La Calera, Madrid, Mosquera, Nariño, Quipile, San Francisco, San Juan de Rio Seco, Subachoque, Tocaima, Útica, Vianí, Villeta.

**HUILA:** Neiva, Palermo.

**NARIÑO:** Santa Cruz (Guachavés), Túquerres, Samaniego.

**NORTE DE SANTANDER:** Ábrego, Arboledas, Cáchira, Convención, Durania, Gramalote, La Playa, Ocaña, Santiago, Salazar, Villa Caro.

**QUINDÍO:** Génova, Pijao.

**RISARALDA:** Balboa, La Celia, La Virginia, Pereira, Santuario.

**TOLIMA:** Carmen De Apicalá, Casabianca, Coello, Cunday, Espinal, Guamo, Ibagué, Líbano, Ortega, Piedras, Planadas, Roncesvalles, Rovira, San Luis, Suárez, Valle De San Juan, Villahermosa, Villarrica.

**VALLE DEL CAUCA:** Andalucía, Ansermanuevo, Argelia, Bugalagrande, Caicedonia, Cali, El Águila, El Cairo, El Dovio, Pradera, Riofrío, San Pedro, Sevilla, Toro, Trujillo, Tuluá, Versalles, Yumbo, Zarzal.

# ALERTAS POR AMENAZAS DE DESLIZAMIENTO

**ALERTA ROJA:**

Amenaza alta a muy alta por deslizamientos de tierra detonados por lluvias, localizados en los siguientes municipios:

**ALERTA NARANJA:**

Amenaza moderada por deslizamientos de tierra detonados por lluvias, localizados en los siguientes municipios:

## REGIÓN ANDINA

**ALERTA ROJA**

### SITIOS PARA LOS CUALES SE GENERA LA ALERTA

**NORTE DE SANTANDER:** Toledo.

## REGIÓN ANDINA

**ALERTA NARANJA**

### SITIOS PARA LOS CUALES SE GENERA LA ALERTA

**ANTIOQUIA:** Anorí, Zaragoza, San Francisco, Amalfi, Cáceres, Caucasia, Cocorná, Segovia, El Bagre y San Luis.

**BOYACÁ:** Cubará

**SANTANDER:** Cimitarra y Puerto Parra.

## REGIÓN ORINOQUÍA

**ALERTA NARANJA**

### SITIOS PARA LOS CUALES SE GENERA LA ALERTA

**CASANARE:** Támara y Yopal

## REGIÓN PACÍFICA

**ALERTA ROJA**

### SITIOS PARA LOS CUALES SE GENERA LA ALERTA

**CHOCÓ:** Cértegui, Lloró y Atrato (Yuto)

# ALERTAS POR AMENAZAS DE DESLIZAMIENTO

**ALERTA ROJA:**

Amenaza alta a muy alta por deslizamientos de tierra detonados por lluvias, localizados en los siguientes municipios:

**ALERTA NARANJA:**

Amenaza moderada por deslizamientos de tierra detonados por lluvias, localizados en los siguientes municipios:

## REGIÓN PACÍFICA

### SITIOS PARA LOS CUALES SE GENERA LA ALERTA

**ALERTA NARANJA**

**CHOCÓ:** Alto Baudó (Pie de Pato), Bagadó , Bajo Baudó (Pizarro), Condoto, El Cantón del San Pablo (Managrú), El Carmen, Istmina, Medio Atrato (Beté), Medio Baudó (Boca de Pepé), Medio San Juan (Andagoya), Nóvita, Nuquí, Quibdó , Río Iró (Santa Rita), Río Quito (Paimadó), Tadó y Unión Panamericana ( Animas).

**NARIÑO:** Córdoba y Puerres.

## REGIÓN AMAZÓNICA

### SITIOS PARA LOS CUALES SE GENERA LA ALERTA

**ALERTA NARANJA**

**CAQUETÁ:** Florencia y Montañita.

# ALERTAS METEOMARINA

## MAR CARIBE

### SITIOS PARA LOS CUALES SE GENERA LA ALERTA

#### ALERTA AMARILLA

##### POR PLEAMAR

Hasta el día jueves 04 de agosto del presente año, se espera una de las pleamares más significativas del mes en el litoral Caribe Colombiano. Se sugiere a habitantes costeros estar atentos a la evolución del fenómeno.

#### ALERTA NARANJA

##### POR TIEMPO LLUVIOSO

Debido al avance de una fuerte onda tropical hacia el occidente del Mar Caribe colombiano, este sistema podría inducir, entre el día de hoy y mañana, precipitaciones con actividad eléctrica y rachas de viento en zonas aledañas al archipiélago de San Andrés y Providencia, sectores del Golfo de Urabá y en frente de las costas de Córdoba. Por ello, se sugiere a pescadores y usuarios de embarcaciones de poco calado consultar con las Capitanías de puerto antes de zarpar en zonas inminente tempestad.

#### ALERTA NARANJA

##### VIENTO Y OLEAJE

En sectores del centro y oriente del mar Caribe colombiano y zonas aledañas al norte del archipiélago de San Andrés y Providencia, se estiman condiciones de amenaza para la navegación menor por cuenta del viento que se aproximará a 30 nudos con posibilidad de rachas mayores y el oleaje que alcanzará 3.0 – 4.0 metros. Por lo anterior, se recomienda a pescadores y usuarios de embarcaciones de poco calado consultar con las Capitanías de puerto.

## OCÉANO PACÍFICO

### SITIOS PARA LOS CUALES SE GENERA LA ALERTA

#### ALERTA NARANJA

##### POR TIEMPO LLUVIOSO

En amplios sectores del Océano Pacífico nacional, especialmente en el norte y centro, se prevén condiciones lluviosas acompañadas de tormentas eléctricas y rachas de viento. Por lo anterior, se recomienda a pescadores y usuarios de embarcaciones de poco calado consultar con las Capitanías de puerto antes de zarpar en zonas inminente tempestad.



°C: grados Celsius

m: metros

mm: milímetros

msnm: metros sobre nivel del mar

Km/h: kilómetros por hora

HLC: hora local colombiana

GOES: Geostationary Operational Environmental Satellites (Satélite Geoestacionario Operacional Ambiental).

GOES-13 es el designado GOES-Este, localizado en 75° W sobre el ecuador geográfico.

PNN: Parque Nacional Natural

SFF: Santuario de Fauna y Flora



**ALERTA ROJA. PARA TOMAR ACCIÓN** Advierte a los sistemas de prevención y atención de desastres sobre la amenaza que puede ocasionar un fenómeno con efectos adversos sobre la población, el cual requiere la atención inmediata por parte de la población y de los cuerpos de atención y socorro. Se emite una alerta sólo cuando la identificación de un evento extraordinario indique la probabilidad de amenaza inminente y cuando la gravedad del fenómeno implique la movilización de personas y equipos, interrumpiendo el normal desarrollo de sus actividades cotidianas.



**ALERTA NARANJA. PARA PREPARARSE** Indica la presencia de un fenómeno. No implica amenaza inmediata y como tanto es catalogado como un mensaje para informarse y prepararse. El aviso implica vigilancia continua ya que las condiciones son propicias para el desarrollo de un fenómeno, sin que se requiera permanecer alerta.



**ALERTA AMARILLA. PARA INFORMARSE** Es un mensaje oficial por el cual se difunde información. Por lo regular se refiere a eventos observados, reportados o registrados y puede contener algunos elementos de pronóstico a manera de orientación. Por sus características pretéritas y futuras difiere del aviso y de la alerta, y por lo general no está encaminado a alertar sino a informar.

**CONDICIONES NORMALES** Indica que no existe ninguna clase de alerta para la región o zona mencionada.

**OMAR FRANCO** | Director General

**CHRISTIAN EUSCÁTEGUI** | Jefe Oficina del Servicio de Pronósticos y Alertas

Profesionales de Turno:

Constanza ROSERO, Viviana CHIVATÁ, Sonia BERMÚDEZ, Diego SUÁREZ, Alexander MARTÍNEZ, Mauricio TORRES y Alberto PARDO.

<http://www.ideam.gov.co>

Correos electrónicos: [servicio@ideam.gov.co](mailto:servicio@ideam.gov.co), [alertas@ideam.gov.co](mailto:alertas@ideam.gov.co)

Calle 25D # 96B - 70, Piso 3. Bogotá, D.C., Colombia.

Teléfono: 3075625 Ext. 1334-1336.

Síguenos en:

