

INFORME TÉCNICO DIARIO Nº 211

El IDEAM comunica al Sistema Nacional de Gestión del Riesgo (SNGR) y al Sistema Nacional Ambiental (SINA).

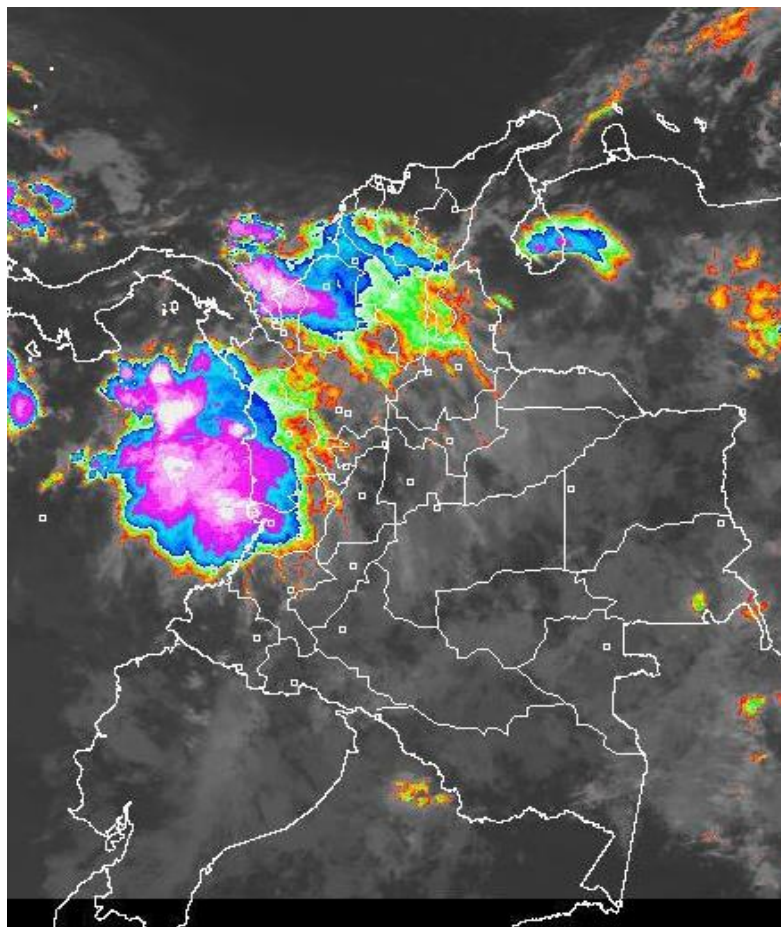
Bogotá D. C., viernes 29 de julio de 2016.

Hora de actualización:
11:58 a. m. HLC



IMAGEN SATELITAL

Canal Infrarrojo | 29 de julio de 2016 | Hora 7:45 a.m. HLC



CONDICIONES HIDROMETEOROLÓGICAS ACTUALES

Durante la mañana se ha presentado abundante nubosidad sobre el territorio colombiano. Además, lluvias fuertes acompañadas de tormentas eléctricas se han manifestado sobre Córdoba, Sucre, sur de Bolívar, norte de Antioquia, Chocó y norte de Valle. Se prevé que para horas de la tarde aumente la nubosidad en el país y se generen lluvias intensas con probabilidad de tormentas eléctricas sobre Centro y norte de la región Pacífica, norte y occidente de la andina, amplios sectores de la región Caribe piedemonte llanero y amazónico y oriente de al Orinoquia y amazonia.



Consulte todos los días el pronóstico del tiempo y las alertas hidrometeorológicas vigentes del IDEAM, en un formato de calidad. Alrededor de las 7:30 a. m. está a disposición del público en www.ideam.gov.co.

Se puede ver también en dispositivos móviles **AQUÍ**



LO MÁS DESTACADO

ALERTA ROJA
PARA TOMAR ACCIÓN

ALERTA NARANJA
PARA PREPARARSE

ALERTA AMARILLA
PARA INFORMARSE

LLUVIAS

- En las últimas 24 horas se presentó un descenso importante de las precipitaciones, concentrándose los volúmenes más destacados de lluvia en la zona central de la región Caribe, y en las regiones Orinoquia, Andina y Pacífica. El mayor volumen se registró en la ciudad de **Medio San Juan (Chocó)**, con **122.0 mm**.

ALERTA ROJA

- Por niveles altos en los ríos Guaviare, Inírida, Meta y Orinoco.
- Por amenaza alta de deslizamientos de tierra detonados por lluvias, en sectores inestables o de alta pendiente, localizados en algunos municipios de la región Andina.
- Por alta posibilidad de incendios de la cobertura vegetal en municipios de las regiones Caribe y Andina.

ALERTA NARANJA

- Por incremento moderado del río Putumayo y sus principales afluentes.
- Por amenaza moderada de deslizamientos de tierra detonados por lluvias, en sectores inestables o de alta pendiente, localizados en varios municipios de las regiones Andina, Pacífica, Orinoquia y Amazonia.
- Por moderada posibilidad de incendios de la cobertura vegetal en municipios de las regiones Caribe y Andina.
- Por tiempo lluvioso en el Océano Pacífico colombiano.

ALERTA AMARILLA

- Por pleamar, viento y oleaje en el Mar Caribe colombiano.
- Por tiempo lluvioso en el Océano Pacífico.

PRONÓSTICO CONDICIONES METEOROLÓGICAS ESPECIALES

ÁREA DEL VOLCÁN GALERAS

En las horas de la mañana se prevé tiempo seco. Después del mediodía se incrementará la nubosidad con precipitaciones.

EL SERVICIO GEOLÓGICO COLOMBIANO reporta en nivel AMARILLO (III): CAMBIOS EN EL COMPORTAMIENTO DE LA ACTIVIDAD VOLCÁNICA. Lat: 1.55 Lon: -77.37

ELEVACIÓN (pies)	DIRECCIÓN	VELOCIDAD	
		NUDOS	Km/h
10,000	SURESTE	10 - 15	18 - 27
18,000	ESTE	20 - 25	36 - 45
24,000	SURESTE	20 - 25	36 - 45
30,000	ESTE	5 - 10	9 - 18

ÁREA DEL VOLCÁN NEVADO DEL HUILA

Se pronostican lluvias ligeras y dispersas al finalizar la tarde y durante las primeras horas de la noche, luego de un comienzo seco.

EL SERVICIO GEOLÓGICO COLOMBIANO reporta en nivel AMARILLO (III): CAMBIOS EN EL COMPORTAMIENTO DE LA ACTIVIDAD VOLCÁNICA. Lat: 2.92 Lon: -76.05

ELEVACIÓN (pies)	DIRECCIÓN	VELOCIDAD	
		NUDOS	Km/h
10,000	SURESTE	5 - 10	9 - 18
18,000	ESTE	20 - 25	36 - 45
24,000	ESTE	20 - 25	36 - 45
30,000	SURESTE	10 - 15	18 - 27

ÁREA DEL VOLCÁN CERRO MACHÍN

En la mañana y hasta entrada la tarde se prevé tiempo seco, luego se estiman precipitaciones dispersas.

EL SERVICIO GEOLÓGICO COLOMBIANO reporta en nivel AMARILLO (III): CAMBIOS EN EL COMPORTAMIENTO DE LA ACTIVIDAD VOLCÁNICA. Lat: 4.80 Lon: -75.62

ELEVACIÓN (pies)	DIRECCIÓN	VELOCIDAD	
		NUDOS	Km/h
10,000	SURESTE	5 - 10	9 - 18
18,000	SURESTE	15 - 20	27 - 36
24,000	SURESTE	20 - 25	36 - 45
30,000	ESTE	10 - 15	18 - 27

ÁREA DEL VOLCÁN NEVADO DEL RUIZ

A lo largo de la jornada se pronostican condiciones nubosas con precipitaciones entre ligeras y moderadas.

EL SERVICIO GEOLÓGICO COLOMBIANO reporta en nivel AMARILLO (III): CAMBIOS EN EL COMPORTAMIENTO DE LA ACTIVIDAD VOLCÁNICA. Lat: 4.80 Lon: -75.32

ELEVACIÓN (pies)	DIRECCIÓN	VELOCIDAD	
		NUDOS	Km/h
10,000	SURESTE	5 - 10	9 - 18
18,000	SURESTE	5 - 10	9 - 18
24,000	SURESTE	20 - 25	36 - 45
30,000	SURESTE	5 - 10	9 - 18

ÁREA DEL COMPLEJO VOLCÁNICO CHILES-CERRO NEGRO DE

En las horas de la mañana se prevé tiempo seco. Después del mediodía se incrementará la nubosidad con precipitaciones.

EL SERVICIO GEOLÓGICO COLOMBIANO reporta en nivel AMARILLO (III): CAMBIOS EN EL COMPORTAMIENTO DE LA ACTIVIDAD VOLCÁNICA. Lat: 0.81-Lon:77.93 Lat: 0.76 Lon: -77.95

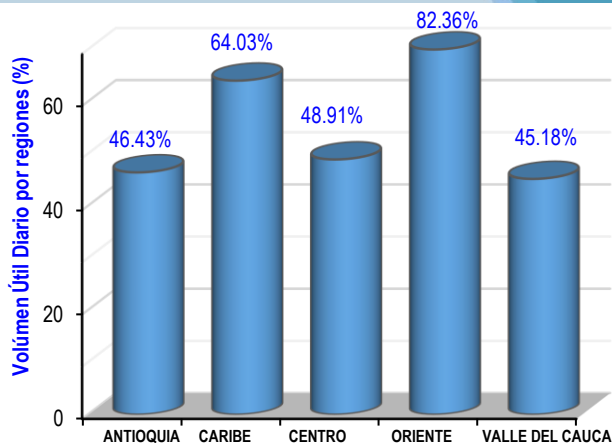
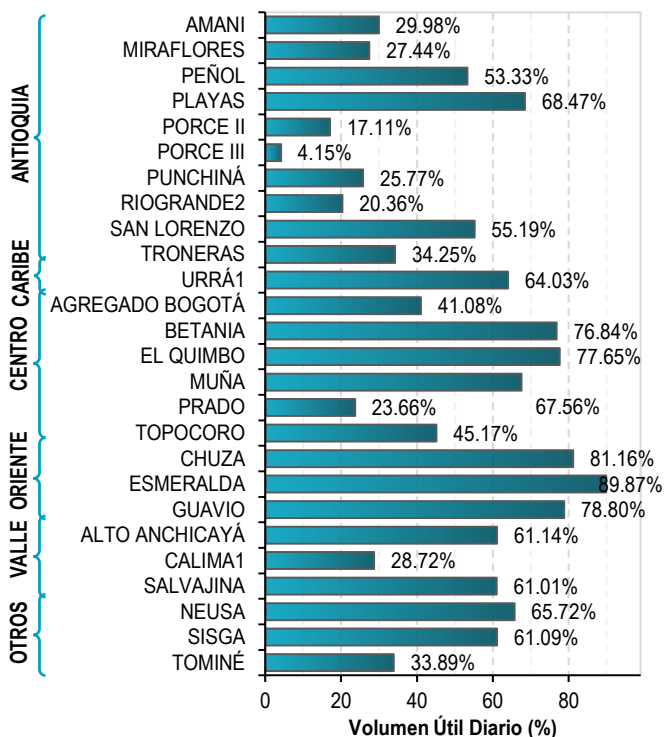
ELEVACIÓN (pies)	DIRECCIÓN	VELOCIDAD	
		NUDOS	Km/h
10,000	SURESTE	10 - 15	18 - 27
18,000	ESTE	15 - 20	27 - 36
24,000	SURESTE	20 - 25	36 - 45
30,000	ESTE	10 - 15	18 - 27

ESTADO DE LOS EMBALSES

A continuación se relaciona el volumen útil diario de los principales embalses del país (expresado en porcentaje), de acuerdo con la información reportada por XM S.A. E.S.P en la siguiente dirección electrónica:

<http://ido.xm.com.co/ido/SitePages/hidrologia.aspx?q=reservas>

VOLUMEN ÚTIL DIARIO EN LOS PRINCIPALES EMBALSES DEL PAÍS



Para estar informado diariamente de lo que pasa con el **pronóstico del tiempo y las alertas.**

Síguenos en Twitter
@IDEAMColombia



PRECIPITACIONES

A continuación se relacionan los municipios donde en las últimas 24 horas se registraron precipitaciones iguales o superiores a 20.0 mm.

DEPARTAMENTO	MUNICIPIO
BOYACÁ	Pajarito (101.0).
CAQUETÁ	Solano (57.0).
CASANARE	Chámeza (80.0).
CAUCA	Santa Rosa (24.4).
CESAR	Valledupar (24.0).
CÓRDOBA	Chimá (55.0), Ciénaga de Oro (42.0), Chinú (41.1), Puerto Escondido (35.0),
CHOCÓ	Medio San Juan (122.0) , Istmina (106.0), Lloró (58.0), Quibdó (24.8).
GUAINÍA	Puerto Inírida (20.0).
HUILA	San Agustín (25.0).
LA GUAJIRA	Urumita (40.5), Villanueva (26.0).
MAGDALENA	Plato (64.0), Santa Marta (27.0).
META	San Martín (58.0), La Macarena (47.0), San Juan de Arama (34.0).
NARIÑO	Puerres (60.5), Pasto (20.5).
NORTE DE SANTANDER	Toledo (27.0).
PUTUMAYO	San Francisco (33.5), Santiago (25.0).
SANTANDER	El Guacamayo (24.3).
SUCRE	Sampué (60.0), Corozal (44.7), Chalán (30.0), Tolú (29.0).
VAUPÉS	Mitú (20.0).
VICHADA	Cumaribo (20.2).

Para estar informado diariamente de lo que pasa con el **pronóstico del tiempo y las alertas.**

Síguenos en Twitter
@IDEAMColombia



TEMPERATURAS MÁXIMAS

A continuación se relacionan los municipios donde en las últimas 24 horas se registraron temperaturas iguales o superiores a 36.0 °C.

DEPARTAMENTO	MUNICIPIO
ANTIOQUIA	Valparaíso (35.4).
ATLÁNTICO	Manatí (36.4).
BOLÍVAR	María La Baja (35.8), Zambrano (35.4).
CESAR	Valledupar (38.3), Codazzi (36.0).
CUNDINAMARCA	Puerto Salgar (38.4), Jerusalén (36.0).
LA GUAJIRA	Riohacha (37.4), Hato Nuevo (36.4), Maicao (35.2).
MAGDALENA	Pivijay (35.0).
SUCRE	San Benito Abad (39.0).
TOLIMA	Ambalema (36.4), Saldaña (36.0), Prado (35.4), Armero (35.2).



PRONÓSTICO METEOROLÓGICO

Viernes 29 y sábado 30 de julio de 2016



REGIÓN	PRONÓSTICO
<p>SABANA DE BOGOTÁ</p>	<p>VIERNES. En la mañana cielo entre parcial y mayormente cubierto con lloviznas dispersas al norte y oriente de la ciudad y de la sabana, especialmente, en las primeras horas del día, luego persistirá el tiempo seco en gran parte del área. En horas de la tarde se prevé cielo entre parcial y mayormente cubierto con probabilidad de lluvias ligeras sobre el norte y sur de la ciudad y la Sabana. En horas de la noche se estima predomine el tiempo seco con cielo mayormente cubierto. Sin embargo, no se descartan lloviznas sobre la zona oriental.</p> <p>SÁBADO. En gran parte de la jornada, se prevé cielo entre parcial y mayormente cubierto con predominio de tiempo seco. Aunque, son probables lloviznas de corta duración sobre el suroriente de la ciudad.</p>
<p>CARIBE</p>	<p>VIERNES. En horas de la mañana se prevé cielo cubierto con lluvias de variada intensidad con probabilidad de tormentas eléctricas sobre sectores de Córdoba, Sucre y Bolívar. En sectores de Magdalena y Cesar se estiman lluvias ligeras. En horas de la tarde se prevé cielo entre parcial y mayormente cubierto con lluvias sobre sectores de Córdoba, Sucre y Bolívar; lluvias menos fuertes sobre norte de Cesar y Magdalena. En la noche son estimadas lluvias acompañadas de tormentas eléctricas en sectores de Córdoba, Sucre, Bolívar, Magdalena y Cesar.</p> <p>SÁBADO. Cielo mayormente nublado con lluvias durante la jornada sobre sectores de Córdoba, Sucre y Bolívar. En áreas del suroriente de La Guajira y norte de Magdalena y Cesar se estiman precipitaciones por la tarde y noche, acompañadas inclusive de actividad eléctrica.</p>
<p>ARCHIPIÉLAGO DE SAN ANDRÉS, PROVIDENCIA Y SANTA CATALINA</p>	<p>VIERNES . En la mañana cielo entre parcial y mayormente cubierto sin descartar con lloviznas dispersas y ocasionales. En horas de la tarde nubosidad variable con lluvias de variada intensidad en la zona. En la noche cielo mayormente nublado con lluvias ligeras ocasionales.</p> <p>SÁBADO. En la jornada se presentará nubosidad variable con precipitaciones ocasionales en los alrededores durante la mañana y noche.</p>
<p>MAR CARIBE</p>	<p>VIERNES . En el centro y oriente del Caribe nacional se prevén condiciones secas con cielo ligeramente nublado, salvo en el área del archipiélago de San Andrés, Providencia y Santa Catalina donde se estiman precipitaciones a diferentes horas. En el golfo de Urabá se pronostican lluvias en el día con posibilidad de tormentas eléctricas.</p> <p>SÁBADO. Gran parte de la zona marítima colombiana con predominio de tiempo seco, salvo en el occidente y algunos sectores el oriente donde se prevén lluvias entre ligeras y moderadas. No se descartan tormentas eléctricas.</p>
<p>ANDINA</p>	<p>VIERNES. Durante la mañana se prevé lluvias menos fuertes son previstas sobre sectores de Santander, lloviznas sobre el norte y oriente de Cundinamarca, oriente de Boyacá y sur de Tolima y Huila En la tarde se prevé cielo mayormente cubierto en la región con lluvias sobre Antioquia, Santander, Risaralda y occidente de Boyacá; lluvias menos fuertes se esperan sobre sectores de Cundinamarca, Norte de Santander y occidente de Huila. En horas de la noche se estiman lluvias de variada intensidad en sectores de Antioquia, Santander, Norte de Santander, norte y suroriente de Cundinamarca, Boyacá y sur de Huila. Posibilidad de tormentas eléctricas.</p> <p>SÁBADO. Cielo mayormente nublado con precipitaciones a diferentes horas en sectores de Antioquia, suroriente de Santander, Norte de Santander, oriente de Boyacá y Cundinamarca. En sectores de Risaralda, Caldas, Quindío y nororiente de Valle del Cauca se prevén lluvias dispersas a mediados de la tarde y primeras horas de la noche.</p>

Planeando tu día? Descarga YA y conoce...



Consúltalo a diario y únete a la Cultura del Pronóstico del IDEAM

Disponible para  

PRONÓSTICO METEOROLÓGICO

Viernes 29 y sábado 30 de julio de 2016



REGIÓN	PRONÓSTICO
INSULAR PACÍFICA	<p>VIERNES. En Malpelo cielo parcialmente nublado con predominio de condiciones secas; en Gorgona se estiman precipitaciones ligeras en la jornada.</p> <p>SÁBADO. En Malpelo y Gorgona se estiman precipitaciones en la madrugada y durante algunas horas de la mañana y tarde, luego se pronostica tiempo seco.</p>
PACÍFICA	<p>VIERNES. En la mañana cielo mayormente cubierto con lluvias entre moderadas y fuertes acompañadas de tormentas eléctricas sobre Chocó y norte Valle del Cauca; lluvias ligeras se prevén sobre norte de Cauca. En horas de la tarde cielo mayormente nublado con lluvias de variada intensidad en Chocó, Valle del Cauca y Cauca. Posibles descargas eléctricas. En la noche cielo mayormente cubierto a lo largo de la región con lluvias en Chocó, Valle del Cauca, Cauca y Nariño, inclusive no se descarta actividad eléctrica.</p> <p>SÁBADO. Cielo entre parcialmente nublado y nublado con precipitaciones y descargas eléctricas a diferentes horas en sectores de Chocó y noroccidente de Valle del Cauca. En Cauca y Nariño se advierten precipitaciones a mediados de la tarde y durante la noche, luego de una mañana seca con intervalos soleados.</p>
OCÉANO PACÍFICO	<p>VIERNES. En el centro y norte de la cuenca del Pacífico nacional se prevén condiciones nubosas con lluvias de variada intensidad acompañadas de tormentas eléctricas.</p> <p>SÁBADO. En el centro y norte de la zona oceánica se estiman precipitaciones en horas de la madrugada, al final de la tarde y durante la noche con posibilidad de tormentas eléctricas; en el resto del área prevalecerán las condiciones secas.</p>
ORINOQUIA	<p>VIERNES. En horas de la mañana se prevé cielo entre parcial y mayormente cubierto con predominio de tiempo seco a lo largo de la región. No se descartan lluvias sobre el nororiente de Vichada. En la tarde se espera aumento de nubosidad sobre la región con lluvias sobre sectores de Vichada Arauca y piedemonte de Casanare y Meta. En horas de la noche cielo mayormente nublado con lluvias en el occidente de Arauca, Casanare y Meta y norte y oriente de Vichada.</p> <p>SÁBADO. En la región se espera abundante nubosidad con precipitaciones en el occidente de Arauca, Casanare y Meta a diferentes horas. En sectores de Vichada se prevén lluvias en la madrugada, tarde y noche. No se descartan tormentas eléctricas.</p>
AMAZONIA	<p>VIERNES. En la mañana cielo entre parcial a mayor nubosidad con lluvias ligeras y moderadas en zonas dispersas de Putumayo, Caquetá, oriente de Amazonas, Guainía y piedemonte amazonico. En horas de la tarde persistirán las condiciones nubosas en la región con precipitaciones especialmente en zonas de Caquetá, Guaviare, Guainía, Vaupés y Amazonas. En la noche se prevé abundante nubosidad con lluvias y tormentas eléctricas en sectores de Vaupés, Guaviare, Amazonas y Guainía. En el occidente de Putumayo y Caquetá se estiman precipitaciones dispersas.</p> <p>SÁBADO. Cielo mayormente nublado con precipitaciones en la madrugada y hasta entrada la mañana en Guainía, Vaupés y Amazonas; en la tarde y noche se prevén lluvias en el occidente de Caquetá y Putumayo, Vaupés y Amazonas.</p>

Planeando tu día?
Descarga YA y conoce...

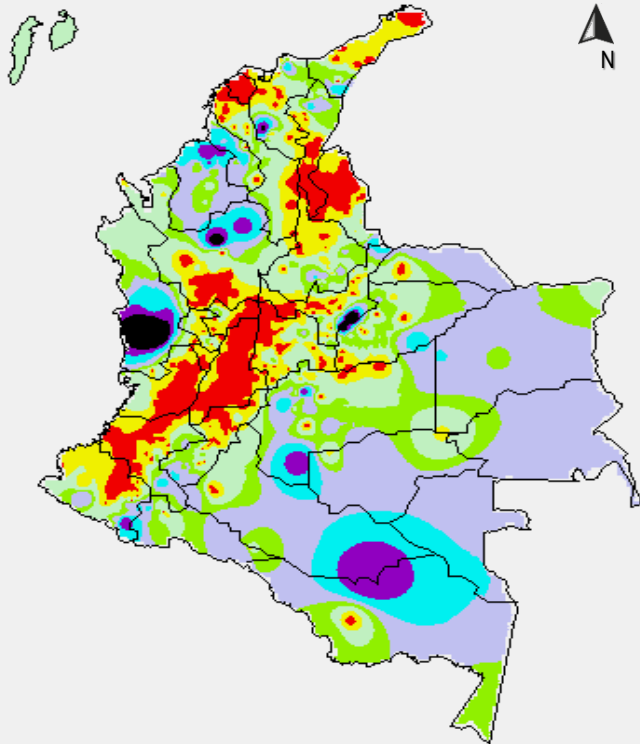


Consúltalo a diario y únete a la Cultura del Pronóstico del IDEAM

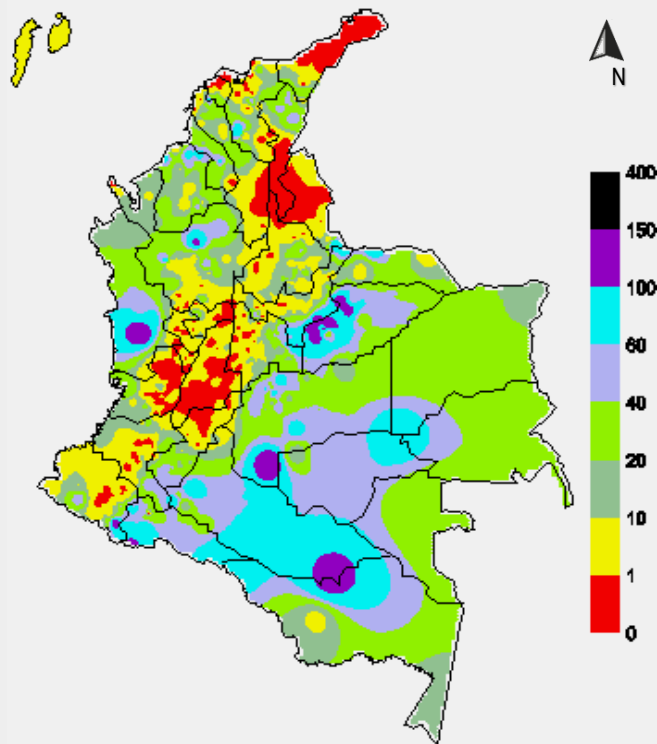
Disponible para  

MAPAS DE PRECIPITACIÓN

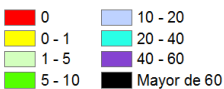
Precipitación diaria: desde las 07:00 a.m. del día jueves 28 de julio hasta las 7:00 a. m. del día viernes 29 de julio de 2016.



Precipitación de los últimos 3 días: desde las 7:00 a. m. del día martes 26 de julio hasta las 7:00 a.m. del día viernes 29 de julio de 2016.



PRECIPITACIÓN EN mm



1 milímetro de precipitación equivale a 1 litro de lluvia por m²

ALERTAS VIGENTES E INFORMACIÓN ADICIONAL

Para mayor información sobre el pronóstico del estado del tiempo, informes técnicos diarios, comunicados especiales, mapas diarios de temperaturas máximas y mínimas e información diaria de precipitación se sugiere consultar los siguientes enlaces:

- [MAPA DIARIO DE TEMPERATURA MÁXIMA.](#)
- [MAPA DIARIO DE TEMPERATURA MÍNIMA.](#)
- [INFORMACIÓN DIARIA DE PRECIPITACIÓN Y TEMPERATURA DE LOS PRINCIPALES AEROPUERTOS DEL PAÍS.](#)
- [MOAICO MAPAS DE PRECIPITACIÓN DIARIA EN MILÍMETROS.](#)

ALERTAS POR NIVELES DE LOS RÍOS

REGIÓN ORINOQUIA

SITIOS PARA LOS CUALES SE GENERA LA ALERTA

NIVELES ALTOS EN EL RÍO GUAVIARE

Se mantiene esta alerta por niveles altos del río Guaviare, a la altura de San José del Guaviare. El IDEAM recomienda a la población en general y a las autoridades locales tomar las medidas pertinentes ante los impactos que puedan ocasionar los altos niveles del río Guaviare.

NIVELES ALTOS EN EL RÍO INIRIDA

Continúa la tendencia de ascenso en los niveles del río Inírida, superando las cotas críticas de afectación de los sectores ribereños más bajos del municipio de Puerto Inírida. El IDEAM recomienda a la población en general y a las autoridades locales tomar las medidas pertinentes ante los impactos que pueden ocasionar las inundaciones del río.

NIVELES ALTOS EN LA PARTE MEDIA Y BAJA DEL RIO META

Los niveles del río Meta en la cuenca media y baja se mantienen altos con posibles afectaciones en las áreas aledañas a las riberas del cauce principal en particular en el municipio de Puerto López (estación Puente Lleras) y Paz de Ariporo (estación La Hermosa). El IDEAM mantiene el llamado para que pobladores ribereños estén atentos al comportamiento de los niveles del cauce principal, así como de los principales afluentes que descienden del piedemonte llanero como los ríos Guatiquía, Guayuriba, Guamal, y especialmente en los ríos Guacavia, Humea, Cusiana y Cravo Sur, dado que se prevé ascensos importantes en los niveles producto de las precipitaciones registradas en la zona, las cuales se pronostican persistan durante las próximas horas.

NIVELES ALTOS EN EL RÍO ORINOCO

Los niveles del río Orinoco en inmediaciones del municipio de Puerto Carreño – Vichada (ubicado en la confluencia entre los ríos Orinoco y Meta), registran valores superiores a la cota de desbordamiento en los sectores más bajos de este municipio. Se recomienda a los pobladores ribereños y autoridades locales tomar las medidas pertinentes ante los impactos que puedan ocasionar los incrementos en el nivel de los ríos Orinoco y Meta.

ALERTA ROJA

REGIÓN AMAZONICA

SITIOS PARA LOS CUALES SE GENERA LA ALERTA

CRECIENTES MODERADAS DEL RÍO PUTUMAYO.

Aunque han disminuido las lluvias en su cuenca alta, se recomienda mantener éste nivel de alerta.

ALERTA NARANJA

ALERTAS POR AMENAZAS DE INCENDIOS DE LA COBERTURA VEGETAL

ALERTA ROJA:

Amenaza Alta o muy alta de ocurrencia de incendios de la cobertura vegetal en zonas de bosques, cultivos y pastos, localizados en los siguientes municipios y sectores aledaños:

ALERTA NARANJA:

Amenaza moderada de ocurrencia de incendios de la cobertura vegetal en zonas de bosques, cultivos y pastos, localizados en los siguientes municipios y sectores aledaños:

REGIÓN CARIBE

SITIOS PARA LOS CUALES SE GENERA LA ALERTA

**ALERTA
ROJA**

CESAR: La Paz, San Diego.

LA GUAJIRA: Albania, Barrancas, Dibulla, Hato Nuevo, Maicao, Manaure, Riohacha, San Juan del Cesa.

REGIÓN CARIBE

SITIOS PARA LOS CUALES SE GENERA LA ALERTA

**ALERTA
NARANJA**

ATLÁNTICO: Candelaria.

LA GUAJIRA: Distracción, Uribia, El Molino y Fonseca.

Especial atención en los Parques Nacionales Naturales Sierra Nevada de Santa Marta y Macuira.

ALERTAS POR AMENAZAS DE INCENDIOS DE LA COBERTURA VEGETAL

ALERTA ROJA:

Amenaza Alta o muy alta de ocurrencia de incendios de la cobertura vegetal en zonas de bosques, cultivos y pastos, localizados en los siguientes municipios y sectores aledaños:

ALERTA NARANJA:

Amenaza moderada de ocurrencia de incendios de la cobertura vegetal en zonas de bosques, cultivos y pastos, localizados en los siguientes municipios y sectores aledaños:

REGIÓN ANDINA

SITIOS PARA LOS CUALES SE GENERA LA ALERTA

ALERTA
ROJA

BOYACÁ: Duitama, Paipa, Ráquira, Tinjacá y Villa de Leiva.

CAUCA: Puerto Tejada, Silvia, Totoró y Villa Rica.

CUNDINAMARCA: La Vega, Nocaima y Supatá.

TOLIMA: Natagaima, Purificación y Saldaña.

VALLE DEL CAUCA: Cali y Jamundí.

REGIÓN ANDINA

SITIOS PARA LOS CUALES SE GENERA LA ALERTA

ALERTA
NARANJA

CAUCA: Guachene y Padilla.

CUNDINAMARCA: Fusagasugá, Pacho y Paima.

VALLE DEL CAUCA: Candelaria.

Especial atención en el Parque Nacional Natural Los Farallones de Cali.

ALERTAS POR AMENAZAS DE DESLIZAMIENTO

ALERTA ROJA:

Amenaza alta a muy alta por deslizamientos de tierra detonados por lluvias, localizados en los siguientes municipios:

ALERTA NARANJA:

Amenaza moderada por deslizamientos de tierra detonados por lluvias, localizados en los siguientes municipios:

REGIÓN ANDINA

SITIOS PARA LOS CUALES SE GENERA LA ALERTA

ALERTA ROJA

ANTIOQUIA: Anorí, Campamento, Medellín y Segovia
BOYACÁ: Pajarito y Sogamoso.
CUNDINAMARCA: Villapinzón.

REGIÓN ANDINA

SITIOS PARA LOS CUALES SE GENERA LA ALERTA

ALERTA NARANJA

ANTIOQUIA: Briceño, Valdivia, Frontino, Ituango y Yarumal.
BOYACÁ: Aquitania, Campohermoso, Labranzagrande, Macanal, Páez, San Luis de Gaceno, Santa María, Berbeo, Miraflores, Paya y Pisba.
CUNDINAMARCA: Villapinzón
NORTE DE SANTANDER: Toledo.

REGIÓN ORINOQUÍA

SITIOS PARA LOS CUALES SE GENERA LA ALERTA

ALERTA NARANJA

CASANARE: Aguazul, Chámeza, Monterrey, Pore, Recetor, Sabanalarga, Támara, Tauramena y Yopal.
META: Cubarral, El Castillo, La Macarena y Villavicencio.

ALERTAS POR AMENAZAS DE DESLIZAMIENTO

ALERTA ROJA:

Amenaza alta a muy alta por deslizamientos de tierra detonados por lluvias, localizados en los siguientes municipios:

ALERTA NARANJA:

Amenaza moderada por deslizamientos de tierra detonados por lluvias, localizados en los siguientes municipios:

REGIÓN PACÍFICA

SITIOS PARA LOS CUALES SE GENERA LA ALERTA

ALERTA NARANJA

CAUCA: Piamonte

CHOCÓ: Alto Baudó (Pie de Pato), Atrato (Yuto), Bagadó, Bajo Baudó (Pizarro), Cértegui, Condoto, El Cantón del San Pablo (Managrú), El Carmen, Istmina, Lloró, Medio Atrato (Beté), Medio Baudó (Boca de Pepé), Medio San Juan (Andagoya), Nóvita, Nuquí, Quibdó, Río Iró (Santa Rita), Río Quito (Paimadó), Tadó y Unión Panamericana (Animas).

NARIÑO: Barbacoas, Córdoba, Maguí (Payán), Potosí y Puerres.

REGIÓN AMAZÓNICA

SITIOS PARA LOS CUALES SE GENERA LA ALERTA

ALERTA NARANJA

CAQUETÁ: Florencia, Montañita, El Paujil, y San José del Fragua

PUTUMAYO: Mocoa, Orito, Villagarzón, San Francisco y Santiago.

ALERTAS METEOMARINA

MAR CARIBE

SITIOS PARA LOS CUALES SE GENERA LA ALERTA

ALERTA AMARILLA

POR PLEAMAR

Asociadas con la marea astronómica, hasta el día de mañana 30 de julio del presente año, se espera una de las pleamares más significativas del mes en el área del archipiélago de San Andrés y Providencia y a partir de mañana 30 de julio y hasta el día 4 de agosto del presente año, se espera una de las pleamares más significativas del mes en el litoral Caribe Colombiano. Se sugiere a habitantes costeros de las área mencionadas estar atentos a la evolución del fenómeno.

VIENTO Y OLEAJE

En sectores del centro del mar Caribe colombiano, se estiman vientos entre 20 y 25 nudos con posibilidad de rachas mayores y alturas del oleaje entre 3.0 m y 4.0 m. Por lo anterior, se recomienda a pescadores y usuarios de embarcaciones de poco calado consultar con las Capitanías de puerto para monitorear la evolución del fenómeno.

OCEANO PACIFICO

SITIOS PARA LOS CUALES SE GENERA LA ALERTA

ALERTA AMARILLA

POR TIEMPO LLUVIOSO

Sobre el centro y norte del océano Pacífico nacional se prevén condiciones mayormente cubiertas con lluvias moderadas a fuertes y actividad eléctrica, especialmente, en la mañana y noche. Por esta razón, se recomienda a usuarios de pequeñas embarcaciones consultar con las Capitanías de Puerto antes de zarpar y a los habitantes costeros estar atentos a la evolución de este fenómeno.

°C: grados Celsius

m: metros

mm: milímetros

msnm: metros sobre nivel del mar

Km/h: kilómetros por hora

HLC: hora local colombiana

GOES: Geostationary Operational Environmental Satellites (Satélite Geoestacionario Operacional Ambiental).

GOES-13 es el designado GOES-Este, localizado en 75° W sobre el ecuador geográfico.

PNN: Parque Nacional Natural

SFF: Santuario de Fauna y Flora



ALERTA ROJA. PARA TOMAR ACCIÓN Advierte a los sistemas de prevención y atención de desastres sobre la amenaza que puede ocasionar un fenómeno con efectos adversos sobre la población, el cual requiere la atención inmediata por parte de la población y de los cuerpos de atención y socorro. Se emite una alerta sólo cuando la identificación de un evento extraordinario indique la probabilidad de amenaza inminente y cuando la gravedad del fenómeno implique la movilización de personas y equipos, interrumpiendo el normal desarrollo de sus actividades cotidianas.



ALERTA NARANJA. PARA PREPARARSE Indica la presencia de un fenómeno. No implica amenaza inmediata y como tanto es catalogado como un mensaje para informarse y prepararse. El aviso implica vigilancia continua ya que las condiciones son propicias para el desarrollo de un fenómeno, sin que se requiera permanecer alerta.



ALERTA AMARILLA. PARA INFORMARSE Es un mensaje oficial por el cual se difunde información. Por lo regular se refiere a eventos observados, reportados o registrados y puede contener algunos elementos de pronóstico a manera de orientación. Por sus características pretéritas y futuras difiere del aviso y de la alerta, y por lo general no está encaminado a alertar sino a informar.

CONDICIONES NORMALES Indica que no existe ninguna clase de alerta para la región o zona mencionada.

OMAR FRANCO | Director General

CHRISTIAN EUSCÁTEGUI | Jefe Oficina del Servicio de Pronósticos y Alertas

Profesionales de Turno:

Hernando WIOCLES, Juan BARRIOS, Sonia BERMÚDEZ, Mirovan SVERKO, Claudia TORRES, Mauricio TORRES y Alberto PARDO.

<http://www.ideam.gov.co>

Correos electrónicos: servicio@ideam.gov.co, alertas@ideam.gov.co

Calle 25D # 96B - 70, Piso 3. Bogotá, D.C., Colombia.

Teléfono: 3075625 Ext. 1334-1336.

Síguenos en:

