

INFORME TÉCNICO DIARIO N° 209

El IDEAM comunica al Sistema Nacional de Gestión del Riesgo (SNGR) y al Sistema Nacional Ambiental (SINA).

Bogotá D. C., miércoles 27 de julio de 2016.

Hora de actualización:
12:10 m. HLC

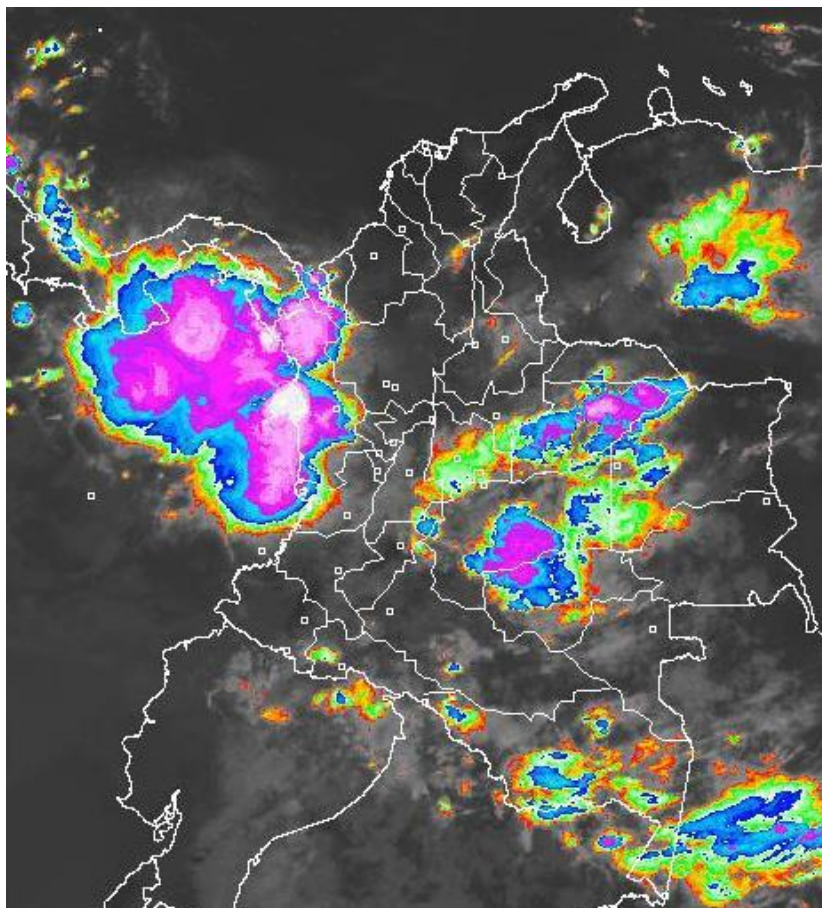
IMAGEN SATELITAL

Canal Infrarrojo | 27 de julio de 2016 | Hora 8:45 a.m. HLC

CONDICIONES HIDROMETEOROLÓGICAS ACTUALES

El avance de una onda tropical ha favorecido desde la madrugada de hoy el incremento de las precipitaciones en el oriente del país, en las regiones Orinoquía y Amazónica, incluido el piedemonte oriental de la cordillera oriental. En el occidente, en la región Pacífica, incluido el centro y norte del área oceánica y occidente de Antioquia también se han reportado lluvias con tormentas eléctricas en algunos casos por causa de la Zona de Confluencia Intertropical.

El pronóstico nos indica que, con la persistencia de las condiciones lluviosas, se incrementará la amenaza por deslizamientos de tierra o crecientes súbitas en zonas de alta pendiente, el IDEAM recomienda tomar las medidas preventivas necesarias.



Consulte todos los días el pronóstico del tiempo y las alertas hidrometeorológicas vigentes del IDEAM, en un formato de calidad. Alrededor de las 7:30 a. m. está a disposición del público en www.ideam.gov.co.

Se puede ver también en dispositivos móviles **AQUÍ**



LO MÁS DESTACADO

**ALERTA ROJA
PARA TOMAR ACCIÓN**

**ALERTA NARANJA
PARA PREPARARSE**

**ALERTA AMARILLA
PARA INFORMARSE**

LLUVIAS

- En las últimas 24 horas se presentó un incremento importante de las precipitaciones a nivel nacional, concentrándose los volúmenes mas destacados de lluvia en los piedemontes llanero y amazónico, departamentos del noroccidente de la región Andina y la región Pacífica. El mayor volumen se registró en la ciudad de **Yopal (CASANARE)** con **87.8 mm**.

ALERTA ROJA

- Por niveles altos en los ríos Guaviare, Inírida, Meta y Orinoco.
- Por amenaza alta de deslizamientos de tierra detonados por lluvias, en sectores inestables o de alta pendiente, localizados en algunos municipios de la región Andina.
- Por alta posibilidad de incendios de la cobertura vegetal en municipios de las regiones Caribe y Andina.

ALERTA NARANJA

- Por amenaza moderada de deslizamientos de tierra detonados por lluvias, en sectores inestables o de alta pendiente, localizados en varios municipios de las regiones Andina, Pacífica, Orinoquía y Amazonía.
- Por moderada posibilidad de incendios de la cobertura vegetal en municipios de las regiones Caribe y Andina.
- Por tiempo lluvioso en el Océano Pacífico colombiano.

ALERTA AMARILLA

- Por probabilidad de incrementos de nivel en los ríos de montaña de los departamentos de Antioquia y Caldas, los ríos del Golfo de Urabá, el río Atrato y el río Putumayo y sus principales afluentes.
- Por pleamar, viento y oleaje en el Mar Caribe colombiano.

PRONÓSTICO CONDICIONES METEOROLÓGICAS ESPECIALES

ÁREA DEL VOLCÁN GALERAS

En el día predominio de tiempo seco, al atardecer y durante algunas horas de la noche se prevén lloviznas.

EL SERVICIO GEOLÓGICO COLOMBIANO reporta en nivel AMARILLO (III): CAMBIOS EN EL COMPORTAMIENTO DE LA ACTIVIDAD VOLCÁNICA. Lat: 1.55 Lon: -77.37

ELEVACIÓN (pies)	DIRECCIÓN	VELOCIDAD	
		NUDOS	Km/h
10,000	SURESTE	15 - 20	27 - 36
18,000	ESTE	20 - 25	36 - 45
24,000	ESTE	15 - 20	27 - 36
30,000	ESTE	10 - 15	18 - 27

ÁREA DEL VOLCÁN NEVADO DEL HUILA

En la mañana y hasta entrada la tarde prevalecerán las condiciones secas, luego se advierten precipitaciones ligeras y dispersas.

EL SERVICIO GEOLÓGICO COLOMBIANO reporta en nivel AMARILLO (III): CAMBIOS EN EL COMPORTAMIENTO DE LA ACTIVIDAD VOLCÁNICA. Lat: 2.92 Lon: -76.05

ELEVACIÓN (pies)	DIRECCIÓN	VELOCIDAD	
		NUDOS	Km/h
10,000	SURESTE	5 - 10	9 - 18
18,000	ESTE	20 - 25	36 - 45
24,000	ESTE	15 - 20	27 - 36
30,000	ESTE	10 - 15	18 - 27

ÁREA DEL VOLCÁN CERRO MACHÍN

Cielo entre parcialmente cubierto y cubierto con lloviznas a diferentes horas de la tarde y noche.

EL SERVICIO GEOLÓGICO COLOMBIANO reporta en nivel AMARILLO (III): CAMBIOS EN EL COMPORTAMIENTO DE LA ACTIVIDAD VOLCÁNICA. Lat: 4.80 Lon: -75.62

ELEVACIÓN (pies)	DIRECCIÓN	VELOCIDAD	
		NUDOS	Km/h
10,000	SURESTE	5 - 10	9 - 18
18,000	ESTE	15 - 20	27 - 36
24,000	ESTE	15 - 20	27 - 36
30,000	ESTE	10 - 15	18 - 27

ÁREA DEL VOLCÁN NEVADO DEL RUIZ

En la mañana y hasta entrada la tarde predominará el tiempo seco, después se advierten lluvias ligeras y dispersas.

EL SERVICIO GEOLÓGICO COLOMBIANO reporta en nivel AMARILLO (III): CAMBIOS EN EL COMPORTAMIENTO DE LA ACTIVIDAD VOLCÁNICA. Lat: 4.89 Lon: -75.32

ELEVACIÓN (pies)	DIRECCIÓN	VELOCIDAD	
		NUDOS	Km/h
10,000	SURESTE	10 - 15	18 - 27
18,000	ESTE	15 - 20	27 - 36
24,000	ESTE	15 - 20	27 - 36
30,000	ESTE	10 - 15	18 - 27

ÁREA COMPLEJO VOLCÁNICO CHILES-CERRO NEGRO DE MAYASQUER

En el área predominarán las condiciones nubosas con precipitaciones a diferentes horas.

EL SERVICIO GEOLÓGICO COLOMBIANO reporta en nivel AMARILLO (III): CAMBIOS EN EL COMPORTAMIENTO DE LA ACTIVIDAD VOLCÁNICA. Lat: 0.81 Lon: -77.93 | Lat: 0.76 Lon: -77.95

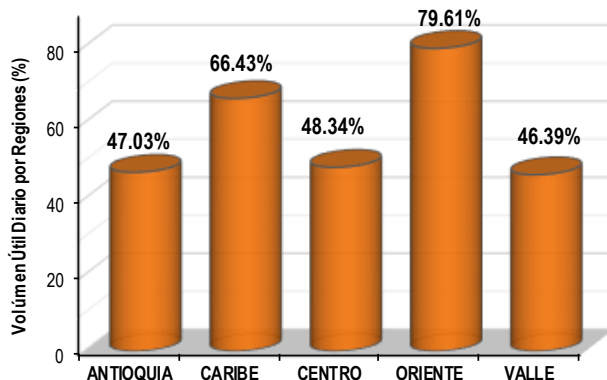
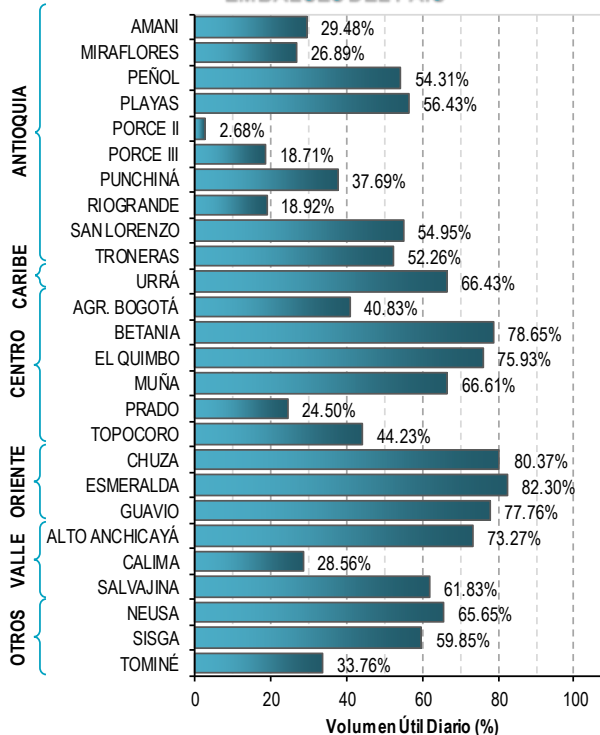
ELEVACIÓN (pies)	DIRECCIÓN	VELOCIDAD	
		NUDOS	Km/h
10,000	SURESTE	5 - 10	9 - 18
18,000	ESTE	25 - 30	45 - 54
24,000	ESTE	15 - 20	27 - 36
30,000	ESTE	15 - 20	27 - 36

ESTADO DE LOS EMBALSES

A continuación se relaciona el volumen útil diario de los principales embalses del país (expresado en porcentaje), de acuerdo con la información reportada por XM S.A. E.S.P en la siguiente dirección electrónica:

<http://ido.xm.com.co/ido/SitePages/hidrologia.aspx?q=reservas>

VOLUMEN ÚTIL DIARIO EN LOS PRINCIPALES EMBALSES DEL PAÍS



Para estar informado diariamente de lo que pasa con el **pronóstico del tiempo y las alertas.**

Síguenos en Twitter
@IDEAMColombia



PRECIPITACIONES

A continuación se relacionan los municipios donde en las últimas 24 horas se registraron precipitaciones iguales o superiores a 25.0 mm.

DEPARTAMENTO	MUNICIPIO
ANTIOQUIA	Frontino (56.0), Gómez Plata (53.0), La Unión (28.0) y San Roque (25.0).
BOYACÁ	San Luis de Gaceno (67.9), Muzo (67.9), Macanal (46.0), Chinavita (34.5), Almeida (33.7), Santa María (32.2), Quípama (31.5), Garagoa (31.0) y Campohermoso (25.2).
CALDAS	Pácora (25.0).
CASANARE	YOPAL (87.8) , Villanueva (73.0), Aguazul (68.4), Tauramena (64.5), Sabanalarga (47.0), Támara (34.8) y Chámeza (30.0).
CAUCA	Santander de Quilichao (39.7).
CUNDINAMARCA	Paratebueno (26.0).
META	Villavicencio [Unillanos] (78.0), Cubarral (74.0), Villavicencio [La Libertad] (71.5), Villavicencio [ICA] (57.0), Villavicencio (53.7), Villavicencio [Pompeya] (45.0), Barranca de Upía (41.0), Cabuyaro (40.0), Cubarral (40.0), Villavicencio (38.0), Villavicencio [Servitá] (38.0), Cumaral (32.0), Fuente de Oro (30.0) y Guamal (27.0).
NARIÑO	Puerres (41.0).
PUTUMAYO	San Miguel (42.0), Puerto Leguízamo (37.9), San Francisco (28.0) y Mocoa (25.0).
VALLE DEL CAUCA	Buenaventura (31.0).

Para estar informado diariamente de lo que pasa con el pronóstico del tiempo y las alertas.

Síguenos en Twitter
@IDEAMColombia



TEMPERATURAS MÁXIMAS

A continuación se relacionan los municipios donde en las últimas 24 horas se registraron temperaturas iguales o superiores a 36.0 °C.

DEPARTAMENTO	MUNICIPIO
ATLÁNTICO	Manatí (37.4).
BOLÍVAR	Zambrano (36.0).
CESAR	Valledupar [El Callao] (39.2), Valledupar (38.5), Valledupar [Villa Rosa] (37.4) y Agustín Codazzi (37.0).
CUNDINAMARCA	Puerto Salgar (39.0) y Jerusalén (38.6).
HUILA	Villavieja (37.8) y Neiva (36.2).
LA GUAJIRA	Manaure (39.0), Urumita (38.6) y Riohacha (36.7).
SANTANDER	Puerto Parra (37.6) y Capitanejo (36.0).
SUCRE	San Benito Abad (36.4).
TOLIMA	NATAGAIMA (40.6) , Ambalema (39.4), Saldaña (38.8), Prado (37.6), Guamo (37.4) y Armero (36.8).

PRONÓSTICO METEOROLÓGICO

Miércoles 27 y jueves 28 de julio de 2016



REGIÓN	PRONÓSTICO
SABANA DE BOGOTÁ	<p>MIÉRCOLES: En horas de la mañana cielo mayormente cubierto con precipitaciones, especialmente hacia la zona norte y oriental. En la tarde cielo mayormente nublado con lluvias ligeras en sectores del sur y oriente de la ciudad y norte de la sabana, en el resto del área predominio de tiempo seco. En la noche se pronostican lloviznas en algunos sectores del sur y suroriente de la ciudad y de la sabana.</p> <p>JUEVES: Cielo mayormente nublado con predominio de condiciones secas, salvo en áreas del suroriente y sur donde se estiman precipitaciones intermitentes durante la jornada. Al finalizar la tarde y en horas de la noche se prevén lluvias de variada intensidad en sectores del noroccidente de la ciudad.</p>
CARIBE	<p>MIÉRCOLES: En la mañana se estiman condiciones secas con poca nubosidad, excepto en áreas del Urabá y sur de Bolívar donde se pronostican lluvias ligeras. En la tarde persistirá el tiempo seco, salvo en áreas del Urabá, Córdoba, Sucre, sur de Bolívar y norte de Cesar y Magdalena donde se estiman precipitaciones, acompañadas en algunos casos de tormentas eléctricas. En horas de la noche se pronostican lluvias de variada intensidad en el Urabá y sectores del sur de Córdoba, Sucre, centro y sur de Bolívar, Magdalena y Cesar. No se descarta actividad eléctrica.</p> <p>JUEVES: Cielo parcialmente cubierto con predominio de tiempo seco la mayor parte de la jornada con posibles lluvias ligeras en Córdoba, Bolívar y Sucre.</p>
ARCHIPIÉLAGO DE SAN ANDRÉS, PROVIDENCIA Y SANTA CATALINA	<p>MIÉRCOLES: En horas de la mañana cielo parcialmente cubierto con predominio de tiempo seco. En la tarde se espera nubosidad variada manteniéndose las condiciones secas. Por la noche se espera cielo parcialmente cubierto con tiempo seco.</p> <p>JUEVES: Nubosidad variable a lo largo de la jornada con probabilidad de lluvias en las primeras y últimas horas de la jornada.</p>
MAR CARIBE	<p>MIÉRCOLES: En el occidente del mar Caribe colombiano se pronostican condiciones de cielo entre parcial y mayormente cubierto con precipitaciones moderadas en cercanías al Golfo de Urabá. En el resto del área tiempo seco con escasa nubosidad.</p> <p>JUEVES: Sobre el centro y oriente del mar Caribe colombiano se esperan condiciones secas con cielo parcialmente cubierto. En el occidente mayor nubosidad con posibles lluvias dispersas.</p>
ANDINA	<p>MIÉRCOLES: En la mañana cielo parcialmente cubierto con predominio de tiempo seco, salvo algunas lluvias en el oriente de Boyacá, Cundinamarca, zonas del norte de Tolima y sectores de montaña de Cauca. En horas de la tarde se espera cielo entre parcial a mayormente cubierto con precipitaciones sobre sectores de occidente de Antioquia, sur de Santander, oriente y norte de Cundinamarca y zonas de Boyacá. En el resto de la región tiempo seco. En la noche se estiman lluvias fuertes en el occidente de Antioquia, lluvias moderadas en los Santanderes, oriente de Cundinamarca y Boyacá. El resto de la región con tiempo seco.</p> <p>JUEVES: Cielo entre parcialmente nublado y nublado con predominio de condiciones secas en la mayor parte de la región, salvo en sectores de Antioquia, Santander, Boyacá, oriente de Cundinamarca y centro y sur de Huila donde se prevén precipitaciones intermitentes durante la jornada. Al final de la tarde y durante la noche se pronostican lluvias en áreas de Risaralda, Caldas, Quindío y Valle del Cauca.</p>

Planeando tu día?
Descarga YA y conoce...



Consúltalo a diario y únete a la Cultura del Pronóstico del IDEAM

Disponible para



PRONÓSTICO METEOROLÓGICO

Miércoles 27 y jueves 28 de julio de 2016



REGIÓN	PRONÓSTICO
INSULAR PACÍFICA	<p>MIÉRCOLES: En Malpelo predominio de tiempo seco con cielo parcialmente cubierto. En Gorgona se prevén lluvias a diferentes horas.</p> <p>JUEVES: En Gorgona y Malpelo son estimadas condiciones nubosas durante la jornada con lluvias y posibilidad de actividad eléctrica, especialmente en la madrugada, tarde y noche.</p>
PACÍFICA	<p>MIÉRCOLES: En horas de la mañana persistirán las condiciones lluviosas en sectores de Chocó y Valle del Cauca, en el resto de la región predominio de tiempo seco. En la tarde cielo mayormente nublado con precipitaciones entre ligeras y moderadas en Chocó, noroccidente de Valle del Cauca, Cauca y Nariño. No se descartan tormentas eléctricas. En horas de la noche cielo mayormente cubierto con lluvias en Chocó, Valle del Cauca, Cauca y noroccidente de Nariño.</p> <p>JUEVES: A lo largo de la región se prevé cielo mayormente nublado con lluvias en el centro y sur de Chocó, Valle del Cauca, Cauca y noroccidente de Nariño en horas de la madrugada, tarde y noche.</p>
OCÉANO PACÍFICO	<p>MIÉRCOLES: En gran parte del área oceánica prevalecerán las condiciones lluviosas durante la jornada con probabilidad de tormentas eléctricas, excepto en el suroccidente donde se pronostica tiempo seco.</p> <p>JUEVES: Cielo mayormente cubierto con precipitaciones en gran parte del área, salvo en el suroccidente donde predominará el tiempo seco. No se descartan tormentas eléctricas.</p>
ORINOQUÍA	<p>MIÉRCOLES: En la mañana cielo mayormente cubierto con precipitaciones de variada intensidad en zonas de Casanare, Meta y occidente y sur de Vichada. En la tarde persistirán las nubes densas en la región con precipitaciones entre ligeras y moderadas, las lluvias de mayor consideración son estimadas en el occidente de Arauca, Casanare y Meta y oriente y sur de Vichada. Posibles descargas eléctricas. En horas de la noche cielo mayormente nublado con lluvias en Arauca, Casanare, Meta y Vichada, inclusive no se descarta actividad eléctrica.</p> <p>JUEVES: Cielo mayormente cubierto con precipitaciones a diferentes horas en el occidente de Arauca, Casanare y Meta. En áreas del oriente de Meta y Vichada se prevén lluvias después del mediodía y durante la noche.</p>
AMAZONÍA	<p>MIÉRCOLES: En horas de la mañana se pronostican condiciones nubosas en la región con precipitaciones en varios sectores del occidente de Guainía, Vaupés, Amazonas, Guaviare, occidente y oriente Caquetá y Putumayo.: En la tarde cielo mayormente nublado con lluvias en el occidente de Caquetá y Putumayo y en áreas de Guaviare, Guainía, oriente de Vaupés y Amazonas. Posibilidad de tormentas eléctricas.: En horas de la noche se prevén condiciones nubosas con precipitaciones en sectores de Caquetá, Putumayo, norte de Guainía, Guaviare, Vaupés y Amazonas. No se descarta actividad eléctrica.</p> <p>JUEVES: Cielo entre parcialmente cubierto y cubierto con lluvias de variada intensidad en áreas del occidente de Caquetá y Putumayo, Guainía, Vaupés y Amazonas.</p>

Planeando tu día?
Descarga YA y conoce...

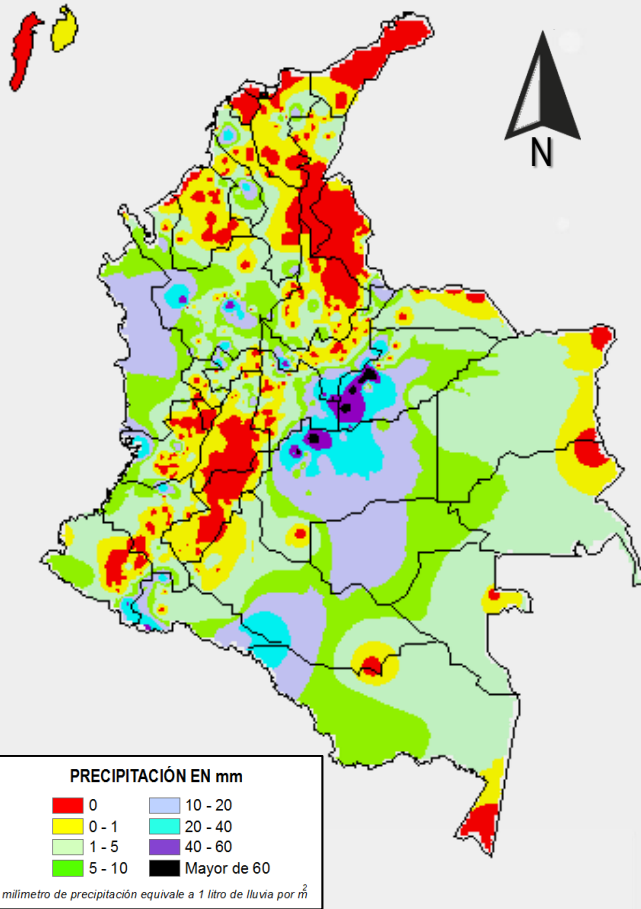


Consúltalo a diario y únete a la Cultura del Pronóstico del IDEAM

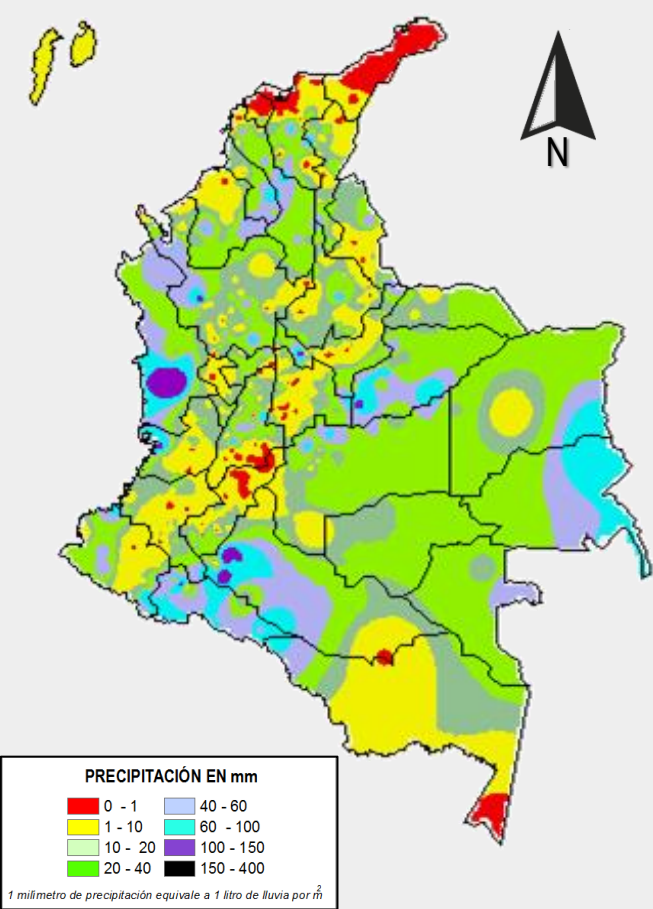
Disponible para  

MAPAS DE PRECIPITACIÓN

Precipitación diaria: desde las 07:00 a.m. del día martes 26 de julio hasta las 07:00 a.m. del día miércoles 27 de julio de 2016.



Precipitación de los últimos 3 días: desde las 07:00 a.m. del día domingo 24 de julio hasta las 07:00 a.m. del día miércoles 27 de julio de 2016.



ALERTAS VIGENTES E INFORMACIÓN ADICIONAL

Para mayor información sobre el pronóstico del estado del tiempo, informes técnicos diarios, comunicados especiales, mapas diarios de temperaturas máximas y mínimas e información diaria de precipitación se sugiere consultar los siguientes enlaces:

- [MAPA DIARIO DE TEMPERATURA MÁXIMA.](#)
- [MAPA DIARIO DE TEMPERATURA MÍNIMA.](#)
- [INFORMACIÓN DIARIA DE PRECIPITACIÓN Y TEMPERATURA DE LOS PRINCIPALES AEROPUERTOS DEL PAÍS.](#)
- [MOSAICO MAPAS DE PRECIPITACIÓN DIARIA EN MILÍMETROS.](#)

ALERTAS POR NIVELES DE LOS RÍOS

REGIÓN ORINOQUÍA

SITIOS PARA LOS CUALES SE GENERA LA ALERTA

NIVELES ALTOS EN EL RÍO GUAVIARE

Se mantiene esta alerta dado a que los afluentes principales al río Guaviare tales como los ríos Güejar, Guayabero y Ariari, continúan registrando moderados incrementos en el nivel, por lo cual el río Guaviare mantiene niveles altos a la altura de San José del Guaviare. El IDEAM recomienda a la población en general y a las autoridades locales tomar las medidas pertinentes ante los impactos que puedan ocasionar los altos niveles del río Guaviare.

NIVELES ALTOS EN EL RÍO INIRIDA

Se mantiene esta alerta dado que continúa la tendencia de ascenso en los niveles del río Inírida, los valores de lámina de agua se encuentran en el rango de altos para la época, superando las cotas críticas de afectación de los sectores ribereños más bajos del municipio de Puerto Inírida. El IDEAM recomienda a la población en general y a las autoridades locales tomar las medidas pertinentes ante los impactos que pueden ocasionar las inundaciones del río.

NIVELES ALTOS EN LA PARTE MEDIA Y BAJA DEL RÍO META

Se mantiene esta alerta dado que los niveles del río Meta en la cuenca media y baja se mantienen altos con posibles afectaciones en las áreas aledañas a las riberas del cauce principal en particular en el municipio de Puerto López (estación Puente Lleras) y Paz de Ariporo (estación La Hermosa). El IDEAM mantiene el llamado para que pobladores ribereños estén atentos al comportamiento de los niveles del cauce principal, así como de los principales afluentes que descienden del piedemonte llanero como los ríos Guatiquía, Guayuriba, Guamal, y especialmente en los ríos Guacavía, Humea, Cusiana y Cravo Sur, dado que se prevé ascensos importantes en los niveles producto de las precipitaciones registradas en la zona, las cuales se pronostican persistan durante las próximas horas.

NIVELES ALTOS EN EL RÍO ORINOCO

Continúan altos los niveles del río Orinoco en inmediaciones del municipio de Puerto Carreño – Vichada (ubicado en la confluencia entre los ríos Orinoco y Meta), con valores superiores a la cota de desbordamiento en los sectores más bajos de este municipio. Se recomienda a los pobladores ribereños y autoridades locales tomar las medidas pertinentes ante los impactos que puedan ocasionar los incrementos en el nivel de los ríos Orinoco y Meta.

**ALERTA
ROJA**

ALERTAS POR NIVELES DE LOS RÍOS

REGIÓN ANDINA

SITIOS PARA LOS CUALES SE GENERA LA ALERTA

PROBABILIDAD DE CRECIENTES SÚBITAS EN LOS RÍOS DE MONTAÑA DE LOS DEPARTAMENTOS DE ANTIOQUIA Y CALDAS

Se mantiene esta alerta dado que se prevé que se mantengan las precipitaciones en el departamento de Antioquia, por lo que se pueden presentar incrementos súbitos en ríos y quebradas de alta pendiente, en especial en los ríos San José, Tenche, El Bagre, Nechí, Taraza, Medellín, Volcán, Anorí, Mata, Arma, Risaralda, entre otros. La recomendación se extiende para los principales afluentes al río Cauca, en especial la quebrada La Liboriana y el río San Juan en el departamento de Antioquia, así como en quebradas de los municipios de Caucaasia, Sabanalarga, Nechí, Ituango, Cocorná, Caucaasia, Salgar, Cáceres, Apartadó y Aguadas. En Medellín se recomienda especial atención a la quebrada La Maquinita, en particular en el barrio Moravia. El IDEAM recomienda las autoridades locales y a la población en general estar atentos ante la probabilidad de ocurrencia de crecientes súbitas en ríos y quebradas de alta pendiente.

**ALERTA
AMARILLA**

REGIÓN CARIBE

SITIOS PARA LOS CUALES SE GENERA LA ALERTA

PROBABILIDAD DE INCREMENTOS SÚBITOS EN LOS RÍOS DEL GOLFO DE URABÁ

Se mantiene esta alerta dada la probabilidad que persistan las precipitaciones en sectores del Golfo de Urabá, las cuales podrían general incrementos súbitos de carácter moderado en los niveles de los ríos Mulatos, San Juan, León, Chigorodó, Carepa, Apartadó, Vijagüal, Zungo, Grande, Guadualito, Currulao y Turbo. Se recomienda a la ciudadanía en general especial atención al comportamiento en los niveles de estos ríos.

**ALERTA
AMARILLA**

SE PREVÉN CRECIENTES SÚBITAS EN EL NIVEL DEL RÍO ATRATO

Se mantiene este nivel de alerta dado que se espera que se mantengan las precipitaciones fuertes a lo largo de la cuenca hoy y mañana, por lo que no se descarta la ocurrencia de ascenso importantes del nivel en el río Atrato y sus afluentes. Se recomienda especial atención en zonas bajas comprendidas entre Quibdó (Chocó) y Vigía del Fuerte (Antioquia) ante la eventualidad de crecientes súbitas.

ALERTAS POR NIVELES DE LOS RÍOS

REGIÓN DE LA AMAZONÍA

SITIOS PARA LOS CUALES SE GENERA LA ALERTA

ALERTA AMARILLA

PROBABILIDAD DE INCREMENTOS EN LOS NIVELES DEL RIO PUTUMAYO Y SUS PRINCIPALES AFLUENTES

Se mantiene la alerta amarilla ante la probabilidad de incrementos súbitos en los niveles de los ríos de la cuenca alta del río Putumayo, dado que se pronostica persistan de lluvias sobre sectores de la cuenca especialmente en la madrugada de mañana. El IDEAM mantiene la recomendación para que pobladores ribereños continúen atentos al comportamiento de los niveles los cuales podrían fluctuar en la franja de medios a altos.

ALERTAS POR AMENAZAS DE INCENDIOS DE LA COBERTURA VEGETAL

ALERTA ROJA:

Amenaza Alta o muy alta de ocurrencia de incendios de la cobertura vegetal en zonas de bosques, cultivos y pastos, localizados en los siguientes municipios y sectores aledaños:

ALERTA NARANJA:

Amenaza moderada de ocurrencia de incendios de la cobertura vegetal en zonas de bosques, cultivos y pastos, localizados en los siguientes municipios y sectores aledaños:

REGIÓN CARIBE

SITIOS PARA LOS CUALES SE GENERA LA ALERTA

ALERTA ROJA

CESAR: La Paz, San Diego.

LA GUAJIRA: Albania, Barrancas, Dibulla, Hato Nuevo, Maicao, Manaure, Riohacha, San Juan del Cesar y Uribia.

REGIÓN CARIBE

SITIOS PARA LOS CUALES SE GENERA LA ALERTA

ALERTA NARANJA

ATLÁNTICO: Candelaria.

LA GUAJIRA: Distracción, El Molino y Fonseca.

Especial atención en los Parques Nacionales Naturales Sierra Nevada de Santa Marta y Macuira.

REGIÓN ANDINA

SITIOS PARA LOS CUALES SE GENERA LA ALERTA

ALERTA ROJA

BOYACÁ: Duitama, Paipa, Ráquira, Tinjacá y Villa de Leiva.

CAUCA: Puerto Tejada, Silvia, Totoró y Villa Rica.

CUNDINAMARCA: La Vega, Nocaima y Supatá.

TOLIMA: Natagaima, Purificación y Saldaña.

VALLE DEL CAUCA: Cali y Jamundí.

REGIÓN ANDINA

SITIOS PARA LOS CUALES SE GENERA LA ALERTA

ALERTA NARANJA

CAUCA: Guachené y Padilla.

CUNDINAMARCA: Fusagasugá, Pacho y Paima.

VALLE DEL CAUCA: Candelaria.

Especial atención en el Parque Nacional Natural Los Farallones de Cali.

ALERTAS POR AMENAZAS DE DESLIZAMIENTO

ALERTA ROJA:

Amenaza alta a muy alta por deslizamientos de tierra detonados por lluvias, localizados en los siguientes municipios:

ALERTA NARANJA:

Amenaza moderada por deslizamientos de tierra detonados por lluvias, localizados en los siguientes municipios:

REGIÓN ANDINA	
ALERTA ROJA	SITIOS PARA LOS CUALES SE GENERA LA ALERTA
	<p>ANTIOQUIA: Medellín y Segovia. BOYACÁ: Pajarito y Sogamoso.</p>
REGIÓN ANDINA	
ALERTA NARANJA	SITIOS PARA LOS CUALES SE GENERA LA ALERTA
	<p>ANTIOQUIA: Frontino BOYACÁ: Campohermoso, Macanal, Maripí, Muzo, Pauna, Quípama, San Pablo de Borbur, San Luis de Gaceno y Santa María. NORTE DE SANTANDER: Toledo.</p>
REGIÓN PACÍFICA	
ALERTA NARANJA	SITIOS PARA LOS CUALES SE GENERA LA ALERTA
	<p>CAUCA: Piamonte CHOCÓ: Alto Baudó (Pie de Pato), Atrato (Yuto), Bagadó, Bajo Baudó (Pizarro), Cértegui, Condoto, El Cantón del San Pablo (Managrú), El Carmen, Istmina, Lloró, Medio Atrato (Beté), Medio Baudó (Boca de Pepé), Medio San Juan (Andagoya), Nóvita, Nuquí, Quibdó, Río Iró (Santa Rita), Río Quito (Paimadó), Tadó y Unión Panamericana (Animas). NARIÑO: Barbacoas, Córdoba, Puerres y Magüí (Payán).</p>

ALERTAS POR AMENAZAS DE DESLIZAMIENTO

ALERTA ROJA:

Amenaza alta a muy alta por deslizamientos de tierra detonados por lluvias, localizados en los siguientes municipios:

ALERTA NARANJA:

Amenaza moderada por deslizamientos de tierra detonados por lluvias, localizados en los siguientes municipios:

REGIÓN DE LA ORINOQUÍA	
ALERTA NARANJA	SITIOS PARA LOS CUALES SE GENERA LA ALERTA
	<p>META: Acacías, Cubarral, El Castillo, El Dorado, Guamal, Restrepo y Villavicencio</p> <p>CASANARE: Aguazul, Monterrey, Sabanalarga, Tauramena y Yopal</p>
REGIÓN DE LA AMAZONÍA	
ALERTA NARANJA	SITIOS PARA LOS CUALES SE GENERA LA ALERTA
	<p>CAQUETÁ: Florencia y Montañita.</p> <p>PUTUMAYO: Mocoa, Villagarzón, San Francisco y Santiago.</p>

ALERTAS METEOMARINA

MAR CARIBE

POR PLEAMAR

ALERTA AMARILLA

Hasta el día 30 de julio del presente año, se espera una de las pleamares más significativas del mes en el área del archipiélago de San Andrés y Providencia, asociada con la marea astronómica por lo que se sugiere a habitantes costeros estar atentos a la evolución del fenómeno.

POR VIENTO Y OLEAJE

ALERTA AMARILLA

En el centro y oriente del Caribe colombiano, se estiman vientos entre 25 y 30 nudos con posibilidad de rachas mayores y alturas del oleaje entre 3.0 m y 4.0 m. Por lo anterior, se recomienda a pescadores y usuarios de embarcaciones de poco calado consultar con las Capitanías de puerto para monitorear la evolución del fenómeno.

OCÉANO PACÍFICO

POR TIEMPO LLUVIOSO

ALERTA NARANJA

Durante la jornada se estiman condiciones nubosas en gran parte de la zona oceánica nacional, incluidas áreas de alta mar y en cercanías a la costa de Chocó, Valle del Cauca y Cauca; con lluvias acompañadas de descargas eléctricas y rachas de viento. Por esta razón, se recomienda a los usuarios de pequeñas embarcaciones consultar con las Capitanías de Puerto antes de zarpar y a los habitantes costeros estar atentos a la evolución de este fenómeno.

°C: grados Celsius

m: metros

mm: milímetros

msnm: metros sobre nivel del mar

Km/h: kilómetros por hora

HLC: hora local colombiana

GOES: Geostationary Operational Environmental Satellites (Satélite Geoestacionario Operacional Ambiental).

GOES-13 es el designado GOES-Este, localizado en 75° W sobre el ecuador geográfico.

PNN: Parque Nacional Natural

SFF: Santuario de Fauna y Flora



ALERTA ROJA. PARA TOMAR ACCIÓN Advierte a los sistemas de prevención y atención de desastres sobre la amenaza que puede ocasionar un fenómeno con efectos adversos sobre la población, el cual requiere la atención inmediata por parte de la población y de los cuerpos de atención y socorro. Se emite una alerta sólo cuando la identificación de un evento extraordinario indique la probabilidad de amenaza inminente y cuando la gravedad del fenómeno implique la movilización de personas y equipos, interrumpiendo el normal desarrollo de sus actividades cotidianas.



ALERTA NARANJA. PARA PREPARARSE Indica la presencia de un fenómeno. No implica amenaza inmediata y como tanto es catalogado como un mensaje para informarse y prepararse. El aviso implica vigilancia continua ya que las condiciones son propicias para el desarrollo de un fenómeno, sin que se requiera permanecer alerta.



ALERTA AMARILLA. PARA INFORMARSE Es un mensaje oficial por el cual se difunde información. Por lo regular se refiere a eventos observados, reportados o registrados y puede contener algunos elementos de pronóstico a manera de orientación. Por sus características pretéritas y futuras difiere del aviso y de la alerta, y por lo general no está encaminado a alertar sino a informar.

CONDICIONES NORMALES Indica que no existe ninguna clase de alerta para la región o zona mencionada.

OMAR FRANCO | Director General

CHRISTIAN EUSCÁTEGUI | Jefe Oficina del Servicio de Pronósticos y Alertas

Profesionales de Turno:

María Constanza ROSERO, David CORTÉS, Sonia BERMÚDEZ, Daniel USECHE,
Alejandro SUÁREZ, Mauricio TORRES y Juan BARRIOS.

<http://www.ideam.gov.co>

Correos electrónicos: servicio@ideam.gov.co, alertas@ideam.gov.co

Calle 25D # 96B - 70, Piso 3. Bogotá, D.C., Colombia.

Teléfono: 3075625 Ext. 1334-1336.

Síguenos en:

