

# INFORME TÉCNICO DIARIO N° 195

El IDEAM comunica al Sistema Nacional de Gestión del Riesgo (SNGR) y al Sistema Nacional Ambiental (SINA).

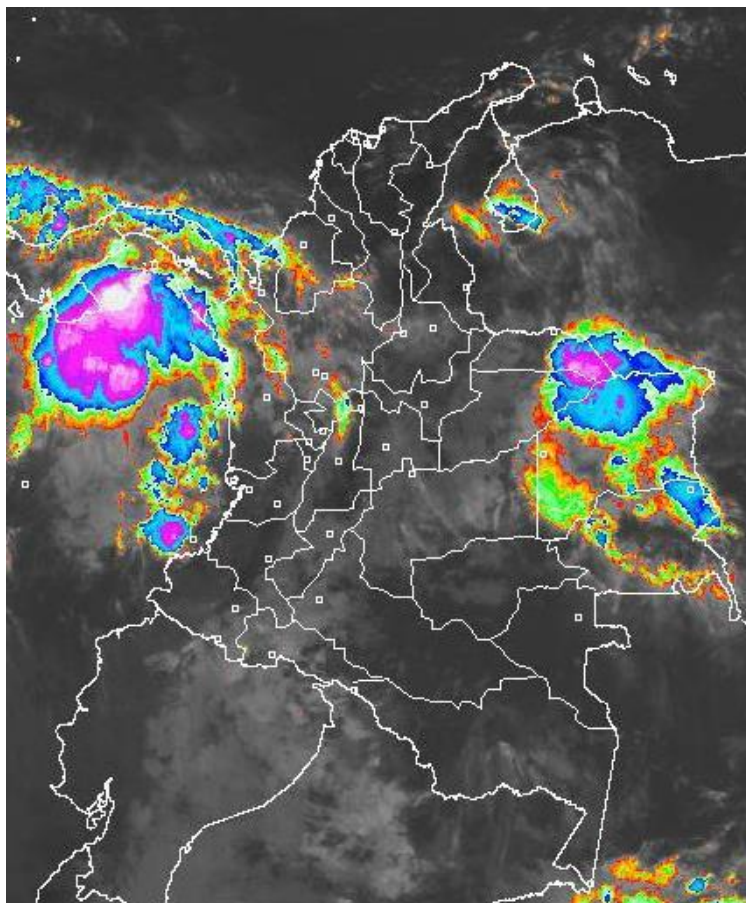
Bogotá D. C., miércoles 13 de julio de 2016.

Hora de actualización:  
11:57 a.m. HLC



## IMAGEN SATELITAL

Canal Infrarrojo | 13 de julio de 2016 | Hora 9:05 a.m. HLC



## CONDICIONES HIDROMETEOROLÓGICAS ACTUALES

Un moderado descenso de las precipitaciones a nivel nacional en las últimas 24 horas, las cuales se concentraron en el occidente del país y oriente de la región de la Orinoquía donde se registraron las mayores cantidades de precipitación.

Se prevé que para el día hoy las precipitaciones se ubiquen en el noroccidente del país, como también en varios sectores de la región de la Orinoquia y su piedemonte y piedemonte amazónico e igualmente al oriente de la región Andina. Mientras que para los valles interandinos y sectores del Caribe predominará el tiempo seco.



Consulte todos los días el pronóstico del tiempo y las alertas hidrometeorológicas vigentes del IDEAM, en un formato de calidad. Alrededor de las 7:30 a. m. está a disposición del público en [www.ideam.gov.co](http://www.ideam.gov.co).

Se puede ver también en dispositivos móviles **AQUÍ**



# LO MÁS DESTACADO

**ALERTA ROJA  
PARA TOMAR ACCIÓN**

**ALERTA NARANJA  
PARA PREPARARSE**

**ALERTA AMARILLA  
PARA INFORMARSE**

## LLUVIAS

- En las últimas 24 horas se presentó un nuevo incremento en las precipitaciones a nivel nacional, lo cuales se concentraron hacia occidente del país en especial el departamento de Chocó y en algunos sectores de las regiones Orinoquía y Amazonas.
- El mayor volumen se registró en el municipio de Inírida (Guainía) con 85.0 mm.

## ALERTA ROJA

- Por niveles altos en los ríos Guaviare, Inírida, Meta y Orinoco.
- Por probabilidad de incrementos súbitos de nivel en los afluentes del río Meta.
- Por alta posibilidad de incendios de la cobertura vegetal en algunos municipios de las regiones Caribe y Andina.

## ALERTA NARANJA

- Por amenaza moderada de deslizamientos de tierra detonados por lluvias, en sectores inestables o de alta pendiente, localizados en varios municipios de las regiones Andina, Pacífica y Orinoquía.
- Por moderada posibilidad de incendios de la cobertura vegetal en algunos municipios de las regiones Caribe y Andina.
- Por tiempo lluvioso en el Océano Pacífico colombiano.
- Por viento y oleaje en el Mar Caribe colombiano.

## ALERTA AMARILLA

- Por probabilidad de crecientes súbitas en afluentes y niveles altos sobre el cauce principal del río San Jorge.
- Por ascenso de niveles en afluentes y cauce principal de los ríos Vaupés y Atrato.
- Por probabilidad de incrementos súbitos de nivel en los ríos del Urabá y ríos de alta montaña de los departamentos de Antioquia, Córdoba y Sucre.



# PRONÓSTICO CONDICIONES METEOROLÓGICAS ESPECIALES

## ÁREA DEL VOLCÁN GALERAS

A lo largo de la jornada se pronostican condiciones nubosas con precipitaciones entre ligeras y moderadas.

EL SERVICIO GEOLÓGICO COLOMBIANO reporta en nivel AMARILLO (III): CAMBIOS EN EL COMPORTAMIENTO DE LA ACTIVIDAD VOLCÁNICA. Lat: 1.55 Lon: -77.37

ELEVACIÓN (pies)	DIRECCIÓN	VELOCIDAD	
		NUDOS	Km/h
10,000	ESTE	5 - 10	9 - 18
18,000	ESTE	25 - 30	45 - 54
24,000	ESTE	25 - 30	45 - 54
30,000	ESTE	10 - 15	18 - 27

## ÁREA DEL VOLCÁN NEVADO DEL HUILA

Se pronostican lluvias ligeras y dispersas al finalizar la tarde y durante las primeras horas de la noche, luego de un comienzo seco.

EL SERVICIO GEOLÓGICO COLOMBIANO reporta en nivel AMARILLO (III): CAMBIOS EN EL COMPORTAMIENTO DE LA ACTIVIDAD VOLCÁNICA. Lat: 2.92 Lon: -76.05

ELEVACIÓN (pies)	DIRECCIÓN	VELOCIDAD	
		NUDOS	Km/h
10,000	ESTE	5 - 10	9 - 18
18,000	ESTE	20 - 25	36 - 45
24,000	ESTE	25 - 30	45 - 54
30,000	ESTE	10 - 15	18 - 27

## ÁREA DEL VOLCÁN CERRO MACHÍN

Cielo entre parcialmente nublado y nublado con precipitaciones intermitentes durante la jornada.

EL SERVICIO GEOLÓGICO COLOMBIANO reporta en nivel AMARILLO (III): CAMBIOS EN EL COMPORTAMIENTO DE LA ACTIVIDAD VOLCÁNICA. Lat: 4.80 Lon: -75.62

ELEVACIÓN (pies)	DIRECCIÓN	VELOCIDAD	
		NUDOS	Km/h
10,000	ESTE	0 - 5	0 - 9
18,000	ESTE	15 - 20	27 - 36
24,000	ESTE	20 - 25	36 - 45
30,000	SURESTE	10 - 15	18 - 27

## ÁREA DEL VOLCÁN NEVADO DEL RUIZ

En el día predominio de tiempo seco con cielo parcialmente nublado, al atardecer y durante la noche se prevén lluvias dispersas.

EL SERVICIO GEOLÓGICO COLOMBIANO reporta en nivel AMARILLO (III): CAMBIOS EN EL COMPORTAMIENTO DE LA ACTIVIDAD VOLCÁNICA. Lat: 4.89 Lon: -75.32

ELEVACIÓN (pies)	DIRECCIÓN	VELOCIDAD	
		NUDOS	Km/h
10,000	ESTE	0 - 5	0 - 9
18,000	ESTE	20 - 25	36 - 45
24,000	SURESTE	20 - 25	36 - 45
30,000	SURESTE	10 - 15	18 - 27

## ÁREA DEL COMPLEJO VOLCÁNICO CHILES-CERRO NEGRO DE

En el área se espera abundante nubosidad con lluvias ligeras de carácter intermitente.

EL SERVICIO GEOLÓGICO COLOMBIANO reporta en nivel AMARILLO (III): CAMBIOS EN EL COMPORTAMIENTO DE LA ACTIVIDAD VOLCÁNICA. Lat: 0.81 Lon: -77.93 Lat: 0.76 Lon: -77.95

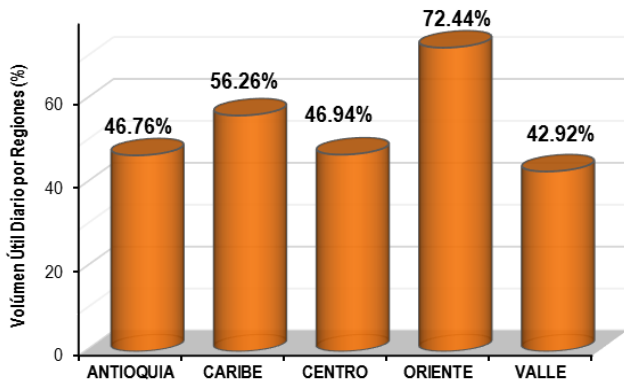
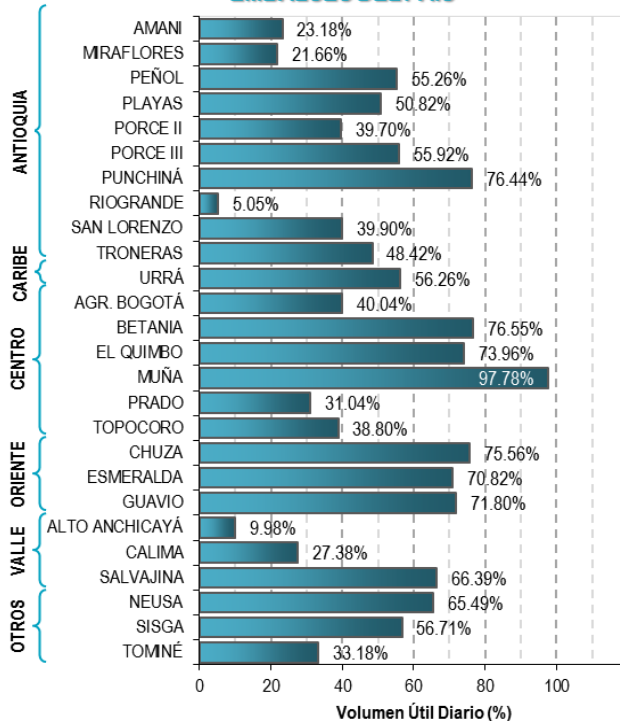
ELEVACIÓN (pies)	DIRECCIÓN	VELOCIDAD	
		NUDOS	Km/h
10,000	ESTE	0 - 5	0 - 9
18,000	ESTE	25 - 30	45 - 54
24,000	ESTE	15 - 20	27 - 36
30,000	ESTE	10 - 15	18 - 27

# ESTADO DE LOS EMBALSES

A continuación se relaciona el volumen útil diario de los principales embalses del país (expresado en porcentaje), de acuerdo con la información reportada por XM S.A. E.S.P en la siguiente dirección electrónica:

<http://ido.xm.com.co/ido/SitePages/hidrologia.aspx?q=reservas>

## VOLÚMEN ÚTIL DIARIO EN LOS PRINCIPALES EMBALSES DEL PAÍS



Para estar informado diariamente de lo que pasa con el **pronóstico del tiempo y las alertas.**

Síguenos en Twitter  
**@IDEAMColombia**



## PRECIPITACIONES

A continuación se relacionan los municipios donde en las últimas 24 horas se registraron precipitaciones iguales o superiores a 20.0 mm.

DEPARTAMENTO	MUNICIPIO
AMAZONAS	La Chorrera (24.8),
ATLANTICO	Baranoa (30.0),
CASANARE	Orocué (57.0),
CHOCO	Quibdó (62.6), Bahía Solano (41.0), Medio San Juan (29.0), Istmina (27.0),
CORDOBA	Tierralta (37.7),
CUNDINAMARCA	Medina (22.0),
GUAINIA	Inírida (85.0),
GUAVIARE	San Jose del Guaviare (20.0),
MAGDALENA	Plato (26.0),
META	Villavicencio (32.0), Mesetas (20.0),
NARIÑO	Barbacoas (20.0),
VALLE DEL CAUCA	Buenaventura (72.0),
VICHADA	Cumaribo (39.0),

Para estar informado diariamente de lo que pasa con el **pronóstico del tiempo y las alertas.**

Síguenos en Twitter  
**@IDEAMColombia**



## TEMPERATURAS MÁXIMAS

A continuación se relacionan los municipios donde en las últimas 24 horas se registraron temperaturas iguales o superiores a 35.0 °C.

DEPARTAMENTO	MUNICIPIO
<b>ATLANTICO</b>	Manatí (36.2),
<b>BOLIVAR</b>	María La Baja (37.2), María La Baja (35.2),
<b>CESAR</b>	Bosconia (39.0), Valledupar (38.0), Agustín Codazzi (37.0),
<b>CUNDINAMARCA</b>	Puerto Salgar (35.8),
<b>HUILA</b>	Villavieja (37.2), Neiva (35.7),
<b>LA GUAJIRA</b>	<b>Manaure (39.4)</b> , Riohacha (36.4), Urumita (36.4),
<b>MAGDALENA</b>	Pivijay (35.0),
<b>NORTE DE SANTANDER</b>	Cúcuta (36.4), Cúcuta (35.2),
<b>SANTANDER</b>	Puerto Parra (36.8),
<b>SUCRE</b>	Corozal (38.0), San Benito Abad (37.2),
<b>TOLIMA</b>	Natagaima (38.6), Ambalema (36.8), Prado (36.4), Armero (36.0), Guamo (36.0), Flandes (35.6),



# PRONÓSTICO METEOROLÓGICO

Miércoles 13 y Jueves 14 de julio de 2016



REGIÓN	PRONÓSTICO
<b>SABANA DE BOGOTÁ</b>	<p><b>MIERCOLES</b></p> <p>En horas de la mañana se espera cielo parcial a mayormente cubierto con tiempo seco en gran parte del área, excepto hacia el oriente donde se prevén lloviznas dispersas en las primeras horas.</p> <p>En la tarde se presentara nubosidad variable con intervalos cortos de sol y presencia de lloviznas en diferentes sectores de la ciudad y de la Sabana. En el sur de la Sabana se prevén lluvias de carácter moderado.</p> <p>En horas de la noche presentará condiciones secas para la sabana de Bogotá</p> <p><b>JUEVES</b></p> <p>Cielo parcialmente nublado para la jornada con presencia de lluvias ligeras en algunos sectores de la ciudad, especialmente hacia el oriente, durante la madrugada, mañana y en la noche.</p>
<b>CARIBE</b>	<p><b>MIERCOLES</b></p> <p>Durante las primeras horas mañana se prevén lluvias sectorizadas en los departamentos de Córdoba, Cesar y en inmediaciones de la Sierra Nevada de Santa Marta.</p> <p>En horas de la tarde se mantendrán las lluvias en sectores dispersos de Urabá, Córdoba, Sucre y sur de Bolívar. Lluvias ligeras al norte de Cesar y Magdalena.</p> <p>En horas de la noche se mantendrán las lluvias al sur y en sectores de Córdoba, Bolívar y en sectores de Cesar.</p> <p><b>JUEVES</b></p> <p>Durante la jornada se prevén condiciones de cielo parcialmente nublado en la región con presencia de lluvias de carácter moderado a fuerte y en algunos casos con presencia de actividad eléctrica, particularmente en horas de la tarde y la noche en sectores del Sur de la Guajira, Norte de Cesar, estribaciones de la Sierra Nevada de Santa Marta, norte de Magdalena y en el sur de los departamentos de Córdoba, Sucre, y Bolívar.</p>
<b>ARCHIPIÉLAGO DE SAN ANDRÉS, PROVIDENCIA Y SANTA CATALINA</b>	<p><b>MIERCOLES</b></p> <p>En horas de la mañana cielo parcialmente cubierto y tiempo seco</p> <p>En la tarde se prevé una reducción de la nubosidad con tiempo seco en intervalos soleados.</p> <p>En horas de la noche se estima cielo parcialmente nublado con predominio de condiciones secas.</p> <p><b>JUEVES</b></p> <p>Tiempo seco con nubosidad variable a lo largo del día. En la noche se estima un incremento de la nubosidad con probabilidad de lloviznas dispersas o lluvias ligeras.</p>
<b>MAR CARIBE</b>	<p><b>MIERCOLES</b></p> <p>Presencia de lluvias de carácter moderado en la zona occidental marítima en cercanías a las costas de Córdoba, Urabá en horas de la tarde y la noche. En el resto del área se estima nubosidad variable con predominio de condiciones secas.</p> <p><b>JUEVES</b></p> <p>En la zona marítima colombiana se prevé bandas nubosas y lluvias especialmente en la noche, incluidas las zonas costeras y con mayor nubosidad durante el día hacia el occidente.</p>
<b>ANDINA</b>	<p><b>MIERCOLES</b></p> <p>En las primeras horas de la mañana se espera cielo mayormente cubierto con lluvias en sectores del occidente de Antioquia, suroriente Boyacá y centro y oriente de Cundinamarca, Huila y sectores de Tolima y Eje Cafetero. Tiempo seco en los valles del rio Magdalena.</p> <p>En horas de la tarde lluvias en Antioquia, Santander, Norte de Santander, oriente de Boyacá, Caldas, Risaralda, Quindío; lluvias de menor intensidad en Valle del Cauca, Norte de Tolima y sur de Huila.</p> <p>En la noche se mantendrán las lluvias en áreas de Antioquia, Santander, oriente de Boyacá, sectores de Cundinamarca y Eje Cafetero.</p> <p><b>JUEVES</b></p> <p>En la mañana cielo parcialmente cubierto con tiempo seco sobre la mayor parte de la región, excepto en algunas zonas del norte y occidente de Antioquia donde se advierten precipitaciones. En horas de la tarde y la noche son estimadas precipitaciones en Antioquia, Santander, occidente de Boyacá, Cauca, Nariño y en zonas del norte y oriente de Cundinamarca.</p>

Planeando tu día?  
Descarga YA y conoce...



Consúltalo a diario y únete a la Cultura del Pronóstico del IDEAM

Disponible para





# PRONÓSTICO METEOROLÓGICO

Miércoles 13 y Jueves 14 de julio de 2016



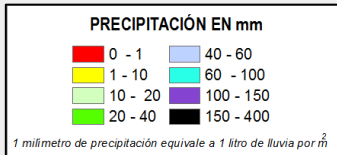
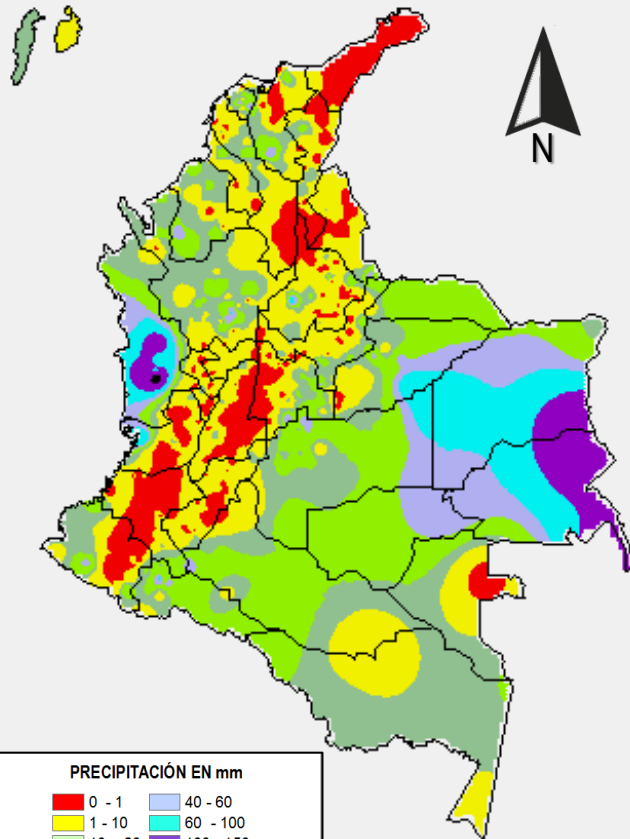
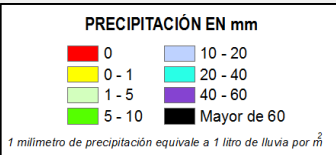
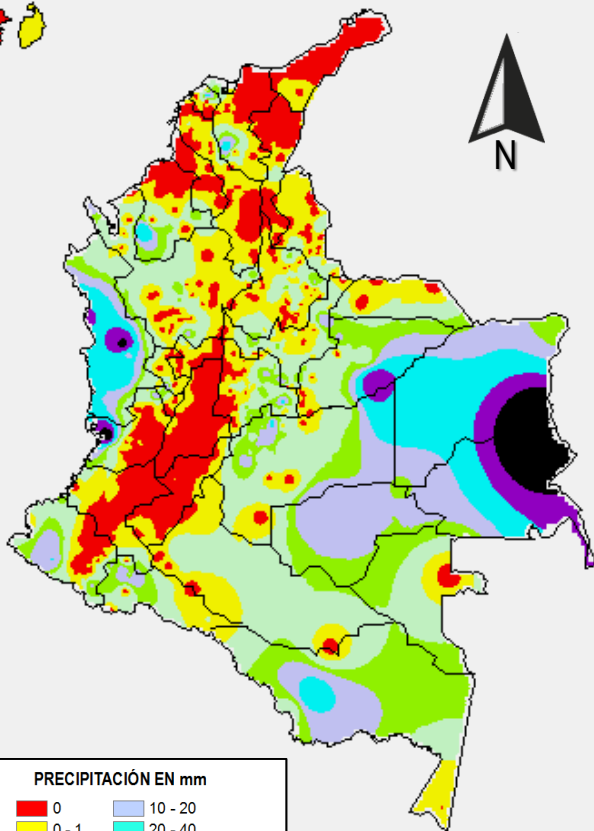
REGIÓN	PRONÓSTICO
INSULAR PACÍFICA	<p><b>MIÉRCOLES</b></p> <p>En Gorgona y Malpelo se estiman nubes densas durante la jornada con precipitaciones a diferentes horas, inclusive acompañadas de actividad eléctrica.</p>
	<p><b>JUEVES</b></p> <p>En Gorgona se estiman precipitaciones con descargas eléctricas durante la jornada. En Malpelo se pronostican lluvias al finalizar la tarde y por la noche, luego de una mañana seca.</p>
PACÍFICA	<p><b>MIÉRCOLES</b></p> <p>En horas de la mañana se prevén condiciones nubosas con lluvias en Chocó y litoral de Valle del Cauca y del Cauca; lloviznas para el resto del área.</p> <p>En la tarde prevalecerán las lluvias en amplios sectores de Chocó, costas de Valle del Cauca, suroccidente de Cauca y Nariño.</p> <p>En horas de la noche se estiman precipitaciones en sectores de Chocó, Valle del Cauca y Cauca. En Nariño se prevén lluvias ligeras.</p>
	<p><b>JUEVES</b></p> <p>Cielo entre parcialmente cubierto y cubierto con lluvias en zonas de Chocó durante la mañana. En horas de la tarde y noche se estiman precipitaciones en la región, las lluvias de mayor intensidad previstas en Chocó y Valle del Cauca y de menor intensidad en Cauca y noroccidente de Nariño.</p>
OCEANO PACÍFICO	<p><b>MIÉRCOLES</b></p> <p>Cielo mayormente cubierto con predominio de tiempo lluvioso en el área, inclusive, con actividad eléctrica a diferentes horas.</p>
	<p><b>JUEVES</b></p> <p>Cielo mayormente cubierto con lluvias principalmente en el norte y centro de la zona oceánica en la madrugada, primeras horas de la mañana y luego, por la noche, las lluvias más intensas previstas en alta mar.</p>
ORINOQUIA	<p><b>MIÉRCOLES</b></p> <p>En la mañana se esperan lluvias y tronadas en sectores de Vichada, Arauca, Casanare y Meta.</p> <p>En horas de la tarde se estiman lluvias en zonas del piedemonte llanero y oriente de Vichada.</p> <p>En la noche cielo mayormente cubierto con precipitaciones en sectores del piedemonte de Meta, occidente de Casanare, Arauca y Vichada.</p>
	<p><b>JUEVES</b></p> <p>En horas de la mañana cielo entre parcial a mayormente nublado con tiempo seco, excepto en sectores de Arauca, Vichada y Meta donde son estimadas precipitaciones. En la tarde y noche persistirán las condiciones secas en la región salvo en áreas del oriente de Vichada y occidente de Arauca, Casanare y Meta donde son posibles lluvias entre ligeras y moderadas.</p>
AMAZONIA	<p><b>MIÉRCOLES</b></p> <p>En horas de la mañana se presentaran condiciones secas en gran parte de la región salvo en el piedemonte y trapecio amazónicos donde tendrá probabilidad de lluvias de variada intensidad</p> <p>En la tarde se estiman un incremento de la nubosidad y las lluvias en Vaupés, Guainía, oriente de Guaviare y sobre el piedemonte de Putumayo.</p> <p>En horas de la noche se pronostican precipitaciones dispersas en áreas de Vaupés, Guainía y Amazonas y piedemonte amazónico.</p>
	<p><b>JUEVES</b></p> <p>En la mayor parte de la región predominaran las condiciones nubosas con lluvias de variada intensidad y en algunos casos con presencia de actividad eléctrica en sectores de Guaviare, Guainía, Amazonas, Vaupés y oriente de Caquetá. Lluvias de menor intensidad en el piedemonte.</p>



# MAPAS DE PRECIPITACIÓN

**Precipitación diaria:** desde las 07:00 a.m. del día martes 12 de julio hasta las 07:00 a.m. del día miércoles 13 de julio de 2016.

**Precipitación de los últimos 3 días:** desde las 07:00 a.m. del día domingo 10 de julio hasta las 07:00 a.m. del día miércoles 13 de julio de 2016.



## ALERTAS VIGENTES E INFORMACIÓN ADICIONAL

Para mayor información sobre el pronóstico del estado del tiempo, informes técnicos diarios, comunicados especiales, mapas diarios de temperaturas máximas y mínimas e información diaria de precipitación se sugiere consultar los siguientes enlaces:

- [MAPA DIARIO DE TEMPERATURA MÁXIMA.](#)
- [MAPA DIARIO DE TEMPERATURA MÍNIMA.](#)
- [INFORMACIÓN DIARIA DE PRECIPITACIÓN Y TEMPERATURA DE LOS PRINCIPALES AEROPUERTOS DEL PAÍS.](#)
- [MOAICO MAPAS DE PRECIPITACIÓN DIARIA EN MILÍMETROS.](#)



# ALERTAS POR NIVELES DE LOS RÍOS

## REGIÓN ORINOQUIA

### SITIOS PARA LOS CUALES SE GENERA LA ALERTA

#### NIVELES ALTOS EN EL RÍO GUAVIARE

Continúan los niveles altos por encima de la cota de afectación en algunos afluentes de la cuenca alta del río Guaviare ubicados en sectores del piedemonte llanero tales como los ríos: Güejar, Guayabero y Ariari; por cual persisten los niveles altos en el río Guaviare en inmediaciones del municipio de San José del Guaviare y Mapiripán en el Guaviare, con valores actuales que superan la cota de desbordamiento. El IDEAM recomienda a la población en general y a las autoridades locales tomar las medidas pertinentes ante los impactos que pueden ocasionar los altos niveles de estos ríos.

#### NIVELES ALTOS EN EL RÍO INIRIDA

Se mantiene esta alerta dado que continúan altos los niveles del río Inírida, los cuales han superado las cotas críticas de afectación de los sectores ribereños más bajos del municipio de Puerto Inírida y la tendencia actual es de ascenso. El IDEAM recomienda a la población en general y a las autoridades locales tomar las medidas pertinentes ante los impactos que pueden ocasionar los ascensos del nivel del río.

#### NIVELES ALTOS EN EL RÍO META Y PROBABILIDAD DE CRECIENTES SÚBITAS SUS EN AFLUENTES

Como consecuencia de las continuas lluvias en los últimos días sobre la parte alta de la cuenca del río Meta, se mantiene en estados altos especialmente en los sectores más bajos del municipio de Puerto López. El IDEAM reitera el llamado para que los pobladores ribereños se mantengan muy atentos al comportamiento de los niveles tanto del río Meta, como de sus principales afluentes tales como los ríos: **Guayuriba, Guacavía, Humea** y en especial en el río **Guatiquía**, entre otros, esto último como consecuencia de las precipitaciones que se esperan en la noche-madrugada.

#### NIVELES ALTOS EN EL RÍO ORINOCO

Permanecen altos los niveles del río Orinoco en inmediaciones del municipio de Puerto Carreño (Vichada, ubicado en la confluencia entre los ríos Orinoco y Meta) con valores actuales que superan la cota de desbordamiento de los sectores más bajos. El IDEAM recomienda a los pobladores ribereños y autoridades locales tomar las medidas pertinentes ante los impactos que puedan ocasionar los incrementos del nivel de los ríos Orinoco y Meta.

**ALERTA  
ROJA**

# ALERTAS POR NIVELES DE LOS RÍOS

## REGIÓN ORINOQUIA

### SITIOS PARA LOS CUALES SE GENERA LA ALERTA

#### ALERTA AMARILLA

#### NIVELES ALTOS EN EL RÍO VAUPES

Los niveles del río Vaupés en la población de Mitú se encuentra en descenso y se encuentra por debajo de la cota de afectación por razón se sigue cambiando el nivel de alerta a Amarilla. El IDEAM recomienda a la población en general y a las autoridades locales tomar las medidas pertinentes ante los impactos que pueden ocasionar los altos niveles de este río.

## REGIÓN CARIBE

### SITIOS PARA LOS CUALES SE GENERA LA ALERTA

#### ALERTA AMARILLA

#### PROBABILIDAD DE INCREMENTOS SÚBITOS EN LOS RÍOS DEL URABÁ

Persisten las precipitaciones durante las últimas horas en el Urabá antioqueño, por lo que no se descarta la posibilidad de incrementos súbitos de carácter moderado en los niveles de los ríos Mulatos, León, Chigorodó, Carepa, Apartadó, Vijagüal, Zungo, Grande, Guadualito, Currulao y Turbo. Se recomienda a la ciudadanía en general especial atención al comportamiento en los niveles de estos ríos, dado que se pronostica continúen las lluvias en la región.

#### PROBABILIDAD DE INCREMENTOS SÚBITOS EN LOS RÍOS DE LA CUENCA DEL SAN JORGE

En respuesta a las precipitaciones ocurridas en la cuenca alta del río San Jorge se han incrementado los niveles del río San Jorge y considerando que se espera persistan las lluvias el día hoy se sigue manteniendo el nivel de alerta frente a la ocurrencia de nuevos incrementos súbitos, especialmente en los ríos, San Jorge, San Pedro y Uré, por lo anterior se recomienda a la población ribereña prestar atención al comportamiento de los niveles de los ríos en esta zona, dada la probabilidad de ocurrencia de precipitaciones.

# ALERTAS POR NIVELES DE LOS RÍOS

## REGIÓN PACIFICO

### SITIOS PARA LOS CUALES SE GENERA LA ALERTA

#### ALERTA AMARILLA

#### PROBABILIDAD DE AUMENTOS DE NIVEL EN EL RIO ATRATO Y SUS AFLUENTES

Debido a que se espera persistan las lluvias y los niveles se encuentran altos se sugiere mantener este nivel de alerta en el Río Atrato y en sus afluentes frente a la posibilidad que se presenten incrementos de similar o mayor magnitud, por ello se recomienda a la población ribereña prestar especial atención al comportamiento de los niveles de los Ríos en esta zona.

## REGIÓN ANDINA

### SITIOS PARA LOS CUALES SE GENERA LA ALERTA

#### ALERTA AMARILLA

#### PROBABILIDAD DE CRECIENTES SÚBITAS EN LOS RÍOS DE ALTA MONTAÑA DEL DEPARTAMENTO DE ANTIOQUIA, CÓRDOBA Y SUCRE

Persisten la probabilidad de lluvias fuertes en el norte del Departamento de Antioquia y Córdoba, las cuales pueden generar incrementos de nivel en ríos, en especial los ríos San José, Tenche, El Bagre, Nechí, Taraza, y los ubicados en el sur de Córdoba como la parte alta del río Sinú entre otros. El IDEAM recomienda las autoridades locales y a la población en general estar atentos ante la probabilidad de ocurrencia de crecientes súbitas en ríos de alta pendiente del departamento de Antioquia.



# ALERTAS POR AMENAZAS DE INCENDIOS DE LA COBERTURA VEGETAL

## ALERTA ROJA:

Amenaza Alta o muy alta de ocurrencia de incendios de la cobertura vegetal en zonas de bosques, cultivos y pastos, localizados en los siguientes municipios y sectores aledaños:

## ALERTA NARANJA:

Amenaza moderada de ocurrencia de incendios de la cobertura vegetal en zonas de bosques, cultivos y pastos, localizados en los siguientes municipios y sectores aledaños:

## REGIÓN CARIBE

### SITIOS PARA LOS CUALES SE GENERA LA ALERTA

ALERTA  
ROJA

**ATLÁNTICO:** Luruaco, Puerto Colombia y Tubará.

**CESAR:** Agustín Codazzi, Becerrill, El Paso, Pueblo Bello, San Diego y Valledupar.

**LA GUAJIRA:** Albania, Dibulla, El Molino, Maicao, Manaure, Riohacha, Uribia, Urumita y Villanueva.

## REGIÓN CARIBE

### SITIOS PARA LOS CUALES SE GENERA LA ALERTA

ALERTA  
NARANJA

**ATLÁNTICO:** Santo Tomás.

**BOLÍVAR:** San Pablo.

**CÓRDOBA:** Los Córdoba.

**MAGDALENA:** El Retén, Pueblo Viejo, Sitionuevo.

**SUCRE:** Tolú.

*Especial atención en los Parques Nacionales Naturales Macuira, Ciénaga Grande de Santa Marta y Sierra Nevada de Santa Marta.*

# ALERTAS POR AMENAZAS DE INCENDIOS DE LA COBERTURA VEGETAL

## ALERTA ROJA:

Amenaza Alta o muy alta de ocurrencia de incendios de la cobertura vegetal en zonas de bosques, cultivos y pastos, localizados en los siguientes municipios y sectores aledaños:

## ALERTA NARANJA:

Amenaza moderada de ocurrencia de incendios de la cobertura vegetal en zonas de bosques, cultivos y pastos, localizados en los siguientes municipios y sectores aledaños:

## REGIÓN ANDINA

### SITIOS PARA LOS CUALES SE GENERA LA ALERTA

ALERTA ROJA

**ANTIOQUIA:** Arboletes, Puerto Berrío, Venecia, Yondó (Casabe).

**CAUCA:** Bolívar, La Sierra, Mercaderes, Patía (El Bordo), Puerto Tejada, Rosas, San Sebastián, Villa Rica.

**CUNDINAMARCA:** Chaguaní, Funza, Guaduas, Paima, Puerto Salgar, Útica, Vianí, Villeta, Yacopí.

**NARIÑO:** Albán (San José), Ancuya, Arboleda (Berruecos), Belén, Buesaco, Chachaguí, Colón (Génova), Consacá, Cumbitara, El Peñol, El Tablón, El Tambo, Guachucal, Guaitarilla, Imués, La Cruz, La Florida, La Llanada, La Unión, Leiva, Linares, Los Andes (Sotomayor), Mallama (Piedrancha), Nariño, Ospina, Pasto, Policarpa, Providencia, Pupiales, Samaniego, San Bernardo, San Lorenzo, San Pablo, San Pedro de Cartago (Cartago), Sandoná, Santa Cruz (Guachavés), Sapuyes, Taminango, Tangua, Túquerres, Yacuanquer.

**NORTE DE SANTANDER:** Ábrego, Gramalote, La Playa, Ocaña.

**SANTANDER:** Guaca, Matanza., Santa Bárbara.

## REGIÓN ANDINA

### SITIOS PARA LOS CUALES SE GENERA LA ALERTA

ALERTA NARANJA

**CAUCA:** Guachene, Puracé (Coconuco).

**CUNDINAMARCA:** Pandí.

**HUILA:** Agrado, Rivera.

**NARIÑO:** Funes, Iles.

**NORTE DE SANTANDER:** Cúcuta.

**SANTANDER:** Cerrito, Lebrija, Puerto Wilches.

**TOLIMA:** Icononzo, Roncesvalles.

**VALLE DEL CAUCA:** Jamundí, Tuluá, Zarzal.

*Especial atención en los Parques Nacionales Naturales Nevado del Huila, Puracé, Los Farallones de Cali, Las Hermosas, Galeras y Los Nevados*

# ALERTAS POR AMENAZAS DE DESLIZAMIENTO

**ALERTA ROJA:**

Amenaza alta a muy alta por deslizamientos de tierra detonados por lluvias, localizados en los siguientes municipios:

**ALERTA NARANJA:**

Amenaza moderada por deslizamientos de tierra detonados por lluvias, localizados en los siguientes municipios:

## REGIÓN ANDINA

### SITIOS PARA LOS CUALES SE GENERA LA ALERTA

**ALERTA NARANJA**

**BOYACÁ:** . Campohermoso, Chivor, Cubará, Macanal, Páez, San Luis de Gaceno, Aquitania, Labranzagrande y Santa María.

**CUNDINAMARCA:** Gachalá, Guayabetal, Medina, Paratebueno, Quetame, Ubalá y Gutiérrez.

**NORTE DE SANTANDER:** Chitagá y Toledo.

**SANTANDER:** Piedecuesta y Matanza

## REGIÓN PACÍFICA

### SITIOS PARA LOS CUALES SE GENERA LA ALERTA

**ALERTA NARANJA**

**CAUCA:** López, Guapi, El Tambo y Timbiquí.

**CHOCÓ:** Alto Baudó (Pie de Pato), Atrato (Yuto), Bagadó, Bahía Solano (Mutis), Bojayá (Bellavista), Cértegui, Condoto, Lloró, Medio San Juan (Andagoya), Nuquí y Tadó.

**NARIÑO:** Córdoba, Puerres, Mosquera, Tumaco, Santa Bárbara (Iscuandé), Francisco Pizarro (Salahonda) y Roberto Payán (San José).

## REGIÓN ORINOQUÍA

### SITIOS PARA LOS CUALES SE GENERA LA ALERTA

**ALERTA NARANJA**

**META:** Acacías, Cubarral, Cumaral, Guamal, Restrepo, Uribe, Villavicencio, Vistahermosa, Barranca de Upía, San Juanito, El Calvario, El Dorado, El Castillo y San Juan de Arama.

**CASANARE:** Chámeza, Monterrey, Sabanalarga, Tauramena, Yopal y Villanueva.



# ALERTAS METEOMARINA

## MAR CARIBE

### SITIOS PARA LOS CUALES SE GENERA LA ALERTA

**ALERTA NARANJA**

#### **POR VIENTO Y OLEAJE**

En gran parte del mar Caribe nacional, incluyendo el Archipiélago de San Andrés, Providencia y Santa Catalina, se prevén vientos con velocidades de 20 a 25 nudos (36 km/h - 45 km/h) y con posibilidad de ráfagas mayores, generando alturas del oleaje que oscilan entre los 2.5 a 3.0 metros. Por esta razón, se recomienda a los usuarios de pequeñas embarcaciones consultar con las Capitanías de puerto antes de zarpar.

## OCÉANO PACÍFICO

### SITIOS PARA LOS CUALES SE GENERA LA ALERTA

**ALERTA NARANJA**

#### **POR TIEMPO LLUVIOSO**

Para el día de hoy se prevé tiempo lluvioso, acompañado de descargas eléctricas generando ráfagas de viento fuerte y altura del oleaje alto, en sectores del centro y norte del Océano Pacífico colombiano, tanto en el litoral como en mar adentro. Por esta razón, se recomienda a los usuarios de pequeñas embarcaciones consultar con las Capitanías de puerto antes de zarpar.

°C: grados Celsius

m: metros

mm: milímetros

msnm: metros sobre nivel del mar

Km/h: kilómetros por hora

HLC: hora local colombiana

GOES: Geostationary Operational Environmental Satellites (Satélite Geoestacionario Operacional Ambiental).

GOES-13 es el designado GOES-Este, localizado en 75° W sobre el ecuador geográfico.

PNN: Parque Nacional Natural

SFF: Santuario de Fauna y Flora



**ALERTA ROJA. PARA TOMAR ACCIÓN** Advierte a los sistemas de prevención y atención de desastres sobre la amenaza que puede ocasionar un fenómeno con efectos adversos sobre la población, el cual requiere la atención inmediata por parte de la población y de los cuerpos de atención y socorro. Se emite una alerta sólo cuando la identificación de un evento extraordinario indique la probabilidad de amenaza inminente y cuando la gravedad del fenómeno implique la movilización de personas y equipos, interrumpiendo el normal desarrollo de sus actividades cotidianas.



**ALERTA NARANJA. PARA PREPARARSE** Indica la presencia de un fenómeno. No implica amenaza inmediata y como tanto es catalogado como un mensaje para informarse y prepararse. El aviso implica vigilancia continua ya que las condiciones son propicias para el desarrollo de un fenómeno, sin que se requiera permanecer alerta.



**ALERTA AMARILLA. PARA INFORMARSE** Es un mensaje oficial por el cual se difunde información. Por lo regular se refiere a eventos observados, reportados o registrados y puede contener algunos elementos de pronóstico a manera de orientación. Por sus características pretéritas y futuras difiere del aviso y de la alerta, y por lo general no está encaminado a alertar sino a informar.

**CONDICIONES NORMALES** Indica que no existe ninguna clase de alerta para la región o zona mencionada.

**OMAR FRANCO** | Director General

**CHRISTIAN EUSCÁTEGUI** | Jefe Oficina del Servicio de Pronósticos y Alertas

Profesionales de Turno:

Maria ROSERO , Viviana CHIVATÁ, Sonia BERMÚDEZ, Juan PÉREZ, Mauricio TORRES, Mirovan SVERKO  
Y Laura MACÍAS

<http://www.ideam.gov.co>

Correos electrónicos: [servicio@ideam.gov.co](mailto:servicio@ideam.gov.co), [alertas@ideam.gov.co](mailto:alertas@ideam.gov.co)

Calle 25D # 96B - 70, Piso 3. Bogotá, D.C., Colombia.

Teléfono: 3075625 Ext. 1334-1336.

Síganos en:

