

INFORME TÉCNICO DIARIO N° 194

El IDEAM comunica al Sistema Nacional de Gestión del Riesgo (SNGR) y al Sistema Nacional Ambiental (SINA).

Bogotá D. C., martes 12 de julio de 2016.

Hora de actualización:
11:30 a.m. HLC



IDEAM
Instituto de Hidrología
Meteorología y
Estudios Ambientales
C.II. 25D N° 96B-70

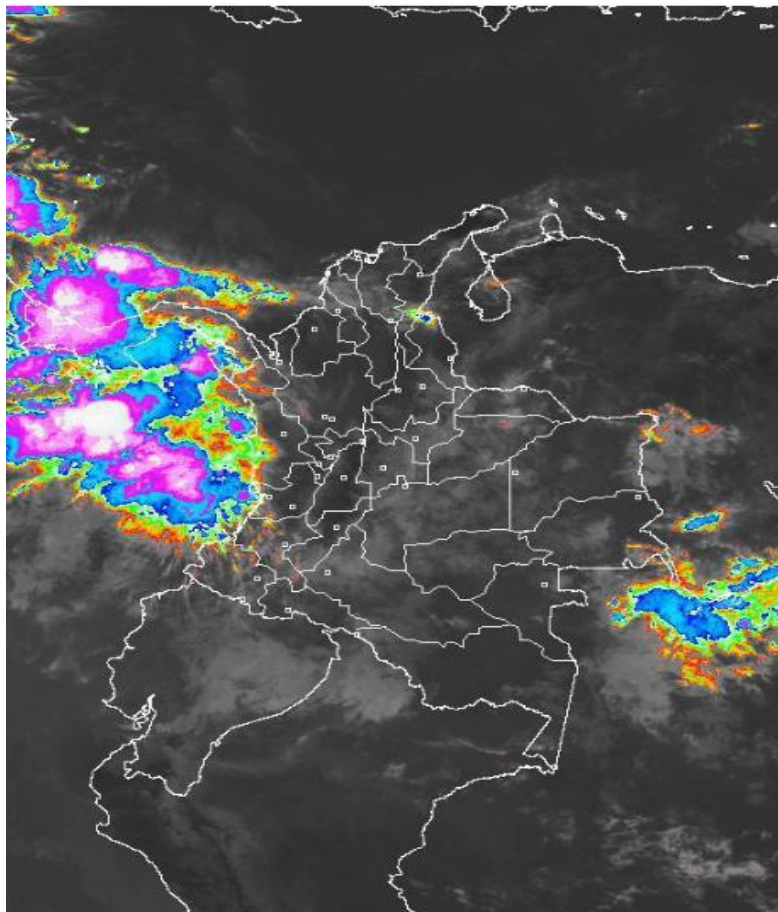
CONDICIONES HIDROMETEOROLÓGICAS ACTUALES

Abundante nubosidad con lluvias y tormentas eléctricas en algunos casos se reportaron en horas de la madrugada en amplios sectores de las regiones Caribe y norte de la Andina y Pacífica, en el resto del territorio nacional ha prevalecido el tiempo seco.

El pronóstico del tiempo anticipa durante los siguientes días predominio de condiciones secas en el país, excepto en áreas del norte, oriente y occidente donde se estiman precipitaciones entre ligeras y moderadas.

IMAGEN SATELITAL

Canal Infrarrojo | 12 de julio de 2016 | Hora 9:15 a.m. HLC



Consulte todos los días el pronóstico del tiempo y las alertas hidrometeorológicas vigentes del IDEAM, en un formato de calidad. Alrededor de las 7:30 a. m. está a disposición del público en www.ideam.gov.co.

Se puede ver también en dispositivos móviles **AQUÍ**



LO MÁS DESTACADO

**ALERTA ROJA
PARA TOMAR ACCIÓN**

**ALERTA NARANJA
PARA PREPARARSE**

**ALERTA AMARILLA
PARA INFORMARSE**

LLUVIAS

- En las últimas 24 horas se presentó un nuevo incremento en las precipitaciones a nivel nacional, lo cuales se concentraron hacia occidente y noroccidente del país y en algunos sectores del piedemonte llanero y amazónico. El mayor volumen se registró en el municipio de Medio San Juan (CHOCÓ) con 98.0 mm.

ALERTA ROJA

- Por niveles altos en los ríos Guaviare, Inírida, Meta, Vaupés y Orinoco.
- Por probabilidad de incrementos súbitos de nivel en los afluentes del río Meta.
- Por amenaza alta de deslizamientos de tierra detonados por lluvias, en sectores inestables o de alta pendiente, localizados en municipios del departamento de Norte de Santander.
- Por alta posibilidad de incendios de la cobertura vegetal en algunos municipios de las regiones Caribe y Andina.
- Por viento y oleaje en el Mar Caribe colombiano.

ALERTA NARANJA

- Por amenaza moderada de deslizamientos de tierra detonados por lluvias, en sectores inestables o de alta pendiente, localizados en varios municipios de las regiones Andina, Pacífica y Orinoquía.
- Por moderada posibilidad de incendios de la cobertura vegetal en algunos municipios de las regiones Caribe y Andina.
- Por tiempo lluvioso en el Océano Pacífico colombiano.

ALERTA AMARILLA

- Por niveles altos en el río Putumayo.
- Por probabilidad de incrementos súbitos de nivel en los ríos del Urabá y ríos de alta montaña de los departamentos de Antioquia, Córdoba y Sucre.

PRONÓSTICO CONDICIONES METEOROLÓGICAS ESPECIALES

ÁREA DEL VOLCÁN GALERAS

En el área se espera abundante nubosidad con precipitaciones a diferentes horas.

EL SERVICIO GEOLÓGICO COLOMBIANO reporta en nivel AMARILLO (III): CAMBIOS EN EL COMPORTAMIENTO DE LA ACTIVIDAD VOLCÁNICA. Lat:1.55 Lon:-77.37

ELEVACIÓN (pies)	DIRECCIÓN	VELOCIDAD	
		NUDOS	Km/h
10,000	SURESTE	10 - 15	18 - 27
18,000	NORESTE	25 - 30	45 - 54
24,000	ESTE	15 - 20	27 - 36
30,000	SURESTE	10 - 15	18 - 27

ÁREA DEL VOLCÁN NEVADO DEL HUILA

En la mañana y hasta entrada la tarde prevalecerán las condiciones secas, luego se advierten precipitaciones ligeras y dispersas.

El SERVICIO GEOLÓGICO COLOMBIANO reporta en nivel AMARILLO (III): CAMBIOS EN EL COMPORTAMIENTO DE LA ACTIVIDAD VOLCÁNICA. Lat:2.92 Lon:-76.05

ELEVACIÓN (pies)	DIRECCIÓN	VELOCIDAD	
		NUDOS	Km/h
10,000	SURESTE	0 - 5	0 - 9
18,000	ESTE	20 - 25	36 - 45
24,000	NORESTE	20 - 25	36 - 45
30,000	ESTE	5 - 10	9 - 18

ÁREA DEL VOLCÁN CERRO MACHÍN

En la mañana y hasta entrada la tarde se prevé tiempo seco, luego se estiman precipitaciones dispersas.

El SERVICIO GEOLÓGICO COLOMBIANO reporta en nivel AMARILLO (III): CAMBIOS EN EL COMPORTAMIENTO DE LA ACTIVIDAD VOLCÁNICA. Lat:4.80 Lon:-75.62

ELEVACIÓN (pies)	DIRECCIÓN	VELOCIDAD	
		NUDOS	Km/h
10,000	SURESTE	5 - 10	9 - 18
18,000	ESTE	15 - 20	27 - 36
24,000	ESTE	15 - 20	27 - 36
30,000	ESTE	0 - 5	0 - 9

ÁREA DEL VOLCÁN NEVADO DEL RUIZ

En el día predominio de tiempo seco con cielo parcialmente nublado, al atardecer y durante la noche se prevén lluvias dispersas.

El SERVICIO GEOLÓGICO COLOMBIANO reporta en nivel AMARILLO (III): CAMBIOS EN EL COMPORTAMIENTO DE LA ACTIVIDAD VOLCÁNICA. Lat:4.89 Lon:-75.32

ELEVACIÓN (pies)	DIRECCIÓN	VELOCIDAD	
		NUDOS	Km/h
10,000	SURESTE	5 - 10	9 - 18
18,000	ESTE	15 - 20	27 - 36
24,000	ESTE	15 - 20	27 - 36
30,000	ESTE	0 - 5	0 - 9

ÁREA DEL COMPLEJO VOLCÁNICO CHILES-CERRO NEGRO DE

Cielo entre parcialmente nublado y nublado con lluvias intermitentes durante la jornada.

El SERVICIO GEOLÓGICO COLOMBIANO reporta en nivel AMARILLO (III): CAMBIOS EN EL COMPORTAMIENTO DE LA ACTIVIDAD VOLCÁNICA. Lat:0.81 Lon:-77.93 Lat:0.76 Lon:-77.95

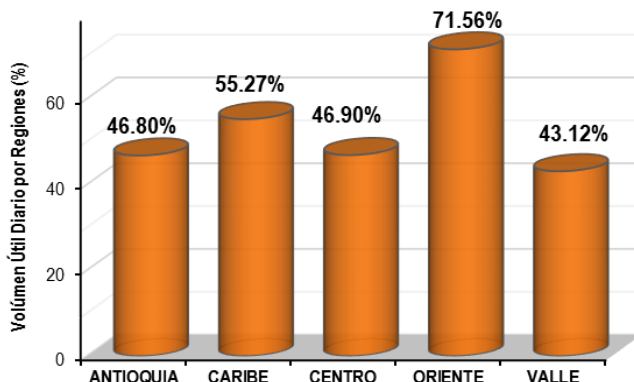
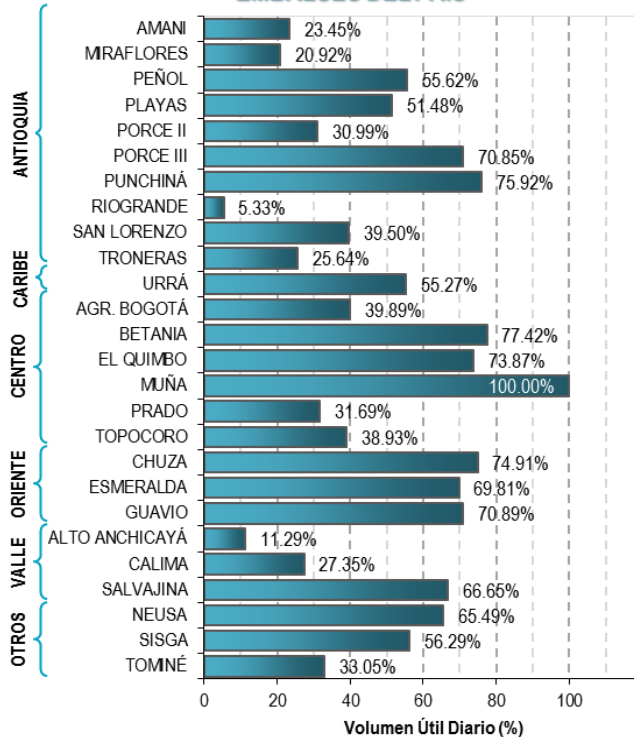
ELEVACIÓN (pies)	DIRECCIÓN	VELOCIDAD	
		NUDOS	Km/h
10,000	SURESTE	0 - 5	0 - 9
18,000	NORESTE	25 - 30	45 - 54
24,000	NORESTE	15 - 20	27 - 36
30,000	SURESTE	10 - 15	18 - 27

ESTADO DE LOS EMBALSES

A continuación se relaciona el volumen útil diario de los principales embalses del país (expresado en porcentaje), de acuerdo con la información reportada por XM S.A. E.S.P en la siguiente dirección electrónica:

<http://ido.xm.com.co/ido/SitePages/hidrologia.aspx?q=reservas>

VOLUMEN ÚTIL DIARIO EN LOS PRINCIPALES EMBALSES DEL PAÍS



Para estar informado diariamente de lo que pasa con el **pronóstico del tiempo y las alertas.**

Síguenos en Twitter
@IDEAMColombia



PRECIPITACIONES

A continuación se relacionan los municipios donde en las últimas 24 horas se registraron precipitaciones iguales o superiores a 20.0 mm.

DEPARTAMENTO	MUNICIPIO
ANTIOQUIA	Alejandro (61.2), Peñol (58.1), El Carmen De Viboral (39), Vegachí (33), Angostura (30), Santo Domingo (30), Yarumal (28.5), Barbosa (24.0), Santa Rosa De Osos (23), San Roque (20.5), Concepción (20.0),
ARAUCA	Tame (38.7), Arauca (30), Tame (28.8), Arauca (28.4), Arauquita (20.0),
ATLANTICO	Sabanalarga (60.0), Candelaria (30.0), Ponedera (30.0), Piojo (20.2),
CAQUETA	San José Del Fragua (43.7), Valparaíso (36.5), Belén De Los Andaquies (28.0), Florencia (26.0),
CASANARE	Orocué (20.0),
CAUCA	Cajibío (20.0),
CHOCO	Medio San Juan (98.0), Lloró (60.0), Quibdó (58.3), Istmina (35.0),
CORDOBA	Lorica (37.0), Montelíbano (31.9), Ciénaga De Oro (25.8),
CUNDINAMARCA	Gutiérrez (40.6), Ubalá (27.5), Guayabetal (20.0),
MAGDALENA	Salamina (63.9), Santa Marta (23.0),
META	Villavicencio (53.2), Villavicencio (43.0), Puerto López (38.0), Villavicencio (35.7), Restrepo (34.6), Fuente De Oro (30.0), Cubarral (30.0), Villavicencio (29.0), Villavicencio (27.5), San Juan De Arama (26.0), Cubarral (24.0), Guamal (22.0), Villavicencio (21.0), Villavicencio (21.0), La Macarena (20.0), Cumaral (20.0),
PUTUMAYO	Puerto Guzman (25.7),
SANTANDER	Puerto Parra (70.0), Floridablanca (B/manga) (34.8),
SUCRE	Chalan (28.),

Para estar informado diariamente de lo que pasa con el **pronóstico del tiempo y las alertas.**

Síguenos en Twitter
@IDEAMColombia



TEMPERATURAS MÁXIMAS

A continuación se relacionan los municipios donde en las últimas 24 horas se registraron temperaturas iguales o superiores a 35.0 °C.

DEPARTAMENTO	MUNICIPIO
ANTIOQUIA	Valparaíso (Fredonia) (37.6),
ATLANTICO	Manatí (37), B/quilla (Soledad) (35.8),
BOLIVAR	María La Baja (37.2), María La Baja (36.8), Zambrano (35.4), Arjona (35.2),
CESAR	Bosconia (39.0), Valledupar (38.8), Valledupar (38.3), Agustín Codazzi (37.0),
CUNDINAMARCA	Jerusalen (38.0), Puerto Salgar (36.8),
HUILA	Neiva (35.6),
LA GUAJIRA	Manaure (39.6), Urumita (38.6), Riohacha (37.2), Uribía (36), Riohacha (Est. 12 Km al sur) (35.4), Hatonuevo (35.2),
MAGDALENA	Pivijay (35.2),
SANTANDER	Puerto Parra (37.2), Barrancabermeja (35.4), Capitanejo (35.0),
SUCRE	Corozal (36.1), San Benito Abad (36.0),
TOLIMA	Natagaima (38.4), Guamo (37), Armero (36.4), Flandes (36.0), Saldaña (36.0), Prado (35.8), Espinal (35.0),
ANTIOQUIA	Valparaíso (Fredonia) (37.6),

PRONÓSTICO METEOROLÓGICO

Martes 12 y miércoles 13 de julio de 2016



REGIÓN	PRONÓSTICO
SABANA DE BOGOTÁ	<p>Martes</p> <p>En horas de la mañana cielo mayormente cubierto con tiempo seco en gran parte del área, excepto hacia el suroriente donde se prevén lloviznas dispersas.</p> <p>En la tarde nubosidad variable con predominio de condiciones secas, salvo en algunas zonas del noroccidente, oriente y sur de la ciudad y de la sabana donde se estiman precipitaciones ligeras y dispersas.</p> <p>En horas de la noche cielo parcialmente cubierto con tiempo seco, excepto en algunos sectores del suroriente donde se prevén lloviznas.</p> <p>MIERCOLES</p> <p>Cielo mayormente cubierto en la madrugada y primeras horas de la mañana con tiempo seco en gran parte del área salvo por algunas lloviznas al oriente de la ciudad y oriente y sur de la Sabana. A mediados de la mañana tiempo seco con intervalos de sol. En horas de la tarde y la noche tiempo seco con probabilidad de lloviznas al suroriente de la ciudad.</p>
CARIBE	<p>Martes</p> <p>En la mañana se estiman condiciones secas con poca nubosidad en la mayor parte de la región, salvo en áreas del Urabá y sur de Bolívar donde se advierten precipitaciones dispersas.</p> <p>En horas de la tarde predominará el tiempo seco en gran parte de la región excepto en sectores del Urabá, Córdoba, Sucre y sur de Bolívar y Cesar donde se prevén lluvias de variada intensidad, acompañadas en algunos casos de descargas eléctricas.</p> <p>En horas de la noche se advierten condiciones secas en la mayor parte del área, salvo en el Urabá y en sectores de Córdoba, Sucre, sur de Bolívar y Magdalena donde se esperan precipitaciones entre ligeras y moderadas, inclusive no se descarta actividad eléctrica.</p> <p>MIERCOLES</p> <p>En horas de la mañana cielo parcialmente cubierto con tiempo seco en gran parte de la región, salvo en el Urabá y en sectores del sur de Córdoba donde son estimadas precipitaciones. En horas de la tarde y noche se estiman lluvias en áreas del Urabá, Córdoba y sectores del sur de Cesar y Bolívar.</p>
ARCHIPIÉLAGO DE SAN ANDRÉS, PROVIDENCIA Y SANTA CATALINA	<p>Martes</p> <p>En horas de la mañana cielo mayormente cubierto con precipitaciones ocasionales en el área del archipiélago.</p> <p>En la tarde persistirán las condiciones nubosas en el archipiélago con lluvias a diferentes horas, inclusive no se descartan tormentas eléctricas.</p> <p>En horas de la noche cielo mayormente nublado con precipitaciones a diferentes horas y posibilidad de tormentas eléctricas.</p> <p>MIERCOLES</p> <p>Se prevén lluvias en la madrugada y primeras horas de la mañana. En la tarde y noche cielo mayormente cubierto con precipitaciones esporádicas.</p>
MAR CARIBE	<p>Martes</p> <p>En gran parte del Caribe nacional prevalecerán las condiciones secas con cielo entre despejado y parcialmente nublado, excepto en el occidente, incluida el área del archipiélago de San Andrés, Providencia y Santa Catalina y sectores próximos a la costa del Urabá donde se estiman lluvias de variada intensidad. Posibilidad de actividad eléctrica.</p> <p>MIERCOLES</p> <p>En la mayor parte de la zona marítima colombiana se prevé tiempo seco con cielo entre ligero a parcialmente cubierto, salvo en el occidente y en sectores localizados frente de la costa de Córdoba y Urabá donde se esperan precipitaciones de variada intensidad, acompañadas en algunos casos de descargas eléctricas.</p>
ANDINA	<p>Martes</p> <p>En la mañana cielo entre parcial a mayormente cubierto con predominio de condiciones secas, excepto en sectores del noroccidente de Antioquia, sur de Norte de Santander y oriente de Santander, Boyacá, Cundinamarca, Cauca y Nariño donde son probables lluvias ligeras y/o lloviznas.</p> <p>En horas de la tarde nubosidad variada con predominio de tiempo seco en la región, excepto en sectores de Antioquia, Santander, Norte de Santander, Caldas, Risaralda, Quindío, Valle del Cauca, oriente de Boyacá, norte y oriente de Cundinamarca y sur de Huila donde se estiman precipitaciones.</p> <p>En la noche cielo entre mayormente cubierto con lluvias de variada intensidad en áreas de Antioquia, Santander, oriente de Norte de Santander, Boyacá, norte, oriente y sur de Cundinamarca, Risaralda, Caldas y sur de Huila.</p> <p>MIERCOLES</p> <p>En la mañana cielo parcialmente cubierto con tiempo seco sobre la mayor parte de la región, excepto en algunas zonas del norte y occidente de Antioquia donde se advierten precipitaciones. En horas de la tarde y la noche son estimadas precipitaciones en Antioquia, Santander, occidente de Boyacá, Cauca, Nariño y en zonas del norte y oriente de Cundinamarca.</p>

Planeando tu día?
Descarga YA y conoce...



Consúltalo a diario y únete a la Cultura del Pronóstico del IDEAM

Disponible para  

PRONÓSTICO METEOROLÓGICO

Martes 12 y miércoles 13 de julio de 2016



REGIÓN	PRONÓSTICO
INSULAR PACÍFICA	<p>Martes En Gorgona y Malpelo se estiman nubes densas durante la jornada con precipitaciones a diferentes horas, inclusive acompañadas de actividad eléctrica.</p> <p>MIÉRCOLES En Gorgona se estiman precipitaciones con descargas eléctricas durante la jornada. En Malpelo se pronostican lluvias al finalizar la tarde y por la noche, luego de una mañana seca.</p>
PACÍFICA	<p>Martes En horas de la mañana se prevén condiciones lluviosas a lo largo de la región con posibilidad de tormentas eléctricas en algunos momentos. En la tarde prevalecerán las lluvias en amplios sectores de Chocó, noroccidente de Valle del Cauca, suroccidente de Cauca y Nariño. Posibilidad de actividad eléctrica. En horas de la noche se estiman precipitaciones entre moderadas a fuertes en sectores de Chocó, Valle del Cauca y Nariño. En Cauca se prevén lluvias ligeras.</p> <p>MIÉRCOLES Cielo entre parcialmente cubierto y cubierto con lluvias en zonas de Chocó durante la mañana. En horas de la tarde y noche se estiman precipitaciones a lo largo de la región, las lluvias de mayor intensidad previstas en Chocó y Valle del Cauca y de menor intensidad en Cauca y noroccidente de Nariño.</p>
OCEANO PACÍFICO	<p>Martes Cielo mayormente cubierto con predominio de tiempo lluvioso en el área, inclusive no se descarta actividad eléctrica a diferentes horas.</p> <p>MIÉRCOLES Cielo mayormente cubierto con lluvias principalmente en el norte y centro de la zona oceánica en la madrugada, primeras horas de la mañana y luego finalizando la tarde y por la noche, las lluvias más intensas previstas en alta mar.</p>
ORINOQUIA	<p>Martes En la mañana prevalecerán las condiciones secas en la mayor parte de la región, salvo en sectores del oriente de Arauca, occidente y oriente de Casanare y noroccidente de Vichada donde se prevén lluvias. En horas de la tarde se estiman lluvias entre ligeras y moderadas en sectores de Arauca, oriente y occidente de Meta, occidente de Casanare y Vichada. En la noche cielo mayormente cubierto con precipitaciones en sectores del norte y oriente del Meta, occidente de Casanare y Arauca y oriente de Vichada.</p> <p>MIÉRCOLES En horas de la mañana cielo entre parcial a mayormente nublado con tiempo seco, excepto en sectores de Arauca, Vichada y Meta donde son estimadas precipitaciones. En la tarde y noche persistirán las condiciones secas en la región salvo en áreas del oriente de Vichada y occidente de Arauca, Casanare y Meta donde son posibles lluvias entre ligeras y moderadas.</p>
AMAZONIA	<p>Martes En horas de la mañana se advierte tiempo seco con excepción de áreas localizadas en el oriente de Guainía y Caquetá y occidente de Amazonas donde se advierten algunas precipitaciones. En la tarde prevalecerán las condiciones secas, salvo en áreas de Caquetá, Vaupés, Guainía y Amazonas donde se estiman precipitaciones entre ligeras y moderadas, inclusive no se descartan tormentas eléctricas. En horas de la noche se pronostican nubes densas con precipitaciones y tormentas eléctricas dispersas en áreas de Vaupés, Guainía y Amazonas, en el resto de la región tiempo seco.</p> <p>MIÉRCOLES En la mayor parte de la región predominaran las condiciones secas, salvo en sectores de Guaviare, Guainía, Amazonas, Vaupés y oriente de Caquetá donde se prevén lluvias en la madrugada e inicios de la mañana y luego desde mediados de la tarde en adelante.</p>

Planeando tu día?
Descarga YA y conoce...



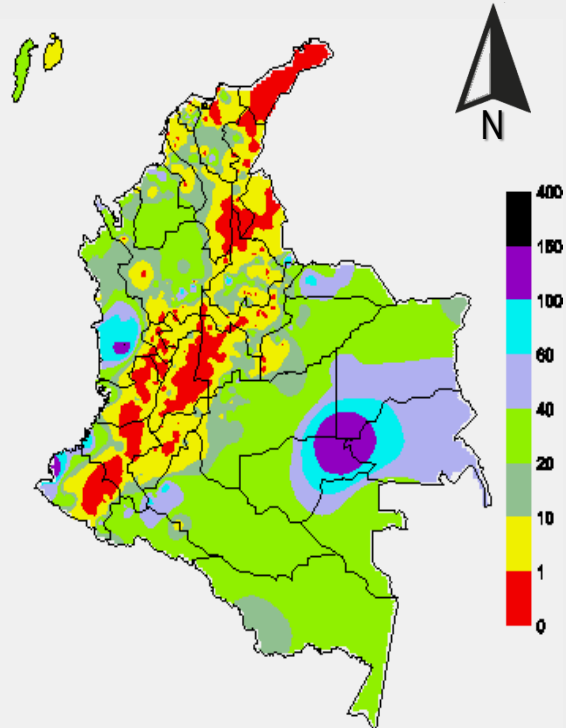
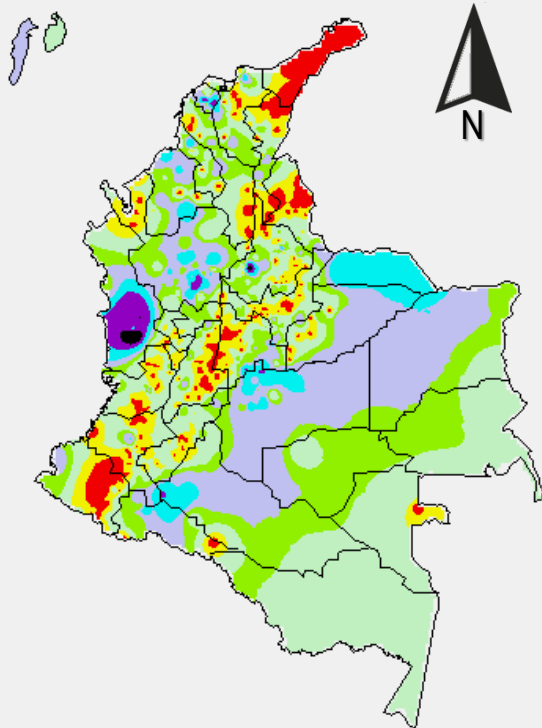
Consúltalo a diario y únete a la Cultura del Pronóstico del IDEAM

Disponible para

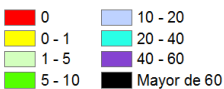
MAPAS DE PRECIPITACIÓN

Precipitación diaria: desde las 07:00 a.m. del día lunes 11 de julio hasta las 07:00 a.m. del día martes 12 de julio de 2016.

Precipitación de los últimos 3 días: desde las 07:00 a.m. del día sábado 09 de julio hasta las 07:00 a.m. del día martes 12 de julio de 2016.

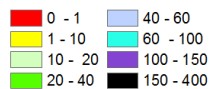


PRECIPITACIÓN EN mm



1 milímetro de precipitación equivale a 1 litro de lluvia por m²

PRECIPITACIÓN EN mm



1 milímetro de precipitación equivale a 1 litro de lluvia por m²

ALERTAS VIGENTES E INFORMACIÓN ADICIONAL

Para mayor información sobre el pronóstico del estado del tiempo, informes técnicos diarios, comunicados especiales, mapas diarios de temperaturas máximas y mínimas e información diaria de precipitación se sugiere consultar los siguientes enlaces:

- [MAPA DIARIO DE TEMPERATURA MÁXIMA.](#)
- [MAPA DIARIO DE TEMPERATURA MÍNIMA.](#)
- [INFORMACIÓN DIARIA DE PRECIPITACIÓN Y TEMPERATURA DE LOS PRINCIPALES AEROPUERTOS DEL PAÍS.](#)
- [MOAICO MAPAS DE PRECIPITACIÓN DIARIA EN MILÍMETROS.](#)

ALERTAS POR NIVELES DE LOS RÍOS

REGIÓN ORINOQUIA

SITIOS PARA LOS CUALES SE GENERA LA ALERTA

NIVELES ALTOS EN EL RÍO GUAVIARE

Se presentan incrementos súbitos de nivel en algunos afluentes de la cuenca alta del río Guaviare ubicados en sectores del piedemonte llanero tales como los ríos: Güejar, Guayabero y Ariari; por lo que persisten los niveles altos en el río Guaviare en inmediaciones del municipio de San José del Guaviare (Guaviare), con valores actuales que superan la cota de desbordamiento. El IDEAM recomienda a la población en general y a las autoridades locales tomen las medidas pertinentes ante los impactos que pueden ocasionar los altos niveles de estos ríos.

NIVELES ALTOS EN EL RÍO INIRIDA

Se mantiene esta alerta dado que continúan altos los niveles del río Inírida, los cuales han superado las cotas críticas de afectación de los sectores ribereños más bajos del municipio de Puerto Inírida. El IDEAM recomienda a la población en general y a las autoridades locales tomar las medidas pertinentes ante los impactos que pueden ocasionar los ascensos del nivel del río.

NIVELES ALTOS EN EL RÍO META Y PROBABILIDAD DE CRECIENTES SÚBITAS EN AFLUENTES

Como consecuencia de las continuas lluvias en los últimos días sobre la parte alta de la cuenca del río Meta, se mantiene en estados altos especialmente en los sectores más bajos del municipio de Puerto López. El IDEAM reitera el llamado para que los pobladores ribereños se mantengan muy atentos al comportamiento de los niveles tanto del río Meta, como de sus principales afluentes tales como los ríos: **Guayuriba, Guacavía, Humea** y en especial en el río **Guatiquía**, entre otros.

NIVELES ALTOS EN EL RÍO VAUPES

Los niveles del río Vaupés en la población de Mitú se mantienen en ascenso y ya se reportan afectaciones en las zonas ribereñas más bajas del municipio. El IDEAM recomienda a la población en general y a las autoridades locales tomar las medidas pertinentes ante los impactos que pueden ocasionar los altos niveles de este río.

NIVELES ALTOS EN EL RÍO ORINOCO

Permanecen altos los niveles del río Orinoco en inmediaciones del municipio de Puerto Carreño (Vichada, ubicado en la confluencia entre los ríos Orinoco y Meta) con valores actuales que superan la cota de desbordamiento de los sectores más bajos. El IDEAM recomienda a los pobladores ribereños y autoridades locales tomar las medidas pertinentes ante los impactos que puedan ocasionar los incrementos del nivel de los ríos Orinoco y Meta.

**ALERTA
ROJA**

ALERTAS POR NIVELES DE LOS RÍOS

REGIÓN CARIBE

SITIOS PARA LOS CUALES SE GENERA LA ALERTA

ALERTA AMARILLA

PROBABILIDAD DE INCREMENTOS SÚBITOS EN LOS RÍOS DEL URABÁ

Se espera que persistan las precipitaciones durante las próximas horas en el Urabá antioqueño, por lo que no se descarta la posibilidad de incrementos súbitos de carácter moderado en los niveles de los ríos Mulatos, León, Chigorodó, Carepa, Apartadó, Vijagüal, Zungo, Grande, Guadualito, Currulao y Turbo. Se recomienda a la ciudadanía en general especial atención al comportamiento en los niveles de estos ríos, dado que se pronostica continúen las lluvias en la región.

REGIÓN ANDINA

SITIOS PARA LOS CUALES SE GENERA LA ALERTA

ALERTA AMARILLA

PROBABILIDAD DE CRECIENTES SÚBITAS EN LOS RÍOS DE ALTA MONTAÑA DEL DEPARTAMENTO DE ANTIOQUIA, CÓRDOBA Y SUCRE

Desde la madrugada de ayer, se han registrado lluvias en el norte del departamento de Antioquia y Córdoba, las cuales pueden generar incrementos de nivel en ríos, en especial los ríos San José, Tenche, El Bagre, Nechí, Taraza, y los ubicados en el sur de Córdoba como la parte alta del río Sinú entre otros. El IDEAM recomienda las autoridades locales y a la población en general estar atentos ante la probabilidad de ocurrencia de crecientes súbitas en ríos de alta pendiente del departamento de Antioquia.

REGIÓN AMAZONAS

SITIOS PARA LOS CUALES SE GENERA LA ALERTA

ALERTA AMARILLA

NIVELES ALTOS EN EL RÍO PUTUMAYO

En consideración a los niveles altos y a las lluvias registradas en la cuenca alta del río Putumayo en los dos días anteriores no se descarta la ocurrencia de ascensos moderados del nivel del río como resultado del tránsito de la onda de creciente presentados en la parte alta de la cuenca. El IDEAM recomienda las autoridades locales y a la población en general estar atentos ante la probabilidad de ocurrencia de ascenso en el río Putumayo

ALERTAS POR AMENAZAS DE INCENDIOS DE LA COBERTURA VEGETAL

ALERTA ROJA:

Amenaza Alta o muy alta de ocurrencia de incendios de la cobertura vegetal en zonas de bosques, cultivos y pastos, localizados en los siguientes municipios y sectores aledaños:

ALERTA NARANJA:

Amenaza moderada de ocurrencia de incendios de la cobertura vegetal en zonas de bosques, cultivos y pastos, localizados en los siguientes municipios y sectores aledaños:

REGIÓN CARIBE

SITIOS PARA LOS CUALES SE GENERA LA ALERTA

ALERTA
ROJA

ATLÁNTICO: Luruaco, Puerto Colombia, Sabanalarga y Tubará.

CESAR: Agustín Codazzi, Becerrill, El Paso, Pueblo Bello, San Diego y Valledupar.

LA GUAJIRA: Albania, Dibulla, El Molino, Maicao, Manaure, Riohacha, Uribia, Urumita y Villanueva.

MAGDALENA: El Retén, Sitionuevo.

REGIÓN CARIBE

SITIOS PARA LOS CUALES SE GENERA LA ALERTA

ALERTA
NARANJA

ATLÁNTICO: Barranquilla, Palmar de Varela, Piojó, Polonuevo, Sabanalarga.

BOLÍVAR: San Pablo.

CESAR: Astrea.

CÓRDOBA: Los Córdoba.

Especial atención en los Parques Nacionales Naturales Macuira y Sierra Nevada de Santa Marta.

ALERTAS POR AMENAZAS DE INCENDIOS DE LA COBERTURA VEGETAL

ALERTA ROJA:

Amenaza Alta o muy alta de ocurrencia de incendios de la cobertura vegetal en zonas de bosques, cultivos y pastos, localizados en los siguientes municipios y sectores aledaños:

ALERTA NARANJA:

Amenaza moderada de ocurrencia de incendios de la cobertura vegetal en zonas de bosques, cultivos y pastos, localizados en los siguientes municipios y sectores aledaños:

REGIÓN ANDINA

SITIOS PARA LOS CUALES SE GENERA LA ALERTA

ALERTA ROJA

ANTIOQUIA: Venecia.

CAUCA: Bolívar, La Sierra, Mercaderes, Rosas, San Sebastián.

CUNDINAMARCA: Chaguani, Puerto Salgar y Útica.

NARIÑO: Albán (San José), Ancuya, Arboleda (Berruecos), Belén, Buesaco, Chachaguí, Colón (Génova), Consacá, Cumbitara, El Peñol, El Tablón, El Tambo, Guachucal, Guaitarilla, Imués, La Cruz, La Florida, La Llanada, La Unión, Linares, Los Andes (Sotomayor), Nariño, Ospina, Pasto, Policarpa, Providencia, Pupiales, Samaniego, San Bernardo, San Lorenzo, San Pablo, San Pedro De Cartago (Cartago), Sandoná, Santa Cruz (Guachavés), Sapuyes, Taminango, Tangua, Túquerres, Yacuanquer.

NORTE DE SANTANDER: Ábrego, Cúcuta, La Playa y Ocaña.

SANTANDER: Guaca, Matanza.

REGIÓN ANDINA

SITIOS PARA LOS CUALES SE GENERA LA ALERTA

ALERTA NARANJA

ANTIOQUIA: Arboletes, Puerto Berrío, Yondó (Casabe).

CAUCA: Patía (El Bordo), Puerto Tejada, Villa Rica.

CUNDINAMARCA: Funza, Guaduas, Paima, Viani, Villeta, Yacopí.

NARIÑO: Funes, Iles, Leiva, Mallama (Piedrancha).

NORTE DE SANTANDER: Gramalote.

SANTANDER: Cerrito, Santa Bárbara.

TOLIMA: Roncesvalles.

VALLE DEL CAUCA: Tuluá, Zarzal.

Especial atención en el Parque Nacional Natural Galeras.

ALERTAS POR AMENAZAS DE DESLIZAMIENTO

ALERTA ROJA:

Amenaza alta a muy alta por deslizamientos de tierra detonados por lluvias, localizados en los siguientes municipios:

ALERTA NARANJA:

Amenaza moderada por deslizamientos de tierra detonados por lluvias, localizados en los siguientes municipios:

REGIÓN ANDINA	
ALERTA ROJA	SITIOS PARA LOS CUALES SE GENERA LA ALERTA
	NORTE DE SANTANDER: Chitagá y Toledo.
REGIÓN ANDINA	
ALERTA NARANJA	SITIOS PARA LOS CUALES SE GENERA LA ALERTA
	<p>BOYACÁ: . Campohermoso, Chivor, Cubará, Macanal, Páez, San Luis de Gaceno, Aquitania, Labranzagrande y Santa María.</p> <p>CUNDINAMARCA: Gachalá, Guayabetal, Medina, Paratebueno, Quetame, Ubalá y Gutiérrez.</p> <p>SANTANDER: Piedecuesta y Matanza</p>
REGIÓN PACÍFICA	
ALERTA NARANJA	SITIOS PARA LOS CUALES SE GENERA LA ALERTA
	<p>CAUCA: López, Guapi, El Tambo y Timbiquí.</p> <p>CHOCÓ: Alto Baudó (Pie de Pato), Atrato (Yuto), Bagadó, Bahía Solano (Mutis), Bojayá (Bellavista), Cértegui, Condoto, Lloró, Medio San Juan (Andagoya), Nuquí y Tadó.</p> <p>NARIÑO: Córdoba, Puerres, Mosquera, Tumaco, Santa Bárbara (Iscuandé), Francisco Pizarro (Salahonda) y Roberto Payán (San José).</p>
REGIÓN ORINOQUÍA	
ALERTA NARANJA	SITIOS PARA LOS CUALES SE GENERA LA ALERTA
	<p>META: Acacías, Cubarral, Cumaral, Guamal, Restrepo, Uribe, Villavicencio, Vistahermosa, Barranca de Upía, San Juanito, El Calvario, El Dorado, El Castillo y San Juan de Arama.</p> <p>CASANARE: Chámeza, Monterrey, Sabanalarga, Tauramena, Yopal y Villanueva.</p>

ALERTAS METEOMARINA

MAR CARIBE

SITIOS PARA LOS CUALES SE GENERA LA ALERTA

ALERTA ROJA

POR VIENTO Y OLEAJE

En gran parte del mar Caribe nacional, incluyendo el Archipiélago de San Andrés, Providencia y Santa Catalina, se estiman condiciones adversas por incremento en la intensidad del viento y en la altura del oleaje. Los vientos tendrán velocidades de 25 a 35 nudos (37 km/h - 54 km/h) y con posibilidad de ráfagas mayores, generando alturas del oleaje que oscilan entre los 3,0 a 4.0 metros. Por esta razón, se recomienda a los usuarios de pequeñas embarcaciones consultar con las Capitanías de puerto antes de zarpar.

OCÉANO PACÍFICO

SITIOS PARA LOS CUALES SE GENERA LA ALERTA

ALERTA NARANJA

POR TIEMPO LLUVIOSO

Para el día de hoy se prevé tiempo lluvioso, acompañado de descargas eléctricas generando ráfagas de viento fuerte y altura del oleaje alto, en toda la cuenta del Océano Pacífico, tanto en el litoral como a mar adentro. Esta situación puede disminuir hacia las horas de la tarde y luego aumentar moderadamente en la noche. Por esta razón, se recomienda a los usuarios de pequeñas embarcaciones consultar con las Capitanías de puerto antes de zarpar.

°C: grados Celsius

m: metros

mm: milímetros

msnm: metros sobre nivel del mar

Km/h: kilómetros por hora

HLC: hora local colombiana

GOES: Geostationary Operational Environmental Satellites (Satélite Geoestacionario Operacional Ambiental).

GOES-13 es el designado GOES-Este, localizado en 75° W sobre el ecuador geográfico.

PNN: Parque Nacional Natural

SFF: Santuario de Fauna y Flora



ALERTA ROJA. PARA TOMAR ACCIÓN Advierte a los sistemas de prevención y atención de desastres sobre la amenaza que puede ocasionar un fenómeno con efectos adversos sobre la población, el cual requiere la atención inmediata por parte de la población y de los cuerpos de atención y socorro. Se emite una alerta sólo cuando la identificación de un evento extraordinario indique la probabilidad de amenaza inminente y cuando la gravedad del fenómeno implique la movilización de personas y equipos, interrumpiendo el normal desarrollo de sus actividades cotidianas.



ALERTA NARANJA. PARA PREPARARSE Indica la presencia de un fenómeno. No implica amenaza inmediata y como tanto es catalogado como un mensaje para informarse y prepararse. El aviso implica vigilancia continua ya que las condiciones son propicias para el desarrollo de un fenómeno, sin que se requiera permanecer alerta.



ALERTA AMARILLA. PARA INFORMARSE Es un mensaje oficial por el cual se difunde información. Por lo regular se refiere a eventos observados, reportados o registrados y puede contener algunos elementos de pronóstico a manera de orientación. Por sus características pretéritas y futuras difiere del aviso y de la alerta, y por lo general no está encaminado a alertar sino a informar.

CONDICIONES NORMALES Indica que no existe ninguna clase de alerta para la región o zona mencionada.

OMAR FRANCO | Director General

CHRISTIAN EUSCÁTEGUI | Jefe Oficina del Servicio de Pronósticos y Alertas

Profesionales de Turno:

Jorge A. GONZALEZ. , Viviana CHIVATÁ, Sonia BERMÚDEZ, Daniel USECHE, Alexander MARTINEZ, Mauricio TORRES y Mirovan SVERKO

<http://www.ideam.gov.co>

Correos electrónicos: servicio@ideam.gov.co, alertas@ideam.gov.co

Calle 25D # 96B - 70, Piso 3. Bogotá, D.C., Colombia.

Teléfono: 3075625 Ext. 1334-1336.

Síguenos en:

