

INFORME TÉCNICO

# DIARIO N° 193

El IDEAM comunica al Sistema Nacional de Gestión del Riesgo (SNGR) y al Sistema Nacional Ambiental (SINA).

Bogotá D. C., lunes 11 de julio de 2016.

Hora de actualización:  
11:50 a.m. HLC



IDEAM  
Instituto de Hidrología  
Meteorología y  
Estudios Ambientales  
Cll. 25D N° 96B-70

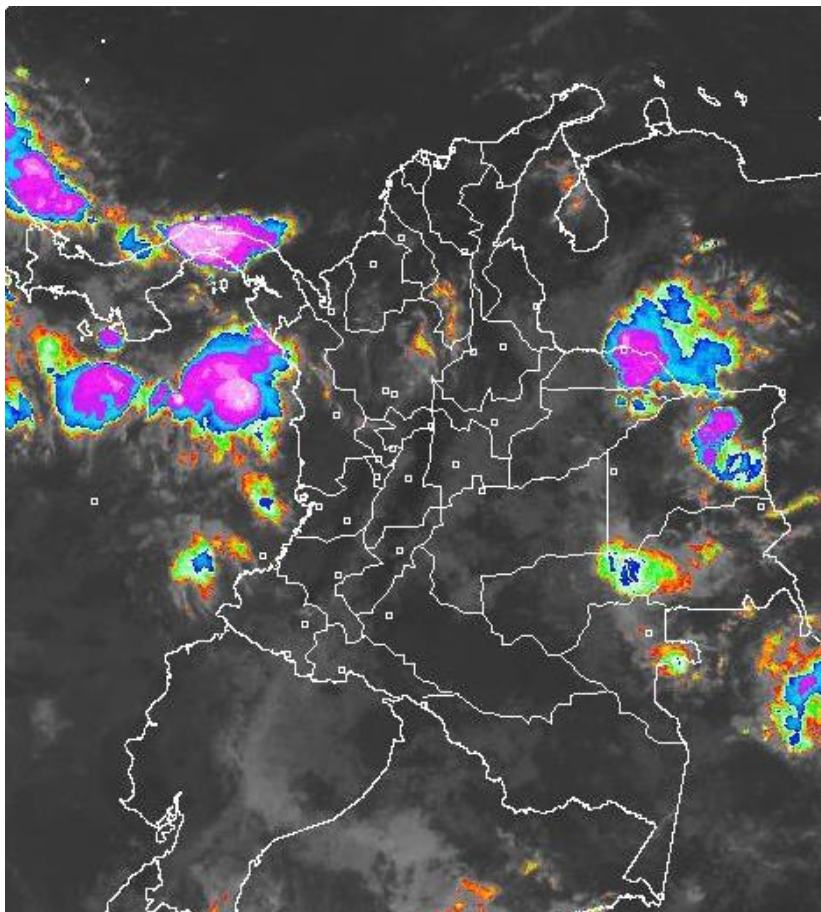
## IMAGEN SATELITAL

Canal Infrarrojo | 11 de julio de 2016 | Hora 8:45 a.m. HLC

### CONDICIONES HIDROMETEOROLÓGICAS ACTUALES

En las últimas horas han disminuido los volúmenes de lluvia en gran parte del territorio nacional, presentándose condiciones secas en gran parte de la región Andina y norte de la Caribe.

Para el día de hoy, son previstas condiciones secas en gran parte de la región Andina, norte de la Caribe, sur de la Pacífica y zonas del Sur de la Amazonía; por el contrario, se esperan lluvias ligeras al norte de la Pacífica, sur de la Caribe y zonas del piedemonte llanero.



Consulte todos los días el pronóstico del tiempo y las alertas hidrometeorológicas vigentes del IDEAM, en un formato de calidad. Alrededor de las 7:30 a. m. está a disposición del público en [www.ideam.gov.co](http://www.ideam.gov.co).

Se puede ver también en dispositivos móviles **AQUÍ**



# LO MÁS DESTACADO

**ALERTA ROJA  
PARA TOMAR ACCIÓN**

**ALERTA NARANJA  
PARA PREPARARSE**

**ALERTA AMARILLA  
PARA INFORMARSE**

## LLUVIAS

- En las últimas 24 horas se presentó una disminución notable de las precipitaciones a nivel nacional, sin embargo los volúmenes más destacados de lluvia se concentraron en sectores del Urabá Antioqueño, departamentos del Sur de la región Andina y Oriente de la Orinoquía. El mayor volumen se registró en el municipio de **Apartadó (ANTIOQUIA)** con **51.7 mm**.

## ALERTA ROJA

- Por niveles altos en los ríos Guaviare, Inírida, Meta, Vaupés y Orinoco.
- Por probabilidad de incrementos súbitos de nivel en los afluentes del río Meta.
- Por amenaza alta de deslizamientos de tierra detonados por lluvias, en sectores inestables o de alta pendiente, localizados en municipios del departamento de Norte de Santander.
- Por alta posibilidad de incendios de la cobertura vegetal en algunos municipios de las regiones Caribe y Andina.
- Por viento y oleaje en el Mar Caribe colombiano.

## ALERTA NARANJA

- Por amenaza moderada de deslizamientos de tierra detonados por lluvias, en sectores inestables o de alta pendiente, localizados en varios municipios de las regiones Andina, Pacífica y Orinoquía.
- Por moderada posibilidad de incendios de la cobertura vegetal en algunos municipios de las regiones Caribe y Andina.

## ALERTA AMARILLA

- Por niveles altos en el río Putumayo.
- Por probabilidad de incrementos súbitos de nivel en los ríos del Urabá y corrientes de alta montaña de los departamentos de Antioquia, Córdoba y Sucre.
- Por tiempo lluvioso en el Océano Pacífico colombiano.



# PRONÓSTICO CONDICIONES METEOROLÓGICAS ESPECIALES

## ÁREA DEL VOLCÁN GALERAS

Nubosidad variable a lo largo de la jornada con lluvias dispersas al atardecer o durante la noche, luego de un día seco.

EL SERVICIO GEOLÓGICO COLOMBIANO reporta en nivel AMARILLO (III): CAMBIOS EN EL COMPORTAMIENTO DE LA ACTIVIDAD VOLCÁNICA. Lat: 1.55 Lon: -77.37

ELEVACIÓN (pies)	DIRECCIÓN	VELOCIDAD	
		NUDOS	Km/h
10,000	ESTE	5 - 10	9 - 18
18,000	ESTE	25 - 30	45 - 54
24,000	ESTE	20 - 25	36 - 45
30,000	NORESTE	5 - 10	9 - 18

## ÁREA DEL VOLCÁN NEVADO DEL HUILA

Cielo parcialmente nublado con predominio de tiempo seco.

El SERVICIO GEOLÓGICO COLOMBIANO reporta en nivel AMARILLO (III): CAMBIOS EN EL COMPORTAMIENTO DE LA ACTIVIDAD VOLCÁNICA. Lat: 2.92 Lon: -76.05

ELEVACIÓN (pies)	DIRECCIÓN	VELOCIDAD	
		NUDOS	Km/h
10,000	ESTE	5 - 10	9 - 18
18,000	ESTE	25 - 30	45 - 54
24,000	ESTE	20 - 25	36 - 45
30,000	ESTE	10 - 15	18 - 27

## ÁREA DEL VOLCÁN CERRO MACHÍN

Nubosidad variada con predominio de condiciones secas a lo largo de la jornada.

El SERVICIO GEOLÓGICO COLOMBIANO reporta en nivel AMARILLO (III): CAMBIOS EN EL COMPORTAMIENTO DE LA ACTIVIDAD VOLCÁNICA. Lat: 4.80 Lon: -75.62

ELEVACIÓN (pies)	DIRECCIÓN	VELOCIDAD	
		NUDOS	Km/h
10,000	SURESTE	0 - 5	0 - 9
18,000	ESTE	25 - 30	45 - 54
24,000	ESTE	20 - 25	36 - 45
30,000	NORESTE	15 - 20	27 - 36

## ÁREA DEL VOLCÁN NEVADO DEL RUIZ

En las horas de la mañana se prevé tiempo seco. Después del mediodía se incrementará la nubosidad con precipitaciones.

El SERVICIO GEOLÓGICO COLOMBIANO reporta en nivel AMARILLO (III): CAMBIOS EN EL COMPORTAMIENTO DE LA ACTIVIDAD VOLCÁNICA. Lat: 4.89 Lon: -75.32

ELEVACIÓN (pies)	DIRECCIÓN	VELOCIDAD	
		NUDOS	Km/h
10,000	ESTE	5 - 10	9 - 18
18,000	ESTE	20 - 25	36 - 45
24,000	ESTE	20 - 25	36 - 45
30,000	NORESTE	10 - 15	18 - 27

## ÁREA DEL COMPLEJO VOLCÁNICO CHILES-CERRO NEGRO DE MAYASQUER

En la mañana y hasta entrada la tarde se prevé tiempo seco, luego se estiman precipitaciones dispersas.

El SERVICIO GEOLÓGICO COLOMBIANO reporta en nivel AMARILLO (III): CAMBIOS EN EL COMPORTAMIENTO DE LA ACTIVIDAD VOLCÁNICA. Lat: 0.81 Lon: -77.93 | Lat: 0.76 Lon: -77.95

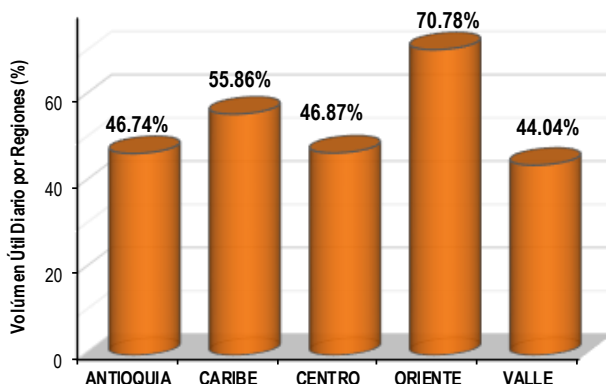
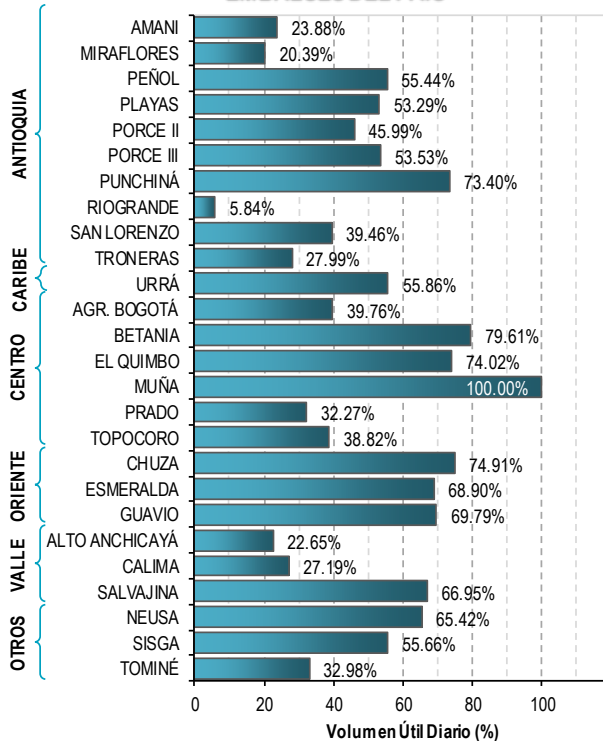
ELEVACIÓN (pies)	DIRECCIÓN	VELOCIDAD	
		NUDOS	Km/h
10,000	ESTE	5 - 10	9 - 18
18,000	ESTE	20 - 25	36 - 45
24,000	ESTE	15 - 20	27 - 36
30,000	SURESTE	10 - 15	18 - 27

# ESTADO DE LOS EMBALSES

A continuación se relaciona el volumen útil diario de los principales embalses del país (expresado en porcentaje), de acuerdo con la información reportada por XM S.A. E.S.P en la siguiente dirección electrónica:

<http://ido.xm.com.co/ido/SitePages/hidrologia.aspx?q=reservas>

## VOLÚMEN ÚTIL DIARIO EN LOS PRINCIPALES EMBALSES DEL PAÍS



Para estar informado diariamente de lo que pasa con el **pronóstico del tiempo y las alertas.**

Síguenos en Twitter  
 @IDEAMColombia



## PRECIPITACIONES

A continuación se relacionan los municipios donde en las últimas 24 horas se registraron precipitaciones iguales o superiores a 20.0 mm.

DEPARTAMENTO	MUNICIPIO
ANTIOQUIA	APARTADÓ (51.7) y San Juan de Urabá (27.0).
BOYACÁ	Rondó (31.0).
CASANARE	Yopal [La Chaparrera] (33.0) y Trinidad (20.0).
CAUCA	Guapi (21.0).
CESAR	Bosconia (26.0).
CHOCÓ	Medio San Juan (50.0) y Istmina (28.0).
GUAINÍA	Inirida (43.0).
GUAVIARE	San Jose del Guaviare (42.0).
MAGDALENA	Santa Ana (33.0).
NARIÑO	Barbacoas (22.3) y Puerres (21.4).
NORTE DE SANTANDER	Toledo (33.0).
PUTUMAYO	Villagarzón (38.0) y Puerto Leguízamo (36.6).
VICHADA	Cumaribo (27.0).

Para estar informado diariamente de lo que pasa con el **pronóstico del tiempo y las alertas.**

Síguenos en Twitter  
 @IDEAMColombia



## TEMPERATURAS MÁXIMAS

A continuación se relacionan los municipios donde en las últimas 24 horas se registraron temperaturas iguales o superiores a 35.0 °C.

DEPARTAMENTO	MUNICIPIO
ANTIOQUIA	Valparaíso [Fredonia] (36.2).
ATLÁNTICO	Manatí (36.8).
BOLÍVAR	Zambrano (36.4) y El Carmen de Bolívar (35.0).
CAUCA	Mercaderes (37.2).
CESAR	Valledupar (37.8) [El Callao], Valledupar (37.7) y Agustín Codazzi (37.0).
CUNDINAMARCA	Jerusalén (37.8).
HUILA	Villavieja (37.8).
LA GUAJIRA	<b>MANAURE (39.8)</b> , Urumita (38.4), Riohacha (37.3), Hatonuevo (37.0), Riohacha [12 Km Sur] (35.6) y Uribia (35.4).
MAGDALENA	Pivijay (35.0).
NORTE DE SANTANDER	Cúcuta (36.0) [Carmen de Tonchala] y Cúcuta (35.7).
SANTANDER	Barrancabermeja (35.6).
SUCRE	San Benito Abad (36.2).
TOLIMA	Natagaima (39.0), Ambalema (38.0), Guamo (36.8), Espinal (36.0), Saldaña (35.6) y Prado (35.4).



# PRONÓSTICO METEOROLÓGICO

Lunes 11 y martes 12 de julio de 2016



REGIÓN	PRONÓSTICO
SABANA DE BOGOTÁ	<p><b>LUNES:</b> En horas de la mañana se espera cielo parcialmente cubierto con tiempo seco, con posibilidad de lloviznas al oriente de la ciudad. En las primeras horas de la tarde persistirán las condiciones secas en gran parte de la capital y la Sabana. A finales de la tarde se prevé mayor nubosidad con probabilidad de lloviznas en la zona norte de la ciudad y de la Sabana. Predominio de condiciones secas para el resto del área. Durante las primeras horas de la noche persistirán las condiciones nubosas y secas en la ciudad y la Sabana.</p> <p><b>MARTES:</b> Nubosidad variable con predominio de condiciones secas durante la jornada en a ciudad. Lloviznas o lluvias ligeras a mediados de la tarde al norte de la Sabana.</p>
CARIBE	<p><b>LUNES:</b> En las primeras horas de la mañana cielo cubierto con precipitaciones en sectores de Bolívar, Córdoba y Sucre; en el resto del área predominio de tiempo seco. En horas de la tarde prevalecerán las condiciones nubosas en la región con lluvias de carácter moderado en el Urabá; sur de Córdoba, Sucre y Bolívar. Condiciones nubosas y lloviznas en el norte de Cesar y sur de Magdalena, en el resto de la región predominio de tiempo seco. En la noche son previstas lluvias en áreas del Urabá, Córdoba, Sucre y Bolívar; lloviznas hacia el litoral de Magdalena.</p> <p><b>MARTES:</b> Cielo parcialmente cubierto con tiempo seco, salvo en sectores del Urabá, Córdoba y sur de Sucre y Bolívar donde se advierten precipitaciones en la madrugada e inicios de la mañana y luego desde mediados de la tarde en adelante. En áreas de La Guajira, Cesar, Magdalena y sur de Atlántico se prevén lluvias después del mediodía con posibilidad de actividad eléctrica.</p>
ARCHIPIÉLAGO DE SAN ANDRÉS, PROVIDENCIA Y SANTA CATALINA	<p><b>LUNES:</b> En horas de la mañana se pronostican condiciones secas con cielo parcialmente cubierto. En la tarde se prevé un incremento de la nubosidad con lloviznas o lluvias ligeras aisladas. En horas de la noche lluvias de carácter ligero a moderado.</p> <p><b>MARTES:</b> Aunque en el archipiélago se prevé tiempo seco con cielo entre ligera y parcialmente cubierto a lo largo de la jornada no se descartan lluvias esporádicas.</p>
MAR CARIBE	<p><b>LUNES:</b> Cielo entre despejado y parcialmente cubierto con predominio de tiempo seco, salvo en el área localizada enfrente del litoral del Urabá, Córdoba y Sucre donde se estiman precipitaciones entre moderadas y fuertes, inclusive no se descarta actividad eléctrica.</p> <p><b>MARTES:</b> En gran parte del Caribe nacional prevalecerán las condiciones secas con cielo entre despejado y parcialmente nublado, excepto en el occidente, incluida el área del archipiélago de San Andrés, Providencia y Santa Catalina y sectores próximos a la costa de Córdoba y Urabá donde se estiman lluvias de variada intensidad, acompañadas en algunos casos por tormentas eléctricas.</p>
ANDINA	<p><b>LUNES :</b> En la mañana se estiman condiciones secas con cielo parcialmente cubierto con tiempo seco, salvo en zonas del norte de Antioquia, donde se estiman precipitaciones ligeras. En horas de la tarde predominará el tiempo seco en la mayor parte de la región con excepción de zonas localizadas en el occidente de Antioquia, sur de Santander, occidente de Boyacá, oriente de Cundinamarca, donde se esperan precipitaciones entre ligeras y moderadas. En la noche son estimadas precipitaciones en amplios sectores de Antioquia, Santander, Norte de Santander y oriente de Cundinamarca. Predominio de condiciones secas para el resto del área.</p> <p><b>MARTES:</b> Cielo entre parcialmente cubierto y cubierto con lluvias en horas de la madrugada y hasta entrada la mañana y luego a mediados de la tarde y por la noche en sectores de Antioquia; oriente de Boyacá y Cundinamarca y sur de Norte de Santander y Huila. En áreas de Santander, Risaralda, Caldas, Quindío y oriente de Valle del Cauca, Cauca y Nariño se estiman precipitaciones después del mediodía y por la noche.</p>

Planeando tu día?  
Descarga YA y conoce...



Consúltalo a diario y únete a la Cultura del Pronóstico del IDEAM

Disponible para

# PRONÓSTICO METEOROLÓGICO

Lunes 11 y martes 12 de julio de 2016



REGIÓN	PRONÓSTICO
<b>INSULAR PACÍFICA</b>	<p><b>LUNES:</b> En Gorgona y Malpelo se estiman precipitaciones a diferentes horas, acompañadas en algunos casos de actividad eléctrica.</p> <p><b>MARTES:</b> En Gorgona y Malpelo se prevé abundante nubosidad durante la jornada con lluvias en la madrugada y primeras horas de la mañana y luego al finalizar la tarde y por la noche.</p>
<b>PACÍFICA</b>	<p><b>LUNES:</b> En horas de la mañana se advierten precipitaciones en el Norte de Chocó, predominio de condiciones secas para el resto del área. En la tarde se prevé un incremento en la nubosidad con lluvias moderadas a fuertes en Chocó y litoral de Valle del Cauca y Cauca. En horas de la noche se pronostican nubes densas a lo largo de la región con precipitaciones en sectores de Chocó, noroccidente de Valle del Cauca y Nariño. Posibilidad de actividad eléctrica.</p> <p><b>MARTES:</b> Cielo entre parcialmente cubierto y cubierto en gran parte de la región con lluvias en Chocó y Valle del Cauca, Cauca y Nariño, especialmente en horas de la madrugada, tarde y noche. Posibilidad de tormentas eléctricas.</p>
<b>OCÉANO PACÍFICO</b>	<p><b>LUNES:</b> En el Pacífico colombiano se prevén lluvias durante la jornada, acompañadas en algunos casos de descargas eléctricas y rachas de viento.</p> <p><b>MARTES:</b> Cielo mayormente cubierto con tiempo lluvioso en la madrugada y primeras horas de la mañana y luego desde mediados de la tarde en adelante, especialmente en el centro y norte de la zona oceánica. No se descarta actividad eléctrica.</p>
<b>ORINOQUÍA</b>	<p><b>LUNES:</b> En la mañana se prevén lluvias en sectores de Vichada y oriente de Arauca, en el resto de la región predominio de tiempo seco con nubosidad variable. En horas de la tarde persistirán las lluvias en Arauca y se extenderán a sectores de norte y nororiente de Casanare y Vichada. En la noche se prevén lluvias en el oriente de Arauca, occidente de Casanare, norte y occidente de Meta y oriente de Vichada.</p> <p><b>MARTES:</b> Cielo parcialmente nublado con predominio de tiempo seco, salvo en algunos sectores de Arauca, Casanare y oriente de Vichada donde se estiman precipitaciones entre ligeras y moderadas a diferentes horas. En el occidente de Meta se pronostican lluvias por la tarde y noche.</p>
<b>AMAZONÍA</b>	<p><b>LUNES:</b> En horas de la mañana se prevé tiempo seco en gran parte del área, salvo en sectores de Guainía y oriente de Vaupés, donde se prevén lluvias de carácter ligero a moderado. En la tarde se pronostican lluvias en sectores de Guainía, Guaviare, oriente de Caquetá, Vaupés y Amazonas, en el resto del área predominio de tiempo seco. En horas de la noche se pronostican lluvias en algunas zonas de Guainía, oriente de Caquetá, Vaupés y Amazonas; en el resto de la región prevalecerán las condiciones secas.</p> <p><b>MARTES:</b> Cielo mayormente nublado con precipitaciones a diferentes horas en Guainía, Vaupés y Amazonas. En sectores de Guaviare, piedemonte Amazónico y oriente de Caquetá se esperan lluvias después del mediodía y por la noche.</p>

Planeando tu día? Descarga YA y conoce...

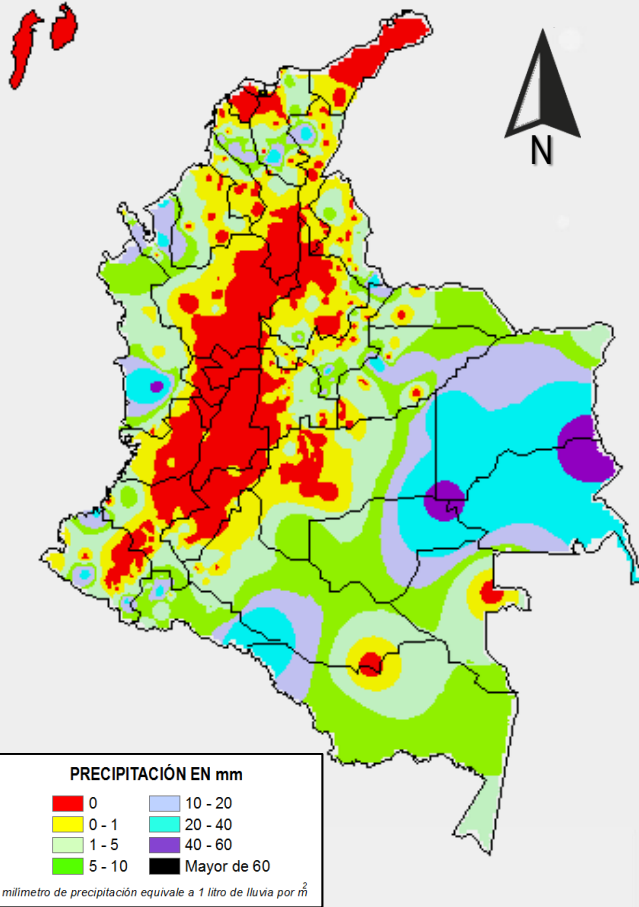


Consúltalo a diario y únete a la Cultura del Pronóstico del IDEAM

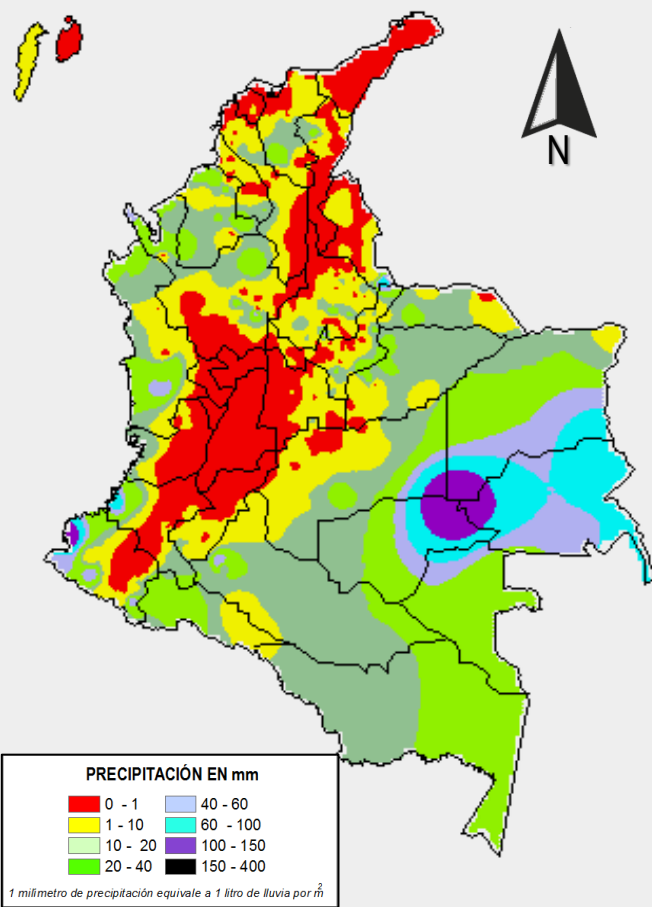
Disponible para  

# MAPAS DE PRECIPITACIÓN

**Precipitación diaria:** desde las 07:00 a.m. del día domingo 10 de julio hasta las 07:00 a.m. del día lunes 11 de julio de 2016.



**Precipitación de los últimos 3 días:** desde las 07:00 a.m. del día viernes 08 de julio hasta las 07:00 a.m. del día lunes 11 de julio de 2016.



## ALERTAS VIGENTES E INFORMACIÓN ADICIONAL

Para mayor información sobre el pronóstico del estado del tiempo, informes técnicos diarios, comunicados especiales, mapas diarios de temperaturas máximas y mínimas e información diaria de precipitación se sugiere consultar los siguientes enlaces:

- [MAPA DIARIO DE TEMPERATURA MÁXIMA.](#)
- [MAPA DIARIO DE TEMPERATURA MÍNIMA.](#)
- [INFORMACIÓN DIARIA DE PRECIPITACIÓN Y TEMPERATURA DE LOS PRINCIPALES AEROPUERTOS DEL PAÍS.](#)
- [MOSAICO MAPAS DE PRECIPITACIÓN DIARIA EN MILÍMETROS.](#)



# ALERTAS POR NIVELES DE LOS RÍOS

## REGIÓN ORINOQUÍA

### SITIOS PARA LOS CUALES SE GENERA LA ALERTA

#### NIVELES ALTOS EN EL RÍO GUAVIARE

Se presentan incrementos súbitos de nivel en algunos afluentes de la cuenca alta del río Guaviare ubicados en sectores del piedemonte llanero tales como los ríos: Güejar, Guayabero y Ariari; por lo que persisten los niveles altos en el río Guaviare en inmediaciones del municipio de San José del Guaviare (Guaviare), con valores actuales que superan la cota de desbordamiento. El IDEAM recomienda a la población en general y a las autoridades locales tomen las medidas pertinentes ante los impactos que pueden ocasionar los altos niveles de estos ríos.

#### NIVELES ALTOS EN EL RÍO INÍRIDA

Se mantiene esta alerta dado que continúan altos los niveles del río Inírida, los cuales han superado las cotas críticas de afectación de los sectores ribereños más bajos del municipio de Puerto Inírida. El IDEAM recomienda a la población en general y a las autoridades locales tomen las medidas pertinentes ante los impactos que pueden ocasionar los ascensos paulatinos del nivel del río.

#### NIVELES ALTOS EN EL RÍO META Y CRECIENTES SÚBITAS EN AFLUENTES

Como consecuencia de las continuas lluvias en los últimos días sobre la parte alta de la cuenca del río Meta, se mantiene en estados altos especialmente en los sectores más bajos del municipio de Puerto López. El IDEAM mantiene el llamado de atención para que pobladores ribereños se mantengan muy atentos al comportamiento de los niveles tanto del río Meta, como de sus principales afluentes tales como los ríos: Guayuriba, Guacavia, Humea y en especial en el río Guatiquía, entre otros.

#### NIVELES ALTOS EN EL RÍO VAUPÉS

Los niveles del río Vaupés en la población de Mitú se mantienen en ascenso y ya se reportan afectaciones en zonas ribereñas bajas del municipio. El IDEAM recomienda a la población en general y a las autoridades locales tomen las medidas pertinentes ante los impactos que pueden ocasionar los altos niveles de este río.

#### NIVELES ALTOS EN EL RÍO ORINOCO

Permanecen altos los niveles del río Orinoco en inmediaciones del municipio de Puerto Carreño (Vichada, ubicado en la confluencia entre los ríos Orinoco y Meta) con valores actuales que superan la cota de desbordamiento de los sectores más bajos. El IDEAM recomienda a los pobladores ribereños y autoridades locales tomen las medidas pertinentes ante los impactos que puedan ocasionar los incrementos del nivel de los ríos Orinoco y Meta.

**ALERTA  
ROJA**

# ALERTAS POR NIVELES DE LOS RÍOS

## REGIÓN CARIBE

### SITIOS PARA LOS CUALES SE GENERA LA ALERTA

#### ALERTA AMARILLA

#### PROBABILIDAD DE INCREMENTOS SÚBITOS EN LOS RÍOS DEL URABÁ

Desde la madrugada de ayer, se han presentado la persistencia de precipitaciones en el Urabá antioqueño, por lo que no se descartan incrementos súbitos de carácter moderado en los niveles de los ríos Mulatos, León, Chigorodó, Carepa, Apartadó, Vijagüal, Zungo, Grande, Guadualito, Currulao y Turbo. Se recomienda a la ciudadanía en general especial atención al comportamiento en los niveles de estos ríos, dado que se pronostica continúen las lluvias en la región en la mañana de hoy.

## REGIÓN ANDINA

### SITIOS PARA LOS CUALES SE GENERA LA ALERTA

#### ALERTA AMARILLA

#### PROBABILIDAD DE CRECIENTES SÚBITAS EN LOS RÍOS DE ALTA MONTAÑA DEL DEPARTAMENTO DE ANTIOQUIA, CÓRDOBA Y SUCRE

Desde la madrugada de ayer, se han registrado lluvias en el norte del departamento de Antioquia y Córdoba, las cuales pueden generar incrementos de nivel en ríos, en especial los ríos San José, Tenche, El Bagre, Nechí, Taraza, y los ubicados en el sur de Córdoba como la parte alta del río Sinú entre otros. El IDEAM recomienda las autoridades locales y a la población en general estar atentos ante la probabilidad de ocurrencia de crecientes súbitas en ríos de alta pendiente del departamento de Antioquia.

## REGIÓN AMAZONÍA

### SITIOS PARA LOS CUALES SE GENERA LA ALERTA

#### ALERTA AMARILLA

#### NIVELES ALTOS EN EL RÍO PUTUMAYO

En consideración a los niveles altos y a las lluvias registradas en la cuenca alta del río Putumayo en los dos días anteriores no se descarta la ocurrencia de ascensos moderados del nivel del río como resultado del tránsito de la onda de creciente presentados en la parte alta de la cuenca. El IDEAM recomienda las autoridades locales y a la población en general estar atentos ante la probabilidad de ocurrencia de ascenso en el río Putumayo.

# ALERTAS POR AMENAZAS DE INCENDIOS DE LA COBERTURA VEGETAL

## ALERTA ROJA:

Amenaza Alta o muy alta de ocurrencia de incendios de la cobertura vegetal en zonas de bosques, cultivos y pastos, localizados en los siguientes municipios y sectores aledaños:

## ALERTA NARANJA:

Amenaza moderada de ocurrencia de incendios de la cobertura vegetal en zonas de bosques, cultivos y pastos, localizados en los siguientes municipios y sectores aledaños:

## REGIÓN CARIBE

### SITIOS PARA LOS CUALES SE GENERA LA ALERTA

ALERTA ROJA

**ATLÁNTICO:** Barranquilla, Luruaco, Puerto Colombia, Sabanalarga y Tubará.

**CESAR:** Agustín Codazzi, Astrea, Becerrill, El Paso, Pueblo Bello, San Diego y Valledupar.

**LA GUAJIRA:** Albania, Dibulla, El Molino, Maicao, Manaure, Riohacha, Uribia, Urumita y Villanueva.

## REGIÓN CARIBE

### SITIOS PARA LOS CUALES SE GENERA LA ALERTA

ALERTA NARANJA

**ATLÁNTICO:** Galapa, Palmar De Varela, Polonuevo y Santo Tomás.

**BOLÍVAR:** San Pablo.

**CESAR:** La Paz.

**MAGDALENA:** El Retén, Pijiño del Carmen, Santa Ana y Sitionuevo.

*Especial atención en los Parques Nacionales Naturales Macuira y Sierra Nevada de Santa Marta.*



# ALERTAS POR AMENAZAS DE INCENDIOS DE LA COBERTURA VEGETAL

**ALERTA ROJA:**

Amenaza Alta o muy alta de ocurrencia de incendios de la cobertura vegetal en zonas de bosques, cultivos y pastos, localizados en los siguientes municipios y sectores aledaños:

**ALERTA NARANJA:**

Amenaza moderada de ocurrencia de incendios de la cobertura vegetal en zonas de bosques, cultivos y pastos, localizados en los siguientes municipios y sectores aledaños:

REGIÓN ANDINA	
SITIOS PARA LOS CUALES SE GENERA LA ALERTA	
<b>ALERTA ROJA</b>	<p><b>CAUCA:</b> Bolívar, La Sierra y Mercaderes.</p> <p><b>CUNDINAMARCA:</b> Chaguani, Puerto Salgar y Útica.</p> <p><b>NARIÑO:</b> Albán (San José), Arboleda (Berruecos), Belén, Buesaco, Chachagüí, Colón (Génova), Consacá, El Peñol, El Tablón, El Tambo, Guachucal, Guaitarilla, Imués, La Cruz, La Florida, La Llanada, La Unión, Linares, Los Andes (Sotomayor), Nariño, Ospina, Pasto, Pupiales, Samaniego, San Bernardo, San Lorenzo, San Pedro De Cartago (Cartago), Sandoná, Santa Cruz (Guachavés), Sapuyes, Taminango, Tangua, Túquerres y Yacuanquer.</p> <p><b>NORTE DE SANTANDER:</b> Ábrego, La Playa y Ocaña.</p>

REGIÓN ANDINA	
SITIOS PARA LOS CUALES SE GENERA LA ALERTA	
<b>ALERTA NARANJA</b>	<p><b>ANTIOQUIA:</b> Arboletes, Puerto Berrío, Yondó (Casabe).</p> <p><b>CAUCA:</b> Rosas, San Sebastián.</p> <p><b>NARIÑO:</b> Ancuyá, Cumbal, Cumbitara, Funes, Iles, Mallama (Piedrancha), Policarpa, Providencia, San Pablo.</p> <p><b>NORTE DE SANTANDER:</b> Cúcuta.</p> <p><b>SANTANDER:</b> Cerrito, Guaca y Matanza.</p>

*Especial atención en el Parque Nacional Natural Galeras.*

# ALERTAS POR AMENAZAS DE DESLIZAMIENTO

**ALERTA ROJA:**

Amenaza alta a muy alta por deslizamientos de tierra detonados por lluvias, localizados en los siguientes municipios:

**ALERTA NARANJA:**

Amenaza moderada por deslizamientos de tierra detonados por lluvias, localizados en los siguientes municipios:

<b>REGIÓN ANDINA</b>	
<b>ALERTA ROJA</b>	<b>SITIOS PARA LOS CUALES SE GENERA LA ALERTA</b>
	<b>NORTE DE SANTANDER:</b> Chitagá y Toledo.
<b>REGIÓN ANDINA</b>	
<b>ALERTA NARANJA</b>	<b>SITIOS PARA LOS CUALES SE GENERA LA ALERTA</b>
	<b>BOYACÁ:</b> . Campohermoso, Chivor, Cubará, Macanal, Páez, San Luis de Gaceno, Aquitania, Labranzagrande y Santa María. <b>CUNDINAMARCA:</b> Gachalá, Guayabetal, Medina, Paratebueno, Quetame, Ubalá y Gutiérrez.
<b>REGIÓN PACÍFICA</b>	
<b>ALERTA NARANJA</b>	<b>SITIOS PARA LOS CUALES SE GENERA LA ALERTA</b>
	<b>CAUCA:</b> López, El Tambo y Timbiquí. <b>CHOCÓ:</b> Alto Baudó (Pie de Pato), Atrato (Yuto), Bagadó, Bahía Solano (Mutis), Bojayá (Bellavista), Cértegui, Condoto, Lloró, Medio San Juan (Andagoya), Nuquí y Tadó. <b>NARIÑO:</b> Córdoba, Puerres, Mosquera, Tumaco, Santa Bárbara (Iscuandé), Francisco Pizarro (Salahonda) y Roberto Payán (San José).
<b>REGIÓN ORINOQUÍA</b>	
<b>ALERTA NARANJA</b>	<b>SITIOS PARA LOS CUALES SE GENERA LA ALERTA</b>
	<b>META:</b> Acacias, Cubarral, Cumaral, Guamal, Restrepo, Uribe, Villavicencio, Vistahermosa, Barranca de Upía, San Juanito, El Calvario, El Dorado, El Castillo y San Juan de Arama. <b>CASANARE:</b> Chámeza, Monterrey, Sabanalarga, Tauramena, Yopal y Villanueva.

# ALERTAS METEOMARINA

## MAR CARIBE

### POR VIENTO Y OLEAJE

#### ALERTA ROJA

En gran parte del mar Caribe nacional, incluyendo el Archipiélago de San Andrés, Providencia y Santa Catalina, se estiman condiciones adversas por incremento en la intensidad del viento y en la altura del oleaje. Los vientos tendrán velocidades de 25 a 35 nudos (37 km/h - 54 km/h) y con posibilidad de ráfagas mayores, generando alturas del oleaje que oscilan entre los 3,0 a 4.0 metros. Por esta razón, se recomienda a los usuarios de pequeñas embarcaciones consultar con las Capitanías de puerto antes de zarpar.

## OCÉANO PACÍFICO

### POR TIEMPO LLUVIOSO

#### ALERTA AMARILLA

Para el día de hoy en amplios sectores del Pacífico colombiano se prevén condiciones lluviosas durante la jornada con posibilidad en algunos casos de tormentas eléctricas y ráfagas de viento, por lo que se sugiere a pescadores y usuarios de embarcaciones de poco calado consultar con las Capitanías de puerto antes de zarpar.



°C: grados Celsius

m: metros

mm: milímetros

msnm: metros sobre nivel del mar

Km/h: kilómetros por hora

HLC: hora local colombiana

GOES: Geostationary Operational Environmental Satellites (Satélite Geoestacionario Operacional Ambiental).

GOES-13 es el designado GOES-Este, localizado en 75° W sobre el ecuador geográfico.

PNN: Parque Nacional Natural

SFF: Santuario de Fauna y Flora



**ALERTA ROJA. PARA TOMAR ACCIÓN** Advierte a los sistemas de prevención y atención de desastres sobre la amenaza que puede ocasionar un fenómeno con efectos adversos sobre la población, el cual requiere la atención inmediata por parte de la población y de los cuerpos de atención y socorro. Se emite una alerta sólo cuando la identificación de un evento extraordinario indique la probabilidad de amenaza inminente y cuando la gravedad del fenómeno implique la movilización de personas y equipos, interrumpiendo el normal desarrollo de sus actividades cotidianas.



**ALERTA NARANJA. PARA PREPARARSE** Indica la presencia de un fenómeno. No implica amenaza inmediata y como tanto es catalogado como un mensaje para informarse y prepararse. El aviso implica vigilancia continua ya que las condiciones son propicias para el desarrollo de un fenómeno, sin que se requiera permanecer alerta.



**ALERTA AMARILLA. PARA INFORMARSE** Es un mensaje oficial por el cual se difunde información. Por lo regular se refiere a eventos observados, reportados o registrados y puede contener algunos elementos de pronóstico a manera de orientación. Por sus características pretéritas y futuras difiere del aviso y de la alerta, y por lo general no está encaminado a alertar sino a informar.

**CONDICIONES NORMALES** Indica que no existe ninguna clase de alerta para la región o zona mencionada.

**OMAR FRANCO** | Director General

**CHRISTIAN EUSCÁTEGUI** | Jefe Oficina del Servicio de Pronósticos y Alertas

Profesionales de Turno:

María Constanza ROSERO, Viviana CHIVATÁ, Sonia BERMÚDEZ, Carlos PINZÓN, Alejandro URIBE, Mauricio TORRES y Juan BARRIOS.

<http://www.ideam.gov.co>

Correos electrónicos: [servicio@ideam.gov.co](mailto:servicio@ideam.gov.co), [alertas@ideam.gov.co](mailto:alertas@ideam.gov.co)

Calle 25D # 96B - 70, Piso 3. Bogotá, D.C., Colombia.

Teléfono: 3075625 Ext. 1334-1336.

Síguenos en:

