

INFORME TÉCNICO

# DIARIO N° 189

El IDEAM comunica al Sistema Nacional de Gestión del Riesgo (SNGR) y al Sistema Nacional Ambiental (SINA).

Bogotá D. C., jueves 07 de julio de 2016.

Hora de actualización:  
11:33 a. m. HLC

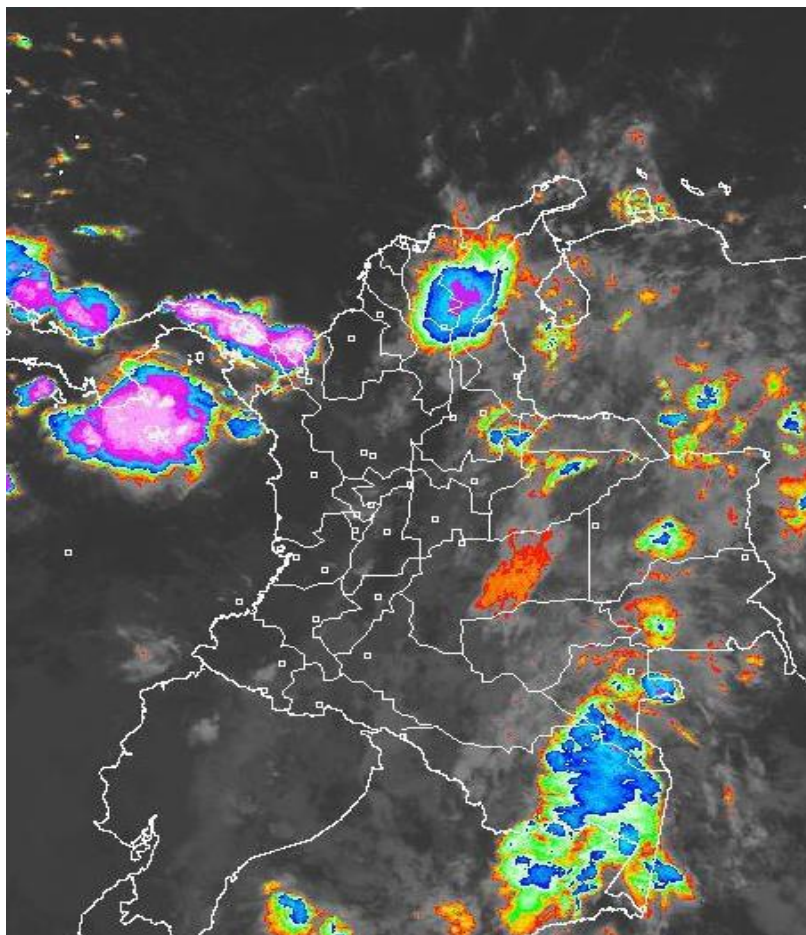


## IMAGEN SATELITAL

Canal Infrarrojo | 07 de julio de 2016 | Hora 5:45 a.m. HLC

### CONDICIONES HIDROMETEOROLÓGICAS ACTUALES

Para el día de hoy se espera un descenso de la nubosidad y de las precipitaciones en comparación a los días pasados. Esto debido al tránsito de dos ondas tropicales, las cuales se ubican en el occidente del mar Caribe colombiano. Por otro lado, la velocidad del viento y la altura del oleaje han aumentado significativamente sobre gran parte del mar Caribe colombiano, situación que genera una alta amenaza para la navegación sobre la misma zona.



Consulte todos los días el pronóstico del tiempo y las alertas hidrometeorológicas vigentes del IDEAM, en un formato de calidad. Alrededor de las 7:30 a. m. está a disposición del público en [www.ideam.gov.co](http://www.ideam.gov.co).

Se puede ver también en dispositivos móviles **AQUÍ**





# LO MÁS DESTACADO

## LLUVIAS

- Descenso significativo de las precipitaciones en las últimas 24 horas (aproximadamente el 50% con respecto a antes de ayer). Las precipitaciones se concentraron principalmente en las regiones Andina (zona norte), Orinoquia, y en sectores aislados de las regiones Amazonia, Pacífica y Caribe. La máxima precipitación se registró en el municipio de **Campohermoso (Boyacá), con 98.0 mm.**

## ALERTA ROJA

- Por niveles altos en los ríos Meta, Guaviare e Inírida.
- Por amenaza alta de deslizamientos de tierra detonados por lluvias, en sectores inestables o de alta pendiente, localizados en algunos municipios de las regiones Andina, Orinoquía y Amazonía.
- Por alta posibilidad de incendios de la cobertura vegetal en municipios de las regiones Caribe y Andina.
- Por viento y oleaje en el Mar Caribe.

## ALERTA NARANJA

- Por niveles altos en el río Orinoco.
- Por amenaza moderada de deslizamientos de tierra detonados por lluvias, en sectores inestables o de alta pendiente, localizados en varios municipios de las regiones Andina, Pacífica, Orinoquía y Amazonía.
- Por moderada posibilidad de incendios de la cobertura vegetal en municipios de las regiones Caribe y Andina.

## ALERTA AMARILLA

- Por niveles altos en los ríos Bogotá y San Jorge.
- Por niveles altos en el embalse de Chivor.
- Por pleamar en el Mar Caribe y el Océano Pacífico colombiano.



# PRONÓSTICO CONDICIONES METEOROLÓGICAS ESPECIALES

## ÁREA DEL VOLCÁN GALERAS

Se estima que durante gran parte de la jornada se presente tiempo seco, aunque al finalizar el día se incrementará la nubosidad.

EL SERVICIO GEOLÓGICO COLOMBIANO reporta en nivel AMARILLO (III): CAMBIOS EN EL COMPORTAMIENTO DE LA ACTIVIDAD VOLCÁNICA. Lat: 1.55 Lon: - 77.37

ELEVACIÓN (pies)	DIRECCIÓN	VELOCIDAD	
		NUDOS	Km/h
10,000	SURESTE	20 - 25	36 - 45
18,000	ESTE	25 - 30	45 - 54
24,000	ESTE	20 - 25	36 - 45
30,000	ESTE	15 - 20	27 - 36

## ÁREA DEL VOLCÁN NEVADO DEL HUILA

A lo largo de la jornada se estima cielo semicubierto con predominio de tiempo seco.

EL SERVICIO GEOLÓGICO COLOMBIANO reporta en nivel AMARILLO (III): CAMBIOS EN EL COMPORTAMIENTO DE LA ACTIVIDAD VOLCÁNICA. Lat: 2.92 Lon: -76.05

ELEVACIÓN (pies)	DIRECCIÓN	VELOCIDAD	
		NUDOS	Km/h
10,000	SURESTE	10 - 15	18 - 27
18,000	SURESTE	20 - 25	36 - 45
24,000	ESTE	20 - 25	36 - 45
30,000	ESTE	20 - 25	36 - 45

## ÁREA DEL VOLCÁN CERRO MACHÍN

Se estima que durante gran parte de la jornada se presente tiempo seco, aunque al finalizar el día se incrementará la nubosidad.

EL SERVICIO GEOLÓGICO COLOMBIANO reporta en nivel AMARILLO (III): CAMBIOS EN EL COMPORTAMIENTO DE LA ACTIVIDAD VOLCÁNICA. Lat: 4.80 Lon: -75.62

ELEVACIÓN (pies)	DIRECCIÓN	VELOCIDAD	
		NUDOS	Km/h
10,000	SUR	10 - 15	18 - 27
18,000	SURESTE	20 - 25	36 - 45
24,000	ESTE	20 - 25	36 - 45
30,000	ESTE	15 - 20	27 - 36

## ÁREA DEL VOLCÁN NEVADO DEL RUIZ

En las horas de la mañana se prevé tiempo seco. Después del mediodía se incrementará la nubosidad con precipitaciones.

EL SERVICIO GEOLÓGICO COLOMBIANO reporta en nivel AMARILLO (III): CAMBIOS EN EL COMPORTAMIENTO DE LA ACTIVIDAD VOLCÁNICA. Lat: 4.89 Lon: -75.32

ELEVACIÓN (pies)	DIRECCIÓN	VELOCIDAD	
		NUDOS	Km/h
10,000	SURESTE	5 - 10	9 - 18
18,000	SURESTE	15 - 20	27 - 36
24,000	SURESTE	20 - 25	36 - 45
30,000	ESTE	15 - 20	27 - 36

## ÁREA DEL COMPLEJO VOLCÁNICO CHILES-CERRO NEGRO DE

A lo largo de la jornada se estima cielo semicubierto con predominio de tiempo seco.

EL SERVICIO GEOLÓGICO COLOMBIANO reporta en nivel AMARILLO (III): CAMBIOS EN EL COMPORTAMIENTO DE LA ACTIVIDAD VOLCÁNICA. Lat: 0.81 Lon: -77.93 Lat: 0.76 Lon: -77.95

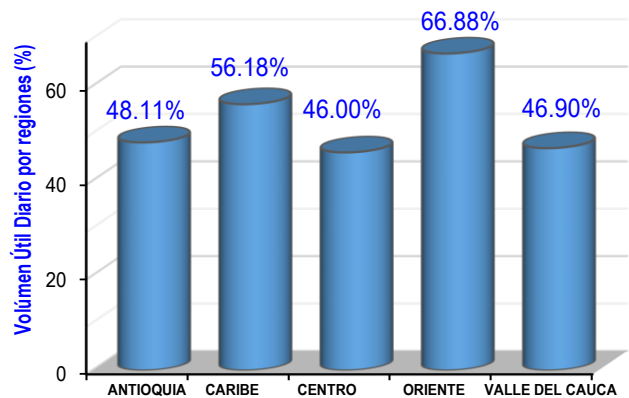
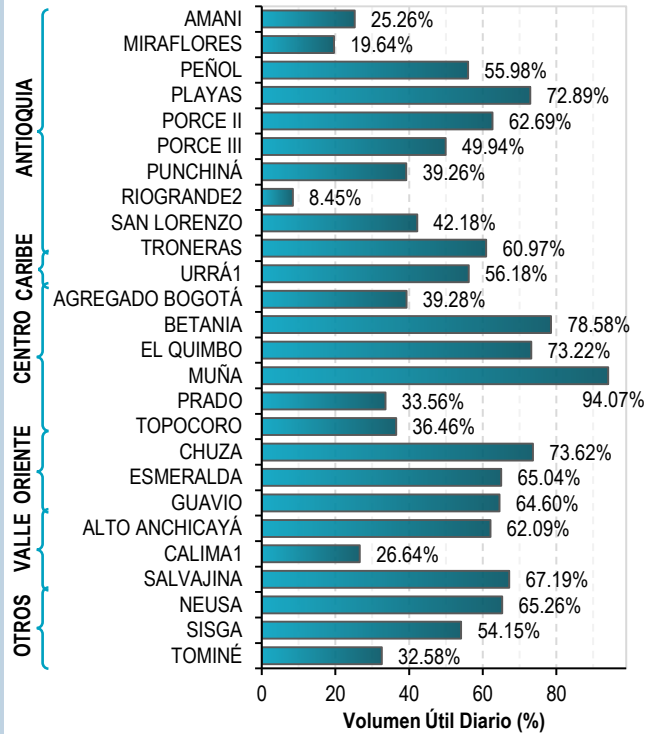
ELEVACIÓN (pies)	DIRECCIÓN	VELOCIDAD	
		NUDOS	Km/h
10,000	SURESTE	15 - 20	27 - 36
18,000	ESTE	25 - 30	45 - 54
24,000	ESTE	20 - 25	36 - 45
30,000	ESTE	25 - 30	45 - 54

# ESTADO DE LOS EMBALSES

A continuación se relaciona el volumen útil diario de los principales embalses del país (expresado en porcentaje), de acuerdo con la información reportada por XM S.A. E.S.P en la siguiente dirección electrónica:

<http://ido.xm.com.co/ido/SitePages/hidrologia.aspx?q=reservas>

## VOLUMEN ÚTIL DIARIO EN LOS PRINCIPALES EMBALSES DEL PAÍS



Para estar informado diariamente de lo que pasa con el **pronóstico del tiempo y las alertas.**

Síguenos en Twitter  
**@IDEAMColombia**



## PRECIPITACIONES

A continuación se relacionan los municipios donde en las últimas 24 horas se registraron precipitaciones iguales o superiores a 25.0 mm.

DEPARTAMENTO	MUNICIPIO
<b>ARAUCA</b>	Tame (70.0).
<b>BOYACÁ</b>	<b>Campohermoso (98.0)</b> , Pajarito (41.0), Macanal (37.5), San Luis de Gaceno (32.5), Almeida (31.5), Somondoco (26.0).
<b>CASANARE</b>	Sabanalarga (46.0), Villanueva (28.0), Aguazul (27.6).
<b>CAUCA</b>	López de Micay (45.0), Timbiquí (34.0).
<b>CUNDINAMARCA</b>	Paratebueno (58.0), Ubalá (44.5), Gutiérrez (30.7), Gachalá (30.5), Medina (30.0), Guayabetal (30.0).
<b>GUAINÍA</b>	Puerto Inírida (298.0).
<b>GUAVIARE</b>	San José del Guaviare (35.0).
<b>HUILA</b>	San Agustín (25.0).
<b>MAGDALENA</b>	Fundación (40.4).
<b>META</b>	Puerto López (75.0), San Juan de Arama (62.0), Cubarral (59.0), Granada (58.0), Fuente de Oro (55.0), El Dorado (52.0), La Macarena (51.0), Villavicencio (47.0), San Martín (45.0), Cumaral (31.0), Acacias (30.0), Mesetas (27.0).
<b>NORTE DE SANTANDER</b>	Toledo (92.0).
<b>PUTUMAYO</b>	Mocoa (40.6).
<b>SANTANDER</b>	El Guacamayo (85.6), Suaita (47.2), Puerto Parra (35.2), Sucre (25.5).
<b>TOLIMA</b>	Ataco (25.0).
<b>VAUPÉS</b>	Mitú (35.0).



Para estar informado diariamente de lo que pasa con el **pronóstico del tiempo y las alertas.**

Síguenos en Twitter  
**@IDEAMColombia**



## TEMPERATURAS MÁXIMAS

A continuación se relacionan los municipios donde en las últimas 24 horas se registraron temperaturas iguales o superiores a 35.0 °C.

DEPARTAMENTO	MUNICIPIO
<b>BOLÍVAR</b>	María La Baja (37.8), El Guamo (35.0).
<b>CAUCA</b>	Mercaderes (35.2).
<b>CESAR</b>	Valledupar (38.4).
<b>LA GUAJIRA</b>	Manaure (38.0), Urumita (35.8), Riohacha (35.6).
<b>SUCRE</b>	San Benito Abad (35.2).



# PRONÓSTICO METEOROLÓGICO

jueves 07 y viernes 08 de julio de 2016




REGIÓN	PRONÓSTICO
<b>SABANA DE BOGOTÁ</b>	<p><b>JUEVES.</b> En horas de la mañana se estima cielo parcialmente cubierto con precipitaciones ligeras y dispersas en sectores del oriente y norte de la ciudad y de la Sabana. El resto del área con tiempo seco. En la tarde se espera cielo parcialmente cubierto y tiempo seco; sin embargo, no se descartan lluvias ligeras en el oriente del área. Durante la noche se mantendrá la nubosidad con posible precipitaciones ligeras a moderadas en el oriente y sur tanto de la ciudad como de la Sabana.</p> <p><b>VIERNES.</b> Se espera una jornada con cielo parcialmente cubierto la mayor parte del tiempo. Es posible se presenten lluvias ligeras a moderadas en el suroeste del área durante la madrugada y noche.</p>
<b>CARIBE</b>	<p><b>JUEVES.</b> Durante la mañana se estima cielo entre parcialmente cubierto a mayormente cubierto con precipitaciones en zonas de las inmediaciones de la sierra nevada de Santa Marta y Cesar. En la tarde predominará cielo parcialmente cubierto en gran parte de la región; sin embargo, no se descartan lluvias en Córdoba, Bolívar y Cesar. Hacia la noche se prevé que la nubosidad y las precipitaciones desciendan.</p> <p><b>VIERNES.</b> Sobre la región se pronostican condiciones de cielo parcialmente cubierto la mayor parte de la jornada con precipitaciones ligeras a moderadas en Córdoba y Magdalena.</p>
<b>ARCHIPIÉLAGO DE SAN ANDRÉS, PROVIDENCIA Y SANTA CATALINA</b>	<p><b>JUEVES.</b> Sobre el archipiélago de San Andrés y Providencia se esperan condiciones semicubiertas con tiempo seco en horas de la mañana. Por la tarde se pronostica cielo entre parcialmente cubierto y mayormente cubierto con probabilidad de precipitaciones dispersas. En horas de la noche cielo entre parcial a mayormente cubierto con probabilidad de lluvias dispersas.</p> <p><b>VIERNES.</b> Cielo entre parcialmente cubierto y mayormente cubierto sobre el área con precipitaciones ligeras a moderadas dispersas.</p>
<b>MAR CARIBE</b>	<p><b>JUEVES.</b> Cielo parcialmente cubierto a mayormente cubierto en amplios sectores del occidente del mar Caribe colombiano donde se esperan lluvias moderadas a fuertes.</p> <p><b>VIERNES.</b> En el occidente del mar Caribe colombiano se presentarán condiciones de cielo mayormente cubierto con precipitaciones moderadas a fuertes.</p>
<b>ANDINA</b>	<p><b>JUEVES.</b> En horas de la mañana se estima cielo entre parcial a mayormente cubierto con lloviznas y lluvias ligeras en sectores del norte de Boyacá y Santanderes. No se descartan lloviznas en zonas dispersas Cundinamarca. Hacia la tarde se prevén condiciones semicubiertas en gran parte de la región con lluvias ligeras a moderadas en el Urabá antioqueño, Valle y Cauca. En la noche, aunque se esperan que la nubosidad y las lluvias desciendan, es posible se continúen registrando lluvias en el Urabá antioqueño.</p> <p><b>VIERNES.</b> La jornada se mantendrá bajo cielo parcialmente cubierto la mayor parte del tiempo con lluvias ligeras a moderadas en el Urabá antioqueño, Norte de Santander, Valle, Cauca y Nariño.</p>

Planeando tu día?  
Descarga YA y conoce...



Consúltalo a diario y únete a la Cultura del Pronóstico del IDEAM

Disponible para  



# PRONÓSTICO METEOROLÓGICO

jueves 07 y viernes 08 de julio de 2016



REGIÓN	PRONÓSTICO
<b>INSULAR PACÍFICA</b>	<p><b>JUEVES.</b> En Gorgona se prevé nubosidad variada con precipitaciones en horas de la noche. En Malpelo se estima cielo parcialmente cubierto con tiempo seco durante la jornada, aunque no se descartan lloviznas esporádicas.</p> <p><b>VIERNES.</b> Sobre el área primará cielo parcialmente cubierto con predominio de tiempo seco a lo largo de la jornada.</p>
<b>PACÍFICA</b>	<p><b>JUEVES.</b> En las primeras horas de la mañana se estiman lluvias sobre sectores del norte de Chocó. En horas de la tarde las lluvias son probables en Chocó, Cauca y Valle. Durante la noche se pueden presentar lluvias ligeras a moderadas dispersas en el litoral del norte chocoano, de Cauca y del norte de Nariño.</p> <p><b>VIERNES.</b> Cielo parcialmente cubierto a mayormente cubierto en gran parte de la región con lluvias ligeras a moderadas en Chocó y litoral de Valle, Cauca y de Nariño.</p>
<b>OCÉANO PACÍFICO</b>	<p><b>JUEVES.</b> Cielo entre parcial a mayormente cubierto con lluvias entre ligeras y moderadas en el norte de la zona oceánica nacional, en el resto del área se estima tiempo seco.</p> <p><b>VIERNES.</b> Se estima cielo parcialmente cubierto con tiempo seco en gran parte de la jornada, salvo en la madrugada y primeras horas de la mañana, cuando se pronostican precipitaciones de carácter moderado a fuerte en zonas del norte de la cuenca.</p>
<b>ORINOQUÍA</b>	<p><b>JUEVES.</b> En las horas de la mañana se pronostican condiciones de cielo parcialmente cubierto a mayormente cubierto con precipitaciones de ligeras a moderadas en zonas de Vichada, Arauca, Casanare y Meta. Hacia la tarde, aunque se espera descienda la nubosidad, no se descarta precipitaciones ligeras en el piedemonte de Arauca y de Casanare. Durante la noche se prevé cielo parcialmente cubierto con predominio de tiempo seco.</p> <p><b>VIERNES.</b> Se espera abundante nubosidad con precipitaciones moderadas a fuertes en Arauca y Casanare. Sobre Vichada y Meta es posible se registre cielo parcialmente cubierto con lluvias dispersas.</p>
<b>AMAZONÍA</b>	<p><b>JUEVES.</b> En las horas de la mañana se espera cielo parcialmente cubierto a mayormente cubierto con precipitaciones moderadas a fuertes en Guainía, Vaupés y Amazonas. Lluvias menos intensas en Guaviare, Putumayo y Caquetá. Hacia la tarde se presentarán lluvias ligeras y/o lloviznas en Amazonas y Vaupés. Durante la noche la nubosidad y las precipitaciones tenderán a disminuir en amplios sectores de la región.</p> <p><b>VIERNES.</b> Sobre la región se pronostican condiciones de cielo parcialmente cubierto a mayormente cubierto con precipitaciones moderadas a fuertes en Guainía y Vaupés, mientras que en Amazonas y Guaviare se esperan lluvias ligeras.</p>

Planeando tu día?  
Descarga YA y conoce...



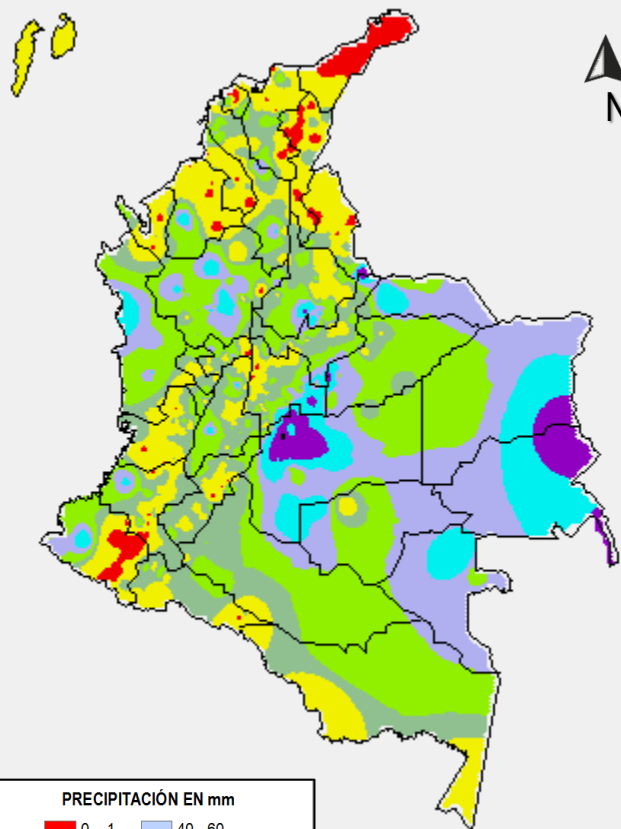
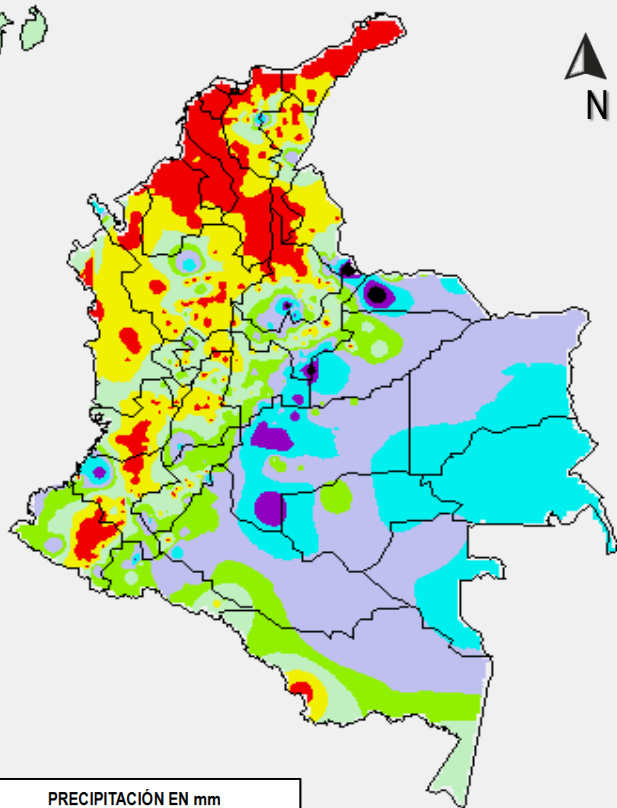
Consúltalo a diario y únete a la Cultura del Pronóstico del IDEAM

Disponible para  

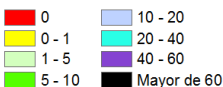
# MAPAS DE PRECIPITACIÓN

**Precipitación diaria:** desde las 07:00 a.m. del día miércoles 06 de julio hasta las 07:00 a.m. del día jueves 07 de julio de 2016.

**Precipitación de los últimos 3 días:** desde las 07:00 a.m. del día lunes 04 de julio hasta las 07:00 a.m. del día jueves 07 de julio de 2016.

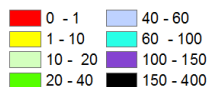


PRECIPITACIÓN EN mm



1 milímetro de precipitación equivale a 1 litro de lluvia por m<sup>2</sup>

PRECIPITACIÓN EN mm



1 milímetro de precipitación equivale a 1 litro de lluvia por m<sup>2</sup>

## ALERTAS VIGENTES E INFORMACIÓN ADICIONAL

Para mayor información sobre el pronóstico del estado del tiempo, informes técnicos diarios, comunicados especiales, mapas diarios de temperaturas máximas y mínimas e información diaria de precipitación se sugiere consultar los siguientes enlaces:

- [MAPA DIARIO DE TEMPERATURA MÁXIMA.](#)
- [MAPA DIARIO DE TEMPERATURA MÍNIMA.](#)
- [INFORMACIÓN DIARIA DE PRECIPITACIÓN Y TEMPERATURA DE LOS PRINCIPALES AEROPUERTOS DEL PAÍS.](#)
- [MOAICO MAPAS DE PRECIPITACIÓN DIARIA EN MILÍMETROS.](#)



# ALERTAS POR NIVELES DE LOS RÍOS

## REGIÓN ORINOQUIA

### SITIOS PARA LOS CUALES SE GENERA LA ALERTA

#### NIVELES ALTOS EN EL RÍO GUAVIARE

Se presentan incrementos súbitos de nivel algunos afluentes de la cuenca alta del río Guaviare ubicados en sectores del piedemonte llanero tales como los ríos: Guejar, Guayabero y Ariari. Persisten niveles altos en el río Guaviare en inmediaciones del municipio de San José del Guaviare (Guaviare), con valores actuales que superan la cota de desbordamiento. El IDEAM recomienda a la población en general y a las autoridades locales tomen las medidas pertinentes ante los impactos que pueden ocasionar los altos niveles de estos ríos.

#### NIVELES ALTOS EN EL RÍO INIRIDA

Se mantiene esta alerta dado que continúan altos los niveles del río Inírida, los cuales han alcanzado las cotas críticas de afectación de los sectores ribereños más bajos del municipio de Puerto Inírida. El IDEAM recomienda a la población en general y a las autoridades locales tomen las medidas pertinentes ante los impactos que pueden ocasionar los ascensos paulatinos del nivel del río.

#### NIVELES ALTOS EN EL RIO META Y CRECIENTES SÚBITAS EN AFLUENTES

Como consecuencia de las lluvias intensas en los últimos días sobre sectores de la cuenca, el nivel del río Meta se mantiene en estados altos especialmente para los sectores más bajos del municipio de Puerto López. El IDEAM mantiene el llamado de atención para que pobladores ribereños se mantengan muy atentos al comportamiento de los niveles tanto del río Meta como de sus principales afluentes tales como los ríos Guayuriba, Guacavia, Humea y en especial en el río Guatiquía, entre otros.

**ALERTA ROJA**

## REGIÓN ORINOQUIA

### SITIOS PARA LOS CUALES SE GENERA LA ALERTA

#### NIVELES ALTOS EN EL RÍO ORINOCO

Permanecen altos los niveles del río Orinoco en inmediaciones de los municipios de Puerto Carreño (Vichada), con valores actuales que superan la cota de desbordamiento de los sectores más bajos. El IDEAM recomienda a los pobladores ribereños y autoridades locales tomen las medidas pertinentes ante los impactos que puedan ocasionar los incrementos del nivel del río en especial por los aportes de los ríos Arauca y Meta.

**ALERTA NARANJA**

# ALERTAS POR NIVELES DE LOS RÍOS

## REGIÓN ANDINA

### SITIOS PARA LOS CUALES SE GENERA LA ALERTA

#### ALERTA AMARILLA

#### INCREMENTO DE NIVELES EN EL RÍO BOGOTÁ

Se genera alerta amarilla debido al incremento de niveles que se registra en la cuenca alta del río Bogotá así como a la altura de la estación Independencia dadas las lluvias de carácter fuerte durante el día de ayer. El IDEAM recomienda las autoridades locales y a la población en general mantener vigilancia sobre los niveles del río y tomar las medidas pertinentes ante posibles incrementos súbitos.

#### EMBALSE DE CHIVOR

Según comunicado de la hidroeléctrica Chivor a las 00:30 de hoy se genera la alerta amarilla para el embalse La Esmeralda, el cuál presenta un porcentaje de volumen útil del 65.04%.; los ríos Garagoa y Somondoco presentan incremento en su nivel en las últimas horas los cuales son afluentes al embalse.

## REGIÓN CARIBE

### SITIOS PARA LOS CUALES SE GENERA LA ALERTA

#### ALERTA AMARILLA

#### NIVELES ALTOS EN EL RIO SAN JORGE

Se mantiene alerta amarilla para el río San Jorge a la altura de la estación Montelíbano debido a la reactivación las precipitaciones de carácter fuerte durante las últimas horas. El IDEAM recomienda a las autoridades locales de Gestión del Riesgo y pobladores ribereños, especialmente de los sectores más bajos de municipios como Montelíbano, Puerto Córdoba y Ayapel en el departamento de Córdoba, efectuar seguimiento al comportamiento de los niveles del río San Jorge.

# ALERTAS POR AMENAZAS DE INCENDIOS DE LA COBERTURA VEGETAL

**ALERTA ROJA:**

Amenaza Alta o muy alta de ocurrencia de incendios de la cobertura vegetal en zonas de bosques, cultivos y pastos, localizados en los siguientes municipios y sectores aledaños:

**ALERTA NARANJA:**

Amenaza moderada de ocurrencia de incendios de la cobertura vegetal en zonas de bosques, cultivos y pastos, localizados en los siguientes municipios y sectores aledaños:

## REGIÓN CARIBE

### SITIOS PARA LOS CUALES SE GENERA LA ALERTA

**ALERTA ROJA**

**ATLÁNTICO:** Barranquilla, Luruaco, Puerto Colombia, Sabanalarga y Tubará.

**CESAR:** Agustín Codazzi, Astrea, Becerrill, Bosconia, La Paz, Pueblo Bello, San Diego, Valledupar.

**LA GUAJIRA:** Albania, Barrancas, Dibulla, El Molino, Maicao, Manaure, Riohacha, Uribia, Urumita, Villanueva.

## REGIÓN CARIBE

### SITIOS PARA LOS CUALES SE GENERA LA ALERTA

**ALERTA NARANJA**

**CESAR:** Chiriguana, La Jagua de Ibirico.

**MAGDALENA:** Algarrobo, Fundación

*Especial atención en los Parques Nacionales Naturales Macuira y Sierra Nevada de Santa Marta.*



# ALERTAS POR AMENAZAS DE INCENDIOS DE LA COBERTURA VEGETAL

**ALERTA ROJA:**

Amenaza Alta o muy alta de ocurrencia de incendios de la cobertura vegetal en zonas de bosques, cultivos y pastos, localizados en los siguientes municipios y sectores aledaños:

**ALERTA NARANJA:**

Amenaza moderada de ocurrencia de incendios de la cobertura vegetal en zonas de bosques, cultivos y pastos, localizados en los siguientes municipios y sectores aledaños:

## REGIÓN ANDINA

### SITIOS PARA LOS CUALES SE GENERA LA ALERTA

**ALERTA ROJA**

**NARIÑO:** Arboleda (Berruecos), Belén, Buesaco, Chachaguí, Consacá, El Peñol, El Tambo, Guaitarilla, Imués, La Cruz, La Florida, La Llanada, Linares, Los Andes (Sotomayor), Nariño, Pasto, Samaniego, San Lorenzo, San Pedro De Cartago (Cartago), Santa Cruz (Guachavés), Tangua, Túquerres, Yacuanquer.  
**NORTE DE SANTANDER:** Ábrego, La Playa y Ocaña.

## REGIÓN ANDINA

### SITIOS PARA LOS CUALES SE GENERA LA ALERTA

**ALERTA NARANJA**

**ANTIOQUIA:** Puerto Berrío, Yondó (Casabe).  
**CAUCA:** Bolívar, Mercaderes, La Sierra.  
**CUNDINAMARCA:** Chaguani, Jerusalén, Puerto Salgar, Útica.  
**HUILA:** Agrado, Neiva, Tello.  
**NARIÑO:** Cuaspud (Carlosama), Cumbal, Guachucal, San Bernardo, Sandoná, Sapuyes, Taminango.

*Especial atención en el Parques Nacional Natural Galeras.*

# ALERTAS POR AMENAZAS DE DESLIZAMIENTO

## ALERTA ROJA:

Amenaza alta a muy alta por deslizamientos de tierra detonados por lluvias, localizados en los siguientes municipios:

## ALERTA NARANJA:

Amenaza moderada por deslizamientos de tierra detonados por lluvias, localizados en los siguientes municipios:

REGIÓN ANDINA	
SITIOS PARA LOS CUALES SE GENERA LA ALERTA	
ALERTA ROJA	<b>NORTE DE SANTANDER:</b> Chitagá y Toledo.
	<b>BOYACÁ:</b> Campohermoso, Páez y San Luis de Gaceno.

REGIÓN ANDINA	
SITIOS PARA LOS CUALES SE GENERA LA ALERTA	
ALERTA NARANJA	<b>BOYACÁ:</b> . Chivor, Cubará y Macanal.
	<b>CUNDINAMARCA:</b> Guayabetal, Gutiérrez, Medina, Paratebueno, Quetame y Ubalá.
	<b>SANTANDER:</b> Chima, Contratación, Guadalupe, Oiba, Suaita y Santa Helena del Opón.

REGIÓN PACÍFICA	
SITIOS PARA LOS CUALES SE GENERA LA ALERTA	
ALERTA NARANJA	<b>CAUCA:</b> López, Piamonte y Timbiquí.
	<b>CHOCÓ:</b> Alto Baudó (Pie de Pato), Atrato (Yuto), Bagadó, Bahía Solano (Mutis), Bojayá (Bellavista), Cértegui, Condoto, Lloró, Medio San Juan (Andagoya), Nuquí y Tadó.
	<b>NARIÑO:</b> Córdoba, Francisco Pizarro (Salahonda), Mosquera, Olaya Herrera (Bocas de Satinga), Puerres, Roberto Payán (San José), Santa Bárbara (Iscuandé) y Tumaco.

# ALERTAS POR AMENAZAS DE DESLIZAMIENTO

**ALERTA ROJA:**

Amenaza alta a muy alta por deslizamientos de tierra detonados por lluvias, localizados en los siguientes municipios:

**ALERTA NARANJA:**

Amenaza moderada por deslizamientos de tierra detonados por lluvias, localizados en los siguientes municipios:

## REGIÓN ORINOQUÍA

### SITIOS PARA LOS CUALES SE GENERA LA ALERTA

**ALERTA ROJA**

**CASANARE:** Sabanalarga  
**META:** Cubarral

## REGIÓN ORINOQUÍA

### SITIOS PARA LOS CUALES SE GENERA LA ALERTA

**ALERTA NARANJA**

**META:** Acacias, Cumaral, El Calvario, El Castillo, El Dorado, Guamal, La Macarena, Lejanías, Mesetas, Restrepo, San Juan de Arama, San Juanito, Uribe, Villavicencio y Vistahermosa.  
**CASANARE:** Chámeza, Monterrey y Tauramena

## REGIÓN AMAZONIA

### SITIOS PARA LOS CUALES SE GENERA LA ALERTA

**ALERTA ROJA**

**PUTUMAYO:** San Francisco

## REGIÓN AMAZONÍA

### SITIOS PARA LOS CUALES SE GENERA LA ALERTA

**ALERTA NARANJA**

**CAQUETÁ:** Florencia  
**PUTUMAYO:** Mocoa, Santiago y Villagarzón.



# ALERTAS METEOMARINA

## MAR CARIBE

### SITIOS PARA LOS CUALES SE GENERA LA ALERTA

**ALERTA ROJA**

**POR VIENTO Y OLEAJE**

En gran parte del área marítima incluyendo el Archipiélago de San Andrés, Providencia y Santa Catalina, se estiman condiciones adversas por incremento en la intensidad del viento y en la altura del oleaje; los vientos tendrán velocidades de 25 a 35 nudos (37 km/h - 54 km/h) y con posibilidad de ráfagas mayores, generando alturas del oleaje que oscilan entre los 2,0 a 4.0 metros. Por esta razón, se recomienda a los usuarios de pequeñas embarcaciones consultar con las Capitanías de puerto antes de zarpar.

**ALERTA AMARILLA**

**POR PLEAMAR**

Hasta el día de mañana 8 de julio del presente año, se espera una de las pleamares más significativas del mes, asociada con la marea astronómica en el litoral Caribe nacional, por lo que se sugiere a habitantes costeros estar atentos a la evolución del fenómeno.

## OCÉANO PACÍFICO

### SITIOS PARA LOS CUALES SE GENERA LA ALERTA

**ALERTA AMARILLA**

**POR PLEAMAR**

Hasta el día de mañana 8 de julio del presente año, se espera una de las pleamares más significativas del mes en el litoral Pacífico colombiano, asociada con la marea astronómica, por lo que se sugiere a habitantes costeros estar atentos a la evolución del fenómeno.

°C: grados Celsius

m: metros

mm: milímetros

msnm: metros sobre nivel del mar

Km/h: kilómetros por hora

HLC: hora local colombiana

GOES: Geostationary Operational Environmental Satellites (Satélite Geoestacionario Operacional Ambiental).

GOES-13 es el designado GOES-Este, localizado en 75° W sobre el ecuador geográfico.

PNN: Parque Nacional Natural

SFF: Santuario de Fauna y Flora



**ALERTA ROJA. PARA TOMAR ACCIÓN** Advierte a los sistemas de prevención y atención de desastres sobre la amenaza que puede ocasionar un fenómeno con efectos adversos sobre la población, el cual requiere la atención inmediata por parte de la población y de los cuerpos de atención y socorro. Se emite una alerta sólo cuando la identificación de un evento extraordinario indique la probabilidad de amenaza inminente y cuando la gravedad del fenómeno implique la movilización de personas y equipos, interrumpiendo el normal desarrollo de sus actividades cotidianas.



**ALERTA NARANJA. PARA PREPARARSE** Indica la presencia de un fenómeno. No implica amenaza inmediata y como tanto es catalogado como un mensaje para informarse y prepararse. El aviso implica vigilancia continua ya que las condiciones son propicias para el desarrollo de un fenómeno, sin que se requiera permanecer alerta.



**ALERTA AMARILLA. PARA INFORMARSE** Es un mensaje oficial por el cual se difunde información. Por lo regular se refiere a eventos observados, reportados o registrados y puede contener algunos elementos de pronóstico a manera de orientación. Por sus características pretéritas y futuras difiere del aviso y de la alerta, y por lo general no está encaminado a alertar sino a informar.

**CONDICIONES NORMALES** Indica que no existe ninguna clase de alerta para la región o zona mencionada.

**OMAR FRANCO** | Director General

**CHRISTIAN EUSCÁTEGUI** | Jefe Oficina del Servicio de Pronósticos y Alertas

Profesionales de Turno:

Nelsy VERDUGO, Viviana CHIVATÁ, Sonia BERMÚDEZ, Diego SUÁREZ, Alejandro URIBE, Mauricio TORRES, Laura MACÍAS y Alberto PARDO.

<http://www.ideam.gov.co>

Correos electrónicos: [servicio@ideam.gov.co](mailto:servicio@ideam.gov.co), [alertas@ideam.gov.co](mailto:alertas@ideam.gov.co)

Calle 25D # 96B - 70, Piso 3. Bogotá, D.C., Colombia.

Teléfono: 3075625 Ext. 1334-1336.

Síguenos en:

