

INFORME TÉCNICO

DIARIO N° 186

El IDEAM comunica al Sistema Nacional de Gestión del Riesgo (SNGR) y al Sistema Nacional Ambiental (SINA).

Bogotá D. C., lunes 04 de julio de 2016.

Hora de actualización:
12:38 p. m. HLC



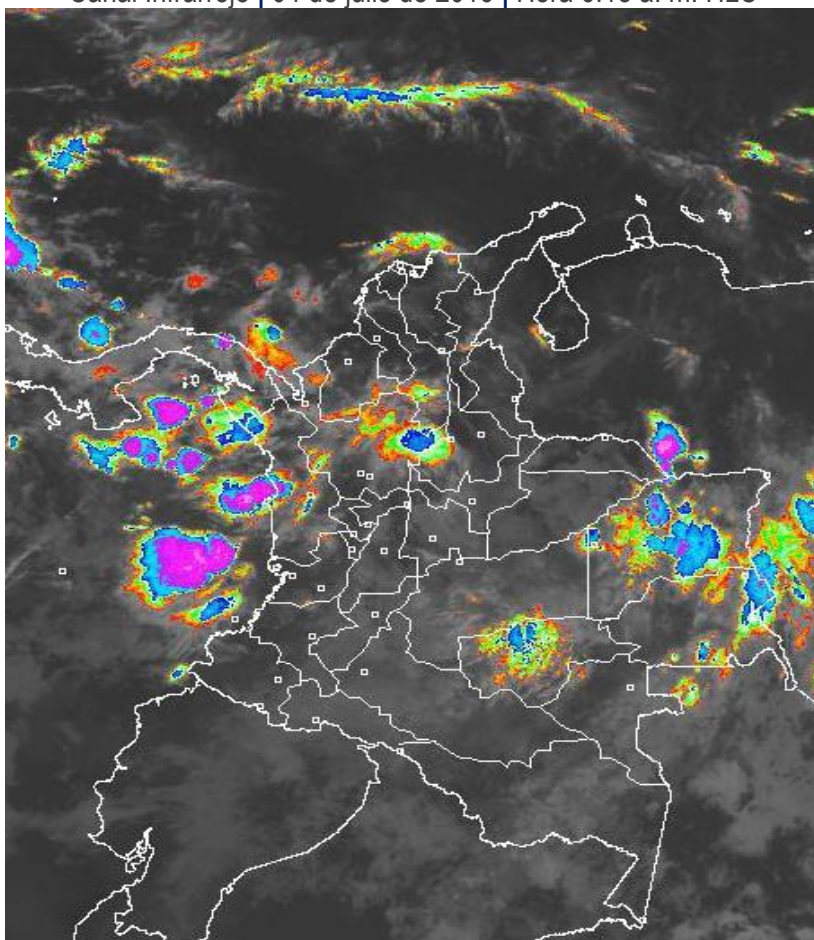
CONDICIONES HIDROMETEOROLÓGICAS ACTUALES

Desde la madrugada se ha notado una considerable disminución de la nubosidad en el país como consecuencia del desplazamiento de la onda tropical hacia Centroamérica, excepto en la Orinoquia y Amazonia donde avanzan otros conglomerados nubosos que para la tarde y noche de hoy podrán aumentar las lluvias en estas regiones incluido el oriente de la Andina.

El pronóstico para los siguientes días anticipa precipitaciones que mantendrán la amenaza por deslizamientos de tierra en algunos sectores, especialmente de alta pendiente.

IMAGEN SATELITAL

Canal Infrarrojo | 04 de julio de 2016 | Hora 6:15 a. m. HLC



Consulte todos los días el pronóstico del tiempo y las alertas hidrometeorológicas vigentes del IDEAM, en un formato de calidad. Alrededor de las 7:30 a. m. está a disposición del público en www.ideam.gov.co.

Se puede ver también en dispositivos móviles **AQUÍ**



LO MÁS DESTACADO

ALERTA ROJA
 PARA TOMAR ACCIÓN

ALERTA NARANJA
 PARA PREPARARSE

ALERTA AMARILLA
 PARA INFORMARSE

LLUVIAS

- Moderado descenso de las precipitaciones en las últimas 24 horas; éstas se concentraron principalmente en las regiones Andina y Orinoquia, igualmente que en sectores aislados de las regiones Amazonica, Pacífica y Caribe. El mayor volumen se registró en el municipio de **Puerto Rico (Meta), con 98.0 mm.**

ALERTA ROJA

- Región Orinoquia: por incremento importante de los niveles del río Meta y sus principales afluentes en el piedemonte llanero. Igualmente para los ríos Casanare, Orinoco, Guaviare e Inírida..
- Región Caribe: por incrementos importantes, con algunas zonas anegadas, en la cuenca media y baja del río San Jorge.
- Por amenaza alta de deslizamientos de tierra detonados por lluvias, en sectores inestables o de alta pendiente, localizados en algunos municipios de las regiones Andina y Amazonía.
- Por alta posibilidad de incendios de la cobertura vegetal en municipios de las regiones Caribe y Andina.
- Por amenaza alta de deslizamientos de tierra detonados por lluvias, en sectores inestables o de alta pendiente, localizados en varios municipios de la región Andina.

ALERTA NARANJA

- Por incrementos moderados de varios afluentes a los ríos Meta y Guaviare, especialmente en sus cuencas media y baja.
- Por amenaza moderada de deslizamientos de tierra detonados por lluvias, en sectores inestables o de alta pendiente, localizados en varios municipios de las regiones Andina, Caribe, Pacífica, Orinoquia y Amazonía.
- Por moderada posibilidad de incendios de la cobertura vegetal en municipios de las regiones Caribe y Andina.
- Por oleaje y viento en el mar Caribe colombiano.

ALERTA AMARILLA

- Región Caribe: por niveles altos del río Atrato.
- Región Pacífica: por niveles altos del río San Juan.
- Región Andina: por niveles con tendencia al ascenso en zonas de alta montaña en Antioquia.
- Por pleamar en el Océano Pacífico, e igualmente en el mar Caribe colombiano.
- Por tiempo lluvioso en el Océano Pacífico.

PRONÓSTICO CONDICIONES METEOROLÓGICAS ESPECIALES

ÁREA DEL VOLCÁN GALERAS

Cielo parcialmente nublado con predominio de tiempo seco.

El SERVICIO GEOLÓGICO COLOMBIANO reporta en nivel AMARILLO (III): CAMBIOS EN EL COMPORTAMIENTO DE LA ACTIVIDAD VOLCÁNICA. Lat: 1.55 Lon: - 77.37

ELEVACIÓN (pies)	DIRECCIÓN	VELOCIDAD	
		NUDOS	Km/h
10,000	SURESTE	0 - 5	0 - 9
18,000	NORESTE	15 - 20	27 - 36
24,000	NORESTE	15 - 20	27 - 36
30,000	NORESTE	10 - 15	18 - 27

ÁREA DEL VOLCÁN NEVADO DEL HUILA

En la mañana y hasta entrada la tarde prevalecerán las condiciones secas, luego se advierten precipitaciones ligeras y dispersas.

El SERVICIO GEOLÓGICO COLOMBIANO reporta en nivel AMARILLO (III): CAMBIOS EN EL COMPORTAMIENTO DE LA ACTIVIDAD VOLCÁNICA. Lat: 2.92 Lon: -76.05

ELEVACIÓN (pies)	DIRECCIÓN	VELOCIDAD	
		NUDOS	Km/h
10,000	SURESTE	0 - 5	0 - 9
18,000	NORESTE	15 - 20	27 - 36
24,000	NORESTE	15 - 20	27 - 36
30,000	NORESTE	10 - 15	18 - 27

ÁREA DEL VOLCÁN CERRO MACHÍN

Cielo parcialmente cubierto con tiempo seco durante la jornada.

El SERVICIO GEOLÓGICO COLOMBIANO reporta en nivel AMARILLO (III): CAMBIOS EN EL COMPORTAMIENTO DE LA ACTIVIDAD VOLCÁNICA. Lat: 4.80 Lon: -75.62

ELEVACIÓN (pies)	DIRECCIÓN	VELOCIDAD	
		NUDOS	Km/h
10,000	SURESTE	0 - 5	0 - 9
18,000	ESTE	15 - 20	27 - 36
24,000	NORESTE	10 - 15	18 - 27
30,000	NORESTE	10 - 15	18 - 27

ÁREA DEL VOLCÁN NEVADO DEL RUIZ

Nubosidad variada con predominio de condiciones secas a lo largo de la jornada.

El SERVICIO GEOLÓGICO COLOMBIANO reporta en nivel AMARILLO (III): CAMBIOS EN EL COMPORTAMIENTO DE LA ACTIVIDAD VOLCÁNICA. Lat: 4.89 Lon: -75.32

ELEVACIÓN (pies)	DIRECCIÓN	VELOCIDAD	
		NUDOS	Km/h
10,000	SURESTE	5 - 10	9 - 18
18,000	ESTE	15 - 20	27 - 36
24,000	NORESTE	10 - 15	18 - 27
30,000	NORTE	10 - 15	18 - 27

ÁREA DEL COMPLEJO VOLCÁNICO CHILES-CERRO NEGRO DE

Cielo entre parcialmente nublado y nublado con precipitaciones intermitentes durante la jornada.

El SERVICIO GEOLÓGICO COLOMBIANO reporta en nivel AMARILLO (III): CAMBIOS EN EL COMPORTAMIENTO DE LA ACTIVIDAD VOLCÁNICA. Lat: 0.81-Lon:77.93 Lat: 0.76 Lon:-77.95

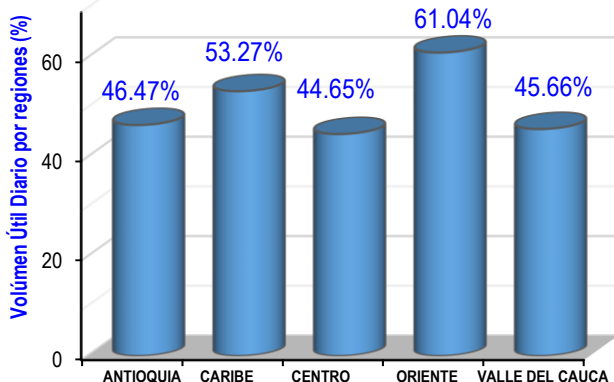
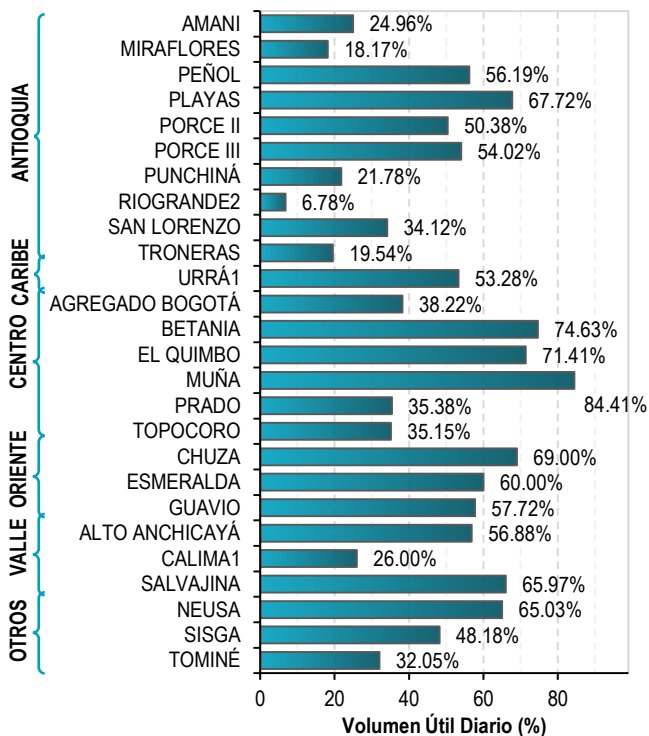
ELEVACIÓN (pies)	DIRECCIÓN	VELOCIDAD	
		NUDOS	Km/h
10,000	SURESTE	0 - 5	0 - 9
18,000	ESTE	20 - 25	36 - 45
24,000	NORESTE	15 - 20	27 - 36
30,000	NORESTE	10 - 15	18 - 27

ESTADO DE LOS EMBALSES

A continuación se relaciona el volumen útil diario de los principales embalses del país (expresado en porcentaje), de acuerdo con la información reportada por XM S.A. E.S.P en la siguiente dirección electrónica:

<http://ido.xm.com.co/ido/SitePages/hidrologia.aspx?q=reservas>

VOLUMEN ÚTIL DIARIO EN LOS PRINCIPALES EMBALSES DEL PAÍS



Para estar informado diariamente de lo que pasa con el **pronóstico del tiempo y las alertas.**

Síguenos en Twitter
 @IDEAMColombia



PRECIPITACIONES

A continuación se relacionan los municipios donde en las últimas 24 horas se registraron precipitaciones iguales o superiores a 20.0 mm.

DEPARTAMENTO	MUNICIPIO
ANTIOQUIA	Barbosa (38.0), Alejandría (36.8), Concepción (33.0), Carepa (27.5).
BOYACÁ	San Luis de Gaceno (29.5).
CAQUETÁ	Solano (37.4).
CASANARE	Villanueva (56.0), Orocué (36.0), Aguazul (24.0), Yopal (20.6), Sabanalarga (22.0).
CAUCA	López de Micay (28.0), Cajibío (28.0).
CESAR	La Gloria (25.0).
CÓRDOBA	Tierralta (25.2).
CUNDINAMARCA	Ubalá (37.0), Paratebueno (35.0), Gachalá (24.0)..
CHOCÓ	Quibdó (42.8), Lloró (35.8).
GUAINÍA	Puerto Inírida (27.0).
META	Puerto Rico (98.0) , Vistahermosa (90.0), El Calvario (37.0), San Martín (28.0), Cubarral (27.0), Guamal (26.0), Cumaral (25.0), San Juan de Arama (21.0).
NARIÑO	Francisco Pizarro (28.0), Barbacoas (37.9).
PUTUMAYO	Puerto Leguizamó (30.4).
RISARALDA	Pereira (23.3).
SANTANDER	Puerto Parra (33.0).
SUCRE	Majagual (30.0), San Benito Abad (26.0), Tolú (23.0).
VALLE DEL CAUCA	Candelaria (30.0).
VICHADA	Cumaribo (21.0).

Para estar informado diariamente de lo que pasa con el **pronóstico del tiempo y las alertas.**

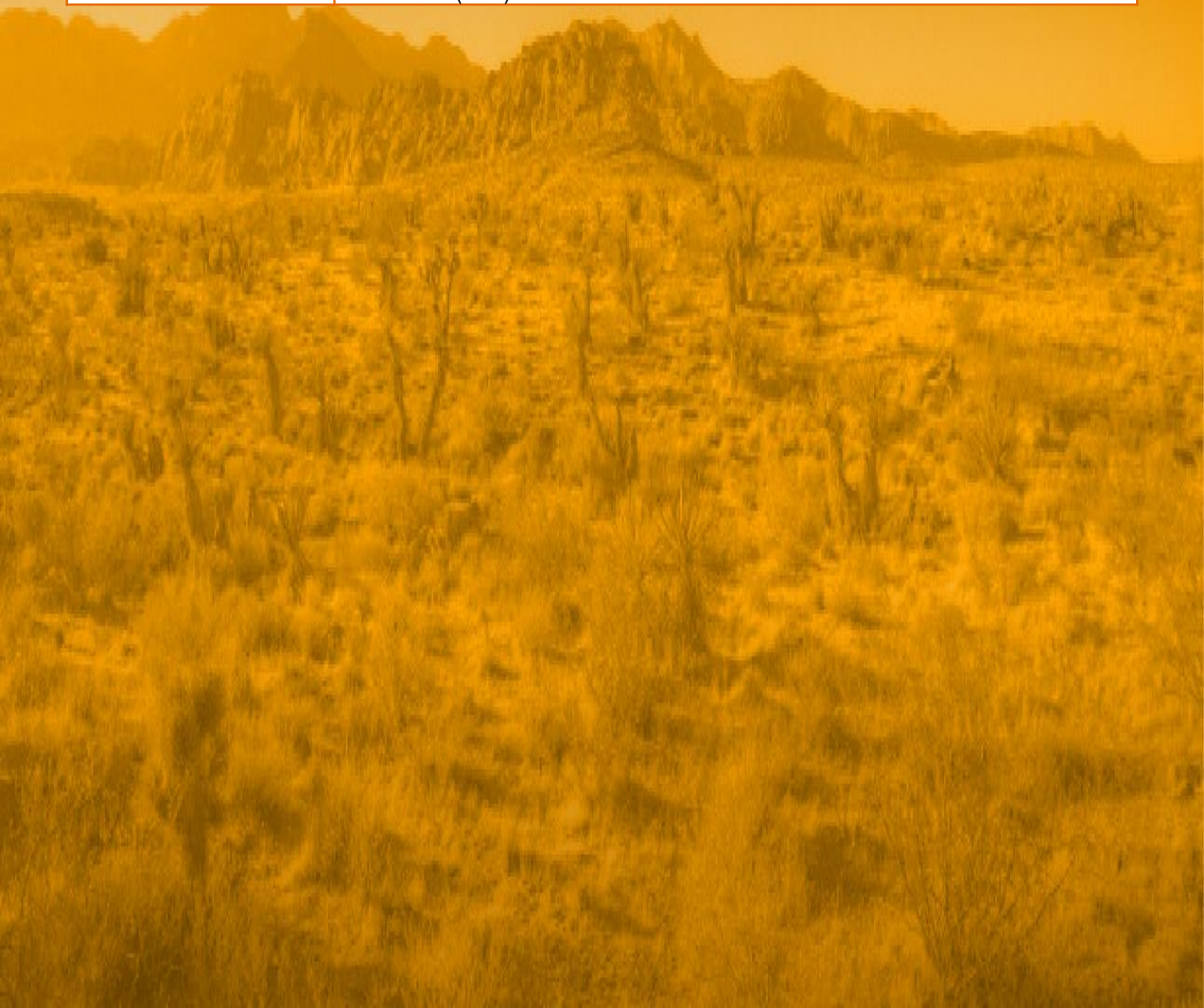
Síguenos en Twitter
@IDEAMColombia



TEMPERATURAS MÁXIMAS

A continuación se relacionan los municipios donde en las últimas 24 horas se registraron temperaturas iguales o superiores a 36.0 °C.

DEPARTAMENTO	MUNICIPIO
BOLÍVAR	María La Baja (37.7), El Guamo (36.0).
CESAR	Valledupar (39.8), Codazzi (36.6).
CUNDINAMARCA	Jerusalén (35.6), Puerto Salgar (35.0).
LA GUAJIRA	Urumita (38.6), Manaure (38.2), Riohacha (36.4)
SANTANDER	Puerto Parra (36.4), El Carmen (25.2).
TOLIMA	Ambalema (36.2).



PRONÓSTICO METEOROLÓGICO

Lunes 04 y martes 05 de julio de 2016



REGIÓN	PRONÓSTICO
SABANA DE BOGOTÁ	<p>LUNES. En la mañana cielo parcialmente nublado con tiempo seco. En horas de la tarde predominio de condiciones secas en la mayor parte del área, excepto en el suroriente donde se advierten lloviznas dispersas. En la noche no se descartan lloviznas en el oriente y sur, en el resto del área predominio de tiempo seco.</p> <p>MARTES. Cielo mayormente cubierto con precipitaciones ligeras a diferentes horas en sectores del norte, oriente y sur de la ciudad y de la sabana, en el resto del área prevalecerán las condiciones secas.</p>
CARIBE	<p>LUNES. En horas de la mañana cielo entre despejado y parcialmente cubierto con predominio de condiciones secas. En la tarde prevalecerá el tiempo seco en gran parte de la región, salvo en sectores del sur de Urabá, Córdoba, Sucre y Bolívar donde se pronostican lluvias, acompañadas en algunos casos de tormentas eléctricas. En horas de la noche predominio de condiciones secas, excepto en áreas del Urabá, Córdoba, sur de Bolívar y norte de Cesar y Magdalena donde se estiman precipitaciones, acompañadas en algunos casos de actividad eléctrica.</p> <p>MARTES. En la mayor parte de la región se prevén condiciones secas, salvo en áreas del Urabá, Córdoba, Sucre y sur de Bolívar donde se advierten precipitaciones en la madrugada y primeras horas de la mañana y luego desde mediados de la tarde en adelante con posibilidad en algunos casos de descargas eléctricas.</p>
ARCHIPIÉLAGO DE SAN ANDRÉS, PROVIDENCIA Y SANTA CATALINA	<p>LUNES. En la mañana cielo mayormente cubierto con predominio de condiciones secas. En horas de la tarde prevalecerán las condiciones nubosas en el área con precipitaciones a diferentes horas, inclusive no se descarta actividad eléctrica. En la noche cielo mayormente nublado con lluvias intermitentes y probabilidad de tormentas eléctricas.</p> <p>MARTES. Cielo entre parcialmente cubierto y cubierto con lluvias dispersas en el área, inclusive no se descarta actividad eléctrica.</p>
MAR CARIBE	<p>LUNES. Cielo entre parcialmente cubierto y cubierto con precipitaciones a mediados de la tarde y durante la noche en el occidente del mar Caribe colombiano, incluida el área de San Andrés, Providencia y Santa Catalina y zonas próximas al litoral del Urabá. Posibles tormentas eléctricas.</p> <p>MARTES. Cielo entre parcialmente nublado y nublado con predominio de tiempo seco, excepto en sectores del occidente del área marítima colombiana donde se pronostican lluvias a diferentes horas, inclusive no se descarta actividad eléctrica.</p>
ANDINA	<p>LUNES. En horas de la mañana prevalecerán las condiciones secas en la mayor parte de la región, excepto en algunos sectores de Antioquia donde se estiman precipitaciones ligeras y dispersas. En la tarde se pronostica tiempo seco, salvo en áreas de Antioquia, sur y oriente de Santander, sur de Norte de Santander y oriente de Boyacá y Cundinamarca donde se prevén lluvias de variada intensidad. No se descartan tormentas eléctricas. En horas de la noche se advierten nubes densas en la región con precipitaciones entre ligeras y moderadas en sectores de Antioquia, Santander, Norte de Santander, Boyacá, Cundinamarca, Risaralda, Caldas, Cauca, Nariño y sur de Huila. Posibilidad de descargas eléctricas.</p> <p>MARTES. En la región se prevé abundante nubosidad con lluvias a diferentes horas en Antioquia, Santander, Norte de Santander, oriente de Boyacá y norte y oriente de Cundinamarca. En sectores de Risaralda, Caldas, Quindío, Valle del Cauca, norte de Tolima y sur de Huila se estiman precipitaciones por la tarde y noche, luego de una mañana seca.</p>

Planeando tu día? Descarga YA y conoce...



Consúltalo a diario y únete a la Cultura del Pronóstico del IDEAM

Disponible para

PRONÓSTICO METEOROLÓGICO

Lunes 04 y martes 05 de julio de 2016



REGIÓN	PRONÓSTICO
INSULAR PACÍFICA	<p>LUNES. En Gorgona se esperan condiciones nubosas durante la jornada con precipitaciones a diferentes horas. En Malpelo se pronostican lloviznas después del mediodía y por la noche, luego de una mañana seca.</p> <p>MARTES. En Gorgona son previstas lluvias intermitentes, acompañadas inclusive de actividad eléctrica. En Malpelo se estiman precipitaciones a mediados de la tarde y por la noche.</p>
PACÍFICA	<p>LUNES. En la mañana prevalecerán las condiciones secas en la mayor parte de la región, salvo en sectores del centro y norte de Chocó donde se prevén lluvias de variada intensidad. En horas de la tarde se advierten nubes densas en la región con precipitaciones entre ligeras y moderadas en áreas de Chocó, Valle del Cauca, Cauca y noroccidente de Nariño, acompañadas en algunos casos de tormentas eléctricas. En la noche cielo mayormente cubierto a lo largo de la región con precipitaciones especialmente en Chocó, noroccidente de Valle del Cauca, suroccidente de Cauca y Nariño, acompañadas de actividad eléctrica.</p> <p>MARTES. En la región esperen abundante nubosidad con lluvias en la madrugada y hasta entrada la mañana y luego al atardecer y por la noche en Chocó, Valle del Cauca, Cauca y noroccidente de Nariño. Probabilidad de actividad eléctrica.</p>
OCÉANO PACÍFICO	<p>LUNES. Cielo mayormente cubierto con lluvias a diferentes horas particularmente en áreas del centro y norte del Pacífico nacional, inclusive no se descarta actividad eléctrica.</p> <p>MARTES. En amplios sectores del centro y norte del área oceánica se prevén lluvias con probabilidad de tormentas eléctricas en algunos casos, en el resto del área oceánica predominio de tiempo seco.</p>
ORINOQUIA	<p>LUNES. En horas de la mañana se prevén lluvias con posibilidad de descargas eléctricas dispersas en el oriente de Arauca, Casanare y Meta y en Vichada. En la tarde cielo mayormente cubierto con precipitaciones en amplios sectores de Arauca, Casanare, Vichada y norte y oriente del Meta. No se descarta actividad eléctrica. En horas de la noche prevalecerán las condiciones nubosas en la región con lluvias en Arauca, Casanare, Vichada y norte y oriente del Meta. Posibilidad de descargas eléctricas.</p> <p>MARTES. Durante la jornada se prevé abundante nubosidad con precipitaciones intermitentes en Arauca; occidente de Casanare y Meta y Vichada, las lluvias de mayor consideración previstas en la tarde y noche. Probables descargas eléctricas.</p>
AMAZONIA	<p>LUNES. En la mañana se advierten condiciones secas, con excepción de áreas localizadas en Guainía, Guaviare, Vaupés y centro de Amazonas donde se estiman precipitaciones entre ligeras a moderadas. En horas de la tarde se pronostican condiciones nubosas con lluvias particularmente en Guainía, Vaupés, Amazonas y oriente de Guaviare, en el resto de la región persistirán las condiciones secas. En la noche nubosidad variada con lluvias y tormentas eléctricas en sectores de Guainía, Vaupés, Amazonas, Guaviare y oriente de Caquetá, en el resto tiempo seco.</p> <p>MARTES. Cielo entre parcialmente nublado y nublado con precipitaciones a diferentes horas en Vaupés, Amazonas, Guainía y oriente de Caquetá y Guaviare, en el resto de la región prevalecerán las condiciones secas. No se descarta actividad eléctrica.</p>

Planeando tu día? Descarga YA y conoce...

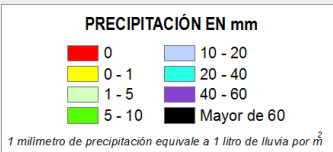
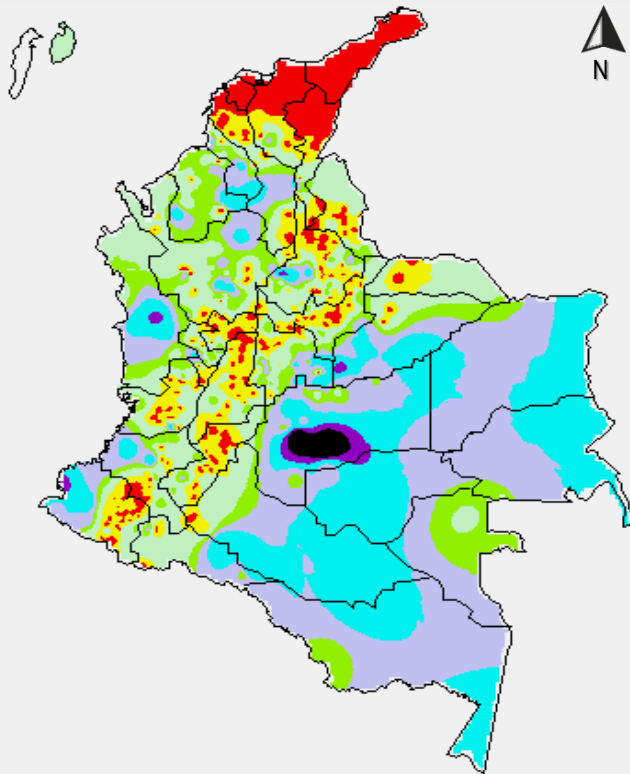


Consúltalo a diario y únete a la Cultura del Pronóstico del IDEAM

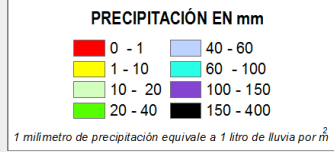
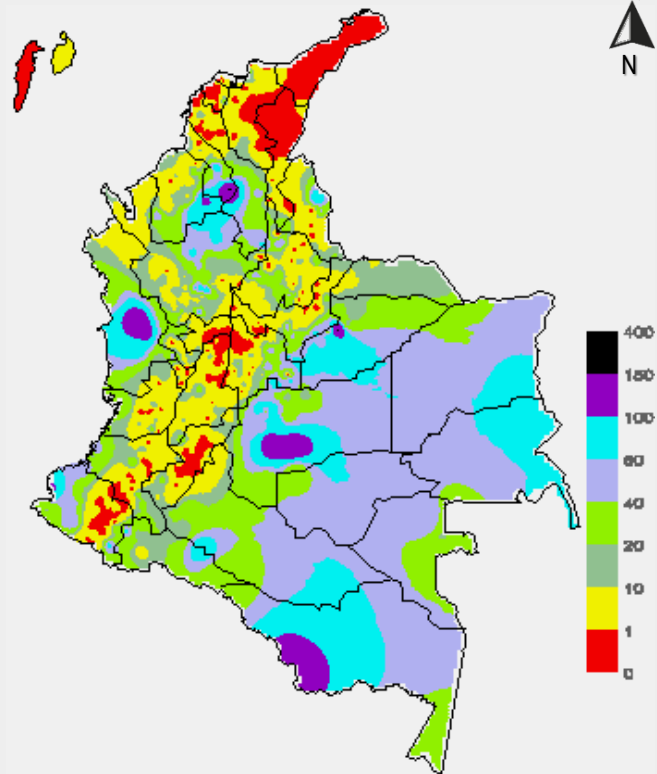
Disponible para

MAPAS DE PRECIPITACIÓN

Precipitación diaria: desde las 7:00 a. m. del día domingo 03 de julio hasta las 7:00 a. m. del día lunes 04 de julio de 2016.



Precipitación de los últimos 3 días: desde las 7:00 a. m. del día viernes 01 de julio hasta las 7:00 a. m. del día lunes 04 de julio de 2016.



ALERTAS VIGENTES E INFORMACIÓN ADICIONAL

Para mayor información sobre el pronóstico del estado del tiempo, informes técnicos diarios, comunicados especiales, mapas diarios de temperaturas máximas y mínimas e información diaria de precipitación se sugiere consultar los siguientes enlaces:

- [MAPA DIARIO DE TEMPERATURA MÁXIMA.](#)
- [MAPA DIARIO DE TEMPERATURA MÍNIMA.](#)
- [INFORMACIÓN DIARIA DE PRECIPITACIÓN Y TEMPERATURA DE LOS PRINCIPALES AEROPUERTOS DEL PAÍS.](#)
- [MOAICO MAPAS DE PRECIPITACIÓN DIARIA EN MILÍMETROS.](#)

ALERTAS POR NIVELES DE LOS RÍOS

REGIÓN CARIBE

SITIOS PARA LOS CUALES SE GENERA LA ALERTA

ALERTA ROJA

NIVELES ALTOS EN EL RIO SAN JORGE

Aunque los niveles del cauce principal del río San Jorge a la altura de la estación Montelíbano, tienden al disminuir, todavía están con valores altos y estar afectando los sectores ribereños más bajos en el municipio de Montelíbano. El IDEAM alerta a las autoridades locales de Gestión del Riesgo y pobladores ribereños, especialmente de los sectores más bajos de municipios como Montelíbano y Puerto Córdoba en el departamento de Córdoba, tomen las medidas pertinentes ante los impactos por posibles inundaciones que pudiesen ocasionar los incrementos del nivel. Igualmente, se resalta que el río San Pedro afluente al río San Jorge en la parte alta a la altura del municipio de Puerto Libertador, ha presentado en las últimas horas un comportamiento dentro de un rango estable en los niveles.

REGIÓN CARIBE

SITIOS PARA LOS CUALES SE GENERA LA ALERTA

ALERTA AMARILLA

SE PREVÉ INCREMENTO EN EL NIVEL DEL RÍO ATRATO

Continúa con esta alerta dado que durante los últimos días se han registrado lluvias de variada intensidad sobre sectores de la cuenca del río Atrato, los cuales han generado moderados incrementos en el nivel del cauce principal, monitoreado a la altura del municipio de Quibdó (Chocó), con valores actuales que se encuentran alrededor del promedio histórico de la época. El IDEAM mantiene la recomendación para que pobladores ribereños se mantengan atentos al comportamiento del nivel dado que se prevé se presenten nuevos ascensos, producto de las lluvias registradas durante el transcurso de la noche en la cuenca.

ALERTAS POR NIVELES DE LOS RÍOS

REGIÓN ORINOQUIA

SITIOS PARA LOS CUALES SE GENERA LA ALERTA

ALERTA ROJA

NIVELES ALTOS EN EL RÍO ORINCO

Se eleva a este nivel de Alerta Roja en el río Orinoco en inmediaciones de los municipios de Puerto Carreño (Vichada), con valores actuales que superan la cota de desbordamiento de los sectores más bajos. El IDEAM recomienda a los pobladores ribereños y autoridades locales tomen las medidas pertinentes ante los impactos que ocasionar los incrementos del nivel del río Inírida, especialmente en el municipio de Puerto Inírida.

NIVELES ALTOS EN EL RÍO META Y CASANARE

Igualmente, se eleva a este nivel de Alerta Roja la confluencia de los ríos Meta y Casanare dado que continúan altos los niveles en estos ríos los cuales han alcanzado las cotas críticas de afectación de los sectores ribereños más bajos del municipio de Cravo Norte (Casanare) y Paz de Ariporo), corregimiento de La Hermosa (Casanare). El IDEAM recomienda a la población en general y a las autoridades locales tomen las medidas pertinentes ante los impactos que pueden ocasionar los ascensos paulatinos del nivel del río Inírida, especialmente en el municipio de Puerto Carreño.

REGIÓN ORINOQUIA

SITIOS PARA LOS CUALES SE GENERA LA ALERTA

ALERTA ROJA

NIVELES ALTOS EN EL RÍO GUAVIARE

Continúa con niveles altos en el río Guaviare en inmediaciones de los municipios de San José del Guaviare (Guaviare) y Mapiripán (Meta), con valores actuales que superan la cota de desbordamiento de los sectores más bajos particularmente en el municipio de San José del Guaviare. El IDEAM recomendad a los pobladores ribereños y autoridades locales tomen las medidas pertinentes ante los impactos que ocasionar los incrementos del nivel del río Inírida, especialmente en el municipio de Puerto Inírida.

NIVELES ALTOS EN EL RÍO INIRIDA

Se mantiene esta alerta dado que continúan altos los niveles del río Inírida, los cuales han alcanzado las cotas críticas de afectación de los sectores ribereños más bajos del municipio de Puerto Inírida. El IDEAM recomienda a la población en general y a las autoridades locales tomen las medidas pertinentes ante los impactos que pueden ocasionar los ascensos paulatinos del nivel del río Inírida, especialmente en el municipio de Puerto Inírida.

ALERTAS POR NIVELES DE LOS RÍOS

REGIÓN ORINOQUIA

SITIOS PARA LOS CUALES SE GENERA LA ALERTA

ALERTA NARANJA

NIVELES ALTOS EN EL RIO META Y CRECIENTES SÚBITAS EN LOS PRINCIPALES AFLUENTES DEL PIEDEMONTE LLANERO.

Se mantiene esta alerta dado que como consecuencia de las lluvias intensas en los últimos días sobre sectores de la cuenca, el nivel del cauce principal del río Meta se mantiene en estados altos especialmente para los sectores más bajos del municipio de Puerto López. El IDEAM mantiene el llamado de atención para que pobladores ribereños se mantengan muy atentos al comportamiento de los niveles tanto del río Meta como de sus principales afluentes tales como los ríos Guayuriba, Guacavía, Humea y en especial en el río Guatiquía, entre otros, dado que es probable persistan las precipitaciones en sectores del piedemonte llanero, las cuales podrían generar nuevos incrementos súbitos importantes en los niveles de estos ríos. Adicionalmente, dado que los modelos de pronóstico del estado del tiempo muestran probabilidad que persistan las lluvias sobre sectores de Boyacá y Casanare, se recomienda mantener atento seguimiento a los ríos de estos departamentos destacándose los ríos Cusiana y Cravo Sur, monitoreados altura de los municipios de Pajarito (Boyacá) y Yopal (Casanare), respectivamente.

PROBABILIDAD DE CRECIENTES SÚBITAS EN AFLUENTES DE LA CUENCA DEL RIO GUAVIARE.

Se mantiene la probabilidad de nuevas crecientes súbitas en los principales aportantes a la cuenca del río Guaviare ubicados en sectores del piedemonte llanero como los ríos Guejar, Guayabero y Ariari, dado que los modelos de pronóstico del estado del tiempo muestran probabilidad de persistencia de lluvias sobre sectores de la cuenca alta. El IDEAM hace un llamado de atención especial a las autoridades de Gestión del Riesgo y pobladores ribereños para que mantengan atento seguimiento al comportamiento de los niveles de estos ríos.

ALERTAS POR NIVELES DE LOS RÍOS

REGIÓN ANDINA

SITIOS PARA LOS CUALES SE GENERA LA ALERTA

PROBABILIDAD DE CRECIENTES SÚBITAS EN LOS RÍOS DE ALTA MONTAÑA DEL DEPARTAMENTO DE ANTIOQUIA .

Se mantiene esta alerta dado que se pronostica persistan las lluvias sobre sectores del departamento de Antioquia, las cuales podrían generar incrementos súbitos en ríos de alta pendiente, en especial los ríos San José, Tenche, El Bagre, Nechí, Tarazá, Mulatos y León, entre otros. La recomendación se extiende para las quebradas y principales afluentes al río Cauca, en especial la quebrada La Liboriana y el río San Juan, al suroccidente de Antioquia. El IDEAM recomienda las autoridades locales y a la población en general mantener vigilancia sobre los niveles de estos ríos y tomar las medidas pertinentes ante posibles incrementos súbitos.

ALERTA AMARILLA

REGIÓN PACÍFICA

SITIOS PARA LOS CUALES SE GENERA LA ALERTA

SE PREVÉ UNA CRECIENTE SÚBITA EN EL RÍO SAN JUAN.

Se mantiene esta alerta debido a que se prevé una creciente súbita en el nivel del río San Juan, monitoreado a la altura del municipio de Tadó (Chocó), producto de las lluvias de variada intensidad que se han presentado en la cuenca. El IDEAM recomienda a los pobladores ribereños de sectores bajos estar atentos al comportamiento del nivel del río.

ALERTA AMARILLA

ALERTAS POR AMENAZAS DE INCENDIOS DE LA COBERTURA VEGETAL

ALERTA ROJA:

Amenaza Alta o muy alta de ocurrencia de incendios de la cobertura vegetal en zonas de bosques, cultivos y pastos, localizados en los siguientes municipios y sectores aledaños:

ALERTA NARANJA:

Amenaza moderada de ocurrencia de incendios de la cobertura vegetal en zonas de bosques, cultivos y pastos, localizados en los siguientes municipios y sectores aledaños:

REGIÓN CARIBE	
SITIOS PARA LOS CUALES SE GENERA LA ALERTA	
ALERTA ROJA	ATLÁNTICO: Puerto Colombia y Tubará.
	CESAR: Agustín Codazzi, Astrea, Bosconia, Chimichagua, Chiriguaná, Curumaní, La Jagua de Ibirico, La Paz y Pueblo Bello.
	LA GUAJIRA: Albania, Barrancas, Dibulla, Fonseca, Hato Nuevo, Maicao, Manaure, Riohacha, San Juan del Cesar y Uribia.
	MAGDALENA: Fundación, Plato y San Sebastián de Buenavista.
	SUCRE: Chalán, Colosó y Los Palmitos.

REGIÓN CARIBE	
SITIOS PARA LOS CUALES SE GENERA LA ALERTA	
ALERTA NARANJA	ATLÁNTICO: Barranquilla, Luruaco, Sabanalarga y Santo Tomás.
	BOLÍVAR: El Carmen de Bolívar, Magangué, Santa Rosa, Turbaco y Villanueva.
	CESAR: Becerrill, Pailitas, Rio de Oro, San Diego y Valledupar.
	MAGDALENA: Aracataca, Guamal y Sabanas de San Ángel
	SUCRE: Corozal, Morroa, Ovejas y Tolú.

Especial atención en el Parque Nacional Natural Macuira y Sierra Nevada de Santa Marta.

ALERTAS POR AMENAZAS DE INCENDIOS DE LA COBERTURA VEGETAL

ALERTA ROJA:

Amenaza Alta o muy alta de ocurrencia de incendios de la cobertura vegetal en zonas de bosques, cultivos y pastos, localizados en los siguientes municipios y sectores aledaños:

ALERTA NARANJA:

Amenaza moderada de ocurrencia de incendios de la cobertura vegetal en zonas de bosques, cultivos y pastos, localizados en los siguientes municipios y sectores aledaños:

REGIÓN ANDINA

SITIOS PARA LOS CUALES SE GENERA LA ALERTA

ALERTA ROJA

ANTIOQUIA: Puerto Berrío y Yondó (Casabe).
BOYACÁ: Buenavista, Maripí, Ráquira, y Susacón.
CAUCA: Bolívar, Buenos Aires, Caldono, Mercaderes, Piendamó, Puracé (Coconuco), Silvia y Totoró.
CUNDINAMARCA: Chaguaní, Fúquene, Guaduas, Jerusalén, La Vega, Nocaima, Paima, Puerto Salgar, San Bernardo, San Cayetano, Sasaima, Simijaca, Susa, Útica y Villeta.
HUILA: Baraya, Neiva, Palermo, Tello, Tesalia y Villavieja.
NARIÑO: Arboleda (Berruecos), Belén, Buesaco, Chachaguí, Consacá, El Peñol, El Tambo, Guaitarilla, Imués, La Cruz, La Florida, La Llanada, Linares, Los Andes (Sotomayor), Mallama (Piedrancha), Nariño, Pasto, Samaniego, San Lorenzo, San Pedro de Cartago (Cartago), Sandoná, Santa Cruz (Guachavés), Sapuyes, Taminango, Tangua, Túquerres y Yacuanquer.
NORTE DE SANTANDER: Ábrego, El Carmen, La Playa y Ocaña.
VALLE DEL CAUCA: Candelaria, Ginebra, Jamundí y Vijes.

REGIÓN ANDINA

SITIOS PARA LOS CUALES SE GENERA LA ALERTA

ALERTA NARANJA

ANTIOQUIA: Cañasgordas y Remedios.
BOYACÁ: Caldas, Coper, Muzo y San Miguel de Sema.
CALDAS: Manzanares, Marquetalia, Neira, Pensilvania y Samaná.
CAUCA: Cajibío, Corinto, El Tambo, Guachene, La Sierra, Miranda, Morales, Padilla, Patía (El Bordo), Popayán, Puerto Tejada, Rosas, Sotará (Paispamba), Suárez, Timbío, Toribío y Villa Rica.
CUNDINAMARCA: Carmen de Carupa, Guayabal de Síquima, Pacho, San Francisco, Subachoque, Tocaima, Vergara, Vianí y Villagómez.
HUILA: Agrado, Algeciras, Altamira, Garzón, Gigante, Íquira, La Plata, Paicol, Tarqui, Teruel y Yaguará.
NARIÑO: Colón (Génova) y San Pablo.
NORTE DE SANTANDER: Convención, y Teorama.
QUINDÍO: Circasia, Pijao, Quimbaya y Salento.
RISARALDA: Belén de Umbría y Dosquebradas.
SANTANDER: Cimitarra y Puerto Parra.
TOLIMA: Natagaima, Espinal, Fresno, Guamo, Purificación, Saldaña y San Luis.
VALLE DEL CAUCA: Bolívar, Florida, Pradera y San Pedro.

ALERTAS POR AMENAZAS DE DESLIZAMIENTO

ALERTA ROJA:

Amenaza alta a muy alta por deslizamientos de tierra detonados por lluvias, localizados en los siguientes municipios:

ALERTA NARANJA:

Amenaza moderada por deslizamientos de tierra detonados por lluvias, localizados en los siguientes municipios:

REGIÓN CARIBE

ALERTA NARANJA

SITIOS PARA LOS CUALES SE GENERA LA ALERTA

CESAR: San Alberto.

CÓRDOBA: Buenavista, La Apartada, Montelíbano y Puerto Libertador.

REGIÓN ANDINA

ALERTA ROJA

SITIOS PARA LOS CUALES SE GENERA LA ALERTA

NORTE DE SANTANDER: Toledo.

REGIÓN ANDINA

ALERTA NARANJA

SITIOS PARA LOS CUALES SE GENERA LA ALERTA

ANTIOQUIA: Cáceres y Caucasia

BOYACÁ: Campohermoso, Chivor, Cubará, Labranzagrande, Páez, Paya y San Luis de Gaceno.

CUNDINAMARCA: Ubalá

NORTE DE SANTANDER: Chitaga y La Esperanza.

REGIÓN PACÍFICA

ALERTA NARANJA

SITIOS PARA LOS CUALES SE GENERA LA ALERTA

CAUCA: El Tambo, López, Piamonte y Timbiquí.

CHOCÓ: Atrato (Yuto), Bagadó, Cértegui, Lloró y Quibdó.

NARIÑO: Barbacoas, Córdoba, Francisco Pizarro (Salahonda), Mosquera, Olaya Herrera (Bocas de Satinga), Puerres, Ricaurte, Roberto Payán (San José) y Tumaco.

VALLE DEL CAUCA: Buenaventura

ALERTAS POR AMENAZAS DE DESLIZAMIENTO

ALERTA ROJA:

Amenaza alta a muy alta por deslizamientos de tierra detonados por lluvias, localizados en los siguientes municipios:

ALERTA NARANJA:

Amenaza moderada por deslizamientos de tierra detonados por lluvias, localizados en los siguientes municipios:

REGIÓN ORINOQUÍA

SITIOS PARA LOS CUALES SE GENERA LA ALERTA

ALERTA NARANJA

META: Acacias, Cubarral, El Castillo, La Macarena, Mesetas, Restrepo, San Juan de Arama, Villavicencio y Vistahermosa.

CASANARE: Aguazul, Nunchía, Sabanalarga y Yopal.

REGIÓN AMAZONIA

SITIOS PARA LOS CUALES SE GENERA LA ALERTA

ALERTA ROJA

PUTUMAYO: San Francisco

REGIÓN AMAZONÍA

SITIOS PARA LOS CUALES SE GENERA LA ALERTA

ALERTA NARANJA

CAQUETÁ: Belén de Los Andaquíes, Florencia y Montañita

PUTUMAYO: Mocoa, Orito, Santiago, Sibundoy y Villagarzón.

ALERTAS METEOMARINA

MAR CARIBE

SITIOS PARA LOS CUALES SE GENERA LA ALERTA	
ALERTA NARANJA	<p>POR VIENTO Y OLEAJE</p> <p>Para el día de hoy persistirán las condiciones de amenaza para la travesía en embarcaciones de poco calado por cuenta del viento que se aproximará a 30 nudos (54 km/h) con posibilidad de rachas mayores y el oleaje que variará entre 3.0 y 4.0 metros, por lo que se recomienda a pescadores y usuarios consultar con las Capitanías de puerto antes de zarpar.</p>
ALERTA AMARILLA	<p>POR PLEAMAR</p> <p>hasta el próximo 8 de julio de presente año se espera una de las pleamares más significativas del mes, asociada con la marea astronómica en el litoral Caribe nacional, por lo que se sugiere a habitantes costeros estar atentos a la evolución del fenómeno.</p>

OCÉANO PACÍFICO

SITIOS PARA LOS CUALES SE GENERA LA ALERTA	
ALERTA AMARILLA	<p>POR TIEMPO LLUVIOSO</p> <p>El día de hoy en amplios sectores del centro y norte del Pacífico nacional se estima persistan las condiciones lluviosas durante la jornada con posibilidad de actividad eléctrica y rachas de viento, por lo que se sugiere a pescadores y usuarios consultar con las Capitanías de puerto antes de zarpar en zonas de tempestad.</p>
ALERTA AMARILLA	<p>POR PLEAMAR</p> <p>hasta el próximo 8 de julio de presente año se espera una de las pleamares más significativas del mes en el litoral Pacífico colombiano, asociada con la marea astronómica, por lo que se sugiere a habitantes costeros estar atentos a la evolución del fenómeno.</p>

°C: grados Celsius

m: metros

mm: milímetros

msnm: metros sobre nivel del mar

Km/h: kilómetros por hora

HLC: hora local colombiana

GOES: Geostationary Operational Environmental Satellites (Satélite Geoestacionario Operacional Ambiental).

GOES-13 es el designado GOES-Este, localizado en 75° W sobre el ecuador geográfico.

PNN: Parque Nacional Natural

SFF: Santuario de Fauna y Flora



ALERTA ROJA. PARA TOMAR ACCIÓN Advierte a los sistemas de prevención y atención de desastres sobre la amenaza que puede ocasionar un fenómeno con efectos adversos sobre la población, el cual requiere la atención inmediata por parte de la población y de los cuerpos de atención y socorro. Se emite una alerta sólo cuando la identificación de un evento extraordinario indique la probabilidad de amenaza inminente y cuando la gravedad del fenómeno implique la movilización de personas y equipos, interrumpiendo el normal desarrollo de sus actividades cotidianas.



ALERTA NARANJA. PARA PREPARARSE Indica la presencia de un fenómeno. No implica amenaza inmediata y como tanto es catalogado como un mensaje para informarse y prepararse. El aviso implica vigilancia continua ya que las condiciones son propicias para el desarrollo de un fenómeno, sin que se requiera permanecer alerta.



ALERTA AMARILLA. PARA INFORMARSE Es un mensaje oficial por el cual se difunde información. Por lo regular se refiere a eventos observados, reportados o registrados y puede contener algunos elementos de pronóstico a manera de orientación. Por sus características pretéritas y futuras difiere del aviso y de la alerta, y por lo general no está encaminado a alertar sino a informar.

CONDICIONES NORMALES Indica que no existe ninguna clase de alerta para la región o zona mencionada.

OMAR FRANCO | Director General

CHRISTIAN EUSCÁTEGUI | Jefe Oficina del Servicio de Pronósticos y Alertas

Profesionales de Turno:

Henry ROMERO, Sonia BERMÚDEZ, Daniel USECHE, Ruth LÓPEZ y Alberto PARDO.

<http://www.ideam.gov.co>

Correos electrónicos: servicio@ideam.gov.co, alertas@ideam.gov.co

Calle 25D # 96B - 70, Piso 3. Bogotá, D.C., Colombia.

Teléfono: 3075625 Ext. 1334-1336.

Síganos en:

