

INFORME TÉCNICO DIARIO N° 184

El IDEAM comunica al Sistema Nacional de Gestión del Riesgo (SNGR) y al Sistema Nacional Ambiental (SINA).

Bogotá D. C., sábado 02 de julio de 2016.

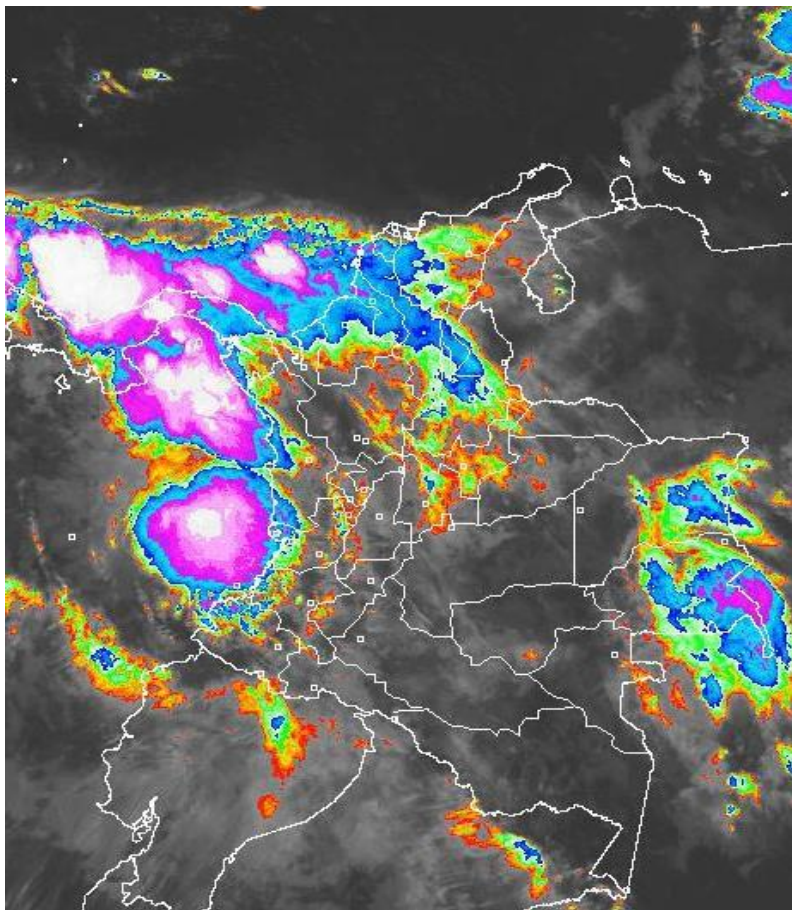
Hora de actualización:
12:26 p. m. HLC

IMAGEN SATELITAL

Canal Infrarrojo | 02 de julio de 2016 | Hora 6:45 a. m. HLC

CONDICIONES HIDROMETEOROLÓGICAS ACTUALES

Gran parte del territorio nacional ha presentado condiciones cubiertas con lluvias hacia el centro y occidente de la región Caribe, zona costera de la región Pacífica, zonas del norte de la región Andina en Antioquia, sectores de los Santanderes y algunos sectores de montaña de Valle y Cauca; oriente de la Orinoquía y sectores dispersos de la Amazonía. El día de hoy se mantendrá la nubosidad y algunas precipitaciones las más intensas en zonas de los Santanderes, Antioquia, sur de la región caribe y sectores de la Orinoquía.



Consulte todos los días el pronóstico del tiempo y las alertas hidrometeorológicas vigentes del IDEAM, en un formato de calidad. Alrededor de las 7:30 a. m. está a disposición del público en www.ideam.gov.co.

Se puede ver también en dispositivos móviles **AQUÍ**



LO MÁS DESTACADO

ALERTA ROJA
 PARA TOMAR ACCIÓN

ALERTA NARANJA
 PARA PREPARARSE

ALERTA AMARILLA
 PARA INFORMARSE

LLUVIAS

- Se mantiene la condición de incremento de las precipitaciones; éstas se presentaron principalmente en las regiones Andina (especialmente en el norte), Caribe, Pacífica, e igualmente en la Orinoquía y Amazonia. Ésta situación ha incidido en el incremento de los niveles en varios ríos de las regiones antes mencionadas. El mayor volumen se registró en el municipio de **Yopal (Casanare), con 130.0 mm.**

ALERTA ROJA

- Por niveles altos en los ríos San Jorge, Guaviare e Inírida.
- Por amenaza alta de deslizamientos de tierra detonados por lluvias, en sectores inestables o de alta pendiente, localizados en algunos municipios de las regiones Andina y Amazonía.
- Por alta posibilidad de incendios de la cobertura vegetal en municipios de las regiones Caribe y Andina.
- Por amenaza alta de deslizamientos de tierra detonados por lluvias, en sectores inestables o de alta pendiente, localizados en varios municipios de las regiones Andina, Orinoquía y Amazonia..

ALERTA NARANJA

- Por incremento importante de los niveles del río San Jorge.
- Por amenaza moderada de deslizamientos de tierra detonados por lluvias, en sectores inestables o de alta pendiente, localizados en varios municipios de las regiones Andina, Caribe, Pacífica, Orinoquía y Amazonía.
- Por moderada posibilidad de incendios de la cobertura vegetal en municipios de las regiones Caribe y Andina.
- Por tiempo lluvioso en el Océano Pacífico.

ALERTA AMARILLA

- Por niveles altos en el río Meta y afluentes del río Guaviare.
- Por niveles altos de los ríos Sumapáz y Saldaña.
- Por niveles con tendencia al incremento en los ríos Cravo Sur, Arauca y Putumayo.
- Por niveles con tendencia al ascenso en la parte norte y oriente del departamento de Antioquia.
- Por oleaje, viento y tiempo lluvioso en el Mar Caribe.
- Por tiempo lluvioso en el Océano Pacífico colombiano.

PRONÓSTICO CONDICIONES METEOROLÓGICAS ESPECIALES

ÁREA DEL VOLCÁN GALERAS

En las horas de la mañana se prevé tiempo seco. Después del mediodía se incrementará la nubosidad con precipitaciones.

El SERVICIO GEOLÓGICO COLOMBIANO reporta en nivel AMARILLO (III): CAMBIOS EN EL COMPORTAMIENTO DE LA ACTIVIDAD VOLCÁNICA. Lat: 1.55 Lon: -77.37

ELEVACIÓN (pies)	DIRECCIÓN	VELOCIDAD	
		NUDOS	Km/h
10,000	SURESTE	5 - 10	9 - 18
18,000	ESTE	30 - 35	54 - 63
24,000	ESTE	15 - 20	27 - 36
30,000	OESTE	10 - 15	18 - 27

ÁREA DEL VOLCÁN NEVADO DEL HUILA

En el transcurso de la jornada, predominarán las condiciones mayormente cubiertas con precipitaciones a diferentes horas.

El SERVICIO GEOLÓGICO COLOMBIANO reporta en nivel AMARILLO (III): CAMBIOS EN EL COMPORTAMIENTO DE LA ACTIVIDAD VOLCÁNICA. Lat:2.92 Lon:-76.05

ELEVACIÓN (pies)	DIRECCIÓN	VELOCIDAD	
		NUDOS	Km/h
10,000	SURESTE	0 - 5	0 - 9
18,000	ESTE	30 - 35	54 - 63
24,000	ESTE	25 - 30	45 - 54
30,000	SURESTE	5 - 10	9 - 18

ÁREA DEL VOLCÁN CERRO MACHÍN

Cielo entre parcialmente nublado y nublado con precipitaciones intermitentes durante la jornada.

El SERVICIO GEOLÓGICO COLOMBIANO reporta en nivel AMARILLO (III): CAMBIOS EN EL COMPORTAMIENTO DE LA ACTIVIDAD VOLCÁNICA. Lat:4.80 Lon:-75.62

ELEVACIÓN (pies)	DIRECCIÓN	VELOCIDAD	
		NUDOS	Km/h
10,000	SURESTE	5 - 10	9 - 18
18,000	ESTE	20 - 25	36 - 45
24,000	ESTE	15 - 20	27 - 36
30,000	ESTE	5 - 10	9 - 18

ÁREA DEL VOLCÁN NEVADO DEL RUIZ

A lo largo de la jornada se pronostican condiciones nubosas con precipitaciones entre ligeras y moderadas.

El SERVICIO GEOLÓGICO COLOMBIANO reporta en nivel AMARILLO (III): CAMBIOS EN EL COMPORTAMIENTO DE LA ACTIVIDAD VOLCÁNICA. Lat: 4.89 Lon: -75.32

ELEVACIÓN (pies)	DIRECCIÓN	VELOCIDAD	
		NUDOS	Km/h
10,000	SURESTE	5 - 10	9 - 18
18,000	SURESTE	20 - 25	36 - 45
24,000	ESTE	20 - 25	36 - 45
30,000	SURESTE	5 - 10	9 - 18

ÁREA DEL COMPLEJO VOLCÁNICO CHILES-CERRO NEGRO DE

Cielo entre parcialmente nublado y nublado con precipitaciones intermitentes durante la jornada.

El SERVICIO GEOLÓGICO COLOMBIANO reporta en nivel AMARILLO (III): CAMBIOS EN EL COMPORTAMIENTO DE LA ACTIVIDAD VOLCÁNICA. Lat: 0.81-Lon:77.93 Lat: 0.76 Lon:-77.95

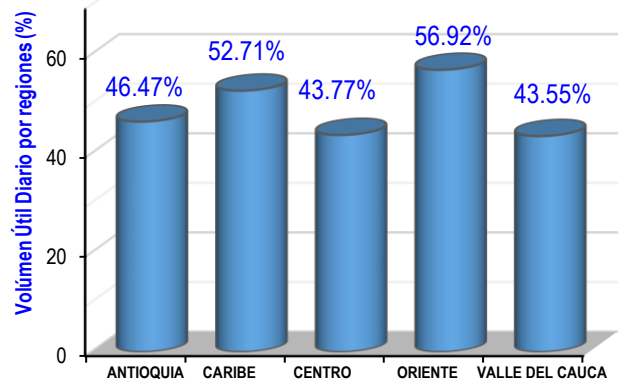
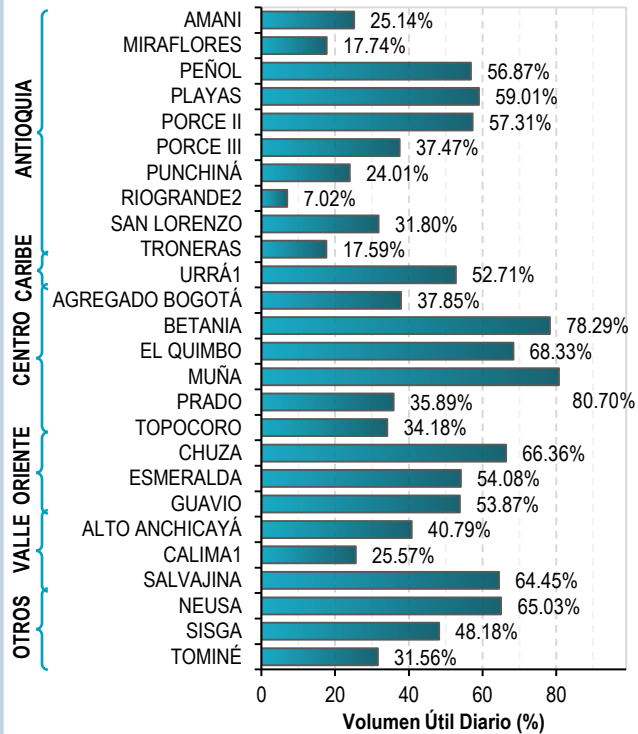
ELEVACIÓN (pies)	DIRECCIÓN	VELOCIDAD	
		NUDOS	Km/h
10,000	SURESTE	0 - 5	0 - 9
18,000	ESTE	30 - 35	54 - 63
24,000	ESTE	20 - 25	36 - 45
30,000	OESTE	20 - 25	36 - 45

ESTADO DE LOS EMBALSES

A continuación se relaciona el volumen útil diario de los principales embalses del país (expresado en porcentaje), de acuerdo con la información reportada por XM S.A. E.S.P en la siguiente dirección electrónica:

<http://ido.xm.com.co/ido/SitePages/hidrologia.aspx?q=reservas>

VOLUMEN ÚTIL DIARIO EN LOS PRINCIPALES EMBALSES DEL PAÍS



Para estar informado diariamente de lo que pasa con el **pronóstico del tiempo y las alertas.**

Síguenos en Twitter
@IDEAMColombia



PRECIPITACIONES

A continuación se relacionan los municipios donde en las últimas 24 horas se registraron precipitaciones iguales o superiores a 30.0 mm.

DEPARTAMENTO	MUNICIPIO
ANTIOQUIA	Yarumal (35.0), Angostura (32.0).
BOYACÁ	Tunja (59.3), Rondón (39.7), Macanal (32.5), Campohermoso (31.9), San Luis de Gaceno (31.6).
CAQUETÁ	Solano (38.8).
CASANARE	Yopal (130.0) , Tauramena (64.2), Aguazul (53.2), Chámeza (40.0), Sabanalarga (31.0).
CAUCA	Guapi (35.0).
CÓRDOBA	Montelíbano (85.9).
CUNDINAMARCA	Chocontá (40.0).
CHOCÓ	Medio San Juan (44.0), Quibdó (41.1), Condoto (35.0).
GUAINÍA	Puerto Inírida (45.0).
MAGDALENA	Salamina (31.2).
META	Fuente de Oro (40.0), Puerto López (40.0), Mesetas (30.0).
NARIÑO	Puerres (46.4).
PUTUMAYO	San Francisco (69.2), Solano (37.0)
SUCRE	Majagual (80.0).
VAUPÉS	Mitú (50.0).

Para estar informado diariamente de lo que pasa con el **pronóstico del tiempo y las alertas.**

Síguenos en Twitter
@IDEAMColombia



TEMPERATURAS MÁXIMAS

A continuación se relacionan los municipios donde en las últimas 24 horas se registraron temperaturas iguales o superiores a 36.0 °C.

DEPARTAMENTO	MUNICIPIO
ANTIOQUIA	Valparaíso (36.0).
ATLÁNTICO	Manatí (36.4).
BOLÍVAR	María La Baja (35.6), Pinillos (35.4).
CESAR	Valledupar (38.6), Codazzi (38.2).
CÓRDOBA	Tierralta (36.0).
LA GUAJIRA	Manaure (38.2), Urumita (36.4), Riohacha (36.0), Maicao (35.0).
NORTE DE SANTANDER	Cúcuta (35.0).
SANTANDER	Puerto Parra (36.0).
TOLIMA	Saldaña (35.8), Armero -Guayabal- (35.5), Guamo (35.2).



PRONÓSTICO METEOROLÓGICO



Sábado 02 y domingo 03 de julio de 2016

REGIÓN	PRONÓSTICO
SABANA DE BOGOTÁ	<p>SÁBADO. Durante las primeras horas del día se estiman condiciones cubiertas con probabilidad de precipitaciones dispersas y ligeras, especialmente hacia los cerros orientales u norte tanto de la ciudad como de la sabana. En la tarde se prevé presencia de lluvias en sectores del norte y del oriente de la ciudad y amplios sectores de la sabana. En la noche predominarán las lloviznas a lo largo de la ciudad y de la sabana.</p> <p>DOMINGO. Cielo entre parcial y mayormente nublado con algunas lluvias en horas de la tarde al oriente de la ciudad y de la sabana, y lloviznas en horas de la noche.</p>
CARIBE	<p>SÁBADO. Por la mañana se esperan algunas precipitaciones en sectores de Urabá, zonas de Cesar, Magdalena, Bolívar y Córdoba. Lluvias ligeras o lloviznas en zonas de La Guajira y Atlántico. En la tarde cielo entre parcial a mayormente cubierto con presencia de lluvias en sectores de Córdoba, Sucre, zonas de Magdalena, Cesar, Bolívar y hacia La Sierra Nevada de Santa Marta. En la noche se estima incremento en la intensidad de las lluvias en especial al centro y sur de la región, en Córdoba, Sucre, centro y sur de Bolívar, sur de Cesar. No se descartan lluvias al norte de Magdalena y sur de La Guajira.</p> <p>DOMINGO. Lluvias en Córdoba, Sucre, centro y sur de Bolívar, sur de Cesar durante la tarde, es probable que se extiendan hasta las primeras horas de la noche, inclusive no se descarta actividad eléctrica.</p>
ARCHIPIÉLAGO DE SAN ANDRÉS, PROVIDENCIA Y SANTA CATALINA	<p>SÁBADO. En la mañana se estima cielo parcialmente cubierto con predominio de tiempo seco. Al finalizar la tarde se estiman incremento de la nubosidad, y la activación de las lluvias en San Andrés. En las primeras horas de la noche las lluvias perderán intensidad, sin embargo, la nubosidad se mantendrá abundante.</p> <p>DOMINGO. Cielo mayormente cubierto con lluvias entre moderadas y fuertes, en especial en horas de la tarde. Probabilidad de actividad eléctrica.</p>
MAR CARIBE	<p>SÁBADO. En el centro y occidente del mar Caribe colombiano se estiman lluvias entre moderadas a fuertes, las de mayor intensidad, a inicios de la mañana y finalizando la tarde.</p> <p>DOMINGO. Las lluvias se concentrarán en la tarde al occidente del área marítima, estas serán entre moderadas y fuertes.</p>
ANDINA	<p>SÁBADO. En horas de la mañana se estiman condiciones mayormente nubladas con precipitaciones dispersas en Antioquia, los Santanderes, Boyacá, norte y oriente de Cundinamarca, Caldas, Risaralda y zonas de montaña de Valle del Cauca y Cauca. En la tarde se estima intensificación de las lluvias en zonas de Cundinamarca, Boyacá y zonas de Santander; precipitaciones dispersas en Antioquia, Eje Cafetero norte de Tolima, zonas de Huila y sectores de montaña de Valle del Cauca y Cauca. En la noche se estima la persistencia de lluvias en el norte de la región especialmente en Antioquia y zonas de Santander, mientras que al centro y sur las lluvias serán de menor intensidad, las de mayor intensidad Especialmente en zonas de Cundinamarca y occidente de Boyacá.</p> <p>DOMINGO. Cielo entre parcial a mayormente cubierto sobre la región. Las lluvias de mayor intensidad se estiman en Antioquia, los Santanderes, Boyacá y norte de Cundinamarca. Las lluvias más intensas se esperan al finalizar la tarde e inicios de la noche. Sobre Cauca, Valle y Nariño se estiman lluvias ligeras, especialmente en horas de la tarde.</p>

Planeando tu día?
Descarga YA y conoce...



Consúltalo a diario y únete a
la Cultura del Pronóstico del IDEAM

Disponible para  



PRONÓSTICO METEOROLÓGICO



Sábado 02 y domingo 03 de julio de 2016

REGIÓN	PRONÓSTICO
INSULAR PACÍFICA	<p>SÁBADO. Se prevén lluvias en Gorgona y Malpelo, las de mayor intensidad en horas de la mañana y la noche. Alta probabilidad de actividad eléctrica..</p> <p>DOMINGO. En Gorgona son previstas lluvias a diferentes horas, acompañadas inclusive de actividad eléctrica. En Malpelo se estiman condiciones secas durante el día, al atardecer y por la noche se estiman precipitaciones..</p>
PACÍFICA	<p>SÁBADO. En las primeras horas del día son estimadas precipitaciones dispersas en algunas zonas de Chocó y Valle del Cauca especialmente a lo largo del litoral. En el resto de la región cielo cubierto. En horas de la tarde se esperan lluvias entre moderadas a fuertes en Chocó y Valle y de menor intensidad en zonas de Cauca y Nariño, especialmente a lo largo del litoral. En horas de la noche se pronostica disminución en la intensidad de las precipitaciones en Chocó y Valle, pero que continúen las lluvias sobre el litoral.</p> <p>DOMINGO. Lluvias concentradas en Chocó las de mayor intensidad, lluvias entre ligeras y moderadas en Valle del Cauca y Cauca. Lloviznas en Nariño. Las más intensas en la tarde.</p>
OCÉANO PACÍFICO	<p>SÁBADO. Se prevé a lo largo del área lluvias fuertes, incluso con actividad eléctrica, las de mayor intensidad en horas de la mañana, la tarde y la noche</p> <p>DOMINGO. Lluvias en horas de la tarde las de mayor intensidad en cercanías a la costa de Chocó y Valle. No se descarta la presencia de actividad eléctrica</p>
ORINOQUIA	<p>SÁBADO. Durante la mañana se esperan condiciones cubiertas con probabilidad de lluvias en Vichada, oriente de Arauca y de Casanare. Lloviznas o lluvias ligeras en zonas del piedemonte llanero a la altura de Meta.. En la tarde se intensificarán la nubosidad en la región, con precipitaciones en Vichada, oriente de Arauca y Casanare; lluvias de mayor intensidad en sectores de Meta y el Piedemonte. En la noche lluvias en zonas de Vichada y oriente de Arauca; cielo nublado con precipitaciones dispersas en el resto de la región.</p> <p>DOMINGO. Las lluvias se estiman para las horas de la tarde en el oriente y norte de Vichada y en sectores de Meta. Lluvias de menor intensidad en el Piedemonte.</p>
AMAZONIA	<p>SÁBADO. En horas de la mañana son estimadas precipitaciones en Vaupés y Guainía, lluvias de menor intensidad en Caquetá, Putumayo y Guaviare. En el resto de la región se estiman condiciones nubosas. En la tarde incremento de las lluvias en Vaupés, Amazonas y Guainía y activación en el oriente de Caquetá y amplios sectores de Putumayo. En la noche lluvias fuertes en Guainía, Vaupés y Amazonas. Cielo nublado en el resto de la región</p> <p>DOMINGO. En la región prevalecerá el cielo entre parcial y mayormente cubierto. Las lluvias se estiman en horas de la tarde en el oriente de la región en Vaupés, Amazonas y Guainía. En la noche disminuirán, sin embargo, es probable lluvias intensas en Amazonas..</p>

Planeando tu día?
Descarga YA y conoce...



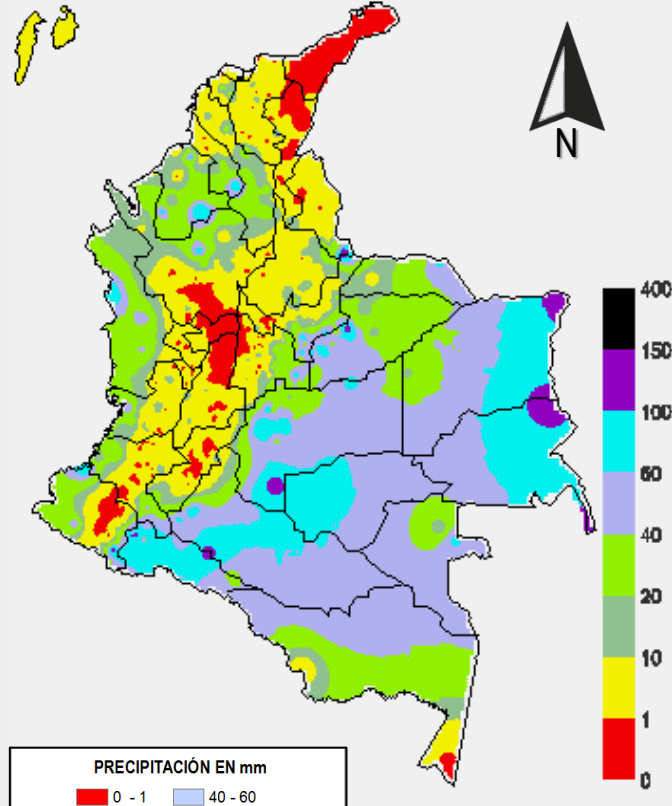
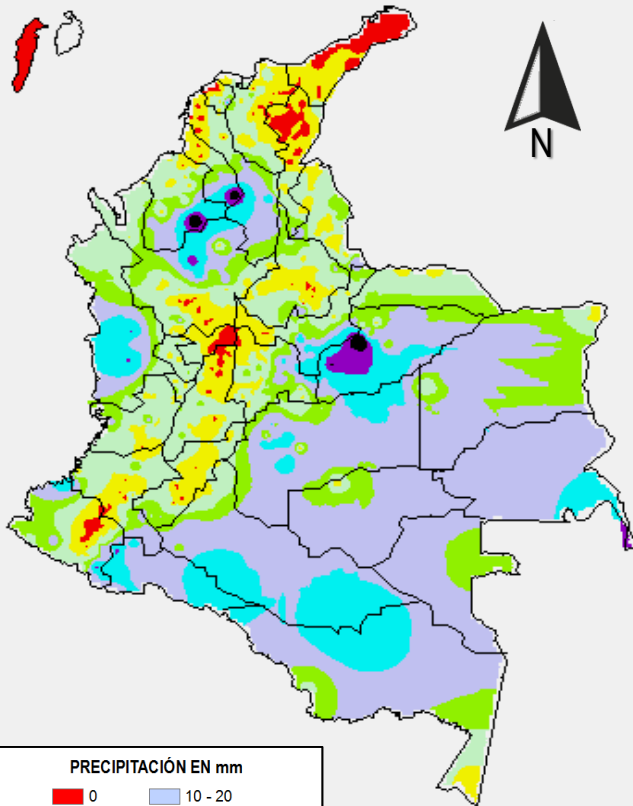
Consúltalo a diario y únete a la Cultura del Pronóstico del IDEAM

Disponible para  

MAPAS DE PRECIPITACIÓN

Precipitación diaria: desde las 07:00 a.m. del día viernes 01 de julio hasta las 07:00 a.m. del día sábado 02 de julio de 2016.

Precipitación de los últimos 3 días: desde las 07:00 a.m. del día miércoles 29 de junio hasta las 07:00 a.m. del día sábado 02 de julio de 2016.



1 milímetro de precipitación equivale a 1 litro de lluvia por m²

1 milímetro de precipitación equivale a 1 litro de lluvia por m²

ALERTAS VIGENTES E INFORMACIÓN ADICIONAL

Para mayor información sobre el pronóstico del estado del tiempo, informes técnicos diarios, comunicados especiales, mapas diarios de temperaturas máximas y mínimas e información diaria de precipitación se sugiere consultar los siguientes enlaces:

- [MAPA DIARIO DE TEMPERATURA MÁXIMA.](#)
- [MAPA DIARIO DE TEMPERATURA MÍNIMA.](#)
- [INFORMACIÓN DIARIA DE PRECIPITACIÓN Y TEMPERATURA DE LOS PRINCIPALES AEROPUERTOS DEL PAÍS.](#)
- [MOAICO MAPAS DE PRECIPITACIÓN DIARIA EN MILÍMETROS.](#)

ALERTAS POR NIVELES DE LOS RÍOS

REGIÓN ORINOQUIA

SITIOS PARA LOS CUALES SE GENERA LA ALERTA

ALERTA ROJA

NIVELES ALTOS EN EL RÍO GUAVIARE

Se mantiene este nivel de alerta dado que persisten los niveles altos en el río Guaviare en inmediaciones de los municipios de San José del Guaviare (Guaviare) y Mapiripán (Meta), con valores actuales que superan la cota de desbordamiento particularmente en el municipio de San José del Guaviare.

NIVELES ALTOS EN EL RÍO INIRIDA

Se mantiene esta alerta dado que continúan altos los niveles del río Inírida, los cuales han alcanzado las cotas críticas de afectación de los sectores ribereños más bajos del municipio de Puerto Inírida. El IDEAM mantiene las recomendaciones para que pobladores ribereños y autoridades locales tomen las medidas pertinentes ante los impactos que puedan estar ocasionando los incremento del nivel del río Inírida, especialmente en el municipio de Puerto Inírida.

REGIÓN CARIBE

SITIOS PARA LOS CUALES SE GENERA LA ALERTA

ALERTA ROJA

NIVELES ALTOS EN EL RIO SAN JORGE

Se cambia el nivel de alerta de naranja a roja dado que el cauce principal del río San Jorge a la altura de la estación Montelíbano se encuentra en ascenso y valores muy cercanos a la cotas críticas de afectación de los sectores ribereños más bajos de este municipio.

El IDEAM hace un llamado de atención especial para que autoridades locales de Gestión del Riesgo y pobladores ribereños especialmente de los sectores más bajos de municipios como Montelíbano y Puerto Córdoba en el departamento de Córdoba tomen las medidas pertinentes ante los impactos que se puedan dar con posibles desbordamientos dado que se prevé que durante las próximas horas el nivel contiene en ascenso alcanzado las cotas críticas.

Se resalta que durante las ultimas horas se esta registrando una creciente súbita en el río San Pedro afluente al río San Jorge en la parte alta, a la altura del municipio de Puerto Libertador, producto de las fuertes precipitaciones que se presentaron en la región, por lo que se espera que la onda de creciente mantenga el cauce principal del San Jorge en ascenso durante el día de hoy.

ALERTAS POR NIVELES DE LOS RÍOS

REGIÓN AMAZÓNICA

SITIOS PARA LOS CUALES SE GENERA LA ALERTA

**ALERTA
 AMARILLA**

CRECIENTE SUBITAS APORTANTES CUENCA ALTA RIO PUTUMAYO

Se mantiene este nivel de alerta dado que como consecuencia de las fuertes lluvias que se han registrado en sectores de la cuenca alta del río Putumayo, se prevén nuevos incrementos súbitos en los aportes de este sector y del cauce principal del río Putumayo.

REGIÓN ORINOQUIA

SITIOS PARA LOS CUALES SE GENERA LA ALERTA

**ALERTA
 AMARILLA**

NIVELES ALTOS EN EL RÍO META

Se mantienen altos los niveles del río Meta, particularmente en el municipio de Puerto López. Igualmente, se prevé persistan las moderadas fluctuaciones en los niveles de los principales afluentes al río Meta, especialmente en el río Cusiana y Cravo Sur, dadas las lluvias de variada intensidad que se han registrado en el piedemonte llanero..

PROBABILIDAD DE CRECIENTES SÚBITAS EN AFLUENTES DE LA CUENCA DEL RIO GUAVIARE

Se mantiene la probabilidad de nuevas crecientes súbitas en aportantes a la cuenca del río Guaviare ubicados en sectores del piedemonte llanero como el río Guejar, Guayabero y Ariari, dado que los modelos de pronóstico del estado del tiempo muestran probabilidad de persistencia de lluvias sobre sectores de la cuenca alta.

REGIÓN ORINOQUIA

SITIOS PARA LOS CUALES SE GENERA LA ALERTA

**ALERTA
 AMARILLA**

INCREMENTO SIGNIFICATIVO RIO CRAVO SUR

Se emite esta alerta dado que se prevé un aumento significativo en el nivel del río Cravo Sur para hoy dado que durante las últimas 12 horas se presentaron lluvias intensas sobre sectores de la cuenca las cuales generaran un aumento importante en el nivel el cual es monitoreado en el municipio de Yopal en Casanare.

El IDEAM recomienda a pobladores ribereños mantener atento seguimiento al comportamiento del nivel y tomar las medidas pertinentes ante los impactos que este incremento pueda generar

ALERTAS POR NIVELES DE LOS RÍOS

REGIÓN ANDINA

SITIOS PARA LOS CUALES SE GENERA LA ALERTA

PROBABILIDAD NUEVOS INCREMENTOS SÚBITOS EN EL RÍO SUMAPÁZ

Se mantiene esta alerta dado que para hoy no se descartan lluvias sobre sectores de la cuenca del río Sumapaz las cuales podrían generar nuevos incrementos súbitos con valores en la franja de medios a altos. El nivel es monitoreado a la altura de la estación El Profundo (Cabrera-Cundinamarca) en donde durante las últimas 12 horas registro un incremento siendo su condición actual ya de descenso.

Por tanto se mantiene la recomendación para que pobladores ribereños mantengan atento seguimiento al comportamiento del nivel..

CRECIENTE SÚBITA EN EL RÍO SALDAÑA

Se mantiene esta alerta debido a que se actualmente se esta registrando una nueva creciente súbita con niveles altos en el río Saldaña en la estación Piedras de Cobre localizada a la altura del municipio de Ortega (Tolima), como producto de las lluvias de variada intensidad registradas en la región.

El IDEAM mantiene la recomendación para que pobladores ribereños se mantengan atentos al comportamiento del nivel y tomen las medidas preventivas ante dicho aumento significativo.

PROBABILIDAD DE CRECIENTES SÚBITAS EN LOS RÍOS DE ALTA MONTAÑA DEL DEPARTAMENTO DE ANTIOQUIA

Se mantiene esta alerta dado que los modelos de pronóstico del estado tiempo muestran que para hoy es probable persistan las lluvias sobre sectores del departamento de Antioquia, las cuales podrían generar incrementos súbitos en ríos de alta pendiente, en especial los ríos San José, Tenche, El Bagre, Nechí, Taraza, Mulatos y León, entre otros.

La recomendación se extiende para las quebradas y principales afluentes al río Cauca, en especial la quebrada La Liboriana y el río San Juan, al suroccidente de Antioquia.

El IDEAM recomienda las autoridades locales y a la población en general mantener vigilancia sobre los niveles de estos ríos y tomar las medidas pertinentes ante estos posibles incrementos súbitos.

ALERTA AMARILLA

ALERTAS POR AMENAZAS DE INCENDIOS DE LA COBERTURA VEGETAL

ALERTA ROJA:

Amenaza Alta o muy alta de ocurrencia de incendios de la cobertura vegetal en zonas de bosques, cultivos y pastos, localizados en los siguientes municipios y sectores aledaños:

ALERTA NARANJA:

Amenaza moderada de ocurrencia de incendios de la cobertura vegetal en zonas de bosques, cultivos y pastos, localizados en los siguientes municipios y sectores aledaños:

REGIÓN CARIBE	
SITIOS PARA LOS CUALES SE GENERA LA ALERTA	
ALERTA ROJA	ATLÁNTICO: Puerto Colombia y Tubará.
	CESAR: Agustín Codazzi, Astrea, Bosconia, Chimichagua, Curumaní, La Paz y Pueblo Bello.
	LA GUAJIRA: Albania, Barrancas, Dibulla, Hato Nuevo, Maicao, Manaure, Riohacha, San Juan del Cesar y Uribia.
	MAGDALENA: Fundación, Guamal, Plato y San Sebastián de Buenavista.

REGIÓN CARIBE	
SITIOS PARA LOS CUALES SE GENERA LA ALERTA	
ALERTA NARANJA	CÓRDOBA: Lorica
	SUCRE: Chalán, Colosó, Los Palmitos y Tolú.

Especial atención en el Parque Nacional Natural Macuira y Sierra Nevada de Santa Marta.

ALERTAS POR AMENAZAS DE INCENDIOS DE LA COBERTURA VEGETAL

ALERTA ROJA:

Amenaza Alta o muy alta de ocurrencia de incendios de la cobertura vegetal en zonas de bosques, cultivos y pastos, localizados en los siguientes municipios y sectores aledaños:

ALERTA NARANJA:

Amenaza moderada de ocurrencia de incendios de la cobertura vegetal en zonas de bosques, cultivos y pastos, localizados en los siguientes municipios y sectores aledaños:

REGIÓN ANDINA

SITIOS PARA LOS CUALES SE GENERA LA ALERTA

ALERTA ROJA

ANTIOQUIA: Abejorral, Caramanta, Puerto Berrío y Yondó (Casabe).

BOYACÁ: Buenavista, Maripí, Ráquira, San Miguel de Sema, San Pablo de Borbur y Susacón.

CAUCA: Balboa, Bolívar, Corinto, Mercaderes, Miranda, Padilla, Patía (El Bordo), Puerto Tejada, Rosas, Silvia, Suárez, Totoró y Villa Rica.

CUNDINAMARCA: Chaguaní, Fúquene, Guaduas, Jerusalén, La Vega, Nocaima, Paima, Puerto Salgar, San Cayetano, Simijaca, Susa, Útica, Viani y Villeta.

HUILA: Baraya, Neiva, Tello y Villavieja.

NARIÑO: Arboleda (Berruecos), Belén, Buesaco, Chachaguí, Colón (Génova), Consacá, Cumbitara, El Peñol, La Cruz, Leiva, Los Andes (Sotomayor), Policarpa, San Pedro de Cartago (Cartago) y Taminango.

NORTE DE SANTANDER: Ábrego, Bucarasica, Cáchira, Cúcuta, La Playa, Ocaña, San Calixto y Villa Caro.

SANTANDER: Barrancabermeja, California, Charta, Cimitarra, Girón, Matanza, Puerto Parra y Simacota.

VALLE DEL CAUCA: Candelaria, Florida, Ginebra, Pradera y Vijes.

REGIÓN ANDINA

SITIOS PARA LOS CUALES SE GENERA LA ALERTA

ALERTA NARANJA

BOYACÁ: Duitama, Paipa, Tibasosa y Tinjacá.

CALDAS: Supia

CAUCA: La Sierra y Piendamó

HUILA: Aipe, Altamira y Palermo.

NARIÑO: El Rosario, El Tambo, Guaitarilla, La Florida, La Llanada, Linares, Nariño, Pasto, Samaniego, San Lorenzo y Sandoná.

NORTE DE SANTANDER: El Zulia, Hacarí y Sardinata.

SANTANDER: Gámbita, Rionegro y San Vicente de Chucurí.

TOLIMA: Ataco y Natagaima.

ALERTAS POR AMENAZAS DE DESLIZAMIENTO

ALERTA ROJA:

Amenaza alta a muy alta por deslizamientos de tierra detonados por lluvias, localizados en los siguientes municipios:

ALERTA NARANJA:

Amenaza moderada por deslizamientos de tierra detonados por lluvias, localizados en los siguientes municipios:

REGIÓN CARIBE

ALERTA NARANJA	SITIOS PARA LOS CUALES SE GENERA LA ALERTA
	CESAR: San Alberto. CÓRDOBA: Puerto Libertador

REGIÓN ANDINA

ALERTA ROJA	SITIOS PARA LOS CUALES SE GENERA LA ALERTA
	NORTE DE SANTANDER: Chitagá, Toledo.

REGIÓN ANDINA

ALERTA NARANJA	SITIOS PARA LOS CUALES SE GENERA LA ALERTA
	ANTIOQUIA: Briceño, Carmen de Viboral, Valdivia y Yarumal .BOYACÁ: Campohermoso, Cubará, Labranzagrande, Macanal, Páez, Pajarito, Paya, Rondón y San Luis de Gaceno. NORTE DE SANTANDER: La Esperanza.

REGIÓN PACÍFICA

ALERTA NARANJA	SITIOS PARA LOS CUALES SE GENERA LA ALERTA
	CAUCA: El Tambo, Guapi, López y Piamonte. CHOCÓ: Alto Baudó (Pie de Pato), Atrato (Yuto), Bagadó, Bahía Solano (Mutis), Bajo Baudó (Pizarro), Cértegui, Condoto, El Cantón del San Pablo (Managrú.), Isthmina, Lloró, Medio Baudó(Boca de Pepú), Medio San Juan (Andagoya), Nóvita, Quibdó, Río Iró (Santa Rita), Río Quito (Paimadó), Tadó y Unión Panamericana (Animas). NARIÑO: Barbacoas, Córdoba, Francisco Pizarro (Salahonda), Maguí (Payán), Mosquera, Olaya Herrera (Bocas de Satinga), Puerres, Ricaurte, Roberto Payán (San José), Santa Bárbara (Iscuandé) y Tumaco.

ALERTAS POR AMENAZAS DE DESLIZAMIENTO

ALERTA ROJA:

Amenaza alta a muy alta por deslizamientos de tierra detonados por lluvias, localizados en los siguientes municipios:

ALERTA NARANJA:

Amenaza moderada por deslizamientos de tierra detonados por lluvias, localizados en los siguientes municipios:

REGIÓN ORINOQUÍA

SITIOS PARA LOS CUALES SE GENERA LA ALERTA

ALERTA ROJA

META: La Macarena.

REGIÓN ORINOQUÍA

SITIOS PARA LOS CUALES SE GENERA LA ALERTA

ALERTA NARANJA

META: Cubarral, El Castillo, Villavicencio y Vistahermosa.

CASANARE: Aguazul, Nunchía, Sabanalarga, Tauramena y Yopal.

REGIÓN AMAZONIA

SITIOS PARA LOS CUALES SE GENERA LA ALERTA

ALERTA ROJA

PUTUMAYO: San Francisco

REGIÓN AMAZONÍA

SITIOS PARA LOS CUALES SE GENERA LA ALERTA

ALERTA NARANJA

CAQUETÁ: Belén de Los Andaqués, El Paujil, Florencia, Montañita y San José del Fragua.

PUTUMAYO: Mocoa, Orito, Santiago, Sibundoy y Villagarzón.

ALERTAS METEOMARINA

MAR CARIBE

SITIOS PARA LOS CUALES SE GENERA LA ALERTA	
ALERTA AMARILLA	<p>POR VIENTO Y OLEAJE</p> <p>Se estima para el día de hoy viento entre 20 y 25 nudos, con posibilidad de rachas mayores. La altura del oleaje oscilara entre 2.0 m y 3.0 m. Esta situación se presentará en especial al centro y oriente del mar Caribe nacional. Por lo que se recomienda a pescadores y usuarios de embarcaciones de poco calado consultar con las Capitanías de puerto para monitorear la evolución del fenómeno.</p>
ALERTA AMARILLA	<p>POR TIEMPO LLUVIOSO</p> <p>Precipitaciones entre moderadas a fuertes y con presencia de actividad eléctrica se estima a lo largo de la jornada en especial en zonas del Mar Caribe central y occidental. Debido a esto, se recomienda a pescadores y usuarios de embarcaciones de poco calado consultar con las Capitanías de puerto y estar atento a la evolución del fenómeno.</p>

OCÉANO PACÍFICO

SITIOS PARA LOS CUALES SE GENERA LA ALERTA	
ALERTA NARANJA	<p>POR TIEMPO LLUVIOSO</p> <p>Persistirán lluvias entre moderadas y fuertes, incluso con actividad eléctrica a lo largo del océano Pacífico nacional, se estima las de mayor intensidad en el centro y norte del área. Por lo cual se recomienda a pescadores y usuarios de embarcaciones de poco calado consultar con las Capitanías de puerto y mantener precauciones ante la evolución del fenómeno.</p>

°C: grados Celsius

m: metros

mm: milímetros

msnm: metros sobre nivel del mar

Km/h: kilómetros por hora

HLC: hora local colombiana

GOES: Geostationary Operational Environmental Satellites (Satélite Geoestacionario Operacional Ambiental).

GOES-13 es el designado GOES-Este, localizado en 75° W sobre el ecuador geográfico.

PNN: Parque Nacional Natural

SFF: Santuario de Fauna y Flora



ALERTA ROJA. PARA TOMAR ACCIÓN Advierte a los sistemas de prevención y atención de desastres sobre la amenaza que puede ocasionar un fenómeno con efectos adversos sobre la población, el cual requiere la atención inmediata por parte de la población y de los cuerpos de atención y socorro. Se emite una alerta sólo cuando la identificación de un evento extraordinario indique la probabilidad de amenaza inminente y cuando la gravedad del fenómeno implique la movilización de personas y equipos, interrumpiendo el normal desarrollo de sus actividades cotidianas.



ALERTA NARANJA. PARA PREPARARSE Indica la presencia de un fenómeno. No implica amenaza inmediata y como tanto es catalogado como un mensaje para informarse y prepararse. El aviso implica vigilancia continua ya que las condiciones son propicias para el desarrollo de un fenómeno, sin que se requiera permanecer alerta.



ALERTA AMARILLA. PARA INFORMARSE Es un mensaje oficial por el cual se difunde información. Por lo regular se refiere a eventos observados, reportados o registrados y puede contener algunos elementos de pronóstico a manera de orientación. Por sus características pretéritas y futuras difiere del aviso y de la alerta, y por lo general no está encaminado a alertar sino a informar.

CONDICIONES NORMALES Indica que no existe ninguna clase de alerta para la región o zona mencionada.

OMAR FRANCO | Director General

CHRISTIAN EUSCÁTEGUI | Jefe Oficina del Servicio de Pronósticos y Alertas

Profesionales de Turno:

Claudia CONTRERAS, Sonia BERMÚDEZ, Nicolás CUADROS, Julián URREA y Alberto PARDO.

<http://www.ideam.gov.co>

Correos electrónicos: servicio@ideam.gov.co, alertas@ideam.gov.co

Calle 25D # 96B - 70, Piso 3. Bogotá, D.C., Colombia.

Teléfono: 3075625 Ext. 1334-1336.

Síguenos en:

