

INFORME TÉCNICO DIARIO N° 183

El IDEAM comunica al Sistema Nacional de Gestión del Riesgo (SNGR) y al Sistema Nacional Ambiental (SINA).

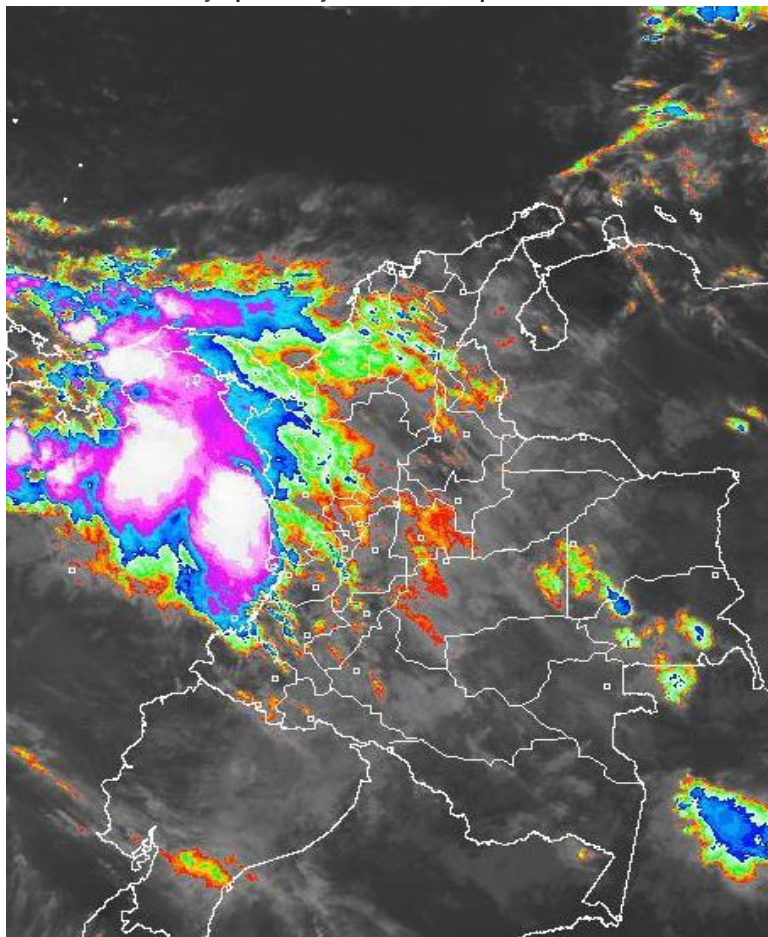
Bogotá D. C., viernes 01 de julio de 2016.

Hora de actualización:
11:49 a. m. HLC



IMAGEN SATELITAL

Canal Infrarrojo | 01 de julio de 2016 | Hora 8:15 a. m. HLC



CONDICIONES HIDROMETEOROLÓGICAS ACTUALES

El paso de una onda tropical durante las últimas 24 horas favoreció un considerable incremento de las precipitaciones a nivel nacional, especialmente en sectores de las regiones Caribe, Pacífica, Orinoquia y Amazónica.

El pronóstico para el puente festivo que se avecina nos indica la persistencia de las lluvias, particularmente en áreas del centro y norte del país, el IDEAM recomienda identificar las zonas de riesgo y estar pendientes ante la posibilidad de crecientes súbitas o deslizamientos de tierra.



Consulte todos los días el pronóstico del tiempo y las alertas hidrometeorológicas vigentes del IDEAM, en un formato de calidad. Alrededor de las 7:30 a. m. está a disposición del público en www.ideam.gov.co.

Se puede ver también en dispositivos móviles **AQUÍ**



LO MÁS DESTACADO

ALERTA ROJA
PARA TOMAR ACCIÓN

ALERTA NARANJA
PARA PREPARARSE

ALERTA AMARILLA
PARA INFORMARSE

LLUVIAS

- En las últimas 24 horas las precipitaciones a nivel nacional presentaron incremento importante, especialmente en las regiones Amazonica, Orinoquía, Caribe, Pacífica y Andina. El mayor volumen se registró en el municipio de **San Francisco (Putumayo)**, con **94.3 mm**.

ALERTA ROJA

- Por niveles altos en los ríos Guaviare e Inírida.
- Por amenaza alta de deslizamientos de tierra detonados por lluvias, en sectores inestables o de alta pendiente, localizados en algunos municipios de las regiones Andina y Amazonía.
- Por alta posibilidad de incendios de la cobertura vegetal en municipios de las regiones Caribe y Andina.
- Por amenaza alta de deslizamientos de tierra detonados por lluvias, en sectores inestables o de alta pendiente, localizados en varios municipios de las regiones Andina, Orinoquía y Amazonia..

ALERTA NARANJA

- Por incremento importante de los niveles del río San Jorge.
- Por amenaza moderada de deslizamientos de tierra detonados por lluvias, en sectores inestables o de alta pendiente, localizados en varios municipios de las regiones Andina, Caribe, Pacífica, Orinoquía y Amazonía.
- Por moderada posibilidad de incendios de la cobertura vegetal en municipios de las regiones Caribe y Andina.
- Por viento, oleaje y pleamar en el mar Caribe.
- Por tiempo lluvioso en el Océano Pacífico.

ALERTA AMARILLA

- Por niveles altos en el río Meta y afluentes del río Guaviare.
- Por niveles con tendencia al incremento en los ríos Arauca y Putumayo.
- Por oleaje, viento y pleamar en el Mar Caribe.
- Por tiempo lluvioso en el Océano Pacífico colombiano.

PRONÓSTICO CONDICIONES METEOROLÓGICAS ESPECIALES

ÁREA DEL VOLCÁN GALERAS

En el área se espera abundante nubosidad con lluvias ligeras de carácter intermitente.

EL SERVICIO GEOLÓGICO COLOMBIANO reporta en nivel AMARILLO (III): CAMBIOS EN EL COMPORTAMIENTO DE LA ACTIVIDAD VOLCÁNICA. Lat: 1.55 Lon: -77.37

ELEVACIÓN (pies)	DIRECCIÓN	VELOCIDAD	
		NUDOS	Km/h
10,000	SURESTE	10 - 15	18 - 27
18,000	ESTE	25 - 30	45 - 54
24,000	ESTE	15 - 20	27 - 36
30,000	ESTE	5 - 10	9 - 18

ÁREA DEL VOLCÁN NEVADO DEL HUILA

Cielo entre parcialmente nublado y nublado con precipitaciones a diferentes horas.

EL SERVICIO GEOLÓGICO COLOMBIANO reporta en nivel AMARILLO (III): CAMBIOS EN EL COMPORTAMIENTO DE LA ACTIVIDAD VOLCÁNICA. Lat: 2.92 Lon: -76.05

ELEVACIÓN (pies)	DIRECCIÓN	VELOCIDAD	
		NUDOS	Km/h
10,000	SURESTE	0 - 5	0 - 9
18,000	ESTE	25 - 30	45 - 54
24,000	ESTE	25 - 30	45 - 54
30,000	SURESTE	10 - 15	18 - 27

ÁREA DEL VOLCÁN CERRO MACHÍN

A lo largo de la jornada se pronostican condiciones nubosas con precipitaciones entre ligeras y moderadas.

EL SERVICIO GEOLÓGICO COLOMBIANO reporta en nivel AMARILLO (III): CAMBIOS EN EL COMPORTAMIENTO DE LA ACTIVIDAD VOLCÁNICA. Lat: 4.80 Lon: -75.62

ELEVACIÓN (pies)	DIRECCIÓN	VELOCIDAD	
		NUDOS	Km/h
10,000	SURESTE	10 - 15	18 - 27
18,000	SURESTE	20 - 25	36 - 45
24,000	ESTE	15 - 20	27 - 36
30,000	ESTE	10 - 15	18 - 27

ÁREA DEL VOLCÁN NEVADO DEL RUIZ

En el área se espera abundante nubosidad con precipitaciones a diferentes horas.

EL SERVICIO GEOLÓGICO COLOMBIANO reporta en nivel AMARILLO (III): CAMBIOS EN EL COMPORTAMIENTO DE LA ACTIVIDAD VOLCÁNICA. Lat: 4.89 Lon: -75.32

ELEVACIÓN (pies)	DIRECCIÓN	VELOCIDAD	
		NUDOS	Km/h
10,000	SURESTE	10 - 15	18 - 27
18,000	SURESTE	25 - 30	45 - 54
24,000	ESTE	15 - 20	27 - 36
30,000	ESTE	10 - 15	18 - 27

ÁREA DEL COMPLEJO VOLCÁNICO CHILES-CERRO NEGRO DE

Cielo entre parcialmente nublado y nublado con precipitaciones intermitentes durante la jornada.

EL SERVICIO GEOLÓGICO COLOMBIANO reporta en nivel AMARILLO (III): CAMBIOS EN EL COMPORTAMIENTO DE LA ACTIVIDAD VOLCÁNICA. Lat: 0.81-Lon:77.93 Lat: 0.76 Lon: -77.95

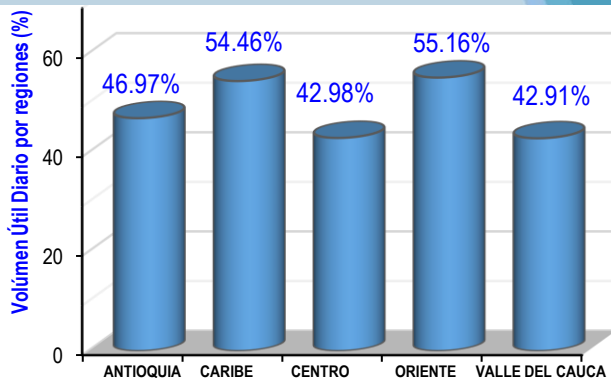
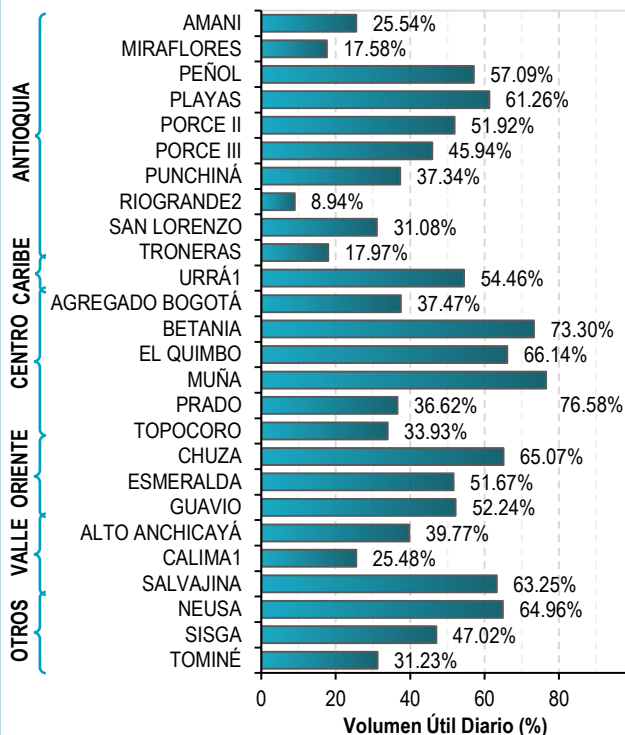
ELEVACIÓN (pies)	DIRECCIÓN	VELOCIDAD	
		NUDOS	Km/h
10,000	SURESTE	0 - 5	0 - 9
18,000	ESTE	25 - 30	45 - 54
24,000	ESTE	15 - 20	27 - 36
30,000	ESTE	0 - 5	0 - 9

ESTADO DE LOS EMBALSES

A continuación se relaciona el volumen útil diario de los principales embalses del país (expresado en porcentaje), de acuerdo con la información reportada por XM S.A. E.S.P en la siguiente dirección electrónica:

<http://ido.xm.com.co/ido/SitePages/hidrologia.aspx?q=reservas>

VOLUMEN ÚTIL DIARIO EN LOS PRINCIPALES EMBALSES DEL PAÍS



Para estar informado diariamente de lo que pasa con el **pronóstico del tiempo y las alertas.**

Síguenos en Twitter
@IDEAMColombia



PRECIPITACIONES

A continuación se relacionan los municipios donde en las últimas 24 horas se registraron precipitaciones iguales o superiores a 30.0 mm.

DEPARTAMENTO	MUNICIPIO
ANTIOQUIA	Turbo (38.0)
ARAUCA	Arauca (32.0)
BOYACÁ	Pajarito (38.4),
CAQUETÁ	Solano (37.4)
CASANARE	Aguazul (33.3)
CAUCA	López de Micay (40.0),
CÓRDOBA	Chimá (70.0), Tierralta (51.3), Sahagún (31.0).
CUNDINAMARCA	Medina (45.0), Paratebueno (33.0)
CHOCÓ	Bahía Solano (87.00),
GUAVIARE	San José del Guaviare (41.0).
META	Mesetas (64.0), Fuente de Oro (50.0), Villavicencio (45.0), Cumaral (42.0), Cubarral (40.0), Puerto 'López (39.0), Granada (39.0), Cabuyaro (35.0), San Juan de Arama (33.0), Puerto Rico (32.0), San Martín (30.0).
NARIÑO	Puerres (32.5),
NORTE DE SANTANDER	Toledo (40.0)
PUTUMAYO	San Francisco (94.3) , Puerto Guzmán (54.7)
VALLE DEL CAUCA	Buenaventura (36.5).
VAUPÉS	Mitú (46.0).

Para estar informado diariamente de lo que pasa con el **pronóstico del tiempo y las alertas.**

Síguenos en Twitter
@IDEAMColombia



TEMPERATURAS MÁXIMAS

A continuación se relacionan los municipios donde en las últimas 24 horas se registraron temperaturas iguales o superiores a 36.0 °C.

DEPARTAMENTO	MUNICIPIO
ANTIOQUIA	Valparaíso (36.4)
ATLÁNTICO	Manatí (36.8).
BOLÍVAR	El Guamo (38.2), Zambrano (36.4), Pinillos (36.0), Arjona (35.9).
CESAR	Codazzi (38.8), Valledupar (37.6),
CÓRDOBA	Montería (35.2), Sahagún (35.0).
CUNDINAMARCA	Puerto Salgar (38.8), Jerusalén (35.8).
LA GUAJIRA	Urumita (37.2), Uribia (36.0), Riohacha (35.6), Maiacao (35.4), Hato Nuevo (35.4).
MAGDALENA	Santa Marta (35.4), Pivijay (35.4).
SANTANDER	Puerto Parra (36.6), Barrancabermeja (35.6).
SUCRE	Corozal (36.0)
TOLIMA	Ambalema (36.8), Natagaima (35.6), Guamo (35.6), Saldaña (35.4)

PRONÓSTICO METEOROLÓGICO

Viernes 01 a sábado 02 de julio de 2016



REGIÓN	PRONÓSTICO
SABANA DE BOGOTÁ	<p>VIERNES. En la mañana cielo nublado con lloviznas dispersas en sectores del norte, oriente y sur del área. En horas de la tarde cielo mayormente cubierto con precipitaciones ligeras y dispersas en el norte, oriente y sur de la ciudad y norte de la sabana; en el resto del área predominio de tiempo seco. En la noche persistirán las condiciones secas en la mayor parte del área, excepto en sectores del norte y sureste donde se pronostican lloviznas dispersas.</p> <p>SÁBADO. Cielo mayormente nublado con lloviznas a diferentes horas en sectores del norte, oriente y sur de la ciudad y de la sabana.</p>
CARIBE	<p>VIERNES. En horas de la mañana se estiman precipitaciones con actividad eléctrica dispersa en el Urabá, Córdoba, Sucre, centro y sur de Bolívar y sur de Magdalena y Cesar, en el resto de la región prevalecerán las condiciones secas. En la tarde cielo entre parcialmente nublado y nublado con lluvias, acompañadas en algunos casos de tormentas eléctricas en sectores de La Guajira, Cesar, Magdalena, sur de Atlántico, Bolívar, centro y sur de Sucre, Córdoba y Urabá. En la noche, cielo nublado con precipitaciones en áreas del Urabá Córdoba, Sucre, Bolívar y sur de Magdalena, Cesar y La Guajira con probabilidad de actividad eléctrica, en el resto de la región predominio de tiempo seco.</p> <p>SÁBADO. Nubosidad variada a lo largo de la jornada con precipitaciones a diferentes horas en el Urabá, Córdoba, Sucre y sur de Bolívar. En sectores del sur de La Guajira, Atlántico, Cesar y Magdalena se prevén lluvias después del mediodía y durante algunas horas de la noche, inclusive no se descarta actividad eléctrica.</p>
ARCHIPIÉLAGO DE SAN ANDRÉS, PROVIDENCIA Y SANTA CATALINA	<p>VIERNES. En horas de la mañana nubosidad variada con predominio de tiempo seco. En la tarde cielo mayormente cubierto con lluvias ocasionales. En horas de la noche se advierten precipitaciones esporádicas en el área.</p> <p>SÁBADO. Cielo mayormente cubierto con lluvias ocasionales durante la jornada. Probabilidad de actividad eléctrica.</p>
MAR CARIBE	<p>VIERNES. En la mayor parte del Caribe colombiano predominará el tiempo seco, salvo enfrente del litoral del Urabá, Córdoba, Sucre y Bolívar y en el área del archipiélago de San Andrés y Providencia donde son estimadas precipitaciones, acompañadas en algunos casos por actividad eléctrica.</p> <p>SÁBADO. Gran parte de la zona marítima nacional con predominio de condiciones secas, excepto sectores del occidente y centro del Caribe colombiano donde son previstas condiciones nubosas con lluvias y descargas eléctricas dispersas.</p>
ANDINA	<p>VIERNES. En la mañana cielo mayormente nublado en la región, con precipitaciones entre ligeras y moderadas en áreas de Antioquia, Santander, Norte de Santander, Boyacá, Cundinamarca, Risaralda, Caldas, Quindío, Tolima, Valle del Cauca, Huila, Cauca y Nariño. En horas de la tarde se estiman nubes densas en amplios sectores de la región con lluvias de variada intensidad en Antioquia, Santander, Norte de Santander, Boyacá, Cundinamarca, Risaralda, Caldas, Quindío y Valle del Cauca. En sectores del occidente de Tolima, sur de Huila y oriente de Cauca y Nariño se estiman precipitaciones dispersas. En la noche cielo mayormente cubierto con lluvias y posibles descargas eléctricas en Antioquia, sur de Norte de Santander, Santander, oriente de Caldas, Risaralda, norte, oriente y sur de Cundinamarca y Boyacá. En sectores de Valle del Cauca, Cauca y Nariño se advierten precipitaciones dispersas.</p> <p>SÁBADO. Cielo entre parcialmente cubierto y cubierto con precipitaciones a diferentes horas en Antioquia, Santander, Norte de Santander y oriente de Boyacá y Cundinamarca, incluso no se descarta la posibilidad de actividad eléctrica. En áreas de Risaralda, Caldas, Quindío, Valle del Cauca, Cauca y Nariño se prevén lloviznas después del mediodía y durante algunas horas de la noche.</p>

Planeando tu día?
Descarga YA y conoce...



Consúltalo a diario y únete a la Cultura del Pronóstico del IDEAM

Disponible para

PRONÓSTICO METEOROLÓGICO

Viernes 01 a sábado 02 de julio de 2016



REGIÓN	PRONÓSTICO
INSULAR PACÍFICA	<p>VIERNES. En Malpelo y Gorgona persistirán las nubes densas durante la jornada con lluvias de variada intensidad y descargas eléctricas en algunos casos.</p> <p>SÁBADO. En Gorgona son previstas lluvias a diferentes horas, acompañadas inclusive de actividad eléctrica. En Malpelo se estiman condiciones secas durante el día, al atardecer y por la noche se estiman precipitaciones.</p>
PACÍFICA	<p>VIERNES. En horas de la mañana se prevén lluvias con posibilidad en algunos casos de actividad eléctrica en Chocó, Valle del Cauca, Cauca y noroccidente de Nariño. En la tarde cielo mayormente cubierto con precipitaciones entre moderadas y fuertes en Chocó y noroccidente de Valle del Cauca. En Cauca y Nariño se prevén lluvias de menor intensidad. No se descartan tormentas eléctricas. En horas de la noche se prevén condiciones nubosas a lo largo de la región con lluvias entre ligeras y moderadas en Chocó, Valle del Cauca, Cauca y Nariño. Alta posibilidad de tormentas eléctricas.</p> <p>SÁBADO. A lo largo de la región se pronostican condiciones lluviosas, especialmente en sectores del centro y sur de Chocó, noroccidente de Valle del Cauca y Nariño. En Cauca se advierten precipitaciones de menor intensidad. Alta posibilidad de descargas eléctricas.</p>
OCÉANO PACÍFICO	<p>VIERNES. En gran parte del Pacífico colombiano predominarán las condiciones lluviosas durante la jornada con probabilidad de tormentas eléctricas dispersas.</p> <p>SÁBADO. Cielo mayormente cubierto con precipitaciones y descargas eléctricas en varios sectores de la zona oceánica, salvo en el suroccidente donde se advierten condiciones secas.</p>
ORINOQUIA	<p>VIERNES. En la mañana cielo mayormente cubierto con lluvias ligeras en el occidente de Arauca y Casanare, sectores del Meta y occidente de Vichada. En horas de la tarde, se prevén lluvias en Arauca, occidente de Casanare y áreas dispersas de Vichada y Meta, acompañadas en algunos momentos de tormentas eléctricas. En la noche se prevén lluvias en áreas de Arauca, Vichada y Meta con probabilidad en algunos casos de actividad eléctrica.</p> <p>SÁBADO. Cielo mayormente cubierto con precipitaciones a diferentes horas en el occidente de Arauca y Casanare. En sectores de Meta y Vichada se pronostican lluvias entre moderadas y fuertes con posibilidad en algunos momentos de tormentas eléctricas.</p>
AMAZONIA	<p>VIERNES. En horas de la mañana prevalecerá el tiempo seco en la mayor parte de la región, salvo en áreas del occidente de Caquetá y Putumayo y Guainía donde se estiman precipitaciones. En la tarde cielo mayormente nublado con lluvias en algunos sectores del occidente de Caquetá y Putumayo, Guainía, Vaupés y Amazonas. Posibilidad de tormentas eléctricas. En horas de la noche predominio de tiempo seco, salvo en los extremos oriental y occidental en áreas de Caquetá, Putumayo, Guainía, Vaupés y Amazonas donde son estimadas precipitaciones entre ligeras y moderadas.</p> <p>SÁBADO. Cielo mayormente cubierto con lluvias y tormentas eléctricas en sectores de Guainía, Vaupés, Amazonas y oriente de Caquetá en la madrugada y hasta entrada la mañana y luego desde mediados de la tarde en adelante.</p>

Planeando tu día?
Descarga YA y conoce...



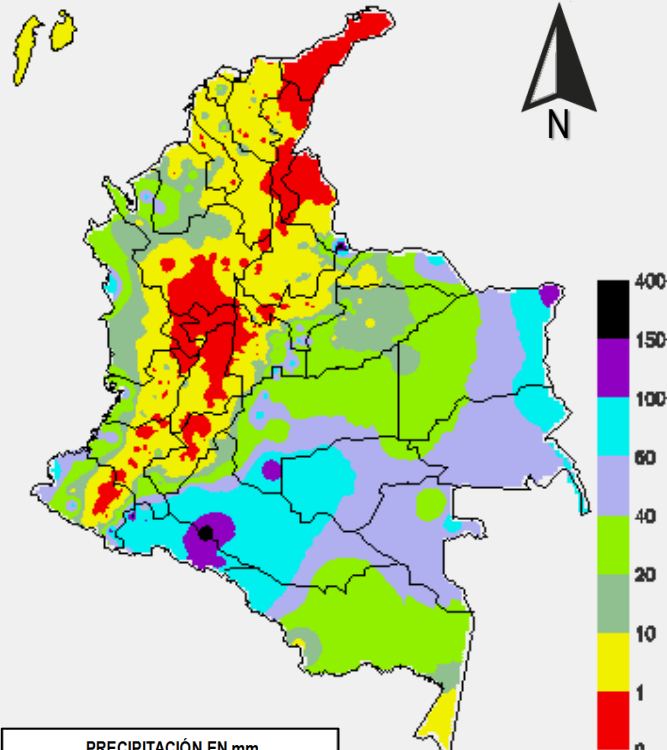
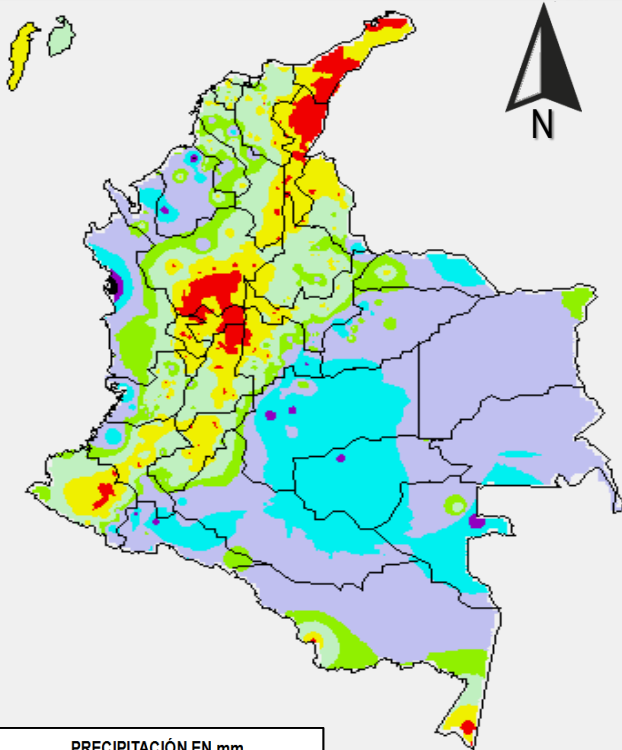
Consúltalo a diario y únete a la Cultura del Pronóstico del IDEAM

Disponible para  

MAPAS DE PRECIPITACIÓN

Precipitación diaria: desde las 07:00 a.m. del día jueves 30 de junio hasta las 07:00 a.m. del día viernes 01 de julio de 2016.

Precipitación de los últimos 3 días: desde las 07:00 a.m. del día martes 28 de junio hasta las 07:00 a.m. del día viernes 01 de julio de 2016.



PRECIPITACIÓN EN mm

0	10 - 20
0 - 1	20 - 40
1 - 5	40 - 60
5 - 10	Mayor de 60

1 milímetro de precipitación equivale a 1 litro de lluvia por m²

PRECIPITACIÓN EN mm

0 - 1	40 - 60
1 - 10	60 - 100
10 - 20	100 - 150
20 - 40	150 - 400

1 milímetro de precipitación equivale a 1 litro de lluvia por m²



ALERTAS VIGENTES E INFORMACIÓN ADICIONAL

Para mayor información sobre el pronóstico del estado del tiempo, informes técnicos diarios, comunicados especiales, mapas diarios de temperaturas máximas y mínimas e información diaria de precipitación se sugiere consultar los siguientes enlaces:

- [MAPA DIARIO DE TEMPERATURA MÁXIMA.](#)
- [MAPA DIARIO DE TEMPERATURA MÍNIMA.](#)
- [INFORMACIÓN DIARIA DE PRECIPITACIÓN Y TEMPERATURA DE LOS PRINCIPALES AEROPUERTOS DEL PAÍS.](#)
- [MOAICO MAPAS DE PRECIPITACIÓN DIARIA EN MILÍMETROS.](#)

ALERTAS POR NIVELES DE LOS RÍOS

REGIÓN ORINOQUIA

SITIOS PARA LOS CUALES SE GENERA LA ALERTA

ALERTA ROJA

NIVELES ALTOS EN EL RÍO GUAVIARE

Se mantiene este nivel de alerta dado que el río Guaviare a la altura del municipio de San José del Guaviare continúa con valores altos y superando las cotas de afectación de los sectores ribereños más bajos de este municipio.

NIVELES ALTOS EN EL RÍO INIRIDA

Se mantiene esta alerta dado que continúan altos los niveles del río Inírida, los cuales han alcanzado las cotas críticas de afectación de los sectores ribereños más bajos del municipio de Puerto Inírida.

REGIÓN ORINOQUIA

SITIOS PARA LOS CUALES SE GENERA LA ALERTA

ALERTA AMARILLA

NIVELES ALTOS EN EL RÍO META

Se mantienen altos los niveles del río Meta, particularmente en el municipio de Puerto López.

PROBABILIDAD CRECIENTES SUBITAS EN AFLUENTES CUENCA DEL RIO GUAVIARE

Se mantiene la probabilidad de crecientes súbitas en aportantes a la cuenca del Guaviare ubicados en sectores del piedemonte llanero como el río Guejar, Guayabero y Ariari dado que los modelos de pronóstico del estado del tiempo muestran probabilidad de persistencia de lluvias sobre sectores de la cuenca alta.

INCREMENTO EN LOS NIVELES DEL RÍO ARAUCA

Se mantiene este nivel de alerta dado que se prevé un incremento en los niveles del río Arauca con valores altos como consecuencia de las lluvias fuertes que se presentaron en sectores de la cuenca alta.

ALERTAS POR NIVELES DE LOS RÍOS

REGIÓN CARIBE

SITIOS PARA LOS CUALES SE GENERA LA ALERTA

ALERTA NARANJA

INCREMENTO EN LOS NIVELES DEL RÍO SAN JORGE

Con la persistencia e intensidad de las lluvias, particularmente en la cuenca alta del río San Jorge se evidencian incrementos de nivel en el río San Jorge, particularmente según lo reportado por la estación Pica-Pica en jurisdicción del municipio de Montelíbano. mantiene esta alerta dado que durante la madrugada de ayer se presentó un incremento del nivel del río San Jorge a la altura de Montelíbano con valores altos y a las precipitaciones en la zona durante las últimas horas. Se espera que dicho incremento se este reflejando paulatinamente hacia aguas abajo.

REGIÓN AMAZÓNICA

SITIOS PARA LOS CUALES SE GENERA LA ALERTA

ALERTA AMARILLA

CRECIENTE SUBITAS APORTANTES CUENCA ALTA RIO PUTUMAYO

Se mantiene este nivel de alerta dado que como consecuencia de las fuertes lluvias que se registraron durante las últimas 24 horas en sectores de la cuenca alta del río Putumayo se prevén incrementos súbitos en los aportes de este sector y del propio cauce principal del río Putumayo.

ALERTAS POR AMENAZAS DE INCENDIOS DE LA COBERTURA VEGETAL

ALERTA ROJA:

Amenaza Alta o muy alta de ocurrencia de incendios de la cobertura vegetal en zonas de bosques, cultivos y pastos, localizados en los siguientes municipios y sectores aledaños:

ALERTA NARANJA:

Amenaza moderada de ocurrencia de incendios de la cobertura vegetal en zonas de bosques, cultivos y pastos, localizados en los siguientes municipios y sectores aledaños:

REGIÓN CARIBE

SITIOS PARA LOS CUALES SE GENERA LA ALERTA

ALERTA
ROJA

ATLÁNTICO: Puerto Colombia y Tubará.

CESAR: Astrea, Bosconia, Chimichagua, Curumaní y Pueblo Bello.

LA GUAJIRA: Albania, Barrancas, Dibulla, Fonseca, Hato Nuevo, Maicao, Manaure, Riohacha, San Juan del Cesar y Uribia.

MAGDALENA: Plato y San Sebastián de Buenavista.

REGIÓN CARIBE

SITIOS PARA LOS CUALES SE GENERA LA ALERTA

ALERTA
NARANJA

CESAR: Agustín Codazzi y La Paz.

MAGDALENA: Fundación y Guamal.

Especial atención en el Parque Nacional Natural Macuira y Sierra Nevada de Santa Marta.

ALERTAS POR AMENAZAS DE INCENDIOS DE LA COBERTURA VEGETAL

ALERTA ROJA:

Amenaza Alta o muy alta de ocurrencia de incendios de la cobertura vegetal en zonas de bosques, cultivos y pastos, localizados en los siguientes municipios y sectores aledaños:

ALERTA NARANJA:

Amenaza moderada de ocurrencia de incendios de la cobertura vegetal en zonas de bosques, cultivos y pastos, localizados en los siguientes municipios y sectores aledaños:

REGIÓN ANDINA

SITIOS PARA LOS CUALES SE GENERA LA ALERTA

ALERTA ROJA

ANTIOQUIA: Abejorral, Caramanta, Puerto Berrío y Yondó (Casabe).

BOYACÁ: Buenavista, Duitama, Maripí, Paipa, Ráquira, San Miguel de Sema, San Pablo de Borbur, Susacón, Tibasosa y Tinjacá.

CAUCA: Balboa, Bolívar, Mercaderes, Miranda, Patía (El Bordo), Puerto Tejada, Silvia, Suárez, Totoró y Villa Rica.

CUNDINAMARCA: Fúquene, Jerusalén, La Vega, Nocaima, Paima, Puerto Salgar, Susa y Útica.

HUILA: Aipe, Baraya, Neiva, Tello y Villavieja.

NARIÑO: Arboleda (Berruecos), Belén, Buesaco, Chachagúí, Colón (Génova), El Peñol, La Cruz, Leiva, Los Andes (Sotomayor), Policarpa, San Pedro de Cartago (Cartago) y Taminango.

NORTE DE SANTANDER: Ábrego, Bucarasica, Cáchira, Cúcuta, El Zulia, La Playa, Ocaña, San Calixto y Villa Caro.

SANTANDER: Barrancabermeja, California, Charta, Cimitarra, Gámbita, Girón, Matanza, Puerto Parra, San Vicente de Chucurí y Simacota.

VALLE DEL CAUCA: Candelaria, Ginebra y Vijes.

REGIÓN ANDINA

SITIOS PARA LOS CUALES SE GENERA LA ALERTA

ALERTA NARANJA

BOYACÁ: Firavitoba, Sogamoso, Sotaquirá, Tuta y Villa de Leyva.

CAUCA: Argelia, Corinto, Padilla y Rosas.

CUNDINAMARCA: Chaguaní, Guaduas, San Cayetano, Simijaca, Vianí y Villeta.

NARIÑO: Consacá, Cumbitara, El Rosario, El Tablón, San Bernardo y San Pablo.

TOLIMA: Ataco, Cunday y Natagaima.

VALLE DEL CAUCA: Florida, Palmira, Pradera y Tuluá.

Especial atención en el Parque Nacional Natural Galeras.

ALERTAS POR AMENAZAS DE DESLIZAMIENTO

ALERTA ROJA:

Amenaza alta a muy alta por deslizamientos de tierra detonados por lluvias, localizados en los siguientes municipios:

ALERTA NARANJA:

Amenaza moderada por deslizamientos de tierra detonados por lluvias, localizados en los siguientes municipios:

REGIÓN CARIBE

SITIOS PARA LOS CUALES SE GENERA LA ALERTA

ALERTA NARANJA

CESAR: San Alberto.

REGIÓN ANDINA

SITIOS PARA LOS CUALES SE GENERA LA ALERTA

ALERTA ROJA

NORTE DE SANTANDER: Chitagá, Toledo.

REGIÓN ANDINA

SITIOS PARA LOS CUALES SE GENERA LA ALERTA

ALERTA NARANJA

ANTIOQUIA: Carmen de Viboral
BOYACÁ: Campohermoso, Cubará, Páez y San Luis de Gaceno .
CUNDINAMARCA: Medina
NORTE DE SANTANDER: La Esperanza.

REGIÓN PACÍFICA

SITIOS PARA LOS CUALES SE GENERA LA ALERTA

ALERTA NARANJA

CAUCA: El Tambo, López, Piamonte y Timbiquí.
CHOCÓ: Alto Baudó (Pie de Pato), Atrato (Yuto), Bagadó, Bahía Solano (Mutis), Bajo Baudó (Pizarro), Bojayá (Bellavista), Cértegui, Condoto, El Cantón del San Pablo (Managrú), Istmina, Lloró, Medio Baudó(Boca de Pepé), Medio San Juan (Andagoya), Nóvita, Río Iró (Santa Rita), Río Quito (Paimadó), Tadó y Unión Panamericana (Animas).
NARIÑO: Barbacoas, Córdoba, Francisco Pizarro (Salahonda), Maguí (Payán), Mosquera, Olaya Herrera (Bocas de Satinga), Puerres, Ricaurte, Roberto Payán (San José) y Tumaco.

ALERTAS POR AMENAZAS DE DESLIZAMIENTO

ALERTA ROJA:

Amenaza alta a muy alta por deslizamientos de tierra detonados por lluvias, localizados en los siguientes municipios:

ALERTA NARANJA:

Amenaza moderada por deslizamientos de tierra detonados por lluvias, localizados en los siguientes municipios:

REGIÓN ORINOQUÍA

SITIOS PARA LOS CUALES SE GENERA LA ALERTA

ALERTA ROJA

META: La Macarena.

REGIÓN ORINOQUÍA

SITIOS PARA LOS CUALES SE GENERA LA ALERTA

ALERTA NARANJA

META: Cubarral, El Castillo, Mesetas, Villavicencio y Vistahermosa.
CASANARE: Sabanalarga

REGIÓN AMAZONIA

SITIOS PARA LOS CUALES SE GENERA LA ALERTA

ALERTA ROJA

PUTUMAYO: San Francisco

REGIÓN AMAZONÍA

SITIOS PARA LOS CUALES SE GENERA LA ALERTA

ALERTA NARANJA

CAQUETÁ: Florencia, Montañita y San José del Fragua.
PUTUMAYO: Mocoa, Orito, Santiago y Villagarzón.

ALERTAS METEOMARINA

MAR CARIBE

SITIOS PARA LOS CUALES SE GENERA LA ALERTA	
ALERTA NARANJA	<p>POR VIENTO Y OLEAJE</p> <p>Se estima para el día de hoy viento entre 25 y 30 nudos, con posibilidad de rachas mayores. La altura del oleaje oscilara entre 3.0 m y 4.0 m. Esta situación se presentará en especial al centro y oriente del mar Caribe nacional. Por lo que se recomienda a pescadores y usuarios de embarcaciones de poco calado consultar con las Capitanías de puerto para monitorear la evolución del fenómeno.</p>
ALERTA AMARILLA	<p>POR PLEAMAR</p> <p>Hasta el día de hoy 01 de julio del año en curso, se presentará pleamar en el Caribe colombiano, asociada con la marea astronómica. Por lo que se recomienda a habitantes costeros estar atentos a la evolución del fenómeno.</p>

OCÉANO PACÍFICO

SITIOS PARA LOS CUALES SE GENERA LA ALERTA	
ALERTA NARANJA	<p>POR TIEMPO LLUVIOSO</p> <p>Persistirán lluvias entre moderadas y fuertes, incluso con actividad eléctrica a lo largo del océano Pacífico nacional, se estima las de mayor intensidad en el centro y norte del área. Por lo que se recomienda a pescadores y usuarios de embarcaciones de poco calado consultar con las Capitanías de puerto para monitorear la evolución del fenómeno.</p>

°C: grados Celsius

m: metros

mm: milímetros

msnm: metros sobre nivel del mar

Km/h: kilómetros por hora

HLC: hora local colombiana

GOES: Geostationary Operational Environmental Satellites (Satélite Geoestacionario Operacional Ambiental).

GOES-13 es el designado GOES-Este, localizado en 75° W sobre el ecuador geográfico.

PNN: Parque Nacional Natural

SFF: Santuario de Fauna y Flora



ALERTA ROJA. PARA TOMAR ACCIÓN Advierte a los sistemas de prevención y atención de desastres sobre la amenaza que puede ocasionar un fenómeno con efectos adversos sobre la población, el cual requiere la atención inmediata por parte de la población y de los cuerpos de atención y socorro. Se emite una alerta sólo cuando la identificación de un evento extraordinario indique la probabilidad de amenaza inminente y cuando la gravedad del fenómeno implique la movilización de personas y equipos, interrumpiendo el normal desarrollo de sus actividades cotidianas.



ALERTA NARANJA. PARA PREPARARSE Indica la presencia de un fenómeno. No implica amenaza inmediata y como tanto es catalogado como un mensaje para informarse y prepararse. El aviso implica vigilancia continua ya que las condiciones son propicias para el desarrollo de un fenómeno, sin que se requiera permanecer alerta.



ALERTA AMARILLA. PARA INFORMARSE Es un mensaje oficial por el cual se difunde información. Por lo regular se refiere a eventos observados, reportados o registrados y puede contener algunos elementos de pronóstico a manera de orientación. Por sus características pretéritas y futuras difiere del aviso y de la alerta, y por lo general no está encaminado a alertar sino a informar.

CONDICIONES NORMALES Indica que no existe ninguna clase de alerta para la región o zona mencionada.

OMAR FRANCO | Director General

CHRISTIAN EUSCÁTEGUI | Jefe Oficina del Servicio de Pronósticos y Alertas

Profesionales de Turno:

Nelsy VERDUGO, Sonia BERMÚDEZ, Juan BARRIOS, Juan PÉREZ, Daniel USECHE, Julián URREA y Alberto PARDO.

<http://www.ideam.gov.co>

Correos electrónicos: servicio@ideam.gov.co, alertas@ideam.gov.co

Calle 25D # 96B - 70, Piso 3. Bogotá, D.C., Colombia.

Teléfono: 3075625 Ext. 1334-1336.

Síganos en:

