

INFORME TÉCNICO DIARIO Nº 177

El IDEAM comunica al Sistema Nacional de Gestión del Riesgo (SNGR) y al Sistema Nacional Ambiental (SINA).

Bogotá D. C., sábado 25 de junio de 2016

Hora de actualización:
12:15 p.m. HLC



IDEAM
Instituto de Hidrología
Meteorología y
Estudios Ambientales
Cll. 25D N° 96B-70

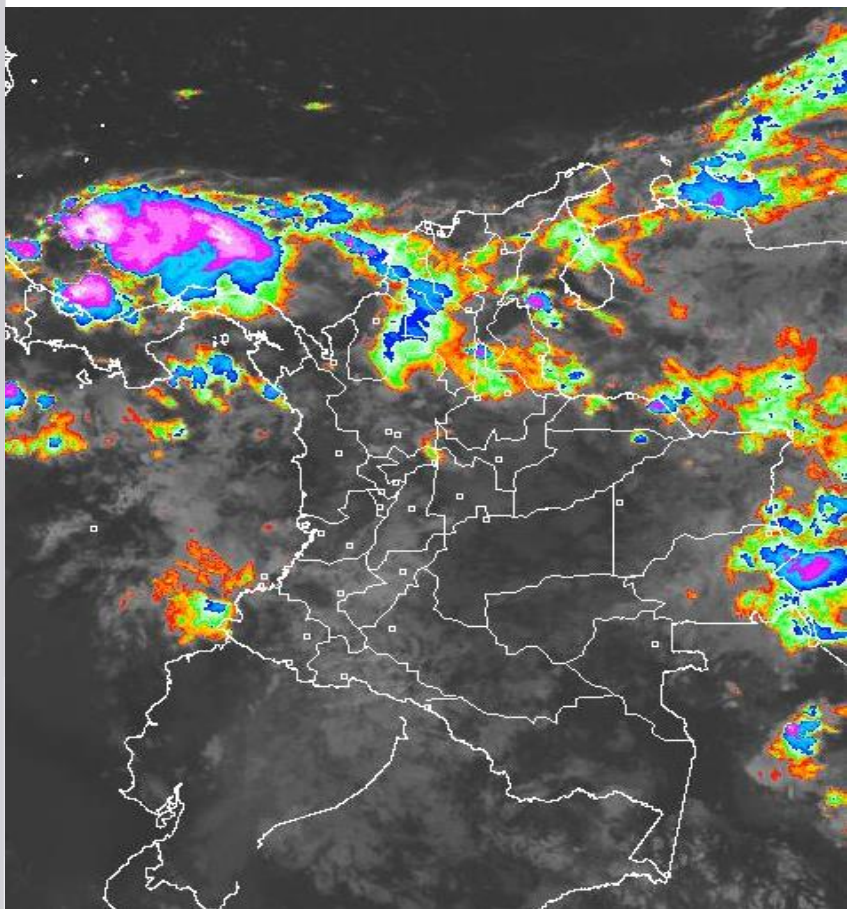
CONDICIONES HIDROMETEOROLÓGICAS ACTUALES

El avance de una onda tropical ha favorecido durante las últimas horas condiciones lluviosas con actividad eléctrica en algunos casos, en amplios sectores de las regiones Caribe y Orinoquia, al igual que en áreas del Magdalena medio.

El pronóstico para los siguientes días anticipa precipitaciones en gran parte del territorio nacional, el IDEAM recomienda identificar las zonas de amenaza y tomar las medidas preventivas ante la posibilidad de crecientes súbitas o deslizamientos de tierra.

IMAGEN SATELITAL

Canal Infrarrojo | 25 de junio de 2016 | Hora 06:15 a.m. HLC



Consulte todos los días el pronóstico del tiempo y las alertas hidrometeorológicas vigentes del IDEAM, en un formato de calidad. Alrededor de las 7:30 a. m. está a disposición del público en www.ideam.gov.co.

Se puede ver también en dispositivos móviles **AQUÍ**



LO MÁS DESTACADO

ALERTA ROJA
PARA TOMAR ACCIÓN

ALERTA NARANJA
PARA PREPARARSE

ALERTA AMARILLA
PARA INFORMARSE

LLUVIAS

Tendieron ligeramente a aumentar, particularmente en áreas de las regiones Pacífica, Orinoquía y Amazónica. El mayor volumen se registró en el municipio de **Quibdó, (Chocó) con 70.4 mm.**

ALERTA ROJA

- Por niveles altos en los ríos Inírida y Guaviare con reporte de inundaciones lentas en zonas bajas y de sabana.
- Por alta posibilidad de incendios de la cobertura vegetal en algunos sectores de bosques, cultivos y pastos localizados en los departamentos de Atlántico, La Guajira, Boyacá, Cauca, Cundinamarca, Huila, Norte de Santander, Tolima y Valle del Cauca.
- Por deslizamientos de tierra detonados por lluvias, en sectores inestables o de alta pendiente, localizados en los departamentos de Chocó y Putumayo.

ALERTA NARANJA

- Por niveles altos en los ríos Meta y sus principales afluentes.
- Por deslizamientos de tierra detonados por lluvias, en sectores inestables o de alta pendiente, localizados en varios municipios de las regiones Andina, Pacífica, Amazónica y Orinoquía
- Por moderada posibilidad de incendios de la cobertura vegetal en municipios de las regiones Caribe y Andina.
- Por tiempo lluvioso en amplias áreas del occidente del mar Caribe nacional.

ALERTA AMARILLA

- Por crecientes súbitas en ríos y quebradas que desembocan en el golfo de Urabá.
- Por niveles altos en los ríos Atrato y San Jorge.
- Por viento y oleaje con valores por encima de lo normal, en el centro del mar Caribe colombiano.
- Por pleamares, en el litoral Caribe hasta el 28 de junio y en el Pacífico colombiano hasta el día de mañana 26 de junio.

PRONÓSTICO CONDICIONES METEOROLÓGICAS ESPECIALES

ÁREA DEL VOLCÁN GALERAS

En las horas de la mañana se prevé tiempo seco. Después del mediodía se incrementará la nubosidad con precipitaciones.

EL SERVICIO GEOLÓGICO COLOMBIANO reporta en nivel AMARILLO (III): CAMBIOS EN EL COMPORTAMIENTO DE LA ACTIVIDAD VOLCÁNICA. Lat: 1.55 Lon: -77.37

ELEVACIÓN (pies)	DIRECCIÓN	VELOCIDAD	
		NUDOS	Km/h
10,000	SURESTE	10 - 15	18 - 27
18,000	ESTE	15 - 20	27 - 36
24,000	SURESTE	20 - 25	36 - 45
30,000	NORESTE	5 - 10	9 - 18

ÁREA DEL VOLCÁN NEVADO DEL HUILA

A lo largo de la jornada se estima cielo semicubierto con predominio de tiempo seco.

EL SERVICIO GEOLÓGICO COLOMBIANO reporta en nivel AMARILLO (III): CAMBIOS EN EL COMPORTAMIENTO DE LA ACTIVIDAD VOLCÁNICA. Lat:2.92 Lon:-76.05

ELEVACIÓN (pies)	DIRECCIÓN	VELOCIDAD	
		NUDOS	Km/h
10,000	SURESTE	5 - 10	9 - 18
18,000	SURESTE	20 - 25	36 - 45
24,000	SURESTE	15 - 20	27 - 36
30,000	NORESTE	10 - 15	18 - 27

ÁREA DEL VOLCÁN CERRO MACHÍN

Se estima que durante gran parte de la jornada se presente tiempo seco, aunque al finalizar el día se incrementará la nubosidad.

EL SERVICIO GEOLÓGICO COLOMBIANO reporta en nivel AMARILLO (III): CAMBIOS EN EL COMPORTAMIENTO DE LA ACTIVIDAD VOLCÁNICA. Lat:4.80 Lon:-75.62

ELEVACIÓN (pies)	DIRECCIÓN	VELOCIDAD	
		NUDOS	Km/h
10,000	SURESTE	5 - 10	9 - 18
18,000	SURESTE	15 - 20	27 - 36
24,000	SURESTE	15 - 20	27 - 36
30,000	NORESTE	10 - 15	18 - 27

ÁREA DEL VOLCÁN NEVADO DEL RUIZ

En las horas de la mañana se prevé tiempo seco. Después del mediodía se incrementará la nubosidad con precipitaciones.

EL SERVICIO GEOLÓGICO COLOMBIANO reporta en nivel AMARILLO (III): CAMBIOS EN EL COMPORTAMIENTO DE LA ACTIVIDAD VOLCÁNICA. Lat:4.89 Lon:-75.32

ELEVACIÓN (pies)	DIRECCIÓN	VELOCIDAD	
		NUDOS	Km/h
10,000	SURESTE	5 - 10	9 - 18
18,000	SURESTE	15 - 20	27 - 36
24,000	SURESTE	15 - 20	27 - 36
30,000	NORESTE	10 - 15	18 - 27

ÁREA DEL COMPLEJO VOLCÁNICO CHILES-CERRO NEGRO DE

En la mañana y hasta entrada la tarde pesitrán las condiciones secas, luego se advierten precipitaciones ligeras y dispersas.

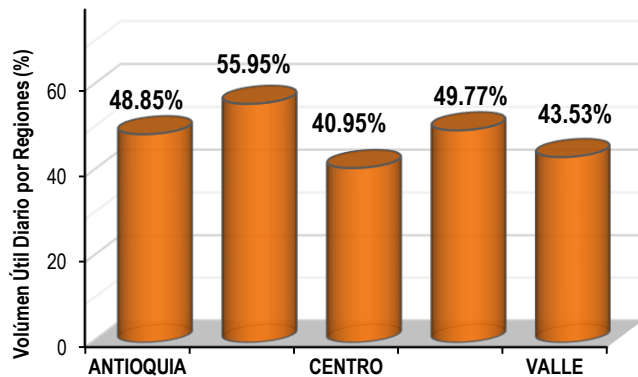
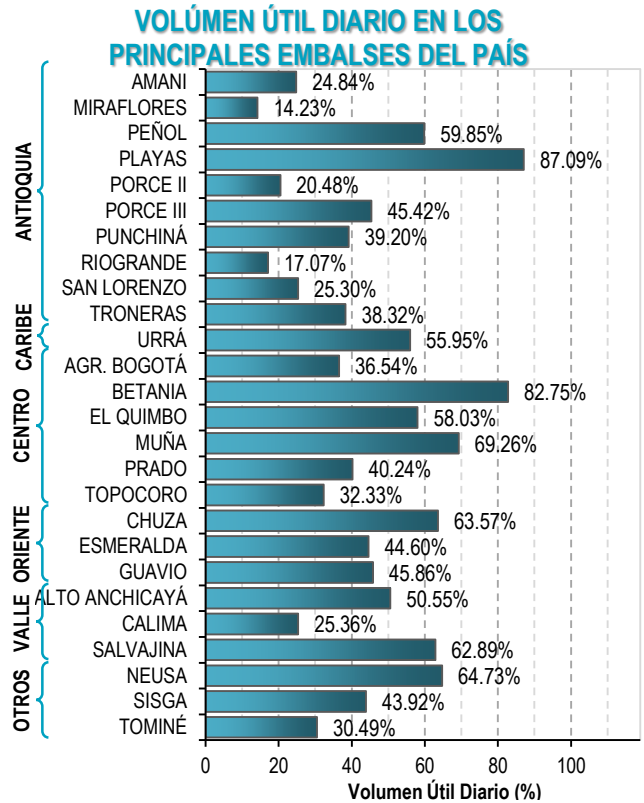
EL SERVICIO GEOLÓGICO COLOMBIANO reporta en nivel AMARILLO (III): CAMBIOS EN EL COMPORTAMIENTO DE LA ACTIVIDAD VOLCÁNICA. Lat: 0.81-Lon:77.93 Lat: 0.76 Lon:-77.95

ELEVACIÓN (pies)	DIRECCIÓN	VELOCIDAD	
		NUDOS	Km/h
10,000	SURESTE	10 - 15	18 - 27
18,000	SURESTE	10 - 15	18 - 27
24,000	SURESTE	20 - 25	36 - 45
30,000	NORESTE	15 - 20	27 - 36

ESTADO DE LOS EMBALSES

A continuación se relaciona el volumen útil diario de los principales embalses del país (expresado en porcentaje), de acuerdo con la información reportada por XM S.A. E.S.P en la siguiente dirección electrónica:

<http://ido.xm.com.co/ido/SitePages/hidrologia.aspx?q=reservas>



Para estar informado diariamente de lo que pasa con el **pronóstico del tiempo y las alertas.**

Síguenos en Twitter
@IDEAMColombia



PRECIPITACIONES

A continuación se relacionan los municipios donde en las últimas 24 horas se registraron precipitaciones iguales o superiores a 30.0 mm.

DEPARTAMENTO	MUNICIPIO o CORREGIMIENTO
AMAZONAS	Leticia-Aeropuerto (32.0).
ANTIOQUIA	Vegachí (33.0).
ARAUCA	Arauquita (31.0).
ATLANTICO	Baranoa (67.0) y Suan (30.0).
BOLIVAR	Santa Rosa Del Sur (36.0).
BOYACA	San Luis De Gaceno (43.5).
CAQUETA	Solano (30.0).
CASANARE	Orocué (70.0), Yopal-Cgto La Chaparrera (37.5).
CAUCA	Suarez (60.0), Suarez-La Salvajina (52.5) y Guapi (44.0).
CESAR	Curumani (32.0).
CHOCO	Quibdó-Aeropuerto (70.4) , Condoto (65.0), Istmina (45.0) y Medio San Juan (30.0).
CUNDINAMARCA	Gachalá (31.0).
GUAVIARE	San Jose del Guaviare-El Trueno (30.0).
HUILA	Tesalia (36.0).
META	Cabuyaro (60.0), Villavicencio-La Libertad (52.3), Villavicencio-Servitá (47.0), Cubarral (41.0), El Dorado (38.0) y Puerto López (30.0).
NARIÑO	San Andrés De Tumaco (63.2), Francisco Pizarro (47.0) y Barbacoas (35.7).
SANTANDER	Oiba (33.2) y Guadalupe (33.0).
TOLIMA	Rioblanco (41.0) y Planadas (38.0).
VALLE DEL CAUCA	Bolívar (37.0).
VAUPES	Mitú (33.0) y Mitú-Automática (30.0).
VICHADA	Puerto Carreño-Aeropuerto (45.5) y Cumaribo (32.0).

Para estar informado diariamente de lo que pasa con el **pronóstico del tiempo y las alertas.**

Síguenos en Twitter
@IDEAMColombia



A continuación se relacionan los municipios donde en las últimas 24 horas se registraron temperaturas iguales o superiores a 35.0 °C.

TEMPERATURAS MÁXIMAS

DEPARTAMENTO	MUNICIPIO o CORREGIMIENTO
BOLIVAR	María La Baja (39.0) y Zambrano (38.2).
CESAR	Bosconia (40.0) y Valledupar-Villa Rosa (37.8).
LA GUAJIRA	Manaure (38.2).

PRONÓSTICO METEOROLÓGICO

Sábado 25 y domingo 26 de junio de 2016



REGIÓN	PRONÓSTICO
<p>SABANA DE BOGOTÁ</p>	<p>SÁBADO: En la mañana se prevé cielo entre parcial y mayormente cubierto con tiempo seco en gran parte del área. Sin embargo, se estiman lloviznas sobre el oriente y nororiente de la ciudad y la sabana. En horas de la tarde se prevé lluvias ligeras y lloviznas en diversos sectores, especialmente del norte, oriente y sur de la ciudad y de la sabana. En la noche cielo mayormente nublado con probabilidad de lloviznas en sectores del norte y oriente de la ciudad y de la sabana.</p> <p>DOMINGO: Cielo mayormente nublado con tiempo seco en la mañana. A mediados de la tarde y durante la noche se pronostican lluvias ligeras a moderadas en diferentes sectores de la ciudad y la Sabana.</p>
<p>CARIBE</p>	<p>SÁBADO: En la mañana se prevé abundante nubosidad en gran parte de la región, con lluvias entre ligeras y moderadas sobre sectores de Córdoba, Sucre, Bolívar, Magdalena, Atlántico, La Guajira y Cesar. En la tarde se espera cielo entre parcial y mayormente cubierto con lluvias sobre sectores de Córdoba, Sucre, Bolívar y Cesar. En la noche cielo entre mayormente cubierto con lluvias en sectores de Córdoba y Bolívar; lluvias de menor intensidad en sectores de las estribaciones de la Sierra Nevada de Santa Marta.</p> <p>DOMINGO: Cielo mayormente cubierto con precipitaciones a diferentes horas en Córdoba, Sucre y Bolívar. En sectores de La Guajira, Cesar, Magdalena y Atlántico se prevén lluvias a mediados de la tarde y durante algunas horas de la noche. No se descarta actividad eléctrica.</p>
<p>ARCHIPIÉLAGO DE SAN ANDRÉS, PROVIDENCIA Y SANTA CATALINA</p>	<p>SÁBADO: En la mañana cielo parcialmente cubierto con tiempo seco. En horas de la tarde esperen nubosidad variable con lluvias de variada intensidad. En la noche se espera cielo mayormente cubierto con lluvias entre ligeras y moderadas.</p> <p>DOMINGO: En el archipiélago se prevé nubosidad variable con precipitaciones entre moderadas y fuertes durante la jornada.</p>
<p>MAR CARIBE</p>	<p>SÁBADO: En la mayor parte del Caribe prevalecerán las condiciones lluviosas sobre el Golfo de Urabá, zonas de litoral y sectores aledaños al archipiélago de San Andrés y Providencia. Actividad eléctrica en los momentos de lluvia intensa.</p> <p>DOMINGO: En gran parte de la zona marítima predominará el tiempo lluvioso, al igual que el archipiélago de San Andrés y Providencia. Posibles tormentas eléctricas.</p>
<p>ANDINA</p>	<p>SÁBADO: En la mañana se prevé cielo entre parcial y mayormente cubierto con lluvias sobre Norte de Santander y lluvia ligeras sobre oriente de Cundinamarca y sectores de Antioquia. En el resto de la región tiempo seco. En la tarde se estiman precipitaciones con probabilidad de actividad eléctrica en sectores de Antioquia, Santander, Norte de Santander, oriente y sur de Cundinamarca, Risaralda, Caldas, Boyacá y zonas de montaña de Valle del Cauca, Cauca y Nariño. En horas de la noche se estiman precipitaciones de variada intensidad en sectores de Antioquia, Santander, Norte de Santander, Risaralda, Caldas, oriente de Cundinamarca y Boyacá.</p> <p>DOMINGO: Cielo entre parcialmente nublado y nublado con lluvias ligeras a diferentes horas en el occidente y nororiente de Antioquia, Norte de Santander, Santander, oriente de Boyacá y Cundinamarca y sur de Huila. En áreas de Risaralda, Caldas, Quindío y oriente de Valle del Cauca, Cauca y Nariño se advierten precipitaciones al final de la tarde y por la noche.</p>

Planeando tu día?
Descarga YA y conoce...



Consúltalo a diario y únete a la Cultura del Pronóstico del IDEAM

Disponible para  



PRONÓSTICO METEOROLÓGICO



Sábado 25 y domingo 26 de junio de 2016

REGIÓN	PRONÓSTICO
INSULAR PACÍFICA	<p>SÁBADO: Sobre Malpelo y Gorgona se prevé lluvias de variada intensidad con probabilidad de descargas eléctricas.</p> <p>DOMINGO: En Gorgona y Malpelo cielo mayormente cubierto con tiempo seco hasta entrada la tarde, luego se estiman precipitaciones de variada intensidad.</p>
PACÍFICA	<p>SÁBADO: En la mañana se prevé cielo entre parcial y mayormente cubierto con lluvias sobre el norte de Chocó y litoral de Nariño. En el resto de la región tiempo seco. En la tarde se prevé aumento de nubosidad en la región con lluvias intensas con probabilidad actividad eléctrica sobre sectores de Chocó y Cauca. En el resto dela región lluvias ligeras. En la noche cielo mayormente cubierto con lluvias y descargas eléctricas en amplios sectores de Chocó, Valle del Cauca, Cauca y noroccidente de Nariño.</p> <p>DOMINGO: A lo largo de la región prevalecerán las condiciones lluviosas durante la jornada especialmente en el centro y sur de Chocó, Valle del Cauca, Cauca y noroccidente de Nariño. No se descartan tormentas eléctricas.</p>
OCÉANO PACÍFICO	<p>SÁBADO: En el Pacífico nacional se esperan condiciones lluviosas con posibilidad en algunos casos de tormentas eléctricas.</p> <p>DOMINGO: En la zona oceánica nacional se advierten precipitaciones entre moderadas y fuertes, particularmente en el centro y norte. Posibilidad de descargas eléctricas.</p>
ORINOQUÍA	<p>SÁBADO: En horas de la mañana lluvias sobre Vichada y lluvias de menor intensidad en sectores de Arauca y Casanare. En la tarde se prevé nubosidad variable con lluvias sobre sectores de Arauca y piedemonte de Casanare y Meta. En la noche se estiman lluvias sobre el piedemonte de Arauca y Casanare y oriente de Vichada y Meta.</p> <p>DOMINGO: Cielo entre parcial a mayormente cubierto en horas de la mañana con tiempo seco en gran parte del área, salvo en Arauca y Vichada. En horas de la tarde y la noche se prevén precipitaciones de moderadas a fuertes sobre Casanare, algunos sectores del oriente y occidente de Meta y Vichada..</p>
AMAZONÍA	<p>SÁBADO: Durante la mañana condiciones de cielo entre parcial y mayormente nublado con lluvias sobre Guainía y oriente de Vaupés y Amazonas. En la tarde persistirán las lluvias sobre Guainía y Vaupés y además se esperan lluvias sobre sectores de Guaviare y Iloiznas sobre piedemonte de Putumayo. En la noche cielo entre parcial y mayormente cubierto en la región con lluvias sobre sectores de Guaviare, Guainía, Vaupés y Amazonas. No se descarta actividad eléctrica.</p> <p>DOMINGO: Cielo entre parcialmente cubierto y cubierto con precipitaciones y descargas eléctricas en Guaviare, Guainía, Vaupés y Amazonas. En el occidente de Caquetá y Putumayo no se descartan lloviznas intermitentes.</p>

Planeando tu día?
Descarga YA y conoce...

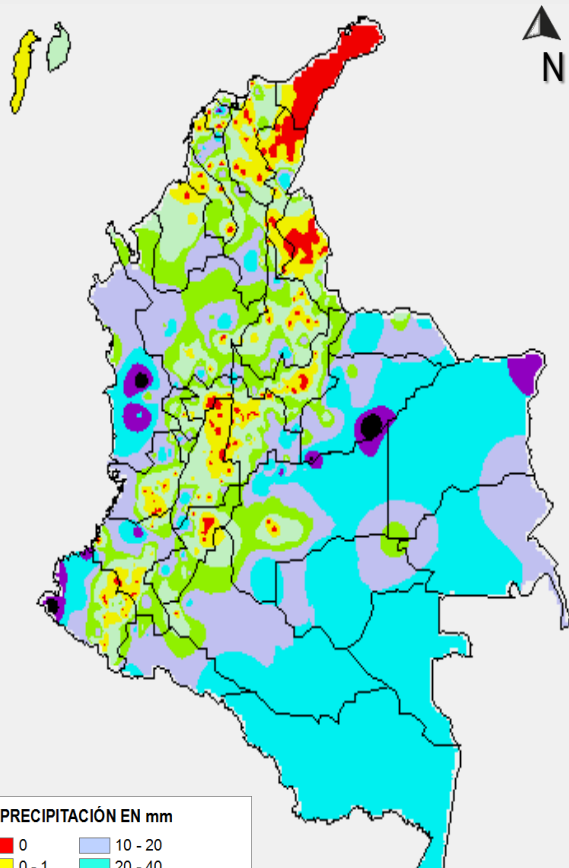


Consúltalo a diario y únete a la Cultura del Pronóstico del IDEAM

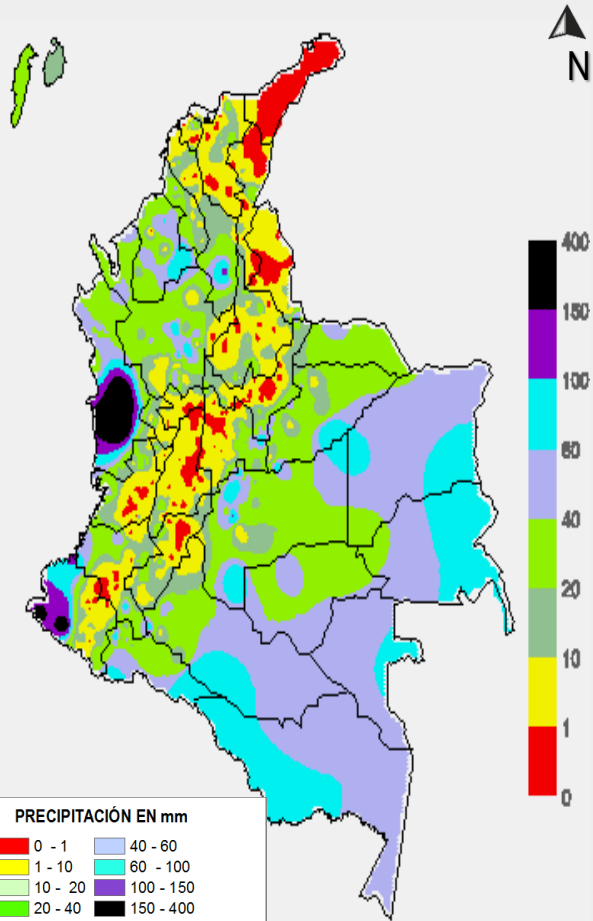
Disponible para  

MAPAS DE PRECIPITACIÓN

Precipitación diaria: desde las 7:00 a.m. del día viernes 24 hasta las 7:00 a.m. del día sábado 25 de junio de 2016.



Precipitación de los últimos 3 días: desde las 7:00 a.m. del miércoles 22 hasta las 7:00 a.m. del día sábado 25 de junio de 2016.



ALERTAS VIGENTES E INFORMACIÓN ADICIONAL

Para mayor información sobre el pronóstico del estado del tiempo, informes técnicos diarios, comunicados especiales, mapas diarios de temperaturas máximas y mínimas e información diaria de precipitación se sugiere consultar los siguientes enlaces:

- [MAPA DIARIO DE TEMPERATURA MÁXIMA.](#)
- [MAPA DIARIO DE TEMPERATURA MÍNIMA.](#)
- [INFORMACIÓN DIARIA DE PRECIPITACIÓN Y TEMPERATURA DE LOS PRINCIPALES AEROPUERTOS DEL PAÍS.](#)
- [MOAICO MAPAS DE PRECIPITACIÓN DIARIA EN MILÍMETROS.](#)

ALERTAS POR NIVELES DE LOS RÍOS

REGIÓN ORINOQUIA

SITIOS PARA LOS CUALES SE GENERA LA ALERTA

ALERTA ROJA

NIVELES ALTOS EN EL RÍO INIRIDA

Se mantiene esta alerta por la persistencia de niveles altos en el río Inírida, que ha alcanzando niveles críticos similares a la cota de afectación a la altura del municipio de Puerto Inírida. El IDEAM recomienda a población en general asentada en las márgenes de las riberas y a las autoridades locales y regionales tomen las medidas preventivas pertinentes ante los impactos que pueda ocasionar el incremento del nivel especialmente en el municipio de Puerto Inírida.

NIVELES ALTOS EN LOS RÍOS DE LA CUENCA ALTA DEL RÍO GUAVIARE

Se mantiene este nivel de alerta por los ascensos en los niveles de los ríos Ariari, Güejar y Guayabero. Permanecen altos los niveles en el río Guaviare, con valores en el rango de los niveles altos históricos para la época. Se recomienda a la población en general estar atenta al comportamiento de los niveles del río Guaviare y sus principales afluentes.

REGIÓN ORINOQUIA

SITIOS PARA LOS CUALES SE GENERA LA ALERTA

ALERTA NARANJA

NIVELES ALTOS EN EL RÍO META

Se mantiene esta alerta dado que el nivel del río Meta continúa en ascenso y con valores altos para esta época del año a la altura de Puerto López, Cabuyaro y la inspección de Carupa, como consecuencia de los aportes significativos de los principales afluentes que descienden del piedemonte llanero, especialmente de los ríos Guacavía, Guatiquía, Guayuriba y Cravo Sur. El IDEAM recomienda a la población en general estar atenta al comportamiento de los niveles del río Meta y sus principales afluentes.

ALERTAS POR NIVELES DE LOS RÍOS

REGIÓN CARIBE

SITIOS PARA LOS CUALES SE GENERA LA ALERTA

ALERTA AMARILLA

NIVELES ALTOS EN RÍO SAN JORGE

Con el transito de la onda de creciente permanecen altos los niveles en el río San Jorge, particularmente aguas abajo de las poblaciones de Montelíbano, Puerto Córdoba y La Apartada.

PROBABILIDAD DE INCREMENTOS SÚBITOS EN LOS RÍOS DEL URABÁ

Se mantiene esta alerta debido a la persistencia de las precipitaciones en amplias zonas del Urabá Antioqueño, las cuales podrían generar incrementos súbitos en los niveles de los ríos Mulatos, León, Chigorodó, Carepa, Apartadó, Vijagüal, Zungo, Grande, Guadualito, Currulao y Turbo. Se recomienda a la ciudadanía en general especial atención al comportamiento en los niveles de estos ríos, dado que se pronostica continúen las lluvias en la región.

REGIÓN PACÍFICA

SITIOS PARA LOS CUALES SE GENERA LA ALERTA

ALERTA AMARILLA

NIVELES EN ASCENSO EN EL RÍO ATRATO

Se mantiene esta alerta ante la persistencia e intensidad de las precipitaciones presentadas en el sector en las últimas horas, por lo cual se presentan incrementos de nivel en el río Atrato a la altura de Quibdó. Se recomienda estar pendiente ante el incremento del nivel del río para las próximas horas.

ALERTAS POR AMENAZAS DE INCENDIOS DE LA COBERTURA VEGETAL

ALERTA ROJA:

Amenaza Alta o muy alta de ocurrencia de incendios de la cobertura vegetal en zonas de bosques, cultivos y pastos, localizados en los siguientes municipios y sectores aledaños:

ALERTA NARANJA:

Amenaza moderada de ocurrencia de incendios de la cobertura vegetal en zonas de bosques, cultivos y pastos, localizados en los siguientes municipios y sectores aledaños:

REGIÓN CARIBE

SITIOS PARA LOS CUALES SE GENERA LA ALERTA

ALERTA ROJA

ATLÁNTICO: Puerto Colombia, Sabanalarga y Tubará.
LA GUAJIRA: Albania, Maicao, Manaure, Riohacha, San Juan del Cesar, Uribia, Villanueva.

REGIÓN CARIBE

SITIOS PARA LOS CUALES SE GENERA LA ALERTA

ALERTA NARANJA

ATLÁNTICO: Manatí.
BOLÍVAR: Arjona.
CESAR: Agustín Codazzi.
LA GUAJIRA: Barrancas, Hato Nuevo.
MAGDALENA: Plato.

ALERTAS POR AMENAZAS DE INCENDIOS DE LA COBERTURA VEGETAL

ALERTA ROJA:

Amenaza Alta o muy alta de ocurrencia de incendios de la cobertura vegetal en zonas de bosques, cultivos y pastos, localizados en los siguientes municipios y sectores aledaños:

ALERTA NARANJA:

Amenaza moderada de ocurrencia de incendios de la cobertura vegetal en zonas de bosques, cultivos y pastos, localizados en los siguientes municipios y sectores aledaños:

REGIÓN ANDINA

SITIOS PARA LOS CUALES SE GENERA LA ALERTA

ALERTA ROJA

BOYACÁ: Cuítiva, Iza, Maripí, Paipa, Ráquira, San Pablo de Borbur, Susacón, Tinjacá, Tuta.

CAUCA: Bolívar, Puerto Tejada, Silvia, Totoró.

CUNDINAMARCA: Beltrán, Chaguaní, Fúquene, Girardot, Guaduas, Guataquí, La Vega, Nariño, Nocaima, Paima, Pulí, Ricaurte, San Francisco, San Juan De Rio Seco, Sasaima, Supatá, Susa, Tocaima, Vergara.

HUILA: Neiva, Tello, Villavieja.

NORTE DE SANTANDER: Convención, Cúcuta, La Playa, Ocaña.

TOLIMA: Alvarado, Ambalema, Armero (Guayabal), Carmen De Apicalá, Coello, Coyaima, Cunday, Espinal, Falan, Flandes, Guamo, Honda, Ibagué, Lérida, Melgar, Natagaima, Ortega, Piedras, Purificación, Rovira, Saldaña, San Luis, Suárez, Valle de San Juan, Venadillo.

VALLE DEL CAUCA: Buga, Ginebra, Guacarí, Tuluá.

REGIÓN ANDINA

SITIOS PARA LOS CUALES SE GENERA LA ALERTA

ALERTA NARANJA

ANTIOQUIA: Abejorral, Amalfi, Jericó.

BOYACÁ: San Miguel de Sema.

CAUCA: Balboa, Mercaderes, Patía (El Bordo), Piendamó, Puracé (Coconuco).

CALDAS: Pensilvania, Victoria.

CUNDINAMARCA: Anolaima, Cachipay, Simijaca, Tenjo.

NARIÑO: Arboleda, Belén, Colón (Génova), El Rosario, La Cruz, Leiva, Los Andes, San Pedro De Cartago (Cartago), Santa Cruz (Guachavés), Taminango, Tangua, Túquerres.

NORTE DE SANTANDER: Pamplona.

QUINDÍO: Pijao.

TOLIMA: Ataco, Chaparral, Fresno, Mariquita, Rioblanco.

VALLE DEL CAUCA: Bolívar, Caicedonia, El Cerrito, Riofrío, San Pedro.

ALERTAS POR AMENAZAS DE DESLIZAMIENTO

ALERTA ROJA:

Amenaza alta a muy alta por deslizamientos de tierra detonados por lluvias, localizados en los siguientes municipios:

ALERTA NARANJA:

Amenaza moderada por deslizamientos de tierra detonados por lluvias, localizados en los siguientes municipios:

REGIÓN ANDINA

SITIOS PARA LOS CUALES SE GENERA LA ALERTA

ALERTA NARANJA

ANTIOQUIA: Angostura, Briceño y Valdivia.

BOYACÁ: San Luis de Gaceno

CUNDINAMARCA: Bituima, Guayabetal, Quebradanegra, Quipile, Vianí.

SANTANDER: Barbosa.

REGIÓN PACÍFICA

SITIOS PARA LOS CUALES SE GENERA LA ALERTA

ALERTA ROJA

CHOCÓ: Condoto, Nóvita, Quibdó, Atrato (Yuto), Medio Baudó (Boca de Pepú), Medio San Juan (Andagoya).

REGIÓN PACÍFICA

SITIOS PARA LOS CUALES SE GENERA LA ALERTA

ALERTA NARANJA

CAUCA: Buenos Aires, El Tambo, Guapi, López, Piamonte, Suárez, Timbiquí.

CHOCÓ: Alto Baudó (Pie de Pato), Bagadó, Bajo Baudó (Pizarro), Cértegui, El Cantón del San Pablo, El Carmen, Istmina, Lloró, Medio Atrato, Nuquí, Río Iró (Santa Rita), Río Quito, San José del Palmar, Sipí, Tadó, Unión Panamericana.

NARIÑO: Barbacoas, Córdoba, Francisco Pizarro (Salahonda), Mosquera, Olaya Herrera (Bocas de Satinga), Puerres, Ricaurte, Roberto Payán, Santa Bárbara, Tumaco.

ALERTAS POR AMENAZAS DE DESLIZAMIENTO

ALERTA ROJA:

Amenaza alta a muy alta por deslizamientos de tierra detonados por lluvias, localizados en los siguientes municipios:

ALERTA NARANJA:

Amenaza moderada por deslizamientos de tierra detonados por lluvias, localizados en los siguientes municipios:

REGIÓN ORINOQUIA

SITIOS PARA LOS CUALES SE GENERA LA ALERTA

ALERTA NARANJA

CASANARE: Yopal
META: Acacias, Cubarral, El Calvario, La Macarena, Restrepo y Villavicencio.

REGIÓN AMAZONIA

SITIOS PARA LOS CUALES SE GENERA LA ALERTA

ALERTA ROJA

PUTUMAYO: San Francisco

REGIÓN AMAZONIA

SITIOS PARA LOS CUALES SE GENERA LA ALERTA

ALERTA NARANJA

PUTUMAYO: Mocoa, Orito, Santiago y Villagarzón.

SITIOS PARA LOS CUALES SE GENERA LA ALERTA

ALERTA AMARILLA

Debido a las precipitaciones acumuladas durante los últimos días y las registradas durante el día de hoy, se advierte la probabilidad baja de deslizamiento de tierra detonados por lluvias en sectores de alta pendiente de varios municipios del país. Se recomienda revisar el boletín de pronóstico diario por amenaza de deslizamientos de tierra que se encuentra en el siguiente enlace: <http://www.pronosticosyalertas.gov.co/web/pronosticos-y-alertas/pronostico-de-la-amenaza-diaria-por-deslizamientos>

ALERTAS METEOMARINA

MAR CARIBE

SITIOS PARA LOS CUALES SE GENERA LA ALERTA

ALERTA AMARILLA

POR VIENTO Y OLEAJE

Se estima para el día de hoy viento entre 25 y 30 nudos (46-54 km/h) , con posibilidad de rachas mayores. La altura del oleaje oscilara entre 3.0 m y 4.0 m. Esta situación se presentará en especial al centro del Caribe. Por lo que se recomienda a pescadores y usuarios de embarcaciones de poco calado consultar con las Capitanías de puerto para monitorear la evolución del fenómeno.

ALERTA AMARILLA

POR PLEAMAR

Hasta el 28 junio del año en curso, se presentará pleamar en el Caribe colombiano, asociada con la marea astronómica. Por lo que se recomienda a habitantes costeros estar atentos a la evolución del fenómeno.

ALERTA NARANJA

POR TIEMPO LLUVIOSO

Condiciones lluviosas en el occidente del mar Caribe colombiano, principalmente, en el litoral de Córdoba y Urabá. Se estima que las lluvias sean entre moderadas y fuertes, incluso con actividad eléctrica y ráfagas de viento. Por lo que se recomienda a pescadores y usuarios de embarcaciones de poco calado consultar con las Capitanías de puerto para monitorear la evolución del fenómeno.

OCÉANO PACÍFICO

ALERTA AMARILLA

POR PLEAMAR

Hasta el próximo 26 de junio del presente año, se espera una de las pleamares más significativas del mes asociada con la marea astronómica en el litoral Pacífico nacional, por lo que se recomienda a habitantes costeros estar atentos a la evolución del fenómeno.

°C: grados Celsius

m: metros

mm: milímetros

msnm: metros sobre nivel del mar

Km/h: kilómetros por hora

HLC: hora local colombiana

GOES: Geostationary Operational Environmental Satellites (Satélite Geostacionario Operacional Ambiental).

GOES-13 es el designado GOES-Este, localizado en 75° W sobre el ecuador geográfico.

PNN: Parque Nacional Natural

SFF: Santuario de Fauna y Flora



ALERTA ROJA. PARA TOMAR ACCIÓN Advierte a los sistemas de prevención y atención de desastres sobre la amenaza que puede ocasionar un fenómeno con efectos adversos sobre la población, el cual requiere la atención inmediata por parte de la población y de los cuerpos de atención y socorro. Se emite una alerta sólo cuando la identificación de un evento extraordinario indique la probabilidad de amenaza inminente y cuando la gravedad del fenómeno implique la movilización de personas y equipos, interrumpiendo el normal desarrollo de sus actividades cotidianas.



ALERTA NARANJA. PARA PREPARARSE Indica la presencia de un fenómeno. No implica amenaza inmediata y como tanto es catalogado como un mensaje para informarse y prepararse. El aviso implica vigilancia continua ya que las condiciones son propicias para el desarrollo de un fenómeno, sin que se requiera permanecer alerta.



ALERTA AMARILLA. PARA INFORMARSE Es un mensaje oficial por el cual se difunde información. Por lo regular se refiere a eventos observados, reportados o registrados y puede contener algunos elementos de pronóstico a manera de orientación. Por sus características pretéritas y futuras difiere del aviso y de la alerta, y por lo general no está encaminado a alertar sino a informar.

CONDICIONES NORMALES Indica que no existe ninguna clase de alerta para la región o zona mencionada.

OMAR FRANCO | Director General

CHRISTIAN EUSCÁTEGUI | Jefe Oficina del Servicio de Pronósticos y Alertas

Profesionales de Turno:

Claudia TORRES, Nelsy VERDUGO, Viviana C. CHIVATÁ, María I. CUBILLOS y Daniel USECHE.

<http://www.ideam.gov.co>

Correos electrónicos: servicio@ideam.gov.co, alertas@ideam.gov.co

Calle 25D # 96B - 70, Piso 3. Bogotá, D.C., Colombia.

Teléfono: 3075625 Ext. 1334-1336.

Síguenos en:

