

INFORME TÉCNICO DIARIO N°175

El IDEAM comunica al Sistema Nacional de Gestión del Riesgo (SNGR) y al Sistema Nacional Ambiental (SINA).

Bogotá D. C., jueves, 23 de junio de 2016.

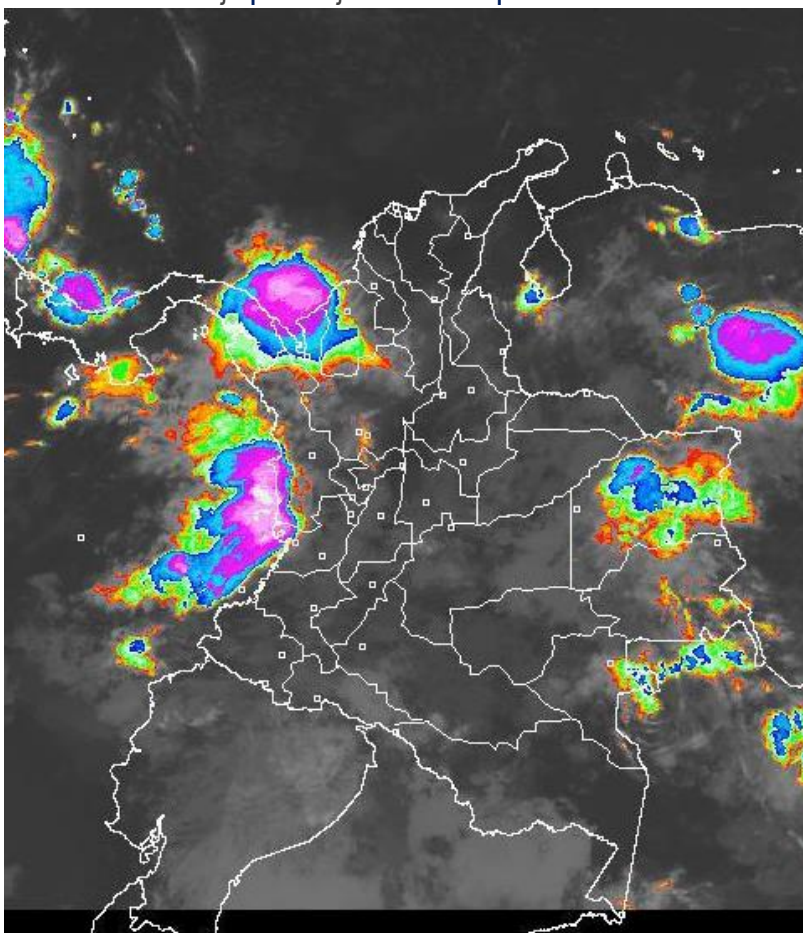
Hora de actualización:
11:35 a. m. HLC

IMAGEN SATELITAL

Canal Infrarrojo | 23 de junio de 2016 | Hora 5:45 a. m. HLC

CONDICIONES HIDROMETEOROLÓGICAS ACTUALES

En la mayor parte del territorio nacional ha prevalecido el tiempo seco desde la madrugada, excepto áreas localizadas en el occidente del mar Caribe colombiano, incluido el archipiélago de San Andrés y Providencia y enfrente del litoral del Urabá y Córdoba, al igual que gran parte del océano Pacífico nacional, Chocó y noroccidente de Valle del Cauca donde reportaron precipitaciones con actividad eléctrica dispersa. En el oriente del país se identifican otros núcleos nubosos con lluvias en desarrollo asociados con una onda tropical.



Consulte todos los días el pronóstico del tiempo y las alertas hidrometeorológicas vigentes del IDEAM, en un formato de calidad. Alrededor de las 7:30 a. m. está a disposición del público en www.ideam.gov.co.

Se puede ver también en dispositivos móviles **AQUÍ**



LO MÁS DESTACADO

ALERTA ROJA
 PARA TOMAR ACCIÓN

ALERTA NARANJA
 PARA PREPARARSE

ALERTA AMARILLA
 PARA INFORMARSE

LLUVIAS

En las últimas 24 horas se presentó un incremento moderado de las precipitaciones, las cuales principalmente se concentraron en las regiones Pacífica, Orinoquia, Andina y Amazónica., El mayor volumen se registró en el municipio de **Medio San Juan (Chocó)**, con **158.0 mm**.

ALERTA ROJA

- Por niveles altos en los ríos Inírida y Guaviare. Se están reportando inundaciones lentas en zonas bajas y de sabana.
- Por alta posibilidad de incendios de la cobertura vegetal en municipios de las regiones Caribe y Andina.
- Por deslizamientos de tierra detonados por lluvias, en sectores inestables o de alta pendiente, localizados en varios municipios de la región Pacífica.

ALERTA NARANJA

- Por niveles altos en los ríos Meta y sus principales afluentes.
- Por deslizamientos de tierra detonados por lluvias, en sectores inestables o de alta pendiente, localizados en varios municipios de las regiones Andina, Pacífica, Amazónica y Orinoquia.
- Por moderada posibilidad de incendios de la cobertura vegetal en municipios de las regiones Caribe y Andina.
- Por tiempo lluvioso en el Mar Caribe.
- Por tiempo lluvioso en el Océano Pacífico.

ALERTA AMARILLA

- Por niveles altos en la cuenca del río Arauca.
- Por crecientes súbitas en ríos y quebradas localizadas en Antioquia y aquellos que desembocan en el golfo de Urabá. Igualmente para corrientes del sir de Córdoba.
- Por viento y oleaje, e igualmente por pleamar en el Mar Caribe.
- Por pleamar en el litoral Pacífico colombiano hasta el 26 de junio.

PRONÓSTICO CONDICIONES METEOROLÓGICAS ESPECIALES

ÁREA DEL VOLCÁN GALERAS

Cielo parcialmente nublado con predominio de tiempo seco.

EL SERVICIO GEOLÓGICO COLOMBIANO reporta en nivel AMARILLO (III): CAMBIOS EN EL COMPORTAMIENTO DE LA ACTIVIDAD VOLCÁNICA. Lat:1.55 Lon:- 77.37

ELEVACIÓN (pies)	DIRECCIÓN	VELOCIDAD	
		NUDOS	Km/h
10,000	SURESTE	10 - 15	18 - 27
18,000	ESTE	25 - 30	45 - 54
24,000	ESTE	25 - 30	45 - 54
30,000	ESTE	20 - 25	36 - 45

ÁREA DEL VOLCÁN NEVADO DEL HUILA

En el área se espera nubosidad variada durante la jornada con predominio de condiciones secas.

EL SERVICIO GEOLÓGICO COLOMBIANO reporta en nivel AMARILLO (III): CAMBIOS EN EL COMPORTAMIENTO DE LA ACTIVIDAD VOLCÁNICA. Lat:2.92 Lon:-76.05

ELEVACIÓN (pies)	DIRECCIÓN	VELOCIDAD	
		NUDOS	Km/h
10,000	SURESTE	5 - 10	9 - 18
18,000	ESTE	20 - 25	36 - 45
24,000	ESTE	25 - 30	45 - 54
30,000	NORESTE	20 - 25	36 - 45

ÁREA DEL VOLCÁN CERRO MACHÍN

Cielo parcialmente cubierto con tiempo seco durante la jornada.

EL SERVICIO GEOLÓGICO COLOMBIANO reporta en nivel AMARILLO (III): CAMBIOS EN EL COMPORTAMIENTO DE LA ACTIVIDAD VOLCÁNICA. Lat:4.80 Lon:-75.62

ELEVACIÓN (pies)	DIRECCIÓN	VELOCIDAD	
		NUDOS	Km/h
10,000	SURESTE	5 - 10	9 - 18
18,000	ESTE	20 - 25	36 - 45
24,000	ESTE	20 - 25	36 - 45
30,000	NORESTE	15 - 20	27 - 36

ÁREA DEL VOLCÁN NEVADO DEL RUIZ

Nubosidad variada con predominio de condiciones secas a lo largo de la jornada.

EL SERVICIO GEOLÓGICO COLOMBIANO reporta en nivel AMARILLO (III): CAMBIOS EN EL COMPORTAMIENTO DE LA ACTIVIDAD VOLCÁNICA. Lat:4.89 Lon:-75.32

ELEVACIÓN (pies)	DIRECCIÓN	VELOCIDAD	
		NUDOS	Km/h
10,000	SURESTE	5 - 10	9 - 18
18,000	ESTE	20 - 25	36 - 45
24,000	ESTE	20 - 25	36 - 45
30,000	NORESTE	15 - 20	27 - 36

ÁREA DEL COMPLEJO VOLCÁNICO CHILES-CERRO NEGRO DE

En el área se espera abundante nubosidad con lluvias ligeras de carácter intermitente.

EL SERVICIO GEOLÓGICO COLOMBIANO reporta en nivel AMARILLO (III): CAMBIOS EN EL COMPORTAMIENTO DE LA ACTIVIDAD VOLCÁNICA. Lat:0.81-Lon:77.93 Lat:0.76 Lon:-77.95

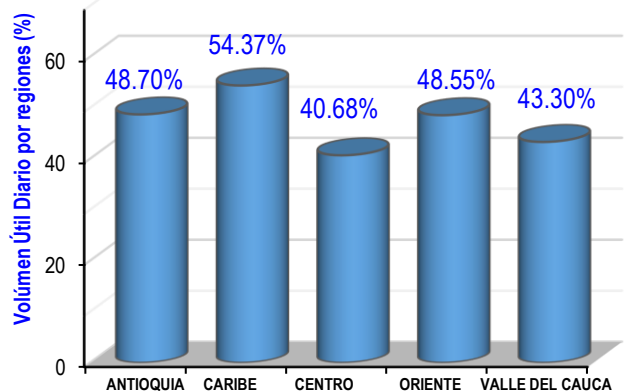
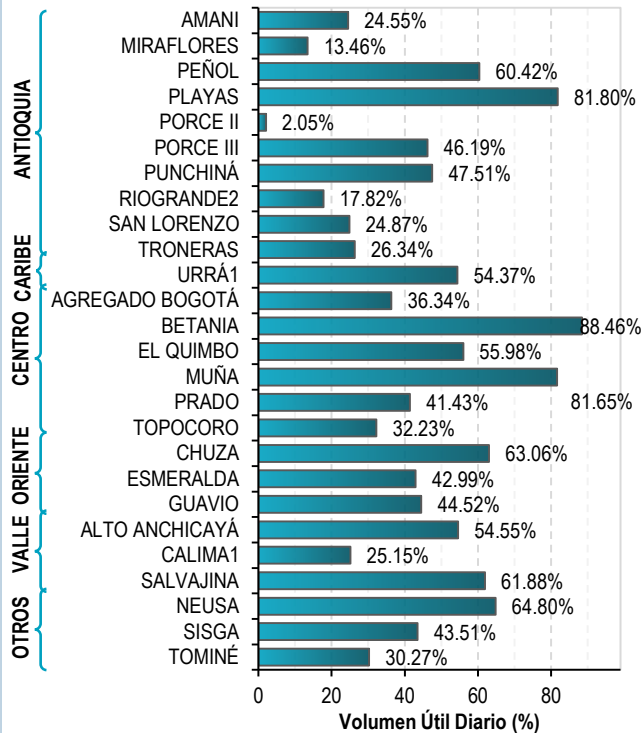
ELEVACIÓN (pies)	DIRECCIÓN	VELOCIDAD	
		NUDOS	Km/h
10,000	SURESTE	0 - 5	0 - 9
18,000	SURESTE	20 - 25	36 - 45
24,000	NORESTE	25 - 30	45 - 54
30,000	ESTE	20 - 25	36 - 45

ESTADO DE LOS EMBALSES

A continuación se relaciona el volumen útil diario de los principales embalses del país (expresado en porcentaje), de acuerdo con la información reportada por XM S.A. E.S.P en la siguiente dirección electrónica:

<http://ido.xm.com.co/ido/SitePages/hidrologia.aspx?q=reservas>

VOLUMEN ÚTIL DIARIO EN LOS PRINCIPALES EMBALSES DEL PAÍS



Para estar informado diariamente de lo que pasa con el **pronóstico del tiempo y las alertas.**

Síguenos en Twitter
@IDEAMColombia



PRECIPITACIONES

A continuación se relacionan los municipios donde en las últimas 24 horas se registraron precipitaciones iguales o superiores a 30.0 mm.

DEPARTAMENTO	MUNICIPIO o CORREGIMIENTO
AMAZONAS	El Encanto (60.7)
ANTIOQUIA	Angostura (64.0),
CAQUETÁ	San José del Fragua (54.2).
CÓRDOBA	Tierralta (50.0).
CHOCÓ	Medio San Juan (158.0) , Condoto (105.0), Istmina (100.0), Lloró (54.8).
MADAGALENA	Aracataca (30.0).
META	Cubarral (70.0), Acacías (42.0), Guamal (34.0), La Macarena (33.0), Villavicencio (30.0).
NARIÑO	Barbacoas (70.0), Pasto (40.0), Tumaco (30.6).
NORTE DE SANTANDER	Toledo (50.0).
PUTUMAYO	San Miguel (40.5), San Francisco (37.5).
VAUPÉS	Mitú (40.0).

Para estar informado diariamente de lo que pasa con el **pronóstico del tiempo y las alertas.**

Síguenos en Twitter
@IDEAMColombia



A continuación se relacionan los municipios donde en las últimas 24 horas se registraron temperaturas iguales o superiores a 35.0 °C.

TEMPERATURAS MÁXIMAS

DEPARTAMENTO	MUNICIPIO o CORREGIMIENTO
ANTIOQUIA	Fredonia (36.6).
BOLIVAR	María La Baja (39.2), El Guamo (36.0), Arjona (35.2), Zambrano (35.0).
CESAR	Valledupar (39.8), Codazzi (36.4).
LA GUAJIRA	Manaure (38.2), Urumita (35.6), Hato Nuevo (35.8), Riohacha (35.6)
SANTANDER	Puerto Parra (35.0).
SUCRE	San Benito Abad (37.6).
TOLIMA	Ambalema (39.4), Natagaima (38.0), Armero-Guayabal (36.4), Saldaña (36.0), Guamo (35.8), Prado (35.6), Flandes (35.2).





PRONÓSTICO METEOROLÓGICO



Jueves 23 y viernes 24 de junio de 2016

REGIÓN	PRONÓSTICO
<p>SABANA DE BOGOTÁ</p>	<p>JUEVES. En la mañana cielo parcialmente cubierto con tiempo seco. En horas de la tarde prevalecerán las condiciones secas, excepto en algunos sectores del suroriente donde se prevén lloviznas ocasionales. En la noche se pronostica tiempo seco con cielo parcialmente nublado.</p> <p>VIERNES. Nubosidad variada durante la jornada con predominio de condiciones secas, salvo en áreas del suroriente de la ciudad y de la Sabana donde se estiman precipitaciones ligeras temprano en la mañana y a mediados de la tarde.</p>
<p>CARIBE</p>	<p>JUEVES. En horas de la mañana se prevén condiciones secas con poca nubosidad, salvo en áreas del Urabá y Córdoba donde predominarán las condiciones lluviosas con posibilidad de actividad eléctrica. En la tarde se pronostica tiempo seco, excepto en sectores del sur de Urabá, Córdoba y Bolívar donde se advierten precipitaciones de variada intensidad, inclusive no se descartan tormentas eléctricas. En horas de la noche esperen nubosidad variada con lluvias entre ligeras y moderadas en el Urabá, centro y sur de Córdoba y sur de Sucre y Bolívar; en el resto de la región predominio de tiempo seco.</p> <p>VIERNES. Cielo parcialmente cubierto con predominio de condiciones secas en el día, salvo en sectores del Urabá y sur de Córdoba y Bolívar donde se prevén lluvias a diferentes horas. Al atardecer y durante la noche se estiman precipitaciones de variada intensidad en áreas del centro y sur de La Guajira, Cesar, Magdalena, sur de Atlántico y centro de Bolívar. Posibilidad de descargas eléctricas.</p>
<p>ARCHIPIÉLAGO DE SAN ANDRÉS, PROVIDENCIA Y SANTA CATALINA</p>	<p>JUEVES. En la mañana nubosidad variada con precipitaciones ocasionales en el área. En horas de la tarde cielo mayormente nublado con lluvias a diferentes horas, inclusive no se descartan tormentas eléctricas. En la noche persistirán las condiciones nubosas con lluvias intermitentes en el archipiélago.</p> <p>VIERNES. En el área se estiman nubes densas con precipitaciones a diferentes horas, acompañadas en algunos casos de actividad eléctrica.</p>
<p>MAR CARIBE</p>	<p>JUEVES. En la mayor parte del Caribe colombiano prevalecerán las condiciones secas con escasa nubosidad, excepto sectores del occidente, incluida el área del archipiélago de San Andrés y Providencia y sectores localizados frente al litoral del Urabá y Córdoba donde se pronostican lluvias, acompañadas en algunos casos de tormentas eléctricas.</p> <p>VIERNES. En gran parte de la zona marítima nacional se prevé tiempo seco con excepción de áreas localizadas en el golfo de Urabá y enfrente de la costa de Sucre y Córdoba donde se advierten precipitaciones con posibilidad de descargas eléctricas.</p>
<p>ANDINA</p>	<p>JUEVES. En horas de la mañana cielo parcialmente cubierto con tiempo seco, salvo en áreas del noroccidente y suroccidente de Antioquia donde se advierten precipitaciones ligeras. En la tarde predominio de tiempo seco de condiciones secas, excepto en áreas de Antioquia, Risaralda, sur de Norte de Santander y oriente de Boyacá y Cundinamarca donde se prevén lluvias ligeras. En horas de la noche nubosidad variada con tiempo seco, salvo en sectores de Antioquia, sur de Santander, Norte de Santander, centro y oriente de Boyacá y oriente de Cundinamarca donde se estiman precipitaciones ligeras.</p> <p>VIERNES. Cielo parcialmente cubierto con tiempo seco en gran parte de la región, excepto en áreas de Antioquia, Santander, Norte de Santander y oriente de Boyacá y Cundinamarca donde se estiman precipitaciones durante algunas horas de la madrugada, tarde y noche.</p>

Planeando tu día? Descarga YA y conoce...



Consúltalo a diario y únete a la Cultura del Pronóstico del IDEAM

Disponible para  

PRONÓSTICO METEOROLÓGICO

Jueves 23 y viernes 24 de junio de 2016



REGIÓN	PRONÓSTICO
INSULAR PACÍFICA	<p>JUEVES. En Malpelo se advierten condiciones secas en el día al atardecer y durante la noche se prevén lluvias. En Gorgona cielo mayormente cubierto con precipitaciones intermitentes durante la jornada.</p> <p>VIERNES. En Gorgona y Malpelo se pronostica abundante nubosidad con precipitaciones de variada intensidad a diferentes horas, incluso no se descarta actividad eléctrica.</p>
PACÍFICA	<p>JUEVES. En la mañana se prevé tiempo lluvioso en amplios sectores de Chocó y noroccidente de Valle del Cauca, en el resto de la región predominio de tiempo seco. En horas de la tarde esperen abundante nubosidad en la región con precipitaciones en amplios sectores de Chocó, Valle del Cauca, Cauca y noroccidente de Nariño. En la noche cielo mayormente nublado con lluvias en el centro y norte de Chocó, Valle del Cauca, Cauca y Nariño. Posibilidad de tormentas eléctricas.</p> <p>VIERNES. A lo largo de la región se espera cielo mayormente cubierto con lluvias entre moderadas y fuertes en Chocó y Nariño, y entre ligeras y moderadas en áreas de Valle del Cauca y Cauca.</p>
OCÉANO PACÍFICO	<p>JUEVES. En gran parte del Pacífico nacional prevalecerán las condiciones lluviosas con posibilidad en algunos casos de tormentas eléctricas.</p> <p>VIERNES. Cielo entre parcialmente nublado y nublado con precipitaciones en varios sectores, particularmente aquellos cercanos a la costa.</p>
ORINOQUÍA	<p>JUEVES. En horas de la mañana cielo entre parcialmente cubierto y cubierto con lluvias y actividad eléctrica en áreas de Vichada y oriente de Arauca, Casanare y Meta. En la tarde cielo mayormente nublado con precipitaciones de variada intensidad en amplios sectores de Arauca, Casanare, Vichada y norte y oriente de Meta. En horas de la noche se pronostican lluvias en Arauca, occidente de Casanare, norte de Vichada y oriente y occidente de Meta. No se descarta actividad eléctrica.</p> <p>VIERNES. Cielo mayormente cubierto durante la jornada con precipitaciones de variada intensidad en la madrugada, tarde y noche en sectores del occidente de Arauca, Casanare y Meta y Vichada. Posibles descargas eléctricas.</p>
AMAZONÍA	<p>JUEVES. En la mañana se advierten condiciones secas, salvo en áreas de Guainía, Vaupés y oriente de Guaviare donde se pronostican lluvias, acompañadas en algunos casos de tormentas eléctricas. En horas de la tarde predominio de tiempo seco, excepto en áreas de Guainía, Vaupés, Amazonas y oriente de Guaviare donde se estiman precipitaciones de variada intensidad. En la noche nubosidad variada con lloviznas dispersas en el occidente de Caquetá y Putumayo y lluvias en áreas de Guainía, Vaupés y sur de Amazonas.</p> <p>VIERNES. Cielo entre parcialmente cubierto y cubierto con precipitaciones en amplios sectores de Guaviare, Guainía, Vaupés y Amazonas, las lluvias de mayor consideración previstas al final de la tarde y por la noche.</p>

Planeando tu día?
Descarga YA y conoce...

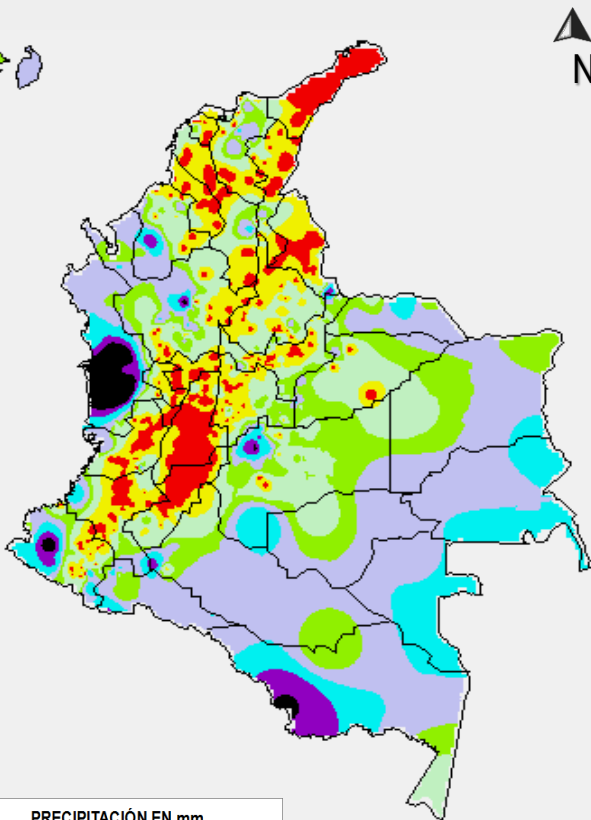


Consúltalo a diario y únete a la Cultura del Pronóstico del IDEAM

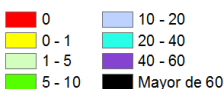
Disponible para  

MAPAS DE PRECIPITACIÓN

Precipitación diaria: desde las 7:00 a.m. del día miércoles 22 hasta las 7:00 a.m. del día jueves 23 de junio de 2016.

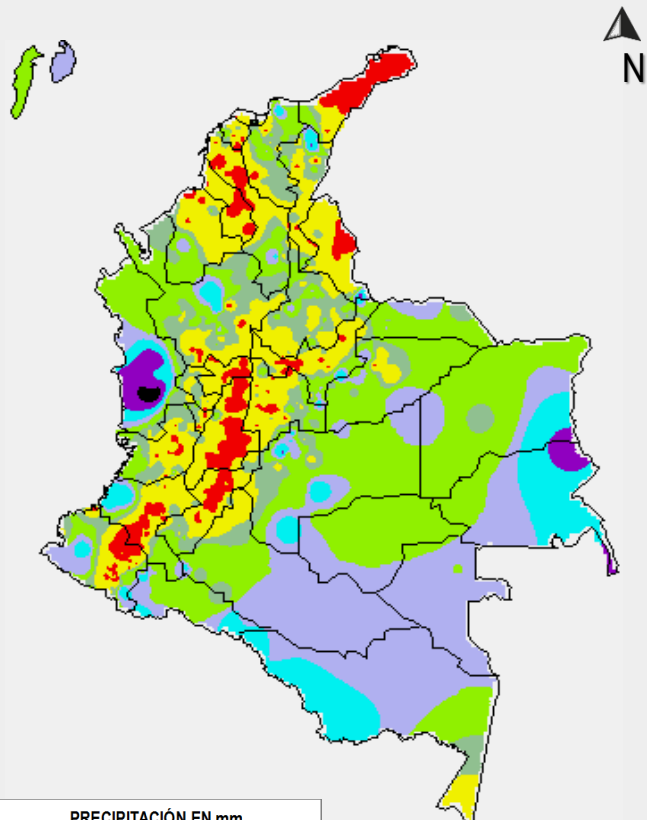


PRECIPITACIÓN EN mm

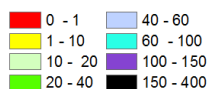


1 milímetro de precipitación equivale a 1 litro de lluvia por m²

Precipitación de los últimos 3 días: desde las 7:00 a.m. del día lunes 20 hasta las 7:00 a.m. del día jueves 23 de junio de 2016.



PRECIPITACIÓN EN mm



1 milímetro de precipitación equivale a 1 litro de lluvia por m²

ALERTAS VIGENTES E INFORMACIÓN ADICIONAL

Para mayor información sobre el pronóstico del estado del tiempo, informes técnicos diarios, comunicados especiales, mapas diarios de temperaturas máximas y mínimas e información diaria de precipitación se sugiere consultar los siguientes enlaces:

- [MAPA DIARIO DE TEMPERATURA MÁXIMA.](#)
- [MAPA DIARIO DE TEMPERATURA MÍNIMA.](#)
- [INFORMACIÓN DIARIA DE PRECIPITACIÓN Y TEMPERATURA DE LOS PRINCIPALES AEROPUERTOS DEL PAÍS.](#)
- [MOAICO MAPAS DE PRECIPITACIÓN DIARIA EN MILÍMETROS.](#)

ALERTAS POR NIVELES DE LOS RÍOS

REGIÓN ORINOQUIA

SITIOS PARA LOS CUALES SE GENERA LA ALERTA

ALERTA ROJA

NIVELES ALTOS EN EL RÍO INIRIDA

Se mantiene esta alerta por la persistencia de niveles altos en el río Inirida, que ha alcanzando niveles críticos similares a la cota de afectación a la altura del municipio de Puerto Inírida. El IDEAM recomienda a población en general asentada en las márgenes de las riberas y a las autoridades locales y regionales tomen las medidas preventivas pertinentes ante los impactos que pueda ocasionar el incremento del nivel especialmente en el municipio de Puerto Inírida.

NIVELES ALTOS EN LOS RÍOS DE LA CUENCA ALTA DEL RÍO GUAVIARE

Se mantiene este nivel de alerta por los ascensos en los niveles de los ríos Ariari, Güejar y Guayabero. Particularmente en el río Guayabero para la cuenca media se reportan inundaciones en algunos sectores y por ello se recomienda a las poblaciones ribereñas mantener atento seguimiento a las variaciones de nivel que puedan ocasionar afectaciones aguas abajo.

Permanecen altos los niveles en el río Guaviare, con valores en el rango de los niveles altos históricos para la época. Se recomienda a la población en general estar atenta al comportamiento de los niveles del río Guaviare y sus principales afluentes.

REGIÓN ORINOQUIA

SITIOS PARA LOS CUALES SE GENERA LA ALERTA

ALERTA NARANJA

NIVELES ALTOS EN EL RÍO META Y SUS PRINCIPALES AFLUENTES

Se mantiene esta alerta dado que el nivel del río Meta continúa en ascenso y con valores altos para esta época del año a la altura de Puerto López, Cabuyaro y la inspección de Carupa, como consecuencia de los aportes significativos de los principales afluentes que descienden del piedemonte llanero, especialmente de los ríos Guacavia, Guatiquía, Guayuriba y Cravo Sur. El IDEAM recomienda a la población en general estar atenta al comportamiento de los niveles del río Meta y sus principales afluentes.

ALERTAS POR NIVELES DE LOS RÍOS

REGIÓN ORINOQUIA

SITIOS PARA LOS CUALES SE GENERA LA ALERTA

ALERTA AMARILLA

NIVELES ALTOS EN LOS RÍOS DE LA CUENCA ALTA DEL RÍO ARAUCA

Debido a las precipitaciones registradas en la noche de ayer y madrugada de hoy, se han incrementado los niveles en el río Arauca a la altura del municipio de Arauquita. Se prevé continúe el ascenso moderado en el nivel del río Arauca y sus principales afluentes, tales como los ríos: Chitagá y Venagá que forman el río Margua, Cobugón y Cobaría. El IDEAM recomienda a la población en general estar atenta al comportamiento de los niveles del río Arauca y sus principales afluentes.

REGIÓN ANDINA

SITIOS PARA LOS CUALES SE GENERA LA ALERTA

ALERTA AMARILLA

PROBABILIDAD DE CRECIENTES SÚBITAS EN LOS RÍOS DE ALTA MONTAÑA DEL DEPARTAMENTO DE ANTIOQUIA Y SUR DE CÓRDOBA

Se mantiene esta alerta debido a las lluvias muy fuertes que se han presentado en el departamento de Antioquia y sur de Córdoba durante las últimas horas, las cuales se prevé generen incrementos súbitos en ríos de alta pendiente, en especial los ríos San José, Tenche, El Bagre, Nechí, Taraza, y los ubicados en el sur de Córdoba, entre otros. El IDEAM recomienda las autoridades locales y a la población en general estar atentos ante la probabilidad de ocurrencia de crecientes súbitas en ríos de alta pendiente del departamento de Antioquia.

REGIÓN ANDINA

SITIOS PARA LOS CUALES SE GENERA LA ALERTA

ALERTA AMARILLA

ALERTA AMARILLA: PROBABILIDAD DE INCREMENTOS SÚBITOS EN LOS RÍOS DEL GOLFO DE URABÁ

Se mantiene alerta amarilla debido a la persistencia de las precipitaciones durante las últimas horas en el Golfo de Urabá, las cuales podrían generar incrementos súbitos en los niveles de los ríos Mulatos, León, Chigorodó, Carepa, Apartadó, Vijagüal, Zungo, Grande, Guadualito, Currulao y Turbo. Se recomienda a la ciudadanía en general especial atención al comportamiento en los niveles de estos ríos, dado que se pronostica continúen las lluvias en la región.

ALERTAS POR AMENAZAS DE INCENDIOS DE LA COBERTURA VEGETAL

ALERTA ROJA:

Amenaza Alta o muy alta de ocurrencia de incendios de la cobertura vegetal en zonas de bosques, cultivos y pastos, localizados en los siguientes municipios y sectores aledaños:

ALERTA NARANJA:

Amenaza moderada de ocurrencia de incendios de la cobertura vegetal en zonas de bosques, cultivos y pastos, localizados en los siguientes municipios y sectores aledaños:

REGIÓN CARIBE

ALERTA ROJA

SITIOS PARA LOS CUALES SE GENERA LA ALERTA

CESAR: González, Río de Oro.

REGIÓN CARIBE

ALERTA NARANJA

SITIOS PARA LOS CUALES SE GENERA LA ALERTA

ATLÁNTICO: Puerto Colombia, Tubará.

BOLÍVAR: Arjona.

CESAR: Agustín Codazzi.

CÓRDOBA: San Bernardo del Viento.

LA GUAJIRA: Albania, Maicao, Manaure, Riohacha, San Juan del Cesar, Uribia y Villanueva.

MAGDALENA: Plato.

REGIÓN ANDINA

ALERTA ROJA

SITIOS PARA LOS CUALES SE GENERA LA ALERTA

BOYACÁ: Cuítiva, Iza, Ráquira, Susacón, Tinjacá.

CAUCA: Bolívar, Piendamó, Puerto Tejada, Puracé (Coconuco), Silvia y Totoró.

CUNDINAMARCA: Beltrán, Cachipay, Fúquene, Girardot, Guataquí, La Vega, Nariño, Nocaima, Paima, Pulí, Ricaurte, San Juan de Rio Seco, Sasaima, Susa, Tocaima.

HUILA: Aipe, Neiva, Tello, Villavieja.

NARIÑO: Arboleda (Berruecos), Buesaco, La Llanada, Linares, Los Andes (Sotomayor), Mallama (Piedrancha), Samaniego, San Lorenzo, Santa Cruz (Guachavés), Taminango, Tangua, Túquerres.

NORTE DE SANTANDER: Convención, Cúcuta, La Playa, Ocaña y Pamplona.

TOLIMA: Alvarado, Ambalema, Anzoátegui, Ataco, Carmen de Apicalá, Chaparral, Coello, Coyaima, Cunday, Espinal, Flandes, Fresno, Guamo, Ibagué, Lérica, Líbano, Melgar, Murillo, Natagaima, Ortega, Piedras, Purificación, Rioblanco, Rovira, Saldaña, San Luis, Santa Isabel, Suárez, Valle de San Juan, Venadillo, Villahermosa.

VALLE DEL CAUCA: Bolívar, Buga, Caicedonia, Candelaria, Ginebra, Guacarí, Riofrío, San Pedro, Tuluá.

ALERTAS POR AMENAZAS DE INCENDIOS DE LA COBERTURA VEGETAL

ALERTA ROJA:

Amenaza Alta o muy alta de ocurrencia de incendios de la cobertura vegetal en zonas de bosques, cultivos y pastos, localizados en los siguientes municipios y sectores aledaños:

ALERTA NARANJA:

Amenaza moderada de ocurrencia de incendios de la cobertura vegetal en zonas de bosques, cultivos y pastos, localizados en los siguientes municipios y sectores aledaños:

REGIÓN ANDINA	
SITIOS PARA LOS CUALES SE GENERA LA ALERTA	
ALERTA NARANJA	ANTIOQUIA: Amalfi, Abejorral, Jericó.
	BOYACÁ: Maripí, Paipa, San Miguel De Sema, San Pablo De Borbur, Soatá, Tuta.
	CALDAS: Manzanares, Pensilvania, Victoria.
	CUNDINAMARCA: Anolaima, Bituima, Chaguaní, Guaduas, Guayabal De Síquima, Nilo, San Francisco, Supatá, Vergara, Vianí, Villeta.
	NARIÑO: Belén, El Peñol, Guaitarilla, Imués, La Cruz, Nariño, Pasto, Providencia, San Pedro De Cartago (Cartago), Yacuanquer.
	QUINDÍO: Pijao.
	TOLIMA: Armero (Guayabal), Casabianca, Falan, Honda, Palocabildo.
	VALLE DEL CAUCA: El Cerrito, Palmira.

ALERTAS POR AMENAZAS DE DESLIZAMIENTO

ALERTA ROJA:

Amenaza alta a muy alta por deslizamientos de tierra detonados por lluvias, localizados en los siguientes municipios:

ALERTA NARANJA:

Amenaza moderada por deslizamientos de tierra detonados por lluvias, localizados en los siguientes municipios:

REGIÓN ANDINA

SITIOS PARA LOS CUALES SE GENERA LA ALERTA

ALERTA NARANJA

ANTIOQUIA: Angostura, Briceño, Campamento, Valdivia y Yarumal
BOYACÁ: San Luis de Gaceno
CUNDINAMARCA: Guayabetal, Medina y Paratebueno.
NORTE DE SANTANDER: Toledo

REGIÓN PACÍFICA

SITIOS PARA LOS CUALES SE GENERA LA ALERTA

ALERTA ROJA

CHOCÓ: Condoto, Medio Baudó (Boca de Pepú), Medio San Juan (Andagoya) y Rio Iró (Santa Rita).

REGIÓN PACÍFICA

SITIOS PARA LOS CUALES SE GENERA LA ALERTA

ALERTA NARANJA

CAUCA: El Tambo, Guapi, López, Piamonte y Timbiquí.
CHOCÓ: Alto Baudó (Pie de Pato), Atrato (Yuto), Bagadó, Bahía Solano (Mutis), Bajo Baudó (Pizarro), Bojayá (Bellavista), Cértegui, El Cantón del San Pablo (Managrú), El Carmen, Istmina, Lloró, Medio Atrato (Betú), Nóvita, Nuquí, Quibdó, Rio Quito (Paimad^{3/4}), San José del Palmar, Sipí, Tadó y Unión Panamericana (Animas).
NARIÑO: Córdoba, Francisco Pizarro (Salahonda), Mosquera, Olaya Herrera (Bocas de Satinga), Puerres, Roberto Payán (San José) y Tumaco

ALERTAS POR AMENAZAS DE DESLIZAMIENTO

ALERTA ROJA:

Amenaza alta a muy alta por deslizamientos de tierra detonados por lluvias, localizados en los siguientes municipios:

ALERTA NARANJA:

Amenaza moderada por deslizamientos de tierra detonados por lluvias, localizados en los siguientes municipios:

REGIÓN ORINOQUÍA

SITIOS PARA LOS CUALES SE GENERA LA ALERTA

ALERTA NARANJA

CASANARE: Aguazul, Monterrey, Sabanalarga y Tauramena.

META: Acacías, Barranca de Upía, Cubarral, El Calvario, El Castillo, Guamal, La Macarena, Mesetas, Restrepo, San Juan de Arama y Villavicencio.

REGIÓN AMAZONÍA

SITIOS PARA LOS CUALES SE GENERA LA ALERTA

ALERTA NARANJA

CAQUETÁ: San José del Fragua.

PUTUMAYO: Mocoa, San Francisco, Santiago y Villagarzón.

SITIOS PARA LOS CUALES SE GENERA LA ALERTA

ALERTA AMARILLA

Debido a las precipitaciones acumuladas durante los últimos días y las registradas durante el día de hoy, se advierte la probabilidad baja de deslizamiento de tierra detonados por lluvias en sectores de alta pendiente de varios municipios del país. Se recomienda revisar el boletín de pronóstico diario por amenaza de deslizamientos de tierra que se encuentra en el siguiente enlace: <http://www.pronosticosyalertas.gov.co/web/pronosticos-y-alertas/pronostico-de-la-amenaza-diaria-por-deslizamientos>

ALERTAS METEOMARINA

MAR CARIBE

SITIOS PARA LOS CUALES SE GENERA LA ALERTA

ALERTA AMARILLA

POR VIENTO Y OLEAJE

Se estima para el día de hoy viento entre 25 y 30 nudos (46-54 km/h) , con posibilidad de rachas mayores. La altura del oleaje oscilara entre 3.0 m y 4.0 m. Esta situación se presentará en especial al centro del Caribe. Por lo que se recomienda a pescadores y usuarios de embarcaciones de poco calado consultar con las Capitanías de puerto para monitorear la evolución del fenómeno.

ALERTA AMARILLA

POR PLEAMAR

Desde el día 22 y hasta el 28 junio del año en curso, se presentará pleamar en el Caribe colombiano, asociada con la marea astronómica. Por lo que se recomienda a habitantes costeros estar atentos a la evolución del fenómeno.

ALERTA NARANJA

POR TIEMPO LLUVIOSO

Condiciones lluviosas en el occidente del mar Caribe colombiano, incluido San Andrés y Providencia, litoral de Córdoba y Urabá. Se estima que las lluvias sean entre moderadas y fuertes, incluso con actividad eléctrica y ráfagas de viento. Por lo que se recomienda a pescadores y usuarios de embarcaciones de poco calado consultar con las Capitanías de puerto para monitorear la evolución del fenómeno.

OCÉANO PACÍFICO

SITIOS PARA LOS CUALES SE GENERA LA ALERTA

ALERTA NARANJA

POR TIEMPO LLUVIOSO

Persistirán las lluvias a lo largo del océano Pacífico nacional, entre moderadas y fuertes, las de mayor intensidad mar adentro, con actividad eléctrica y posibilidad de rachas de viento. Por lo que se recomienda a pescadores y usuarios de embarcaciones de poco calado consultar con las Capitanías de puerto para monitorear la evolución del fenómeno.

ALERTA AMARILLA

POR PLEAMAR

Hasta el próximo 26 de junio del presente año, se espera una de las pleamares más significativas del mes asociada con la marea astronómica en el litoral Pacífico nacional, por lo que se recomienda a habitantes costeros estar atentos a la evolución del fenómeno.

°C: grados Celsius

m: metros

mm: milímetros

msnm: metros sobre nivel del mar

Km/h: kilómetros por hora

HLC: hora local colombiana

GOES: Geostationary Operational Environmental Satellites (Satélite Geoestacionario Operacional Ambiental).

GOES-13 es el designado GOES-Este, localizado en 75° W sobre el ecuador geográfico.

PNN: Parque Nacional Natural

SFF: Santuario de Fauna y Flora



ALERTA ROJA. PARA TOMAR ACCIÓN Advierte a los sistemas de prevención y atención de desastres sobre la amenaza que puede ocasionar un fenómeno con efectos adversos sobre la población, el cual requiere la atención inmediata por parte de la población y de los cuerpos de atención y socorro. Se emite una alerta sólo cuando la identificación de un evento extraordinario indique la probabilidad de amenaza inminente y cuando la gravedad del fenómeno implique la movilización de personas y equipos, interrumpiendo el normal desarrollo de sus actividades cotidianas.



ALERTA NARANJA. PARA PREPARARSE Indica la presencia de un fenómeno. No implica amenaza inmediata y como tanto es catalogado como un mensaje para informarse y prepararse. El aviso implica vigilancia continua ya que las condiciones son propicias para el desarrollo de un fenómeno, sin que se requiera permanecer alerta.



ALERTA AMARILLA. PARA INFORMARSE Es un mensaje oficial por el cual se difunde información. Por lo regular se refiere a eventos observados, reportados o registrados y puede contener algunos elementos de pronóstico a manera de orientación. Por sus características pretéritas y futuras difiere del aviso y de la alerta, y por lo general no está encaminado a alertar sino a informar.

CONDICIONES NORMALES Indica que no existe ninguna clase de alerta para la región o zona mencionada.

OMAR FRANCO | Director General

CHRISTIAN EUSCÁTEGUI | Jefe Oficina del Servicio de Pronósticos y Alertas

Profesionales de Turno:

Freddy GARRIDO, Viviana CHIVATÁ, Sonia BERMÚDEZ, Daniel USECHE, Catherine TOBÓN, Mauricio TORRES y Alberto PARDO..

<http://www.ideam.gov.co>

Correos electrónicos: servicio@ideam.gov.co, alertas@ideam.gov.co

Calle 25D # 96B - 70, Piso 3. Bogotá, D.C., Colombia.

Teléfono: 3075625 Ext. 1334-1336.

Síganos en:

