

# INFORME TÉCNICO DIARIO Nº 173

El IDEAM comunica al Sistema Nacional de Gestión del Riesgo (SNGR) y al Sistema Nacional Ambiental (SINA).

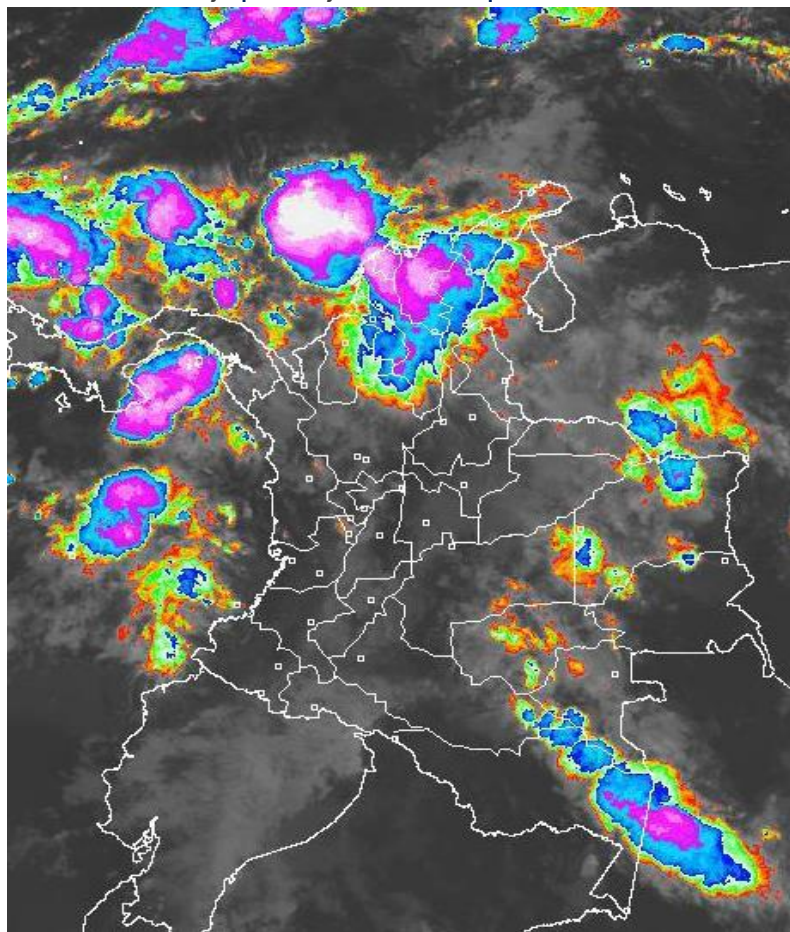
Bogotá D. C., martes, 21 de junio de 2016.

Hora de actualización:  
11:39 a. m. HLC



## IMAGEN SATELITAL

Canal Infrarrojo | 21 de junio de 2016 | Hora 5:45 a. m. HLC



## CONDICIONES HIDROMETEOROLÓGICAS ACTUALES

En las últimas horas, la mayor nubosidad se ha concentrado en zonas de la región Caribe y en el centro y occidente del mar Caribe colombiano; con lluvias acompañadas de tormentas eléctricas. Para el día de hoy se prevé que las precipitaciones de mayor volumen y acompañadas de descargas eléctricas, se sigan dando en el centro y norte de la región Pacífica, norte de la Andina, centro y occidente de la Orinoquía y en varias zonas de la región Caribe.



Consulte todos los días el pronóstico del tiempo y las alertas hidrometeorológicas vigentes del IDEAM, en un formato de calidad. Alrededor de las 7:30 a. m. está a disposición del público en [www.ideam.gov.co](http://www.ideam.gov.co).

Se puede ver también en dispositivos móviles **AQUÍ**



# LO MÁS DESTACADO

ALERTA ROJA  
PARA TOMAR ACCIÓN

ALERTA NARANJA  
PARA PREPARARSE

ALERTA AMARILLA  
PARA INFORMARSE

## LLUVIAS

En las últimas 24 horas se han mantenido las condiciones de lluvia en las regiones de la Caribe, Orinoquía, Pacífica y Amazónica, e igualmente en sectores aislados de las regiones Amazonia y Andina. El mayor volumen se registró en el municipio de **Valledupar (Cesar), con 95.0 mm**. Se destaca que el día de ayer fue el tercero más lluvioso en el transcurso del mes de junio.

## ALERTA ROJA

- Niveles altos en el cauce principal del río Inírida
- Tiempo lluvioso en el mar Caribe.
- Por alta posibilidad de incendios de la cobertura vegetal en municipios de la región Andina.
- Por deslizamientos de tierra detonados por lluvias, en sectores inestables o de alta pendiente, localizados en varios municipios de las regiones Amazonia y Orinoquía

## ALERTA NARANJA

- Por niveles altos del río Meta y sus principales afluentes. Igual condición se presenta en el río Guaviare.
- Por deslizamientos de tierra detonados por lluvias, en sectores inestables o de alta pendiente, localizados en varios municipios de las regiones Andina, Caribe, Pacífica, Amazónica y Orinoquía
- Por moderada posibilidad de incendios de la cobertura vegetal en municipios de la región Caribe.
- Por tiempo lluvioso en el Océano Pacífico.

## ALERTA AMARILLA

- Por probabilidad de incrementos súbitos de nivel en los ríos que vierten en el Golfo de Urabá.
- Por incrementos de los niveles de los ríos Arauca y Meta.
- Por incremento moderado de niveles en zonas de alta montaña en los departamentos de Antioquia y Santander.
- Por incremento moderado en los niveles del Embalse La Esmeralda, en la Central de Energía de Chivor.
- Por viento y oleaje en el mar Caribe.
- Por pleamar en el Océano Pacífico..



# PRONÓSTICO CONDICIONES METEOROLÓGICAS ESPECIALES

## ÁREA DEL VOLCÁN GALERAS

En las horas de la mañana se prevé tiempo seco. Después del mediodía se incrementará la nubosidad con precipitaciones.

EL SERVICIO GEOLÓGICO COLOMBIANO reporta en nivel AMARILLO (III): CAMBIOS EN EL COMPORTAMIENTO DE LA ACTIVIDAD VOLCÁNICA. Lat: 1.55 Lon: -77.37

ELEVACIÓN (pies)	DIRECCIÓN	VELOCIDAD	
		NUDOS	Km/h
10,000	SURESTE	10 - 15	18 - 27
18,000	ESTE	25 - 30	45 - 54
24,000	SURESTE	20 - 25	36 - 45
30,000	NORESTE	15 - 20	27 - 36

## ÁREA DEL VOLCÁN NEVADO DEL HUILA

Prevelecerán las condiciones de tiempo seco en las primera horas del día. Al final de la tarde no se descartan algunas lloviznas en el sector.

EL SERVICIO GEOLÓGICO COLOMBIANO reporta en nivel AMARILLO (III): CAMBIOS EN EL COMPORTAMIENTO DE LA ACTIVIDAD VOLCÁNICA. Lat:2.92 Lon:-76.05

ELEVACIÓN (pies)	DIRECCIÓN	VELOCIDAD	
		NUDOS	Km/h
10,000	SURESTE	10 - 15	18 - 27
18,000	SURESTE	30 - 35	54 - 63
24,000	SURESTE	20 - 25	36 - 45
30,000	ESTE	15 - 20	27 - 36

## ÁREA DEL VOLCÁN CERRO MACHÍN

Prevelecerán las condiciones de tiempo seco en las primera horas del día. Al final de la tarde no se descartan algunas lloviznas en el sector.

EL SERVICIO GEOLÓGICO COLOMBIANO reporta en nivel AMARILLO (III): CAMBIOS EN EL COMPORTAMIENTO DE LA ACTIVIDAD VOLCÁNICA. Lat:4.80 Lon:-75.62

ELEVACIÓN (pies)	DIRECCIÓN	VELOCIDAD	
		NUDOS	Km/h
10,000	SURESTE	5 - 10	9 - 18
18,000	SURESTE	20 - 25	36 - 45
24,000	ESTE	20 - 25	36 - 45
30,000	ESTE	15 - 20	27 - 36

## ÁREA DEL VOLCÁN NEVADO DEL RUIZ

Para las horas de la mañana se estima tiempo seco. En la tarde y noche mayor nubosidad con precipitaciones entre ligeras y moderadas.

EL SERVICIO GEOLÓGICO COLOMBIANO reporta en nivel AMARILLO (III): CAMBIOS EN EL COMPORTAMIENTO DE LA ACTIVIDAD VOLCÁNICA. Lat: 4.89 Lon: -75.32

ELEVACIÓN (pies)	DIRECCIÓN	VELOCIDAD	
		NUDOS	Km/h
10,000	SURESTE	5 - 10	9 - 18
18,000	SURESTE	20 - 25	36 - 45
24,000	SURESTE	20 - 25	36 - 45
30,000	ESTE	15 - 20	27 - 36

## ÁREA DEL COMPLEJO VOLCÁNICO CHILES-CERRO NEGRO DE

Prevelecerán las condiciones de tiempo seco en las primera horas del día. Al final de la tarde no se descartan algunas lloviznas en el sector.

EL SERVICIO GEOLÓGICO COLOMBIANO reporta en nivel AMARILLO (III): CAMBIOS EN EL COMPORTAMIENTO DE LA ACTIVIDAD VOLCÁNICA. Lat: 0.81-Lon:77.93 Lat: 0.76 Lon:-77.95

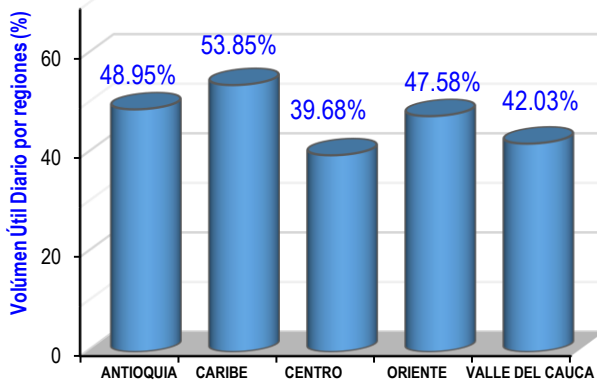
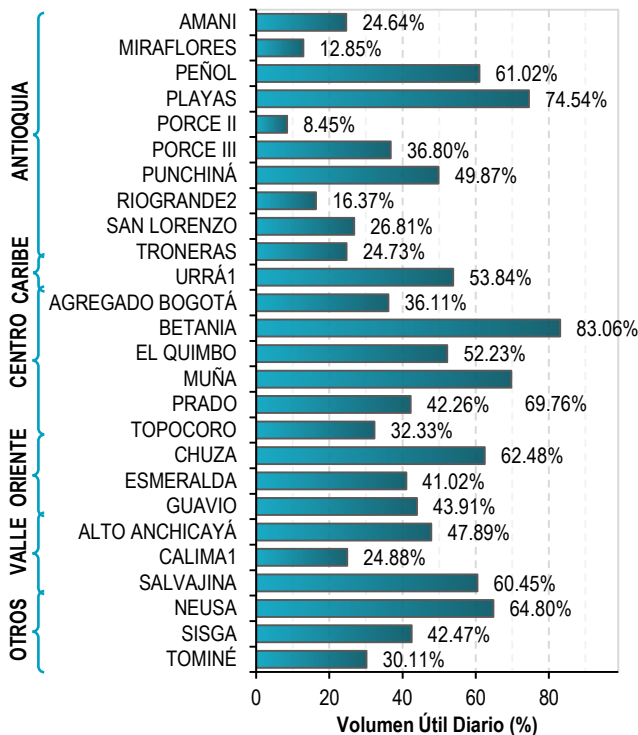
ELEVACIÓN (pies)	DIRECCIÓN	VELOCIDAD	
		NUDOS	Km/h
10,000	SURESTE	0 - 5	0 - 9
18,000	ESTE	20 - 25	36 - 45
24,000	ESTE	20 - 25	36 - 45
30,000	ESTE	10 - 15	18 - 27

# ESTADO DE LOS EMBALSES

A continuación se relaciona el volumen útil diario de los principales embalses del país (expresado en porcentaje), de acuerdo con la información reportada por XM S.A. E.S.P en la siguiente dirección electrónica:

<http://ido.xm.com.co/ido/SitePages/hidrologia.aspx?q=reservas>

## VOLUMEN ÚTIL DIARIO EN LOS PRINCIPALES EMBALSES DEL PAÍS



Para estar informado diariamente de lo que pasa con el pronóstico del tiempo y las alertas.

Síguenos en Twitter @IDEAMColombia



## PRECIPITACIONES

A continuación se relacionan los municipios donde en las últimas 24 horas se registraron precipitaciones iguales o superiores a 30.0 mm.

DEPARTAMENTO	MUNICIPIO o CORREGIMIENTO
<b>ARAUCA</b>	Arauquita (50.0).
<b>BOLÍVAR</b>	Santa Rosa del Sur (63.4).
<b>BOYACÁ</b>	San Luis de Gaceno (57.4), Campohermoso (37.1), Miraflores (32.5).
<b>CAQUETÁ</b>	Solano (36.0), Yopal (33.0).
<b>CASANARE</b>	Orocué (54.0), Támara (41.4), Aguazul (30.5).
<b>CESAR</b>	<b>Valledupar (95.0)</b> , San Diego (37.0).
<b>CUNDINAMARCA</b>	Ubalá (31.5).
<b>CHOCÓ</b>	Quibdó (33.1)
<b>GUAINÍA</b>	Puerto Inírida (58.0).
<b>HUILA</b>	San Agustín (30.0).
<b>MAGDALENA</b>	Santa Marta (66.0), Pivijay (38.0).
<b>META</b>	Puerto López (62.0), Puerto Rico (52.0), Villavicencio (43.0), Cabuyaro (30.0).
<b>NORTE DE SANTANDER</b>	Toledo (58.0).
<b>PUTUMAYO</b>	San Francisco (71.9), Puerto Leguízamo (40.0).
<b>SANTANDER</b>	Barrancabermeja (48.8), Lebrija (41.4), Sabana de Torres (36.6).



Para estar informado diariamente de lo que pasa con el **pronóstico del tiempo y las alertas.**

Síguenos en Twitter  
@IDEAMColombia



## TEMPERATURAS MÁXIMAS

A continuación se relacionan los municipios donde en las últimas 24 horas se registraron temperaturas iguales o superiores a 35.0 °C.

DEPARTAMENTO	MUNICIPIO
<b>CESAR</b>	Valledupar (38.4), Codazzi (35.4).
<b>HUILA</b>	Villavieja (35.4).
<b>TOLIMA</b>	Natagaima (36.4).



# PRONÓSTICO METEOROLÓGICO

Martes 21 y miércoles 22 de junio de 2016



REGIÓN	PRONÓSTICO
SABANA DE BOGOTÁ	<p><b>MARTES.</b> En horas de la mañana se prevé cielo entre parcial y mayormente cubierto con lloviznas en diferentes sectores de la ciudad y la sabana. En la tarde cielo semicubierto con precipitaciones sectorizadas, especialmente hacia los cerros orientales y al norte de la sabana.. En horas de la noche se prevé cielo mayormente cubierto con lloviznas sobre el suroriente de la ciudad.</p> <p><b>MIÉRCOLES.</b> Durante la jornada se estima cielo parcialmente cubierto con lloviznas en el sur de la ciudad y en el norte de la sabana..</p>
CARIBE	<p><b>MARTES.</b> A inicios de la mañana se prevén condiciones de cielo mayormente cubierto con precipitaciones de variada intensidad en Córdoba, Sucre, Atlántico, Magdalena, norte de Cesar, sur de La Guajira y Bolívar. En las horas de la tarde nubosidad variada con precipitaciones dispersas en Córdoba, Sucre, Atlántico, Bolívar y en las estribaciones de la sierra nevada de Santa Marta. Durante la noche se espera que las lluvias y la nubosidad regresen especialmente en el occidente de la región en zonas de Córdoba, Sucre y Bolívar, mientras que en áreas de Magdalena, Cesar y en el sur de La Guajira se prevén precipitaciones menos intensas. Posibilidad de tormentas eléctricas.</p> <p><b>MIÉRCOLES.</b> Se prevé abundante nubosidad sobre el suroccidente de la región con lluvias moderadas en Córdoba, Sucre y Bolívar; precipitaciones ligeras a moderadas en Magdalena, Atlántico y Cesar.</p>
ARCHIPIÉLAGO DE SAN ANDRÉS, PROVIDENCIA Y SANTA CATALINA	<p><b>MARTES.</b> En horas de la mañana cielo entre parcial a mayormente nublado. En la tarde cielo entre parcialmente cubierto y cubierto con lluvias de variada intensidad. Posteriormente en la noche disminuirán las precipitaciones. No se descarta la posibilidad de actividad eléctrica.</p> <p><b>MIÉRCOLES.</b> Cielo mayormente cubierto a lo largo de la jornada con precipitaciones moderadas. Probabilidad de descargas eléctricas.</p>
MAR CARIBE	<p><b>MARTES.</b> Se estiman condiciones de cielo entre parcialmente cubierto y mayormente cubierto en amplios sectores del mar Caribe colombiano, con precipitaciones; las más intensas con tormentas eléctricas en el centro y occidente del área.</p> <p><b>MIÉRCOLES.</b> En el centro y occidente del área se pronostican condiciones mayormente cubiertas con precipitaciones entre ligeras y moderadas acompañadas en algunos casos de tormentas eléctricas.</p>
ANDINA	<p><b>MARTES.</b> En horas de la mañana se prevé cielo entre parcial y mayormente cubierto con lluvias y/o lloviznas en zonas del norte de Antioquia, Santander y en el oriente de Cundinamarca y Boyacá. El resto de la región con predominio de tiempo seco. En la tarde se espera cielo mayormente cubierto sobre la región con lluvias sobre sectores de Antioquia, Santander, Norte de Santander y Boyacá; precipitaciones menos fuertes sobre Risaralda, Quindío y Cundinamarca. En la noche se estima cielo mayormente cubierto con lluvias sobre sectores de Antioquia, Santanderes, Boyacá y norte y suroriente Cundinamarca y menos intensas en Caldas. No se descartan lloviznas en las montañas de Huila y Tolima. Probabilidad de tormentas eléctricas.</p> <p><b>MIÉRCOLES.</b> Se prevén lluvias en áreas de Antioquia, los Santanderes, Boyacá y en el Macizo colombiano. Predominio de tiempo seco en el resto de la región.</p>

Planeando tu día?  
Descarga YA y conoce...



Consúltalo a diario y únete a la Cultura del Pronóstico del IDEAM

Disponible para  



# PRONÓSTICO METEOROLÓGICO

Martes 21 y miércoles 22 de junio de 2016



REGIÓN	PRONÓSTICO
<b>INSULAR PACÍFICA</b>	<p><b>MARTES.</b> En la jornada se prevé cielo entre parcial y mayormente cubierto con lluvias en horas de la madrugada, primeras horas de la mañana y durante la noche en Gorgona y Malpelo. Posibilidad de actividad eléctrica.</p> <p><b>MIÉRCOLES.</b> Se estiman lluvias y lloviznas en Gorgona y Malpelo. Probabilidad de descargas eléctricas.</p>
<b>PACÍFICA</b>	<p><b>MARTES.</b> Durante las horas de la mañana se estima cielo mayormente cubierto con lloviznas en el litoral de Nariño y en el norte y centro de Chocó . En la tarde se estima cielo mayormente cubierto con lluvias especialmente en áreas de Chocó y Cauca. No se descartan lloviznas en Valle del Cauca. En la noche en gran parte de la región se estima cielo mayormente cubierto con lluvias acompañadas de tormentas eléctricas sobre sectores de Chocó y litoral de Valle Cauca y Nariño; lluvias ligeras en el resto de la región.</p> <p><b>MIÉRCOLES.</b> Se prevé que durante la jornada prevalezcan condiciones de cielo mayormente nublado con precipitaciones moderadas, incluso con probabilidad de actividad eléctrica principalmente en Chocó, Cauca y lluvias de menor intensidad en el resto de la región.</p>
<b>OCÉANO PACÍFICO</b>	<p><b>MARTES.</b> Cielo entre parcial y mayormente cubierto con lluvias de variada intensidad con probabilidad de tormentas eléctricas; las más fuertes sobre el norte y centro del área.</p> <p><b>MIÉRCOLES.</b> Se estiman lluvias en gran parte del área, las más fuertes con actividad eléctrica se prevén en cercanías al litoral de Chocó, Cauca y Valle del Cauca.</p>
<b>ORINOQUÍA</b>	<p><b>MARTES.</b> En las primeras horas del día se pronostican lluvias moderadas y dispersas en Vichada y precipitaciones menos intensas en cercanías al piedemonte Llanero. En la tarde se prevé que la mayor nubosidad se concentre en el centro y occidente de la región con precipitaciones entre ligeras y moderadas en áreas de Meta, Casanare, Arauca y de menor intensidad en Vichada. Durante la noche se prevén lluvias sobre el oriente de la región y menos intensas en el piedemonte de Casanare y de Meta. Posibilidad de actividad eléctrica.</p> <p><b>MIÉRCOLES.</b> Sobre el área se presentará cielo entre parcialmente cubierto y mayormente cubierto con lluvias moderadas en Vichada y menos intensas en cercanías al piedemonte Llanero.</p>
<b>AMAZONÍA</b>	<p><b>MARTES.</b> Hacia la mañana se esperan lluvias y/o lloviznas en sectores de Guaviare, Vaupés, Guainía y Amazonas. No se descartan lloviznas ligeras en el piedemonte Amazónico. Para la tarde se estiman lluvias en áreas de Guainía, Vaupés, Guaviare y en el oriente y norte de Amazonas, precipitaciones menos intensas en el oriente de Caquetá. Para la noche se prevén precipitaciones en el centro y occidente de la región, en zonas de Caquetá, Putumayo, Guaviare y Amazonas. Posibilidad de tormentas eléctricas.</p> <p><b>MIÉRCOLES.</b> Durante las horas de la mañana se prevé cielo parcialmente nublado con lluvias entre ligeras y moderadas en Amazonas, Vaupés, Guainía y oriente de Caquetá. En la tarde y la noche se espera un incremento de la nubosidad con precipitaciones moderadas en sectores de Amazonas, Guaviare, Vaupés y Guainía. No se descarta la presencia de actividad eléctrica.</p>

Planeando tu día?  
Descarga YA y conoce...



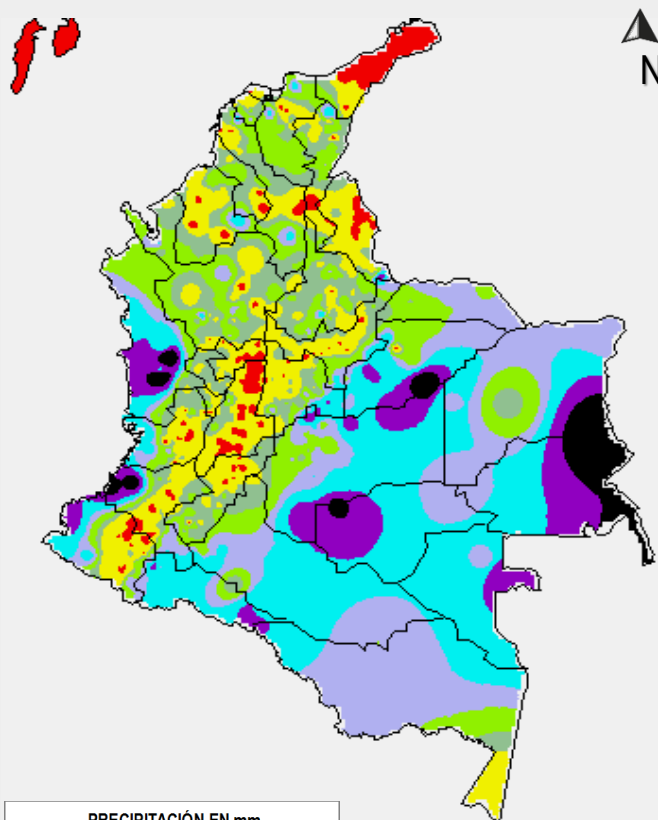
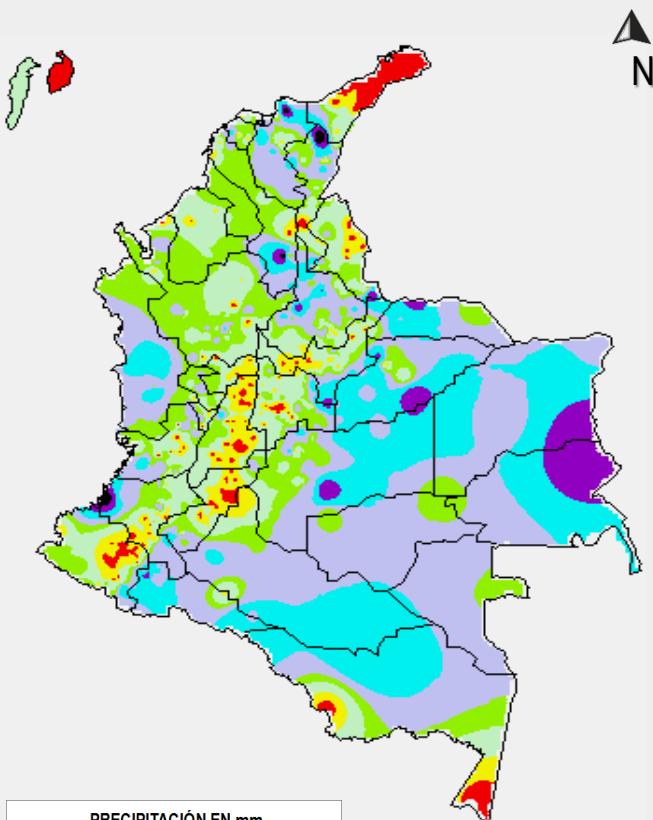
Consúltalo a diario y únete a la Cultura del Pronóstico del IDEAM

Disponible para  

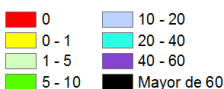
# MAPAS DE PRECIPITACIÓN

**Precipitación diaria:** desde las 7:00 a.m. del día lunes 20 de junio hasta las 7:00 a. m. del día martes 21 de junio de 2016.

**Precipitación de los últimos 3 días:** desde las 7:00 a.m. del día sábado 18 de junio hasta las 7:00 a. m. del día martes 21 de junio de 2016.

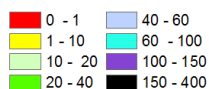


PRECIPITACIÓN EN mm



1 milímetro de precipitación equivale a 1 litro de lluvia por m<sup>2</sup>

PRECIPITACIÓN EN mm



1 milímetro de precipitación equivale a 1 litro de lluvia por m<sup>2</sup>

## ALERTAS VIGENTES E INFORMACIÓN ADICIONAL

Para mayor información sobre el pronóstico del estado del tiempo, informes técnicos diarios, comunicados especiales, mapas diarios de temperaturas máximas y mínimas e información diaria de precipitación se sugiere consultar los siguientes enlaces:

- [MAPA DIARIO DE TEMPERATURA MÁXIMA.](#)
- [MAPA DIARIO DE TEMPERATURA MÍNIMA.](#)
- [INFORMACIÓN DIARIA DE PRECIPITACIÓN Y TEMPERATURA DE LOS PRINCIPALES AEROPUERTOS DEL PAÍS.](#)
- [MOAICO MAPAS DE PRECIPITACIÓN DIARIA EN MILÍMETROS.](#)



# ALERTAS POR NIVELES DE LOS RÍOS

REGIÓN ORINOQUIA	
<b>ALERTA ROJA</b>	<b>SITIOS PARA LOS CUALES SE GENERA LA ALERTA</b>
	<p><b>NIVELES ALTOS EN EL CAUCE PRINCIPAL DEL RÍO INIRIDA</b></p> <p>Se mantiene esta alerta dado que continúa la tendencia de ascenso en los niveles del río Inírida, que ha alcanzando valores críticos alrededor de la cota de afectación a la altura del municipio de Puerto Inírida. El IDEAM recomienda a población en general asentada en las márgenes de las riberas y a las autoridades locales y regionales tomen las medidas preventivas pertinentes ante los impactos que pueda ocasionar el incremento del nivel del cauce principal, especialmente en el municipio de Puerto Inírida.</p>

REGIÓN ORINOQUIA	
<b>ALERTA NARANJA</b>	<b>SITIOS PARA LOS CUALES SE GENERA LA ALERTA</b>
	<p><b>NIVELES ALTOS EN EL RÍO META Y SUS PRINCIPALES AFLUENTES</b></p> <p>Se mantiene esta alerta dado que el nivel del río Meta continúa en ascenso y con valores altos para esta época del año a la altura de Puerto López, Cabuyaro y la inspección de Carupa, producto de las precipitaciones de variada intensidad que se han registrado en la cuenca y a los aportes significativos de los principales afluentes que desciende del piedemonte llanero, especialmente de los ríos Guacavía, Guatiquía, Guayuriba y Cravo Sur. El IDEAM recomienda a la población en general estar atenta al comportamiento de los niveles del río Meta y sus principales afluentes.</p>

REGIÓN ORINOQUIA	
<b>ALERTA NARANJA</b>	<b>SITIOS PARA LOS CUALES SE GENERA LA ALERTA</b>
	<p><b>NIVELES ALTOS EN LOS RÍOS DE LA CUENCA ALTA DEL RÍO GUAVIARE</b></p> <p>Se eleva a este nivel de Alerta Naranja por cuanto las precipitaciones registradas en los últimos días, mantiene la tendencia al ascenso en los niveles de los ríos Ariari, Guejar y Guayabero, por lo que se prevé continúe el ascenso moderado en el nivel del río Guaviare, que registra valores en el rango de altos históricos para la época. Se recomienda a la población en general estar atenta al comportamiento de los niveles del río Guaviare y sus principales afluentes.</p>

# ALERTAS POR NIVELES DE LOS RÍOS

## REGIÓN ORINOQUIA

### SITIOS PARA LOS CUALES SE GENERA LA ALERTA

#### ALERTA AMARILLA

#### NIVELES ALTOS EN LOS RÍOS DE LA CUENCA ALTA DEL RÍO ARAUCA

Debido a las precipitaciones registradas en la noche y madrugada de hoy, se han incrementado los niveles en el río Arauca a la altura del municipio de Arauquita. Se prevé continúe el ascenso moderado en el nivel del río Arauca y sus principales afluentes, tales como los ríos: Chitagá y Venagá que forman el río Margua, Cobugón y Cobaría. El IDEAM recomienda a la población en general estar atenta al comportamiento de los niveles del río Arauca y sus principales afluentes.

## REGIÓN CARIBE

### SITIOS PARA LOS CUALES SE GENERA LA ALERTA

#### ALERTA AMARILLA

#### PROBABILIDAD DE INCREMENTOS SÚBITOS EN LOS RÍOS DEL GOLFO DE URABÁ

Se mantiene esta alerta debido a las persistentes precipitaciones registradas en el Golfo de Urabá, las cuales podrían generar incrementos súbitos en los niveles de los ríos Mulatos, León, Chigorodó, Carepa, Apartadó, Vijagüal, Zungo, Grande, Guadualito, Currulao y Turbo. Se recomienda a la ciudadanía en general especial atención al comportamiento en los niveles de estos ríos, dado que se pronostica continúen las lluvias en la región.

#### SE PREVÉ UNA CRECIENTE SÚBITA EN EL RÍO SAN JORGE

Se emite esta alerta debido a que se registró un ascenso moderado en el nivel del río San Pedro afluente al río San Jorge en la parte alta, a la altura de Puerto Libertador, por lo que se espera que esta onda de crecienta genere ascensos importantes hacia aguas abajo, en los municipios de Montelíbano y Puerto Córdoba en el departamento de Córdoba. Igualmente, se espera que persistan las lluvias en la cuenca alta y media del río San Jorge. Por lo anterior, se recomienda especial atención a las poblaciones ribereñas localizadas a lo largo del cauce principal.

## REGIÓN CARIBE

### SITIOS PARA LOS CUALES SE GENERA LA ALERTA

#### ALERTA AMARILLA

#### PROBABILIDAD DE INCREMENTOS SÚBITOS EN EL RÍO ATRATO

Se mantiene esta alerta debido a las lluvias de variada intensidad que se han presentado en sectores de la cuenca alta y media del río Atrato, las cuales podrían generar nuevos incrementos súbitos en los niveles del cauce principal y en algunos afluentes directos al río Atrato. El IDEAM recomienda a las autoridades locales y regionales de gestión del riesgo y a la ciudadanía en general especial atención al comportamiento en los niveles de estos ríos, dado que se pronostica se reactiven las lluvias en la región.



# ALERTAS POR NIVELES DE LOS RÍOS

## REGIÓN ANDINA

### SITIOS PARA LOS CUALES SE GENERA LA ALERTA

#### SE PREVÉ CRECIENTES SÚBITAS EN LOS RÍOS DE ALTA PENDIENTE EN SANTANDER

Se mantiene esta alerta dado que se prevé crecientes súbitas en los ríos de alta pendiente del departamento de Santander, como producto de las fuertes lluvias e inclusive con tormenta eléctrica que persisten en la región. Se recomienda especial atención a los ríos Frio, La Iglesia, Tona, Lebrija, Navas, Chapinero y río de Oro entre otros, cerca a Bucaramanga-Santander. El IDEAM recomienda a las autoridades locales y pobladores estar atentos al comportamiento de los niveles de estos ríos.

#### PROBABILIDAD DE CRECIENTES SÚBITAS EN LOS RÍOS DE ALTA MONTAÑA DEL DEPARTAMENTO DE ANTIOQUIA

Se mantiene esta alerta dadas las lluvias fuertes que se han presentado en el departamento de Antioquia, las cuales se prevé generen incrementos súbitos en ríos de alta pendiente, en especial los ríos San José, Tenche, El Bagre, Nechí, Taraza, entre otros. El IDEAM recomienda las autoridades locales y a la población en general estar atentos ante la probabilidad de ocurrencia de crecientes súbitas en ríos de alta pendiente del departamento de Antioquia.

#### INCREMENTO EN LOS NIVELES DEL EMBALSE DE LA ESMERALDA CHIVOR

De acuerdo con el comunicado de AES CHIVOR de hoy 21 de junio a las 00:25 a.m., se emite la alerta amarilla por incremento en los niveles del embalse La Esmeralda-Chivor. Según el reporte actualmente el nivel del embalse se encuentra en 41.02% del porcentaje del volumen útil. El operador sigue realizando monitoreo continuo al caudal de los ríos aportantes al embalse, igualmente informa que como medida preventiva el embalse mantiene las compuertas del vertedero cerradas.

**ALERTA AMARILLA**

# ALERTAS POR NIVELES DE LOS RÍOS

## REGIÓN PACÍFICA

### SITIOS PARA LOS CUALES SE GENERA LA ALERTA

#### ALERTA AMARILLA

#### PROBABILIDAD DE CRECIENTE SÚBITA EN EL RÍO SAN JUAN DE ATRATO

Se mantiene esta alerta debido a la alta probabilidad de creciente súbita en el nivel del río San Juan, monitoreado a la altura del municipio de Tadó (Chocó), producto de las lluvias de variada intensidad que se han presentado en la cuenca aportante, las cuales se pronostica persistan durante las próximas horas. El IDEAM recomienda a los pobladores ribereños de sectores bajos estar atentos al comportamiento del nivel del río.

#### PROBABILIDAD DE CRECIENTES SÚBITAS EN LOS RÍOS QUE DESCENDEN DE LA CORDILLERA OCCIDENTAL DIRECTOS AL MAR PACÍFICO EN LOS DEPARTAMENTOS DE VALLE Y CAUCA

Se mantiene esta alerta debido a la alta probabilidad de crecientes súbitas en los niveles de los ríos que descienden de la Cordillera Occidental directos al Mar Pacífico, tales como los ríos Dagua, Anchicayá, Naya, Micay y Farallones, entre otros. El IDEAM recomienda a los pobladores ribereños de sectores bajos estar atentos al comportamiento de los niveles de estos ríos, dado que se pronostica persistan las lluvias en la región.



# ALERTAS POR AMENAZAS DE INCENDIOS DE LA COBERTURA VEGETAL

**ALERTA ROJA:**

Amenaza Alta o muy alta de ocurrencia de incendios de la cobertura vegetal en zonas de bosques, cultivos y pastos, localizados en los siguientes municipios y sectores aledaños:

**ALERTA NARANJA:**

Amenaza moderada de ocurrencia de incendios de la cobertura vegetal en zonas de bosques, cultivos y pastos, localizados en los siguientes municipios y sectores aledaños:

## REGIÓN CARIBE

### SITIOS PARA LOS CUALES SE GENERA LA ALERTA

**ALERTA NARANJA**

**BOLÍVAR:** El Carmen de Bolívar.  
**CESAR:** Agustín Codazzi, Becerrill, La Paz.  
**LA GUAJIRA:** Uribia.

## REGIÓN ANDINA

### SITIOS PARA LOS CUALES SE GENERA LA ALERTA

**ALERTA ROJA**

**CAUCA:** Bolívar, Corinto, Piendamó, Silvia y Totoró.  
**CUNDINAMARCA:** Albán, Beltrán, Bituima, Cachipay, Chaguaní, Fúquene, Girardot, Guaduas, Guataquí, Guayabal De Siquima, La Vega, Nariño, Nilo, Nocaima, Pulí, Quipile, Ricaurte, San Juan De Rio Seco, Sasaima, Susa, Tocaima, Vianí, Villeta.  
**HUILA:** Aipe, Neiva, Tello, Villavieja.  
**NARIÑO:** Arboleda (Berruecos), Buesaco, Guaitarilla, Imués, La Llanada, Linares, Los Andes (Sotomayor), Nariño, Pasto, San Lorenzo, Taminango, Tangua, Yacuanquer.  
**NORTE DE SANTANDER:** Convención, Cúcuta, Gramalote, La Playa, Ocaña y Pamplona.  
**TOLIMA:** Alvarado, Ambalema, Anzoátegui, Ataco, Carmen De Apicalá, Casabianca, Chaparral, Coello, Coyaima, Cunday, Espinal, Flandes, Fresno, Guamo, Ibagué, Lérida, Líbano, Melgar, Murillo, Natagaima, Ortega, Piedras, Purificación, Rioblanco, Rovira, Saldaña, San Luis, Santa Isabel, Suárez, Valle De San Juan, Venadillo, Villahermosa.  
**VALLE DEL CAUCA:** Bolívar, Buga, Candelaria, El Cerrito, Florida, Ginebra, Guacarí, Palmira, Yotoco.

# ALERTAS POR AMENAZAS DE DESLIZAMIENTO

**ALERTA ROJA:**

Amenaza alta a muy alta por deslizamientos de tierra detonados por lluvias, localizados en los siguientes municipios:

**ALERTA NARANJA:**

Amenaza moderada por deslizamientos de tierra detonados por lluvias, localizados en los siguientes municipios:

## REGIÓN CARIBE

### SITIOS PARA LOS CUALES SE GENERA LA ALERTA

**ALERTA NARANJA**

**CÓRDOBA:** Tierralta  
**CESAR:** Valledupar  
**MAGDALENA:** Ciénaga y Santa Marta (Distrito Turístico Cultural)

## REGIÓN ANDINA

### SITIOS PARA LOS CUALES SE GENERA LA ALERTA

**ALERTA NARANJA**

**BOYACÁ:** Campohermoso, Macanal, Labranzagrande, San Luis de Gaceno y Santa María.  
**CUNDINAMARCA:** Guayabetal, Medina, Gutiérrez, Quetame, Bituima y Quipile.  
**NORTE DE SANTANDER:** Chitagá y Toledo  
**SANTANDER:** Barbosa.

## REGIÓN PACÍFICA

### SITIOS PARA LOS CUALES SE GENERA LA ALERTA

**ALERTA NARANJA**

**CAUCA:** Guapi, López, Piamonte, Timbiquí, El Tambo y Santa Rosa.  
**CHOCÓ:** Alto Baudó (Pie de Pato), Atrato (Yuto), Bagadó, Bajo Baudó (Pizarro), Cértegui, Condoto, El Cantón del San Pablo (Managrú), Istmina, Lloró, Medio Baudó (Boca de Pepé), Medio San Juan (Andagoya), Nóvita, Río Iró (Santa Rita), Río Quito (Paimadó), Tadó y Unión Panamericana ( Animas).  
**NARIÑO:** Francisco Pizarro (Salahonda), Mosquera, Olaya Herrera (Bocas de Satinga), Roberto Payán (San José) y Tumaco.

## REGIÓN ORINOQUÍA

### SITIOS PARA LOS CUALES SE GENERA LA ALERTA

**ALERTA ROJA**

**META:** Restrepo y Villavicencio



# ALERTAS POR AMENAZAS DE DESLIZAMIENTO

**ALERTA ROJA:**

Amenaza alta a muy alta por deslizamientos de tierra detonados por lluvias, localizados en los siguientes municipios:

**ALERTA NARANJA:**

Amenaza moderada por deslizamientos de tierra detonados por lluvias, localizados en los siguientes municipios:

## REGIÓN ORINOQUÍA

### SITIOS PARA LOS CUALES SE GENERA LA ALERTA

**ALERTA NARANJA**

**CASANARE:** Aguazul, Chámeza, Monterrey, Sabanalarga, Tauramena, Yopal y Támara.  
**GUAINÍA:** Cacahual e Inírida.  
**META:** Acacías, Cumaral, El Calvario, La Macarena, Lejanías, Mesetas, San Juan de Arama y Vistahermosa.  
**VICHADA:** Cumaribo.

## REGIÓN AMAZONÍA

### SITIOS PARA LOS CUALES SE GENERA LA ALERTA

**ALERTA ROJA**

**PUTUMAYO:** San Francisco

## REGIÓN AMAZONÍA

### SITIOS PARA LOS CUALES SE GENERA LA ALERTA

**ALERTA NARANJA**

**CAQUETÁ:** El Paujil, Florencia, Montañita y San José del Fragua.  
**PUTUMAYO:** Mocoa, Orito, Santiago y Villagarzón.

### SITIOS PARA LOS CUALES SE GENERA LA ALERTA

**ALERTA AMARILLA**

Debido a las precipitaciones acumuladas durante los últimos días y las registradas durante el día de hoy, se advierte la probabilidad baja de deslizamiento de tierra detonados por lluvias en sectores de alta pendiente de varios municipios del país. Se recomienda revisar el boletín de pronóstico diario por amenaza de deslizamientos de tierra que se encuentra en el siguiente enlace: <http://www.pronosticosyalertas.gov.co/web/pronosticos-y-alertas/pronostico-de-la-amenaza-diaria-por-deslizamientos>

# ALERTAS METEOMARINA

## MAR CARIBE

### SITIOS PARA LOS CUALES SE GENERA LA ALERTA

#### ALERTA ROJA

#### POR TIEMPO LLUVIOSO

En el centro y occidente del mar Caribe nacional se pronostican condiciones lluviosas durante la jornada con posibilidad de tormentas eléctricas y ráfagas de viento. Se recomienda a pescadores y usuarios de embarcaciones de poco calado consultar con las Capitanías de puerto antes de zarpar en zonas de inminente tempestad.

## MAR CARIBE

### SITIOS PARA LOS CUALES SE GENERA LA ALERTA

#### ALERTA AMARILLA

#### POR VIENTO Y OLEAJE

En amplios sectores del mar Caribe colombiano, especialmente en el centro y oriente, se prevén condiciones de amenaza para la travesía en pequeñas embarcaciones por cuenta del viento que se aproximará a 25 – 30 nudos (46 – 54 km/h) con posibilidad de rachas mayores, y el oleaje que variará entre 3.0 – 4.0 metros. Por lo anterior, se sugiere a pescadores y usuarios consultar con las Capitanías de puerto antes de zarpar.

# ALERTAS METEOMARINA

## OCÉANO PACÍFICO

### SITIOS PARA LOS CUALES SE GENERA LA ALERTA

#### ALERTA NARANJA

#### POR TIEMPO LLUVIOSO

Sobre gran parte del Océano Pacífico colombiano, tanto en zona costera como en altamar, se prevén fuertes lluvias acompañadas en algunos casos de tormentas eléctricas y rachas de viento. Se recomienda a pescadores y usuarios de embarcaciones pequeñas consultar con las Capitanías de puerto antes de zarpar.

## OCÉANO PACÍFICO

### SITIOS PARA LOS CUALES SE GENERA LA ALERTA

#### ALERTA AMARILLA

#### POR PLEAMAR

Hasta el próximo 26 de junio del presente año, se espera una de las pleamares más significativas del mes asociada con la marea astronómica en el litoral Pacífico nacional, por lo que se recomienda a habitantes costeros estar atentos a la evolución del fenómeno.



°C: grados Celsius

m: metros

mm: milímetros

msnm: metros sobre nivel del mar

Km/h: kilómetros por hora

HLC: hora local colombiana

GOES: Geostationary Operational Environmental Satellites (Satélite Geoestacionario Operacional Ambiental).

GOES-13 es el designado GOES-Este, localizado en 75° W sobre el ecuador geográfico.

PNN: Parque Nacional Natural

SFF: Santuario de Fauna y Flora



**ALERTA ROJA. PARA TOMAR ACCIÓN** Advierte a los sistemas de prevención y atención de desastres sobre la amenaza que puede ocasionar un fenómeno con efectos adversos sobre la población, el cual requiere la atención inmediata por parte de la población y de los cuerpos de atención y socorro. Se emite una alerta sólo cuando la identificación de un evento extraordinario indique la probabilidad de amenaza inminente y cuando la gravedad del fenómeno implique la movilización de personas y equipos, interrumpiendo el normal desarrollo de sus actividades cotidianas.



**ALERTA NARANJA. PARA PREPARARSE** Indica la presencia de un fenómeno. No implica amenaza inmediata y como tanto es catalogado como un mensaje para informarse y prepararse. El aviso implica vigilancia continua ya que las condiciones son propicias para el desarrollo de un fenómeno, sin que se requiera permanecer alerta.



**ALERTA AMARILLA. PARA INFORMARSE** Es un mensaje oficial por el cual se difunde información. Por lo regular se refiere a eventos observados, reportados o registrados y puede contener algunos elementos de pronóstico a manera de orientación. Por sus características pretéritas y futuras difiere del aviso y de la alerta, y por lo general no está encaminado a alertar sino a informar.

**CONDICIONES NORMALES** Indica que no existe ninguna clase de alerta para la región o zona mencionada.

OMAR FRANCO | Director General

CHRISTIAN EUSCÁTEGUI | Jefe Oficina del Servicio de Pronósticos y Alertas

Profesionales de Turno:

Henry ROMERO, Viviana CHIVATÁ, Sonia BERMÚDEZ, Diego SUÁREZ, Juan PÉREZ, Mauricio TORRES y Alberto PARDO.

<http://www.ideam.gov.co>

Correos electrónicos: [servicio@ideam.gov.co](mailto:servicio@ideam.gov.co), [alertas@ideam.gov.co](mailto:alertas@ideam.gov.co)

Calle 25D # 96B - 70, Piso 3. Bogotá, D.C., Colombia.

Teléfono: 3075625 Ext. 1334-1336.

Síganos en:

