

INFORME TÉCNICO DIARIO N° 154

El IDEAM comunica al Sistema Nacional de Gestión del Riesgo (SNGR) y al Sistema Nacional Ambiental (SINA).

Bogotá D. C., jueves 02 de junio de 2016.

Hora de actualización:
11:53 a. m. HLC

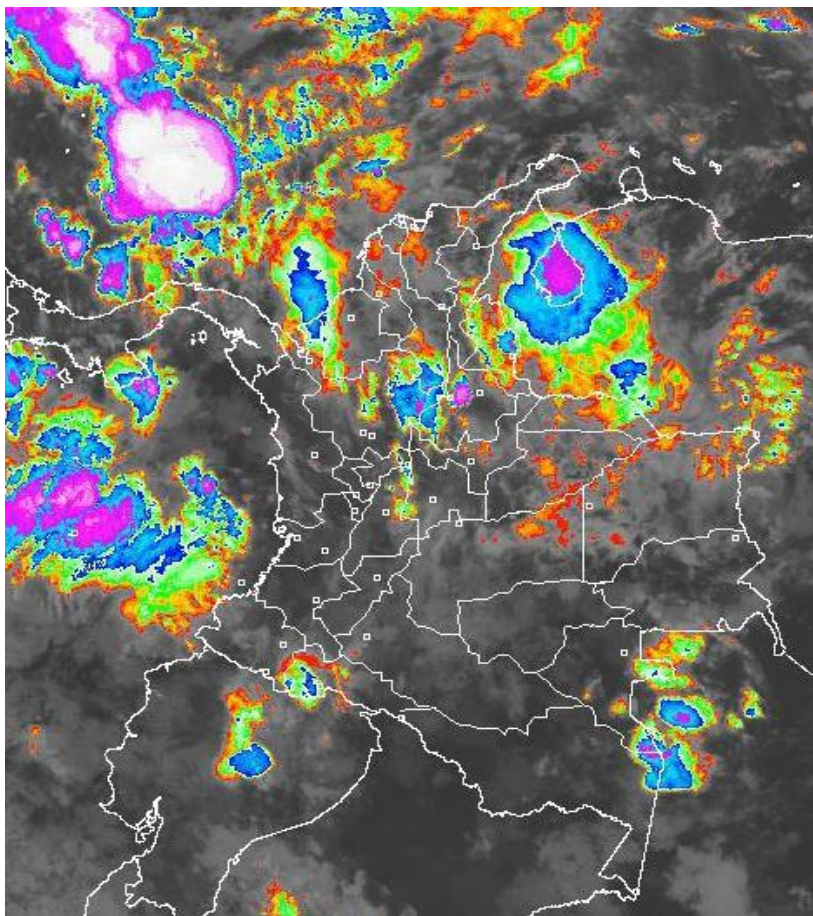
IMAGEN SATELITAL

Canal Infrarrojo | 02 de junio de 2016 | Hora 5:45 a. m. HLC

CONDICIONES HIDROMETEOROLÓGICAS ACTUALES

En las últimas horas como consecuencia del avance de una nueva onda tropical se ha observado un importante aumento de la nubosidad a nivel nacional, pero especialmente en el mar Caribe colombiano, donde han reportado lluvias con tormentas eléctricas y rachas de viento en algunos casos.

El pronóstico nos indica que durante los siguientes días continuarán las precipitaciones en amplios sectores del territorio nacional condición que favorecerá la ocurrencia de crecientes súbitas o deslizamientos de tierra en zonas de alta pendiente.



Consulte todos los días el pronóstico del tiempo y las alertas hidrometeorológicas vigentes del IDEAM, en un formato de calidad. Alrededor de las 7:30 a. m. está a disposición del público en www.ideam.gov.co.

Se puede ver también en dispositivos móviles **AQUÍ**



LO MÁS DESTACADO

ALERTA ROJA
PARA TOMAR ACCIÓN

ALERTA NARANJA
PARA PREPARARSE

ALERTA AMARILLA
PARA INFORMARSE

LLUVIAS

- En las últimas 24 horas se presentó un incremento moderado de las precipitaciones, las cuales principalmente se registraron en la regiones Caribe, Andina, Pacífica, y en sectores aislados de la Orinoquia. El mayor volumen se registró en el municipio de **Barbacoas (Nariño)**, con **136.5 mm**, lo cual ha incidido en los incrementos de varios ríos, especialmente en sectores sur y central del departamento de Nariño.is.

ALERTA ROJA

- Por niveles altos en los ríos Meta y Guaviare.
- Por probabilidad de incrementos súbitos de nivel en los principales afluentes del río Guaviare y corrientes de la cuenca del río San Jorge.

ALERTA NARANJA

- Por amenaza moderada de deslizamientos de tierra detonados por lluvias, en sectores inestables o de alta pendiente, localizados en varios municipios de las regiones Andina, Caribe, Pacífica, Orinoquia y Amazonía.
- Por tiempo lluvioso en el Mar Caribe.
- Por moderada posibilidad de incendios de la cobertura vegetal en algunos municipios de las regiones Caribe y Andina.

ALERTA AMARILLA

- Por probabilidad de incrementos súbitos de nivel en el río Atrato, el río Mira y ríos de alta montaña del departamento de Antioquia.
- Por pleamar en el Mar Caribe.
- Por pleamar y tiempo lluvioso en el Océano Pacífico colombiano.
- Debido a las precipitaciones acumuladas durante los últimos días se advierte la probabilidad baja de deslizamiento de tierra detonados por lluvias en sectores de alta pendiente de varios municipios del país. Se recomienda consultar el siguiente enlace: <http://www.pronosticosyalertas.gov.co/web/pronosticos-y-alertas/pronostico-de-la-amenaza-diaria-por-deslizamientos>.

PRONÓSTICO CONDICIONES METEOROLÓGICAS ESPECIALES

ÁREA DEL VOLCÁN GALERAS

En la mañana prevalecerá el tiempo seco con nubosidad variada, luego se pronostican lluvias entre ligeras y moderadas.

EL SERVICIO GEOLÓGICO COLOMBIANO reporta en nivel AMARILLO (III): CAMBIOS EN EL COMPORTAMIENTO DE LA ACTIVIDAD VOLCÁNICA. Lat: 155 | Lon: -77.37

ELEVACIÓN (pies)	DIRECCIÓN	VELOCIDAD	
		NUDOS	Km/h
10,000	SURESTE	10 - 15	9 - 18
18,000	ESTE	15 - 20	18 - 27
24,000	ESTE	15 - 20	9 - 18
30,000	NORESTE	20 - 25	18 - 27

ÁREA DEL VOLCÁN NEVADO DEL HUILA

En la mañana y hasta entrada la tarde se prevé tiempo seco, luego se estiman precipitaciones dispersas.

EL SERVICIO GEOLÓGICO COLOMBIANO reporta en nivel AMARILLO (III): CAMBIOS EN EL COMPORTAMIENTO DE LA ACTIVIDAD VOLCÁNICA. Lat: 2.92 | Lon: -76.05

ELEVACIÓN (pies)	DIRECCIÓN	VELOCIDAD	
		NUDOS	Km/h
10,000	SURESTE	0 - 5	9 - 18
18,000	ESTE	10 - 15	18 - 27
24,000	ESTE	10 - 15	18 - 27
30,000	NORESTE	20 - 25	18 - 27

ÁREA DEL VOLCÁN CERRO MACHÍN

En horas de la mañana se prevé tiempo seco; después del mediodía se incrementará la nubosidad con precipitaciones de variada intensidad.

EL SERVICIO GEOLÓGICO COLOMBIANO reporta en nivel AMARILLO (III): CAMBIOS EN EL COMPORTAMIENTO DE LA ACTIVIDAD VOLCÁNICA. Lat: 4.89 | Lon: -75.62

ELEVACIÓN (pies)	DIRECCIÓN	VELOCIDAD	
		NUDOS	Km/h
10,000	SURESTE	5 - 10	0 - 9
18,000	SURESTE	10 - 15	27 - 36
24,000	ESTE	10 - 15	27 - 36
30,000	NORESTE	20 - 25	18 - 27

ÁREA DEL VOLCÁN NEVADO DEL RUIZ

En el área se espera abundante nubosidad con lluvias ligeras de carácter intermitente, especialmente después del mediodía y por la noche.

EL SERVICIO GEOLÓGICO COLOMBIANO reporta en nivel AMARILLO (III): CAMBIOS EN EL COMPORTAMIENTO DE LA ACTIVIDAD VOLCÁNICA. Lat: 4.89 | Lon: -75.32

ELEVACIÓN (pies)	DIRECCIÓN	VELOCIDAD	
		NUDOS	Km/h
10,000	SURESTE	5 - 10	0 - 9
18,000	SURESTE	10 - 15	36 - 45
24,000	ESTE	15 - 20	27 - 36
30,000	NORESTE	15 - 20	18 - 27

ÁREA DEL COMPLEJO VOLCÁNICO CHILES-CERRO NEGRO DE MAYASQUER

Cielo nublado con precipitaciones ligeras a diferentes horas.

EL SERVICIO GEOLÓGICO COLOMBIANO reporta en nivel AMARILLO (III): CAMBIOS EN EL COMPORTAMIENTO DE LA ACTIVIDAD VOLCÁNICA. Lat: 0.81 | Lon: -77.93 | Lat: 0.76 | Lon: -77.95

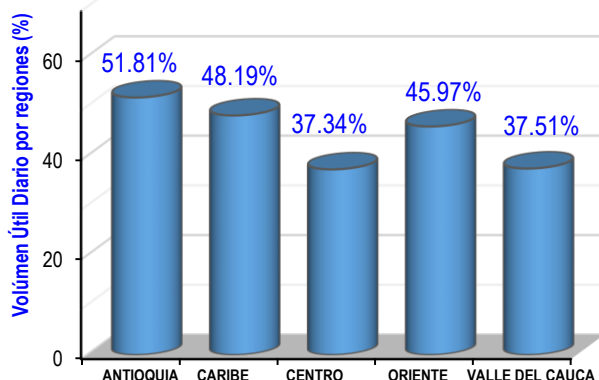
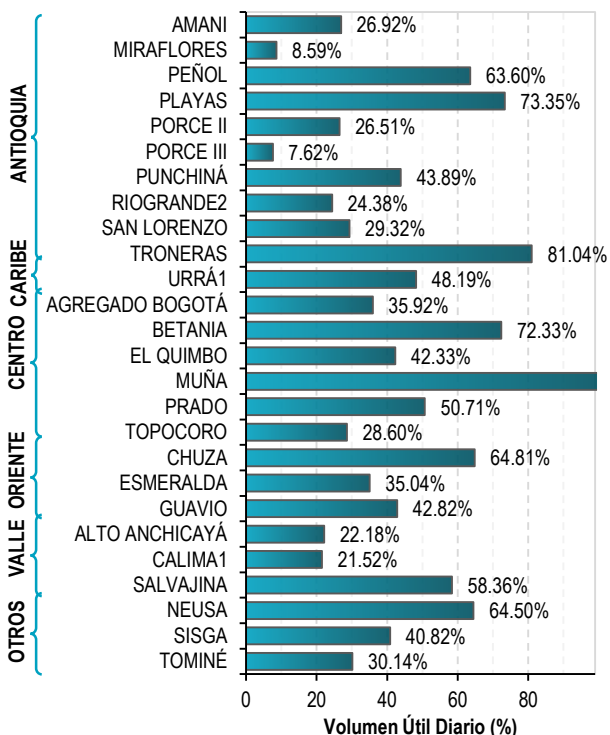
ELEVACIÓN (pies)	DIRECCIÓN	VELOCIDAD	
		NUDOS	Km/h
10,000	SURESTE	0 - 5	0 - 9
18,000	ESTE	15 - 20	9 - 18
24,000	ESTE	15 - 20	9 - 18
30,000	NORESTE	20 - 25	18 - 27

ESTADO DE LOS EMBALSES

A continuación se relaciona el volumen útil diario de los principales embalses del país (expresado en porcentaje), de acuerdo con la información reportada por XM S.A. E.S.P en la siguiente dirección electrónica:

<http://ido.xm.com.co/ido/SitePages/hidrologia.aspx?q=reservas>

VOLUMEN ÚTIL DIARIO EN LOS PRINCIPALES EMBALSES DEL PAÍS



Para estar informado diariamente de lo que pasa con el pronóstico del tiempo y las alertas.

Síguenos en Twitter @IDEAMColombia



PRECIPITACIONES

A continuación se relacionan los municipios donde en las últimas 24 horas se registraron precipitaciones iguales o superiores a 30.0 mm.

DEPARTAMENTO	MUNICIPIO
ANTIOQUIA	Apartadó (47.0), Carepa (28.8), María La Baja (28.3), Andes (24.0), Angostura (21.0).
ARAUCA	Arauca (61.0)
ARCHIPIÉLAGO DE SAN ANDRÉS, PROVIDENCIA Y SANTA CATALINA	Providencia (20.0).
ATLÁNTICO	Campo de la Cruz (32.0), Candelaria (20.0).
BOLÍVAR	Santa Rosa del Sur (73.2), Arenal (53.2), Zambrano (41.0), Arjona (22.8).
CAQUETÁ	Solano (44.0), Valparaíso (35.0), Florencia (33.0), San José del Fragua (22.8), Belén de los Andaquíes (21.0).
CAUCA	Timbiquí (110.0), López de Micay (99.0), Guapi (60.5), Puracé (31.2).
CESAR	Pueblo Bello (25.0).
CÓRDOBA	Sahagún (26.0).
CHOCÓ	Medio San Juan (103.2), Bahía Solano (72.5)
HUILA	Tarqui (42.0).
LA GUAJIRA	Riohacha (27.6).
META	Restrepo (50.0), El Calvario (25.0)
MAGDALENA	Santa Ana (45.0), Plato (26.0), Aracataca (25.0).
NARIÑO	Barbacoas (136.5) , Francisco Pizarro (110.0), Tumaco (48.2)
NORTE DE SANTANDER	Toledo (80.0)
PUTUMAYO	Mocoa (52.3), San Francisco (36.4), Puerto Leguizamó (22.4).
SANTANDER	Oiba (35.3), Sabana de Torres (35.1), Suaita (34.5), Mogotes (33.3), El Carmen (22.8).
SUCRE	Majagual (60.0), Tolú (43.0), San Benito Abad (32.4).
VALLE DEL CAUCA	Buenaventura (82.1)

Para estar informado diariamente de lo que pasa con el pronóstico del tiempo y las alertas.

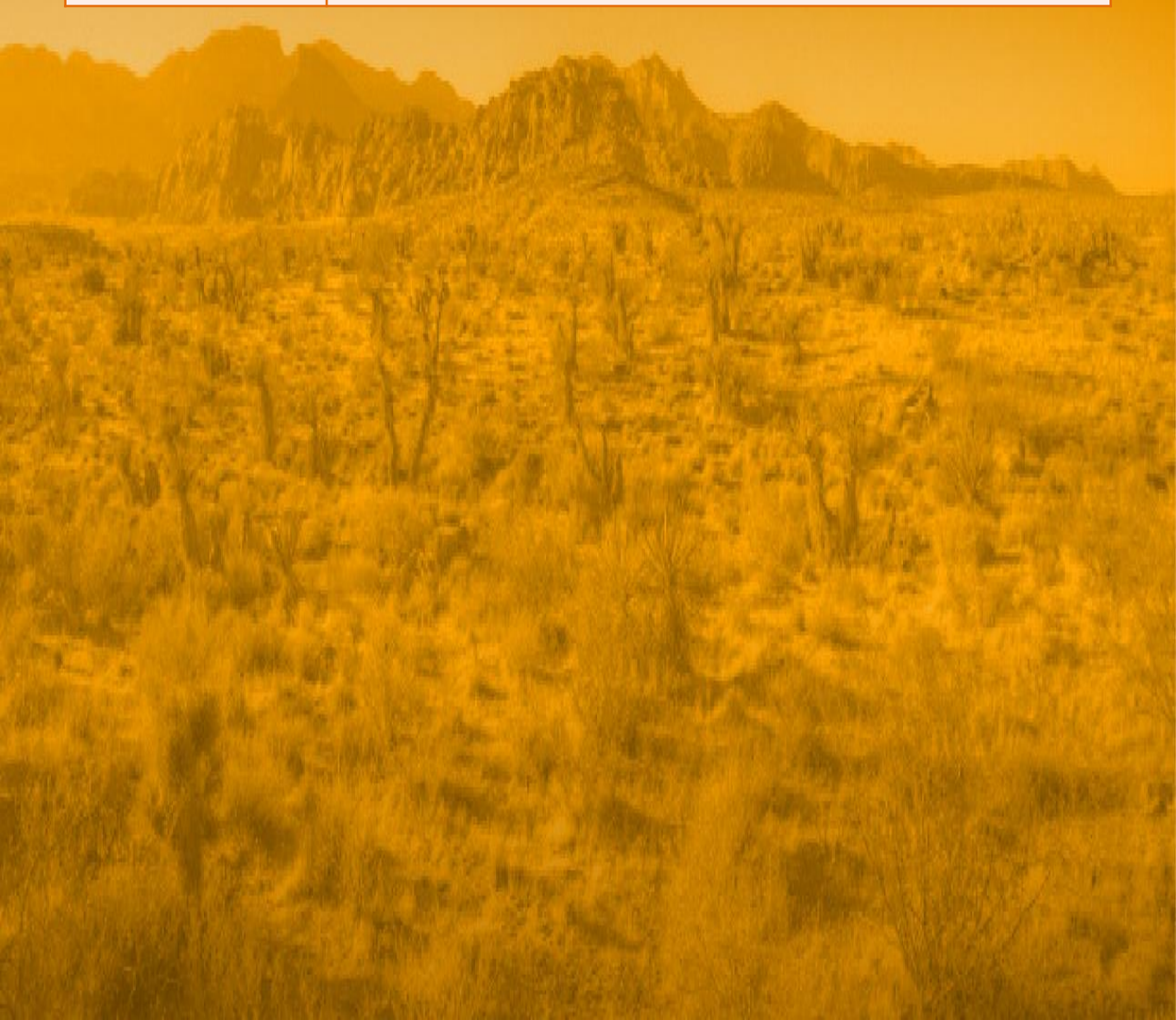
Síguenos en Twitter
@IDEAMColombia



TEMPERATURAS MÁXIMAS

A continuación se relacionan los municipios donde en las últimas 24

DEPARTAMENTO	MUNICIPIO
BOLÍVAR	Zambrano (35.2).
CESAR	Valledupar (35.5), Codazzi (35.0)
CÓRDOBA	Lorica (35.2).
LA GUAJIRA	Manaure (38.8).
SUCRE	San Benito Abad (38.4).



PRONÓSTICO METEOROLÓGICO

Jueves 02 y viernes 03 de junio de 2016



REGIÓN	PRONÓSTICO
SABANA DE BOGOTÁ	<p>JUEVES</p> <p>En horas de la mañana se pronostica abundante nubosidad con precipitaciones ligeras en diversos sectores, especialmente hacia el oriente del área.</p> <p>En la tarde se estima nubosidad variada con lluvias entre ligeras y moderadas en áreas del noroccidente y norte de la ciudad y de la sabana.</p> <p>En la noche predominio de condiciones secas, salvo en áreas del norte y oriente donde no se descartan lloviznas.</p> <p>VIERNES</p> <p>Cielo entre parcialmente cubierto a mayormente cubierto con predominio de condiciones secas, excepto en sectores de suroriente y sur donde se advierten precipitaciones ligeras en la madrugada e inicios de la mañana y luego a mediados de la tarde. En horas de la tarde y primeras de la noche se prevén lluvias en algunas zonas del noroccidente.</p>
CARIBE	<p>JUEVES</p> <p>En las horas de la mañana persistirán las condiciones nubosas en la región con lluvias entre ligeras y moderadas en sectores del Urabá, Córdoba, Sucre y sur de Bolívar, Cesar y La Guajira.</p> <p>En la tarde se estiman precipitaciones en amplios sectores de La Guajira, Cesar, Magdalena, centro y norte de Bolívar, Sucre, Córdoba y sur del Urabá y Atlántico, acompañadas en algunos casos de tormentas eléctricas.</p> <p>En horas de la noche esperen nubosidad variada con precipitaciones en sectores del Urabá, Córdoba, Sucre, Bolívar y sur de La Guajira. Probabilidad de tormentas eléctricas.</p> <p>VIERNES</p> <p>Cielo entre parcialmente cubierto y cubierto con precipitaciones a diferentes horas en el Urabá y en áreas de Córdoba, Sucre y sur de Bolívar. En sectores de La Guajira, Cesar, Magdalena y Atlántico se pronostican lluvias después del mediodía y durante algunas horas de la noche. Posibles descargas eléctricas.</p>
ARCHIPIÉLAGO DE SAN ANDRÉS, PROVIDENCIA Y SANTA CATALINA	<p>JUEVES</p> <p>En la mañana cielo mayormente cubierto con lluvias ocasionales, especialmente en Providencia y Santa Catalina.</p> <p>En horas de la tarde prevalecerán las condiciones lluviosas en el área con posibilidad de tormentas eléctricas dispersas.</p> <p>En la noche se estiman nubes densas con lluvias esporádicas.</p> <p>VIERNES</p> <p>Cielo entre parcialmente nublado y nublado con precipitaciones a diferentes horas.</p>
MAR CARIBE	<p>JUEVES</p> <p>Cielo entre mayormente cubierto y cubierto con lluvias de variada intensidad en gran parte del área, especialmente en el centro y occidente del Caribe nacional. Posibilidad de tormentas eléctricas.</p> <p>VIERNES</p> <p>Cielo mayormente nublado con precipitaciones en varios sectores, especialmente en cercanías a la costa. No se descarta actividad eléctrica.</p>
ANDINA	<p>JUEVES</p> <p>En la mañana prevalecerán las condiciones nubosas en la región con lluvias ligeras en sectores del oriente antioqueño, Santander, Norte de Santander, oriente de Boyacá, occidente y sur de Cundinamarca, oriente y norte de Tolima y oriente de Nariño.</p> <p>En horas de la tarde se advierten precipitaciones con actividad eléctrica en amplios sectores de Antioquia, Santander, Norte de Santander, Risaralda, Caldas, Quindío, norte de Tolima, oriente de Boyacá, centro y sur de Cundinamarca, Cauca y sur de Huila.</p> <p>En la noche se pronostican lluvias con posibilidad de tormentas eléctricas dispersas en Antioquia, Santander, Norte de Santander, Caldas y Risaralda. Precipitaciones de menor intensidad en áreas de Tolima, Boyacá, Cundinamarca, Cauca y Nariño.</p> <p>VIERNES</p> <p>Cielo entre parcialmente cubierto y cubierto con precipitaciones en Antioquia, Risaralda, Caldas, Quindío, Santander, Norte de Santander, Boyacá y Cundinamarca durante la madrugada, a mediados de la tarde y por la noche. Posibilidad de actividad eléctrica.</p>

Planeando tu día?
Descarga YA y conoce...



Consúltalo a diario y únete a la Cultura del Pronóstico del IDEAM

Disponible para  

PRONÓSTICO METEOROLÓGICO

Jueves 02 y viernes 03 de junio de 2016



REGIÓN	PRONÓSTICO
INSULAR PACÍFICA	<p>JUEVES</p> <p>En Malpelo se estiman condiciones lluviosas con posibilidad de tormentas eléctricas. En Gorgona predominará el tiempo seco hasta entrada la tarde, luego se advierten precipitaciones de variada intensidad.</p>
	<p>VIERNES</p> <p>En Malpelo y Gorgona se pronostican condiciones nubosas acompañadas de precipitaciones y actividad eléctrica en algunos casos.</p>
PACÍFICA	<p>JUEVES</p> <p>En la mañana se prevé tiempo seco con cielo parcialmente cubierto, salvo en áreas de Nariño y centro de Chocó donde se prevén lluvias dispersas.</p> <p>En la tarde se estiman precipitaciones con actividad eléctrica en Chocó, Valle del Cauca y Cauca.</p> <p>Durante la noche las lluvias tenderán a generalizarse en la región, alcanzando sectores de Nariño. No se descarta actividad eléctrica.</p>
	<p>VIERNES</p> <p>A lo largo de la región se pronostica abundante nubosidad con precipitaciones en Chocó, Valle del Cauca y Cauca. En Nariño se esperan lluvias al final de la tarde y durante la noche.</p>
OCEANO PACÍFICO	<p>JUEVES</p> <p>Cielo entre parcialmente nublado y nublado con condiciones lluviosas en amplios sectores del área oceánica, particularmente mar adentro. Probabilidad de tormentas eléctricas.</p>
	<p>VIERNES</p> <p>En la mayor parte del Pacífico nacional se pronostican nubes densas con precipitaciones y probabilidad de tormentas eléctricas, principalmente en horas de la madrugada, tarde y noche.</p>
ORINOQUIA	<p>JUEVES</p> <p>En la mañana prevalecerán las condiciones nubosas en la mayor parte de la región con lluvias de variada intensidad en sectores de Arauca, Casanare, norte y oriente de Meta y Vichada.</p> <p>En horas de la tarde se prevé lluvias con actividad eléctrica en amplios sectores de la región, especialmente en el occidente de Arauca, Casanare y Meta.</p> <p>En la noche se advierte cielo entre parcialmente nublado y nublado con precipitaciones en amplios sectores de Arauca, occidente y norte de Meta, centro y occidente de Casanare y Vichada. No se descarta actividad eléctrica.</p>
	<p>VIERNES</p> <p>En la mayor parte de la región predominarán las condiciones nubosas, con lluvias de variada intensidad en la madrugada e inicios de la mañana y luego al final de la tarde y durante la noche en Arauca, Casanare, Meta y Vichada. Posibles descargas eléctricas.</p>
AMAZONIA	<p>JUEVES</p> <p>En la mañana predominio de tiempo seco, salvo en áreas de Guainía, Vaupés, occidente de Putumayo y oriente de Amazonas donde se advierten precipitaciones de variada intensidad.</p> <p>En horas de la tarde se prevén nubes densas en la mayor parte de la región con precipitaciones, especialmente en áreas de Guainía, Vaupés, Amazonas, occidente de Caquetá y Putumayo. No se descartan tormentas eléctricas.</p> <p>En la noche se prevén lluvias en áreas de Guaviare, Guainía, Vaupés, Amazonas y oriente de Caquetá, en el resto de la región predominio de tiempo seco.</p>
	<p>VIERNES</p> <p>Cielo entre parcialmente cubierto y cubierto con lluvias en la madrugada, tarde y noche en zonas de Guainía, Vaupés, Amazonas y centro y oriente de Caquetá y Guaviare. En el occidente de Caquetá y Putumayo se estiman precipitaciones ligeras al atardecer y por la noche.</p>

Planeando tu día? Descarga YA y conoce...

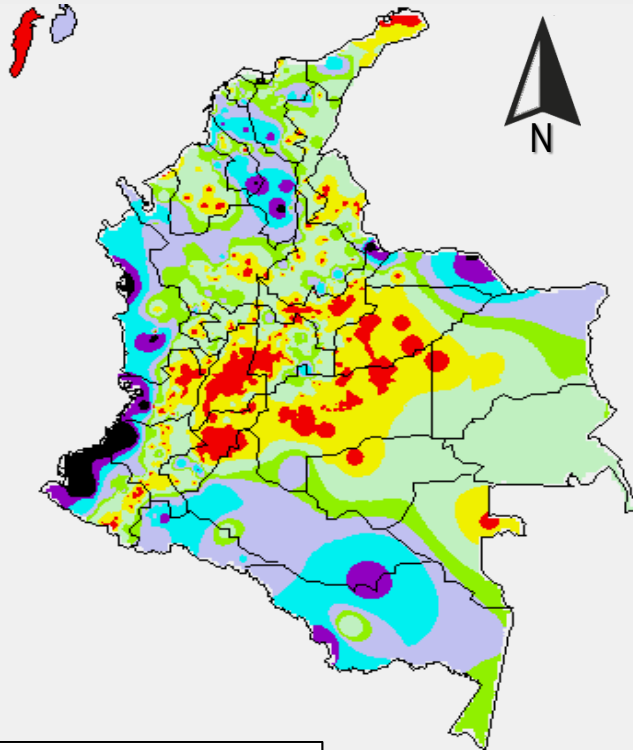


Consúltalo a diario y únete a la Cultura del Pronóstico del IDEAM

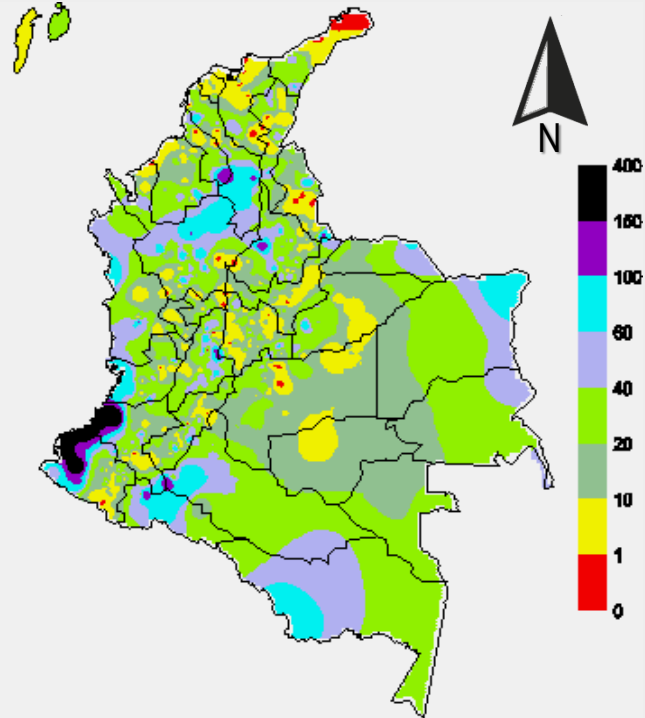
Disponible para

MAPAS DE PRECIPITACIÓN

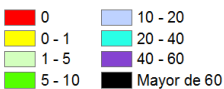
Precipitación diaria: desde las 07:00 a.m. del día miércoles junio 01 hasta las 07:00 a.m. del día jueves 02 de junio de 2016.



Precipitación de los últimos 3 días: desde las 07:00 a.m. del día martes 31 de mayo hasta las 07:00 a.m. del día jueves 02 de junio de 2016.

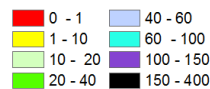


PRECIPITACIÓN EN mm



1 milímetro de precipitación equivale a 1 litro de lluvia por m²

PRECIPITACIÓN EN mm



1 milímetro de precipitación equivale a 1 litro de lluvia por m²

ALERTAS VIGENTES E INFORMACIÓN ADICIONAL

Para mayor información sobre el pronóstico del estado del tiempo, informes técnicos diarios, comunicados especiales, mapas diarios de temperaturas máximas y mínimas e información diaria de precipitación se sugiere consultar los siguientes enlaces:

- [MAPA DIARIO DE TEMPERATURA MÁXIMA.](#)
- [MAPA DIARIO DE TEMPERATURA MÍNIMA.](#)
- [INFORMACIÓN DIARIA DE PRECIPITACIÓN Y TEMPERATURA DE LOS PRINCIPALES AEROPUERTOS DEL PAÍS.](#)
- [MOAICO MAPAS DE PRECIPITACIÓN DIARIA EN MILÍMETROS.](#)

ALERTAS POR NIVELES DE LOS RÍOS

REGIÓN ORINOQUIA

SITIOS PARA LOS CUALES SE GENERA LA ALERTA

ALERTA ROJA

NIVELES ALTOS EN EL RIO META

Aunque en las últimas horas el nivel del río Meta, a la altura de la población de Puerto López, desciende de manera lenta, se mantiene en valores altos, cercano a la cota de desbordamiento. El IDEAM hace un llamado especial para que autoridades locales de Gestión de Riesgo y pobladores ribereños de estas cuencas (poblaciones de Guamal, Villavicencio, Acacias, Vista Hermosa, San Martín y Granada), tomen las medidas pertinentes ante las posibles crecientes súbitas y desbordamientos que dichos incrementos de nivel puedan ocasionar.

NIVELES ALTOS EN EL RIO GUAVIARE E INCREMENTOS SÚBITOS DE NIVEL EN SUS PRINCIPALES AFLUENTES.

Se mantiene esta alerta por niveles que superan la cota crítica de desbordamiento, particularmente en la población de San José del Guaviare.

REGIÓN CARIBE

SITIOS PARA LOS CUALES SE GENERA LA ALERTA

ALERTA ROJA

PROBABILIDAD DE INCREMENTOS SÚBITOS EN LOS NIVELES DE LOS AFLUENTES DE LA CUENCA DEL RIO SAN JORGE.

Se disminuye los niveles del río San Jorge en las últimas horas, observado en Montelíbano en la parte alta de la cuenca. Sin embargo se sugiere la alerta naranja a las poblaciones ubicadas aguas abajo como Puerto Córdoba, La Balsa, La Apartada, por el tránsito de la creciente que se presenta en el transcurso del día.

REGIÓN ANDINA

SITIOS PARA LOS CUALES SE GENERA LA ALERTA

ALERTA AMARILLA

SE PREVE INCREMENTO EN EL NIVEL DE CAUCE PRINCIPAL DEL RIO CAUCE DESDE EL DEPARTAMENTO DEL VALLE DEL CAUCE HACIA AGUAS ABAJO PARA HOY CON VALORES OSCILANDO EN LA FRANJA DE MEDIOS A ALTOS

Se emite este nivel de alerta dado que se prevé que durante los próximos dos días el cauce principal del río Cauca desde la población de Yotoco en el Cauca se mantenga en ascenso con valores que se esperan oscilen dentro de la franja de medios a altos. El IDEAM recomienda a los pobladores locales ribereños ubicados a lo largo del cauce principal mantener atento seguimiento al comportamiento del nivel.

ALERTAS POR NIVELES DE LOS RÍOS

REGIÓN PACÍFICA

SITIOS PARA LOS CUALES SE GENERA LA ALERTA

ALERTA AMARILLA

PROBABILIDAD DE INCREMENTO EN EL NIVEL DEL RÍO ATRATO

El nivel del río Atrato registrado en el río Atrato a la altura de la población de Quibdó, presenta importante descenso en las últimas horas, aunque se sugiere la alerta amarilla, dada la persistencia de las lluvias que ocurren en la cuenca alta y, que puede ocasionar incrementos súbitos.

PROBABILIDAD INCREMENTO EN EL RÍO MIRA

Se presenta incremento en el nivel del río Mira a la altura de la estación San Juan (municipio de San Andrés de Tumaco). El IDEAM recomienda a la ciudadanía y a las autoridades de Gestión del Riesgo local y regional, estar atentos en algunos sectores bajos del cauce principal del río Mira, hacia los asentamientos del corregimiento de Llorente.

REGIÓN ANDINA

SITIOS PARA LOS CUALES SE GENERA LA ALERTA

ALERTA AMARILLA

PROBABILIDAD DE CRECIENTES SÚBITAS EN LOS RÍOS DE ALTA MONTAÑA DEL DEPARTAMENTO DE ANTIOQUIA , SANTANDER

Se mantiene esta alerta dadas las lluvias fuertes acompañadas de tormentas eléctricas en el departamento de Antioquía, Santander .Se espera continúe la probabilidad de ocurrencia de crecientes súbitas en algunos afluentes y quebradas menores de estos departamentos, como son los ríos: Carare, Lebrija; se prevé generen incrementos súbitos en ríos de alta pendiente, en especial los ríos Nechí, Taraza, Mulatos y León, entre otros. , La recomendación se extiende para las quebradas y principales afluentes al río Cauca, en especial la quebrada La Liboriana y los ríos San Juan y Arma. El IDEAM recomienda las autoridades locales y a la población en general estar atentos ante la probabilidad de ocurrencia de crecientes súbitas en ríos de alta pendiente del departamento de Antioquia.

REGIÓN CARIBE

SITIOS PARA LOS CUALES SE GENERA LA ALERTA

ALERTA AMARILLA

PROBABILIDAD DE CRECIENTES SÚBITAS EN LOS RÍOS DEL CARIBE

Se genera la alerta por probabilidad de crecientes súbitas en los ríos de los departamentos de Córdoba, Sucre y Bolívar, debido a las fuertes precipitaciones presentadas en las últimas horas y dado que el pronóstico del tiempo indica lluvias para las siguientes horas

ALERTAS POR AMENAZAS DE INCENDIOS DE LA COBERTURA VEGETAL

ALERTA ROJA:

Amenaza Alta o muy alta de ocurrencia de incendios de la cobertura vegetal en zonas de bosques, cultivos y pastos, localizados en los siguientes municipios y sectores aledaños:

ALERTA NARANJA:

Amenaza moderada de ocurrencia de incendios de la cobertura vegetal en zonas de bosques, cultivos y pastos, localizados en los siguientes municipios y sectores aledaños:

REGIÓN CARIBE

SITIOS PARA LOS CUALES SE GENERA LA ALERTA

**ALERTA
NARANJA**

BOLÍVAR: Cartagena.
CESAR: El Paso, Chimichagua.
LA GUAJIRA: Uribia.

Especial atención amerita el Parque Nacional Natural Isla de Salamanca

REGIÓN ANDINA

SITIOS PARA LOS CUALES SE GENERA LA ALERTA

**ALERTA
NARANJA**

HUILA: Paicol.

ALERTAS POR AMENAZAS DE DESLIZAMIENTO

ALERTA ROJA:

Amenaza alta a muy alta por deslizamientos de tierra detonados por lluvias, localizados en los siguientes municipios:

ALERTA NARANJA:

Amenaza moderada por deslizamientos de tierra detonados por lluvias, localizados en los siguientes municipios:

REGIÓN CARIBE	
ALERTA NARANJA	SITIOS PARA LOS CUALES SE GENERA LA ALERTA
	CÓRDOBA: Tierralta

REGIÓN ANDINA	
ALERTA NARANJA	SITIOS PARA LOS CUALES SE GENERA LA ALERTA
	ANTIOQUIA: Anorí, Cáceres, El Bagre, Gómez Plata, Segovia, Zaragoza, Briceño, Caucaasia, Valdivia y Yarumal. BOYACÁ: Aquitania, Berbeo, Camphermoso, Chivor, Labranzagrande, Macanal, Miraflores, Páez, Pajarito, Paya, Pisba, San Eduardo, San Luis de Gaceno y Santa María. CALDAS: Samaná CUNDINAMARCA: Guayabetal, Gutiérrez, Medina, Paratebueno, Quetame, Ubalá, Bituima y Quipile. HUILA: Altamira y Tarqui. NORTE DE SANTANDER: Chitagá y Toledo. SANTANDER: Barrancabermeja y Barbosa.

REGIÓN ORINOQUÍA	
ALERTA NARANJA	SITIOS PARA LOS CUALES SE GENERA LA ALERTA
	CASANARE: Aguazul, Chámeza, Monterrey, Nunchía, Pore, Recetor, Sácama, Sabanalarga, Támara, Tauramena, Yopal, Paz de Ariporo y Villanueva. META: Acacias, Barranca de Upía, Cubarral, Cumaral, El Calvario, El Castillo, El Dorado, Guamal, Lejanías, Restrepo, San Juanito y Villavicencio.

ALERTAS POR AMENAZAS DE DESLIZAMIENTO

ALERTA ROJA:

Amenaza alta a muy alta por deslizamientos de tierra detonados por lluvias, localizados en los siguientes municipios:

ALERTA NARANJA:

Amenaza moderada por deslizamientos de tierra detonados por lluvias, localizados en los siguientes municipios:

REGIÓN PACÍFICA	
SITIOS PARA LOS CUALES SE GENERA LA ALERTA	
ALERTA NARANJA	CAUCA: Argelia, El Tambo, Guapi, López, Piamonte y Timbiquí.
	CHOCÓ: Atrato (Yuto), Bahía Solano (Mutis), Istmina y Quibdó
	NARIÑO: Barbacoas, El Charco, Francisco Pizarro (Salahonda), La Tola, Magüí (Payán), Mosquera, Olaya Herrera (Bocas de Satinga), Ricaurte, Roberto Payán (San José), Santa Bárbara (Iscuandé) y Tumaco.
	VALLE DEL CAUCA: Buenaventura y Dagua.

REGIÓN AMAZONÍA	
SITIOS PARA LOS CUALES SE GENERA LA ALERTA	
ALERTA NARANJA	CAQUETÁ San José del Fragua y Belén de Los Andaquíes
	PUTUMAYO: Mocoa y Villagarzón.

ALERTAS METEOMARINA

MAR CARIBE

<p>ALERTA AMARILLA</p>	<p>POR PLEAMAR Hasta el día de mañana 3 de mayo del presente año estará presente una de las pleamares más significativas del mes en el Archipiélago de San Andrés y Providencia, asociada con la marea astronómica por lo que se recomienda a habitantes costeros estar atentos a la evolución del fenómeno.</p>
<p>ALERTA NARANJA</p>	<p>POR TIEMPO LLUVIOSO Condiciones lluviosas en el mar Caribe colombiano durante la jornada. Se estima que las lluvias sean entre moderadas y fuertes, incluso se prevé actividad eléctrica y ráfagas de viento. Por lo que se recomienda a pescadores y usuarios de embarcaciones de poco calado consultar con las Capitanías de puerto para monitorear la evolución del fenómeno.</p>

OCÉANO PACÍFICO

<p>ALERTA AMARILLA</p>	<p>POR TIEMPO LLUVIOSO Persistirán lluvias fuertes incluso con actividad eléctrica a lo largo del océano Pacífico nacional, especialmente en el centro y sur del área, en sectores de mar adentro. Por lo que se recomienda a pescadores y usuarios de embarcaciones de poco calado consultar con las Capitanías de puerto para monitorear la evolución del fenómeno</p>
<p>ALERTA AMARILLA</p>	<p>POR PLEAMAR Desde el día de hoy y hasta el día 11 de junio del presente año se espera una de las pleamares más significativas del mes, asociada con la marea astronómica por lo que se recomienda a habitantes costeros estar atentos a la evolución del fenómeno.</p>

°C: grados Celsius

m: metros

mm: milímetros

msnm: metros sobre nivel del mar

Km/h: kilómetros por hora

HLC: hora local colombiana

GOES: Geostationary Operational Environmental Satellites (Satélite Geoestacionario Operacional Ambiental).

GOES-13 es el designado GOES-Este, localizado en 75° W sobre el ecuador geográfico.

PNN: Parque Nacional Natural

SFF: Santuario de Fauna y Flora



ALERTA ROJA. PARA TOMAR ACCIÓN Advierte a los sistemas de prevención y atención de desastres sobre la amenaza que puede ocasionar un fenómeno con efectos adversos sobre la población, el cual requiere la atención inmediata por parte de la población y de los cuerpos de atención y socorro. Se emite una alerta sólo cuando la identificación de un evento extraordinario indique la probabilidad de amenaza inminente y cuando la gravedad del fenómeno implique la movilización de personas y equipos, interrumpiendo el normal desarrollo de sus actividades cotidianas.



ALERTA NARANJA. PARA PREPARARSE Indica la presencia de un fenómeno. No implica amenaza inmediata y como tanto es catalogado como un mensaje para informarse y prepararse. El aviso implica vigilancia continua ya que las condiciones son propicias para el desarrollo de un fenómeno, sin que se requiera permanecer alerta.



ALERTA AMARILLA. PARA INFORMARSE Es un mensaje oficial por el cual se difunde información. Por lo regular se refiere a eventos observados, reportados o registrados y puede contener algunos elementos de pronóstico a manera de orientación. Por sus características pretéritas y futuras difiere del aviso y de la alerta, y por lo general no está encaminado a alertar sino a informar.

CONDICIONES NORMALES Indica que no existe ninguna clase de alerta para la región o zona mencionada.

OMAR FRANCO | Director General

CHRISTIAN EUSCÁTEGUI | Jefe Oficina del Servicio de Pronósticos y Alertas

Profesionales de Turno:

Claudia CONTRERAS, Viviana CHIVATÁ, Sonia BERMÚDEZ, Catherine TOBÓN,
Daniel USECHE, Mauricio TORRES y Alberto PARDO.

<http://www.ideam.gov.co>

Correos electrónicos: servicio@ideam.gov.co, alertas@ideam.gov.co

Calle 25D # 96B - 70, Piso 3. Bogotá, D.C., Colombia.

Teléfono: 3075625 Ext. 1334-1336.

Síguenos en:

