

# INFORME TÉCNICO DIARIO Nº 151

El IDEAM comunica al Sistema Nacional de Gestión del Riesgo (SNGR) y al Sistema Nacional Ambiental (SINA).

Bogotá D. C., lunes 30 de mayo de 2016.

Hora de actualización:  
12: 25 p. m. HLC

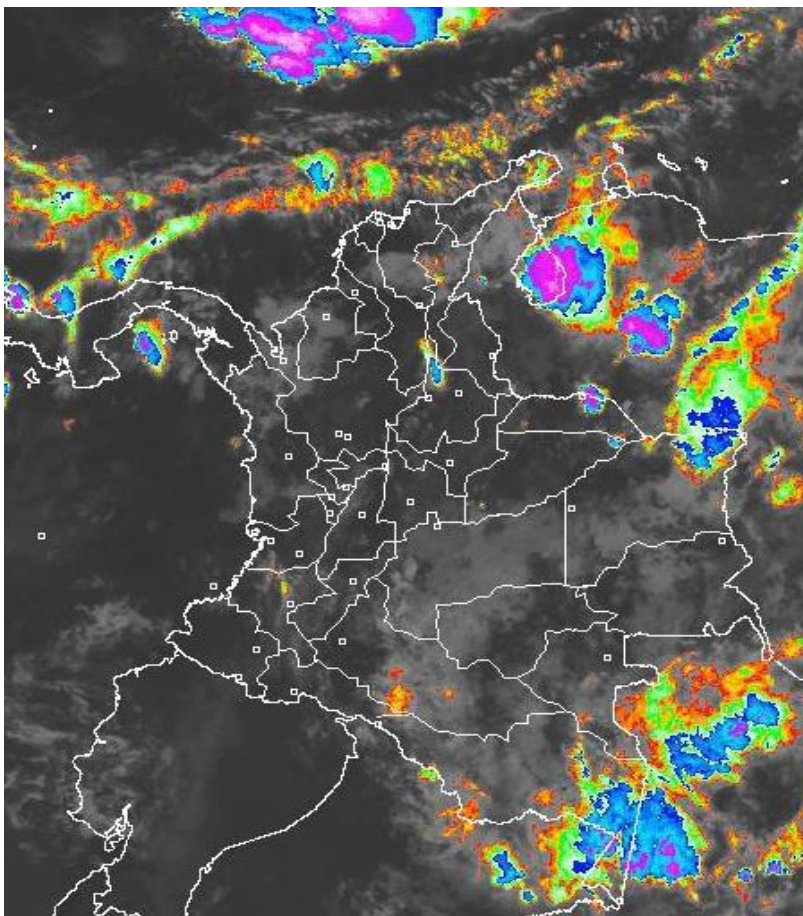
## IMAGEN SATELITAL

Canal Infrarrojo | 30 de mayo de 2016 | Hora 7:45 a.m. HLC

### CONDICIONES HIDROMETEOROLÓGICAS ACTUALES

Desde las horas de la madrugada ha tendido a despejarse el país, excepto sectores del mar Caribe y de las regiones Orinoquia y Amazonia donde han registrado abundante nubosidad con precipitaciones y actividad eléctrica dispersa.

La previsión del tiempo anticipa que con el avance de una nueva onda tropical tenderán a incrementarse las lluvias nuevamente en áreas del norte y oriente del territorio nacional. El IDEAM sugiere estar atentos y tomar las medidas preventivas en zonas de alta pendiente ante la posibilidad de crecientes súbitas o deslizamientos de tierra.



Consulte todos los días el pronóstico del tiempo y las alertas hidrometeorológicas vigentes del IDEAM, en un formato de calidad. Alrededor de las 7:30 a. m. está a disposición del público en [www.ideam.gov.co](http://www.ideam.gov.co).

Se puede ver también en dispositivos móviles **AQUÍ**



# LO MÁS DESTACADO

**ALERTA ROJA  
PARA TOMAR ACCIÓN**

**ALERTA NARANJA  
PARA PREPARARSE**

**ALERTA AMARILLA  
PARA INFORMARSE**

## LLUVIAS

- En las últimas 24 horas se presentó un descenso considerable de las precipitaciones, las cuales principalmente se concentraron en la regiones Andina, Pacífica, e igualmente en sectores aislados de las regiones Amazónica y Orinoquia. El mayor volumen se registró en el **municipio de Puerto Inírida (Guainía), con 88.0 mm.**

## ALERTA ROJA

- Incremento de niveles y crecientes súbitas en cauces de las cuencas grandes de los ríos Meta y Guaviare.
- Por amenaza alta de deslizamientos de tierra detonados por lluvias, en sectores inestables o de alta pendiente, localizados en varios municipios de los departamentos de Cundinamarca, Meta y Chocó.

## ALERTA NARANJA

- Por amenaza moderada de deslizamientos de tierra detonados por lluvias, en sectores inestables o de alta pendiente, localizados en varios municipios de las regiones Andina, Pacífica, Caribe, Orinoquía y Amazonía.
- Por moderada posibilidad de incendios de la cobertura vegetal en algunos municipios de los departamentos de Cesar, Huila, Nariño y Valle del Cauca.
- Por tiempo lluvioso en el Océano Pacífico colombiano.
- Crecientes súbitas con valores altos de nivel en los ríos Nechí, San Pedro y San Jorge.

## ALERTA AMARILLA

- Por niveles altos y crecientes súbitas en varios ríos de la del Eje Cafetero.
- Por pleamar y tiempo lluvioso en el Mar Caribe

# PRONÓSTICO CONDICIONES METEOROLÓGICAS ESPECIALES

## ÁREA DEL VOLCÁN GALERAS

Cielo parcialmente nublado con tiempo seco.

EL SERVICIO GEOLÓGICO COLOMBIANO reporta en nivel AMARILLO (III): CAMBIOS EN EL COMPORTAMIENTO DE LA ACTIVIDAD VOLCÁNICA. Lat:155 | Lon:-77.37

ELEVACIÓN (pies)	DIRECCIÓN	VELOCIDAD	
		NUDOS	Km/h
10,000	ESTE	0 - 5	0 - 9
18,000	NORTE	0 - 5	0 - 9
24,000	SURESTE	5 - 10	9 - 18
30,000	ESTE	10 - 15	18 - 27

## ÁREA DEL VOLCÁN NEVADO DEL HUILA

En la mañana y durante las primeras horas de la tarde prevalecerá el tiempo seco se pronostican lluvias entre ligeras y moderadas.

EL SERVICIO GEOLÓGICO COLOMBIANO reporta en nivel AMARILLO (III): CAMBIOS EN EL COMPORTAMIENTO DE LA ACTIVIDAD VOLCÁNICA. Lat:2.92 | Lon:-76.05

ELEVACIÓN (pies)	DIRECCIÓN	VELOCIDAD	
		NUDOS	Km/h
10,000	ESTE	0 - 5	0 - 9
18,000	ESTE	0 - 5	0 - 9
24,000	SUR	0 - 5	0 - 9
30,000	SURESTE	5 - 10	9 - 18

## ÁREA DEL VOLCÁN CERRO MACHÍN

Nubosidad variada con tiempo seco hasta entrada la tarde, luego se pronostican lluvias dispersas.

EL SERVICIO GEOLÓGICO COLOMBIANO reporta en nivel AMARILLO (III): CAMBIOS EN EL COMPORTAMIENTO DE LA ACTIVIDAD VOLCÁNICA. Lat:4.80 | Lon:-75.62

ELEVACIÓN (pies)	DIRECCIÓN	VELOCIDAD	
		NUDOS	Km/h
10,000	ESTE	0 - 5	0 - 9
18,000	NORESTE	0 - 5	0 - 9
24,000	SURESTE	5 - 10	9 - 18
30,000	SURESTE	5 - 10	9 - 18

## ÁREA DEL VOLCÁN NEVADO DEL RUIZ

Cielo parcialmente cubierto con precipitaciones ligeras al final de la tarde y durante la noche.

EL SERVICIO GEOLÓGICO COLOMBIANO reporta en nivel AMARILLO (III): CAMBIOS EN EL COMPORTAMIENTO DE LA ACTIVIDAD VOLCÁNICA. Lat:4.89 | Lon:-75.32

ELEVACIÓN (pies)	DIRECCIÓN	VELOCIDAD	
		NUDOS	Km/h
10,000	ESTE	0 - 5	0 - 9
18,000	NORESTE	0 - 5	0 - 9
24,000	SURESTE	5 - 10	9 - 18
30,000	SURESTE	5 - 10	9 - 18

## ÁREA DEL COMPLEJO VOLCÁNICO CHILES-CERRO NEGRO DE MAYASQUER

En la mañana y hasta entrada la tarde se prevé tiempo seco, luego se estiman precipitaciones dispersas.

EL SERVICIO GEOLÓGICO COLOMBIANO reporta en nivel AMARILLO (III): CAMBIOS EN EL COMPORTAMIENTO DE LA ACTIVIDAD VOLCÁNICA. Lat:0.81 | Lon:-77.93 | Lat:0.76 | Lon:-77.95

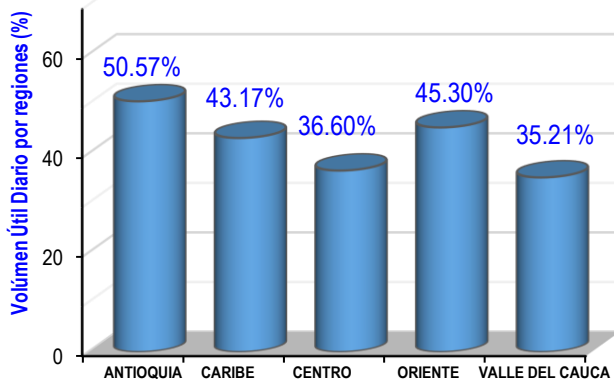
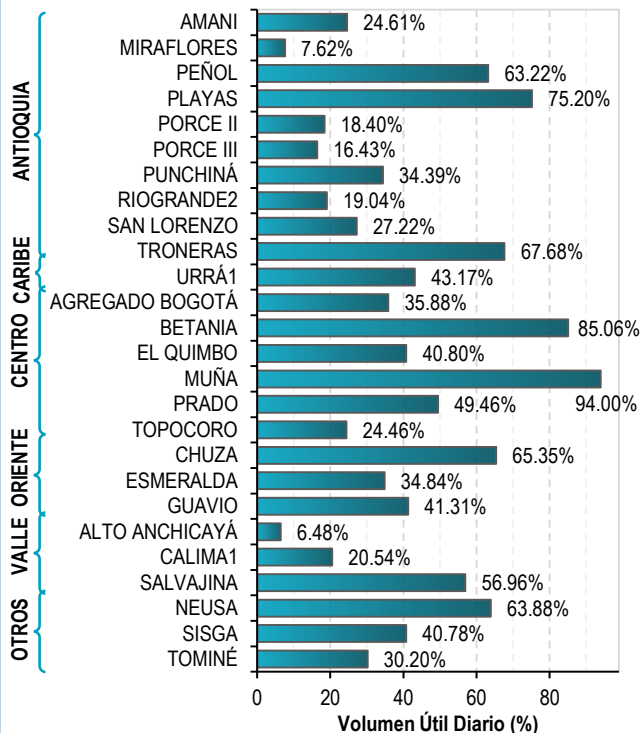
ELEVACIÓN (pies)	DIRECCIÓN	VELOCIDAD	
		NUDOS	Km/h
10,000	SURESTE	0 - 5	0 - 9
18,000	NORESTE	0 - 5	0 - 9
24,000	SURESTE	5 - 10	9 - 18
30,000	ESTE	5 - 10	9 - 18

# ESTADO DE LOS EMBALSES

A continuación se relaciona el volumen útil diario de los principales embalses del país (expresado en porcentaje), de acuerdo con la información reportada por XM S.A. E.S.P en la siguiente dirección electrónica:

<http://ido.xm.com.co/ido/SitePages/hidrologia.aspx?q=reservas>

## VOLÚMEN ÚTIL DIARIO EN LOS PRINCIPALES EMBALSES DEL PAÍS



Para estar informado diariamente de lo que pasa con el **pronóstico del tiempo y las alertas.**

Síguenos en Twitter  
**@IDEAMColombia**



## PRECIPITACIONES

A continuación se relacionan los municipios donde en las últimas 24 horas se registraron precipitaciones iguales o superiores a 30.0 mm.

DEPARTAMENTO	MUNICIPIO
<b>ANTIOQUIA</b>	Turbo (82.0), Frontino (35.0)
<b>BOYACÁ</b>	Cubará (51.6)
<b>CALDAS</b>	Samaná (49.0), Palestina (44.3), Pácora (41.0)
<b>CAQUETA</b>	Solano (69.0)
<b>CAUCA</b>	Rosas (47.1), Bolívar (41.0).
<b>CUNDINAMARCA</b>	Paime (30.5).
<b>CHOCÓ</b>	Quibdó (48.3), Bahía Solano (39.5)
<b>GUAINÍA</b>	<b>Puerto Inirida (88.0).</b>
<b>GUAVIARE</b>	San José del Guaviare (40.0).
<b>LA GUAJIRA</b>	Maicao (80.0)
<b>MAGDALENA</b>	Santa Marta (33.0).
<b>META</b>	Villavicencio (87.8), Restrepo (80.0)
<b>NARIÑO</b>	Barbacoas (63.3).
<b>QUINDÍO</b>	Armenia (58.3)
<b>SANTANDER</b>	El Carmen (37.4), Suaita (35.7)
<b>TOLIMA</b>	Rioblanco (62.0), Chaparral (43.6).
<b>VICHADA</b>	Cumaribo (55.0).

Para estar informado diariamente de lo que pasa con el **pronóstico del tiempo y las alertas.**

Síguenos en Twitter  
**@IDEAMColombia**



## TEMPERATURAS MÁXIMAS

A continuación se relacionan los municipios donde en las últimas 24 horas se registraron temperaturas iguales o superiores a 35.0 °C.

DEPARTAMENTO	MUNICIPIO
<b>BOLIVAR</b>	Zambrano (35.8)
<b>HUILA</b>	Villavieja (37.6).
<b>TOLIMA</b>	Natagaima (36.4), Ambalema (36.4).

Se mantiene la condición de descenso moderado de las temperaturas máximas, especialmente en las regiones Caribe y Andina.



# PRONÓSTICO METEOROLÓGICO

Lunes 30 y martes 31 de mayo de 2016



REGIÓN	PRONÓSTICO
<b>SABANA DE BOGOTÁ</b>	<p><b>LUNES</b></p> <p>En la mañana cielo parcialmente nublado con predominio de tiempo seco.</p> <p>En horas de la tarde nubosidad variada con predominio de condiciones secas, excepto en algunos sectores del oriente y norte donde a mediados de la tarde se advierten precipitaciones ligeras.</p> <p>En la noche cielo parcialmente cubierto con lloviznas en el suroriente, en el resto del área prevalecerán las condiciones secas.</p> <p><b>MARTES</b></p> <p>Nubosidad variada con predominio de tiempo seco, salvo en algunas zonas del suroriente donde se prevén lloviznas en la madrugada e inicios de la mañana. A mediados de la tarde no se descartan precipitaciones de corta duración en el noroccidente.</p>
<b>CARIBE</b>	<p><b>LUNES</b></p> <p>En la mañana tiempo seco, excepto en algunos sectores de La Guajira y Cesar donde se advierten precipitaciones ligeras.</p> <p>En horas de la tarde se pronostican lluvias, acompañadas en algunos casos de tormentas eléctricas en áreas del Urabá; sur de Córdoba, Sucre, Bolívar y Atlántico; norte de Magdalena y Cesar y La Guajira.</p> <p>En la noche se pronostican condiciones nubosas con precipitaciones en sectores del sur de Córdoba, Sucre y Bolívar, Magdalena, norte de Cesar y La Guajira. Probabilidad de tormentas eléctricas.</p> <p><b>MARTES</b></p> <p>Cielo entre parcialmente cubierto y cubierto con tiempo seco, salvo en el Urabá y en sectores del sur de Córdoba, Sucre y Bolívar donde se estiman precipitaciones desde la madrugada y hasta entrada la mañana y luego al finalizar la tarde y por la noche. En áreas de La Guajira, Cesar, Magdalena y sur de Atlántico se prevén lluvias después del mediodía. No se descarta actividad eléctrica.</p>
<b>ARCHIPIÉLAGO DE SAN ANDRÉS, PROVIDENCIA Y SANTA CATALINA</b>	<p><b>LUNES</b></p> <p>En la mañana cielo parcialmente cubierto con tiempo seco.</p> <p>En horas de la tarde prevalecerán las condiciones secas con nubosidad variada.</p> <p>En la noche aunque persistirá el tiempo seco no se descartan lluvias ocasionales.</p> <p><b>MARTES</b></p> <p>Nubosidad variada a lo largo de la jornada con precipitaciones esporádicas en la madrugada, tarde y noche.</p>
<b>MAR CARIBE</b>	<p><b>LUNES</b></p> <p>En el Caribe colombiano se prevé abundante nubosidad con predominio de tiempo seco, excepto en áreas del centro y oriente, tanto en proximidades al litoral como mar adentro, donde se prevén lluvias con posibilidad de tormentas eléctricas.</p> <p><b>MARTES</b></p> <p>Cielo mayormente cubierto con precipitaciones especialmente en cercanías a la costa. No se descartan tormentas eléctricas.</p>
<b>ANDINA</b>	<p><b>LUNES</b></p> <p>En horas de la mañana son previstas condiciones secas con cielo entre despejado y parcialmente nublado.</p> <p>En la tarde se pronostican lluvias en varias zonas del centro y norte de la región, especialmente en Antioquia, Santander, Norte de Santander, oriente de Boyacá, norte y oriente de Cundinamarca, Caldas, Risaralda y Quindío. En sectores de Cauca y Nariño no se descartan lloviznas dispersas.</p> <p>En horas de la noche se estiman precipitaciones, acompañadas inclusive de actividad eléctrica en sectores de Antioquia, Santander, Norte de Santander, oriente y sur de Cundinamarca, noroccidente de Tolima, Caldas y Boyacá.</p> <p><b>MARTES</b></p> <p>Cielo mayormente nublado con lluvias acompañadas en algunos casos de actividad eléctrica en áreas de Antioquia, Santander, Norte de Santander, Boyacá, Cundinamarca, Risaralda, Caldas, Quindío y nororiente de Valle del Cauca; en el resto de la región tiempo seco.</p>

Planeando tu día?  
Descarga YA y conoce...



Consúltalo a diario y únete a la Cultura del Pronóstico del IDEAM

Disponible para

# PRONÓSTICO METEOROLÓGICO

Lunes 30 y martes 31 de mayo de 2016



REGIÓN	PRONÓSTICO
INSULAR PACÍFICA	<b>LUNES</b> En Malpelo y Gorgona son previstas condiciones secas con cielo parcialmente cubierto.
	<b>MARTES</b> En Malpelo y Gorgona son previstas lluvias a diferentes horas de la madrugada y noche, en el día prevalecerá el tiempo seco.
PACÍFICA	<b>LUNES</b> En la mañana prevalecerán las condiciones secas con cielo parcialmente nublado.  En horas de la tarde se estiman precipitaciones en áreas del centro y norte de Chocó y noroccidente de Valle del Cauca.  En horas de la noche predominio de tiempo seco, salvo en áreas de Chocó, Valle del Cauca y Cauca donde se estiman precipitaciones de variada intensidad. Probabilidad de descargas eléctricas.
	<b>MARTES</b> Cielo entre parcialmente cubierto y cubierto con condiciones secas, excepto en áreas de Chocó y Valle del Cauca donde se advierten precipitaciones a diferentes horas con posibilidad de actividad eléctrica. En sectores de Cauca y Nariño se prevén lluvias al final de la tarde y por la noche.
OCEANO PACÍFICO	<b>LUNES</b> Cielo entre ligera y parcialmente nublado con tiempo seco, salvo en sectores aledaños a la costa central y norte donde al atardecer y durante la noche se advierten precipitaciones, acompañadas inclusive de actividad eléctrica.
	<b>MARTES</b> En la mayor parte del Pacífico nacional se pronostican condiciones secas, salvo en sectores del centro y norte donde se advierten precipitaciones con probabilidad de tormentas eléctricas en la madrugada y desde mediados de la tarde en adelante.
ORINOQUIA	<b>LUNES</b> En la mañana se advierten condiciones secas en la mayor parte de la región, excepto en sectores del oriente de Arauca, suroccidente de Casanare y norte de Vichada donde se advierten precipitaciones.  En horas de la tarde, predominarán los cielos nublados en la mayor parte de la región con lluvias en Arauca, centro y oriente de Casanare y Meta y Vichada. No se descarta actividad eléctrica.  En la noche se estiman condiciones nubosas en la región con precipitaciones de variada intensidad en sectores del occidente del Meta, Casanare, Arauca y Vichada. Probabilidad de descargas eléctricas.
	<b>MARTES</b> Cielo entre parcialmente cubierto y cubierto con lluvias de variada intensidad en Arauca, Casanare, Meta y Vichada. Posibles descargas eléctricas.
AMAZONIA	<b>LUNES</b> En la mañana se pronostican condiciones secas, salvo en sectores de Vaupés, Amazonas y en el centro y oriente de Caquetá donde se estiman precipitaciones de variada intensidad.  En horas de la tarde se advierten nubes densas en la región con precipitaciones en áreas de Guainía, Vaupés, Amazonas y centro y oriente de Caquetá. No se descartan tormentas eléctricas.  En la noche se prevén lluvias en áreas de Guaviare, Guainía, Vaupés, Amazonas y oriente de Caquetá. Lloviznas dispersas en el occidente de Putumayo y Caquetá.
	<b>MARTES</b> Cielo entre parcialmente cubierto y cubierto con lluvias de variada intensidad, particularmente en el centro y oriente de la región, en zonas de Guainía, Vaupés, Amazonas y centro y oriente de Caquetá y Guaviare. No se descarta actividad eléctrica.

Planeando tu día?  
 Descarga YA y conoce...



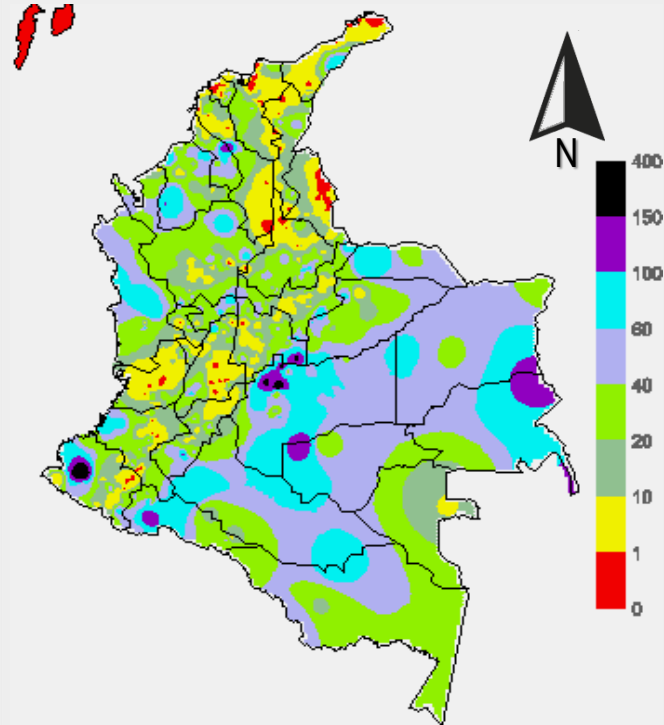
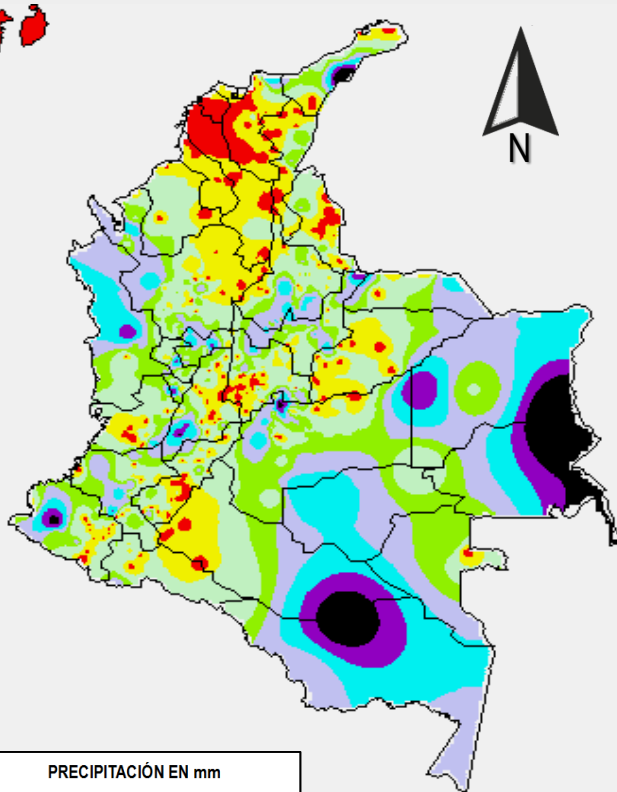
Consúltalo a diario y únete a la Cultura del Pronóstico del IDEAM

Disponible para  

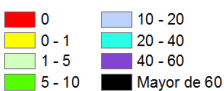
# MAPAS DE PRECIPITACIÓN

**Precipitación diaria:** desde las 07:00 a.m. del día domingo 29 hasta las 07:00 a.m. del día lunes 30 de mayo de 2016.

**Precipitación de los últimos 3 días:** desde las 07:00 a.m. del día viernes 27 hasta las 07:00 a.m. del día lunes 30 de mayo de 2016.

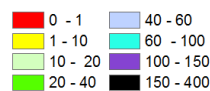


**PRECIPITACIÓN EN mm**



1 milímetro de precipitación equivale a 1 litro de lluvia por m<sup>2</sup>

**PRECIPITACIÓN EN mm**



1 milímetro de precipitación equivale a 1 litro de lluvia por m<sup>2</sup>

## ALERTAS VIGENTES E INFORMACIÓN ADICIONAL

Para mayor información sobre el pronóstico del estado del tiempo, informes técnicos diarios, comunicados especiales, mapas diarios de temperaturas máximas y mínimas e información diaria de precipitación se sugiere consultar los siguientes enlaces:

- [MAPA DIARIO DE TEMPERATURA MÁXIMA.](#)
- [MAPA DIARIO DE TEMPERATURA MÍNIMA.](#)
- [INFORMACIÓN DIARIA DE PRECIPITACIÓN Y TEMPERATURA DE LOS PRINCIPALES AEROPUERTOS DEL PAÍS.](#)
- [MOAICO MAPAS DE PRECIPITACIÓN DIARIA EN MILÍMETROS.](#)



# ALERTAS POR NIVELES DE LOS RÍOS

## REGIÓN ORINOQUIA

### SITIOS PARA LOS CUALES SE GENERA LA ALERTA

**ALERTA ROJA**

#### **NIVELES ALTOS EN EL RIO META**

Se mantiene este nivel de alerta roja por niveles altos en el río Meta, particularmente a la altura de la población de Puerto López, así como en los principales afluentes entre los que se destacan los ríos Guatiquía, Guacavía, Guayuriba y Humea, producto del incremento de niveles por persistencia de las lluvias que se han presentado en las cuencas aportantes.

El IDEAM hace un llamado especial para que autoridades locales de Gestión de Riesgo y pobladores ribereños de estas cuencas ( poblaciones de Guamal, Villavicencio, Acacias, Vista Hermosa, San Martín y Granada) para que tomen las medidas pertinentes ante las posibles crecientes súbitas y desbordamientos que dichos incrementos de nivel puedan ocasionar.

#### **INCREMENTOS SUBITOS EN LOS AFLUENTES A LA CUENCA DEL RÍO GUAVIARE Y NIVELES ALTOS EN EL RÍO GUAVIARE.**

Se mantiene este nivel de alerta dada la persistencia de las lluvias sobre el departamento del Guaviare, las cuales se pronostica continúen durante las horas de la madrugada, generando nuevos incrementos súbitos en los niveles de los principales afluentes del río Guaviare ubicados en sectores del piedemonte llanero como el río Ariari, Guejar y Guayabero. Igualmente, se resalta la tendencia de ascenso en los niveles del río Guaviare, con valores actuales en el rango de niveles altos, particularmente en la población de San José del Guaviare.

# ALERTAS POR NIVELES DE LOS RÍOS

## REGIÓN PACÍFICA

### SITIOS PARA LOS CUALES SE GENERA LA ALERTA

#### ALERTA NARANJA

#### PROBABILIDAD DE INCREMENTO DE NIVEL EN EL RÍO ATRATO Y NECHÍ

Dada la ocurrencia de lluvias en el departamento de Chocó y Antioquia en horas de la noche del día de ayer y comienzo de la madrugada de hoy, se mantiene la alerta a naranja por probabilidad de ocurrencia de crecientes súbitas en afluentes de la cuenca alta del río Atrato, así como por el tránsito de la creciente registrada en el río Atrato a la altura de la población de Quibdó.

De igual forma para el Río Nechí y sus afluentes, el cual registró niveles cercanos a la cota de alerta Naranja, por la ocurrencia de precipitaciones en su cuenca aportante.

## REGIÓN CARIBE

### SITIOS PARA LOS CUALES SE GENERA LA ALERTA

#### ALERTA NARANJA

#### PROBABILIDAD DE INCREMENTOS SÚBITOS EN LOS RÍOS SAN JORGE Y SAN PEDRO.

Se mantiene esta alerta debido a las lluvias de variada intensidad que se presentaron sobre diferentes sectores del departamento de Córdoba, las cuales han generado incrementos significativos en los niveles de los ríos de la cuenca del San Jorge y San Pedro.

## REGIÓN ANDINA

### SITIOS PARA LOS CUALES SE GENERA LA ALERTA

#### ALERTA AMARILLA

#### PROBABILIDAD DE INCREMENTO EN LOS NIVELES DE LOS RÍOS DEL EJE CAFETERO

Se mantiene la alerta amarilla debido a que durante la madrugada del día de hoy persistieron las lluvias sobre sectores del eje cafetero, las cuales podrían generar incrementos significativos en los niveles de los ríos de este sector, en especial los ubicados en el departamento de Quindío y Caldas..

# ALERTAS POR AMENAZAS DE INCENDIOS DE LA COBERTURA VEGETAL

**ALERTA ROJA:**

Amenaza Alta o muy alta de ocurrencia de incendios de la cobertura vegetal en zonas de bosques, cultivos y pastos, localizados en los siguientes municipios y sectores aledaños:

**ALERTA NARANJA:**

Amenaza moderada de ocurrencia de incendios de la cobertura vegetal en zonas de bosques, cultivos y pastos, localizados en los siguientes municipios y sectores aledaños:

REGIÓN CARIBE	
ALERTA NARANJA	SITIOS PARA LOS CUALES SE GENERA LA ALERTA
	LA GUAJIRA: Uribia.

REGIÓN ANDINA	
ALERTA NARANJA	SITIOS PARA LOS CUALES SE GENERA LA ALERTA
	CAUCA: Bolívar y Piendamó. NARIÑO: La Cruz, La Unión, San Bernardo y San Pedro de Cartago (Cartago). TOLIMA: Ibagué, Natagaima, Ortega y San Luis.

# ALERTAS POR AMENAZAS DE DESLIZAMIENTO

**ALERTA ROJA:**

Amenaza alta a muy alta por deslizamientos de tierra detonados por lluvias, localizados en los siguientes municipios:

**ALERTA NARANJA:**

Amenaza moderada por deslizamientos de tierra detonados por lluvias, localizados en los siguientes municipios:

<b>REGIÓN CARIBE</b>	
<b>ALERTA NARANJA</b>	<b>SITIOS PARA LOS CUALES SE GENERA LA ALERTA</b>
	<b>CÓRDOBA:</b> Tierralta.
<b>REGIÓN ANDINA</b>	
<b>ALERTA ROJA</b>	<b>SITIOS PARA LOS CUALES SE GENERA LA ALERTA</b>
	<b>CUNDINAMARCA:</b> Chipaque
<b>REGIÓN ANDINA</b>	
<b>ALERTA NARANJA</b>	<b>SITIOS PARA LOS CUALES SE GENERA LA ALERTA</b>
	<b>ANTIOQUIA:</b> Anorí, Cáceres, Caucasia, Zaragoza
	<b>BOYACÁ:</b> Aquitania, Berbeo, Campohermoso, Chivor, Garagoa, Labranzagrande, Macanal, Miraflores, Páez, Pajarito, Paya, San Eduardo, San Luis de Gaceno y Santa María.
	<b>CUNDINAMARCA:</b> Bituima, Gachalá, Guayabetal, Gutiérrez, Medina, Paratebueno, Quetame, Quipile, Ubalá y Vianí.
	<b>SANTANDER:</b> Barbosa, Mogotes.
<b>HUILA:</b> Chaparral y Rioblanco.	
<b>REGIÓN ORINOQUIA</b>	
<b>ALERTA ROJA</b>	<b>SITIOS PARA LOS CUALES SE GENERA LA ALERTA</b>
	<b>META:</b> San Juanito

# ALERTAS POR AMENAZAS DE DESLIZAMIENTO

**ALERTA ROJA:**

Amenaza alta a muy alta por deslizamientos de tierra detonados por lluvias, localizados en los siguientes municipios:

**ALERTA NARANJA:**

Amenaza moderada por deslizamientos de tierra detonados por lluvias, localizados en los siguientes municipios:

## REGIÓN ORINOQUÍA

<b>ALERTA NARANJA</b>	<b>SITIOS PARA LOS CUALES SE GENERA LA ALERTA</b>
	<p><b>CASANARE:</b> Aguazul, Chámeza, Monterrey, Nunchía, Pore, Recetor, Sabanalarga, Támara, Tauramena, Yopal y Villanueva.</p> <p><b>META:</b> Acacías, Barranca de Upía, Cubarral, Cumaral, El Calvario, El Castillo, El Dorado, Guamal, Lejanías, Restrepo y Villavicencio.</p>

## REGIÓN PACÍFICA

<b>ALERTA ROJA</b>	<b>SITIOS PARA LOS CUALES SE GENERA LA ALERTA</b>
	<p><b>CHOCÓ:</b> Istmina</p>

## REGIÓN PACÍFICA

<b>ALERTA NARANJA</b>	<b>SITIOS PARA LOS CUALES SE GENERA LA ALERTA</b>
	<p><b>CAUCA:</b> El Tambo, Guapi, López y Timbiquí.</p> <p><b>CHOCÓ:</b> Atrato (Yuto), Bagadó, Cértegui, Lloró, Río Quito (Paimadó) y Quibdó</p> <p><b>NARIÑO:</b> Barbacoas, Francisco Pizarro (Salahonda), La Tola, Magüí (Payán), Mosquera, Olaya Herrera (Bocas de Satinga), Ricaurte, Roberto Payán (San José) y Tumaco.</p>

## REGIÓN AMAZONÍA

<b>ALERTA NARANJA</b>	<b>SITIOS PARA LOS CUALES SE GENERA LA ALERTA</b>
	<p><b>CAQUETÁ:</b> El Paujil, Florencia, Montañita.</p>

# ALERTAS METEOMARINA

## MAR CARIBE

<p><b>ALERTA AMARILLA</b></p>	<p><b>POR PLEAMAR</b> Hasta el 3 de junio del presente año se espera una de las pleamares más significativas del mes, en el archipiélago de San Andrés, Providencia y Santa Catalina, asociada con la marea astronómica por lo que se recomienda a habitantes costeros estar atentos a la evolución del fenómeno.</p>
<p><b>ALERTA AMARILLA</b></p>	<p><b>POR TIEMPO LLUVIOSO</b> Para el día de hoy en áreas del centro y oriente del Caribe colombiano, tanto en proximidades al litoral como localizadas en alta mar, se advierten condiciones lluviosas durante la jornada con posibilidad en algunos casos de actividad eléctrica y ráfagas de viento, se recomienda a pescadores y usuarios de embarcaciones de poco calado consultar con las Capitanías de puerto antes de zarpar.</p>

## OCEANO PACÍFICO

<p><b>SIN ALERTAS</b></p>	<p><b>CONDICIONES NORMALES</b></p>
---------------------------	------------------------------------

°C: grados Celsius

m: metros

mm: milímetros

msnm: metros sobre nivel del mar

Km/h: kilómetros por hora

HLC: hora local colombiana

GOES: Geostationary Operational Environmental Satellites (Satélite Geoestacionario Operacional Ambiental).

GOES-13 es el designado GOES-Este, localizado en 75° W sobre el ecuador geográfico.

PNN: Parque Nacional Natural

SFF: Santuario de Fauna y Flora



**ALERTA ROJA. PARA TOMAR ACCIÓN** Advierte a los sistemas de prevención y atención de desastres sobre la amenaza que puede ocasionar un fenómeno con efectos adversos sobre la población, el cual requiere la atención inmediata por parte de la población y de los cuerpos de atención y socorro. Se emite una alerta sólo cuando la identificación de un evento extraordinario indique la probabilidad de amenaza inminente y cuando la gravedad del fenómeno implique la movilización de personas y equipos, interrumpiendo el normal desarrollo de sus actividades cotidianas.



**ALERTA NARANJA. PARA PREPARARSE** Indica la presencia de un fenómeno. No implica amenaza inmediata y como tanto es catalogado como un mensaje para informarse y prepararse. El aviso implica vigilancia continua ya que las condiciones son propicias para el desarrollo de un fenómeno, sin que se requiera permanecer alerta.



**ALERTA AMARILLA. PARA INFORMARSE** Es un mensaje oficial por el cual se difunde información. Por lo regular se refiere a eventos observados, reportados o registrados y puede contener algunos elementos de pronóstico a manera de orientación. Por sus características pretéritas y futuras difiere del aviso y de la alerta, y por lo general no está encaminado a alertar sino a informar.

**CONDICIONES NORMALES** Indica que no existe ninguna clase de alerta para la región o zona mencionada.

**OMAR FRANCO** | Director General

**CHRISTIAN EUSCÁTEGUI** | Jefe Oficina del Servicio de Pronósticos y Alertas

Profesionales de Turno:

Jorge GONZÁLEZ, Sonia BERMÚDEZ, Daniel USECHE, Araminta VEGA y Alberto PARDO.

<http://www.ideam.gov.co>

Correos electrónicos: [servicio@ideam.gov.co](mailto:servicio@ideam.gov.co), [alertas@ideam.gov.co](mailto:alertas@ideam.gov.co)

Calle 25D # 96B - 70, Piso 3. Bogotá, D.C., Colombia.

Teléfono: 3075625 Ext. 1334-1336.

Síganos en:

