

INFORME TÉCNICO

DIARIO N° 139

El IDEAM comunica al Sistema Nacional de Gestión del Riesgo (SNGR) y al Sistema Nacional Ambiental (SINA).

Bogotá D. C., miércoles, 18 de mayo de 2016

Hora de actualización:
11:55 a. m. HLC



IDEAM
Instituto de Hidrología
Meteorología y
Estudios Ambientales
C.II. 25D N° 96B-70

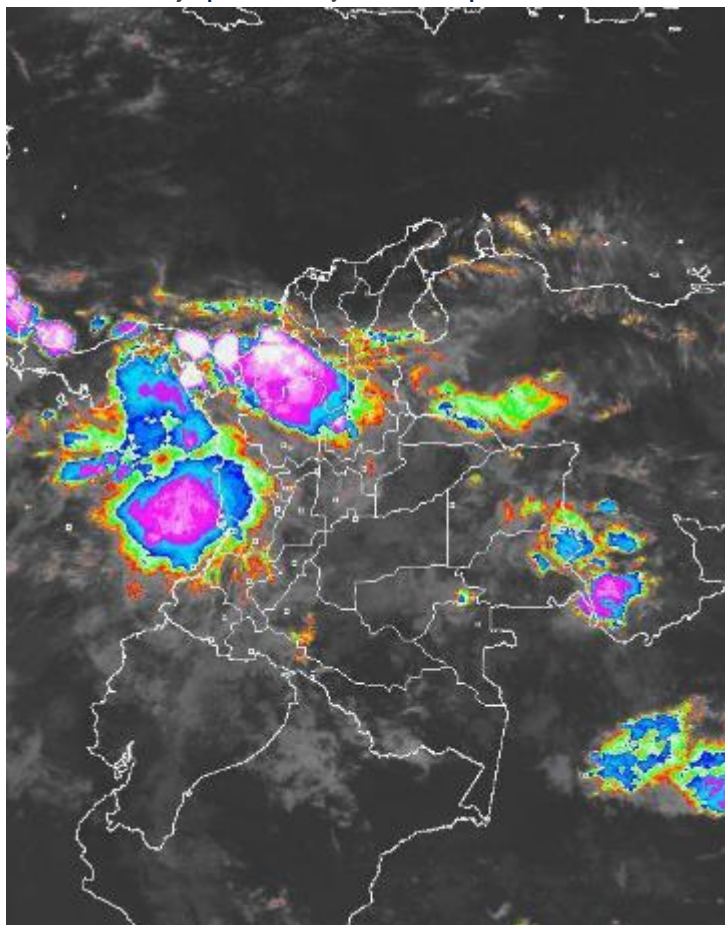
CONDICIONES HIDROMETEOROLÓGICAS ACTUALES

Desde la madrugada se ha presentado una importante nubosidad favoreciendo la ocurrencia de precipitaciones, acompañadas con tronadas en la cuenca del Océano Pacífico, en el centro y norte de la región Pacífica, occidente de la región Caribe y sectores de las regiones Orinoquia y Amazonia.

El pronóstico para el día de hoy se estiman condiciones mayormente cubiertas en gran parte del territorio nacional. La lluvias más intensas se pronostican en la región Pacífica, norte de la Andina y sur de la Caribe.

IMAGEN SATELITAL

Canal Infrarrojo | 18 de mayo de 2016 | Hora 7:45 a.m. HLC



Consulte todos los días el pronóstico del tiempo y las alertas hidrometeorológicas vigentes del IDEAM, en un formato de calidad. Alrededor de las 7:30 a. m. está a disposición del público en www.ideam.gov.co.

Se puede ver también en dispositivos móviles **AQUÍ**






LO MÁS DESTACADO

LLUVIAS

- En las últimas 24 horas las lluvias se ha mantenido concentradas principalmente en la región Pacífica, su litoral y altamar, y occidente del Caribe. Grandes cantidades de lluvia sucedieron en sectores localizados en el centro del Caribe, en la Amazonia y Orinoquia. La mayor cantidad de precipitación se registraron en los municipios de Puerto Inírida (Guainía) con **156.0 mm**, Lloró (Chocó) con **145.5mm** e Istmina (Chocó) **138.0mm**

ALERTA ROJA

Por niveles altos en los niveles de la cuenca alta y media del río Meta y en aportantes de la cuenca alta del Guaviare



ALERTA NARANJA

- Por tiempo lluvioso en la cuenca del Pacífico Colombiano.
- Por amenaza moderada de deslizamientos de tierra detonados por lluvias, en sectores inestables o de alta pendiente, localizados en varios municipios de los departamentos de las regiones Andina, Pacífica, Orinoquia y Amazónica.
- Por amenaza de incendios forestales en departamentos de las regiones Caribe y Andina.

ALERTA AMARILLA

- Crecientes súbitas en los ríos de los departamentos de Antioquia, Risaralda, Quindío, Santander, Boyacá; en los ríos del Golfo de Urabá, en el río San Pedro, San Jorge, ríos del sur de Bolívar, río Atrato, ríos de las estribaciones de la Sierra Nevada de Santa Marta, e igualmente, en algunos ríos de la región del Catatumbo (Norte de Santander).y
- Tiempo lluvioso en el occidente del Mar Caribe Colombiano y viento y oleaje fuertes en el centro del Mar Caribe Colombiano.

PRONÓSTICO CONDICIONES METEOROLÓGICAS ESPECIALES

ÁREA DEL VOLCÁN GALERAS

A lo largo de la jornada se pronostican condiciones nubosas con precipitaciones entre ligeras y moderadas.

El SERVICIO GEOLÓGICO COLOMBIANO reporta en nivel AMARILLO (III): CAMBIOS EN EL COMPORTAMIENTO DE LA ACTIVIDAD VOLCÁNICA. Lat: 155 | Lon: -77.37

ELEVACIÓN (pies)	DIRECCIÓN	VELOCIDAD	
		NUDOS	Km/h
10,000	SURESTE	5 - 10	9 - 18
18,000	SUR	5 - 10	9 - 18
24,000	ESTE	5 - 10	9 - 18
30,000	NORESTE	5 - 10	9 - 18

ÁREA DEL VOLCÁN NEVADO DEL HUILA

Se estima que durante gran parte de la jornada se presente tiempo seco, aunque al finalizar el día se incrementará la nubosidad.

El SERVICIO GEOLÓGICO COLOMBIANO reporta en nivel AMARILLO (III): CAMBIOS EN EL COMPORTAMIENTO DE LA ACTIVIDAD VOLCÁNICA. Lat: 2.92 | Lon: -76.05

ELEVACIÓN (pies)	DIRECCIÓN	VELOCIDAD	
		NUDOS	Km/h
10,000	SURESTE	0 - 5	0 - 9
18,000	SURESTE	10 - 15	18 - 27
24,000	SURESTE	10 - 15	18 - 27
30,000	NORESTE	5 - 10	9 - 18

ÁREA DEL VOLCÁN CERRO MACHÍN

En la mañana y hasta entrada la tarde se prevé tiempo seco, luego se estiman precipitaciones dispersas.

El SERVICIO GEOLÓGICO COLOMBIANO reporta en nivel AMARILLO (III): CAMBIOS EN EL COMPORTAMIENTO DE LA ACTIVIDAD VOLCÁNICA. Lat: 4.80 | Lon: -76.62

ELEVACIÓN (pies)	DIRECCIÓN	VELOCIDAD	
		NUDOS	Km/h
10,000	SUR	5 - 10	9 - 18
18,000	SUR	5 - 10	9 - 18
24,000	SUR	0 - 5	0 - 9
30,000	NORTE	0 - 5	0 - 9

ÁREA DEL VOLCÁN NEVADO DEL RUIZ

En las horas de la mañana se prevé tiempo seco. Después del mediodía se incrementará la nubosidad con precipitaciones.

El SERVICIO GEOLÓGICO COLOMBIANO reporta en nivel AMARILLO (III): CAMBIOS EN EL COMPORTAMIENTO DE LA ACTIVIDAD VOLCÁNICA. Lat: 4.89 | Lon: -75.32

ELEVACIÓN (pies)	DIRECCIÓN	VELOCIDAD	
		NUDOS	Km/h
10,000	SUR	5 - 10	9 - 18
18,000	SUR	5 - 10	9 - 18
24,000	SUR	0 - 5	0 - 9
30,000	NORTE	0 - 5	0 - 9

ÁREA DEL COMPLEJO VOLCÁNICO CHILES-CERRO NEGRO DE MAYASQUER

En el transcurso de la jornada se esperan lloviznas de carácter intermitente.

El SERVICIO GEOLÓGICO COLOMBIANO reporta en nivel AMARILLO (III): CAMBIOS EN EL COMPORTAMIENTO DE LA ACTIVIDAD VOLCÁNICA. Lat: 0.81 | Lon: -77.93 ; Lat: 0.76 | Lon: -77.95

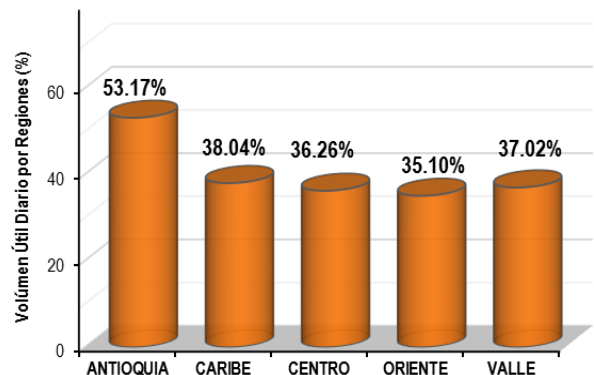
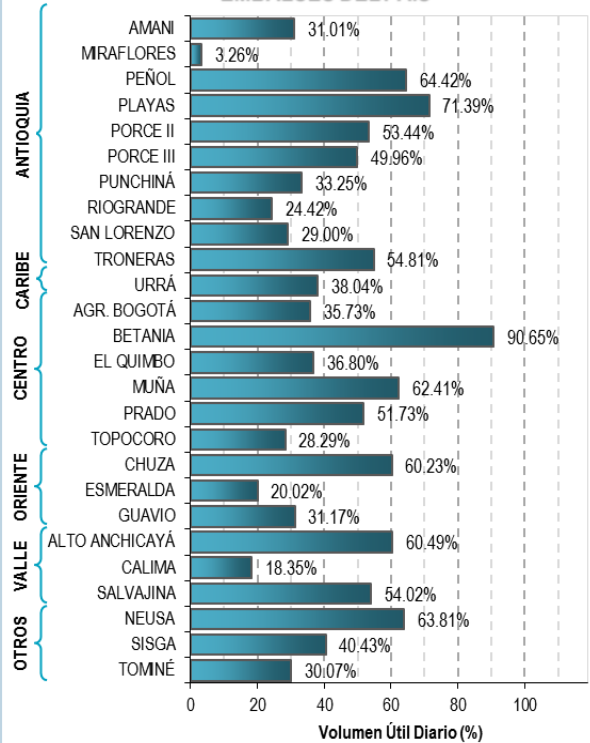
ELEVACIÓN (pies)	DIRECCIÓN	VELOCIDAD	
		NUDOS	Km/h
10,000	SURESTE	0 - 5	0 - 9
18,000	SURESTE	5 - 10	9 - 18
24,000	SURESTE	0 - 5	0 - 9
30,000	NORTE	0 - 5	0 - 9

ESTADO DE LOS EMBALSES

A continuación se relaciona el volumen útil diario de los principales embalses del país (expresado en porcentaje), de acuerdo con la información reportada por XM S.A. E.S.P en la siguiente dirección electrónica:

<http://ido.xm.com.co/ido/SitePages/hidrologia.aspx?q=reservas>

VOLÚMEN ÚTIL DIARIO EN LOS PRINCIPALES EMBALSES DEL PAÍS



Para estar informado diariamente de lo que pasa con el pronóstico del tiempo y las alertas.

Síguenos en Twitter @IDEAMColombia



PRECIPITACIONES

A continuación se relacionan los municipios donde en las últimas 24 horas se registraron precipitaciones iguales o superiores a 30.0 mm.

DEPARTAMENTO	MUNICIPIO
ANTIOQUIA	El Carmen De Viboral (50.0), Betulia (38.0), Gómez Plata (38.0), Abriaqui (37.0),
ATLANTICO	Sabanalarga (34.0),
BOYACA	Cubara (60.0),
CAQUETA	San José Del Fragua (50.3), Belén De Los Andaquies (45.0), Solano (30.5),
CASANARE	Chámeza (48.6), Trinidad (40.0),
CAUCA	Timbiquí (50.0),
CHOCO	Lloró (145.5), Istmina (138.0), Medio San Juan (136.0), Condoto (75.0),
CORDOBA	Ayapel (64.0), Planeta Rica (46.0), Ciénaga De Oro (44.4),
GUAINIA	Inírida (156.0),
META	Villavicencio (55.0), Puerto López (40.0), El Dorado (39.0), Cabuyaro (32.0),
NARIÑO	Puerres (43.0),
NORTE DE SANTANDER	Tibú (70.5), Toledo (68.0),
PUTUMAYO	Puerto Leguizamó (82.1), Villagarzón (49.0), Mocoa (44.8), Santiago (36.0), Santiago (30.2),
SANTANDER	Contratación (42.5),
VAUPES	Mitú (79.0), Mitú (30.0),
VICHADA	Cumaribo (102.0), Cumaribo (85.0), Puerto Carreño (48.2),

Para estar informado diariamente de lo que pasa con el pronóstico del tiempo y las alertas.

Síguenos en Twitter @IDEAMColombia



TEMPERATURAS MÁXIMAS

A continuación se relacionan los municipios donde en las últimas 24 horas se registraron temperaturas iguales o superiores a 35.0 °C.

DEPARTAMENTO	MUNICIPIO
ANTIOQUIA	Valparaíso (Fredonia) (36.8),
BOLIVAR	María La Baja (37.6), Zambrano (37.6), María La Baja (37), Magangue (36.6), Arjona (36.6), El Carmen De Bolívar (36.2), SAN PABLO (35.2),
CESAR	Bosconia (40.2), Valledupar (38.2), Valledupar (38.2), Valledupar (37.2), Agustín Codazzi (37.0), Agustín Codazzi (37.0),
CORDOBA	Chima (36.1), Montería (35.2), Ciénaga De Oro (35.2),
CUNDINAMARCA	Jerusalen (37.4),
HUILA	Villavieja (36.4),
LA GUAJIRA	Urumita (36.2), Riohacha (Est. 12 Km al sur) (35.8), Riohacha (35.4),
MAGDALENA	Santa Marta (36), Pivijay (35.4),
NORTE DE SANTANDER	Cúcuta (35.1),
NORTE SANTANDER	CUCUTA (35.4),
SANTANDER	PUERTO PARRA (37.6), PALMAR (35.0),
SUCRE	San Benito Abad (38.8), Corozal (35.8), Sampúes (35.0),
TOLIMA	Natagaima (37.0), Prado (36.4), Saldaña (35.8), Armero (35.7), Guamo (35.6), Ambalema (35.2), Flandes (35.2),



PRONÓSTICO METEOROLÓGICO



Miércoles 18 y Jueves 19 de mayo de 2016

REGIÓN	PRONÓSTICO
SABANA DE BOGOTÁ	<p>MIÉRCOLES En las primeras horas de la mañana se esperan condiciones de cielo parcialmente cubierto con precipitaciones ligeras y/o lloviznas en el norte del área. En la tarde se espera incremento de la nubosidad con probabilidad de lluvias sectorizadas en zonas del oriente y norte de la ciudad y de la Sabana. En horas de la noche se espera nubosidad variada con predominio de tiempo seco.</p> <p>JUEVES Cielo entre parcialmente nublado con predominio de tiempo seco en la mañana y probabilidad de lluvias sectorizadas en la tarde y/o noche en zonas del oriente y norte de la ciudad y la Sabana.</p>
CARIBE	<p>MIÉRCOLES Lluvias moderadas a fuertes con actividad eléctrica en Córdoba, Sucre y sur de Bolívar; en el resto de la región cielo parcialmente cubierto con tiempo seco. En la tarde se esperan lluvias moderadas en Córdoba, Sucre y sectores de Cesar. En la noche lluvias ligeras en Bolívar.</p> <p>JUEVES Se esperan condiciones de cielo entre ligeramente cubierto y parcialmente cubierto en amplios sectores de la región, excepto en Córdoba y sur de Bolívar donde se estima mayor nubosidad y lluvias entre moderadas a fuertes.</p>
ARCHIPIÉLAGO DE SAN ANDRÉS, PROVIDENCIA Y SANTA CATALINA	<p>MIÉRCOLES A lo largo de la jornada se presentarán condiciones de cielo parcialmente cubierto con predominio de tiempo seco.</p> <p>JUEVES Se esperan condiciones semicubiertas con tiempo seco a lo largo de la jornada.</p>
MAR CARIBE	<p>MIÉRCOLES Cielo ligeramente cubierto en amplios sectores del mar Caribe colombiano, excepto en la zona occidental donde se presentará mayor nubosidad con lluvias hacia el golfo de Urabá.</p> <p>JUEVES Desde las primeras horas del día cielo cubierto y lluvias en el occidente del área, al oriente lluvias de menor intensidad.</p>
ANDINA	<p>MIÉRCOLES En las horas de la mañana se esperan condiciones semicubiertas con lluvias moderadas a fuertes en el norte de Antioquia y de ligeras a moderadas en los Santanderes, Cundinamarca, Valle y Cauca. Hacia mediados de la tarde se prevén lluvias moderadas en Antioquia y de ligeras a moderadas en Eje Cafetero, Santanderes, altiplano Cundiboyacense, Valle, Cauca y Nariño. Durante la noche lluvias moderadas en Cauca y Nariño; precipitaciones ligeras a moderadas en Antioquia, Santanderes y altiplano Cundiboyacense.</p> <p>JUEVES A lo largo de la jornada se esperan condiciones de cielo parcialmente cubierto en amplios sectores de la región, excepto en el norte de Antioquia donde registrarán lluvias moderadas a fuertes y en los Santanderes con precipitaciones ligeras a moderadas.</p>

Planeando tu día?
Descarga YA y conoce...



Consúltalo a diario y únete a la Cultura del Pronóstico del IDEAM

Disponible para  



PRONÓSTICO METEOROLÓGICO



Miércoles 18 y Jueves 19 de mayo de 2016

REGIÓN	PRONÓSTICO
INSULAR PACÍFICA	<p>MIÉRCOLES En Malpelo y Gorgona continuarán las lluvias, las más intensas en la mañana y la noche. Alta probabilidad de tormentas eléctricas en altamar.</p> <p>JUEVES En Malpelo lluvias fuertes desde las primeras horas del día y en la noche, mientras que en Gorgona se estiman precipitaciones de menor volumen. Probabilidad de tormentas eléctricas.</p>
PACÍFICA	<p>MIÉRCOLES Durante las horas de la mañana se pronostican condiciones mayormente cubiertas con lluvias moderadas en Chocó y litoral tanto del Valle como del Cauca. En la tarde lluvias moderadas a fuertes en Chocó y de ligeras a moderadas en Valle y Cauca. Hacia la noche se espera que se mantengan las lluvias con una tendencia a la disminución.</p> <p>JUEVES Se prevén condiciones de cielo entre parcialmente cubierto a mayormente cubierto con lluvias moderadas a fuertes en Chocó y de ligeras a moderadas en el litoral de Valle y de Cauca.</p>
OCEANO PACÍFICO	<p>MIÉRCOLES Durante gran parte de la jornada se advierten condiciones cubiertas con lluvias en alta mar y en cercanías al litoral. Alta probabilidad de tormentas eléctricas.</p> <p>JUEVES Precipitaciones entre ligeras a moderadas son estimadas en horas de la madrugada, mañana y noche en cercanías al litoral central y sur. Alta probabilidad de actividad eléctrica.</p>
ORINOQUIA	<p>MIÉRCOLES En la mañana se pronostican condiciones de cielo parcialmente cubierto con lluvias ligeras a moderadas en Vichada y Arauca. Hacia la tarde lluvias ligeras en Vichada y Meta. Durante la noche lluvias ligeras a moderadas en Meta y en el sur de Casanare.</p> <p>JUEVES Condiciones de cielo parcialmente cubierto la mayor parte de la jornada con precipitaciones ligeras a moderadas en Vichada y Meta.</p>
AMAZONIA	<p>MIÉRCOLES En las horas de la mañana se espera cielo parcialmente cubierto con lluvias ligeras en Guainía. Hacia la tarde precipitaciones ligeras en Guainía, Vaupés, Amazonas y Guaviare. Durante la noche lluvias ligeras a moderadas en Vaupés y Amazonas.</p> <p>JUEVES Se pronostican condiciones parcialmente cubiertas la mayor parte del tiempo con precipitaciones ligeras a moderadas en Guainía, Vaupés y Amazonas.</p>

Planeando tu día?
Descarga YA y conoce...

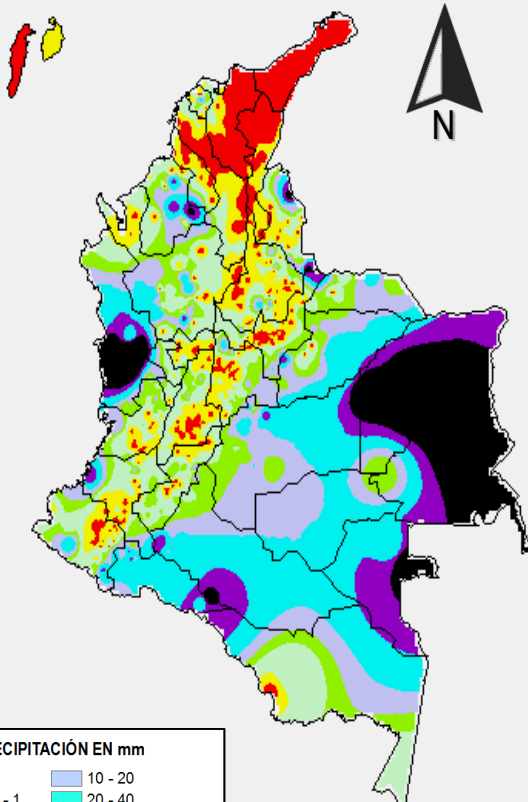


Consúltalo a diario y únete a la Cultura del Pronóstico del IDEAM

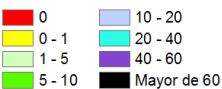
Disponible para

MAPAS DE PRECIPITACIÓN

Precipitación diaria: desde las 07:00 a.m. del día martes 17 hasta las 07:00 a.m. del día miércoles 18 de mayo de 2016.

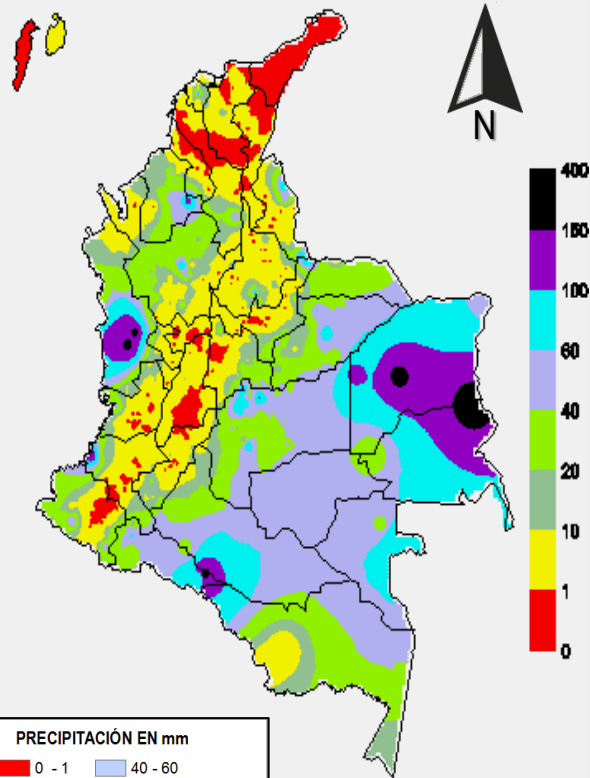


PRECIPITACIÓN EN mm

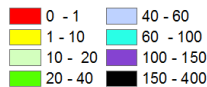


1 milímetro de precipitación equivale a 1 litro de lluvia por m²

Precipitación de los últimos 3 días: desde las 07:00 a.m. del día domingo 15 hasta las 07:00 a.m. del día miércoles 18 de mayo de 2016.



PRECIPITACIÓN EN mm



1 milímetro de precipitación equivale a 1 litro de lluvia por m²

ALERTAS VIGENTES E INFORMACIÓN ADICIONAL

Para mayor información sobre el pronóstico del estado del tiempo, informes técnicos diarios, comunicados especiales, mapas diarios de temperaturas máximas y mínimas e información diaria de precipitación se sugiere consultar los siguientes enlaces:

- [MAPA DIARIO DE TEMPERATURA MÁXIMA.](#)
- [MAPA DIARIO DE TEMPERATURA MÍNIMA.](#)
- [INFORMACIÓN DIARIA DE PRECIPITACIÓN Y TEMPERATURA DE LOS PRINCIPALES AEROPUERTOS DEL PAÍS.](#)
- [MOAICO MAPAS DE PRECIPITACIÓN DIARIA EN MILÍMETROS.](#)

ALERTAS POR NIVELES DE LOS RÍOS

REGIÓN ORINOQUIA

SITIOS PARA LOS CUALES SE GENERA LA ALERTA

NIVELES ALTOS EN LOS NIVELES DE LA CUENCA ALTA Y MEDIA DEL RÍO META Y EN APORTANTES DE LA CUENCA ALTA DEL GUAVIARE

Se cambia el nivel de alerta de naranja a roja dado que se prevé que continúen las lluvias sobre sectores de la cuenca del río Meta en sectores de la cuenca alta y media las cuales es probable sigan generando incrementos súbitos en aportantes a la cuenca como el Guatiquía, Humea, Guayuriba y Guacavía, los cuales a su vez mantendrán en ascenso el nivel del cauce principal del Meta el cual ya se encuentra con valores altos cercanos a las cotas de afectación de los sectores ribereños más bajos, destacándose las poblaciones como Puerto Lleras, Puerto López y Villavicencio

Similar condición de creciente súbitas con valores altos presentan los aportantes a la cuenca del Guaviare ubicados en sectores del piedemonte llanero como el río Ariari los cuales han generado afectaciones sobre los sectores ribereños más bajos de municipios como Granada y San Juan de Arama..

ALERTA ROJA

REGIÓN CARIBE

SITIOS PARA LOS CUALES SE GENERA LA ALERTA

CRECIENTES SÚBITAS EN LOS RÍOS DE LAS ESTRIBACIONES DE LA SIERRA NEVADA DE SANTA MARTA

Se mantiene la alerta amarilla debido a que persiste la probabilidad de lluvia en las estribaciones de la Sierra Nevada de Santa Marta, lo que podría generar incrementos súbitos moderados en los niveles de los ríos Ariguani, Aracataca, Fundación, Sevilla, Minca, Piedras, Tucurinca, Buritaca, Ancho, Don Diego, Palomino, Ranchería y Cesar.

CRECIENTES SÚBITAS EN EL RÍO SAN PEDRO, SAN JORGE Y EN LOS RÍOS PRINCIPALES UBICADOS EN EL SUR DE BOLIVAR

Se mantiene este nivel de alerta debido al pronóstico de lluvias para la zona y teniendo en cuenta que en los últimos días se han presentado incrementos súbitos moderados en el nivel del río San Pedro (en el municipio de Buenavista, Córdoba) y en el nivel del río San Jorge a la altura del municipio de Montelíbano; con valores que alcanzan el rango de altos. El IDEAM recomienda a la población asentada en las márgenes del río San Jorge, así como a las autoridades de Gestión del Riesgo local y regional para que estén atentos al comportamiento de los niveles del río San Jorge y sus principales afluentes en la parte alta, especialmente en los municipios de Puerto Libertador, Buenavista, Montelíbano y Ayapel, dado el pronóstico de lluvias para la región.

CRECIENTES SÚBITAS EN LOS RÍOS DEL GOLFO DE URABÁ

Debido a que se espera que persistan las lluvias fuertes en el sector del Urabá antioqueño se sigue este nivel de alerta frente a la eventualidad de creciente súbitas de carácter moderado en los ríos de desembocan en el Golfo de Urabá, especial atención a los afluentes de la cuenca baja del Atrato, el río León y el río Mulatos

ALERTA AMARILLA

ALERTAS POR NIVELES DE LOS RÍOS

REGIÓN PACÍFICA

ALERTA AMARILLA

SITIOS PARA LOS CUALES SE GENERA LA ALERTA

PROBABILIDAD DE CRECIENTES SÚBITAS EN EL RÍO ATRATO

Se prevé la ocurrencia de ascenso en los niveles del río Atrato a la altura del municipio de Quibdó, dado que se esperan precipitaciones en los próximos días en la región. Los valores actuales se encuentran por debajo de los promedios históricos mensuales de la época

REGIÓN ANDINA

ALERTA AMARILLA

SITIOS PARA LOS CUALES SE GENERA LA ALERTA

PROBABILIDAD DE CRECIENTES SÚBITAS EN LOS RÍOS DE LOS DEPARTAMENTOS DE ANTIOQUIA, RISARALDA, QUINDIO, SANTANDER Y BOYACA

De acuerdo al pronóstico de lluvias para los departamentos de Antioquia, Santander, Risaralda, Quindío y Boyacá, se mantiene la probabilidad de ocurrencia de crecientes súbitas moderadas en los niveles de algunos afluentes y quebradas menores de estos departamentos, como son los ríos Carare, Lebrija y Sogamoso (afluentes al río Magdalena); y los ríos Arma, San Juan, Taraza (que ha presentado incrementos súbitos moderados en el nivel en el municipio de Taraza, Antioquia), y en especial en los ríos San José, Tenche, El Bagre, Nechí (afluentes al río Cauca), Apía, Otún, Campoalegre, Tamaná, Samaná entre otros dadas las lluvias de variada intensidad que se han presentado sobre el norte del departamento de Antioquia.

PROBABILIDAD DE CRECIENTES SÚBITAS EN ALGUNOS RÍOS DE LA REGIÓN DEL CATATUMBO

Se mantiene esta alerta debido a las lluvias de variada intensidad que se han presentado sobre amplios sectores del departamento Norte de Santander, las cuales puedan generar nuevos incrementos súbitos sobre las corrientes ubicadas en la vertiente del Catatumbo. El IDEAM hace un llamado de atención para que pobladores ribereños y autoridades locales mantengan atento seguimiento al comportamiento de los niveles especialmente de los ríos Táchira, Pamplonita, Zulia, Sardinata, Tibú y Tarra, entre otros (Tributarios al Lago de Maracaibo en Venezuela), dado que se pronostica persistan las precipitaciones durante las próximas horas en la región.

ALERTAS POR AMENAZAS DE INCENDIOS DE LA COBERTURA VEGETAL

ALERTA ROJA:

Amenaza Alta o muy alta de ocurrencia de incendios de la cobertura vegetal en zonas de bosques, cultivos y pastos, localizados en los siguientes municipios y sectores aledaños:

ALERTA NARANJA:

Amenaza moderada de ocurrencia de incendios de la cobertura vegetal en zonas de bosques, cultivos y pastos, localizados en los siguientes municipios y sectores aledaños:

REGIÓN CARIBE

SITIOS PARA LOS CUALES SE GENERA LA ALERTA

ALERTA NARANJA

ATLÁNTICO: Luruaco, Puerto Colombia, Tubará.

BOLÍVAR: Achí, Arjona, Cartagena De Indias, Cicuco, Córdoba, El Carmen De Bolívar, El Guamo, Hatillo De Loba, Magangué, Mahates, Margarita, María La Baja, Mompós, Pinillos, San Fernando, San Jacinto, San Juan Nepomuceno, Santa Rosa, Santa Rosa Del Sur, Talaigua Nuevo, Turbaco, Turbana, Villanueva, Zambrano.

CESAR: Agustín Codazzi, Astrea, Becerrill, Bosconia, Chimichagua, Chiriguaná, Curumaní, El Paso, La Jagua De Ibirico, La Paz, Pailitas, San Diego, Valledupar.

LA GUAJIRA: Dibulla, Distracción, El Molino, Fonseca, Maicao, Manaure, Riohacha, San Juan Del Cesar, Uribia, Urumita, Villanueva.

MAGDALENA: Aracataca, Algarrobo, Ariguaní (El Difícil), Ciénaga, El Banco, Fundación, Guamal, Nueva Granada, Pijiño Del Carmen, Pivijay, Plato, Sabanas De San Angel, San Sebastián De Buenavista, San Zenón, Santa Ana, Santa Bárbara De Pinto, Santa Marta, Tenerife.

SUCRE: El Roble, Buenavista, Chalán, Colosó, Corozal, Galeras, Los Palmitos, Morroa, Ovejas, San Benito Abad, San Juan De Betulia (Betulia), San Onofre, San Pedro, Sincé, Sucre, Tolú, Tolviejo.

Especial atención ameritan los Parques Nacionales Naturales de Macuira y Sierra Nevada de Santa Marta.

ALERTAS POR AMENAZAS DE INCENDIOS DE LA COBERTURA VEGETAL

ALERTA ROJA:

Amenaza Alta o muy alta de ocurrencia de incendios de la cobertura vegetal en zonas de bosques, cultivos y pastos, localizados en los siguientes municipios y sectores aledaños:

ALERTA NARANJA:

Amenaza moderada de ocurrencia de incendios de la cobertura vegetal en zonas de bosques, cultivos y pastos, localizados en los siguientes municipios y sectores aledaños:

REGIÓN ANDINA

SITIOS PARA LOS CUALES SE GENERA LA ALERTA

**ALERTA
 NARANJA**

ANTIOQUIA: Abejorral, Amalfi, Betania, Ciudad Bolívar, Fredonia, Hispania, Jericó, Pueblorrico, Puerto Berrío, Remedios, Santa Bárbara, Sonsón, Támesis, Tarso, Yondó (Casabe).

BOYACÁ: Chiquinquirá, Chíquiza, Cúitiva, El Cocuy, Gachantivá, Guicán, Iza, Paipa, Panqueba, Pesca, Ráquira, Saboyá, Sáchica, San Miguel De Sema, Sutamarchán, Tinjacá, Toca, Tota, Tuta, Villa De Leiva.

CUNDINAMARCA: Beltrán, El Rosal, Facatativá, Fúquene, Guachetá, Pacho, San Francisco, Simijaca, Subachoque, Supatá, Susa, Tabio, Tenjo, Vergara, Funza, Jerusalén, Madrid.

HUILA: Colombia, Neiva, Palermo, Tello, Yaguará.

NORTE DE SANTANDER: Ábrego, Convención, El Carmen, San Calixto.

SANTANDER: Betulia, Galán, Girón, Los Santos, Puerto Parra, San Vicente De Chucurí, Socorro, Zapatoca.

TOLIMA: Ambalema, Dolores, Líbano, Natagaima, Purificación, Saldaña.

VALLE DEL CAUCA: Caicedonia, Palmira, San Pedro.

Especial atención ameritan los Parques Nacionales Naturales Catatumbo – Bari, Las Hermosas, de Iguaque y Los Farallones de Cali.

ALERTAS POR AMENAZAS DE DESLIZAMIENTO

ALERTA ROJA:

Amenaza alta a muy alta por deslizamientos de tierra detonados por lluvias, localizados en los siguientes municipios:

ALERTA NARANJA:

Amenaza moderada por deslizamientos de tierra detonados por lluvias, localizados en los siguientes municipios:

REGIÓN ANDINA

SITIOS PARA LOS CUALES SE GENERA LA ALERTA

ALERTA
NARANJA

BOYACÁ: Cubará y San Luis de Gaceno
CUNDINAMARCA: Bituima, Guayabetal, Medina, Quipile y Vianí.
SANTANDER: Barbosa y Chima.
NORTE DE SANTANDER: Toledo.
RISARALDA: Pueblo Rico

REGIÓN ORINOQUÍA

SITIOS PARA LOS CUALES SE GENERA LA ALERTA

ALERTA
NARANJA

CASANARE: Chámeza y Sabanalarga.
META: Acacias, Cubarral, Cumaral, El Calvario, Guamal, Restrepo y Villavicencio.

REGIÓN PACÍFICA

SITIOS PARA LOS CUALES SE GENERA LA ALERTA

ALERTA
NARANJA

CAUCA: Guapi y Timbiquí.
CHOCÓ: Alto Baudó (Pie de Pato), Atrato (Yuto), Bagadó, Bahía Solano (Mutis), Bajo Baudó (Pizarro), Bojayá (Bellavista), Cértegui, Condoto, El Cantón del San Pablo (Managrú), El Carmen, Istmina, Lloró, Medio Atrato (Beté), Medio Baudó (Boca de Pepé), Medio San Juan (Andagoya), Nóvita, Nuquí, Quibdó, Río Iró (Santa Rita), Río Quito (Paimadó), San José del Palmar, Sipí, Tadó y Unión Panamericana (Animas).
NARIÑO: Barbacoas y Ricaurte.

ALERTAS POR AMENAZAS DE DESLIZAMIENTO

ALERTA ROJA:

Amenaza alta a muy alta por deslizamientos de tierra detonados por lluvias, localizados en los siguientes municipios:

ALERTA NARANJA:

Amenaza moderada por deslizamientos de tierra detonados por lluvias, localizados en los siguientes municipios:

REGIÓN AMAZONÍA	
ALERTA NARANJA	SITIOS PARA LOS CUALES SE GENERA LA ALERTA
	CAQUETÁ: Belén de Los Andaquíes y San José del Fragua.

SITIOS PARA LOS CUALES SE GENERA LA ALERTA	
ALERTA AMARILLA	Debido a las precipitaciones acumuladas durante los últimos días y las registradas durante el día de hoy, se advierte la probabilidad baja de deslizamiento de tierra detonados por lluvias en sectores de alta pendiente de varios municipios del país. Se recomienda revisar el boletín de pronóstico diario por amenaza de deslizamientos de tierra que se encuentra en el siguiente enlace: http://www.pronosticosyalertas.gov.co/web/pronosticos-y-alertas/pronostico-de-la-amenaza-diaria-por-deslizamientos

ALERTAS METEOMARINA

MAR CARIBE

ALERTA AMARILLA	POR TIEMPO LLUVIOSO
	Persisten las condiciones de tiempo lluvioso en el occidente del mar Caribe nacional, en especial en el Golfo de Urabá y litoral de Córdoba, se espera que la intensidad de las lluvias sea fuerte con posibilidad de tormentas eléctricas y ráfagas de viento, por lo que el IDEAM recomienda a pescadores y usuarios de embarcaciones de poco calado permanecer atentos y consultar las Capitanías de puerto antes de zarpar.
ALERTA AMARILLA	POR VIENTO Y OLEAJE
	Se estima sobre el centro del mar Caribe colombiano, vientos con valores entre 25 y 30 nudos (45 - 54 Km/h) y altura del oleaje entre 3.0 - 4.0 metros. Por lo anterior, se recomienda a usuarios de pequeñas embarcaciones consultar con las Capitanías de puerto antes de zarpar.

OCEANO PACIFICO

ALERTA NARANJA	POR TIEMPO LLUVIOSO
	A lo largo del Océano Pacifico colombiano, tanto en zonas de litoral como en altamar, se estiman lluvias fuertes acompañadas de actividad eléctrica y rachas de viento. Por esta razón, el IDEAM recomienda a pescadores y usuarios de embarcaciones de poco calado permanecer atentos y consultar las Capitanías de puerto antes de zarpar.

°C: grados Celsius

m: metros

mm: milímetros

msnm: metros sobre nivel del mar

Km/h: kilómetros por hora

HLC: hora local colombiana

GOES: Geostationary Operational Environmental Satellites (Satélite Geoestacionario Operacional Ambiental).

GOES-13 es el designado GOES-Este, localizado en 75° W sobre el ecuador geográfico.

PNN: Parque Nacional Natural

SFF: Santuario de Fauna y Flora



ALERTA ROJA. PARA TOMAR ACCIÓN Advierte a los sistemas de prevención y atención de desastres sobre la amenaza que puede ocasionar un fenómeno con efectos adversos sobre la población, el cual requiere la atención inmediata por parte de la población y de los cuerpos de atención y socorro. Se emite una alerta sólo cuando la identificación de un evento extraordinario indique la probabilidad de amenaza inminente y cuando la gravedad del fenómeno implique la movilización de personas y equipos, interrumpiendo el normal desarrollo de sus actividades cotidianas.



ALERTA NARANJA. PARA PREPARARSE Indica la presencia de un fenómeno. No implica amenaza inmediata y como tanto es catalogado como un mensaje para informarse y prepararse. El aviso implica vigilancia continua ya que las condiciones son propicias para el desarrollo de un fenómeno, sin que se requiera permanecer alerta.



ALERTA AMARILLA. PARA INFORMARSE Es un mensaje oficial por el cual se difunde información. Por lo regular se refiere a eventos observados, reportados o registrados y puede contener algunos elementos de pronóstico a manera de orientación. Por sus características pretéritas y futuras difiere del aviso y de la alerta, y por lo general no está encaminado a alertar sino a informar.

CONDICIONES NORMALES Indica que no existe ninguna clase de alerta para la región o zona mencionada.

OMAR FRANCO | Director General

CHRISTIAN EUSCÁTEGUI | Jefe Oficina del Servicio de Pronósticos y Alertas

Profesionales de Turno:

Claudia

Claudia CONTRERAS, Sonia BERMUDEZ, Viviana CHIVATÁ, Alejandro URIBE, Catherine TOBON, Mauricio TORRES y Mirovan SVERKO

<http://www.ideam.gov.co>

Correos electrónicos: servicio@ideam.gov.co, alertas@ideam.gov.co

Calle 25D # 96B - 70, Piso 3. Bogotá, D.C., Colombia.

Teléfono: 3075625 Ext. 1334-1336.

Síguenos en:

