

# INFORME TÉCNICO DIARIO Nº 136

El IDEAM comunica al Sistema Nacional de Gestión del Riesgo (SNGR) y al Sistema Nacional Ambiental (SINA).

Bogotá D. C., domingo 15 de mayo de 2016.

Hora de actualización:  
12:20 p.m. HLC



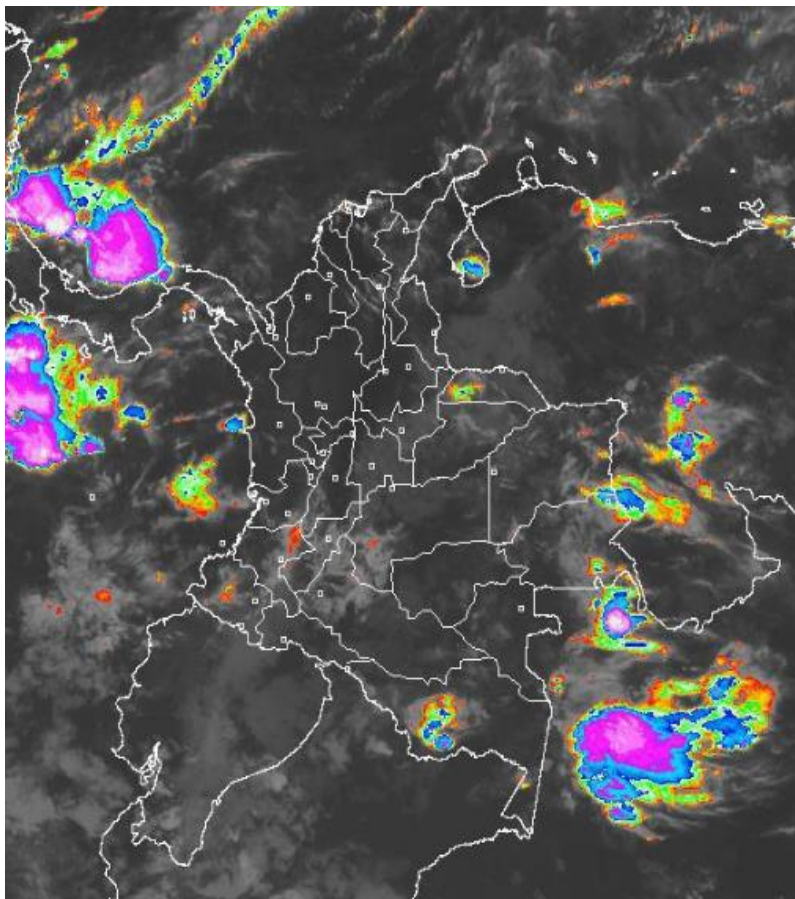
## CONDICIONES HIDROMETEOROLÓGICAS ACTUALES

En las últimas horas ha tendido a despejarse el país, especialmente áreas de la región Andina, centro y sur de la Pacífica, centro y occidente de la Amazonia y en el departamento de Meta, en el resto del territorio nacional, incluida el área del archipiélago de San Andrés y Providencia, han prevalecido las condiciones nubosas con precipitaciones, acompañadas en algunos casos de tormentas eléctricas.

Para la tarde y noche de hoy domingo se espera una reactivación de las lluvias, especialmente en sectores de las regiones Caribe, oriente de la Andina, centro y norte de la Pacífica, centro y oriente de la Amazónica y en gran parte de la Orinoquia.

## IMAGEN SATELITAL

Canal Infrarrojo | 15 de mayo de 2016 | Hora 7:45 a.m. HLC



Consulte todos los días el pronóstico del tiempo y las alertas hidrometeorológicas vigentes del IDEAM, en un formato de calidad. Alrededor de las 7:30 a. m. está a disposición del público en [www.ideam.gov.co](http://www.ideam.gov.co).

Se puede ver también en dispositivos móviles **AQUÍ**



## LO MÁS DESTACADO

**ALERTA ROJA  
PARA TOMAR ACCIÓN**

**ALERTA NARANJA  
PARA PREPARARSE**

**ALERTA AMARILLA  
PARA INFORMARSE**

### LLUVIAS

- En las últimas 24 horas las precipitaciones se concentraron especialmente en sectores de Chocó, Nariño, centro de la región amazónica y piedemonte amazónico. El resto del país presentó un descenso en las lluvias. La mayor cantidad de precipitación se registró en la estación de EL Trueno a 30 km del municipio de **San José del Guaviare (Guaviare)** con **54.0 mm**.

### ALERTA NARANJA

- Por incremento en el nivel del río Meta.
- Por amenaza moderada de deslizamientos de tierra detonados por lluvias, en sectores inestables o de alta pendiente, localizados en municipios de la región de la Andina, Pacífica, Amazónica y Orinoquia.
- Por moderada posibilidad de incendios de la cobertura vegetal en pequeños sectores del departamento de Norte de Santander.

### ALERTA AMARILLA

- Crecientes súbitas en los ríos de los departamentos de Antioquia, Santander, Boyacá, Tolima, ríos de las estribaciones de la sierra nevada de Santa Marta, en el río San Pedro, San Jorge, en los ríos principales ubicados en el sur de Bolívar, y crecientes súbitas en el río Mira.
- Debido a las precipitaciones acumuladas durante los últimos días se advierte la probabilidad baja de deslizamiento de tierra detonados por lluvias en sectores de alta pendiente de varios municipios del país.

# PRONÓSTICO CONDICIONES METEOROLÓGICAS ESPECIALES

## ÁREA DEL VOLCÁN GALERAS

Nubosidad variable a lo largo de la jornada con lluvias dispersas al atardecer o durante la noche, luego de un día seco.

EL SERVICIO GEOLÓGICO COLOMBIANO reporta en nivel AMARILLO (III): CAMBIOS EN EL COMPORTAMIENTO DE LA ACTIVIDAD VOLCÁNICA. Lat: 155 | Lon: -77.37

ELEVACIÓN (pies)	DIRECCIÓN	VELOCIDAD	
		NUDOS	Km/h
10,000	ESTE	10 - 15	18 - 27
18,000	ESTE	20 - 25	36 - 45
24,000	ESTE	15 - 20	27 - 36
30,000	SUROESTE	5 - 10	9 - 18

## ÁREA DEL VOLCÁN NEVADO DEL HUILA

Se pronostican lluvias ligeras y dispersas al finalizar la tarde y durante las primeras horas de la noche, luego de un comienzo seco.

EL SERVICIO GEOLÓGICO COLOMBIANO reporta en nivel AMARILLO (III): CAMBIOS EN EL COMPORTAMIENTO DE LA ACTIVIDAD VOLCÁNICA. Lat: 2.92 | Lon: -76.05

ELEVACIÓN (pies)	DIRECCIÓN	VELOCIDAD	
		NUDOS	Km/h
10,000	SURESTE	0 - 5	0 - 9
18,000	ESTE	25 - 30	45 - 54
24,000	ESTE	15 - 20	27 - 36
30,000	SUROESTE	5 - 10	9 - 18

## ÁREA DEL VOLCÁN CERRO MACHÍN

Se estima que durante gran parte de la jornada se presente tiempo seco, aunque al finalizar el día se incrementará la nubosidad.

EL SERVICIO GEOLÓGICO COLOMBIANO reporta en nivel AMARILLO (III): CAMBIOS EN EL COMPORTAMIENTO DE LA ACTIVIDAD VOLCÁNICA. Lat: 4.80 | Lon: -75.62

ELEVACIÓN (pies)	DIRECCIÓN	VELOCIDAD	
		NUDOS	Km/h
10,000	SURESTE	10 - 15	18 - 27
18,000	ESTE	15 - 20	27 - 36
24,000	ESTE	10 - 15	18 - 27
30,000	SUR	5 - 10	9 - 18

## ÁREA DEL VOLCÁN NEVADO DEL RUIZ

Se estima que durante gran parte de la jornada se presente tiempo seco, aunque al finalizar el día se incrementará la nubosidad.

EL SERVICIO GEOLÓGICO COLOMBIANO reporta en nivel AMARILLO (III): CAMBIOS EN EL COMPORTAMIENTO DE LA ACTIVIDAD VOLCÁNICA. Lat: 4.89 | Lon: -75.32

ELEVACIÓN (pies)	DIRECCIÓN	VELOCIDAD	
		NUDOS	Km/h
10,000	SURESTE	10 - 15	18 - 27
18,000	ESTE	15 - 20	27 - 36
24,000	ESTE	15 - 20	27 - 36
30,000	SURESTE	10 - 15	18 - 27

## ÁREA DEL COMPLEJO VOLCÁNICO CHILES-CERRO NEGRO DE MAYASQUER

En el transcurso de la jornada, predominarán las condiciones mayormente cubiertas con precipitaciones ligeras en horas de la tarde o noche

EL SERVICIO GEOLÓGICO COLOMBIANO reporta en nivel AMARILLO (III): CAMBIOS EN EL COMPORTAMIENTO DE LA ACTIVIDAD VOLCÁNICA. Lat: 0.81 | Lon: -77.93 ; Lat: 0.76 | Lon: -77.95

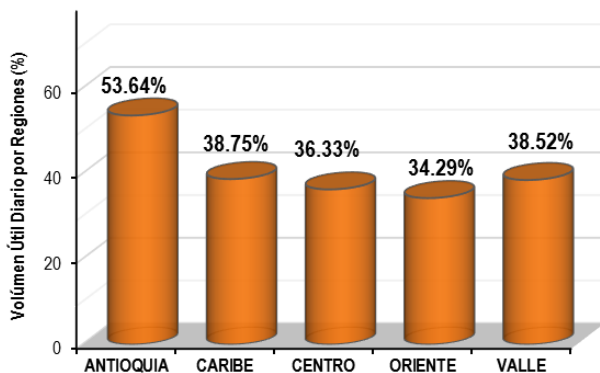
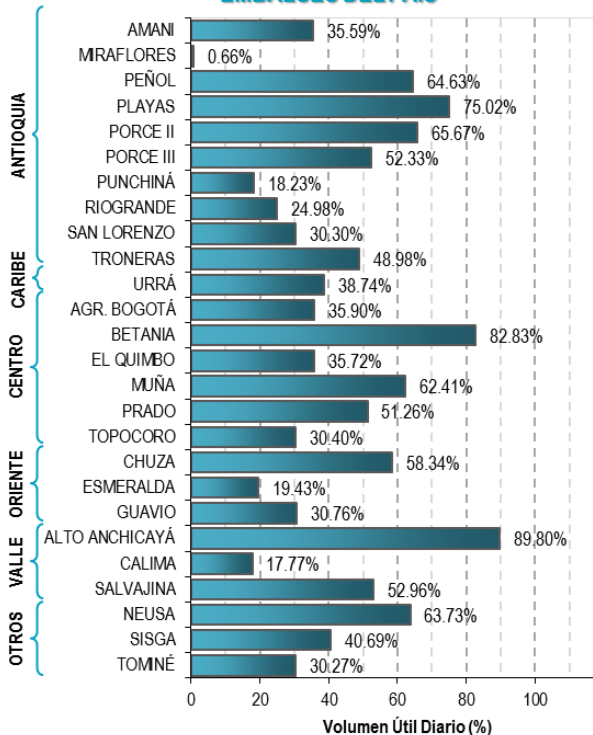
ELEVACIÓN (pies)	DIRECCIÓN	VELOCIDAD	
		NUDOS	Km/h
10,000	SURESTE	5 - 10	9 - 18
18,000	ESTE	20 - 25	36 - 45
24,000	ESTE	15 - 20	27 - 36
30,000	SUROESTE	5 - 10	9 - 18

# ESTADO DE LOS EMBALSES

A continuación se relaciona el volumen útil diario de los principales embalses del país (expresado en porcentaje), de acuerdo con la información reportada por XM S.A. E.S.P en la siguiente dirección electrónica:

<http://ido.xm.com.co/ido/SitePages/hidrologia.aspx?q=reservas>

## VOLÚMEN ÚTIL DIARIO EN LOS PRINCIPALES EMBALSES DEL PAÍS



Para estar informado diariamente de lo que pasa con el **pronóstico del tiempo y las alertas.**

Síguenos en Twitter  
**@IDEAMColombia**



## PRECIPITACIONES

A continuación se relacionan los municipios donde en las últimas 24 horas se registraron precipitaciones iguales o superiores a 30.0 mm.

DEPARTAMENTO	MUNICIPIO
<b>ANTIOQUIA</b>	Valdivia (37.6),
<b>CAQUETA</b>	San José Del Fragua (47.0), Belén De Los Andaquies (32.0), Solano (30.7), Valparaíso (30.0),
<b>CHOCO</b>	Lloró (49.6),
<b>CORDOBA</b>	Tierralta (38.0),
<b>GUAVIARE</b>	San Jose del Guaviare(Est. 34 km al sur)(54.0), San Jose de Guaviare (Est. 70 Km al SO) (30.0),
<b>MAGDALENA</b>	Puebloviejo (43.0),
<b>NORTE DE SANTANDER</b>	Sardinata (49.0),
<b>PUTUMAYO</b>	Mocoa (41.7), San Francisco (37.3), San Miguel (37.0),

Para estar informado diariamente de lo que pasa con el pronóstico del tiempo y las alertas.

Síguenos en Twitter @IDEAMColombia



## TEMPERATURAS MÁXIMAS

A continuación se relacionan los municipios donde en las últimas 24 horas se registraron temperaturas iguales o superiores a 35.0 °C.

DEPARTAMENTO	MUNICIPIO
ATLANTICO	B/quilla (Soledad) (36.3),
BOLIVAR	Magangué (37.2), María La Baja (36.6), María La Baja (36), Zambrano (35.8), María La Baja (35.4),
CESAR	Bosconia (40.0), Valledupar (37.6), Valledupar (36.7), Agustín Codazzi (36.2),
CORDOBA	Montelibano (35.0),
CUNDINAMARCA	Jerusalen (35.8),
HUILA	Villavieja (35.4),
LA GUAJIRA	Manaure (37.4), Riohacha (Est. 12 Km al sur) (36.4), Riohacha (35.2),
MAGDALENA	Pivijay (36.8), Santa Marta (35.9),
TOLIMA	Saldaña (36), Ambalema (35.4), Prado (35.0),



# PRONÓSTICO METEOROLÓGICO



Domingo 15 y lunes 16 de mayo de 2016

REGIÓN	PRONÓSTICO
<b>SABANA DE BOGOTÁ</b>	<p><b>DOMINGO</b></p> <p>En la mañana se prevé tiempo seco en la mayor parte del área, excepto hacia el oriente y sur donde no se descartan lloviznas dispersas.</p> <p>En horas de la tarde se estiman precipitaciones en distintos sectores del centro, occidente, oriente y sur de la ciudad y de la Sabana.</p> <p>En la noche cielo entre parcial a mayormente cubierto con predominio de tiempo seco, salvo en algunas zonas del norte y sur donde no se descartan lluvias ligeras.</p> <p><b>LUNES</b></p> <p>Cielo entre parcialmente nublado y nublado con precipitaciones ligeras y dispersas en el sur durante la madrugada e inicios de la mañana y luego a mediados de la tarde. En la noche se estima nubosidad variable con tiempo seco.</p>
<b>CARIBE</b>	<p><b>DOMINGO</b></p> <p>En la mañana prevalecerán las condiciones secas con cielo entre despejado y parcialmente nublado.</p> <p>En horas de la tarde se advierten precipitaciones de variada intensidad, acompañadas de tormentas eléctricas en algunos casos en zonas del Urabá, Córdoba, Sucre, Bolívar, Cesar, Magdalena y centro y sur de La Guajira.</p> <p>Durante la noche se estiman precipitaciones en zonas de Cesar, La Guajira y sur del Urabá, Córdoba y Sucre.</p> <p><b>LUNES</b></p> <p>En la mañana tiempo seco, salvo en áreas del Urabá, Córdoba, Sucre y sur de Bolívar donde se advierten precipitaciones de variada intensidad. En la tarde y noche se pronostican lluvias con tormentas eléctricas dispersas en áreas de La Guajira, Cesar, Magdalena, Bolívar, sur de Sucre y Córdoba.</p>
<b>ARCHIPIÉLAGO DE SAN ANDRÉS, PROVIDENCIA Y SANTA CATALINA</b>	<p><b>DOMINGO</b></p> <p>En la mañana se pronostica nubosidad variada con precipitaciones ocasionales hacia el mediodía en San Andrés.</p> <p>En horas de la tarde esperen cielo entre parcialmente cubierto y cubierto con lluvias entre ligeras y moderadas.</p> <p>Durante la noche nubosidad variada con precipitaciones a diferentes horas.</p> <p><b>LUNES</b></p> <p>Cielo entre parcialmente cubierto y cubierto con lluvias a diferentes horas de la madrugada, tarde y noche, inclusive no se descarta tormenta eléctrica.</p>
<b>MAR CARIBE</b>	<p><b>DOMINGO</b></p> <p>En la mayor parte del Caribe nacional prevalecerán las condiciones secas, excepto en el área del archipiélago de San Andrés y Providencia donde se pronostican lluvias a diferentes horas, inclusive no se descartan tormentas eléctricas. A mediados de la tarde y durante la noche se advierten precipitaciones dispersas en zonas aledañas a la costa central y oriental.</p> <p><b>LUNES</b></p> <p>Cielo entre parcialmente nublado y nublado con precipitaciones y actividad eléctrica en sectores del centro y occidente de la zona marítima, en el oriente tenderá a prevalecer el tiempo seco.</p>
<b>ANDINA</b>	<p><b>DOMINGO</b></p> <p>En horas de la mañana prevalecerá el tiempo seco, salvo en algunos sectores del nororiente de Boyacá y oriente de Huila, Cauca y Nariño donde se prevén lluvias ligeras.</p> <p>En la tarde se pronostican lluvias con posibilidad de tormentas eléctricas en sectores de Antioquia, Santander, Norte de Santander, centro y oriente de Cundinamarca, Boyacá, Risaralda, Caldas, Quindío, centro y sur de Tolima, Valle del Cauca, Cauca y Nariño.</p> <p>En la noche esperan abundante nubosidad en la región con precipitaciones de variada intensidad en el occidente y oriente de Antioquia, Santander, Norte de Santander, Boyacá, Cundinamarca, sur de Huila, Cauca y Nariño, en el resto tiempo seco.</p> <p><b>LUNES</b></p> <p>Cielo entre parcialmente nublado y nublado con lluvias a diferentes horas en sectores del centro y sur de Antioquia, Santander, Norte de Santander, oriente de Boyacá, Cundinamarca y Nariño. En áreas de Risaralda, Caldas, Tolima, Valle del Cauca y Quindío se advierten precipitaciones desde mediados de la tarde en adelante y por la noche, incluso no se descartan tormentas eléctricas.</p>

Planeando tu día?  
Descarga YA y conoce...



Consúltalo a diario y únete a la Cultura del Pronóstico del IDEAM

Disponible para

# PRONÓSTICO METEOROLÓGICO

Domingo 15 y lunes 16 de mayo de 2016



REGIÓN	PRONÓSTICO
INSULAR PACÍFICA	<p><b>DOMINGO</b> En Malpelo se prevén lluvias a diferentes horas; en Gorgona por el contrario se estiman precipitaciones durante la noche, luego de un día seco.</p> <p><b>LUNES</b> En Malpelo y Gorgona se estiman condiciones nubosas durante la jornada con precipitaciones durante la madrugada, al finalizar la tarde y durante la noche. Posibilidad de actividad eléctrica.</p>
PACÍFICA	<p><b>DOMINGO</b> En la mañana se advierten condiciones secas con cielo entre ligera y parcialmente cubierto. En la tarde se advierten nubes densas a lo largo de la región con precipitaciones entre ligeras y moderadas en el centro y sur de Chocó, Valle del Cauca y Cauca. En la noche se pronostican lluvias en amplios sectores de la región, incluido el departamento de Nariño. Posibilidad de tormentas eléctricas.</p> <p><b>LUNES</b> En la mañana se advierten precipitaciones en el centro y sur de Chocó, en el resto de la región predominio de tiempo seco. En horas de la tarde y de la noche se pronostican lluvias con posibilidad en algunos casos de tormentas eléctricas en amplios sectores de la región.</p>
OCEANO PACÍFICO	<p><b>DOMINGO</b> Nubosidad variada a lo largo de la jornada con tiempo seco, salvo en sectores del centro y norte donde se estiman precipitaciones con posibilidad de actividad eléctrica en algunos momentos.</p> <p><b>LUNES</b> Cielo entre parcialmente cubierto y cubierto con lluvias a diferentes horas en sectores localizados frente a la costa chocoana. Al final de la tarde y durante la noche se estiman precipitaciones hacia el sur del área. No se descarta actividad eléctrica.</p>
ORINOQUIA	<p><b>DOMINGO</b> En la mañana predominarán las condiciones secas, salvo en áreas de Arauca y Vichada donde se advierten precipitaciones de variada intensidad. En horas de la tarde se pronostican lluvias con posibilidad de actividad eléctrica en amplios sectores de la región, salvo en el sur del Meta donde se estiman condiciones secas. En la noche se estiman precipitaciones de variada intensidad en Arauca, Casanare y centro y norte de Meta y occidente de Vichada. Probabilidad de tormentas eléctricas.</p> <p><b>LUNES</b> Cielo entre parcialmente cubierto y cubierto con lluvias a diferentes horas en el occidente de Arauca, Casanare y Meta y en el centro y oriente de Vichada.</p>
AMAZONIA	<p><b>DOMINGO</b> En horas de la mañana predominará el tiempo seco, salvo en sectores de Guainía, oriente de Vaupés y Amazonas donde se esperan precipitaciones con posibilidad de tormentas eléctricas. En la tarde se advierte nubosidad variada en la región con lluvias en amplios sectores del centro y oriente de Caquetá, Guaviare, Guainía, Vaupés y Amazonas. Durante la noche se estiman precipitaciones en sectores de Guaviare, oriente de Caquetá, Guainía, Vaupés y Amazonas.</p> <p><b>LUNES</b> En la mayor parte de la región predominarán las condiciones lluviosas durante la jornada, sin descartar la posibilidad de actividad eléctrica, excepto en el centro y occidente de Putumayo y occidente de Amazonas donde se pronostica tiempo seco.</p>

Planeando tu día?  
Descarga YA y conoce...



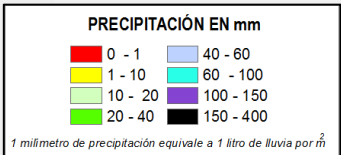
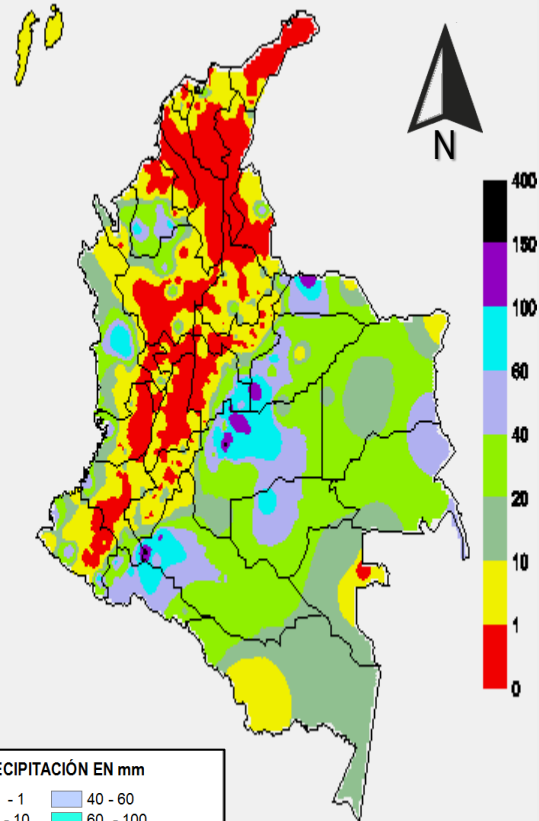
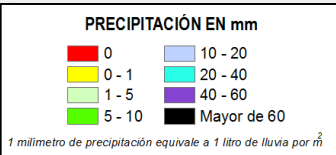
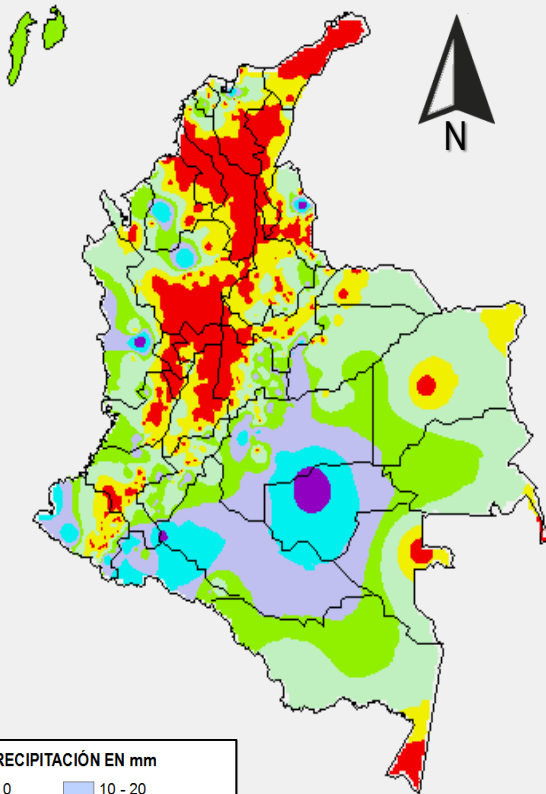
Consúltalo a diario y únete a la Cultura del Pronóstico del IDEAM

Disponible para

# MAPAS DE PRECIPITACIÓN

**Precipitación diaria:** desde las 07:00 a.m. del día sábado 14 hasta las 07:00 a.m. del día domingo 15 de mayo de 2016.

**Precipitación de los últimos 3 días:** desde las 07:00 a.m. del día jueves 12 hasta las 07:00 a.m. del día domingo 15 de mayo de 2016.



## ALERTAS VIGENTES E INFORMACIÓN ADICIONAL

Para mayor información sobre el pronóstico del estado del tiempo, informes técnicos diarios, comunicados especiales, mapas diarios de temperaturas máximas y mínimas e información diaria de precipitación se sugiere consultar los siguientes enlaces:

- [MAPA DIARIO DE TEMPERATURA MÁXIMA.](#)
- [MAPA DIARIO DE TEMPERATURA MÍNIMA.](#)
- [INFORMACIÓN DIARIA DE PRECIPITACIÓN Y TEMPERATURA DE LOS PRINCIPALES AEROPUERTOS DEL PAÍS.](#)
- [MOAICO MAPAS DE PRECIPITACIÓN DIARIA EN MILÍMETROS.](#)



# ALERTAS POR NIVELES DE LOS RÍOS

## REGIÓN ORINOQUÍA

### SITIOS PARA LOS CUALES SE GENERA LA ALERTA

#### ALERTA NARANJA

#### INCREMENTO EN EL NIVEL DEL RÍO META

Se mantiene este nivel de alerta para el río Meta, a la altura de Puerto López debido al moderado incremento en el nivel durante las últimas 24 horas, con valores que se encuentran en el rango de altos y cercanos a cotas de inundación. Los afluentes del río Meta, que descienden del piedemonte llanero, tales como son los ríos: Guatiquía, Humea, Guayuriba, Guacavía, Cusiana y Cravo Sur, han reportado en los últimos días moderadas fluctuaciones en sus niveles.

## REGIÓN ANDINA

### SITIOS PARA LOS CUALES SE GENERA LA ALERTA

#### ALERTA AMARILLA

#### CRECIENTES SUBITAS EN LOS RÍOS DE LOS DEPARTAMENTOS DE ANTIOQUIA, SANTANDER, BOYACA Y TOLIMA

De acuerdo al pronóstico de lluvias para los departamentos de Antioquia, Santander, Boyacá y Tolima, continua la probabilidad de ocurrencia de crecientes súbitas moderadas en los niveles de algunos afluentes y quebradas menores de estos departamentos, como son los ríos: Carare, Lebrija, Sogamoso, Sumapaz y Saldaña (afluentes al río Magdalena); y los ríos: Arma, San Juan, Taraza (que presenta en las ultimas horas un incremento súbito moderado en el nivel de mas o menos 2 metros en el municipio de Taraza, Antioquia),, San José, Tenche, El Bagre, Nechí (afluentes al río Cauca), los cuales presentan actualmente valores en el rango de promedios para la época.

# ALERTAS POR NIVELES DE LOS RÍOS

## REGIÓN CARIBE

### SITIOS PARA LOS CUALES SE GENERA LA ALERTA

#### ALERTA AMARILLA

#### CRECIENTES SUBITAS EN LOS RÍOS DE LAS ESTRIBACIONES DE LA SIERRA NEVADA DE SANTA MARTA

Se mantiene la alerta amarilla debido a que en las últimas 24 horas se registraron incrementos súbitos moderados en los niveles de los ríos: Ariguaní, Aracataca, Fundación, Sevilla, Minca, Piedras, Tucurínca, Buritaca, Ancho, Don Diego, Palomino, Ranchería y Cesar, principalmente.

#### CRECIENTES SÚBITAS EN EL RÍO SAN PEDRO, SAN JORGE Y EN LOS RÍOS PRINCIPALES UBICADOS EN EL SUR DE BOLIVAR

En las últimas horas se presenta un incremento súbito moderado en el nivel del río San Pedro (principal afluente en la parte alta de la cuenca del río San Jorge en el municipio de Buenavista, Córdoba) y en el nivel del río San Jorge a la altura del municipio de Montelíbano; con valores que alcanzan el rango de altos. El IDEAM recomienda a la población asentada en las márgenes del río San Jorge, así como a las autoridades de Gestión del Riesgo local y regional para que estén atentos al comportamiento de los niveles del río San Jorge y sus principales afluentes en la parte alta, especialmente en los municipios de Buenavista, Puerto Córdoba y Ayapel.

## REGIÓN PACÍFICA

### SITIOS PARA LOS CUALES SE GENERA LA ALERTA

#### ALERTA AMARILLA

#### CRECIENTES SÚBITAS EN EL RÍO MIRA

Crecientes súbitas reiteradas sin que presente alguna afectación, en el río Mira municipio de San Andrés de Tumaco, Nariño a la altura de la estación San Juan. Se recomienda estar atentos ante incrementos en el transcurso de la noche

# ALERTAS POR AMENAZAS DE INCENDIOS DE LA COBERTURA VEGETAL

**ALERTA ROJA:**

Amenaza Alta o muy alta de ocurrencia de incendios de la cobertura vegetal en zonas de bosques, cultivos y pastos, localizados en los siguientes municipios y sectores aledaños:

**ALERTA NARANJA:**

Amenaza moderada de ocurrencia de incendios de la cobertura vegetal en zonas de bosques, cultivos y pastos, localizados en los siguientes municipios y sectores aledaños:

REGIÓN ANDINA	
ALERTA NARANJA	SITIOS PARA LOS CUALES SE GENERA LA ALERTA
	NORTE DE SANTANDER: Labateca.

# ALERTAS POR AMENAZAS DE DESLIZAMIENTO

**ALERTA ROJA:**

Amenaza alta a muy alta por deslizamientos de tierra detonados por lluvias, localizados en los siguientes municipios:

**ALERTA NARANJA:**

Amenaza moderada por deslizamientos de tierra detonados por lluvias, localizados en los siguientes municipios:

## REGIÓN ANDINA

### SITIOS PARA LOS CUALES SE GENERA LA ALERTA

**ALERTA NARANJA**

**BOYACÁ:** Cubará y San Luis de Gaceno

**CALDAS:** Samaná.

**CUNDINAMARCA:** Bituima, Guayabetal, Medina, Paratebueno, Quebradanegra, Quipile y Vianí.

**NORTE DE SANTANDER:** Toledo.

**QUINDÍO:** Génova y Pijao.

**RISARALDA:** Pereira.

**SANTANDER:** Barbosa, Bucaramanga, Matanza y Sutatá.

## REGIÓN ORINOQUÍA

### SITIOS PARA LOS CUALES SE GENERA LA ALERTA

**ALERTA NARANJA**

**CASANARE:** Támara, Sabanalarga y Villanueva.

**META:** Acacias, Barranca de Upía, Cumaral, El Calvario, Restrepo y Villavicencio.

## REGIÓN PACÍFICA

### SITIOS PARA LOS CUALES SE GENERA LA ALERTA

**ALERTA NARANJA**

**CAUCA:** La Sierra y Rosas

**CHOCÓ:** Alto Baudó (Pie de Pato), Atrato (Yuto), Bagadó, Bahía Solano (Mutis), Bajo Baudó (Pizarro), Bojayá (Bellavista), Cértegui, Condoto, El Cantón del San Pablo (Managrú-), Istmina, Lloró, Medio Atrato (Beté), Medio Baudó (Boca de Pepé), Medio San Juan (Andagoya), Nóvita, Nuquí, Quibdó, Río Iró (Santa Rita), Río Quito (Paimadó), San José del Palmar, Tadó y Unión Panamericana ( Animas).

**NARIÑO:** Barbacoas, Magüí (Payán), Ricaurte, Roberto Payán (San José) y Tumaco

# ALERTAS POR AMENAZAS DE DESLIZAMIENTO

**ALERTA ROJA:**

Amenaza alta a muy alta por deslizamientos de tierra detonados por lluvias, localizados en los siguientes municipios:

**ALERTA NARANJA:**

Amenaza moderada por deslizamientos de tierra detonados por lluvias, localizados en los siguientes municipios:

<b>REGIÓN AMAZONÍA</b>	
<b>ALERTA NARANJA</b>	<b>SITIOS PARA LOS CUALES SE GENERA LA ALERTA</b>
	<b>CAQUETÁ:</b> Belén de Los Andaquíes, Morelia y San José del Fragua.

<b>SITIOS PARA LOS CUALES SE GENERA LA ALERTA</b>	
<b>ALERTA AMARILLA</b>	Debido a las precipitaciones acumuladas durante los últimos días y las registradas durante el día de hoy, se advierte la probabilidad baja de deslizamiento de tierra detonados por lluvias en sectores de alta pendiente de varios municipios del país. Se recomienda revisar el boletín de pronóstico diario por amenaza de deslizamientos de tierra que se encuentra en el siguiente enlace: <a href="http://www.pronosticosyalertas.gov.co/web/pronosticos-y-alertas/pronostico-de-la-amenaza-diaria-por-deslizamientos">http://www.pronosticosyalertas.gov.co/web/pronosticos-y-alertas/pronostico-de-la-amenaza-diaria-por-deslizamientos</a>

# ALERTAS METEOMARINA

MAR CARIBE	
<b>ALERTA AMARILLA</b>	<p><b>POR TIEMPO LLUVIOSO</b></p> <p>Para el día de hoy en el occidente del mar Caribe nacional, incluido el archipiélago de San Andrés y Providencia persistirán las condiciones lluviosas con posibilidad de tormentas eléctricas y ráfagas de viento, por lo que el IDEAM recomienda a pescadores y usuarios de embarcaciones de poco calado permanecer atentos y consultar las Capitanías de puerto antes de zarpar.</p>
	<p><b>POR PLEAMAR</b></p> <p>Hasta el día de hoy 15 de mayo, se espera una de las pleamares mas significativas del mes en el litoral Caribe colombiano. Se sugiere a habitantes costeros estar atentos a la culminación del fenómeno.</p>
	<p><b>POR VIENTO Y OLEAJE</b></p> <p>Desde la noche de hoy domingo 15 de mayo, se prevé incremento en la intensidad del viento cercana a 25 – 30 nudos (45 – 54 km/h) y en la altura del oleaje entre 3.0 – 4.0 metros, especialmente en el centro y oriente del Caribe colombiano en alta mar, por lo que recomendamos a usuarios de pequeñas embarcaciones consultar con las Capitanías de puerto antes de zarpar.</p>

<b>OCEANO PACIFICO</b>
<b>CONDICIONES NORMALES</b>

°C: grados Celsius

m: metros

mm: milímetros

msnm: metros sobre nivel del mar

Km/h: kilómetros por hora

HLC: hora local colombiana

GOES: Geostationary Operational Environmental Satellites (Satélite Geoestacionario Operacional Ambiental).

GOES-13 es el designado GOES-Este, localizado en 75° W sobre el ecuador geográfico.

PNN: Parque Nacional Natural

SFF: Santuario de Fauna y Flora



**ALERTA ROJA. PARA TOMAR ACCIÓN** Advierte a los sistemas de prevención y atención de desastres sobre la amenaza que puede ocasionar un fenómeno con efectos adversos sobre la población, el cual requiere la atención inmediata por parte de la población y de los cuerpos de atención y socorro. Se emite una alerta sólo cuando la identificación de un evento extraordinario indique la probabilidad de amenaza inminente y cuando la gravedad del fenómeno implique la movilización de personas y equipos, interrumpiendo el normal desarrollo de sus actividades cotidianas.



**ALERTA NARANJA. PARA PREPARARSE** Indica la presencia de un fenómeno. No implica amenaza inmediata y como tanto es catalogado como un mensaje para informarse y prepararse. El aviso implica vigilancia continua ya que las condiciones son propicias para el desarrollo de un fenómeno, sin que se requiera permanecer alerta.



**ALERTA AMARILLA. PARA INFORMARSE** Es un mensaje oficial por el cual se difunde información. Por lo regular se refiere a eventos observados, reportados o registrados y puede contener algunos elementos de pronóstico a manera de orientación. Por sus características pretéritas y futuras difiere del aviso y de la alerta, y por lo general no está encaminado a alertar sino a informar.

**CONDICIONES NORMALES** Indica que no existe ninguna clase de alerta para la región o zona mencionada.

**OMAR FRANCO** | Director General

**CHRISTIAN EUSCÁTEGUI** | Jefe Oficina del Servicio de Pronósticos y Alertas

Profesionales de Turno:

Freddy GARRIDO, Sonia BERMÚDEZ, Daniel USECHE,  
Mauricio TORRES y Mirovan SVERKO

<http://www.ideam.gov.co>

Correos electrónicos: [servicio@ideam.gov.co](mailto:servicio@ideam.gov.co), [alertas@ideam.gov.co](mailto:alertas@ideam.gov.co)

Calle 25D # 96B - 70, Piso 3. Bogotá, D.C., Colombia.

Teléfono: 3075625 Ext. 1334-1336.

Síguenos en:

