

INFORME TÉCNICO DIARIO N° 123

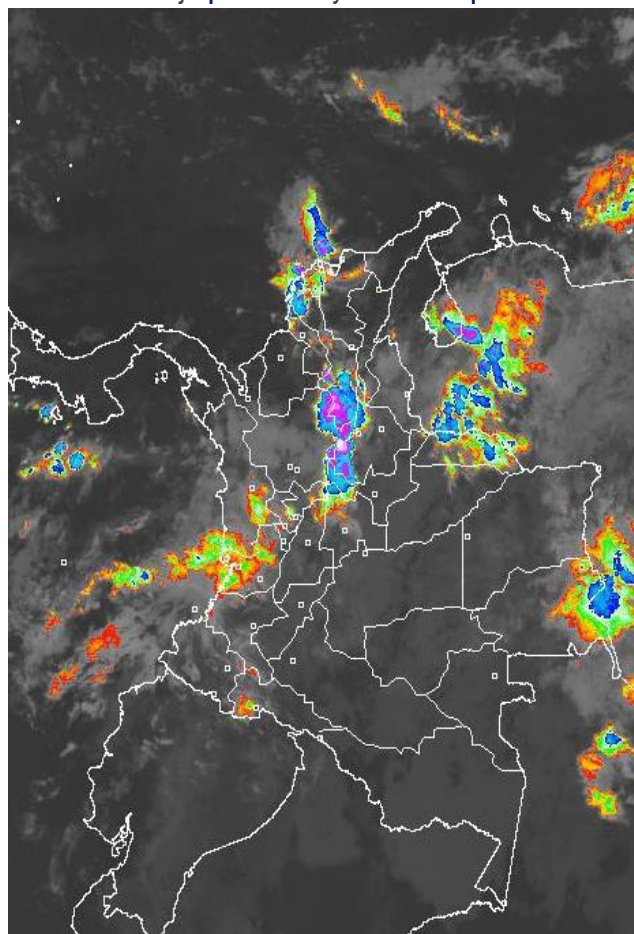
El IDEAM comunica al Sistema Nacional de Gestión del Riesgo (SNGR) y al Sistema Nacional Ambiental (SINA)
Bogotá D. C., lunes 02 de mayo de 2016

Hora de actualización:
11:53 a. m. HLC



IMAGEN SATELITAL

Imagen Canal Infrarrojo | 02 de mayo de 2016 | Hora 6:15 a.m. HLC



CONDICIONES HIDROMETEOROLÓGICAS ACTUALES

Para el día de hoy los volúmenes más representativos de precipitación se esperan sobre las regiones Caribe, Pacífica y Andina, mientras que en la Orinoquia y Amazonía se prevé se mantengan condiciones de cielo parcialmente cubierto con escasas lluvias.



Consulte todos los días el pronóstico del tiempo y las alertas hidrometeorológicas vigentes del IDEAM, en un formato de calidad. Alrededor de las 7:30 a. m. está a disposición del público en www.ideam.gov.co.

Se puede ver también en dispositivos móviles **AQUÍ**



LO MÁS DESTACADO

**ALERTA ROJA
PARA TOMAR ACCIÓN**

**ALERTA NARANJA
PARA PREPARARSE**

**ALERTA AMARILLA
PARA INFORMARSE**

LLUVIAS

- Descenso moderado de las precipitaciones en las últimas 24 horas, las cuales principalmente se presentaron en las regiones Pacífica y Andina, e igualmente en sectores aislados de la Caribe y la Orinoquia. **El mayor volumen se registró en los municipios de Lloró (Chocó) y Buenaventura (Valle del Cauca), con 132.0 mm.**

ALERTA ROJA

- Por deslizamientos de tierra en sectores inestables y de alta pendiente localizados en el departamento de Santander.
- Por creciente súbita en las cuencas de los ríos ubicados en la región Orinoquia.



ALERTA NARANJA

- Por niveles altos y probabilidad de crecientes súbitas en los ríos Meta, Guaviare, Mira y sus afluentes así como también en los cauces de estribaciones de la Sierra Nevada de Santa Marta.
- Por creciente súbita en el nivel de los ríos de los departamentos de Santander y Antioquia.
- Por amenaza moderada de deslizamientos de tierra en sectores inestables o de alta pendiente localizados en varios municipios de la región de la Orinoquia, Andina, Amazónica, Caribe y Pacífica.

ALERTA AMARILLA

- Por probabilidad de crecientes súbitas en ríos localizados en los departamentos de Norte de Santander, Cundinamarca (Cuenca baja de río Bogotá), Caquetá, Putumayo
- Por probabilidad baja de incendios de la cobertura vegetal en algunos municipios de la región Caribe.
- Debido a las precipitaciones acumuladas durante los últimos días se advierte la probabilidad baja de deslizamiento de tierra detonados por lluvias en sectores de alta pendiente de varios municipios del país. Se recomienda consultar el siguiente enlace: <http://www.pronosticosyalertas.gov.co/web/pronosticos-y-alertas/pronostico-de-la-amenaza-diaria-por-deslizamientos>.

PRONÓSTICO CONDICIONES METEOROLÓGICAS ESPECIALES

ÁREA DEL VOLCÁN GALERAS

En la mañana y hasta entrada la tarde prevalecerán las condiciones secas, luego se advierten precipitaciones ligeras y dispersas.

El SERVICIO GEOLÓGICO COLOMBIANO reporta en nivel AMARILLO (III): CAMBIOS EN EL COMPORTAMIENTO DE LA ACTIVIDAD VOLCÁNICA. Lat: 2.92 | Lon: -77.37

ELEVACIÓN (pies)	DIRECCIÓN	VELOCIDAD	
		NUDOS	Km/h
10,000	ESTE	20 - 25	36 - 45
18,000	ESTE	5 - 10	9 - 18
24,000	VARIABLE	0 - 5	0 - 9
30,000	VARIABLE	5 - 10	9 - 18

ÁREA DEL VOLCÁN NEVADO DEL HUILA

En el área se espera abundante nubosidad a lo largo de la jornada con lluvias a diferentes horas.

El SERVICIO GEOLÓGICO COLOMBIANO reporta en nivel AMARILLO (III): CAMBIOS EN EL COMPORTAMIENTO DE LA ACTIVIDAD VOLCÁNICA. Lat: 2.92 | Lon: -76.05

ELEVACIÓN (pies)	DIRECCIÓN	VELOCIDAD	
		NUDOS	Km/h
10,000	SURESTE	5 - 10	9 - 18
18,000	SURESTE	5 - 10	9 - 18
24,000	SURESTE	5 - 10	9 - 18
30,000	ESTE	0 - 5	0 - 9

ÁREA DEL VOLCÁN CERRO MACHÍN

Cielo parcialmente nublado con tiempo seco hasta entrada la tarde, luego se pronostican lluvias ligeras y dispersas.

El SERVICIO GEOLÓGICO COLOMBIANO reporta en nivel AMARILLO (III): CAMBIOS EN EL COMPORTAMIENTO DE LA ACTIVIDAD VOLCÁNICA. Lat: 4.89 | Lon: -75.62

ELEVACIÓN (pies)	DIRECCIÓN	VELOCIDAD	
		NUDOS	Km/h
10,000	ESTE	0 - 5	0 - 9
18,000	ESTE	15 - 20	27 - 36
24,000	ESTE	10 - 15	18 - 27
30,000	ESTE	5 - 10	9 - 18

ÁREA DEL VOLCÁN NEVADO DEL RUIZ

Cielo entre parcialmente cubierto y cubierto con precipitaciones ligeras al final de la tarde y por la noche.

El SERVICIO GEOLÓGICO COLOMBIANO reporta en nivel AMARILLO (III): CAMBIOS EN EL COMPORTAMIENTO DE LA ACTIVIDAD VOLCÁNICA. Lat: 4.89 | Lon: -75.32

ELEVACIÓN (pies)	DIRECCIÓN	VELOCIDAD	
		NUDOS	Km/h
10,000	ESTE	5 - 10	9 - 18
18,000	SURESTE	10 - 15	18 - 27
24,000	ESTE	10 - 15	18 - 27
30,000	VARIABLE	5 - 10	9 - 18

ÁREA DEL COMPLEJO VOLCÁNICO CHILES-CERRO NEGRO DE MAYASQUER

Al final de la tarde y durante la noche se advierten precipitaciones, luego de un día seco con momentos soleados.

El SERVICIO GEOLÓGICO COLOMBIANO reporta en nivel AMARILLO (III): CAMBIOS EN EL COMPORTAMIENTO DE LA ACTIVIDAD VOLCÁNICA. Lat: 0.81 | Lon: -77.93 | Lat: 0.76 | Lon: -77.95

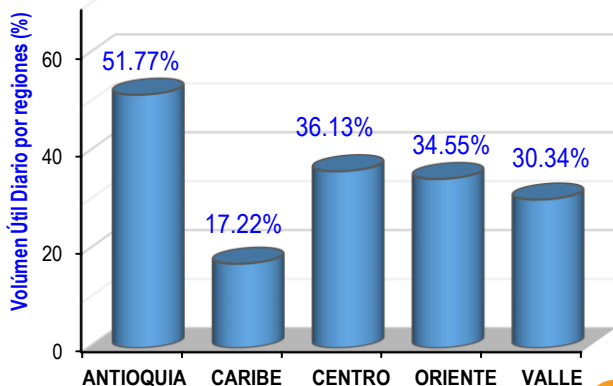
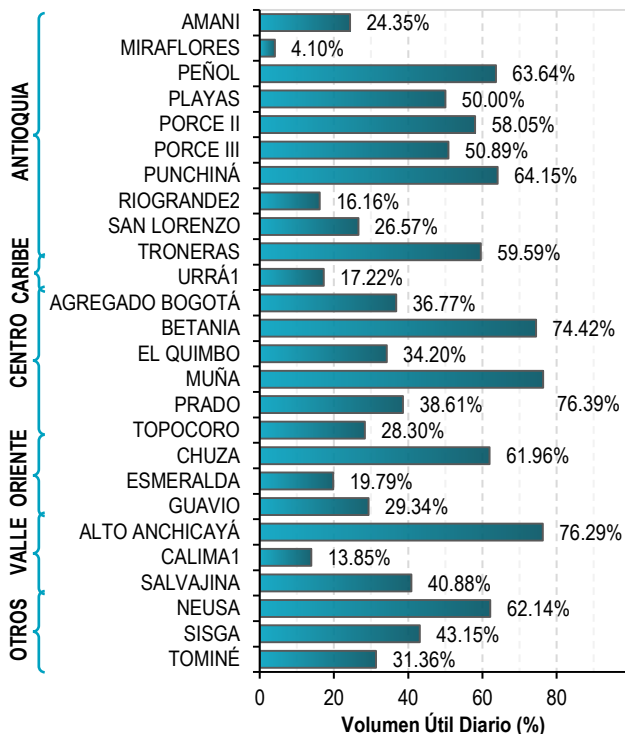
ELEVACIÓN (pies)	DIRECCIÓN	VELOCIDAD	
		NUDOS	Km/h
10,000	ESTE	10 - 15	18 - 27
18,000	SURESTE	10 - 15	18 - 27
24,000	SURESTE	10 - 15	18 - 27
30,000	NORESTE	10 - 15	18 - 27

ESTADO DE LOS EMBALSES

A continuación se relaciona el volumen útil diario de los principales embalses del país (expresado en porcentaje), de acuerdo con la información reportada por XM S.A. E.S.P en la siguiente dirección electrónica:

<http://ido.xm.com.co/ido/SitePages/hidrologia.aspx?q=reservas>

VOLUMEN ÚTIL DIARIO EN LOS PRINCIPALES EMBALSES DEL PAÍS



Para estar informado diariamente de lo que pasa con el **pronóstico del tiempo y las alertas.**

Síguenos en Twitter
@IDEAMColombia



PRECIPITACIONES

A continuación se relacionan los municipios donde en las últimas 24 horas se registraron precipitaciones iguales o superiores a 40.0 mm.

DEPARTAMENTO	MUNICIPIO
ANTIOQUIA	San Roque (40.6), Puerto Berrío (40.0), Vegachí (31.0), Betulia (30.0).
ARAUCA	Araucuita (30.0).
CAUCA	Timbiquí (110.0), López de Micay (98.0), Guapi (82.0), Santander de Quilichao (52.5), Buenos Aires (50.0), Puerto Tejada (35.0).
CHOCÓ	Lloró(132.0) , Medio San Juan (66.0), Condoto (45.0), Quibdó (34.5).
GUAINÍA	Puerto Inírida (30.0).
LA GUAJIRA	Uribia (48.0).
MAGDALENA	Santa Marta (50.6).
NARIÑO	Barbacoas (92.7), Samaniego (79.7), Francisco Pizarro (37.0).
NORTE DE SANTANDER	Toledo (86.4).
RISARALDA	Belén de Umbría (44.0), Santa Rosa de Cabal (31.0).
SUCRE	San Benito Abad (52.0), Majagual (30.0).
VALLE DEL CAUCA	Buenaventura (132.0) , Ginebra (53.0), Dagua (48.0), Zarzal (40.0), Florida (37.6), Guacarí (32.0).

Para estar informado diariamente de lo que pasa con el **pronóstico del tiempo y las alertas.**

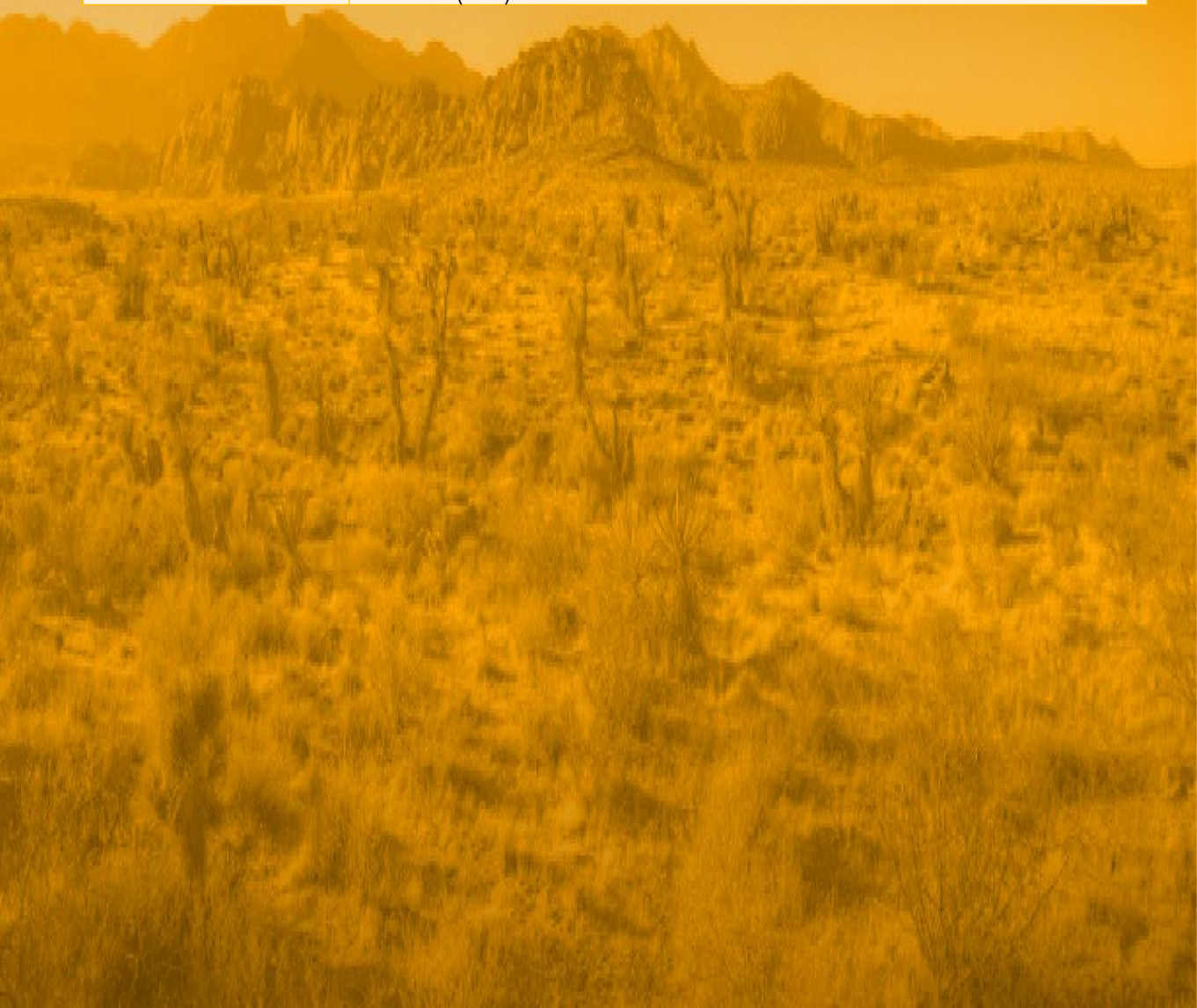
Síguenos en Twitter
@IDEAMColombia



TEMPERATURAS MÁXIMAS

A continuación se relacionan los municipios donde en las últimas 24 horas se registraron temperaturas iguales o superiores a 35.0 °C.

DEPARTAMENTO	MUNICIPIO
CESAR	Codazzi (35.4)
LA GUAJIRA	Maicao (35.0).
MAGDALENA	El Guamo (36.2).
SANTANDER	Puerto Parra (35.2).
TOLIMA	Ambalema (35.4).





PRONÓSTICO METEOROLÓGICO



Lunes 02 y martes 03 de mayo de 2016

REGIÓN	PRONÓSTICO
SABANA DE BOGOTÁ	<p>LUNES: en las primeras horas de la mañana se espera cielo parcialmente cubierto con probabilidad de lloviznas en el norte de la sabana. Después del mediodía y hasta la noche, son previstas lluvias en zonas del norte y occidente tanto de la ciudad como de la Sabana.</p> <p>MARTES: son estimadas precipitaciones en las horas de la tarde en algunas zonas del norte de la ciudad y de la Sabana. No se descartan lloviznas en el occidente de la sabana en las primeras horas de la jornada.</p>
CARIBE	<p>LUNES: durante las horas de la mañana son previstas condiciones de cielo entre parcial y mayormente cubierto con precipitaciones en zonas costeras de Bolívar, Cesar, Magdalena, Atlántico y en el sur de Sucre; no se descartan lloviznas en el sur de La Guajira. Hacia la tarde y noche, son posibles lluvias de ligeras a moderadas en Magdalena, Bolívar y sectores de La Guajira.</p> <p>MARTES: es previsto que se presenten condiciones mayormente cubiertas, con lluvias especialmente en áreas de La Guajira, Cesar, Magdalena y Bolívar. No se descarta la posibilidad de actividad eléctrica.</p>
ARCHIPIÉLAGO DE SAN ANDRÉS, PROVIDENCIA Y SANTA CATALINA	<p>LUNES: en las primeras horas de la mañana son previstas algunas lloviznas, luego predominará el tiempo seco.</p> <p>MARTES: se estiman condiciones secas a lo largo de la jornada.</p>
MAR CARIBE	<p>LUNES: se prevé que se registren precipitaciones en diferentes sectores del litoral Caribe colombiano.</p> <p>MARTES: se mantendrán las lluvias en zonas del Golfo de Urabá y en el litoral de Córdoba y de Sucre. No se descartan lloviznas en la costa de Magdalena y de La Guajira.</p>
ANDINA	<p>LUNES: en las horas de la mañana se prevén condiciones de cielo entre parcial y mayormente cubierto con precipitaciones de ligeras a moderadas en oriente de Antioquia, occidente de Santander y de Boyacá; lloviznas en sectores del norte de Cundinamarca, Caldas y Valle del Cauca. Para la tarde y noche, son previstas lluvias en los Santanderes, Boyacá, Cundinamarca, Valle, Cauca y Nariño.</p> <p>MARTES: cielo parcialmente cubierto con lluvias entre ligeras y moderadas, acompañadas en algunos casos por actividad eléctricas en áreas de Antioquia, los Santanderes, Boyacá, Valle, Cauca y Nariño. Precipitaciones de menor volumen en el resto de la región.</p>

Planeando tu día?
Descarga YA y conoce...



Consúltalo a diario y únete a la Cultura del Pronóstico del IDEAM

Disponible para  



PRONÓSTICO METEOROLÓGICO



Lunes 02 y martes 03 de mayo de 2016

REGIÓN	PRONÓSTICO
INSULAR PACÍFICA	<p>LUNES: en Malpelo se estiman condiciones de cielo entre parcial y mayormente cubierto bajo tiempo seco. Para Gorgona, durante las primeras horas de la jornada y luego en la noche, se estiman lluvias y/o lloviznas.</p> <p>MARTES: cielo parcialmente nublado con predominio de tiempo seco en Malpelo. En Gorgona, son posibles precipitaciones al finalizar la tarde y en la noche.</p>
PACÍFICA	<p>LUNES: cielo entre parcialmente cubierto y mayormente cubierto con lluvias ligeras durante la mañana en sectores de Chocó y Valle del Cauca. Después del mediodía son estimadas lluvias en zonas de Chocó y litoral de Valle, Cauca y de Nariño. No se descarta la posibilidad de actividad eléctrica.</p> <p>MARTES: es previsto que las precipitaciones más intensas se concentren en Nariño y en límites entre Chocó y Valle del Cauca. Lluvias menos intensas en el resto de la región.</p>
OCEANO PACÍFICO	<p>LUNES: se estiman lluvias a lo largo del litoral Pacífico colombiano.</p> <p>MARTES: Son previstas lluvias y/o lloviznas en las costas de Chocó, Valle del Cauca y Nariño.</p>
ORINOQUIA	<p>LUNES: se estima que durante las horas de la mañana se registren lluvias en zonas de Arauca y de Vichada. En la tarde y noche se prevé lluvias ligeras a moderadas en el piedemonte de Arauca y de menor volumen en Vichada.</p> <p>MARTES: Cielo parcialmente cubierto con lluvias en de Meta y de Vichada.</p>
AMAZONIA	<p>LUNES: durante gran parte de la jornada se esperan condiciones secas con escasa nubosidad; sin embargo, en la mañana y tarde se presentarán lloviznas en Guainía y Vaupés.</p> <p>MARTES: se esperan condiciones de cielo parcialmente cubierto con lluvias en áreas de Amazonas, Vaupés y Guainía. Posibilidad de tormentas eléctricas.</p>

Planeando tu día?
Descarga YA y conoce...

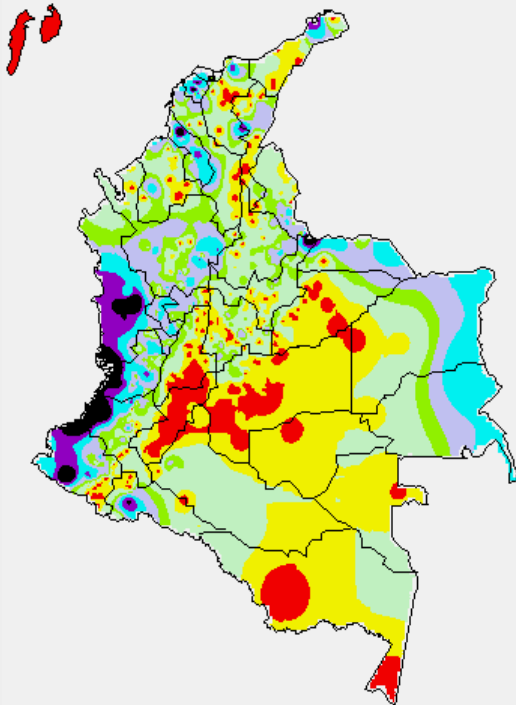


Consúltalo a diario y únete a la Cultura del Pronóstico del IDEAM

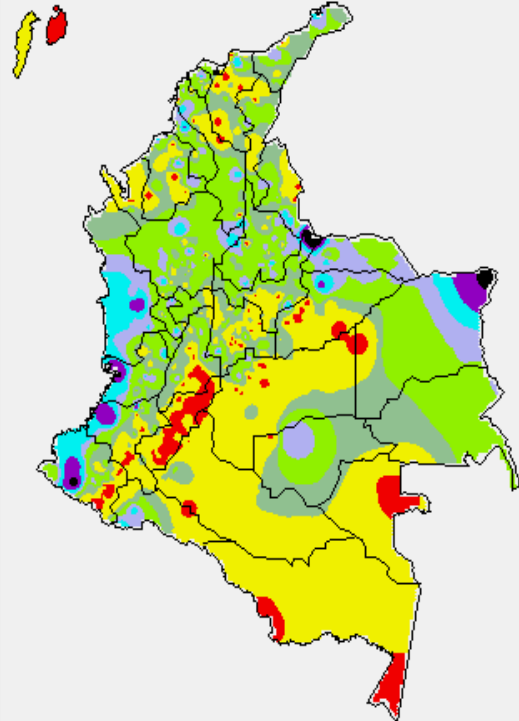
Disponible para  

MAPAS DE PRECIPITACIÓN

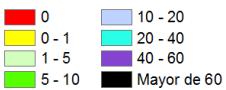
Precipitación diaria: desde las 07:00 a.m. del día domingo 01 de mayo hasta las 07:00 a.m. del día lunes 02 de mayo de 2016.



Precipitación de los últimos 3 días: desde las 07:00 a.m. del día viernes 29 de abril hasta las 07:00 a.m. del día lunes 02 de mayo de 2016.

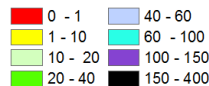


PRECIPITACIÓN EN mm



1 milímetro de precipitación equivale a 1 litro de lluvia por m²

PRECIPITACIÓN EN mm



1 milímetro de precipitación equivale a 1 litro de lluvia por m²

ALERTAS VIGENTES E INFORMACIÓN ADICIONAL

Para mayor información sobre el pronóstico del estado del tiempo, informes técnicos diarios, comunicados especiales, mapas diarios de temperaturas máximas y mínimas e información diaria de precipitación se sugiere consultar los siguientes enlaces:

- [MAPA DIARIO DE TEMPERATURA MÁXIMA.](#)
- [MAPA DIARIO DE TEMPERATURA MÍNIMA.](#)
- [INFORMACIÓN DIARIA DE PRECIPITACIÓN Y TEMPERATURA DE LOS PRINCIPALES AEROPUERTOS DEL PAÍS.](#)
- [MOAICO MAPAS DE PRECIPITACIÓN DIARIA EN MILÍMETROS.](#)

ALERTAS POR NIVELES DE LOS RÍOS

REGIÓN ORINOQUIA

SITIOS PARA LOS CUALES SE GENERA LA ALERTA

ALERTA ROJA

NIVELES ALTOS EN EL RÍO ARAUCA

Con la ocurrencia de crecientes súbitas en algunos afluentes de la cuenca alta se mantienen los niveles altos en el río Arauca.

PROBABILIDAD DE CRECIENTES SÚBITAS DEL RÍO COBARÍA (Boyacá).

Se registran incrementos importantes del río Cobaría (Boyacá), como resultado de las fuertes lluvias en la cuenca de aporte.

NIVELES ALTOS EN ALGUNOS RÍOS DEL DEPARTAMENTO DE CASANARE.

Con la ocurrencia de crecientes súbitas en algunos afluentes del piedemonte del departamento de Casanare, se mantienen altos los niveles en los ríos Cusiana, Cravo Sur y Pauto.

REGIÓN ORINOQUIA

SITIOS PARA LOS CUALES SE GENERA LA ALERTA

ALERTA NARANJA

NIVELES ALTOS EN EL RÍO META

Continúan los ascensos de los niveles del río Meta y de varios de sus afluentes, especialmente en la parte alta (estribaciones del piedemonte llanero).

NIVELES ALTOS EN EL RÍO GUAVIARE Y PROBABILIDAD DE CRECIENTES SÚBITAS EN LOS AFLUENTES DEL PIEDEMONTE

Se mantiene esta alerta por niveles altos en el río Guaviare a la altura del municipio San José del Guaviare. Igualmente, se prevén incrementos súbitos en el nivel de los principales afluentes que descienden del piedemonte llanero como los ríos Ariari, Güejar y Guayabero, producto de las lluvias de variada intensidad que se han presentado en la región.

ALERTAS POR NIVELES DE LOS RÍOS

REGIÓN CARIBE

SITIOS PARA LOS CUALES SE GENERA LA ALERTA

ALERTA NARANJA

NIVELES ALTOS EN LOS RÍOS DE LAS ESTRIBACIONES DE LA SIERRA NEVADA DE SANTA MARTA

Debido a la reactivación de lluvias en la zona, se recomienda especial atención sobre varias corrientes de la Sierra Nevada de Santa Marta, especialmente los que vierten sus aguas a la Ciénaga Grande de Santa Marta, como son Quebrada la Aguja, río Frío, río Sevilla, río Tucurínca, río Aractaca, río Piedras y el Río San Sebastián o Fundación, ante la posibilidad de crecientes súbitas. Dicha recomendación se extiende también a lo largo de las cuencas altas, medias y bajas de los ríos Minca, Mazanares, Piedras y Mendihuaca.

REGIÓN PACÍFICA

SITIOS PARA LOS CUALES SE GENERA LA ALERTA

ALERTA NARANJA

CRECIENTE SÚBITA EN EL RÍO MIRA

Se mantiene esta alerta por la ocurrencia de nuevas crecientes súbitas en el río Mira a la altura de la estación San Juan (municipio de San Andrés de Tumaco), como producto de las lluvias registradas en la cuenca aportante.

REGIÓN ANDINA

SITIOS PARA LOS CUALES SE GENERA LA ALERTA

ALERTA AMARILLA

CRECIENTES EN LOS RÍOS DEL DEPARTAMENTO NORTE DE SANTANDER

Se mantienen altos los niveles en algunos ríos del departamento de Norte de Santander, por lo cual se recomienda especial para pobladores en zonas ribereñas de las cuencas media y baja de los ríos Catatumbo, San Miguel, Zulia, Tarra, Cucutilla, Pamplonita y Algodonal.

NIVELES ALTOS EN LOS RÍOS DEL DEPARTAMENTO DE CUNDINAMARCA

Se mantiene esta alerta debido que se han incrementado los niveles en la parte baja de los ríos Bogotá, Negro y Sumapaz, con valores en el rango de altos históricos para la época. Igualmente, se espera continúe el ascenso en los niveles de estos ríos, producto de la persistencia de las lluvias en la cuenca aportante.

ALERTAS POR AMENAZAS DE INCENDIOS DE LA COBERTURA VEGETAL

ALERTA ROJA:

Amenaza Alta o muy alta de ocurrencia de incendios de la cobertura vegetal en zonas de bosques, cultivos y pastos, localizados en los siguientes municipios y sectores aledaños:

ALERTA NARANJA:

Amenaza moderada de ocurrencia de incendios de la cobertura vegetal en zonas de bosques, cultivos y pastos, localizados en los siguientes municipios y sectores aledaños:

	NO SE GENERA NINGUNA ALERTA POR INCENDIOS EN LA COBERTURA VEGETAL
	CONDICIONES NORMALES

ALERTAS POR AMENAZAS DE DESLIZAMIENTO

ALERTA ROJA:

Amenaza alta a muy alta por deslizamientos de tierra detonados por lluvias, localizados en los siguientes municipios:

ALERTA NARANJA:

Amenaza moderada por deslizamientos de tierra detonados por lluvias, localizados en los siguientes municipios:

REGIÓN ANDINA	
ALERTA ROJA	SITIOS PARA LOS CUALES SE GENERA LA ALERTA
	SANTANDER: Bucaramanga y Málaga

REGIÓN CARIBE	
ALERTA NARANJA	SITIOS PARA LOS CUALES SE GENERA LA ALERTA
	ATLÁNTICO: Sabanalarga BOLÍVAR: Cantagallo y San Pablo. CÓRDOBA: San Bernardo del Viento

REGIÓN ANDINA	
ALERTA NARANJA	SITIOS PARA LOS CUALES SE GENERA LA ALERTA
	<p>ANTIOQUIA: Alejandría, Cocorná, Concepción, Guatapé, San Francisco, San Luis, San Rafael, Santo Domingo, Anzá, Apartadó, Betulia, Carepa, Carmen de Viboral, Jericó, Necoclí, San Juan de Urabá, Turbo y Yondó (Casabe).</p> <p>BOYACÁ: Aquitania, Campohermoso, Cubará, Labranzagrande, Macanal, Páez, Pajarito, Paya, San Luis de Gaceno y Tununguá.</p> <p>CUNDINAMARCA: Bogotá, Fómeque, Guayabetal, Gutiérrez, Medina, Bituima, Quetame, Quebradanegra, Quipile y Vianí.</p> <p>NORTE DE SANTANDER: Chitagá y Toledo.</p> <p>SANTANDER: Albania, Bolívar, Charalá, Chima, Contratación, Coromoro, Encino, Florián, Guadalupe, Guapotá, Guavatá, Puente Nacional, Simacota, Sucre, Vélez, Barbosa, Barrancabermeja, Cimitarra, El Peñón, Jesús María, Palmas del Socorro, Puerto Parra y Puerto Wilches.</p>

ALERTAS POR AMENAZAS DE DESLIZAMIENTO

ALERTA ROJA:

Amenaza alta a muy alta por deslizamientos de tierra detonados por lluvias, localizados en los siguientes municipios:

ALERTA NARANJA:

Amenaza moderada por deslizamientos de tierra detonados por lluvias, localizados en los siguientes municipios:

REGIÓN PACÍFICA

SITIOS PARA LOS CUALES SE GENERA LA ALERTA

ALERTA NARANJA

CAUCA: Buenos Aires, El Tambo, López, Santander de Quilichao, Timbiquí y Guapi.

CHOCÓ: Alto Baudó (Pie de Pato), Atrato (Yuto), Bagadó, Bajo Baudó (Pizarro), Cértegui, El Cantón del San Pablo (Managrú), El Carmen, Lloró, Medio Atrato (Beté), Nuquí, Quibdó, Río Iró (Santa Rita), Río Quito (Paimadó), Tadó, Unión Panamericana (Animas) y Medio Baudó (Boca de Pepé).

NARIÑO: Barbacoas, Magüí (Payán), Ricaurte, Roberto Payán (San José), Tumaco, El Charco, Mallama (Piedrancha), Mosquera, Olaya Herrera (Bocas de Satinga), Samaniego y Santa Bárbara (Iscuandé).

VALLE DEL CAUCA: Buenaventura, Caicedonia, Calima (El Darién), Dagua y Jamundí.

REGIÓN ORINOQUÍA

SITIOS PARA LOS CUALES SE GENERA LA ALERTA

ALERTA NARANJA

ARAUCA: Saravena

META: Acacias, Cubarral, Cumaral, El Calvario, El Castillo, El Dorado, Guamal, Restrepo, San Juanito y Villavicencio.

CASANARE: Nunchía, Sabanalarga, Támara, Yopal, Hato Corozal, Paz de Ariporo, Pore y Tauramena.

SITIOS PARA LOS CUALES SE GENERA LA ALERTA

ALERTA AMARILLA

Debido a las precipitaciones acumuladas durante los últimos días y las registradas durante el día de hoy, se advierte la probabilidad baja de deslizamiento de tierra detonados por lluvias en sectores de alta pendiente de varios municipios del país. Se recomienda revisar el boletín de pronóstico diario por amenaza de deslizamientos de tierra que se encuentra en el siguiente enlace:

<http://www.pronosticosyalertas.gov.co/web/pronosticos-y-alertas/pronostico-de-la-amenaza-diarria-por-deslizamientos>

ALERTAS METEOMARINA

MAR CARIBE

ALERTA AMARILLA

Hasta el próximo 08 de mayo se espera una de las pleamares astronómicas mas significativas del mes en cercanías del la Isla de San Andrés y Providencia, el cual podría presentar altura del oleaje entre 1.5 y 2.5 metros de altura. Se sugiere a pescadores y usuarios de embarcaciones menores consultar con las Capitanías de puerto antes de zarpar en zonas del occidente del mar Caribe colombiano.

MAR CARIBE

ALERTA AMARILLA

En zonas del centro y occidente del mar Caribe colombiano, y en especial en cercanías del litoral de Magdalena, Atlántico, Sucre y Córdoba se estiman condiciones de lluvia durante la jornada y se podría extender hasta la noche con posibilidad de tormenta eléctrica. Se sugiere a pescadores y usuarios de embarcaciones menores consultar con las Capitanías de puerto antes de zarpar en zonas de inminente tempestad.

OCEANO PACIFICO

ALERTA AMARILLA

En sectores del centro y sur de la cuenca del Pacifico, especialmente en cercanías al litoral de Nariño se estiman condiciones lluviosas durante la jornada con posibilidad en algunos casos de tormentas eléctricas. Se sugiere a pescadores y usuarios de embarcaciones menores consultar con las Capitanías de puerto antes de zarpar en zonas de inminente tempestad.

°C: grados Celsius

m: metros

mm: milímetros

msnm: metros sobre nivel del mar

Km/h: kilómetros por hora

HLC: hora local colombiana

GOES: Geostationary Operational Environmental Satellites (Satélite Geoestacionario Operacional Ambiental).

GOES-13 es el designado GOES-Este, localizado en 75° W sobre el ecuador geográfico.

PNN: Parque Nacional Natural

SFF: Santuario de Fauna y Flora



ALERTA ROJA. PARA TOMAR ACCIÓN Advierte a los sistemas de prevención y atención de desastres sobre la amenaza que puede ocasionar un fenómeno con efectos adversos sobre la población, el cual requiere la atención inmediata por parte de la población y de los cuerpos de atención y socorro. Se emite una alerta sólo cuando la identificación de un evento extraordinario indique la probabilidad de amenaza inminente y cuando la gravedad del fenómeno implique la movilización de personas y equipos, interrumpiendo el normal desarrollo de sus actividades cotidianas.



ALERTA NARANJA. PARA PREPARARSE Indica la presencia de un fenómeno. No implica amenaza inmediata y como tanto es catalogado como un mensaje para informarse y prepararse. El aviso implica vigilancia continua ya que las condiciones son propicias para el desarrollo de un fenómeno, sin que se requiera permanecer alerta.



ALERTA AMARILLA. PARA INFORMARSE Es un mensaje oficial por el cual se difunde información. Por lo regular se refiere a eventos observados, reportados o registrados y puede contener algunos elementos de pronóstico a manera de orientación. Por sus características pretéritas y futuras difiere del aviso y de la alerta, y por lo general no está encaminado a alertar sino a informar.

CONDICIONES NORMALES Indica que no existe ninguna clase de alerta para la región o zona mencionada.

OMAR FRANCO | Director General

CHRISTIAN EUSCÁTEGUI | Jefe Oficina del Servicio de Pronósticos y Alertas

Profesionales de Turno:

Nelsy VERDUGO, Viviana CHIVATÁ, Sonia BERMÚDEZ, Carlos PINZÓN, Alejandro URIBE, Mauricio TORRES y Alberto PARDO.
<http://www.ideam.gov.co>

Correos electrónicos: servicio@ideam.gov.co, alertas@ideam.gov.co

Calle 25D # 96B - 70, Piso 3. Bogotá, D.C., Colombia.

Teléfono: 3075625 Ext. 1334-1336.

Síguenos en:

