

# INFORME TÉCNICO DIARIO Nº 122

El IDEAM comunica al Sistema Nacional de Gestión del Riesgo (SNGR) y al Sistema Nacional Ambiental (SINA)

Bogotá D. C., domingo 01 de mayo de 2016

Hora de actualización:  
12:58 p.m. HLC



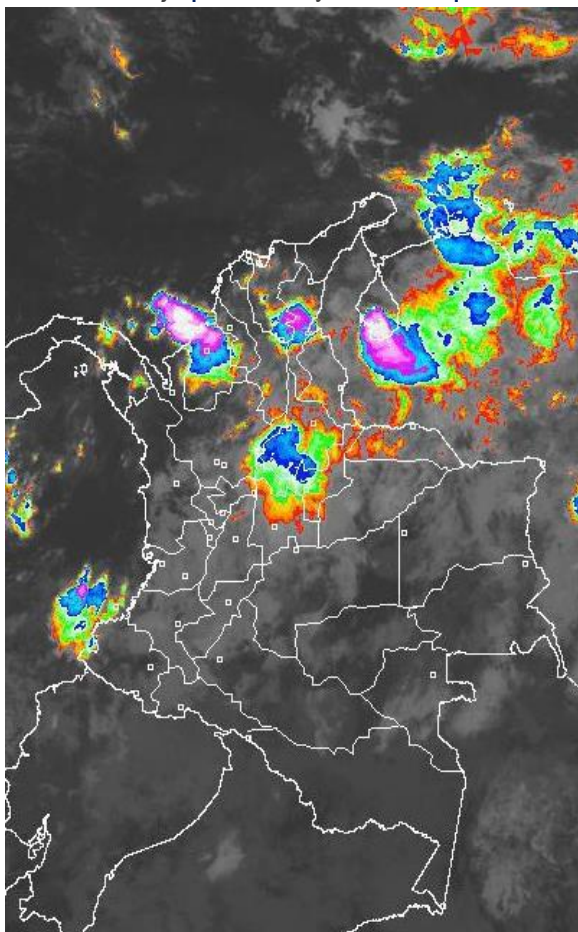
IDEAM  
Instituto de Hidrología  
Meteorología y  
Estudios Ambientales  
C.II. 25D N° 96B-70

## CONDICIONES HIDROMETEOROLÓGICAS ACTUALES

Las precipitaciones se han concentrado en los departamentos de los Santanderes, en el altiplano Cundiboyacense, sectores de Antioquia, Nariño, Chocó y en sectores de la región Caribe. Considerable disminución de las lluvias para la región amazónica. Para la jornada de hoy se prevé que las condiciones de lluvia se ubicaran en el centro y norte de la región andina, sur y occidente de la región caribe, como también en sectores del sur de la región Pacífica. Baja posibilidad de lluvias en la Amazonia y en el centro de la región de la Orinoquía.

## IMAGEN SATELITAL

Imagen Canal Infrarrojo | 01 de mayo de 2016 | Hora 7:45 a.m. HLC



Consulte todos los días el pronóstico del tiempo y las alertas hidrometeorológicas vigentes del IDEAM, en un formato de calidad. Alrededor de las 7:30 a. m. está a disposición del público en [www.ideam.gov.co](http://www.ideam.gov.co).

Se puede ver también en dispositivos móviles **AQUÍ**



# LO MÁS DESTACADO

**ALERTA ROJA  
PARA TOMAR ACCIÓN**

**ALERTA NARANJA  
PARA PREPARARSE**

**ALERTA AMARILLA  
PARA INFORMARSE**

## LLUVIAS

- Descenso moderado de las precipitaciones en las últimas 24 horas, las cuales principalmente se presentaron en las regiones Amazónica, Orinoquia y Andina, lo mismo que en sectores aislados de la región Caribe. **El mayor volumen se registró en el municipio de Toledo (Norte de Santander), con 150.0 mm.**

## ALERTA ROJA

- Por deslizamientos de tierra en sectores inestables y de alta pendiente localizados en los departamentos del Meta, Cundinamarca y Casanare.
- Por creciente súbita en las cuencas de los ríos ubicados en los departamentos de Casanare y Meta.

## ALERTA NARANJA

- Por niveles altos y probabilidad de crecientes súbitas en los ríos Meta, Guaviare, Mira y sus afluentes así como también en los cauces de estribaciones de la Sierra Nevada de Santa Marta.
- Por creciente súbita en el nivel de los ríos de los departamentos de Santander y Antioquia.
- Por amenaza moderada de deslizamientos de tierra en sectores inestables o de alta pendiente localizados en varios municipios de la región de la Orinoquia, Andina, Amazónica, Caribe y Pacífica.

## ALERTA AMARILLA

- Por probabilidad de crecientes súbitas en ríos localizados en los departamentos de Norte de Santander, Cundinamarca (Cuenca baja de río Bogotá), Caquetá, Putumayo
- Por probabilidad baja de incendios de la cobertura vegetal en algunos municipios de la región Caribe.
- Debido a las precipitaciones acumuladas durante los últimos días se advierte la probabilidad baja de deslizamiento de tierra detonados por lluvias en sectores de alta pendiente de varios municipios del país. Se recomienda consultar el siguiente enlace: <http://www.pronosticosyalertas.gov.co/web/pronosticos-y-alertas/pronostico-de-la-amenaza-diaria-por-deslizamientos>.



# PRONÓSTICO CONDICIONES METEOROLÓGICAS ESPECIALES

## ÁREA DEL VOLCÁN GALERAS

En el transcurso de la jornada, predominarán las condiciones mayormente cubiertas con precipitaciones a diferentes horas.

EL SERVICIO GEOLÓGICO COLOMBIANO reporta en nivel AMARILLO (III): CAMBIOS EN EL COMPORTAMIENTO DE LA ACTIVIDAD VOLCÁNICA. Lat: 155 | Lon: -77.37

ELEVACIÓN (pies)	DIRECCIÓN	VELOCIDAD	
		NUDOS	Km/h
10,000	SUR	0 - 5	0 - 9
18,000	ESTE	5 - 10	9 - 18
24,000	NORESTE	5 - 10	9 - 18
30,000	NORTE	10 - 15	18 - 27

## ÁREA DEL VOLCÁN NEVADO DEL HUILA

En el área se espera abundante nubosidad a lo largo de la jornada con lluvias a diferentes horas.

EL SERVICIO GEOLÓGICO COLOMBIANO reporta en nivel AMARILLO (III): CAMBIOS EN EL COMPORTAMIENTO DE LA ACTIVIDAD VOLCÁNICA. Lat: 2.92 | Lon: -76.05

ELEVACIÓN (pies)	DIRECCIÓN	VELOCIDAD	
		NUDOS	Km/h
10,000	SURESTE	5 - 10	9 - 18
18,000	ESTE	5 - 10	9 - 18
24,000	NORESTE	5 - 10	9 - 18
30,000	NORTE	10 - 15	18 - 27

## ÁREA DEL VOLCÁN CERRO MACHÍN

Cielo entre parcialmente cubierto y cubierto con precipitaciones ligeras al final de la tarde y por la noche.

EL SERVICIO GEOLÓGICO COLOMBIANO reporta en nivel AMARILLO (III): CAMBIOS EN EL COMPORTAMIENTO DE LA ACTIVIDAD VOLCÁNICA. Lat: 4.80 | Lon: -75.62

ELEVACIÓN (pies)	DIRECCIÓN	VELOCIDAD	
		NUDOS	Km/h
10,000	SUR	5 - 10	9 - 18
18,000	SURESTE	5 - 10	9 - 18
24,000	ESTE	5 - 10	9 - 18
30,000	NORESTE	5 - 10	9 - 18

## ÁREA DEL VOLCÁN NEVADO DEL RUIZ

En el área se espera abundante nubosidad a lo largo de la jornada con lluvias a diferentes horas.

EL SERVICIO GEOLÓGICO COLOMBIANO reporta en nivel AMARILLO (III): CAMBIOS EN EL COMPORTAMIENTO DE LA ACTIVIDAD VOLCÁNICA. Lat: 4.89 | Lon: -75.32

ELEVACIÓN (pies)	DIRECCIÓN	VELOCIDAD	
		NUDOS	Km/h
10,000	SUROESTE	5 - 10	9 - 18
18,000	NORESTE	0 - 5	0 - 9
24,000	NORESTE	5 - 10	9 - 18
30,000	NORESTE	10 - 15	18 - 27

## ÁREA DEL COMPLEJO VOLCÁNICO CHILES-CERRO NEGRO DE MAYASQUER

Cielo entre parcialmente nublado y nublado con precipitaciones a diferentes horas.

EL SERVICIO GEOLÓGICO COLOMBIANO reporta en nivel AMARILLO (III): CAMBIOS EN EL COMPORTAMIENTO DE LA ACTIVIDAD VOLCÁNICA. Lat: 0.81 | Lon: -77.93 | Lat: 0.76 | Lon: -77.95

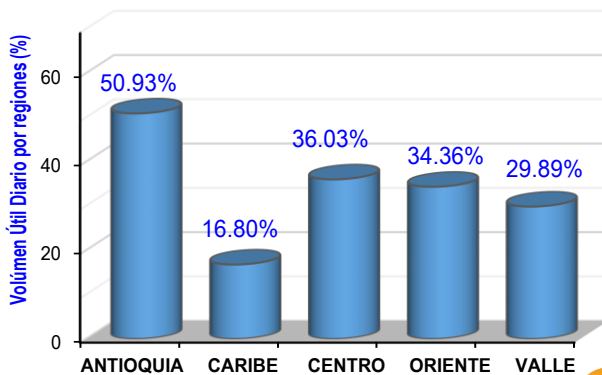
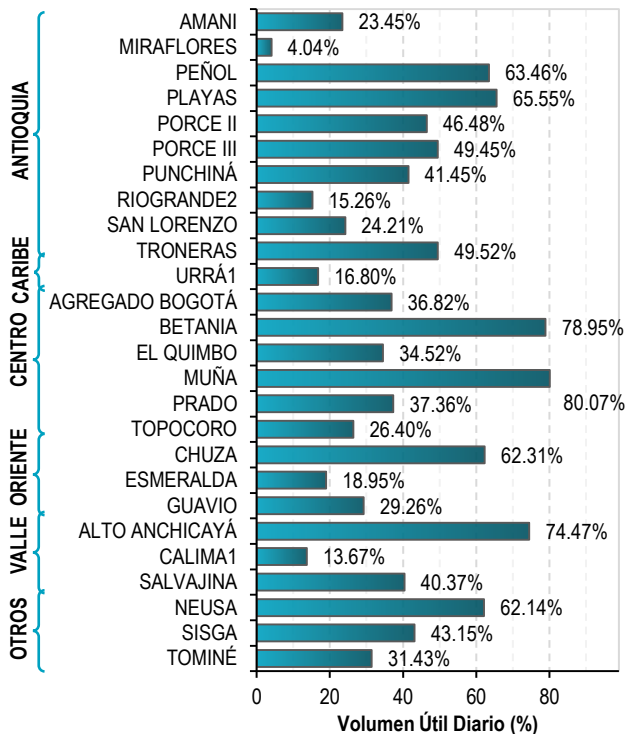
ELEVACIÓN (pies)	DIRECCIÓN	VELOCIDAD	
		NUDOS	Km/h
10,000	SURESTE	0 - 5	0 - 9
18,000	ESTE	5 - 10	9 - 18
24,000	NORESTE	5 - 10	9 - 18
30,000	NORTE	15 - 20	27 - 36

# ESTADO DE LOS EMBALSES

A continuación se relaciona el volumen útil diario de los principales embalses del país (expresado en porcentaje), de acuerdo con la información reportada por XM S.A. E.S.P en la siguiente dirección electrónica:

<http://ido.xm.com.co/ido/SitePages/hidrologia.aspx?q=reservas>

## VOLUMEN ÚTIL DIARIO EN LOS PRINCIPALES EMBALSES DEL PAÍS



Para estar informado diariamente de lo que pasa con el **pronóstico del tiempo y las alertas.**

Síguenos en Twitter  
**@IDEAMColombia**



## PRECIPITACIONES

A continuación se relacionan los municipios donde en las últimas 24 horas se registraron precipitaciones iguales o superiores a 40.0 mm.

DEPARTAMENTO	MUNICIPIO
<b>ANTIOQUIA</b>	Venecia (59.6), Yondó (57.0), Gómez Plata (57.0), Alejandría (42.6), Anzá (40.0), Caramanta (40.0).
<b>BOLÍVAR</b>	Morales (67.4), María La Baja (59.3)
<b>CÓRDOBA</b>	San Bernardo del Viento (115.0). Ayapel, (55.0)
<b>CUNDINAMARCA</b>	Tibacuy (70.0)
<b>NARIÑO</b>	Barbacoas (65.2)
<b>NORTE DE SANTANDER</b>	<b>Toledo (150.0)</b> , Pamplona (44.5)
<b>RISARALDA</b>	Santa Rosa de Cabal (78.3), Puerto Wilches (85.0), Valle de San José (78.3), Piedecuesta (58.0), Guavatá (56.2), Chima (41.7), Sucre (50.0), Charalá (40.2), Zapatoca (40.0).
<b>SANTANDER</b>	Caicedonia (48.0).
<b>VALLE DEL CAUCA</b>	Puerto Carreño (58.6)
<b>VICHADA</b>	

Para estar informado diariamente de lo que pasa con el **pronóstico del tiempo y las alertas.**

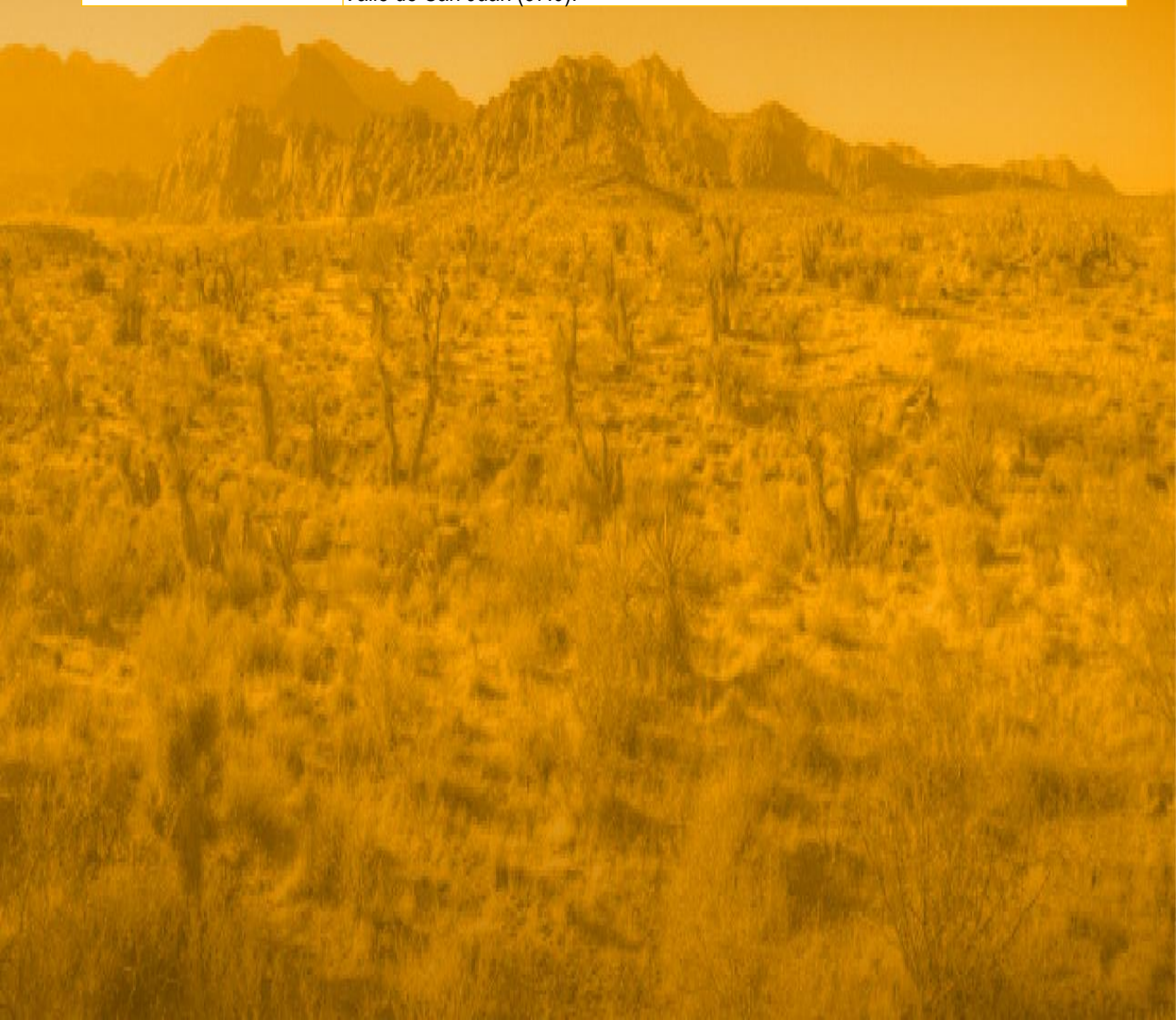
Síguenos en Twitter  
**@IDEAMColombia**



## TEMPERATURAS MÁXIMAS

A continuación se relacionan los municipios donde en las últimas 24 horas se registraron temperaturas iguales o superiores a 35.0 °C.

DEPARTAMENTO	MUNICIPIO
<b>ATLANTICO</b>	Barranquilla (35.6)
<b>BOLIVAR</b>	Magangüé (36.6).
<b>CESAR</b>	Bosconia (37.6), Valledupar (36.4)
<b>TOLIMA</b>	Valle de San Juan (37.0).







# PRONÓSTICO METEOROLÓGICO



Domingo 01 y lunes 02 de mayo de 2016

REGIÓN	PRONÓSTICO
SABANA DE BOGOTÁ	<p><b>DOMINGO:</b> en la mañana se espera cielo mayormente cubierto con lloviznas en algunos sectores. En horas de la tarde son previstas lluvias entre ligeras y moderadas, principalmente, sobre el norte y occidente de la ciudad y de la sabana. En la noche se prevén lloviznas de corta duración. Se estima una temperatura máxima cercana a los 19°C.</p> <p><b>LUNES:</b> se estima cielo parcialmente cubierto a lo largo de la jornada, son probables lluvias en la tarde en sectores del norte y occidente de la ciudad.</p>
CARIBE	<p><b>DOMINGO:</b> durante la mañana se estiman lluvias en Córdoba y Sucre y al inicio de la mañana serán lluvias ligeras y transitorias en Magdalena y Atlántico. En la tarde, las más intensas y con tronadas se esperan sobre Córdoba, centro y sur de Bolívar, Cesar, sur de Magdalena y de La Guajira. En la noche las lluvias disminuyen en intensidad en el centro de la región y las más importantes en el sur de los departamentos de Bolívar, Cesar y Córdoba.</p> <p><b>LUNES:</b> en la mañana se estima cielo entre parcial y mayormente cubierto, la mayor nubosidad se estima en el sur de la región. En la tarde se incrementará la nubosidad y la presencia de lluvias en Cesar, lluvias de menor intensidad en sectores de Magdalena y de La Guajira.</p>
ARCHIPIÉLAGO DE SAN ANDRÉS, PROVIDENCIA Y SANTA CATALINA	<p><b>DOMINGO:</b> en la madrugada y mañana se prevé tiempo seco con nubosidad variable. En la tarde se estima cielo entre parcial y mayormente cubierto.</p> <p><b>LUNES:</b> en el sector predominará el tiempo seco, el cielo estará parcialmente cubierto.</p>
MAR CARIBE	<p><b>DOMINGO:</b> cielo parcialmente nublado con predominio de condiciones secas durante la mañana salvo en las costas de Córdoba donde tendrá condiciones lluviosas con descargas eléctricas. En la tarde y noche, se prevé mayor nubosidad en cercanías al litoral.</p> <p><b>LUNES:</b> en el área, a lo largo de la jornada se estiman condiciones de tiempo seco, con cielo parcialmente cubierto predominantemente.</p>

Planeando tu día?  
Descarga YA y conoce...



Consúltalo a diario y únete a la Cultura del Pronóstico del IDEAM

Disponible para  



# PRONÓSTICO METEOROLÓGICO



Domingo 01 y lunes 02 de mayo de 2016

REGIÓN	PRONÓSTICO
ANDINA	<p><b>DOMINGO:</b> en la mañana son estimadas lluvias sobre Santander, Norte de Santander, Tolima, Cundinamarca; lloviznas en Huila y en el resto de la región con tiempo seco. En la tarde y horas de la noche, se prevén fuertes lluvias con probabilidad de tormentas eléctricas sobre amplios sectores de Antioquia, Santanderes, Risaralda, Caldas, sur de Tolima, Boyacá y occidente y norte de Cundinamarca, Valle del Cauca, al sur de la región, en sectores de Huila y Cauca lluvias de menor intensidad</p> <p><b>LUNES:</b> en la mañana predominará a lo largo de la región cielo parcialmente cubierto. En la tarde las lluvias se presentarán en amplios sectores de Antioquia las de mayor intensidad al oriente del departamento, además en los Santanderes y en Boyacá de menor intensidad, al igual que en el norte de Tolima y en el occidente y norte de Cundinamarca.</p>
INSULAR PACÍFICA	<p><b>DOMINGO:</b> se prevé condiciones cubiertas con lluvias en Malpelo y Gorgona, principalmente, en horas de la madrugada y mañana, no se descartan algunas lluvias ligeras de corta duración en la tarde.</p> <p><b>LUNES:</b> las lluvias se presentarán en horas de la tarde y noche en Gorgona, mientras que, en Malpelo se estima tiempo seco.</p>
PACÍFICA	<p><b>DOMINGO:</b> se prevé condiciones cubiertas con lluvias en Malpelo y Gorgona, principalmente, en horas de la madrugada y mañana, no se descartan algunas lluvias ligeras de corta duración en la tarde.</p> <p><b>LUNES:</b> las lluvias se presentarán en horas de la tarde y noche en Gorgona, mientras que, en Malpelo se estima tiempo seco.</p>
OCEANO PACÍFICO	<p><b>DOMINGO:</b> en amplios sectores del centro y norte del Pacífico se prevén condiciones secas en la mañana salvo en el sur donde se presentara condiciones lluviosas y con tronadas. Luego, desde mediados de la tarde en adelante se incrementara la nubosidad en toda la cuenca con posibilidad de lluvias moderadas.</p> <p><b>LUNES:</b> se estiman lluvias en la mañana y tarde en el centro y norte del área, sin embargo, estas se presentarán mar adentro.</p>

Planeando tu día?  
Descarga YA y conoce...



Consúltalo a diario y únete a la Cultura del Pronóstico del IDEAM

Disponible para  



# PRONÓSTICO METEOROLÓGICO





Domingo 01 y lunes 02 de mayo de 2016

REGIÓN	PRONÓSTICO
<p><b>ORINOQUIA</b></p>	<p><b>DOMINGO:</b> en la mañana se estima cielo mayormente cubierto con lluvias sobre oriente de Vichada y lluvias ligeras sobre el piedemonte llanero y con tiempo seco en el resto de la región. Entrada la tarde y horas de la noche, se esperan condiciones mayormente cubiertas con precipitaciones intensas con probabilidad de tormentas eléctricas hacia el occidente de la región y en el norte de Vichada.</p> <p><b>LUNES:</b> en la región en horas de la mañana se estima cielo parcialmente cubierto, mientras que, en la tarde se presentará mayor nubosidad y lluvias a lo largo del Piedemonte las de mayor intensidad a la altura de Casanare y Arauca. Lluvias de menor intensidad en el resto de la región.</p>
<p><b>AMAZONIA</b></p>	<p><b>DOMINGO:</b> en la mañana se prevé lluvias ligeras en el piedemonte amazónico, con tiempo seco en el resto de la región. En la tarde y noche se estiman lluvias sobre el piedemonte y algunas locales en Amazonas y el resto de la región predominaran las condiciones secas en gran parte de la jornada.</p> <p><b>LUNES:</b> en la región predominará el tiempo seco durante la mañana y parte de la tarde, se estima cielo entre parcial y mayormente cubierto, lluvias al finalizar la tarde en Caquetá, sectores de Putumayo y Guainía.</p>

Planeando tu día?  
 Descarga YA y conoce...



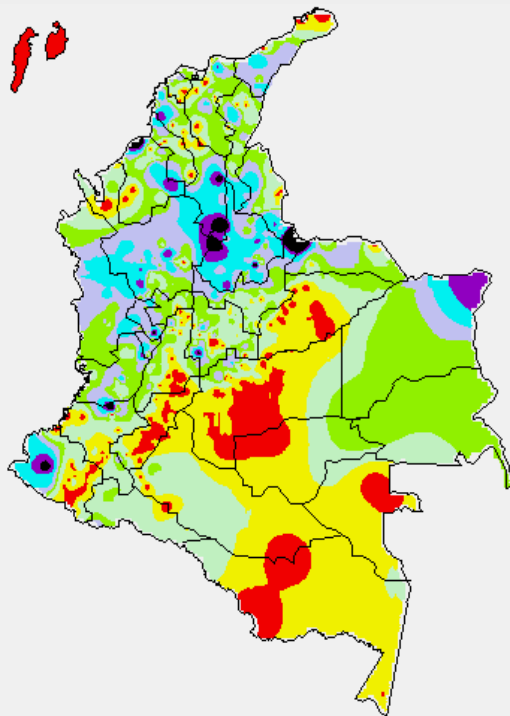
Consúltalo a diario y únete a  
 la Cultura del Pronóstico del IDEAM

Disponible para  

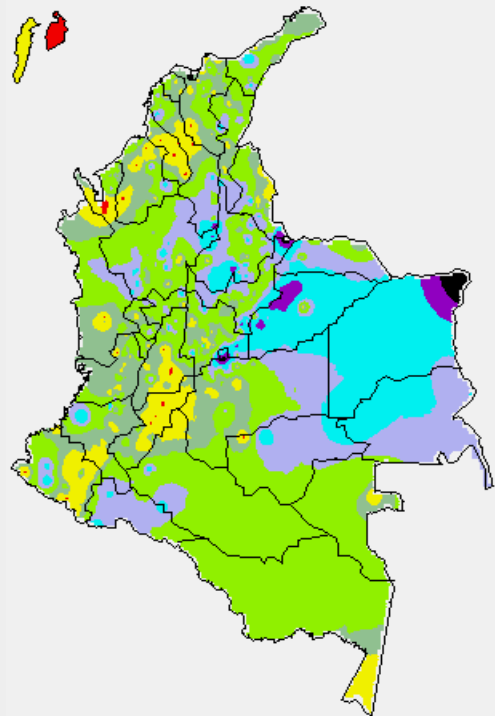


# MAPAS DE PRECIPITACIÓN

**Precipitación diaria:** desde las 07:00 a.m. del día sábado 30 de abril hasta las 07:00 a.m. del día domingo 01 de mayo de 2016.



**Precipitación de los últimos 3 días:** desde las 07:00 a.m. del día jueves 28 hasta las 07:00 a.m. del día domingo 01 de mayo de 2016.



**PRECIPITACIÓN EN mm**

0	10 - 20
0 - 1	20 - 40
1 - 5	40 - 60
5 - 10	Mayor de 60

1 milímetro de precipitación equivale a 1 litro de lluvia por m<sup>2</sup>

**PRECIPITACIÓN EN mm**

0 - 1	40 - 60
1 - 10	60 - 100
10 - 20	100 - 150
20 - 40	150 - 400

1 milímetro de precipitación equivale a 1 litro de lluvia por m<sup>2</sup>

## ALERTAS VIGENTES E INFORMACIÓN ADICIONAL

Para mayor información sobre el pronóstico del estado del tiempo, informes técnicos diarios, comunicados especiales, mapas diarios de temperaturas máximas y mínimas e información diaria de precipitación se sugiere consultar los siguientes enlaces:

- [MAPA DIARIO DE TEMPERATURA MÁXIMA.](#)
- [MAPA DIARIO DE TEMPERATURA MÍNIMA.](#)
- [INFORMACIÓN DIARIA DE PRECIPITACIÓN Y TEMPERATURA DE LOS PRINCIPALES AEROPUERTOS DEL PAÍS.](#)
- [MOAICO MAPAS DE PRECIPITACIÓN DIARIA EN MILÍMETROS.](#)

# ALERTAS POR NIVELES DE LOS RÍOS

## REGIÓN ORINOQUIA

### SITIOS PARA LOS CUALES SE GENERA LA ALERTA

#### PROBABILIDAD DE CRECIENTES SÚBITAS EN ALGUNOS RÍOS DEL DEPARTAMENTO DE CASANARE.

Se mantiene la alerta, debido a las fuertes lluvias registradas en la región, las cuales se esperan persistan durante las próximas, por lo anterior se espera incremento significativo en los niveles que podría ocasionar afectaciones en las zonas ribereñas de los ríos del piedemonte del departamento de Casanare, en especial en los ríos Cusiana y Cravo Sur. Igual recomendación para pobladores en zonas bajas de los ríos Pauto y Pore.

#### PROBABILIDAD DE CRECIENTES SÚBITAS EN EL RÍO GUATÍQUÍA

Debido a las fuerte lluvias registradas en los últimos días se han generado incrementos importantes en los niveles de los afluentes de la cuenca alta del río Meta, por lo anterior se mantiene este nivel de alerta frente a la posibilidad de incrementos importantes que generen afectación en la población ribereña al río Guatiquía.

**ALERTA ROJA**

## REGIÓN ORINOQUIA

### SITIOS PARA LOS CUALES SE GENERA LA ALERTA

#### NIVELES ALTOS EN EL RÍO META Y PROBABILIDAD DE CRECIENTES SÚBITAS EN LOS AFLUENTES DEL PIEDEMORTE.

Continúan los ascensos de los niveles del río Meta y de varios de sus afluentes, especialmente en la parte alta (estribaciones del piedemonte llanero). Se sugiere a los pobladores de Puerto López(Meta) permanecer atentos ante la eventualidad de crecidas lentas, debido a que se pronostica la reactivación de las lluvias en el sector. Igualmente es importante que los pobladores de zonas ribereñas bajas del río Ariari y en la cuenca alta del río Aguasclaras (afluente del río Ariari, aguas arriba de Cubarral) hasta las zonas bajas de las riberas de los ríos Guejar, Guape y Grande, estar pendientes, debido que la tendencia es de incremento en sus niveles. También se presentaron incrementos importantes de los niveles del río Humea, y por crecidas del río Upía (entre Barranco de Upía y Villanueva, zona agrícola conocida como Guayabetal, y hasta la desembocadura en el río Meta).

**ALERTA NARANJA**

# ALERTAS POR NIVELES DE LOS RÍOS

## REGIÓN ORINOQUIA

### SITIOS PARA LOS CUALES SE GENERA LA ALERTA

#### ALERTA NARANJA

#### NIVELES ALTOS EN EL RÍO GUAVIARE Y PROBABILIDAD DE CRECIENTES SÚBITAS EN LOS AFLUENTES DEL PIEDEMORTE

Se mantiene esta alerta por niveles altos en el río Guaviare a la altura del municipio San José del Guaviare. Igualmente, se prevén incrementos súbitos en el nivel de los principales afluentes que descienden del piedemonte llanero como los ríos Ariari, Güejar y Guayabero, producto de las lluvias de variada intensidad que se han presentado en la región.

## REGIÓN CARIBE

### SITIOS PARA LOS CUALES SE GENERA LA ALERTA

#### ALERTA NARANJA

#### NIVELES ALTOS EN LOS RÍOS DE LAS ESTRIBACIONES DE LA SIERRA NEVADA DE SANTA MARTA

Debido a la reactivación de lluvias en la zona, se recomienda especial atención sobre varias corrientes de la Sierra Nevada de Santa Marta, especialmente los que vierten sus aguas a la Ciénaga Grande de Santa Marta, como son Quebrada la Aguja, río Frío, río Sevilla, río Tucurínca, río Aractaca, río Piedras y el Río San Sebastián o Fundación, ante la posibilidad de crecientes súbitas. Dicha recomendación se extiende también a lo largo de las cuencas altas, medias y bajas de los ríos Minca, Mazanares, Piedras y Mendihuaca.

## REGIÓN PACÍFICA

### SITIOS PARA LOS CUALES SE GENERA LA ALERTA

#### ALERTA NARANJA

#### NIVELES ALTOS EN EL RÍO ATRATO

Se mantiene esta alerta dado el tránsito de la onda de creciente registrada en el río Atrato a la altura de la ciudad de Quibdó. Se recomienda especial atención a las poblaciones ribereñas ubicadas aguas abajo del municipio de Quibdó.

#### CRECIENTE SÚBITA EN EL RÍO MIRA

Se mantiene esta alerta por la ocurrencia de nuevas crecientes súbitas en el río Mira a la altura de la estación San Juan (municipio de San Andrés de Tumaco), como producto de las lluvias registradas en la cuenca aportante.



# ALERTAS POR NIVELES DE LOS RÍOS

## REGIÓN ANDINA

### SITIOS PARA LOS CUALES SE GENERA LA ALERTA

#### ALERTA NARANJA

#### PROBABILIDAD DE CRECIENTES SÚBITAS EN ALGUNOS RÍOS DEL DEPARTAMENTO DE ANTIOQUIA

Se mantiene la Alerta Naranja por la persistencia e intensidad de las lluvias en amplios sectores del departamento de Antioquia, las cuales pueden ocasionar incrementos súbitos en los niveles de algunos ríos de montaña de este departamento. Se recomienda especial atención a los ríos Mulatos, León, Chigorodó, Carepa, Apartadó, Vijagüal, Zungo, Grande, Guadualito, Currulao, Turbo, San José, Tenche, El Bagre, Nechí, Taraza, entre otros. La recomendación se extiende para las quebradas y principales afluentes al río Cauca, en especial la quebrada La Liboriana y el río San Juan, en el sector comprendido entre los municipios de Andes y Puerto Valdivia.

#### NIVELES ALTOS EN EL RÍO CARARE

Se mantiene esta alerta ante el tránsito de la onda de creciente registrada en el río Carare (Minero) en la estación Puerto Araujo. No se descartan nuevos incrementos en el nivel del río, dada la persistencia de las lluvias en la cuenca aportante.

# ALERTAS POR NIVELES DE LOS RÍOS

## REGIÓN ANDINA

### SITIOS PARA LOS CUALES SE GENERA LA ALERTA

#### CRECIENTES EN LOS RÍOS DEL DEPARTAMENTO NORTE DE SANTANDER

Desde ayer se mantienen importantes registros de lluvias en amplios sectores del departamento de Norte de Santander, por lo cual se recomienda especial atención para pobladores en zonas ribereñas de las cuencas media y baja de los ríos Catatumbo, San Miguel, Zulia, Tarra, Cucutilla, Pamplonita y Algodonal. Se recomienda especial atención para pobladores en zonas bajas del Tibú (Norte de Santander) y en Sardinata (Norte de Santander) especialmente para los corregimientos de La Pesa, Casetabla y Centenario. Igual nivel de alarma se presenta para la confluencia de los ríos Tibú, Sardinata y Presidente, en el sitio Tres Bocas (Norte de Santander). Se prevé que la condición de ascenso se mantenga en el transcurso del día, ocasionando inundaciones en amplios sectores de éste departamento.

**ALERTA  
AMARILLA**

#### SE PREVÉ ASCENSOS IMPORTANTES EN LOS RÍOS DE ALTA PENDIENTE EN SANTANDER

Se emite esta alerta dado que se prevé ascensos importantes en los niveles de los ríos de alta pendiente del departamento de Santander, producto de las persistentes lluvias de variada intensidad que se han registrado en la región, las cuales se pronostican continúen durante las próximas horas. Se recomienda especial atención a los ríos Frio, La Iglesia, Tona, Lebrija, Navas, Chapinero y río de Oro entre otros, cerca de Bucaramanga (Santander)..

#### NIVELES ALTOS EN LOS RÍOS DEL DEPARTAMENTO DE CUNDINAMARCA

Se mantiene esta alerta debido que se han incrementado los niveles en la parte baja de los ríos Bogotá, Negro y Sumapaz, con valores en el rango de altos históricos para la época. Igualmente, se espera continúe el ascenso en los niveles de estos ríos, producto de la persistencia de las lluvias en la cuenca aportante.

## REGIÓN ORINOQUIA

### SITIOS PARA LOS CUALES SE GENERA LA ALERTA

#### SE PREVÉ INCREMENTO EN EL NIVEL DEL RIO ARAUCA

Se emite este nivel de alerta debido a que se prevé incremento en el nivel del río Arauca, a la altura de la estación El Alcaraván en el municipio de Arauquita; producto de las persistentes lluvias que se han presentado sobre sectores de la cuenca alta. El IDEAM recomienda a los pobladores se mantengan atentos al comportamiento del nivel del río, dado que se pronostica continúen las lluvias sobre sectores de la cuenca.

**ALERTA  
AMARILLA**

# ALERTAS POR NIVELES DE LOS RÍOS

## REGIÓN AMAZÓNICA

<b>ALERTA AMARILLA</b>	<b>SITIOS PARA LOS CUALES SE GENERA LA ALERTA</b>
	<p><b>PROBABILIDAD DE CRECIENTES SÚBITAS EN ALGUNOS RÍOS DE LOS DEPARTAMENTOS DE CAQUETA Y PUTUMAYO</b></p> <p>Se mantiene esta alerta dada la probabilidad de crecientes súbitas en especial en la cuenca alta de los ríos Caquetá y Putumayo, y sus principales afluentes como los ríos Hacha y Caraño, producto de las lluvias de variada intensidad que se han presentado y se pronostican persisten en sectores del piedemonte amazónico de estos departamentos.</p>

## REGIÓN CARIBE

<b>ALERTA AMARILLA</b>	<b>SITIOS PARA LOS CUALES SE GENERA LA ALERTA</b>
	<p><b>CRECIENTE SÚBITA EN EL RÍO SAN PEDRO</b></p> <p>Se emite esta alerta debido a que se esta registrando una creciente súbita en el río San Pedro afluente al río San Jorge en la parte alta, a la altura de Puerto Libertador. Por lo que se espera esta onda de creciente genere ascensos importantes hacia aguas abajo, en los municipios de Montelíbano y Puerto Córdoba en el departamento de Córdoba, que podrían alcanzar valores altos en el río San Jorge. Igualmente, se pronostican lluvias durante el día sobre la cuenca aportante. Por lo anterior, se recomienda especial atención a las poblaciones ribereñas localizadas a lo largo del cauce principal.</p>



# ALERTAS POR AMENAZAS DE INCENDIOS DE LA COBERTURA VEGETAL

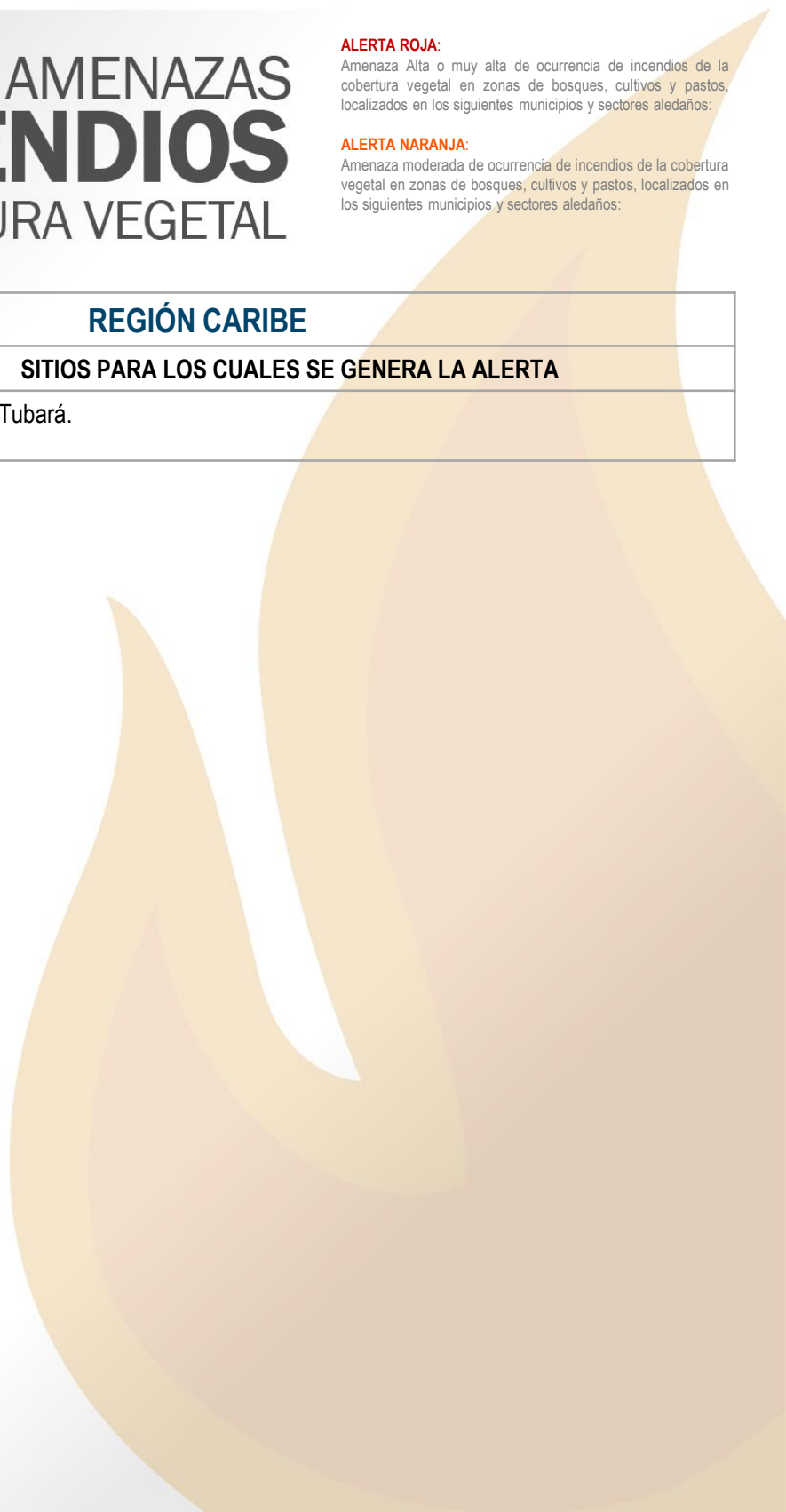
**ALERTA ROJA:**

Amenaza Alta o muy alta de ocurrencia de incendios de la cobertura vegetal en zonas de bosques, cultivos y pastos, localizados en los siguientes municipios y sectores aledaños:

**ALERTA NARANJA:**

Amenaza moderada de ocurrencia de incendios de la cobertura vegetal en zonas de bosques, cultivos y pastos, localizados en los siguientes municipios y sectores aledaños:

<b>REGIÓN CARIBE</b>	
<b>SITIOS PARA LOS CUALES SE GENERA LA ALERTA</b>	
<b>ALERTA NARANJA</b>	<b>ATLÁNTICO:</b> Tubará.



# ALERTAS POR AMENAZAS DE DESLIZAMIENTO

**ALERTA ROJA:**

Amenaza alta a muy alta por deslizamientos de tierra detonados por lluvias, localizados en los siguientes municipios:

**ALERTA NARANJA:**

Amenaza moderada por deslizamientos de tierra detonados por lluvias, localizados en los siguientes municipios:

REGIÓN CARIBE	
ALERTA NARANJA	SITIOS PARA LOS CUALES SE GENERA LA ALERTA
	<b>BOLÍVAR:</b> Cantagallo y San Pablo.

REGIÓN ANDINA	
ALERTA ROJA	SITIOS PARA LOS CUALES SE GENERA LA ALERTA
	<b>CUNDINAMARCA:</b> Quetame <b>SANTANDER:</b> Bucaramanga, Málaga.

REGIÓN ANDINA	
ALERTA NARANJA	SITIOS PARA LOS CUALES SE GENERA LA ALERTA
	<b>ANTIOQUIA:</b> Alejandría, Apartadó, Carepa, Concepción, Gómez Plata, Guatapé, Necoclí, San Juan de Urabá, San Rafael, Santo Domingo, Turbo, Yondó (Casabe).
	<b>BOYACÁ:</b> Aquitania, Campohermoso, Chiscas, Chivor, Cubará, Guicán, Labranzagrande, Macanal, Moniquirá, Páez, Pajarito, Paya, Pisba, San José de Pare, San Luis de Gaceno, Santa María, Tununguá.
	<b>CUNDINAMARCA:</b> Bogotá, Bituima, Fómeque, Fosca, Fusagasugá, Gachalá, Guayabetal, Gutiérrez, Medina, Nilo, Paratebueno, Quebradanegra, Quipile, Silvania, Tibacuy, Ubalá, Vianí, Viotá.

# ALERTAS POR AMENAZAS DE DESLIZAMIENTO

**ALERTA ROJA:**

Amenaza alta a muy alta por deslizamientos de tierra detonados por lluvias, localizados en los siguientes municipios:

**ALERTA NARANJA:**

Amenaza moderada por deslizamientos de tierra detonados por lluvias, localizados en los siguientes municipios:

## REGIÓN ANDINA

### SITIOS PARA LOS CUALES SE GENERA LA ALERTA

**ALERTA NARANJA**

**NORTE DE SANTANDER:** Chitagá, Toledo y Villa Caro.

**SANTANDER:** Albania, Barbosa, Barrancabermeja, Bolívar, Charalá, Chima, Chipatá, Cimitarra, Contratación, Coromoro, El Guacamayo, El Peñón, Encino, Florián, Gámbita, Guadalupe, Guapotá, Guavatá, Jesús María, La Paz, Landázuri, Mogotes, Oiba, Palmas del Socorro, Puente Nacional, Puerto Parra, Puerto Wilches, Santa Helena del Opón, Simacota, Suaita, Sucre, Valle de San José, Vélez.

**RISARALDA:** Santa Rosa de Cabal.

## REGIÓN PACÍFICA

### SITIOS PARA LOS CUALES SE GENERA LA ALERTA

**ALERTA NARANJA**

**CAUCA:** Buenos Aires, El Tambo, López, Santander de Quilichao, Timbiquí.

**CHOCÓ:** Atrato (Yuto), Cértegui, Lloró, Medio Atrato (Beté), Quibdó, Rio Quito (Paimadó).

**NARIÑO:** Barbacoas, Ricaurte, Tumaco, Magüí (Payán) y Roberto Payán (San José).



# ALERTAS POR AMENAZAS DE DESLIZAMIENTO

**ALERTA ROJA:**

Amenaza alta a muy alta por deslizamientos de tierra detonados por lluvias, localizados en los siguientes municipios:

**ALERTA NARANJA:**

Amenaza moderada por deslizamientos de tierra detonados por lluvias, localizados en los siguientes municipios:

<b>REGIÓN ORINOQUÍA</b>	
<b>ALERTA ROJA</b>	<b>SITIOS PARA LOS CUALES SE GENERA LA ALERTA</b>
	<p><b>META:</b> Cubarral, Barranca de Upía, Lejanías, Restrepo y Villavicencio.  <b>CASANARE:</b> Monterrey , Villanueva y Yopal.</p>
<b>REGIÓN ORINOQUÍA</b>	
<b>ALERTA NARANJA</b>	<b>SITIOS PARA LOS CUALES SE GENERA LA ALERTA</b>
	<p><b>ARAUCA:</b> Fortul, Saravena.  <b>META:</b> Acacias, Cumaral, El Calvario, El Castillo, El Dorado, Guamal, San Juanito.  <b>CASANARE:</b> Aguazul, Chámeza, Hato Corozal, Nunchía, Paz de Ariporo, Pore, Sabanalarga, Sácama, Támara, Tauramena.</p>
<b>REGIÓN AMAZÓNICA</b>	
<b>ALERTA NARANJA</b>	<b>SITIOS PARA LOS CUALES SE GENERA LA ALERTA</b>
	<p><b>PUTUMAYO:</b> Mocoa y Villagarzón.</p>
<b>ALERTA AMARILLA</b>	<b>SITIOS PARA LOS CUALES SE GENERA LA ALERTA</b>
	<p>Debido a las precipitaciones acumuladas durante los últimos días y las registradas durante el día de hoy, se advierte la probabilidad baja de deslizamiento de tierra detonados por lluvias en sectores de alta pendiente de varios municipios del país. Se recomienda revisar el boletín de pronóstico diario por amenaza de deslizamientos de tierra que se encuentra en el siguiente enlace:  <a href="http://www.pronosticosyalertas.gov.co/web/pronosticos-y-alertas/pronostico-de-la-amenaza-diaria-por-deslizamientos">http://www.pronosticosyalertas.gov.co/web/pronosticos-y-alertas/pronostico-de-la-amenaza-diaria-por-deslizamientos</a></p>

# ALERTAS METEOMARINA

## MAR CARIBE

### ALERTA AMARILLA POR TIEMPO LLUVIOSO

En sectores del occidente del mar Caribe nacional, particularmente en cercanías al litoral de Córdoba y Golfo de Urabá, se estiman condiciones lluviosas durante el día con posibilidad en algunos casos de tormentas eléctricas y ráfagas de viento. Se sugiere a pescadores y usuarios de embarcaciones menores consultar con las Capitanías de puerto antes de zarpar en zonas de inminente tempestad

## OCEANO PACIFICO

### ALERTA AMARILLA POR TIEMPO LLUVIOSO

En sectores del sur de la cuenca del Pacífico, especialmente en cercanías al litoral de Nariño se estiman condiciones lluviosas durante la jornada con posibilidad en algunos casos de tormentas eléctricas y ráfagas de viento. Se sugiere a pescadores y usuarios de embarcaciones menores consultar con las Capitanías de puerto antes de zarpar en zonas de inminente tempestad

°C: grados Celsius

m: metros

mm: milímetros

msnm: metros sobre nivel del mar

Km/h: kilómetros por hora

HLC: hora local colombiana

GOES: Geostationary Operational Environmental Satellites (Satélite Geoestacionario Operacional Ambiental).

GOES-13 es el designado GOES-Este, localizado en 75° W sobre el ecuador geográfico.

PNN: Parque Nacional Natural

SFF: Santuario de Fauna y Flora



**ALERTA ROJA. PARA TOMAR ACCIÓN** Advierte a los sistemas de prevención y atención de desastres sobre la amenaza que puede ocasionar un fenómeno con efectos adversos sobre la población, el cual requiere la atención inmediata por parte de la población y de los cuerpos de atención y socorro. Se emite una alerta sólo cuando la identificación de un evento extraordinario indique la probabilidad de amenaza inminente y cuando la gravedad del fenómeno implique la movilización de personas y equipos, interrumpiendo el normal desarrollo de sus actividades cotidianas.



**ALERTA NARANJA. PARA PREPARARSE** Indica la presencia de un fenómeno. No implica amenaza inmediata y como tanto es catalogado como un mensaje para informarse y prepararse. El aviso implica vigilancia continua ya que las condiciones son propicias para el desarrollo de un fenómeno, sin que se requiera permanecer alerta.



**ALERTA AMARILLA. PARA INFORMARSE** Es un mensaje oficial por el cual se difunde información. Por lo regular se refiere a eventos observados, reportados o registrados y puede contener algunos elementos de pronóstico a manera de orientación. Por sus características pretéritas y futuras difiere del aviso y de la alerta, y por lo general no está encaminado a alertar sino a informar.

**CONDICIONES NORMALES** Indica que no existe ninguna clase de alerta para la región o zona mencionada.

OMAR FRANCO | Director General

CHRISTIAN EUSCÁTEGUI | Jefe Oficina del Servicio de Pronósticos y Alertas

Profesionales de Turno:

Viviana CHIVATÁ, Mirovan SVERKO, Ruth LÓPEZ y Alberto PARDO.  
<http://www.ideam.gov.co>

Correos electrónicos: [servicio@ideam.gov.co](mailto:servicio@ideam.gov.co), [alertas@ideam.gov.co](mailto:alertas@ideam.gov.co)  
 Calle 25D # 96B - 70, Piso 3. Bogotá, D.C., Colombia.  
 Teléfono: 3075625 Ext. 1334-1336.

Síguenos en:

