

INFORME TÉCNICO

DIARIO N° 113

El IDEAM comunica al Sistema Nacional de Gestión del Riesgo (SNGR) y al Sistema Nacional Ambiental (SINA)

Bogotá D. C., Jueves 22 de abril de 2016, 12:10 p. m. HLC.



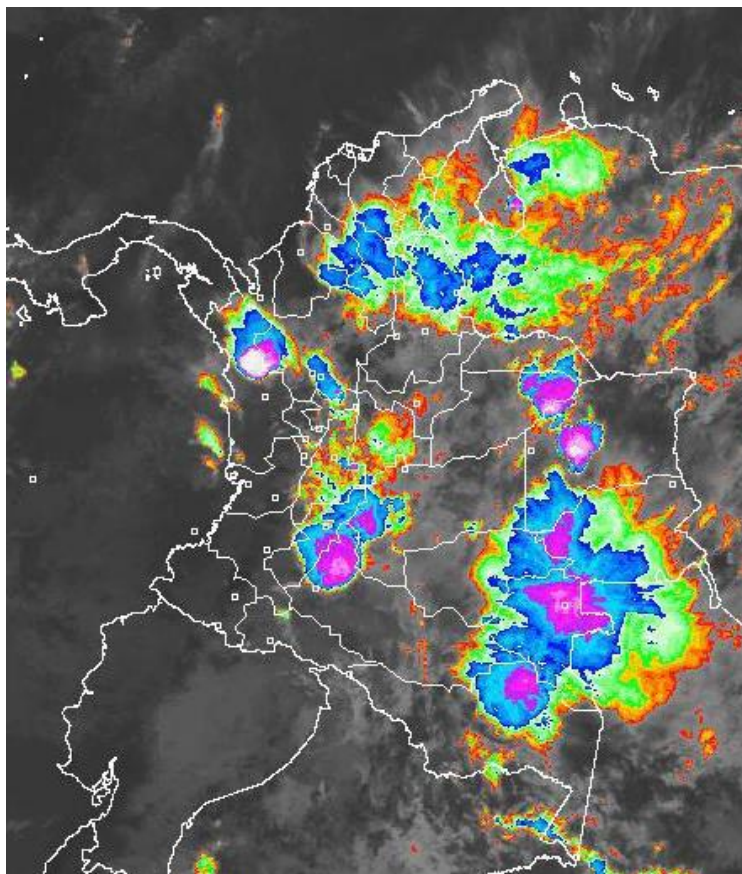
IDEAM
Instituto de Hidrología
Meteorología y
Estudios Ambientales
Cll. 25D N° 96B-70

CONDICIONES HIDROMETEOROLÓGICAS ACTUALES

En las últimas horas, los mayores volúmenes de precipitación se han registrado en el centro y oriente de las regiones Orinoquía y Amazonia, sur de la región Caribe y en diversos sectores del Magdalena medio. Lluvias de menor intensidad el oriente del altiplano Cundiboyacense, Tolima, Huila y en el Norte del Chocó. Los pronósticos indican que se mantienen condiciones nubosas en amplios sectores de la región Caribe, centro y norte de la región Pacífica y Andina y en amplios sectores de la Amazonia y la Orinoquía.

IMAGEN SATELITAL

Imagen canal Infrarrojo | 22 de abril de 2016 | Hora 8:35 a.m. HLC



Consulte todos los días el pronóstico del tiempo y las alertas hidrometeorológicas vigentes del **IDEAM**, en un formato de calidad. Alrededor de las 7:30 a. m. está a disposición del público en www.ideam.gov.co.

Se puede ver también en dispositivos móviles **AQUÍ**



LO MÁS DESTACADO

**ALERTA ROJA
PARA TOMAR ACCIÓN**

**ALERTA NARANJA
PARA PREPARARSE**

**ALERTA AMARILLA
PARA INFORMARSE**

LLUVIAS

- Incremento moderado de las precipitaciones en las últimas 24 horas, las cuales se concentraron principalmente en las regiones Orinoquia (especialmente departamentos de Meta), así como en sectores aislados de la región Andina. **El mayor volumen de precipitación se registró en el municipio de Toledo (NORTE DE SANTANDER), con 150.0 mm.**

ALERTA ROJA

- Por alta posibilidad de incendios de la cobertura vegetal en varias zonas de bosques, cultivos y pastos localizadas en las regiones Caribe y Andina.
- Por deslizamientos de tierra algunas zonas de alta pendiente localizadas en los departamentos del Meta y Casanare.

ALERTA NARANJA

- Por niveles altos y probabilidad de crecientes súbitas en sus afluentes en la parte alta del río Meta.
- Por amenaza moderada de deslizamientos de tierra en sectores inestables o de alta pendiente localizados en las regiones Andina, Pacífica y Orinoquia
- Por moderada posibilidad de incendios de la cobertura vegetal en algunas zonas localizadas de la región Andina.

ALERTA AMARILLA

- Por probabilidad de ascensos significativos en los ríos de alta montaña del Catatumbo y en la cuenca del río Guaviare.
- En el mar Caribe por Oleaje y Tiempo.
- En el océano pacífico por Pleamar
- Por deslizamientos de tierra en áreas inestables localizadas en zonas de alta pendiente del país.

IMPORTANTE

- Debido a la persistencia de las lluvias en el piedemonte llanero y en amplios sectores del departamento del Meta, se recomienda especial atención, ante la eventualidad de crecidas lentas y súbitas, especialmente para el río Meta y sus principales afluentes.

PRONÓSTICO CONDICIONES METEOROLÓGICAS ESPECIALES

ÁREA DEL VOLCÁN GALERAS

Cielo parcialmente nublado con tiempo seco hasta entrada la tarde, luego se pronostican lluvias ligeras y dispersas.

EL SERVICIO GEOLÓGICO COLOMBIANO reporta en nivel AMARILLO (III): CAMBIOS EN EL COMPORTAMIENTO DE LA ACTIVIDAD VOLCÁNICA. Lat: 1.55 Lon: -77.37

ELEVACIÓN (pies)	DIRECCIÓN	VELOCIDAD	
		NUDOS	Km/h
10,000	SURESTE	5 - 10	9 - 18
18,000	SURESTE	15 - 20	27 - 36
24,000	ESTE	15 - 20	27 - 36
30,000	SUR	30 - 35	54 - 63

ÁREA DEL VOLCÁN NEVADO DEL HUILA

Predominarán las condiciones cubiertas con precipitaciones entre ligeras y moderadas. No se descarta la posibilidad de actividad

EL SERVICIO GEOLÓGICO COLOMBIANO reporta en nivel AMARILLO (III): CAMBIOS EN EL COMPORTAMIENTO DE LA ACTIVIDAD VOLCÁNICA. Lat: 2.92 Lon: -76.05

ELEVACIÓN (pies)	DIRECCIÓN	VELOCIDAD	
		NUDOS	Km/h
10,000	SURESTE	5 - 10	9 - 18
18,000	ESTE	10 - 15	18 - 27
24,000	SUR	15 - 20	27 - 36
30,000	SURESTE	25 - 30	45 - 54

ÁREA DEL VOLCÁN CERRO MACHÍN

En el área se espera abundante nubosidad a lo largo de la jornada con lluvias a diferentes horas.

EL SERVICIO GEOLÓGICO COLOMBIANO reporta en nivel AMARILLO (III): CAMBIOS EN EL COMPORTAMIENTO DE LA ACTIVIDAD VOLCÁNICA. Lat: 4.89 Lon: -75.62

ELEVACIÓN (pies)	DIRECCIÓN	VELOCIDAD	
		NUDOS	Km/h
10,000	SURESTE	5 - 10	9 - 18
18,000	ESTE	5 - 10	9 - 18
24,000	SURESTE	5 - 10	9 - 18
30,000	SUR	25 - 30	45 - 54

ÁREA DEL VOLCÁN NEVADO DEL RUIZ

En las horas de la mañana se prevé tiempo seco. Después del mediodía se incrementará la nubosidad con precipitaciones.

EL SERVICIO GEOLÓGICO COLOMBIANO reporta en nivel AMARILLO (III): CAMBIOS EN EL COMPORTAMIENTO DE LA ACTIVIDAD VOLCÁNICA. Lat: 4.89 Lon: -75.32

ELEVACIÓN (pies)	DIRECCIÓN	VELOCIDAD	
		NUDOS	Km/h
10,000	SURESTE	5 - 10	9 - 18
18,000	ESTE	5 - 10	9 - 18
24,000	SURESTE	5 - 10	9 - 18
30,000	SUR	25 - 30	45 - 54

ÁREA DEL COMPLEJO VOLCÁNICO CHILES-CERRO NEGRO DE MAYASQUER

En la mañana y hasta entrada la tarde prevalecerán las condiciones secas, luego se advierten precipitaciones ligeras y dispersas.

EL SERVICIO GEOLÓGICO COLOMBIANO reporta en nivel AMARILLO (III): CAMBIOS EN EL COMPORTAMIENTO DE LA ACTIVIDAD VOLCÁNICA. Lat: 0.81-Lon:77.93 Lat: 0.76 Lon:-77.95

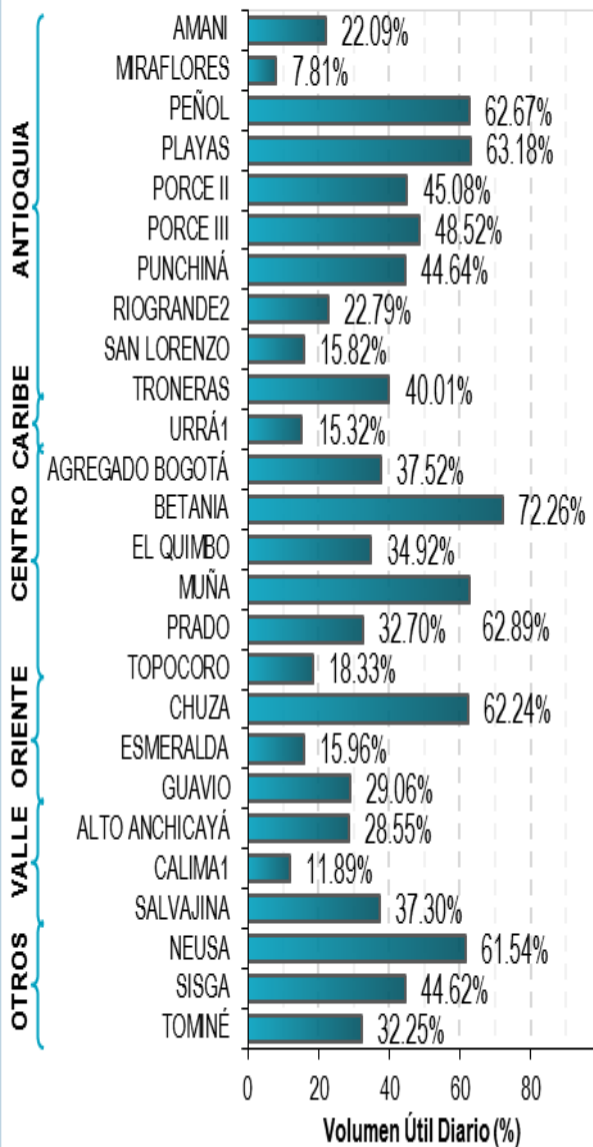
ELEVACIÓN (pies)	DIRECCIÓN	VELOCIDAD	
		NUDOS	Km/h
10,000	SURESTE	5 - 10	9 - 18
18,000	SURESTE	10 - 15	18 - 27
24,000	ESTE	20 - 25	36 - 45
30,000	SUR	30 - 35	54 - 63

ESTADO DE LOS EMBALSES

A continuación se relaciona el volumen útil diario de los principales embalses del país (expresado en porcentaje, infografía IDEAM, fuente XM)), de acuerdo con la información reportada por XM S.A. E.S.P. en la siguiente dirección electrónica:

<http://ido.xm.com.co/ido/SitePages/hidrologia.aspx?q=reservas>

VOLÚMEN ÚTIL DIARIO EN LOS PRINCIPALES EMBALSES DEL PAÍS



Para estar informado diariamente de lo que pasa con el **pronóstico del tiempo y las alertas.**

Síguenos en Twitter
@IDEAMColombia



TEMPERATURAS MÁXIMAS

A continuación se relacionan los municipios donde en las últimas 24 horas se registraron temperaturas iguales o superiores a 35.0 °C.

DEPARTAMENTO	MUNICIPIO
ANTIOQUIA	Bello (35.0).
ATLANTICO	Manatí (38.0), B/quilla (Soledad) (35.6).
BOLIVAR	Zambrano (36.2), Magangué (36.2), San Pablo (35.2), El Carmen De Bolívar (35), Arjona (35.0)
CASANARE	Trinidad (35.0) .
CESAR	Bosconia (39.6), Valledupar (35.5).
CORDOBA	Planeta Rica (35.6).
CUNDINAMARCA	Puerto Salgar (37.0).
HUILA	Villavieja (37.0), Agrado (35.1).
LA GUAJIRA	Riohacha (Est. 12 Km al sur) (35.6), Urumita (35.4).
MAGDALENA	Pivijay (36.2).
NORTE DE SANTANDER	Cúcuta (36.0).
SANTANDER	Capitanejo (37.4), Puerto Parra (36.2), Barrancabermeja (35.6), Palmar (35.6), Barrancabermeja (35.0).
SUCRE	San Benito Abad (38.4), Corozal (36.8).
TOLIMA	Ambalema (38.4), Natagaima (36.4), Saldaña (36.4), Prado (35.4), Armero (35.4), Guamo (35.0) .
VALLE DEL CAUCA	Cali (36.2), Zarzal (35.0).

Para estar informado diariamente de lo que pasa con el **pronóstico del tiempo y las alertas.**

Síguenos en Twitter
@IDEAMColombia



PRECIPITACIONES

A continuación se relacionan los municipios donde en las últimas 24 horas se registraron precipitaciones iguales o superiores a 30.0 mm.

DEPARTAMENTO	MUNICIPIO
AMAZONAS	Leticia (32.7)
ARAUCA	Araucuita (85.0), Arauca (48.7)
ATLANTICO	Candelaria (30.0)
BOYACA	Cubara (38.5), Moniquirá (37.8), Quipama (33.8), Campohermoso (32.1), Campohermoso (30.4)
CASANARE	Tamara (134.9), Villanueva (51.0), Sabanalarga (46.0), YOPAL (37.5), Chámeza (35.6)
CAUCA	López de Micay (61.0)
CUNDINAMARCA	Medina (120.0), Ubalá (46.0), Guayabetal (38.0), Gachalá (31.5)
GUAINIA	Inírida (43.0)
META	Cumaral (70.3), Fuente De Oro (65.0), San Juan De Arama (65.0), Barranca De Upia (63.0), Puerto Rico (55.0), San Juan De Arama (53.0), El Calvario (43.0), Mesetas (41.0), San Martín (86.0), Vistahermosa (36.0), Cubarral (35.0), Granada (32.0), Restrepo (100.0), Villavicencio (94.0)
NORTE DE SANTANDER	Toledo (150.0), Tibú (70.3), Toledo (68.2), Labateca (60.0), Cucutilla (36.2), Chitagá (32.5),
SANTANDER	Suaita (61.0), Contratación (32.3).
VAUPES	Mitú (73.0)



PRONÓSTICO METEOROLÓGICO



Viernes 22 y Sábado 23 de abril de 2016

REGIÓN	PRONÓSTICO
<p>SABANA DE BOGOTÁ</p>	<p>VIERNES: Durante la mañana se prevé cielo entre parcial y mayormente cubierto con lluvias desde las primeras horas del día, sobre los cerros orientales y al norte de la ciudad y en el oriente de la Sabana. En la tarde y noche, se prevé nubosidad variada con probabilidad de lloviznas o lluvias ligeras al oriente y occidente de la ciudad y de la Sabana. Temperatura máxima cercana a los 20°C.</p> <p>SÁBADO: En la madrugada y durante algunas horas de la tarde se pronostican lloviznas o lluvias ligeras en diferentes sectores de la ciudad y la Sabana. En la tarde se prevé que se mantengan las condiciones nubosas, presentando lluvias ligeras o lloviznas en la zona occidental del área.</p>
<p>CARIBE</p>	<p>VIERNES: Cielo mayormente nublado con lluvias al sur de la región en sectores de Cesar, oriente de Córdoba, sur de Bolívar y sur de Sucre, no se descartan descargas eléctricas. En horas de la tarde y noche se estiman precipitaciones en sectores de Atlántico, Magdalena, sur de La Guajira, sur de Bolívar, centro y norte de Cesar y sur de Córdoba. Posibilidad de tormentas eléctricas.</p> <p>SÁBADO: Nubosidad variada a lo largo de la jornada con precipitaciones en la mañana en sectores del Urabá, sur de Córdoba, Sucre y Bolívar. Después del mediodía y durante algunas horas de la noche se prevén lluvias al sur de La Guajira, norte de Cesar, norte de Magdalena, Bolívar, suroccidente de Córdoba y Urabá. Posibilidad de tormentas eléctricas.</p>
<p>ARCHIPIÉLAGO DE SAN ANDRÉS, PROVIDENCIA Y SANTA CATALINA</p>	<p>VIERNES: Cielo parcialmente nublado y predominio de condiciones secas durante la jornada.</p> <p>SÁBADO: Cielo parcialmente nublado con predominio de condiciones secas en amplios sectores durante la mañana y la tarde. En la noche se prevé mayor nubosidad sin descartar lloviznas dispersas.</p>
<p>MAR CARIBE</p>	<p>VIERNES: La jornada mantendrá nubosidad variada con probabilidad de lluvias al oriente y occidente del área nacional marítima especialmente en horas de la tarde y noche.</p> <p>SÁBADO: Cielo entre parcial y mayormente cubierto con precipitaciones en las primeras horas de la mañana, mediados de la tarde y durante las primeras horas de la noche en sectores cercanos al litoral del Urabá, Córdoba, Sucre, La Guajira y en zonas localizadas en occidente del área marítima.</p>

Planeando tu día?
Descarga YA y conoce...



Consúltalo a diario y únete a la Cultura del Pronóstico del IDEAM

Disponible para  



PRONÓSTICO METEOROLÓGICO



Viernes 22 y Sábado 23 de abril de 2016

REGIÓN	PRONÓSTICO
ANDINA	<p>VIERNES: Durante la mañana se prevén lluvias en sectores de Cundinamarca, Boyacá, los Santanderes nororiente de Antioquia, oriente de Tolima y Huila, no se descartan descargas eléctricas, en el resto del área predominara tiempo seco con nubosidad variada. En horas de la tarde y noche se esperan nubes densas en el centro y norte de la región, con precipitaciones en Antioquia, Caldas, Risaralda, Santanderes, occidente de Boyacá y Cundinamarca. Probabilidad de tormentas eléctricas.</p> <p>SÀBADO: Durante la jornada se prevé que las lluvias más intensas se registren al occidente de Antioquia, Santander, oriente de Boyacá y de Cundinamarca; lluvias de menor intensidad en el Eje cafetero y el Macizo colombiano.</p>
INSULAR PACÍFICA	<p>VIERNES: En Malpelo y Gorgona prevalecerán las condiciones secas con nubosidad variada en el día, en la noche se prevé aumento de la nubosidad y no se descartan lluvias ligeras especialmente en Gorgona.</p> <p>SÀBADO: En Malpelo se advierten precipitaciones en la madrugada y primeras horas de la mañana y luego al finalizar la tarde y durante la noche. Gorgona con probabilidad de lluvias desde mediados de la tarde en adelante, luego de una mañana seca.</p>
PACÍFICA	<p>VIERNES: En la mañana se advierten precipitaciones al norte y centro de Chocó, en el resto de la región predominara tiempo seco con cielo parcialmente cubierto. En horas de la tarde y noche se prevén lluvias en el sur de Chocó, Valle del Cauca, Cauca y noroccidente de Nariño. Posibilidad de tormentas eléctricas.</p> <p>SÀBADO: Nubosidad variable durante la jornada con lluvias a diferentes horas en Chocó y noroccidente de Valle del Cauca. En Cauca y Nariño se estiman precipitaciones en la tarde y noche.</p>
OCEANO PACÍFICO	<p>VIERNES: Cielo entre parcial y mayormente cubierto con predominio de tiempo seco en la mayor parte del área oceánica, salvo en sectores del centro y norte, especialmente en cercanías a la costa donde se advierten precipitaciones de variada intensidad con posibilidad en algunos casos de actividad eléctrica.</p> <p>SÀBADO: En amplios sectores del centro y norte del Pacífico se prevén condiciones nubosas con lluvias en la madrugada e inicios de la mañana y luego desde mediados de la tarde en adelante. Posibilidad de tormentas eléctricas.</p>

Planeando tu día?
Descarga YA y conoce...



Consúltalo a diario y únete a la Cultura del Pronóstico del IDEAM

Disponible para  



PRONÓSTICO METEOROLÓGICO



Viernes 22 y Sábado 23 de abril de 2016

REGIÓN	
ORINOQUIA	<p>VIERNES: Durante la mañana se estima abundante nubosidad con lluvias de moderadas a fuertes en el Piedemonte a la altura de Meta y Casanare, no se descartan tormentas eléctricas, lluvias de menor intensidad en Vichada y en sectores de Arauca. En horas de la tarde y noche se advierten lluvias en sectores dispersos de Arauca, Casanare, Meta y Vichada. Alta probabilidad de actividad eléctrica.</p> <p>SÁBADO: Las lluvias más intensas se prevén en el sur de los departamentos de Vichada, Meta y occidente de Casanare, particularmente en la tarde y primeras horas de la noche.</p>
AMAZÓNICA	<p>VIERNES: Abundante nubosidad a lo largo de la jornada. En la mañana se pronostican lluvias ligeras a moderadas en sectores de Amazonas y zonas dispersas de Caquetá; lluvias de moderadas a fuertes y posibilidad de descargas eléctricas en Guainía, Vaupés. En la tarde y noche se prevé que las lluvias en sectores de Caquetá, Putumayo y Oriente de Guainía, Vaupés y Amazonas. Alta posibilidad de tormentas eléctricas dispersas.</p> <p>SÁBADO: Cielo entre parcialmente nublado y nublado con lluvias principalmente en sectores del occidente y oriente de la región en sectores de Caquetá, Putumayo, Guainía, Vaupés y Amazonas. No se descarta actividad eléctrica.</p>

Planeando tu día?
Descarga YA y conoce...

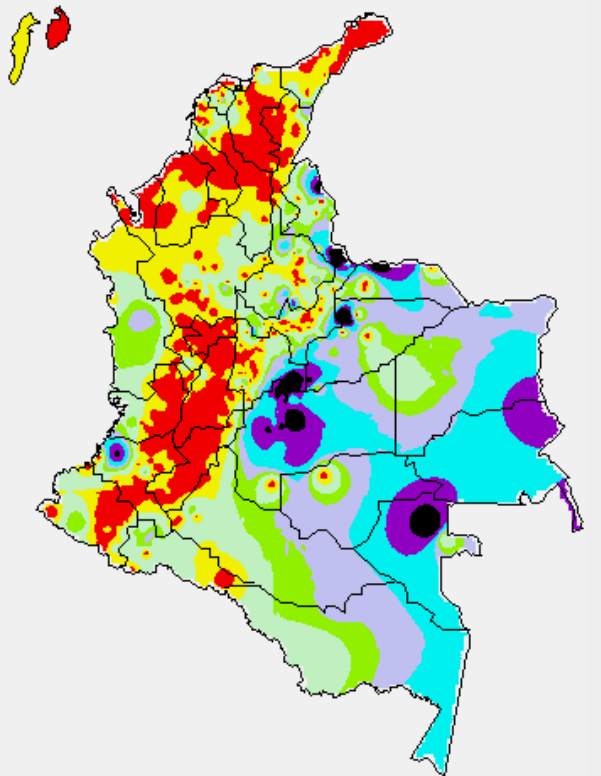


Consúltalo a diario y únete a
la Cultura del Pronóstico del IDEAM

Disponible para  

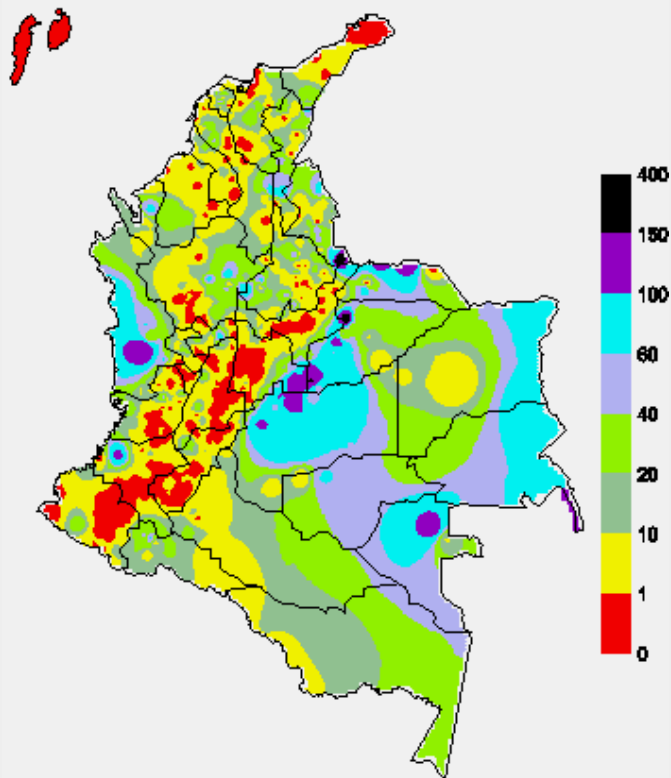
MAPAS DE PRECIPITACIÓN

Precipitación diaria: desde las 07:00 a.m. del día jueves 21 hasta las 07:00 a.m. del viernes 22 de abril de 2016.



0.0 mm	0.1 a 1.0 mm	1.1 a 5.0 mm	5.1 a 10.0 mm
10.1 a 20.0 mm	20.1 a 40.0 mm	40.1 a 60.0 mm	> de 60.1 mm

Precipitación de los últimos 3 días: desde las 07:00 a.m. del día martes 19 hasta las 07:00 a.m. del día viernes 22 de abril de 2016.



ALERTAS VIGENTES E INFORMACIÓN ADICIONAL

Para mayor información sobre el pronóstico del estado del tiempo, informes técnicos diarios, comunicados especiales, mapas diarios de temperaturas máximas y mínimas e información diaria de precipitación se sugiere consultar los siguientes enlaces:

- [MAPA DIARIO DE TEMPERATURA MÁXIMA.](#)
- [MAPA DIARIO DE TEMPERATURA MÍNIMA.](#)
- [INFORMACIÓN DIARIA DE PRECIPITACIÓN Y TEMPERATURA DE LOS PRINCIPALES AEROPUERTOS DEL PAÍS.](#)
- [MOSAICO MAPAS DE PRECIPITACIÓN DIARIA EN MILÍMETROS.](#)

ALERTAS POR NIVELES DE LOS RÍOS

REGIÓN ORINOQUIA	
ALERTA NARANJA	SITIOS PARA LOS CUALES SE GENERA LA ALERTA
	<p>NIVELES ALTOS EN EL RÍO META Y PROBABILIDAD DE CRECIENTES SÚBITAS EN LOS AFLUENTES DE LA PARTE ALTA</p> <p>Persisten los niveles altos en el río Meta particularmente en la estación Puente Lleras, municipio de Puerto López (Meta) y se prevén ascensos importantes en los principales afluentes como los ríos Guayuriba, Guatiquía, Guacavía, Humea, Cusiana y Cravo Sur, producto de la lluvias de variada intensidad que se han presentado en la región, las cuales se pronostican persistan durante las próximas horas.</p>
REGIÓN ORINOQUIA	
ALERTA AMARILLA	SITIOS PARA LOS CUALES SE GENERA LA ALERTA
	<p>PROBABILIDAD DE CRECIENTES SÚBITAS EN LOS RÍOS DEL PIEDEMONTE LLANERO DE LA CUENCA DEL RÍO GUAVIARE</p> <p>Se mantiene la alerta amarilla por probabilidad de incrementos significativos en los niveles de los ríos Ariari, Güejar y Guayabero, que descienden del piedemonte Llanero, tributarios de la cuenca alta del río Guaviare, dadas de la lluvias de variada intensidad que se han presentado en la región, las cuales se pronostican persistan durante las próximas horas.</p>
	<p>PROBABILIDAD DE CRECIENTES SÚBITAS EN LOS RÍOS DE LOS DEPARTAMENTOS DE CASANARE Y ARAUCA</p> <p>Se mantiene la alerta amarilla para los ríos ubicados en los departamentos de Casanare y Arauca, dadas las precipitaciones de variada intensidad registradas en la región, las cuales se pronostican persistan durante las próximas horas.</p>
REGIÓN ANDINA	
ALERTA AMARILLA	SITIOS PARA LOS CUALES SE GENERA LA ALERTA
	<p>PROBABILIDAD DE ASCENSO EN LOS RÍOS DE LA REGIÓN DEL CATATUMBO</p> <p>Se mantiene esta alerta debido a las persistentes lluvias de variada intensidad que se han registrado en el departamento Norte de Santander, por lo que se prevé ascenso importante en los niveles de los ríos Algodonal, Tarra, Tibú, Sardinata, Presidente, Táchira, Zulasquilla, Zulia y Pamplonita, en la región del Catatumbo. Igualmente, se prevé incremento significativo en el nivel del río Lebrija, el cual es monitoreado en el municipio Sabana de Torres-Santander.</p>

ALERTAS POR AMENAZAS DE INCENDIOS DE LA COBERTURA VEGETAL

ALERTA ROJA:

Amenaza Alta o muy alta de ocurrencia de incendios de la cobertura vegetal en zonas de bosques, cultivos y pastos, localizados en los siguientes municipios y sectores aledaños:

ALERTA NARANJA:

Amenaza moderada de ocurrencia de incendios de la cobertura vegetal en zonas de bosques, cultivos y pastos, localizados en los siguientes municipios y sectores aledaños:

REGIÓN CARIBE

SITIOS PARA LOS CUALES SE GENERA LA ALERTA

ALERTA ROJA

ANTLÁNTICO: Luruaco, Puerto Colombia y Tubará.
BOLÍVAR: Córdoba, Simití y Turbaco.
CÓRDOBA: Lorica, Moñitos, Puerto Escondido, Sahagún y San Bernardo del Viento.
LA GUAJIRA: San Juan del Cesar y Uribia.
MAGDALENA: Algarrobo, El Retén, Nueva Granada, Pivijay, Plato, Salamina, Santa Ana y Santa Marta.
SUCRE: Guaranda y Majagual.

REGIÓN ANDINA

SITIOS PARA LOS CUALES SE GENERA LA ALERTA

ALERTA ROJA

ANTIOQUIA: Abejorral, Amagá, Anzá, Armenia, Bello, Betulia, Concordia, Copacabana, Envigado, Fredonia, Girardota, Guame, Jericó, La Estrella, La Pintada, La Unión, Medellín, Montebello, Retiro, San Juan de Urabá, San Vicente, Santa Bárbara, Sonsón, Titiribí, Urrao y Venecia.
NORTE DE SANTANDER: Ábrego.
SANTANDER: Curití, Girón y San Gil.

REGIÓN ANDINA

SITIOS PARA LOS CUALES SE GENERA LA ALERTA

ALERTA NARANJA

ANTIOQUIA: Salgar, San Pedro, Támesis y Tarso.
CALDAS: Neira.
CAUCA: Caloto, Corinto, Guachene, Miranda, Padilla, Puerto Tejada y Villa Rica.
CUNDINAMARCA: Bojacá, Cajicá, Chía, Cota, El Rosal, Facatativá, Funza, Madrid, Mosquera, San Bernardo, Sopó, Subachoque, Tabio, Tenjo y Útica.
HUILA: Tello.
NARIÑO: Chachagüí, Ipiales y Potosí.
SANTANDER: Barichara, Galán y Gámbita.
VALLE DEL CAUCA: Alcalá, Buga, Bugalagrande, Caicedonia, Cali, Candelaria, Cartago, El Cerrito, Florida, Guacarí, Jamundí, Palmira, Pradera, Roldanillo, Tuluá, Vijes, Yotoco, Yumbo y Zarzal.

ALERTAS POR AMENAZAS DE DESLIZAMIENTO

ALERTA ROJA:

Amenaza alta a muy alta por deslizamientos de tierra detonados por lluvias, localizados en los siguientes municipios:

ALERTA NARANJA:

Amenaza moderada por deslizamientos de tierra detonados por lluvias, localizados en los siguientes municipios:

REGIÓN ANDINA

SITIOS PARA LOS CUALES SE GENERA LA ALERTA

ALERTA NARANJA

BOYACÁ: Campohermoso, Cubará, Labranzagrande, Páez, Paya y San Luis de Gaceno.
CUNDINAMARCA: Bituima, Guayabetal, Gutiérrez, Medina, Paratebueno, Quebradanegra, Quipile, Ubalá y Vianí.
NORTE DE SANTANDER: Chitagá y Labateca, Pamplona y Toledo.
SANTANDER: Barbosa.

REGIÓN PACÍFICA

SITIOS PARA LOS CUALES SE GENERA LA ALERTA

ALERTA NARANJA

CAUCA El Tambo, López de Micay y Timbiquí.
CHOCÓ: Alto Baudó (Pie de Pato), Bahía Solano (Mutis), Bojayá (Bellavista), Condoto, El Cantón del San Pablo (Managrú), Istmina, Medio Baudó (Boca de Pepé), Medio San Juan (Andagoya), Nóvita, Nuquí, Río Iró (Santa Rita), Tadó y Unión Panamericana (Animas).

ALERTAS POR AMENAZAS DE DESLIZAMIENTO

ALERTA ROJA:

Amenaza alta a muy alta por deslizamientos de tierra detonados por lluvias, localizados en los siguientes municipios:

ALERTA NARANJA:

Amenaza moderada por deslizamientos de tierra detonados por lluvias, localizados en los siguientes municipios:

REGIÓN ORINOQUÍA

ALERTA ROJA

SITIOS PARA LOS CUALES SE GENERA LA ALERTA

META: Cubarral, Lejanías y Villavicencio.

REGIÓN ORINOQUÍA

ALERTA NARANJA

SITIOS PARA LOS CUALES SE GENERA LA ALERTA

META: Acacías, Barranca de Upía, Cumaral, El Calvario, El Castillo, El Dorado, Guamal, Mesetas, Restrepo, San Juan de Arama, Uribe, Vistahermosa y San Juanito.

CASANARE: Aguazul, Nunchía, Paz de Ariporo, Sácama, Villanueva, Yopal, Monterrey, Pore, Sabanalarga y Támara.

SITIOS PARA LOS CUALES SE GENERA LA ALERTA

ALERTA AMARILLA

Debido a las precipitaciones acumuladas durante los últimos días y las registradas durante el día de hoy, se advierte la probabilidad baja de deslizamiento de tierra detonados por lluvias en sectores de alta pendiente de varios municipios del país. Se recomienda revisar el boletín de pronóstico diario por amenaza de deslizamientos de tierra que se encuentra en el siguiente enlace:

<http://www.pronosticosyalertas.gov.co/web/pronosticos-y-alertas/pronostico-de-la-amenaza-diarria-por-deslizamientos>

ALERTAS METEOMARINA

MAR CARIBE

ALERTA AMARILLA

Se espera mar adentro del centro y oriente del mar Caribe nacional se presenten vientos de 25 nudos con rachas mayores y altura del oleaje cercano a los 3.0 metros. Por lo cual, se recomienda a pescadores y usuarios de pequeñas embarcaciones consultar con las Capitanías de puerto antes de zarpar.

OCÉANO PACÍFICO

ALERTA AMARILLA

Hasta el próximo 26 de abril se espera la presencia de una pleamar en el océano Pacifico nacional. Por lo anterior se recomienda a embarcaciones pequeñas consultar con capitanías de puerto antes de zarpar.

°C: grados Celsius

m: metros

mm: milímetros

msnm: metros sobre nivel del mar

Km/h: kilómetros por hora

HLC: hora local colombiana

GOES: Geostationary Operational Environmental Satellites (Satélite Geoestacionario Operacional Ambiental).

GOES-13 es el designado GOES-Este, localizado en 75° W sobre el ecuador geográfico.

PNN: Parque Nacional Natural

SFF: Santuario de Fauna y Flora



ALERTA ROJA. PARA TOMAR ACCIÓN Advierte a los sistemas de prevención y atención de desastres sobre la amenaza que puede ocasionar un fenómeno con efectos adversos sobre la población, el cual requiere la atención inmediata por parte de la población y de los cuerpos de atención y socorro. Se emite una alerta sólo cuando la identificación de un evento extraordinario indique la probabilidad de amenaza inminente y cuando la gravedad del fenómeno implique la movilización de personas y equipos, interrumpiendo el normal desarrollo de sus actividades cotidianas.



ALERTA NARANJA. PARA PREPARARSE Indica la presencia de un fenómeno. No implica amenaza inmediata y como tanto es catalogado como un mensaje para informarse y prepararse. El aviso implica vigilancia continua ya que las condiciones son propicias para el desarrollo de un fenómeno, sin que se requiera permanecer alerta.



ALERTA AMARILLA. PARA INFORMARSE Es un mensaje oficial por el cual se difunde información. Por lo regular se refiere a eventos observados, reportados o registrados y puede contener algunos elementos de pronóstico a manera de orientación. Por sus características pretéritas y futuras difiere del aviso y de la alerta, y por lo general no está encaminado a alertar sino a informar.

CONDICIONES NORMALES Indica que no existe ninguna clase de alerta para la región o zona mencionada.

OMAR FRANCO, Director General
CHRISTIAN EUSCÁTEGUI, Jefe Oficina del Servicio de Pronósticos y Alertas

Profesionales de turno:
Juan PÉREZ., Alejandro URIBE, Hernando WILCHES, Sonia BERMUDEZ,
Mauricio TORRES, Juan BARRIOS y Laura MACÍAS.

<http://www.ideam.gov.co>
Correos electrónicos: servicio@ideam.gov.co, alertas@ideam.gov.co
Calle 25 d # 96b - 70, piso 3. Bogotá, D.C.
Teléfono: 3075625 ext. 1334-1336.

Síganos en

