

INFORME TÉCNICO DIARIO Nº 111

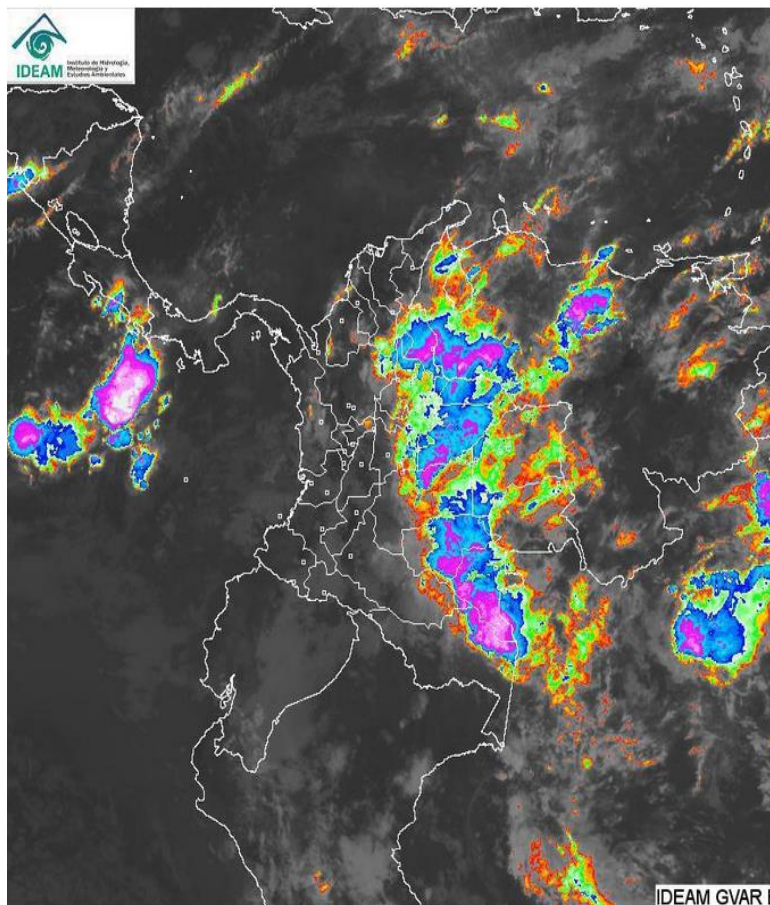
El IDEAM comunica al Sistema Nacional de Gestión del Riesgo (SNGR) y al Sistema Nacional Ambiental (SINA)

Bogotá D. C., Miércoles 20 de abril de 2016, 11:25 a. m. HLC.



IMAGEN SATELITAL

Imagen canal Infrarrojo | 20 de abril de 2016 | Hora 8:15 a.m. HLC



CONDICIONES HIDROMETEOROLÓGICAS ACTUALES

En las primeras horas de la jornada se concentró abundante nubosidad con lluvias intensas, en algunos casos acompañadas de tormentas eléctricas, sobre la región Orinoquia, oriente de la Amazonia sur de la Caribe y norte y oriente de la Andina. Durante horas de la tarde se espera continúen las lluvias sobre dichos sectores y además se intensifiquen en el resto del país a excepción del sur de la región Andina y Pacífica.



Consulte todos los días el pronóstico del tiempo y las alertas hidrometeorológicas vigentes del **IDEAM**, en un formato de calidad. Alrededor de las 7:30 a. m. está a disposición del público en www.ideam.gov.co.

Se puede ver también en dispositivos móviles **AQUÍ**



LO MÁS DESTACADO

**ALERTA ROJA
PARA TOMAR ACCIÓN**

**ALERTA NARANJA
PARA PREPARARSE**

**ALERTA AMARILLA
PARA INFORMARSE**

LLUVIAS

- Incremento moderado de las precipitaciones en las últimas 24 horas, las cuales se concentraron principalmente en las regiones Andina, Caribe, Orinoquia y Pacífica, así como en sectores aislados de la región Amazónica (especialmente departamentos de Guainía, Guaviare, Vaupés y Putumayo). **El mayor volumen de precipitación se registró en el municipio de Barranca de Upia (META), con 90.0 mm.**

ALERTA ROJA

- Por alta posibilidad de incendios de la cobertura vegetal en varias zonas de bosques, cultivos y pastos localizadas en la región Caribe.
- Por deslizamientos de tierra algunas zonas de alta pendiente localizadas en el departamento del Meta (Cubarral, Lejanías y Villavicencio.).

ALERTA NARANJA

- Por niveles altos y probabilidad de crecientes súbitas en sus afluentes en la parte alta de los ríos Guaviare y Meta.
- Por amenaza moderada de deslizamientos de tierra en sectores inestables o de alta pendiente localizados en las regiones Andina, Pacífica y Orinoquia
- Por moderada posibilidad de incendios de la cobertura vegetal en algunas zonas localizadas de las regiones Andina y Caribe.

ALERTA AMARILLA

- Por probabilidad de crecientes súbitas en los ríos de alta montaña de los departamentos de Antioquia y norte de Chocó; Así como en los ríos de alta pendiente de los departamentos de Santander y del Norte de Santander
- Se prevé ascenso en los niveles de los ríos que descienden de la Sierra Nevada de Santa Marta
- Por deslizamientos de tierra en áreas inestables localizadas en zonas de alta pendiente del país.

IMPORTANTE

- Debido a la persistencia de las lluvias en el piedemonte llanero y en amplios sectores del departamento del Meta, se recomienda especial atención, ante la eventualidad de crecidas lentas y súbitas, especialmente para el río Meta y sus principales afluentes.

PRONÓSTICO CONDICIONES METEOROLÓGICAS ESPECIALES

ÁREA DEL VOLCÁN GALERAS

En las horas de la mañana se prevé tiempo seco. Después del mediodía se incrementará la nubosidad con precipitaciones.

EL SERVICIO GEOLÓGICO COLOMBIANO reporta en nivel AMARILLO (III): CAMBIOS EN EL COMPORTAMIENTO DE LA ACTIVIDAD VOLCÁNICA. Lat: 1.55 Lon: -77.37

ELEVACIÓN (pies)	DIRECCIÓN	VELOCIDAD	
		NUDOS	Km/h
10,000	SURESTE	5 - 10	9 - 18
18,000	ESTE	15 - 20	27 - 36
24,000	SURESTE	5 - 10	9 - 18
30,000	SUROESTE	20 - 25	36 - 45

ÁREA DEL VOLCÁN NEVADO DEL HUILA

Para las horas de la mañana se estima tiempo seco. En la tarde y noche mayor nubosidad con precipitaciones entre ligeras y moderadas.

EL SERVICIO GEOLÓGICO COLOMBIANO reporta en nivel AMARILLO (III): CAMBIOS EN EL COMPORTAMIENTO DE LA ACTIVIDAD VOLCÁNICA. Lat: 2.92 Lon: -76.05

ELEVACIÓN (pies)	DIRECCIÓN	VELOCIDAD	
		NUDOS	Km/h
10,000	SURESTE	5 - 10	9 - 18
18,000	ESTE	10 - 15	18 - 27
24,000	SURESTE	5 - 10	9 - 18
30,000	SUROESTE	20 - 25	36 - 45

ÁREA DEL VOLCÁN CERRO MACHÍN

En el área se espera abundante nubosidad a lo largo de la jornada con lluvias a diferentes horas.

EL SERVICIO GEOLÓGICO COLOMBIANO reporta en nivel AMARILLO (III): CAMBIOS EN EL COMPORTAMIENTO DE LA ACTIVIDAD VOLCÁNICA. Lat: 4.80 Lon: -75.62

ELEVACIÓN (pies)	DIRECCIÓN	VELOCIDAD	
		NUDOS	Km/h
10,000	SURESTE	0 - 5	0 - 9
18,000	NORESTE	5 - 10	9 - 18
24,000	SUROESTE	5 - 10	9 - 18
30,000	SUROESTE	20 - 25	36 - 45

ÁREA DEL VOLCÁN NEVADO DEL RUIZ

Predominarán las condiciones cubiertas con precipitaciones entre ligeras y moderadas. No se descarta la posibilidad de actividad eléctrica.

EL SERVICIO GEOLÓGICO COLOMBIANO reporta en nivel AMARILLO (III): CAMBIOS EN EL COMPORTAMIENTO DE LA ACTIVIDAD VOLCÁNICA. Lat: 4.89 Lon: -75.32

ELEVACIÓN (pies)	DIRECCIÓN	VELOCIDAD	
		NUDOS	Km/h
10,000	SURESTE	0 - 5	0 - 9
18,000	SURESTE	10 - 15	18 - 27
24,000	SURESTE	5 - 10	9 - 18
30,000	SUROESTE	20 - 25	36 - 45

ÁREA DEL COMPLEJO VOLCÁNICO CHILES-CERRO NEGRO DE MAYASQUER

Cielo entre parcialmente cubierto y cubierto con precipitaciones ligeras al final de la tarde y por la noche.

EL SERVICIO GEOLÓGICO COLOMBIANO reporta en nivel AMARILLO (III): CAMBIOS EN EL COMPORTAMIENTO DE LA ACTIVIDAD VOLCÁNICA. Lat: 0.81 - Lon: 77.93 Lat: 0.76 Lon: -77.95

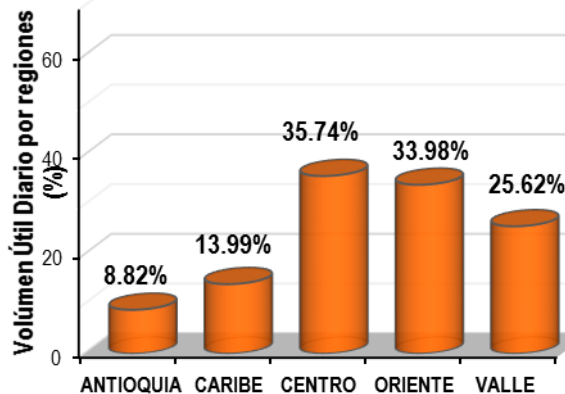
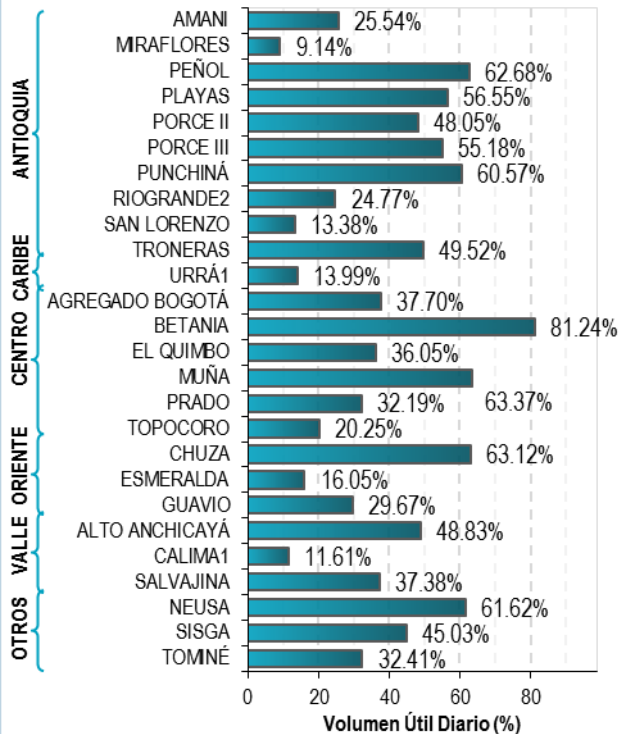
ELEVACIÓN (pies)	DIRECCIÓN	VELOCIDAD	
		NUDOS	Km/h
10,000	ESTE	0 - 5	0 - 9
18,000	ESTE	5 - 10	9 - 18
24,000	SURESTE	15 - 20	27 - 36
30,000	SUROESTE	20 - 25	36 - 45

ESTADO DE LOS EMBALSES

A continuación se relaciona el volumen útil diario de los principales embalses del país (expresado en porcentaje, infografía IDEAM, fuente XM)), de acuerdo con la información reportada por XM S.A. E.S.P. en la siguiente dirección electrónica:

<http://ido.xm.com.co/ido/SitePages/hidrologia.aspx?q=reservas>

VOLÚMEN ÚTIL DIARIO EN LOS PRINCIPALES EMBALSES DEL PAÍS



Para estar informado diariamente de lo que pasa con el **pronóstico del tiempo y las alertas.**

Síguenos en Twitter
@IDEAMColombia



TEMPERATURAS MÁXIMAS

A continuación se relacionan los municipios donde en las últimas 24 horas se registraron temperaturas iguales o superiores a 35.0 °C.

DEPARTAMENTO	MUNICIPIO
ATLANTICO	Manatí (36,0),
BOLIVAR	Magangué (36.4), Zambrano (36,0), María La Baja _ Presa Ay _ Grande (35.6), El Carmen De Bolívar (35.4), María La Baja _ Nueva Florida (35.2),
CASANARE	Trinidad (36,0),
CESAR	Bosconia (39.4) , Valledupar _ El Callao (37.4), Valledupar _ Apto. Alfonso López (37.2), Agustín Codazzi _ Motilona Codazzi (36.6), Agustín Codazzi-Centenario La Hda (36.2), Valledupar _ Villa Rosa (35.6),
CUNDINAMARCA	Puerto Salgar (37,0),
GUAVIARE	San Jose del Guaviare (250 Km Oriente de S. del Guaviare) (36.4),
HUILA	Villavieja (36.8), Neiva (36,0), Agrado (35.4),
LA GUAJIRA	Urumita (37.6), Riohacha (Est. 12 Km al sur) (36.4),
MAGDALENA	Pivijay (36.7),
SANTANDER	Puerto Parra (37,0), Capitanejo (36.6), Palmar (36.2),
SUCRE	San Benito Abad (37.6), Corozal (35,0),
TOLIMA	Natagaima (37.2), Ambalema (36.8), Flandes (36.6), Armero (36,0), Prado (35,0),
VALLE DEL CAUCA	Cali (35,0),

Para estar informado diariamente de lo que pasa con el **pronóstico del tiempo y las alertas.**

Síguenos en Twitter
@IDEAMColombia



PRECIPITACIONES

A continuación se relacionan los municipios donde en las últimas 24 horas se registraron precipitaciones iguales o superiores a 25.0 mm.

DEPARTAMENTO	MUNICIPIO
ANTIOQUIA	Puerto Berrío (72.1), Turbo (66,0), San Francisco (25,0),
ARAUCA	Arauca (61.4), Tame (46.8),
ATLANTICO	Baranoa (33,0), Piojo (32,0),
BOLIVAR	El Carmen De Bolívar (35.4),
BOYACA	Cubara (53.2), San Luis De Gaceno (41.9),
CALDAS	Samana (74,0),
CASANARE	Sabanalarga (68,0), Villanueva (56,0), Yopal _ Apto. Yopal (55.1), Aguazul _ Aguazul (52.4), Yopal _ El Morro (50,0), Aguazul _ San José (47,0), Tauramena (34.3), Tamara (25.9),
CESAR	La Gloria _ La Mata (86,0), La Gloria_ La Gloria (83,0), Chimichangua (47,0), Pelaya (42.3), Curumani (36,0), Agustín Codazzi (32.5), El Paso (27,0),
CHOCO	Bahía Solano (86,0), Condoto (65,0), Medio San Juan (61,0), Istmina (56,0), San José Del Palmar (46.4),
CORDOBA	Tierralta (33,0),
CUNDINAMARCA	Medina (25,0),
GUAINIA	Inírida (38,0),
GUAVIARE	San Jose del Guaviare (250 Km Oriente de S. del Guaviare) (27,0),
META	Barranca De Upia (90,0) , Villavicencio _ Pompeya (75,0), Puerto López (62,0), Cubarral (60,0), Villavicencio _ Unillanos (49,0), Villavicencio _ La Libertad (45,0), Cabuyaro (32,0), Cumaral (30,0), Acacias (25,0),
NORTE DE SANTANDER	Toledo (69,0), Salazar (46.2),
PUTUMAYO	Mocoa (30,0), San Francisco (27.4),
SANTANDER	Puerto Parra (68.5), Lebrija (50.8), Guaca (27.8), Barrancabermeja (25.8),
TOLIMA	San Sebastián De Mariquita (26,0),
VAUPES	Mitú (41,0),



PRONÓSTICO METEOROLÓGICO



Miércoles 20 y jueves 21 de abril de 2016

REGIÓN	PRONÓSTICO
SABANA DE BOGOTÁ	<p>MIÉRCOLES: En horas de la mañana se prevé cielo entre parcial a mayormente nublado con lloviznas o lluvias ligeras sobre los cerros orientales. Por la tarde incremento moderado de la nubosidad predominando el tiempo seco, sin descartar lluvias ligeras ocasionales en sectores del occidente de la ciudad. La temperatura máxima se estima en 21°C.</p> <p>JUEVES: Nubosidad variable durante la mañana con tiempo seco. En la tarde y noche se estiman lluvias ligeras a moderadas en sectores del oriente y norte de la ciudad y de la Sabana.</p>
CARIBE	<p>MIÉRCOLES: Durante horas de la mañana se espera cielo entre parcial y mayormente cubierto con lluvias ligeras sobre sectores de la Guajira, Cesar, Bolívar, sur de Córdoba y Magdalena. En la tarde se prevé incremento de la nubosidad con precipitaciones de moderadas a fuertes en el sur de La Guajira, sur de Córdoba, Sucre y Bolívar; lluvias de menor intensidad en zonas de Cesar y Magdalena. Probabilidad de tormentas eléctricas.</p> <p>JUEVES: Cielo entre parcialmente nublado y nublado con lluvias ligeras y dispersas en la mañana en el Urabá, sur de Córdoba, Sucre y Bolívar. En horas de la tarde y noche se estiman precipitaciones con posibilidad en algunos casos de actividad eléctrica en zonas del sur del Urabá, Córdoba, Sucre, Bolívar, Atlántico, Cesar, Magdalena, centro y sur de La Guajira.</p>
ARCHIPIÉLAGO DE SAN ANDRÉS, PROVIDENCIA Y SANTA CATALINA	<p>MIÉRCOLES: En el área se esperan condiciones nubosas y secas en horas de la mañana, en la tarde incremento de la nubosidad con probabilidad de lluvias ligeras, en la noche condiciones nubosas y secas.</p> <p>JUEVES: Cielo parcialmente nublado y predominio de condiciones secas.</p>
MAR CARIBE	<p>MIÉRCOLES: A lo largo de la jornada se prevé en gran parte de la zona cielo seminublado con predominio de tiempo seco. Sin embargo, se estiman lluvias sobre el litoral de La Guajira y Golfo de Urabá.</p> <p>JUEVES: Se espera cielo parcialmente cubierto con precipitaciones sectorizadas y ocasionales en el occidente de la zona marítima colombiana, incluida el área de San Andrés y Providencia, al igual que en cercanías al litoral central y oriental.</p>

Planeando tu día?
Descarga YA y conoce...



Consúltalo a diario y únete a la Cultura del Pronóstico del IDEAM

Disponible para  



PRONÓSTICO METEOROLÓGICO



Miércoles 20 y jueves 21 de abril de 2016

REGIÓN	PRONÓSTICO
ANDINA	<p>MIÉRCOLES: En horas de la mañana se estima cielo entre parcial a mayormente nublado con probabilidad de lluvias fuertes con tormentas eléctricas sobre Santander y Norte de Santander; lluvias menos fuertes sobre sectores de Antioquia, Boyacá, Cundinamarca, norte de Tolima y oriente de Caldas. Durante la tarde y horas de la noche se espera cielo entre parcial a mayormente nublado con lluvias en Boyacá, Cundinamarca, Norte de Santander, Santander y Antioquia; lluvias menos intensas sobre sectores de Risaralda, Huila y Tolima.</p> <p>JUEVES: En la mayor parte de la región prevalecerán las condiciones nubosas durante la jornada, con lluvias ligeras en la mañana en sectores de Antioquia, Caldas, Risaralda, occidente de Santander, sur de Huila, oriente de Boyacá y de Cundinamarca. En la tarde y noche se estiman precipitaciones en zonas de Antioquia, Risaralda, Quindío, Santander, Norte de Santander, Boyacá, Cundinamarca, oriente de Valle del Cauca, Cauca y Nariño. Probabilidad de tormentas eléctricas.</p>
INSULAR PACÍFICA	<p>MIÉRCOLES: En la jornada se prevé nubosidad variable con predominio de tiempo seco sobre Malpelo y en Gorgona son probables precipitaciones en la noche.</p> <p>JUEVES: En Malpelo prevalecerán las condiciones secas con nubosidad variada y en Gorgona son posibles lluvias en la madrugada, al finalizar la tarde y por la noche.</p>
PACÍFICA	<p>MIÉRCOLES: En la mañana se esperan lluvias ligeras sobre sectores de Chocó, en el resto de la región tiempo seco con cielo mayormente cubierto. En la tarde y noche se presentarán lluvias en gran parte de la región, las más fuertes se esperan sobre sectores de Chocó y norte de Nariño. Posibilidad de tormentas eléctricas.</p> <p>JUEVES: Cielo entre parcialmente nublado y nublado con precipitaciones acompañadas en algunos casos por actividad eléctrica en zonas de Chocó, Valle del Cauca, Cauca y Nariño, particularmente al final de la tarde y durante la noche.</p>
OCEANO PACÍFICO	<p>MIÉRCOLES: En la mayor parte del área oceánica predominará el tiempo seco con cielo entre parcial y mayormente cubierto. Finalizando la tarde y durante la noche se prevén lluvias moderadas con posibles descargas eléctricas en el centro y norte del área, incluyendo zonas aledañas al litoral.</p> <p>JUEVES: Cielo entre parcialmente cubierto y cubierto con precipitaciones de variada intensidad en la madrugada e inicios de la mañana en proximidades al litoral central y sur. Al atardecer y por la noche se prevén lluvias en el centro del Pacífico colombiano.</p>

Planeando tu día?
Descarga YA y conoce...



Consúltalo a diario y únete a la Cultura del Pronóstico del IDEAM

Disponible para  



PRONÓSTICO METEOROLÓGICO




Miércoles 20 y jueves 21 de abril de 2016

REGIÓN	PRONÓSTICO
<p>ORINOQUIA</p>	<p>MIÉRCOLES: En horas de la mañana se espera abundante nubosidad con lluvias entre moderadas y fuertes en algunos casos acompañadas de tormentas eléctricas sobre norte de Meta, Casanare, y piedemonte de Arauca; lluvias menos fuertes en el resto de la región. Durante la tarde y noche se presentarán precipitaciones en gran parte de la región, principalmente en el occidente de Arauca, Casanare, Meta, centro y norte de Vichada. Probabilidad de descargas eléctricas.</p> <p>JUEVES: Cielo entre parcialmente cubierto y cubierto. En amplios sectores de Arauca, Casanare, Meta y Vichada son previstas lluvias en la madrugada y hasta entrada la mañana y luego a mediados de la tarde y durante la noche. No se descarta actividad eléctrica.</p>
<p>AMAZÓNICA</p>	<p>MIÉRCOLES: Durante la mañana se estiman lluvias entre moderadas a fuertes acompañados de tormentas eléctricas sobre los departamentos de Guaviare y Vaupés; lluvias menos fuertes sobre Guainía y Amazonas. Durante la tarde y la noche se espera lluvias hacia el oriente de los departamentos Amazonas, Vaupés y Guainía con probabilidad de tormentas eléctricas.</p> <p>JUEVES: En la región persistirán las nubes densas con lluvias en la madrugada y hasta entrada la mañana y luego desde mediados de la tarde en adelante, particularmente en el occidente y oriente del área, inclusive no se descarta actividad eléctrica.</p>

Planeando tu día?
 Descarga YA y conoce...

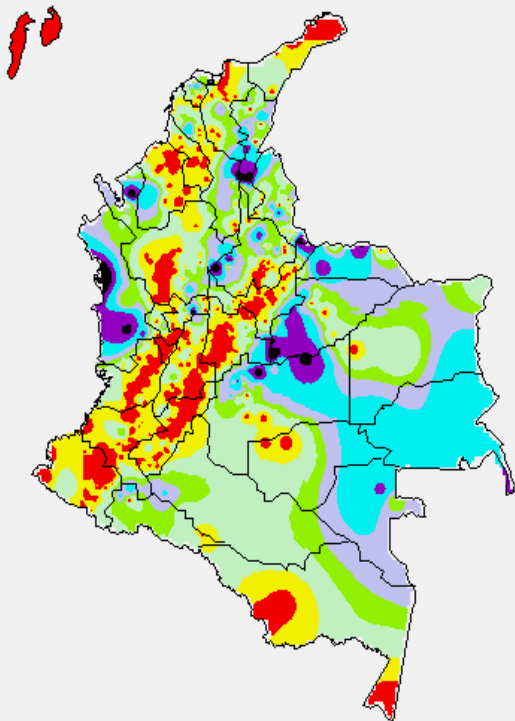


Consúltalo a diario y únete a
 la Cultura del Pronóstico del IDEAM

Disponible para  

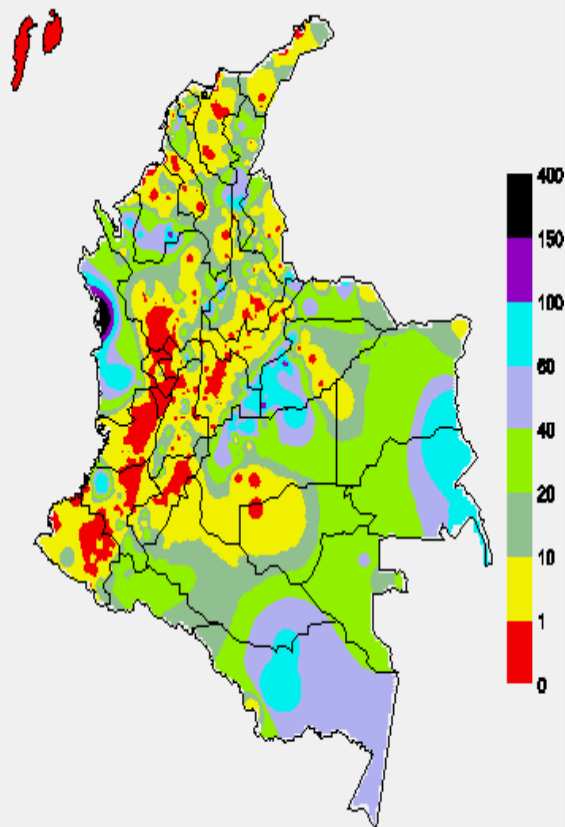
MAPAS DE PRECIPITACIÓN

Precipitación diaria: desde las 07:00 a.m. del día martes 19 hasta las 07:00 a.m. del miércoles 20 de abril de 2016.



0.0 mm	0.1 a 1.0 mm	1.1 a 5.0 mm	5.1 a 10.0 mm
10.1 a 20.0 mm	20.1 a 40.0 mm	40.1 a 60.0 mm	> de 60.1 mm

Precipitación de los últimos 3 días: desde las 07:00 a.m. del día domingo 17 hasta las 07:00 a.m. del día miércoles 20 de abril de 2016.



ALERTAS VIGENTES E INFORMACIÓN ADICIONAL

Para mayor información sobre el pronóstico del estado del tiempo, informes técnicos diarios, comunicados especiales, mapas diarios de temperaturas máximas y mínimas e información diaria de precipitación se sugiere consultar los siguientes enlaces:

- [MAPA DIARIO DE TEMPERATURA MÁXIMA.](#)
- [MAPA DIARIO DE TEMPERATURA MÍNIMA.](#)
- [INFORMACIÓN DIARIA DE PRECIPITACIÓN Y TEMPERATURA DE LOS PRINCIPALES AEROPUERTOS DEL PAÍS.](#)
- [MOAICO MAPAS DE PRECIPITACIÓN DIARIA EN MILÍMETROS.](#)

ALERTAS POR NIVELES DE LOS RÍOS

REGIÓN ORINOQUIA

SITIOS PARA LOS CUALES SE GENERA LA ALERTA

ALERTA NARANJA

PROBABILIDAD DE CRECIENTES SÚBITAS EN LOS AFLUENTES DE LA PARTE ALTA DEL RÍO META

Continúan los niveles altos en el río Meta particularmente en la estación Puente Lleras, municipio de Puerto López (Meta) y se mantiene la probabilidad de crecientes súbitas en los principales afluentes como los ríos Guayuriba, Guatiquía, Guacavía, y en especial para los ríos Humea, Cusiana y Cravo Sur, dadas las lluvias fuertes que se han presentado en la región, las cuales se pronostican persistan durante las próximas horas

REGIÓN ORINOQUIA

SITIOS PARA LOS CUALES SE GENERA LA ALERTA

ALERTA NARANJA

PROBABILIDAD DE CRECIENTES SÚBITAS EN LOS RÍOS DEL PIEDEMONTE LLANERO DE LA CUENCA DEL RÍO GUAVIARE

Se mantiene esta alerta para los ríos Ariari, Güejar y Guayabero, tributarios de la cuenca alta del río Guaviare y que descienden del piedemonte Llanero

REGIÓN ANDINA Y PACÍFICA

SITIOS PARA LOS CUALES SE GENERA LA ALERTA

ALERTA AMARILLA

PROBABILIDAD DE CRECIENTES SÚBITAS EN LOS RÍOS DE ALTA MONTAÑA DEL DEPARTAMENTO DE ANTIOQUIA Y NORTE DE CHOCO

Se emite esta alerta debido a las lluvias de variada intensidad que se presentaron sobre el territorio del departamento de Antioquia y norte de Chocó, por esta razón, se recomienda a la población en general estar atentos frente a la eventualidad de crecientes súbitas de carácter moderado a fuerte en quebradas y principales afluentes a los ríos Cauca y Atrato, en especial la quebrada La Liboriana y el río San Juan en el sector comprendido entre los municipios de Andes y Puerto Valdivia, así como la cuenca del río Mulatos y río León en el departamento de Antioquia, y en las cuencas de los ríos Murindó, Murrí, Napipí y Bojayá, en el departamento de Chocó.

ALERTAS POR NIVELES DE LOS RÍOS

REGIÓN CARIBE

SITIOS PARA LOS CUALES SE GENERA LA ALERTA

SE PREVÉ ASCENSO EN LOS NIVELES DE LOS RÍOS QUE DESCENDEN DE LA SIERRA NEVADA DE SANTA MARTA

**ALERTA
AMARILLA**

Se mantiene esta alerta dado que se prevé incremento en los niveles de los ríos que descienden de la Sierra Nevada de Santa Marta, en especial los ríos Fundación, Aracataca, Ariguaní, Guachaca, Piedras, Palomino, Minca, Manzanares y Ranchería, como producto de las lluvias de variada intensidad e incluso con presencia de tormentas eléctricas que se han presentado en inmediaciones de la Sierra. Según el pronóstico de lluvias se espera que en el transcurso de las próximas horas las precipitaciones continúen en la región. Se recomienda a la población en general estar atentos ante posibles ascensos significativos en los niveles de estos ríos.

REGIÓN ANDINA

SITIOS PARA LOS CUALES SE GENERA LA ALERTA

SE PREVÉN CRECIENTES SÚBITAS EN LOS RÍOS DE ALTA PENDIENTE EN SANTANDER Y NORTE DE SANTANDER

**ALERTA
AMARILLA**

Se emite este nivel de alerta dado que se prevén crecientes súbitas en los ríos de alta pendiente de los departamentos de Santander y Norte de Santander, como consecuencia de las fuertes lluvias e inclusive con tormentas eléctricas que se han registrado en la región. Se recomienda especial atención a los ríos Frio, La Iglesia, Tona, Lebrija, Navas, Chapinero, río de Oro y Carare, entre otros, en el departamento de Santander y los ríos Catatumbo, Táchira, Zulasquilla, Zulia, Sardinata, Salazar, Pamplonita, Algodonal y Peralonso, en el departamento de Norte de Santander. El IDEAM recomienda a las autoridades locales y pobladores estar atentos al comportamiento de los niveles de estos ríos, dado que se pronostica persistan las lluvias en la región.

ALERTAS POR AMENAZAS DE INCENDIOS DE LA COBERTURA VEGETAL

ALERTA ROJA:

Amenaza Alta o muy alta de ocurrencia de incendios de la cobertura vegetal en zonas de bosques, cultivos y pastos, localizados en los siguientes municipios y sectores aledaños:

ALERTA NARANJA:

Amenaza moderada de ocurrencia de incendios de la cobertura vegetal en zonas de bosques, cultivos y pastos, localizados en los siguientes municipios y sectores aledaños:

REGIÓN CARIBE

SITIOS PARA LOS CUALES SE GENERA LA ALERTA

ALERTA ROJA

ATLÁNTICO: Barranquilla, Luruaco, Manatí, Piojó, Puerto Colombia, Repelón, Tubará.

BOLÍVAR: Achí, Córdoba, Magangué, Simití, Turbaco.

CÓRDOBA: Cereté, Chinú, Lorica, Montería, Moñitos, Planeta Rica, Puerto Escondido, San Antero, San Bernardo del Viento, San Pelayo.

LA GUAJIRA: Manaure, San Juan Del Cesar, Uribia.

MAGDALENA: Algarrobo, Aracataca, Ciénaga, El Retén, Fundación, Nueva Granada, Pivijay, Plato, Sabanas de San Ángel, Salamina, Santa Ana, Santa Bárbara de Pinto, Santa Marta.

SUCRE: Chalán, Colosó, Corozal, Guaranda, Los Palmitos, Majagual, Morroa, San Juan de Betulia (Betulia), Tolú.

Especial atención ameritan los Parques Nacionales Naturales Sierra Nevada de Santa Marta, Ciénaga Grande de Santa Marta, Macuira e Isla de Salamanca.

ALERTAS POR AMENAZAS DE INCENDIOS DE LA COBERTURA VEGETAL

ALERTA ROJA:

Amenaza Alta o muy alta de ocurrencia de incendios de la cobertura vegetal en zonas de bosques, cultivos y pastos, localizados en los siguientes municipios y sectores aledaños:

ALERTA NARANJA:

Amenaza moderada de ocurrencia de incendios de la cobertura vegetal en zonas de bosques, cultivos y pastos, localizados en los siguientes municipios y sectores aledaños:

REGIÓN CARIBE

SITIOS PARA LOS CUALES SE GENERA LA ALERTA

ALERTA NARANJA

ATLÁNTICO: Galapa, Palmar de Varela, Polonuevo, Santo Tomás.

BOLÍVAR: San Jacinto del Cauca.

CESAR: Astrea, Chimichagua, El Copey

CÓRDOBA: Canalete, Los Córdoba, Sahagún, Tierralta, Valencia.

LA GUAJIRA: Villanueva.

MAGDALENA: Ariguaní (El Difícil), Chivolo, El Banco, El Piñón, Guamal, Pijiño del Carmen, Remolino, San Sebastián de Buenavista, Tenerife, Zona Bananera.

SUCRE: Ovejas, Sincé, Sincelejo, Toluviéjo.

Especial atención ameritan los Parques Nacionales Naturales Sierra Nevada de Santa Marta, Ciénaga Grande de Santa Marta, Macuira e Isla de Salamanca.

REGIÓN ANDINA

SITIOS PARA LOS CUALES SE GENERA LA ALERTA

ALERTA NARANJA

ANTIOQUIA: Arboletes, Betulia y Turbo.

NORTE DE SANTANDER: Ábrego, Labateca, Toledo.

ALERTAS POR AMENAZAS DE DESLIZAMIENTO

ALERTA ROJA:

Amenaza alta a muy alta por deslizamientos de tierra detonados por lluvias, localizados en los siguientes municipios:

ALERTA NARANJA:

Amenaza moderada por deslizamientos de tierra detonados por lluvias, localizados en los siguientes municipios:

REGIÓN ANDINA	
SITIOS PARA LOS CUALES SE GENERA LA ALERTA	
ALERTA NARANJA	BOYACÁ: Campohermoso, Chivor, Páez, San Luis de Gaceno.
	CALDAS: Samaná
	CUNDINAMARCA: Bituima, Guayabetal, Medina, Paratebueno, Quebradanegra, Quipile, Ubalá y Vianí.
	NORTE DE SANTANDER: Toledo
	SANTANDER: Barbosa.

REGIÓN PACÍFICA	
SITIOS PARA LOS CUALES SE GENERA LA ALERTA	
ALERTA NARANJA	CAUCA El Tambo, López de Micay y Timbiquí.
	CHOCÓ: Alto Baudó (Pie de Pato), Atrato (Yuto), Bahía Solano (Mutis), Bajo Baudó (Pizarro), Bojayá (Bellavista), Condoto, El Cantón del San Pablo (Managrú.), Istmina, Juradó, Medio Baudó(Boca de Pepé), Medio San Juan (Andagoya), Nóvita, Nuquí, Quibdó, Río Iró (Santa Rita), Río Quito (Paimadó), Cértegui, Juradó, Lloró, Medio Atrato (Beté), Tadó y Unión Panamericana (Animas).
	NARIÑO: Barbacoas, Ricaurte, y Tumaco.
	VALLE DEL CAUCA: Buenaventura..

ALERTAS POR AMENAZAS DE DESLIZAMIENTO

ALERTA ROJA:

Amenaza alta a muy alta por deslizamientos de tierra detonados por lluvias, localizados en los siguientes municipios:

ALERTA NARANJA:

Amenaza moderada por deslizamientos de tierra detonados por lluvias, localizados en los siguientes municipios:

REGIÓN ORINOQUÍA

ALERTA ROJA

SITIOS PARA LOS CUALES SE GENERA LA ALERTA

META: Cubarral, Lejanías y Villavicencio.

REGIÓN ORINOQUÍA

ALERTA NARANJA

SITIOS PARA LOS CUALES SE GENERA LA ALERTA

META: Acacias, Barranca de Upía, El Calvario, El Castillo, El Dorado, Guamal, Mesetas, Restrepo, San Juan de Arama, Uribe y Vistahermosa.

CASANARE: Chámeza, Sabanalarga, Monterrey, Villanueva, Yopal

ALERTA AMARILLA

SITIOS PARA LOS CUALES SE GENERA LA ALERTA

Debido a las precipitaciones acumuladas durante los últimos días y las registradas durante el día de hoy, se advierte la probabilidad baja de deslizamiento de tierra detonados por lluvias en sectores de alta pendiente de varios municipios del país. Se recomienda revisar el boletín de pronóstico diario por amenaza de deslizamientos de tierra que se encuentra en el siguiente enlace: <http://www.pronosticosyalertas.gov.co/web/pronosticos-y-alertas/pronostico-de-la-amenaza-diaria-por-deslizamientos>

ALERTAS METEOMARINA

SIN ALERTAS	MAR CARIBE
	CONDICIONES NORMALES

OCÉANO PACÍFICO	
SIN ALERTAS	CONDICIONES NORMALES

°C: grados Celsius

m: metros

mm: milímetros

msnm: metros sobre nivel del mar

Km/h: kilómetros por hora

HLC: hora local colombiana

GOES: Geostationary Operational Environmental Satellites (Satélite Geoestacionario Operacional Ambiental).

GOES-13 es el designado GOES-Este, localizado en 75° W sobre el ecuador geográfico.

PNN: Parque Nacional Natural

SFF: Santuario de Fauna y Flora



ALERTA ROJA. PARA TOMAR ACCIÓN Advierte a los sistemas de prevención y atención de desastres sobre la amenaza que puede ocasionar un fenómeno con efectos adversos sobre la población, el cual requiere la atención inmediata por parte de la población y de los cuerpos de atención y socorro. Se emite una alerta sólo cuando la identificación de un evento extraordinario indique la probabilidad de amenaza inminente y cuando la gravedad del fenómeno implique la movilización de personas y equipos, interrumpiendo el normal desarrollo de sus actividades cotidianas.



ALERTA NARANJA. PARA PREPARARSE Indica la presencia de un fenómeno. No implica amenaza inmediata y como tanto es catalogado como un mensaje para informarse y prepararse. El aviso implica vigilancia continua ya que las condiciones son propicias para el desarrollo de un fenómeno, sin que se requiera permanecer alerta.



ALERTA AMARILLA. PARA INFORMARSE Es un mensaje oficial por el cual se difunde información. Por lo regular se refiere a eventos observados, reportados o registrados y puede contener algunos elementos de pronóstico a manera de orientación. Por sus características pretéritas y futuras difiere del aviso y de la alerta, y por lo general no está encaminado a alertar sino a informar.

CONDICIONES NORMALES Indica que no existe ninguna clase de alerta para la región o zona mencionada.

OMAR FRANCO, Director General
CHRISTIAN EUSCÁTEGUI, Jefe Oficina del Servicio de Pronósticos y Alertas

Profesionales de turno:
Claudia TORRES P., Alejandro URIBE, Jorge GONZÁLEZ, Viviana CHIVATÁ, Sonia BERMUDEZ,
Mauricio TORRES, Juan BARRIOS y Gloria Lucia ARANGO C .

<http://www.ideam.gov.co>
Correos electrónicos: servicio@ideam.gov.co, alertas@ideam.gov.co
Calle 25 d # 96b - 70, piso 3. Bogotá, D.C.
Teléfono: 3075625 ext. 1334-1336.

Síganos en

