

INFORME TÉCNICO DIARIO N°107

El IDEAM comunica al Sistema Nacional de Gestión del Riesgo (SNGR) y al Sistema Nacional Ambiental (SINA)

Bogotá D. C., sábado 16 de abril de 2016, 11:46 a. m. HLC.

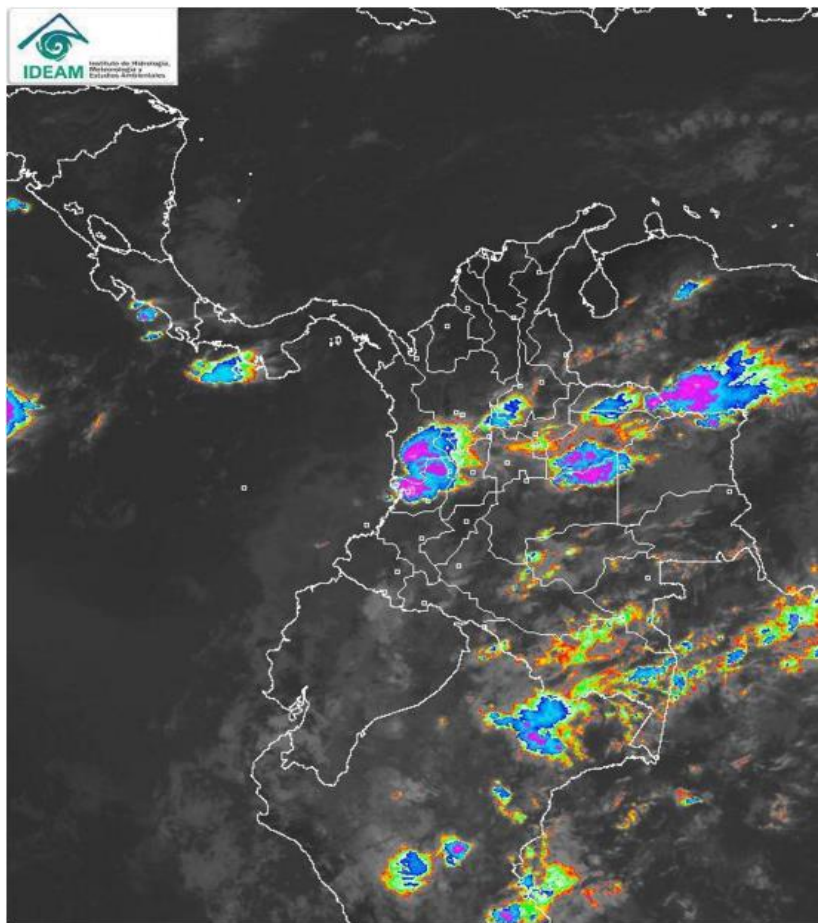


IMAGEN SATELITAL

Imagen canal Infrarrojo | 16 de abril de 2016 | Hora 8:45 a.m. HLC

CONDICIONES HIDROMETEOROLÓGICAS ACTUALES

A lo largo de las últimas horas se ha presentado nubosidad importante en gran parte del centro y sur del país, con precipitaciones acompañadas en algunos casos de actividad eléctrica en zonas del suroccidente de Santander, suroriente de Antioquia, occidente de Boyacá, Cundinamarca, Valle del Cauca y occidente de Tolima; en la Orinoquía en Casanare, norte de Meta, sur de Arauca, y norte de Vichada así como en zonas del sur de Chocó. En la región Amazónica prevaleció la nubosidad en gran parte del área, con lluvias en amplias zonas de Amazonas y de menor intensidad en sectores de Guainía, Guaviare, Vaupés y Caquetá. Se espera que se mantenga la nubosidad a lo largo de las próximas horas y lluvias en zonas de la región Andina, centro de la Pacífica Orinoquía y sectores de la Amazonía.



Consulte todos los días el pronóstico del tiempo y las alertas hidrometeorológicas vigentes del IDEAM, en un formato de calidad. Alrededor de las 7:30 a. m. está a disposición del público en www.ideam.gov.co.

Se puede ver también en dispositivos móviles **AQUÍ**



LO MÁS DESTACADO

**ALERTA ROJA
PARA TOMAR ACCIÓN**

**ALERTA NARANJA
PARA PREPARARSE**

**ALERTA AMARILLA
PARA INFORMARSE**

LLUVIAS

- Ligero incremento de las precipitaciones en las últimas 24 horas, las cuales se concentraron principalmente en las regiones Andina, Amazónica, Orinoquia y Pacífica. El mayor volumen de precipitación se registró en el municipio de Cubarral (**Meta**), con **88.0 mm**.

ALERTA ROJA

- Por alta posibilidad de incendios de la cobertura vegetal en varias zonas de bosques, cultivos y pastos localizadas en la región Caribe.
- Por deslizamientos de tierra algunas zonas de alta pendiente localizadas en los departamentos de Risaralda, Quindío y Meta

ALERTA NARANJA

- Por niveles altos en el río Meta y probabilidad de crecientes súbitas en sus afluentes en la parte alta
- Por amenaza moderada de deslizamientos de tierra en sectores inestables o de alta pendiente localizados en las regiones Andina, Amazonica, Pacífica y Orinoquia
- Por moderada posibilidad de incendios de la cobertura vegetal en algunas zonas localizadas en los departamentos de Sucre y Antioquia.

ALERTA AMARILLA

- Por crecientes súbitas en los ríos Atrato, San Juan y Baudó; en los ríos del sur del departamento de Santander; en el piedemonte llanero, cuenca del río Guaviare; y en las quebradas que descienden en los piedemontes amazónico, particularmente las cuencas de los ríos Caquetá y Putumayo.
- Por pleamar en el litoral del Caribe colombiano.
- Por deslizamientos de tierra en áreas inestables localizadas en zonas de alta pendiente del país.

PRONÓSTICO CONDICIONES METEOROLÓGICAS ESPECIALES

ÁREA DEL VOLCÁN GALERAS

A mediados de la tarde y durante la noche se prevén lluvias de variada intensidad, luego de una mañana seca.

EL SERVICIO GEOLÓGICO COLOMBIANO reporta en nivel AMARILLO (III): CAMBIOS EN EL COMPORTAMIENTO DE LA ACTIVIDAD VOLCÁNICA. Lat: 1.55 Lon: -77.37

ELEVACIÓN (pies)	DIRECCIÓN	VELOCIDAD	
		NUDOS	Km/h
10,000	SURESTE	5 - 10	9 - 18
18,000	ESTE	0 - 5	0 - 9
24,000	SURESTE	0 - 5	0 - 9
30,000	OESTE	25 - 30	45 - 54

ÁREA DEL VOLCÁN NEVADO DEL HUILA

Cielo entre parcialmente nublado y nublado con precipitaciones a diferentes horas especialmente después del mediodía y por la noche.

EL SERVICIO GEOLÓGICO COLOMBIANO reporta en nivel AMARILLO (III): CAMBIOS EN EL COMPORTAMIENTO DE LA ACTIVIDAD VOLCÁNICA. Lat: 2.92 Lon: -76.05

ELEVACIÓN (pies)	DIRECCIÓN	VELOCIDAD	
		NUDOS	Km/h
10,000	SURESTE	0 - 5	0 - 9
18,000	ESTE	5 - 10	9 - 18
24,000	VARIABLE	0 - 5	0 - 9
30,000	SUROESTE	10 - 15	18 - 27

ÁREA DEL VOLCÁN CERRO MACHÍN

En las horas de la mañana se prevé tiempo seco. Después del mediodía se incrementará la nubosidad con precipitaciones.

EL SERVICIO GEOLÓGICO COLOMBIANO reporta en nivel AMARILLO (III): CAMBIOS EN EL COMPORTAMIENTO DE LA ACTIVIDAD VOLCÁNICA. Lat: 4.80 Lon: -75.62

ELEVACIÓN (pies)	DIRECCIÓN	VELOCIDAD	
		NUDOS	Km/h
10,000	SURESTE	0 - 5	0 - 9
18,000	SUR	0 - 5	0 - 9
24,000	SURESTE	5 - 10	9 - 18
30,000	SUROESTE	10 - 15	18 - 27

ÁREA DEL VOLCÁN NEVADO DEL RUIZ

Prevalecerán las condiciones de tiempo seco en las primera horas del día. Al final de la tarde no se descartan algunas lloviznas en el sector.

EL SERVICIO GEOLÓGICO COLOMBIANO reporta en nivel AMARILLO (III): CAMBIOS EN EL COMPORTAMIENTO DE LA ACTIVIDAD VOLCÁNICA. Lat: 4.89 Lon: -75.32

ELEVACIÓN (pies)	DIRECCIÓN	VELOCIDAD	
		NUDOS	Km/h
10,000	SURESTE	0 - 5	0 - 9
18,000	SUR	0 - 5	0 - 9
24,000	SUR	5 - 10	9 - 18
30,000	SUROESTE	10 - 15	18 - 27

ÁREA DEL COMPLEJO VOLCÁNICO CHILES-CERRO NEGRO DE MAYASQUER

En el área se espera abundante nubosidad con lluvias ligeras de carácter intermitente.

EL SERVICIO GEOLÓGICO COLOMBIANO reporta en nivel AMARILLO (III): CAMBIOS EN EL COMPORTAMIENTO DE LA ACTIVIDAD VOLCÁNICA. Lat: 0.81 -Lon: 77.93 Lat: 0.76 Lon: -77.95

ELEVACIÓN (pies)	DIRECCIÓN	VELOCIDAD	
		NUDOS	Km/h
10,000	SURESTE	0 - 5	0 - 9
18,000	ESTE	0 - 5	0 - 9
24,000	SURESTE	5 - 10	9 - 18
30,000	OESTE	20 - 25	36 - 45

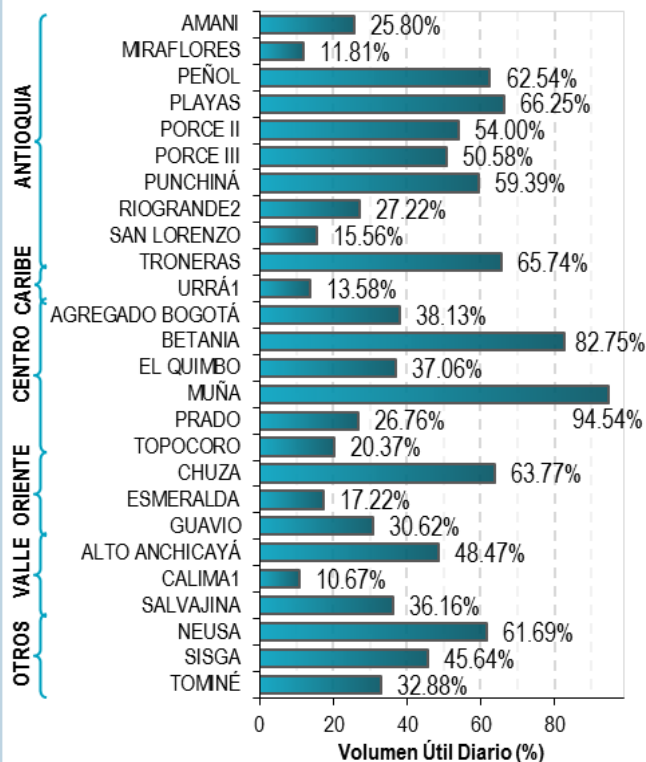
ESTADO DE LOS EMBALSES

A continuación se relaciona el volumen útil diario de los principales embalses del país (expresado en porcentaje) de acuerdo con la información reportada por XM S.A.

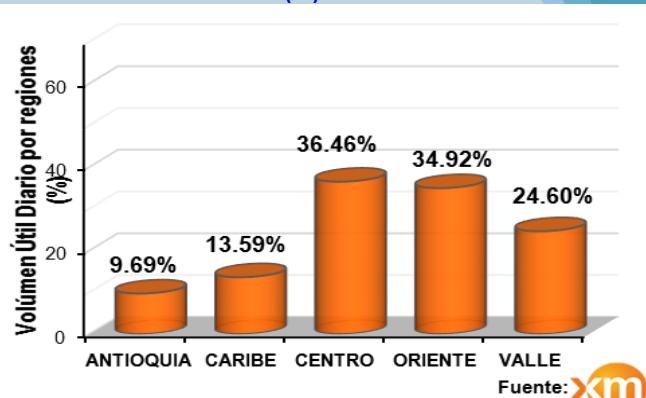
E.S.P: en la siguiente dirección electrónica:

<http://ido.xm.com.co/ido/SitePages/hidrologia.aspx?α=reservas>

VOLUMEN ÚTIL DIARIO EN LOS PRINCIPALES EMBALSES DEL PAÍS



VOLUMEN ÚTIL (%) POR REGIONES



Para estar informado diariamente de lo que pasa con el **pronóstico del tiempo y las alertas.**

Síguenos en Twitter
@IDEAMColombia



TEMPERATURAS MÁXIMAS

A continuación se relacionan los municipios donde en las últimas 24 horas se registraron temperaturas iguales o superiores a 35.0 °C.

DEPARTAMENTO	MUNICIPIO
ANTIOQUIA	Valparaíso (38.4),
ARAUCA	Arauca (35.5),
ATLANTICO	Manatí (38.2), B/quilla (Soledad) (35.2),
BOLIVAR	El Carmen De Bolívar (39,0), Zambrano (39,0), María La Baja_ Presa Ay Grande (38.8), Magangué (38.4), María La Baja _ San Pablo (37.6), Arjona (37.6), María La Baja _ Nueva Florida (37.4), San Pablo (35,0),
CAUCA	Mercaderes (37.8),
CESAR	Bosconia (41.4) , Valledupar_ El Callao (39.6), Valledupar _ Apto. Alfonso López(39.4), Agustín Codazzi (38.2), Valledupar _ Villa Rosa (37.4),
CORDOBA	Planeta Rica (37.1), Ciénaga De Oro (37,0), Chima (36.4), Sahagún (36.2), Montería (35,0),
CUNDINAMARCA	Puerto Salgar (37,0),
GUAVIARE	San Jose del Guaviare (250 Km Oriente de S. del Guaviare) (35.4),
LA GUAJIRA	Urumita (38.6), Manaure (37.6), Riohacha (Est. 12 Km al sur) (35.6),
MAGDALENA	Pivijay (39.2),
SANTANDER	Capitanejo (38.2), Puerto Parra (36,0), Palmar (35.4),
SUCRE	San Benito Abad (39.8), Corozal (37.8), Sampúes (37,0),
TOLIMA	Ambalema (37.2), Prado (36,0), Natagaima (35.4), Armero (35.2),
VICHADA	Puerto Carreño (36.4),

Para estar informado diariamente de lo que pasa con el pronóstico del tiempo y las alertas.

Síguenos en Twitter @IDEAMColombia



PRECIPITACIONES

A continuación se relacionan los municipios donde en las últimas 24 horas se registraron precipitaciones iguales o superiores a 20 mm.

DEPARTAMENTO	MUNICIPIO
AMAZONAS	La Chorrera (37,0), El Encanto (28,0),
BOYACA	Campohermoso (45.5), Macanal (24.6), Sutatenza (24,0), Garagoa (23.3),
CALDAS	Pacora (21,0),
CAQUETA	Belén De Los Andaquies (65,0), San José Del Fragua (32.5),
CAUCA	Timbiqui (39,0), López de Micay (25,0), Argélia (24.3),
CHOCO	Condotó (60,0), Medio San Juan (31,0),
CUNDINAMARCA	Guayabetal (25,0),
HUILA	Santa María (73.0)
META	Cubarral _ San Luis de Cubarral (88,0) , Cubarral _ Pto. Angosturas (62,0), Villavicencio_ Servita (a 7 Km línea recta) (48,0), Villavicencio _ La Libertad (42.7), Restrepo (36,0), Guamal (30,0), Acacias (28,0), Villavicencio _ Unillanos (25,0), Villavicencio _ Apto. Vanguardia (23.6),
NARIÑO	Barbacoas _ Junin (39,0), Barbacoas _ Barbacoas (32.6),
PUTUMAYO	San Francisco (39.5), San Miguel (38,0), Puerto Caicedo (32.5),
TOLIMA	Ibagué (41.6), Lérída (40,0), Armero _ Potosí_ Hda (29.6), Libano (28,0), Armero _ Armero Gja (23,0),
VALLE DEL CAUCA	Cali (63.1), Guadalajara De Buga (45,0), Buenaventura (26.6),

PRONÓSTICO METEOROLÓGICO



Sábado 16 y Domingo 17 de abril de 2016

REGIÓN	PRONÓSTICO
SABANA DE BOGOTÁ	<p>SÁBADO: En horas de la mañana se estima cielo parcialmente nublado y predominio de tiempo seco; al medio día se estima incremento de la nubosidad prevaleciendo el tiempo seco. Por la tarde y durante la noche se advierten precipitaciones en el norte, occidente y suroriente de Bogotá y la sabana. Se estima una temperatura máxima de 19°C.</p> <p>DOMINGO: En el área se estima abundante nubosidad con precipitaciones ligeras temprano en la mañana, y durante algunas horas de la tarde y noche. La temperatura del aire oscilará entre 10°C y 18°C.</p>
CARIBE	<p>SÁBADO: Durante la mañana predominarán las condiciones secas en gran parte de la región, con cielo entre ligera a parcialmente cubierto. Por la tarde cielo entre despejado y parcialmente nublado con tiempo seco, salvo en sectores del sur de Bolívar, Córdoba y Urabá donde se prevén lluvias alcanzando algunas horas de la noche, acompañadas inclusive de tormentas eléctricas.</p> <p>DOMINGO: En gran parte de la región prevalecerán las condiciones de tiempo seco, excepto en áreas del sur de Urabá, Córdoba, Sucre y Bolívar y norte de Magdalena y Cesar donde se advierten precipitaciones en la madrugada, a mediados de la tarde y durante la noche. Posibilidad de tormentas eléctricas.</p>
ARCHIPIÉLAGO DE SAN ANDRÉS, PROVIDENCIA Y SANTA CATALINA	<p>SÁBADO: Cielo entre despejado y ligeramente cubierto con condiciones secas. No se descartan algunas lloviznas en horas de la noche.</p> <p>DOMINGO: Aunque en el archipiélago se pronostica tiempo seco no se descartan precipitaciones esporádicas, en especial por la tarde y en horas de la noche</p>
MAR CARIBE	<p>SÁBADO: En gran parte de la jornada se estima cielo parcialmente cubierto con predominio de tiempo seco. No se descartan algunas lloviznas o lluvias ligeras en zonas del occidente del área marítima.</p> <p>DOMINGO: Durante la jornada se estiman condiciones secas con cielo parcialmente nublado y predominio de tiempo seco. .</p>
ANDINA	<p>SÁBADO: En horas de la mañana se espera cielo entre parcial a mayormente nublado con probabilidad de lluvias en zonas de Valle del Cauca, Cauca, sectores del sur de Huila, sur de Cundinamarca, y lloviznas en sectores de Antioquia y Santander y Boyacá. Durante la tarde y noche, se espera incremento de la nubosidad en la región con precipitaciones de ligeras a moderadas en áreas del centro y sur de Antioquia, Santander, Norte de Santander, Risaralda, Caldas, Quindío, occidente de Tolima, Boyacá, Cundinamarca y oriente de Cauca y de Nariño.</p> <p>DOMINGO: Cielo entre parcialmente cubierto y cubierto con precipitaciones ligeras en la mañana en áreas de Antioquia, occidente de Santander y oriente de Boyacá y Cundinamarca. En horas de la tarde y noche se pronostican lluvias en amplios sectores de la región con probabilidad en algunos casos de actividad eléctrica.</p>

Planeando tu día? Descarga YA y conoce...



Consúltalo a diario y únete a la Cultura del Pronóstico del IDEAM

Disponible para  



PRONÓSTICO METEOROLÓGICO



Sábado 16 y Domingo 17 de abril de 2016

REGIÓN	PRONÓSTICO
INSULAR PACÍFICA	<p>SÁBADO: En Gorgona y Malpelo se pronostica nubosidad variable durante la jornada con lluvias de corta duración en las primeras horas del día. Al final de la tarde y durante la noche se esperan precipitaciones intermitentes en Gorgona.</p> <p>DOMINGO: Malpelo con predominio de tiempo seco. En Gorgona precipitaciones dispersas en la madrugada, al finalizar la tarde y durante la noche.</p>
PACÍFICA	<p>SÁBADO: Durante la mañana se estiman condiciones entre seminubladas y nubladas con precipitaciones de moderadas a fuertes en el sur de Chocó, zonas de Valle del Cauca; probables lloviznas en las costas de Cauca y tiempo seco en Nariño. Hacia finales de la tarde y noche se esperan lluvias nuevamente con intensidad entre ligeras y moderadas en el sur de Chocó, Cauca y sectores del norte de Nariño. Probabilidad de actividad eléctrica dispersa.</p> <p>DOMINGO: A lo largo del a región se prevé abundante nubosidad durante la jornada con lluvias dispersas en la mañana; en la tarde y noche se estiman precipitaciones entre moderadas y fuertes en varios sectores de Chocó, Valle del Cauca, Cauca y noroccidente de Nariño. Posibilidad de descargas eléctricas..</p>
OCEANO PACÍFICO	<p>SÁBADO: Lluvias en zonas aledañas a las costas de Chocó. Tiempo seco en sectores del norte del área y lloviznas en zona costera de Nariño y Cauca.</p> <p>DOMINGO: Se espera cielo parcialmente nublado y predominio de tiempo seco durante la jornada. Probabilidad de lluvias en zonas de las costas de Cauca y Nariño.</p>
ORINOQUIA	<p>SÁBADO: A lo largo de la jornada se estima abundante nubosidad en gran parte del occidente y norte de la región, con lluvias en horas de la mañana en Vichada, Arauca, sectores de Casanare y Meta, especialmente en algunas zonas del piedemonte llanero. En horas de la tarde y noche se advierten precipitaciones en amplios sectores de la región, en especial en el piedemonte de Casanare, Arauca y zonas de Meta con posibilidad en algunos momentos de actividad eléctrica.</p> <p>DOMINGO: Cielo entre parcialmente nublado y nublado con precipitaciones a diferentes horas, las lluvias de mayor consideración previstas en el occidente de la región y en áreas del centro y sur de Vichada. Posibilidad de tormentas eléctricas.</p>
AMAZÓNICA	<p>SÁBADO: Durante la mañana se estima nubosidad abundante con precipitaciones de variada intensidad en sectores de Amazonas, Vaupés, occidente de Guainía y Guaviare. En Caquetá lluvias dispersas hacia la zona oriental y lloviznas en el piedemonte de Putumayo. A finales de la tarde y en la noche se estiman lluvias de ligeras a moderadas en Amazonas, Caquetá, Vaupés y Guainía.</p> <p>DOMINGO: Cielo entre parcialmente cubierto y cubierto con precipitaciones generalizadas en la región, las de mayor intensidad se prevén el Caquetá, Putumayo, Guaviare, Vaupés y Amazonas. Posibilidad de tormentas eléctricas.</p>

Planeando tu día?
Descarga YA y conoce...

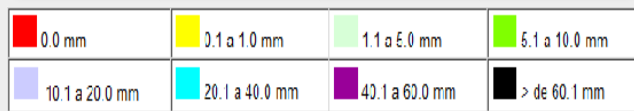
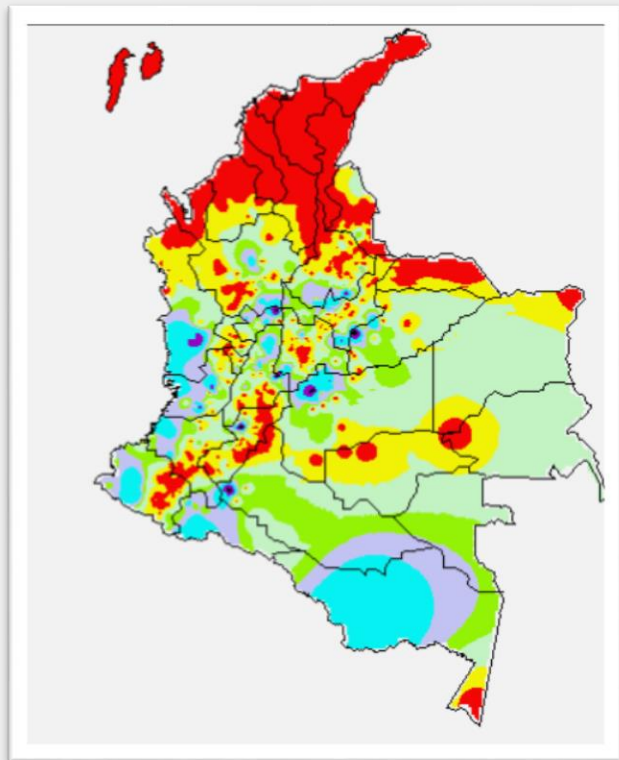


Consúltalo a diario y únete a la Cultura del Pronóstico del IDEAM

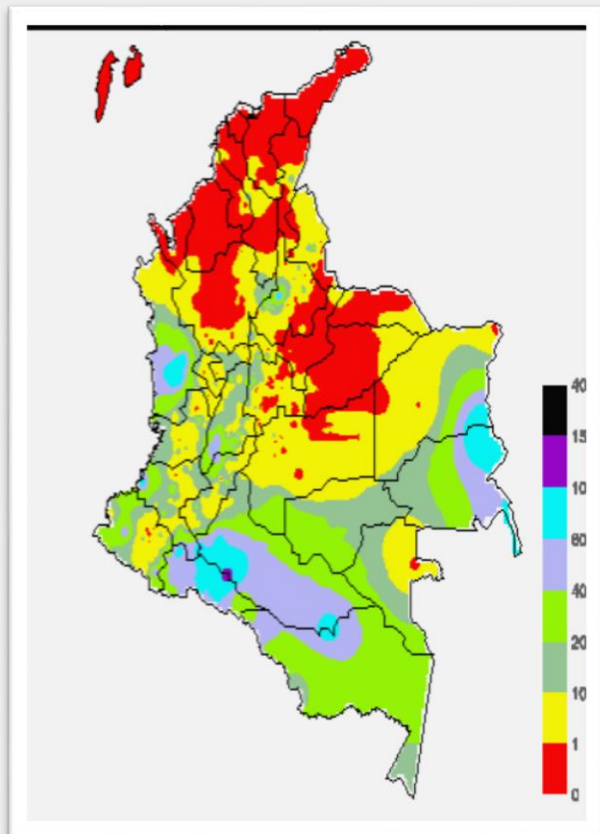
Disponible para  

MAPAS DE PRECIPITACIÓN

Precipitación diaria: desde las 07:00 a.m. del día viernes 15 hasta las 07:00 a.m. del sábado 16 de abril de 2016.



Precipitación de los últimos 3 días: desde las 07:00 a.m. del día miércoles 13 hasta las 07:00 a.m. del día sábado 16 de abril de 2016.



ALERTAS VIGENTES E INFORMACIÓN ADICIONAL

Para mayor información sobre el pronóstico del estado del tiempo, informes técnicos diarios, comunicados especiales, mapas diarios de temperaturas máximas y mínimas e información diaria de precipitación se sugiere consultar los siguientes enlaces:

- [MAPA DIARIO DE TEMPERATURA MÁXIMA.](#)
- [MAPA DIARIO DE TEMPERATURA MÍNIMA.](#)
- [INFORMACIÓN DIARIA DE PRECIPITACIÓN Y TEMPERATURA DE LOS PRINCIPALES AEROPUERTOS DEL PAÍS.](#)
- [MOAICO MAPAS DE PRECIPITACIÓN DIARIA EN MILÍMETROS.](#)

ALERTAS POR NIVELES DE LOS RÍOS

REGIÓN CARIBE

SITIOS PARA LOS CUALES SE GENERA LA ALERTA

ALERTA AMARILLA

PROBABILIDAD DE CRECIENTES SÚBITAS EN EL RÍO ATRATO

Se prevé ascensos moderados en los niveles del río Atrato por precipitaciones en la cuenca Alta. Por tanto, se mantiene la Alerta Amarilla por reactivación de las lluvias en la en el centro y norte del Pacífico. Se estima que los niveles continúen altos a lo largo del cauce principal y en los principal y afluentes del río Atrato en la parte alta, tales como: Quito, Cabí, Andágueda, Bebaramá, Murrí, Murindó y Sucio. Por tal razón, se recomienda a la población ribereña estar atentos al comportamiento de los niveles de estos ríos y sus principales afluentes.

REGIÓN ANDINA

SITIOS PARA LOS CUALES SE GENERA LA ALERTA

ALERTA AMARILLA

PROBABILIDAD DE CRECIENTES SÚBITAS EN LOS RÍOS DEL SUR DE SANTANDER

Se establece Alerta Amarilla en los Minero (Carare) y río Blanco (Afluente al río Carare), Opón y Oponcito donde se han reportado se ha reportado lluvias en la madrugada de hoy, con incremento en los niveles, con valores en el rango de altos históricos para la época.

REGIÓN PACÍFICO

SITIOS PARA LOS CUALES SE GENERA LA ALERTA

ALERTA AMARILLA

PROBABILIDAD DE CRECIENTES SÚBITAS EN LOS RÍOS SAN JUAN Y BAUDO

Se mantiene alerta amarilla como resultado de la reactivación de las lluvias en la cuenca alta del río San Juan de Atrato y Baudó. Se estima que los niveles continúen altos a lo largo del cauce principal y en los principal y afluentes al río San Juan. Por tal razón, se recomienda a la población ribereña estar atentos al comportamiento de los niveles de estos ríos y sus principales afluentes.

ALERTAS POR NIVELES DE LOS RÍOS

REGIÓN ORINOQUIA

SITIOS PARA LOS CUALES SE GENERA LA ALERTA

ALERTA AMARILLA

PROBABILIDAD DE CRECIENTES SÚBITAS EN LOS RÍOS DEL PIEDEMONTE LLANERO DE LA CUENCA DEL RÍO GUAVIARE

Se mantiene alerta Amarilla en los principales afluentes de la parte alta del río Guaviare, como los ríos: Ariari, Güejar y Guayabero (donde se han reportado se ha reportado descenso en los niveles). Igualmente, el río Guaviare a la altura de San José del Guaviare continúa reportando ligero ascenso en los niveles, con valores en el rango de altos históricos para la época.

REGIÓN ORINOQUIA

SITIOS PARA LOS CUALES SE GENERA LA ALERTA

ALERTA NARANJA

NIVELES ALTOS EN EL RÍO META Y CRECIENTES SÚBITAS EN LOS AFLUENTES DE LA PARTE ALTA

Se mantiene esta alerta dado que continúa altos los niveles en el río Meta en la estación Puente Lleras, municipio de Puerto López (Meta), producto del tránsito de las ondas de crecientes observado en los principales afluentes que descienden del piedemonte llanero, tales como los ríos Guayuriba, Guatiquía, Guacavia, Humea, Cusiana y Cravo Sur. Adicionalmente, de acuerdo con el pronóstico de lluvias para la cuenca alta no se descarta la ocurrencia de crecientes súbitas de carácter moderado a fuerte en los ríos de la cuenca alta del río Meta.

REGIÓN AMAZONICA

SITIOS PARA LOS CUALES SE GENERA LA ALERTA

ALERTA AMARILLA

PROBABILIDAD DE CRECIENTES SÚBITAS EN LOS RÍOS CAQUETA Y PUTUMAYO EN EL PIEDEMONTE AMAZONICO.

Persisten las precipitaciones moderadas en el piedemonte amazónico, en la cuenca alta y media de los ríos Caquetá y Putumayo; por tanto, se prevén incrementos súbitos en los niveles de estos ríos y sus principales afluentes. Se recomienda a la ciudadanía en general estar atentos al comportamiento de los niveles de estos ríos.

ALERTAS POR AMENAZAS DE INCENDIOS DE LA COBERTURA VEGETAL

ALERTA ROJA:

Amenaza Alta o muy alta de ocurrencia de incendios de la cobertura vegetal en zonas de bosques, cultivos y pastos, localizados en los siguientes municipios y sectores aledaños:

ALERTA NARANJA:

Amenaza moderada de ocurrencia de incendios de la cobertura vegetal en zonas de bosques, cultivos y pastos, localizados en los siguientes municipios y sectores aledaños:

REGIÓN CARIBE

SITIOS PARA LOS CUALES SE GENERA LA ALERTA

ALERTA ROJA

ATLÁNTICO: Baranoa, Barranquilla, Campo de La Cruz, Candelaria, Galapa, Juan de Acosta, Luruaco, Malambo, Manatí, Palmar de Varela, Pijó, Polonuevo, Ponedera, Puerto Colombia, Repelón, Sabanagrande, Sabanalarga, Santa Lucía, Santo Tomás, Soledad, Suan, Tubará y Usiacurí.

BOLÍVAR: Achí, Arjona, Arroyohondo, Calamar, Cartagena de Indias, Clemencia, El Carmen de Bolívar, El Guamo, Magangué, Mahates, María La Baja, Mompós, San Jacinto, San Jacinto del Cauca, San Juan Nepomuceno, Santa Catalina, Santa Rosa, Simití, Turbaco, Turbaná, Villanueva y Zambrano.

CESAR: Agustín Codazzi, Astrea, Chimichagua y Pueblo Bello.

CÓRDOBA: Ayapel, Chinú, La Apartada, Lórica, Los Córdoba, Puerto Escondido, Sahagún, San Antero y San Bernardo del Viento.

LA GUAJIRA: Albania, Barrancas, Dibulla, Hato Nuevo, Maicao, Manaure, Riohacha, San Juan del Cesar, Uribia y Villanueva.

MAGDALENA: Algarrobo, Aracataca, Ariguaní (El Difícil), Cerro de San Antonio, Chivolo, Ciénaga, Concordia, El Piñón, El Retén, Fundación, Guamal, Nueva Granada, Pedraza, Pijiño del Carmen, Pivijay, Plato, Puebloviejo, Remolino, Sabanas de San Angel, Salamina, San Sebastián de Buenavista, San Zenón, Santa Ana, Santa Bárbara de Pinto, Santa Marta, Sitionuevo, Tenerife y Zapayán.

SUCRE: El Roble, Galeras, Guaranda, Majagual, San Benito Abad, San Onofre, Sucre y Tolú.

Especial atención ameritan los Parques Nacionales Naturales Sierra Nevada de Santa Marta, Ciénaga Grande de Santa Marta, Macuira e Isla de Salamanca.

ALERTAS POR AMENAZAS DE INCENDIOS DE LA COBERTURA VEGETAL

ALERTA ROJA:

Amenaza Alta o muy alta de ocurrencia de incendios de la cobertura vegetal en zonas de bosques, cultivos y pastos, localizados en los siguientes municipios y sectores aledaños:

ALERTA NARANJA:

Amenaza moderada de ocurrencia de incendios de la cobertura vegetal en zonas de bosques, cultivos y pastos, localizados en los siguientes municipios y sectores aledaños:

REGIÓN CARIBE	
ALERTA NARANJA	SITIOS PARA LOS CUALES SE GENERA LA ALERTA
	SUCRE: Corozal, Los Palmitos, Morroa y San Juan de Betulia (Betulia).

Especial atención ameritan los Parques Nacionales Naturales Sierra Nevada de Santa Marta, Ciénaga Grande de Santa Marta, Macuira e Isla de Salamanca.

REGIÓN ANDINA	
ALERTA NARANJA	SITIOS PARA LOS CUALES SE GENERA LA ALERTA
	ANTIOQUIA: Arboletes, San Juan de Urabá y Turbo

ALERTAS POR AMENAZAS DE DESLIZAMIENTO

ALERTA ROJA:

Amenaza alta a muy alta por deslizamientos de tierra detonados por lluvias, localizados en los siguientes municipios:

ALERTA NARANJA:

Amenaza moderada por deslizamientos de tierra detonados por lluvias, localizados en los siguientes municipios:

REGIÓN ANDINA	
ALERTA ROJA	SITIOS PARA LOS CUALES SE GENERA LA ALERTA
	RISARALDA: Dosquebradas, Guática, Mistrató, Pereira. QUINDÍO: Armenia

REGIÓN ANDINA	
ALERTA NARANJA	SITIOS PARA LOS CUALES SE GENERA LA ALERTA
	BOYACÁ: Labranzagrande CALDAS: Manzanares, Pensilvânia y Samaná. CUNDINAMARCA: Bituima, Quebradanegra, Quipile y Vianí. SANTANDER: Barbosa y Cimitarra. TOLIMA: Líbano y Villahermosa

REGIÓN PACÍFICA	
ALERTA NARANJA	SITIOS PARA LOS CUALES SE GENERA LA ALERTA
	CAUCA El Tambo, López de Micay y Timbiquí. CHOCÓ: Istmina, Medio San Juan (Andagoya), Nóvita, Río Iró (Santa Rita), Río Quito Paimadó), ,Atrato (Yuto), Condoto y Quibdó. NARIÑO: Barbacoas, Ricaurte y Tumaco. VALLE DEL CAUCA: Buenaventura y Dagua.

ALERTAS POR AMENAZAS DE DESLIZAMIENTO

ALERTA ROJA:

Amenaza alta a muy alta por deslizamientos de tierra detonados por lluvias, localizados en los siguientes municipios:

ALERTA NARANJA:

Amenaza moderada por deslizamientos de tierra detonados por lluvias, localizados en los siguientes municipios:

REGIÓN ORINOQUÍA	
ALERTA ROJA	SITIOS PARA LOS CUALES SE GENERA LA ALERTA
	META: Cubarral, Lejanías y Villavicencio.

REGIÓN ORINOQUÍA	
ALERTA NARANJA	SITIOS PARA LOS CUALES SE GENERA LA ALERTA
	META: San Juan de Arama, El Castillo, Guamal y Mesetas. CASANARE: Yopal.

REGIÓN AMAZONICA	
ALERTA NARANJA	SITIOS PARA LOS CUALES SE GENERA LA ALERTA
	CAQUETÁ: Belén de Los Andaquíes y Morelia

ALERTA AMARILLA	SITIOS PARA LOS CUALES SE GENERA LA ALERTA
	Debido a las precipitaciones acumuladas durante los últimos días y las registradas durante el día de hoy, se advierte la probabilidad baja de deslizamiento de tierra detonados por lluvias en sectores de alta pendiente de varios municipios del país. Se recomienda revisar el boletín de pronóstico diario por amenaza de deslizamientos de tierra que se encuentra en el siguiente enlace: http://www.pronosticosyalertas.gov.co/web/pronosticos-y-alertas/pronostico-de-la-amenaza-diaria-por-deslizamientos

ALERTAS METEOMARINA

MAR CARIBE

ALERTA AMARILLA	PLEAMAR
	Hasta hoy, sábado 16 de abril, se espera una de las pleamares más significativas del mes en el litoral Caribe nacional, asociada con la marea astronómica se sugiere a habitantes costeros estar atentos a la evolución del fenómeno.

OCÉANO PACÍFICO

SIN ALERTAS	
	CONDICIONES NORMALES

°C: grados Celsius

m: metros

mm: milímetros

msnm: metros sobre nivel del mar

Km/h: kilómetros por hora

HLC: hora local colombiana

GOES: Geostationary Operational Environmental Satellites (Satélite Geoestacionario Operacional Ambiental).

GOES-13 es el designado GOES-Este, localizado en 75° W sobre el ecuador geográfico.

PNN: Parque Nacional Natural

SFF: Santuario de Fauna y Flora



ALERTA ROJA. PARA TOMAR ACCIÓN Advierte a los sistemas de prevención y atención de desastres sobre la amenaza que puede ocasionar un fenómeno con efectos adversos sobre la población, el cual requiere la atención inmediata por parte de la población y de los cuerpos de atención y socorro. Se emite una alerta sólo cuando la identificación de un evento extraordinario indique la probabilidad de amenaza inminente y cuando la gravedad del fenómeno implique la movilización de personas y equipos, interrumpiendo el normal desarrollo de sus actividades cotidianas.



ALERTA NARANJA. PARA PREPARARSE Indica la presencia de un fenómeno. No implica amenaza inmediata y como tanto es catalogado como un mensaje para informarse y prepararse. El aviso implica vigilancia continua ya que las condiciones son propicias para el desarrollo de un fenómeno, sin que se requiera permanecer alerta.



ALERTA AMARILLA. PARA INFORMARSE Es un mensaje oficial por el cual se difunde información. Por lo regular se refiere a eventos observados, reportados o registrados y puede contener algunos elementos de pronóstico a manera de orientación. Por sus características pretéritas y futuras difiere del aviso y de la alerta, y por lo general no está encaminado a alertar sino a informar.

CONDICIONES NORMALES Indica que no existe ninguna clase de alerta para la región o zona mencionada.

OMAR FRANCO TORRES, Director General
CHRISTIAN EUSCÁTEGUI COLLAZOS, Jefe Oficina del Servicio de Pronósticos y Alertas

Profesionales de turno:
Henry ROMERO, Sonia BERMÚDEZ, Nicolás CUADROS,
Ruth Nancy LOPEZ y Gloria ARANGO.

<http://www.ideam.gov.co>
Correos electrónicos: servicio@ideam.gov.co, alertas@ideam.gov.co
Calle 25 d # 96b - 70, piso 3. Bogotá, D.C.
Teléfono: 3075625 ext. 1334-1336.

Síganos en

