

INFORME TÉCNICO DIARIO N° 104

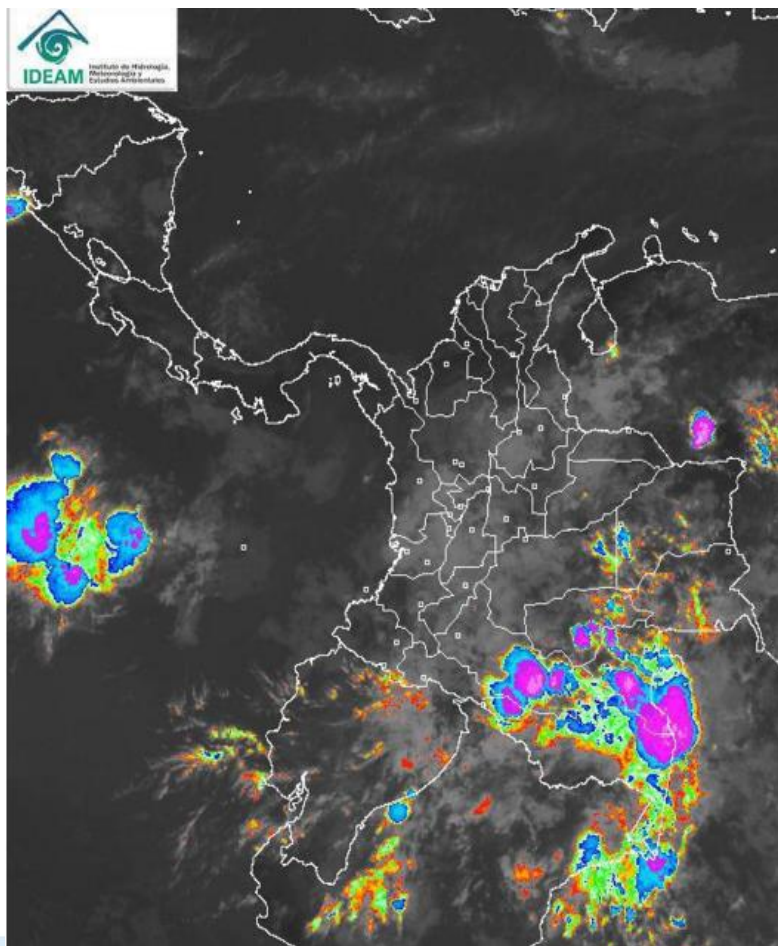
El IDEAM comunica al Sistema Nacional de Gestión del Riesgo (SNGR) y al Sistema Nacional Ambiental (SINA)

Bogotá D. C., miércoles 13 de abril de 2016, 11:36 a. m. HLC.



IMAGEN SATELITAL

Imagen canal Infrarrojo | 13 de abril de 2016 | Hora 8:45 a.m. HLC



CONDICIONES HIDROMETEOROLÓGICAS ACTUALES

Gran parte del territorio nacional continúa registrando cielos nublados desde la madrugada de hoy, con precipitaciones de variada intensidad y tormentas eléctricas en varios sectores de las regiones Andina, Orinoquia y Amazónica.

El pronóstico nos indica que para el día de hoy prevalecerán las condiciones lluviosas en amplios sectores del país, excepto en áreas de las regiones Caribe, Pacífica y norte de la Andina donde por el contrario se prevé tiempo seco. El IDEAM recomienda tomar desde ya las medidas adecuadas ante la posibilidad de deslizamientos de tierra o crecientes súbitas en zonas de alta pendiente



Consulte todos los días el pronóstico del tiempo y las alertas hidrometeorológicas vigentes del IDEAM, en un formato de calidad. Alrededor de las 7:30 a. m. está a disposición del público en www.ideam.gov.co.

Se puede ver también en dispositivos móviles **AQUÍ**



LO MÁS DESTACADO

**ALERTA ROJA
PARA TOMAR ACCIÓN**

**ALERTA NARANJA
PARA PREPARARSE**

**ALERTA AMARILLA
PARA INFORMARSE**

LLUVIAS

- En las últimas 24 horas, continúa la tendencia de incremento de las precipitaciones, las cuales se concentraron principalmente en las regiones Andina, Caribe, Orinoquia y Pacífica. El mayor volumen de precipitación se registró en el municipio de Quibdó (**Choco**) con **100.4 mm**.

ALERTA ROJA

- Por alta posibilidad de incendios de la cobertura vegetal en varias zonas de bosques, cultivos y pastos localizadas en la región Caribe.
- Por deslizamientos de tierra algunas zonas de alta pendiente localizadas en los departamentos de Risaralda, Quindío y Meta
- Por probabilidad de crecientes súbitas en los ríos Atrato, San Juan y Baudo.(Choco) y Lebrija (Santander)

ALERTA NARANJA

- Por crecientes súbitas en ríos Mira, Patía, Micay; así como en los departamentos de Antioquia, Eje Cafetero, Santander, C/marca, Boyaca, Valle del Cauca y Tolima; En el piedemonte Llanero (ríos Guaviare y Meta) y en los ríos de la Region del Catatumbo.
- Por amenaza moderada de deslizamientos de tierra en sectores inestables o de alta pendiente localizados en las regiones Andina, Pacífica y Orinoquia
- Por moderada posibilidad de incendios de la cobertura vegetal en algunas zonas localizadas en la región Caribe y Antioquia.

ALERTA AMARILLA

- Por crecientes súbitas en ríos y quebradas que descienden en los piedemontes amazónico, particularmente las cuencas de los ríos Caquetá y Putumayo.
- Por pleamar en el litoral del Caribe colombiano.
- Por deslizamientos de tierra en áreas inestables localizadas en zonas de alta pendiente del país.

IMPORTANTE

- Debido al incremento de las precipitaciones, se mantiene la condición de ascenso moderado de varios ríos y se han intensificado las condiciones propicias para deslizamientos de tierra en zonas inestables de ladera.

PRONÓSTICO CONDICIONES METEOROLÓGICAS ESPECIALES

ÁREA DEL VOLCÁN GALERAS

Cielo entre parcialmente cubierto y cubierto con precipitaciones ligeras e intermitentes.

EL SERVICIO GEOLÓGICO COLOMBIANO reporta en nivel AMARILLO (III): CAMBIOS EN EL COMPORTAMIENTO DE LA ACTIVIDAD VOLCÁNICA. Lat: 1.55 Lon: -77.37

ELEVACIÓN (pies)	DIRECCIÓN	VELOCIDAD	
		NUDOS	Km/h
10,000	SUROESTE	0 - 5	0 - 9
18,000	SUROESTE	5 - 10	9 - 18
24,000	SUR	5 - 10	9 - 18
30,000	SURESTE	5 - 10	9 - 18

ÁREA DEL VOLCÁN NEVADO DEL HUILA

En el área se pronostican condiciones nubosas con lluvias ligeras a diferentes horas.

EL SERVICIO GEOLÓGICO COLOMBIANO reporta en nivel AMARILLO (III): CAMBIOS EN EL COMPORTAMIENTO DE LA ACTIVIDAD VOLCÁNICA. Lat:2.92 Lon:-76.05

ELEVACIÓN (pies)	DIRECCIÓN	VELOCIDAD	
		NUDOS	Km/h
10,000	SUR	0 - 5	0 - 9
18,000	SUROESTE	10 - 15	18 - 27
24,000	SUROESTE	5 - 10	9 - 18
30,000	SUROESTE	0 - 5	0 - 9

ÁREA DEL VOLCÁN CERRO MACHÍN

Cielo entre parcialmente nublado y nublado con lluvias después del mediodía, inclusive no se descartan tormentas eléctricas.

EL SERVICIO GEOLÓGICO COLOMBIANO reporta en nivel AMARILLO (III): CAMBIOS EN EL COMPORTAMIENTO DE LA ACTIVIDAD VOLCÁNICA. Lat:4.80 Lon:-75.62

ELEVACIÓN (pies)	DIRECCIÓN	VELOCIDAD	
		NUDOS	Km/h
10,000	SUR	0 - 5	0 - 9
18,000	SUROESTE	10 - 15	18 - 27
24,000	SUROESTE	5 - 10	9 - 18
30,000	NORESTE	5 - 10	9 - 18

ÁREA DEL VOLCÁN NEVADO DEL RUIZ

En la mañana y hasta entrada la tarde se prevé tiempo seco con intervalos nubosos, luego se estiman precipitaciones dispersas.

EL SERVICIO GEOLÓGICO COLOMBIANO reporta en nivel AMARILLO (III): CAMBIOS EN EL COMPORTAMIENTO DE LA ACTIVIDAD VOLCÁNICA. Lat: 4.89 Lon: -75.32

ELEVACIÓN (pies)	DIRECCIÓN	VELOCIDAD	
		NUDOS	Km/h
10,000	SUROESTE	0 - 5	0 - 9
18,000	SUROESTE	5 - 10	9 - 18
24,000	SUROESTE	0 - 5	0 - 9
30,000	NORESTE	5 - 10	9 - 18

ÁREA DEL COMPLEJO VOLCÁNICO CHILES-CERRO NEGRO DE MAYASQUER

En el área se espera abundante nubosidad a lo largo de la jornada con lluvias a diferentes horas.

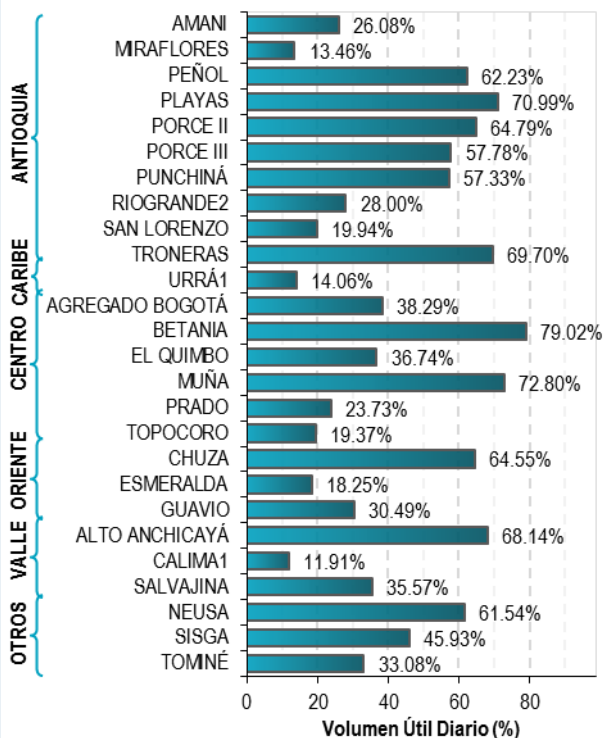
EL SERVICIO GEOLÓGICO COLOMBIANO reporta en nivel AMARILLO (III): CAMBIOS EN EL COMPORTAMIENTO DE LA ACTIVIDAD VOLCÁNICA. Lat: 0.81 -Lon:77.93 Lat: 0.76 Lon:-77.95

ELEVACIÓN (pies)	DIRECCIÓN	VELOCIDAD	
		NUDOS	Km/h
10,000	OESTE	0 - 5	0 - 9
18,000	SUROESTE	5 - 10	9 - 18
24,000	SUROESTE	5 - 10	9 - 18
30,000	SURESTE	5 - 10	9 - 18

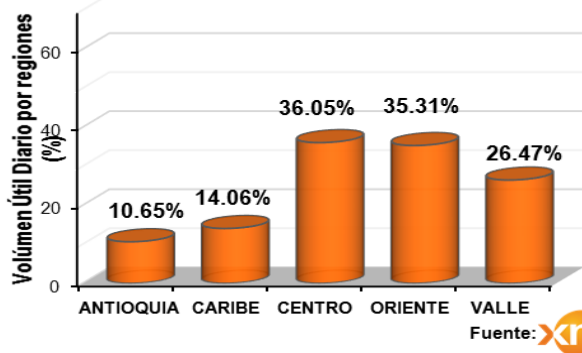
ESTADO DE LOS EMBALSES

A continuación se relaciona el volumen útil diario de los principales embalses del país (expresado en porcentaje) de acuerdo con la información reportada por XM S.A. E.S.P. en la siguiente dirección electrónica: <http://ido.xm.com.co/ido/SitePages/hidrologia.aspx?q=reservas>

VOLUMEN ÚTIL DIARIO EN LOS PRINCIPALES EMBALSES DEL PAÍS



VOLUMEN ÚTIL (%) POR REGIONES



Para estar informado diariamente de lo que pasa con el **pronóstico del tiempo y las alertas.**

Síguenos en Twitter
@IDEAMColombia



TEMPERATURAS MÁXIMAS

A continuación se relacionan los municipios donde en las últimas 24 horas se registraron temperaturas iguales o superiores a 35.0 °C.

DEPARTAMENTO	MUNICIPIO
ARAUCA	Arauca (36.2),
ATLANTICO	Manatí (38,0), B/quilla (Soledad) (36,0),
BOLIVAR	María La Baja _ Nueva Florida (37.6), María La Baja _ Presa Ay Grande (37.2), Zambrano (37,0), María La Baja _ San Pablo (36.6), El Carmen De Bolívar (36.4), Magangué (36.2), Arjona (35.8), San Pablo (35.6),
CAUCA	Mercaderes (37.2),
CESAR	Bosconia (40,0), Valledupar _ El Callao(38.4), Valledupar _ Apto Alfonso López (38.3), Agustín Codazzi _ Motilona Codazzi (38,0), Agustín Codazzi _ Centenario Hda (37.8), Valledupar _ Villa Rosa (37.4),
CUNDINAMARCA	Puerto Salgar (36,0),
LA GUAJIRA	Urumita (38.2), Riohacha (Est. 12 Km al sur) (35.4),
SANTANDER	Puerto Parra (35.4),
SUCRE	San Benito Abad (37.4), Corozal (35.4),
VICHADA	Puerto Carreño (35.2),

Para estar informado diariamente de lo que pasa con el **pronóstico del tiempo y las alertas.**

Síguenos en Twitter
@IDEAMColombia



PRECIPITACIONES

A continuación se relacionan los municipios donde en las últimas 24 horas se registraron precipitaciones iguales o superiores a 30 mm.

DEPARTAMENTO	MUNICIPIO
ANTIOQUIA	San Roque (93.9), Amalfi (60,0), Carepa (53.1), Chigorodó (38.5), Medellín_ Sta Helena (38,0), Concepción (37,0), Betania (35,0), Pueblorrico (33,0), Bello (32,0), Medellín_ La Iguana (30,0),
BOYACA	Buenavista (52,0), Campohermoso _ Vista Hermosa (49,0), Macanal (42.5), Campohermoso _ Los Cedros (30.1),
CAUCA	Bolívar (76.8), Puracé _ Puracé (50,0), Puracé _ Coconucos (42,0), Santander De Quilichao (35,0), Sotará (33.8), San Sebastián (31,0),
CESAR	Valledupar _Villa Rosa (80.2), Agustín Codazzi_Motilona Codazzi (57.8), Valledupar_El Callao (46.2), Gloria (38,0), San Alberto_EL Libano (37.3), San Alberto_San Alberto (36,0), Agustín Codazzi_Centenario la Hda (30.7),
CHOCO	Quibdó (100.4),
CUNDINAMARCA	Nariño (83.7), Guaduas (32.8), Fusagasuga (32.8), Sibaté (31.5), Medina (30,0),
HUILA	Pitalito (40,0),
META	Villavicencio (35.3), Puerto López (30,0),
NARIÑO	El Tablón De Gómez (73,0), Buesaco (64.3), Barbaocoas (58.2), Gualmatán (43,0), San Bernardo (41.6), Cumbal_ Chiles (40,0), Cumbal_ Volcan Chiles (37.6), Pasto (35.8), Pasto (34,0), Funes (33.2), La Unión (32.2), La Cruz (30.5), La Llanada (30.4),
NORTE DE SANTANDER	Cachira (56.1), Sardinata (45.5), Lourdes (31.2),
QUINDIO	Calarcá (34,0),
RISARALDA	Belén De Umbría (62,0),
SANTANDER	Puerto Wilches (73,0), Sabana De Torres (52.2), Cimitarra (43.8), Zapatoca (40,0), Coromoro (35.6), Curití (34,0), El Playón (33,0), El Carmen (31,0), Guaca (30.2),
TOLIMA	Saldaña (62.5), Líbano (58,0), Lérica (53,0), Carmen de Apicalá (47,0), Guamo (38.8), Cunday (34.2), Santa Isabel (31.5), Ataco (30,0),



PRONÓSTICO METEOROLÓGICO



Miércoles 13 y jueves 14 de abril de 2016

REGIÓN	PRONÓSTICO
SABANA DE BOGOTÁ	<p>MIÉRCOLES: En el área se esperan nubes densas durante la jornada con lloviznas dispersas por la mañana hacia el oriente; en la tarde y noche se advierten precipitaciones entre ligeras y moderadas en zonas del norte y suroriente de la sabana y de la ciudad. La temperatura máxima del aire se aproximará a 19°C.</p> <p>JUEVES: Cielo entre parcialmente nublado y nublado con precipitaciones en varios sectores de la ciudad y la sabana, las lluvias de mayor consideración pronosticadas en el oriente, occidente y norte de la ciudad y de la sabana. Temperatura mínima y máxima prevista entre 12°C y 20°C.</p>
CARIBE	<p>MIÉRCOLES: En la mañana y hasta entrada la tarde persistirán las condiciones secas con poca nubosidad y elevadas temperaturas del aire, luego se advierten precipitaciones, acompañadas en algunos casos de tormentas eléctricas en áreas del norte de Cesar y sur de Bolívar, Sucre, Córdoba y Urabá.</p> <p>JUEVES: Durante la mañana, se prevé tiempo seco con cielo entre despejado y parcialmente nublado, excepto en el sur de Bolívar y Urabá donde se pronostican lluvias ligeras. En la tarde y noche se advierten precipitaciones con posibilidad de actividad eléctrica dispersa en el suroriente de La Guajira, norte de Cesar y Magdalena y sur de Bolívar, Córdoba y Urabá.</p>
ARCHIPIÉLAGO DE SAN ANDRÉS, PROVIDENCIA Y SANTA CATALINA	<p>MIÉRCOLES: En el día prevalecerá el tiempo seco con cielo entre ligera y parcialmente nublado, en la noche no se descartan lluvias ocasionales.</p> <p>JUEVES: Aunque en el área persistirán las condiciones secas no se descartan precipitaciones esporádicas.</p>
MAR CARIBE	<p>MIÉRCOLES: En el Caribe nacional se estiman condiciones secas con cielo parcialmente cubierto, en horas de la noche no se descartan lluvias ligeras en el occidente del área marítima.</p> <p>JUEVES: Cielo entre despejado y parcialmente cubierto con tiempo seco, salvo en el área de San Andrés y Providencia donde se estiman precipitaciones esporádicas.</p>

Planeando tu día?
Descarga YA y conoce...



Consúltalo a diario y únete a
la Cultura del Pronóstico del IDEAM

Disponible para  

PRONÓSTICO METEOROLÓGICO



Miércoles 13 y jueves 14 de abril de 2016

REGIÓN	PRONÓSTICO
ANDINA	<p>MIÉRCOLES: En el transcurso de la jornada se advierten condiciones nubosas con lluvias dispersas en la mañana en zonas de Santander; oriente de Boyacá, Cundinamarca, Valle del Cauca, Cauca y Nariño; sur de Antioquia, occidente de Tolima y Huila. En horas de la tarde y noche prevalecerán las nubes densas en la región con precipitaciones en varios sectores, acompañadas en algunos momentos de descargas eléctricas.</p> <p>JUEVES: Cielo entre parcialmente nublado y nublado con precipitaciones ligeras en la mañana y de moderada intensidad en la tarde, especialmente en el occidente y oriente de Antioquia; Risaralda; Caldas; Quindío; oriente de Boyacá; norte, oriente y sur de Cundinamarca; norte de Tolima; centro y sur de Huila; nororiente de Valle del Cauca; Cauca y Nariño.</p>
INSULAR PACÍFICA	<p>MIÉRCOLES: En Gorgona se advierten precipitaciones al finalizar la tarde y durante la noche, luego de una mañana seca. En Malpelo se prevé nubosidad variada con lluvias ligeras a diferentes horas.</p> <p>JUEVES: En Gorgona y Malpelo se prevén condiciones nubosas con precipitaciones en la madrugada, al finalizar la tarde y durante la noche.</p>
PACÍFICA	<p>MIÉRCOLES: En horas de la mañana, predominará el tiempo seco en la mayor parte de la región, con excepción de algunos sectores localizados en el sur de Chocó donde se prevén lluvias ligeras. En la tarde y noche se advierten precipitaciones en amplios sectores del centro y sur de Chocó, Valle del Cauca, Cauca y noroccidente de Nariño. Posibles tormentas eléctricas.</p> <p>JUEVES: A lo largo de la región se pronostican nubes densas, con precipitaciones especialmente en áreas del centro y sur de Chocó, noroccidente de Valle del Cauca, Cauca y Nariño, inclusive no se descarta actividad eléctrica.</p>

Planeando tu día?
Descarga YA y conoce...



Consúltalo a diario y únete a la Cultura del Pronóstico del IDEAM

Disponible para  

PRONÓSTICO METEOROLÓGICO



Miércoles 13 y jueves 14 de abril de 2016

REGIÓN	PRONÓSTICO
OCEANO PACÍFICO	<p>MIÉRCOLES: En la mayor parte del área oceánica se prevé tiempo seco, salvo en sectores localizados en cercanías al litoral central y sur donde son previstas lluvias entre ligeras y moderadas, las precipitaciones de mayor consideración se advierten a mediados de la tarde y durante la noche.</p> <p>JUEVES: Cielo entre parcialmente cubierto y cubierto con condiciones secas, excepto enfrente de la costa chocona donde se estiman precipitaciones en la madrugada y hasta entrada la mañana y luego desde mediados de la tarde en adelante. No se descarta actividad eléctrica.</p>
ORINOQUIA	<p>MIÉRCOLES: Cielo entre parcialmente nublado y nublado con precipitaciones ligeras y dispersas en la mañana hacia el occidente de Arauca y Casanare, Meta y sur de Vichada. En horas de la tarde y noche se pronostican lluvias en amplios sectores de la región con posibilidad en algunos casos de descargas eléctricas.</p> <p>JUEVES: En la región se prevén lluvias desde las primeras horas del día que posiblemente tenderán a disminuir hacia el mediodía. A mediados de la tarde y por la noche las precipitaciones volverán a intensificarse, inclusive no se descarta actividad eléctrica.</p>
AMAZÓNICA	<p>MIÉRCOLES: En la región prevalecerán las condiciones nubosas con lluvias y tormentas eléctricas en algunos casos. En la mañana y hasta entrada la tarde las precipitaciones más intensas se concentrarán en Guainía, Vaupés, Amazonas y oriente de Caquetá. Al finalizar la tarde y durante la noche las lluvias de mayor consideración se esperan en el occidente de Caquetá y Putumayo.</p> <p>JUEVES: Cielo entre mayormente cubierto y cubierto con precipitaciones generalizadas, principalmente en sectores del occidente y oriente de la región. Posibles tormentas eléctricas.</p>

Planeando tu día?
Descarga YA y conoce...

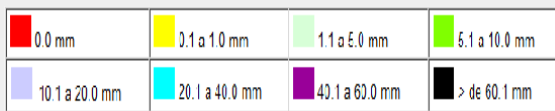
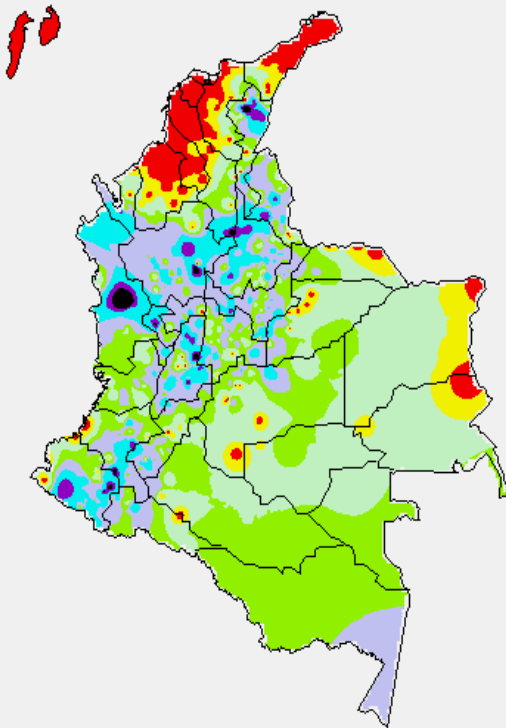


Consúltalo a diario y únete a la Cultura del Pronóstico del IDEAM

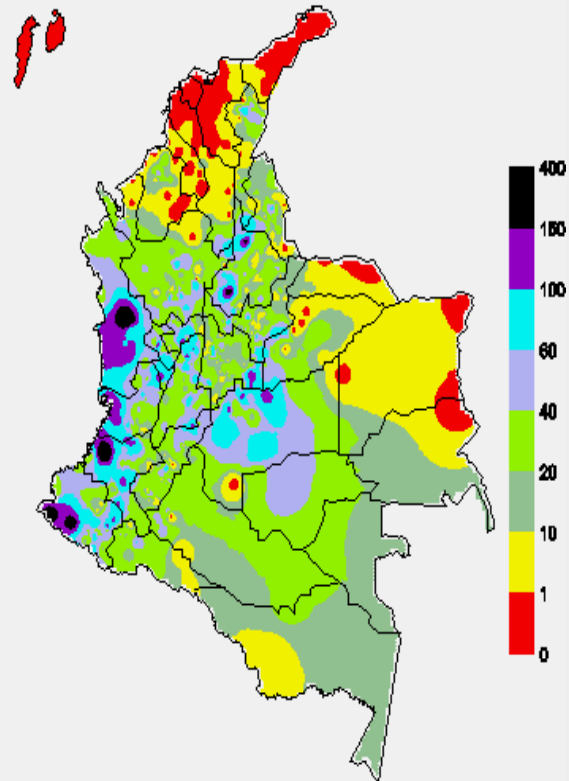
Disponible para  

MAPAS DE PRECIPITACIÓN

Precipitación diaria: desde las 07:00 a.m. del día martes 12 hasta las 07:00 a.m. el miércoles 13 de abril de 2016.



Precipitación de los últimos 3 días: desde las 07:00 a.m. del día domingo 10 hasta las 07:00 a.m. del día miércoles 13 de abril de 2016.



ALERTAS VIGENTES E INFORMACIÓN ADICIONAL

Para mayor información sobre el pronóstico del estado del tiempo, informes técnicos diarios, comunicados especiales, mapas diarios de temperaturas máximas y mínimas e información diaria de precipitación se sugiere consultar los siguientes enlaces:

- [MAPA DIARIO DE TEMPERATURA MÁXIMA.](#)
- [MAPA DIARIO DE TEMPERATURA MÍNIMA.](#)
- [INFORMACIÓN DIARIA DE PRECIPITACIÓN Y TEMPERATURA DE LOS PRINCIPALES AEROPUERTOS DEL PAÍS.](#)
- [MOAICO MAPAS DE PRECIPITACIÓN DIARIA EN MILÍMETROS.](#)

ALERTAS POR NIVELES DE LOS RÍOS

REGIÓN PACÍFICA

SITIOS PARA LOS CUALES SE GENERA LA ALERTA

PROBABILIDAD DE CRECIENTES SÚBITAS EN RÍOS ATRATO, SAN JUAN Y BAUDO.

ALERTA ROJA

Dadas las precipitaciones registradas en la región pacífica en los departamentos de Choco y Valle del Cauca, que han generado algunas afectaciones especialmente en la parte alta del río Atrato a la altura de Quibdó se sugiere alerta roja debido a la alta probabilidad se presenten incrementos importantes en los niveles de los ríos de esta zona como resultado del tránsito de la onda, entre los principales se tienen: el río San Juan, Baudó y el cauce principal y afluentes del río Atrato en la parte alta, tales como: Quito, Cabí, Andágueda, Bebaramá, Murri, Murindó y Sucio. Por tal razón, se recomienda a la población ribereña estar atentos al comportamiento de los niveles de estos ríos y sus principales afluentes.

REGIÓN PACÍFICA

SITIOS PARA LOS CUALES SE GENERA LA ALERTA

PROBABILIDAD DE CRECIENTES SÚBITAS EN RÍOS DE VALLE DEL CAUCA, CAUCA Y NARIÑO (Mira, Patía, Micay)

ALERTA NARANJA

Debido que persisten las precipitaciones no se descarta la ocurrencia de crecientes súbitas de carácter moderado a fuertes en los ríos ubicados en los departamentos del Valle del Cauca, Cauca y Nariño, especial atención a los ríos Anchicayá, Escalarete, Timba, Micay, Patía, Telembí, Calima, Dagüa, Cajambre, Naya, Saija, Timbiquí, Güapi y Mira. Por tal razón, se recomienda a la población ribereña estar atentos al comportamiento de los niveles de estos ríos y sus principales afluentes.

ALERTAS POR NIVELES DE LOS RÍOS

REGIÓN ANDINA

SITIOS PARA LOS CUALES SE GENERA LA ALERTA

NIVELES ALTOS EN EL RÍO LEBRIJA

**ALERTA
ROJA**

Como resultado de las precipitaciones registradas en los últimos días se han incrementado los niveles en el río Lebrija a la altura de San Rafael, actualmente los niveles supera la cota de afectación, adicionalmente, se espera que persistan las lluvias en este sector, por tal razón se sigue este nivel de alerta tanto por los niveles altos como frente a la probabilidad de presentar incrementos de similares magnitudes. Se recomienda a la población ribereña estar atentos al comportamiento de los niveles de estos ríos y sus principales afluentes.

REGIÓN ANDINA

SITIOS PARA LOS CUALES SE GENERA LA ALERTA

PROBABILIDAD DE CRECIENTES SÚBITAS EN LAS SIGUIENTES CORRIENTES, DETERMINADAS POR DEPARTAMENTOS

**ALERTA
NARANJA**

- Antioquia: en los ríos Samaná sur, La Miel y Nare, también en el río Tarazá, Especial recomendación para La quebrada La Liboriana, y los ríos Arma y San Juan..
- Eje Cafetero: cuenca media y baja de los ríos, Chinchiná, Risaralda, La Vieja, Otún, Frio, Tapias y Consoá.
- Santander: cuenca alta y media de los ríos: Carare, Sogamoso, Chicamocha y Suarez. Igualmente, para los ríos Frio, Iglesia, Tona, Navas, Chapinero y río de Oro entre otros, cerca de Bucaramanga.
- Cundinamarca: Ríos Bogotá y Sumapáz.
- Boyacá: ríos Carare, Negro, parte alta de los ríos Sogamoso y Chicamocha.
- Valle del Cauca: ríos y quebradas del Valle del Cauca, entre los más importantes se destaca el río Palo, La Vieja, Tuluá y Guadalajara.
- Tolima: los ríos Coello, Saldaña, Combeima, Recio y Negro.

ALERTAS POR NIVELES DE LOS RÍOS

REGIÓN ORINOQUIA

SITIOS PARA LOS CUALES SE GENERA LA ALERTA

PROBABILIDAD DE CRECIENTES SÚBITAS EN LOS RÍOS DEL PIEDEMONTES LLANERO DE LA CUENCA DEL RÍO GUAVIARE.

ALERTA NARANJA

Debido a las fuertes lluvias registradas sobre el piedemonte se mantiene la alerta naranja en los principales afluentes de la parte alta del río Guaviare, como los ríos: Ariari, Güejar (donde se reportaron incrementos importantes), y Guayabero. Igualmente, el río Guaviare a la altura de San José del Guaviare continúa reportando incremento importante en los niveles, con valores en el rango de altos históricos para la época.

REGIÓN ORINOQUIA

SITIOS PARA LOS CUALES SE GENERA LA ALERTA

NIVELES ALTOS EN EL RÍO META Y CRECIENTES SUBITAS EN LOS AFLUENTES EN LA PARTE ALTA

ALERTA NARANJA

Se sugiere esta alerta dado que los niveles del río Meta en la estación Puente Lleras, municipio de Puerto López (Meta) continúa estando altos, producto del transito de las ondas de crecientes observado en los principales afluentes que descienden del piedemonte llanero, tales como los ríos Guayuriba, Guatiquía, Guacavia, Humea, Cusiana y Cravo Sur. Adicionalmente de acuerdo con el pronóstico de lluvias para la cuenca alta no se descarta la ocurrencia de crecientes súbitas de carácter moderado a fuerte es los ríos de la cuenca alta del Meta.

ALERTAS POR NIVELES DE LOS RÍOS

REGIÓN ORINOQUIA

SITIOS PARA LOS CUALES SE GENERA LA ALERTA

SE PREVÉ ASCENSOS IMPORTANTES EN LOS RÍOS DE LA REGION DEL CATATUMBO

ALERTA NARANJA

Se sugiere este nivel de alerta debido a las fuertes lluvias registradas en la región de Catatumbo, por tanto se prevén ascensos significativos en los ríos en este sector, como consecuencia de las lluvias de variada intensidad e inclusive con tormentas eléctricas que se han registrado en la región y las cuales se pronostican persistan durante el transcurso del día. Se recomienda especial atención a los ríos Táchira, Zulasquilla, Zulia, Sardinata, Salazar, Pamplonita, Algodonal, y sus principales afluentes. El IDEAM recomienda a las autoridades locales y pobladores estar atentos al comportamiento de los niveles de estos ríos.

REGIÓN AMAZONICA

SITIOS PARA LOS CUALES SE GENERA LA ALERTA

PROBABILIDAD DE CRECIENTES SÚBITAS EN LOS RÍOS CAQUETÁ Y PUTUMAYO, DEL PIEDEMONTES AMAZÓNICO.

ALERTA AMARILLA

Debido a las precipitaciones de variada intensidad que se registraron en el piedemonte amazónico, en la parte alta de las cuencas de los ríos Caquetá y Putumayo, se prevén incrementos súbitos en los niveles de estos ríos. Se recomienda a los pobladores ribereños de estas corrientes y en sus principales afluentes, estar atentos al comportamiento de los niveles de estos ríos.

ALERTAS POR AMENAZAS DE INCENDIOS DE LA COBERTURA VEGETAL

ALERTA ROJA:

Amenaza Alta o muy alta de ocurrencia de incendios de la cobertura vegetal en zonas de bosques, cultivos y pastos, localizados en los siguientes municipios y sectores aledaños:

ALERTA NARANJA:

Amenaza moderada de ocurrencia de incendios de la cobertura vegetal en zonas de bosques, cultivos y pastos, localizados en los siguientes municipios y sectores aledaños:

REGIÓN CARIBE

SITIOS PARA LOS CUALES SE GENERA LA ALERTA

ALERTA ROJA

ATLÁNTICO: Baranoa, Barranquilla, Campo de La Cruz, Candelaria, Galapa, Juan de Acosta, Luruaco, Malambo, Manatí, Palmar de Varela, Piojó, Polonuevo, Ponedera, Puerto Colombia, Repelón, Sabanagrande, Sabanalarga, Santa Lucía, Santo Tomás, Soledad, Suan, Tubará y Usiacurí.

BOLÍVAR: Achí, Arjona, Arroyohondo, Calamar, Cartagena, Clemencia, El Carmen de Bolívar, El Guamo, Magangué, Mahates, María La Baja, Mompós, San Cristóbal, San Estanislao, San Jacinto, San Jacinto del Cauca, Santa Catalina, Santa Rosa, Soplaviento, Turbaco, Turbaná, Villanueva y Zambrano.

CESAR: Agustín Codazzi, Astrea, Chimichagua y Pueblo Bello.

CÓRDOBA: Ayapel, La Apartada, Lorica, Los Córdoba, Puerto Escondido, Sahagún, San Antero y San Bernardo del Viento.

LA GUAJIRA: Albania, Barrancas, Dibulla, Distracción, El Molino, Fonseca, Hato Nuevo, Maicao, Manaure, Riohacha, San Juan del Cesar, Uribia, Urumita y Villanueva.

MAGDALENA: Algarrobo, Aracataca, Cerro de San Antonio, Ciénaga, Concordia, El Piñón, El Retén, Fundación, Guamal, Nueva Granada, Pedraza, Pijiño del Carmen, Pivijay, Plato, Pueblo Viejo, Remolino, Salamina, San Sebastián de Buenavista, San Zenón, Santa Ana, Santa Bárbara de Pinto, Santa Marta, Sitionuevo, Zapayán y Zona Bananera.

SUCRE: Galeras, Guaranda, Majagual, San Benito Abad, San Onofre, Sucre y Tolú.

Especial atención ameritan los Parques Nacionales Naturales Sierra Nevada de Santa Marta, Ciénaga Grande de Santa Marta, Macuira e Isla de Salamanca.

ALERTAS POR AMENAZAS DE INCENDIOS DE LA COBERTURA VEGETAL

ALERTA ROJA:

Amenaza Alta o muy alta de ocurrencia de incendios de la cobertura vegetal en zonas de bosques, cultivos y pastos, localizados en los siguientes municipios y sectores aledaños:

ALERTA NARANJA:

Amenaza moderada de ocurrencia de incendios de la cobertura vegetal en zonas de bosques, cultivos y pastos, localizados en los siguientes municipios y sectores aledaños:

REGIÓN CARIBE

SITIOS PARA LOS CUALES SE GENERA LA ALERTA

ALERTA NARANJA

BOLÍVAR: Montecristo y San Juan Nepomuceno.
CESAR: Becerrill, Chiriguaná, Curumaní, El Paso, La Jagua de Ibirico, La Paz, Manaure Balcón del Cesar, San Diego y Valledupar.
LA GUAJIRA: La Jagua del Pilar.
MAGDALENA: Ariguaní (El Difícil) y El Banco.
SUCRE: El Roble.

Especial atención ameritan los Parques Nacionales Naturales Sierra Nevada de Santa Marta, Ciénaga Grande de Santa Marta, Macuira e Isla de Salamanca.

REGIÓN ANDINA

SITIOS PARA LOS CUALES SE GENERA LA ALERTA

ALERTA NARANJA

ANTIOQUIA: Arboletes, San Juan de Urabá, San Pedro de Urabá y Turbo.

ALERTAS POR AMENAZAS DE DESLIZAMIENTO

ALERTA ROJA:

Amenaza alta a muy alta por deslizamientos de tierra detonados por lluvias, localizados en los siguientes municipios:

ALERTA NARANJA:

Amenaza moderada por deslizamientos de tierra detonados por lluvias, localizados en los siguientes municipios:

REGIÓN ANDINA	
ALERTA ROJA	SITIOS PARA LOS CUALES SE GENERA LA ALERTA
	<p>RISARALDA: Dosquebradas, Guática, Mistrató, Pereira. QUINDÍO: Armenia</p>

REGIÓN ANDINA	
ALERTA NARANJA	SITIOS PARA LOS CUALES SE GENERA LA ALERTA
	<p>ANTIOQUIA: Angelópolis, Caracolí, Maceo, San Roque. BOYACÁ: Coper, Campohermoso, La Victoria, Muzo, Quipama, Labranzagrande, Pajarito, Paya y San Luis de Gaceno CALDAS: Anserma, Manzanares, Marulanda, Neira, Pensilvania, Risaralda, Samaná, Viterbo CUNDINAMARCA: Bituima, Girardot, Guataquí, Medina, Nariño, Nocaima, Quebradanegra, Quipile, Tibacuy, Viani. RISARALDA: Apia, Belén de Umbría. SANTANDER: Barbosa, El Carmen, Cimitarra, Landázuri TOLIMA: Alpujarra, Armero (Guayabal), Carmen de Apicalá, Casabianca, Coello, Dolores, Falan, Fresno, Herveo, Líbano, Mariquita, Palocabildo, Villahermosa.</p>

REGIÓN PACÍFICA	
ALERTA NARANJA	SITIOS PARA LOS CUALES SE GENERA LA ALERTA
	<p>CAUCA: Bolívar, El Tambo, La Sierra, La Vega, López, Rosas, San Sebastián, Timbiquí. CHOCÓ: Alto Baudó (Pie de Pato), Atrato (Yuto), Condoto, El Cantón del San Pablo (Managrú), Istmina, Lloró, Medio Atrato (Beté), Medio San Juan (Andagoya), Quibdó, Rio Iró (Santa Rita), Rio Quito (Paimadó) NARIÑO: Albán (San José), Barbaocoas, Buesaco, El Tablón, Ricaurte, San Pablo, Tumaco. VALLE DEL CAUCA: Buenaventura, Calima (El Darién), Dagua</p>

ALERTAS POR AMENAZAS DE DESLIZAMIENTO

ALERTA ROJA:

Amenaza alta a muy alta por deslizamientos de tierra detonados por lluvias, localizados en los siguientes municipios:

ALERTA NARANJA:

Amenaza moderada por deslizamientos de tierra detonados por lluvias, localizados en los siguientes municipios:

REGIÓN ORINOQUÍA	
ALERTA ROJA	SITIOS PARA LOS CUALES SE GENERA LA ALERTA
	META: Cubarral, Lejanías y Villavicencio.

REGIÓN ORINOQUÍA	
ALERTA NARANJA	SITIOS PARA LOS CUALES SE GENERA LA ALERTA
	META: Acacías, El Castillo, El Dorado, Guamal, Mesetas, San Juan de Arama, Uribe, Vistahermosa. CASANARE: Yopal.

ALERTA AMARILLA	SITIOS PARA LOS CUALES SE GENERA LA ALERTA
	Debido a las precipitaciones acumuladas durante los últimos días y las registradas durante el día de hoy, se advierte la probabilidad baja de deslizamiento de tierra detonados por lluvias en sectores de alta pendiente de varios municipios del país. Se recomienda revisar el boletín de pronóstico diario por amenaza de deslizamientos de tierra que se encuentra en el siguiente enlace: http://www.pronosticosyalertas.gov.co/web/pronosticos-y-alertas/pronostico-de-la-amenaza-diaria-por-deslizamientos

ALERTAS METEOMARINA

MAR CARIBE

ALERTA AMARILLA

PLEAMAR

Hasta el próximo 16 de abril del presente año se espera una de las pleamares más significativas del mes en el litoral Caribe nacional, asociada con la marea astronómica se sugiere a habitantes costeros estar atentos a la evolución del fenómeno.

OCÉANO PACÍFICO

CONDICIONES NORMALES

°C: grados Celsius

m: metros

mm: milímetros

msnm: metros sobre nivel del mar

Km/h: kilómetros por hora

HLC: hora local colombiana

GOES: Geostationary Operational Environmental Satellites (Satélite Geoestacionario Operacional Ambiental).

GOES-13 es el designado GOES-Este, localizado en 75° W sobre el ecuador geográfico.

PNN: Parque Nacional Natural

SFF: Santuario de Fauna y Flora



ALERTA ROJA. PARA TOMAR ACCIÓN Advierte a los sistemas de prevención y atención de desastres sobre la amenaza que puede ocasionar un fenómeno con efectos adversos sobre la población, el cual requiere la atención inmediata por parte de la población y de los cuerpos de atención y socorro. Se emite una alerta sólo cuando la identificación de un evento extraordinario indique la probabilidad de amenaza inminente y cuando la gravedad del fenómeno implique la movilización de personas y equipos, interrumpiendo el normal desarrollo de sus actividades cotidianas.



ALERTA NARANJA. PARA PREPARARSE Indica la presencia de un fenómeno. No implica amenaza inmediata y como tanto es catalogado como un mensaje para informarse y prepararse. El aviso implica vigilancia continua ya que las condiciones son propicias para el desarrollo de un fenómeno, sin que se requiera permanecer alerta.



ALERTA AMARILLA. PARA INFORMARSE Es un mensaje oficial por el cual se difunde información. Por lo regular se refiere a eventos observados, reportados o registrados y puede contener algunos elementos de pronóstico a manera de orientación. Por sus características pretéritas y futuras difiere del aviso y de la alerta, y por lo general no está encaminado a alertar sino a informar.

CONDICIONES NORMALES Indica que no existe ninguna clase de alerta para la región o zona mencionada.

OMAR FRANCO TORRES, Director General
 CHRISTIAN EUSCÁTEGUI COLLAZOS, Jefe Oficina del Servicio de Pronósticos y Alertas

Profesionales de turno:
 Daniel USECHE, Diego SUAREZ, María Constanza ROSERO, Viviana CHIVATÁ,
 Juan Sebastián BARRIOS, Mauricio TORRES y Gloria ARANGO

<http://www.ideam.gov.co>
 Correos electrónicos: servicio@ideam.gov.co, alertas@ideam.gov.co
 Calle 25 d # 96b - 70, piso 3. Bogotá, D.C.
 Teléfono: 3075625 ext. 1334-1336.

Síguenos en

