

# INFORME TÉCNICO DIARIO Nº 100

El IDEAM comunica al Sistema Nacional de Gestión del Riesgo (SNGR) y al Sistema Nacional Ambiental (SINA)

Bogotá D. C., sábado 09 de 2016

Hora de actualización:

12:00 m. HLC



IDEAM  
Instituto de Hidrología  
Meteorología y  
Estudios Ambientales  
Cll. 25D N° 96B-70

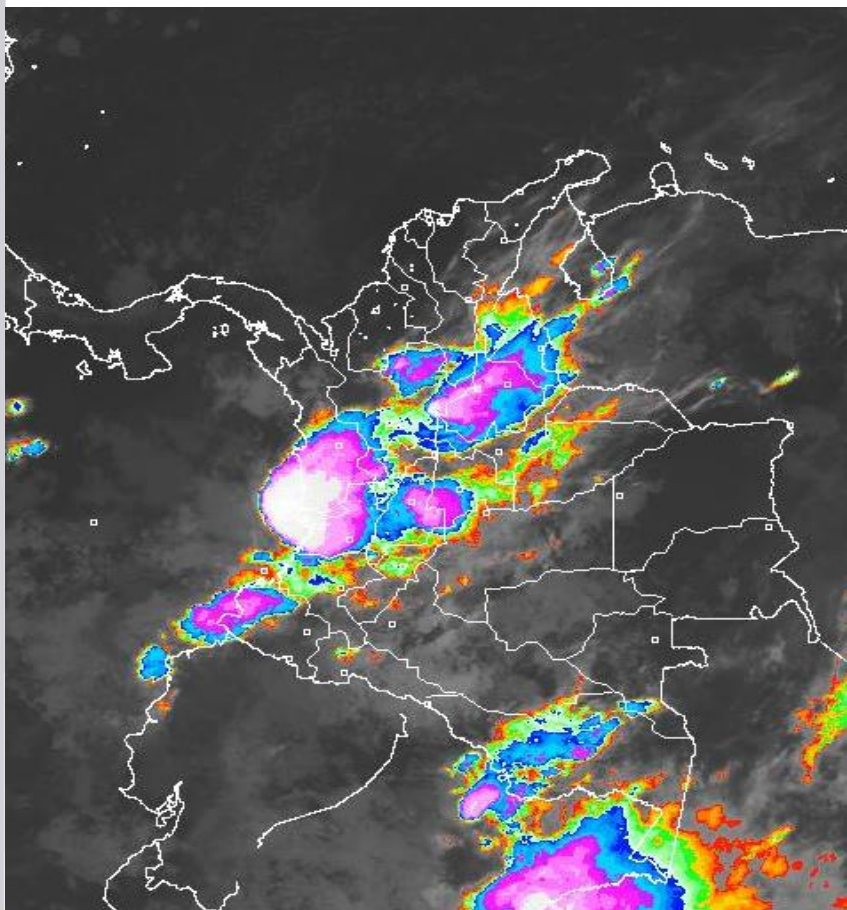
## CONDICIONES HIDROMETEOROLÓGICAS ACTUALES

Desde las horas de la madrugada se ha registrado abundante nubosidad en la mayor parte del territorio nacional, con lluvias acompañadas en algunos casos de tormentas eléctricas en áreas del centro y sur de la región Pacífica, gran parte de las regiones Andina y Amazónica, occidente de la Orinoquia y sur de la Caribe, en el resto del país por el contrario han reportado tiempo seco.

La previsión del tiempo para los siguientes días anticipa predominio de condiciones nubosas con alta posibilidad de precipitaciones que podrían favorecer la ocurrencia de deslizamientos de tierra o crecientes súbitas especialmente en zonas de alta pendiente.

## IMAGEN SATELITAL

Imagen canal Infrarrojo | 09 de abril de 2016 | Hora 06:15 a.m. HLC



Consulte todos los días el pronóstico del tiempo y las alertas hidrometeorológicas vigentes del IDEAM, en un formato de calidad. Alrededor de las 7:30 a. m. está a disposición del público en [www.ideam.gov.co](http://www.ideam.gov.co).

Se puede ver también en dispositivos móviles **AQUÍ**



# LO MÁS DESTACADO

**ALERTA ROJA  
PARA TOMAR ACCIÓN**

**ALERTA NARANJA  
PARA PREPARARSE**

**ALERTA AMARILLA  
PARA INFORMARSE**

## LLUVIAS

- En las últimas 24 horas se registraron precipitaciones importantes en sectores de los departamentos de Antioquia, Tolima, Santander, Putumayo y Valle del Cauca, alcanzado el mayor volumen en el municipio de Buenaventura, Valle del Cauca con 133.0 mm.

## ALERTA ROJA

- Por alta posibilidad de incendios de la cobertura vegetal en varias zonas de bosques, cultivos y pastos localizadas en la región Caribe y norte del departamento de Antioquia.
- Por deslizamientos de tierra algunas zonas de alta pendiente localizadas en los departamentos de Antioquia, Boyacá, Cundinamarca, Meta y Valle del Cauca.

## ALERTA NARANJA

- Por niveles bajos en la cuenca baja del los ríos Magdalena y Cauca.
- Por crecientes súbitas en ríos y quebradas localizadas en los departamentos de Chocó, Valle del Cauca, Cauca, Nariño, Antioquia, Risaralda, Caldas, Quindío, Santander, Norte de Santander y Cundinamarca.
- Por amenaza moderada de deslizamientos de tierra en sectores inestables o de alta pendiente localizados en las regiones Andina, Pacífica, Orinoquia y Amazónica.
- Por moderada posibilidad de incendios de la cobertura vegetal en algunas zonas localizadas en la región Caribe y Antioquia.

## ALERTA AMARILLA

- Por niveles bajos en la cuenca alta y media del río Magdalena.
- Por crecientes súbitas en ríos y quebradas que descienden en los piedemontes llanero y amazónico, particularmente las cuencas de los ríos Guaviare y Meta.
- Por viento y oleaje con valores por encima de lo normal en el mar Caribe colombiano, especialmente en el área central, aguas adentro y en proximidades a la costa.
- Por pleamar en el archipiélago de San Andrés, Providencia y Santa Catalina y en litoral Pacífico colombiano.
- Por deslizamientos de tierra en áreas inestables localizadas en zonas de alta pendiente del país.

# PRONÓSTICO CONDICIONES METEOROLÓGICAS ESPECIALES

## ÁREA DEL VOLCÁN GALERAS

Cielo entre parcialmente cubierto y cubierto con lluvias a diferentes horas.

EL SERVICIO GEOLÓGICO COLOMBIANO reporta en nivel AMARILLO (III): CAMBIOS EN EL COMPORTAMIENTO DE LA ACTIVIDAD VOLCÁNICA. Lat: 1.55 Lon: -77.37

ELEVACIÓN (pies)	DIRECCIÓN	VELOCIDAD	
		NUDOS	Km/h
10,000	SURESTE	5 - 10	9 - 18
18,000	NORESTE	15 - 20	27 - 36
24,000	NORESTE	0 - 5	0 - 9
30,000	SUROESTE	5 - 10	9 - 18

## ÁREA DEL VOLCÁN NEVADO DEL HUILA

En el área se espera abundante nubosidad a lo largo de la jornada con lluvias a diferentes horas.

EL SERVICIO GEOLÓGICO COLOMBIANO reporta en nivel AMARILLO (III): CAMBIOS EN EL COMPORTAMIENTO DE LA ACTIVIDAD VOLCÁNICA. Lat: 2.92 Lon: -76.05

ELEVACIÓN (pies)	DIRECCIÓN	VELOCIDAD	
		NUDOS	Km/h
10,000	SURESTE	5 - 10	9 - 18
18,000	ESTE	15 - 20	27 - 36
24,000	ESTE	15 - 20	27 - 36
30,000	ESTE	5 - 10	9 - 18

## ÁREA DEL VOLCÁN CERRO MACHÍN

En el transcurso de la jornada, predominarán las condiciones mayormente cubiertas con precipitaciones a diferentes horas.

EL SERVICIO GEOLÓGICO COLOMBIANO reporta en nivel AMARILLO (III): CAMBIOS EN EL COMPORTAMIENTO DE LA ACTIVIDAD VOLCÁNICA. Lat: 4.80 Lon: -76.62

ELEVACIÓN (pies)	DIRECCIÓN	VELOCIDAD	
		NUDOS	Km/h
10,000	SUR	0 - 5	0 - 9
18,000	ESTE	10 - 15	18 - 27
24,000	ESTE	10 - 15	18 - 27
30,000	SURESTE	10 - 15	18 - 27

## ÁREA DEL VOLCÁN NEVADO DEL RUIZ

A lo largo de la jornada se pronostican condiciones nubosas con precipitaciones entre ligeras y moderadas.

EL SERVICIO GEOLÓGICO COLOMBIANO reporta en nivel AMARILLO (III): CAMBIOS EN EL COMPORTAMIENTO DE LA ACTIVIDAD VOLCÁNICA. Lat: 4.89 Lon: -75.32

ELEVACIÓN (pies)	DIRECCIÓN	VELOCIDAD	
		NUDOS	Km/h
10,000	SURESTE	0 - 5	0 - 9
18,000	ESTE	10 - 15	18 - 27
24,000	ESTE	10 - 15	18 - 27
30,000	ESTE	5 - 10	9 - 18

## ÁREA DEL COMPLEJO VOLCÁNICO CHILES-CERRO NEGRO DE

Preveerán las condiciones de tiempo seco en las primera horas del día. Al final de la tarde no se descartan algunas lloviznas en el sector.

EL SERVICIO GEOLÓGICO COLOMBIANO reporta en nivel AMARILLO (III): CAMBIOS EN EL COMPORTAMIENTO DE LA ACTIVIDAD VOLCÁNICA. Lat: 0.81-Lon:77.93 Lat: 0.76 Lon: -77.95

ELEVACIÓN (pies)	DIRECCIÓN	VELOCIDAD	
		NUDOS	Km/h
10,000	ESTE	0 - 5	0 - 9
18,000	ESTE	15 - 20	27 - 36
24,000	ESTE	15 - 20	27 - 36
30,000	SUROESTE	15 - 20	27 - 36

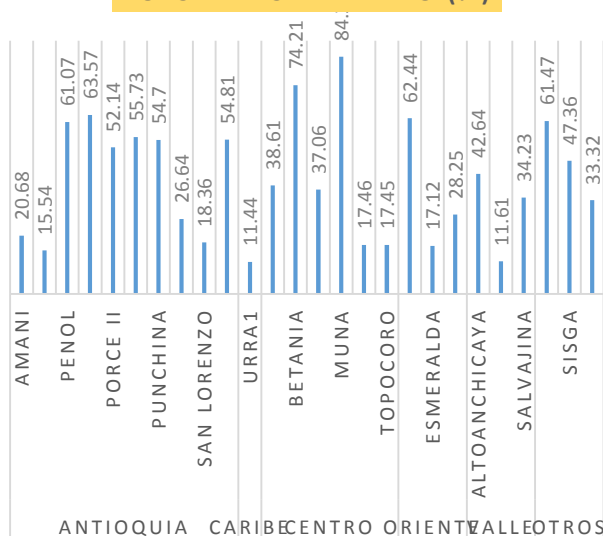
# ESTADO DE LOS EMBALSES

A continuación se relaciona el volumen útil diario de los principales embalses del país (expresado en porcentaje) de acuerdo con la información reportada por XM S.A.

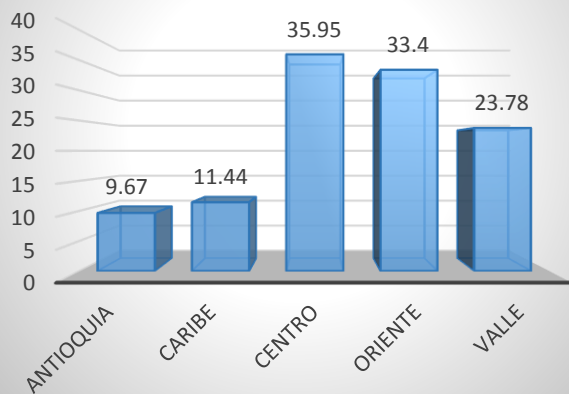
E.S.P. en la siguiente dirección electrónica:

<http://ido.xm.com.co/ido/SitePages/hidrologia.aspx?q=reservas>

## VOLUMEN UTIL DIARIO (%)



## VOLUMEN UTIL DIARIO (%)



Para estar informado diariamente de lo que pasa con el **pronóstico del tiempo y las alertas.**

Síguenos en Twitter  
**@IDEAMColombia**



## TEMPERATURAS MÁXIMAS

A continuación se relacionan los municipios donde en las últimas 24 horas se registraron temperaturas iguales o superiores a 35.0 °C.

DEPARTAMENTO	MUNICIPIO
<b>ANTIOQUIA</b>	Valparaíso (39.4).
<b>ATLANTICO</b>	Manatí (37.4).
<b>BOLIVAR</b>	Magangué (39.0), El Carmen De Bolívar (38.6), Zambrano (38.6), Arjona (37.9), María La Baja-Nva. Florida (37.6) y María La Baja-San Pablo (37.6).
<b>CESAR</b>	<b>Bosconia (40.2)</b> , Valledupar-El Callao (39.4), Agustín Codazzi (39.2), Agustín Codazzi-Hda. Centenario (38.0) y Valledupar-Aeropuerto (37.9).
<b>CORDOBA</b>	Planeta Rica (37.2), Sahagún (37.0), Ciénaga De Oro (37.0) y Montería-Aeropuerto (35.8).
<b>CUNDINAMARCA</b>	Puerto Salgar-Aeropuerto (37.2).
<b>HUILA</b>	Villavieja (37.4) y Agrado (35.5).
<b>LA GUAJIRA</b>	Riohacha-Matitas (35.0).
<b>MAGDALENA</b>	Pivijay (38.2) y Santa Marta-Aeropuerto (36.6).
<b>NORTE SANTANDER</b>	Cúcuta-Carmen de Tonchalá (36.0).
<b>SANTANDER</b>	Puerto Parra (37.2), Capitanejo (37.0) y Palmar (36.4).
<b>SUCRE</b>	San Benito Abad (39.2), Corozal (36.4) y Sampúes (36.0).
<b>TOLIMA</b>	Saldaña (40.0), Ambalema (36.2), Armero (36.2), Guamo (35.8) y Prado (35.2).
<b>VICHADA</b>	Puerto Carreño-Aeropuerto (36.8).

Para estar informado diariamente de lo que pasa con el pronóstico del tiempo y las alertas.

Síguenos en Twitter @IDEAMColombia



## PRECIPITACIONES

A continuación se relacionan los municipios donde en las últimas 24 horas se registraron precipitaciones iguales o superiores a 25 mm.

DEPARTAMENTO	MUNICIPIO
<b>AMAZONAS</b>	La Chorrera (31.9).
<b>ANTIOQUIA</b>	Alejandría (102.0), Santo Domingo (79.0), La Unión (69.2), Amalfi (67.0), Valdivia (64.1), Yondó (61.0), El Carmen De Viboral (58.0), Concepción (39.0), Angostura (36.0) y Peñol (33.2).
<b>CALDAS</b>	Samana (75.0), Marquetalía (45.0) y Victoria (35.1).
<b>CASANARE</b>	Orocué (85.0), Aguazul (36.3), Tauramena (35.0), Yopal-La Chaparrera (34.0) y Yopal-El Morro (30.0).
<b>CAUCA</b>	Guapi (126.3), López de Micay (119.0), Timbiqui (117.0) y Suarez (39.0).
<b>CESAR</b>	Gloria (41.5).
<b>CUNDINAMARCA</b>	Nocaima (42.8) y Gachalá (25.0).
<b>GUAVIARE</b>	San José de Guaviare-Isla del Muerto (51.0), San José del Guaviare-El Trueno (50.0).
<b>META</b>	Vistahermosa (34.0) y La Macarena (25.0).
<b>NARIÑO</b>	San Andrés De Tumaco (26.2).
<b>NORTE DE SANTANDER</b>	Ocaña (41.8).
<b>PUTUMAYO</b>	Puerto Guzmán (49.5), Mocoa-Condagua (49.0), Puerto Leguizamó (37.9), Villagarzón (35.0), Mocoa-Acueducto (34.7), Mocoa-El Pepino (29.5) y San Francisco (27.4).
<b>SANTANDER</b>	Gambita (73.6), Barrancabermeja-Aeropuerto (50.6), Mogotes (26.2) y Suaita (25.0).
<b>TOLIMA</b>	Carmen De Apicalá (60.0), Santa Isabel (47.3), Líbano (46.0), Murillo (40.0), Valle De San Juan (40.0), Guamo (33.5) y San Sebastián De Mariquita (27.0).
<b>VALLE DEL CAUCA</b>	Buenaventura-Aeropuerto (133.0).



# PRONÓSTICO METEOROLÓGICO



Sábado 09 y domingo 10 de abril de 2016

REGIÓN	PRONÓSTICO
SABANA DE BOGOTÁ	<p><b>SABADO:</b> En la mañana se prevé cielo entre parcial y mayormente cubierto con lluvias ligeras. En la tarde y durante algunas horas de la noche, se esperan lluvias en algunos sectores de la ciudad; en la sabana las lluvias se concentrarán al oriente.</p> <p><b>DOMINGO:</b> Se estiman precipitaciones a lo largo de la jornada, estas serán de carácter ligero, en la sabana las lluvias se presentaran al oriente.</p>
ANDINA	<p><b>SABADO:</b> En horas de la mañana se estima para la región cielo entre parcial y mayormente cubierto y lluvias moderadas en sectores de Santander, occidente de Boyacá, Cundinamarca y fuertes en Antioquia. En la tarde se estiman lluvias entre moderadas y fuertes acompañadas en algunos casos por actividad eléctrica en occidente de Antioquia, de Boyacá, en Risaralda, Santander, al norte y oriente de Cundinamarca y de menor intensidad en Tolima, Valle, Nariño, occidente y sur de Huila.</p> <p><b>DOMINGO:</b> Los pronósticos indican que se mantendrán las lluvias más intensas en zonas de Antioquia, Boyacá, Santander, Nariño y Huila. Precipitaciones de menor volumen en el resto de la región. Posibilidad de tormentas eléctricas.</p>
CARIBE	<p><b>SABADO:</b> Es previsto que se presente cielo mayormente cubierto en el sur y centro de la región, con lluvias ligeras y/o lloviznas en horas de la tarde en Córdoba, Sucre, centro y sur de Bolívar y Cesar, para la noche se estima descenso en la intensidad de las lluvias. El resto de la región con predominio de tiempo seco.</p> <p><b>DOMINGO:</b> Se estima que se presenten lluvias entre ligeras y moderadas en Córdoba, precipitaciones menos intensas en el sur de Bolívar, Sucre, Cesar y Magdalena. El resto de la región con tiempo seco.</p>
ARCHIPIÉLAGO DE SAN ANDRÉS, PROVIDENCIA Y SANTA CATALINA	<p><b>SABADO:</b> Durante la jornada se prevé cielo entre ligera y parcialmente cubierto con predominio de tiempo seco.</p> <p><b>DOMINGO:</b> Se mantendrán las condiciones de tiempo seco durante la jornada.</p>
MAR CARIBE	<p><b>SÁBADO:</b> En gran parte de la jornada se estima cielo ligeramente cubierto con predominio de tiempo seco y soleado.</p> <p><b>DOMINGO:</b> Persistirán las condiciones de tiempo seco a lo largo del área marítima.</p>

Planeando tu día?  
Descarga YA y conoce...



Consúltalo a diario y únete a  
la Cultura del Pronóstico del IDEAM

Disponible para  



# PRONÓSTICO METEOROLÓGICO



Sábado 09 y domingo 10 de abril de 2016

REGIÓN	PRONÓSTICO
INSULAR PACÍFICA	<p><b>SABADO:</b> Durante la jornada se esperan lluvias con posibilidad de tormentas eléctricas sobre Gorgona. En Malpelo predominará el tiempo seco a lo largo de la jornada.</p> <p><b>DOMINGO:</b> En Malpelo se seguirán presentando condiciones secas, mientras que en Gorgona se presentarán precipitaciones a diferentes horas. No se descarta actividad eléctrica.</p>
PACÍFICA	<p><b>SABADO:</b> En el transcurso de la jornada se estiman condiciones mayormente cubiertas con lluvias fuertes en Chocó, Valle y Cauca, precipitaciones menos intensas en Nariño, con alta probabilidad de actividad eléctrica.</p> <p><b>DOMINGO:</b> Se mantendrán las precipitaciones entre moderadas y fuertes en amplios sectores de la región, las de mayor intensidad en la mañana y en la tarde. Alta probabilidad de tormentas eléctricas.</p>
OCEANO PACÍFICO	<p><b>SABADO:</b> Son previstas condiciones mayormente cubiertas, con lluvias entre moderadas y fuertes con tormentas eléctricas en el litoral Pacífico colombiano y en el centro de la zona marítima.</p> <p><b>DOMINGO:</b> Se seguirán presentando precipitaciones entre ligeras y moderadas a lo largo de la costa Pacífica colombiana. Alta probabilidad de tormentas eléctricas.</p>
ORINOQUIA	<p><b>SABADO:</b> Se estiman condiciones de cielo mayormente cubierto hacia el piedemonte llanero con precipitaciones moderadas en zonas de Meta, Casanare. Tiempo seco en Vichada y de menor intensidad en Arauca en horas de la mañana. Es posible que las precipitaciones más intensas en horas de la tarde estén en el Meta Casanare y piedemonte, moderadas en Arauca y de pocas lluvias en Vichada con probabilidad de tormentas eléctricas.</p> <p><b>DOMINGO:</b> Cielo entre parcial y mayormente nublado, con lluvias en zonas de Casanare, Meta y Vichada. Incluso no se descartan lloviznas en cercanías al piedemonte de Casanare y Arauca.</p>
AMAZÓNICA	<p><b>VIERNES:</b> En la mañana se pronostican lluvias sobre el piedemonte amazónico y occidente de Amazonas; lluvias menos intensas zonas dispersas de Vaupés, Guainía y Guaviare. En la tarde y horas de la noche se advierten precipitaciones en el oriente de Guainía, Vaupés, Guaviare, oriente y sur de Amazonas; lluvias de menor intensidad se esperan en el piedemonte amazónico. No se descartan descargas eléctricas.</p> <p><b>SABADO:</b> Se prevé lluvias en gran parte de la región. Las lluvias más fuertes se esperan durante horas de la tarde y noche sobre sectores de Amazonas, Guaviare, Guainía, Vaupés y oriente de Caquetá.</p>

Planeando tu día?  
Descarga YA y conoce...

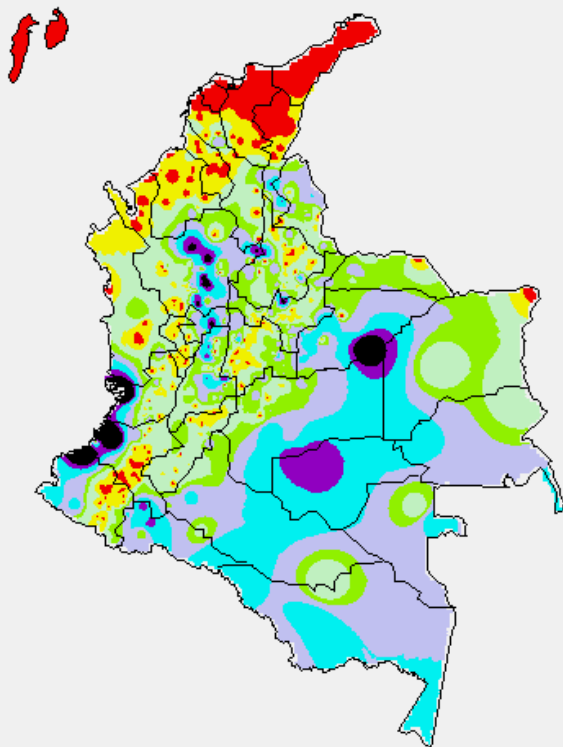


Consúltalo a diario y únete a  
la Cultura del Pronóstico del IDEAM

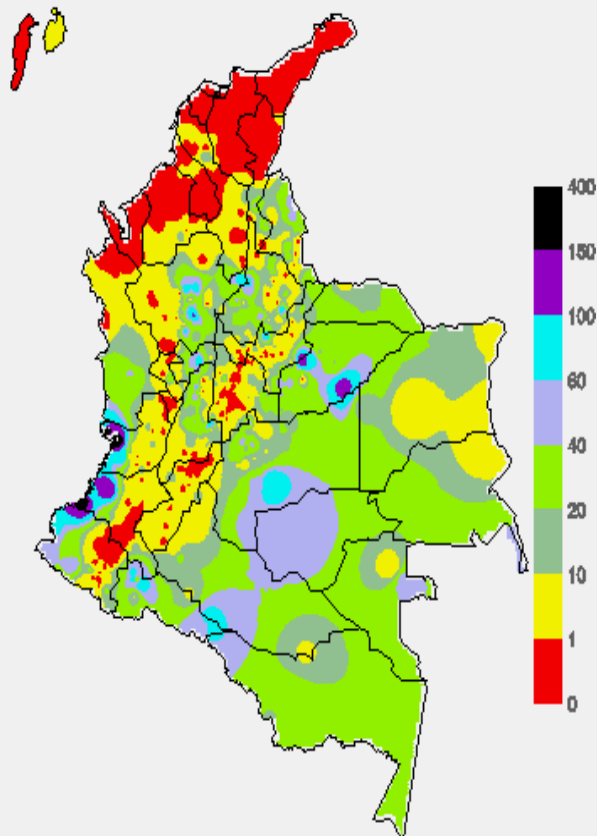
Disponible para  

# MAPAS DE PRECIPITACIÓN

**Precipitación diaria:** desde las 07:00 a.m. del día viernes 08 hasta las 07:00 a.m. del día sábado 09 de abril de 2016.



**Precipitación de los últimos 3 días:** desde las 07:00 a.m. del día miércoles 06 hasta las 07:00 a.m. del día sábado 09 de abril de 2016.



## ALERTAS VIGENTES E INFORMACIÓN ADICIONAL

Para mayor información sobre el pronóstico del estado del tiempo, informes técnicos diarios, comunicados especiales, mapas diarios de temperaturas máximas y mínimas e información diaria de precipitación se sugiere consultar los siguientes enlaces:

- [MAPA DIARIO DE TEMPERATURA MÁXIMA.](#)
- [MAPA DIARIO DE TEMPERATURA MÍNIMA.](#)
- [INFORMACIÓN DIARIA DE PRECIPITACIÓN Y TEMPERATURA DE LOS PRINCIPALES AEROPUERTOS DEL PAÍS.](#)
- [MOAICO MAPAS DE PRECIPITACIÓN DIARIA EN MILÍMETROS.](#)



# ALERTAS POR NIVELES DE LOS RÍOS

## REGIÓN CARIBE

### SITIOS PARA LOS CUALES SE GENERA LA ALERTA

#### NIVELES BAJOS EN EL RÍO MAGDALENA - CUENCA BAJA

**ALERTA NARANJA**

Después de los incrementos importantes en los niveles los días anteriores (70 cms) en el río Magdalena a la altura de la estación El Banco (Magdalena), se espera leve tendencia al descenso durante las próximas horas. Para la parte baja a la altura de Plato (Magdalena), Magangué (Bolívar), Calamar y Barranquilla, se esperan incrementos moderados durante este fin de semana.

## REGIÓN ANDINA

### SITIOS PARA LOS CUALES SE GENERA LA ALERTA

#### NIVELES BAJOS EN LA CUENCA DEL RÍO CAUCA

**ALERTA NARANJA**

Se observa una recuperación en los niveles del río Cauca en la parte alta, lo que se refleja igualmente en un ascenso en la parte baja a la altura de Nechí y Guaranda.

## REGIÓN ANDINA

### SITIOS PARA LOS CUALES SE GENERA LA ALERTA

#### NIVELES BAJOS EN EL RÍO MAGDALENA - CUENCA ALTA Y MEDIA

**ALERTA AMARILLA**

Producto de las precipitaciones y los aportes de los principales afluentes en el sector como el río Saldaña, Sumapaz, Bogotá, Negro, La Miel, Nare y Carare, principalmente, se han registrado fluctuaciones importantes con tendencia al ascenso en el cauce principal del río Magdalena en el trayecto Neiva – Puerto Salgar – Barrancabermeja – El Banco. Igualmente, durante el fin de semana se esperan fluctuaciones moderadas en el nivel del río Magdalena.

# ALERTAS POR NIVELES DE LOS RÍOS

## REGIÓN ANDINA

### SITIOS PARA LOS CUALES SE GENERA LA ALERTA

**ALERTA NARANJA**

**SE PREVÉN CRECIENTES SÚBITAS EN CORRIENTES DE LA REGIÓN ANDINA.**

- **Valle del Cauca:** Ríos y quebradas del Valle del Cauca, entre los importantes río Palo, La Vieja Tuluá, Guadalajara.
- **Antioquia:** en los ríos, Samaná sur, La Miel y Nare, también La quebrada La Liboriana, y los ríos Arma y San Juan. Especial recomendación para el río Tarazá.
- **Eje Cafetero:** cuenca media y baja de los ríos, Chinchiná, Risaralda, La Vieja, Otún, Frio, Tapias y Consotá.
- **Santander:** cuenca alta y media de los ríos Carare, Sogamoso, de Oro, Lebrija, Chicamocha y Suarez.
- **Norte de Santander:** Cuenca del Catatumbo en los ríos Algodonal, Zulasquilla, Zulia y Pamplonita. Así como en los afluentes en la parte alta del río Arauca Margua, Cobugón, Cobaría y Pescado.
- **Cundinamarca:** río Negro, Tobia, Sumapaz

## REGIÓN PACIFICA

### SITIOS PARA LOS CUALES SE GENERA LA ALERTA

**ALERTA NARANJA**

**SE PREVÉN CRECIENTES SÚBITAS EN LOS RÍOS MIRA, PATÍA, TELEMBÍ Y MICAY**

Desde la noche anterior, se reportan altas precipitaciones de carácter fuerte con la ocurrencia de tormentas eléctricas en la zona litoral de la región pacifica en los departamentos de centro y sur de Choco, Valle del Cauca, Cauca y Nariño, por lo que se esperan incrementos súbitos de nivel que podrían alcanzar valores altos en los ríos de esta zona, entre los principales se tiene el río Atrato, río Quito, San Juan, Anchicaya, Timba, Micay, Patía, Telembi, así como en los ríos Calima, Dagua, Cajambre, Naya, Saija, Timbiquí y Guapi. Por tal razón, se recomienda a la población ribereña estar atentos al comportamiento de los niveles de estos ríos y sus principales afluentes.

# ALERTAS POR NIVELES DE LOS RÍOS

## REGIÓN ORINOQUIA

### SITIOS PARA LOS CUALES SE GENERA LA ALERTA

**ALERTA  
AMARILLA**

#### CRECIENTES SÚBITAS EN LOS RÍOS DEL PIEDEMONTES LLANERO DE LA CUENCA DEL RÍO GUAVIARE

No se descarta crecientes súbitas en la parte alta de los afluentes del río Guaviare, como los ríos Ariari, Guejar y Guayabero. Igualmente, el río Guaviare a la altura de San José del Guaviare continúa reportando incremento importante en los niveles, con valores en el rango de altos históricos para la época.

#### NIVELES ALTOS EN LA CUENCA DEL RÍO META

En el río Meta a la altura de Puerto López y Cabuyaro, persiste la tendencia de moderado descenso en los niveles, sin embargo, aún se encuentran en el rango de valores altos históricos para la época. Igualmente, no se descartaran nuevos incrementos en los principales afluentes del río Meta en el piedemonte llanero, tales como los ríos Humea, Guatiquía, Guayuriba, Guacavia, Cusiana y Cravo Sur.

## REGIÓN AMAZONICA

### SITIOS PARA LOS CUALES SE GENERA LA ALERTA

**ALERTA  
AMARILLA**

#### PROBABILIDAD DE CRECIENTES SÚBITAS EN LOS RÍOS CAQUETA Y PUTUMAYO, DEL PIEDEMONTES AMAZONICO

Debido a las precipitaciones que se registraron en el piedemonte amazónico, en la parte alta de las cuencas de los ríos Caquetá y Putumayo, no se descarta la posibilidad de crecientes súbitas en los niveles de estos ríos.

..

# ALERTAS POR AMENAZAS DE INCENDIOS DE LA COBERTURA VEGETAL

**ALERTA ROJA:**

Amenaza Alta o muy alta de ocurrencia de incendios de la cobertura vegetal en zonas de bosques, cultivos y pastos, localizados en los siguientes municipios y sectores aledaños:

**ALERTA NARANJA:**

Amenaza moderada de ocurrencia de incendios de la cobertura vegetal en zonas de bosques, cultivos y pastos, localizados en los siguientes municipios y sectores aledaños:

REGIÓN CARIBE	
SITIOS PARA LOS CUALES SE GENERA LA ALERTA	
ALERTA ROJA	<b>ATLÁNTICO:</b> Baranoa, Barranquilla, Campo de la Cruz, Candelaria, Galapa, Juan de Acosta, Luruaco, Malambo, Manatí, Palmar de Varela, Piojó, Polonuevo, Ponedera, Puerto Colombia, Repelón, Sabanagrande, Sabanalarga, Santa Lucía, Santo Tomás, Soledad, Suan, Tubará y Usiacurí.
	<b>BOLÍVAR:</b> Arjona, Arroyohondo, Calamar, Cartagena de Indias, Clemencia, El Carmen de Bolívar, Magangué, Mahates, María La Baja, San Cristóbal, San Estanislao, San Jacinto, San Juan Nepomuceno, Santa Catalina, Santa Rosa, Soplaviento, Turbaco, Turbaná y Villanueva.
	<b>CESAR:</b> Agustín Codazzi, Becerrill, Bosconia, La Paz y Valledupar.
	<b>CÓRDOBA:</b> Ayapel, Buenavista, Canalete, Cereté, Chima, Chinú, Ciénaga de Oro, Cotorra, Loricá, Los Córdoba, Momil, Montería, Moñitos, Planeta Rica, Pueblo Nuevo, Puerto Escondido, Purísima, Sahagún, San Andrés de Sotavento, San Antero, San Bernardo Del Viento, San Carlos, San Pelayo, Tierralta y Valencia.
	<b>LA GUAJIRA:</b> Albania, Barrancas, Dibulla, El Molino, Hato Nuevo, Maicao, Manaure, Riohacha, San Juan Del Cesar, Uribia y Villanueva.
	<b>MAGDALENA:</b> Cerro de San Antonio, Concordia, El Piñón, El Retén, Pedraza, Pivijay, Plato, Puebloviejo, Remolino, Santa Marta y Sitionuevo.
	<b>SUCRE:</b> San Onofre y Tolú.

REGIÓN CARIBE	
SITIOS PARA LOS CUALES SE GENERA LA ALERTA	
ALERTA NARANJA	<b>BOLÍVAR:</b> Córdoba
	<b>CÓRDOBA:</b> La Apartada, Montelíbano.
	<b>LA GUAJIRA:</b> Distracción, Urumita.
	<b>MAGDALENA:</b> Ciénaga.
	<b>SUCRE:</b> Coveñas, Sampedo.

*Especial atención ameritan los Parques Nacionales Naturales Ciénaga Grande de Santa Marta, Macuira e Isla de Salamanca.*

# ALERTAS POR AMENAZAS DE INCENDIOS DE LA COBERTURA VEGETAL

REGIÓN ANDINA	
SITIOS PARA LOS CUALES SE GENERA LA ALERTA	
<b>ALERTA ROJA</b>	<b>ANTIOQUIA:</b> Carepa y Yondó (Casabe).

REGIÓN ANDINA	
SITIOS PARA LOS CUALES SE GENERA LA ALERTA	
<b>ALERTA NARANJA</b>	<b>ANTIOQUIA:</b> Arboletes, Cáceres, Caucasia, Puerto Berrío, San Juan de Urabá.

# ALERTAS POR AMENAZAS DE DESLIZAMIENTO

**ALERTA ROJA:**

Amenaza alta a muy alta por deslizamientos de tierra detonados por lluvias, localizados en los siguientes municipios:

**ALERTA NARANJA:**

Amenaza moderada por deslizamientos de tierra detonados por lluvias, localizados en los siguientes municipios:

REGIÓN ANDINA	
SITIOS PARA LOS CUALES SE GENERA LA ALERTA	
<b>ALERTA ROJA</b>	<p><b>ANTIOQUIA:</b> Guatapé</p> <p><b>BOYACÁ:</b> Coper, La Victoria, Muzo y Quípama.</p> <p><b>CUNDINAMARCA:</b> Pacho y Quetame.</p>

REGIÓN ANDINA	
SITIOS PARA LOS CUALES SE GENERA LA ALERTA	
<b>ALERTA NARANJA</b>	<p><b>ANTIOQUIA:</b> Alejandría, Concepción, Briceño, Guatapé, Ituango, San Rafael, Santo Domingo, Valdivia, Yarumal.</p> <p><b>BOYACÁ:</b> Labranzagrande y Paya.</p> <p><b>CALDAS:</b> Marquetalia, Samaná, Victoria.</p> <p><b>CUNDINAMARCA:</b> Bituima, Bogotá D.C., Nilo, Nocaima, Quebradanegra, Quipile y Viani.</p> <p><b>NORTE DE SANTANDER:</b> Chitagá y Toledo.</p> <p><b>SANTANDER:</b> Barbosa, Bucaramanga, Gámbita, Girón, Lebrija, Piedecuesta y San Gil.</p> <p><b>TOLIMA:</b> Carmen de Apicalá, Mariquita y Melgar.</p>

REGIÓN PACÍFICA	
SITIOS PARA LOS CUALES SE GENERA LA ALERTA	
<b>ALERTA ROJA</b>	<p><b>VALLE DEL CAUCA:</b> Cali y Roldanillo.</p>

REGIÓN PACÍFICA	
SITIOS PARA LOS CUALES SE GENERA LA ALERTA	
<b>ALERTA NARANJA</b>	<p><b>CAUCA:</b> El Tambo, Guapi, López, Santa Rosa, Timbiquí.</p> <p><b>CHOCÓ:</b> Atrato (Yuto), Bagadó, Cértegui, Condoto, Lloró, Medio San Juan (Andagoya), Tadó</p> <p><b>NARIÑO:</b> Barbacoas, Santa Bárbara (Iscuandé).</p> <p><b>VALLE DEL CAUCA:</b> Buenaventura, Calima (El Darién)</p>

# ALERTAS POR AMENAZAS DE DESLIZAMIENTO

**ALERTA ROJA:**

Amenaza alta a muy alta por deslizamientos de tierra detonados por lluvias, localizados en los siguientes municipios:

**ALERTA NARANJA:**

Amenaza moderada por deslizamientos de tierra detonados por lluvias, localizados en los siguientes municipios:

## REGIÓN ORINOQUÍA

**ALERTA ROJA**

### SITIOS PARA LOS CUALES SE GENERA LA ALERTA

**META:** Cubarral, Lejanías y Villavicencio.

## REGIÓN ORINOQUÍA

**ALERTA NARANJA**

### SITIOS PARA LOS CUALES SE GENERA LA ALERTA

**META:** Acacías, El Castillo, El Dorado, Fuente de Oro, Guamal, La Macarena, Mesetas, San Juan de Arama, Uribe, Vistahermosa

**CASANARE:** Yopal.

## REGIÓN AMAZONIA

**ALERTA NARANJA**

### SITIOS PARA LOS CUALES SE GENERA LA ALERTA

**CAQUETÁ:** Florencia, Montañita

**PUTUMAYO:** Mocoa.

**ALERTA AMARILLA**

### SITIOS PARA LOS CUALES SE GENERA LA ALERTA

Debido a las precipitaciones acumuladas durante los últimos días y las registradas durante el día de hoy, se advierte la probabilidad baja de deslizamiento de tierra detonados por lluvias en sectores de alta pendiente de varios municipios del país. Se recomienda revisar el boletín de pronóstico diario por amenaza de deslizamientos de tierra que se encuentra en el siguiente enlace: <http://www.pronosticosyalertas.gov.co/web/pronosticos-y-alertas/pronostico-de-la-amenaza-diaria-por-deslizamientos>

# ALERTAS METEOMARINA

MAR CARIBE	
ALERTA AMARILLA	<p align="center"><b>PLEAMAR</b></p> <p>La pleamar más significativa del mes se estiman hasta el 10 de abril de 2016 en el área del archipiélago de San Andrés y Providencia. Se recomienda a habitantes costeros y turistas en general a estar atentos a la evolución del fenómeno.</p>
	<p align="center"><b>OLEAJE Y VIENTO</b></p> <p>Persistirán vientos entre 20 y 25 nudos en el centro del mar Caribe nacional, con probables rachas de hasta 30 nudos, la altura del oleaje oscilará entre 3,0 y 4,0 metros. Por lo anterior se recomienda habitantes , turistas y usuarios de embarcaciones de bajo calado consultar con las Capitanías de puerto antes de zarpar.</p>

OCÉANO PACÍFICO	
ALERTA AMARILLA	<p align="center"><b>PLEAMAR</b></p> <p>Hasta el 12 abril se espera una de las pleamares más significativas del mes en el litoral de la cuenca del Pacífico. Se recomienda a habitantes costeros y turistas en general a estar atentos a la evolución del fenómeno.</p>
	<p align="center"><b>TIEMPO LLUVIOSO</b></p> <p>Para el día de hoy se espera persista abundante nubosidad y lluvias entre moderadas y fuertes, en amplios sectores de océano Pacífico colombiano especialmente en el centro del área en cercanías a la costa. Habrá presencia de descargas eléctricas y rachas de viento. Se sugiere a pescadores y usuarios de embarcaciones menores consultar con las Capitanías de puerto antes de zarpar en zonas de inminente tempestad.</p>



°C: grados Celsius

m: metros

mm: milímetros

msnm: metros sobre nivel del mar

Km/h: kilómetros por hora

HLC: hora local colombiana

GOES: Geostationary Operational Environmental Satellites (Satélite Geoestacionario Operacional Ambiental).

GOES-13 es el designado GOES-Este, localizado en 75° W sobre el ecuador geográfico.

PNN: Parque Nacional Natural

SFF: Santuario de Fauna y Flora



**ALERTA ROJA. PARA TOMAR ACCIÓN** Advierte a los sistemas de prevención y atención de desastres sobre la amenaza que puede ocasionar un fenómeno con efectos adversos sobre la población, el cual requiere la atención inmediata por parte de la población y de los cuerpos de atención y socorro. Se emite una alerta sólo cuando la identificación de un evento extraordinario indique la probabilidad de amenaza inminente y cuando la gravedad del fenómeno implique la movilización de personas y equipos, interrumpiendo el normal desarrollo de sus actividades cotidianas.



**ALERTA NARANJA. PARA PREPARARSE** Indica la presencia de un fenómeno. No implica amenaza inmediata y como tanto es catalogado como un mensaje para informarse y prepararse. El aviso implica vigilancia continua ya que las condiciones son propicias para el desarrollo de un fenómeno, sin que se requiera permanecer alerta.



**ALERTA AMARILLA. PARA INFORMARSE** Es un mensaje oficial por el cual se difunde información. Por lo regular se refiere a eventos observados, reportados o registrados y puede contener algunos elementos de pronóstico a manera de orientación. Por sus características pretéritas y futuras difiere del aviso y de la alerta, y por lo general no está encaminado a alertar sino a informar.

**CONDICIONES NORMALES** Indica que no existe ninguna clase de alerta para la región o zona mencionada.

OMAR FRANCO TORRES, Director General  
 CHRISTIAN EUSCÁTEGUI COLLAZOS, Jefe Oficina del Servicio de Pronósticos y Alertas

Profesionales de turno:  
 Mirovan SVERKO, Oscar MARTÍNEZ, Viviana C. CHIVATÁ, Araminta VEGA y Daniel USECHE

Diseño y diagramación:  
 GRUPO DE COMUNICACIONES

<http://www.ideam.gov.co>  
 Correos electrónicos: [servicio@ideam.gov.co](mailto:servicio@ideam.gov.co), [alertas@ideam.gov.co](mailto:alertas@ideam.gov.co)  
 Calle 25 d # 96b - 70, piso 3. Bogotá, D.C.  
 Teléfono: 3075625 ext. 1334-1336.

Síguenos en

