

INFORME TÉCNICO DIARIO N° 097

El IDEAM comunica al Sistema Nacional de Gestión del Riesgo (SNGR) y al Sistema Nacional Ambiental (SINA)

Bogotá D. C., miércoles 06 de abril de 2016

Hora de actualización:
11:30 a.m. HLC



IDEAM
Instituto de Hidrología
Meteorología y
Estudios Ambientales
C.II. 25D N° 96B-70

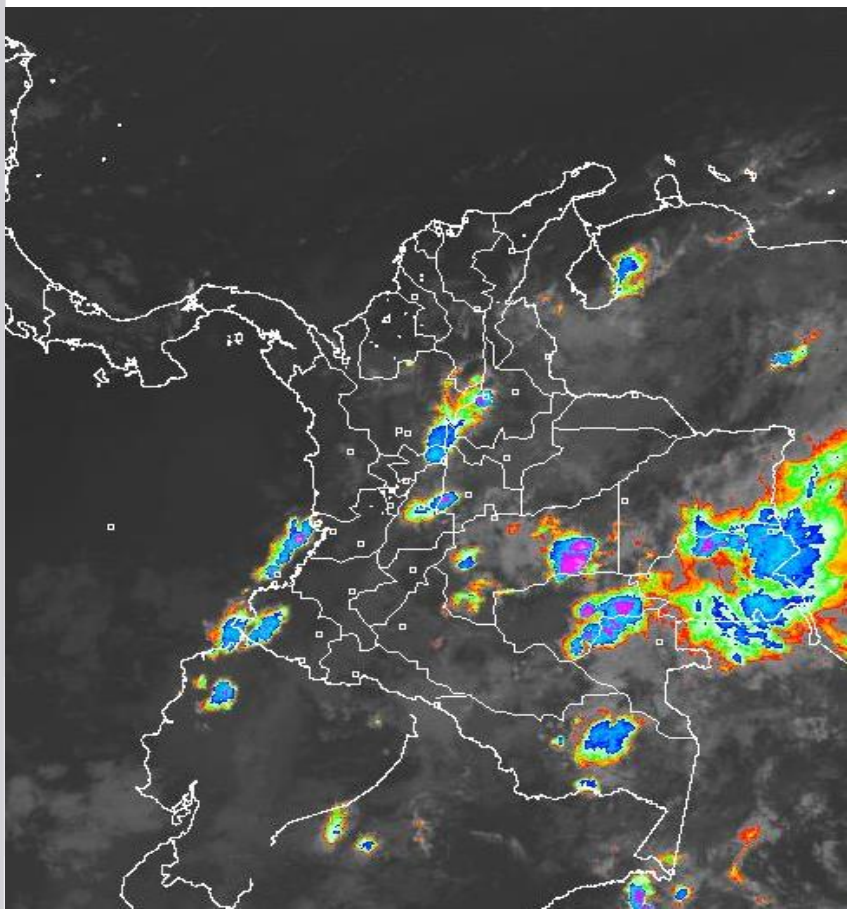
IMAGEN SATELITAL

Imagen canal Infrarrojo | 06 de abril de 2016 | Hora 6:45 a.m. HLC

CONDICIONES HIDROMETEOROLÓGICAS ACTUALES

En las últimas horas han registrado lluvias con tormentas eléctricas dispersas en las regiones Orinoquia, Amazónica, Andina y en el centro y sur de la Pacífica, en el resto del país ha persistido el tiempo seco con cielo entre despejado y parcialmente nublado.

Durante los siguientes días continuarán las precipitaciones en gran parte del territorio nacional por lo que se mantendrá la amenaza por deslizamientos de tierra y crecientes súbitas, especialmente en zonas de alta pendiente.



Consulte todos los días el pronóstico del tiempo y las alertas hidrometeorológicas vigentes del IDEAM, en un formato de calidad. Alrededor de las 7:30 a. m. está a disposición del público en www.ideam.gov.co.

Se puede ver también en dispositivos móviles **AQUÍ**



LO MÁS DESTACADO

**ALERTA ROJA
PARA TOMAR ACCIÓN**

**ALERTA NARANJA
PARA PREPARARSE**

**ALERTA AMARILLA
PARA INFORMARSE**

LLUVIAS

- Las precipitaciones de mayor consideración se concentraron durante las últimas 24 horas en los departamentos de Arauca, Antioquia, Vaupés y Meta, alcanzado el mayor volumen en el municipio de Arauca (Arauca) con 103.0 mm.

ALERTA ROJA

- Por niveles bajos en las cuenca baja del río Magdalena.
- Por crecientes súbitas en ríos y quebradas del Piedemonte llanero, incluidas las cuencas de los ríos Guaviare y Meta.
- Por alta posibilidad de incendios de la cobertura vegetal en varias zonas de bosques, cultivos y pastos localizadas en la región Caribe y el departamento de Antioquia.
- Por deslizamientos de tierra algunas zonas de alta pendiente localizadas en los departamentos de Antioquia, Boyacá, Cundinamarca, Valle del Cauca y Meta.

ALERTA NARANJA

- Por niveles bajos en la cuenca del río Cauca.
- Por amenaza moderada de deslizamientos de tierra en sectores inestables o de alta pendiente localizados en las regiones Andina, Pacífica, Orinoquia y Amazónica.
- Por moderada posibilidad de incendios de la cobertura vegetal en algunas zonas localizadas en los departamentos de Bolívar, Cesar, Magdalena, Sucre y Arauca.

ALERTA AMARILLA

- Por pleamar en el litoral Caribe colombiano, incluido el archipiélago de San Andrés, Providencia y Santa Catalina.
- Por niveles bajos en la cuenca alta y media del río Magdalena.
- Por crecientes súbitas en ríos y quebradas localizadas en la región Andina, incluidos afluentes al embalse de Prado, al igual que en los ríos Mira, Patía, Telembí y Micay.
- Por deslizamientos de tierra en áreas inestables localizadas en zonas de alta pendiente de los departamentos andinos.

PRONÓSTICO CONDICIONES METEOROLÓGICAS ESPECIALES

ÁREA DEL VOLCÁN GALERAS

Durante las horas de la mañana y tarde se estima tiempo seco con cielo parcialmente cubierto. En la noche son previstas precipitaciones.

El SERVICIO GEOLÓGICO COLOMBIANO reporta en nivel AMARILLO (III): CAMBIOS EN EL COMPORTAMIENTO DE LA ACTIVIDAD VOLCÁNICA. Lat:1.55 Lon:-77.37

ELEVACIÓN (pies)	DIRECCIÓN	VELOCIDAD	
		NUDOS	Km/h
10,000	SURESTE	5 - 10	9 - 18
18,000	ESTE	0 - 5	0 - 9
24,000	SURESTE	5 - 10	9 - 18
30,000	SUR	15 - 20	27 - 36

ÁREA DEL VOLCÁN NEVADO DEL HUILA

Cielo entre parcialmente nublado y nublado con lluvias después del mediodía, inclusive no se descartan tormentas eléctricas.

El SERVICIO GEOLÓGICO COLOMBIANO reporta en nivel AMARILLO (III): CAMBIOS EN EL COMPORTAMIENTO DE LA ACTIVIDAD VOLCÁNICA. Lat:2.92 Lon:-76.05

ELEVACIÓN (pies)	DIRECCIÓN	VELOCIDAD	
		NUDOS	Km/h
10,000	SURESTE	5 - 10	9 - 18
18,000	ESTE	5 - 10	9 - 18
24,000	SURESTE	5 - 10	9 - 18
30,000	SUR	15 - 20	27 - 36

ÁREA DEL VOLCÁN CERRO MACHÍN

En la mañana y hasta entrada la tarde pesistirá las condiciones secas, luego se advierten precipitaciones ligeras y dispersas.

El SERVICIO GEOLÓGICO COLOMBIANO reporta en nivel AMARILLO (III): CAMBIOS EN EL COMPORTAMIENTO DE LA ACTIVIDAD VOLCÁNICA. Lat:4.80 Lon:-75.62

ELEVACIÓN (pies)	DIRECCIÓN	VELOCIDAD	
		NUDOS	Km/h
10,000	SURESTE	5 - 10	9 - 18
18,000	ESTE	0 - 5	0 - 9
24,000	SURESTE	0 - 5	0 - 9
30,000	SUR	10 - 15	18 - 27

ÁREA DEL VOLCÁN NEVADO DEL RUIZ

A mediados de la tarde y durante la noche se prevén lluvias de variada intensidad, luego de una mañana seca.

El SERVICIO GEOLÓGICO COLOMBIANO reporta en nivel AMARILLO (III): CAMBIOS EN EL COMPORTAMIENTO DE LA ACTIVIDAD VOLCÁNICA. Lat:4.89 Lon:-75.32

ELEVACIÓN (pies)	DIRECCIÓN	VELOCIDAD	
		NUDOS	Km/h
10,000	SURESTE	0 - 5	0 - 9
18,000	NORESTE	5 - 10	9 - 18
24,000	NORTE	0 - 5	0 - 9
30,000	SUR	15 - 20	27 - 36

ÁREA DEL COMPLEJO VOLCÁNICO CHILES-CERRO NEGRO DE

En el área se espera abundante nubosidad con lluvias ligeras de carácter intermitente.

El SERVICIO GEOLÓGICO COLOMBIANO reporta en nivel AMARILLO (III): CAMBIOS EN EL COMPORTAMIENTO DE LA ACTIVIDAD VOLCÁNICA. Lat:0.81-Lon:77.93 Lat:0.76 Lon:-77.95

ELEVACIÓN (pies)	DIRECCIÓN	VELOCIDAD	
		NUDOS	Km/h
10,000	SURESTE	0 - 5	0 - 9
18,000	SURESTE	10 - 15	18 - 27
24,000	ESTE	5 - 10	9 - 18
30,000	SUR	15 - 20	27 - 36

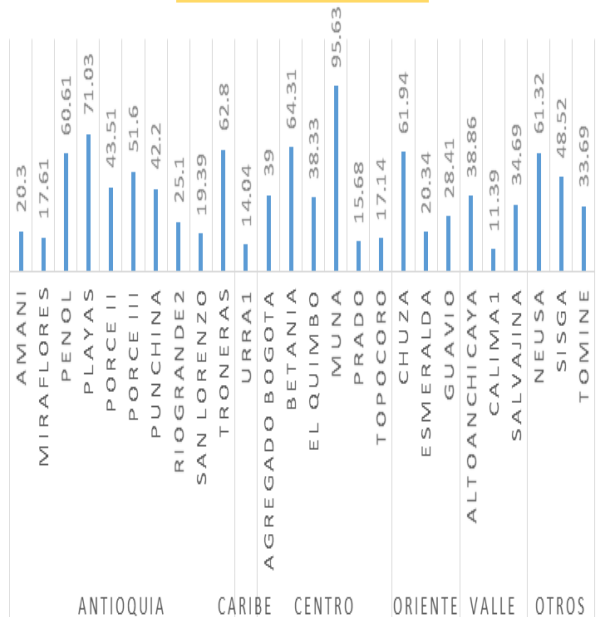
ESTADO DE LOS EMBALSES

A continuación se relaciona el volumen útil diario de los principales embalses del país (expresado en porcentaje) de acuerdo con la información reportada por XM S.A.

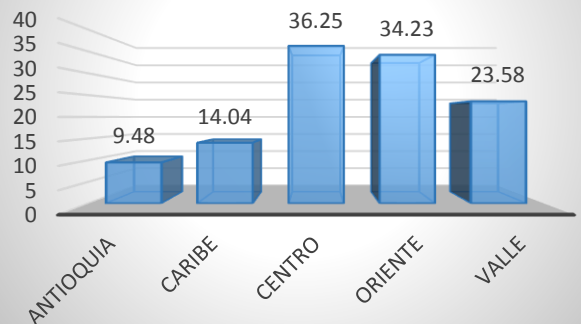
E.S.P: en la siguiente dirección electrónica:

<http://ido.xm.com.co/ido/SitePages/hidrologia.aspx?q=reservas>

VOLUMEN UTIL DIARIO (%)



VOLUMEN UTIL DIARIO (%)



Para estar informado diariamente de lo que pasa con el **pronóstico del tiempo y las alertas.**

Síguenos en Twitter
@IDEAMColombia



TEMPERATURAS MÁXIMAS

A continuación se relacionan los municipios donde en las últimas 24 horas se registraron temperaturas iguales o superiores a 35.0 °C.

DEPARTAMENTO	MUNICIPIO
ATLANTICO	Manatí (37.8) y Barranquilla-Aeropuerto (35.1).
BOLIVAR	María La Baja-San Pablo (37.4), María La Baja-Nva. Florida (37.2), María La Baja-Presa Ay Grande (37.0), Magangué (36.8), Zambrano (36.6), El Carmen De Bolívar (35.4) y Arjona (35.2).
CESAR	Bosconia (39.8) , Valledupar-El Callao (38.4), Valledupar-Aeropuerto (37.7) y Agustín Codazzi (35.6).
CORDOBA	Ciénaga De Oro (37.0), Planeta Rica (36.6), Chima (36.2) y Montería-Aeropuerto (35.8).
CUNDINAMARCA	Puerto Salgar-Aeropuerto (37.4).
LA GUAJIRA	Riohacha-Matitas (35.4).
MAGDALENA	Pivijay (38.0).
SANTANDER	Barrancabermeja-Aeropuerto (35.2).
SUCRE	San Benito Abad (37.2) y Corozal-Aeropuerto (35.6).
TOLIMA	Ambalema (39.2), Armero (36.8), Saldaña (35.6) y Lérica (35.2).

Para estar informado diariamente de lo que pasa con el **pronóstico del tiempo y las alertas.**

Síguenos en Twitter
@IDEAMColombia



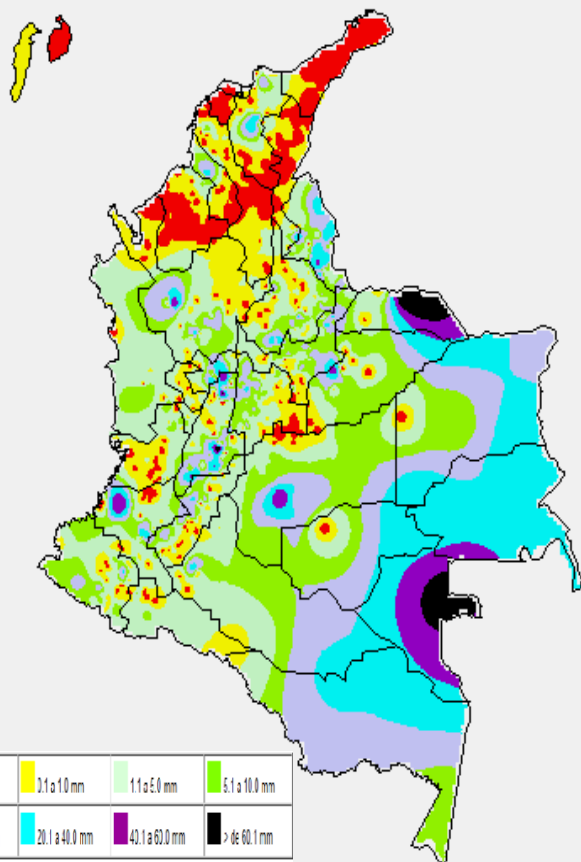
PRECIPITACIONES

A continuación se relacionan los municipios donde en las últimas 24 horas se registraron precipitaciones iguales o superiores a 30 mm.

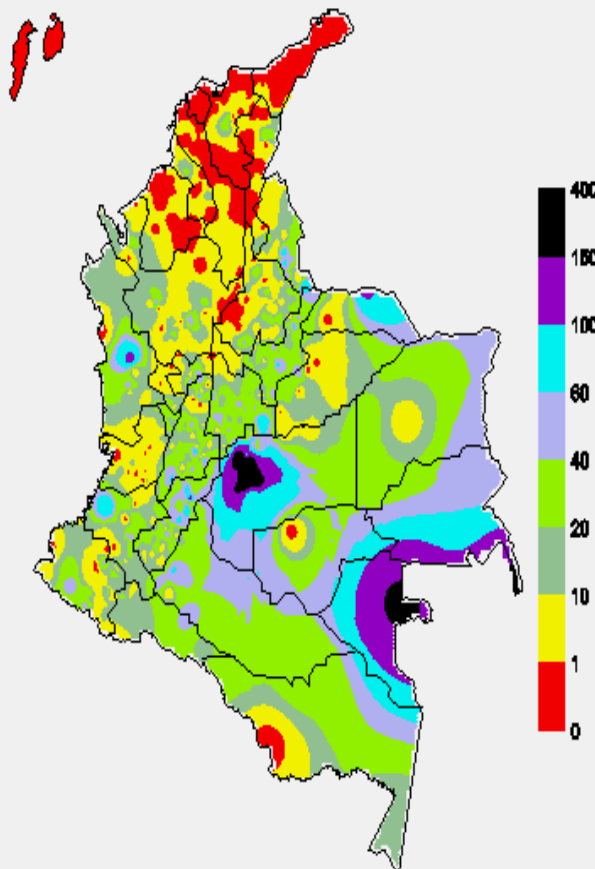
DEPARTAMENTO	MUNICIPIO
ANTIOQUIA	Cañasgordas (57.2).
ARAUCA	Arauca-Aeropuerto (103.0) y Arauca-Villanueva (68.0).
CALDAS	Victoria (61.0), Samana (40.0) y Manzanares (34.5).
CASANARE	Yopal-El Morro (45.5).
CAUCA	López de Micay (60.0) y Rosas (40.6).
CUNDINAMARCA	Nocaima (30.2).
GUAINIA	Inírida (32.0).
META	Vistahermosa (50.0).
NORTE DE SANTANDER	Cucutilla (43.0), Chinácota (40.6) y Salazar (36.6).
SANTANDER	Bolívar (35.6) y Vélez (32.9).
SUCRE	Corozal (33.2).
TOLIMA	Saldaña-Molino Murra (87.0), Armero (66.2), San Sebastián De Mariquita (47.0), Saldaña-Jabalcon (46.0), Ataco (44.0), Natagaima (40.0) y Ataco (30.8).
VAUPES	Mitú-Villa Fátima (64.0).

MAPAS DE PRECIPITACIÓN

Precipitación diaria: desde las 7:00 a.m. del día martes 05 hasta las 7:00 a.m. del día miércoles 06 de abril de 2016.



Precipitación de los últimos 3 días: desde las 7:00 a.m. del día domingo 03 hasta las 7:00 a.m. del día miércoles 06 de abril de 2016.



ALERTAS VIGENTES E INFORMACIÓN ADICIONAL

Para mayor información sobre el pronóstico del estado del tiempo, informes técnicos diarios, comunicados especiales, mapas diarios de temperaturas máximas y mínimas e información diaria de precipitación se sugiere consultar los siguientes enlaces:

- [MAPA DIARIO DE TEMPERATURA MÁXIMA](#)
- [MAPA DIARIO DE TEMPERATURA MÍNIMA](#)
- [INFORMACIÓN DIARIA DE PRECIPITACIÓN Y TEMPERATURA DE LOS PRINCIPALES AEROPUERTOS DEL PAÍS](#)
- [MOAICO MAPAS DE PRECIPITACIÓN DIARIA EN MILÍMETROS](#)



PRONÓSTICO METEOROLÓGICO



Miércoles 06 y jueves 07 de abril de 2016

REGIÓN	PRONÓSTICO
SABANA DE BOGOTÁ	<p>MIÉRCOLES: En las primeras horas de la mañana se prevé cielo mayormente cubierto con posibilidad de lloviznas en el oriente y algunos sectores del occidente de la capital y de la sabana, luego. Para la tarde y durante algunas horas de la noche son estimadas precipitaciones en el oriente y occidente de la ciudad y de la sabana. Temperatura máxima de 20°C.</p> <p>JUEVES: En la mañana se prevé cielo entre parcial y mayormente cubierto con predominio de tiempo seco. En la tarde se esperan lluvias sobre el norte, suroriente y occidente de la ciudad y lloviznas sobre los cerros orientales. En la noche condiciones predominantemente secas.</p>
ANDINA	<p>MIÉRCOLES: En horas de la mañana se prevé cielo entre parcial y mayormente cubierto con precipitaciones en áreas de Cundinamarca, Tolima, oriente de Caldas, oriente de Antioquia y occidente de Santander. Para la tarde y noche se estiman lluvias con descargas eléctricas en Santander y en el occidente y sur de Antioquia, precipitaciones menos intensas en el Eje Cafetero, Cundinamarca, Boyacá y en límites entre Huila y Tolima. No se descartan lloviznas en Norte de Santander.</p> <p>JUEVES: Se estiman lluvias durante la madrugada, horas de la tarde y comienzos de la noche sobre sectores de los departamentos de Antioquia, Risaralda, Santanderes, Boyacá, Cundinamarca, Tolima y Huila. Probabilidad de tormentas eléctricas.</p>
CARIBE	<p>MIÉRCOLES: Durante las primeras horas de la jornada se estima cielo entre ligera y parcialmente cubierto con predominio de tiempo seco, salvo hacia el occidente de Córdoba y en el sur de Cesar donde no se descartan algunas lloviznas. En la tarde y horas de la noche, son probables lluvias sobre el sur de Córdoba, Bolívar, Magdalena y Cesar. No se descartan precipitaciones en las inmediaciones de la Sierra Nevada de Santa Marta.</p> <p>JUEVES: Se estiman lluvias en horas de la tarde sobre el sur de la región en áreas de Córdoba, Bolívar, Cesar y Magdalena.</p>
ARCHIPIÉLAGO DE SAN ANDRÉS, PROVIDENCIA Y SANTA CATALINA	<p>MIÉRCOLES: En San Andrés son posibles lloviznas esporádicas después del mediodía. En Providencia predominará el tiempo seco.</p> <p>JUEVES: Son posibles precipitaciones al finalizar la tarde y en la noche. El resto de la jornada con predominio de tiempo seco.</p>
MAR CARIBE	<p>MIÉRCOLES: Durante la jornada se espera cielo entre ligera y parcialmente cubierto con predominio de tiempo seco en gran parte del área marítima.</p> <p>JUEVES: En gran parte del área marítima se estima cielo ligeramente cubierto con predominio de tiempo seco, salvo en el Golfo de Urabá donde no se descartan algunas lloviznas.</p>

Planeando tu día?
Descarga YA y conoce...



Consúltalo a diario y únete a la Cultura del Pronóstico del IDEAM

Disponible para  



PRONÓSTICO METEOROLÓGICO



Miércoles 06 y jueves 07 de abril de 2016

REGIÓN	PRONÓSTICO
INSULAR PACÍFICA	<p>MIÉRCOLES: En Gorgona se estiman precipitaciones en la madrugada, primeras horas de la mañana y horas de la noche. En Malpelo prevalecerán las condiciones de tiempo seco durante la jornada.</p> <p>JUEVES: Durante la jornada se esperan lluvias con descargas eléctricas sobre Gorgona. En Malpelo predominara el tiempo seco, salvo al finalizar la noche donde no se descartan lloviznas.</p>
PACÍFICA	<p>MIÉRCOLES: En horas de la madrugada y parte de la mañana se espera cielo entre parcial y mayormente cubierto con probabilidad de lluvias sobre sectores de Nariño, Cauca y aisladas en el sur de Chocó. En horas de la tarde y la noche se prevé mayor nubosidad con precipitaciones moderadas en el centro del Chocó y Valle de Cauca, menos intensas en el resto de la región. Posibilidad de tormentas eléctricas.</p> <p>JUEVES: Se pronostican lluvias moderadas sobre sur de Chocó, litoral de Valle del Cauca, Cauca y sectores de Nariño. Las precipitaciones más fuertes se prevén en horas de la madrugada, tarde y noche.</p>
OCEANO PACÍFICO	<p>MIÉRCOLES: Durante la jornada se estiman lluvias entre ligeras y moderadas en sectores aledaños al sur del litoral Pacífico colombiano. No se descarta actividad eléctrica.</p> <p>JUEVES: Son previstas condiciones mayormente cubiertas con lluvias y tormentas eléctricas en gran parte de la costa Pacífica colombiana.</p>
ORINOQUIA	<p>MIÉRCOLES: Condiciones nubosas para la región en el día. Durante las primeras horas de la jornada se estiman lluvias en sectores de Meta y Vichada y lloviznas en el piedemonte. En horas de la tarde y noche se estiman lluvias acompañadas algunas con tronadas hacia el centro y oriente de la región, luego, disminuyendo las precipitaciones en la noche.</p> <p>JUEVES: Durante la jornada se estiman cielo mayormente cubierto con lluvias sobre diferentes sectores de la región, las más intensas en zonas de Arauca, Casanare y Vichada. Alta posibilidad de tormentas eléctricas.</p>
AMAZÓNICA	<p>MIÉRCOLES: Bastante nubosidad en la región. En la mañana se prevé con lluvias fuertes, en Vaupés, Caquetá, Guainía, Amazonas y oriente de Guaviare. En la tarde se pronostican precipitaciones con descargas eléctricas en áreas de Guainía, Vaupés, Amazonas, y hacia la noche se concentrarán las lluvias en zonas de Caquetá y Putumayo. Alta probabilidad de descargas eléctricas.</p> <p>JUEVES: Se prevé que se sigan presentando lluvias en sectores de Amazonas, Guaviare, Guainía, Vaupés. No se descartan lloviznas en límites entre Putumayo y Caquetá.</p>

Planeando tu día?
Descarga YA y conoce...



Consúltalo a diario y únete a
la Cultura del Pronóstico del IDEAM

Disponible para  

ALERTAS POR NIVELES DE LOS RÍOS

REGIÓN CARIBE

SITIOS PARA LOS CUALES SE GENERA LA ALERTA

ALERTA ROJA

NIVELES BAJOS EN EL RÍO MAGDALENA - CUENCA BAJA

Persisten los niveles bajos en el río Magdalena en inmediaciones de los municipios de San Pablo (Bolívar), Gamarra y Tamalameque (Cesar), El Banco y Plato (Magdalena), y Magangué (Bolívar). Por dicha razón se mantiene la Alerta Roja por presentar desabastecimiento de agua en aquellos sistemas de acueductos que captan el recurso de fuentes hídricas superficiales en esta zona y debido a que persisten las restricciones para la navegabilidad en algunos sectores del río Magdalena, donde no se puede asegurar el calado apropiado para las embarcaciones. Se recomienda a los pobladores estar atentos a las informaciones emitidas por la capitanía de puerto y CORMAGDALENA, para adelantar las actividades relacionadas con la navegación fluvial.

REGIÓN ANDINA

SITIOS PARA LOS CUALES SE GENERA LA ALERTA

ALERTA NARANJA

NIVELES BAJOS EN LA CUENCA DEL RÍO CAUCA

Aunque se han registrado ligeros incrementos en los niveles del río Cauca se mantiene la alerta Roja por niveles bajos ya que estos continúan en el rango de los promedios mínimos históricos mensuales para la época, los cuales pueden seguir generando desabastecimiento de agua para los requerimientos generales de los acueductos municipales.

REGIÓN ANDINA

SITIOS PARA LOS CUALES SE GENERA LA ALERTA

ALERTA AMARILLA

NIVELES BAJOS CAUCE PRINCIPAL DEL RÍO MAGDALENA EN LAS PARTES ALTA Y MEDIA DE LA CUENCA

Se mantiene la alerta naranja por niveles bajos para el cauce principal del río Magdalena para las partes alta y media dado destacándose la recuperación en valores (desde Nariño en el municipio de Cundinamarca hasta Barrancabermeja) que se ha venido presentando en forma paulatina de manera muy lenta desde mediados del mes de febrero cuando los valores alcanzaron estados muy críticos.

Sin embargo es probable que persistan aún los problemas de suministro de agua en algunos de los municipios que se abastecen de fuentes hídricas superficiales de la zona y que aún se den restricciones en la navegación en algunos sectores a lo largo de la cuenca media especialmente.

Se recomienda a la población en general estar atentos a las informaciones emitidas por la capitanía de puerto y CORMAGDALENA, para adelantar las actividades relacionadas con la navegación fluvial.

ALERTAS POR NIVELES DE LOS RÍOS

REGIÓN ANDINA

SITIOS PARA LOS CUALES SE GENERA LA ALERTA

ALERTA AMARILLA

PROBABILIDAD DE INCREMENTOS EN LOS NIVELES EN DIFERENTES CORRIENTES DE LA REGIÓN ANDINA

- **Afluentes al embalse de Prado:** ríos Cunde, Cunday y Negro.
- **Antioquia:** en los ríos Samaná sur y Nare. Especial recomendación para la quebrada La Liboriana, y los ríos Arma y San Juan.
- **Cundinamarca:** ríos Apulo, Bogotá, Tunjuelo, Negro y Sumapaz. Se destaca actualmente el incremento significativo en el nivel del río Bogotá especialmente en sus cuencas media y baja producto de las fuertes lluvias que se registraron sobre la cuenca el día de ayer.
- **Eje Cafetero:** cuenca media y baja de los ríos Arma, Chinchiná, Risaralda, La vieja, Otún, Frio, Tapias y Consotá.
- **Santander:** cuenca alta y media de los ríos Carare, Sogamoso, de Oro, Lebrija, Chicamocha y Suarez.
- **Valle del Cauca:** cuencas de los ríos Meléndez, Tapias, Frio, Tuluá, Otún, Pance.

REGIÓN ANDINA

SITIOS PARA LOS CUALES SE GENERA LA ALERTA

ALERTA AMARILLA

SE PREVÉN CRECIENTES SÚBITAS EN LOS RÍOS MIRA, PATÍA, TELEMBÍ Y MICAY

Se mantiene esta alerta debido a que se prevé crecientes súbitas por presencia de lluvias fuertes durante las últimas horas en las cuencas de los ríos Mira (municipio de San Andrés de Tumaco), Patía (aportantes como el Río Juananbe y Telembí), en el departamento de Nariño, y en el río Micay el departamento del Cauca. Se recomienda a la población ribereña estar atentos al comportamiento de los niveles de estos ríos por posibles desbordamientos.

ALERTAS POR NIVELES DE LOS RÍOS

REGIÓN ORINOQUIA

SITIOS PARA LOS CUALES SE GENERA LA ALERTA

ALERTA ROJA

CRECIENTES SÚBITAS EN LOS RÍOS DEL PIEDEMONTE LLANERO, CUENCA DEL RÍO GUAVIARE Y PROBABILIDAD DE INUNDACION PARA EL CAUCE PRINCIPAL

El IDEAM mantiene el llamado de atención especial a las autoridades locales y regionales de gestión del riesgo, y a los pobladores ribereños ubicados a lo largo de los cauces de las cuencas aportantes como del propio cauce del río Guaviare para que se tomen las medidas pertinentes ante los impactos que puedan generar los incrementos súbitos con valores altos de ríos como el Güejar y en especial el río Ariari a la alturas de municipios tales como Granada han presentado afectaciones durante las últimas horas.

Adicionalmente se destaca el hecho de posibles afectaciones por inundaciones en los sectores rurales más bajos de municipios tales como San Juan de Arama, Granada y San José del Guaviare.

Se mantiene la alerta Roja dado que se esperan que continúen las lluvias durante horas de la noche sobre sectores del piedemonte y sur occidente del departamento del Meta.

REGIÓN ORINOQUIA

SITIOS PARA LOS CUALES SE GENERA LA ALERTA

ALERTA ROJA

CRECIENTES SÚBITAS EN LOS RÍOS DEL PIEDEMONTE LLANERO CUENCA DEL RÍO META Y PROBABILIDAD DE INUNDACIONES CUENCA MEDIA.

Se mantiene el nivel de alerta dado que el nivel del cauce principal del Meta a la altura del río Meta a la altura del municipio de Puerto López mantiene comportamiento de ascenso con niveles altos, por lo que el IDEAM mantiene igualmente el llamado de atención especial para que las autoridades locales y regionales de gestión del riesgo y pobladores ribereños ubicados al o largo de los cauces de la cuenca del río Meta tomen las medidas pertinentes ante las afectaciones que tanto las crecientes súbitas (Guayuriba, Guacavia, Guatiquía, entre otros) puedan generar sobre sectores del piedemonte llanero como las inundaciones en sectores de la cuenca media del Meta, producto de las lluvias esperadas en horas de la noche.

Similar situación para el río Pauto en inmediaciones de Pore (Casanare), ante la eventualidad de crecidas súbitas, e igualmente para los ríos Cusiana, Cravo Sur.

ALERTAS POR AMENAZAS DE INCENDIOS DE LA COBERTURA VEGETAL

ALERTA ROJA:

Amenaza Alta o muy alta de ocurrencia de incendios de la cobertura vegetal en zonas de bosques, cultivos y pastos, localizados en los siguientes municipios y sectores aledaños:

ALERTA NARANJA:

Amenaza moderada de ocurrencia de incendios de la cobertura vegetal en zonas de bosques, cultivos y pastos, localizados en los siguientes municipios y sectores aledaños:

REGIÓN CARIBE	
SITIOS PARA LOS CUALES SE GENERA LA ALERTA	
ALERTA ROJA	ATLÁNTICO: Baranoa, Barranquilla, Campo de La Cruz, Candelaria, Galapa, Juan de Acosta, Luruaco, Malambo, Manatí, Palmar de Varela, Piojó, Polonuevo, Ponedera, Puerto Colombia, Repelón, Sabanagrande, Sabanalarga, Santa Lucía, Santo Tomás, Soledad, Suan, Tubará, Usiacurí.
	BOLÍVAR: Arjona, Arroyohondo, Calamar, Cartagena de Indias, Clemencia, Córdoba, El Carmen de Bolívar, Magangué, Mahates, María La Baja, San Cristóbal, San Estanislao, San Jacinto, San Juan Nepomuceno, Santa Catalina Santa Rosa, Soplaviento, Turbaco, Turbaná, Villanueva.
	CESAR: Agustín Codazzi, Becerril.
	CÓRDOBA: Ayapel, Buenavista, Canalete, Cereté, Chima, Chinú, Ciénaga de Oro, Cotorra, La Apartada, Loricá, Los Córdoba, Momil, Montelíbano, Montería, Moñitos, Planeta Rica, Pueblo Nuevo, Puerto Escondido, Puerto Libertador, Purísima, Sahagún, San Andrés de Sotavento, San Antero, San Bernardo del Viento, San Carlos, San Pelayo, Tierralta, Valencia.
	LA GUAJIRA: Albania, Dibulla, El Molino, Maicao, Manaure, Riohacha, San Juan del Cesar, Uribia, Villanueva.
	MAGDALENA: Cerro de San Antonio, Concordia, El Piñón, El Retén, Pedraza, Pivijay, Pueblo Viejo, Remolino, Santa Marta, Sitionuevo.
	SUCRE: Coveñas, Sampués, San Onofre, Tolú.

REGIÓN CARIBE	
SITIOS PARA LOS CUALES SE GENERA LA ALERTA	
ALERTA NARANJA	BOLÍVAR: El Guamo.
	CESAR: Bosconia, La Paz, Valledupar
	MAGDALENA: Ciénaga, Zona Bananera.
	SUCRE: Chalán, Colosó, Corozal, El Roble, Los Palmitos, Morroa, Ovejas, Palmito, San Juan de Betulia (Betulia), Sincé, Sincelejo, Toluviéjo

Especial atención ameritan los Parques Nacionales Naturales Sierra Nevada de Santa Marta, Paramillo (Córdoba), Ciénaga Grande de Santa Marta, Macuira e Isla de Salamanca.

ALERTAS POR AMENAZAS DE INCENDIOS DE LA COBERTURA VEGETAL

REGIÓN ANDINA	
ALERTA ROJA	SITIOS PARA LOS CUALES SE GENERA LA ALERTA
	ANTIOQUIA: Arboletes, Cáceres, Carepa, Caucasia, San Juan de Urabá.

REGIÓN ORINOQUIA	
ALERTA NARANJA	SITIOS PARA LOS CUALES SE GENERA LA ALERTA
	ARAUCA: Arauca.

ALERTAS POR AMENAZAS DE DESLIZAMIENTO

ALERTA ROJA:

Amenaza alta a muy alta por deslizamientos de tierra detonados por lluvias, localizados en los siguientes municipios:

ALERTA NARANJA:

Amenaza moderada por deslizamientos de tierra detonados por lluvias, localizados en los siguientes municipios:

REGIÓN ANDINA

SITIOS PARA LOS CUALES SE GENERA LA ALERTA

ALERTA ROJA

ANTIOQUIA: Guatapé
BOYACÁ: Coper, La Victoria, Muzo y Quípama.
CUNDINAMARCA: Pacho y Quetame.

REGIÓN ANDINA

SITIOS PARA LOS CUALES SE GENERA LA ALERTA

ALERTA NARANJA

ANTIOQUIA: Cañasgordas
CALDAS: Pensilvania, Marquetalia, Norcasia, Samaná y Victoria.
CUNDINAMARCA: Bituima, Bogotá D.C., Gutiérrez, Medina, Paratebueno, Quebradanegra, Quipile y Vianí.
NORTE DE SANTANDER: Toledo.
SANTANDER: Barbosa, Bucaramanga, Girón, Lebrija, Piedecuesta y San Gil.
TOLIMA: Carmen de Apicalá, Fresno, Honda, Mariquita y Melgar.

REGIÓN PACÍFICA

SITIOS PARA LOS CUALES SE GENERA LA ALERTA

ALERTA ROJA

VALLE DEL CAUCA: Cali y Roldanillo.

REGIÓN PACÍFICA

SITIOS PARA LOS CUALES SE GENERA LA ALERTA

ALERTA NARANJA

CAUCA: El Tambo, Guapi, López y Timbiquí. Rosas
CHOCÓ: Atrato (Yuto), Bagadó, Cértegui, Condoto, Lloró, Medio San Juan (Andagoya), Rio Quito (Paimadó), Tadó y Unión Panamericana (Animas).
NARIÑO: Barbacoas, Magüí (Payán), Ricaurte, Roberto Payán (San José) y Tumaco.

ALERTAS POR AMENAZAS DE DESLIZAMIENTO

ALERTA ROJA:

Amenaza alta a muy alta por deslizamientos de tierra detonados por lluvias, localizados en los siguientes municipios:

ALERTA NARANJA:

Amenaza moderada por deslizamientos de tierra detonados por lluvias, localizados en los siguientes municipios:

REGIÓN ORINOQUÍA

ALERTA ROJA

SITIOS PARA LOS CUALES SE GENERA LA ALERTA

META: Cubarral, Lejanías y Villavicencio.

REGIÓN ORINOQUÍA

ALERTA NARANJA

SITIOS PARA LOS CUALES SE GENERA LA ALERTA

META: Acacías, El Dorado, Fuente de Oro, Granada, Guamal, La Macarena, Lejanías, Mesetas, San Juan de Arama, San Martín, Uribe y Vistahermosa.

REGIÓN AMAZONIA

ALERTA NARANJA

SITIOS PARA LOS CUALES SE GENERA LA ALERTA

CAQUETÁ: Florencia

ALERTA AMARILLA

SITIOS PARA LOS CUALES SE GENERA LA ALERTA

Debido a las precipitaciones acumuladas durante los últimos días y las registradas durante el día de hoy, se advierte la probabilidad baja de deslizamiento de tierra detonados por lluvias en sectores de alta pendiente de varios municipios del país. Se recomienda revisar el boletín de pronóstico diario por amenaza de deslizamientos de tierra que se encuentra en el siguiente enlace: <http://www.pronosticosyalertas.gov.co/web/pronosticos-y-alertas/pronostico-de-la-amenaza-diaria-por-deslizamientos>

ALERTA METEOMARINA

MAR CARIBE

ALERTA AMARILLA:

PLEAMAR

Las pleamares mas significativas del mes se esperan hasta el día viernes 08 de abril en el litoral Caribe colombiano y entre los días 05 y 10 de abril de 2016 en el área del archipiélago de San Andrés y Providencia. Se recomienda a habitantes costeros y turistas en general a estar atentos a la evolución del fenómeno.

OCEÁNO PACÍFICO

CONDICIONES NORMALES

°C: grados Celsius

msnm: metros sobre nivel del mar

GOES: Geostationary Operational Environmental Satellite (Satélite Geoestacionario Operacional Ambiental).

m: metros

Km/h: kilómetros por hora

GOES-13 es el designado GOES-Este, localizado en 75° W sobre el ecuador geográfico.

mm: milímetros

HLC: Hora local colombiana

PNN: Parque Nacional Natural

SFF: Santuario de Fauna y Flora



ALERTA ROJA. PARA TOMAR ACCIÓN Advierte a los sistemas de prevención y atención de desastres sobre la amenaza que puede ocasionar un fenómeno con efectos adversos sobre la población, el cual requiere la atención inmediata por parte de la población y de los cuerpos de atención y socorro. Se emite una alerta sólo cuando la identificación de un evento extraordinario indique la probabilidad de amenaza inminente y cuando la gravedad del fenómeno implique la movilización de personas y equipos, interrumpiendo el normal desarrollo de sus actividades cotidianas.



ALERTA NARANJA. PARA PREPARARSE Indica la presencia de un fenómeno. No implica amenaza inmediata y como tanto es catalogado como un mensaje para informarse y prepararse. El aviso implica vigilancia continua ya que las condiciones son propicias para el desarrollo de un fenómeno, sin que se requiera permanecer alerta.



ALERTA AMARILLA. PARA INFORMARSE Es un mensaje oficial por el cual se difunde información. Por lo regular se refiere a eventos observados, reportados o registrados y puede contener algunos elementos de pronóstico a manera de orientación. Por sus características pretéritas y futuras difiere del aviso y de la alerta, y por lo general no está encaminado a alertar sino a informar.

CONDICIONES NORMALES Indica que no existe ninguna clase de alerta para la región o zona mencionada.

Omar FRANCO TORRES
Director General.
 Christian EUSCÁTEGUI COLLAZOS
Jefe Oficina del Servicio de Pronósticos y Alertas.

Profesionales de turno:
 Mirovan SVERKO, Carlos A. PINZÓN, Costanza ROSERO, Viviana C. CHIVATA, Sonia C. BERMÚDEZ, Mauricio TORRES y Daniel USECHE.

Diseño y diagramación:
 Grupo de comunicaciones.

http://www.ideam.gov.co
 Correos electrónicos: servicio@ideam.gov.co, alertas@ideam.gov.co
 Calle 25 d # 96b - 70, piso 3. Bogotá, D.C.
 Teléfono: 3075625 ext. 1334-1336.

Síganos en

