

INFORME TÉCNICO DIARIO N° 093

El IDEAM comunica al Sistema Nacional de Gestión del Riesgo (SNGR) y al Sistema Nacional Ambiental (SINA)

Bogotá D. C., sábado 02 de abril de 2016

Hora de actualización:
1:30 p.m. HLC



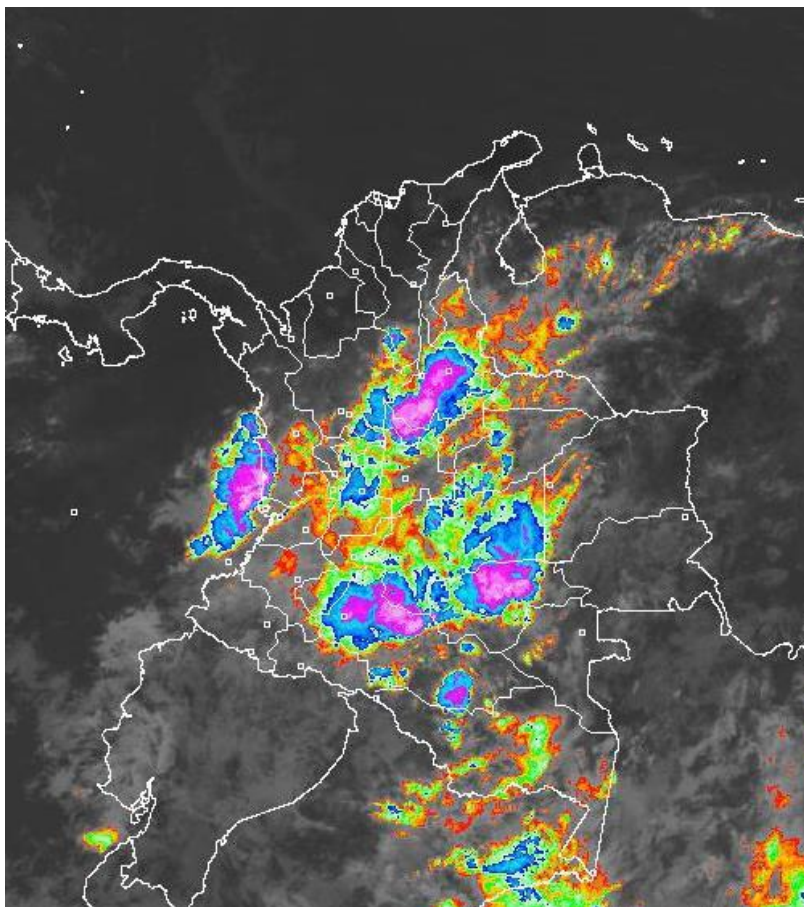
IDEAM
Instituto de Hidrología
Meteorología y
Estudios Ambientales
Cll. 25D N° 96B-70

CONDICIONES HIDROMETEOROLÓGICAS ACTUALES

Durante las últimas horas se ha presentado cielo cubierto en gran parte del territorio nacional; durante la mañana se han registrado lluvias en amplios sectores de la región Andina, oriente de la Amazonía y Orinoquía. Se estima que las lluvias persistan en la región Andina, las de mayor intensidad al norte y centro, así como a lo largo de la región Orinoquia, Amazónica, centro y sur de la Pacífica.

IMAGEN SATELITAL

Imagen Infrarrojo | 02 de abril de 2016 | Hora 8:45 a.m. HLC



Consulte todos los días el pronóstico del tiempo y las alertas hidrometeorológicas vigentes del IDEAM, en un formato de calidad. Alrededor de las 7:30 a. m. está a disposición del público en www.ideam.gov.co.

Se puede ver también en dispositivos móviles **AQUÍ**



LO MÁS DESTACADO

**ALERTA ROJA
PARA TOMAR ACCIÓN**

**ALERTA NARANJA
PARA PREPARARSE**

**ALERTA AMARILLA
PARA INFORMARSE**

LLUVIA

- Durante las últimas veinticuatro horas se presentó un importante incremento de las lluvias en el país, las cuales se registraron sobre amplios sectores de las regiones Andina, Pacífica, Orinoquía y Amazonía. El mayor volumen de precipitación se reportó en el municipio de Lloró (Chocó), con 138.7 mm.

ALERTA ROJA

- Por niveles bajos en los ríos Magdalena y Cauca.
- Por amenaza alta de incendios de la cobertura vegetal en varios municipios de las regiones Andina y Caribe.
- Por amenaza alta de deslizamientos de tierra detonados por lluvias en algunos municipios de los departamentos de Cundinamarca y Santander.

ALERTA NARANJA

- Por amenaza moderada de deslizamientos de tierra en sectores inestables o de alta pendiente localizados en varios municipios de las regiones Andina, Orinoquía, Amazonía y Pacífica.
- Por amenaza moderada de incendios de la cobertura vegetal en algunos municipios de las regiones Andina, Caribe y Orinoquía.

ALERTA AMARILLA

- Por pleamar en el Mar Caribe.
- Por incremento de niveles de río Amazonas.
- Por probabilidad de crecientes súbitas en el río Carare; diferentes corrientes en la región Andina; río Catatumbo; ríos Mira, Patía, Telembí y Micay; ríos del piedemonte llanero y río Orteguzaza.

IMPORTANTE

- Incremento importante de los niveles de varios ríos, como resultado de las precipitaciones en los últimos dos días, condición hidrológica más evidente en las cuencas de algunas corrientes de las regiones Andina y Orinoquía.
- Debido al incremento de las precipitaciones de los últimos días se están generando deslizamientos de tierra detonados por lluvias en sectores de alta pendiente de varias zonas del país. Para mayor información se sugiere consultar el siguiente enlace: <http://www.pronosticosyalertas.gov.co/web/pronosticos-y-alertas/pronostico-de-la-amenaza-diaria-por-deslizamientos>

PRONÓSTICO CONDICIONES METEOROLÓGICAS ESPECIALES

ÁREA DEL VOLCÁN GALERAS

En el transcurso de la jornada, predominarán las condiciones mayormente cubiertas con precipitaciones a diferentes horas.

EL SERVICIO GEOLÓGICO COLOMBIANO reporta en nivel AMARILLO (III): CAMBIOS EN EL COMPORTAMIENTO DE LA ACTIVIDAD VOLCÁNICA | Lat: 155 Lon: -77.37

ELEVACIÓN (pies)	DIRECCIÓN	VELOCIDAD	
		NUDOS	Km/h
10,000	SUROESTE	0 - 5	0 - 9
18,000	SURESTE	5 - 10	9 - 18
24,000	SURESTE	5 - 10	9 - 18
30,000	ESTE	10 - 15	18 - 27

ÁREA DEL VOLCÁN NEVADO DEL HUILA

Cielo entre parcialmente cubierto y cubierto con lluvias a diferentes horas.

EL SERVICIO GEOLÓGICO COLOMBIANO reporta en nivel AMARILLO (III): CAMBIOS EN EL COMPORTAMIENTO DE LA ACTIVIDAD VOLCÁNICA | Lat:2.92 Lon:-76.05

ELEVACIÓN (pies)	DIRECCIÓN	VELOCIDAD	
		NUDOS	Km/h
10,000	SURESTE	0 - 5	0 - 9
18,000	ESTE	0 - 5	0 - 9
24,000	NORESTE	5 - 10	9 - 18
30,000	NORESTE	5 - 10	9 - 18

ÁREA DEL VOLCÁN CERRO MACHÍN

A lo largo de la jornada se pronostican condiciones nubosas con precipitaciones entre ligeras y moderadas.

EL SERVICIO GEOLÓGICO COLOMBIANO reporta en nivel AMARILLO (III): CAMBIOS EN EL COMPORTAMIENTO DE LA ACTIVIDAD VOLCÁNICA | Lat:4.80 Lon:-75.62

ELEVACIÓN (pies)	DIRECCIÓN	VELOCIDAD	
		NUDOS	Km/h
10,000	NORESTE	0 - 5	0 - 9
18,000	NORESTE	5 - 10	9 - 18
24,000	NORESTE	10 - 15	18 - 27
30,000	ESTE	10 - 15	18 - 27

ÁREA DEL VOLCÁN NEVADO DEL RUIZ

En el transcurso de la jornada, predominarán las condiciones mayormente cubiertas con precipitaciones a diferentes horas.

EL SERVICIO GEOLÓGICO COLOMBIANO reporta en nivel AMARILLO (III): CAMBIOS EN EL COMPORTAMIENTO DE LA ACTIVIDAD VOLCÁNICA | Lat: 4.89 Lon: -75.32

ELEVACIÓN (pies)	DIRECCIÓN	VELOCIDAD	
		NUDOS	Km/h
10,000	NOROESTE	0 - 5	0 - 9
18,000	NORESTE	5 - 10	9 - 18
24,000	NORESTE	10 - 15	18 - 27
30,000	ESTE	10 - 15	18 - 27

ÁREA DEL COMPLEJO VOLCÁNICO CHILES-CERRO NEGRO DE MAYAS QUER

Predominarán las condiciones cubiertas con precipitaciones entre ligeras y moderadas. No se descarta la posibilidad de actividad

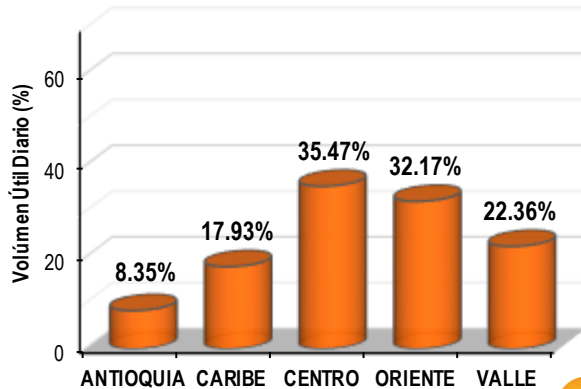
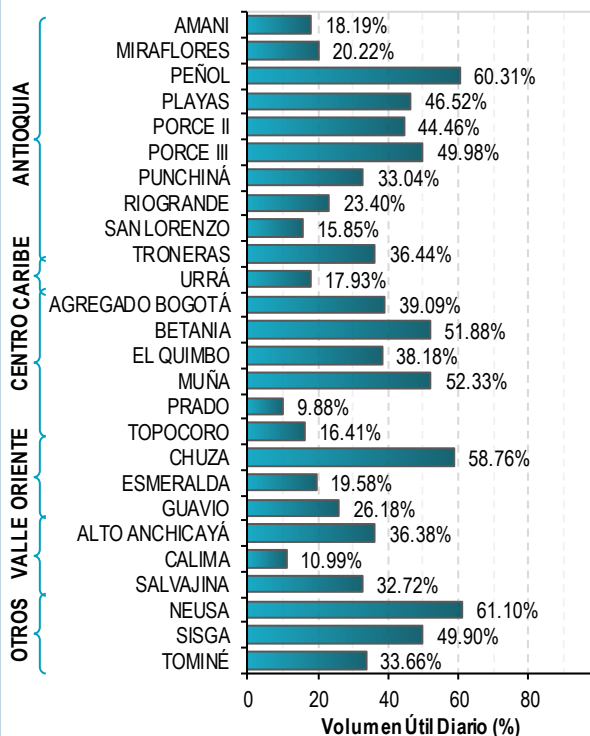
EL SERVICIO GEOLÓGICO COLOMBIANO reporta en nivel AMARILLO (III): CAMBIOS EN EL COMPORTAMIENTO DE LA ACTIVIDAD VOLCÁNICA | Lat: 0.81 Lon:-77.93 | Lat: 0.76 Lon:-77.95

ELEVACIÓN (pies)	DIRECCIÓN	VELOCIDAD	
		NUDOS	Km/h
10,000	SURESTE	0 - 5	0 - 9
18,000	NORESTE	10 - 15	18 - 27
24,000	NORESTE	10 - 15	18 - 27
30,000	ESTE	10 - 15	18 - 27

ESTADO DE LOS EMBALSES

A continuación se relaciona el volumen útil diario de los principales embalses del país (expresado en porcentaje) de acuerdo con la información reportada por XM S.A. E.S.P. en la siguiente dirección electrónica: <http://ido.xm.com.co/ido/SitePages/hidrologia.aspx?q=reservas>

VOLÚMEN ÚTIL DIARIO EN LOS PRINCIPALES EMBALSES DEL PAÍS



Para estar informado diariamente de lo que pasa con el **pronóstico del tiempo y las alertas.**

Síguenos en Twitter
@IDEAMColombia



TEMPERATURAS MÁXIMAS

A continuación se relacionan los municipios donde en las últimas 24 horas se registraron temperaturas iguales o superiores a 35.0 °C.

DEPARTAMENTO	MUNICIPIO
ANTIOQUIA	Valparaíso [530 msnm] (37.0) y Apartadó (35.0).
ATLÁNTICO	Manatí (37.2).
BOLÍVAR	Zambrano (38.6), Magangué (38), El Carmen de Bolívar (37.4) y Arjona (35.2).
CESAR	Bosconia (41.6) , Agustín Codazzi (39.0), Valledupar [Aeropuerto Alfonso López] (38.2), Valledupar [El Callao] (38.2) y Valledupar [Villa Rosa] (37.6).
CÓRDOBA	Planeta Rica (36.9), Ciénaga de Oro (36.6), Tierralta (36.4), Sahagún (36.0), Montería (35.6) y Chimá (35.3).
HUILA	Villavieja (36.4) y Agrado (35.2).
LA GUAJIRA	Urumita (37.6) y Riohacha [2 Km. al sur] (35.2).
MAGDALENA	Pivijay (37.2).
META	Puerto López (35.0).
NORTE DE SANTANDER	Cúcuta (37.0) [Aeropuerto Camilo Daza], Cúcuta [Carmen de Tonchala] (37.4) y Cúcuta [Cinera-Villa Olga] (36.0).
SANTANDER	Capitanejo (37.0) y El Palmar (35.6).
SUCRE	San Benito Abad (38.4) y Corozal (35.6).
TOLIMA	Ambalema (37.6), Armero (36.6) y Prado (35.6).
VICHADA	Puerto Carreño (35.6).

Para estar informado diariamente de lo que pasa con el **pronóstico del tiempo y las alertas.**

Síguenos en Twitter
@IDEAMColombia



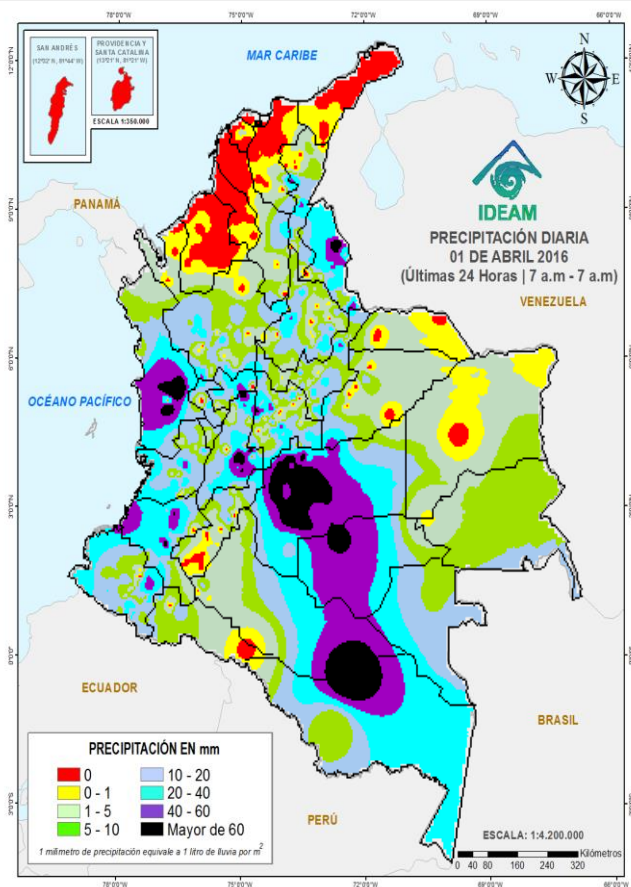
PRECIPITACIONES

A continuación se relacionan los municipios donde en las últimas 24 horas se registraron precipitaciones iguales o superiores a 35 mm.

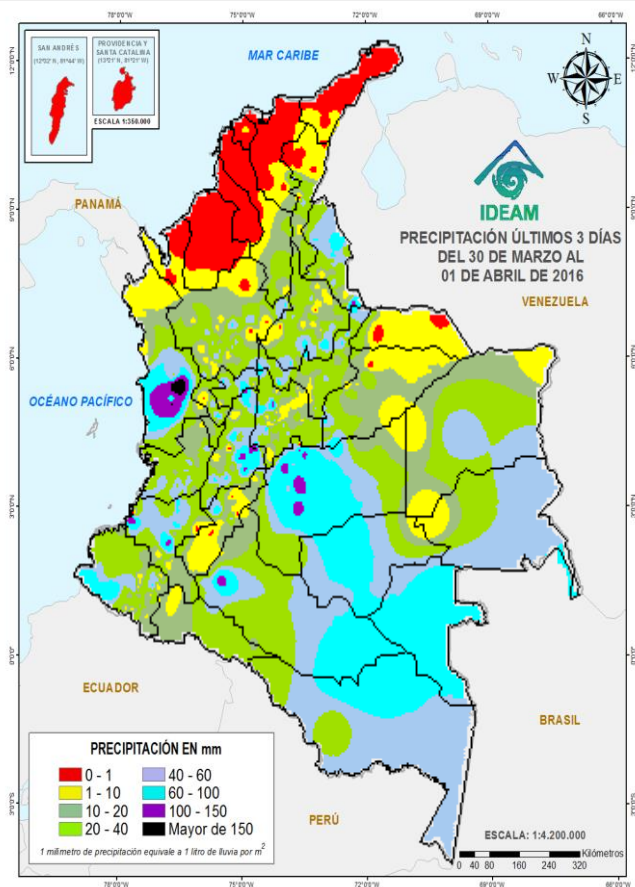
DEPARTAMENTO	MUNICIPIO
AMAZONAS	Leticia (36.2).
ANTIOQUIA	Andes (48.5), Yondó (37.0) y Sansón (35.0).
BOGOTÁ D.C.	Vía Bogotá - La Calera (58.9), Hospital Militar (51.4), Vía Villavicencio (41.6), Quebrada Yomasa (39.0) y San Cristóbal (38.2).
BOYACÁ	Boavita (47.0) y Rondón (35.5).
CALDAS	Victoria (76.9) y Samaná (47.0).
CAQUETÁ	Solano (75.0).
CAUCA	Rosas (82.5), Santander de Quilichao [Mondomo] (62.0), Timbiquí (60.0), Piendamó (50.0), Santander de Quilichao [Japio] (40.0), Bolívar (39.5) y Santander de Quilichao [Lomitas] (38.5).
CESAR	Curumaní (46.8), El Paso (42.0) y La Gloria (40.0).
CHOCÓ	Lloró (138.7) , Medio San Juan (88.0), Condotó (60.0) y Quibdó (41.7).
CUNDINAMARCA	Chaguaní (65.0), Supatá (60.0) y Villeta (56.0).
GUAVIARE	San Jose del Guaviare [30 Km al sur] (61.0).
META	Acacias (90.0), Fuente de Oro (90.0), Vistahermosa (90.0), San Martín [Barbascal] (86.5), San Martín (82.0), Cubarral [Puerto Angosturas] (82.0), Cubarral (74.0), Mesetas (73.0), Villavicencio [La Libertad] (70.3), San Juan de Arama [Mesa Fernández] (68.0), Puerto Rico (57.0), Cabuyaro (45.0), Guamal (45.0), San Juan de Arama (45.0), Puerto López (40.0) y Villavicencio [Pompeya] (35.0).
NARIÑO	Buesaco (66.3), Arboleda (48.5) y La Unión (46.2).
NORTE DE SANTANDER	Sardinata [Divisiones] (77.0), Sardinata (59.1), Cúcuta [Bocatoma Río Zulia] (53.9), Gramalote (52.0), Toledo (50.0) y Cúcuta [Aeropuerto Camilo Daza] (43.0).
SANTANDER	Barrancabermeja (40.3) y Coromoro (39.0).
TOLIMA	Guamo (98.2), Carmen de Apicalá (76.0), Saldaña (65.0), Prado [Puesto de Montaña] (62.5), Purificación (58.0), Armero (45.0), Prado [Aco] (43.0), Ibagué (39.5), Saldaña (36.6) y Ataco (35.2).
VALLE DEL CAUCA	Guadalajara de Buga (57.0), Cali [Edificio CVC] (51.0) y Cali (43.0).

MAPAS DE PRECIPITACIÓN

Precipitación diaria: desde las 7:00 a.m. del día viernes 01 de abril hasta las 7:00 a.m. del día sábado 02 de abril de 2016.



Precipitación de los últimos 3 días: desde las 7:00 a.m. del día miércoles 30 de marzo hasta las 7:00 a.m. del día sábado 02 de abril de 2016.



ALERTAS VIGENTES E INFORMACIÓN ADICIONAL

Para mayor información sobre el pronóstico del estado del tiempo, informes técnicos diarios, comunicados especiales, mapas diarios de temperaturas máximas y mínimas e información diaria de precipitación se sugiere consultar los siguientes enlaces:

- [MAPA DIARIO DE TEMPERATURA MÁXIMA](#)
- [MAPA DIARIO DE TEMPERATURA MÍNIMA](#)
- [INFORMACIÓN DIARIA DE PRECIPITACIÓN Y TEMPERATURA DE LOS PRINCIPALES AEROPUERTOS DEL PAÍS](#)
- [MOSAICO MAPAS DE PRECIPITACIÓN DIARIA EN MILÍMETROS](#)



PRONÓSTICO METEOROLÓGICO



Sábado 02 y domingo 03 de abril de 2016

REGIÓN	PRONÓSTICO
SABANA DE BOGOTÁ	<p>SÁBADO: En horas de la madrugada y mañana prevalecerá el cielo nublado con lluvias en diferentes sectores de la ciudad. Por la tarde se estima incremento del volumen de las lluvias, en especial en la zona oriental y central donde se espera intensidades moderadas, es probable que estas lluvias se extiendan hasta la noche. Se prevé una temperatura máxima de 19°C.</p> <p>DOMINGO: Lluvias de variada intensidad son estimadas en especial por la tarde, en especial hacia los cerros orientales.</p>
ANDINA	<p>SÁBADO: En la mañana se estima a lo largo de la región cielo mayormente cubierto, manteniéndose las lluvias moderadas en Santander, occidente de Boyacá y en límites con Santander, en Tolima lluvias con tendencia al descenso hacia el mediodía, se incrementarán en el sur de Norte de Santander y noroccidente de Cundinamarca, de menor intensidad en el resto de la región. Por la tarde y en horas de la noche se mantendrán condiciones cubiertas en la región, concentrándose lluvias más fuertes en Santander, sur de Norte de Santander, occidente de Boyacá, Cundinamarca, Eje cafetero, Valle del Cauca, Cauca y Nariño; lloviznas o lluvias ligeras en el resto del área.</p> <p>DOMINGO: A lo largo de la región se espera abundante nubosidad y lluvias de variada intensidad en Antioquia, Santander, Boyacá, Cundinamarca, Eje Cafetero y zonas de Tolima.</p>
CARIBE	<p>SÁBADO: En horas de la mañana cielo entre parcial y mayormente cubierto en la región, se estima tiempo seco, salvo por algunas lluvias ligeras en el sur de Bolívar. Por la tarde se mantendrán las condiciones secas, con excepción de lluvias en el sur de Bolívar, de Córdoba y en zonas del centro y sur de Cesar las cuales pueden alcanzar las primeras horas de la noche.</p> <p>DOMINGO: Nubosidad variada se estima a lo largo de la jornada con probables precipitaciones en sectores de Magdalena, Bolívar, Sucre y Cesar. Tiempo seco en el resto del área.</p>
ARCHIPIÉLAGO DE SAN ANDRÉS, PROVIDENCIA Y SANTA CATALINA	<p>SÁBADO: Predominio de tiempo seco a lo largo de la jornada, con cielo entre ligera y parcialmente nublado.</p> <p>DOMINGO: Durante la jornada se estima tiempo seco con escasa nubosidad.</p>
MAR CARIBE	<p>SÁBADO: En el área se mantendrá el tiempo seco con cielo entre ligera y parcialmente nublado.</p> <p>DOMINGO: Se mantendrán las condiciones secas, durante toda la jornada, en el área marítima del Caribe colombiano.</p>

Planeando tu día? Descarga YA y conoce...



Consúltalo a diario y únete a la Cultura del Pronóstico del IDEAM

Disponible para



PRONÓSTICO METEOROLÓGICO



Sábado 02 y domingo 03 de abril de 2016

REGIÓN	PRONÓSTICO
PACÍFICA	<p>SÁBADO: En la mañana persistirá cielo cubierto y lluvias a lo largo de la región de carácter ligero, con excepción de sectores aledaños a la costa chochoana donde se esperan lluvias de mayor intensidad, en algunos casos con presencia de actividad eléctrica. En la tarde y noche, se prevén lluvias particularmente en el centro y sur de Chocó, en Valle del Cauca y Cauca; lluvia de menor intensidad en Nariño. Probabilidad de actividad eléctrica en el centro de la región.</p> <p>DOMINGO: Cielo entre parcialmente nublado y nublado con lluvias a diferentes horas al centro y sur de Chocó, Valle del Cauca y Cauca.</p>
INSULAR PACÍFICA	<p>SÁBADO: En el área de Malpelo son estimadas condiciones secas, mientras que en Gorgona son estimadas lluvias de variada intensidad.</p> <p>DOMINGO: A lo largo de la jornada se estiman precipitaciones dispersas en Gorgona y tiempo seco en Malpelo.</p>
OCEANO PACÍFICO	<p>SÁBADO: Nubosidad variable con lluvias entre moderadas a fuertes en zonas costeras especialmente en el litoral del Valle del Cauca, Cauca y sur del Chocó, en el centro del litoral chochoano serán de menor intensidad.</p> <p>DOMINGO: Se estiman precipitaciones a lo largo de la zona costera de Chocó, Valle del Cauca y Cauca, especialmente en horas de la madrugada.</p>
ORINOQUÍA	<p>SÁBADO: En horas de la mañana lluvias en Meta y en Casanare estas serán entre moderadas y fuertes, lluvias de menor intensidad en Arauca y oriente de Vichada. Por la tarde, lluvias de moderadas a fuertes en Vichada, amplios sectores de Meta, que alcanzarán el piedemonte llanero, además probabilidad de actividad eléctrica. En el resto de la región lluvias de menor intensidad.</p> <p>DOMINGO: Jornada nublada con lluvias de moderadas a fuertes en Meta, Casanare y Vichada, en horas de la mañana y de la tarde. Probabilidad de actividad eléctrica.</p>
AMAZÓNICA	<p>SÁBADO: Cielo nublado a lo largo de la región durante la jornada. Por la mañana, lluvias al oriente de los departamentos de Vaupés, Amazonas, amplios sectores de Caquetá y de Guaviare; lluvias de menor intensidad el piedemonte de Putumayo. Por la tarde y noche se estima incremento en la intensidad de las lluvias en Amazonas, Vaupés y Guainía y se mantendrán en el resto de la región. Posibilidad de tormentas eléctricas.</p> <p>DOMINGO: Cielo mayormente nublado en gran parte del área, con lluvias entre moderadas a fuertes en Vaupés, Guaviare, Amazonas y occidente de Caquetá.</p>

Planeando tu día?
Descarga YA y conoce...



Consúltalo a diario y únete a la Cultura del Pronóstico del IDEAM

Disponible para  

ALERTAS POR NIVELES DE LOS RÍOS

REGIÓN ANDINA

SITIOS PARA LOS CUALES SE GENERA LA ALERTA

**ALERTA
 ROJA**

NIVELES BAJOS EN EL RÍO MAGDALENA - CUENCA ALTA Y MEDIA.

Se mantienen los niveles del río Magdalena en el rango de valores bajos en inmediaciones de los municipios de Girardot (Cundinamarca), Honda (Tolima), La Dorada (Caldas), Puerto Salgar (Cundinamarca), Puerto Boyacá (Boyacá), Puerto Berrío (Antioquia), Barrancabermeja y Puerto Wilches (Santander). Igualmente, persisten los problemas de suministro de agua en algunos de los municipios que se abastecen de fuentes hídricas superficiales de la zona y existen restricciones en la navegación en algunos sectores a lo largo de la cuenca media. Se recomienda a la población en general estar atentos a las informaciones emitidas por la capitania de puerto y CORMAGDALENA, para adelantar las actividades relacionadas con la navegación fluvial.

NIVELES BAJOS EN LA CUENCA DEL RÍO CAUCA.

Aunque se han registrado ligeros incrementos en los niveles del río Cauca, estos continúan en el rango de los promedios mínimos históricos mensuales para la época, los cuales podrían estar generando desabastecimiento de agua para los requerimientos generales de los acueductos municipales.

REGIÓN CARIBE

SITIOS PARA LOS CUALES SE GENERA LA ALERTA

**ALERTA
 ROJA**

NIVELES BAJOS EN EL RÍO MAGDALENA - CUENCA BAJA.

Continúan los niveles bajos en el río Magdalena en inmediaciones de los municipios de San Pablo (Bolívar), Gamarra y Tamalameque (Cesar), El Banco y Plato (Magdalena), y Magangué (Bolívar). Se mantiene la Alerta Roja por presentar desabastecimiento de agua en aquellos sistemas de acueductos que captan el recurso de fuentes hídricas superficiales en esta zona y debido a que persisten las restricciones para la navegabilidad en algunos sectores del río Magdalena, donde no se puede asegurar el calado apropiado para las embarcaciones. Se recomienda a los pobladores estar atentos a las informaciones emitidas por la capitania de puerto y CORMAGDALENA, para adelantar las actividades relacionadas con la navegación fluvial.

ALERTAS POR NIVELES DE LOS RÍOS

REGIÓN ANDINA

SITIOS PARA LOS CUALES SE GENERA LA ALERTA

PROBABILIDAD DE CRECIENTES SÚBITAS EN EL RÍO CARARE.

En el sector de El Tagual (parte baja del municipio de Cimitarra, Santander), se viene presentando incremento moderado; actualmente los niveles oscilan en el rango de medios, y dichos incrementos se asocian con el tránsito de la onda de crecida proveniente desde Barrancabermeja (Santander), y también por incremento en los niveles de algunos afluentes (se destacan los ríos Carare y Sogamoso), y además, por el incremento de las lluvias en el sector. Se prevé que ésta situación continúe hasta el fin de semana, por lo cual, debido a las condiciones de precipitaciones en la zona, se recomienda especial atención en Puerto Araujo (Santander) y las poblaciones ribereñas hacia aguas abajo, específicamente para el sector entre Puerto Araujo y Bocas del Carare (confluencia con el río Magdalena).

SE PREVÉ CRECIENTES SÚBITAS EN DIFERENTES CORRIENTES DE LA REGIÓN ANDINA.

- **Afluentes al embalse de Prado:** Cuinde, Cunday y Negro.
- **Antioquia:** en los ríos Samaná sur y Nare. Especial recomendación para la quebrada La Liboriana y los ríos Arma y San Juan.
- **Cundinamarca:** ríos Apulo, Bogotá y Negro.
- **Eje Cafetero:** cuenca media y baja de los ríos Chinchiná, Risaralda, La vieja, Otún y Consoá.
- **Santander:** cuenca alta y media de los ríos Carare, Sogamoso, de Oro y Lebrija.
- **Valle del Cauca:** cuencas de los ríos Meléndez y Pance

PROBABILIDAD DE CRECIENTES SÚBITAS EN LOS RÍOS DE LA CUENCA DEL CATATUMBO

Se mantiene alerta amarilla debido a las lluvias de carácter fuertes sobre Norte de Santander durante las últimas horas que podrían generar incrementos súbitos sobre los niveles de los ríos de la vertiente del Catatumbo como son el río Algodonal, Pamplonita, Táchira, Sardinata y en especial el río Zulia. Se recomienda a la comunidad en general de las zonas aledañas a los ríos Zulia, Peralonso, Salazar, San Miguel y Sardinata, estar atentos ante las variaciones y fluctuaciones del nivel de estos ríos, así como en los afluentes principales del río Catatumbo (Tarra, Tibú y Presidente).

**ALERTA
AMARILLA**

ALERTAS POR NIVELES DE LOS RÍOS

REGIÓN PACÍFICA

SITIOS PARA LOS CUALES SE GENERA LA ALERTA

ALERTA AMARILLA

SE PREVÉN CRECIENTES SÚBITAS EN LOS RÍOS: MIRA, PATÍA, TELEMBÍ Y MICAY.
 Se mantiene esta alerta debido a que se prevé crecientes súbitas en los ríos Mira (municipio de San Andrés de Tumaco), Patía (municipio de Cumbitara) y Telembí (municipio de Barbacoas), en el departamento de Nariño, y en el río Micay (departamento del Cauca), como producto de las lluvias de carácter moderado a fuerte con presencia de tormentas eléctricas que se presentaron en la región. Se recomienda a la población ribereña estar atentos al comportamiento de los niveles de estos ríos.

REGIÓN ORINOQUÍA

SITIOS PARA LOS CUALES SE GENERA LA ALERTA

ALERTA AMARILLA

PROBABILIDAD DE CRECIENTES SÚBITAS EN LOS RÍOS DEL PIEDEMONTES LLANERO.

Continúan los ascensos moderados de los niveles del río Meta y de varios de sus afluentes, especialmente en la parte alta (estribaciones del piedemonte llanero); se sugiere a los pobladores de Puerto López (Meta) permanecer atentos ante la eventualidad de crecidas lentas, debido a que se pronostica la reactivación de las lluvias en el sector. Igualmente es importante que los pobladores de zonas ribereñas bajas del río Ariari y en la cuenca alta del río Aguasclaras (afluente del río Ariari, aguas arriba de Cubarral) hasta las zonas bajas de las riberas de los ríos Guejar, Guape y Grande, estar pendientes, debido que la tendencia es de incremento en sus niveles. Similar precaución es para sectores bajos del río Guatiquía (especial atención para sectores urbanos de Villavicencio). También se presentaron incrementos importantes de los niveles del río Humea, y por crecidas del río Upía (entre Barranco de Upía y Villanueva).

Adicionalmente, se recomienda especial atención al río Pauto en inmediaciones de Pore (Casanare), ante la eventualidad de crecidas súbitas, e igualmente para los ríos Cusiana y Cravo Sur.

ALERTAS POR NIVELES DE LOS RÍOS

REGIÓN AMAZÓNICA

SITIOS PARA LOS CUALES SE GENERA LA ALERTA

ALERTA AMARILLA

NIVELES ALTOS EN EL RÍO AMAZONAS.

Se mantiene esta alerta en el río Amazonas a la altura del municipio de Leticia, dado el incremento paulatino en los niveles, producto de las lluvias registradas en la cuenca alta durante los últimos días; con valores actuales que se encuentran en el rango de los promedios máximos históricos mensuales para la época. El IDEAM recomienda a la comunidad en general y a los comités de Gestión del Riesgo, estar atentos al incremento en el nivel del río Amazonas.

PROBABILIDAD DE CRECIENTES SÚBITAS EN EL NIVEL DEL RÍO ORTEGUAZA.

Dadas las condiciones de lluvias fuertes con presencia de tormentas eléctricas que se han registrado en el piedemonte Caqueteño, se prevé incrementos súbitos importantes en los niveles de los principales afluentes de la parte alta del río Caquetá, entre ellos el río Caraño, el río Hacha, el río Orteguzza y la quebrada La Perdiz. Se recomienda a los pobladores de sectores ribereños bajos del municipio de Florencia (Caquetá), estar atentos a los incrementos súbitos en los niveles de estas corrientes.

ALERTAS POR AMENAZAS DE INCENDIOS DE LA COBERTURA VEGETAL

ALERTA ROJA:

Amenaza Alta o muy alta de ocurrencia de incendios de la cobertura vegetal en zonas de bosques, cultivos y pastos, localizados en los siguientes municipios y sectores aledaños:

ALERTA NARANJA:

Amenaza moderada de ocurrencia de incendios de la cobertura vegetal en zonas de bosques, cultivos y pastos, localizados en los siguientes municipios y sectores aledaños:

REGIÓN CARIBE

SITIOS PARA LOS CUALES SE GENERA LA ALERTA

ALERTA ROJA

ATLÁNTICO: Baranoa, Barranquilla, Campo de La Cruz, Candelaria, Galapa, Juan de Acosta, Luruaco, Malambo, Manatí, Palmar de Varela, Piojó, Polonuevo, Ponedera, Puerto Colombia, Repelón, Sabanagrande, Sabanalarga, Santa Lucía, Santo Tomás, Soledad, Suan, Tubará y Usiacurí.

BOLÍVAR: Achí, Arjona, Arroyohondo, Calamar, Cartagena de Indias, Cicuco, Clemencia, Córdoba, El Carmen de Bolívar, El Guamo, Magangué, Mahates, Margarita, María La Baja, Mompós, Pinillos, San Cristóbal, San Estanislao, San Fernando, San Jacinto, San Jacinto del Cauca, San Juan Nepomuceno, Santa Catalina, Santa Rosa, Soplaviento, Talaigua Nuevo, Turbaco, Turbaná, Villanueva y Zambrano.

CESAR: Agustín Codazzi, Astrea, Becerrill, Chimichagua, El Copey, La Paz, Manaure Balcón del Cesar, Pueblo Bello y Valledupar.

CÓRDOBA: Ayapel, Buenavista, Canalete, Cereté, Chima, Chinú, Ciénaga de Oro, Cotorra, La Apartada, Lórica, Los Córdoba, Momil, Montelíbano, Montería, Moñitos, Planeta Rica, Pueblo Nuevo, Puerto Escondido, Puerto Libertador, Purísima, Sahagún, San Andrés de Sotavento, San Antero, San Bernardo del Viento, San Carlos, San Pelayo, Tierralta y Valencia.

LA GUAJIRA: Albania, Barrancas, Dibulla, Distracción, El Molino, Fonseca, Hato Nuevo, La Jaga del Pilar, Maicao, Manaure, Riohacha, San Juan del Cesar, Uribia, Urumita y Villanueva.

MAGDALENA: Algarrobo, Aracataca, Cerro de San Antonio, Chivolo, Ciénaga, Concordia, El Piñón, El Retén, Fundación, Guamal, Nueva Granada, Pedraza, Pijiño del Carmen, Pivijay, Plato, Puebloviejo, Remolino, Sabanas de San Ángel, Salamina, San Sebastián de Buenavista, San Zenón, Santa Ana, Santa Bárbara de Pinto, Santa Marta, Sitionuevo, Tenerife, Zapayán y Zona Bananera.

SUCRE: Buenavista, Caimito, Chalán, Colosó, Corozal, Coveñas, El Roble, Galeras, Guaranda, La Unión, Los Palmitos, Majagual, Morroa, Ovejas, Palmito, Sampués, San Benito Abad, San Juan de Betulia (Betulia), San Marcos, San Onofre, San Pedro, Sincé, Sincelejo, Sucre, Tolú y Tolviejo.

SITIOS PARA LOS CUALES SE GENERA LA ALERTA

ALERTA NARANJA

BOLÍVAR: Altos del Rosario, Barranco de Loba, El Peñón, Hatillo de Loba y San Martín de Loba.

CESAR: Chiriguaná, Curumaní, El Paso, Pailitas, San Diego y Tamalameque.

MAGDALENA: Ariguaní (El Difícil) y El Banco.

Especial atención ameritan los Parques Nacionales Naturales Sierra Nevada de Santa Marta, Paramillo (Córdoba), Ciénaga Grande de Santa Marta, Macuira e Isla de Salamanca.

ALERTAS POR AMENAZAS DE INCENDIOS DE LA COBERTURA VEGETAL

ALERTA ROJA:

Amenaza Alta o muy alta de ocurrencia de incendios de la cobertura vegetal en zonas de bosques, cultivos y pastos, localizados en los siguientes municipios y sectores aledaños:

ALERTA NARANJA:

Amenaza moderada de ocurrencia de incendios de la cobertura vegetal en zonas de bosques, cultivos y pastos, localizados en los siguientes municipios y sectores aledaños:

REGIÓN ANDINA	
ALERTA ROJA	SITIOS PARA LOS CUALES SE GENERA LA ALERTA
	ANTIOQUIA: Apartadó, Arboletes, Cáceres, Carepa, Caucasia, Chigorodó, Nechí, Necoclí, San Juan de Urabá, San Pedro de Urabá y Turbo.
ALERTA NARANJA	SITIOS PARA LOS CUALES SE GENERA LA ALERTA
	HUILA: Agrado, Paicol, San Agustín, Tesalia, Colombia, Garzón y Pitalito.
	NARIÑO: Cuaspud (Carlosama) y Pasto.
	NORTE DE SANTANDER: Ábrego, Cáchira, Cácosta, Chinácota, Cúcuta, El Zulia, Los Patios, Mutiscua y San Cayetano.
	SANTANDER: Capitanejo, Charta, Curití, El Carmen, Macaravita, San Gil y San Miguel.
TOLIMA: Dolores.	

Especial atención ameritan los Parques Nacionales Naturales Sumapaz, Las Hermosas, Iguaque, Puracé, Chingaza, Nevado del Huila, Farallones de Cali, Pisba, Tama, El Cocuy (Boyacá), Paramillo (Antioquia) y Catatumbo – Bari.

REGIÓN ORINOQUÍA	
ALERTA NARANJA	SITIOS PARA LOS CUALES SE GENERA LA ALERTA
	ARAUCA: Arauca, Arauquita y Tame.
	CASANARE: Paz de Ariporo.

Especial atención ameritan los Parques Nacionales Naturales El Cocuy (Arauca, Casanare), Cordillera de los Picachos (Meta) y El Tuparro.

ALERTAS POR AMENAZAS DE DESLIZAMIENTO

ALERTA ROJA:

Amenaza alta a muy alta por deslizamientos de tierra detonados por lluvias, localizados en los siguientes municipios:

ALERTA NARANJA:

Amenaza moderada por deslizamientos de tierra detonados por lluvias, localizados en los siguientes municipios:

REGIÓN ANDINA	
ALERTA ROJA	SITIOS PARA LOS CUALES SE GENERA LA ALERTA
	<p>CUNDINAMARCA: Quetame. SANTANDER: Bucaramanga, Girón, Lebrija, Piedecuesta y San Gil.</p>

REGIÓN ANDINA	
ALERTA NARANJA	SITIOS PARA LOS CUALES SE GENERA LA ALERTA
	<p>ANTIOQUIA: Andes. CALDAS: Pensilvania, Samaná y Victoria. CUNDINAMARCA: Albán, Bituima, Chaguaní, El Colegio, Guaduas, Guayabal de Siquima, La Calera, La Vega, Nilo, Pacho, San Francisco, Sasaima, Supatá, Quebradanegra, Quipile, Vianí y Villeta. SANTANDER: Barbosa. TOLIMA: Carmen de Apicalá, Cunday, Honda, Mariquita, Melgar, Prado, Purificación y Suárez.</p>

REGIÓN ORINOQUÍA	
ALERTA NARANJA	SITIOS PARA LOS CUALES SE GENERA LA ALERTA
	<p>META: Acacias, Cubarral, El castillo, Guamal, Lejanías, Mesetas, San Juan de Arama y Villavicencio.</p>

REGIÓN AMAZONÍA	
ALERTA NARANJA	SITIOS PARA LOS CUALES SE GENERA LA ALERTA
	<p>CAQUETÁ: Florencia.</p>

ALERTAS POR AMENAZAS DE DESLIZAMIENTO

ALERTA ROJA:

Amenaza alta a muy alta por deslizamientos de tierra detonados por lluvias, localizados en los siguientes municipios:

ALERTA NARANJA:

Amenaza moderada por deslizamientos de tierra detonados por lluvias, localizados en los siguientes municipios:

REGIÓN PACÍFICA

SITIOS PARA LOS CUALES SE GENERA LA ALERTA

ALERTA NARANJA

CAUCA: El Tambo, Guapi, López, Piendamó, Rosas, Sotará (Paispamba), Timbío y Timbiquí.

CHOCÓ: Alto Baudó (Pie de Pato), Atrato (Yuto), Bagadó, Bajo Baudó (Pizarro), Cértogui, Condoto, El Cantón del San Pablo (Managrú), Istmina, Lloró, Medio Baudó (Boca de Pepé), Medio San Juan (Andagoya), Nóvita, Nuquí, Río Iró (Santa Rita), Río Quito (Paimadó), Tadó y Unión Panamericana (Animas).

NARIÑO: Barbacoas, Ricaurte, Tumaco, Albán (San José), Buesaco, Magüí (Payán), Roberto Payán (San José) y San Pedro de Cartago (Cartago)

SITIOS PARA LOS CUALES SE GENERA LA ALERTA

ALERTA AMARILLA

Debido a las precipitaciones acumuladas durante los últimos días y las registradas durante el día de hoy, se advierte la probabilidad baja de deslizamientos de tierra detonados por lluvias en sectores de alta pendiente de varios municipios del país. Se recomienda revisar el boletín de pronóstico diario por amenaza de deslizamientos encontrado en el siguiente enlace:

<http://www.pronosticosyalertas.gov.co/web/pronosticos-y-alertas/pronostico-de-la-amenaza-diaria-por-deslizamientos>

ALERTA METEOMARINA

MAR CARIBE

ALERTA AMARILLA:

PLEAMAR

Desde el día de mañana 3 de abril y hasta el día 8 del mismo mes, se espera una de las pleamares astronómicas más significativas en el mar Caribe colombiano. Se recomienda a pescadores y usuarios estar atentos a la evolución del fenómeno.

OCEANO PACIFICO

CONDICIONES NORMALES

°C: grados Celsius

msnm: metros sobre nivel del mar

GOES: Geostationary Operational Environmental Satellite (Satélite Geoestacionario Operacional Ambiental).

m: metros

Km/h: kilómetros por hora

GOES-13 es el designado GOES-Este, localizado en 75° W sobre el ecuador geográfico.

mm: milímetros

HLC: Hora local colombiana

PNN: Parque Nacional Natural

SFF: Santuario de Fauna y Flora

ALERTA ROJA. PARA TOMAR ACCIÓN Advierte a los sistemas de prevención y atención de desastres sobre la amenaza que puede ocasionar un fenómeno con efectos adversos sobre la población, el cual requiere la atención inmediata por parte de la población y de los cuerpos de atención y socorro. Se emite una alerta sólo cuando la identificación de un evento extraordinario indique la probabilidad de amenaza inminente y cuando la gravedad del fenómeno implique la movilización de personas y equipos, interrumpiendo el normal desarrollo de sus actividades cotidianas.

ALERTA NARANJA. PARA PREPARARSE Indica la presencia de un fenómeno. No implica amenaza inmediata y como tanto es catalogado como un mensaje para informarse y prepararse. El aviso implica vigilancia continua ya que las condiciones son propicias para el desarrollo de un fenómeno, sin que se requiera permanecer alerta.

ALERTA AMARILLA. PARA INFORMARSE Es un mensaje oficial por el cual se difunde información. Por lo regular se refiere a eventos observados, reportados o registrados y puede contener algunos elementos de pronóstico a manera de orientación. Por sus características pretéritas y futuras difiere del aviso y de la alerta, y por lo general no está encaminado a alertar sino a informar.

CONDICIONES NORMALES Indica que no existe ninguna clase de alerta para la región o zona mencionada.

Omar FRANCO TORRES

Director General.

Christian EUSCÁTEGUI COLLAZOS

Jefe Oficina del Servicio de Pronósticos y Alertas.

Profesionales de turno:

Claudia CONTRERAS, Sonia BERMÚDEZ, Catherine TOBÓN, Mauricio TORRES y Juan BARRIOS.

Diseño y diagramación:

Grupo de comunicaciones.

<http://www.ideam.gov.co>

Correos electrónicos: servicio@ideam.gov.co, alertas@ideam.gov.co

Calle 25 d # 96b - 70, piso 3. Bogotá, D.C.

Teléfono: 3075625 ext. 1334-1336.

Síganos en

