

# INFORME TÉCNICO DIARIO N° 092

El IDEAM comunica al Sistema Nacional de Gestión del Riesgo (SNGR) y al Sistema Nacional Ambiental (SINA)

Bogotá D. C., Viernes 01 de abril de 2016

Hora de actualización:  
12:35 p.m. HLC

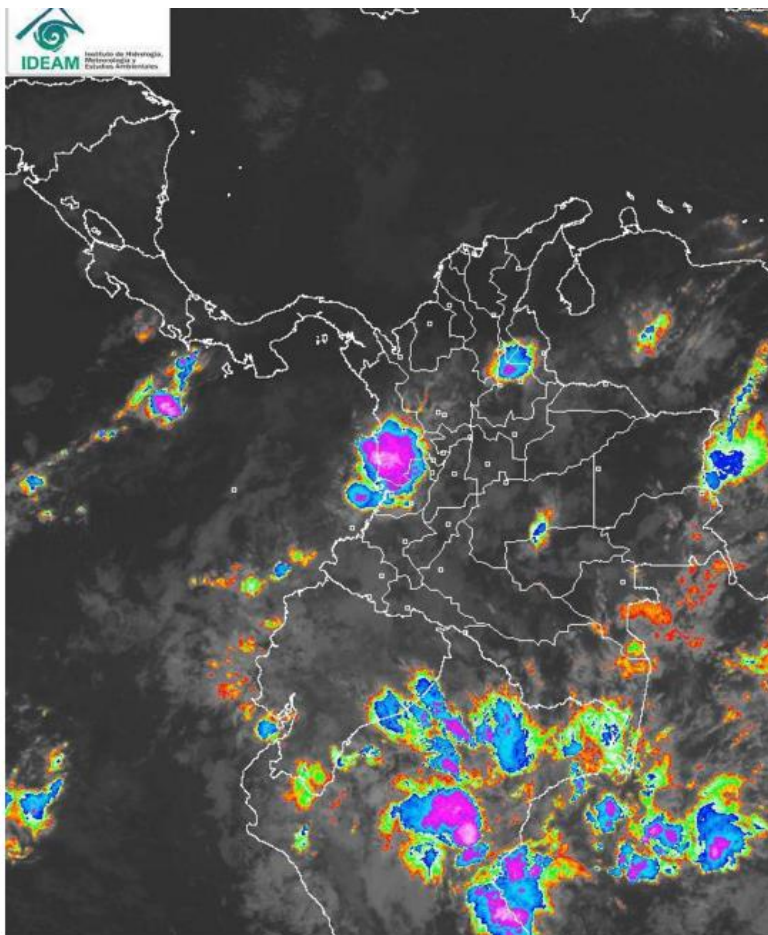


## CONDICIONES HIDROMETEOROLÓGICAS ACTUALES

En las horas de la mañana se ha presentado disminución en la nubosidad en varias zonas del país salvo en sectores del centro del litoral Pacífico, donde se han presentado precipitaciones fuertes; norte del departamento de Santander, occidente de la región de la Orinoquia, piedemonte amazónico y oriente de la Amazonía con nubosidad moderada y lluvias leves. Se pronostica que en la tarde se refuercen las lluvias hacia el centro y sur del Pacífico, lluvias moderadas y fuertes hacia el centro y sur del área andina, probabilidad media de lluvias para la región oriental y predominio de tiempo seco en la región Caribe.

## IMAGEN SATELITAL

Imagen Infrarrojo | 01 de abril de 2016 | Hora 8:45 a.m. HLC



Consulte todos los días el pronóstico del tiempo y las alertas hidrometeorológicas vigentes del **IDEAM**, en un formato de calidad. Alrededor de las 7:30 a. m. está a disposición del público en [www.ideam.gov.co](http://www.ideam.gov.co).

Se puede ver también en dispositivos móviles **AQUÍ**



# LO MÁS DESTACADO

**ALERTA ROJA  
PARA TOMAR ACCIÓN**

**ALERTA NARANJA  
PARA PREPARARSE**

**ALERTA AMARILLA  
PARA INFORMARSE**

## LLUVIA

- En las últimas 24 horas, se presentó una ligera disminución de las precipitaciones, las cuales se presentaron en las regiones Andina, Pacífica, así como en sectores aislados de las regiones Orinoquia y Amazónica. El mayor volumen de precipitación se reportó en el municipio de **Mitú (Vaupés)** con **56.0 mm**.

## ALERTA ROJA

- Por amenaza alta de incendios de la cobertura vegetal en varios municipios de las regiones Andina, Caribe y Orinoquia.
- Por niveles bajos en los ríos Magdalena y Cauca
- Por deslizamientos de tierra en el departamento de Cundinamarca.

## ALERTA NARANJA

- Por amenaza moderada de deslizamientos de tierra en sectores inestables o de alta pendiente localizados en varios sectores de las regiones Amazonia, Andina, Orinoquia y Pacífica.
- Por amenaza moderada de incendios de la cobertura vegetal en algunos municipios de las regiones Andina, Caribe y Orinoquia,

## ALERTA AMARILLA

- Por incremento de niveles del río Amazonas
- Por probabilidad de crecientes súbitas en los ríos Carare; en los ríos del eje cafetero; los ríos del piedemonte llanero; en el río Orteguzaza; en los ríos Mira, Patía, Telembi y Micay

## IMPORTANTE

- Incremento importante de los niveles de varios ríos, como resultado de las precipitaciones en los últimos dos días, condición hidrológica más evidente en las cuencas de varios ríos de las regiones Andina y Orinoquia.
- Debido al incremento de las precipitaciones se están generando deslizamientos de zonas inestables.; para mayor información se sugiere consultar: [http://www.pronosticosyalertas.gov.co/pronostico-de-la-amenaza-diaria-por-deslizamientos/-/document\\_library\\_display](http://www.pronosticosyalertas.gov.co/pronostico-de-la-amenaza-diaria-por-deslizamientos/-/document_library_display)

# PRONÓSTICO CONDICIONES METEOROLÓGICAS ESPECIALES

## ÁREA DEL VOLCÁN GALERAS

Durante las horas de la mañana y tarde se estima tiempo seco con cielo parcialmente cubierto. En la noche son previstas precipitaciones.

EL SERVICIO GEOLÓGICO COLOMBIANO reporta en nivel AMARILLO (III): CAMBIOS EN EL COMPORTAMIENTO DE LA ACTIVIDAD VOLCÁNICA. Lat: 1.55 Lon: -77.37

ELEVACIÓN (pies)	DIRECCIÓN	VELOCIDAD	
		NUDOS	Km/h
10,000	SUR	0 - 5	0 - 9
18,000	ESTE	10 - 15	18 - 27
24,000	ESTE	10 - 15	18 - 27
30,000	NORESTE	15 - 20	27 - 36

## ÁREA DEL VOLCÁN NEVADO DEL HUILA

En el transcurso de la jornada, predominarán las condiciones mayormente cubiertas con precipitaciones a diferentes horas.

EL SERVICIO GEOLÓGICO COLOMBIANO reporta en nivel AMARILLO (III): CAMBIOS EN EL COMPORTAMIENTO DE LA ACTIVIDAD VOLCÁNICA. Lat: 2.92 Lon: -76.65

ELEVACIÓN (pies)	DIRECCIÓN	VELOCIDAD	
		NUDOS	Km/h
10,000	SURESTE	0 - 5	0 - 9
18,000	ESTE	5 - 10	9 - 18
24,000	NORESTE	10 - 15	18 - 27
30,000	ESTE	5 - 10	9 - 18

## ÁREA DEL VOLCÁN CERRO MACHÍN

Preveerán las condiciones de tiempo seco en las primeras horas del día. Al final de la tarde no se descartan algunas lloviznas en el sector.

EL SERVICIO GEOLÓGICO COLOMBIANO reporta en nivel AMARILLO (III): CAMBIOS EN EL COMPORTAMIENTO DE LA ACTIVIDAD VOLCÁNICA. Lat: 4.80 Lon: -75.62

ELEVACIÓN (pies)	DIRECCIÓN	VELOCIDAD	
		NUDOS	Km/h
10,000	SUR	0 - 5	0 - 9
18,000	NORESTE	0 - 5	0 - 9
24,000	NORESTE	10 - 15	18 - 27
30,000	ESTE	5 - 10	9 - 18

## ÁREA DEL VOLCÁN NEVADO DEL RUIZ

En la mañana y hasta entrada la tarde se prevé tiempo seco, luego se estiman precipitaciones dispersas.

EL SERVICIO GEOLÓGICO COLOMBIANO reporta en nivel AMARILLO (III): CAMBIOS EN EL COMPORTAMIENTO DE LA ACTIVIDAD VOLCÁNICA. Lat: 4.89 Lon: -75.32

ELEVACIÓN (pies)	DIRECCIÓN	VELOCIDAD	
		NUDOS	Km/h
10,000	ESTE	0 - 5	0 - 9
18,000	NORESTE	5 - 10	9 - 18
24,000	NORESTE	10 - 15	18 - 27
30,000	ESTE	5 - 10	9 - 18

## ÁREA DEL COMPLEJO VOLCÁNICO CHILES-CERRO NEGRO DE MAYASQUER

En la mañana y hasta entrada la tarde se prevé tiempo seco, luego se estiman precipitaciones dispersas.

EL SERVICIO GEOLÓGICO COLOMBIANO reporta en nivel AMARILLO (III): CAMBIOS EN EL COMPORTAMIENTO DE LA ACTIVIDAD VOLCÁNICA. Lat: 0.81 Lon: -77.93 Lat: 0.76 Lon: -77.96

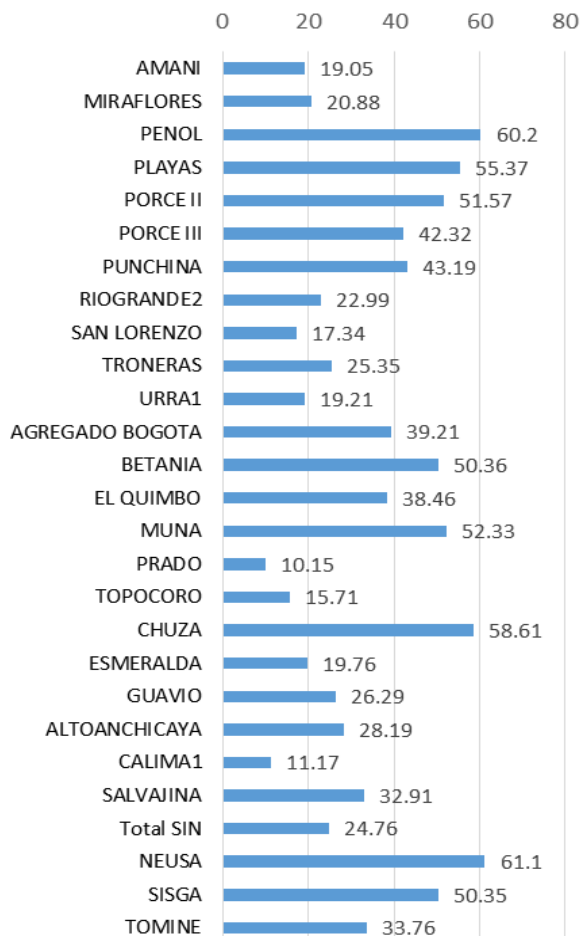
ELEVACIÓN (pies)	DIRECCIÓN	VELOCIDAD	
		NUDOS	Km/h
10,000	VARIABLE	0 - 5	0 - 9
18,000	ESTE	10 - 15	18 - 27
24,000	ESTE	15 - 20	27 - 36
30,000	NORESTE	15 - 20	27 - 36

# ESTADO DE LOS EMBALSES

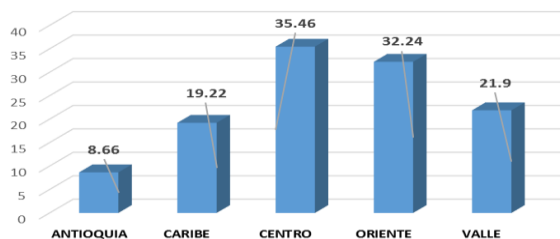
A continuación se relaciona el volumen útil diario de los principales embalses del país (expresado en porcentaje) de acuerdo con la información reportada por XM S.A. E.S.P. en la siguiente dirección electrónica:

<http://ido.xm.com.co/ido/SitePages/hidrologia.aspx?q=reservas>

Volumen Util Diario (%)



VOLUMEN UTIL DIARIO POR REGIONES (%)



Para estar informado diariamente de lo que pasa con el **pronóstico del tiempo y las alertas.**

Síguenos en Twitter  
**@IDEAMColombia**



## TEMPERATURAS MÁXIMAS

A continuación se relacionan los municipios donde en las últimas 24 horas se registraron temperaturas iguales o superiores a 35.0°C.

DEPARTAMENTO	MUNICIPIO
ANTIOQUIA	Valparaíso (38.4),
ATLANTICO	Manatí (36.6), B/quilla (Soledad) (35.9),
BOLIVAR	María La Baja (38.6), El Carmen De Bolívar (37.4), Zambrano (37.4), Magangué (37,0), María La Baja (35.8),
CESAR	<b>Bosconia (40,0)</b> , Agustín Codazzi (38,0), Valledupar_ El Callao (37.4), Valledupar_ Villa Rosa (37.4), Valledupar_ Apto Alfonso López (37.2), Agustín Codazzi (37,0),
CORDOBA	Montería (35.8), Ciénaga De Oro (35.4), Planeta Rica (35.3), Chima (35,0),
LA GUAJIRA	Urumita (37,0), Riohacha (Est. 12 Km al sur) (35,0),
MAGDALENA	Pivijay (38,0),
SANTANDER	Puerto Parra (36.2), Capitanejo (36,0),
SUCRE	Corozal (35.4), Sampúes (35,0),
TOLIMA	Flandes (36.6), Ambalema (35.2), Saldaña (35,0),

Para estar informado diariamente de lo que pasa con el **pronóstico del tiempo y las alertas.**

Síguenos en Twitter  
**@IDEAMColombia**



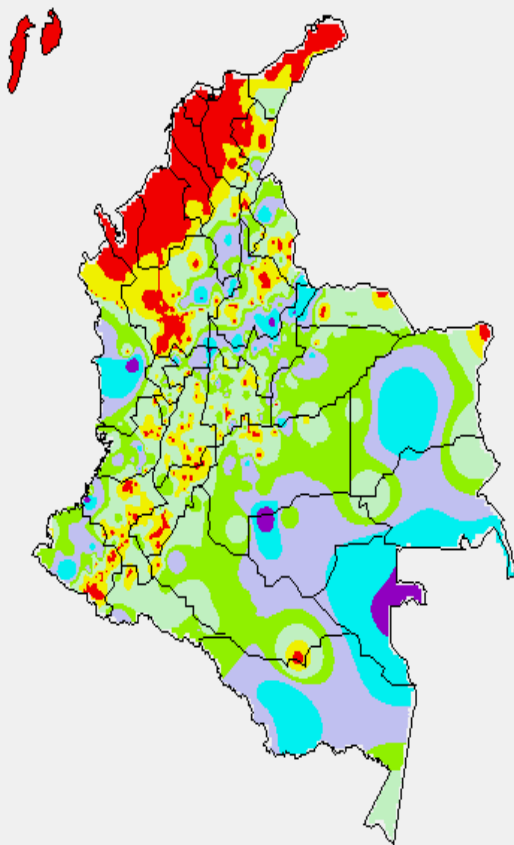
## PRECIPITACIONES

A continuación se relacionan los municipios donde en las últimas 24 horas se registraron precipitaciones iguales o superiores a 25.0 mm.

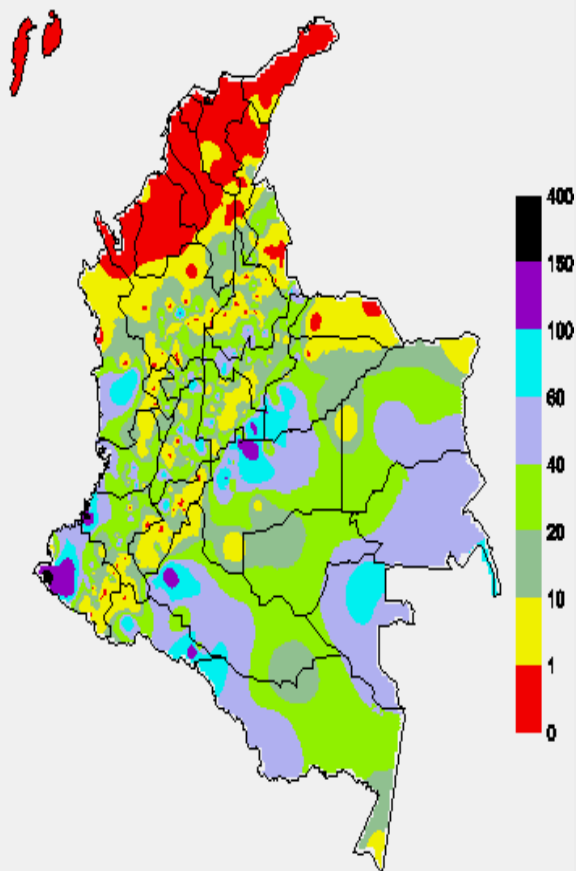
DEPARTAMENTO	MUNICIPIO
<b>AMAZONAS</b>	La Chorrera (31,0),
<b>ANTIOQUIA</b>	Vegachí (40,0)
<b>BOYACA</b>	El Espino (49.7), Cubara (34.8), Cerinza (29,0), Guicán (28.5), Duitama (26.4),
<b>CALDAS</b>	Pacora (29,0),
<b>CAUCA</b>	Timbiquí (52,0),
<b>CHOCO</b>	Lloró (55.3), Istmina (35,0),
<b>CUNDINAMARCA</b>	Puerto Salgar _Apto Palanquero(45,0), Puerto Salgar _Pto. Libre(36.5),
<b>GUAVIARE</b>	San José de Guaviare (70 Km Sur-Occidente de S. del Guaviare) (52,0),
<b>META</b>	Cabuyaro (25,0),
<b>NARIÑO</b>	Barbacoas (38.3), Policarpa (29,0),
<b>NORTE DE SANTANDER</b>	San Calixto (40.3), Toledo (32,0),
<b>SANTANDER</b>	Coromoro (53.2), Albania (37.9), Sucre (35.7), Oiba (35.4), Chima (33.3), Mogotes (31.7), Bolívar (25.8),
<b>VALLE DEL CAUCA</b>	Guacarí (28,0), Candelaria (25,0),
<b>VAUPES</b>	<b>Mitú_ Villa Fátima (56,0)</b> , Mitú_ Mitú Automática (30,0),
<b>VICHADA</b>	Cumaribo (37,0),

# MAPAS DE PRECIPITACIÓN

**Precipitación diaria** desde las 7:00 a.m. del jueves 31 de marzo hasta las 7:00 a.m. del viernes 01 de abril de 2016.



**Precipitación últimos 3 días** desde las 7:00 a.m. del martes 29 de marzo hasta las 7:00 a.m. del viernes 01 de abril de 2016.



## ALERTAS VIGENTES E INFORMACIÓN ADICIONAL

Para mayor información sobre el pronóstico del estado del tiempo, informes técnicos diarios, comunicados especiales, mapas diarios de temperaturas máximas y mínimas e información diaria de precipitación se sugiere consultar los siguientes enlaces:

- [MAPA DIARIO DE TEMPERATURA MÁXIMA.](#)
- [MAPA DIARIO DE TEMPERATURA MÍNIMA.](#)
- [INFORMACIÓN DIARIA DE PRECIPITACIÓN Y TEMPERATURA DE LOS PRINCIPALES AEROPUERTOS DEL PAÍS.](#)
- [MOAICO MAPAS DE PRECIPITACIÓN DIARIA EN MILÍMETROS.](#)

# PRONÓSTICO METEOROLÓGICO

Viernes 01 y sábado 02 de abril de 2016



REGIÓN	PRONÓSTICO
SABANA DE BOGOTÁ	<p><b>VIERNES:</b> En horas de la mañana se prevé nubosidad variable con tiempo seco. A mediados de la tarde se pronostica aumento de nubosidad, condición que favorecerá las precipitaciones en diferentes sectores. En horas de la noche persistirán las condiciones nubosas acompañadas de precipitaciones. La temperatura mínima se estima en 10 °C y la máxima en 19 °C.</p> <p><b>SABADO:</b> En horas de la mañana se estima cielo entre parcial a mayormente cubierto en presencia de condiciones secas en gran parte del área, salvo en el oriente y noroccidente de Bogotá donde son probables algunas lloviznas y/o lluvias ligeras. En horas de la tarde se esperan condiciones nubosas en presencia de precipitaciones entre ligeras y moderadas, especialmente al oriente y norte del área. Al finalizar la tarde y en horas de la noche se advierten condiciones lluviosas.</p>
ANDINA	<p><b>VIERNES:</b> A primeras horas de la mañana son probables lluvias, las de mayor intensidad en el Macizo colombiano, Risaralda, norte del departamento de Santander y occidente de Norte de Santander; lloviznas en el suroccidente de Antioquia, Huila y oriente de Cundinamarca. En horas de la tarde se prevé aumento en la intensidad de las lluvias en áreas Eje Cafetero, Tolima, zona de montaña de Valle, Cauca y Nariño, occidente de Antioquia, especialmente hacia sectores de Cundinamarca, los Santanderes y Boyacá. No se descarta actividad eléctrica.</p> <p><b>SABADO:</b> Se pronostica mayor nubosidad en amplios sectores de la región con precipitaciones en horas de la madrugada en oriente de Antioquia, sur de Santander occidente de Boyacá y de Tolima. En la tarde y noche se presentará lluvias que se extenderían en amplios sectores, las más importantes estarán hacia el macizo colombiano y oriente.</p>
CARIBE	<p><b>VIERNES:</b> En horas de la mañana prevalecerán las condiciones de tiempo seco en gran parte del área, salvo al sur de la región donde se estima mayor nubosidad, condición propicia para el desarrollo de precipitaciones en sectores del sur de Sucre y Bolívar. Al finalizar la tarde son probables algunas precipitaciones al sur de la región, en áreas de Córdoba, Sucre, Bolívar, Magdalena y Cesar.</p> <p><b>SABADO:</b> Se prevé alguna presencia de nubosidad hacia el sur y occidente de la región y centro del litoral en horas de la madrugada, mañana y tarde con posibles lluvias de baja cantidad hacia la tarde en sectores de Cesar, centro del litoral y alrededores de la Sierra Nevada de Santa Marta.</p>
ARCHIPIÉLAGO DE SAN ANDRÉS, PROVIDENCIA Y SANTA CATALINA	<p><b>VIERNES:</b> Durante la jornada se estima cielo entre ligero y parcialmente cubierto en presencia de condiciones de tiempo seco.</p> <p><b>SABADO:</b> Se espera nubosidad ligera y parcial con algo más de nubosidad en horas de la madrugada predominando el tiempo seco en el día..</p>
MAR CARIBE	<p><b>VIERNES:</b> Se prevé en el área cielo parcialmente cubierto y predominio de tiempo seco.</p> <p><b>SABADO:</b> Se mantendrán las condiciones secas en el área marítima..</p>

Planeando tu día? Descarga YA y conoce...



Consúltalo a diario y únete a la Cultura del Pronóstico del IDEAM

Disponible para



# PRONÓSTICO METEOROLÓGICO



Viernes 01 y sábado 02 de abril de 2016

REGIÓN	PRONÓSTICO
<b>INSULAR PACÍFICA</b>	<p><b>VIERNES:</b> En Malpelo se advierte tiempo seco en el día, mientras que en Gorgona se presentaran lluvias</p> <p><b>SABADO:</b> En Malpelo tiempo seco durante el día. En Gorgona se espera nubosidad en el día con lloviznas en los alrededores.</p>
<b>PACÍFICA</b>	<p><b>VIERNES:</b> En horas de la mañana las lluvias de mayor intensidad se prevén en sectores del centro y sur de Chocó y Valle del Cauca. Lluvias de menor intensidad en Cauca y Nariño. En horas de la tarde se esperan condiciones nubosas con precipitaciones de variada intensidad en Chocó, Valle, Cauca y Nariño.</p> <p><b>SABADO:</b> Se espera condiciones nubosas en Nariño, Cauca y Valle del Cauca en horas de la tarde y noche, con precipitaciones y descargas eléctricas. El Chocó tendrá cielo parcialmente nublado con algunas lluvias ligeras al sur del departamento.</p>
<b>OCEANO PACÍFICO</b>	<p><b>VIERNES:</b> Se estima predominen las condiciones de cielo cubierto en el día con lluvias en la mañana, extendiéndose hacia la tarde sobre el centro y sur del litoral.</p> <p><b>SABADO:</b> Nubosidad variable con mayor densidad en zonas costeras donde se presentará lluvias ligeras en el litoral del Valle del Cauca, Cauca y sur del Choco tanto en la madrugada como en la mañana y noche.</p>
<b>ORINOQUIA</b>	<p><b>VIERNES:</b> En horas de la mañana se esperan condiciones de tiempo seco con nubosidad variada en gran parte de la región, salvo al occidente y oriente de Meta y de Vichada además del piedemonte llanero donde son probables lloviznas y lluvias ligeras. En la tarde son posibles lluvias de variada intensidad en algunos sectores del oriente de Vichada, Casanare y piedemonte llanero.</p> <p><b>SABADO:</b> Nubosidad en amplios sectores de la región donde las precipitaciones comenzarán en Vichada desde la madrugada y mañana, y se extenderán hacia el resto de la región en horas de la tarde y noche.</p>
<b>AMAZÓNICA</b>	<p><b>VIERNES:</b> Se estiman condiciones moderadamente nubosas a lo largo de la región, acompañada de precipitaciones al oriente de Amazonas y Guainía, norte de Guaviare en la mañana. En horas de la tarde se estiman precipitaciones al occidente de la región en sectores del piedemonte amazónico.</p> <p><b>SABADO:</b> En la madrugada y en la mañana se tendrán condiciones de baja probabilidad de lluvias. Hacia la tarde y noche aumentará la nubosidad con precipitaciones fuerte hacia el centro y oriente de la región y hacia las horas de la noche en el piedemonte amazónico y sectores de Amazonas y Vaupés.</p>

Planeando tu día?  
Descarga YA y conoce...



Consúltalo a diario y únete a la Cultura del Pronóstico del IDEAM

Disponible para  



# ALERTAS POR NIVELES DE LOS RÍOS

## REGIÓN ANDINA

### SITIOS PARA LOS CUALES SE GENERA LA ALERTA

#### **NIVELES BAJOS EN EL RÍO MAGDALENA - CUENCA ALTA Y MEDIA.**

Se mantienen los niveles del río Magdalena en el rango de valores bajos en inmediaciones de los municipios de Girardot (Cundinamarca), Honda (Tolima), La Dorada (Caldas), Puerto Salgar (Cundinamarca), Puerto Boyacá (Boyacá), Puerto Berrío (Antioquia), Barrancabermeja y Puerto Wilches (Santander). Igualmente, persisten los problemas de suministro de agua en algunos de los municipios que se abastecen de fuentes hídricas superficiales de la zona y existen restricciones en la navegación en algunos sectores a lo largo de la cuenca media. Se recomienda a la población en general estar atentos a las informaciones emitidas por la capitania de puerto y CORMAGDALENA, para adelantar las actividades relacionadas con la navegación fluvial.

#### **NIVELES BAJOS EN LA CUENCA DEL RÍO CAUCA.**

Aunque se han registrado ligeros incrementos en los niveles del río Cauca, estos continúan en el rango de los promedios mínimos históricos mensuales para la época, los cuales podrían estar generando desabastecimiento de agua para los requerimientos generales de los acueductos municipales.

**ALERTA  
ROJA**

## REGIÓN CARIBE

### SITIOS PARA LOS CUALES SE GENERA LA ALERTA

#### **NIVELES BAJOS EN EL RÍO MAGDALENA - CUENCA BAJA.**

Continúan los niveles bajos en el río Magdalena en inmediaciones de los municipios de San Pablo (Bolívar), Gamarra y Tamalameque (Cesar), El Banco y Plato (Magdalena), y Magangué (Bolívar). Se mantiene la Alerta Roja por presentar desabastecimiento de agua en aquellos sistemas de acueductos que captan el recurso de fuentes hídricas superficiales en esta zona y debido a que persisten las restricciones para la navegabilidad en algunos sectores del río Magdalena, donde no se puede asegurar el calado apropiado para las embarcaciones. Se recomienda a los pobladores estar atentos a las informaciones emitidas por la capitania de puerto y CORMAGDALENA, para adelantar las actividades relacionadas con la navegación fluvial.

**ALERTA  
ROJA**

# ALERTAS POR NIVELES DE LOS RÍOS

## REGIÓN ANDINA

### SITIOS PARA LOS CUALES SE GENERA LA ALERTA

#### PROBABILIDAD DE CRECIENTES SÚBITAS EN EL RÍO CARARE.

En el sector de El Tagual (parte baja del municipio de Cimitarra, Santander), se viene presentando incremento moderado; actualmente los niveles oscilan en el rango de medios, y dichos incrementos se asocian con el tránsito de la onda de crecida proveniente desde Barrancabermeja (Santander), y también por incremento en los niveles de algunos afluentes (se destacan los ríos Carare y Sogamoso), y además, por el incremento de las lluvias en el sector. Se prevé que ésta situación continúe hasta el fin de semana, por lo cual, debido a las condiciones de precipitaciones en la zona, se recomienda especial atención en Puerto Araujo (Santander) y las poblaciones ribereñas hacia aguas abajo, específicamente para el sector entre Puerto Araujo y Bocas del Carare (confluencia con el río Magdalena).

#### SE PREVÉ CRECIENTES SÚBITAS EN LOS RÍOS DEL EJE CAFETERO .

- **Afluentes al embalse de Prado:** Cuinde, Cunday y Negro.
- **Antioquia:** en los ríos Samaná sur y Nare. Especial recomendación para la quebrada La Liboriana y los ríos Arma y San Juan.
- **Cundinamarca:** ríos Apulo, Bogotá y Negro.
- **Eje Cafetero:** cuenca media y baja de los ríos Chinchiná, Risaralda, La vieja, Otún y Consotá.
- **Santander:** cuenca alta y media de los ríos Carare, Sogamoso, de Oro y Lebrija.
- **Valle del Cauca:** cuencas de los ríos Meléndez y Pance

#### SE PREVÉ ASCENSO SIGNIFICATIVOS EN LOS NIVELES DE LOS RÍOS SUMAPÁZ Y SALDAÑA.

Debido a las lluvias de variada intensidad con presencia de actividad eléctrica que se registraron sobre la zona, se prevé ascenso significativo en los niveles de los ríos Sumapáz y Saldaña. Se recomienda a los pobladores ribereños estar atentos al comportamiento de estos ríos, dado que se pronostica continúen las lluvias durante los próximos días

**ALERTA  
 AMARILLA**

# ALERTAS POR NIVELES DE LOS RÍOS

## REGIÓN ORINOQUIA

### SITIOS PARA LOS CUALES SE GENERA LA ALERTA

#### PROBABILIDAD DE CRECIENTES SÚBITAS EN LOS RÍOS DEL PIEDEMONTES LLANERO.

Continúan los ascensos moderados de los niveles del río Meta y de varios de sus afluentes, especialmente en la parte alta (estribaciones del piedemonte llanero); se sugiere a los pobladores de Puerto López (Meta) permanecer atentos ante la eventualidad de crecidas lentas, debido a que se pronostica la reactivación de las lluvias en el sector. Igualmente es importante que los pobladores de zonas ribereñas bajas del río Ariari y en la cuenca alta del río Aguas claras (afluente del río Ariari, aguas arriba de Cubarral) hasta las zonas bajas de las riberas de los ríos Guejar, Guape y Grande, estar pendientes, debido que la tendencia es de incremento en sus niveles. Similar precaución es para sectores bajos del río Guatiquía (especial atención para sectores urbanos de Villavicencio). También se presentaron incrementos importantes de los niveles del río Humea, y por crecidas del río Upía (entre Barranco de Upía y Villanueva).

Adicionalmente, se recomienda especial atención al río Pauto en inmediaciones de Pore (Casanare), ante la eventualidad de crecidas súbitas, e igualmente para los ríos Cusiana y Cravo Sur.

**ALERTA AMARILLA**

# ALERTAS POR NIVELES DE LOS RÍOS

## REGIÓN PACÍFICA

### SITIOS PARA LOS CUALES SE GENERA LA ALERTA

#### ALERTA AMARILLA

#### SE PREVÉN CRECIENTES SÚBITAS EN LOS RÍOS: MIRA, PATÍA, TELEMBÍ Y MICAY.

Se mantiene esta alerta debido a que se prevé crecientes súbitas en los ríos Mira (municipio de San Andrés de Tumaco), Patía (municipio de Cumbitara) y Telembí (municipio de Barbacoas), en el departamento de Nariño, y en el río Micay (departamento del Cauca), como producto de las lluvias de carácter moderado a fuerte con presencia de tormentas eléctricas que se presentaron en la región. Se recomienda a la población ribereña estar atentos al comportamiento de los niveles de estos ríos.

## REGIÓN AMAZÓNICA

### SITIOS PARA LOS CUALES SE GENERA LA ALERTA

#### ALERTA AMARILLA

#### NIVELES ALTOS EN EL RÍO AMAZONAS.

Se mantiene esta alerta en el río Amazonas a la altura del municipio de Leticia, dado el incremento paulatino en los niveles, producto de las lluvias registradas en la cuenca alta durante los últimos días; con valores actuales que se encuentran en el rango de los promedios máximos históricos mensuales para la época. El IDEAM recomienda a la comunidad en general y a los comités de Gestión del Riesgo, estar atentos al incremento en el nivel del río Amazonas

#### PROBABILIDAD DE CRECIENTES SÚBITAS EN EL NIVEL DEL RÍO ORTEGUAZA.

Dadas las condiciones de lluvias fuertes con presencia de tormentas eléctricas que se han registrado en el piedemonte Caqueteño, se prevé incrementos súbitos importantes en los niveles de los principales afluentes de la parte alta del río Caquetá, entre ellos el río Caraño, el río Hacha, el río Orteguaza y la quebrada La Perdiz. Se recomienda a los pobladores de sectores ribereños bajos del municipio de Florencia (Caquetá), estar atentos a los incrementos súbitos en los niveles de estas corrientes.

# ALERTAS POR AMENAZAS DE INCENDIOS DE LA COBERTURA VEGETAL

**ALERTA ROJA:**

Amenaza Alta o muy alta de ocurrencia de incendios de la cobertura vegetal en zonas de bosques, cultivos y pastos, localizados en los siguientes municipios y sectores aledaños:

**ALERTA NARANJA:**

Amenaza moderada de ocurrencia de incendios de la cobertura vegetal en zonas de bosques, cultivos y pastos, localizados en los siguientes municipios y sectores aledaños:

## REGIÓN CARIBE

### SITIOS PARA LOS CUALES SE GENERA LA ALERTA

**ALERTA  
ROJA**

**ATLÁNTICO:** Baranoa, Barranquilla, Campo de La Cruz, Candelaria, Galapa, Juan de Acosta, Luruaco, Malambo, Manatí, Palmar de Varela, Piojó, Polonuevo, Ponedera, Puerto Colombia, Repelón, Sabanagrande, Sabanalarga, Santa Lucía, Santo Tomás, Soledad, Suan, Tubará y Usiacurí.

**BOLÍVAR:** Achí, Altos del Rosario, Arjona, Arroyohondo, Barranco de Loba, Calamar, Cartagena de Indias, Cicuco, Clemencia, Córdoba, El Carmen de Bolívar, El Guamo, El Peñón, Hatillo de Loba, Magangué, Mahates, Margarita, María La Baja, Mompós, Pinillos, San Cristóbal, San Estanislao, San Fernando, San Jacinto, San Jacinto del Cauca, San Juan Nepomuceno, San Martín de Loba, Santa Catalina, Santa Rosa, Soplaviento, Talaigua Nuevo, Turbaco, Turbaná, Villanueva y Zambrano.

**CESAR:** Agustín Codazzi, Astrea, Becerrill, Chimichagua, Chiriguaná, Curumaní, El Copey, El Paso, La Paz, Manaure Balcón del Cesar, Pailitas, Pueblo Bello, San Diego, Tamalameque y Valledupar.

**CÓRDOBA:** Ayapel, Buenavista, Canalete, Cereté, Chima, Chinú, Ciénaga de Oro, Cotorra, La Apartada, Lórica, Los Córdoba, Momil, Montelíbano, Montería, Moñitos, Planeta Rica, Pueblo Nuevo, Puerto Escondido, Puerto Libertador, Purísima, Sahagún, San Andrés de Sotavento, San Antero, San Bernardo del Viento, San Carlos, San Pelayo, Tierralta y Valencia.

**LA GUAJIRA:** Albania, Barrancas, Dibulla, Distracción, El Molino, Fonseca, Hato Nuevo, La Jagua del Pilar, Maicao, Manaure, Riohacha, San Juan del Cesar, Uribia, Urumita y Villanueva.

**MAGDALENA:** Algarrobo, Aracataca, Ariguaní (El Difícil), Cerro de San Antonio, Chivolo, Ciénaga, Concordia, El Banco, El Piñón, El Retén, Fundación, Guamal, Nueva Granada, Pedraza, Pijiño del Carmen, Pivijay, Plato, Puebloviejo, Remolino, Sabanas de San Ángel, Salamina, San Sebastián de Buenavista, San Zenón, Santa Ana, Santa Bárbara de Pinto, Santa Marta, Sitionuevo, Tenerife, Zapayán y Zona Bananera.

**SUCRE:** Buenavista, Caimito, Chalán, Colosó, Corozal, Coveñas, El Roble, Galeras, Guaranda, La Unión, Los Palmitos, Majagual, Morroa, Ovejas, Palmito, Sampués, San Benito Abad, San Juan de Betulia (Betulia), San Marcos, San Onofre, San Pedro, Sincé, Sincelejo, Sucre, Tolú y Tolviejo.

# ALERTAS POR AMENAZAS DE INCENDIOS DE LA COBERTURA VEGETAL

**ALERTA ROJA:**

Amenaza Alta o muy alta de ocurrencia de incendios de la cobertura vegetal en zonas de bosques, cultivos y pastos, localizados en los siguientes municipios y sectores aledaños:

**ALERTA NARANJA:**

Amenaza moderada de ocurrencia de incendios de la cobertura vegetal en zonas de bosques, cultivos y pastos, localizados en los siguientes municipios y sectores aledaños:

## REGIÓN CARIBE

### SITIOS PARA LOS CUALES SE GENERA LA ALERTA

**ALERTA NARANJA**

**BOLÍVAR:** Arenal, Montecristo, Morales, Rioviejo y Tiquisio (Puerto Rico).  
**CESAR:** Aguachica, La Gloria, La Jagua de Ibirico y Pelaya.

*Especial atención ameritan los Parques Nacionales Naturales Sierra Nevada de Santa Marta, Macuira, Ciénaga Grande de Santa Marta, Paramillo (Córdoba) e Isla de Salamanca.*

# ALERTAS POR AMENAZAS DE INCENDIOS DE LA COBERTURA VEGETAL

**ALERTA ROJA:**

Amenaza Alta o muy alta de ocurrencia de incendios de la cobertura vegetal en zonas de bosques, cultivos y pastos, localizados en los siguientes municipios y sectores aledaños:

**ALERTA NARANJA:**

Amenaza moderada de ocurrencia de incendios de la cobertura vegetal en zonas de bosques, cultivos y pastos, localizados en los siguientes municipios y sectores aledaños:

## REGIÓN ANDINA

### SITIOS PARA LOS CUALES SE GENERA LA ALERTA

**ALERTA  
 ROJA**

**ANTIOQUIA:** Amalfi, Andes, Apartadó, Arboletes, Cáceres, Carepa, Caucasia, Chigorodó, Fredonia, Jardín, Mutatá, Nechí, Necoclí, San Juan de Urabá, San Pedro de Urabá, Támesis, Tarazá y Turbo.

**HUILA:** Agrado, Colombia, Garzón, Paicol y Tesalia

**NORTE DE SANTANDER:** Ábrego, Cáchira, Cácosta, Chinácota, Cúcuta, El Zulia, Los Patios, Mutiscua y San Cayetano.

**SANTANDER:** Barichara, California, Galán y Matanza

# ALERTAS POR AMENAZAS DE INCENDIOS DE LA COBERTURA VEGETAL

## ALERTA ROJA:

Amenaza Alta o muy alta de ocurrencia de incendios de la cobertura vegetal en zonas de bosques, cultivos y pastos, localizados en los siguientes municipios y sectores aledaños:

## ALERTA NARANJA:

Amenaza moderada de ocurrencia de incendios de la cobertura vegetal en zonas de bosques, cultivos y pastos, localizados en los siguientes municipios y sectores aledaños:

## REGIÓN ANDINA

### SITIOS PARA LOS CUALES SE GENERA LA ALERTA

## ALERTA NARANJA

**ANTIOQUIA:** El Bagre, La Pintada y Zaragoza.

**BOYACÁ:** Chiscas, Covarachía, El Espino, Guicán, Nuevo Colón y Panqueba.

**CAUCA:** Páez (Belalcázar) y San Sebastián.

**CUNDINAMARCA:** Choachí, Guasca, Guatavita y Mosquera.

**HUILA:** Isnos, La Plata, Nátaga y Pitalito.

**NARIÑO:** Cuaspud (Carlosama) y Pasto.

**NORTE DE SANTANDER:** El Carmen, La Playa, Labateca, Pamplona, Ragonvalia, San Calixto, Sardinata y Toledo.

**RISARALDA:** Balboa, La Virginia y Pereira.

**SANTANDER:** Capitanejo, Charta, Curití, El Carmen, Macaravita, San Gil y San Miguel.

**TOLIMA:** Dolores.

*Especial atención ameritan los Parques Nacionales Naturales Sumapaz, Las Hermosas, Iguaque, Puracé, Chingaza, Nevado del Huila, Farallones de Cali, Pisba, Tama, El Cocuy (Boyacá), Paramillo (Antioquia) y Catatumbo – Bari.*



# ALERTAS POR AMENAZAS DE INCENDIOS DE LA COBERTURA VEGETAL

**ALERTA ROJA:**

Amenaza Alta o muy alta de ocurrencia de incendios de la cobertura vegetal en zonas de bosques, cultivos y pastos, localizados en los siguientes municipios y sectores aledaños:

**ALERTA NARANJA:**

Amenaza moderada de ocurrencia de incendios de la cobertura vegetal en zonas de bosques, cultivos y pastos, localizados en los siguientes municipios y sectores aledaños:

## REGIÓN ORINOQUIA

**ALERTA  
 ROJA**

### SITIOS PARA LOS CUALES SE GENERA LA ALERTA

**ARAUCA:** Arauca, Arauquita y Tame.  
**CASANARE:** Paz de Ariporo.

## REGIÓN ORINOQUIA

**ALERTA  
 NARANJA**

### SITIOS PARA LOS CUALES SE GENERA LA ALERTA

**ARAUCA:** Cravo Norte y Fortul.  
**CASANARE:** Hato Corozal y Yopal.

*Especial atención ameritan los Parques Nacionales Naturales El Cocuy (Arauca, Casanare), Cordillera de los Picachos (Meta) y El Tuparro.*

# ALERTAS POR AMENAZA DE DESLIZAMIENTO

## ALERTA ROJA:

Amenaza alta a muy alta por deslizamientos de tierra detonados por lluvias, localizados en los siguientes municipios:

## ALERTA NARANJA:

Amenaza moderada por deslizamientos de tierra detonados por lluvias, localizados en los siguientes municipios:

## REGIÓN ANDINA

**ALERTA ROJA**

### SITIOS PARA LOS CUALES SE GENERA LA ALERTA

**CUNDINAMARCA:** Quetame.

## REGIÓN ANDINA

**ALERTA NARANJA**

### SITIOS PARA LOS CUALES SE GENERA LA ALERTA

**CALDAS:** Pensilvania, Samaná y Victoria.

**CUNDINAMARCA:** Bituima, Medina, Quebradanegra, Quipile y Vianí.

**SANTANDER:** Barbosa, Bucaramanga, Girón, Lebrija, Piedecuesta y San Gil.

**TOLIMA:** Mariquita.

## REGIÓN PACÍFICA

**ALERTA NARANJA**

### SITIOS PARA LOS CUALES SE GENERA LA ALERTA

**CAUCA:** El Tambo, López y Timbiquí.

**CHOCÓ:** Atrato (Yuto), Bagadó, Cértegui, Condoto, Lloró, Medio San Juan (Andagoya) y Rio Iró (Santa Rita).

**NARIÑO:** Barbacoas, Magüí (Payán), Ricaurte, Roberto Payán (San José) y Tumaco.

## REGIÓN AMAZONIA

**ALERTA NARANJA**

### SITIOS PARA LOS CUALES SE GENERA LA ALERTA

**CAQUETÁ:** Florencia, Montañita, Belén de los Andaquíes.

## REGIÓN ORINOQUIA

**ALERTA NARANJA**

### SITIOS PARA LOS CUALES SE GENERA LA ALERTA

**META:** Cubarral.

# ALERTAS METEOMARINA

## MAR CARIBE

CONDICIONES NORMALES

**SIN  
ALERTAS**

## OCÉANO PACÍFICO

CONDICIONES NORMALES

**SIN  
ALERTAS**

°C: grados Celsius

m: metros

mm: milímetros

msnm: metros sobre nivel del mar

Km/h: kilómetros por hora

HLC: hora local colombiana

**GOES:** Geostationary Operational Environmental Satellites (Satélite Geoestacionario Operacional Ambiental).

**GOES-13** es el designado GOES-Este, localizado en 75° W sobre el ecuador geográfico.

**PNN:** Parque Nacional Natural

**SFF:** Santuario de Fauna y Flora



**ALERTA ROJA. PARA TOMAR ACCIÓN** Advierte a los sistemas de prevención y atención de desastres sobre la amenaza que puede ocasionar un fenómeno con efectos adversos sobre la población, el cual requiere la atención inmediata por parte de la población y de los cuerpos de atención y socorro. Se emite una alerta sólo cuando la identificación de un evento extraordinario indique la probabilidad de amenaza inminente y cuando la gravedad del fenómeno implique la movilización de personas y equipos, interrumpiendo el normal desarrollo de sus actividades cotidianas.



**ALERTA NARANJA. PARA PREPARARSE** Indica la presencia de un fenómeno. No implica amenaza inmediata y como tanto es catalogado como un mensaje para informarse y prepararse. El aviso implica vigilancia continua ya que las condiciones son propicias para el desarrollo de un fenómeno, sin que se requiera permanecer alerta.



**ALERTA AMARILLA. PARA INFORMARSE** Es un mensaje oficial por el cual se difunde información. Por lo regular se refiere a eventos observados, reportados o registrados y puede contener algunos elementos de pronóstico a manera de orientación. Por sus características pretéritas y futuras difiere del aviso y de la alerta, y por lo general no está encaminado a alertar sino a informar.

**CONDICIONES NORMALES** Indica que no existe ninguna clase de alerta para la región o zona mencionada.

OMAR FRANCO TORRES, Director General  
CHRISTIAN EUSCÁTEGUI COLLAZOS, Jefe Oficina del Servicio de Pronósticos y Alertas

Profesionales de turno:  
Mirovan SVERKO, Alejandro URIBE, Sonia Cristina BERMUDEZ, Alberto PARDO  
Juan BARRIOS, Mauricio TORRES y Gloria ARANGO

Diseño y diagramación:  
GRUPO DE COMUNICACIONES

<http://www.ideam.gov.co>  
Correos electrónicos: [servicio@ideam.gov.co](mailto:servicio@ideam.gov.co), [alertas@ideam.gov.co](mailto:alertas@ideam.gov.co)  
Calle 25 d # 96b - 70, piso 3. Bogotá, D.C.  
Teléfono: 3075625 ext. 1334-1336.

Síguenos en

