

INFORME TÉCNICO DIARIO Nº 091

El IDEAM comunica al Sistema Nacional de Gestión del Riesgo (SNGR) y al Sistema Nacional Ambiental (SINA)
Bogotá D. C., jueves 31 de marzo de 2016

Hora de actualización:
12:39 p.m. HLC

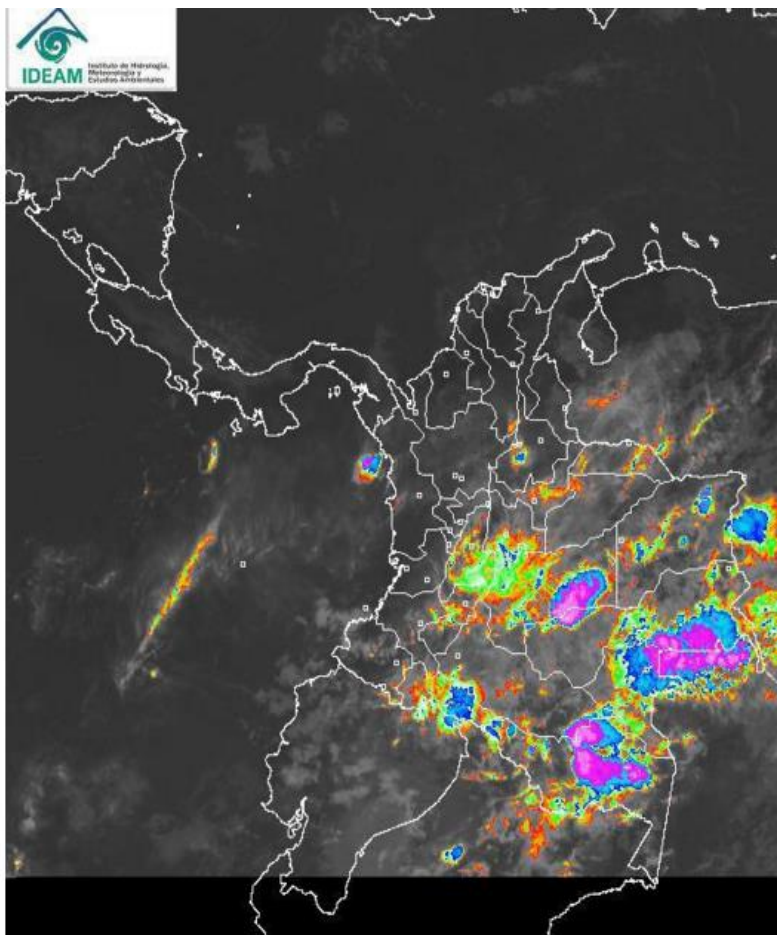


CONDICIONES HIDROMETEOROLÓGICAS ACTUALES

En las últimas horas se han presentado lluvias fuertes y con presencia de actividad eléctrica en el oriente de la Amazonia, sur de la región Orinoquia, Magdalena Medio y zonas de montaña de Tolima y Huila. Durante la tarde y noche se prevé que se mantengan condiciones lluviosas en amplios sectores del territorio nacional, particularmente en el Centro y sur de la región Pacífica, centro y occidente de la región Andina y Orinoquia, al igual que en amplios sectores de la región Amazónica. Alta probabilidad de actividad eléctrica en los momentos de lluvia intensa. Por el contrario, persistencia de tiempo seco en amplios sectores de la región Caribe, salvo por algunas precipitaciones al sur de los departamentos de Bolívar y Córdoba.

IMAGEN SATELITAL

Imagen Infrarrojo | 31 de marzo de 2016 | Hora 8:45 a.m. HLC



Consulte todos los días el pronóstico del tiempo y las alertas hidrometeorológicas vigentes del **IDEAM**, en un formato de calidad. Alrededor de las 7:30 a. m. está a disposición del público en www.ideam.gov.co.

Se puede ver también en dispositivos móviles **AQUÍ**



LO MÁS DESTACADO

**ALERTA ROJA
PARA TOMAR ACCIÓN**

**ALERTA NARANJA
PARA PREPARARSE**

**ALERTA AMARILLA
PARA INFORMARSE**

LLUVIA

- Incremento considerable de las precipitaciones en las últimas 24 horas, las cuales principalmente se presentaron en las regiones Andina, Pacífica, así como en sectores aislados de las regiones Orinoquia y Amazónica. El mayor volumen de precipitación se reportó en el municipio de **Florencia (Caquetá)**, con **120.0 mm**. Se destaca que el día de ayer ha sido el más lluvioso para el mes de marzo de 2016.

ALERTA ROJA

- Por amenaza alta de incendios de la cobertura vegetal en varios municipios de las regiones Andina, Caribe y Orinoquia.
- Por niveles bajos en los ríos Magdalena y Cauca
- Por deslizamientos de tierra en los departamentos de Cundinamarca y Santander.

ALERTA NARANJA

- Por amenaza moderada de deslizamientos de tierra en sectores inestables o de alta pendiente localizados en varios sectores de las regiones Amazonia, Andina, Orinoquia y Pacífica.
- Por amenaza moderada de incendios de la cobertura vegetal en algunos municipios de las regiones Andina, Amazonica, Caribe y Orinoquia,

ALERTA AMARILLA

- Por incremento de niveles del río Amazonas
- Por incremento de niveles de varias corrientes en las regiones Andina, Orinoquia y Pacífica.

IMPORTANTE

- Incremento importante de los niveles de varios ríos, como resultado de las precipitaciones en los últimos dos días, condición hidrológica más evidente en las cuencas de varios ríos de las regiones Orinoquia y Amazonia.
- Debido al incremento de las precipitaciones se están generando deslizamientos de zonas inestables.; para mayor información se sugiere consultar: http://www.pronosticosyalertas.gov.co/pronostico-de-la-amenaza-diaria-por-deslizamientos/-/document_library_display

PRONÓSTICO CONDICIONES METEOROLÓGICAS ESPECIALES

ÁREA DEL VOLCÁN GALERAS

Cielo entre parcialmente cubierto y cubierto con lluvias a diferentes horas.

EL SERVICIO GEOLÓGICO COLOMBIANO reporta en nivel AMARILLO (III): CAMBIOS EN EL COMPORTAMIENTO DE LA ACTIVIDAD VOLCÁNICA. Lat: 1.55 Lon: -77.37

ELEVACIÓN (pies)	DIRECCIÓN	VELOCIDAD	
		NUDOS	Km/h
10,000	ESTE	0 - 5	0 - 9
18,000	ESTE	10 - 15	18 - 27
24,000	ESTE	20 - 25	36 - 45
30,000	NORESTE	15 - 20	27 - 36

ÁREA DEL VOLCÁN NEVADO DEL HUILA

En el transcurso de la jornada, predominarán las condiciones mayormente cubiertas con precipitaciones a diferentes horas.

EL SERVICIO GEOLÓGICO COLOMBIANO reporta en nivel AMARILLO (III): CAMBIOS EN EL COMPORTAMIENTO DE LA ACTIVIDAD VOLCÁNICA. Lat: 2.92 Lon: -76.05

ELEVACIÓN (pies)	DIRECCIÓN	VELOCIDAD	
		NUDOS	Km/h
10,000	SURESTE	0 - 5	0 - 9
18,000	ESTE	0 - 5	0 - 9
24,000	NORESTE	5 - 10	9 - 18
30,000	NORESTE	10 - 15	18 - 27

ÁREA DEL VOLCÁN CERRO MACHÍN

Predominarán las condiciones cubiertas con precipitaciones entre ligeras y moderadas. No se descarta la posibilidad de actividad eléctrica.

EL SERVICIO GEOLÓGICO COLOMBIANO reporta en nivel AMARILLO (III): CAMBIOS EN EL COMPORTAMIENTO DE LA ACTIVIDAD VOLCÁNICA. Lat: 4.80 Lon: -75.82

ELEVACIÓN (pies)	DIRECCIÓN	VELOCIDAD	
		NUDOS	Km/h
10,000	SUROESTE	0 - 5	0 - 9
18,000	ESTE	5 - 10	9 - 18
24,000	NORESTE	5 - 10	9 - 18
30,000	NORESTE	15 - 20	27 - 36

ÁREA DEL VOLCÁN NEVADO DEL RUIZ

A lo largo de la jornada se pronostican condiciones nubosas con precipitaciones entre ligeras y moderadas.

EL SERVICIO GEOLÓGICO COLOMBIANO reporta en nivel AMARILLO (III): CAMBIOS EN EL COMPORTAMIENTO DE LA ACTIVIDAD VOLCÁNICA. Lat: 4.89 Lon: -75.32

ELEVACIÓN (pies)	DIRECCIÓN	VELOCIDAD	
		NUDOS	Km/h
10,000	SUROESTE	5 - 10	9 - 18
18,000	SURESTE	5 - 10	9 - 18
24,000	ESTE	5 - 10	9 - 18
30,000	NORESTE	15 - 20	27 - 36

ÁREA DEL COMPLEJO VOLCÁNICO CHILES-CERRO NEGRO DE

En el transcurso de la jornada, predominarán las condiciones mayormente cubiertas con precipitaciones a diferentes horas.

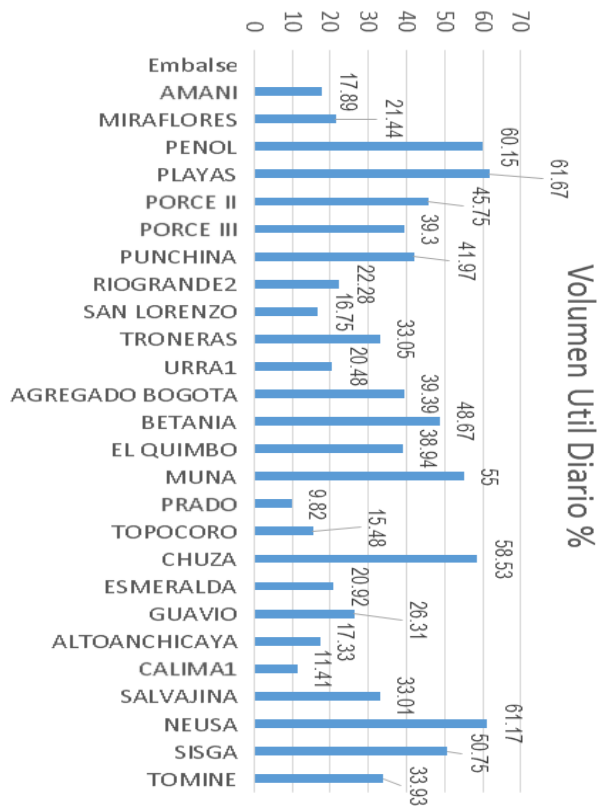
EL SERVICIO GEOLÓGICO COLOMBIANO reporta en nivel AMARILLO (III): CAMBIOS EN EL COMPORTAMIENTO DE LA ACTIVIDAD VOLCÁNICA. Lat: 0.81-Lon:77.93 Lat: 0.76 Lon: -77.95

ELEVACIÓN (pies)	DIRECCIÓN	VELOCIDAD	
		NUDOS	Km/h
10,000	SURESTE	0 - 5	0 - 9
18,000	SURESTE	10 - 15	18 - 27
24,000	ESTE	10 - 15	18 - 27
30,000	ESTE	10 - 15	18 - 27

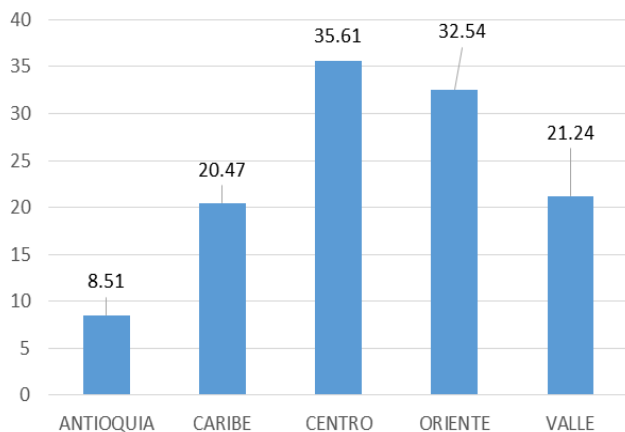
ESTADO DE LOS EMBALSES

A continuación se relaciona el volumen útil diario de los principales embalses del país (expresado en porcentaje) de acuerdo con la información reportada por XM S.A. E.S.P. en la siguiente dirección electrónica:

<http://ido.xm.com.co/ido/SitePages/hidrologia.aspx?q=reservas>



Volumen Util Diario Por Regiones %



Para estar informado diariamente de lo que pasa con el **pronóstico del tiempo y las alertas.**

Síguenos en Twitter
@IDEAMColombia



TEMPERATURAS MÁXIMAS

A continuación se relacionan los municipios donde en las últimas 24 horas se registraron temperaturas iguales o superiores a 35.0°C.

DEPARTAMENTO	MUNICIPIO
ANTIOQUIA	Valparaíso (37.4),
ARAUCA	Arauca (35.8),
ATLANTICO	Manatí (37.6),
BOLIVAR	Magangüé (38.4), María La Baja (38.2), Zambrano (38),
CESAR	Bosconia (41.4), Valledupar (38.4), Agustín Codazzi (38), Valledupar (37.9), Valledupar (37.8), Agustín Codazzi (37.6),
CORDOBA	Ciénaga De Oro (36), Montería (35.8), Chima (35.3),
CUNDINAMARCA	Puerto Salgar (36.3),
HUILA	Agrado (35.2),
LA GUAJIRA	Urumita (37.2),
MAGDALENA	Pivijay (38.2),
NORTE SANTANDER	Cúcuta (35.6),
SANTANDER	Puerto Parra (36.6),
SUCRE	San Benito Abad (39), Corozal (35.8), Sampúes (35.2), Natagaima (36.6), Ambalema (35.6), Flandes (35.6), Prado (35.2), Armero (35), Guamo (35),
TOLIMA	
VICHADA	Puerto Carreño (38.5), Cumaribo (35).

Para estar informado diariamente de lo que pasa con el **pronóstico del tiempo y las alertas.**

Síguenos en Twitter
@IDEAMColombia



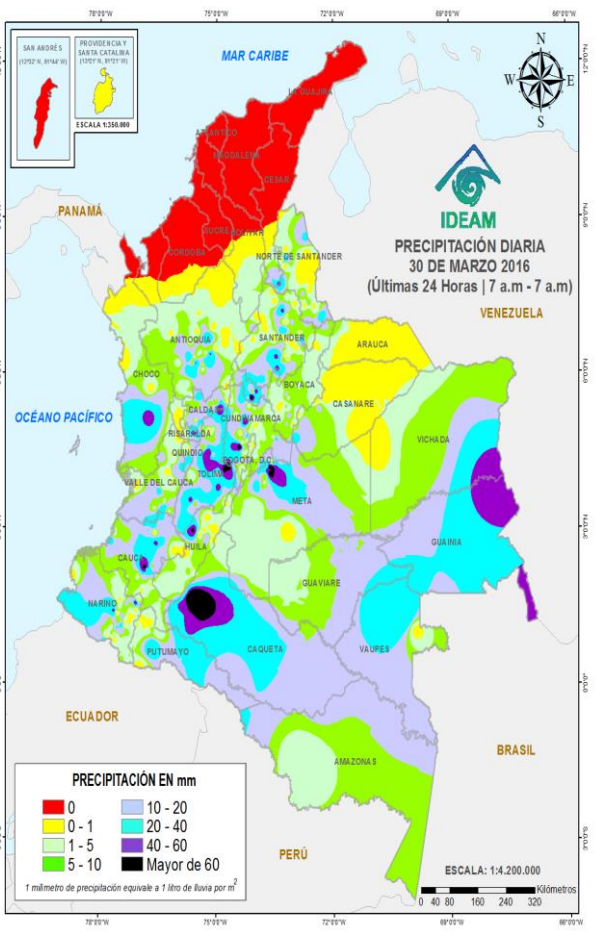
PRECIPITACIONES

A continuación se relacionan los municipios donde en las últimas 24 horas se registraron precipitaciones iguales o superiores a 25.0 mm.

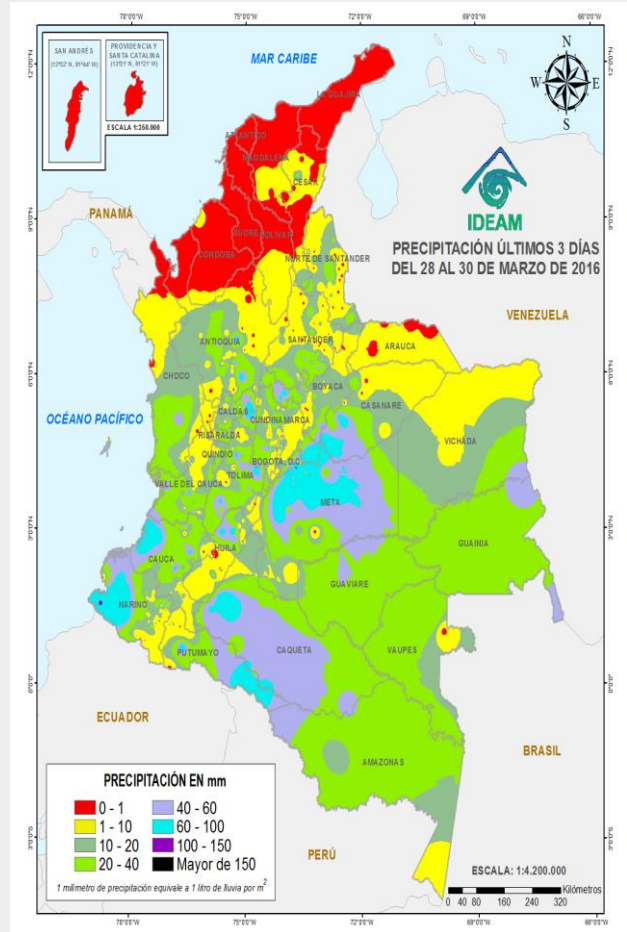
DEPARTAMENTO	MUNICIPIO
ANTIOQUIA	Medellín (41,0), Peñol (39.8), Caldas (39.1), Gómez Plata (39,0),
BOYACA	Muzo (73.5), Pauna (46.2), Buenavista (31.5),
CALDAS	Victoria (45.7), Manzales (29.6), Pacora (26), Manzanares (25.7),
CAQUETÁ	Florencia (120,0) , Belén de los Andaquies (45,0), Valparaíso (40,0), San José Del Fragua (28.6),
CASANARE	Sabanalarga (27,0),
CAUCA	Rosas (73.1), Piendamó (44.5), Santander De Quilichao (38.9), La Sierra (37), Puerto Tejada (30,0), Buenos Aires (26,0), Timbiquí (25,0),
CESAR	San Alberto (43,0),
CHOCÓ	Istmina (43,0), Medio San Juan (41,0),
CUNDINAMARCA	El Colegio (70.5), Supatá (60), Anapoima (45.5), Fusagasugá (37.3), Guaduas (34.3), Nariño (33.8), Tenjo (31),
GUAINÍA	Puerto Inírida (45),
HUILA	Santa María (61.5),
META	Villavicencio (93), Cubarral (31).
NARIÑO	Samaniego (50.5), San Bernardo (50.4), Barbacoas (32.7), San Andrés De Tumaco (32.5), La Llanada (31.2), Samaniego (31), Cumbal (25),
NORTE DE SANTANDER	Toledo (29), La Playa (28),
PUTUMAYO	Puerto Caicedo (35),
QUINDÍO	Pijao (28),
RISARALDA	Santa Rosa De Cabal (53.1), Santa Rosa De Cabal (45.6),
SANTANDER	Contratación (47), Suaita (45.7), Lebrija (43.4), Zapatoca (37.2), Sucre (29.5), Molagavita (29.5), Suaita (25),
TOLIMA	Carmen de Apicalá (94), San Sebastián de Mariquita (64), Ibagué (60.2), Valle de San Juan (58), Prado (51.6), Cunday (50.6), Ibagué (49.4), Rioblanco (43.2), Armero (38), Flandes (34), Natagaima (31), Purificación (31), Ataco (25.4), Planadas (25), Saldaña (25),
VALLE DEL CAUCA	Florida (38.4), Candelaria (30), Sevilla (29.2), Vijes (27),
VAUPÉS	Mitú (38),.

MAPAS DE PRECIPITACIÓN

Precipitación diaria desde las 7:00 a.m. del miércoles 30 de marzo hasta las 7:00 a.m. del jueves 31 de marzo de 2016.



Precipitación últimos 3 días desde las 7:00 a.m. del lunes 28 de marzo hasta las 7:00 a.m. del jueves 31 de marzo de 2016.



ALERTAS VIGENTES E INFORMACIÓN ADICIONAL

Para mayor información sobre el pronóstico del estado del tiempo, informes técnicos diarios, comunicados especiales, mapas diarios de temperaturas máximas y mínimas e información diaria de precipitación se sugiere consultar los siguientes enlaces:

- [MAPA DIARIO DE TEMPERATURA MÁXIMA.](#)
- [MAPA DIARIO DE TEMPERATURA MÍNIMA.](#)
- [INFORMACIÓN DIARIA DE PRECIPITACIÓN Y TEMPERATURA DE LOS PRINCIPALES AEROPUERTOS DEL PAÍS.](#)
- [MOSAICO MAPAS DE PRECIPITACIÓN DIARIA EN MILÍMETROS.](#)

PRONÓSTICO METEOROLÓGICO

Jueves 31 de marzo y viernes 01 de abril de 2016



REGIÓN	PRONÓSTICO
SABANA DE BOGOTÁ	<p>JUEVES: en horas de mañana se espera cielo mayormente cubierto con lloviznas y lluvias ligeras sobre diferentes sectores de la ciudad; estas lluvias tenderán a disminuir hacia mediodía. Sin embargo, durante la tarde y noche se prevé lluvias entre ligeras y moderadas a lo largo de la ciudad y la sabana, las más fuertes y persistentes se localizarían sobre el norte y oriente de la zona. La temperatura mínima estará cerca de los 12°C y máxima cercana a los 20°C.</p> <p>VIERNES: en diferentes sectores de la ciudad como en la sabana se estiman condiciones lluviosas a lo largo de la jornada, las de mayor intensidad en horas de la tarde.</p>
ANDINA	<p>JUEVES: en horas de la mañana se estima cielo mayormente cubierto, con lluvias fuertes acompañadas de tormentas eléctricas sobre sectores de Tolima, Huila, Cundinamarca y Norte de Santander; lluvias menos fuertes sobre Quindío, Santander y Boyacá. En horas de la tarde se prevé lluvias las de mayor intensidad en Antioquia, Eje Cafetero, centro y norte de Tolima, Santander, sur de Norte de Santander, algunos sectores de Boyacá, de menor intensidad en Valle, Cauca, Nariño, Huila y sur de Tolima, estas se extenderán hasta las primeras horas de la noche. Alta probabilidad de actividad eléctrica.</p> <p>VIERNES: en la región se esperan lluvias moderadas en Antioquia, Eje Cafetero, norte de Tolima, Santander, Eje Cafetero de menor intensidad en el resto de la región, se estima que estas lluvias se concentren en horas de la tarde las de mayor intensidad.</p>
CARIBE	<p>JUEVES: en la región se estima predominen condiciones de tiempo seco en la mañana con cielo parcialmente cubierto; salvo por algunas lloviznas al norte de Cesar. En la tarde se espera se incremente la nubosidad, no se descarta la presencia de lluvias de carácter ligero en sectores del sur de Bolívar, Córdoba y Cesar y de menor intensidad en las estribaciones de la Sierra Nevada de Santa Marta.</p> <p>VIERNES: en el norte y centro de la región a lo largo de la jornada se estima cielo entre ligera y parcialmente cubierto, mientras que al sur son esperadas lluvias en horas de la tarde específicamente en el sur de los departamentos de Córdoba, Bolívar y Cesar.</p>
ARCHIPIÉLAGO DE SAN ANDRÉS, PROVIDENCIA Y SANTA CATALINA	<p>JUEVES: se estima en el área predominen las condiciones de tiempo seco tanto en San Andrés como en Providencia.</p> <p>VIERNES: se estiman condiciones de cielo parcialmente cubierto y predominio de tiempo seco.</p>
MAR CARIBE	<p>JUEVES: en la mayor parte del Caribe colombiano se espera tiempo seco con cielo entre ligera y parcialmente cubierto, predominará en gran parte del día tiempo seco.</p> <p>VIERNES: se prevé en el área cielo parcialmente cubierto y predominio de tiempo seco.</p>

Planeando tu día? Descarga YA y conoce...



Consúltalo a diario y únete a la Cultura del Pronóstico del IDEAM

Disponible para



PRONÓSTICO METEOROLÓGICO



Jueves 31 de marzo y viernes 01 de abril de 2016

REGIÓN	PRONÓSTICO
INSULAR PACÍFICA	<p>JUEVES: Gorgona con abundante nubosidad durante la jornada y lluvias de variada intensidad. En Malpelo por el contrario prevalecerá el tiempo seco con cielo parcialmente cubierto.</p> <p>VIERNES: Tanto en Gorgona como en Malpelo se advierte tiempo seco en horas de la mañana, en la tarde se presentarán lluvias en Gorgona.</p>
PACÍFICA	<p>JUEVES: en horas de la mañana cielo parcialmente cubierto con lloviznas o lluvias ligeras en diversos sectores de Cauca y Nariño. En horas de la tarde y noche se esperan lluvias sobre sectores de los departamentos de Valle, Cauca y Nariño, lluvias menos intensas en el sur de Chocó. Se prevé alta probabilidad de actividad eléctrica.</p> <p>VIERNES: en la región se estiman condiciones lluviosas a lo largo de la jornada las de mayor intensidad en la madrugada, finalizando la tarde y en la noche, en especial al sur de Chocó, en Valle, Cauca y de menor intensidad en Nariño. Se estima actividad eléctrica.</p>
OCEANO PACÍFICO	<p>JUEVES: cielo parcialmente cubierto con condiciones secas, excepto sectores cercanos al litoral de Chocó, Cauca y Valle del Cauca donde se estiman lluvias y/o lloviznas.</p> <p>VIERNES: a lo largo del área se estima predominen las condiciones de cielo parcialmente cubierto, en la tarde se activaran las lluvias en cercanías al litoral de Cauca, Valle y Nariño.</p>
ORINOQUIA	<p>JUEVES: durante la mañana, lluvias fuertes en diversos sectores de Meta y oriente de Vichada. Durante la tarde y la noche, lluvias en sectores de Vichada, Meta, Casanare, oriente de Arauca y piedemonte llanero. Alta probabilidad de actividad eléctrica en momentos de lluvia intensa.</p> <p>VIERNES: se prevé cielo cubierto a lo largo de la jornada las lluvias de mayor intensidad en la mañana y la tarde en centro y occidente de Vichada, amplios sectores de Meta, sur de Casanare y en diversos sectores del Piedemonte.</p>
AMAZÓNICA	<p>JUEVES: durante la mañana, lluvias fuertes y con presencia de actividad eléctrica en Caquetá, Putumayo, Guainía y Vaupés. En la tarde y noche se mantendrán las lluvias fuertes en el oriente de la región y se prevé que se extiendan hacia sectores del piedemonte de Putumayo y Caquetá.</p> <p>VIERNES: en la región prevalecerán las condiciones de cielo parcialmente cubierto con lluvias en amplios sectores las de mayor intensidad en Guaviare, Vaupés, Amazonas y Guainía.</p>

Planeando tu día?
 Descarga YA y conoce...



Consúltalo a diario y únete a la Cultura del Pronóstico del IDEAM

Disponible para

ALERTAS POR NIVELES DE LOS RÍOS

REGIÓN ANDINA

SITIOS PARA LOS CUALES SE GENERA LA ALERTA

NIVELES BAJOS EN EL RÍO MAGDALENA - CUENCA ALTA Y MEDIA.

Se mantienen los niveles del río Magdalena en el rango de valores bajos en inmediaciones de los municipios de Girardot (Cundinamarca), Honda (Tolima), La Dorada (Caldas), Puerto Salgar (Cundinamarca), Puerto Boyacá (Boyacá), Puerto Berrío (Antioquia), Barrancabermeja y Puerto Wilches (Santander). Igualmente, persisten los problemas de suministro de agua en algunos de los municipios que se abastecen de fuentes hídricas superficiales de la zona y existen restricciones en la navegación en algunos sectores a lo largo de la cuenca media. Se recomienda a la población en general estar atentos a las informaciones emitidas por la capitania de puerto y CORMAGDALENA, para adelantar las actividades relacionadas con la navegación fluvial.

NIVELES BAJOS EN LA CUENCA DEL RÍO CAUCA.

Aunque se han registrado ligeros incrementos en los niveles del río Cauca, estos continúan en el rango de los promedios mínimos históricos mensuales para la época, los cuales podrían estar generando desabastecimiento de agua para los requerimientos generales de los acueductos municipales.

**ALERTA
ROJA**

REGIÓN CARIBE

SITIOS PARA LOS CUALES SE GENERA LA ALERTA

NIVELES BAJOS EN EL RÍO MAGDALENA - CUENCA BAJA.

Continúan los niveles bajos en el río Magdalena en inmediaciones de los municipios de San Pablo (Bolívar), Gamarra y Tamalameque (Cesar), El Banco y Plato (Magdalena), y Magangué (Bolívar). Se mantiene la Alerta Roja por presentar desabastecimiento de agua en aquellos sistemas de acueductos que captan el recurso de fuentes hídricas superficiales en esta zona y debido a que persisten las restricciones para la navegabilidad en algunos sectores del río Magdalena, donde no se puede asegurar el calado apropiado para las embarcaciones. Se recomienda a los pobladores estar atentos a las informaciones emitidas por la capitania de puerto y CORMAGDALENA, para adelantar las actividades relacionadas con la navegación fluvial.

**ALERTA
ROJA**

ALERTAS POR NIVELES DE LOS RÍOS

REGIÓN ANDINA

SITIOS PARA LOS CUALES SE GENERA LA ALERTA

PROBABILIDAD DE CRECIENTES SÚBITAS EN EL RÍO CARARE.

Se prevé nuevos incrementos significativos en el nivel del río Carare, monitoreado en la estación Puerto Araujo, en el municipio de Cimitarra-Santander, dadas las lluvias de variada intensidad con presencia de actividad eléctrica que se presentaron en la región. Se recomienda especial atención en Puerto Araujo (Santander) y las poblaciones ribereñas hacia aguas abajo.

SE PREVÉ CRECIENTES SÚBITAS EN LOS RÍOS DEL EJE CAFETERO .

Se mantiene esta alerta debido a las lluvias de variada intensidad que se presentaron principalmente en el Eje Cafetero en el departamento de Caldas y sur de Antioquia, por lo que se prevé crecientes súbitas en los niveles de los ríos: Arma, Chinchiná, Risaralda, Frio y Tapias, entre otros. Se recomienda a los pobladores de las zonas ribereñas bajas, estar atentos al comportamiento de estos ríos. La recomendación se extiende para la quebrada La Liboriana y el río San Juan en el municipio de Andes - Antioquia.

SE PREVÉ ASCENSO SIGNIFICATIVOS EN LOS NIVELES DE LOS RÍOS SUMAPÁZ Y SALDAÑA.

Debido a las lluvias de variada intensidad con presencia de actividad eléctrica que se registraron sobre la zona, se prevé ascenso significativo en los niveles de los ríos: Sumapaz y Saldaña. Se recomienda a los pobladores ribereños estar atentos al comportamiento de estos ríos, dado que se pronostica continúen las lluvias durante los próximos días.

**ALERTA
 AMARILLA**

REGIÓN PACÍFICA

SITIOS PARA LOS CUALES SE GENERA LA ALERTA

SE PREVÉN CRECIENTES SÚBITAS EN LOS RÍOS: MIRA, PATÍA, TELEMBÍ Y MICAY.

Se mantiene esta alerta debido a que se prevé crecientes súbitas en los ríos Mira (municipio de San Andrés de Tumaco), Patía (municipio de Cumbitara) y Telembí (municipio de Barbaçoas), en el departamento de Nariño, y en el río Micay (departamento del Cauca), como producto de las lluvias de carácter moderado a fuerte con presencia de tormentas eléctricas que se presentaron en la región. Se recomienda a la población ribereña estar atentos al comportamiento de los niveles de estos ríos.

**ALERTA
 AMARILLA**

ALERTAS POR NIVELES DE LOS RÍOS

REGIÓN ORINOQUIA

SITIOS PARA LOS CUALES SE GENERA LA ALERTA

ALERTA AMARILLA

PROBABILIDAD DE CRECIENTES SÚBITAS EN LOS RÍOS DEL PIEDEMONTES LLANERO.

Se mantiene esta alerta debido a las lluvias moderadas a fuertes que se registran en algunos sectores del piedemonte llanero, las cuales se pronostica persistan durante los próximos días, situación que podría ocasionar incrementos súbitos en los aportantes tanto de la cuenca del río Meta (ríos: Humea, Guacavía, Guatiquía, Guayuriba, Cusiana y Cravo Sur), como del río Guaviare (ríos: Ariari, Güejar y Guayabero).

REGIÓN AMAZÓNICA

SITIOS PARA LOS CUALES SE GENERA LA ALERTA

ALERTA AMARILLA

NIVELES ALTOS EN EL RÍO AMAZONAS.

Se mantiene esta alerta en el río Amazonas a la altura del municipio de Leticia, dado el incremento paulatino en los niveles, producto de las lluvias registradas en la cuenca alta durante los últimos días; con valores actuales que se encuentran en el rango de los promedios máximos históricos mensuales para la época. El IDEAM recomienda a la comunidad en general y a los comités de Gestión del Riesgo, estar atentos al incremento en el nivel del río Amazonas.

PROBABILIDAD DE CRECIENTES SÚBITAS EN EL NIVEL DEL RÍO ORTEGUAZA.

Dadas las condiciones de lluvias fuertes con presencia de tormentas eléctricas que se han registrado en el piedemonte Caquetense, se prevé incrementos súbitos importantes en los niveles de los principales afluentes de la parte alta del río Caquetá, entre ellos el río Caraño, el río Hacha, el río Orteguaza y la quebrada La Perdiz. Se recomienda a los pobladores de sectores ribereños bajos del municipio de Florencia (Caquetá), estar atentos a los incrementos súbitos en los niveles de estas corrientes.

ALERTAS POR AMENAZAS DE INCENDIOS DE LA COBERTURA VEGETAL

ALERTA ROJA:

Amenaza Alta o muy alta de ocurrencia de incendios de la cobertura vegetal en zonas de bosques, cultivos y pastos, localizados en los siguientes municipios y sectores aledaños:

ALERTA NARANJA:

Amenaza moderada de ocurrencia de incendios de la cobertura vegetal en zonas de bosques, cultivos y pastos, localizados en los siguientes municipios y sectores aledaños:

REGIÓN CARIBE

SITIOS PARA LOS CUALES SE GENERA LA ALERTA

ALERTA
ROJA

ATLÁNTICO: Baranoa, Barranquilla, Campo de La Cruz, Candelaria, Galapa, Juan de Acosta, Luruaco, Malambo, Manatí, Palmar de Varela, Piojó, Polonuevo, Ponedera, Puerto Colombia, Repelón, Sabanagrande, Sabanalarga, Santa Lucía, Santo Tomás, Soledad, Suan, Tubará, Usiacurí.

BOLÍVAR: Achí, Altos del Rosario, Arenal, Arjona, Arroyohondo, Barranco de Loba, Calamar, Cartagena de Indias, Cicuco, Clemencia, Córdoba, El Carmen de Bolívar, El Guamo, El Peñón, Hatillo de Loba, Magangué, Mahates, Margarita, María La Baja, Mompós, Montecristo, Morales, Pinillos, Riviejo, San Cristóbal, San Estanislao, San Fernando, San Jacinto, San Jacinto del Cauca, San Juan Nepomuceno, San Martín de Loba, Santa Catalina, Santa Rosa, Soplaviento, Talaigua Nuevo, Tiquisio (Puerto Rico), Turbaco, Turbaná, Villanueva, Zambrano.

CESAR: Aguachica, Agustín Codazzi, Astrea, Becerrill, Chimichagua, Chiriguaná, Curumaní, El Copey, El Paso, La Gloria, La Jagua de Ibirico, La Paz, Manaure Balcón del Cesar, Pailitas, Pelaya, Pueblo Bello, San Diego, Tamalameque, Valledupar.

CÓRDOBA: Ayapel, Buenavista, Canalete, Cereté, Chima, Chinú, Ciénaga de Oro, Cotorra, La Apartada, Lórica, Los Córdoba, Momil, Montelíbano, Montería, Moñitos, Planeta Rica, Pueblo Nuevo, Puerto Escondido, Puerto Libertador, Purísima, Sahagún, San Andrés de Sotavento, San Antero, San Bernardo del Viento, San Carlos, San Pelayo, Tierralta, Valencia.

LA GUAJIRA: Albania, Barrancas, Dibulla, Distracción, El Molino, Fonseca, Hato Nuevo, La Jagua del Pilar, Maicao, Manaure, Riohacha, San Juan del Cesar, Uribe, Urumita, Villanueva.

MAGDALENA: Algarrobo, Aracataca, Ariguaní (El Difícil), Cerro de San Antonio, Chivolo, Ciénaga, Concordia, El Banco, El Piñón, El Retén, Fundación, Guamal, Nueva Granada, Pedraza, Pijiño del Carmen, Pivijay, Plato, Puebloviejo, Remolino, Sabanas de San Ángel, Salamina, San Sebastián de Buenavista, San Zenón, Santa Ana, Santa Bárbara de Pinto, Santa Marta, Sitionuevo, Tenerife, Zapayán, Zona Bananera.

SUCRE: Buenavista, Caimito, Chalán, Colosó, Corozal, Coveñas, El Roble, Galeras, Guaranda, La Unión, Los Palmitos, Majagual, Morroa, Ovejas, Palmito, Sampués, San Benito Abad, San Juan de Betulia (Betulia), San Marcos, San Onofre, San Pedro, Sincé, Sincelejo, Sucre, Tolú, Toluvejo.

ALERTAS POR AMENAZAS DE INCENDIOS DE LA COBERTURA VEGETAL

ALERTA ROJA:

Amenaza Alta o muy alta de ocurrencia de incendios de la cobertura vegetal en zonas de bosques, cultivos y pastos, localizados en los siguientes municipios y sectores aledaños:

ALERTA NARANJA:

Amenaza moderada de ocurrencia de incendios de la cobertura vegetal en zonas de bosques, cultivos y pastos, localizados en los siguientes municipios y sectores aledaños:

REGIÓN CARIBE

SITIOS PARA LOS CUALES SE GENERA LA ALERTA

ALERTA NARANJA

BOLÍVAR: Regidor, Simití.

CESAR: González, Rio de Oro, San Alberto, San Martín.

Especial atención ameritan los Parques Nacionales Naturales Sierra Nevada de Santa Marta, Macuira, Ciénaga Grande de Santa Marta, Paramillo (Córdoba) e Isla de Salamanca.

ALERTAS POR AMENAZAS DE INCENDIOS DE LA COBERTURA VEGETAL

ALERTA ROJA:

Amenaza Alta o muy alta de ocurrencia de incendios de la cobertura vegetal en zonas de bosques, cultivos y pastos, localizados en los siguientes municipios y sectores aledaños:

ALERTA NARANJA:

Amenaza moderada de ocurrencia de incendios de la cobertura vegetal en zonas de bosques, cultivos y pastos, localizados en los siguientes municipios y sectores aledaños:

REGIÓN ANDINA

SITIOS PARA LOS CUALES SE GENERA LA ALERTA

ALERTA ROJA

ANTIOQUIA: Amalfi, Andes, Apartadó, Arboletes, Cáceres, Carepa, Caucasia, Chigorodó, El Bagre, Fredonia, Jardín, La Pintada, Mutatá, Nechí, Necoclí, San Juan de Urabá, San Pedro de Urabá, Támesis, Tarazá, Turbo, Zaragoza.

BOYACÁ: Chiscas, Covarachía, El Espino, Guicán, Nuevo Colón, Panqueba.

HUILA: Agrado, Colombia, Garzón, La Plata, Paicol, Pitalito, San Agustín, Tesalia

NORTE DE SANTANDER: Ábrego, Cáchira, Cácuta, Chinácota, Cúcuta, El Carmen, El Zulia, Labateca, Los Patios, Mutiscua, Pamplona, Ragonvalia, San Cayetano, Sardinata, Toledo.

SANTANDER: Barichara, California, Capitanejo, Charta, Curití, El Carmen, Galán, Macaravita, Matanza, San Gil, San Miguel.

ALERTAS POR AMENAZAS DE INCENDIOS DE LA COBERTURA VEGETAL

ALERTA ROJA:

Amenaza Alta o muy alta de ocurrencia de incendios de la cobertura vegetal en zonas de bosques, cultivos y pastos, localizados en los siguientes municipios y sectores aledaños:

ALERTA NARANJA:

Amenaza moderada de ocurrencia de incendios de la cobertura vegetal en zonas de bosques, cultivos y pastos, localizados en los siguientes municipios y sectores aledaños:

REGIÓN ANDINA

SITIOS PARA LOS CUALES SE GENERA LA ALERTA

ANTIOQUIA: Amagá, Angostura, Betania, Betulia, Ciudad Bolívar, Concordia, Copacabana, Envigado, Girardota, Guarne, Hispania, Jericó, La Estrella, Marinilla, Medellín, Pueblorrico, Retiro, Rionegro, Salgar, San Roque, Santa Bárbara, Tarso, Titiribí, Urao, Valparaiso, Venecia.

BOYACÁ: Chita, El Cocuy, Guacamayas, Guateque, Guayatá, La Uvita, San Mateo, Somondoco, Sutatenza, Tipacoque.

CAUCA: Páez (Belalcázar), San Sebastián.

CUNDINAMARCA: Anapoima, Apulo, Bojacá, Choachí, Chocontá, Facatativá, Funza, Gachetá, Gama, Guasca, Guatavita, Junín, Machetá, Madrid, Mosquera, Paime, Pandi, San Bernardo, Sesquilé, Tenjo, Ubaque.

HUILA: Altamira, Gigante, Isnos, Nátaga, Pital, Tello.

NARIÑO: Arboleda (Berruecos), Los Andes (Sotomayor), Tangua.

NORTE DE SANTANDER: Arboledas, Bochalema, Chitagá, Convención, Cucutilla, El Tarra, Herrán, La Esperanza, La Playa, Ocaña, Pamplonita, San Calixto, Silos, Teorama, Tibú.

RISARALDA: Balboa, La Virginia, Pereira.

SANTANDER: Aratoca, Barrancabermeja, Cabrera, Carcasí, Cerrito, El Playón, Hato, Molagavita, Pinchote, Puerto Wilches, Rionegro, San Vicente de Chucurí, Socorro, Suratá, Tona, Vetas, Villanueva, Zapatoca.

TOLIMA: Alpujarra, Chaparral, Dolores, Honda, Icononzo, Prado, Purificación, Rioblanco, Saldaña.

VALLE DEL CAUCA: Bolívar, Buga, Dagua, Florida, Ginebra, Guacarí, Trujillo.

Especial atención ameritan los Parques Nacionales Naturales Sumapaz, Las Hermosas, Iguaque, Puracé, Chingaza, Nevado del Huila, Farallones de Cali, Pisba, Tama, El Cocuy (Boyacá), Paramillo (Antioquia) y Catatumbo – Bari.

ALERTA NARANJA

ALERTAS POR AMENAZAS DE INCENDIOS DE LA COBERTURA VEGETAL

ALERTA ROJA:

Amenaza Alta o muy alta de ocurrencia de incendios de la cobertura vegetal en zonas de bosques, cultivos y pastos, localizados en los siguientes municipios y sectores aledaños:

ALERTA NARANJA:

Amenaza moderada de ocurrencia de incendios de la cobertura vegetal en zonas de bosques, cultivos y pastos, localizados en los siguientes municipios y sectores aledaños:

REGIÓN ORINOQUIA

**ALERTA
ROJA**

SITIOS PARA LOS CUALES SE GENERA LA ALERTA

ARAUCA: Arauca, Arauquita, Cravo Norte, Fortul, Tame.
CASANARE: Hato Corozal, Paz de Ariporo, Yopal.

REGIÓN ORINOQUIA

**ALERTA
NARANJA**

SITIOS PARA LOS CUALES SE GENERA LA ALERTA

ARAUCA: Puerto Rondón, Saravena.
VICHADA: La Primavera, Puerto Carreño Cumaribo.

Especial atención ameritan los Parques Nacionales Naturales El Cocuy (Arauca, Casanare), Cordillera de los Picachos (Meta) y El Tuparro.

REGIÓN AMAZONIA

**ALERTA
NARANJA**

SITIOS PARA LOS CUALES SE GENERA LA ALERTA

CAQUETÁ: El Doncello, Puerto Rico.

Especial atención amerita el Parque Nacional Natural Cordillera de los Picachos (Caquetá).

ALERTAS POR AMENAZA DE DESLIZAMIENTO

ALERTA ROJA:

Amenaza alta a muy alta por deslizamientos de tierra detonados por lluvias, localizados en los siguientes municipios:

ALERTA NARANJA:

Amenaza moderada por deslizamientos de tierra detonados por lluvias, localizados en los siguientes municipios:

REGIÓN ANDINA

ALERTA ROJA

SITIOS PARA LOS CUALES SE GENERA LA ALERTA

CUNDINAMARCA: El Colegio, San Antonio de Tequendama, Supata, Quetame.
SANTANDER: Bucaramanga, Girón, Lebrija, Piedecuesta y San Gil.

REGIÓN ANDINA

ALERTA NARANJA

SITIOS PARA LOS CUALES SE GENERA LA ALERTA

BOYACÁ: Muzo
CALDAS: Samaná y Victoria
CUNDINAMARCA: Bituima, Caparrapí, Yacopí, Quebradanegra, Quipile, Vianí.
HUILA : Santa María
TOLIMA. Carmen de Apicalá, Melgar, San Sebastián de Mariquita

REGIÓN PACÍFICA

ALERTA NARANJA

SITIOS PARA LOS CUALES SE GENERA LA ALERTA

CAUCA: El Tambo, López, Piamonte y Timbiquí.
CHOCÓ: Condoto, Istmina, Medio San Juan,
NARIÑO: Barbacoas, Magüí (Payán), Ricaurte, Roberto Payán (San José) y Tumaco.

REGIÓN AMAZONIA

ALERTA NARANJA

SITIOS PARA LOS CUALES SE GENERA LA ALERTA

CAQUETÁ: Florencia, Montañita, Belén de los Andaquíes.

REGIÓN ORINOQUIA

ALERTA NARANJA

SITIOS PARA LOS CUALES SE GENERA LA ALERTA

META: Guamal, Cubarral, Lejanías, El Dorado, Mesetas y Villavicencio.

ALERTAS METEOMARINA

MAR CARIBE

CONDICIONES NORMALES

SIN
ALERTAS

OCÉANO PACÍFICO

CONDICIONES NORMALES

SIN
ALERTAS

°C: grados Celsius

m: metros

mm: milímetros

msnm: metros sobre nivel del mar

Km/h: kilómetros por hora

HLC: hora local colombiana

GOES: Geostationary Operational Environmental Satellites (Satélite Geoestacionario Operacional Ambiental).

GOES-13 es el designado GOES-Este, localizado en 75° W sobre el ecuador geográfico.

PNN: Parque Nacional Natural

SFF: Santuario de Fauna y Flora



ALERTA ROJA. PARA TOMAR ACCIÓN Advierte a los sistemas de prevención y atención de desastres sobre la amenaza que puede ocasionar un fenómeno con efectos adversos sobre la población, el cual requiere la atención inmediata por parte de la población y de los cuerpos de atención y socorro. Se emite una alerta sólo cuando la identificación de un evento extraordinario indique la probabilidad de amenaza inminente y cuando la gravedad del fenómeno implique la movilización de personas y equipos, interrumpiendo el normal desarrollo de sus actividades cotidianas.



ALERTA NARANJA. PARA PREPARARSE Indica la presencia de un fenómeno. No implica amenaza inmediata y como tanto es catalogado como un mensaje para informarse y prepararse. El aviso implica vigilancia continua ya que las condiciones son propicias para el desarrollo de un fenómeno, sin que se requiera permanecer alerta.



ALERTA AMARILLA. PARA INFORMARSE Es un mensaje oficial por el cual se difunde información. Por lo regular se refiere a eventos observados, reportados o registrados y puede contener algunos elementos de pronóstico a manera de orientación. Por sus características pretéritas y futuras difiere del aviso y de la alerta, y por lo general no está encaminado a alertar sino a informar.

CONDICIONES NORMALES Indica que no existe ninguna clase de alerta para la región o zona mencionada.

OMAR FRANCO TORRES, Director General
 CHRISTIAN EUSCÁTEGUI COLLAZOS, Jefe Oficina del Servicio de Pronósticos y Alertas

Profesionales de turno:
 Freddy GARRIDO, Juan PEREZ, Catherine TOBON, Viviana CHIVATÁ, Gloria ARANGO,
 Juan BARRIOS, Mauricio TORRES y Alberto PARDO

Diseño y diagramación:
 GRUPO DE COMUNICACIONES

<http://www.ideam.gov.co>
 Correos electrónicos: servicio@ideam.gov.co, alertas@ideam.gov.co
 Calle 25 d # 96b - 70, piso 3. Bogotá, D.C.
 Teléfono: 3075625 ext. 1334-1336.

Síguenos en

