

INFORME TÉCNICO DIARIO N° 083

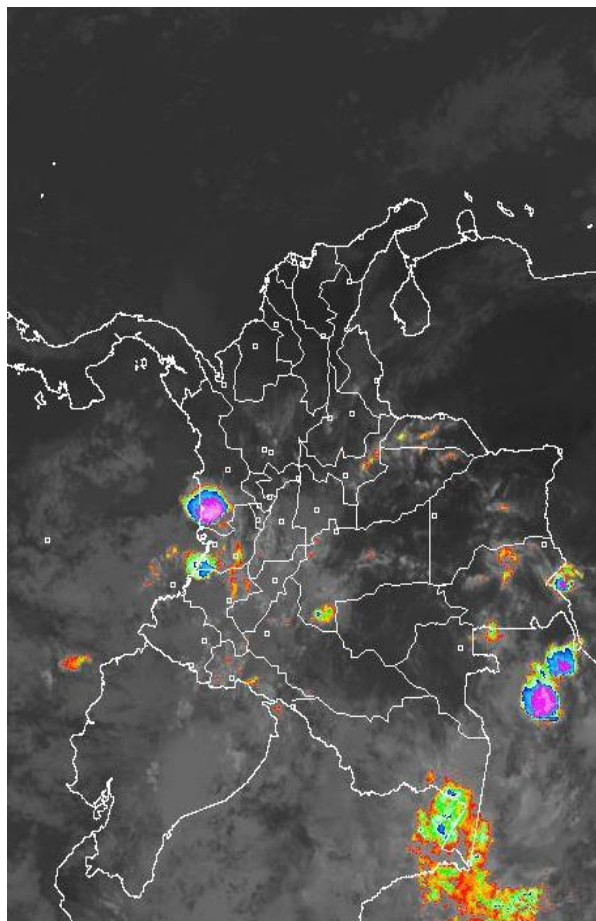
El IDEAM comunica al Sistema Nacional de Gestión del Riesgo (SNGR) y al Sistema Nacional Ambiental (SINA)

Bogotá D. C., miércoles 23 de marzo de 2016

Hora de actualización:
12:18 p. m. HLC

IMAGEN SATELITAL

Imagen Infrarrojo | 23 de marzo de 2016 | Hora 8:15 a.m. HLC



CONDICIONES HIDROMETEOROLÓGICAS ACTUALES

En las últimas horas se registraron nubes densas con lluvias de variada intensidad, acompañadas en algunos casos de actividad eléctrica, en amplios sectores de las región Amazónica, oriente y sur de la Andina y centro y sur de la Pacífica, en el resto del país ha persistido el tiempo seco, con poca nubosidad particularmente en la región Caribe y nororiente de la Orinoquia.

El pronóstico para los siguientes días anticipa lluvias en las regiones Pacífica, Amazónica y Andina, las precipitaciones de mayor consideración esperadas los días jueves y domingo, en horas de las tardes y noches con posibilidad en algunos casos de tormentas eléctricas.

Consulte todos los días el pronóstico del tiempo y las alertas hidrometeorológicas vigentes del **IDEAM**, en un formato de calidad. Alrededor de las 7:30 a. m. está a disposición del público en www.ideam.gov.co.

Se puede ver también en dispositivos móviles **AQUÍ**



LO MÁS DESTACADO

**ALERTA ROJA
 PARA TOMAR ACCIÓN**

**ALERTA NARANJA
 PARA PREPARARSE**

**ALERTA AMARILLA
 PARA INFORMARSE**

LLUVIA

- Incremento moderado de las precipitaciones, las cuales principalmente se presentaron en las regiones Andina, Orinoquia y Pacífica. El mayor volumen de precipitación se reportó en el municipio de Samaná (Caldas), con 46.0 mm.

ALERTA ROJA

- Por amenaza alta de incendios de la cobertura vegetal en varios municipios de las regiones Andina, Caribe y Orinoquia.
- Por niveles bajos en los ríos Magdalena y Cauca.
- Por deslizamientos de tierra en Cauca.
- Por viento y oleaje en el Mar Caribe.

ALERTA NARANJA

- Por amenaza moderada de deslizamientos de tierra en sectores inestables o de alta pendiente localizados en varios sectores de las regiones Amazonia, Orinoquia, Andina y Pacífica.
- Por amenaza moderada de incendios de la cobertura vegetal en algunos municipios de las regiones Andina, Caribe y Pacífica.

ALERTA AMARILLA

- Por pleamar en el Océano Pacífico.

IMPORTANTE

- Se destaca que en los últimos dos días las condiciones de lluvia han favorecido los niveles de corrientes afluentes a los ríos Magdalena y Cauca., especialmente en su cuenca alta. Aunque sus niveles oscilan en el rango de bajos, se aprecia un ligero incremento de los mismos.

PRONÓSTICO CONDICIONES METEOROLÓGICAS ESPECIALES

ÁREA DEL VOLCÁN GALERAS

Cielo entre parcialmente nublado y nublado con precipitaciones a diferentes horas.

EL SERVICIO GEOLÓGICO COLOMBIANO reporta en nivel AMARILLO (III): CAMBIOS EN EL COMPORTAMIENTO DE LA ACTIVIDAD VOLCÁNICA. Lat: 1.55 Lon: - 77.37

ELEVACIÓN (pies)	DIRECCIÓN	VELOCIDAD	
		NUDOS	Km/h
10000	SURESTE	10 - 15	18 - 27
18000	ESTE	25 - 30	45 - 54
24000	NORESTE	10 - 15	18 - 27
30000	SURESTE	5 - 10	9 - 18

ÁREA DEL VOLCÁN NEVADO DEL HUILA

En el área se espera abundante nubosidad con lluvias ligeras de carácter intermitente.

EL SERVICIO GEOLÓGICO COLOMBIANO reporta en nivel AMARILLO (III): CAMBIOS EN EL COMPORTAMIENTO DE LA ACTIVIDAD VOLCÁNICA. Lat:2.92 Lon:-76.05

ELEVACIÓN (pies)	DIRECCIÓN	VELOCIDAD	
		NUDOS	Km/h
10000	ESTE	0 - 5	0 - 9
18000	ESTE	10 - 15	18 - 27
24000	ESTE	10 - 15	18 - 27
30000	NORESTE	10 - 15	18 - 27

ÁREA DEL VOLCÁN CERRO MACHÍN

Cielo entre parcialmente cubierto y cubierto con lluvias a diferentes horas.

EL SERVICIO GEOLÓGICO COLOMBIANO reporta en nivel AMARILLO (III): CAMBIOS EN EL COMPORTAMIENTO DE LA ACTIVIDAD VOLCÁNICA. Lat:4.89 Lon:-75.62

ELEVACIÓN (pies)	DIRECCIÓN	VELOCIDAD	
		NUDOS	Km/h
10000	SURESTE	0 - 5	0 - 9
18000	SURESTE	10 - 15	18 - 27
24000	ESTE	10 - 15	18 - 27
30000	NORESTE	0 - 5	0 - 9

ÁREA DEL VOLCÁN NEVADO DEL RUIZ

A lo largo de la jornada se pronostican condiciones nubosas con precipitaciones entre ligeras y moderadas.

EL SERVICIO GEOLÓGICO COLOMBIANO reporta en nivel AMARILLO (III): CAMBIOS EN EL COMPORTAMIENTO DE LA ACTIVIDAD VOLCÁNICA. Lat: 4.89 Lon: -75.32

ELEVACIÓN (pies)	DIRECCIÓN	VELOCIDAD	
		NUDOS	Km/h
10000	SURESTE	0 - 5	0 - 9
18000	SURESTE	10 - 15	18 - 27
24000	ESTE	10 - 15	18 - 27
30000	NORESTE	0 - 5	0 - 9

ÁREA DEL COMPLEJO VOLCÁNICO CHILES-CERRO NEGRO DE

Cielo entre parcialmente nublado y nublado con precipitaciones a diferentes horas.

EL SERVICIO GEOLÓGICO COLOMBIANO reporta en nivel AMARILLO (III): CAMBIOS EN EL COMPORTAMIENTO DE LA ACTIVIDAD VOLCÁNICA. Lat: 0.81-Lon:77.93 Lat: 0.76 Lon:-77.95

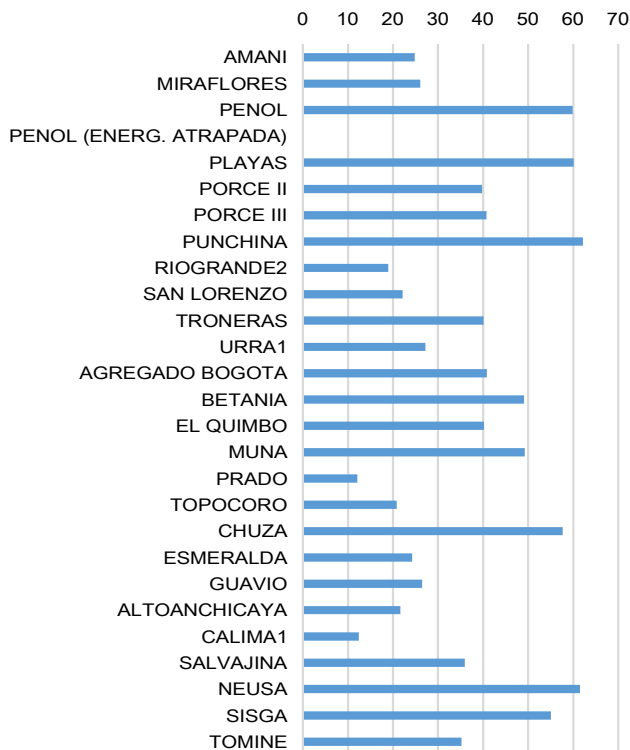
ELEVACIÓN (pies)	DIRECCIÓN	VELOCIDAD	
		NUDOS	Km/h
10000	SURESTE	0 - 5	0 - 9
18000	ESTE	25 - 30	45 - 54
24000	NORESTE	15 - 20	27 - 36
30000	SURESTE	10 - 15	18 - 27

ESTADO DE LOS EMBALSES

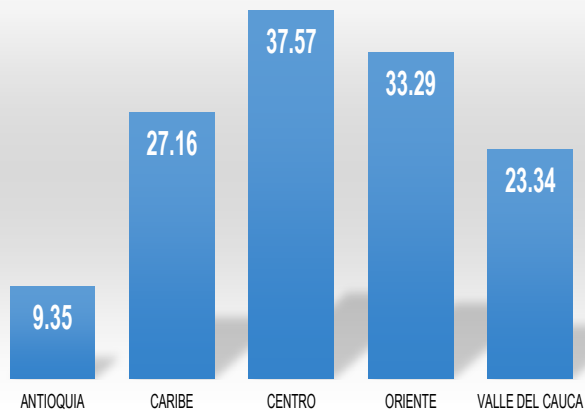
A continuación se relaciona el volumen útil diario de los principales embalses del país (expresado en porcentaje) de acuerdo con la información reportada por XM S.A. E.S.P. en la siguiente dirección electrónica:

<http://ido.xm.com.co/ido/SitePages/hidrologia.aspx?q=reservas>

VOLUMEN ÚTIL DIARIO (%)



VOLUMEN ÚTIL DIARIO (%) POR REGIONES



Para estar informado diariamente de lo que pasa con el **pronóstico del tiempo y las alertas.**

Síguenos en Twitter
@IDEAMColombia



TEMPERATURAS MÁXIMAS

A continuación se relacionan los municipios donde en las últimas 24 horas se registraron temperaturas iguales o superiores a 35.0°C.

DEPARTAMENTO	MUNICIPIO
ANTIOQUIA	Valdivia (39.2).
BOLIVAR	El Guamo (40.0), Zambrano (39.6), Arjona (38.8), Magangué (38.2), María La Baja (35.4).
CASANARE	Orocué (36.6), Paz de Ariporo (36.2).
CESAR	Codazzi (38.2), Valledupar (37.2),.
CUNDINAMARCA	Puerto Salgar (35.0).
GUAINÍA	Puerto Inírida (35.4).
CORDOBA	Ciénaga de Oro (37.4), Sahagún (36.8), Chimá (36.6)
LA GUAJIRA	Urumita (35.8), Riohacha (35.2).
MAGDALENA	Pivijay (37.6).
SANTANDER	Capitanejo (38.4), Palmar (36.4), Puerto Parra (35.6)
SUCRE	San Benito Abad (38.6), Sampués (36.6).
TOLIMA	Ambalema (37.2), Saldaña (35.8), Natagaima (36.6), Valle de San Juan (36.6).
VALLE DEL CAUCA	Zarzal (35.0).
VICHADA	Puerto Carreño (39.8), Cumaribo (36.4).

Para estar informado diariamente de lo que pasa con el **pronóstico del tiempo y las alertas.**

Síguenos en Twitter
@IDEAMColombia



PRECIPITACIONES

A continuación se relacionan los municipios donde en las últimas 24 horas se registraron precipitaciones iguales o superiores a 15.0 mm.

DEPARTAMENTO

MUNICIPIO

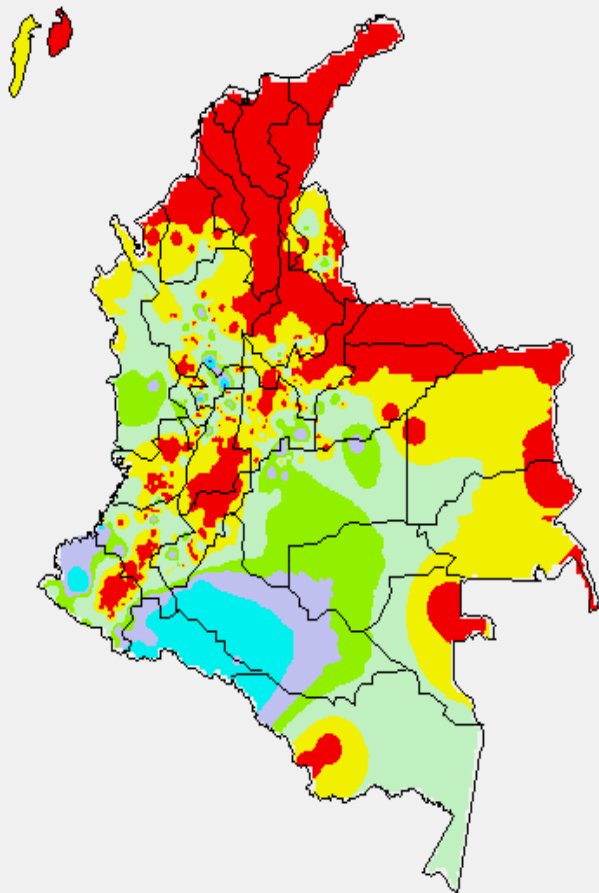
ANTIOQUIA	La Unión (40.5).
CALDAS	Samaná (46.0) , Neira (27.0).
CAQUETÁ	Valparaíso (40.0), San José del Fragua (29.8), Florencia (24.2), Belén de los Andaquíes (22.0).
CAUCA	Guapí (16.1).
CUNDINAMARCA	Medina (18.0), Guayabetal (17.0).
META	Villavicencio (18.0).
NARIÑO	Barbacoas (34.4), Francisco Pizarro (20.0).
PUTUMAYO	Puerto Leguizamo (36.5), Puerto Guzmán (36.1), San Miguel (35.0), Villagarzón (23.8), Mocoa (20.3), San Francisco (15.0), Santiago (15.0).

DISTRIBUCIÓN DE LAS PRECIPITACIONES (P en mm) EN EL PAÍS, EN LAS ÚLTIMAS 24 HORAS.

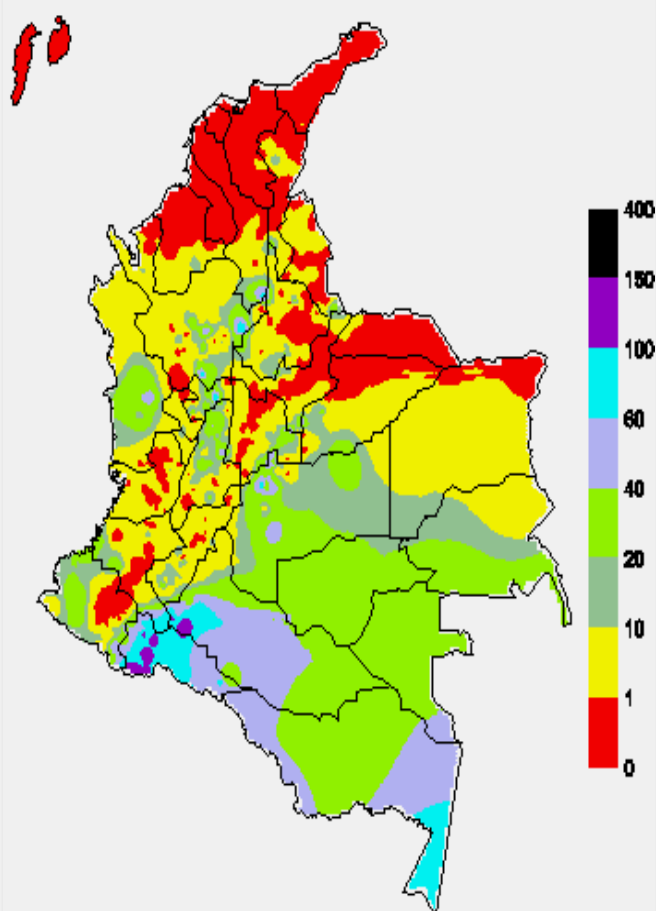
DEPARTAMENTO	P (mm)
Amazonas	1.4
Antioquia	123.8
Arauca	0.0
Atlántico	0.0
Bogotá DC	31.8
Bolívar	0.0
Boyacá	44.8
Caldas	85.7
Caquetá	174.0
Casanare	27.3
Cauca	90.2
Cesar	15.0
Chocó	35.5
Córdoba	6.0
Cundinamarca	131.1
Guainía	0.0
Guaviare	sin estaciones
Huila	56.9
La Guajira	0.0
Magdalena	0.0
Meta	194.1
Nariño	115.1
Norte de Santander	15.3
Putumayo	307.8
Quindío	0.8
Risaralda	29.6
San Andrés y Providencia	0.3
Santander	18.1
Sucre	0.0
Tolima	89.0
Valle del Cauca	28.6
Vaupés	0.0
Vichada	3.0
TOTAL (mm)	1,625.2

MAPAS DE PRECIPITACIÓN

Precipitación diaria desde las 7:00 a.m. del martes 22 de marzo hasta las 7:00 a.m. del miércoles 23 de marzo de 2016.



Precipitación últimos 3 días desde las 7:00 a.m. del domingo 20 de marzo hasta las 7:00 a.m. del miércoles 23 de marzo de 2016.



ALERTAS VIGENTES E INFORMACIÓN ADICIONAL

Para mayor información sobre el pronóstico del estado del tiempo, informes técnicos diarios, comunicados especiales, mapas diarios de temperaturas máximas y mínimas e información diaria de precipitación se sugiere consultar los siguientes enlaces:

- [MAPA DIARIO DE TEMPERATURA MÁXIMA.](#)
- [MAPA DIARIO DE TEMPERATURA MÍNIMA.](#)
- [INFORMACIÓN DIARIA DE PRECIPITACIÓN Y TEMPERATURA DE LOS PRINCIPALES AEROPUERTOS DEL PAÍS.](#)
- [MOSAICO MAPAS DE PRECIPITACIÓN DIARIA EN MILÍMETROS.](#)



PRONÓSTICO METEOROLÓGICO



Miércoles 23 y jueves 24 de marzo de 2016

REGIÓN	PRONÓSTICO
SABANA DE BOGOTÁ	<p>MIÉRCOLES: en el área prevalecerán las condiciones nubosas con lluvias de variada intensidad en varios sectores, las precipitaciones de mayor consideración estimadas en el oriente. Temperatura máxima del aire prevista en 19°C.</p> <p>JUEVES: en gran parte del área prevalecerá el tiempo seco, excepto en sectores del suroriente y norte de la ciudad y de la sabana donde se prevén lluvias ligeras a mediados de la tarde. Temperatura mínima y máxima del aire estimada entre 10°C y 21°C.</p>
ANDINA	<p>MIÉRCOLES: en la mañana se prevé tiempo seco, excepto en sectores del sur de Antioquia, oriente de Caldas, Tolima, Boyacá, Cundinamarca, Huila, Valle del Cauca, Cauca y Nariño donde se estiman precipitaciones dispersas. En horas de la tarde y noche son pronosticadas lluvias, especialmente en sectores del sur y occidente de Antioquia, sur de Santander, Risaralda, Quindío, norte de Cundinamarca, occidente de Boyacá, Huila, Valle del Cauca, Cauca y Nariño, acompañadas en algunos casos de descargas eléctricas.</p> <p>JUEVES: en la mayor parte de la región prevalecerán las condiciones secas con nubosidad variable, salvo en sectores del occidente de Antioquia, sur de Santander, oriente y sur de Cundinamarca, oriente de Valle del Cauca, Cauca y Nariño y Huila donde se advierten precipitaciones en la madrugada e inicios de la mañana y luego al final de la tarde y por la noche. En áreas del nororiente de Cundinamarca, occidente de Boyacá, Risaralda, Quindío y oriente de Valle del Cauca, Cauca y Nariño se pronostican lluvias a mediados de la tarde y durante la noche.</p>
CARIBE	<p>MIÉRCOLES: en la mayor parte de la región se pronostica tiempo seco, salvo en sectores del sur de Urabá y Bolívar donde se estiman precipitaciones ligeras durante la noche. A mediados de la tarde y durante la noche se pronostican lluvias de corta duración con actividad eléctrica en áreas del norte de Cesar y Magdalena.</p> <p>JUEVES: en la mañana cielo entre despejado y parcialmente cubierto con predominio de tiempo seco, salvo en sectores del sur de Urabá, Córdoba y Bolívar donde se pronostican lluvias ligeras. En horas de la tarde y noche se advierten precipitaciones en el sur de Bolívar, suroriente de La Guajira y norte de Magdalena y Cesar, inclusive no se descartan tormentas eléctricas.</p>
ARCHIPIÉLAGO DE SAN ANDRÉS, PROVIDENCIA Y SANTA CATALINA	<p>MIÉRCOLES: cielo entre despejado y parcialmente cubierto con predominio de condiciones secas.</p> <p>JUEVES: aunque en el área prevalecerá el tiempo seco no se descartan precipitaciones ocasionales durante la noche.</p>
MAR CARIBE	<p>MIÉRCOLES: cielo entre despejado y parcialmente nublado con tiempo seco.</p> <p>JUEVES: en la mayor parte de la zona marítima colombiana prevalecerán las condiciones secas con nubosidad variada, excepto en el área de San Andrés, Providencia y Santa Catalina donde se pronostican lluvias esporádicas durante la noche.</p>

Planeando tu día?
Descarga YA y conoce...



Consúltalo a diario y únete a la Cultura del Pronóstico del IDEAM

Disponible para  



PRONÓSTICO METEOROLÓGICO



Miércoles 23 y jueves 24 de marzo de 2016

REGIÓN	PRONÓSTICO
INSULAR PACÍFICA	<p>MIÉRCOLES: nubosidad variada a lo largo de la jornada, con lluvias entre ligeras y moderadas, las precipitaciones más fuertes estimadas en la isla Gorgona.</p> <p>JUEVES: en Malpelo y Gorgona se pronostican lluvias en la madrugada y hasta entrada la mañana y durante la noche. Posibilidad de actividad eléctrica.</p>
PACÍFICA	<p>MIÉRCOLES: cielo entre parcialmente nublado y nublado con tiempo seco, excepto en áreas del centro y sur de Chocó, Valle del Cauca, Cauca y Nariño donde se prevén lluvias a diferentes horas, inclusive no se descartan tormentas eléctricas.</p> <p>JUEVES: a lo largo de la región persistirán las condiciones nubosas con precipitaciones especialmente en Chocó, Valle del Cauca y Cauca. En Nariño son estimadas lluvias ligeras y dispersas al atardecer y por la noche. Posibilidad de actividad eléctrica.</p>
OCEANO PACÍFICO	<p>MIÉRCOLES: cielo parcialmente cubierto con predominio de condiciones secas, excepto en cercanías a la costa central y sur donde se advierten precipitaciones con probabilidad de actividad eléctrica temprano en la mañana y luego al atardecer y durante algunas horas de la noche.</p> <p>JUEVES: en amplios sectores del Pacífico nacional se estiman precipitaciones, las de mayor consideración enfrente de la costa chochoana y vallecaucana, acompañada en algunos casos de tormentas eléctricas.</p>
ORINOQUIA	<p>MIÉRCOLES: cielo entre despejado y parcialmente cubierto con tiempo seco, salvo en áreas del centro y sur de Vichada, Meta, Casanare y occidente de Arauca donde se advierten precipitaciones temprano en la mañana, a mediados de la tarde y durante la noche con probabilidad de tormentas eléctricas.</p> <p>JUEVES: en la mayor parte de la región prevalecerán las condiciones secas, excepto en zonas del occidente de Arauca, Meta y sur de Vichada donde se advierten precipitaciones después del mediodía y por la noche.</p>
AMAZÓNICA	<p>MIÉRCOLES: en la región persistirán las nubes densas durante la jornada con precipitaciones de variada intensidad en amplios sectores de Guainía, Vaupés, Amazonas y occidente de Caquetá y Putumayo. Probables descargas eléctricas. En Guaviare se prevén lluvias al atardecer y por la noche.</p> <p>JUEVES: celo entre parcialmente cubierto y cubierto nublado con lluvias en Amazonas, Vaupés, Guaviare, oriente de Guainía, Caquetá y Putumayo, las precipitaciones de mayor consideración estimadas en la madrugada, al finalizar la tarde y por la noche, inclusive no se descartan tormentas eléctricas.</p>

Planeando tu día?
Descarga YA y conoce...



Consúltalo a diario y únete a la Cultura del Pronóstico del IDEAM

Disponible para

ALERTAS POR NIVELES DE LOS RÍOS

REGIÓN CARIBE

SITIOS PARA LOS CUALES SE GENERA LA ALERTA

**ALERTA
 ROJA**

NIVELES BAJOS EN EL RÍO MAGDALENA - CUENCA ALTA Y MEDIA.

Se mantienen los niveles del río Magdalena en el rango de valores bajos en inmediaciones de los municipios de Honda (Tolima), La Dorada (Caldas), Puerto Salgar (Cundinamarca), Puerto Boyacá (Boyacá), Puerto Berrío (Antioquia), Barrancabermeja y Puerto Wilches (Santander). Igualmente, continúan los problemas de suministro de agua en poblaciones que se abastecen de fuentes hídricas superficiales de la zona y existen restricciones en la navegación en algunos sectores a lo largo de la cuenca media. Se recomienda a la población en general estar atentos a las informaciones emitidas por la capitania de puerto y CORMAGDALENA, para adelantar las actividades relacionadas con la navegación fluvial.

NIVELES BAJOS EN LA CUENCA DEL RÍO CAUCA

Se mantiene este nivel de alerta especialmente para el cauce principal del río Cauca el cual aún persiste con valores bajos respecto a los promedios históricos para la época. En particular, se destaca la condición de baja disponibilidad de agua para los sistemas de acueductos que se abastecen del río Cauca.

ALERTAS POR AMENAZAS DE INCENDIOS DE LA COBERTURA VEGETAL

ALERTA ROJA:

Amenaza Alta o muy alta de ocurrencia de incendios de la cobertura vegetal en zonas de bosques, cultivos y pastos, localizados en los siguientes municipios y sectores aledaños:

ALERTA NARANJA:

Amenaza moderada de ocurrencia de incendios de la cobertura vegetal en zonas de bosques, cultivos y pastos, localizados en los siguientes municipios y sectores aledaños:

REGIÓN CARIBE

SITIOS PARA LOS CUALES SE GENERA LA ALERTA

ALERTA ROJA

ATLÁNTICO: Baranoa, Barranquilla, Campo de La Cruz, Candelaria, Galapa, Malambo, Palmar de Varela, Polonuevo, Ponedera, Puerto Colombia, Sabanagrande, Sabanalarga, Santo Tomás, Soledad, Tubará.

BOLÍVAR: Achí, Arjona, Cartagena de Indias, Magangué, Mompós, San Fernando, San Jacinto del Cauca, Santa Rosa, Turbaco, Villanueva.

CESAR: Astrea, Chimichagua, Curumaní, El Paso, La Paz, Manaure Balcón del Cesar, Pueblo Bello, San Diego, Valledupar.

CÓRDOBA: Ayapel, Buenavista, Canalete, Cereté, Chima, Chinú, Ciénaga de Oro, Cotorra, Lórica, Los Córdoba, Momil, Montelíbano, Montería, Moñitos, Planeta Rica, Pueblo Nuevo, Puerto Escondido, Purísima, Sahagún, San Andrés de Sotavento, San Antero, San Bernardo del Viento, San Carlos, San Pelayo, Tierralta, Valencia.

LA GUAJIRA: Albania, Barrancas, Dibulla, Distracción, El Molino, Fonseca, Hato Nuevo, La Jagua del Pilar, Maicao, Manaure, Riohacha, San Juan del Cesar, Uribia, Urumita, Villanueva.

MAGDALENA: Algarrobo, Aracataca, Chivolo, Ciénaga, El Banco, El Piñón, El Retén, Fundación, Guamal, Nueva Granada, Pijiño del Carmen, Pivijay, Plato, Puebloviejo, Remolino, Sabanas de San Ángel, Salamina, San Sebastián de Buenavista, San Zenón, Santa Ana, Santa Bárbara de Pinto, Santa Marta, Sitionuevo, Zona Bananera.

SUCRE: Caimito, Chalán, Colosó, Corozal, Coveñas, El Roble, Guaranda, La Unión, Los Palmitos, Majagual, Morroa, Ovejas, Palmito, Sampués, San Juan de Betulia (Betulia), San Marcos, Sincé, Sincelejo, Sucre, Tolú, Toluviéjo.

REGIÓN CARIBE

SITIOS PARA LOS CUALES SE GENERA LA ALERTA

ALERTA NARANJA

BOLÍVAR: Calamar.

CESAR: Agustín Codazzi, El Copey.

CÓRDOBA: Puerto Libertador.

Especial atención ameritan los Parques Nacionales Naturales Sierra Nevada de Santa Marta, Macuira, Ciénaga Grande de Santa Marta, Paramillo (Córdoba) e Isla de Salamanca.

ALERTAS POR AMENAZAS DE INCENDIOS DE LA COBERTURA VEGETAL

ALERTA ROJA:

Amenaza Alta o muy alta de ocurrencia de incendios de la cobertura vegetal en zonas de bosques, cultivos y pastos, localizados en los siguientes municipios y sectores aledaños:

ALERTA NARANJA:

Amenaza moderada de ocurrencia de incendios de la cobertura vegetal en zonas de bosques, cultivos y pastos, localizados en los siguientes municipios y sectores aledaños:

REGIÓN ANDINA

SITIOS PARA LOS CUALES SE GENERA LA ALERTA

ALERTA ROJA

ANTIOQUIA: Arboletes, Necoclí, San Juan de Urabá, San Pedro de Urabá, Turbo.
BOYACÁ: Chiscas, Covarachía, Cúitiva, Duitama, El Cocuy, El Espino, Firavitoba, Iza, Oicatá, Paipa, Pesca, Siachoque, Susacón, Toca, Tota, Tunja, Tuta.
HUILA: Neiva, Paicol, Tello, Yaguará.
NARIÑO: Buesaco, La Cruz, San Bernardo.
NORTE DE SANTANDER: Ábrego, Cúcuta, El Tarra, El Zulia, La Playa, Ocaña, San Cayetano, Tibú, Villa Caro.
SANTANDER: Cabrera, Capitanejo, Cerrito, Concepción, Galán, Macaravita, San Miguel, Zapatoca.
VALLE DEL CAUCA: Alcalá, Bolívar, Palmira, Vijes.

REGIÓN ANDINA

SITIOS PARA LOS CUALES SE GENERA LA ALERTA

ALERTA NARANJA

BOYACÁ: Motavita, Ráquira, Samacá, Sogamoso.
CAUCA: Bolívar.
CUNDINAMARCA: Guachetá, Mosquera.
HUILA: Campoalegre, Palermo, Rivera, Tesalia.
NARIÑO: Belén, Colón (Génova), La Unión, Los Andes (Sotomayor), San Pedro de Cartago (Cartago).
NORTE DE SANTANDER: Hacarí, San Calixto, Sardinata.
QUINDÍO: Quimbaya, Salento.

Especial atención ameritan los Parques Nacionales Naturales El Cocuy (Boyacá), Chingaza (Cundinamarca), Paramillo (Antioquia), Pisba y Catatumbo – Bari.

REGIÓN ORINOQUIA

ALERTA ROJA

SITIOS PARA LOS CUALES SE GENERA LA ALERTA

ARAUCA: Arauca

ALERTAS POR AMENAZA DE DESLIZAMIENTO

ALERTA ROJA:

Amenaza alta a muy alta por deslizamientos de tierra detonados por lluvias, localizados en los siguientes municipios:

ALERTA NARANJA:

Amenaza moderada por deslizamientos de tierra detonados por lluvias, localizados en los siguientes municipios:

REGIÓN ANDINA

SITIOS PARA LOS CUALES SE GENERA LA ALERTA

**ALERTA
NARANJA**

CUNDINAMARCA: Guayabetal

REGIÓN PACÍFICA

SITIOS PARA LOS CUALES SE GENERA LA ALERTA

**ALERTA
NARANJA**

CAUCA: Piamonte.

REGIÓN ORINOQUIA

SITIOS PARA LOS CUALES SE GENERA LA ALERTA

**ALERTA
NARANJA**

META: Acacias, Cubarral, El Castillo, El Dorado y Guamal.

REGIÓN AMAZONIA

SITIOS PARA LOS CUALES SE GENERA LA ALERTA

**ALERTA
NARANJA**

CAQUETÁ: Belén de Los Andaquíes y San José del Fragua.
PUTUMAYO: Mocoa y Villagarzón.

ALERTAS METEOMARINA

MAR CARIBE

ALERTA ROJA

VIENTO Y OLEAJE

Para el día de hoy en el centro y occidente del Caribe colombiano se estiman vientos con velocidades entre 25 y 30 nudos y posibilidad de rachas mayores y altura del oleaje entre 3.0 y 4.0 metros. Por lo anterior, se recomienda a los usuarios de pequeñas embarcaciones y bañistas estar atentos a las recomendaciones de las Capitanías de puerto.

OCÉANO PACÍFICO

ALERTA AMARILLA

PLEAMAR

Hasta el próximo sábado 26 de marzo se espera una de las pleamares más significativas del mes en el litoral Pacífico nacional asociada con la marea astronómica por lo que se recomienda a habitantes costeros estar atentos a la evolución del fenómeno.

°C: grados Celsius

m: metros

mm: milímetros

msnm: metros sobre nivel del mar

Km/h: kilómetros por hora

HLC: hora local colombiana

GOES: Geostationary Operational Environmental Satellites (Satélite Geoestacionario Operacional Ambiental).

GOES-13 es el designado GOES-Este, localizado en 75° W sobre el ecuador geográfico.

PNN: Parque Nacional Natural

SFF: Santuario de Fauna y Flora



ALERTA ROJA. PARA TOMAR ACCIÓN Advierte a los sistemas de prevención y atención de desastres sobre la amenaza que puede ocasionar un fenómeno con efectos adversos sobre la población, el cual requiere la atención inmediata por parte de la población y de los cuerpos de atención y socorro. Se emite una alerta sólo cuando la identificación de un evento extraordinario indique la probabilidad de amenaza inminente y cuando la gravedad del fenómeno implique la movilización de personas y equipos, interrumpiendo el normal desarrollo de sus actividades cotidianas.



ALERTA NARANJA. PARA PREPARARSE Indica la presencia de un fenómeno. No implica amenaza inmediata y como tanto es catalogado como un mensaje para informarse y prepararse. El aviso implica vigilancia continua ya que las condiciones son propicias para el desarrollo de un fenómeno, sin que se requiera permanecer alerta.



ALERTA AMARILLA. PARA INFORMARSE Es un mensaje oficial por el cual se difunde información. Por lo regular se refiere a eventos observados, reportados o registrados y puede contener algunos elementos de pronóstico a manera de orientación. Por sus características pretéritas y futuras difiere del aviso y de la alerta, y por lo general no está encaminado a alertar sino a informar.

CONDICIONES NORMALES Indica que no existe ninguna clase de alerta para la región o zona mencionada.

OMAR FRANCO TORRES, Director General
 CHRISTIAN EUSCÁTEGUI COLLAZOS, Jefe Oficina del Servicio de Pronósticos y Alertas

Profesionales de turno:
 Henry ROMERO, Viviana CHIVATÁ, Gloria ARANGO, Daniel USECHE, Carlos PINZÓN, Mauricio TORRES
 y Alberto PARDO.

Diseño y diagramación:
 GRUPO DE COMUNICACIONES

<http://www.ideam.gov.co>
 Correos electrónicos: servicio@ideam.gov.co, alertas@ideam.gov.co
 Calle 25 d # 96b - 70, piso 3. Bogotá, D.C.
 Teléfono: 3075625 ext. 1334-1336.

Síguenos en

