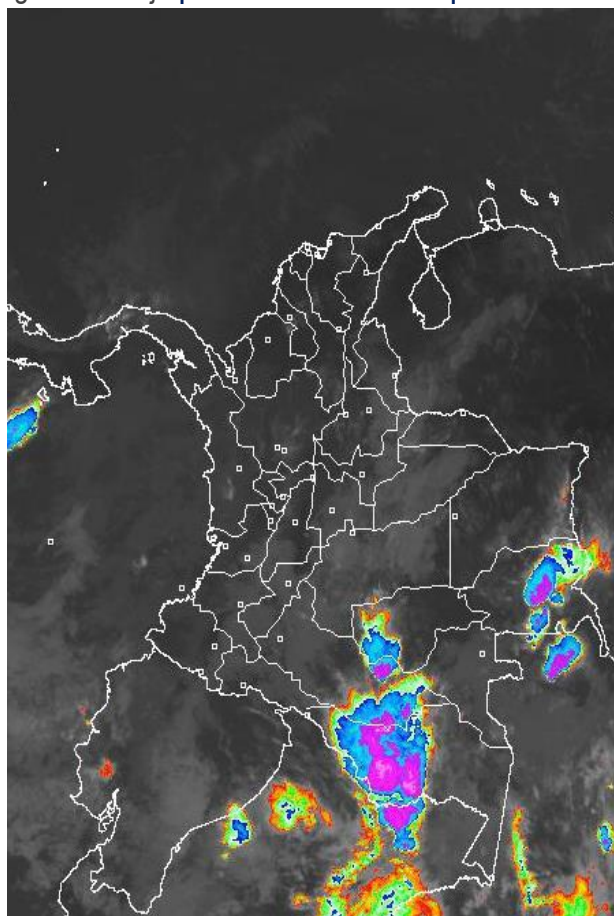


INFORME TÉCNICO DIARIO N°079

El IDEAM comunica al Sistema Nacional de Gestión del Riesgo (SNGR) y al Sistema Nacional Ambiental (SINA)
Bogotá D. C., sábado 19 de marzo de 2016
Hora de actualización:
12:41 p. m. HLC

IMAGEN SATELITAL

Imagen Infrarrojo | 19 de marzo de 2016 | Hora 8:15 a.m. HLC



CONDICIONES HIDROMETEOROLÓGICAS ACTUALES

En el transcurso de las últimas horas, se observó un descenso significativo en la nubosidad y predominio de condiciones secas en amplios sectores de las regiones Caribe, Pacífica, Andina y Orinoquia. Por el contrario, lluvias fuertes y con actividad eléctrica en el centro y oriente de la región Amazónica. Durante la tarde y noche, se prevén lluvias ligeras en el sur de la región Caribe y lluvias de variada intensidad en sectores del centro y sur de la región Pacífica y Andina, lluvias fuertes en el sur de la Orinoquia y en amplios sectores de la región Amazónica en donde se prevén con actividad eléctrica.

Consulte todos los días el pronóstico del tiempo y las alertas hidrometeorológicas vigentes del IDEAM, en un formato de calidad. Alrededor de las 7:30 a. m. está a disposición del público en www.ideam.gov.co.

Se puede ver también en dispositivos móviles **AQUÍ**



LO MÁS DESTACADO

**ALERTA ROJA
 PARA TOMAR ACCIÓN**

**ALERTA NARANJA
 PARA PREPARARSE**

**ALERTA AMARILLA
 PARA INFORMARSE**

LLUVIA

- Descenso considerable de las precipitaciones durante las últimas horas; éstas se concentraron especialmente en las regiones Andina, Orinoquia y Amazónica. El mayor volumen de precipitación se reportó en el municipio de **La Chorrera (Amazonas)**, con **171.0 mm**.

ALERTA ROJA

- Por amenaza alta de incendios de la cobertura vegetal en varios municipios de las regiones Andina, Pacífica, Caribe y Orinoquia.
- Por niveles bajos en los ríos Magdalena y Cauca.

ALERTA NARANJA

- Por amenaza moderada de deslizamientos de tierra en sectores inestables o de alta pendiente localizados en varios sectores de las regiones Orinoquia, Andina y Pacífica.
- Por amenaza moderada de incendios de la cobertura vegetal en algunos municipios de las regiones Andina, Caribe, Orinoquia y Pacífica.
- Por viento y oleaje en el Mar Caribe.

ALERTA AMARILLA

- Por incremento de niveles de varias corrientes en el piedemonte llanero.
- Por tiempo lluvioso en el Océano Pacífico.

IMPORTANTE

- Se destaca que en los últimos dos días las condiciones de lluvia han favorecido los niveles de corrientes afluentes a los ríos Magdalena y Cauca., especialmente en su cuenca alta. Aunque sus niveles oscilan en el rango de bajos, se aprecia un ligero incremento de los mismos.

PRONÓSTICO CONDICIONES METEOROLÓGICAS ESPECIALES

ÁREA DEL VOLCÁN GALERAS

Cielo parcialmente nublado con probabilidad de lloviznas o lluvias ligeras al finalizar la tarde

EL SERVICIO GEOLOGICO COLOMBIANO reporta en nivel **AMARILLO (III): CAMBIOS EN EL COMPORTAMIENTO DE LA ACTIVIDAD VOLCÁNICA.** Lat: 1.55 Lon: -77.37

ELEVACIÓN (pies)	DIRECCIÓN	VELOCIDAD	
		NUDOS	Km/h
10	SURESTE	5	9
18	SURESTE	5	9
24	ESTE	10 - 15	18 - 27
30	SURESTE	15 - 20	18 - 27

ÁREA DEL VOLCÁN NEVADO DEL HUILA

Se estima cielo entre parcialmente cubierto, en la tarde es probable algunas lloviznas en el sector.

EL SERVICIO GEOLOGICO COLOMBIANO reporta en nivel **AMARILLO (III): CAMBIOS EN EL COMPORTAMIENTO DE LA ACTIVIDAD VOLCÁNICA.** Lat:2.92 Lon:-76.05

ELEVACIÓN (pies)	DIRECCIÓN	VELOCIDAD	
		NUDOS	Km/h
10	ESTE	5	9
18	SURESTE	5 - 10	9 - 18
24	ESTE	10 - 15	9 - 18
30	SUROESTE	10 - 15	9 - 18

ÁREA DEL VOLCÁN CERRO MACHÍN

Se estima cielo parcialmente nublado en la mañana y hasta las primeras horas de la tarde. Al final de la tarde y primeras horas de la noche no se descartan lluvias ligeras

EL SERVICIO GEOLOGICO COLOMBIANO reporta en nivel **AMARILLO (III): CAMBIOS EN EL COMPORTAMIENTO DE LA ACTIVIDAD VOLCÁNICA.** Lat:4.80 Lon:-75.62

ELEVACIÓN (pies)	DIRECCIÓN	VELOCIDAD	
		NUDOS	Km/h
10	SURESTE	5	9
18	SURESTE	5 - 10	9 - 18
24	ESTE	10 - 15	18 - 27
30	NOROESTE	10 - 15	18 - 27

ÁREA DEL VOLCÁN NEVADO DEL RUIZ

Cielo parcialmente nublado y predominio de tiempo seco

EL SERVICIO GEOLOGICO COLOMBIANO reporta en nivel **AMARILLO (III): CAMBIOS EN EL COMPORTAMIENTO DE LA ACTIVIDAD VOLCÁNICA.** Lat: 4.89 Lon: -75.32

ELEVACIÓN (pies)	DIRECCIÓN	VELOCIDAD	
		NUDOS	Km/h
10	SURESTE	5	9
18	SURESTE	5 - 10	9 - 18
24	ESTE	10 - 15	18 - 27
30	NOROESTE	10 - 15	18 - 27

ÁREA DEL COMPLEJO VOLCÁNICO CHILES-CERRO NEGRO DE MAYASQUER

Cielo entre parcial a mayormente cubierto con presencia de lluvias en la noche.

EL SERVICIO GEOLOGICO COLOMBIANO reporta en nivel **AMARILLO (III): CAMBIOS EN EL COMPORTAMIENTO DE LA ACTIVIDAD VOLCÁNICA** Lat: 0.81 -Lon:77.93 //Lat:

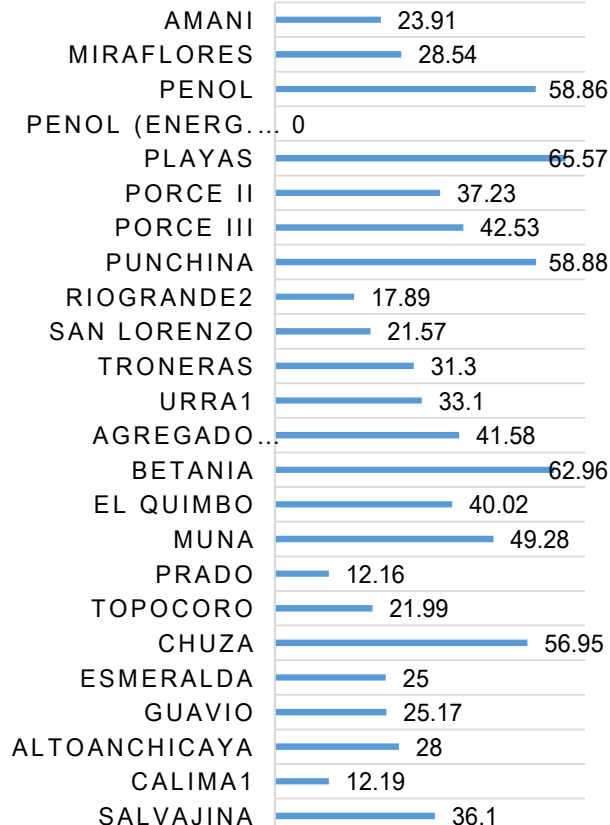
ELEVACIÓN (pies)	DIRECCIÓN	VELOCIDAD	
		NUDOS	Km/h
10	SURESTE	5	9
18	SURESTE	10 - 15	18 - 27
24	ESTE	15 - 20	27 - 36
30	SURESTE	15 - 20	27 - 36

ESTADO DE LOS EMBALSES

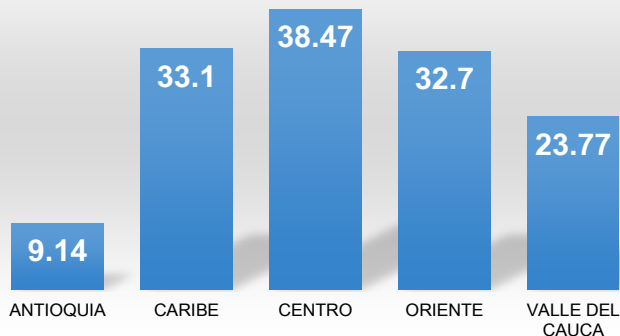
A continuación se relaciona el volumen útil diario de los principales embalses del país (expresado en porcentaje) de acuerdo con la información reportada por XM S.A. E.S.P: en la siguiente dirección electrónica:

<http://ido.xm.com.co/ido/SitePages/hidrologia.aspx?q=reservas>

VOLUMEN ÚTIL DIARIO (%)



VOLUMEN ÚTIL DIARIO (%) POR REGIONES



Para estar informado diariamente de lo que pasa con el **pronóstico del tiempo y las alertas.**

Síguenos en Twitter
@IDEAMColombia



TEMPERATURAS MÁXIMAS

A continuación se relacionan los municipios donde en las últimas 24 horas se registraron temperaturas iguales o superiores a 35.0°C.

DEPARTAMENTO	MUNICIPIO
ATLÁNTICO	Manatí (36.6)
BOLIVAR	Magangüé (36.6), Arjona (35.8)
CESAR	Bosconia (40.4), Valledupar (39.0), Codazzi (37.8),
CORDOBA	Sahagún (37.0), Planeta Rica (36.7), Ciénaga de Oro (36.7), Montería (35.4)
CUNDINAMARCA	Puerto Salgar (37.6)
LA GUAJIRA	Urumita (37.8)
SANTANDER	Capitanejo (37.6), Palmar (36.0).
NORTE DE SANTANDER	Cúcuta (35.8).
MAGDALENA	Pivijay (37.2)
SUCRE	Corozal (36.2), San Benito Abad (35.0), Sampedrés (35.8)
TOLIMA	Ambalema (37.6), Natagaima (36.6), Saldaña (36.6), Armero (35.8)
VICHADA	Puerto Carreño (35.4).

Para estar informado diariamente de lo que pasa con el **pronóstico del tiempo y las alertas.**

Síguenos en Twitter
@IDEAMColombia



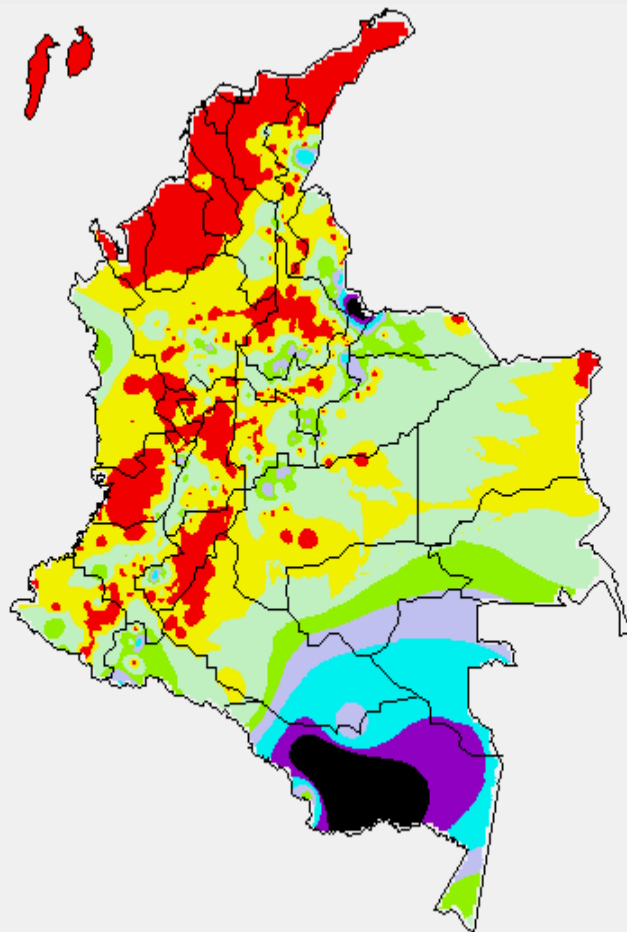
PRECIPITACIONES

A continuación se relacionan los municipios donde en las últimas 24 horas se registraron precipitaciones iguales o superiores a 35.0 mm.

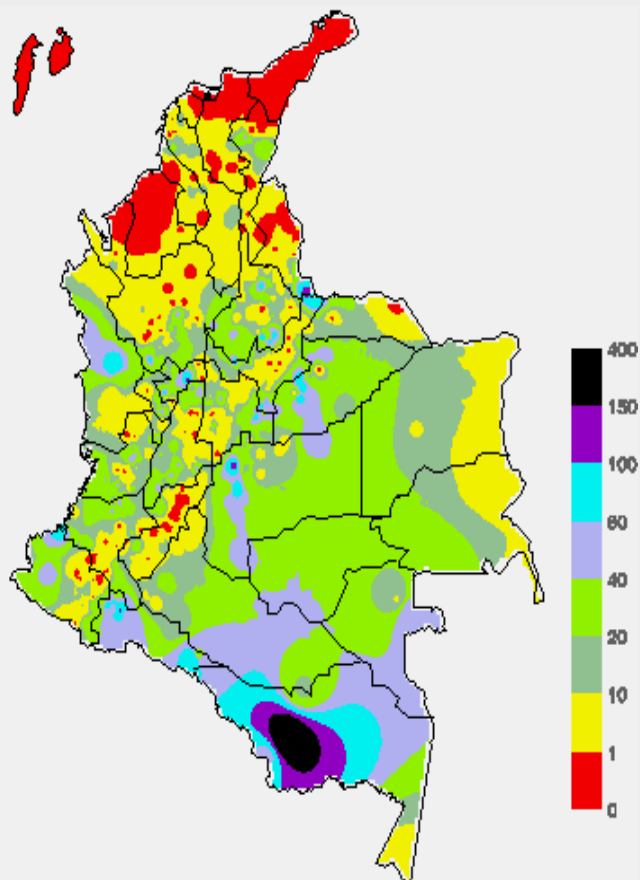
DEPARTAMENTO	MUNICIPIO
AMAZONAS	La Chorrera (171.0).
BOYACÁ	Cubará (68.7), Chita (28.0).
CAUCA	Puracé (33.4).
CESAR	Codazzi (37.2)
META	Villavicencio (18.2)
NORTE DE SANTANDER	Toledo (91.0), Ragonvalia (38.4), Labateca (27.0).
PUTUMAYO	Mocoa (33.2).

MAPAS DE PRECIPITACIÓN

Precipitación diaria desde las 7:00 a.m. del viernes 18 de marzo hasta las 7:00 a.m. del sábado 19 de marzo de 2016.



Precipitación últimos 3 días desde las 7:00 a.m. del miércoles 16 de marzo hasta las 7:00 a.m. del sábado 19 de marzo de 2016.



ALERTAS VIGENTES E INFORMACIÓN ADICIONAL

Para mayor información sobre el pronóstico del estado del tiempo, informes técnicos diarios, comunicados especiales, mapas diarios de temperaturas máximas y mínimas e información diaria de precipitación se sugiere consultar los siguientes enlaces:

- [MAPA DIARIO DE TEMPERATURA MÁXIMA.](#)
- [MAPA DIARIO DE TEMPERATURA MÍNIMA.](#)
- [INFORMACIÓN DIARIA DE PRECIPITACIÓN Y TEMPERATURA DE LOS PRINCIPALES AEROPUERTOS DEL PAÍS.](#)
- [MOSAICO MAPAS DE PRECIPITACIÓN DIARIA EN MILÍMETROS.](#)



PRONÓSTICO METEOROLÓGICO



Sábado 19 y domingo 20 de marzo de 2016

REGIÓN	PRONÓSTICO
SABANA DE BOGOTÁ	<p>SÁBADO: durante horas de la mañana se espera cielo entre parcial y mayormente cubierto con probabilidad de lloviznas en el oriente del área. En horas de la tarde se prevé precipitaciones en el oriente de la ciudad y en algunos sectores del occidente de la sabana. En la noche predominio de tiempo seco.</p> <p>DOMINGO: en la jornada se estima cielo entre parcial y mayormente cubierto con predominio de tiempo seco, salvo por algunas lluvias ligeras sobre el occidente y oriente de la ciudad durante horas de la tarde.</p>
ANDINA	<p>SÁBADO: nubosidad variable con predominio de tiempo seco durante la mañana. En horas de la tarde y noche, se prevé cielo entre parcial y mayormente cubierto con lluvias en zonas de Antioquia, Santander, Boyacá y precipitaciones menos intensas en áreas de Caldas, Risaralda, Cundinamarca, Tolima, Huila y en el sur de Norte de Santander. No se descarta la posibilidad de actividad eléctrica.</p> <p>DOMINGO: en la mañana se espera cielo entre parcial y mayormente cubierto con lluvias sobre sectores de Antioquia y Risaralda; en el resto de la región tiempo seco. En la tarde y horas de la noche, se estiman lluvias con probabilidad de tormentas eléctricas sobre sectores de Antioquia, Eje Cafetero, Santander, Cundinamarca y Boyacá.</p>
CARIBE	<p>SÁBADO: durante horas de la mañana se prevé cielo entre ligera y parcialmente nublado con tiempo seco. En horas de la tarde y noche, se estima nubosidad variable con lluvias ligeras en sectores de Córdoba, Cesar, Bolívar y en las estribaciones de la Sierra Nevada de Santa Marta. No se descartan precipitaciones en el sur de Magdalena. Predominio de condiciones secas para el resto de la región.</p> <p>DOMINGO: en gran parte de la jornada se espera cielo parcialmente cubierto con predominio de tiempo seco. No se descartan lluvias ligeras en la Sierra Nevada de Santa Marta y en el sur de Córdoba y de Bolívar durante horas de la tarde y noche</p>
ARCHIPIÉLAGO DE SAN ANDRÉS, PROVIDENCIA Y SANTA CATALINA	<p>SÁBADO: en gran parte de la jornada se prevé cielo entre ligera y parcialmente nublado con predominio de tiempo seco.</p> <p>DOMINGO: se mantendrán las condiciones secas con poca nubosidad.</p>
MAR CARIBE	<p>SÁBADO: en la jornada se prevé cielo entre ligera y parcialmente cubierto con predominio de condiciones secas en gran parte del área. No se descartan lloviznas en el Golfo de Urabá.</p> <p>DOMINGO: salvo por algunas lloviznas en cercanía al Golfo de Urabá, en el resto de la zona marítima predominarán las condiciones secas.</p>

Planeando tu día?
Descarga YA y conoce...



Consúltalo a diario y únete a la Cultura del Pronóstico del IDEAM

Disponible para  



PRONÓSTICO METEOROLÓGICO



Sábado 19 y domingo 20 de marzo de 2016

REGIÓN	PRONÓSTICO
INSULAR PACÍFICA	<p>SÁBADO: en Gorgona se presentarán lluvias y/o lloviznas al finalizar la tarde y en la noche. En Malpelo predominará el tiempo seco a lo largo del día.</p> <p>DOMINGO: se estiman precipitaciones al finalizar la tarde. En Malpelo son previstas lluvias y/o lloviznas en la tarde y durante la noche.</p>
PACÍFICA	<p>SÁBADO: cielo parcialmente nublado con tiempo seco durante la mañana; salvo en sectores de chocó en donde no se descartan lloviznas dispersas en el centro del área. . Durante la tarde y noche, se prevé que las lluvias más intensas se presenten en Chocó y de menor volumen en el resto de la región. Probabilidad de actividad eléctrica.</p> <p>DOMINGO: durante la jornada se espera abundante nubosidad con lluvias en amplios sectores de la región. Las lluvias más fuertes se esperan durante horas de la madrugada, al final de la tarde y en la noche en sectores de Valle del Cauca, Cauca y sur de Chocó.</p>
OCEANO PACÍFICO	<p>SÁBADO: son previstas lluvias especialmente en cercanías al litoral de Chocó, Cauca y Valle del Cauca.</p> <p>DOMINGO: se prevé cielo cubierto con lluvias sobre el centro y norte del litoral, especialmente, en horas de la noche, madrugada y primeras horas de la mañana. Probabilidad de tormentas eléctricas.</p>
ORINOQUIA	<p>SÁBADO: en la mañana se estiman precipitaciones ligeras en el sur de la región y en algunos sectores del piedemonte Llanero. Después del mediodía es previsto que se presenten lluvias en áreas del sur de Meta y de Vichada. No se descartan lloviznas en el piedemonte de Meta. Probabilidad de tormentas eléctricas.</p> <p>DOMINGO: en las primeras horas del día se estima cielo parcialmente cubierto y predominio de tiempo seco. En horas de la tarde y noche, se esperan lluvias entre ligeras y moderadas en sectores de Vichada y Meta. Cielo parcialmente nublado y tiempo seco en el resto de la región. No se descarta la posibilidad de descargas eléctricas.</p>
AMAZÓNICA	<p>SÁBADO: durante la mañana son previstas condiciones mayormente cubiertas con lluvias especialmente en el centro de la región, en áreas de Amazonas, Vaupés, Guaviare, oriente de Guainía y de Caquetá. Alta probabilidad de actividad eléctrica en los momentos de lluvia intensa. Después del mediodía se seguirán presentando lluvias en el centro y oriente de la región; las más intensas en zonas de Guaviare, Amazonas y Vaupés. Probabilidad de actividad eléctrica.</p> <p>DOMINGO: en horas de la mañana se estima cielo mayormente cubierto con lluvias en sectores de Amazonas, Vaupés y Putumayo. En la tarde y noche, son previstas precipitaciones entre ligeras y moderadas en áreas de Amazonas, Vaupés, Guainía, Caquetá, Putumayo y sur de Guaviare. Alta posibilidad de actividad eléctrica</p>

Planeando tu día?
Descarga YA y conoce...



Consúltalo a diario y únete a la Cultura del Pronóstico del IDEAM

Disponible para  

ALERTAS POR NIVELES DE LOS RÍOS

REGIÓN CARIBE

SITIOS PARA LOS CUALES SE GENERA LA ALERTA

**ALERTA
 ROJA**

NIVELES BAJOS EN EL RÍO MAGDALENA - CUENCA ALTA Y MEDIA.

Se mantienen los niveles del río Magdalena en el rango de valores bajos en inmediaciones de los municipios de Honda (Tolima), La Dorada (Caldas), Puerto Salgar (Cundinamarca), Puerto Boyacá (Boyacá), Puerto Berrío (Antioquia), Barrancabermeja y Puerto Wilches (Santander). Igualmente, continúan los problemas de suministro de agua en poblaciones que se abastecen de fuentes hídricas superficiales de la zona y existen restricciones en la navegación en algunos sectores a lo largo de la cuenca media. Se recomienda a la población en general estar atentos a las informaciones emitidas por la capitania de puerto y CORMAGDALENA, para adelantar las actividades relacionadas con la navegación fluvial.

NIVELES BAJOS EN LA CUENCA DEL RÍO CAUCA

Se mantiene este nivel de alerta especialmente para el cauce principal del río Cauca el cual aún persiste con valores bajos respecto a los promedios históricos para la época. En particular, se destaca la condición de baja disponibilidad de agua para los sistemas de acueductos que se abastecen del río Cauca.

ALERTAS POR AMENAZAS DE INCENDIOS DE LA COBERTURA VEGETAL

ALERTA ROJA:

Amenaza Alta o muy alta de ocurrencia de incendios de la cobertura vegetal en zonas de bosques, cultivos y pastos, localizados en los siguientes municipios y sectores aledaños:

ALERTA NARANJA:

Amenaza moderada de ocurrencia de incendios de la cobertura vegetal en zonas de bosques, cultivos y pastos, localizados en los siguientes municipios y sectores aledaños:

REGIÓN CARIBE

SITIOS PARA LOS CUALES SE GENERA LA ALERTA

**ALERTA
 ROJA**

ATLÁNTICO: Baranoa, Barranquilla, Campo de La Cruz, Candelaria, Galapa, Malambo, Palmar de Varela, Polonuevo, Ponedera, Puerto Colombia, Sabanagrande, Sabanalarga, Santo Tomás, Soledad, Tubará.

BOLÍVAR: Achí, Arjona, Calamar, Cartagena de Indias, Magangué, Mompós, San Fernando, San Jacinto del Cauca, San Pablo, Santa Rosa, Simití, Turbaco, Villanueva.

CESAR: Aguachica, Agustín Codazzi, Astrea, Chimichagua, Curumaní, El Copey, El Paso, González, La Paz, Manaure Balcón del Cesar, Pueblo Bello, Rio de Oro, San Alberto, San Diego, San Martín, Valledupar.

CÓRDOBA: Ayapel, Buenavista, Cereté, Chima, Chinú, Ciénaga de Oro, Cotorra, Lórica, Los Córdoba, Momil, Montelíbano, Montería, Moñitos, Planeta Rica, Pueblo Nuevo, Puerto Escondido, Puerto Libertador, Purísima, Sahagún, San Andrés de Sotavento, San Antero, San Bernardo del Viento, San Carlos, San Pelayo, Tierralta, Valencia.

LA GUAJIRA: Barrancas, Dibulla, Distracción, El Molino, Fonseca, La Jagua del Pilar, Manaure, Riohacha, San Juan del Cesar, Uribia, Urumita, Villanueva.

MAGDALENA: Algarrobo, Aracataca, Chivolo, Ciénaga, El Banco, El Piñón, El Retén, Fundación, Guamal, Nueva Granada, Pijiño del Carmen, Pivijay, Plato, Puebloviejo, Remolino, Sabanas de San Ángel, Salamina, San Sebastián de Buenavista, San Zenón, Santa Ana, Santa Bárbara de Pinto, Santa Marta, Sitionuevo.

SUCRE: Caimito, Chalán, Colosó, Corozal, Coveñas, El Roble, Guaranda, La Unión, Los Palmitos, Majagual, Morroa, Ovejas, Palmito, Sampués, San Juan de Betulia (Betulia), San Marcos, Sincé, Sincelejo, Sucre, Tolú, Toluviéjo.

REGIÓN CARIBE

SITIOS PARA LOS CUALES SE GENERA LA ALERTA

**ALERTA
 NARANJA**

BOLÍVAR: Montecristo, Morales, Santa Rosa del Sur.

CESAR: Becerrill, Pailitas.

LA GUAJIRA: Albania, Hato Nuevo, Maicao.

Especial atención ameritan los Parques Nacionales Naturales Sierra Nevada de Santa Marta, Macuira, Ciénaga Grande de Santa Marta, Paramillo (Córdoba) e Isla de Salamanca.

ALERTAS POR AMENAZAS DE INCENDIOS DE LA COBERTURA VEGETAL

ALERTA ROJA:

Amenaza Alta o muy alta de ocurrencia de incendios de la cobertura vegetal en zonas de bosques, cultivos y pastos, localizados en los siguientes municipios y sectores aledaños:

ALERTA NARANJA:

Amenaza moderada de ocurrencia de incendios de la cobertura vegetal en zonas de bosques, cultivos y pastos, localizados en los siguientes municipios y sectores aledaños:

REGIÓN ANDINA

SITIOS PARA LOS CUALES SE GENERA LA ALERTA

**ALERTA
ROJA**

ANTIOQUIA: Amalfi, Angostura, Apartadó, Arboletes, Carepa, Caucasia, Chigorodó, El Bagre, Mutatá, Nechí, Necoclí, San Juan de Urabá, San Pedro de Urabá, Turbo, Zaragoza.

NORTE DE SANTANDER: Ábrego, Convención, Cúcuta, El Carmen, El Zulia, Hacarí, La Playa, Ocaña, San Calixto, Teorama, Tibú.

SANTANDER: Cabrera, Cerrito, Concepción, Galán, Puerto Wilches, Tona, Zapatoca.

TOLIMA: Ibagué, San Luis y Valle de San Juan.

REGIÓN ANDINA

SITIOS PARA LOS CUALES SE GENERA LA ALERTA

**ALERTA
NARANJA**

BOYACÁ: Chiscas, Chita, Covarachía, Cúitiva, Duitama, El Cocuy, El Espino, Iza, Paipa, Pesca, Siachoque, Susacón, Tibaná, Toca, Tota, Tunja, Tuta.

HUILA: Neiva, Tello.

NARIÑO: Ipiales, Policarpa, Potosí.

NORTE DE SANTANDER: Cáchira, Cócota, Chitagá, Mutiscua, Pamplona, San Cayetano, Sardinata, Silos.

SANTANDER: Capitanejo, Macaravita, San Miguel.

VALLE DEL CAUCA: Bolívar, Palmira, Vijes.

Especial atención ameritan los Parques Nacionales Naturales El Cocuy (Boyacá), Chingaza (Cundinamarca), Paramillo (Antioquia), Pisba y Catatumbo – Bari.

ALERTAS POR AMENAZAS DE INCENDIOS DE LA COBERTURA VEGETAL

ALERTA ROJA:

Amenaza Alta o muy alta de ocurrencia de incendios de la cobertura vegetal en zonas de bosques, cultivos y pastos, localizados en los siguientes municipios y sectores aledaños:

ALERTA NARANJA:

Amenaza moderada de ocurrencia de incendios de la cobertura vegetal en zonas de bosques, cultivos y pastos, localizados en los siguientes municipios y sectores aledaños:

REGIÓN ORINOQUIA

**ALERTA
ROJA**

SITIOS PARA LOS CUALES SE GENERA LA ALERTA

ARAUCA: Arauca

REGIÓN ORINOQUIA

**ALERTA
NARANJA**

SITIOS PARA LOS CUALES SE GENERA LA ALERTA

ARAUCA: Arauca, Arauquita, Cravo Norte y Tame.

CASANARE: La Salina.

VICHADA: Puerto Carreño.

Especial atención amerita el Parque Nacional Natural El Cocuy (Arauca) y Chingaza (Meta).

REGIÓN PACÍFICA

**ALERTA
ROJA**

SITIOS PARA LOS CUALES SE GENERA LA ALERTA

CHOCÓ: Unguía.

Especial atención amerita el Parque Nacional Natural Los Katíos.

ALERTAS POR AMENAZA DE DESLIZAMIENTO

ALERTA ROJA:

Amenaza alta a muy alta por deslizamientos de tierra detonados por lluvias, localizados en los siguientes municipios:

ALERTA NARANJA:

Amenaza moderada por deslizamientos de tierra detonados por lluvias, localizados en los siguientes municipios:

REGIÓN ANDINA

SITIOS PARA LOS CUALES SE GENERA LA ALERTA

ALERTA NARANJA

BOYACÁ: Campohermoso, Cubará, San José de Pare.

CALDAS: Marquetalia.

CUNDINAMARCA: Bituima, Quebradanegra, Quipile, San Antonio de Tequendama, Supatá, Tibacuy, Vianí.

RISARALDA: Santa Rosa de Cabal.

NORTE DE SANTANDER: Chitagá, Labateca, Toledo.

TOLIMA: Ataco.

REGIÓN PACÍFICA

SITIOS PARA LOS CUALES SE GENERA LA ALERTA

ALERTA NARANJA

CHOCÓ: Bahía Solano (Mutis).

NARIÑO: Barbacoas.

REGIÓN ORINOQUIA

SITIOS PARA LOS CUALES SE GENERA LA ALERTA

ALERTA NARANJA

META: Cubarral, El Castillo y Guamal.

ALERTAS METEOMARINA

MAR CARIBE

ALERTA NARANJA: OLEAJE Y VIENTO

Se estiman condiciones de amenaza para la travesía en embarcaciones de poco calado en el centro y oriente del mar Caribe colombiano, debido a la presencia de vientos con velocidades entre 20 y 25 nudos con posibilidad de rachas mayores y el oleaje que alcanzará 2.0 – 3.0 metros. Se advierte una atención especial al finalizar la tarde y en horas de la noche por el incremento en la velocidad del viento y la altura del oleaje que puede sobrepasar los 30 nudos y los 3.0 metros de altura. Por tal razón, se recomienda a pescadores y usuarios consultar con las Capitanías de puerto antes de zarpar.

OCÉANO PACÍFICO

CONDICIONES NORMALES

°C: grados Celsius

m: metros

mm: milímetros

msnm: metros sobre nivel del mar

Km/h: kilómetros por hora

HLC: hora local colombiana

GOES: Geostationary Operational Environmental Satellites (Satélite Geoestacionario Operacional Ambiental).

GOES-13 es el designado GOES-Este, localizado en 75° W sobre el ecuador geográfico.

PNN: Parque Nacional Natural

SFF: Santuario de Fauna y Flora



ALERTA ROJA. PARA TOMAR ACCIÓN Advierte a los sistemas de prevención y atención de desastres sobre la amenaza que puede ocasionar un fenómeno con efectos adversos sobre la población, el cual requiere la atención inmediata por parte de la población y de los cuerpos de atención y socorro. Se emite una alerta sólo cuando la identificación de un evento extraordinario indique la probabilidad de amenaza inminente y cuando la gravedad del fenómeno implique la movilización de personas y equipos, interrumpiendo el normal desarrollo de sus actividades cotidianas.



ALERTA NARANJA. PARA PREPARARSE Indica la presencia de un fenómeno. No implica amenaza inmediata y como tanto es catalogado como un mensaje para informarse y prepararse. El aviso implica vigilancia continua ya que las condiciones son propicias para el desarrollo de un fenómeno, sin que se requiera permanecer alerta.



ALERTA AMARILLA. PARA INFORMARSE Es un mensaje oficial por el cual se difunde información. Por lo regular se refiere a eventos observados, reportados o registrados y puede contener algunos elementos de pronóstico a manera de orientación. Por sus características pretéritas y futuras difiere del aviso y de la alerta, y por lo general no está encaminado a alertar sino a informar.

CONDICIONES NORMALES Indica que no existe ninguna clase de alerta para la región o zona mencionada.

OMAR FRANCO TORRES, Director General
 CHRISTIAN EUSCÁTEGUI COLLAZOS, Jefe Oficina del Servicio de Pronósticos y Alertas

Profesionales de turno:
 Henry ROMERO, Viviana CHIVATÁ, Juan PEÑA, Ruth LÓPEZ y Alberto PARDO.

Diseño y diagramación:
 GRUPO DE COMUNICACIONES

<http://www.ideam.gov.co>
 Correos electrónicos: servicio@ideam.gov.co, alertas@ideam.gov.co
 Calle 25 d # 96b - 70, piso 3. Bogotá, D.C.
 Teléfono: 3075625 ext. 1334-1336.

Síguenos en

