

INFORME TÉCNICO DIARIO Nº 076

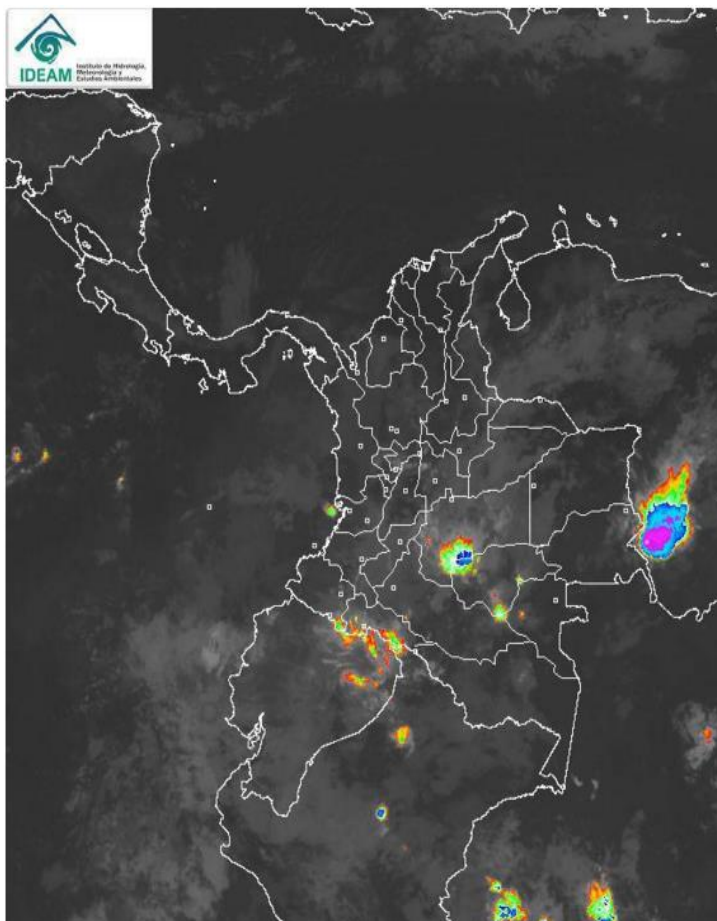
El IDEAM comunica al Sistema Nacional de Gestión del Riesgo (SNGR) y al Sistema Nacional Ambiental (SINA)

Bogotá D. C., miércoles 16 de marzo de 2016

Hora de actualización:
12:15 p. m. HLC

IMAGEN SATELITAL

Imagen Infrarrojo | 16 de marzo de 2016 | Hora 8:15 a.m. HLC



CONDICIONES HIDROMETEOROLÓGICAS ACTUALES

En las últimas 24 horas las precipitaciones se han concentrado en la región amazónica y en algunos lugares del sur del Pacífico como también en el sur de la Orinoquia. Reducción de las lluvias se ha observado en la región andina y condiciones secas predominantes en la región del Caribe. El pronóstico establece que las lluvias se establecerán en amplios sectores de la Amazonia, especialmente en el piedemonte, algunos sitios del sur y oriente de la de la Orinoquia y sobre el macizo colombiano. Mientras que en la región Caribe predomina condiciones secas con baja probabilidad de lluvias en el golfo de Urabá.

Consulte todos los días el pronóstico del tiempo y las alertas hidrometeorológicas vigentes del **IDEAM**, en un formato de calidad. Alrededor de las 7:30 a. m. está a disposición del público en www.ideam.gov.co.

Se puede ver también en dispositivos móviles **AQUÍ**



LO MÁS DESTACADO

**ALERTA ROJA
PARA TOMAR ACCIÓN**

**ALERTA NARANJA
PARA PREPARARSE**

**ALERTA AMARILLA
PARA INFORMARSE**

LLUVIA

- Durante las últimas veinticuatro horas, se registró un aumento en el ingreso de las precipitaciones, las cuales se registraron principalmente sobre las regiones Andina, Orinoquía y Amazónica. El mayor volumen de precipitación se reportó en el municipio de Valparaiso (**Caquetá**), con **100.0 mm**.

ALERTA ROJA

- Por amenaza alta de incendios de la cobertura vegetal en varios municipios de las regiones Andina, Pacífica, Caribe y Orinoquía.
- Por niveles bajos en los ríos Magdalena y Cauca.

ALERTA NARANJA

- Por amenaza moderada de deslizamientos de tierra en sectores inestables o de alta pendiente localizados en algunos municipios de los departamentos de Caldas, Quindío, Casanare, Meta y Caquetá
- Por amenaza moderada de incendios de la cobertura vegetal en algunos municipios de las regiones Andina, Caribe, Orinoquía y Pacífica.

ALERTA AMARILLA

- Por viento, oleaje y pleamar en el Mar Caribe.

IMPORTANTE

- Se destaca que en los últimos dos días las condiciones de lluvia han favorecido los niveles de corrientes afluentes a los ríos Magdalena y Cauca., especialmente en su cuenca alta. Aunque sus niveles oscilan en el rango de bajos, se aprecia un ligero incremento de los mismos.

PRONÓSTICO CONDICIONES METEOROLÓGICAS ESPECIALES

ÁREA DEL VOLCÁN GALERAS

Persistirá abundante nubosidad y precipitaciones lluvias ligeras en horas de la tarde.

EL SERVICIO GEOLOGICO COLOMBIANO reporta en nivel AMARILLO (III): CAMBIOS EN EL COMPORTAMIENTO DE LA ACTIVIDAD VOLCÁNICA. Lat: 1.55 Lon: -77.37

ELEVACIÓN (pies)	DIRECCIÓN	VELOCIDAD	
		NUDOS	Km/h
10,000	SURESTE	5 - 10	9 - 18
18,000	ESTE	10 - 15	18 - 27
24,000	NORESTE	10 - 15	18 - 27
30,000	NORESTE	5 - 10	9 - 18

ÁREA DEL VOLCÁN NEVADO DEL HUILA

Se estima cielo entre parcial y mayormente cubierto, en la tarde es probable algunas lloviznas en el sector.

EL SERVICIO GEOLOGICO COLOMBIANO reporta en nivel AMARILLO (III): CAMBIOS EN EL COMPORTAMIENTO DE LA ACTIVIDAD VOLCÁNICA. Lat:2.92 Lon:-76.05

ELEVACIÓN (pies)	DIRECCIÓN	VELOCIDAD	
		NUDOS	Km/h
10,000	SURESTE	5 - 10	9 - 18
18,000	ESTE	10 - 15	18 - 27
24,000	NORESTE	10 - 15	18 - 27
30,000	NORESTE	10 - 15	18 - 27

ÁREA DEL VOLCÁN CERRO MACHÍN

Se estima cielo parcialmente nublado en la mañana y hasta las primeras horas de la tarde. Al final de la tarde y primeras horas de la noche no se descartan lluvias en el sector.

EL SERVICIO GEOLOGICO COLOMBIANO reporta en nivel AMARILLO (III): CAMBIOS EN EL COMPORTAMIENTO DE LA ACTIVIDAD VOLCÁNICA. Lat:4.80 Lon:-75.62

ELEVACIÓN (pies)	DIRECCIÓN	VELOCIDAD	
		NUDOS	Km/h
10,000	SURESTE	5 - 10	9 - 18
18,000	ESTE	0 - 5	0 - 9
24,000	NORESTE	10 - 15	18 - 27
30,000	NORESTE	5 - 10	9 - 18

ÁREA DEL VOLCÁN NEVADO DEL RUIZ

Se prevén lluvias de variada intensidad en el sector para la tarde.

EL SERVICIO GEOLOGICO COLOMBIANO reporta en nivel AMARILLO (III): CAMBIOS EN EL COMPORTAMIENTO DE LA ACTIVIDAD VOLCÁNICA. Lat: 4.89 Lon: -75.32

ELEVACIÓN (pies)	DIRECCIÓN	VELOCIDAD	
		NUDOS	Km/h
10,000	SURESTE	5 - 10	9 - 18
18,000	ESTE	5 - 10	9 - 18
24,000	ESTE	10 - 15	18 - 27
30,000	NORTE	5 - 10	9 - 18

ÁREA DEL COMPLEJO VOLCÁNICO CHILES-CERRO NEGRO DE MAYASQUER

Cielo entre parcial a mayormente cubierto con presencia de lluvias en la tarde.

EL SERVICIO GEOLOGICO COLOMBIANO reporta en nivel AMARILLO (III): CAMBIOS EN EL COMPORTAMIENTO DE LA ACTIVIDAD VOLCÁNICA Lat: 0.81 - Lon:77.93 //Lat: 0.76 Lon:-77.95

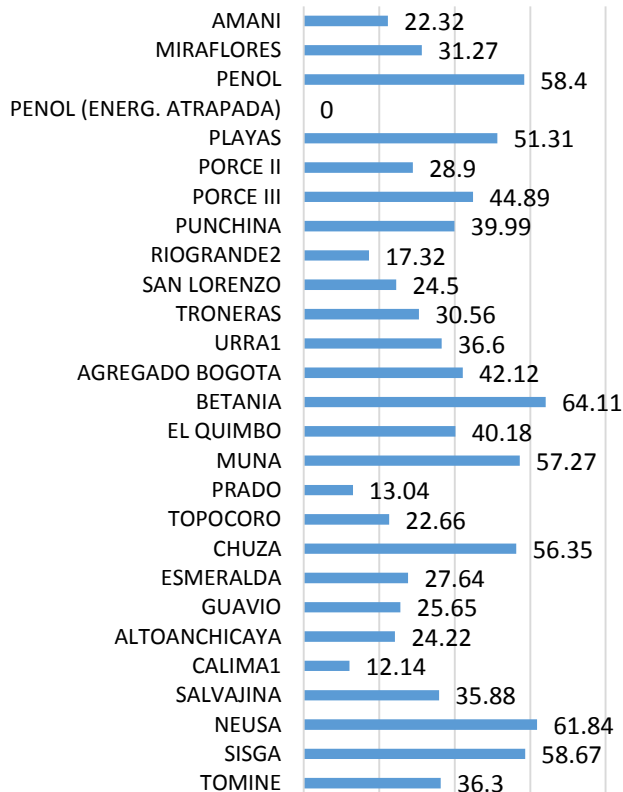
ELEVACIÓN (pies)	DIRECCIÓN	VELOCIDAD	
		NUDOS	Km/h
10,000	SURESTE	0 - 5	0 - 9
18,000	SURESTE	10 - 15	18 - 27
24,000	ESTE	5 - 10	9 - 18
30,000	NORESTE	10 - 15	18 - 27

ESTADO DE LOS EMBALSES

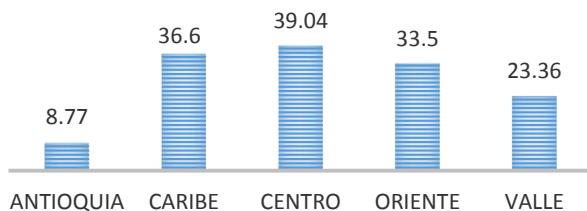
A continuación se relaciona el volumen útil diario de los principales embalses del país (expresado en porcentaje) de acuerdo con la información reportada por XM S.A. E.S.P. en la siguiente dirección electrónica:

<http://ido.xm.com.co/ido/SitePages/hidrologia.aspx?q=reservas>

VOLUMEN UTIL DIARIO (%)



VOLUMEN UTIL DIARIO POR REGIONES (%)



Para estar informado diariamente de lo que pasa con el **pronóstico del tiempo y las alertas.**

Síguenos en Twitter
@IDEAMColombia



TEMPERATURAS MÁXIMAS

A continuación se relacionan los municipios donde en las últimas 24 horas se registraron temperaturas iguales o superiores a 35.0°C.

DEPARTAMENTO	MUNICIPIO
ANTIOQUIA	Valparaíso (37.6),
ATLANTICO	Manatí (36,0),
BOLIVAR	Zambrano (38.2), María La Baja_ Presa AY Grande (38.2), María La Baja_ San Pablo (37.6), Magangué (37.4), Arjona (37.4), San Pablo (36.2),
CESAR	Bosconia (41.6), Valledupar_ El Callao (40.2), Valledupar_ Apto Alfonso Lopez (39.2),
CORDOBA	Planeta Rica (36.5), Ciénaga De Oro (36,0), Montería (35.6), Sahagún (35.6), Tierralta (35.6), Chima (35.1),
CUNDINAMARCA	Puerto Salgar (37,0),
LA GUAJIRA	Urumita (38.4), Riohacha (Est. 12 Km al sur) (35.2),
MAGDALENA	Santa Marta (35.4),
SANTANDER	Charalá (36), Palmar (36,0), Puerto Parra (36,0), Barrancabermeja (35,0),
SUCRE	Corozal (36.4), Sampúes (35.4),
TOLIMA	Ambalema (36.8), Natagaima (35.6), Armero (35.6),
VALLE DEL CAUCA	Tulua (33,0), Zarzal (35.2),

Para estar informado diariamente de lo que pasa con el **pronóstico del tiempo y las alertas.**

Síguenos en Twitter
@IDEAMColombia



PRECIPITACIONES

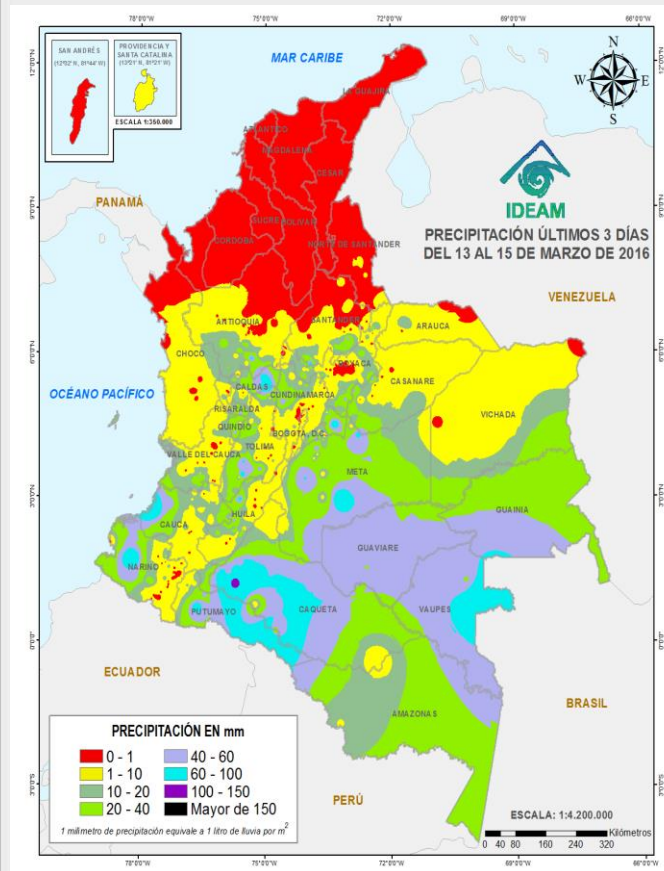
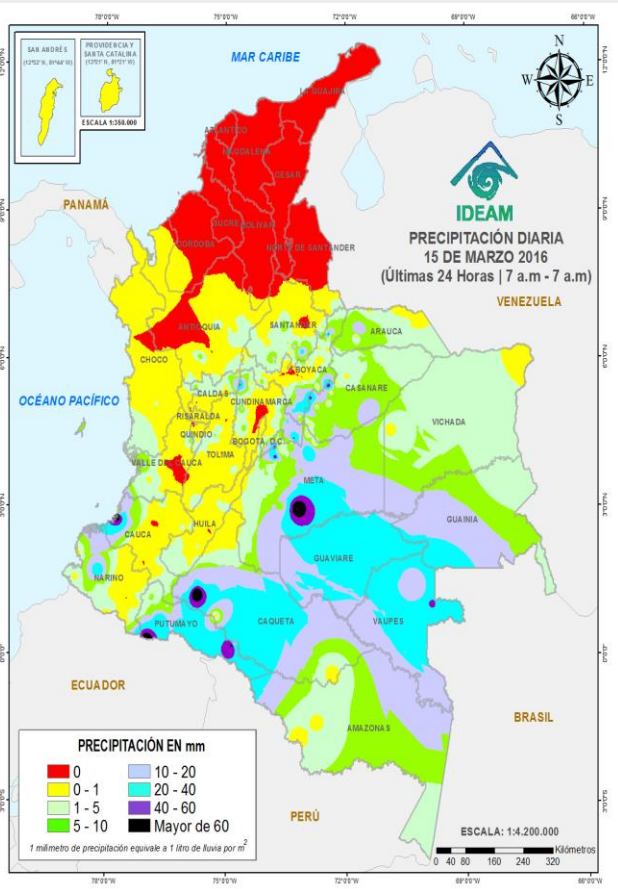
A continuación se relacionan los municipios donde en las últimas 24 horas se registraron precipitaciones iguales o superiores a 25.0 mm.

DEPARTAMENTO	MUNICIPIO
BOYACA	El Espino (46.5), Campohermoso _ Vistahermosa (40,0), Campohermoso_ Campohermoso (33.9), Campohermoso _ Los Cerros (33.5), Macanal (27.1),
CAQUETA	Valparaíso (100,0),
CASANARE	Yopal (48.5), Chámeza (44.6),
CAUCA	Timbiqui (85,0),
CUNDINAMARCA	Puerto Salgar (58.4), Guayabetal (55,0), Paratebueno (43,0),
META	Puerto Rico (84,0), Acacias (55,0), Puerto López (38,0),
NARIÑO	Barbacoas (32.2),
PUTUMAYO	San Miguel (77,0), Puerto Leguízamo (64,0), Puerto Caicedo (34.2),
SANTANDER	Encino (27.6),
VAUPES	Mitú (41,0),

MAPAS DE PRECIPITACIÓN

Precipitación diaria desde las 7:00 a.m. del Martes 15 de marzo hasta las 7:00 a.m. del Miércoles 16 de marzo de 2016.

Precipitación últimos 3 días desde las 7:00 a.m. del Domingo 13 de marzo hasta las 7:00 a.m. del Miércoles 16 de marzo de 2016.



ALERTAS VIGENTES E INFORMACIÓN ADICIONAL

Para mayor información sobre el pronóstico del estado del tiempo, informes técnicos diarios, comunicados especiales, mapas diarios de temperaturas máximas y mínimas e información diaria de precipitación se sugiere consultar los siguientes enlaces:

- [MAPA DIARIO DE TEMPERATURA MÁXIMA.](#)
- [MAPA DIARIO DE TEMPERATURA MÍNIMA.](#)
- [INFORMACIÓN DIARIA DE PRECIPITACIÓN Y TEMPERATURA DE LOS PRINCIPALES AEROPUERTOS DEL PAÍS.](#)
- [MOSAICO MAPAS DE PRECIPITACIÓN DIARIA EN MILÍMETROS.](#)



PRONÓSTICO METEOROLÓGICO





Miércoles 16 y jueves 17 de marzo de 2016

REGIÓN	PRONÓSTICO
SABANA DE BOGOTÁ	<p>MIÉRCOLES: A lo largo de la mañana se espera con parcial nubosidad y predominio de tiempo seco. En la tarde y noche son estimadas con lloviznas en el norte y oriente de la ciudad y en algunos sectores del occidente de la sabana. La temperatura máxima del aire se estima en 22°C.</p> <p>JUEVES: En la mañana se mantendrá cielo mayormente nublado con predominio de tiempo seco. Por la tarde y primeras horas de la noche se incrementará la nubosidad y se registrarán lluvias entre ligeras a moderadas, las de mayor intensidad en el noroccidente de la Sabana, en el norte y Cerros Orientales de la ciudad.</p>
ANDINA	<p>MIÉRCOLES: En horas de la mañana se espera cielo con mayor nubosidad y lluvias dispersas en sectores de la zona montañosa de Cauca, Valle del Cauca, oriente de Cundinamarca, norte de Antioquia, lloviznas en Huila y oriente de Nariño; tiempo seco en el resto del área. En la tarde se estiman lluvias entre ligeras y moderadas al sur de Antioquia, norte de Cundinamarca, Caldas, Risaralda y sur de Santander; lluvias ligeras en Norte de Santander, zonas de montaña de los departamentos de Nariño, Cauca y Tolima. En la noche habrá disminución de la nubosidad aunque se esperan precipitaciones en sectores del macizo colombiano.</p> <p>JUEVES: Cielo mayormente cubierto con precipitaciones moderadas en zonas de Antioquia, Boyacá y los Santanderes. Precipitaciones menos intensas en sectores de Cundinamarca, Tolima, Eje Cafetero y en el Macizo colombiano. Alta posibilidad de tormentas eléctricas.</p>
CARIBE	<p>MIÉRCOLES: A lo largo de la mañana se presentará cielo parcialmente nublado y predominio de tiempo seco con mayor nubosidad hacia Córdoba. Entrada la tarde y en las primeras horas de la noche se espera incremento de la nubosidad con lluvias dispersas en sectores del sur de Córdoba, sur de Sucre, centro y sur de Cesar y de Bolívar.</p> <p>JUEVES: En la mañana se prevé cielo parcialmente nublado con predominio de tiempo seco e intervalos soleados. En la tarde se incrementará la nubosidad con precipitaciones de carácter entre ligero a moderado en Urabá, sur de Bolívar, sectores del sur de Córdoba y de Cesar. No se descartan algunas precipitaciones en la Sierra Nevada de Santa Marta.</p>
ARCHIPIÉLAGO DE SAN ANDRÉS, PROVIDENCIA Y SANTA CATALINA	<p>MIÉRCOLES: Se prevé cielo ligero y parcialmente nublado con predominio de condiciones de tiempo seco.</p> <p>JUEVES: Durante la jornada se mantendrán las condiciones secas con cielo semicubierto.</p>
MAR CARIBE	<p>MIÉRCOLES: En gran parte de la zona marítima colombiana prevalecerá el tiempo seco, excepto en algunas zonas próximas a la costa de Urabá donde se prevé mayor nubosidad en el día y lluvias dispersas después del mediodía.</p> <p>JUEVES: Se prevén condiciones secas a lo largo de la jornada; no se descartan algunas precipitaciones en la zona occidental del área marítima.</p>

Planeando tu día?
Descarga YA y conoce...



Consúltalo a diario y únete a la Cultura del Pronóstico del IDEAM

Disponible para  



PRONÓSTICO METEOROLÓGICO





Miércoles 16 y jueves 17 de marzo de 2016

REGIÓN	PRONÓSTICO
INSULAR PACÍFICA	<p>MIÉRCOLES: Predominará el tiempo seco en Malpelo, mientras que en Gorgona se estiman lluvias en la noche.</p> <p>JUEVES: Son posibles algunas precipitaciones en la tarde y noche sobre Malpelo. Para Gorgona se estima cielo cubierto con lluvias a diferentes horas, las más fuertes en la madrugada y noche. Alta posibilidad de tormentas eléctricas.</p>
PACÍFICA	<p>MIÉRCOLES: Se estiman condiciones entre parcial a mayormente cubiertas en la región con mayor densidad al sur; con las lluvias de mayor volumen en Valle del Cauca y Cauca, mientras que en Nariño y Chocó se presentarán menos intensas. Probabilidad de actividad eléctrica.</p> <p>JUEVES: A lo largo de la jornada se esperan condiciones nubosas con precipitaciones entre ligeras a moderadas, especialmente en Chocó y Valle; las más intensas son previstas sobre el litoral.</p>
OCEANO PACÍFICO	<p>MIÉRCOLES: Se prevén lluvias en zonas alejadas al litoral Pacífico, especialmente en cercanías a las costas de Cauca y Valle del Cauca.</p> <p>JUEVES: Se estima cielo mayormente cubierto especialmente en cercanías al litoral, con lluvias las más persistentes en las costas de Cauca y Chocó.</p>
ORINOQUIA	<p>MIÉRCOLES: En horas de la mañana se prevé cielo entre parcial a mayormente nublado y lluvias hacia el sur de Meta, incluyendo algunas zonas del piedemonte. En horas de la tarde y entrada la noche se presentará cielo parcialmente nublado acompañado de lluvias entre moderadas y fuertes en el sur y oriente de Meta, piedemonte llanero y Vichada.</p> <p>JUEVES: Se mantendrán las condiciones de cielo mayormente nublado sobre gran parte de la región. Las lluvias más intensas son estimadas en el norte del área sobre sectores de Vichada, Arauca y Casanare. Posibilidad de actividad eléctrica.</p>
AMAZÓNICA	<p>MIÉRCOLES: En la mañana se estima cielo entre parcial a mayormente nublado hacia el oriente de la región y Piedemonte amazónico acompañadas de lluvias fuertes. En la tarde y noche aumento de la nubosidad con lluvias desde moderadas a fuertes y tronadas principalmente en Amazonas, Vaupés, Guainía, piedemonte de Caquetá y Putumayo; lluvias menos intensas en Guaviare.</p> <p>JUEVES: En el transcurso de la jornada se prevé cielo mayormente nublado; las lluvias se activarán en horas de la tarde en Vaupés, Amazonas y Putumayo su intensidad variará entre ligeras y moderadas. Hacia la noche aunque permanecerán las lluvias, éstas disminuirán su intensidad.</p>

Planeando tu día?
Descarga YA y conoce...



Consúltalo a diario y únete a la Cultura del Pronóstico del IDEAM

Disponible para  

ALERTAS POR NIVELES DE LOS RÍOS

REGIÓN ANDINA

ALERTA ROJA:

NIVELES BAJOS EN EL RÍO MAGDALENA - CUENCA ALTA Y MEDIA.

Los niveles del Río en esta zona se continúan presentando en el rango de valores bajos en inmediaciones de los municipios de Honda (Tolima), La Dorada (Caldas), Puerto Salgar (Cundinamarca), Puerto Boyacá (Boyacá), Puerto Berrío (Antioquia), Barrancabermeja y Puerto Wilches (Santander). Igualmente, continúan los problemas de suministro de agua en poblaciones que se abastecen de fuentes hídricas superficiales de la zona y existen restricciones en la navegación en algunos sectores a lo largo de la cuenca media. Se recomienda a la población en general estar atentos a las informaciones emitidas por la capitania de puerto y CORMAGDALENA, para adelantar las actividades relacionadas con la navegación fluvial.

NIVELES BAJOS EN LA CUENCA DEL RÍO CAUCA

Continúan los niveles bajos en el río Cauca y en sus principales afluentes a lo largo de toda la cuenca, con valores inferiores a los promedios mínimos históricos para este mes. En particular, se destaca la condición de baja disponibilidad de agua para los sistemas de acueductos que se abastecen del río Cauca.

ALERTAS POR AMENAZAS DE INCENDIOS DE LA COBERTURA VEGETAL

ALERTA ROJA:

Amenaza Alta o muy alta de ocurrencia de incendios de la cobertura vegetal en zonas de bosques, cultivos y pastos, localizados en los siguientes municipios y sectores aledaños:

ALERTA NARANJA:

Amenaza moderada de ocurrencia de incendios de la cobertura vegetal en zonas de bosques, cultivos y pastos, localizados en los siguientes municipios y sectores aledaños:

REGIÓN CARIBE

SITIOS PARA LOS CUALES SE GENERA LA ALERTA

ALERTA ROJA

ATLÁNTICO: Baranoa, Barranquilla, Campo de La Cruz, Candelaria, Galapa, Juan de Acosta, Luruaco, Malambo, Manatí, Palmar de Varela, Piojó, Polonuevo, Ponedera, Puerto Colombia, Repelón, Sabanagrande, Sabanalarga, Santa Lucía, Santo Tomás, Soledad, Suan, Tubará, Usiacurí.

BOLÍVAR: Achí, Arenal, Arjona, Arroyohondo, Calamar, Cartagena de Indias, Cicuco, Clemencia, Córdoba, El Carmen de Bolívar, El Guamo, Hatillo de Loba, Magangué, Mahates, Margarita, María La Baja, Mompós, Montecristo, Morales, Pinillos, Riviejo, San Cristóbal, San Estanislao, San Fernando, San Jacinto, San Jacinto del Cauca, San Juan Nepomuceno, Santa Catalina, Santa Rosa, Santa Rosa del Sur, Simití, Soplaviento, Talaigua Nuevo, Tiquisio (Puerto Rico), Turbaco, Turbaná, Villanueva, Zambrano.

CESAR: Agustín Codazzi, Astrea, Becerrill, Bosconia, Chimichagua, Chiriguaná, Curumaní, El Copey, El Paso, González, La Jagua de Ibirico, La Paz, Manaure Balcón del Cesar, Pailitas, Pueblo Bello, Rio de Oro, San Alberto, San Diego, San Martín, Valledupar.

CÓRDOBA: Ayapel, Buenavista, Cereté, Chima, Chinú, Ciénaga de Oro, Cotorra, La Apartada, Lórica, Momil, Montelíbano, Montería, Moñitos, Planeta Rica, Pueblo Nuevo, Puerto Libertador, Purísima, Sahagún, San Andrés de Sotavento, San Antero, San Bernardo del Viento, San Carlos, San Pelayo, Tierralta, Valencia.

LA GUAJIRA: Dibulla, Distracción, El Molino, Fonseca, La Jagua del Pilar, Manaure, Riohacha, San Juan del Cesar, Uribia, Urumita, Villanueva.

MAGDALENA: Algarrobo, Aracataca, Ariguaní (El Difícil), Cerro de San Antonio, Chivolo, Ciénaga, Concordia, El Banco, El Piñón, El Retén, Fundación, Guamal, Nueva Granada, Pedraza, Pijiño del Carmen, Pivijay, Plato, Puebloviejo, Remolino, Sabanas de San Ángel, Salamina, San Sebastián de Buenavista, San Zenón, Santa Ana, Santa Bárbara de Pinto, Santa Marta, Sitionuevo, Tenerife, Zapayán.

SUCRE: Buenavista, Caimito, Chalán, Colosó, Corozal, Coveñas, El Roble, Galeras, Guaranda, La Unión, Los Palmitos, Majagual, Morroa, Ovejas, Palmito, Sampués, San Benito Abad, San Juan de Betulia (Betulia), San Marcos, San Onofre, San Pedro, Sincé, Sincelejo, Sucre, Tolú, Toluviéjo

ALERTAS POR AMENAZAS DE INCENDIOS DE LA COBERTURA VEGETAL

ALERTA ROJA:

Amenaza Alta o muy alta de ocurrencia de incendios de la cobertura vegetal en zonas de bosques, cultivos y pastos, localizados en los siguientes municipios y sectores aledaños:

ALERTA NARANJA:

Amenaza moderada de ocurrencia de incendios de la cobertura vegetal en zonas de bosques, cultivos y pastos, localizados en los siguientes municipios y sectores aledaños:

REGIÓN CARIBE

SITIOS PARA LOS CUALES SE GENERA LA ALERTA

**ALERTA
NARANJA**

CESAR: Tamalameque.

CÓRDOBA: Canalete, Los Córdoba, Puerto Escondido.

Especial atención ameritan los Parques Nacionales Naturales Sierra Nevada de Santa Marta, Macuira, Ciénaga Grande de Santa Marta, Paramillo (Córdoba) e Isla de Salamanca.

ALERTAS POR AMENAZAS DE INCENDIOS DE LA COBERTURA VEGETAL

ALERTA ROJA:

Amenaza Alta o muy alta de ocurrencia de incendios de la cobertura vegetal en zonas de bosques, cultivos y pastos, localizados en los siguientes municipios y sectores aledaños:

ALERTA NARANJA:

Amenaza moderada de ocurrencia de incendios de la cobertura vegetal en zonas de bosques, cultivos y pastos, localizados en los siguientes municipios y sectores aledaños:

REGIÓN ANDINA

SITIOS PARA LOS CUALES SE GENERA LA ALERTA

ALERTA ROJA

ANTIOQUIA: Amalfi, Angostura, Anorí, Apartadó, Cáceres, Campamento, Carepa, Carolina, Caucasia, Chigorodó, Cisneros, El Bagre, Frontino, Gómez Plata, Guadalupe, Ituango, Maceo, Mutatá, Nechí, Necoclí, Puerto Berrío Remedios, San Juan de Urabá, San Pedro de Urabá, San Roque, Santa Rosa de Osos, Santo Domingo, Segovia, Tarazá, Turbo, Vegachí, Yalí, Yarumal, Yolombó, Yondó (Casabe), Zaragoza.

CUNDINAMARCA: Chocontá, Machetá.

NORTE DE SANTANDER: Ábrego, Chitagá, Convención, El Carmen, La Playa, Labateca, Ocaña, Pamplona, Silos, Teorama, Tibú, Toledo.

SANTANDER: Barichara, Barrancabermeja, Cabrera, California, Cerrito, Charta, Cimitarra, Curití, Hato, Landázuri, Matanza, Páramo, Pinchote, Puerto Parra, Puerto Wilches, Rionegro, San Gil, San Vicente de Chucurí, Simacota, Socorro, Suaita, Suratá, Tona, Valle de San José, Villanueva.

REGIÓN ANDINA

SITIOS PARA LOS CUALES SE GENERA LA ALERTA

ALERTA NARANJA

ANTIOQUIA: Arboletes, Caracolí, Entrerriós, Puerto Nare.

BOYACÁ: Almeida, Berbeo, Campohermoso, Chinavita, Chita, Chivor, Garagoa, Guayatá, La Capilla, Macanal, Miraflores, Pachavita, Paya, Pisba, Puerto Boyacá, Ramiriquí, San Eduardo, Somondoco, Tenza, Tibaná, Tunja, Úmbita, Zetaquirá.

CUNDINAMARCA: Choachí

Manta, Sesquilé, Tibirita, Ubalá.

HUILA: Colombia, Neiva, Tello.

NARIÑO: Ipiales, Policarpa, Potosí.

NORTE DE SANTANDER: Cócota, Hacarí, Mutiscua, San Calixto.

SANTANDER: Aratoca, Betulia, Bucaramanga, Confines, El Playón, Floridablanca, Galán, Girón, Jordán, Lebrija, Los Santos, Palmas del Socorro, Piedecuesta, Vetas, Zapatoca.

TOLIMA: Dolores.

VALLE DEL CAUCA: Dagua, Florida, Bolívar,

Especial atención ameritan los Parques Nacionales Naturales El Cocuy (Boyacá), Chingaza (Cundinamarca), Paramillo (Antioquia), Pisba y Catatumbo – Bari.

ALERTAS POR AMENAZAS DE INCENDIOS DE LA COBERTURA VEGETAL

ALERTA ROJA:

Amenaza Alta o muy alta de ocurrencia de incendios de la cobertura vegetal en zonas de bosques, cultivos y pastos, localizados en los siguientes municipios y sectores aledaños:

ALERTA NARANJA:

Amenaza moderada de ocurrencia de incendios de la cobertura vegetal en zonas de bosques, cultivos y pastos, localizados en los siguientes municipios y sectores aledaños:

REGIÓN ORINOQUIA

SITIOS PARA LOS CUALES SE GENERA LA ALERTA

ALERTA
ROJA

ARAUCA: Arauca, Arauquita, Cravo Norte, Puerto Rondón, Tame.

CASANARE: Aguazul, Hato Corozal, Maní, Paz de Ariporo, Yopal.

VICHADA: Cumaribo, Puerto Carreño.

Especial atención amerita el Parque Nacional Natural El Cocuy (Arauca) y Chingaza (Meta).

REGIÓN ORINOQUIA

SITIOS PARA LOS CUALES SE GENERA LA ALERTA

ALERTA
NARANJA

ARAUCA: Fortul, Saravena.

CASANARE: Nunchía, Orocué, Pore, San Luis de Palenque, Támara, Tauramena, Trinidad.

META: Fuente de Oro, Puerto Gaitán, Vistahermosa.

VICHADA: La Primavera, Santa Rosalía,

Especial atención amerita el Parque Nacional Natural El Cocuy (Arauca) y Chingaza (Meta).

REGIÓN PACÍFICA

SITIOS PARA LOS CUALES SE GENERA LA ALERTA

ALERTA
ROJA

CHOCÓ: Acandí, Belén De Bajirá, Carmen del Darién (Curbaradó), Riosucio, Unguía.

Especial atención amerita el Parque Nacional Natural Los Katíos.

ALERTAS POR AMENAZA DE DESLIZAMIENTO

ALERTA ROJA:

Amenaza alta a muy alta por deslizamientos de tierra detonados por lluvias, localizados en los siguientes municipios:

ALERTA NARANJA:

Amenaza moderada por deslizamientos de tierra detonados por lluvias, localizados en los siguientes municipios:

REGIÓN ANDINA

SITIOS PARA LOS CUALES SE GENERA LA ALERTA

ALERTA NARANJA

CALDAS: Marquetalia.
QUINDÍO: Salento.

REGIÓN ORINOQUIA

SITIOS PARA LOS CUALES SE GENERA LA ALERTA

ALERTA NARANJA

CASANARE: Chámeza.
META: Acacías

REGIÓN AMAZONIA

SITIOS PARA LOS CUALES SE GENERA LA ALERTA

ALERTA NARANJA

CAQUETÁ: San José del Fragua.

ALERTAS METEOMARINA

MAR CARIBE

ALERTA AMARILLA:

OLEAJE Y VIENTO

Para el día de hoy persisten vientos con velocidades entre 15 y 20 nudos aproximadamente, la altura del oleaje oscila entre los 2.0 y 3.0 metros de altura, especialmente en el centro del Caribe colombiano. Tanto la velocidad como la altura del oleaje tienden al descenso. Por lo anterior, se recomienda a los usuarios de pequeñas embarcaciones y bañistas estar atentos a las recomendaciones de las Capitanías de puerto.

ALERTA AMARILLA:

PLEAMAR

Hasta el próximo viernes 18 de marzo se espera una de las pleamares astronómicas más significativas en el mar Caribe colombiano. Se recomienda a pescadores y usuarios estar atentos a la evolución de este fenómeno.

OCÉANO PACÍFICO

CONDICIONES NORMALES

°C: grados Celsius

m: metros

mm: milímetros

msnm: metros sobre nivel del mar

Km/h: kilómetros por hora

HLC: hora local colombiana

GOES: Geostationary Operational Environmental Satellites (Satélite Geoestacionario Operacional Ambiental).

GOES-13 es el designado GOES-Este, localizado en 75° W sobre el ecuador geográfico.

PNN: Parque Nacional Natural

SFF: Santuario de Fauna y Flora



ALERTA ROJA. PARA TOMAR ACCIÓN Advierte a los sistemas de prevención y atención de desastres sobre la amenaza que puede ocasionar un fenómeno con efectos adversos sobre la población, el cual requiere la atención inmediata por parte de la población y de los cuerpos de atención y socorro. Se emite una alerta sólo cuando la identificación de un evento extraordinario indique la probabilidad de amenaza inminente y cuando la gravedad del fenómeno implique la movilización de personas y equipos, interrumpiendo el normal desarrollo de sus actividades cotidianas.



ALERTA NARANJA. PARA PREPARARSE Indica la presencia de un fenómeno. No implica amenaza inmediata y como tanto es catalogado como un mensaje para informarse y prepararse. El aviso implica vigilancia continua ya que las condiciones son propicias para el desarrollo de un fenómeno, sin que se requiera permanecer alerta.



ALERTA AMARILLA. PARA INFORMARSE Es un mensaje oficial por el cual se difunde información. Por lo regular se refiere a eventos observados, reportados o registrados y puede contener algunos elementos de pronóstico a manera de orientación. Por sus características pretéritas y futuras difiere del aviso y de la alerta, y por lo general no está encaminado a alertar sino a informar.

CONDICIONES NORMALES Indica que no existe ninguna clase de alerta para la región o zona mencionada.

OMAR FRANCO TORRES, Director General
CHRISTIAN EUSCÁTEGUI COLLAZOS, Jefe Oficina del Servicio de Pronósticos y Alertas

Profesionales de turno:
Hernando WIILCHES, Viviana CHIVATÁ, Sonia BERMÚDEZ, Catherine TOBON,
Mirovan SVERKO, Mauricio TORRES, Juan Sebastián BARRIOS y Gloria L. ARANGO C.

Diseño y diagramación:
GRUPO DE COMUNICACIONES

<http://www.ideam.gov.co>
Correos electrónicos: servicio@ideam.gov.co, alertas@ideam.gov.co
Calle 25 d # 96b - 70, piso 3. Bogotá, D.C.
Teléfono: 3075625 ext. 1334-1336.

Síguenos en

