

INFORME TÉCNICO DIARIO N°075

El IDEAM comunica al Sistema Nacional de Gestión del Riesgo (SNGR) y al Sistema Nacional Ambiental (SINA)
Bogotá D. C., martes 15 de marzo de 2015
Hora de actualización:
12:15 p. m. HLC

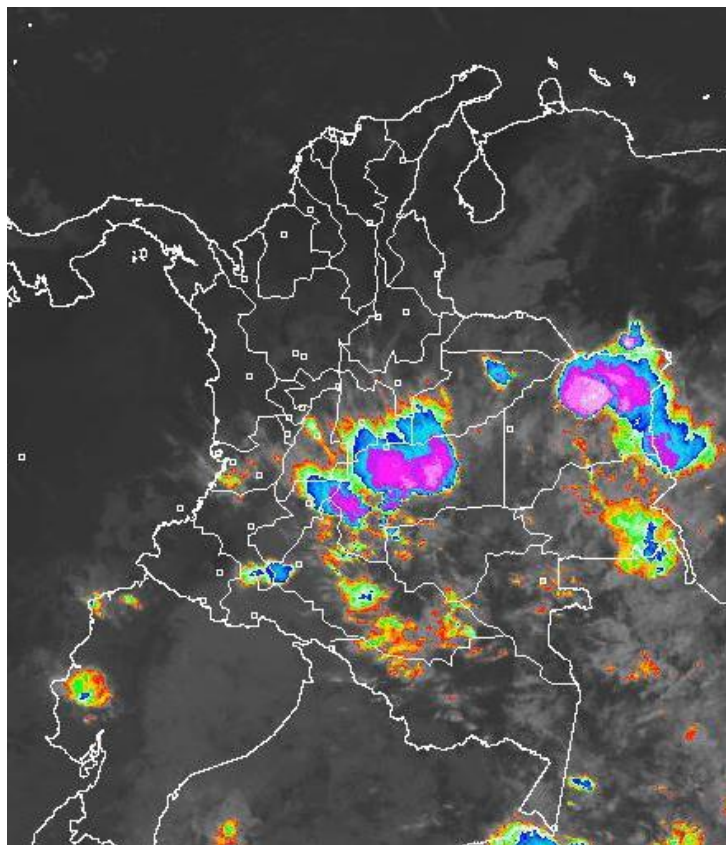


CONDICIONES HIDROMETEOROLÓGICAS ACTUALES

Se ha observado disminución de las precipitaciones en gran parte de las regiones Pacífica y Andina. Las lluvias más fuertes se establecieron en amplios sectores del oriente y occidente de la región Amazónica, suroccidente de la región Pacífica, Tolima, Huila, Eje Cafetero y algunos sectores de Cundinamarca. El pronóstico indica que se mantendrán las condiciones de tiempo seco en la región Caribe, aunque con mayor nubosidad hacia el occidente y algunos sectores del oriente del área. En la región Andina persistirán las condiciones nubosas con precipitaciones importantes sobre el centro y sur del área. Sobre la región Orinoquía las precipitaciones más significativas se prevén en Meta, Vichada y zonas localizadas de Casanare. En la región Amazónica prevalecerán las condiciones nubosas acompañadas de precipitaciones. En la región Pacífica son probables lluvias en zonas sectorizadas del centro y sur del área.

IMAGEN SATELITAL

Imagen Infrarrojo | 15 de marzo de 2015 | Hora 9:15 a.m. HLC



Consulte todos los días el pronóstico del tiempo y las alertas hidrometeorológicas vigentes del IDEAM, en un formato de calidad. Alrededor de las 7:30 a. m. está a disposición del público en www.ideam.gov.co.

Se puede ver también en dispositivos móviles **AQUÍ**



LO MÁS DESTACADO

**ALERTA ROJA
PARA TOMAR ACCIÓN**

**ALERTA NARANJA
PARA PREPARARSE**

**ALERTA AMARILLA
PARA INFORMARSE**

LLUVIA

- Durante las últimas veinticuatro horas, se registró un aumento considerable en el ingreso de las precipitaciones, las cuales se registraron principalmente sobre las regiones Andina, Pacífica, Orinoquia y Amazónica. El mayor volumen de precipitación se reportó en el municipio de **Barbacoas (Nariño)**, con **85.5 mm**.

ALERTA ROJA

- Por amenaza alta de incendios de la cobertura vegetal en varios municipios de las regiones Andina, Pacífica, Caribe y Orinoquía.
- Por niveles bajos en los ríos Magdalena y Cauca.

ALERTA NARANJA

- Por amenaza moderada de deslizamientos de tierra en sectores inestables o de alta pendiente localizados en algunos municipios de los departamentos de Quindío, Caquetá, Choco, Nariño, Caldas y Tolima
- Por amenaza moderada de incendios de la cobertura vegetal en algunos municipios de las regiones Andina, Caribe, Orinoquia y Amazonia.

ALERTA AMARILLA

- Por pleamar en el Océano Pacífico.
- Por mar de leva, viento, oleaje y pleamar en el Mar Caribe.
- Por Creciente súbita en cauces del piedemonte llanero y en el Río Mira.

IMPORTANTE

- Se destaca que en los últimos dos días las condiciones de lluvia han favorecido los niveles de corrientes afluentes a los ríos Magdalena y Cauca., especialmente en su cuenca alta. Aunque sus niveles oscilan en el rango de bajos, se aprecia un ligero incremento de los mismos.

PRONÓSTICO CONDICIONES METEOROLÓGICAS ESPECIALES

ÁREA DEL VOLCÁN GALERAS

Abundante nubosidad con precipitaciones moderadas en la jornada.

EL SERVICIO GEOLOGICO COLOMBIANO reporta en nivel **AMARILLO (III): CAMBIOS EN EL COMPORTAMIENTO DE LA ACTIVIDAD VOLCÁNICA**. Lat: 1.55 Lon: -77.37

ELEVACIÓN (pies)	DIRECCIÓN	VELOCIDAD	
		NUDOS	Km/h
10,000	SURESTE	5 - 10	9 - 18
18,000	ESTE	5 - 10	9 - 18
24,000	NORESTE	10 - 15	18 - 27
30,000	ESTE	10 - 15	18 - 27

ÁREA DEL VOLCÁN NEVADO DEL HUILA

A lo largo del día nubosidad abundante con probabilidad de precipitaciones ligeras a diferentes horas

EL SERVICIO GEOLOGICO COLOMBIANO reporta en nivel **AMARILLO (III): CAMBIOS EN EL COMPORTAMIENTO DE LA ACTIVIDAD VOLCÁNICA**. Lat: 2.92 Lon: -76.05

ELEVACIÓN (pies)	DIRECCIÓN	VELOCIDAD	
		NUDOS	Km/h
10,000	SURESTE	5 - 10	9 - 18
18,000	ESTE	10 - 15	18 - 27
24,000	NORESTE	10 - 15	18 - 27
30,000	ESTE	10 - 15	18 - 27

ÁREA DEL VOLCÁN CERRO MACHÍN

Parcialmente nublado en la mañana. Se incrementa la nubosidad hacia el mediodía con precipitaciones ligeras en la tarde.

EL SERVICIO GEOLOGICO COLOMBIANO reporta en nivel **AMARILLO (III): CAMBIOS EN EL COMPORTAMIENTO DE LA ACTIVIDAD VOLCÁNICA**. Lat: 4.80 Lon: -75.62

ELEVACIÓN (pies)	DIRECCIÓN	VELOCIDAD	
		NUDOS	Km/h
10,000	SURESTE	5 - 10	9 - 18
18,000	ESTE	0 - 5	0 - 9
24,000	NORESTE	10 - 15	18 - 27
30,000	NORESTE	5 - 10	9 - 18

ÁREA DEL VOLCÁN NEVADO DEL RUIZ

Se presentan condiciones nubosas con lluvias de variada intensidad a lo largo de la jornada.

EL SERVICIO GEOLOGICO COLOMBIANO reporta en nivel **AMARILLO (III): CAMBIOS EN EL COMPORTAMIENTO DE LA ACTIVIDAD VOLCÁNICA**. Lat: 4.89 Lon: -75.32

ELEVACIÓN (pies)	DIRECCIÓN	VELOCIDAD	
		NUDOS	Km/h
10,000	SURESTE	5 - 10	9 - 18
18,000	ESTE	0 - 5	0 - 9
24,000	NORESTE	10 - 15	18 - 27
30,000	NORESTE	5 - 10	9 - 18

ÁREA DEL COMPLEJO VOLCÁNICO CHILES-CERRO NEGRO DE MAYASQUER

Cielo de parcial a nublado con lluvias moderadas en la tarde.

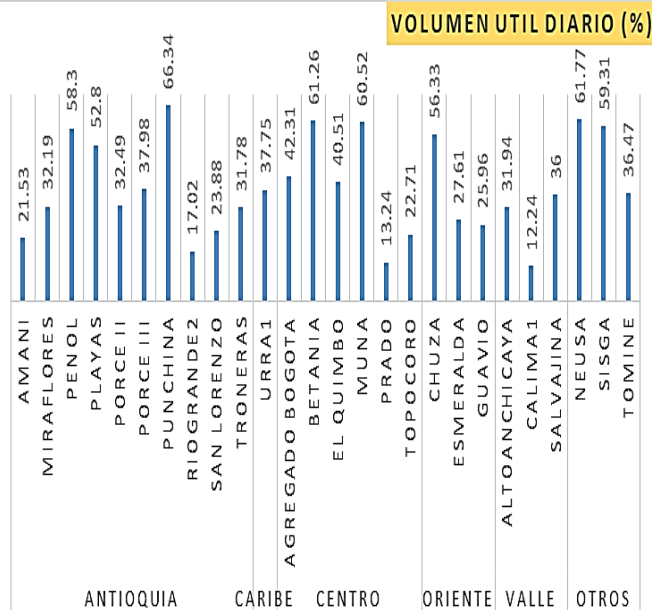
EL SERVICIO GEOLOGICO COLOMBIANO reporta en nivel **AMARILLO (III): CAMBIOS EN EL COMPORTAMIENTO DE LA ACTIVIDAD VOLCÁNICA** Lat: 0.81 - Lon: 77.93 // Lat: 0.76 Lon: -77.95

ELEVACIÓN (pies)	DIRECCIÓN	VELOCIDAD	
		NUDOS	Km/h
10,000	VARIABLE	0 - 5	0 - 9
18,000	SURESTE	5 - 10	9 - 18
24,000	ESTE	5 - 10	9 - 18
30,000	NORESTE	15 - 20	27 - 37

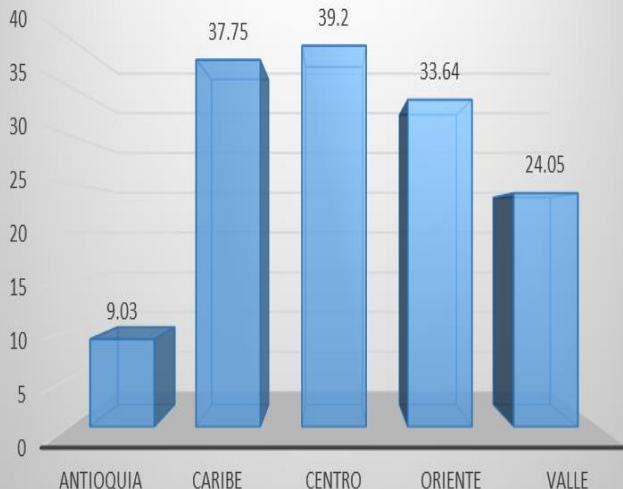
ESTADO DE LOS EMBALSES

A continuación se relaciona el volumen útil diario de los principales embalses del país (expresado en porcentaje) de acuerdo con la información reportada por XM S.A. E.S.P. en la siguiente dirección electrónica:

<http://ido.xm.com.co/ido/SitePages/hidrologia.aspx?q=reservas>



VOLUMEN UTIL DIARIO (%)



Para estar informado diariamente de lo que pasa con el pronóstico del tiempo y las alertas.

Síguenos en Twitter @IDEAMColombia

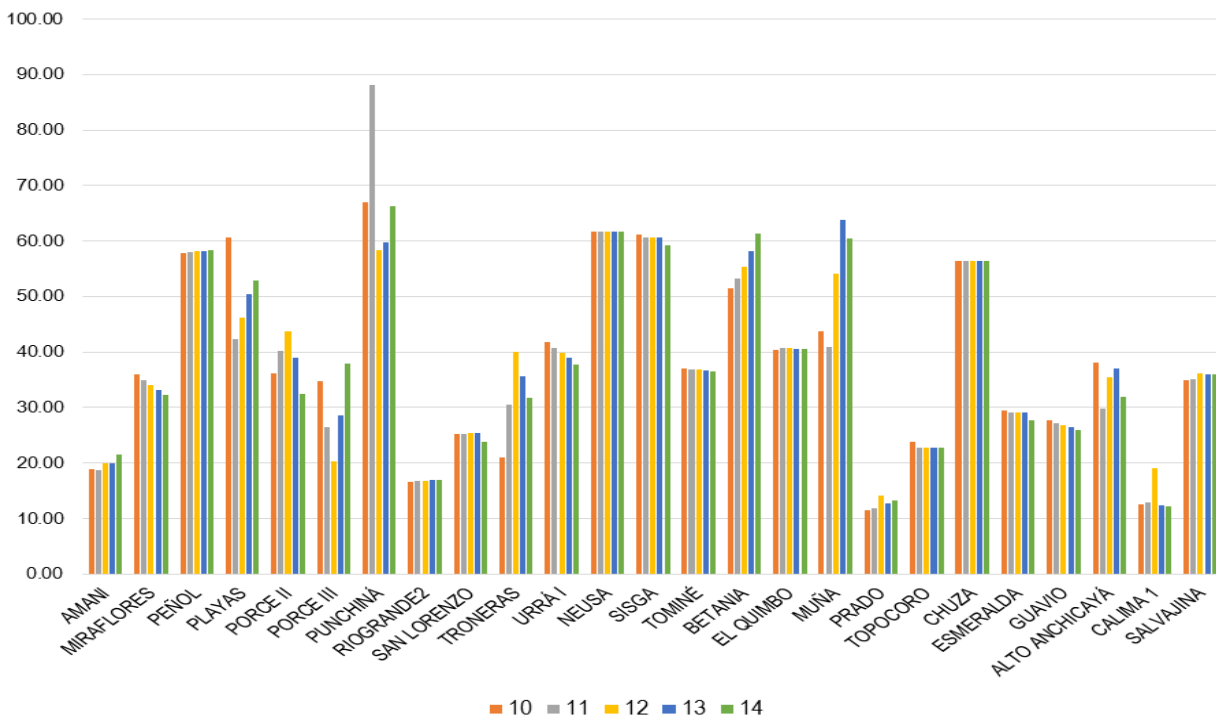


ESTADO DE LOS EMBALSES DURANTE LOS ÚLTIMOS CINCO DÍAS

ZONA	EMBALSE	VOLUMEN ÚTIL DIARIO (%)					
		09-mar-16	10-mar-16	11-mar-16	12-mar-16	13-mar-16	14-mar-16
ANTIOQUIA	AMANI	19.65	18.92	18.71	19.89	19.86	21.53
	MIRAFLORES	36.70	35.90	34.98	34.07	33.12	32.19
	PEÑOL	57.80	57.85	57.91	58.11	58.17	58.30
	PLAYAS	72.86	60.60	42.34	46.11	50.49	52.80
	PORCE II	32.67	36.22	40.29	43.72	38.97	32.49
	PORCE III	40.42	34.67	26.51	20.38	28.55	37.98
	PUNCHINÁ	47.01	67.06	88.03	58.36	59.81	66.34
	RIOGRANDE2	16.56	16.62	16.76	16.81	16.87	17.02
	SAN LORENZO	26.71	25.26	25.26	25.43	25.33	23.88
TRONERAS	19.00	21.04	30.56	40.10	35.58	31.78	
CARIBE	URRÁ I	42.86	41.87	40.78	39.78	38.89	37.75
	NEUSA	61.69	61.62	61.69	61.69	61.69	61.77
	SISGA	61.53	61.09	60.55	60.55	60.55	59.31
CENTRO	TOMINÉ	37.26	37.08	36.90	36.80	36.65	36.47
	BETANIA	51.82	51.53	53.18	55.34	58.21	61.26
	EL QUIMBO	40.73	40.37	40.68	40.77	40.57	40.51
	MUÑA	43.80	43.80	40.95	54.11	63.85	60.52
	PRADO	11.69	11.49	11.83	14.12	12.64	13.24
	TOPOCORO	23.61	23.77	22.83	22.82	22.80	22.71
	CHUZA	56.33	56.33	56.33	56.33	56.33	56.33
	ESMERALDA	29.85	29.45	29.18	29.18	29.13	27.61
	GUAVIO	28.28	27.69	27.09	26.73	26.39	25.96
VALLE DEL CAUCA	ALTO ANCHICAYÁ	46.94	38.16	29.75	35.47	37.07	31.94
	CALIMA 1	12.64	12.57	12.92	19.00	12.34	12.24
	SALVAJINA	35.08	34.90	35.16	36.10	35.94	36.00

	AUMENTO
	DISMINUCIÓN

VARIACIÓN DESDE EL 10 HASTA EL 14 DE MARZO DE 2016



Para estar informado diariamente de lo que pasa con el **pronóstico del tiempo y las alertas.**

Síguenos en Twitter
 @IDEAMColombia



TEMPERATURAS MÁXIMAS

A continuación se relacionan los municipios donde en las últimas 24 horas se registraron temperaturas iguales o superiores a 35.0°C.

DEPARTAMENTO	MUNICIPIO
AMAZONAS	La Chorrera (36.4),
ANTIOQUIA	Valparaíso (37.4), Bello (35.0),
ARAUCA	Arauca (36.2),
ATLANTICO	Manatí (36.2),
BOLIVAR	Zambrano (38.0), María La Baja (37.0), Arjona (36.4), San Pablo (36.2), Magangué (35.6),
BOYACA	Curaba (35.0),
CASANARE	Orocué (37.0), Villanueva (36.0), Paz De Ariporo (35.8),
CESAR	Bosconia (41.2) , Valledupar (38.0), Agustín Codazzi (37.2),
CORDOBA	Planeta Rica (36.1), Montelíbano (35.2),
CUNDINAMARCA	Puerto Salgar (36.8),
LA GUAJIRA	Urumita (37.4), Riohacha (Est. 12 Km al sur) (35.2),
MAGDALENA	Pivijay (36.6),
META	Vistahermosa (37), Puerto López (35.2),
SANTANDER	Capitanejo (38.0), Puerto Parra (36.8), Palmar (36.2), Barrancabermeja (35.2),
TOLIMA	Ambalema (36.8),
VICHADA	Puerto Carreño (38.0),

Para estar informado diariamente de lo que pasa con el **pronóstico del tiempo y las alertas.**

Síguenos en Twitter
@IDEAMColombia



PRECIPITACIONES

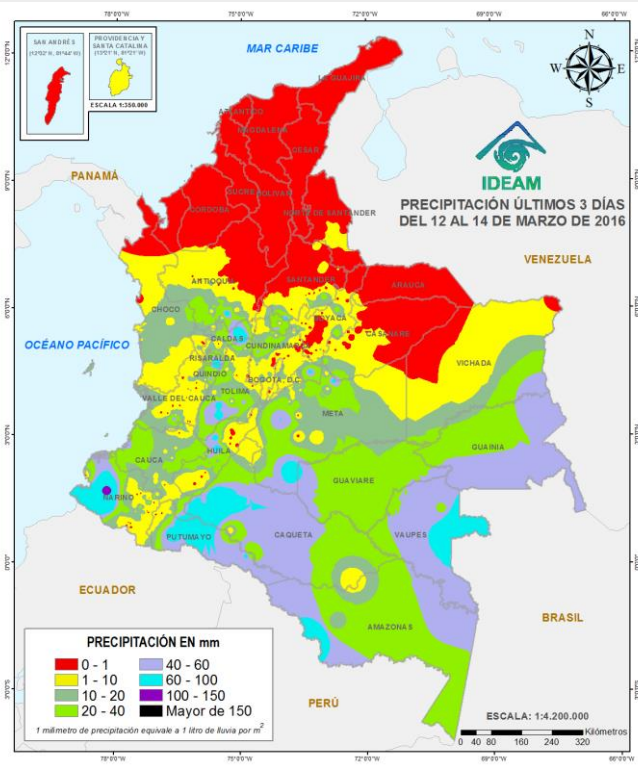
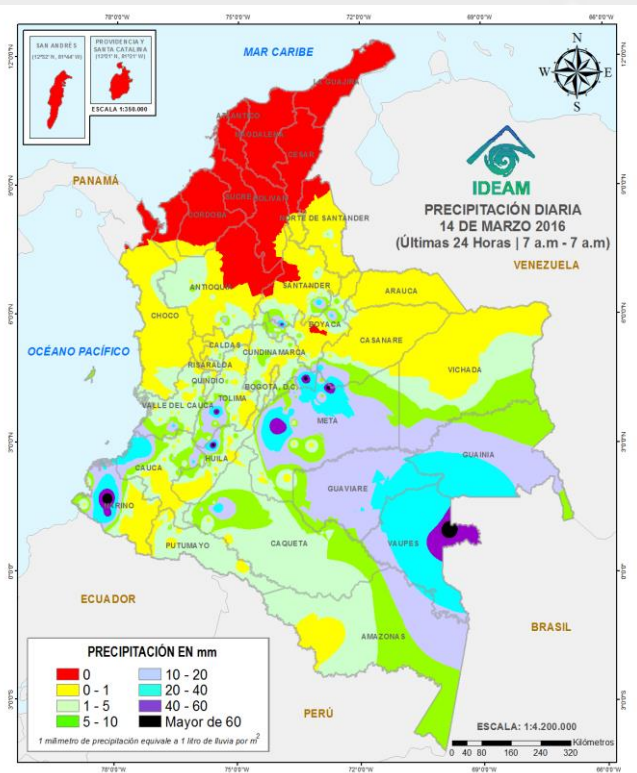
A continuación se relacionan los municipios donde en las últimas 24 horas se registraron precipitaciones iguales o superiores a 25.0 mm.

DEPARTAMENTO	MUNICIPIO
CAQUETA	Florencia (36.0),
CASANARE	Sabanalarga (34.0),
CAUCA	López de Micay (40.0), Timbiquí (35.0),
CUNDINAMARCA	Medina (70.0),
HUILA	Santa María (71.0),
META	Cabuyaro (67.0), San Juan De Arama (56.0), San Juan De Arama (52.0), Mesetas (51.0), Cumaral (40.0), San Martín (28.0), Villavicencio (26.8), Cubarral (26.0),
NARIÑO	Barbacoas (85.5),
SANTANDER	Albania (56.9), Coromoro (38.7),
TOLIMA	Chaparral (62.6),
VALLE DEL CAUCA	Cali (29.0),
VAUPES	Mitú (68.0),

MAPAS DE PRECIPITACIÓN

Precipitación diaria desde las 7:00 a.m. del Lunes 14 de marzo hasta las 7:00 a.m. del Martes 15 de marzo de 2016.

Precipitación últimos 3 días desde las 7:00 a.m. del Sábado 12 de marzo hasta las 7:00 a.m. del Martes 15 de marzo de 2016.



ALERTAS VIGENTES E INFORMACIÓN ADICIONAL

Para mayor información sobre el pronóstico del estado del tiempo, informes técnicos diarios, comunicados especiales, mapas diarios de temperaturas máximas y mínimas e información diaria de precipitación se sugiere consultar los siguientes enlaces:

- [MAPA DIARIO DE TEMPERATURA MÁXIMA.](#)
- [MAPA DIARIO DE TEMPERATURA MÍNIMA.](#)
- [INFORMACIÓN DIARIA DE PRECIPITACIÓN Y TEMPERATURA DE LOS PRINCIPALES AEROPUERTOS DEL PAÍS.](#)
- [MOSAICO MAPAS DE PRECIPITACIÓN DIARIA EN MILÍMETROS.](#)



PRONÓSTICO METEOROLÓGICO



Martes 15 y Miércoles 16 de marzo de 2016

REGIÓN	PRONÓSTICO
SABANA DE BOGOTÁ	<p>MARTES: En horas de la mañana cielo entre parcial y mayormente cubierto con lluvias ligeras al oriente y sur de la sabana y de la ciudad. En la tarde se prevé incremento de la nubosidad condición que favorecerá lluvias moderadas en sectores tanto en la ciudad como en la sabana. La temperatura máxima estará cercana a los 20 °C.</p> <p>MIÉRCOLES: Se estima cielo parcialmente cubierto y predominio de tiempo seco en la mañana y hasta entrada la tarde, cuando no se descartan algunas lloviznas al oriente de la ciudad; al norte de la sabana se prevé lluvias en la tarde.</p>
ANDINA	<p>MARTES: En horas de la mañana se estima cielo entre parcial y mayormente cubierto con lluvias moderadas al centro de la región, en sectores de Boyacá, Cundinamarca, Tolima, Huila, Valle del Cauca y Cauca, no se descartan descargas eléctricas. En la tarde se estima incremento de las lluvias tanto en extensión como en intensidad, estas se presentarán en Antioquia, Eje Cafetero, amplios sectores de Cundinamarca, Valle del Cauca, Cauca y Nariño, de menor intensidad en Boyacá y Santander. En la noche las lluvias perderán intensidad.</p> <p>MIÉRCOLES: Se prevé condiciones de cielo entre parcial a mayormente cubierto a lo largo de la región, las lluvias estarán presentes en horas de la tarde y la noche en Antioquia, Santander, Boyacá, en Norte de Santander se estiman lluvias de menor intensidad, al igual que en sectores del sur de Tolima, Valle del Cauca y Cauca.</p>
CARIBE	<p>MARTES: Se estima a lo largo de la jornada prevalezcan condiciones de tiempo seco con cielo ligeramente cubierto en la mañana y las primeras horas de la tarde, luego se incrementará la nubosidad, persistiendo tiempo seco.</p> <p>MIÉRCOLES: A lo largo de la región se estiman condiciones de tiempo seco y cielo parcialmente cubierto, es probable lluvias ligeras al sur de la región en Bolívar, Cesar y Córdoba, en horas de la tarde.</p>
ARCHIPIÉLAGO DE SAN ANDRÉS, PROVIDENCIA Y SANTA CATALINA	<p>MARTES: Cielo parcialmente nublado con intervalos soleados y tiempo seco predominaran a lo largo de la mañana y gran parte de la tarde, luego aunque aumentara la nubosidad persistirá tiempo seco.</p> <p>MIÉRCOLES: Se prevé cielo parcialmente cubierto y predominen las condiciones de tiempo seco.</p>
MAR CARIBE	<p>MARTES: Prevalecerán las condiciones de tiempo seco durante la jornada con cielo entre ligero y parcialmente cubierto.</p> <p>MIÉRCOLES: Condiciones de tiempo seco a lo largo de la jornada, predominará el cielo ligeramente cubierto.</p>

Planeando tu día? Descarga YA y conoce...



Consúltalo a diario y únete a la Cultura del Pronóstico del IDEAM

Disponible para  



PRONÓSTICO METEOROLÓGICO



Martes 15 y Miércoles 16 de marzo de 2016

REGIÓN	PRONÓSTICO
INSULAR PACÍFICA	<p>MARTES: Se presentará cielo entre parcial y mayormente cubierto se estiman lluvias en Gorgona de carácter moderado en horas de la tarde.</p> <p>MIÉRCOLES: Predominará el tiempo seco en Malpelo, mientras que en Gorgona se estiman lluvias en horas de la tarde.</p>
PACÍFICA	<p>MARTES: En horas de la mañana se prevé cielo parcialmente nublado con lluvias ligeras al sur de Chocó, Valle del Cauca y litoral de Nariño. En la tarde se estiman lluvias en Valle del Cauca, Cauca y Nariño. No se descartan descargas eléctricas. En la noche las lluvias perderán intensidad.</p> <p>MIÉRCOLES: A lo largo de la región se espera cielo cubierto y lluvias de moderadas a fuertes en Valle, Cauca y Nariño de menor intensidad en Chocó, se concentrarán en horas de la tarde y primeras horas de la noche.</p>
OCEANO PACÍFICO	<p>MARTES: En horas de la mañana se prevé cielo parcialmente cubierto con predominio de tiempo seco en gran parte del área oceánica, salvo al sur del litoral donde se estima mayor nubosidad y lluvias ligeras. En horas de la tarde o noche se advierte aumento de la nubosidad y lluvias al centro y sur del litoral.</p> <p>MIÉRCOLES: Predominarán las lluvias al sur del sector en cercanías al litoral en horas de la tarde.</p>
ORINOQUIA	<p>MARTES: Durante la mañana se estima cielo entre parcial y mayormente cubierto, con lluvias al oriente de Casanare, piedemonte de Arauca, Meta y Vichada. No se descartan descargas eléctricas. En la tarde se presentarán lluvias en sectores de Meta y Vichada; lluvias de menor intensidad en el Piedemonte llanero.</p> <p>MIÉRCOLES: En la región, se estiman lluvias en la tarde en Vichada, en sectores del sur y occidente de Meta, incluso en sectores del Piedemonte, sin embargo, serán de menor intensidad.</p>
AMAZÓNICA	<p>MARTES: Al inicio de la mañana con cielo mayormente cubierto con lluvias en Guaina, Caquetá, Putumayo y Guaviare; lluvias menos intensas en sectores de Vaupés y Amazonas. En la tarde y noche se estiman que persistan las lluvias en el oriente de Amazonas y Caquetá y en sectores de Putumayo, Guainía y Vaupés. No se descarta la presencia de actividad eléctrica.</p> <p>MIÉRCOLES: Se prevé condiciones de cielo parcialmente cubierto a lo largo del área y lluvias en sectores de Amazonas, Vaupés y sur de Guainía, en la noche se presentará incremento en la intensidad de las lluvias.</p>

Planeando tu día?
Descarga YA y conoce...



Consúltalo a diario y únete a
la Cultura del Pronóstico del IDEAM

Disponible para  

ALERTAS POR NIVELES DE LOS RÍOS

REGIÓN ANDINA

ALERTA ROJA:

NIVELES BAJOS EN EL RÍO MAGDALENA - CUENCA ALTA Y MEDIA.

Los niveles del Río en esta zona se continúan presentando en el rango de valores bajos en inmediaciones de los municipios de Honda (Tolima), La Dorada (Caldas), Puerto Salgar (Cundinamarca), Puerto Boyacá (Boyacá), Puerto Berrío (Antioquia), Barrancabermeja y Puerto Wilches (Santander). Igualmente, continúan los problemas de suministro de agua en poblaciones que se abastecen de fuentes hídricas superficiales de la zona y existen restricciones en la navegación en algunos sectores a lo largo de la cuenca media. Se recomienda a la población en general estar atentos a las informaciones emitidas por la capitanía de puerto y CORMAGDALENA, para adelantar las actividades relacionadas con la navegación fluvial.

NIVELES BAJOS EN LA CUENCA DEL RÍO CAUCA

Continúan los niveles bajos en el río Cauca y en sus principales afluentes a lo largo de toda la cuenca, con valores inferiores a los promedios mínimos históricos para este mes. En particular, se destaca la condición de baja disponibilidad de agua para los sistemas de acueductos que se abastecen del río Cauca.

ALERTA AMARILLA:

POSIBILIDAD DE CRECIENTES SUBITAS EN EL RIO MIRA

Dados los pronósticos de precipitación para los próximos días y las condiciones predominantes de humedad se espera que los niveles en el Río Mira presenten fluctuaciones fuertes como consecuencia de lo anterior, por ello se sugiere a la población estar atentos al comportamiento del Río.

Durante los últimos días, se han registrado incrementos súbitos en el nivel del río Mira, el cual es monitoreado a la altura de la estación San Juan (municipio de Tumaco, Nariño). Los valores se encuentran oscilando alrededor de los promedios históricos de la época. No se descartan nuevos incrementos durante las próximas horas, de acuerdo al pronóstico de lluvias para la región.

ALERTAS POR NIVELES DE LOS RÍOS

REGIÓN CARIBE

ALERTA ROJA:

NIVELES BAJOS EN EL RÍO MAGDALENA - CUENCA BAJA.

Persisten los niveles bajos en el río Magdalena en inmediaciones de los municipios de San Pablo, Gamarra y Tamalameque (Cesar), El Banco y Plato (Magdalena), y Magangué (Bolívar). Se mantiene la Alerta Roja por presentar problemas de abastecimiento de agua en aquellos sistemas de acueductos que captan el recurso de fuentes hídricas superficiales en esta zona y debido a que persisten las restricciones para la navegabilidad en algunos sectores del río Magdalena, donde no se puede asegurar el calado apropiado para las embarcaciones. Se recomienda a los pobladores estar atentos a las informaciones emitidas por la capitania de puerto y CORMAGDALENA, para adelantar las actividades relacionadas con la navegación fluvial.

REGIÓN ORINOQUIA

ALERTA AMARILLA:

POSIBILIDAD DE CRECIENTES SUBITAS EN LOS RIOS EN LA ZONA DEL PIEDEMONTE AMAZONICO EN LOS DEPARTAMENTOS DE META Y CAQUETA.

Por las condiciones de humedad y las precipitaciones que se han presentado en las últimas horas y los pronósticos de lluvias para dichas zonas se recomienda a la población estar atentos a los comportamientos de los ríos ubicados en la zona montañosa de la vertiente oriental de la misma cordillera, especialmente en los Departamentos de Caquetá y Meta.

ALERTAS POR AMENAZAS DE INCENDIOS DE LA COBERTURA VEGETAL

ALERTA ROJA:

Amenaza Alta o muy alta de ocurrencia de incendios de la cobertura vegetal en zonas de bosques, cultivos y pastos, localizados en los siguientes municipios y sectores aledaños:

ALERTA NARANJA:

Amenaza moderada de ocurrencia de incendios de la cobertura vegetal en zonas de bosques, cultivos y pastos, localizados en los siguientes municipios y sectores aledaños:

REGIÓN CARIBE

SITIOS PARA LOS CUALES SE GENERA LA ALERTA

**ALERTA
 ROJA**

ATLÁNTICO: Baranoa, Barranquilla, Campo de La Cruz, Candelaria, Galapa, Juan de Acosta, Luruaco, Malambo, Manatí, Palmar de Varela, Piojó, Polonuevo, Ponedera, Puerto Colombia, Repelón, Sabanagrande, Sabanalarga, Santa Lucía, Santo Tomás, Soledad, Suan, Tubará, Usiacurí.

BOLÍVAR: Achí, Arenal, Arjona, Arroyohondo, Barranco de Loba, Calamar, Cartagena de Indias, Cicuco, Clemencia, Córdoba, El Carmen de Bolívar, El Guamo, Hatillo de Loba, Magangué, Mahates, Margarita, María La Baja, Mompós, Montecristo, Morales, Pinillos, Rioviejo, San Cristóbal, San Estanislao, San Fernando, San Jacinto, San Jacinto del Cauca, San Juan Nepomuceno, Santa Catalina, Santa Rosa, Santa Rosa del Sur, Simití, Soplaviento, Talaigua Nuevo, Tiquisio (Puerto Rico), Turbaco, Turbaná, Villanueva, Zambrano.

CESAR: Agustín Codazzi, Astrea, Becerrill, Bosconia, Chimichagua, Chiriguaná, Curumaní, El Copey, El Paso, La Jagua de Ibirico, La Paz, Manaure Balcón del Cesar, Pueblo Bello, San Alberto, San Diego, San Martín, Tamalameque Valledupar.

CÓRDOBA: Ayapel, Buenavista, Cereté, Chima Chinú, Ciénaga de Oro, Cotorra, La Apartada, Lórica, Momil, Montelíbano, Montería, Planeta Rica, Pueblo Nuevo, Puerto Libertador, Purísima, Sahagún, San Andrés de Sotavento, San Antero, San Bernardo del Viento, San Carlos, San Pelayo, Tierralta, Valencia.

LA GUAJIRA: Dibulla, Distracción, El Molino, Fonseca, La Jagua del Pilar, Manaure, Riohacha, San Juan del Cesar, Uribia, Urumita, Villanueva.

MAGDALENA: Algarrobo, Aracataca, Ariguaní (El Difícil), Cerro de San Antonio, Chivolo, Ciénaga, Concordia, El Banco, El Piñón, El Retén, Fundación, Guamal, Nueva Granada, Pedraza, Pijiño del Carmen, Pivijay, Plato, Remolino, Sabanas de San Ángel, Salamina, San Sebastián de Buenavista, San Zenón, Santa Ana, Santa Bárbara de Pinto, Santa Marta, Sitionuevo, Tenerife, Zapayán.

SUCRE: Buenavista, Caimito, Chalán, Colosó, Corozal, Coveñas, El Roble, Galeras, Guaranda, La Unión, Los Palmitos, Majagual, Morroa, Ovejas, Palmito, Sampués, San Benito Abad, San Juan de Betulia (Betulia), San Marcos, San Onofre, San Pedro, Sincé, Sincelejo, Sucre, Tolú, Toluvejo.

ALERTAS POR AMENAZAS DE INCENDIOS DE LA COBERTURA VEGETAL

ALERTA ROJA:

Amenaza Alta o muy alta de ocurrencia de incendios de la cobertura vegetal en zonas de bosques, cultivos y pastos, localizados en los siguientes municipios y sectores aledaños:

ALERTA NARANJA:

Amenaza moderada de ocurrencia de incendios de la cobertura vegetal en zonas de bosques, cultivos y pastos, localizados en los siguientes municipios y sectores aledaños:

REGIÓN CARIBE

SITIOS PARA LOS CUALES SE GENERA LA ALERTA

**ALERTA
 NARANJA**

CESAR: González, Pailitas, Rio de Oro.

CÓRDOBA: Moñitos.

MAGDALENA: Puebloviejo.

Especial atención ameritan los Parques Nacionales Naturales Sierra Nevada de Santa Marta, Macuira, Ciénaga Grande de Santa Marta, Paramillo (Córdoba) e Isla de Salamanca.

ALERTAS POR AMENAZAS DE INCENDIOS DE LA COBERTURA VEGETAL

ALERTA ROJA:

Amenaza Alta o muy alta de ocurrencia de incendios de la cobertura vegetal en zonas de bosques, cultivos y pastos, localizados en los siguientes municipios y sectores aledaños:

ALERTA NARANJA:

Amenaza moderada de ocurrencia de incendios de la cobertura vegetal en zonas de bosques, cultivos y pastos, localizados en los siguientes municipios y sectores aledaños:

REGIÓN ANDINA

SITIOS PARA LOS CUALES SE GENERA LA ALERTA

ALERTA ROJA

ANTIOQUIA: Amalfi, Angostura, Anorí, Apartadó, Cáceres, Caracolí, Carepa, Caucasia, Chigorodó, Frontino, Gómez Plata, Guadalupe, Maceo, Mutatá, Nechí, Necoclí, Puerto Berrío, Remedios, San Juan de Urabá, San Pedro de Urabá, San Roque, Santa Rosa de Osos, Tarazá, Turbo, Vegachí, Yalí, Yolombó, Yondó (Casabe), Zaragoza.

BOYACÁ: Almeida, Berbeo, Campohermoso, Chinavita, Chita, Chivor, Garagoa, Guayatá, La Capilla, Macanal, Miraflores, Pachavita, Paya, Pisba, Ramiriquí, San Eduardo, Somondoco, Tenza, Tibaná, Tunja, Úmbita, Zetaquirá.

CUNDINAMARCA: Chocontá, Machetá, Manta, Sesquilé, Tibirita, Ubalá.

NORTE DE SANTANDER: Ábrego, Chitagá, Convención, El Carmen, La Playa, Labateca, Ocaña, Pamplona, Silos, Tibú, Toledo.

SANTANDER: Barichara, Cabrera, California, Cerrito, Charta, Cimitarra, Curití, Hato, Matanza, Pinchote, Puerto Parra, San Gil, San Vicente de Chucurí, Simacota, Socorro, Suratá, Tona, Valle de San José, Villanueva.

REGIÓN ANDINA

SITIOS PARA LOS CUALES SE GENERA LA ALERTA

ALERTA NARANJA

ANTIOQUIA: Campamento, Carolina, Cisneros, El Bagre, Marinilla, Puerto Nare, Santo Domingo, Segovia, Yarumal.

BOYACÁ: Guateque, Jenesano, Páez, Puerto Boyacá, San Luis de Gaceno, Santa María, Sutatenza.

CUNDINAMARCA: Choachí, Fómeque, Gachalá, Gachetá, Gama, Guayabetal, Gutiérrez, Junín, Medina, Paratebueno, Suesca, Ubaque.

HUILA: Colombia, Neiva.

NARIÑO: Ipiales, Potosí.

NORTE DE SANTANDER: Cárcota, Teorama.

SANTANDER: Barrancabermeja, Confines, Landázuri, Palmas del Socorro, Páramo, Puerto Wilches, Rionegro, Suaita.

TOLIMA: Dolores, Espinal.

VALLE DEL CAUCA: Dagua, Bolívar.

Especial atención ameritan los Parques Nacionales Naturales El Cocuy (Boyacá), Chingaza (Cundinamarca), Paramillo (Antioquia), Pisba y Catatumbo – Bari.

ALERTAS POR AMENAZAS DE INCENDIOS DE LA COBERTURA VEGETAL

ALERTA ROJA:

Amenaza Alta o muy alta de ocurrencia de incendios de la cobertura vegetal en zonas de bosques, cultivos y pastos, localizados en los siguientes municipios y sectores aledaños:

ALERTA NARANJA:

Amenaza moderada de ocurrencia de incendios de la cobertura vegetal en zonas de bosques, cultivos y pastos, localizados en los siguientes municipios y sectores aledaños:

REGIÓN ORINOQUIA

SITIOS PARA LOS CUALES SE GENERA LA ALERTA

ALERTA ROJA

ARAUCA: Arauca, Arauquita, Cravo Norte, Fortul, Puerto Rondón, Saravena, Tame.

CASANARE: Aguazul, Hato Corozal, Maní, Nunchía, Orocué, Paz de Ariporo, Pore, San Luis de Palenque, Támara, Tauramena, Trinidad, Yopal.

META: Fuente de Oro, Puerto Gaitán, Vistahermosa.

VICHADA: Cumaribo, La Primavera, Puerto Carreño y Santa Rosalía.

Especial atención amerita el Parque Nacional Natural El Cocuy (Arauca) y Chingaza (Meta).

REGIÓN ORINOQUIA

SITIOS PARA LOS CUALES SE GENERA LA ALERTA

ALERTA NARANJA

CASANARE: Monterrey, Sabanalarga, Villanueva.

META: Acacías, Barranca de Upía, Cabuyaro, Castilla La Nueva, Cubarral, Cumaral, El Calvario, El Castillo, Granada, Guamal, Mapiripán, Puerto Concordia, Puerto Lleras, Puerto López, Puerto Rico, Restrepo, San Carlos de Guaroa, San Juan de Arama, San Martín, Villavicencio.

Especial atención amerita el Parque Nacional Natural El Cocuy (Arauca) y Chingaza (Meta).

REGIÓN PACÍFICA

SITIOS PARA LOS CUALES SE GENERA LA ALERTA

ALERTA ROJA

CHOCÓ: Acandí, Belén De Bajirá, Carmen del Darién (Curbaradó), Riosucio, Unguía.

Especial atención amerita el Parque Nacional Natural Los Katíos.

ALERTAS POR AMENAZA DE DESLIZAMIENTO

ALERTA ROJA:

Amenaza alta a muy alta por deslizamientos de tierra detonados por lluvias, localizados en los siguientes municipios:

ALERTA NARANJA:

Amenaza moderada por deslizamientos de tierra detonados por lluvias, localizados en los siguientes municipios:

REGIÓN ANDINA

SITIOS PARA LOS CUALES SE GENERA LA ALERTA

ALERTA NARANJA

CALDAS: Manzanares, Marquetalia y Pensilvania.

QUINDÍO: Circasia y Salento.

TOLIMA: Fresno y Purificación.

REGIÓN PACÍFICA

SITIOS PARA LOS CUALES SE GENERA LA ALERTA

ALERTA NARANJA

CHOCÓ: Atrato (Yuto), Bagadó, Cértegui, Istmina, Lloró, Rio Iró (Santa Rita) y Tadó.

NARIÑO: Barbacoas.

REGIÓN AMAZONIA

SITIOS PARA LOS CUALES SE GENERA LA ALERTA

ALERTA NARANJA

CAQUETÁ: Belén de Los Andaquíes y San José del Fragua.

ALERTAS METEOMARINA

MAR CARIBE

ALERTA AMARILLA:

OLEAJE Y VIENTO

Para las próximas 24 y 48 horas se esperan velocidades del viento entre 15 y 20 nudos aproximadamente, con una altura del oleaje entre los 2.0 y 3.0 metros de altura especialmente en el centro del Caribe colombiano. Por lo anterior, se recomienda a los usuarios de pequeñas embarcaciones y bañistas estar atentos a las recomendaciones de las Capitanías de puerto.

ALERTA AMARILLA:

PLEAMAR

Hasta el próximo viernes 18 de marzo se espera una de las pleamares astronómicas más significativas en el mar Caribe colombiano. Se recomienda a pescadores y usuarios estar atentos a la evolución de este fenómeno.

ALERTA AMARILLA:

MAR DE LEVA

Se mantienen la amenaza del evento de mar de leva en especial al centro y occidente del mar Caribe colombiano. Se recomienda a pescadores y usuarios estar atentos a la evolución de este fenómeno y consultar con las capitanías del puerto antes de zarpar.

OCÉANO PACÍFICO

ALERTA AMARILLA:

PLEAMAR

Hasta el día de hoy , se presentará una de las pleamares más significativas del mes para el litoral Pacífico colombiano asociado a la marea astronómica. Se recomienda a pescadores y usuarios estar atentos a la evolución de este fenómeno.

°C: grados Celsius

m: metros

mm: milímetros

msnm: metros sobre nivel del mar

Km/h: kilómetros por hora

HLC: hora local colombiana

GOES: Geostationary Operational Environmental Satellites (Satélite Geoestacionario Operacional Ambiental).

GOES-13 es el designado GOES-Este, localizado en 75° W sobre el ecuador geográfico.

PNN: Parque Nacional Natural

SFF: Santuario de Fauna y Flora



ALERTA ROJA. PARA TOMAR ACCIÓN Advierte a los sistemas de prevención y atención de desastres sobre la amenaza que puede ocasionar un fenómeno con efectos adversos sobre la población, el cual requiere la atención inmediata por parte de la población y de los cuerpos de atención y socorro. Se emite una alerta sólo cuando la identificación de un evento extraordinario indique la probabilidad de amenaza inminente y cuando la gravedad del fenómeno implique la movilización de personas y equipos, interrumpiendo el normal desarrollo de sus actividades cotidianas.



ALERTA NARANJA. PARA PREPARARSE Indica la presencia de un fenómeno. No implica amenaza inmediata y como tanto es catalogado como un mensaje para informarse y prepararse. El aviso implica vigilancia continua ya que las condiciones son propicias para el desarrollo de un fenómeno, sin que se requiera permanecer alerta.



ALERTA AMARILLA. PARA INFORMARSE Es un mensaje oficial por el cual se difunde información. Por lo regular se refiere a eventos observados, reportados o registrados y puede contener algunos elementos de pronóstico a manera de orientación. Por sus características pretéritas y futuras difiere del aviso y de la alerta, y por lo general no está encaminado a alertar sino a informar.

CONDICIONES NORMALES Indica que no existe ninguna clase de alerta para la región o zona mencionada.

OMAR FRANCO TORRES, Director General
 CHRISTIAN EUSCÁTEGUI COLLAZOS, Jefe Oficina del Servicio de Pronósticos y Alertas

Profesionales de turno:
 Jorge GONZÁLEZ, Viviana CHIVATÁ, Sonia BERMÚDEZ, Alexander MARTÍNEZ, Mirovan SVERKO, Julián URREA, Juan BARRIOS y Laura MACÍAS.

Diseño y diagramación:
 GRUPO DE COMUNICACIONES

<http://www.ideam.gov.co>
 Correos electrónicos: servicio@ideam.gov.co, alertas@ideam.gov.co
 Calle 25 d # 96b - 70, piso 3. Bogotá, D.C.
 Teléfono: 3075625 ext. 1334-1336.

Síguenos en

