

INFORME TÉCNICO DIARIO N°073

El IDEAM comunica al Sistema Nacional de Gestión del Riesgo (SNGR) y al Sistema Nacional Ambiental (SINA)

Bogotá D. C., domingo 13 de marzo de 2016

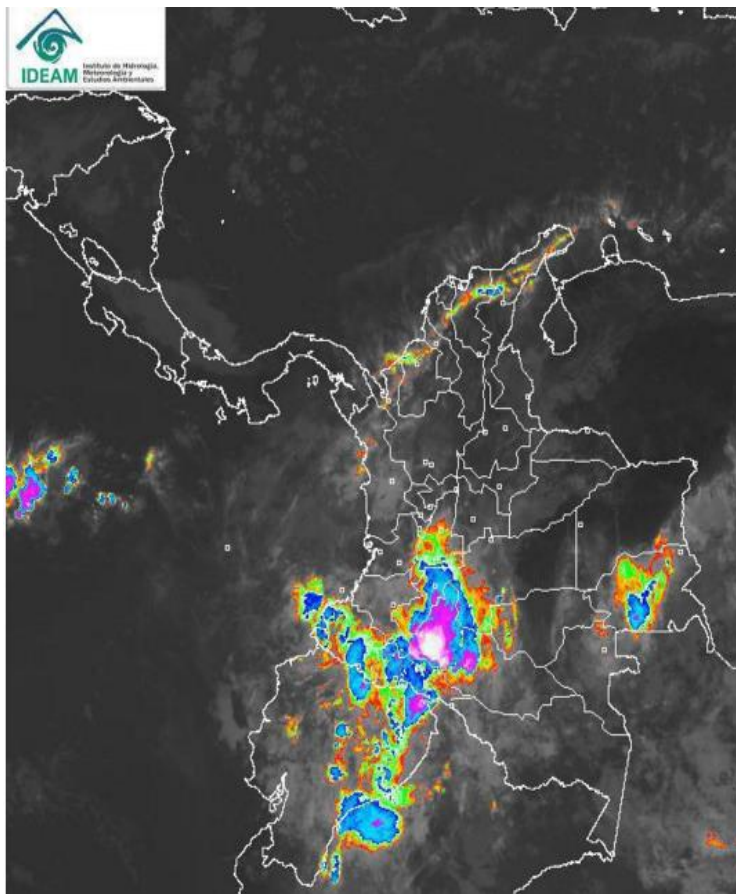
Hora de actualización:
12:32 p. m. HLC

IMAGEN SATELITAL

Imagen Infrarrojo | 13 de marzo de 2016 | Hora 8:15 a.m. HLC

CONDICIONES HIDROMETEOROLÓGICAS ACTUALES

En las últimas 24 horas, las precipitaciones se han presentado en las regiones Andina, Pacífica y Amazónica, las más importantes han estado acompañadas de actividad eléctrica ubicándose en el piedemonte amazónico, área del macizo colombiano, sectores de Huila, Tolima, Cundinamarca y Guainía. Se pronostica que para la jornada de hoy se espera precipitaciones, las más importantes, estarán en el macizo colombiano, piedemonte amazónico y sur de las regiones Andina y Pacífica. Condiciones secas serán en el Caribe y mayor parte de la Orinoquia.



Consulte todos los días el pronóstico del tiempo y las alertas hidrometeorológicas vigentes del IDEAM, en un formato de calidad. Alrededor de las 7:30 a. m. está a disposición del público en www.ideam.gov.co.

Se puede ver también en dispositivos móviles **AQUÍ**



LO MÁS DESTACADO

**ALERTA ROJA
PARA TOMAR ACCIÓN**

**ALERTA NARANJA
PARA PREPARARSE**

**ALERTA AMARILLA
PARA INFORMARSE**

LLUVIA

- Durante las últimas veinticuatro horas, se registró un aumento en el ingreso de las precipitaciones, las cuales se registraron principalmente sobre las regiones Andina, Pacífica, Orinoquia y Amazónica. El mayor volumen de precipitación se reportó en el municipio de Barbacoas (Nariño), con **105,8 mm**.

ALERTA ROJA

- Por amenaza alta de incendios de la cobertura vegetal en varios municipios de las regiones Andina, Caribe y Orinoquía.
- Por niveles bajos en los ríos Magdalena y Cauca.

ALERTA NARANJA

- Por amenaza moderada de deslizamientos de tierra en sectores inestables o de alta pendiente localizados en algunos municipios de los departamentos de Quindío, Risaralda, Chocó, Nariño y Tolima
- Por amenaza moderada de incendios de la cobertura vegetal en algunos municipios de las regiones Andina, Caribe, Orinoquia y Amazonia.
- Por viento, oleaje y pleamar en el Mar Caribe.

ALERTA AMARILLA

- Por pleamar en el Océano Pacífico.
- Por mar de leva en el Mar Caribe.

IMPORTANTE

- Por las condiciones de sequía, resultado del fenómeno El Niño en curso, varios municipios del país están en riesgo de presentar desabastecimiento de agua potable. Se reitera el llamado a las alcaldías municipales para tener listos sus planes de emergencia y contingencia con el fin de atender esta situación.
- Aunque se han presentado lluvias moderadas, especialmente en las regiones Andina, Caribe y Pacífica, los niveles de los principales ríos del país (Cauca y Magdalena), oscilan en el rango de bajos. No obstante sus principales afluentes sí presentan ascensos moderados.

PRONÓSTICO CONDICIONES METEOROLÓGICAS ESPECIALES

ÁREA DEL VOLCÁN CERRO MACHÍN

Parcialmente nublado en la mañana. Se incrementa la nubosidad hacia el mediodía con baja probabilidad de lluvias.

El Servicio Geológico Colombiano reporta en nivel **AMARILLO (III): CAMBIOS EN EL COMPORTAMIENTO DE LA ACTIVIDAD VOLCÁNICA**. Lat:4.80 Lon:-75.62

ELEVACIÓN (pies)	DIRECCIÓN	VELOCIDAD	
		NUDOS	Km/h
10,000	SURESTE	0 - 5	0 - 9
18,000	NORTE	5 - 10	9 - 18
24,000	NORTE	15 - 20	27 - 37
30,000	NORTE	10 - 15	18 - 27

ÁREA DEL VOLCÁN NEVADO DEL HUILA

A lo largo del día nubosidad abundante con probabilidad de precipitaciones ligeras a diferentes horas

El Servicio Geológico Colombiano reporta en nivel **AMARILLO (III): CAMBIOS EN EL COMPORTAMIENTO DE LA ACTIVIDAD VOLCÁNICA**. Lat:2.92 Lon:-76.05

ELEVACIÓN (pies)	DIRECCIÓN	VELOCIDAD	
		NUDOS	Km/h
10,000	ESTE	0 - 5	0 - 9
18,000	NORESTE	0 - 5	0 - 9
24,000	NORESTE	15 - 20	27 - 37
30,000	ESTE	5 - 10	9 - 18

ÁREA DEL VOLCÁN GALERAS

Entre parcial a mayor nubosidad con precipitaciones moderadas en la tarde o noche

El Servicio Geológico Colombiano reporta en nivel **AMARILLO (III): CAMBIOS EN EL COMPORTAMIENTO DE LA ACTIVIDAD VOLCÁNICA**. Lat: 1.55 Lon: -77.37

ELEVACIÓN (pies)	DIRECCIÓN	VELOCIDAD	
		NUDOS	Km/h
10,000	NORESTE	0 - 5	0 - 9
18,000	ESTE	5 - 10	9 - 18
24,000	NORESTE	10 - 15	18 - 27
30,000	ESTE	10 - 15	18 - 27

ÁREA DEL VOLCÁN NEVADO DEL RUIZ

Se estima parcialmente nublado en la mañana. Se incrementa la nubosidad en horas de la tarde con lluvias moderadas.

El Servicio Geológico Colombiano reporta en nivel **AMARILLO (III): CAMBIOS EN EL COMPORTAMIENTO DE LA ACTIVIDAD VOLCÁNICA**. Lat: 4.89 Lon: -75.32

ELEVACIÓN (pies)	DIRECCIÓN	VELOCIDAD	
		NUDOS	Km/h
10,000	SURESTE	0 - 5	0 - 9
18,000	NORESTE	5 - 10	9 - 18
24,000	NORTE	15 - 20	27 - 37
30,000	NORTE	10 - 15	18 - 27

ÁREA DEL COMPLEJO VOLCÁNICO CHILES-CERRO NEGRO DE MAYASQUER

Cielo de parcial a nublado con lluvias moderadas en la tarde.

El Servicio Geológico Colombiano reporta en nivel **AMARILLO (III): CAMBIOS EN EL COMPORTAMIENTO DE LA ACTIVIDAD VOLCÁNICA** Lat: 0.81 -Lon:77.93 //Lat: 0.76 Lon:-77.95

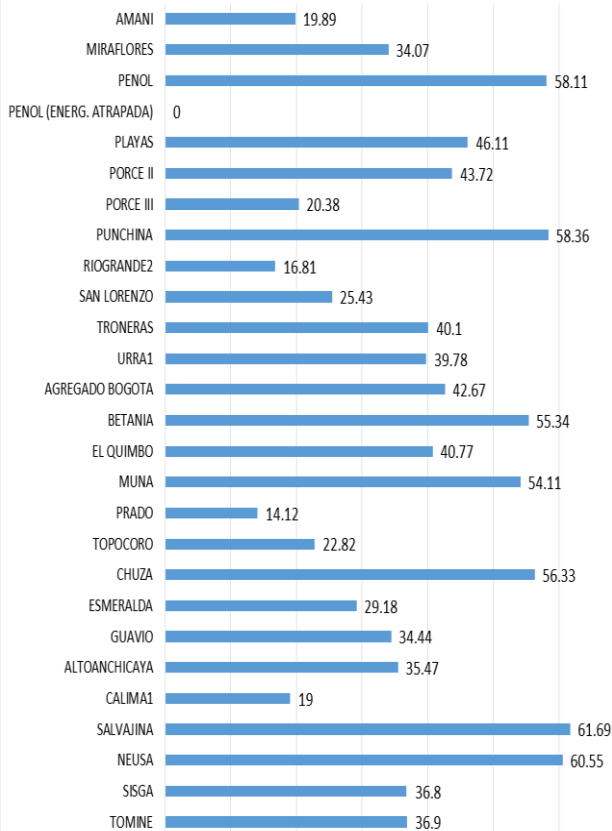
ELEVACIÓN (pies)	DIRECCIÓN	VELOCIDAD	
		NUDOS	Km/h
10,000	VARIABLE	0 - 5	0 - 9
18,000	ESTE	0 - 5	0 - 9
24,000	ESTE	5 - 10	9 - 18
30,000	VARIABLE	5 - 10	9 - 18

ESTADO DE LOS EMBALSES

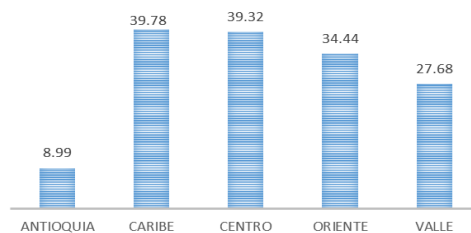
A continuación se relaciona el volumen útil diario de los principales embalses del país (expresado en porcentaje) de acuerdo con la información reportada por XM S.A. E.S.P. en la siguiente dirección electrónica:

<http://do.xm.com.co/ido/SitePages/hidrologia.aspx?q=reservas>

VOLUMEN UTIL DIARIO (%)



VOLUMEN UTIL DIARIO POR REGIONES (%)



Para estar informado diariamente de lo que pasa con el **pronóstico del tiempo y las alertas.**

Síguenos en Twitter
@IDEAMColombia



TEMPERATURAS MÁXIMAS

A continuación se relacionan los municipios donde en las últimas 24 horas se registraron temperaturas iguales o superiores a 35.0°C.

DEPARTAMENTO	MUNICIPIO
AMAZONAS	La Chorrera (35.4),
ANTIOQUIA	Valparaíso (38.4),
ARAUCA	Arauca (35.7),
ATLANTICO	Manatí (37.2),
BOLIVAR	Zambrano (39.4), Magangué (38.4), Arjona (37), María La Baja (36,0),
CASANARE	Orocue (37.4), Paz De Ariporo (35.8), Villanueva (35.8),
CESAR	Bosconia (41.6), Agustín Codazzi_ Motilona Codazzi (38.8), Valledupar _ El Callao (38.4), Valledupar _ Guaymaral (37.8), Valledupar _Alfonso López (36.6), Agustín Codazzi _Centenario La Hacienda(36,0),
CORDOBA	Sahagún (38,0), Ciénaga De Oro (37.2), Chima (36.3), Montería (35.8), Montelibano (35.2),
CUNDINAMARCA	Puerto Salgar (35.6),
GUAINIA	Inírida (35.4),
HUILA	Agrado (36.5),
LA GUAJIRA	Urumita (37.2),
MAGDALENA	Pivijay (37.2), Santa Marta (35.6),
META	Villavicencio (37.4), Cumaral (36.6), San Martín (36.2), Puerto López (36,0),
SANTANDER	Capitanejo (38,0), Palmar (36.8), Barrancabermeja (36,0), Puerto Parra (36,0),
SUCRE	Corozal (37.8), Sampúes (37.2),
TOLIMA	Prado (36.6), Saldaña (36,0),
VICHADA	Puerto Carreño (37,0), Cumaribo (36.6),

Para estar informado diariamente de lo que pasa con el **pronóstico del tiempo y las alertas.**

Síguenos en Twitter
@IDEAMColombia



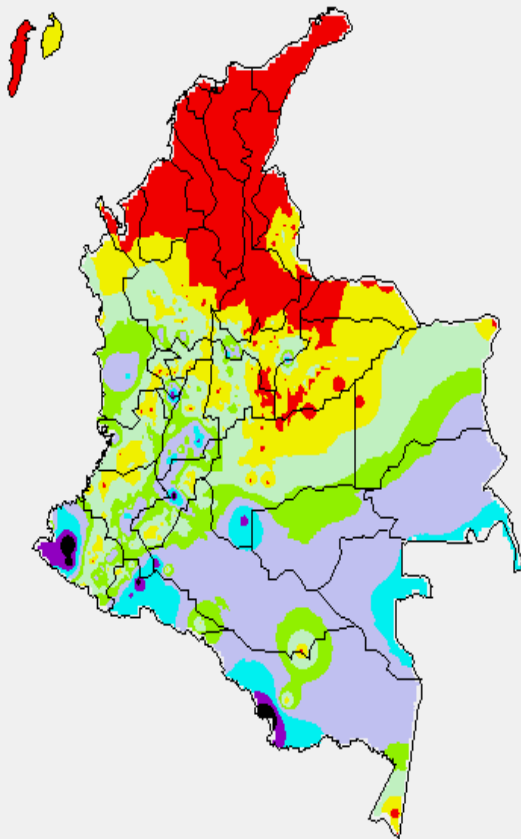
PRECIPITACIONES

A continuación se relacionan los municipios donde en las últimas 24 horas se registraron precipitaciones iguales o superiores a 25.0 mm.

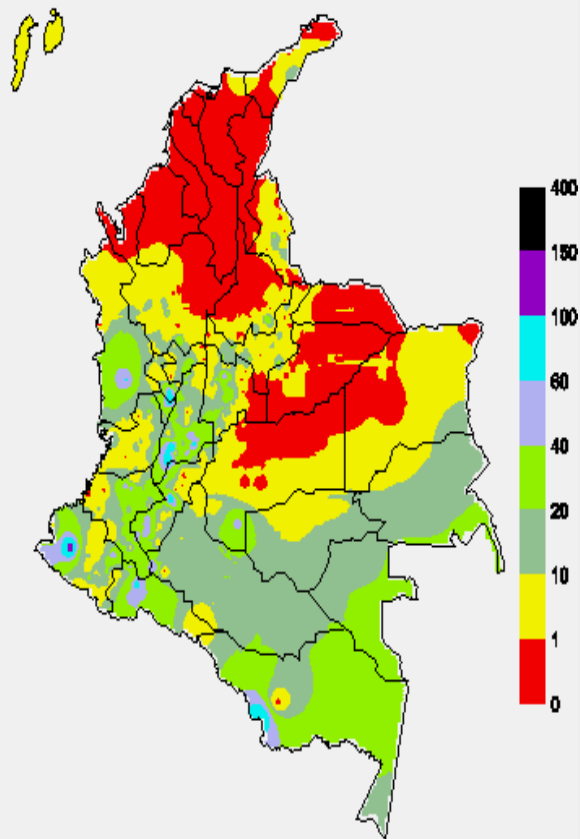
DEPARTAMENTO	MUNICIPIO
AMAZONAS	El Encanto (79.8),
BOYACA	Quipama (34.4), Pajarito (29.2),
CAQUETA	San José Del Fragua (62.8),
CAUCA	Rosas (31.8),
HUILA	Yaguará (84,0), Hobo (33,0),
META	La Macarena (44,0),
NARIÑO	Barbacoas _ Barbacoas (105.8) , Barbacoas _ Junin (74.5), San Andrés De Tumaco (55.6), Buesaco (27.5), San Bernardo (25,0),
PUTUMAYO	Puerto Guzmán (82.4), Puerto Caicedo (42.5), San Miguel (40.3), Mocoa (28.3),
QUINDIO	Salento (75,0),
RISARALDA	Santa Rosa De Cabal_ Pez Fresco (59.5), Santa Rosa De Cabal_ Termales (26.3),
TOLIMA	Prado (56.9), Ataco _ Santiago Perez (40,0), Ataco _ Mesa de Pole (33.2), Guamo (25.8),
VAUPES	Mitú (38,0),

MAPAS DE PRECIPITACIÓN

Precipitación diaria desde las 7:00 a.m. del sábado 12 de marzo hasta las 7:00 a.m. del domingo 13 de marzo de 2016.



Precipitación últimos 3 días desde las 7:00 a.m. del jueves 10 de marzo hasta las 7:00 a.m. del domingo 13 de marzo de 2016.



ALERTAS VIGENTES E INFORMACIÓN ADICIONAL

Para mayor información sobre el pronóstico del estado del tiempo, informes técnicos diarios, comunicados especiales, mapas diarios de temperaturas máximas y mínimas e información diaria de precipitación se sugiere consultar los siguientes enlaces:

- [MAPA DIARIO DE TEMPERATURA MÁXIMA.](#)
- [MAPA DIARIO DE TEMPERATURA MÍNIMA.](#)
- [INFORMACIÓN DIARIA DE PRECIPITACIÓN Y TEMPERATURA DE LOS PRINCIPALES AEROPUERTOS DEL PAÍS.](#)
- [MOAICO MAPAS DE PRECIPITACIÓN DIARIA EN MILÍMETROS.](#)



PRONÓSTICO METEOROLÓGICO



Domingo 13 y lunes 14 de marzo de 2016

REGIÓN	PRONÓSTICO
SABANA DE BOGOTÁ	<p>DOMINGO: Se espera predominio de tiempo seco y mayormente nublado. Al finalizar la jornada se estiman precipitaciones en diferentes sectores de la ciudad y de la Sabana. Estas condiciones se pueden extender hasta las primeras horas de la noche.</p> <p>LUNES: Se prevé cielo entre parcial y mayormente nublado con lluvias en diferentes sectores de la ciudad y de Sabana en el transcurso de la tarde y noche</p>
ANDINA	<p>DOMINGO: En la mañana se presentará cielo nublado en los departamentos de Tolima, Huila, Cundinamarca, Caldas y macizo colombiano con lluvias ligeras y moderadas en Tolima, Caldas, Huila, oriente de Cundinamarca y oriente de Nariño y Cauca. En la tarde se presentaran lluvias moderadas en zonas de Antioquia, Cundinamarca y Eje Cafetero; lluvias menos intensas en el Macizo colombiano, Tolima, Boyacá y los Santanderes. Probabilidad de descargas eléctricas en zonas donde se fuertes.</p> <p>LUNES: Se mantendrán las condiciones cubiertas en gran parte de la región durante la jornada, con lluvias entre ligeras y moderadas en áreas de Antioquia, Eje Cafetero, Cundinamarca, Boyacá, Tolima, los Santanderes y en el Macizo colombiano. No se descarta la posibilidad de tormentas eléctricas.</p>
CARIBE	<p>DOMINGO: Banda nubosa de densidad leve y estratificada hacia el litoral occidental, sobre Córdoba y en cercanías al litoral central y península de la Guajira en horas de la mañana con tiempo seco. Altas temperaturas del aire en el centro del litoral y península de la Guajira. Después del mediodía y durante algunas horas de la noche se mantendrán las condiciones secas en zonas costeras y no se descartan lluvias ligeras en el sur de Bolívar y de Córdoba y alrededores de la Sierra Nevada de Santa Marta.</p> <p>LUNES: En la región esperen tiempo seco con escasa nubosidad, salvo en el sur de Bolívar y Córdoba, donde se advierten precipitaciones después del mediodía o por la noche.</p>
ARCHIPIÉLAGO DE SAN ANDRÉS, PROVIDENCIA Y SANTA CATALINA	<p>DOMINGO: Aunque predominarán las condiciones de tiempo seco durante gran parte de la jornada, no se descartan lloviznas esporádicas en la mañana en San Andrés y Providencia.</p> <p>LUNES: Cielo semicubierto con tiempo seco en la mañana y tarde, mientras que en la noche son probables lloviznas.</p>
MAR CARIBE	<p>DOMINGO: Durante la jornada predominarán las condiciones de tiempo seco y soleado en el centro y oriente de la región. Sobre el litoral occidental es posible que se presente mayor nubosidad con probabilidad de lloviznas dispersas. El viento mantendrá intensidades entre moderadas y fuertes especialmente en el centro de la zona Marítima.</p> <p>LUNES: Se prevé cielo semicubierto con predominio de tiempo seco en amplios sectores de la zona Marítima. El viento seguirá con valores entre moderados y fuertes en gran parte del área.</p>

Planeando tu día?
Descarga YA y conoce...



Consúltalo a diario y únete a
la Cultura del Pronóstico del IDEAM

Disponible para  



PRONÓSTICO METEOROLÓGICO




Domingo 13 y lunes 14 de marzo de 2016

REGIÓN	PRONÓSTICO
INSULAR PACÍFICA	<p>DOMINGO: Se prevén en Gorgona algunas lluvias ligeras finalizando la jornada. En Malpelo predominará el tiempo seco.</p> <p>LUNES: En Malpelo se presentará predominio de tiempo seco con cielo seminublado, mientras que en Gorgona son prevista lluvias ligeras en horas de la tarde y noche.</p>
PACÍFICA	<p>DOMINGO: Durante la jornada se estiman lluvias moderadas en sectores de Chocó, Valle del Cauca y lluvias en Cauca y Nariño. Probabilidad de descargas eléctricas en las zonas de lluvias fuertes.</p> <p>LUNES: En la jornada se espera cielo mayormente cubierto con lluvias en amplios sectores de la región las lluvias más fuertes se esperan en horas de la tarde y noche sobre Chocó y menos intensas en el resto de la región. Posibilidad de tormentas eléctricas.</p>
OCEANO PACÍFICO	<p>DOMINGO: Se prevé que se presenten lluvias ligeras y/o lloviznas en el litoral Pacífico colombiano y en alta mar tiempo seco.</p> <p>LUNES: Se presentarán lluvias ligeras en cercanías al litoral Pacífico colombiano y en el resto de la zona Oceánica tiempo seco.</p>
ORINOQUIA	<p>DOMINGO: Se estima que en gran parte de centro y norte de la región predominen las condiciones de tiempo seco, mientras que en el piedemonte y occidente del Meta se presentaran lluvias.</p> <p>LUNES: A lo largo de la jornada se prevé cielo entre ligera y parcialmente cubierto con predominio de tiempos seco sobre gran parte de la región, excepto en algunos sectores de Vichada y Meta, donde no se descartan precipitaciones.</p>
AMAZÓNICA	<p>DOMINGO: En gran parte de la jornada se espera densa nubosidad con lluvias de variada intensidad y descargas eléctricas en el occidente de la región; lluvias de carácter moderado se estiman sobre el occidente.</p> <p>LUNES: Se mantendrán las condiciones cubiertas en amplios sectores de la región a lo largo de la jornada, con precipitaciones moderadas en el sur de la región en áreas de Amazonas, Vaupés, Guaviare, Putumayo y menos intensas en el resto del área. Posibilidad alta de tormentas eléctricas.</p>

Planeando tu día?
Descarga YA y conoce...



Consúltalo a diario y únete a la Cultura del Pronóstico del IDEAM

Disponible para  

ALERTAS POR NIVELES DE LOS RÍOS

REGIÓN ANDINA

ALERTA ROJA:

NIVELES BAJOS EN EL RÍO MAGDALENA - CUENCA ALTA Y MEDIA.

Se mantienen los niveles del río Magdalena en el rango de valores bajos en inmediaciones de los municipios de Honda (Tolima), La Dorada (Caldas), Puerto Salgar (Cundinamarca), Puerto Boyacá (Boyacá), Puerto Berrío (Antioquia), Barrancabermeja y Puerto Wilches (Santander). Igualmente, continúan los problemas de suministro de agua en poblaciones que se abastecen de fuentes hídricas superficiales de la zona y existen restricciones en la navegación en algunos sectores a lo largo de la cuenca media. Se recomienda a la población en general estar atentos a las informaciones emitidas por la capitania de puerto y CORMAGDALENA, para adelantar las actividades relacionadas con la navegación fluvial.

NIVELES BAJOS EN LA CUENCA DEL RÍO CAUCA

Aunque durante los últimos días se ha reportado una recuperación en los niveles de la parte alta del río Cauca, se mantiene este nivel de alerta dado que persisten los niveles bajos en el río Cauca y en sus principales afluentes a lo largo de toda la cuenca, con valores inferiores a los promedios mínimos históricos para este mes. En particular, se destaca la condición de baja disponibilidad de agua para los sistemas de acueductos que se abastecen del río Cauca.

REGIÓN CARIBE

ALERTA ROJA:

NIVELES BAJOS EN EL RÍO MAGDALENA - CUENCA BAJA.

Continúan los niveles bajos en el río Magdalena en inmediaciones de los municipios de San Pablo, Gamarra y Tamalameque (Cesar), El Banco y Plato (Magdalena), y Magangué (Bolívar). Se recomienda mantener la Alerta Roja por presentar problemas de abastecimiento de agua en aquellos sistemas de acueductos que captan el recurso de fuentes hídricas superficiales en esta zona y debido a que persisten las restricciones para la navegabilidad en algunos sectores del río Magdalena, donde no se puede asegurar el calado apropiado para las embarcaciones. Se recomienda a los pobladores estar atentos a las informaciones emitidas por la capitania de puerto y CORMAGDALENA, para adelantar las actividades relacionadas con la navegación fluvial.

ALERTAS POR NIVELES DE LOS RÍOS

REGIÓN AMAZONICA

ALERTA AMARILLA:

PROBABILIDAD DE CRECIENTES SÚBITAS EN EL NIVEL DEL RÍO ORTEGUAZA.

En las últimas horas se registran fuertes precipitaciones en el piedemonte Caqueteño que se prevé ocasionen incrementos súbitos importantes en los principales afluentes de la parte alta del río Caquetá, entre ellos: el río Caraño, (monitoreado en la estación El Rosario), el río Hacha y el río Orteguaza (monitoreado en la estación Venecia), este último discurre y enmarca a la ciudad de Florencia por el norte y occidente. Por lo que se recomienda a los pobladores de sectores ribereños bajos del municipio de Florencia (Caquetá) estar atentos a los cambios súbitos en el nivel de estas corrientes.

ALERTAS POR AMENAZAS DE INCENDIOS DE LA COBERTURA VEGETAL

ALERTA ROJA:

Amenaza Alta o muy alta de ocurrencia de incendios de la cobertura vegetal en zonas de bosques, cultivos y pastos, localizados en los siguientes municipios y sectores aledaños:

ALERTA NARANJA:

Amenaza moderada de ocurrencia de incendios de la cobertura vegetal en zonas de bosques, cultivos y pastos, localizados en los siguientes municipios y sectores aledaños:

REGIÓN CARIBE

SITIOS PARA LOS CUALES SE GENERA LA ALERTA

ALERTA ROJA

ATLÁNTICO: Baranoa, Barranquilla, Campo de La Cruz, Candelaria, Galapa, Juan de Acosta, Luruaco, Malambo, Manatí, Palmar de Varela Píojó, Polonuevo, Ponedera, Puerto Colombia, Repelón, Sabanagrande, Sabanalarga, Santa Lucía, Santo Tomás, Soledad, Suan, Tubará, Usiacurí.

BOLÍVAR: Achí, Arenal, Arjona, Arroyohondo, Barranco de Loba, Calamar, Cartagena de Indias, Cicuco, Clemencia, Córdoba, El Carmen de Bolívar, El Guamo, Hatillo de Loba, Magangué, Mahates, Margarita, María La Baja, Mompós, Montecristo, Morales, Pinillos, San Cristóbal, San Estanislao, San Fernando, San Jacinto, San Jacinto del Cauca, San Juan Nepomuceno, Santa Catalina, Santa Rosa, Santa Rosa del Sur, Simití, Soplaviento, Talaigua Nuevo, Tiquisio (Puerto Rico), Turbaco, Turbaná, Villanueva, Zambrano.

CESAR: Agustín Codazzi, Astrea, Becerrill, Bosconia, Chimichagua, Chiriguaná, Curumaní, El Copey, El Paso, La Jagua de Ibirico, La Paz, Manaure Balcón del Cesar, Pueblo Bello, San Alberto, San Diego, San Martín, Tamalameque, Valledupar.

CÓRDOBA: Ayapel, Buenavista, Cereté, Chima, Chinú, Ciénaga de Oro, Cotorra, La Apartada, Lórica, Momil, Montelíbano, Montería, Planeta Rica, Pueblo Nuevo, Puerto Libertador, Purísima, Sahagún, San Andrés de Sotavento, San Antero, San Bernardo del Viento San Carlos, San Pelayo, Tierralta, Valencia.

LA GUAJIRA: Dibulla, Distracción, El Molino, Fonseca, La Jagua del Pilar, Manaure, Riohacha, San Juan del Cesar, Uribia, Urumita, Villanueva.

MAGDALENA: Algarrobo, Aracataca, Ariguaní (El Difícil), Cerro de San Antonio, Chivolo, Ciénaga, Concordia, El Banco, El Piñón, El Retén, Fundación, Guamal, Nueva Granada, Pedraza, Pijiño del Carmen, Pivijay, Plato, Remolino, Sabanas de San Ángel, Salamina, San Sebastián de Buenavista, San Zenón, Santa Ana, Santa Bárbara de Pinto, Santa Marta, Sitionuevo, Tenerife Zapayán.

SUCRE: Buenavista, Caimito, Chalán, Colosó, Corozal, Coveñas, El Roble, Galeras, Guaranda, La Unión, Los Palmitos, Majagual, Morroa, Ovejas, Palmito, Sampués, San Benito Abad, San Juan de Betulia (Betulia), San Marcos, San Onofre, San Pedro, Sincé, Sincelejo, Sucre, Tolú, Toluviéjo.

ALERTAS POR AMENAZAS DE INCENDIOS DE LA COBERTURA VEGETAL

ALERTA ROJA:

Amenaza Alta o muy alta de ocurrencia de incendios de la cobertura vegetal en zonas de bosques, cultivos y pastos, localizados en los siguientes municipios y sectores aledaños:

ALERTA NARANJA:

Amenaza moderada de ocurrencia de incendios de la cobertura vegetal en zonas de bosques, cultivos y pastos, localizados en los siguientes municipios y sectores aledaños:

REGIÓN CARIBE

SITIOS PARA LOS CUALES SE GENERA LA ALERTA

**ALERTA
 NARANJA**

BOLÍVAR: Rioviejo.
MAGDALENA: Puebloviejo.

Especial atención ameritan los Parques Nacionales Naturales Sierra Nevada de Santa Marta, Macuira, Ciénaga Grande de Santa Marta, Paramillo (Córdoba) e Isla de Salamanca.

ALERTAS POR AMENAZAS DE INCENDIOS DE LA COBERTURA VEGETAL

ALERTA ROJA:

Amenaza Alta o muy alta de ocurrencia de incendios de la cobertura vegetal en zonas de bosques, cultivos y pastos, localizados en los siguientes municipios y sectores aledaños:

ALERTA NARANJA:

Amenaza moderada de ocurrencia de incendios de la cobertura vegetal en zonas de bosques, cultivos y pastos, localizados en los siguientes municipios y sectores aledaños:

REGIÓN ANDINA

SITIOS PARA LOS CUALES SE GENERA LA ALERTA

**ALERTA
 ROJA**

ANTIOQUIA: Amalfi, Angostura, Anorí, Apartadó, Cáceres, Caracolí, Carepa, Caucasia, Copacabana, Gómez Plata, Guadalupe, Maceo, Marinilla, Nechí, Necoclí, Peñol, Puerto Berrío, Remedios, Rionegro, San Juan de Urabá, San Pedro de Urabá, San Roque, Santa Rosa de Osos, Tarazá, Turbo, Vegachí, Yalí, , Yolombó, Yondó (Casabe), Zaragoza.

BOYACÁ: Almeida Berbeo, Campohermoso, Chinavita, Chita, Chivor, Garagoa, Guateque, Guayatá, La Capilla, Labranzagrande, Macanal, Miraflores, Pachavita, Páez, Paya, Pisba, Ramiriquí, San Eduardo, San Luis de Gaceno, Santa María, Somondoco, Sutatenza, Tenza, Tibaná, Tunja, Úmbita, Zetaquirá.

NORTE DE SANTANDER: Ábrego, Chitagá, Convención, El Carmen, La Playa, Labateca, Ocaña, Pamplona, Silos, Toledo.

SANTANDER: Barichara, Cabrera, California, Cerrito, Charta, Curití, Hato, Matanza, Pinchote, Puerto Parra, San Gil, San Vicente de Chucurí, Simacota, Socorro, Suratá, Tona, Villanueva.

..

ALERTAS POR AMENAZAS DE INCENDIOS DE LA COBERTURA VEGETAL

ALERTA ROJA:

Amenaza Alta o muy alta de ocurrencia de incendios de la cobertura vegetal en zonas de bosques, cultivos y pastos, localizados en los siguientes municipios y sectores aledaños:

ALERTA NARANJA:

Amenaza moderada de ocurrencia de incendios de la cobertura vegetal en zonas de bosques, cultivos y pastos, localizados en los siguientes municipios y sectores aledaños:

REGIÓN ANDINA

SITIOS PARA LOS CUALES SE GENERA LA ALERTA

ALERTA NARANJA

ANTIOQUIA: Barbosa, Campamento, Carolina, Chigorodó, Concepción, Frontino, Girardota, Mutatá, San Vicente.

BOYACÁ: Aquitania, Jenesano, Pajarito.,

CUNDINAMARCA: Guayabetal, Gutiérrez, Villapinzón.

NARIÑO: Ipiales, Potosí.

TOLIMA: Dolores, Espinal, Guamo, Ortega.

VALLE DEL CAUCA: Dagua, Bolívar.

Especial atención ameritan los Parques Nacionales Naturales El Cocuy (Boyacá), Chingaza (Cundinamarca), Paramillo (Antioquia), Pisba y Catatumbo – Bari.

ALERTAS POR AMENAZAS DE INCENDIOS DE LA COBERTURA VEGETAL

ALERTA ROJA:

Amenaza Alta o muy alta de ocurrencia de incendios de la cobertura vegetal en zonas de bosques, cultivos y pastos, localizados en los siguientes municipios y sectores aledaños:

ALERTA NARANJA:

Amenaza moderada de ocurrencia de incendios de la cobertura vegetal en zonas de bosques, cultivos y pastos, localizados en los siguientes municipios y sectores aledaños:

REGIÓN ORINOQUIA

SITIOS PARA LOS CUALES SE GENERA LA ALERTA

ALERTA ROJA

ARAUCA: Arauca, Arauquita, Cravo Norte, Fortul, Puerto Rondón, Saravena y Tame.

CASANARE: Aguazul, Hato Corozal, Maní, Monterrey, Nunchía, Orocué, Paz de Ariporo, Pore, Sabanalarga, San Luis de Palenque, Támara, Tauramena, Trinidad, Villanueva, Yopal.

META: Acacías, Barranca de Upía, Cabuyaro, Castilla La Nueva, Cubarral, Cumaral, El Calvario, El Castillo, Fuente de Oro, Granada, Guamal, Lejanías, Mapiripán, Mesetas, Puerto Concordia, Puerto Gaitán, Puerto Lleras, Puerto López, Puerto Rico, Restrepo, San Carlos de Guaroa, San Juan de Arama, San Martín, Villavicencio, Vistahermosa.

VICHADA: Cumaribo, La Primavera, Puerto Carreño y Santa Rosalía

Especial atención amerita el Parque Nacional Natural El Cocuy (Arauca) y Chingaza (Meta).

REGIÓN ORINOQUIA

SITIOS PARA LOS CUALES SE GENERA LA ALERTA

ALERTA NARANJA

CASANARE: Chámeza, Recetor

Especial atención amerita el Parque Nacional Natural El Cocuy (Arauca) y Chingaza (Meta).

REGIÓN AMAZONIA

SITIOS PARA LOS CUALES SE GENERA LA ALERTA

ALERTA NARANJA

GUAINÍA: Barranco Mina, Inírida y Mapiripaña.

GUAVIARE: San José del Guaviare

ALERTAS POR AMENAZA DE DESLIZAMIENTO

ALERTA ROJA:

Amenaza alta a muy alta por deslizamientos de tierra detonados por lluvias, localizados en los siguientes municipios:

ALERTA NARANJA:

Amenaza moderada por deslizamientos de tierra detonados por lluvias, localizados en los siguientes municipios:

REGIÓN ANDINA

SITIOS PARA LOS CUALES SE GENERA LA ALERTA

ALERTA NARANJA

QUINDÍO: Circasia, Filandia, Salento.
RISARALDA: Pereira, Santa Rosa De Cabal.
TOLIMA: Chaparral.

REGIÓN PACÍFICA

SITIOS PARA LOS CUALES SE GENERA LA ALERTA

ALERTA NARANJA

CHOCÓ: Atrato (Yuto), Bagadó, Cértegui, Condoto, El Cantón Del San Pablo, Istmina, Lloró, Medio Baudó (Boca De Pepé), Medio San Juan (Andagoya), Rio Iró (Santa Rita), Rio Quito (Paimadó), Tadó, Unión Panamericana (Animas).
NARIÑO: Barbacoas.

ALERTAS METEOMARINA

MAR CARIBE

ALERTA NARANJA: OLEAJE Y VIENTO

Se prevé para el día de hoy que la intensidad del viento se presente entre 15 y 25 nudos y rachas mayores, con una altura del oleaje entre los 3,0 y 4,0 metros de altura en amplios sectores, la mayor altura se espera en el centro del Caribe colombiano. Por lo anterior, se recomienda a los usuarios de pequeñas embarcaciones y bañistas estar atentos a las recomendaciones de las Capitanías de puerto.

ALERTA NARANJA: PLEAMAR

Hasta el próximo 18 de marzo se espera una de las pleamares astronómicas más significativas en el mar Caribe colombiano. Se recomienda a pescadores y usuarios estar atentos a la evolución de este fenómeno.

ALERTA AMARILLA: MAR DE LEVA

Se mantienen la amenaza del evento de mar de leva en especial al centro y occidente del mar Caribe colombiano. Se recomienda a pescadores y usuarios estar atentos a la evolución de este fenómeno y consultar con las capitanías del puerto antes de zarpar.

OCÉANO PACÍFICO

ALERTA AMARILLA: PLEAMAR

Hasta el próximo 15 de marzo de 2016, se presentará una de las pleamares más significativas del mes para el litoral Pacífico colombiano asociado a la marea astronómica. Se recomienda a pescadores y usuarios estar atentos a la evolución de este fenómeno.

°C: grados Celsius

m: metros

mm: milímetros

msnm: metros sobre nivel del mar

Km/h: kilómetros por hora

HLC: hora local colombiana

GOES: Geostationary Operational Environmental Satellites (Satélite Geoestacionario Operacional Ambiental).

GOES-13 es el designado GOES-Este, localizado en 75° W sobre el ecuador geográfico.

PNN: Parque Nacional Natural

SFF: Santuario de Fauna y Flora



ALERTA ROJA. PARA TOMAR ACCIÓN Advierte a los sistemas de prevención y atención de desastres sobre la amenaza que puede ocasionar un fenómeno con efectos adversos sobre la población, el cual requiere la atención inmediata por parte de la población y de los cuerpos de atención y socorro. Se emite una alerta sólo cuando la identificación de un evento extraordinario indique la probabilidad de amenaza inminente y cuando la gravedad del fenómeno implique la movilización de personas y equipos, interrumpiendo el normal desarrollo de sus actividades cotidianas.



ALERTA NARANJA. PARA PREPARARSE Indica la presencia de un fenómeno. No implica amenaza inmediata y como tanto es catalogado como un mensaje para informarse y prepararse. El aviso implica vigilancia continua ya que las condiciones son propicias para el desarrollo de un fenómeno, sin que se requiera permanecer alerta.



ALERTA AMARILLA. PARA INFORMARSE Es un mensaje oficial por el cual se difunde información. Por lo regular se refiere a eventos observados, reportados o registrados y puede contener algunos elementos de pronóstico a manera de orientación. Por sus características pretéritas y futuras difiere del aviso y de la alerta, y por lo general no está encaminado a alertar sino a informar.

CONDICIONES NORMALES Indica que no existe ninguna clase de alerta para la región o zona mencionada.

OMAR FRANCO TORRES, Director General
 CHRISTIAN EUSCÁTEGUI COLLAZOS, Jefe Oficina del Servicio de Pronósticos y Alertas

Profesionales de turno:
 Mirovan SVERKO, Freddy GARRIDO, Viviana CHIVATA,
 Mauricio TORRES y Gloria ARANGO

Diseño y diagramación:
 GRUPO DE COMUNICACIONES

<http://www.ideam.gov.co>
 Correos electrónicos: servicio@ideam.gov.co, alertas@ideam.gov.co
 Calle 25 d # 96b - 70, piso 3. Bogotá, D.C.
 Teléfono: 3075625 ext. 1334-1336.

Síguenos en

