

INFORME TÉCNICO DIARIO N°072

El IDEAM comunica al Sistema Nacional de Gestión del Riesgo (SNGR) y al Sistema Nacional Ambiental (SINA)

Bogotá D. C., sábado 12 de marzo de 2016

Hora de actualización:
12:32 p. m. HLC

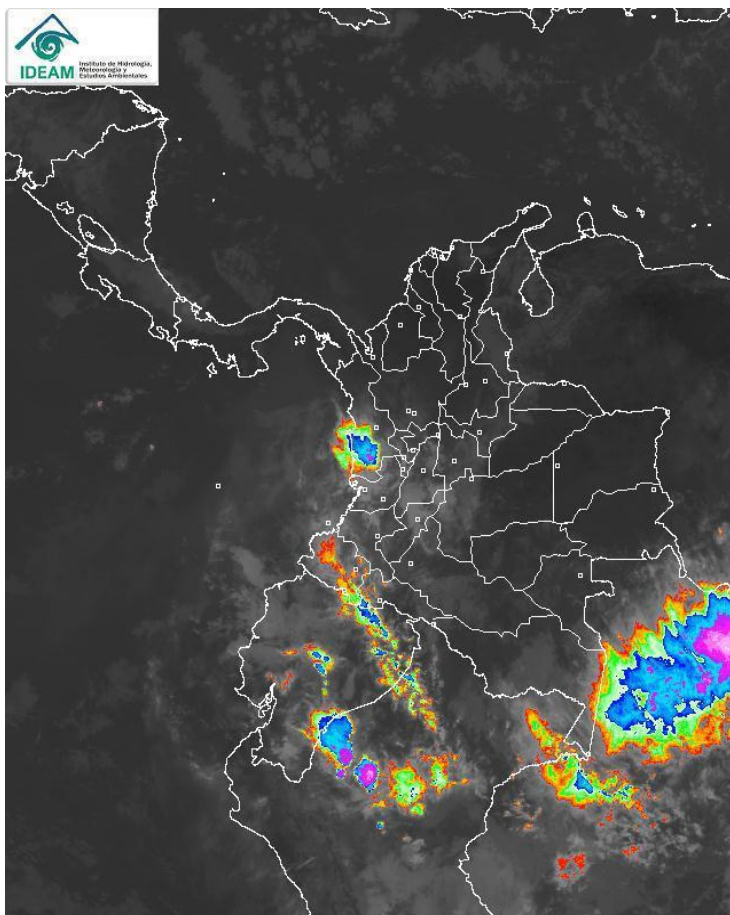
CONDICIONES HIDROMETEOROLÓGICAS ACTUALES

Durante las últimas horas se presenta cielo entre parcial a mayormente nublado en amplias zonas del sur y suroccidente del país así como en sectores de montaña de la zona central; lluvias dispersas en sectores del Chocó, Amazonía y a lo largo del piedemonte tanto llanero como amazónico. Se espera incremento de la nubosidad y precipitaciones de moderadas a fuertes en amplias zonas de la región Andina, Pacífica y Amazónica mientras que por el contrario la región Caribe y norte de la Orinoquía permanecerá con tiempo seco.



IMAGEN SATELITAL

Imagen Infrarrojo | 12 de marzo de 2016 | Hora 8:15 a.m. HLC



Consulte todos los días el pronóstico del tiempo y las alertas hidrometeorológicas vigentes del IDEAM, en un formato de calidad. Alrededor de las 7:30 a. m. está a disposición del público en www.ideam.gov.co.

Se puede ver también en dispositivos móviles **AQUÍ**



LO MÁS DESTACADO

**ALERTA ROJA
PARA TOMAR ACCIÓN**

**ALERTA NARANJA
PARA PREPARARSE**

**ALERTA AMARILLA
PARA INFORMARSE**

LLUVIA

- Durante las últimas veinticuatro horas, disminuyó ligeramente el ingreso de las lluvias, las cuales se registraron principalmente sobre las regiones Andina, Pacífica y Amazónica. El mayor volumen de precipitación se reportó en el municipio de Bogotá D.C._UDCA (Cundinamarca), con 49.2 mm.

ALERTA ROJA

- Por amenaza alta de incendios de la cobertura vegetal en varios municipios de las regiones Andina, Caribe y Orinoquía.
- Por niveles bajos en los ríos Magdalena y Cauca.
- Por viento y oleaje en el mar Caribe.

ALERTA NARANJA

- Por amenaza moderada de deslizamientos de tierra en sectores inestables o de alta pendiente localizados en algunos municipios de los departamentos de Cundinamarca, Santander, Tolima y Chocó.
- Por amenaza moderada de incendios de la cobertura vegetal en algunos municipios de las regiones Andina, Caribe, Orinoquía y Amazonia.
- Por pleamar en el mar Caribe.

ALERTA AMARILLA

- Por pleamar en el Océano Pacífico y en el Mar Caribe.
- Por mar de leva en el Mar Caribe.

IMPORTANTE

- Por las condiciones de sequía, resultado del fenómeno El Niño en curso, varios municipios del país están en riesgo de presentar desabastecimiento de agua potable. Se reitera el llamado a las alcaldías municipales para tener listos sus planes de emergencia y contingencia con el fin de atender esta situación.
- Aunque se han presentado lluvias moderadas, especialmente en las regiones Andina, Caribe y Pacífica, los niveles de los principales ríos del país (Cauca y Magdalena), oscilan en el rango de bajos. No obstante sus principales afluentes si presentan ascensos moderados.

PRONÓSTICO CONDICIONES METEOROLÓGICAS ESPECIALES

ÁREA DEL VOLCÁN CERRO MACHÍN

Se estiman lluvias especialmente en horas de la tarde y noche.

El SERVICIO GEOLOGICO COLOMBIANO reporta en nivel **AMARILLO (III)**: **CAMBIOS EN EL COMPORTAMIENTO DE LA ACTIVIDAD VOLCÁNICA.** Lat:4.80

Lon:-75.62

ELEVACIÓN (pies)	DIRECCIÓN	VELOCIDAD	
		NUDOS	Km/h
10,000	NORTE	0 - 5	0 - 9
18,000	NORTE	10	18
24,000	NORTE	15 - 20	27 - 37
30,000	SURESTE	15 - 20	27 - 37

ÁREA DEL VOLCÁN NEVADO DEL HUILA

A lo largo del día nubosidad abundante con probabilidad de precipitaciones a diferentes horas

El SERVICIO GEOLOGICO COLOMBIANO reporta en nivel **AMARILLO (III)**: **CAMBIOS EN EL COMPORTAMIENTO DE LA ACTIVIDAD VOLCÁNICA.** Lat:2.92

Lon:-76.05

ELEVACIÓN (pies)	DIRECCIÓN	VELOCIDAD	
		NUDOS	Km/h
10,000	SURESTE	0 - 5	0 - 9
18,000	ESTE	10	18
24,000	SURESTE	10 - 15	18 - 27
30,000	SURESTE	15 - 20	27 - 37

ÁREA DEL VOLCÁN GALERAS

Se estiman condiciones normales con precipitaciones entre moderadas a fuertes especialmente en la tarde o noche

El SERVICIO GEOLOGICO COLOMBIANO reporta en nivel **AMARILLO (III)**: **CAMBIOS EN EL COMPORTAMIENTO DE LA ACTIVIDAD VOLCÁNICA.** Lat: 1.55

Lon: -77.37

ELEVACIÓN (pies)	DIRECCIÓN	VELOCIDAD	
		NUDOS	Km/h
10,000	SURESTE	0 - 5	0 - 9
18,000	ESTE	5 - 10	9 - 18
24,000	NORTE	10 - 15	18 - 27
30,000	SURESTE	15 - 20	27 - 37

ÁREA DEL VOLCÁN NEVADO DEL RUIZ

Se estiman para las próximas horas condiciones nubladas con lluvias a diferentes horas

El SERVICIO GEOLOGICO COLOMBIANO reporta en nivel **AMARILLO (III)**: **CAMBIOS EN EL COMPORTAMIENTO DE LA ACTIVIDAD VOLCÁNICA.** Lat: 4.89

Lon: -75.32

ELEVACIÓN (pies)	DIRECCIÓN	VELOCIDAD	
		NUDOS	Km/h
10,000	NORTE	0 - 5	0 - 9
18,000	NORTE	10	18
24,000	NORTE	15 - 20	27 - 37
30,000	SURESTE	15 - 20	27 - 37

ÁREA DEL COMPLEJO VOLCÁNICO CHILES-CERRO NEGRO DE MAYASQUER

Cielo nublado con lluvias de variada intensidad especialmente en horas de la tarde o noche.

El SERVICIO GEOLOGICO COLOMBIANO reporta en nivel **AMARILLO (III)**: **CAMBIOS EN EL COMPORTAMIENTO DE LA ACTIVIDAD VOLCÁNICA.** Lat: 0.81 - Lon:77.93 //Lat: 0.76

Lon:-77.95

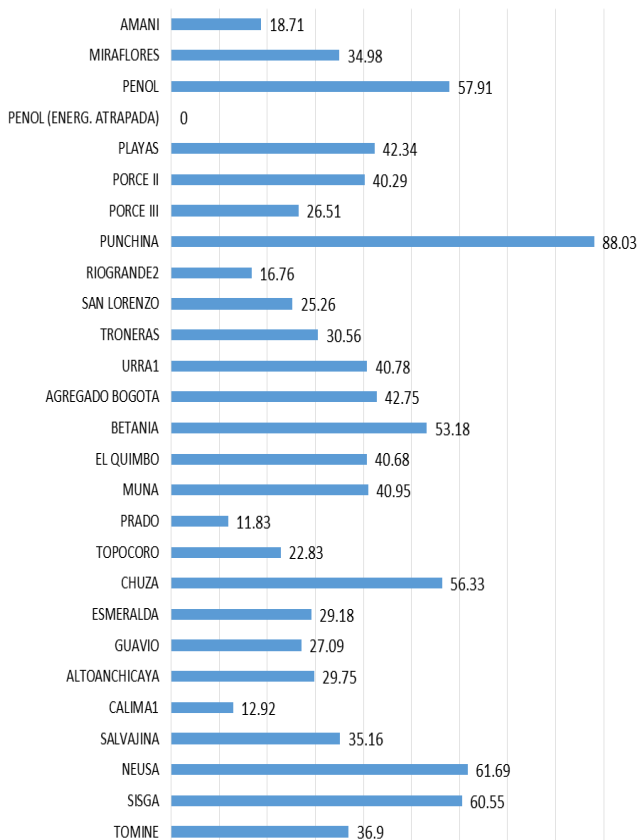
ELEVACIÓN (pies)	DIRECCIÓN	VELOCIDAD	
		NUDOS	Km/h
10,000	SURESTE	0 - 5	0 - 9
18,000	ESTE	5 - 10	9 - 18
24,000	NORESTE	5 - 10	9 - 18
30,000	ESTE	10 - 15	18 - 27

ESTADO DE LOS EMBALSES

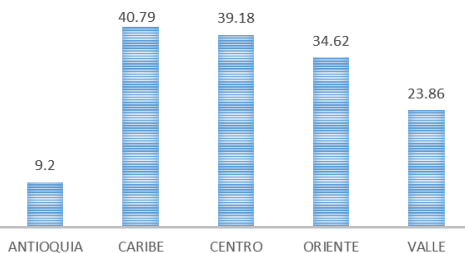
A continuación se relaciona el volumen útil diario de los principales embalses del país (expresado en porcentaje) de acuerdo con la información reportada por XM S.A. E.S.P. en la siguiente dirección electrónica:

<http://do.xm.com.co/ido/SitePages/hidrologia.aspx?q=reservas>

VOLUMEN UTIL DIARIO (%)



VOLUMEN UTIL DIARIO POR REGIONES (%)



Para estar informado diariamente de lo que pasa con el **pronóstico del tiempo y las alertas.**

Síguenos en Twitter
 @IDEAMColombia



TEMPERATURAS MÁXIMAS

A continuación se relacionan los municipios donde en las últimas 24 horas se registraron temperaturas iguales o superiores a 35.0°C.

DEPARTAMENTO	MUNICIPIO
AMAZONAS	La Chorrera (36.8),
ANTIOQUIA	Valparaíso (37.4), Bello (35,0),
ARAUCA	Arauca (35.8),
ATLANTICO	Manatí (38,0),
BOLIVAR	Zambrano (39.2), María La Baja (38.6), Magangué (38.4), Arjona (37.3),
BOYACA	Cubara (35,0),
CAQUETA	Valparaíso (36.2),
CASANARE	Orocúe (38,0), Villanueva (36.6), Yopal (36.4), Aguazul (36.4), Paz De Ariporo (36,0), Bosconia (41.6), Agustín Codazzi_Centenario HDA (38.6), Agustín Codazzi _Motilona Codazzi(37,0), Valledupar (35.6),
CESAR	Planeta Rica (38.4), Ciénaga De Oro (38,0), Montería (37.8), Sahagún (37.4), Chima (37,0), Tierralta (36,0),
CORDOBA	Paratebueno (37.6), Puerto Salgar (36.2),
CUNDINAMARCA	Inírida (36,0),
HUILA	Agrado (35.1), Neiva (35,0),
LA GUAJIRA	Riohacha (Est. 12 Km al sur) (35.4), Manaure (35.2),
MAGDALENA	Santa Marta (35.4),
META	San Martín (37.8), Villavicencio_ La libertad (37.4), Cumaral (37,0), Puerto López (36.8), La Macarena (36.6), Villavicencio_ Apto. Vanguardia (36.3), Villavicencio_ Unillanos (36,0),
PUTUMAYO	Puerto Leguizamo (35.4),
SANTANDER	Capitanejo (37,0), Palmar (36.8), Puerto Parra (36.6), Barrancabermeja (35.6),
SUCRE	Corozal (37.4), Sampúes (37,0),
TOLIMA	Ambalema (36.4), Saldaña (36.4), Armero (35.8),
VICHADA	Cumaribo (38.2), Puerto Carreño (38,0),

Para estar informado diariamente de lo que pasa con el **pronóstico del tiempo y las alertas.**

Síguenos en Twitter
@IDEAMColombia



PRECIPITACIONES

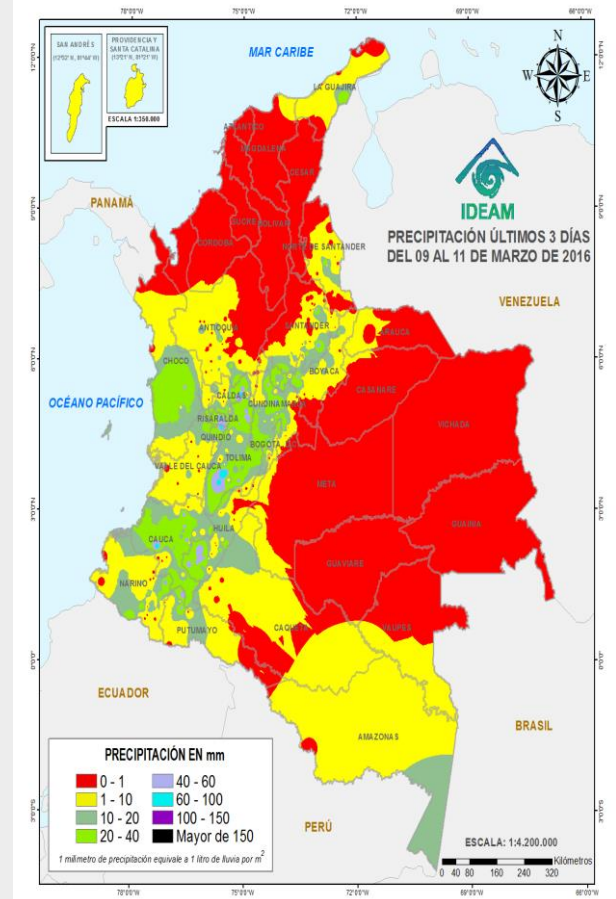
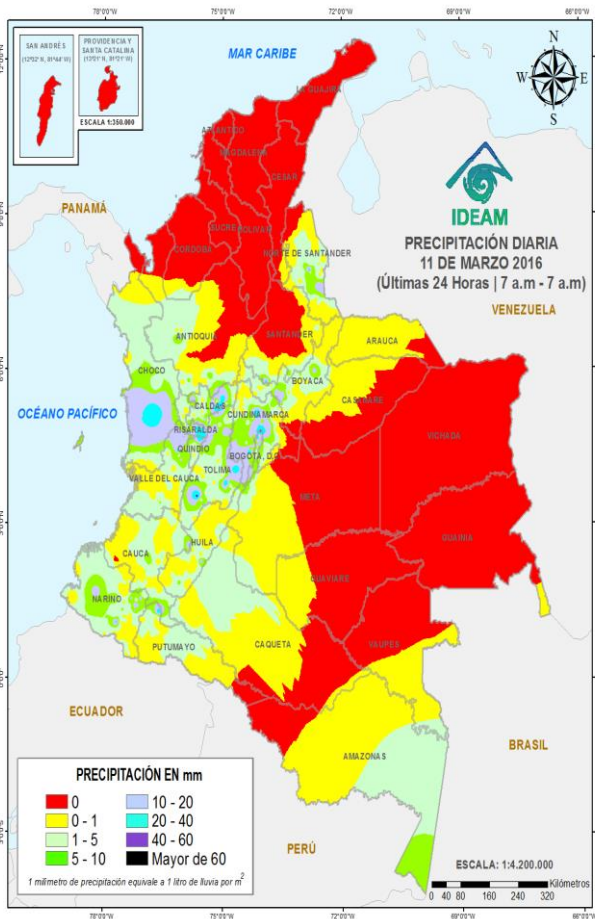
A continuación se relacionan los municipios donde en las últimas 24 horas se registraron precipitaciones iguales o superiores a 25.0 mm.

DEPARTAMENTO	MUNICIPIO
BOGOTA DC	Bogotá DC_UDCA (49.2) , Bogotá DC (Via Suba) (30.5),
CALDAS	Marquetalía (42.5), Manzanares (29.3), Samana (29,0),
CHOCO	Istmina (31,0),
CUNDINAMARCA	Pacho (40.1), Fusagasugá (40,0), Occidente - (R. Tunjuelo) (30.5), Centro-Oriente - (R. Arzobispo) (28.3), Sur-Oriente - (Q. Verijones-Vía Villavicencio) (26.8),
PUTUMAYO	Mocoa (26.0),
QUINDIO	Salento (25.0),
RISARALDA	Santa Rosa De Cabal_ San Remo (38.7), Santa Rosa De Cabal_ Termales (37.5), Santa Rosa De Cabal_ Pez Fresco (31.8),
TOLIMA	Rioblanco (45,0), Prado (32.6), Cunday (29,0), Murillo (28,0),
VALLE DEL CAUCA	Roldanillo (28,0),

MAPAS DE PRECIPITACIÓN

Precipitación diaria desde las 7:00 a.m. del Viernes 11 de marzo hasta las 7:00 a.m. del sábado 12 de marzo de 2016.

Precipitación últimos 3 días desde las 7:00 a.m. del miércoles 09 de marzo hasta las 7:00 a.m. del sábado 12 de marzo de 2016.



ALERTAS VIGENTES E INFORMACIÓN ADICIONAL

Para mayor información sobre el pronóstico del estado del tiempo, informes técnicos diarios, comunicados especiales, mapas diarios de temperaturas máximas y mínimas e información diaria de precipitación se sugiere consultar los siguientes enlaces:

- [MAPA DIARIO DE TEMPERATURA MÁXIMA.](#)
- [MAPA DIARIO DE TEMPERATURA MÍNIMA.](#)
- [INFORMACIÓN DIARIA DE PRECIPITACIÓN Y TEMPERATURA DE LOS PRINCIPALES AEROPUERTOS DEL PAÍS.](#)
- [MOSAICO MAPAS DE PRECIPITACIÓN DIARIA EN MILÍMETROS.](#)



PRONÓSTICO METEOROLÓGICO




Sábado 12 y domingo 13 de marzo de 2016

REGIÓN	PRONÓSTICO
SABANA DE BOGOTÁ	<p>SABADO: En horas de la mañana se espera cielo parcialmente nublado y predominio de tiempo seco. Por la tarde se incrementará la nubosidad con precipitaciones de variada intensidad, las de mayor intensidad en zonas del norte y oriente del área. Se estima una temperatura máxima de 21°C.</p> <p>DOMINGO: Probabilidad de lluvias de variada intensidad con abundante nubosidad en horas de la tarde, especialmente sobre la zona oriental y occidente del área..</p>
ANDINA	<p>SABADO: Se prevé que la mayor nubosidad se presente en zonas del centro y sur de la región; En horas de la mañana lluvias dispersas en los departamentos de Valle del Cauca, Cauca, Nariño, Tolima, Huila y zonas dispersas de Cundinamarca, Eje Cafetero y sur de Antioquia. Por la tarde se estiman lluvias entre ligeras y moderadas, sur de Antioquia y de Santander, Eje Cafetero, Cundinamarca, Boyacá, en el centro y norte de Tolima, Valle, Cauca y Nariño. Posibilidad de descargas eléctricas. En la noche es probable que se intensifiquen las lluvias al sur de la región.</p> <p>DOMINGO: Cielo mayormente cubierto con lluvias entre ligeras y moderadas a lo largo del occidente y centro de la región y en algunos sectores de Cundinamarca, Boyacá y en el centro y sur de Santander, además se esperan algunas lluvias sobre el Norte de Santander. Probabilidad de tormentas eléctricas.</p>
CARIBE	<p>SABADO: A lo largo de la jornada, predominarán las condiciones de tiempo seco en gran parte de la región. Sin embargo, en las primeras horas de la tarde se estiman algunas lluvias ligeras en sectores del sur de Córdoba y de Bolívar; en la noche permanecerá el cielo parcialmente cubierto y predominará el tiempo seco.</p> <p>DOMINGO: Persistirán las condiciones secas en gran parte del centro y norte de la región; mientras que en zonas del sur de Córdoba, Cesar y Bolívar se presentarán lluvias ligeras y dispersas..</p>
ARCHIPIÉLAGO DE SAN ANDRÉS, PROVIDENCIA Y SANTA CATALINA	<p>SABADO: Se prevé se mantengan las condiciones de tiempo seco a lo largo del sector durante la jornada.</p> <p>DOMINGO: Se estima que se mantendrán las condiciones de tiempo seco en la zona.</p>
MAR CARIBE	<p>SABADO: Cielo entre ligera y parcialmente cubierto con predominio de tiempo seco a lo largo de la jornada. Algunas precipitaciones dispersas en sectores del Urabá.</p> <p>DOMINGO: Se mantendrán las condiciones de tiempo seco en gran parte de la zona marítima.</p>

Planeando tu día?
Descarga YA y conoce...



Consúltalo a diario y únete a la Cultura del Pronóstico del IDEAM

Disponible para  



PRONÓSTICO METEOROLÓGICO



Sábado 12 y domingo 13 de marzo de 2016

REGIÓN	PRONÓSTICO
INSULAR PACÍFICA	<p>SABADO: Se esperan condiciones de cielo entre parcialmente cubierto y mayormente cubierto con precipitaciones dispersas sobre el área de Gorgona. En Malpelo tiempo seco.</p> <p>DOMINGO: Salvo por algunas precipitaciones en Gorgona, en el resto del área se presentará tiempo seco.</p>
PACÍFICA	<p>SABADO: Durante la mañana se mantendrá la nubosidad en gran parte del centro y sur del área. Se esperan precipitaciones de moderadas a fuertes en las costas de Valle del Cauca y de menor intensidad en el sur de Chocó, costas de Cauca y Nariño. Por la tarde se estiman precipitaciones entre moderadas a fuertes en los departamentos de Chocó, Valle del Cauca y Cauca, con probabilidad de actividad eléctrica.</p> <p>DOMINGO: Se mantendrán las condiciones mayormente cubiertas en gran parte de la región. Las precipitaciones más intensas son previstas en límites entre Chocó y Valle del Cauca, al igual que en Nariño. Lluvias de menor volumen en el resto de la región. Posibilidad de tormentas eléctricas.</p>
OCEANO PACÍFICO	<p>SABADO: Cielo entre parcialmente cubierto y mayormente cubierto con las precipitaciones más intensas hacia el centro y sur del litoral.</p> <p>DOMINGO: Se estima que se presenten lluvias y/o lloviznas, especialmente sobre zonas cercanas a la costa central.</p>
ORINOQUIA	<p>SABADO: En horas de la mañana se estima tiempo seco en gran parte del área; hacia el piedemonte Llanero y en zonas del sur de Vichada se estiman precipitaciones dispersas e intermitentes, con mayor nubosidad. Por la tarde son previstas lluvias entre ligeras y moderadas en el centro y oriente de Vichada, precipitaciones menos intensas en algunos sectores del occidente y centro de Meta. El resto de la región con tiempo seco.</p> <p>DOMINGO: Cielo mayormente cubierto especialmente en el sur de la región; donde se presentarán lluvias acompañadas en algunos casos de actividad eléctrica, especialmente en el sur de Vichada y de Meta, además lloviznas en el Piedemonte a la altura de Meta. El resto de la región con tiempo seco.</p>
AMAZÓNICA	<p>SABADO: Cúmulos nubosos son pronosticados en gran parte del occidente y sur de la región, con lluvias en sectores de Caquetá, Putumayo, Amazonas y Guaviare. Por la tarde se estiman lluvias de mayor volumen en zonas de Guainía, Amazonas, Caquetá y Putumayo. Precipitaciones de menor intensidad en el resto de la región, incluso las lluvias alcanzarán el Piedemonte, se estima alta posibilidad de tormentas eléctricas.</p> <p>DOMINGO: Continuarán las condiciones de cielo mayormente cubiertas con lluvias especialmente en áreas de Guainía, Vaupés, Amazonas y en el piedemonte de Putumayo. Alta posibilidad de tormentas eléctricas.</p>

 **Planeando tu día?**
Descarga YA y conoce...



**Consúltalo a diario y únete a
la Cultura del Pronóstico del IDEAM**

Disponible para  

ALERTAS POR NIVELES DE LOS RÍOS

REGIÓN ANDINA

ALERTA ROJA:

NIVELES BAJOS EN EL RÍO MAGDALENA - CUENCA ALTA Y MEDIA.

Se mantienen los niveles del río Magdalena en el rango de valores bajos en inmediaciones de los municipios de Honda (Tolima), La Dorada (Caldas), Puerto Salgar (Cundinamarca), Puerto Boyacá (Boyacá), Puerto Berrío (Antioquia), Barrancabermeja y Puerto Wilches (Santander). Igualmente, continúan los problemas de suministro de agua en poblaciones que se abastecen de fuentes hídricas superficiales de la zona y existen restricciones en la navegación en algunos sectores a lo largo de la cuenca media. Se recomienda a la población en general estar atentos a las informaciones emitidas por la capitanía de puerto y CORMAGDALENA, para adelantar las actividades relacionadas con la navegación fluvial

NIVELES BAJOS EN LA CUENCA DEL RÍO CAUCA

Aunque durante los últimos días se ha reportado una recuperación en los niveles de la parte alta del río Cauca, se mantiene este nivel de alerta dado que persisten los niveles bajos en el río Cauca y en sus principales afluentes a lo largo de toda la cuenca, con valores inferiores a los promedios mínimos históricos para este mes. En particular, se destaca la condición de baja disponibilidad de agua para los sistemas de acueductos que se abastecen del río Cauca.

REGIÓN CARIBE

ALERTA ROJA:

NIVELES BAJOS EN EL RÍO MAGDALENA - CUENCA BAJA.

Continúan los niveles bajos en el río Magdalena en inmediaciones de los municipios de San Pablo, Gamarra y Tamalameque (Cesar), El Banco y Plato (Magdalena), y Magangué (Bolívar). Se recomienda mantener la Alerta Roja por presentar problemas de abastecimiento de agua en aquellos sistemas de acueductos que captan el recurso de fuentes hídricas superficiales en esta zona y debido a que persisten las restricciones para la navegabilidad en algunos sectores del río Magdalena, donde no se puede asegurar el calado apropiado para las embarcaciones. Se recomienda a los pobladores estar atentos a las informaciones emitidas por la capitanía de puerto y CORMAGDALENA, para adelantar las actividades relacionadas con la navegación fluvial.

ALERTAS POR AMENAZAS DE INCENDIOS DE LA COBERTURA VEGETAL

ALERTA ROJA:

Amenaza Alta o muy alta de ocurrencia de incendios de la cobertura vegetal en zonas de bosques, cultivos y pastos, localizados en los siguientes municipios y sectores aledaños:

ALERTA NARANJA:

Amenaza moderada de ocurrencia de incendios de la cobertura vegetal en zonas de bosques, cultivos y pastos, localizados en los siguientes municipios y sectores aledaños:

REGIÓN CARIBE

SITIOS PARA LOS CUALES SE GENERA LA ALERTA

**ALERTA
 ROJA**

ATLÁNTICO: Baranoa, Barranquilla, Galapa, Juan De Acosta, Luruaco, Malambo, Palmar De Varela, Piojó, Polonuevo, Ponedera, Puerto Colombia, Sabanagrande, Santo Tomás, Soledad, Tubará y Usiacurí.

BOLÍVAR: Achí, Arenal, Arjona, Barranco De Loba, Cartagena De Indias, Cicuco, Clemencia, Córdoba, El Carmen de Bolívar, El Guamo, Hatillo de Loba, Magangué, Mahates, Margarita, María La Baja, Mompós, Montecristo, Morales, Pinillos, San Estanislao, San Fernando, San Jacinto, San Jacinto del Cauca, San Juan Nepomuceno, Santa Catalina, Santa Rosa, Santa Rosa del Sur, Simití, Talaigua Nuevo, Tiquisio (Puerto Rico), Turbaco, Turbaná, Villanueva y Zambrano.

CESAR: Agustín Codazzi, Astrea, Becerrill, Bosconia, Chimichagua, Chiriguaná, Curumaní, El Copey, El Paso, La Jagua de Ibirico, La Paz, Manaure Balcón del Cesar, Pueblo Bello, San Alberto, San Diego, San Martín, Tamalameque y Valledupar.

CÓRDOBA: Ayapel, Buenavista, Cereté, Chima, Chinú, Ciénaga De Oro, Cotorra, La Apartada, Lorica, Momil, Montelíbano, Montería, Planeta Rica, Pueblo Nuevo, Puerto Libertador, Purísima, Sahagún, San Andrés De Sotavento, San Antero, San Bernardo Del Viento, San Carlos, San Pelayo, Tierralta y Valencia.

LA GUAJIRA: Dibulla, Distracción, El Molino, Fonseca, La Jagua Del Pilar, Riohacha, San Juan Del Cesar, Uribia, Urumita y Villanueva.

MAGDALENA: Algarrobo, Aracataca, Ariguaní (El Difícil), Chivolo, Ciénaga, El Banco, El Piñón, El Retén, Fundación, Guamal, Nueva Granada, Pijiño Del Carmen, Pivijay, Plato, Remolino, Sabanas de San Ángel, Salamina, San Sebastián De Buenavista, San Zenón, Santa Ana, Santa Bárbara de Pinto, Santa Marta, Sitionuevo, Tenerife y Zapayán.

SUCRE: Buenavista, Caimito, Chalán, Colosó, Corozal, Coveñas, El Roble, Galeras, Guaranda, La Unión, Los Palmitos, Majagual, Morroa, Ovejas, Palmito, Sampués, San Benito Abad, San Juan de Betulia (Betulia), San Marcos, San Onofre, San Pedro, Sincé, Sincelejo, Sucre, Tolú y Toluviéjo

ALERTAS POR AMENAZAS DE INCENDIOS DE LA COBERTURA VEGETAL

ALERTA ROJA:

Amenaza Alta o muy alta de ocurrencia de incendios de la cobertura vegetal en zonas de bosques, cultivos y pastos, localizados en los siguientes municipios y sectores aledaños:

ALERTA NARANJA:

Amenaza moderada de ocurrencia de incendios de la cobertura vegetal en zonas de bosques, cultivos y pastos, localizados en los siguientes municipios y sectores aledaños:

REGIÓN CARIBE

SITIOS PARA LOS CUALES SE GENERA LA ALERTA

ALERTA NARANJA

ATLÁNTICO: Campo de La Cruz, Candelaria, Manatí, Repelón, Sabanalarga, Santa Lucía y Suan.

BOLÍVAR: Arroyohondo, Calamar, Rioviejo, San Cristóbal y Soplaviento.

CESAR: Aguachica y Río de Oro.

LA GUAJIRA: Manaure.

MAGDALENA: Cerro de San Antonio, Concordia y Pedraza.

Especial atención ameritan los Parques Nacionales Naturales Sierra Nevada de Santa Marta, Macuira, Ciénaga Grande de Santa Marta, Paramillo (Córdoba) e Isla de Salamanca.

ALERTAS POR AMENAZAS DE INCENDIOS DE LA COBERTURA VEGETAL

ALERTA ROJA:

Amenaza Alta o muy alta de ocurrencia de incendios de la cobertura vegetal en zonas de bosques, cultivos y pastos, localizados en los siguientes municipios y sectores aledaños:

ALERTA NARANJA:

Amenaza moderada de ocurrencia de incendios de la cobertura vegetal en zonas de bosques, cultivos y pastos, localizados en los siguientes municipios y sectores aledaños:

REGIÓN ANDINA

SITIOS PARA LOS CUALES SE GENERA LA ALERTA

**ALERTA
ROJA**

ANTIOQUIA: Amalfi, Angostura, Anorí, Apartadó, Barbosa, Cáceres, Caracolí, Carepa, Caucasia, Copacabana, Girardota, Gómez Plata, Guadalupe, Maceo, Marinilla, Nechí, Necoclí, Peñol, Puerto Berrío, Remedios, San Juan de Urabá, San Pedro de Urabá, San Roque, San Vicente, Santa Rosa de Osos, Tarazá, Turbo, Vegachí, Yalí, Yolombó y Zaragoza.

BOYACÁ: Almeida, Aquitania, Berbeo, Campohermoso, Chinavita, Chita, Chivor, Garagoa, Guateque, Guayatá, Jenesano, La Capilla, Labranzagrande, Macanal, Miraflores, Pachavita, Páez, Pajarito, Paya, Pisba, Ramiriquí, San Eduardo, San Luis de Gaceno, Santa María, Somondoco, Sutatenza, Tenza, Tibaná, Tunja, Úmbita y Zetaquirá.

NORTE DE SANTANDER: Ábrego, Chitagá, Convención, El Carmen, La Playa, Labateca, Ocaña, Pamplona, Silos y Toledo.

SANTANDER: Barichara, Cabrera, California, Cerrito, Charta, Curití, Hato, Matanza, Pinchote, Puerto Parra, San Gil, San Vicente de Chucurí, Simacota, Socorro, Suratá, Tona y Villanueva.

ALERTAS POR AMENAZAS DE INCENDIOS DE LA COBERTURA VEGETAL

ALERTA ROJA:

Amenaza Alta o muy alta de ocurrencia de incendios de la cobertura vegetal en zonas de bosques, cultivos y pastos, localizados en los siguientes municipios y sectores aledaños:

ALERTA NARANJA:

Amenaza moderada de ocurrencia de incendios de la cobertura vegetal en zonas de bosques, cultivos y pastos, localizados en los siguientes municipios y sectores aledaños:

REGIÓN ANDINA

SITIOS PARA LOS CUALES SE GENERA LA ALERTA

**ALERTA
 NARANJA**

ANTIOQUIA: Yondó (Casabe), Campamento, Carolina, Concepción y Rionegro.

CUNDINAMARCA: Choachí, Chocontá, Fómeque, Gachalá, Gachetá, Gama, Gutiérrez, Junín, Machetá, Manta, Medina, Paratebueno, Sesquilé, Suesca, Tibirita, Ubalá, Ubaque, Guasca, Guatavita, Quetame y Villapinzón.

NORTE DE SANTANDER: Cúcuta, San Cayetano y Villa Caro.

Especial atención ameritan los Parques Nacionales Naturales El Cocuy (Boyacá), Chingaza (Cundinamarca), Paramillo (Antioquia), Pisba y Catatumbo – Bari.

ALERTAS POR AMENAZAS DE INCENDIOS DE LA COBERTURA VEGETAL

ALERTA ROJA:

Amenaza Alta o muy alta de ocurrencia de incendios de la cobertura vegetal en zonas de bosques, cultivos y pastos, localizados en los siguientes municipios y sectores aledaños:

ALERTA NARANJA:

Amenaza moderada de ocurrencia de incendios de la cobertura vegetal en zonas de bosques, cultivos y pastos, localizados en los siguientes municipios y sectores aledaños:

REGIÓN ORINOQUIA

SITIOS PARA LOS CUALES SE GENERA LA ALERTA

ALERTA ROJA

ARAUCA: Arauca, Arauquita, Cravo Norte, Fortul, Puerto Rondón, Saravena y Tame.

CASANARE: Aguazul, Chámeza, Hato Corozal, Maní, Monterrey, Nunchía, Orocué, Paz de Ariporo, Pore, Recetor, Sabanalarga, San Luis de Palenque, Támara, Tauramena, Trinidad, Villanueva y Yopal.

META: Cabuyaro, Mapiripán, Mesetas, Puerto Gaitán, Puerto López, San Carlos de Guaroa y San Juan de Arama.

VICHADA: Cumaribo, La Primavera, Puerto Carreño y Santa Rosalía.

Especial atención amerita el Parque Nacional Natural El Cocuy (Arauca) y Chingaza (Meta).

REGIÓN ORINOQUIA

SITIOS PARA LOS CUALES SE GENERA LA ALERTA

ALERTA NARANJA

META: Acacias, Barranca de Upía, Castilla La Nueva, Cumaral, El Calvario, El Castillo, El Dorado, Fuente de Oro, Granada, Guamal, Lejanías, Restrepo, San Martín, Villavicencio, Cubarral, Puerto Concordia, Puerto Lleras, Puerto Rico y Vistahermosa.

REGIÓN AMAZONIA

SITIOS PARA LOS CUALES SE GENERA LA ALERTA

ALERTA NARANJA

VICHADA: Barranco Mina, Inírida y Mapiripana.

GUAVIARE: San José del Guaviare

ALERTAS POR AMENAZA DE DESLIZAMIENTO

ALERTA ROJA:

Amenaza alta a muy alta por deslizamientos de tierra detonados por lluvias, localizados en los siguientes municipios:

ALERTA NARANJA:

Amenaza moderada por deslizamientos de tierra detonados por lluvias, localizados en los siguientes municipios:

REGIÓN ANDINA

SITIOS PARA LOS CUALES SE GENERA LA ALERTA

ALERTA NARANJA

CUNDINAMARCA: Bituima, Pacho, Quipile, Quebradanegra y Vianí.
SANTANDER: Barbosa, Piedecuesta
TOLIMA : Chaparral

REGIÓN PACÍFICA

SITIOS PARA LOS CUALES SE GENERA LA ALERTA

ALERTA NARANJA

CHOCÓ: Atrato (Yuto), Bagadó, Cértegui, Condoto, El Cantón del San Pablo (Managrú), Istmina, Lloró, Medio Baudó (Boca de Pepé), Medio San Juan (Andagoya), Rio Iró (Santa Rita), Rio Quito (Paimadó), Tadó y Unión Panamericana (Animas)

ALERTAS METEOMARINA

MAR CARIBE

ALERTA ROJA:

OLEAJE Y VIENTO

Se prevé para el día de hoy que la intensidad del viento se presente entre 25 y 30 nudos y rachas de hasta 35 nudos, con una altura del oleaje entre los 4,0 y 5,0 metros de altura en amplios sectores, la mayor altura se espera en el centro del Caribe colombiano. Por lo anterior, se recomienda a los usuarios de pequeñas embarcaciones y bañistas estar atentos a las recomendaciones de las Capitanías de puerto.

ALERTA NARANJA:

PLEAMAR

Hasta el próximo 18 de marzo se espera una de las pleamares astronómicas más significativas en el mar Caribe colombiano. Se recomienda a pescadores y usuarios estar atentos a la evolución de este fenómeno

ALERTA AMARILLA:

MAR DE LEVA

Se mantienen la amenaza del evento de mar de leva en especial al centro y occidente del mar Caribe colombiano. Se recomienda a pescadores y usuarios estar atentos a la evolución de este fenómeno y consultar con las capitanías del puerto antes de zarpar.

OCÉANO PACÍFICO

ALERTA AMARILLA:

PLEAMAR

Hasta el próximo 15 de marzo de 2016, se presentará una de las pleamares más significativas del mes para el litoral Pacífico colombiano asociado a la marea astronómica. Se recomienda a pescadores y usuarios estar atentos a la evolución de este fenómeno.

°C: grados Celsius

m: metros

mm: milímetros

msnm: metros sobre nivel del mar

Km/h: kilómetros por hora

HLC: hora local colombiana

GOES: Geostationary Operational Environmental Satellites (Satélite Geoestacionario Operacional Ambiental).

GOES-13 es el designado GOES-Este, localizado en 75° W sobre el ecuador geográfico.

PNN: Parque Nacional Natural

SFF: Santuario de Fauna y Flora



ALERTA ROJA. PARA TOMAR ACCIÓN Advierte a los sistemas de prevención y atención de desastres sobre la amenaza que puede ocasionar un fenómeno con efectos adversos sobre la población, el cual requiere la atención inmediata por parte de la población y de los cuerpos de atención y socorro. Se emite una alerta sólo cuando la identificación de un evento extraordinario indique la probabilidad de amenaza inminente y cuando la gravedad del fenómeno implique la movilización de personas y equipos, interrumpiendo el normal desarrollo de sus actividades cotidianas.



ALERTA NARANJA. PARA PREPARARSE Indica la presencia de un fenómeno. No implica amenaza inmediata y como tanto es catalogado como un mensaje para informarse y prepararse. El aviso implica vigilancia continua ya que las condiciones son propicias para el desarrollo de un fenómeno, sin que se requiera permanecer alerta.



ALERTA AMARILLA. PARA INFORMARSE Es un mensaje oficial por el cual se difunde información. Por lo regular se refiere a eventos observados, reportados o registrados y puede contener algunos elementos de pronóstico a manera de orientación. Por sus características pretéritas y futuras difiere del aviso y de la alerta, y por lo general no está encaminado a alertar sino a informar.

CONDICIONES NORMALES Indica que no existe ninguna clase de alerta para la región o zona mencionada.

OMAR FRANCO TORRES, Director General
 CHRISTIAN EUSCÁTEGUI COLLAZOS, Jefe Oficina del Servicio de Pronósticos y Alertas

Profesionales de turno:
 Nicolás CUADROS, Freddy GARRIDO, Sonia BERMÚDEZ,
 Juan Sebastián BARRIOS y Gloria ARANGO

Diseño y diagramación:
 GRUPO DE COMUNICACIONES

<http://www.ideam.gov.co>
 Correos electrónicos: servicio@ideam.gov.co, alertas@ideam.gov.co
 Calle 25 d # 96b - 70, piso 3. Bogotá, D.C.
 Teléfono: 3075625 ext. 1334-1336.

Síguenos en

