

INFORME TÉCNICO DIARIO N° 069

El IDEAM comunica al Sistema Nacional de Gestión del Riesgo (SNGR) y al Sistema Nacional Ambiental (SINA)

Bogotá D. C., Miércoles 09 de marzo de 2015

Hora de actualización:
11:45 a.m. HLC

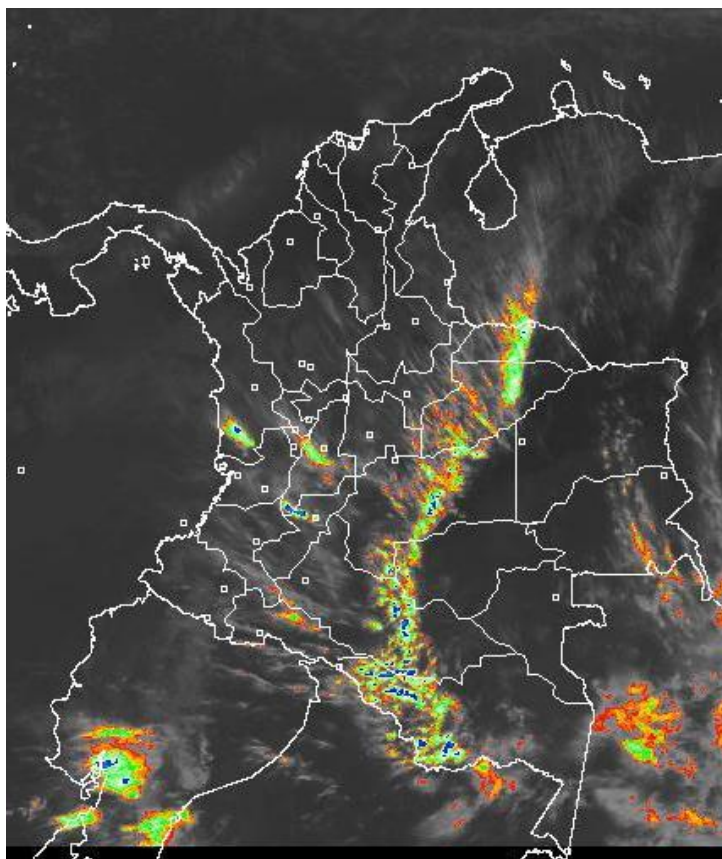


CONDICIONES HIDROMETEOROLÓGICAS ACTUALES

Para el día de hoy las regiones en las que se presentará mayor presencia de lluvias son la Amazónica, Pacífica en especial al centro y sur, además al occidente de la región Andina, sectores en los cuales es probable la presencia de actividad eléctrica. Las lluvias más intensas se presentarán en horas de la tarde y hasta la noche.

IMAGEN SATELITAL

Imagen Infrarrojo | 09 de marzo de 2015 | Hora 8:15 a.m. HLC



Consulte todos los días el pronóstico del tiempo y las alertas hidrometeorológicas vigentes del IDEAM, en un formato de calidad. Alrededor de las 7:30 a. m. está a disposición del público en www.ideam.gov.co.

Se puede ver también en dispositivos móviles **AQUÍ**



LO MÁS DESTACADO

**ALERTA ROJA
PARA TOMAR ACCIÓN**

**ALERTA NARANJA
PARA PREPARARSE**

**ALERTA AMARILLA
PARA INFORMARSE**

LLUVIA

- Durante las últimas veinticuatro horas, continuó el ingreso de las lluvias, las cuales se registraron principalmente sobre el sur y centro de la región Andina, y en la región Amazónica. El mayor volumen de precipitación se reportó en el municipio de La Vega (**Cundinamarca**), con **50.5 mm**.

ALERTA ROJA

- Por amenaza alta de incendios de la cobertura vegetal en varios municipios de las regiones Andina, Caribe y Orinoquía.
- Por Niveles bajos en los ríos Magdalena y Cauca.

ALERTA NARANJA

- Por amenaza moderada de deslizamientos de tierra en sectores inestables o de alta pendiente localizados en algunos municipios de los departamentos de Tolima, Cundinamarca, y Chocó.
- Por amenaza moderada de incendios de la cobertura vegetal en algunos municipios de las regiones Andina y Caribe.
- Por viento y oleaje en el Mar Caribe

ALERTA AMARILLA

- Por pleamar en el Océano Pacífico y Mar Caribe.
- Por Mar de leva en el Mar Caribe.

IMPORTANTE

- Por las condiciones de sequía, resultado del fenómeno El Niño en curso, varios municipios del país están en riesgo de presentar desabastecimiento de agua potable. Se reitera el llamado a las alcaldías municipales para tener listos sus planes de emergencia y contingencia con el fin de atender ésta situación.
- Aunque se han presentado lluvias moderadas, especialmente en las regiones Andina, Caribe y Pacífica, los niveles de los principales ríos del país (Cauca y Magdalena), oscilan en el rango de bajos. No obstante sus principales afluentes si presentan ascensos moderados.
- El río Cauca sigue presentando niveles muy bajos, próximos a los niveles mínimos históricos.

PRONÓSTICO CONDICIONES METEOROLÓGICAS ESPECIALES

ÁREA DEL VOLCÁN CERRO MACHÍN

Se estima bruma en la mañana y nubosidad parcial en la mañana con incremento en la tarde con baja probabilidad de lluvias.

El SERVICIO GEOLOGICO COLOMBIANO reporta en nivel **AMARILLO (III): CAMBIOS EN EL COMPORTAMIENTO DE LA ACTIVIDAD VOLCÁNICA**. Lat:4.80 Lon:-75.62

ELEVACIÓN (pies)	DIRECCIÓN	VELOCIDAD	
		NUDOS	Km/h
10,000	SUR	0 - 5	0 - 9
18,000	ESTE	0 - 5	0 - 9
24,000	NORESTE	5 - 10	9 - 18
30,000	ESTE	0 - 5	0 - 9

ÁREA DEL VOLCÁN NEVADO DEL HUILA

Se prevé nubosidad parcial en la mañana. En la tarde mayormente cubierto en presencia de lluvias en algunas horas de la noche.

El SERVICIO GEOLOGICO COLOMBIANO reporta en nivel **AMARILLO (III): CAMBIOS EN EL COMPORTAMIENTO DE LA ACTIVIDAD VOLCÁNICA**. Lat:2.92 Lon:-76.05

ELEVACIÓN (pies)	DIRECCIÓN	VELOCIDAD	
		NUDOS	Km/h
10,000	ESTE	0 - 5	0 - 9
18,000	SURESTE	5 - 10	9 - 18
24,000	NORESTE	5 - 10	9 - 18
30,000	ESTE	5 - 10	9 - 18

ÁREA DEL VOLCÁN GALERAS

Se espera nubosidad en la mañana. En la tarde mayor nubosidad en compañía de precipitaciones ligeras..

El SERVICIO GEOLOGICO COLOMBIANO reporta en nivel **AMARILLO (III): CAMBIOS EN EL COMPORTAMIENTO DE LA ACTIVIDAD VOLCÁNICA**. Lat:1.55 Lon:-77.37

ELEVACIÓN (pies)	DIRECCIÓN	VELOCIDAD	
		NUDOS	Km/h
10,000	ESTE	0 - 5	0 - 9
18,000	ESTE	5 - 10	9 - 18
24,000	ESTE	5 - 10	9 - 18
30,000	ESTE	10 - 15	18 - 27

ÁREA DEL VOLCÁN NEVADO DEL RUIZ

Cielo parcialmente nublado en la mañana. En la tarde incrementa la nubosidad con precipitaciones en la noche.

El SERVICIO GEOLOGICO COLOMBIANO reporta en nivel **AMARILLO (III): CAMBIOS EN EL COMPORTAMIENTO DE LA ACTIVIDAD VOLCÁNICA**. Lat: 4.89 Lon: -75.32

ELEVACIÓN (pies)	DIRECCIÓN	VELOCIDAD	
		NUDOS	Km/h
10,000	SURESTE	0 - 5	0 - 9
18,000	ESTE	0 - 5	0 - 9
24,000	NORESTE	5 - 10	9 - 18
30,000	ESTE	0 - 5	0 - 9

ÁREA DEL COMPLEJO VOLCÁNICO CHILES-CERRO NEGRO DE MAYASQUER

Se estiman condiciones nubosas acompañadas de precipitaciones ligeras en horas de la tarde y la noche.

El SERVICIO GEOLOGICO COLOMBIANO reporta en nivel **AMARILLO (III): CAMBIOS EN EL COMPORTAMIENTO DE LA ACTIVIDAD VOLCÁNICA** Lat: 0.81 -Lon:77.93 //Lat: 0.76 Lon:-77.95

ELEVACIÓN (pies)	DIRECCIÓN	VELOCIDAD	
		NUDOS	Km/h
10,000	VARIABLE	0 - 5	0 - 9
18,000	ESTE	0 - 5	0 - 9
24,000	NORESTE	5 - 10	9 - 18
30,000	NORESTE	5 - 10	9 - 18

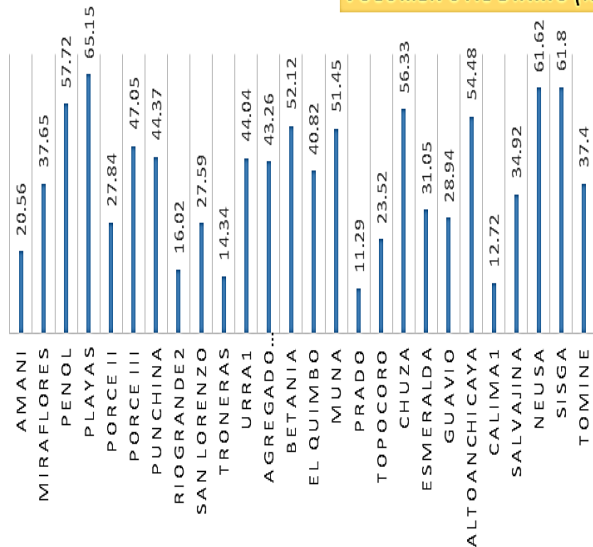
ESTADO DE LOS EMBALSES

A continuación se relaciona el volumen útil diario de los principales embalses del país (expresado en porcentaje) de acuerdo con la información reportada por XM S.A.

E.S.P: en la siguiente dirección electrónica:

<http://ido.xm.com.co/ido/SitePages/hidrologia.aspx?q=reservas>

VOLUMEN UTIL DIARIO (%)



VOLUMEN UTIL DIARIO (%)



Para estar informado diariamente de lo que pasa con el **pronóstico del tiempo y las alertas.**

Síguenos en Twitter
@IDEAMColombia



TEMPERATURAS MÁXIMAS

A continuación se relacionan los municipios donde en las últimas 24 horas se registraron temperaturas iguales o superiores a 35.0°C.

DEPARTAMENTO	MUNICIPIO
ANTIOQUIA	Valparaíso (37.2)
ARAUCA	Arauca (37.6)
ATLANTICO	Manatí (38.0), B/Quilla (Soledad) (35.2)
BOLIVAR	Zambrano (38.6), María La Baja (37.8), Arjona (36.6), María La Baja (35.6)
CASANARE	Paz De Ariporo (37.6), Aguazul (35.8), Villanueva (35.2)
CESAR	Bosconia (40.4) , Valledupar (39.0), Agustín Codazzi (38.2), Agustín Codazzi (37.2),
CORDOBA	Montería (37.0), Planeta Rica (37.0), Ciénaga De Oro (37.0), Sahagún (36.2), Chima (36.1)
CUNDINAMARCA	Paratebueno (36.4), Puerto Salgar (36.0)
GUAINIA	Inírida (35.0)
HUILA	Villavieja (35.4)
LA GUAJIRA	Urumita (37.4), Riohacha (Est. 12 Km al sur) (35.4)
MAGDALENA	Pivijay (38.4), Santa Marta (35.2),
META	Villavicencio (37.4), La Macarena (36.0), Puerto López (35.2), Barranca De Upia (35.2), Cumaral (35.0)
SANTANDER	Capitanejo (35.4), Puerto Parra(35.0)
SUCRE	Corozal (37.0), Sampúes (36.4)
TOLIMA	Armero (37.0), Natagaima (35.6)
VICHADA	Puerto Carreño (39.4), Cumaribo (37.8)

Para estar informado diariamente de lo que pasa con el **pronóstico del tiempo y las alertas.**

Síguenos en Twitter
@IDEAMColombia



PRECIPITACIONES

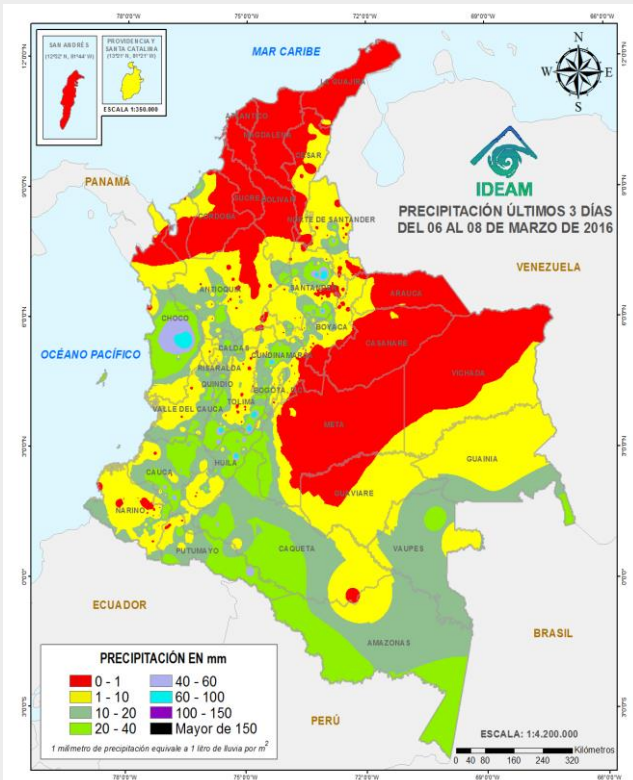
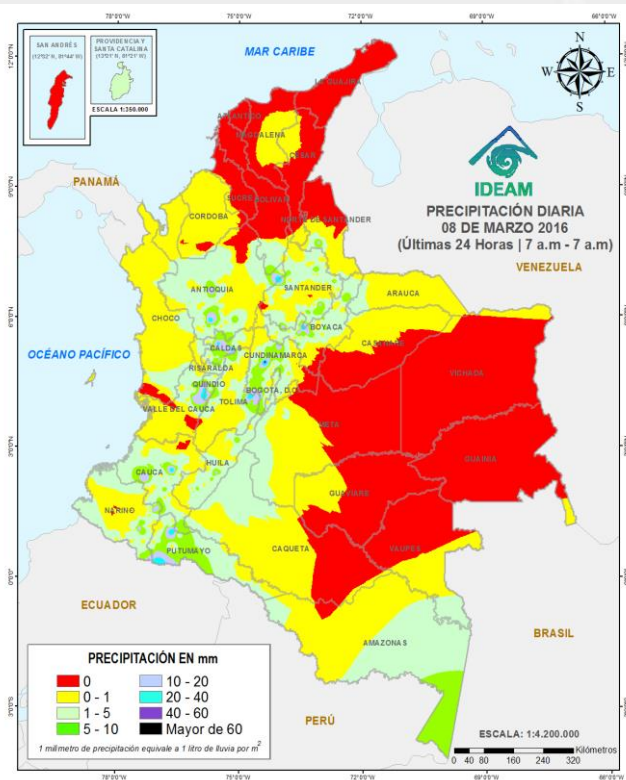
A continuación se relacionan los municipios donde en las últimas 24 horas se registraron precipitaciones iguales o superiores a 25.0 mm.

DEPARTAMENTO	MUNICIPIO
ANTIOQUIA	Fredonia (35.0), Belmira (19.0)
BOYACA	Arcabuco (37.1), Villa De Leyva (17.5)
CALDAS	Manzanares (31.0), Salamina (23.0)
CAUCA	Popayán (28.5), Argelia (19.8)
CUNDINAMARCA	La Vega (50.5) , Pandi (22.8), San Cayetano (16.4)
NARIÑO	San Bernardo (21.2), Tangua (18.0)
PUTUMAYO	Villagarzón (38.0), San Miguel (30.0), Mocoa (16.9)
SANTANDER	Barrancabermeja (32.6), Albania (16.0)
TOLIMA	Carmen De Apicalá (36.0)
VALLE DEL CAUCA	Sevilla (33.6), Caicedonía (25.0), Bugalagrande (17.0)

MAPAS DE PRECIPITACIÓN

Precipitación diaria desde las 7:00 a.m. del Martes 08 de marzo hasta las 7:00 a.m. del Miércoles 09 de marzo de 2016.

Precipitación últimos 3 días desde las 7:00 a.m. del Domingo 06 de marzo hasta las 7:00 a.m. del Miércoles 09 de marzo de 2016.



ALERTAS VIGENTES E INFORMACIÓN ADICIONAL

Para mayor información sobre el pronóstico del estado del tiempo, informes técnicos diarios, comunicados especiales, mapas diarios de temperaturas máximas y mínimas e información diaria de precipitación se sugiere consultar los siguientes enlaces:

- [MAPA DIARIO DE TEMPERATURA MÁXIMA.](#)
- [MAPA DIARIO DE TEMPERATURA MÍNIMA.](#)
- [INFORMACIÓN DIARIA DE PRECIPITACIÓN Y TEMPERATURA DE LOS PRINCIPALES AEROPUERTOS DEL PAÍS.](#)
- [MOSAICO MAPAS DE PRECIPITACIÓN DIARIA EN MILÍMETROS.](#)



PRONÓSTICO METEOROLÓGICO



Miércoles 09 y Jueves 10 de marzo de 2016

REGIÓN	PRONÓSTICO
SABANA DE BOGOTÁ	<p>MIÉRCOLES: Se estima durante la mañana cielo entre parcial y mayormente cubierto con predominio de tiempo seco en la ciudad, mientras que en la sabana son probables lloviznas hacia el occidente y norte. Para la tarde se prevé incremento de la nubosidad y precipitaciones en diferentes sectores del área, las más intensas en el occidente de la sabana. Dichas condiciones se extenderán hasta la noche. Temperatura máxima cercana a los 21 °C.</p> <p>JUEVES: Se prevé que se presenten lluvias y/o lloviznas en varias zonas de la ciudad y de la sabana, especialmente después del mediodía.</p>
ANDINA	<p>MIÉRCOLES: En las primeras horas de la jornada son estimadas precipitaciones en centro de Tolima, suroccidente de Cundinamarca, centro de Huila, estas se irán atenuando a lo largo de la mañana. Después del mediodía y hasta la noche, se activarán lluvias en el sur de Antioquia, Risaralda, Caldas, Quindío, norte de Tolima, Cundinamarca, Boyacá, Santander y en las montañas de Valle del Cauca, Cauca, Nariño y Huila. No se descartan tormentas eléctricas.</p> <p>JUEVES: Las lluvias más intensas se esperan en la tarde en Antioquia, Eje cafetero, Cundinamarca, sur de Santander, norte de Tolima, Boyacá y en el Macizo colombiano. Precipitaciones menos intensas en el resto de la región. Probabilidad de actividad eléctrica.</p>
CARIBE	<p>MIÉRCOLES: Se prevé que la nubosidad en horas de la mañana y hasta las primeras horas de la tarde sea escasa, con predominio de tiempo seco. Entrada la tarde y durante la noche, son posibles lluvias y/o lloviznas en el sur de Córdoba y de Bolívar. El resto del área con condiciones secas.</p> <p>JUEVES: La jornada se caracterizará por el tiempo seco, sin embargo; se estima que al finalizar la tarde se presenten lluvias ligeras al sur de Córdoba y de Bolívar; no se descarta lluvias en las inmediaciones de la Sierra Nevada de Santa Marta y en La Guajira.</p>
ARCHIPIÉLAGO DE SAN ANDRÉS, PROVIDENCIA Y SANTA CATALINA	<p>MIÉRCOLES: Se estima prevalezcan las condiciones de cielo entre ligero y parcialmente cubierto en la mañana, en la tarde se espera incremento de la nubosidad con probabilidad de lluvias de carácter ligero en San Andrés y Providencia.</p> <p>JUEVES: En San Andrés y Providencia, son estimadas precipitaciones a diferentes horas de la madrugada, mañana y tarde. En la noche prevalecerán las condiciones secas con cielo mayormente cubierto.</p>
MAR CARIBE	<p>MIÉRCOLES: Predominarán las condiciones secas con cielo entre ligero y parcialmente cubierto en gran parte del oriente y centro del área nacional marítima.</p> <p>JUEVES: Se prevé condiciones de cielo parcialmente cubierto y lluvias ligeras en alta mar al occidente de la zona marítima.</p>

Planeando tu día? Descarga YA y conoce...



Consúltalo a diario y únete a la Cultura del Pronóstico del IDEAM

Disponible para



PRONÓSTICO METEOROLÓGICO



Miércoles 09 y Jueves 10 de marzo de 2016

REGIÓN	PRONÓSTICO
INSULAR PACÍFICA	<p>MIÉRCOLES: En Malpelo predominarán las condiciones secas, mientras que en Gorgona son previstas precipitaciones al finalizar la tarde y en las primeras horas de noche.</p> <p>JUEVES: En Gorgona se presentarán lluvias y/o lloviznas en la madrugada y primeras horas de la mañana. Luego predominarán las condiciones secas. En Malpelo predominará el tiempo seco a lo largo del día.</p>
PACÍFICA	<p>MIÉRCOLES: Durante las primeras horas de la jornada, son probables lloviznas al sur de Chocó, el resto de la región con tiempo seco. Para la tarde y noche se prevé mayor nubosidad con precipitaciones entre ligeras y moderadas en el centro y sur de Chocó y en sectores de Valle del Cauca, Cauca y Nariño. Posibilidad de actividad eléctrica.</p> <p>JUEVES: Se prevé una jornada con abundante nubosidad y lluvias en el sur de Chocó, Valle del Cauca y en varios sectores de Cauca y Nariño. Posibilidad de tormentas eléctricas.</p>
OCEANO PACÍFICO	<p>MIÉRCOLES: En Malpelo predominarán las condiciones secas, mientras que en Gorgona son previstas precipitaciones al finalizar la tarde y en las primeras horas de noche.</p> <p>JUEVES: En Gorgona se presentarán lluvias y/o lloviznas en la madrugada y primeras horas de la mañana. Luego predominarán las condiciones secas. En Malpelo predominará el tiempo seco a lo largo del día.</p>
ORINOQUIA	<p>MIÉRCOLES: Se prevé en la mañana tendrá nubosidad parcial en Casanare y Arauca con lloviznas en las primeras horas de la mañana en sectores del centro de Casanare y Meta, ligera nubosidad en Vichada. Para la tarde y noche, son posibles precipitaciones en el sur de Vichada, centro y occidente de Meta y en algunos sectores del piedemonte Llanero.</p> <p>JUEVES: Los pronósticos indican que se presentarán condiciones mayormente cubiertas con posibilidad de precipitaciones en el sur de Meta y de Vichada. El resto de la región con tiempo seco.</p>
AMAZÓNICA	<p>MIÉRCOLES: En las primeras horas de la jornada se prevé cielo mayormente cubierto con precipitaciones en sectores de Caquetá, Amazonas, Putumayo y oriente de Guaviare; lluvias menos intensas en el piedemonte Amazónico. Después del mediodía, tenderá a incrementarse la nubosidad y las lluvias de mayor volumen; son previstas en Guainía, Vaupés, Amazonas y en el piedemonte de Caquetá y Putumayo. Alta posibilidad de tormentas eléctricas.</p> <p>JUEVES: Se esperan las lluvias de mayor intensidad con descargas eléctricas en áreas de Amazonas, Vaupés, Guainía y Putumayo, incluido el piedemonte. Precipitaciones menos intensas en Caquetá y en el sur de Guaviare.</p>

Planeando tu día?
Descarga YA y conoce...



Consúltalo a diario y únete a la Cultura del Pronóstico del IDEAM

Disponible para  

ALERTAS POR AMENAZAS DE INCENDIOS DE LA COBERTURA VEGETAL

ALERTA ROJA:

Amenaza Alta o muy alta de ocurrencia de incendios de la cobertura vegetal en zonas de bosques, cultivos y pastos, localizados en los siguientes municipios y sectores aledaños:

ALERTA NARANJA:

Amenaza moderada de ocurrencia de incendios de la cobertura vegetal en zonas de bosques, cultivos y pastos, localizados en los siguientes municipios y sectores aledaños:

REGIÓN CARIBE

SITIOS PARA LOS CUALES SE GENERA LA ALERTA

ALERTA ROJA

ATLÁNTICO: Baranoa, Barranquilla, Galapa, Juan de Acosta, Luruaco, Malambo, Palmar de Varela, Piojó, Polonuevo, Ponedera, Puerto Colombia, Sabanagrande, Santo Tomás, Soledad, Tubará, Usiacurí.

BOLÍVAR: Achí, Arenal, Arjona, Barranco de Loba, Cartagena de Indias, Cicuco, Clemencia, Córdoba, El Carmen de Bolívar, El Guamo, Magangué, Mahates, Margarita, María La Baja, Mompós, Montecristo, Morales, Pinillos, Rioviejo, San Estanislao, San Fernando, San Jacinto, San Jacinto del Cauca, San Juan Nepomuceno, Santa Catalina, Santa Rosa, Santa Rosa del Sur, Simití, Talaigua Nuevo, Tiquisio (Puerto Rico), Turbaco, Turbaná, Villanueva, Zambrano.

CESAR: Aguachica, Agustín Codazzi, Astrea, Becerrill, Bosconia, Chimichagua, Chiriguaná, El Copey, El Paso, La Paz, Manaure Balcón del Cesar, Pueblo Bello, Rio de Oro, San Alberto, San Diego, San Martín, Tamalameque, Valledupar.

CÓRDOBA: Ayapel, Buenavista, Cereté, Chima, Chinú, Ciénaga de Oro, Cotorra, La Apartada, Lórica, Momil, Montelíbano, Montería, Planeta Rica, Pueblo Nuevo, Puerto Libertador, Purísima, Sahagún, San Andrés de Sotavento, San Antero, San Bernardo del Viento, San Carlos, San Pelayo, Tierralta, Valencia.

LA GUAJIRA: Albania, Barrancas, Dibulla, Distracción, El Molino, Fonseca, Hato Nuevo, La Jagua del Pilar, Maicao, Manaure, Riohacha, San Juan del Cesar, Uribia, Urumita, Villanueva.

MAGDALENA: Algarrobo, Aracataca, Ariguaní (El Difícil), Chivolo, Ciénaga, El Banco, El Piñón, El Retén, Fundación, Guamal, Nueva Granada, Pijiño del Carmen, Pivijay, Plato, Pueblviejo, Remolino, Sabanas de San Ángel, Salamina, San Sebastián de Buenavista, San Zenón, Santa Ana, Santa Bárbara de Pinto, Santa Marta, Sitionuevo, Tenerife, Zapayán.

SUCRE: Buenavista, Caimito, Chalán, Colosó, Corozal, Coveñas, El Roble, Galeras, Guaranda, La Unión, Los Palmitos, Majagual, Morroa, Ovejas, Palmito, Sampués, San Benito Abad, San Juan de Betulia (Betulia), San Marcos, San Onofre, San Pedro, Sincé, Sincelejo, Sucre, Tolú, Tolviejo.

ALERTAS POR AMENAZAS DE INCENDIOS DE LA COBERTURA VEGETAL

ALERTA ROJA:

Amenaza Alta o muy alta de ocurrencia de incendios de la cobertura vegetal en zonas de bosques, cultivos y pastos, localizados en los siguientes municipios y sectores aledaños:

ALERTA NARANJA:

Amenaza moderada de ocurrencia de incendios de la cobertura vegetal en zonas de bosques, cultivos y pastos, localizados en los siguientes municipios y sectores aledaños:

REGIÓN CARIBE

SITIOS PARA LOS CUALES SE GENERA LA ALERTA

ALERTA NARANJA

BOLÍVAR: Arroyohondo, Calamar, Cantagallo, El Peñón, San Cristóbal, San Martín de Loba, San Pablo.

MAGDALENA: Concordia, Pedraza.

Especial atención ameritan los Parques Nacionales Naturales Sierra Nevada de Santa Marta, Ciénaga Grande de Santa Marta, Macuira e Isla de Salamanca.

ALERTAS POR AMENAZAS DE INCENDIOS DE LA COBERTURA VEGETAL

ALERTA ROJA:

Amenaza Alta o muy alta de ocurrencia de incendios de la cobertura vegetal en zonas de bosques, cultivos y pastos, localizados en los siguientes municipios y sectores aledaños:

ALERTA NARANJA:

Amenaza moderada de ocurrencia de incendios de la cobertura vegetal en zonas de bosques, cultivos y pastos, localizados en los siguientes municipios y sectores aledaños:

REGIÓN ANDINA

SITIOS PARA LOS CUALES SE GENERA LA ALERTA

ALERTA ROJA

ANTIOQUIA: Amalfi, Angostura, Anorí, Apartadó, Barbosa, Cáceres, Campamento, Caracolí, Carolina, Caucasia, Copacabana, Girardota, Gómez Plata, Guadalupe, Maceo, Marinilla, Nechí, Necoclí, Peñol, Puerto Berrío, Remedios, San Juan de Urabá, San Pedro de Urabá, San Roque, San Vicente, Santa Rosa de Osos, Tarazá, Turbo, Vegachí, Yalí, Yarumal, Yolombó, Yondó (Casabe).

BOYACÁ: Aquitania, Berbeo, Boavita, Chinavita, Chiscas, Chita, Covarachía, Cúitiva, El Espino, Garagoa, Guacamayas, Guateque, Iza, Jericó, La Capilla, La Uvita, Labranzagrande, Miraflores, Pachavita, Páez, Pajarito, Paya, Pesca, Pisba, Ramiriquí, Ráquira, Rondón, San Eduardo, San Luis de Gaceno, San Mateo, Santa Sofía, Soatá, Socotá, Susacón, Sutatenza, Tenza, Tipacoque, Tunja, Turmequé, Úmbita, Ventaquemada, Zetaquirá.

CUNDINAMARCA: Choachí, Chocontá, Fómeque, Gachetá, Gama, Guasca, Guatavita, Junín, Machetá, Madrid, Manta, Medina, Paratebuena, Sesquilé, Soacha, Suesca, Tibirita, Ubaque, Villapinzón.

NORTE DE SANTANDER: Ábrego, Chitagá, Convención, Cúcuta, El Carmen, La Playa, Labateca, Ocaña, Pamplona, San Cayetano, Silos, Toledo.

SANTANDER: Aratoca, Barichara, Cabrera, California, Capitanejo, Carcasí, Cepitá, Cerrito, Charta, Concepción, Curití, Enciso, Guaca, Hato, Macaravita, Málaga, Matanza, Mogotes, Molagavita, Onzaga, Pinchote, San Andrés, San Gil, San Joaquín, San José de Miranda, San Miguel, Socorro, Suratá, Tona, Villanueva.

ALERTAS POR AMENAZAS DE INCENDIOS DE LA COBERTURA VEGETAL

ALERTA ROJA:

Amenaza Alta o muy alta de ocurrencia de incendios de la cobertura vegetal en zonas de bosques, cultivos y pastos, localizados en los siguientes municipios y sectores aledaños:

ALERTA NARANJA:

Amenaza moderada de ocurrencia de incendios de la cobertura vegetal en zonas de bosques, cultivos y pastos, localizados en los siguientes municipios y sectores aledaños:

REGIÓN ANDINA

SITIOS PARA LOS CUALES SE GENERA LA ALERTA

ALERTA NARANJA

ANTIOQUIA: Carepa, El Bagre, Guarne, Zaragoza.

BOYACÁ: Campohermoso, Cómbita, El Cocuy, Gachantivá, Guicán, Mongua, Motavita, Oicatá, Panqueba, Sutamarchán, Tota, Villa de Leiva.

CUNDINAMARCA: Cáqueza, Ubalá.

NORTE DE SANTANDER: Cáchira, Cócota, La Esperanza

SANTANDER: Puerto Wilches, Santa Bárbara.

TOLIMA: Armero (Guayabal) y Falan.

Especial atención ameritan los Parques Nacionales Naturales El Cocuy (Boyacá), Paramillo (Antioquia), Pisba, Iguaque y Catatumbo – Bari.

ALERTAS POR AMENAZAS DE INCENDIOS DE LA COBERTURA VEGETAL

ALERTA ROJA:

Amenaza Alta o muy alta de ocurrencia de incendios de la cobertura vegetal en zonas de bosques, cultivos y pastos, localizados en los siguientes municipios y sectores aledaños:

ALERTA NARANJA:

Amenaza moderada de ocurrencia de incendios de la cobertura vegetal en zonas de bosques, cultivos y pastos, localizados en los siguientes municipios y sectores aledaños:

REGIÓN ORINOQUIA

SITIOS PARA LOS CUALES SE GENERA LA ALERTA

ALERTA ROJA

ARAUCA: Arauca, Arauquita, Cravo Norte, Fortul, Puerto Rondón y Tame.

CASANARE: Aguazul, Chámeza, Hato Corozal, La Salina, Maní, Monterrey, Nunchía, Orocué, Paz de Ariporo, Pore, Recetor, Sabanalarga, Sácama, San Luis de Palenque, Támara, Tauramena, Trinidad, Villanueva, Yopal.

META: Acacías, Barranca de Upía, Cabuyaro, Cumaral, Fuente de Oro, Mapiripán, Puerto Gaitán, Puerto López, Restrepo, San Carlos de Guaroa, San Martín, Villavicencio.

VICHADA: Cumaribo, La Primavera, Puerto Carreño y Santa Rosalía.

Especial atención amerita el Parque Nacional Natural El Cocuy (Arauca) y Chingaza (Meta).

ALERTAS POR AMENAZA DE DESLIZAMIENTO

ALERTA ROJA:

Amenaza alta a muy alta por deslizamientos de tierra detonados por lluvias, localizados en los siguientes municipios:

ALERTA NARANJA:

Amenaza moderada por deslizamientos de tierra detonados por lluvias, localizados en los siguientes municipios:

REGIÓN ANDINA

SITIOS PARA LOS CUALES SE GENERA LA ALERTA

ALERTA NARANJA

CUNDINAMARCA: La Vega.
TOLIMA: Ataco y Prado.

REGIÓN PACÍFICA

SITIOS PARA LOS CUALES SE GENERA LA ALERTA

ALERTA NARANJA

CHOCÓ: Atrato (Yuto), Bagadó, Cértegui, Condoto, El Cantón del San Pablo (Managrú), Istmina, Lloró, Medio Baudó (Boca de Pepé), Medio San Juan (Andagoya), Nóvita, Río Iró (Santa Rita), Río Quito (Paimadó), Tadó y Unión Panamericana (Ánimas).

ALERTAS POR NIVELES DE LOS RÍOS

REGIÓN ANDINA

ALERTA ROJA:

NIVELES BAJOS EN EL RÍO MAGDALENA - CUENCA ALTA Y MEDIA.

Los niveles del Río en esta zona se continúan presentando en el rango de valores bajos en inmediaciones de los municipios de Honda (Tolima), La Dorada (Caldas), Puerto Salgar (Cundinamarca), Puerto Boyacá (Boyacá), Puerto Berrío (Antioquia), Barrancabermeja y Puerto Wilches (Santander). Igualmente, continúan los problemas de suministro de agua en poblaciones que se abastecen de fuentes hídricas superficiales de la zona y existen restricciones en la navegación en algunos sectores a lo largo de la cuenca media. Se recomienda a la población en general estar atentos a las informaciones emitidas por la capitania de puerto y CORMAGDALENA, para adelantar las actividades relacionadas con la navegación fluvial.

NIVELES BAJOS EN LA CUENCA DEL RÍO CAUCA

Continúan los niveles bajos en el río Cauca y en sus principales afluentes a lo largo de toda la cuenca, con valores inferiores a los promedios mínimos históricos para este mes. En particular, se destaca la condición de baja disponibilidad de agua para los sistemas de acueductos que se abastecen del río Cauca.

REGIÓN CARIBE

ALERTA ROJA:

NIVELES BAJOS EN EL RÍO MAGDALENA - CUENCA BAJA.

Se mantienen los niveles bajos en el río Magdalena en inmediaciones de los municipios de San Pablo, Gamarra y Tamalameque (Cesar), El Banco y Plato (Magdalena), y Magangué (Bolívar). Se recomienda mantener la Alerta Roja por presentar problemas de abastecimiento de agua en aquellos sistemas de acueductos que captan el recurso de fuentes hídricas superficiales en esta zona y debido a que persisten las restricciones para la navegabilidad en algunos sectores del río Magdalena, donde no se puede asegurar el calado apropiado para las embarcaciones. Se recomienda a los pobladores estar atentos a las informaciones emitidas por la capitania de puerto y CORMAGDALENA, para adelantar las actividades relacionadas con la navegación fluvial.

ALERTAS METEOMARINA

MAR CARIBE

ALERTA NARANJA:

OLEAJE Y VIENTO

Se prevé para el día de hoy que la intensidad del viento se presente entre 30 y 35 nudos, con una altura del oleaje entre los 3.0 y 5.0 metros de altura en amplios sectores, lo mayor altura se espera en el centro del Caribe colombiano. Por lo anterior, se recomienda a los usuarios de pequeñas embarcaciones y bañistas estar atentos a las recomendaciones de las Capitanías de puerto.

ALERTA AMARILLA:

PLEAMAR

Desde el día de hoy y hasta el 17 de marzo, se espera una de las pleamares astronómicas más significativas en el mar Caribe colombiano. Se recomienda a pescadores y usuarios estar atentos a la evolución de este fenómeno.

ALERTA AMARILLA:

MAR DE LEVA

Se advierte para el día de hoy sobre el probable evento de mar de leva en especial al centro y occidente del mar Caribe colombiano. Se recomienda a pescadores y usuarios estar atentos a la evolución de este fenómeno y consultar con las capitanías del puerto antes de zarpar.

OCÉANO PACÍFICO

ALERTA AMARILLA:

PLEAMAR

Hasta el próximo 15 de marzo de 2016, se inicia una de las pleamares más significativas del mes para el litoral Pacífico colombiano asociado a la marea astronómica. Se recomienda a pescadores y usuarios estar atentos a la evolución de este fenómeno.

°C: grados Celsius

m: metros

mm: milímetros

msnm: metros sobre nivel del mar

Km/h: kilómetros por hora

HLC: hora local colombiana

GOES: Geostationary Operational Environmental Satellites (Satélite Geoestacionario Operacional Ambiental).

GOES-13 es el designado GOES-Este, localizado en 75° W sobre el ecuador geográfico.

PNN: Parque Nacional Natural

SFF: Santuario de Fauna y Flora



ALERTA ROJA. PARA TOMAR ACCIÓN Advierte a los sistemas de prevención y atención de desastres sobre la amenaza que puede ocasionar un fenómeno con efectos adversos sobre la población, el cual requiere la atención inmediata por parte de la población y de los cuerpos de atención y socorro. Se emite una alerta sólo cuando la identificación de un evento extraordinario indique la probabilidad de amenaza inminente y cuando la gravedad del fenómeno implique la movilización de personas y equipos, interrumpiendo el normal desarrollo de sus actividades cotidianas.



ALERTA NARANJA. PARA PREPARARSE Indica la presencia de un fenómeno. No implica amenaza inmediata y como tanto es catalogado como un mensaje para informarse y prepararse. El aviso implica vigilancia continua ya que las condiciones son propicias para el desarrollo de un fenómeno, sin que se requiera permanecer alerta.



ALERTA AMARILLA. PARA INFORMARSE Es un mensaje oficial por el cual se difunde información. Por lo regular se refiere a eventos observados, reportados o registrados y puede contener algunos elementos de pronóstico a manera de orientación. Por sus características pretéritas y futuras difiere del aviso y de la alerta, y por lo general no está encaminado a alertar sino a informar.

CONDICIONES NORMALES Indica que no existe ninguna clase de alerta para la región o zona mencionada.

OMAR FRANCO TORRES, Director General
CHRISTIAN EUSCÁTEGUI COLLAZOS, Jefe Oficina del Servicio de Pronósticos y Alertas

Profesionales de turno:
Leidy RODRÍGUEZ, Julie TOBÓN, Freddy GARRIDO, Juan BARRIOS, Viviana CHIVATÁ, Mauricio TORRES y Laura MACÍAS.

Diseño y diagramación:
GRUPO DE COMUNICACIONES

<http://www.ideam.gov.co>
Correos electrónicos: servicio@ideam.gov.co, alertas@ideam.gov.co
Calle 25 d # 96b - 70, piso 3. Bogotá, D.C.
Teléfono: 3075625 ext. 1334-1336.

Síguenos en

