

# INFORME TÉCNICO DIARIO N° 067

El IDEAM comunica al Sistema Nacional de Gestión del Riesgo (SNGR) y al Sistema Nacional Ambiental (SINA)

Bogotá D. C., Lunes 07 de marzo de 2015

Hora de actualización:  
12:20 p.m. HLC

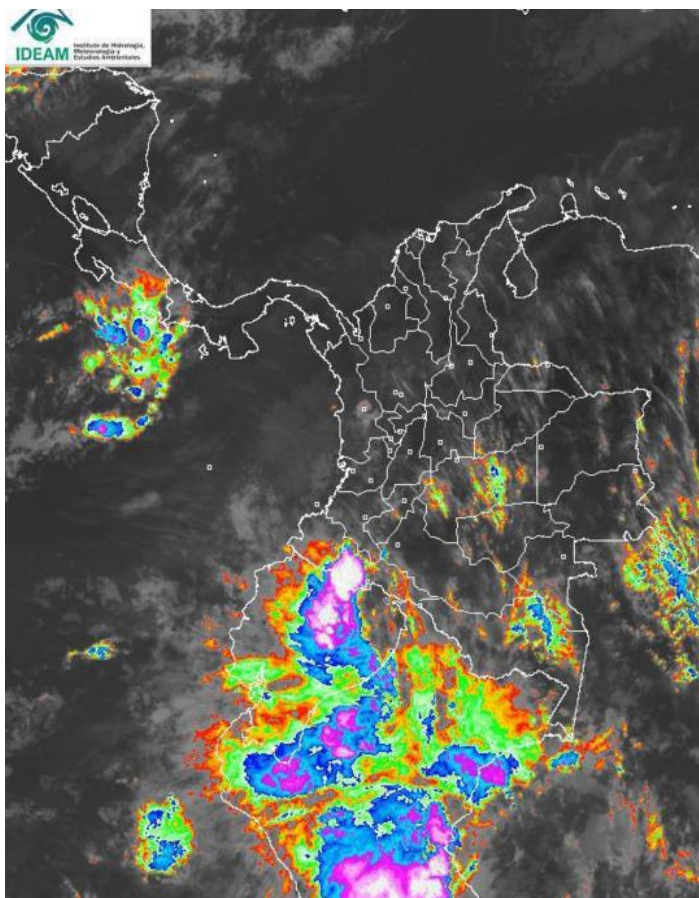


## CONDICIONES HIDROMETEOROLÓGICAS ACTUALES

Se ha registrado un aumento significativo en las precipitaciones en las últimas 24 horas, especialmente en las regiones Andina, Pacífica y Amazónica. El pronóstico indica que las precipitaciones más significativas se presenten sobre amplios sectores de la región Amazónica, algunos sectores del centro y sur de la región Andina y Pacífica, no se descarta la presencia de actividad eléctrica. En otras zonas, se prevén lluvias de menor intensidad al norte de la región Andina, en zonas del occidente y sur de Meta y sur de Vichada. En la región Caribe se prevé aumento de nubosidad y con posibilidad de lluvias ligeras en Córdoba y sur de Bolívar.

## IMAGEN SATELITAL

Imagen Infrarrojo | 07 de marzo de 2015 | Hora 8:45 a.m. HLC



Consulte todos los días el pronóstico del tiempo y las alertas hidrometeorológicas vigentes del IDEAM, en un formato de calidad. Alrededor de las 7:30 a. m. está a disposición del público en [www.ideam.gov.co](http://www.ideam.gov.co).

Se puede ver también en dispositivos móviles **AQUÍ**



# LO MÁS DESTACADO

**ALERTA ROJA  
PARA TOMAR ACCIÓN**

**ALERTA NARANJA  
PARA PREPARARSE**

**ALERTA AMARILLA  
PARA INFORMARSE**

## LLUVIA

- Durante las últimas veinticuatro horas, continuo el ingreso de las lluvias, las cuales se registraron principalmente sobre el sur y centro de la región Andina, en las regiones Pacífica y Amazónica.. El mayor volumen de precipitación se reportó en el municipio de Ataco (**TOLIMA**), con 65 mm.

## ALERTA ROJA

- Por amenaza alta de incendios de la cobertura vegetal en varios municipios de las regiones Andina, Caribe y Orinoquía.
- Por Niveles bajos en los ríos Magdalena y Cauca.

## ALERTA NARANJA

- Por amenaza moderada de deslizamientos de tierra en sectores inestables o de alta pendiente localizados en algunos municipios de los departamentos de Caqueta, Cundinamarca, Chocó y Santander
- Por amenaza moderada de incendios de la cobertura vegetal en algunos municipios de las regiones Andina, Caribe y Orinoquía.

## ALERTA AMARILLA

- Por viento y oleaje en el Mar Caribe
- Por pleamar en el Océano Pacífico..

## IMPORTANTE

- Por las condiciones de sequía, resultado del fenómeno El Niño en curso, varios municipios del país están en riesgo de presentar desabastecimiento de agua potable. Se reitera el llamado a las alcaldías municipales para tener listos sus planes de emergencia y contingencia con el fin de atender ésta situación.
- Aunque se han presentado lluvias moderadas, especialmente en las regiones Andina, Caribe y Pacífica, los niveles de los principales ríos del país (Cauca y Magdalena), oscilan en el rango de bajos. No obstante sus principales afluentes si presentan ascensos moderados.
- El río Cauca sigue presentando niveles muy bajos, próximos a los niveles mínimos históricos.



# PRONÓSTICO CONDICIONES METEOROLÓGICAS ESPECIALES

## ÁREA DEL VOLCÁN CERRO MACHÍN

Se prevé cielo entre parcial y mayormente cubierto en presencia de lluvias, especialmente en horas de la tarde y de menor intensidad en horas de la noche.

El SERVICIO GEOLOGICO COLOMBIANO reporta en nivel **AMARILLO (III): CAMBIOS EN EL COMPORTAMIENTO DE LA ACTIVIDAD VOLCÁNICA.** Lat:4.80 Lon:-75.62

ELEVACIÓN (pies)	DIRECCIÓN	VELOCIDAD	
		NUDOS	Km/h
10,000	SURESTE	0 - 5	0 - 9
18,000	NORESTE	5 - 10	9 - 18
24,000	NORTE	0 - 5	0 - 9
30,000	OESTE	5 - 10	9 - 18

## ÁREA DEL VOLCÁN NEVADO DEL HUILA

Se pronostican precipitaciones en algunas horas de la mañana, la tarde y la noche, en compañía de cielo entre parcial y mayormente cubierto.

El SERVICIO GEOLOGICO COLOMBIANO reporta en nivel **AMARILLO (III): CAMBIOS EN EL COMPORTAMIENTO DE LA ACTIVIDAD VOLCÁNICA.** Lat:2.92 Lon:-76.05

ELEVACIÓN (pies)	DIRECCIÓN	VELOCIDAD	
		NUDOS	Km/h
10,000	ESTE	0 - 5	0 - 9
18,000	NORESTE	5 - 10	9 - 18
24,000	NORESTE	5 - 10	9 - 18
30,000	SURESTE	5 - 10	9 - 18

## ÁREA DEL VOLCÁN GALERAS

Cielo nuboso en presencia de lluvias, las de mayor intensidad se esperan en horas de la tarde y algunas horas de la noche.

El SERVICIO GEOLOGICO COLOMBIANO reporta en nivel **AMARILLO (III): CAMBIOS EN EL COMPORTAMIENTO DE LA ACTIVIDAD VOLCÁNICA.** Lat: 1.55 Lon:-77.37

ELEVACIÓN (pies)	DIRECCIÓN	VELOCIDAD	
		NUDOS	Km/h
10,000	NORTE	0 - 5	0 - 9
18,000	SURESTE	5 - 10	9 - 18
24,000	SURESTE	5 - 10	9 - 18
30,000	ESTE	5 - 10	9 - 18

## ÁREA DEL VOLCÁN NEVADO DEL RUIZ

Abundante nubosidad en presencia de lluvias en horas de la tarde y la noche, después de una mañana con lluvias ligeras.

El SERVICIO GEOLOGICO COLOMBIANO reporta en nivel **AMARILLO (III): CAMBIOS EN EL COMPORTAMIENTO DE LA ACTIVIDAD VOLCÁNICA.** Lat: 4.89 Lon: -75.32

ELEVACIÓN (pies)	DIRECCIÓN	VELOCIDAD	
		NUDOS	Km/h
10,000	NORESTE	0 - 5	0 - 9
18,000	SURESTE	5 - 10	9 - 18
24,000	NOROESTE	0 - 5	0 - 9
30,000	OESTE	5 - 10	9 - 18

## ÁREA DEL COMPLEJO VOLCÁNICO CHILES-CERRO NEGRO DE MAYASQUER

Se estiman condiciones nubosas acompañadas de precipitaciones especialmente en horas de la tarde y la noche.

El SERVICIO GEOLOGICO COLOMBIANO reporta en nivel **AMARILLO (III): CAMBIOS EN EL COMPORTAMIENTO DE LA ACTIVIDAD VOLCÁNICA** Lat: 0.81 -Lon:77.93 //Lat: 0.76 Lon:-77.95

ELEVACIÓN (pies)	DIRECCIÓN	VELOCIDAD	
		NUDOS	Km/h
10,000	ESTE	0 - 5	0 - 9
18,000	ESTE	5 - 10	9 - 18
24,000	NORESTE	5 - 10	9 - 18
30,000	SURESTE	15 - 20	27 - 36

# ESTADO DE LOS EMBALSES

A continuación se relaciona el volumen útil diario de los principales embalses del país (expresado en porcentaje) de acuerdo con la información reportada por XM S.A.

E.S.P: en la siguiente dirección electrónica:

<http://ido.xm.com.co/ido/SitePages/hidrologia.aspx?q=reservas>

ZONA	EMBALSE	VOLUMEN ÚTIL DIARIO (%)		
ANTIOQUIA	AMANI	23.05		
	MIRAFLORES	38.97		
	PEÑOL	57.56		
	PLAYAS	55.66		
	PORCE II	35.57		
	PORCE III	41.92		
	PUNCHINÁ	60.16		
	RIOGRANDE2	17.27		
	SAN LORENZO	30.80		
	TRONERAS	16.81		
CARIBE	URRÁ I	46.34		
CENTRO	AGREGADO BOGOTÁ	43.56	NEUSA	61.77
			SISGA	62.90
			TOMINÉ	37.62
		BETANIA	52.94	
		EL QUIMBO	40.75	
		MUÑA	50.14	
		PRADO	10.62	
		TOPOCORO	23.77	
		CHUZA	56.31	
		ESMERALDA	31.16	
VALLE DEL CAUCA		GUAVIO	30.45	
		ALTO ANCHICAYÁ	46.94	
		CALIMA 1	12.92	
	SALVAJINA	34.19		

Para estar informado diariamente de lo que pasa con el **pronóstico del tiempo y las alertas.**

Síguenos en Twitter  
 @IDEAMColombia



## TEMPERATURAS MÁXIMAS

A continuación se relacionan los municipios donde en las últimas 24 horas se registraron temperaturas iguales o superiores a 35.0°C.

DEPARTAMENTO	MUNICIPIO
<b>ANTIOQUIA</b>	Valparaíso (38.6), San Roque (35,0),
<b>ARAUCA</b>	Arauca (37.2),
<b>ATLANTICO</b>	Manatí (37.2),
<b>BOLIVAR</b>	Magangué (36.8), Zambrano (36.6), María La Baja _ Presa Ay La Grande (35.4), Arjona (35.4), María La Baja _ Nueva Florida (35.2),
<b>CAQUETA</b>	Florencia (36.8),
<b>CASANARE</b>	Orocué (38.6), Paz De Ariporo (38.2), Yopal (38,0), Aguazul (37.2), Villanueva (37,0),
<b>CESAR</b>	Bosconia (40,0), Valledupar _ EL Callao (39.4), Valledupar _ Villa Rosa(38.2), Valledupar_ Apto, Alfonso López(38.1), Agustín Codazzi _ Centenario Hda (37.8), Agustín Codazzi_ Motilona Codazzi (36.4),
<b>CORDOBA</b>	Planeta Rica (35.3),
<b>CUNDINAMARCA</b>	Paratebueno (37.2), Puerto Salgar (36.4),
<b>HUILA</b>	Villavieja (36,0),
<b>LA GUAJIRA</b>	Urumita (37.8), Riohacha (Est. 12 Km al sur) (35,0),
<b>MAGDALENA</b>	Pivijay (36.2),
<b>META</b>	Barranca De Upia (37.2), Villavicencio_ La Libertad(37,0), Puerto López (37,0), Cumaral (36.8), Villavicencio_ Unillanos (35.8), Villavicencio _ Apto Vanguardia(35.6),
<b>NORTE SANTANDER</b>	Cúcuta_ Cinera Villa Olga (35,0), Cúcuta _Carmen de Tonchala(35.,0),
<b>SANTANDER</b>	Charalá (35,0), Capitanejo (35,0),
<b>SUCRE</b>	San Benito Abad (38.8),
<b>TOLIMA</b>	Flandes (35,0),

Para estar informado diariamente de lo que pasa con el pronóstico del tiempo y las alertas.

Síguenos en Twitter @IDEAMColombia



## PRECIPITACIONES

A continuación se relacionan los municipios donde en las últimas 24 horas se registraron precipitaciones iguales o superiores a 15.0 mm.

DEPARTAMENTO	MUNICIPIO
<b>AMAZONAS</b>	El Encanto (19.6),
<b>ANTIOQUIA</b>	Medellín (23,0), Belmira (21.1), Yondó (17,0), Alejandría (17,0), Caldas (15.9),
<b>BOYACA</b>	Toca (18,0), Cerinza (17.8), Samacá (16.4),
<b>CALDAS</b>	Manzanares (17.3),
<b>CAQUETA</b>	San José Del Fragua (19.1),
<b>CAUCA</b>	San Sebastián (62.6), Bolívar (49,0), Patía (45,0), Buenos Aires (28,0), Miranda (27,0), Guapi (26,0), Santander De Quilichao_ Lomitas (23.4), Suarez_ La Salvajina (22,0), Santander De Quilichao_ Mondomo (20,0), Suarez _ Suarez (20,0), Puerto Tejada (20,0), Argelia (19.6), Santander De Quilichao _ Japio (18,0), Piendamó (17,0),
<b>CHOCO</b>	Istmina (63.0), Quibdó (33.3),
<b>CUNDINAMARCA</b>	Paima (30.5), Pacho (25,0), Fúquene (21,0), Centro-Oriente - Hospital Militar (Q. Las Delicias y La Vieja) (20.7), Fusagasugá (16.5), Bogotá DC (30,0)
<b>HUILA</b>	Rivera (34,0), Paicol (30,0), Tello_ Hat Milagro (26,0), Neiva (24.2), Hobo (23,0), Tello (20,0), Baraya (20,0), Neiva (16,0),
<b>NARIÑO</b>	El Tablón De Gómez (39.5), Nariño (30,0), Túquerres (19.2), Pupiales (17.4), La Cruz (15.8),
<b>QUINDIO</b>	Pijao (17,0),
<b>SANTANDER</b>	Suaita (50.5), Encino (47.1), Guadalupe (29,0), Girón (26,0), Bucaramanga (24,0), Oiba (20.2), Albania (18.2), Contratación (15.6), Chima (15.4)
<b>TOLIMA</b>	Ataco (65,0), Roncesvalles (30,0), Planadas (15,0),

# RADIACIÓN ULTRAVIOLETA

## **Valores altos de radiación ultravioleta en todo el país desde finales de diciembre de 2015 hasta marzo del 2016.**

Debido a los bajos valores de ozono que se presentan en el país normalmente durante gran parte del año, especialmente a finales y principios del mismo, y a la poca nubosidad que se espera en gran parte del territorio nacional desde finales de diciembre hasta marzo del 2016, principalmente en horas de la mañana y primeras horas de la tarde, se incrementarán los valores de radiación ultravioleta en superficie y se recomienda:

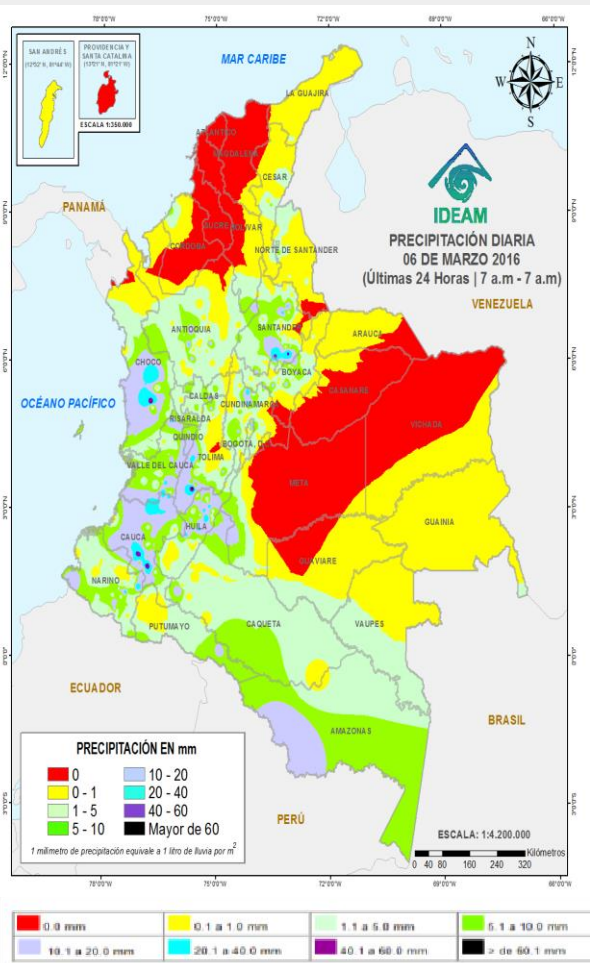
- Evitar la exposición directa al Sol entre las 9:00 de la mañana y las 4:00 de la tarde.
- Usar ropa protectora cuando se está exponiendo al Sol (camisa de manga larga, sombreros de ala ancha, lentes protectores).
- Usar bloqueadores solares para la piel con un factor de protección de 30 o mayor.
- Tener especial cuidado las personas de piel blanca y los niños.

Lo anterior debido a que el ozono absorbe la radiación ultravioleta procedente del Sol y, si su cantidad disminuye durante el periodo mencionado, aumentará la radiación ultravioleta en superficie, lo cual puede producir eritemas (quemaduras de la piel por exposición al Sol), aceleración en el envejecimiento de la piel, afectaciones en el sistema inmunológico, cáncer de piel y daños oculares. Los valores altos y peligrosos de radiación ultravioleta se presentarán en todo el territorio nacional, pero los máximos se darán en las zonas montañosas, en particular al sur de Antioquia, Santanderes, Tolima, Eje Cafetero, Boyacá, Cundinamarca, Huila, Cauca y Nariño.

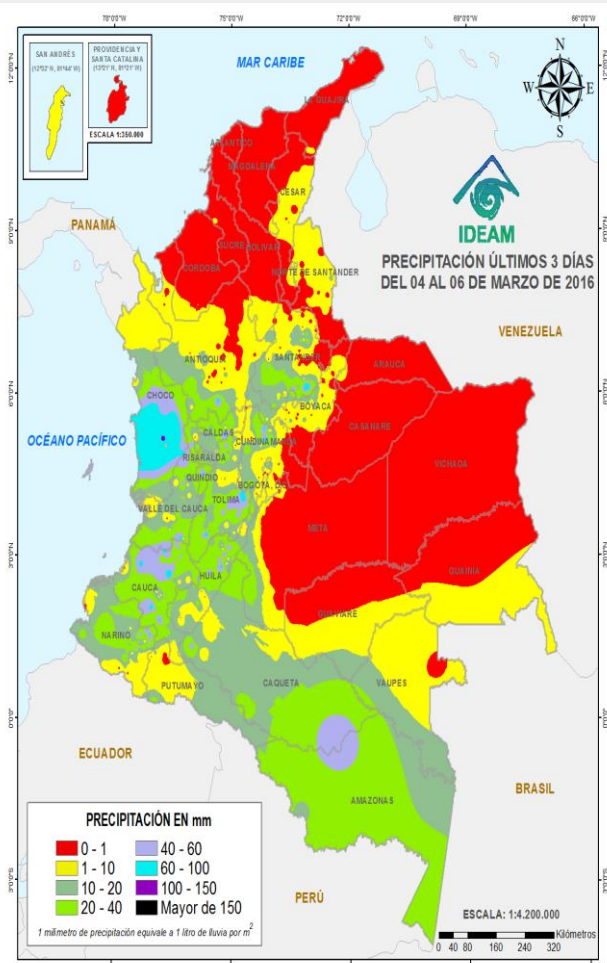


# MAPAS DE PRECIPITACIÓN

**Precipitación diaria** desde las 7:00 a.m. del Domingo 06 de marzo hasta las 7:00 a.m. del Lunes 07 de marzo de 2016.



**Precipitación últimos 3 días** desde las 7:00 a.m. del Viernes 04 de marzo hasta las 7:00 a.m. del Lunes 07 de marzo de 2016.



## ALERTAS VIGENTES E INFORMACIÓN ADICIONAL

Para mayor información sobre el pronóstico del estado del tiempo, informes técnicos diarios, comunicados especiales, mapas diarios de temperaturas máximas y mínimas e información diaria de precipitación se sugiere consultar los siguientes enlaces:

- [MAPA DIARIO DE TEMPERATURA MÁXIMA.](#)
- [MAPA DIARIO DE TEMPERATURA MÍNIMA.](#)
- [INFORMACIÓN DIARIA DE PRECIPITACIÓN Y TEMPERATURA DE LOS PRINCIPALES AEROPUERTOS DEL PAÍS.](#)
- [MOSAICO MAPAS DE PRECIPITACIÓN DIARIA EN MILÍMETROS.](#)



# PRONÓSTICO METEOROLÓGICO



Lunes 07 y Martes 08 de marzo de 2016

REGIÓN	PRONÓSTICO
SABANA DE BOGOTÁ	<p><b>LUNES:</b> Durante horas de la mañana se espera cielo entre parcial y mayormente cubierto con predominio de tiempo seco. En horas de la tarde y noche se prevé un aumento de la nubosidad con lluvias de variada intensidad en gran parte del área. Se estima una temperatura mínima de 9°C y máxima cercana a los 22°C.</p> <p><b>MARTES:</b> En la mañana se espera cielo mayormente nublado con predominio de tiempo seco. En la tarde se prevé incremento de la nubosidad con lluvias en el occidente, norte y sur de la ciudad y de la sabana. Lluvias ligeras ocasionales en el oriente de la ciudad..</p>
ANDINA	<p><b>LUNES:</b> En horas de la mañana se esperan lluvias sobre sectores de Santander, Cundinamarca, Huila y Tolima. En horas de la tarde y noche, se prevé cielo entre parcial y mayormente cubierto con lluvias en zonas de Antioquia, Santander, Cundinamarca, Boyacá, Tolima, Huila, Tolima, Huila, sectores de montaña de Cauca y Nariño. Precipitaciones menos intensas en el Eje Cafetero. No se descarta la posibilidad de actividad eléctrica</p> <p><b>MARTES:</b> En la mañana se espera cielo entre parcial y mayormente cubierto con lluvias sobre el occidente de Antioquia, Eje Cafetero y norte Huila; en el resto de la región tiempo seco. En la tarde y horas de la noche, se estiman lluvias entre ligeras y moderadas sobre sectores de Antioquia, Eje Cafetero, Santander y norte de Cundinamarca y Boyacá.</p>
CARIBE	<p><b>LUNES:</b> Durante horas de la mañana se prevé cielo entre parcial y mayormente nublado con predominio de tiempo seco. En horas de la tarde y noche, se estima nubosidad variable con lloviznas o lluvias ligeras en sectores de Córdoba y sur de Bolívar. Predominio de condiciones secas para el resto de la región.</p> <p><b>MARTES:</b> En gran parte de la jornada se espera cielo entre ligera y parcialmente cubierto con predominio de tiempo seco. No se descartan lluvias ligeras sobre el sur de Córdoba y de Bolívar durante horas de la tarde y noche.</p>
ARCHIPIÉLAGO DE SAN ANDRÉS, PROVIDENCIA Y SANTA CATALINA	<p><b>LUNES:</b> Se prevé a lo largo del día, cielo parcialmente nublado con predominio de tiempo seco. Sin embargo, son probables lluvias ligeras en horas de la mañana y de la tarde.</p> <p><b>MARTES:</b> Al finalizar la tarde y durante horas de la noche son previstas lluvias ligeras. En el resto de la jornada cielo seminublado con predominio de tiempo seco.</p>
MAR CARIBE	<p><b>LUNES:</b> En la jornada se prevé cielo entre ligera y parcialmente cubierto con predominio de condiciones secas algo largo del área. Sin embargo, en la tarde son probables lloviznas sobre el archipiélago de San Andrés y Providencia.</p> <p><b>MARTES:</b> En gran parte de la jornada se prevé cielo entre ligera y parcialmente nublado con predominio de tiempo seco. No se descartan lloviznas ocasionales sobre San Andrés y Providencia.</p>

Planeando tu día?  
Descarga YA y conoce...



Consúltalo a diario y únete a  
la Cultura del Pronóstico del IDEAM

Disponible para  





# PRONÓSTICO METEOROLÓGICO



Lunes 07 y Martes 08 de marzo de 2016

REGIÓN	PRONÓSTICO
<b>INSULAR PACÍFICA</b>	<p><b>LUNES:</b> Nubosidad variable sobre Malpelo con condiciones secas en el día. En Gorgona, habrá mayor nubosidad con precipitaciones a diferentes horas de la jornada. No se descarta actividad eléctrica.</p> <p><b>MARTES:</b> Se estiman lluvias sobre Gorgona en horas de la madrugada y mañana. En Malpelo predominara el tiempo seco durante la jornada.</p>
<b>PACÍFICA</b>	<p><b>LUNES:</b> En la mañana se espera cielo entre parcial y mayormente cubierto con lluvias sobre sectores de Nariño y Cauca. Durante la tarde y noche, en gran parte de la región, se espera cielo mayormente cubierto, con lluvias en sectores de Nariño, Cauca, Valle del Cauca y en el centro y sur de Chocó. Probabilidad de actividad eléctrica.</p> <p><b>MARTES:</b> Durante la jornada se espera abundante nubosidad con lluvias en amplios sectores de la región. Las lluvias más fuertes se esperan durante horas de la madrugada, al final de la tarde y en la noche en sectores de Valle, Cauca, Nariño y sur de Chocó</p>
<b>OCEANO PACÍFICO</b>	<p><b>LUNES:</b> Durante la madrugada y horas de la mañana, es previsto que se registren precipitaciones sobre sectores del litoral, las más intensas en las costas de Cauca y Valle del Cauca. Probabilidad de actividad eléctrica.</p> <p><b>MARTES:</b> Se prevé cielo cubierto con lluvias sobre el centro y sur de la zona, especialmente, en horas de la noche, madrugada y primeras horas de la mañana.</p>
<b>ORINOQUIA</b>	<p><b>LUNES:</b> Se estima en las primeras horas del día cielo parcialmente cubierto con lluvias en sectores de Meta y Casanare. En horas de la tarde y noche, se esperan lluvias entre ligeras y moderadas en sectores de Vichada y Meta. Cielo parcialmente nublado y tiempo seco en el resto de la región.</p> <p><b>MARTES:</b> En gran parte de la región predominara el tiempo seco. Sin embargo, se esperan lluvias de variada intensidad en la tarde y noche sobre sectores de Vichada y Meta.</p>
<b>AMAZÓNICA</b>	<p><b>LUNES:</b> A lo largo de la jornada se espera cielo mayormente cubierto en la región con precipitaciones en Amazonas, Guainía, Vaupés, sur de Guaviare y piedemonte a la altura de Caquetá y Putumayo, las más fuertes se estiman en horas de la tarde y noche. Probabilidad de actividad eléctrica.</p> <p><b>MARTES:</b> En horas de la mañana se estima cielo mayormente cubierto con lluvias en sectores de Amazonas, Vaupés y Putumayo. En la tarde y noche, son previstas lluvias en Amazonas, Vaupés, Guainía, Caquetá, Putumayo y sur de Guaviare. No se descarta la posibilidad de actividad eléctrica.</p>

**Planeando tu día?**  
Descarga YA y conoce...



Consúltalo a diario y únete a  
la Cultura del Pronóstico del IDEAM

Disponible para  

# ALERTAS POR AMENAZAS DE INCENDIOS DE LA COBERTURA VEGETAL

**ALERTA ROJA:**

Amenaza Alta o muy alta de ocurrencia de incendios de la cobertura vegetal en zonas de bosques, cultivos y pastos, localizados en los siguientes municipios y sectores aledaños:

**ALERTA NARANJA:**

Amenaza moderada de ocurrencia de incendios de la cobertura vegetal en zonas de bosques, cultivos y pastos, localizados en los siguientes municipios y sectores aledaños:

## REGIÓN CARIBE

### SITIOS PARA LOS CUALES SE GENERA LA ALERTA

**ALERTA ROJA**

**ATLÁNTICO:** Baranoa, Barranquilla, Galapa, Juan de Acosta, Luruaco, Malambo, Palmar de Varela, Piojó, Polonuevo, Ponedera, Puerto Colombia, Sabanagrande, Sabanalarga, Santo Tomás, Soledad, Tubará, Usiacurí.

**BOLÍVAR:** Achí, Arenal, Arjona, Arroyohondo, Barranco de Loba, Calamar, Cantagallo, Cartagena de Indias, Cicuco, Clemencia, Córdoba, El Carmen de Bolívar, El Guamo, El Peñón, Magangué, Mahates, Margarita, María La Baja, Mompós, Montecristo, Morales, Pinillos, Rioviejo, San Cristóbal, San Estanislao, San Fernando, San Jacinto, San Jacinto del Cauca, San Juan Nepomuceno, San Martín de Loba, San Pablo, Santa Catalina, Santa Rosa, Santa Rosa del Sur, Simití, Talaigua Nuevo, Tiquisio (Puerto Rico), Turbaco, Turbaná, Villanueva, Zambrano.

**CESAR:** Aguachica, Agustín Codazzi, Astrea, Becerrill, Bosconia, Chimichagua, Chiriguaná, El Copey, El Paso, González, La Paz, Manaure Balcón del Cesar, Pueblo Bello, Río de Oro, San Alberto, San Diego, San Martín, Tamalameque, Valledupar.

**CÓRDOBA:** Ayapel, Buenavista, Cereté, Chima, Chinú, Ciénaga de Oro, Cotorra, La Apartada, Lórica, Los Córdoba, Momil, Montelíbano, Montería, Moñitos, Planeta Rica, Pueblo Nuevo, Puerto Libertador, Purísima, Sahagún, San Andrés de Sotavento, San Antero, San Bernardo del Viento, San Carlos, San Pelayo, Tierralta, Valencia.

**LA GUAJIRA:** Albania, Barrancas, Dibulla, Distracción, El Molino, Fonseca, Hato Nuevo, La Jagua del Pilar, Maicao, Manaure, Riohacha, San Juan del Cesar, Uribe, Urumita, Villanueva.

**MAGDALENA:** Algarrobo, Aracataca, Ariguani (El Difícil), Chivolo, Ciénaga, Concordia, El Banco, El Piñón, El Retén, Fundación, Guamal, Nueva Granada, Pedraza, Pijiño del Carmen, Pivijay, Plato, Pueblviejo, Remolino, Sabanas de San Ángel, Salamina, San Sebastián de Buenavista, San Zenón, Santa Ana, Santa Bárbara de Pinto, Santa Marta, Sitionuevo, Tenerife, Zapayán.

**SUCRE:** Buenavista, Caimito, Chalán, Colosó, Corozal, Coveñas, El Roble, Galeras, Guaranda, La Unión, Los Palmitos, Majagual, Morroa, Ovejas, Palmito, Sampués, San Benito Abad, San Juan de Betulia (Betulia), San Marcos, San Onofre, San Pedro, Sincé, Sincelejo, Sucre, Tolú, Tolviejo.

# ALERTAS POR AMENAZAS DE INCENDIOS DE LA COBERTURA VEGETAL

**ALERTA ROJA:**

Amenaza Alta o muy alta de ocurrencia de incendios de la cobertura vegetal en zonas de bosques, cultivos y pastos, localizados en los siguientes municipios y sectores aledaños:

**ALERTA NARANJA:**

Amenaza moderada de ocurrencia de incendios de la cobertura vegetal en zonas de bosques, cultivos y pastos, localizados en los siguientes municipios y sectores aledaños:

## REGIÓN CARIBE

### SITIOS PARA LOS CUALES SE GENERA LA ALERTA

**ALERTA NARANJA**

**CESAR:** La Jagua de Ibirico, Pailitas.  
**CÓRDOBA:** Puerto Escondido

*Especial atención ameritan los Parques Nacionales Naturales Sierra Nevada de Santa Marta, Ciénaga Grande de Santa Marta, Macuira e Isla de Salamanca.*



# ALERTAS POR AMENAZAS DE INCENDIOS DE LA COBERTURA VEGETAL

## ALERTA ROJA:

Amenaza Alta o muy alta de ocurrencia de incendios de la cobertura vegetal en zonas de bosques, cultivos y pastos, localizados en los siguientes municipios y sectores aledaños:

## ALERTA NARANJA:

Amenaza moderada de ocurrencia de incendios de la cobertura vegetal en zonas de bosques, cultivos y pastos, localizados en los siguientes municipios y sectores aledaños:

## REGIÓN ANDINA

### SITIOS PARA LOS CUALES SE GENERA LA ALERTA

ALERTA  
ROJA

**ANTIOQUIA:** Abejorral, Amalfi, Angostura, Anorí, Apartadó, Arboletes, Barbosa, Bello, Cáceres, Campamento, Caracolí, Carolina, Caucasia, Copacabana, Don Matías, El Bagre, Girardota, Gómez Plata, Guadalupe, Guarne, Maceo, Marinilla Medellín, Nechí, Necoclí, Peñol, Puerto Berrío, Remedios, San Juan de Urabá, San Pedro, San Pedro de Urabá, San Roque, San Vicente, Santa Rosa de Osos, Tarazá, Turbo, Vegachí, Yalí, Yarumal, Yolombó.

**BOYACÁ:** Aquitania, Berbeo, Boavita, Chinavita, Chiscas, Chita, Cómbita, Covarachía, Cúitiva, El Cocuy, El Espino, Gachantivá, Garagoa, Guacamayas, Guateque, Guicán, Iza, Jericó, La Capilla, La Uvita, Labranzagrande, Miraflores, Mongua, Motavita, Oicatá, Pachavita, Páez, Panqueba, Paya, Pesca, Pisba, Ramiriquí, Ráquira, Rondón, San Eduardo, San Luis de Gaceno, San Mateo, Santa Sofía, Sativanorte, Soatá, Socotá, Susacón, Sutamarchán, Sutatenza, Tenza, Tipacoque, Tota, Tunja, Turmequé, Úmbita, Ventaquemada, Villa de Leiva, Zetaquirá.

**CUNDINAMARCA:** Cáqueza, Chipaque, Choachí, Chocontá, Cucunubá, Fómeque, Gachetá, Gama, Guachetá, Guasca, Guatavita, Junín, Lenguaque, Machetá, Madrid, Manta, Medina, Paratebuena, San Bernardo, Sesquilé, Sibaté, Sylvania, Soacha, Suesca, Tibirita, Ubaque, Villapinzón.

**NORTE DE SANTANDER:** Ábrego, Arboledas, Bochalema, Cácuta, Chinácota, Chitagá, Convención, Cúcuta, Cucutilla, El Carmen, Hacarí, La Esperanza, La Playa, Labateca, Mutiscua, Ocaña, Pamplona, Pamplonita, San Calixto, San Cayetano, Silos, Teorama, Toledo.

**SANTANDER:** Aratoca, Barichara, Cabrera, California, Capitanejo, Carcasí, Cepitá, Cerrito, Charta, Concepción, Curití, Enciso, Galán, Guaca, Hato, Jordán, Los Santos, Macaravita, Málaga, Matanza, Mogotes, Molagavita, Onzaga, Piedecuesta, Pinchote, Puerto Wilches, Rionegro, Sabana de Torres, San Andrés, San Gil, San Joaquín, San José de Miranda, San Miguel, Santa Bárbara, Socorro, Suratá, Tona, Vetas, Villanueva, Zapatoca.

# ALERTAS POR AMENAZAS DE INCENDIOS DE LA COBERTURA VEGETAL

**ALERTA ROJA:**

Amenaza Alta o muy alta de ocurrencia de incendios de la cobertura vegetal en zonas de bosques, cultivos y pastos, localizados en los siguientes municipios y sectores aledaños:

**ALERTA NARANJA:**

Amenaza moderada de ocurrencia de incendios de la cobertura vegetal en zonas de bosques, cultivos y pastos, localizados en los siguientes municipios y sectores aledaños:

## REGIÓN ANDINA

### SITIOS PARA LOS CUALES SE GENERA LA ALERTA

**ALERTA NARANJA**

**ANTIOQUIA:** Alejandría, Belmira, Briceño, Carepa, Cisneros, Concepción, Dabeiba, Entrerrios, Envigado, Guatapé, Ituango, Peque, Puerto Nare, Retiro, Rionegro, Sabanalarga, San Andrés, San José de La Montaña, Santo Domingo, Segovia, Toledo, Valdivia, Zaragoza.

**BOYACÁ:** Boyacá, Chíquiza, Chivatá, Ciénega, Cucaita, Duitama, Firavitoba, Floresta, Gámeza, Paipa, Sáchica, Samacá, Santa Rosa de Viterbo, Siachoque, Sogamoso, Sora, Soracá, Sotaquirá, Tasco, Tibasosa, Tinjacá, Toca, Tuta, Viracachá.

**CUNDINAMARCA:** Fusagasugá, La Calera, Pasca, Sopó, Susa, Ubaté, Une.

**HUILA:** Agrado.

**NORTE DE SANTANDER:** Herrán, Los Patios.

**SANTANDER:** Betulia, Chima, Contratación, Floridablanca, Girón, Guadalupe, Guapotá, Páramo, San Vicente de Chucurí, Simacota.

**TOLIMA:** Armero (Guayabal) y Falan.

*Especial atención amerita el Parque Nacional Natural Chingaza.*

# ALERTAS POR AMENAZAS DE INCENDIOS DE LA COBERTURA VEGETAL

## ALERTA ROJA:

Amenaza Alta o muy alta de ocurrencia de incendios de la cobertura vegetal en zonas de bosques, cultivos y pastos, localizados en los siguientes municipios y sectores aledaños:

## ALERTA NARANJA:

Amenaza moderada de ocurrencia de incendios de la cobertura vegetal en zonas de bosques, cultivos y pastos, localizados en los siguientes municipios y sectores aledaños:

## REGIÓN ORINOQUIA

### SITIOS PARA LOS CUALES SE GENERA LA ALERTA

#### ALERTA ROJA

**ARAUCA:** Arauca, Arauquita, Cravo Norte, Fortul, Puerto Rondón y Tame.

**CASANARE:** Aguazul, Chámeza, Hato Corozal, La Salina, Maní, Monterrey, Nunchía, Orocué, Paz de Ariporo, Pore, Sabanalarga, Sácama, San Luis de Palenque, Támara, Tauramena, Trinidad, Villanueva, Yopal.

**META:** Acacías, Barranca de Upía, Cabuyaro, Cumaral, Fuente de Oro, Mapiripán, Puerto Gaitán, Puerto López, Restrepo, San Carlos de Guaroa, San Martín, Villavicencio.

**VICHADA:** Cumaribo, La Primavera, Puerto Carreño y Santa Rosalía.

## REGIÓN ORINOQUIA

### SITIOS PARA LOS CUALES SE GENERA LA ALERTA

#### ALERTA NARANJA

**CASANARE:** Recetor.

*Especial atención amerita el Parque Nacional Natural El Cocuy (Arauca).*



# ALERTAS POR AMENAZA DE DESLIZAMIENTO

**ALERTA ROJA:**

Amenaza alta a muy alta por deslizamientos de tierra detonados por lluvias, localizados en los siguientes municipios:

**ALERTA NARANJA:**

Amenaza moderada por deslizamientos de tierra detonados por lluvias, localizados en los siguientes municipios:

## REGIÓN ANDINA

### SITIOS PARA LOS CUALES SE GENERA LA ALERTA

**ALERTA NARANJA**

**CUNDINAMARCA:** Bituima, Pacho, Quipile y Vianí  
**SANTANDER:** Barbosa, Coromoro y Encino.

## REGIÓN PACÍFICA

### SITIOS PARA LOS CUALES SE GENERA LA ALERTA

**ALERTA NARANJA**

**CHOCÓ:** Alto Baudó (Pie de Pato), Atrato (Yuto), Bagadó, Cértegui, Condoto, El Cantón del San Pablo (Managrú-), Istmina, Lloró, Medio Baudó (Boca de Pepé), Medio San Juan (Andagoya), Nóvita, Río Iró (Santa Rita), Tadó y Unión Panamericana ( Animas).

## REGIÓN AMAZONICA

### SITIOS PARA LOS CUALES SE GENERA LA ALERTA

**ALERTA NARANJA**

**CAQUETÁ:** San José del Fragua

# ALERTAS POR NIVELES DE LOS RÍOS

## REGIÓN ANDINA

### ALERTA ROJA:

#### NIVELES BAJOS EN EL RÍO MAGDALENA - CUENCA ALTA Y MEDIA.

Se mantienen los niveles bajos en el río Magdalena en los municipios de Honda (Tolima), La Dorada (Caldas), Puerto Salgar (Cundinamarca) y Puerto Boyacá (Boyacá). A partir de Puerto Berrío (Antioquia) se observa un moderado incremento en los niveles y se espera un ligero ascenso en Barrancabermeja y Puerto Wilches (Santander). Continúan los problemas de suministro de agua en poblaciones que se abastecen de fuentes hídricas superficiales de la zona y existen restricciones en la navegación en algunos sectores a lo largo de la cuenca media. Se recomienda a la población en general estar atentos a las informaciones emitidas por la capitania de puerto y CORMAGDALENA, para adelantar las actividades relacionadas con la navegación fluvial.

### ALERTA ROJA:

#### NIVELES BAJOS EN LA CUENCA DEL RÍO CAUCA.

Persisten los niveles bajos en el río Cauca y en sus principales afluentes a lo largo de toda la cuenca, con valores inferiores a los promedios mínimos históricos para este mes. En particular, se destaca la condición de baja disponibilidad de agua para los sistemas de acueductos que se abastecen del río Cauca.

# ALERTAS POR NIVELES DE LOS RÍOS

## REGIÓN CARIBE

### ALERTA ROJA:

#### NIVELES BAJOS EN EL RÍO MAGDALENA - CUENCA BAJA.

Continúan los niveles bajos en el río Magdalena en el trayecto entre El Banco (Magdalena), Magangué (Bolívar), Plato (Magdalena), Calamar (Bolívar), e igualmente en el brazo de Mompós. Sin embargo, debido al incremento de niveles en la cuenca media, se espera un moderado incremento en los niveles del río en la parte baja. Se mantiene la Alerta Roja dado que persisten los problemas de abastecimiento de agua en aquellos sistemas de acueductos que captan el recurso de fuentes hídricas superficiales en esta zona y debido a las restricciones para la navegación en algunos sectores del río Magdalena, donde no se puede asegurar el calado apropiado para las embarcaciones. Se recomienda a los pobladores estar atentos a las informaciones emitidas por la capitánía de puerto y CORMAGDALENA, para adelantar las actividades relacionadas con la navegación fluvial.



# ALERTA METEOMARINA

## MAR CARIBE

### ALERTA AMARILLA:

En las próximas 48 horas se prevé un aumento significativo en la intensidad del viento, presentando valores entre los 30 y 35 nudos, con una altura del oleaje entre los 3.0 y 4.0 metros de altura. Por lo anterior, se recomienda a los usuarios de pequeñas embarcaciones y bañistas estar atentos a las recomendaciones de las Capitanías de puerto.

## OCEÁNO PACÍFICO

### ALERTA AMARILLA:

A partir de hoy lunes 07 de marzo, se inicia una de las pleamares más significativas del mes para el litoral Pacífico colombiano asociado a la marea astronómica. Se recomienda a pescadores y usuarios estar atentos a la evolución de este fenómeno..

°C: grados Celsius

m: metros

mm: milímetros

msnm: metros sobre nivel del mar

Km/h: kilómetros por hora

HLC: Hora local colombiana

**GOES:** Geostationary Operational Environmental Satellite (Satélite Geoestacionario Operacional Ambiental).

**GOES-13** es el designado GOES-Este, localizado en 75° W sobre el ecuador geográfico.

**PNN:** Parque Nacional Natural

**SFF:** Santuario de Fauna y Flora

**ALERTA ROJA. PARA TOMAR ACCIÓN** Advierte a los sistemas de prevención y atención de desastres sobre la amenaza que puede ocasionar un fenómeno con efectos adversos sobre la población, el cual requiere la atención inmediata por parte de la población y de los cuerpos de atención y socorro. Se emite una alerta sólo cuando la identificación de un evento extraordinario indique la probabilidad de amenaza inminente y cuando la gravedad del fenómeno implique la movilización de personas y equipos, interrumpiendo el normal desarrollo de sus actividades cotidianas.

**ALERTA NARANJA. PARA PREPARARSE** Indica la presencia de un fenómeno. No implica amenaza inmediata y como tanto es catalogado como un mensaje para informarse y prepararse. El aviso implica vigilancia continua ya que las condiciones son propicias para el desarrollo de un fenómeno, sin que se requiera permanecer alerta.

**ALERTA AMARILLA. PARA INFORMARSE** Es un mensaje oficial por el cual se difunde información. Por lo regular se refiere a eventos observados, reportados o registrados y puede contener algunos elementos de pronóstico a manera de orientación. Por sus características pretéritas y futuras difiere del aviso y de la alerta, y por lo general no está encaminado a alertar sino a informar.

**CONDICIONES NORMALES** Indica que no existe ninguna clase de alerta para la región o zona mencionada.

Omar FRANCO TORRES

**Director General.**

Christian EUSCÁTEGUI COLLAZOS

**Jefe Oficina del Servicio de Pronósticos y Alertas.**

**Profesionales de turno:**

Alexander MARTINEZ; Juna Camilo PEREZ, Nelsy VERDUGO, Sonia BERMÚDEZ, Viviana Cecilia CHIVATA, Juan Sebastián BARRIOS y Gloria ARANGO.

**Diseño y diagramación:**

Grupo de comunicaciones.

<http://www.ideam.gov.co>

Correos electrónicos: [servicio@ideam.gov.co](mailto:servicio@ideam.gov.co), [alertas@ideam.gov.co](mailto:alertas@ideam.gov.co)

Calle 25 d # 96b - 70, piso 3. Bogotá, D.C.

Teléfono: 3075625 ext. 1334-1336.

**Síganos en**

