

# INFORME TÉCNICO DIARIO N° 066

El IDEAM comunica al Sistema Nacional de Gestión del Riesgo (SNGR) y al Sistema Nacional Ambiental (SINA)

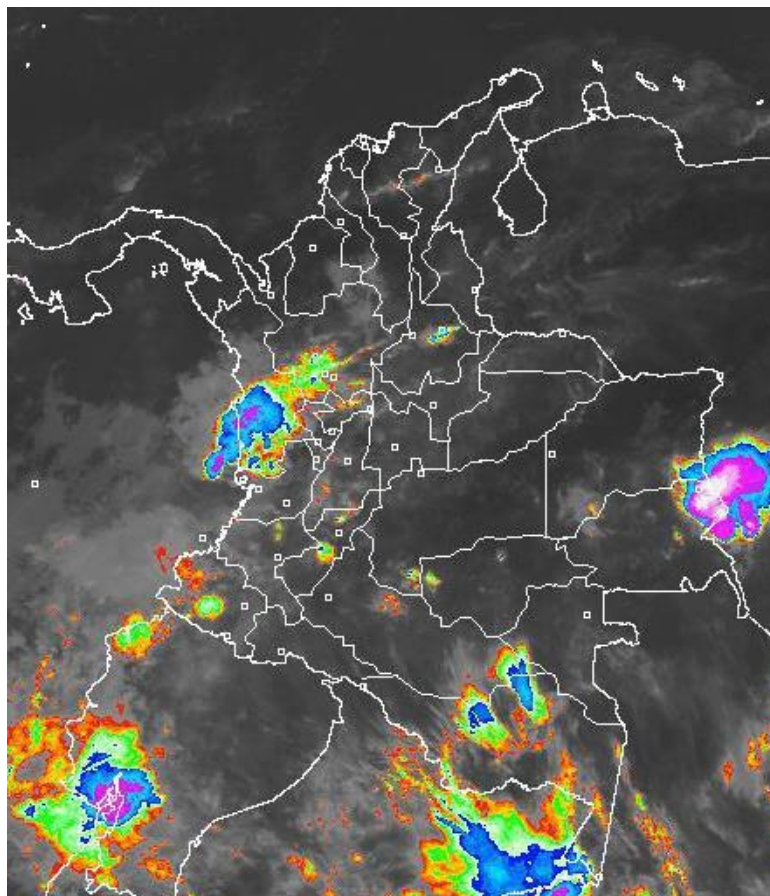
Bogotá D. C., Domingo 06 de marzo de 2015

Hora de actualización:  
12:20 p.m. HLC



## IMAGEN SATELITAL

Imagen Infrarrojo | 06 de marzo de 2015 | Hora 8:04 a.m. HLC



## CONDICIONES HIDROMETEOROLÓGICAS ACTUALES

En la madrugada se han presentado condiciones nubosas en Chocó, Valle del Cauca, Cauca, Nariño, Antioquia, Eje Cafetero, Huila, Santander, oriente de Vaupés, sur de Amazonas y sectores de Guaviare con lluvias de intensidad fuerte; nubosidad moderada en norte de Cundinamarca, Norte de Santander, Tolima, occidente de Boyacá y oriente de Caquetá. Mientras que en la región caribe y mayor parte de la Orinoquia ha prevalecido el tiempo seco y ligeramente nublado. El pronóstico prevé condiciones nubosas en la regiones Pacífica y Andina con lluvias a diferentes horas y para la Amazonia se espera un aumento de la nubosidad hacia la tarde y noche con precipitaciones y tronadas.



Consulte todos los días el pronóstico del tiempo y las alertas hidrometeorológicas vigentes del IDEAM, en un formato de calidad. Alrededor de las 7:30 a. m. está a disposición del público en [www.ideam.gov.co](http://www.ideam.gov.co).

Se puede ver también en dispositivos móviles **AQUÍ**



# LO MÁS DESTACADO

**ALERTA ROJA  
PARA TOMAR ACCIÓN**

**ALERTA NARANJA  
PARA PREPARARSE**

**ALERTA AMARILLA  
PARA INFORMARSE**

## LLUVIA

- Durante las últimas veinticuatro horas se presentó un ligero incremento de las lluvias, las cuales se registraron principalmente sobre el sur y centro de la región Andina. El mayor volumen de precipitación se reportó en el municipio de **Medio San Juan (CHOCÓ)**, con **125.0 mm**.

## ALERTA ROJA

- Por amenaza alta de incendios de la cobertura vegetal en varios municipios de las regiones Andina, Caribe y Orinoquía.
- Por Niveles bajos en los ríos Magdalena y Cauca.

## ALERTA NARANJA

- Por amenaza moderada de deslizamientos de tierra en sectores inestables o de alta pendiente localizados en algunos municipios de los departamentos de Antioquia, Caldas y Chocó.
- Por amenaza moderada de incendios de la cobertura vegetal en algunos municipios de las regiones Andina, Caribe y Orinoquía.

## ALERTA AMARILLA

- Por pleamar en el Mar Caribe.

## IMPORTANTE

- Por las condiciones de sequía, resultado del fenómeno El Niño en curso, varios municipios del país están en riesgo de presentar desabastecimiento de agua potable. Se reitera el llamado a las alcaldías municipales para tener listos sus planes de emergencia y contingencia con el fin de atender ésta situación.
- Aunque se han presentado lluvias moderadas, especialmente en las regiones Andina, Caribe y Pacífica, los niveles de los principales ríos del país (Cauca y Magdalena), oscilan en el rango de bajos. No obstante sus principales afluentes si presentan ascensos moderados.
- El río Cauca sigue presentando niveles muy bajos, próximos a los niveles mínimos históricos.

# PRONÓSTICO CONDICIONES METEOROLÓGICAS ESPECIALES

## ÁREA DEL VOLCÁN CERRO MACHÍN

Se estima en las horas de la mañana tiempo seco. Luego se prevé mayor nubosidad con lluvias hasta entrada la noche.

EL SERVICIO GEOLOGICO COLOMBIANO reporta en nivel **AMARILLO (III): CAMBIOS EN EL COMPORTAMIENTO DE LA ACTIVIDAD VOLCÁNICA.** Lat:4.80 Lon:-75.62

ELEVACIÓN (pies)	DIRECCIÓN	VELOCIDAD	
		NUDOS	Km/h
10,000	OESTE	0 - 5	0 - 9
18,000	ESTE	5 - 10	9 - 18
24,000	SURESTE	5 - 10	9 - 18
30,000	OESTE	5	9

## ÁREA DEL VOLCÁN NEVADO DEL HUILA

Son previstas condiciones de cielo mayormente cubierto con precipitaciones ligeras a diferentes horas.

EL SERVICIO GEOLOGICO COLOMBIANO reporta en nivel **AMARILLO (III): CAMBIOS EN EL COMPORTAMIENTO DE LA ACTIVIDAD VOLCÁNICA.** Lat:2.92 Lon:-76.05

ELEVACIÓN (pies)	DIRECCIÓN	VELOCIDAD	
		NUDOS	Km/h
10,000	NOROESTE	0 - 5	0 - 9
18,000	ESTE	5 - 10	9 - 18
24,000	NORESTE	5 - 10	9 - 18
30,000	NORESTE	0 - 5	0 - 9

## ÁREA DEL VOLCÁN GALERAS

Parcialmente nublado en la mañana y tiempo seco. Presentarán precipitaciones ligeras en la noche

EL SERVICIO GEOLOGICO COLOMBIANO reporta en nivel **AMARILLO (III): CAMBIOS EN EL COMPORTAMIENTO DE LA ACTIVIDAD VOLCÁNICA.** Lat: 1.55 Lon: -77.37

ELEVACIÓN (pies)	DIRECCIÓN	VELOCIDAD	
		NUDOS	Km/h
10,000	NOROESTE	0 - 5	0 - 9
18,000	SURESTE	5 - 10	9 - 18
24,000	NORESTE	10 - 15	18 - 27
30,000	NORESTE	10 - 15	18 - 27

## ÁREA DEL VOLCÁN NEVADO DEL RUIZ

Se prevé cielo parcialmente nublado en la mañana y tiempo seco con precipitaciones ligeras en la noche.

EL SERVICIO GEOLOGICO COLOMBIANO reporta en nivel **AMARILLO (III): CAMBIOS EN EL COMPORTAMIENTO DE LA ACTIVIDAD VOLCÁNICA.** Lat: 4.89 Lon: -75.32

ELEVACIÓN (pies)	DIRECCIÓN	VELOCIDAD	
		NUDOS	Km/h
10,000	NOROESTE	0 - 5	0 - 9
18,000	ESTE	5 - 10	9 - 18
24,000	SURESTE	5 - 10	9 - 18
30,000	OESTE	5 - 10	9 - 18

## ÁREA DEL COMPLEJO VOLCÁNICO CHILES-CERRO NEGRO DE MAYASQUER

En el área prevalecerán condiciones de parcial nubosidad en la mañana con tiempo seco. Probabilidad de precipitaciones ligeras en la noche.

EL SERVICIO GEOLOGICO COLOMBIANO reporta en nivel **AMARILLO (III): CAMBIOS EN EL COMPORTAMIENTO DE LA ACTIVIDAD VOLCÁNICA.** Lat: 0.81 -Lon:77.93 /Lat: 0.76 Lon:-77.95

ELEVACIÓN (pies)	DIRECCIÓN	VELOCIDAD	
		NUDOS	Km/h
10,000	VARIABLE	0 - 5	0 - 9
18,000	VARIABLE	0 - 5	0 - 9
24,000	ESTE	0 - 5	0 - 9
30,000	NORESTE	5 - 10	9 - 18

# ESTADO DE LOS EMBALSES

A continuación se relaciona el volumen útil diario de los principales embalses del país (expresado en porcentaje) de acuerdo con la información reportada por XM S.A. E.S.P: en la siguiente dirección electrónica: <http://ido.xm.com.co/ido/SitePages/hidrologia.aspx?q=reservas>

ZONA	EMBALSE	VOLUMEN ÚTIL DIARIO (%)		
ANTIOQUIA	AMANI	21.87		
	MIRAFLORES	39.47		
	PEÑOL	57.46		
	PLAYAS	74.46		
	PORCE II	31.00		
	PORCE III	41.56		
	PUNCHINÁ	68.61		
	RIOGRANDE2	17.21		
	SAN LORENZO	30.94		
	TRONERAS	08.39		
	CARIBE	URRÁ I	47.19	
CENTRO	AGREGADO BOGOTÁ	43.67	NEUSA	61.77
			SISGA	62.90
			TOMINÉ	37.76
		BETANIA	51.23	
		EL QUIMBO	40.77	
		MUÑA	38.59	
		PRADO	10.69	
		TOPOCORO	23.35	
		CHUZA	56.31	
		ESMERALDA	31.11	
VALLE DEL CAUCA		GUAVIO	30.80	
		ALTO ANCHICAYÁ	36.13	
		CALIMA 1	13.00	
		SALVAJINA	33.82	

Para estar informado diariamente de lo que pasa con el **pronóstico del tiempo y las alertas.**

Síguenos en Twitter  
**@IDEAMColombia**



## TEMPERATURAS MÁXIMAS

A continuación se relacionan los municipios donde en las últimas 24 horas se registraron temperaturas iguales o superiores a 35.0°C.

DEPARTAMENTO	MUNICIPIO
<b>ANTIOQUIA</b>	Valparaíso (38.6)
<b>BOLIVAR</b>	Zambrano (37.6), Arjona (37.2), Magangue (37.0)
<b>CASANARE</b>	Orocué (38.4), Paz De Ariporo (38.2), Yopal (37.8), Villanueva (37.4)
<b>CESAR</b>	<b>Bosconia (41.4)</b> , Agustín Codazzi (38.6), Valledupar (38.2), Agustín Codazzi (37.6)
<b>CORDOBA</b>	Sahagún (36.6), Ciénaga De Oro (36.6), Chima (36.3), Montería (36.2)
<b>CUNDINAMARCA</b>	Paratebueno (37.4), Puerto Salgar (36.2)
<b>HUILA</b>	Villavieja (35.4)
<b>LA GUAJIRA</b>	Urumita (36.4)
<b>MAGDALENA</b>	Pivijay (36.2)
<b>META</b>	Villavicencio (37.2), Puerto López (37.2), Cumaral (37.0)
<b>SANTANDER</b>	PALMAR (36.2), PUERTO PARRA (35.6), Barrancabermeja (35.2), Charalá (35.2)
<b>SUCRE</b>	Corozal (37.2), Sampúes (36.2)
<b>VICHADA</b>	Puerto Carreño (39.2)

Para estar informado diariamente de lo que pasa con el **pronóstico del tiempo y las alertas.**

Síguenos en Twitter  
**@IDEAMColombia**



## PRECIPITACIONES

A continuación se relacionan los municipios donde en las últimas 24 horas se registraron precipitaciones iguales o superiores a 15.0 mm.

DEPARTAMENTO	MUNICIPIO
<b>ANTIOQUIA</b>	La Unión (42.2), Betulia (32.0), Jericó (32.0), Valparaíso (Fredonia) (20.2), Caramanta (20.0), Anzá (16.0)
<b>BOYACA</b>	Quipama (25.7)
<b>CALDAS</b>	Manzanares (52.5), Marquetalía (50.0), Samana (34.0), Pacora (20.0), Riosucio (16.0)
<b>CAQUETA</b>	Solano (29.0)
<b>CAUCA</b>	López de Micay (63.0), Cajibío (40.0), Piendamó (37.0), Santander De Quilichao (16.0)
<b>CHOCO</b>	<b>Medio San Juan (125.0)</b> , Istmina (113.0), Lloró (75.8), San José Del Palmar (60.5)
<b>CUNDINAMARCA</b>	Yacopí (32.5), Chaguaní (22.0), Villeta (17.0)
<b>HUILA</b>	Yaguará (40.0), Gigante (28.0), Gigante (16.0)
<b>NARIÑO</b>	Samaniego (43.5), Barbacoas (25.4), San Bernardo (25.0)
<b>PUTUMAYO</b>	San Francisco (15.0)
<b>QUINDIO</b>	Armenia (30.2), Salento (20.0), Armenia (La Tebaida) (16.8)
<b>RISARALDA</b>	Santuario (50.6)
<b>SANTANDER</b>	Guavatá (30.0), Cimitarra (22.3), Piedecuesta (18.1), Puerto Araujo (35.4)
<b>TOLIMA</b>	Villahermosa (32.0)
<b>VALLE DEL CAUCA</b>	Bolívar (58.0), Ansermanuevo (46.7), Ansermanuevo (46.5), Cali (25.1), Tuluá (17.5)

# RADIACIÓN ULTRAVIOLETA

## **Valores altos de radiación ultravioleta en todo el país desde finales de diciembre de 2015 hasta marzo del 2016.**

Debido a los bajos valores de ozono que se presentan en el país normalmente durante gran parte del año, especialmente a finales y principios del mismo, y a la poca nubosidad que se espera en gran parte del territorio nacional desde finales de diciembre hasta marzo del 2016, principalmente en horas de la mañana y primeras horas de la tarde, se incrementarán los valores de radiación ultravioleta en superficie y se recomienda:

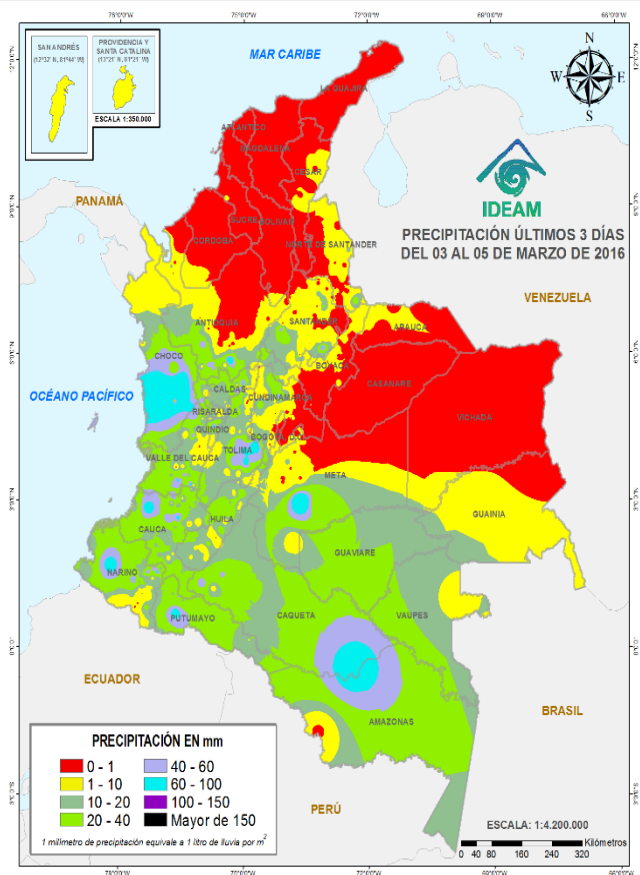
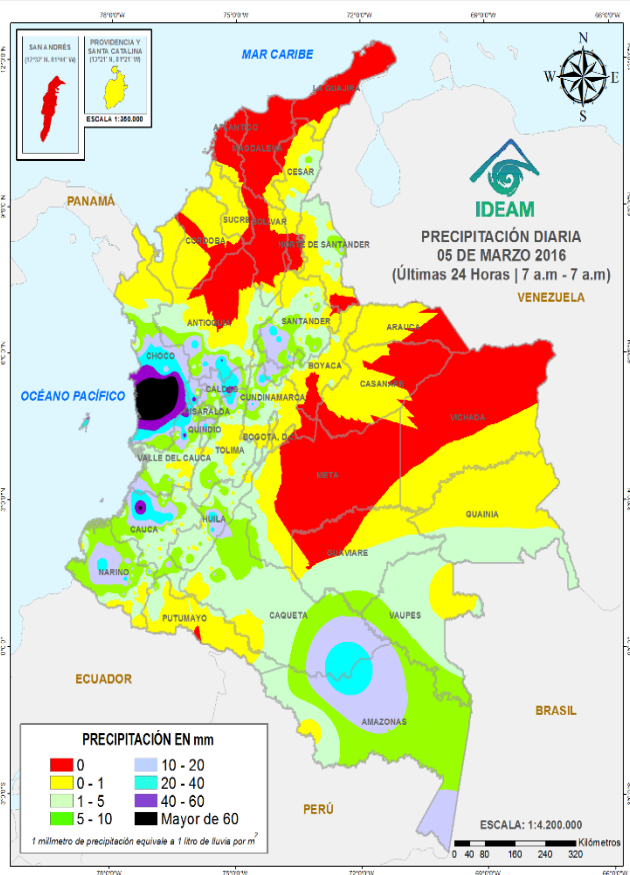
- Evitar la exposición directa al Sol entre las 9:00 de la mañana y las 4:00 de la tarde.
- Usar ropa protectora cuando se está exponiendo al Sol (camisa de manga larga, sombreros de ala ancha, lentes protectores).
- Usar bloqueadores solares para la piel con un factor de protección de 30 o mayor.
- Tener especial cuidado las personas de piel blanca y los niños.

Lo anterior debido a que el ozono absorbe la radiación ultravioleta procedente del Sol y, si su cantidad disminuye durante el periodo mencionado, aumentará la radiación ultravioleta en superficie, lo cual puede producir eritemas (quemaduras de la piel por exposición al Sol), aceleración en el envejecimiento de la piel, afectaciones en el sistema inmunológico, cáncer de piel y daños oculares. Los valores altos y peligrosos de radiación ultravioleta se presentarán en todo el territorio nacional, pero los máximos se darán en las zonas montañosas, en particular al sur de Antioquia, Santanderes, Tolima, Eje Cafetero, Boyacá, Cundinamarca, Huila, Cauca y Nariño.

# MAPAS DE PRECIPITACIÓN

**Precipitación diaria** desde las 7:00 a.m. del Sábado 05 de marzo hasta las 7:00 a.m. del Domingo 06 de marzo de 2016.

**Precipitación últimos 3 días** desde las 7:00 a.m. del Jueves 03 de marzo hasta las 7:00 a.m. del Domingo 06 de marzo de 2016.



## ALERTAS VIGENTES E INFORMACIÓN ADICIONAL

Para mayor información sobre el pronóstico del estado del tiempo, informes técnicos diarios, comunicados especiales, mapas diarios de temperaturas máximas y mínimas e información diaria de precipitación se sugiere consultar los siguientes enlaces:

- [MAPA DIARIO DE TEMPERATURA MÁXIMA.](#)
- [MAPA DIARIO DE TEMPERATURA MÍNIMA.](#)
- [INFORMACIÓN DIARIA DE PRECIPITACIÓN Y TEMPERATURA DE LOS PRINCIPALES AEROPUERTOS DEL PAÍS.](#)
- [MOSAICO MAPAS DE PRECIPITACIÓN DIARIA EN MILÍMETROS.](#)



# PRONÓSTICO METEOROLÓGICO



Domingo 06 y Lunes 07 de marzo de 2016

REGIÓN	PRONÓSTICO
SABANA DE BOGOTÁ	<p><b>DOMINGO:</b> Es previsto que se presente cielo entre parcial y mayormente cubierto a lo largo del día. Tiempo seco en la mañana y luego en la tarde se estiman precipitaciones en el norte y occidente de la ciudad y de la sabana, mientras que en el oriente y suroriente no se descartan lloviznas y lluvias ligeras. Se estiman una temperatura máxima de 23 °C.</p> <p><b>LUNES:</b> En la ciudad de Bogotá se espera cielo mayormente nublado con intervalos de lloviznas en la mañana. En la tarde se advierten incremento de la nubosidad con aporte de lluvias ligeras a moderadas y de corta duración en el occidente, norte y sur de la ciudad y de la sabana. Lluvias ligeras ocasionales en el oriente de la ciudad.</p>
ANDINA	<p><b>DOMINGO:</b> Es previsto que se presenten condiciones de cielo mayormente cubierto en la mañana, con lluvias en Antioquia, Santanderes, Quindío, Huila y Tolima; Probabilidad de actividad eléctrica. Parcialmente nublado al oriente de Cundinamarca y Boyacá. En la tarde, se espera un aumento en la nubosidad para la región con precipitaciones de variada intensidad en Antioquia, Santanderes, occidente de Boyacá, Cundinamarca Huila, Tolima y área andina de Nariño, Cauca y Valle del Cauca.</p> <p><b>LUNES:</b> En la madrugada y primeras horas de la mañana es posible que se presenten lluvias de variada intensidad en zonas de Santander, noroccidente de Boyacá, Antioquia y Cauca. En la tarde son previstas lluvias aisladas en zonas del sur de Santander, norte y oriente de Antioquia, norte y occidente de Cundinamarca, occidente de Huila. Lloviznas en Valle, Cauca y Nariño.</p>
CARIBE	<p><b>DOMINGO:</b> En la mañana se prevé cielo entre ligera y parcialmente cubierto con predominio de tiempo seco, especialmente en el centro y norte de la región. En la tarde hacia el sur, son posibles precipitaciones; sobre el sur de Córdoba y de Bolívar, Sucre. No se descartan lloviznas en sectores del Cesar y de la Sierra Nevada de Santa Marta.</p> <p><b>LUNES:</b> En la madrugada es posible que se presenten lluvias en el sur de Sucre y de Bolívar, las cuales se pueden extender hasta la mañana también en zonas de Córdoba. En la tarde y noche las lluvias se concentrarán en zonas de Bolívar, Sucre, Córdoba, Cesar, Magdalena y Atlántico. No se descartan lluvias en la Sierra Nevada de Santa Marta.</p>
ARCHIPIÉLAGO DE SAN ANDRÉS, PROVIDENCIA Y SANTA CATALINA	<p><b>DOMINGO:</b> Se prevé nubosidad variada con precipitaciones ligeras en la jornada de la tarde tanto en el archipiélago de San Andrés como en Providencia.</p> <p><b>LUNES:</b> Durante la jornada se prevé cielo mayormente nublado con intervalos de lluvias ligeras en San Andrés y Providencia.</p>
MAR CARIBE	<p><b>DOMINGO:</b> En gran parte de la jornada, en el oriente y centro del mar Caribe colombiano se prevé cielo entre ligera y parcialmente nublado con predominio de tiempo seco, salvo en el área occidental en cercanía a las islas de San Andrés y Providencia, donde son previstas precipitaciones.</p> <p><b>LUNES:</b> Se estima tiempo seco y cielo seminublado en el oriente y centro del mar Caribe colombiano. En el occidente se prevé mayor nubosidad alternada con lluvias ligeras en San Andrés y Providencia.</p>

Planeando tu día?  
Descarga YA y conoce...



Consúltalo a diario y únete a la Cultura del Pronóstico del IDEAM

Disponible para





# PRONÓSTICO METEOROLÓGICO




Domingo 06 y Lunes 07 de marzo de 2016

REGIÓN	PRONÓSTICO
<b>INSULAR PACÍFICA</b>	<p><b>DOMINGO:</b> Se estiman mayor nubosidad y lluvias ligeras sobre Gorgona durante el día. En Malpelo predominará tiempo nublado el tiempo seco en la mañana con alguna probabilidad de lloviznas ligeras en la noche.</p> <p><b>LUNES:</b> Durante la jornada se advierte cielo nublado y presencia de lluvias en Gorgona. En la isla de Malpelo no se descartan lloviznas en la madrugada y luego a lo largo del día se prevé tiempo seco.</p>
<b>PACÍFICA</b>	<p><b>DOMINGO:</b> Durante la jornada se espera cielo mayormente cubierto en amplios sectores de la región. Las lluvias más fuertes son estimadas hacia el área de Valle del Cauca y sur de Chocó. No se descarta actividad eléctrica. Precipitaciones menos intensas en Nariño y Cauca. Tiempo seco al norte de Chocó.</p> <p><b>LUNES:</b> Las precipitaciones más intensas se advierten al norte de Chocó y en zonas de Valle y Cauca en horas de la madrugada y mañana. Luego en la tarde retornarán nuevamente las lluvias en el norte de Chocó.</p>
<b>OCEANO PACÍFICO</b>	<p><b>DOMINGO:</b> Se prevé cielo cubierto con lluvias y probabilidad de tormentas eléctricas sobre el centro y sur de la zona, especialmente en la madrugada, primeras horas de la mañana y luego en la noche.</p> <p><b>LUNES:</b> Lluvias de variada intensidad acompañadas de tormentas eléctricas son estimadas en el centro y sur de la cuenca del Pacífico colombiano tanto en altamar como en cercanía de las costas en horas de la madrugada y la mañana.</p>
<b>ORINOQUIA</b>	<p><b>DOMINGO:</b> En gran parte de la región predominara el tiempo seco. Sin embargo, se esperan lluvias en el centro y occidente de Meta y en el suroriente de Vichada.</p> <p><b>LUNES:</b> A lo largo de la jornada se prevén condiciones de tiempo seco y cielo seminublado, aunque con probabilidad de ocurrencia de lluvias en el occidente de Meta y en el sur de Vichada.</p>
<b>AMAZÓNICA</b>	<p><b>DOMINGO:</b> En la mañana se tendrá una disminución de la nubosidad con algunos núcleos nubosos aislados en oriente de Vaupés acompañadas de precipitaciones moderadas. En la tarde se espera un incremento de la nubosidad a lo largo de la región. Las lluvias de mayor volumen, se seguirán presentando en zonas de Amazonas, Caquetá, sur de Guaviare y Vaupés. Posibilidad de tormentas eléctricas. En la noche se espera una disminución de la nubosidad para la región con lluvias en el piedemonte.</p> <p><b>LUNES:</b> En la madrugada se advierten lluvias en el piedemonte amazónico y centro de Caquetá. En la tarde se espera incremento de nubes y de precipitaciones, inclusive con actividad eléctrica, las cuales se concentrarán en Guainía, Amazonas, Vaupés y Guaviare.</p>

Planeando tu día?  
Descarga YA y conoce...



Consúltalo a diario y únete a la Cultura del Pronóstico del IDEAM

Disponible para  

# ALERTAS POR AMENAZAS DE INCENDIOS DE LA COBERTURA VEGETAL

## ALERTA ROJA:

Amenaza Alta o muy alta de ocurrencia de incendios de la cobertura vegetal en zonas de bosques, cultivos y pastos, localizados en los siguientes municipios y sectores aledaños:

## ALERTA NARANJA:

Amenaza moderada de ocurrencia de incendios de la cobertura vegetal en zonas de bosques, cultivos y pastos, localizados en los siguientes municipios y sectores aledaños:

## REGIÓN CARIBE

### SITIOS PARA LOS CUALES SE GENERA LA ALERTA

**ATLÁNTICO:** Baranoa, Barranquilla, Galapa, Juan de Acosta, Luruaco, Malambo, Palmar de Varela, Piojó, Polonuevo, Ponedera, Puerto Colombia, Sabanagrande, Sabanalarga, Santo Tomás, Soledad, Tubará y Usiacurí.

**BOLÍVAR:** Achí, Arenal, Arjona, Arroyohondo, Calamar, Cartagena de Indias, Cicuco, Clemencia, Córdoba, El Carmen de Bolívar, El Guamo, Magangué, Mahates, Margarita, Mompós, Montecristo, Morales, Pinillos, Rioviejo, San Cristóbal, San Estanislao, San Fernando, San Jacinto, San Jacinto del Cauca, San Juan Nepomuceno, Santa Catalina, Santa Rosa, Santa Rosa del Sur, Simití, Talaigua Nuevo, Tiquisio (Puerto Rico), Turbaco, Turbaná, Villanueva y Zambrano.

**CESAR:** Aguachica, Agustín Codazzi, Astrea, Becerril, Bosconia, Chimichagua, Chiriguaná, El Copey, El Paso, González, La Paz, Manaure Balcón del Cesar, Pueblo Bello, Rio de Oro, San Diego, San Martín, Tamalameque y Valledupar.

**CÓRDOBA:** Ayapel, Buenavista, Cereté, Chima, Chinú, Ciénaga de Oro, Cotorra, La Apartada, Lorica, Los Córdoba, Momil, Montelíbano, Montería, Moñitos, Planeta Rica, Pueblo Nuevo, Puerto Escondido, Puerto Libertador, Purísima, Sahagún, San Andrés de Sotavento, San Antero, San Bernardo del Viento, San Carlos, San Pelayo, Tierralta y Valencia.

**LA GUAJIRA:** Albania, Barrancas, Dibulla, Distracción, El Molino, Fonseca, Hato Nuevo, La Jagua del Pilar, Maicao, Manaure, Riohacha, San Juan del Cesar, Uribia, Urumita y Villanueva.

**MAGDALENA:** Algarrobo, Aracataca, Ariguaní (El Difícil), Chivolo, Ciénaga, Concordia, El Banco, El Piñón, El Retén, Fundación, Guamal, Nueva Granada, Pedraza, Pijiño del Carmen, Pivijay, Plato, Remolino, Sabanas de San Ángel, Salamina, San Sebastián de Buenavista, San Zenón, Santa Ana, Santa Bárbara de Pinto, Santa Marta, Sitionuevo, Tenerife y Zapayán.

**SUCRE:** Buenavista, Caimito, Corozal, Coveñas, El Roble, Galeras, Guaranda, La Unión, Los Palmitos, Majagual, Morroa, Palmito, Sampués, San Benito Abad, San Juan de Betulia (Betulia), San Marcos, San Pedro, Sincé, Sincelejo, Sucre y Tolú.

ALERTA  
ROJA

# ALERTAS POR AMENAZAS DE INCENDIOS DE LA COBERTURA VEGETAL

**ALERTA ROJA:**

Amenaza Alta o muy alta de ocurrencia de incendios de la cobertura vegetal en zonas de bosques, cultivos y pastos, localizados en los siguientes municipios y sectores aledaños:

**ALERTA NARANJA:**

Amenaza moderada de ocurrencia de incendios de la cobertura vegetal en zonas de bosques, cultivos y pastos, localizados en los siguientes municipios y sectores aledaños:

## REGIÓN CARIBE

### SITIOS PARA LOS CUALES SE GENERA LA ALERTA

**ALERTA NARANJA**

**ATLÁNTICO:** Candelaria y Repelón.

**BOLÍVAR:** Barranco de Loba, Cantagallo, El Peñón, María La Baja, San Martín de Loba y San Pablo.

**CESAR:** Curumaní, La Jagua de Ibirico, Pailitas y San Alberto.

**MAGDALENA:** Pueblo Viejo

**SUCRE:** Chalán, Colosó, Ovejas, San Onofre y Tolú Viejo.

*Especial atención ameritan los Parques Nacionales Naturales Sierra Nevada de Santa Marta, Ciénaga Grande de Santa Marta, Macuira e Isla de Salamanca.*

# ALERTAS POR AMENAZAS DE INCENDIOS DE LA COBERTURA VEGETAL

## ALERTA ROJA:

Amenaza Alta o muy alta de ocurrencia de incendios de la cobertura vegetal en zonas de bosques, cultivos y pastos, localizados en los siguientes municipios y sectores aledaños:

## ALERTA NARANJA:

Amenaza moderada de ocurrencia de incendios de la cobertura vegetal en zonas de bosques, cultivos y pastos, localizados en los siguientes municipios y sectores aledaños:

## REGIÓN ANDINA

### SITIOS PARA LOS CUALES SE GENERA LA ALERTA

**ANTIOQUIA:** Abejorral, Alejandría, Amalfi, Angostura, Anorí, Apartadó, Arboletes, Barbosa, Bello, Belmira, Briceño, Cáceres, Campamento, Caracolí, Carolina, Caucasia, Cisneros, Concepción, Copacabana, Dabeiba, Don Matías, Entrerrios, Envigado, Girardota, Gómez Plata, Guadalupe, Guarne, Guatapé, Ituango, Maceo, Marinilla, Medellín, Nechí, Necoclí, Peñol, Peque, Puerto Berrío, Remedios, Retiro, Rionegro, Sabanalarga, San Andrés, San José de La Montaña, San Juan de Urabá, San Pedro, San Pedro de Urabá, San Roque, San Vicente, Santa Rosa de Osos, Santo Domingo, Segovia, Tarazá, Toledo, Turbo, Valdivia, Vegachí, Yalí, Yarumal y Yolombó.

**BOYACÁ:** Berbeo, Boavita, Boyacá, Chinavita, Chíquiza, Chiscas, Chita, Covarachía, Cucaita, Cuítiva, Duitama, El Cocuy, El Espino, Floresta, Gachantivá, Garagoa, Guacamayas, Guateque, Guicán, Iza, Jericó, La Capilla, La Uvita, Labranzagrande, Miraflores, Motavita, Pachavita, Páez, Paipa, Panqueba, Paya, Pesca, Pisba, Ramiriquí, Ráquira, Sáchica, Samacá, San Eduardo, San Mateo, Santa Rosa de Viterbo, Santa Sofía, Sativanorte, Soatá, Socotá, Sora, Soracá, Sotaquirá, Susacón, Sutamarchán, Sutatenza, Tenza, Tibasosa, Tinjacá, Tipacoque, Tota, Tunja, Turmequé, Tuta, Úmbita, Ventaquemada, Villa de Leiva y Zetaquirá.

**CUNDINAMARCA:** Cáqueza, Chipaque, Choachí, Chocontá, Cucunubá, Fómeque, Guachetá, Guasca, Guatavita, Lenguzaque, Machetá, Manta, Medina, Paratebuena, Pasca, San Bernardo, Sesquilé, Sibaté, Sylvania, Sopó, Suesca, Susa, Tibirita, Ubaque, Ubaté, Une y Villapinzón.

**NORTE DE SANTANDER:** Ábrego, Cácosta, Chinácota, Chitagá, Convención, Cúcuta, El Carmen, Hacarí, Herrán, La Playa, Labateca, Ocaña, Pamplona, Pamplonita, San Calixto, San Cayetano, Silos, Teorama y Toledo.

**SANTANDER:** Aratoca, Barichara, Betulia, Cabrera, Capitanejo, Carcasí, Cepitá, Cerrito, Chima, Concepción, Contratación, Curití, Enciso, Galán, Girón, Guaca, Guadalupe, Guapotá, Hato, Jordán, Los Santos, Macaravita, Málaga, Mogotes, Molagavita, Onzaga, Páramo, Piedecuesta, Pinchote, San Andrés, San Gil, San Joaquín, San José de Miranda, San Miguel, San Vicente de Chucurí, Santa Bárbara, Simacota, Socorro, Tona, Villanueva y Zapatoca.

ALERTA  
ROJA

# ALERTAS POR AMENAZAS DE INCENDIOS DE LA COBERTURA VEGETAL

## ALERTA ROJA:

Amenaza Alta o muy alta de ocurrencia de incendios de la cobertura vegetal en zonas de bosques, cultivos y pastos, localizados en los siguientes municipios y sectores aledaños:

## ALERTA NARANJA:

Amenaza moderada de ocurrencia de incendios de la cobertura vegetal en zonas de bosques, cultivos y pastos, localizados en los siguientes municipios y sectores aledaños:

## REGIÓN ANDINA

### SITIOS PARA LOS CUALES SE GENERA LA ALERTA

## ALERTA NARANJA

**ANTIOQUIA:** Buriticá, Cañasgordas, Carepa, El Bagre, Granada y Puerto Nare.

**BOYACÁ:** Aquitania, Arcabuco, Chiquinquirá, Chitaraque, Chivatá, Ciénega, Cómbita, Firavitoba, Gámeza, Mongua, Moniquirá, Nobsa, Nuevo Colón, Oicatá, Quípama, Rondón, Saboyá, San José de Pare, San Luis de Gaceno, San Miguel de Sema, Santana, Siachoque, Sogamoso, Tasco, Toca, Togüí, Tununguá y Viracachá.

**CUNDINAMARCA:** Bojacá, Cota, Funza, Fúquene, Fusagasugá, Gachetá, Gama, Junín, Mosquera, Nariño, Puerto Salgar, Quetame y Tenjo.

**HUILA:** Agrado.

**NORTE DE SANTANDER:** Bochalema Arboledas, Bochalema, Cucutilla, La Esperanza, Los Patios, Mutiscua y Ragonvalia.

**SANTANDER:** Aguada, Albania, Barbosa, Bolívar, California, Charalá, Charta, Chipatá, Confines, El Guacamayo, El Peñón, Florián, Floridablanca, Gámbita, Guavatá, Güepsa, Jesús María, La Belleza, La Paz, Matanza, Ocamonte, Palmas del Socorro, Puente Nacional, Puerto Wilches, Rionegro, Sabana de Torres, San Benito, Santa Helena del Opón, Suaita, Sucre, Suratá, Valle de San José, Vélez y Vetas.

**TOLIMA:** Armero (Guayabal) y Falan.

**VALLE DEL CAUCA:** Bolívar, Roldanillo y Tuluá.

*Especial atención amerita el Parque Nacional Natural Chingaza.*

# ALERTAS POR AMENAZAS DE INCENDIOS DE LA COBERTURA VEGETAL

**ALERTA ROJA:**

Amenaza Alta o muy alta de ocurrencia de incendios de la cobertura vegetal en zonas de bosques, cultivos y pastos, localizados en los siguientes municipios y sectores aledaños:

**ALERTA NARANJA:**

Amenaza moderada de ocurrencia de incendios de la cobertura vegetal en zonas de bosques, cultivos y pastos, localizados en los siguientes municipios y sectores aledaños:

## REGIÓN ORINOQUIA

### SITIOS PARA LOS CUALES SE GENERA LA ALERTA

**ALERTA ROJA**

**ARAUCA:** Arauca, Arauquita, Cravo Norte, Fortul, Puerto Rondón y Tame.

**CASANARE:** Aguazul, Hato Corozal, La Salina, Maní, Monterrey, Nunchía, Orocué, Paz de Ariporo, Pore, Sabanalarga, Sácamá, San Luis de Palenque, Támara, Tauramena, Trinidad, Villanueva y Yopal.

**META:** Acacías, Barranca de Upía, Cabuyaro, Cumaral, Fuente de Oro, Mapiripán, Puerto Gaitán, Puerto López, Restrepo, San Carlos de Guaroa, San Martín y Villavicencio.

**VICHADA:** Cumaribo, La Primavera, Puerto Carreño y Santa Rosalía.

## REGIÓN ORINOQUIA

### SITIOS PARA LOS CUALES SE GENERA LA ALERTA

**ALERTA NARANJA**

**CASANARE:** Chámeza.

*Especial atención ameritan los Parques Nacionales Naturales El Cocuy y El Tuparro.*

# ALERTAS POR AMENAZA DE DESLIZAMIENTO

**ALERTA ROJA:**

Amenaza alta a muy alta por deslizamientos de tierra detonados por lluvias, localizados en los siguientes municipios:

**ALERTA NARANJA:**

Amenaza moderada por deslizamientos de tierra detonados por lluvias, localizados en los siguientes municipios:

## REGIÓN ANDINA

### SITIOS PARA LOS CUALES SE GENERA LA ALERTA

**ALERTA NARANJA**

**ANTIOQUIA:** Abejorral y La Unión.  
**CALDAS:** Manzanares y Pensilvania.

## REGIÓN PACÍFICA

### SITIOS PARA LOS CUALES SE GENERA LA ALERTA

**ALERTA NARANJA**

**CHOCÓ:** Alto Baudó (Pie de Pato), Atrato (Yuto), Bagadó, Bajo Baudó (Pizarro), Cértegui, Condoto, El Cantón del San Pablo (Managrú), Istmina, Lloró, Medio Baudó (Boca de Pepé), Medio San Juan (Andagoya), Nóvita, Rio Iró (Santa Rita), San José del Palmar, Tadó y Unión Panamericana (Animas).

# ALERTAS POR NIVELES DE LOS RÍOS

## REGIÓN ANDINA

### ALERTA ROJA:

#### NIVELES BAJOS EN EL RÍO MAGDALENA - CUENCA ALTA Y MEDIA.

Después del tránsito de la onda de creciente moderada que se registró sobre el río Magdalena, se observa nuevamente un ascenso entre Honda (Tolima), La Dorada (Caldas), Puerto Salgar (Cundinamarca) y Puerto Boyacá (Boyacá). A partir de Puerto Berrío (Antioquia) se observa un moderado incremento debido al paso de la onda, por lo que se esperan moderados ascensos en Barrancabermeja y Puerto Wilches (Santander). Igualmente, continúan los problemas de suministro de agua en poblaciones que se abastecen de fuentes hídricas superficiales de la zona y existen restricciones en la navegación en algunos sectores a lo largo de la cuenca media. Se recomienda a la población en general estar atentos a las informaciones emitidas por la capitania de puerto y CORMAGDALENA, para adelantar las actividades relacionadas con la navegación fluvial.

### ALERTA ROJA:

#### NIVELES BAJOS EN LA CUENCA DEL RÍO CAUCA.

Persisten los niveles bajos en el río Cauca y en sus principales afluentes a lo largo de toda la cuenca, con valores inferiores a los promedios mínimos históricos para este mes. En particular, se destaca la condición de baja disponibilidad de agua para los sistemas de acueductos que se abastecen del río Cauca.



# ALERTAS POR NIVELES DE LOS RÍOS

## REGIÓN CARIBE

### ALERTA ROJA:

#### NIVELES BAJOS EN EL RÍO MAGDALENA - CUENCA BAJA.

Continúan los niveles bajos históricos para la época en el río Magdalena en el trayecto entre El Banco (Magdalena), Magangué (Bolívar), Plato (Magdalena), Calamar (Bolívar), e igualmente en el brazo de Mompós. Sin embargo, debido al tránsito de la onda de creciente que se registra actualmente por la cuenca media, se espera para la siguiente semana un moderado incremento en la parte baja del río Magdalena. Se mantiene la Alerta Roja por presentar problemas de abastecimiento de agua en aquellos sistemas de acueductos que captan el recurso de fuentes hídricas superficiales en esta zona y debido a que persisten las restricciones para la navegabilidad en algunos sectores del río Magdalena, donde no se puede asegurar el calado apropiado para las embarcaciones. Se recomienda a los pobladores estar atentos a las informaciones emitidas por la capitanía de puerto y CORMAGDALENA, para adelantar las actividades relacionadas con la navegación fluvial.

# ALERTA METEOMARINA

## MAR CARIBE

### ALERTA AMARILLA:

#### PLEAMAR

Hasta el día hoy domingo 6 marzo, se termina una de las pleamars más significativas del mes para gran parte del mar Caribe colombiano asociado con la marea astronómica. Se recomienda a pescadores y usuarios estar atentos a la evolución de este fenómeno.

## OCEANO PACIFICO

### CONDICIONES NORMALES

°C: grados Celsius

msnm: metros sobre nivel del mar

**GOES:** Geostationary Operational Environmental Satellite (Satélite Geoestacionario Operacional Ambiental).

m: metros

Km/h: kilómetros por hora

**GOES-13** es el designado GOES-Este, localizado en 75° W sobre el ecuador geográfico.

mm: milímetros

HLC: Hora local colombiana

PNN: Parque Nacional Natural

SFF: Santuario de Fauna y Flora



**ALERTA ROJA. PARA TOMAR ACCIÓN** Advierte a los sistemas de prevención y atención de desastres sobre la amenaza que puede ocasionar un fenómeno con efectos adversos sobre la población, el cual requiere la atención inmediata por parte de la población y de los cuerpos de atención y socorro. Se emite una alerta sólo cuando la identificación de un evento extraordinario indique la probabilidad de amenaza inminente y cuando la gravedad del fenómeno implique la movilización de personas y equipos, interrumpiendo el normal desarrollo de sus actividades cotidianas.



**ALERTA NARANJA. PARA PREPARARSE** Indica la presencia de un fenómeno. No implica amenaza inmediata y como tanto es catalogado como un mensaje para informarse y prepararse. El aviso implica vigilancia continua ya que las condiciones son propicias para el desarrollo de un fenómeno, sin que se requiera permanecer alerta.



**ALERTA AMARILLA. PARA INFORMARSE** Es un mensaje oficial por el cual se difunde información. Por lo regular se refiere a eventos observados, reportados o registrados y puede contener algunos elementos de pronóstico a manera de orientación. Por sus características pretéritas y futuras difiere del aviso y de la alerta, y por lo general no está encaminado a alertar sino a informar.

**CONDICIONES NORMALES** Indica que no existe ninguna clase de alerta para la región o zona mencionada.

Omar FRANCO TORRES  
**Director General.**  
 Christian EUSCÁTEGUI COLLAZOS  
**Jefe Oficina del Servicio de Pronósticos y Alertas.**

**Profesionales de turno:**  
 Henry ROMERO, Sonia BERMÚDEZ, Mirovan SVERKO, Nancy LÓPEZ y Laura MACÍAS.

**Diseño y diagramación:**  
 Grupo de comunicaciones.

<http://www.ideam.gov.co>  
 Correos electrónicos: [servicio@ideam.gov.co](mailto:servicio@ideam.gov.co), [alertas@ideam.gov.co](mailto:alertas@ideam.gov.co)  
 Calle 25 d # 96b - 70, piso 3. Bogotá, D.C.  
 Teléfono: 3075625 ext. 1334-1336.

**Síganos en**

