

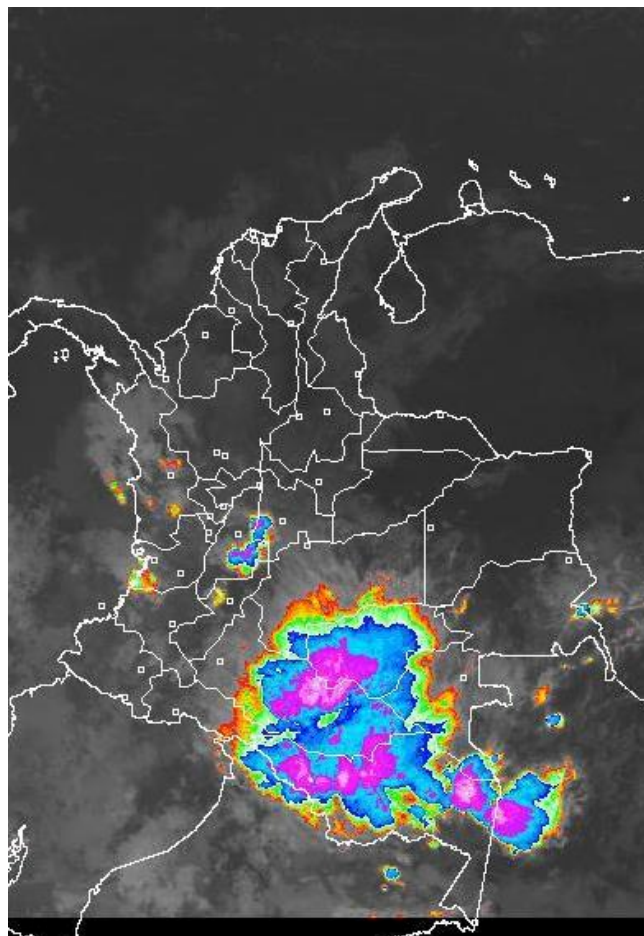
INFORME TÉCNICO DIARIO N° 064

El IDEAM comunica al Sistema Nacional de Gestión del Riesgo (SNGR) y al Sistema Nacional Ambiental (SINA).

Bogotá D. C., viernes 04 de marzo de 2016. Hora de actualización 12:11 p. m.

IMAGEN SATELITAL

Imagen IDEAM | 04 de marzo de 2016 | Hora 8:15 a.m. HLC



CONDICIONES HIDROMETEOROLÓGICAS ACTUALES

Condiciones nubosas se han presentado en las últimas horas en las regiones Amazónica, pacífica y centro y sur de la Andina con ocurrencia de precipitaciones importantes en Nariño, piedemonte amazónico y del Meta, mientras que han seguido las condiciones secas en la región Caribe y Orinoquia. Se pronostica que las precipitaciones, para el día de hoy, se ubicarán en sectores de la región Amazónica, macizo colombiano, sur de Chocó, Valle del Cauca, Cauca y sur de la región Andina. Se mantiene el predominio de tiempo seco en el Caribe y Orinoquia.

Consulte todos los días el pronóstico del tiempo y las alertas hidrometeorológicas vigentes del **IDEAM**, en un formato de calidad. Alrededor de las 7:30 a. m. está a disposición del público en www.ideam.gov.co.

Se puede ver también en dispositivos móviles **AQUÍ**



LO MÁS DESTACADO

**ALERTA ROJA
PARA TOMAR ACCIÓN**

**ALERTA NARANJA
PARA PREPARARSE**

**ALERTA AMARILLA
PARA INFORMARSE**

LLUVIAS

Durante las últimas veinticuatro horas se presentó un ligero incremento de las precipitaciones, las cuales principalmente se registraron en las regiones Andina, Pacífica y Amazónica. El mayor volumen de precipitación reportado en el municipio de **Puerto Caicedo (Putumayo)**, con **79.5 mm**.

ALERTA ROJA

- Por niveles bajos en las cuencas de los ríos Magdalena y Cauca.
- Por alta posibilidad de incendios de la cobertura vegetal en varios sectores de bosques, cultivos y pastos localizados en las regiones Andina, Caribe y Orinoquía.

ALERTA NARANJA

- Por amenaza moderada de deslizamientos de tierra en algunos sectores inestables o de alta pendiente localizados en algunos sectores de las regiones Andina, Amazonia y Pacífica.
- Por amenaza moderada de incendios de la cobertura vegetal en sectores de las regiones Andina, Caribe y Orinoquía.

ALERTA AMARILLA

- Por pleamar en el Mar Caribe.
- Por oleaje y viento en el mar Caribe.

IMPORTANTE

- Por las condiciones de sequía, resultado del fenómeno "EL NIÑO", son muchos los municipios del país que están en riesgo de presentar desabastecimiento de agua potable. Se reitera el llamado a las alcaldías municipales para tener listos sus planes de emergencia y contingencia con el fin de atender ésta situación.
- Aunque se han presentado lluvias moderadas, especialmente en las regiones Andina, Caribe y Pacífica, los niveles de los principales (Cauca y Magdalena), oscilan en el rango de bajos; sin embargo sus principales afluentes si presentan ascensos moderados.
- El río Cauca sigue presentando niveles muy bajos, próximos a los niveles mínimos históricos.

PRONÓSTICO CONDICIONES METEOROLÓGICAS ESPECIALES

ÁREA DEL VOLCÁN CERRO MACHIN

Se espera en la mañana tiempo seco. En la tarde con condiciones nubosas con lluvias moderadas

El SERVICIO GEOLOGICO COLOMBIANO reporta en nivel **AMARILLO (III): CAMBIOS EN EL COMPORTAMIENTO DE LA ACTIVIDAD VOLCÁNICA**. Lat:4.80 Lon:-75.62

ELEVACIÓN (pies)	DIRECCIÓN	VELOCIDAD	
		NUDOS	Km/h
10,000	NORESTE	0 - 5	0 - 9
18,000	SURESTE	5 - 10	9 - 18
24,000	SURESTE	10 - 15	18 - 27
30,000	NORTE	5 - 10	9 - 18

ÁREA DEL VOLCÁN NEVADO DEL HUILA

Se espera nubosidad variable con precipitaciones en horas de la noche.

El SERVICIO GEOLOGICO COLOMBIANO reporta en nivel **AMARILLO (III): CAMBIOS EN EL COMPORTAMIENTO DE LA ACTIVIDAD VOLCÁNICA**. Lat:2.92 Lon:-76.05

ELEVACIÓN (pies)	DIRECCIÓN	VELOCIDAD	
		NUDOS	Km/h
10,000	ESTE	0 - 5	0 - 9
18,000	SURESTE	15 - 20	27 - 37
24,000	ESTE	15 - 20	27 - 37
30,000	NORESTE	5 - 10	9 - 18

ÁREA DEL VOLCÁN GALERAS

Se prevé bruma en la mañana con cielo nublado en el día y precipitaciones ligeras y dispersas en la noche.

El SERVICIO GEOLOGICO COLOMBIANO reporta en nivel **AMARILLO (III): CAMBIOS EN EL COMPORTAMIENTO DE LA ACTIVIDAD VOLCÁNICA**. Lat:1.55 Lon:-77.37

ELEVACIÓN (pies)	DIRECCIÓN	VELOCIDAD	
		NUDOS	Km/h
10,000	ESTE	0 - 5	0 - 9
18,000	ESTE	15 - 20	27 - 37
24,000	ESTE	10 - 15	18 - 27
30,000	NORESTE	5 - 10	9 - 18

ÁREA DEL VOLCÁN NEVADO DEL RUIZ

Se prevé cielo mayormente nublado con lloviznas en la tarde y noche.

El SERVICIO GEOLOGICO COLOMBIANO reporta en nivel **AMARILLO (III): CAMBIOS EN EL COMPORTAMIENTO DE LA ACTIVIDAD VOLCÁNICA**. Lat:4.89 Lon:-75.32

ELEVACIÓN (pies)	DIRECCIÓN	VELOCIDAD	
		NUDOS	Km/h
10,000	NORESTE	0 - 5	0 - 9
18,000	SURESTE	10 - 15	18 - 27
24,000	SURESTE	10 - 15	18 - 27
30,000	NORTE	5 - 10	9 - 18

ÁREA DEL COMPLEJO VOLCÁNICO CHILES-CERRO NEGRO DE MAYASQUER

En el área prevalecerán condiciones nubosas con probabilidad de lluvias moderadas durante la jornada.

El SERVICIO GEOLOGICO COLOMBIANO reporta en nivel **AMARILLO (III): CAMBIOS EN EL COMPORTAMIENTO DE LA ACTIVIDAD VOLCÁNICA** Lat:0.81 -Lon:77.93 //Lat:0.76 Lon:-77.95

ELEVACIÓN (pies)	DIRECCIÓN	VELOCIDAD	
		NUDOS	Km/h
10,000	VARIABLE	0 - 5	0 - 9
18,000	SURESTE	10 - 15	18 - 27
24,000	ESTE	15 - 20	27 - 37
30,000	NORESTE	5 - 10	9 - 18

ESTADO DE LOS EMBALSES

A continuación se relacionan los volúmenes útiles diarios (expresados en porcentaje) de acuerdo con información consultada en la siguiente dirección electrónica de XM: <http://ido.xm.com.co/ido/SitePages/hidrologia.aspx?q=reservas>

VOLUMEN ÚTIL (%) PARA LOS ÚLTIMOS EN LOS ÚLTIMOS 3 DÍAS



Embalse	01 de marzo	02 de marzo	03 de marzo
ANTIOQUIA	11,50	11,36	10,85
CARIBE	51,33	50,28	49,19
CENTRO	40,57	40,28	40,05
ORIENTE	39,12	38,35	38,08
VALLE	21,94	22,47	22,41

EMBALSE	01 de marzo	02 de marzo	03 de marzo
AMANI	31,08	29,17	27,44
MIRAFLORES	41,67	41,10	40,59
PENOL	57,13	57,21	57,24
PENOL (ENERGÍA TRAPADA)	0,00	0,00	0
PLAYAS	83,81	73,93	83,64
PORCE II	36,29	35,99	40,48
PORCE III	38,18	44,32	35,56
PUNCHINA	29,20	58,71	27,69
RIOGRANDE2	19,45	18,32	18,41
SAN LORENZO	42,10	39,67	37,71
TRONERAS	26,05	19,63	19,4
URRA1	51,33	50,28	49,18
AGREGADO BOGOTA	44,17	44,02	43,9
BETANIA	54,86	52,23	51
EL QUIMBO	40,42	40,29	40,46
MUNA	34,05	35,54	31,87
PRADO	9,15	9,42	9,35
TOPOCORO	26,50	25,63	24,79
CHUZA	56,27	56,29	56,29
ESMERALDA	34,33	32,67	32,64
GUAVIO	33,44	32,77	32,24
NEUSA	61,99	61,92	61,84
SISGA	63,73	63,45	63,17
TOMINE	38,27	38,12	38,01
ALTOANCHICAYA	12,64	20,65	20,14
CALIMA1	13,44	13,33	13,18
SALVAJINA	33,18	33,10	33,23

Para estar informado diariamente de lo que pasa con el **pronóstico del tiempo y las alertas.**

Síguenos en Twitter
@IDEAMColombia



TEMPERATURAS MÁXIMAS

A continuación se relacionan los municipios donde en las últimas 24 horas se registraron temperaturas iguales o superiores a 35.0°C.

DEPARTAMENTO	MUNICIPIO
ARAUCA	Arauca (36.2)
BOLIVAR	El Guamo (38.6), Zambrano (38.0), María La Baja (37.6), Magangué (36.8), Arjona (36.8), San Pablo (35.2).
CAQUETÁ	Solano (27.0).
CASANARE	Orocué (37.0) Yopal (35.2).
CESAR	Valledupar (40.8), Codazzi (38.6).
CUNDINAMARCA	Puerto Salgar (35.8), Paratebueno (35.4)
HUILA	Villavieja (35.4)
LA GUAJIRA	Urumita (37.6), Riohacha (35.2).
MAGDALENA	Pivijay (37.4), Santa Marta (35.0)
META	Barranca de Upía (35.2), Puerto López (35.0).
SANTANDER	Capitanejo (37.0).
SUCRE	San Benito Abad (38.8)
TOLIMA	Ambalema (36.8), Natagaima (35.4)
VICHADA	Puerto Carreño (37.6), Cumaribo (36.2).

Para estar informado diariamente de lo que pasa con el **pronóstico del tiempo y las alertas.**

Síguenos en Twitter
@IDEAMColombia



PRECIPITACIONES

A continuación se relacionan los municipios donde en las últimas 24 horas se registraron precipitaciones iguales o superiores a 15.0 mm.

DEPARTAMENTO	MUNICIPIO
ANTIOQUIA	La Unión (42.3), Betulia (27.0), Támesis (25.1), Pueblorico (25.0), Abriaquí (22.0), Jericó (22.0)
NARIÑO	Barbacoas (53.4), Samaniego (32.8), La Llanada (25.9).
NORTE DE SANTANDER	Toledo (32.0).
PUTUMAYO	Puerto Caicedo (79.5) , Villagarzón (29.0), Mocoa (27.0).
TOLIMA	Valle de San Juan (47.0), Prado (46.0), Carmen de Apicalá (28.0).Guamo (26.2),
VALLE DEL CAUCA	Cali (39.0), Buenaventura (36.8),

RADIACIÓN ULTRAVIOLETA

Altos valores de Radiación ultravioleta en todo el país desde finales de diciembre de 2015 hasta marzo del 2016.

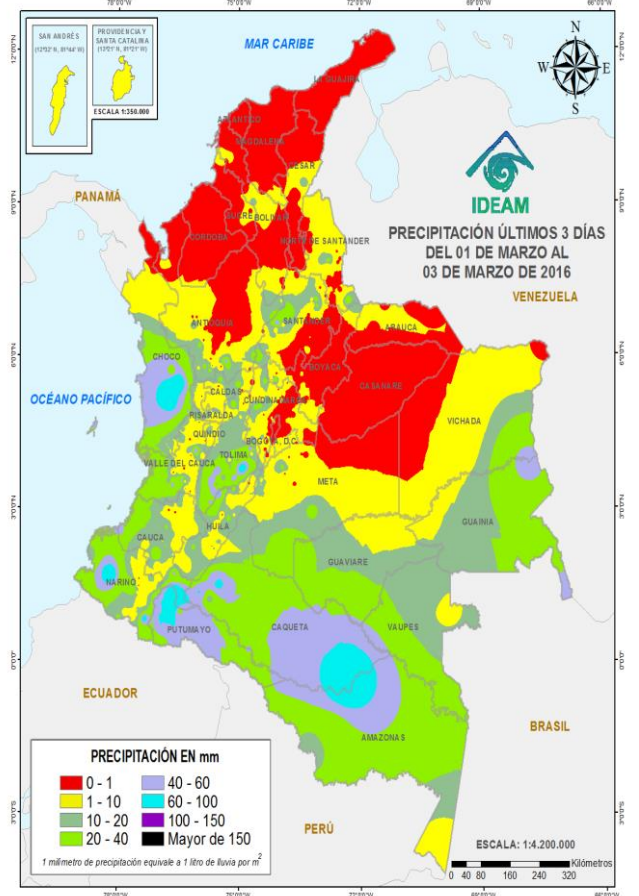
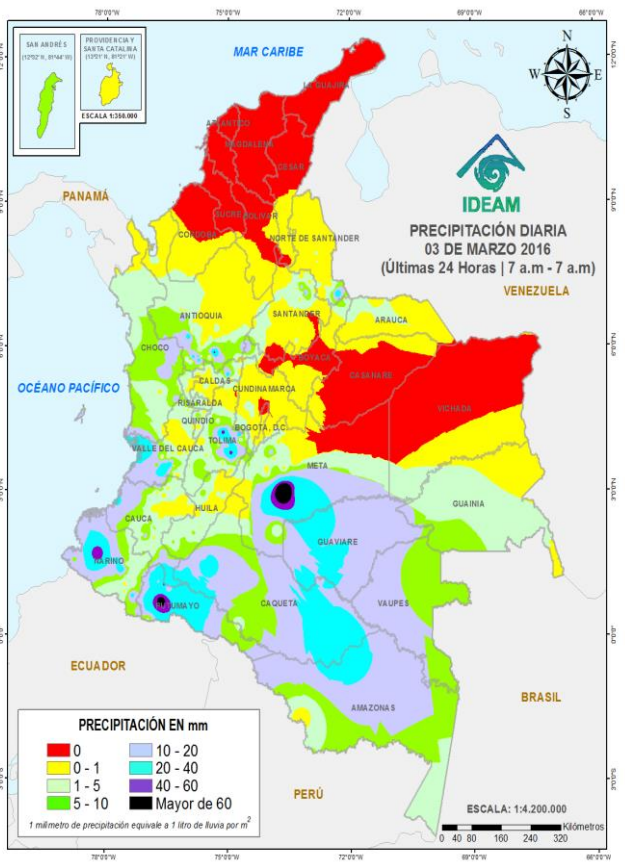
Debido a los bajos valores de ozono que se presentan en el país normalmente durante gran parte del año, pero especialmente a finales y principios del mismo y a la poca nubosidad que se espera en gran parte del territorio nacional desde finales de diciembre hasta marzo del 2016, principalmente en horas de la mañana y primeras horas de la tarde, se incrementarán los valores de radiación ultravioleta en superficie y se recomienda: evitar la exposición directa al Sol entre las 9 de la mañana y las 4 de la tarde, usar ropa protectora cuando se está exponiendo al Sol (camisa de manga larga, sombreros de ala ancha, lentes protectores), usar bloqueadores solares para la piel con un factor de protección 30 o mayor y por último, deben tener especial cuidado las personas de piel blanca y los niños.

Lo anterior es porque el ozono absorbe la radiación ultravioleta procedente del Sol y si su cantidad disminuye durante el periodo mencionado anteriormente, aumentará la radiación ultravioleta en superficie, lo cual puede producir eritemas (quemaduras de la piel por exposición al Sol), acelera el envejecimiento de la piel, afecta el sistema inmunológico y puede producir cáncer de piel y daños oculares. Los valores altos y peligrosos de radiación ultravioleta se presentarán en todo el territorio nacional, pero los máximos se darán en las zonas montañosas, en particular al sur de Antioquia, Santanderes, Tolima, Eje Cafetero, Boyacá, Cundinamarca, Huila, Cauca y Nariño.

MAPAS DE PRECIPITACIÓN

Precipitación diaria desde las 7:00 a.m. del jueves 03 de marzo hasta las 7:00 a.m. del viernes 04 de marzo de 2016.

Precipitación últimos 3 días desde las 7:00 a.m. del martes 01 de marzo hasta las 7:00 a.m. del viernes 04 de marzo de 2016.



ALERTAS VIGENTES E INFORMACIÓN ADICIONAL

Para mayor información sobre el pronóstico del estado del tiempo, informes técnicos diarios, comunicados especiales, mapas diarios de temperaturas máximas y mínimas e información diaria de precipitación se sugiere consultar los siguientes enlaces:

- [MAPA DIARIO DE TEMPERATURA MÁXIMA.](#)
- [MAPA DIARIO DE TEMPERATURA MÍNIMA.](#)
- [INFORMACIÓN DIARIA DE PRECIPITACIÓN Y TEMPERATURA DE LOS PRINCIPALES AEROPUERTOS DEL PAÍS.](#)
- [MOSAICO MAPAS DE PRECIPITACIÓN DIARIA EN MILÍMETROS.](#)

PRONÓSTICO METEOROLÓGICO



Viernes 04 y sábado 05 de marzo 2016

REGIÓN	PRONÓSTICO
SABANA DE BOGOTÁ	<p>VIERNES: durante la mañana condiciones de cielo mayormente nublado y predominio de tiempo seco en la ciudad y la sabana. En horas de la tarde y la noche se prevé incremento de la nubosidad al occidente y oriente del área con probabilidad de algunas precipitaciones. La temperatura máxima del aire se estima en 22°C.</p> <p>SÁBADO: en la mañana, nubosidad variable con condiciones secas en horas de la mañana; en la tarde y noche se prevé un aumento de la nubosidad con lloviznas o lluvias ligeras en la zona norte y oriente de Bogotá.</p>
ANDINA	<p>VIERNES: en horas de la mañana se espera cielo entre parcialmente nublado y nublado con lluvias en sectores de la zona montañosa de Caldas, Cauca, Valle, oriente de Tolima y suroccidente de Cundinamarca, lloviznas en Huila y oriente de Nariño. En la tarde y noche se estiman lluvias entre ligeras y moderadas al sur y occidente de Antioquia, Caldas, Risaralda, sur de Santander, norte de Santander, norte de Cundinamarca y Nariño; lluvias de menor intensidad en Cauca y Tolima. No se descarta actividad eléctrica.</p> <p>SÁBADO: cielo entre parcial y mayormente cubierto con lluvias en zonas de Antioquia, Santander, Boyacá y en el Macizo colombiano. Precipitaciones menos intensas en Norte de Santander, Cundinamarca, Eje Cafetero y Tolima. No se descarta la posibilidad de actividad eléctrica</p>
CARIBE	<p>VIERNES: a lo largo de la mañana se presentará cielo ligeramente nublado y predominio de tiempo seco. Entrada la tarde y en las primeras horas de la noche se espera incremento de la nubosidad con lluvias dispersas e intermitentes en sectores del sur de Córdoba, sur de Sucre, centro y sur de Cesar; lloviznas en el sur de Bolívar. No se descartan precipitaciones ligeras en la Sierra Nevada de Santa Marta</p> <p>SÁBADO: nubosidad variable con lloviznas o lluvias ligeras en la tarde y noche en sectores de Córdoba, Bolívar, estribaciones de la Sierra Nevada de Santa Marta y sectores de Cesar. Predominio de condiciones secas para el resto de la región.</p>
ARCHIPIÉLAGO DE SAN ANDRÉS, PROVIDENCIA Y SANTA CATALINA	<p>VIERNES: en las primeras horas de la jornada son previstas precipitaciones. Luego predominará el tiempo seco.</p> <p>SÁBADO: se prevé a lo largo del día cielo parcialmente nublado con predominio de tiempo seco. Algunas lloviznas se pueden presentar terminando la tarde e iniciando la noche.</p>
MAR CARIBE	<p>VIERNES: en gran parte de la zona marítima colombiana prevalecerá el tiempo seco, excepto en algunas zonas próximas a la costa occidental donde se prevén lluvias dispersas después del mediodía.</p> <p>SÁBADO: se prevén condiciones secas a lo largo de la jornada; no se descartan algunas precipitaciones en la zona occidental del área marítima.</p>

Planeando tu día?
Descarga YA y conoce...



Consúltalo a diario y únete a la Cultura del Pronóstico del IDEAM

Disponible para  

PRONÓSTICO METEOROLÓGICO



Viernes 04 y sábado 05 de marzo 2016

REGIÓN	PRONÓSTICO
INSULAR PACÍFICA	<p>VIERNES: en Malpelo se prevé tiempo seco con cielo mayormente cubierto. En Gorgona se estiman condiciones nubosas con precipitaciones en la madrugada y en la mañana y en la noche. Posibilidad de descargas eléctricas.</p> <p>SÁBADO: sobre Malpelo, tendrá condiciones secas en el día. En Gorgona, habrá mayor nubosidad con precipitaciones a diferentes horas de la jornada. No se descarta actividad eléctrica.</p>
PACÍFICA	<p>VIERNES: en el transcurso de la jornada se estima cielo cubierto y lluvias entre moderadas a fuertes en Amazonas, Putumayo, Guaviare, Vaupés y Caquetá, menos intensas en Guainía. Alta posibilidad de tormentas eléctricas.</p> <p>SÁBADO: en el transcurso de la jornada se prevé cielo mayormente nublado; las lluvias se activaran en horas de la tarde en Vaupés, Amazonas y Putumayo su intensidad variará entre ligeras y moderadas. Hacia la noche aunque permanecerán las lluvias, éstas disminuirán su intensidad.</p>
OCEANO PACÍFICO	<p>VIERNES: condiciones nubosas a lo largo de la jornada en el área. En la mañana son previstas precipitaciones en la costa de Chocó y Valle del Cauca. Al finalizar la tarde y en la noche es posible que se presenten lluvias especialmente en cercanías al litoral.</p> <p>SÁBADO: es previsto que se registren precipitaciones a lo largo del litoral, las más intensas en las costas de Cauca y Valle del Cauca. Probabilidad de actividad eléctrica.</p>
ORINOQUIA	<p>VIERNES: durante la jornada son previstas lluvias y/o lloviznas en el sur y occidente de Meta. No se descartan lloviznas en el sur de Vichada. El resto de la región con tiempo seco.</p> <p>SÁBADO: se estima en las primeras horas del día cielo parcialmente cubierto y predominio de tiempo seco. En horas de la tarde se esperan lluvias entre ligeras y moderadas en Vichada y Meta. Cielo parcialmente nublado y tiempo seco en el resto de la región.</p>
AMAZÓNICA	<p>VIERNES: en el transcurso de la jornada se estima cielo cubierto y lluvias entre moderadas a fuertes en Amazonas, Putumayo, Guaviare, Vaupés y Caquetá, menos intensas en Guainía. Alta posibilidad de tormentas eléctricas.</p> <p>SÁBADO: en el transcurso de la jornada se prevé cielo mayormente nublado; las lluvias se activaran en horas de la tarde en Vaupés, Amazonas y Putumayo su intensidad variará entre ligeras y moderadas. Hacia la noche aunque permanecerán las lluvias, éstas disminuirán su intensidad.</p>

Planeando tu día?
Descarga YA y conoce...



Consúltalo a diario y únete a la Cultura del Pronóstico del IDEAM

Disponible para  

ALERTAS POR NIVELES DE LOS RÍOS

REGIÓN ANDINA

SITIOS PARA LOS CUALES SE GENERA LA ALERTA

ALERTA ROJA

NIVELES BAJOS EN EL RÍO MAGDALENA - CUENCA ALTA Y MEDIA

Los niveles del río Magdalena continúan en el rango de valores bajos, en inmediaciones de los municipios de Honda (Tolima), La Dorada (Caldas), Puerto Salgar (Cundinamarca), Puerto Boyacá (Boyacá), Puerto Berrío (Antioquia), Barrancabermeja y Puerto Wilches (Santander). Igualmente, persisten los problemas de suministro de agua en poblaciones que se abastecen de fuentes hídricas superficiales de la zona y existen restricciones en la navegación en algunos sectores a lo largo de la cuenca media. Se recomienda a la población en general estar atentos a las informaciones emitidas por la capitania de puerto y CORMAGDALENA, para adelantar las actividades relacionadas con la navegación fluvial.

NIVELES BAJOS EN LA CUENCA DEL RÍO CAUCA

Se mantienen los niveles bajos en el río Cauca y en sus principales afluentes a lo largo de toda la cuenca, con valores que continúan siendo inferiores a los promedios mínimos históricos para este mes. En particular, se destaca la condición de baja disponibilidad de agua para los sistemas de acueductos que se abastecen del río Cauca.

REGIÓN CARIBE

SITIOS PARA LOS CUALES SE GENERA LA ALERTA

ALERTA ROJA

NIVELES BAJOS EN EL RÍO MAGDALENA - CUENCA BAJA

Continúan los niveles bajos en el río Magdalena en inmediaciones de los municipios de San Pablo, Gamarra y Tamalameque (Cesar), El Banco y Plato (Magdalena), y Magangué (Bolívar). Se recomienda mantener la Alerta Roja por presentar problemas de abastecimiento de agua en aquellos sistemas de acueductos que captan el recurso de fuentes hídricas superficiales en esta zona y debido a que persisten las restricciones para la navegabilidad en algunos sectores del río Magdalena, donde no se puede asegurar el calado apropiado para las embarcaciones. Se recomienda a los pobladores estar atentos a las informaciones emitidas por la capitania de puerto y CORMAGDALENA, para adelantar las actividades relacionadas con la navegación fluvial.

ALERTAS POR AMENAZA DE INCENDIOS DE LA COBERTURA VEGETAL

ALERTA ROJA:

Amenaza Alta o muy alta de ocurrencia de incendios de la cobertura vegetal en zonas de bosques, cultivos y pastos, localizados en los siguientes municipios y sectores aledaños:

ALERTA NARANJA:

Amenaza moderada de ocurrencia de incendios de la cobertura vegetal en zonas de bosques, cultivos y pastos, localizados en los siguientes municipios y sectores aledaños:

REGIÓN CARIBE

SITIOS PARA LOS CUALES SE GENERA LA ALERTA

ATLÁNTICO: Baranoa, Barranquilla, Campo de La Cruz, Candelaria, Galapa, Juan de Acosta, Luruaco, Malambo, Manatí, Palmar de Varela, Pijó, Polonuevo, Ponedera, Puerto Colombia, Repelón, Sabanagrande, Sabanalarga, Santo Tomás, Soledad, Tubará y Usiacurí.

BOLÍVAR: Arjona, Arroyohondo, Calamar, Cartagena de Indias, Clemencia, Córdoba, El Guamo, Mahates, Mompós, Morales, San Cristóbal, San Estanislao, San Juan Nepomuceno, Santa Catalina, Santa Rosa, Santa Rosa del Sur, Simití, Soplaviento, Turbaco, Turbaná y Villanueva.

CESAR: Aguachica, Agustín Codazzi, Astrea, Becerrill, Bosconia, Chimichagua, González, La Paz, Manaure Balcón del Cesar, Pueblo Bello, Río de Oro, San Diego, San Martín y Valledupar.

CÓRDOBA: Ayapel, Buenavista, Cereté, Chinú, Ciénaga de Oro, La Apartada, Loricá, Los Córdoba, Momil, Montelíbano, Montería, Moñitos, Planeta Rica, Pueblo Nuevo, Puerto Escondido, Purísima, Sahagún, San Andrés de Sotavento, San Antero, San Bernardo del Viento, San Carlos, San Pelayo y Tierralta.

LA GUAJIRA: Albania, Barrancas, Dibulla, Distracción, El Molino, Fonseca, Hato Nuevo, La Jagua del Pilar, Maicao, Manaure, Riohacha, San Juan del Cesar, Uribí, Urumita y Villanueva.

MAGDALENA: Concordia, El Retén, Fundación, Nueva Granada, Pedraza, Pijiño del Carmen, Pivijay, Plato, Remolino, Sabanas de San Ángel, Salamina, San Sebastián de Buenavista, San Zenón, Santa Ana, Santa Bárbara de Pinto, Santa Marta, Sitionuevo y Zapayán.

SUCRE: Caimito, Corozal, Coveñas, El Roble, Galeras, La Unión, Morroa, Palmito, Sampedes, San Benito Abad, San Juan de Betulia (Betulia), San Marcos, Sincé, Sincelejo, Sucre y Tolú.

**ALERTA
ROJA**

ALERTAS POR AMENAZA DE INCENDIOS DE LA COBERTURA VEGETAL

ALERTA ROJA:

Amenaza Alta o muy alta de ocurrencia de incendios de la cobertura vegetal en zonas de bosques, cultivos y pastos, localizados en los siguientes municipios y sectores aledaños:

ALERTA NARANJA:

Amenaza moderada de ocurrencia de incendios de la cobertura vegetal en zonas de bosques, cultivos y pastos, localizados en los siguientes municipios y sectores aledaños:

REGIÓN CARIBE

SITIOS PARA LOS CUALES SE GENERA LA ALERTA

**ALERTA
 NARANJA**

ATLÁNTICO: Santa Lucía y Suán.

BOLÍVAR: Cicuco, Magangué, Margarita, San Fernando y Talaigua Nuevo.

CESAR: Chiriguaná, Curumaní, El Paso, Pailitas y Tamalameque.

CÓRDOBA: Chima y Cotorra.

MAGDALENA: Aracataca, Ariguaní (El Difícil), Cerro de San Antonio, El Banco, El Piñón, Guamal, Puebloviejo y Tenerife.

SUCRE: Buenavista, Los Palmitos y San Pedro.

Especial atención ameritan los Parques Nacionales Naturales Sierra Nevada de Santa Marta, Ciénaga Grande de Santa Marta, Macuira e Isla de Salamanca.

ALERTAS POR AMENAZA DE INCENDIOS DE LA COBERTURA VEGETAL

ALERTA ROJA:

Amenaza Alta o muy alta de ocurrencia de incendios de la cobertura vegetal en zonas de bosques, cultivos y pastos, localizados en los siguientes municipios y sectores aledaños:

ALERTA NARANJA:

Amenaza moderada de ocurrencia de incendios de la cobertura vegetal en zonas de bosques, cultivos y pastos, localizados en los siguientes municipios y sectores aledaños:

REGIÓN ANDINA

SITIOS PARA LOS CUALES SE GENERA LA ALERTA

ALERTA
ROJA

ANTIOQUIA: Abejorral, Amalfi, Angostura, Arboletes, Bello, Belmira, Caracolí, Caucasia, Copacabana, Dabeiba, Don Matías, Entreríos, Envigado, Fredonia, Frontino, Girardota, Gómez Plata, Guarne, Ituango, Maceo, Medellín, Mutatá, Necoclí, Peque, Puerto Berrío, Retiro, Rionegro, Sabanalarga, San José de La Montaña, San Juan de Urabá, San Pedro, San Roque, Santa Rosa de Osos, Santo Domingo, Uramita y Yolombó.

BOYACÁ: Berbeo, Boavita, Chiscas, Chita, Covarachía, Cucaita, Cuítiva, Duitama, El Cocuy, El Espino, Floresta, Guacamayas, Güicán, Iza, Jericó, La Uvita, Miraflores, Moniquirá, Nobsa, Páez, Paipa, Panqueba, Pesca, Ráquira, Sáchica, Samacá, San Eduardo, San Mateo, Santa Rosa de Viterbo, Soatá, Socotá, Sotaquirá, Tibasosa, Tinjacá, Tipacoque, Tota, Turmequé, Tuta, Úmbita, Ventaquemada y Zetaquirá.

CALDAS: Neira, Neira, Viterbo.

CUNDINAMARCA: Chocontá, Cucunubá, Fúquene, Guachetá, Guasca, Guatavita, Lenguazaque, Machetá, Medina, Mosquera, Paima, Puerto Salgar, Sesquilé, Soacha, Suesca, Susa, Tena, Ubaté y Villapinzón.

HUILA: Agrado, Neiva, Tello.

NORTE DE SANTANDER: Ábrego, Cácosta, Chitagá, Convención, Cúcuta, El Carmen, Hacarí, La Playa, Labateca, Ocaña, Pamplona, San Calixto, San Cayetano, Silos, Teorama y Toledo.

SANTANDER: Albania, Aratocha, Barbosa, Barichara, Betulia, Bolívar, Cabrera, Capitanejo, Carcasí, Cerrito, Concepción, Curití, Enciso, Galán, Girón, Guaca, Guavatá, Jesús María, Jordán, Los Santos, Macaravita, Málaga, Mogotes, Molagavita, Onzaga, Páramo, Pinchote, Puente Nacional, San Gil, San Joaquín, San José de Miranda, San Miguel, Socorro, Sucre, Tona, Valle de San José, Vélez, Villanueva y Zapatoca.

ALERTAS POR AMENAZA DE INCENDIOS DE LA COBERTURA VEGETAL

ALERTA ROJA:

Amenaza Alta o muy alta de ocurrencia de incendios de la cobertura vegetal en zonas de bosques, cultivos y pastos, localizados en los siguientes municipios y sectores aledaños:

ALERTA NARANJA:

Amenaza moderada de ocurrencia de incendios de la cobertura vegetal en zonas de bosques, cultivos y pastos, localizados en los siguientes municipios y sectores aledaños:

REGIÓN ANDINA

SITIOS PARA LOS CUALES SE GENERA LA ALERTA

**ALERTA
NARANJA**

ANTIOQUIA: Abriaquí, Anzá, Armenia, Barbosa, Betulia, Buriticá, Caicedo, Cañasgordas, Concordia, Marinilla, Remedios, Salgar, San Vicente, Titiribí, Turbo, Urrao, Vegachí y Yalí.

BOYACÁ: Chinavita, Chiquinquirá, Chíquiza, Gachantivá, Garagoa, La Capilla, Motavita, Nuevo Colón, Pachavita, Ramiriquí, Saboyá, San José de Pare, San Miguel de Sema, Santa Sofía, Sora, Susacón, Sutamarchán, Togüí, Tunja y Villa de Leiva.

CUNDINAMARCA: Bojacá, Madrid, Anolaima, Cachipay, Carmen de Carupa, Cota, Funza, La Mesa, Nariño, Nemocón, Simijaca, Sutatausa, Tausa, Tenjo, Tibirita y Zipacón.

SANTANDER: Cepitá, Charalá, Chima, Chipatá, Confines, El Peñón, Florián, Güepsa, Hato, La Belleza, Ocamonte, Palmas del Socorro, Puerto Wilches, San Andrés, San Vicente de Chucurí y Simacota.

VALLE DEL CAUCA: Buga, Candelaria y Zarzal.

Especial atención ameritan los Parques Nacionales Naturales El Cocuy (Boyacá) y Paramillo, Pisba, Iguaque y Catatumbo – Bari.

ALERTAS POR AMENAZA DE INCENDIOS DE LA COBERTURA VEGETAL

ALERTA ROJA:

Amenaza Alta o muy alta de ocurrencia de incendios de la cobertura vegetal en zonas de bosques, cultivos y pastos, localizados en los siguientes municipios y sectores aledaños:

ALERTA NARANJA:

Amenaza moderada de ocurrencia de incendios de la cobertura vegetal en zonas de bosques, cultivos y pastos, localizados en los siguientes municipios y sectores aledaños:

REGIÓN ORINOQUIA

SITIOS PARA LOS CUALES SE GENERA LA ALERTA

ALERTA ROJA

ARAUCA: Arauca, Arauquita, Cravo Norte, Fortul, Puerto Rondón y Tame.

CASANARE: Aguazul, Hato Corozal, La Salina, Maní, Monterrey, Orocué, Paz de Ariporo, Pore, Sabanalarga, Sácama, Tauramena y Villanueva.

META: Barranca de Upía, Cabuyaro, Fuente de Oro, Mapiripán, Puerto Gaitán, Puerto López y Villavicencio.

VICHADA: Cumaribo, La Primavera, Puerto Carreño y Santa Rosalía.

REGIÓN ORINOQUIA

SITIOS PARA LOS CUALES SE GENERA LA ALERTA

ALERTA NARANJA

CASANARE: San Luis de Palenque, Támara, Trinidad y Yopal.

META: San Carlos de Guaroa y San Martín.

Especial atención ameritan los Parques Nacionales Naturales El Cocuy (Arauca) y Sierra de la Macarena.

ALERTAS POR AMENAZA DE DESLIZAMIENTO

ALERTA ROJA:

Amenaza alta a muy alta por deslizamientos de tierra detonados por lluvias, localizados en los siguientes municipios:

ALERTA NARANJA:

Amenaza moderada por deslizamientos de tierra detonados por lluvias, localizados en los siguientes municipios:

REGIÓN ANDINA

SITIOS PARA LOS CUALES SE GENERA LA ALERTA

ALERTA NARANJA

TOLIMA: Prado.

REGIÓN AMAZONIA

SITIOS PARA LOS CUALES SE GENERA LA ALERTA

ALERTA NARANJA

PUTUMAYO: Mocoa.

REGIÓN PACÍFICA

SITIOS PARA LOS CUALES SE GENERA LA ALERTA

ALERTA NARANJA

CAUCA: Santa Rosa.
CHOCÓ: Condoto y Medio San Juan (Andagoya).
NARIÑO: Barbacoas.

ALERTAS METEOMARINA

REGIÓN CARIBE

SITIOS PARA LOS CUALES SE GENERA LA ALERTA

ALERTA AMARILLA

PLEAMAR

Hasta el día 06 de marzo, se espera pleamar astronómica en gran parte del mar Caribe colombiano. Se recomienda a pescadores y usuarios estar atentos a la evolución de este fenómeno.

OLEAJE Y VIENTO

Se estiman condiciones de amenaza para la travesía en embarcaciones de poco calado, especialmente en el centro del mar Caribe colombiano, debido a la presencia de vientos con velocidades entre 20 y 25 nudos con posibilidad de rachas mayores y generando un oleaje entre 2.0 - 3.0 metros. Por tal razón, se recomienda a pescadores y usuarios consultar con las Capitanías de puerto antes de zarpar.

°C: grados Celsius

m: metros

mm: milímetros

msnm: metros sobre nivel del mar

Km/h: kilómetros por hora

HLC: hora local colombiana

GOES: Geostationary Operational Environmental Satellites (Satélite Geoestacionario Operacional Ambiental).

GOES-13 es el designado GOES-Este, localizado en 75° W sobre el ecuador geográfico.

PNN: Parque Nacional Natural

SFF: Santuario de Fauna y Flora

ALERTA ROJA. PARA TOMAR ACCIÓN Advierte a los sistemas de prevención y atención de desastres sobre la amenaza que puede ocasionar un fenómeno con efectos adversos sobre la población, el cual requiere la atención inmediata por parte de la población y de los cuerpos de atención y socorro. Se emite una alerta sólo cuando la identificación de un evento extraordinario indique la probabilidad de amenaza inminente y cuando la gravedad del fenómeno implique la movilización de personas y equipos, interrumpiendo el normal desarrollo de sus actividades cotidianas.

ALERTA NARANJA. PARA PREPARARSE Indica la presencia de un fenómeno. No implica amenaza inmediata y como tanto es catalogado como un mensaje para informarse y prepararse. El aviso implica vigilancia continua ya que las condiciones son propicias para el desarrollo de un fenómeno, sin que se requiera permanecer alerta.

ALERTA AMARILLA. PARA INFORMARSE Es un mensaje oficial por el cual se difunde información. Por lo regular se refiere a eventos observados, reportados o registrados y puede contener algunos elementos de pronóstico a manera de orientación. Por sus características pretéritas y futuras difiere del aviso y de la alerta, y por lo general no está encaminado a alertar sino a informar.

CONDICIONES NORMALES Indica que no existe ninguna clase de alerta para la región o zona mencionada.



ALERTAS METEOMARINA

OCEANO PACÍFICO

SITIOS PARA LOS CUALES SE GENERA LA ALERTA

CONDICIONES NORMALES

°C: grados Celsius

m: metros

mm: milímetros

msnm: metros sobre nivel del mar

Km/h: kilómetros por hora

HLC: hora local colombiana

GOES: Geostationary Operational Environmental Satellites (Satélite Geoestacionario Operacional Ambiental).

GOES-13 es el designado GOES-Este, localizado en 75° W sobre el ecuador geográfico.

PNN: Parque Nacional Natural

SFF: Santuario de Fauna y Flora

ALERTA ROJA. PARA TOMAR ACCIÓN Advierte a los sistemas de prevención y atención de desastres sobre la amenaza que puede ocasionar un fenómeno con efectos adversos sobre la población, el cual requiere la atención inmediata por parte de la población y de los cuerpos de atención y socorro. Se emite una alerta sólo cuando la identificación de un evento extraordinario indique la probabilidad de amenaza inminente y cuando la gravedad del fenómeno implique la movilización de personas y equipos, interrumpiendo el normal desarrollo de sus actividades cotidianas.

ALERTA NARANJA. PARA PREPARARSE Indica la presencia de un fenómeno. No implica amenaza inmediata y como tanto es catalogado como un mensaje para informarse y prepararse. El aviso implica vigilancia continua ya que las condiciones son propicias para el desarrollo de un fenómeno, sin que se requiera permanecer alerta.

ALERTA AMARILLA. PARA INFORMARSE Es un mensaje oficial por el cual se difunde información. Por lo regular se refiere a eventos observados, reportados o registrados y puede contener algunos elementos de pronóstico a manera de orientación. Por sus características pretéritas y futuras difiere del aviso y de la alerta, y por lo general no está encaminado a alertar sino a informar.

CONDICIONES NORMALES Indica que no existe ninguna clase de alerta para la región o zona mencionada.

OMAR FRANCO T., Director General
CHRISTIAN EUSCÁTEGUI C., Jefe Oficina del Servicio de Pronósticos y Alertas

Profesionales de turno:
Óscar MARTÍNEZ, Sonia BERMÚDEZ, Juan BARRIOS, Diego SUÁREZ, Mirovan SVERKO, Ruth LÓPEZ y Alberto PARDO.

<http://www.ideam.gov.co>
Correos electrónicos: servicio@ideam.gov.co, alertas@ideam.gov.co
Calle 25 d # 96b - 70, piso 3. Bogotá, D.C.
Teléfono: 3075625 ext. 1334-1336.

Síganos en

