

INFORME TÉCNICO DIARIO N° 063

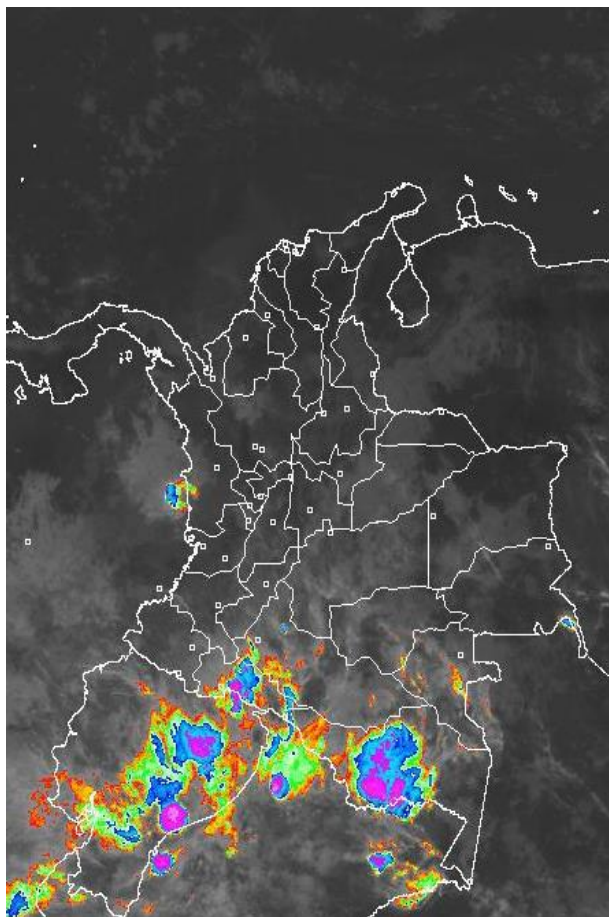
El IDEAM comunica al Sistema Nacional de Gestión del Riesgo (SNGR) y al Sistema Nacional Ambiental (SINA).

Bogotá D. C., jueves 03 de marzo de 2016. Hora de actualización 11:49 a. m.



IMAGEN SATELITAL

Imagen IDEAM | 03 de marzo de 2016 | Hora 8:15 a.m. HLC



CONDICIONES HIDROMETEOROLÓGICAS ACTUALES

En las últimas horas se presentaron precipitaciones de carácter fuerte al sur del país, especialmente en zonas de Amazonas, Caquetá y Putumayo; lluvias menos intensas en zonas del Eje Cafetero, Cundinamarca, Choco, Huila y Meta y condiciones secas en la región Caribe. Los pronósticos indican para hoy condiciones de lluvia en amplias zonas de la región Pacífica, Amazonas y sur la región Andina, lluvias ligeras al norte de la Andina. Condiciones de tiempo seco para la Región Caribe y oriente de la Orinoquia.



Consulte todos los días el pronóstico del tiempo y las alertas hidrometeorológicas vigentes del **IDEAM**, en un formato de calidad. Alrededor de las 7:30 a. m. está a disposición del público en www.ideam.gov.co.

Se puede ver también en dispositivos móviles **AQUÍ**



LO MÁS DESTACADO

**ALERTA ROJA
PARA TOMAR ACCIÓN**

**ALERTA NARANJA
PARA PREPARARSE**

**ALERTA AMARILLA
PARA INFORMARSE**

LLUVIAS

Durante las últimas veinticuatro horas se presentó un ligero incremento de las precipitaciones, las cuales principalmente se registraron en las regiones Andina, Pacífica y Amazónica. El mayor volumen de precipitación reportado en el municipio de **Solano (Caquetá)**, con **68.0 mm**.

ALERTA ROJA

- Por niveles bajos en las cuencas de los ríos Magdalena y Cauca.
- Por alta posibilidad de incendios de la cobertura vegetal en varios sectores de bosques, cultivos y pastos localizados en las regiones Andina, Caribe y Orinoquía.

ALERTA NARANJA

- Por amenaza moderada de deslizamientos de tierra en algunos sectores inestables o de alta pendiente localizados en los departamentos de Chocó, Nariño y Putumayo.
- Por amenaza moderada de incendios de la cobertura vegetal en sectores de las regiones Andina, Caribe y Orinoquía.
- Por viento y oleaje en el Mar Caribe

ALERTA AMARILLA

- Por pleamar en el Mar Caribe.

IMPORTANTE

- Por las condiciones de sequía, resultado del fenómeno "EL NIÑO", son muchos los municipios del país que están en riesgo de presentar desabastecimiento de agua potable. Se reitera el llamado a las alcaldías municipales para tener listos sus planes de emergencia y contingencia con el fin de atender ésta situación.
- Aunque se han presentado lluvias moderadas, especialmente en las regiones Andina, Caribe y Pacífica, los niveles de los principales (Cauca y Magdalena), oscilan en el rango de bajos; sin embargo sus principales afluentes si presentan ascensos moderados.
- El río Cauca sigue presentando niveles muy bajos, próximos a los niveles mínimos históricos.

PRONÓSTICO CONDICIONES METEOROLÓGICAS ESPECIALES

ÁREA DEL VOLCÁN CERRO MACHÍN

Se espera condiciones nubosas con lluvias discontinuas a lo largo de la jornada.

El Servicio Geológico Colombiano reporta en nivel **AMARILLO (III): CAMBIOS EN EL COMPORTAMIENTO DE LA ACTIVIDAD VOLCÁNICA**. Lat:4.80 Lon:-75.62

ELEVACIÓN (pies)	DIRECCIÓN	VELOCIDAD	
		NUDOS	Km/h
10,000	SURESTE	5	9
18,000	SURESTE	15 - 20	27 - 37
24,000	SURESTE	15 - 20	27 - 37
30,000	OESTE	10 - 15	18 - 27

ÁREA DEL VOLCÁN NEVADO DEL HUILA

Se espera nubosidad variable con precipitaciones en horas de la tarde.

El Servicio Geológico Colombiano reporta en nivel **AMARILLO (III): CAMBIOS EN EL COMPORTAMIENTO DE LA ACTIVIDAD VOLCÁNICA**. Lat:2.92 Lon:-76.05

ELEVACIÓN (pies)	DIRECCIÓN	VELOCIDAD	
		NUDOS	Km/h
10,000	ESTE	5	9
18,000	ESTE	15 - 20	27 - 37
24,000	ESTE	10 - 15	18 - 27
30,000	NOROESTE	10 - 15	18 - 27

ÁREA DEL VOLCÁN GALERAS

Se prevé cielo nublado con precipitaciones ligeras y dispersas durante la jornada.

El Servicio Geológico Colombiano reporta en nivel **AMARILLO (III): CAMBIOS EN EL COMPORTAMIENTO DE LA ACTIVIDAD VOLCÁNICA**. Lat:1.55 Lon:-77.37

ELEVACIÓN (pies)	DIRECCIÓN	VELOCIDAD	
		NUDOS	Km/h
10,000	SURESTE	5	9
18,000	ESTE	15 - 20	27 - 37
24,000	ESTE	15 - 20	27 - 37
30,000	NOROESTE	10 - 15	18 - 27

ÁREA DEL VOLCÁN NEVADO DEL RUIZ

Se prevé cielo mayormente nublado con lloviznas en la tarde y noche.

El Servicio Geológico Colombiano reporta en nivel **AMARILLO (III): CAMBIOS EN EL COMPORTAMIENTO DE LA ACTIVIDAD VOLCÁNICA**. Lat:4.89 Lon:-75.32

ELEVACIÓN (pies)	DIRECCIÓN	VELOCIDAD	
		NUDOS	Km/h
10,000	SURESTE	5	9
18,000	SURESTE	10 - 15	18 - 27
24,000	ESTE	15 - 20	27 - 37
30,000	NOROESTE	10 - 15	18 - 27

ÁREA DEL COMPLEJO VOLCÁNICO CHILES-CERRO NEGRO DE MAYASQUER

En el área prevalecerán condiciones nubosas con probabilidad de lluvias durante la jornada.

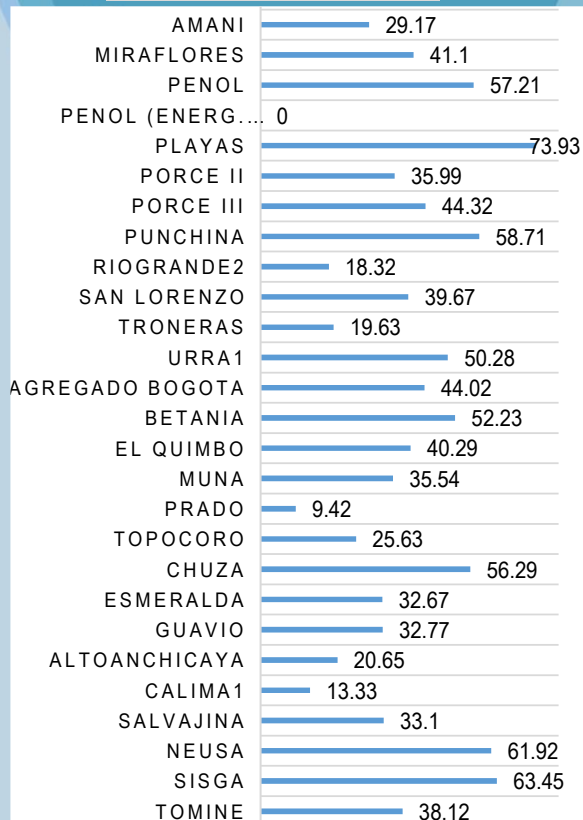
El Servicio Geológico Colombiano reporta en nivel **AMARILLO (III): CAMBIOS EN EL COMPORTAMIENTO DE LA ACTIVIDAD VOLCÁNICA** Lat:0.81 -Lon:77.93 //Lat:0.76 Lon:-77.95

ELEVACIÓN (pies)	DIRECCIÓN	VELOCIDAD	
		NUDOS	Km/h
10,000	SURESTE	5	9
18,000	SURESTE	10 - 15	18 - 27
24,000	ESTE	20 - 25	27 - 36
30,000	NORESTE	10 - 15	18 - 27

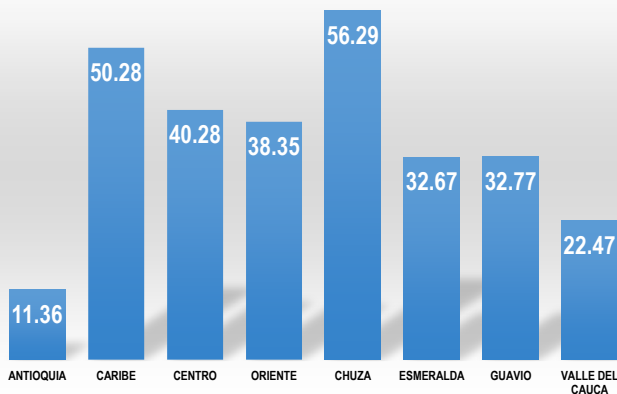
ESTADO DE LOS EMBALSES

A continuación se relacionan los volúmenes útiles diarios (expresados en porcentaje) de acuerdo con información consultada en la siguiente dirección electrónica de XM: <http://ido.xm.com.co/ido/SitePages/hidrologia.aspx?q=reservas>

VOLUMEN ÚTIL DIARIO (%)



VOLUMEN ÚTIL DIARIO DE EMBALSES (%) POR REGIONES



Para estar informado diariamente de lo que pasa con el **pronóstico del tiempo y las alertas.**

Síguenos en Twitter
@IDEAMColombia



TEMPERATURAS MÁXIMAS

A continuación se relacionan los municipios donde en las últimas 24 horas se registraron temperaturas iguales o superiores a 35.0°C.

DEPARTAMENTO	MUNICIPIO
ANTIOQUIA	Valparaíso (40.4)
ARAUCA	Arauca (35.9).
ATLANTICO	Manatí (37.0).
BOLIVAR	Zambrano (38.4), María La Baja (37.8), Arjona (36.3), San Pablo (36.0),
CASANARE	Orocué (36.6), Paz de Ariporo (35.6), Yopal (35.2),
CESAR	Bosconia (40.4), Valledupar (38.7), Codazzi (38.0).
CORDOBA	Planeta Rica (36.3), Chimá (35.8), Sahagún (35.4), Ciénaga de Oro (35.2), Montería (35.0).
CUNDINAMARCA	Puerto Salgar (36.4)
HUILA	
LA GUAJIRA	Urumita (37.4), Riohacha (35.4), Manaure (35.4).
MAGDALENA	Pivijay (37.4), Santa Marta (35.0).
META	Villavicencio (36.4), Puerto López (35.2).
SANTANDER	Puerto Parra (36.8), Capitanejo (36.6), Charalá (35.0).
SUCRE	Vorozal (36.0).
TOLIMA	Ambalema (37.2), Armero (36.6), Lérída (35.2).
VICHADA	Puerto Carreño (36.6), Cumaribo (35.4).

Para estar informado diariamente de lo que pasa con el **pronóstico del tiempo y las alertas.**

Síguenos en Twitter
@IDEAMColombia



PRECIPITACIONES

A continuación se relacionan los municipios donde en las últimas 24 horas se registraron precipitaciones iguales o superiores a 15.0 mm.

DEPARTAMENTO	MUNICIPIO
BOYACÁ	Muzo (42.6)
CAQUETA	Solano (68.0) , Florencia (26.0)
CAUCA	Patía (35.0).
CHOCO	Istmina (47.0), Condoto (40.0), Medio San Juan (32.0)
GUAINÍA	Puerto Inírida (38.0).
HUILA	Aipe (25.7)
META	La Macarena (30.0)
NARIÑO	Puerres (27.6)
PUTUMAYO	Mocoa (37.0), Puerto Leguízamo (28.3), Santiago (26.0), San Francisco (25.4)..
SANTANDER	Puerto Parra (56.0).
TOLIMA	Planadas (40.0), Ataco (36.0).
VALLE DEL CAUCA	Cartago (25.3).

RADIACIÓN ULTRAVIOLETA

Altos valores de Radiación ultravioleta en todo el país desde finales de diciembre de 2015 hasta marzo del 2016.

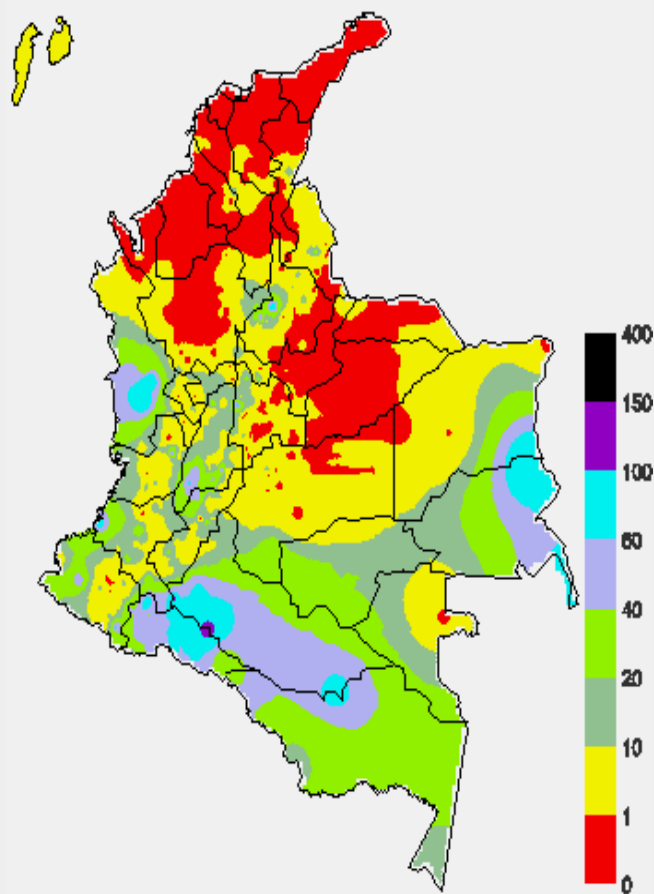
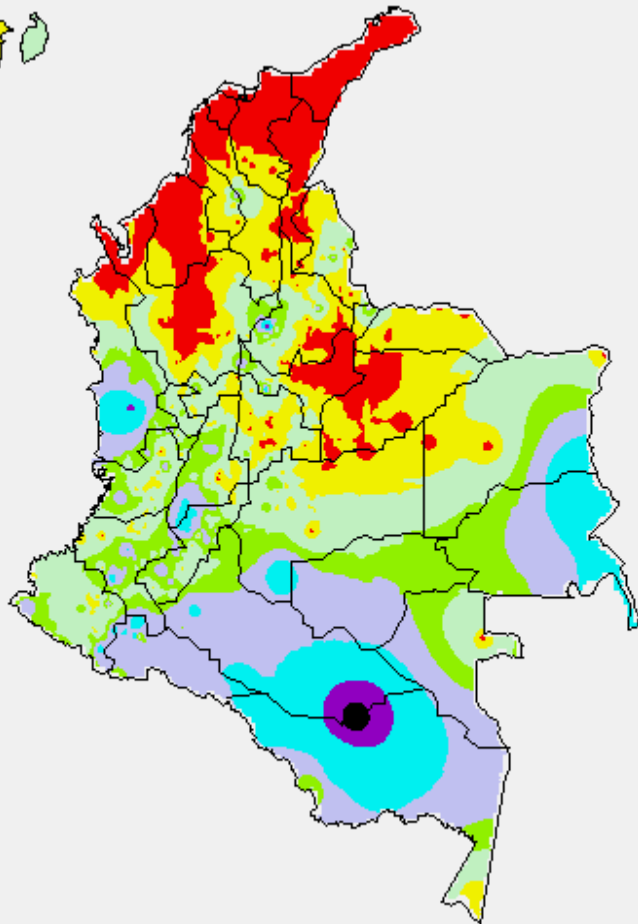
Debido a los bajos valores de ozono que se presentan en el país normalmente durante gran parte del año, pero especialmente a finales y principios del mismo y a la poca nubosidad que se espera en gran parte del territorio nacional desde finales de diciembre hasta marzo del 2016, principalmente en horas de la mañana y primeras horas de la tarde, se incrementarán los valores de radiación ultravioleta en superficie y se recomienda: evitar la exposición directa al Sol entre las 9 de la mañana y las 4 de la tarde, usar ropa protectora cuando se está exponiendo al Sol (camisa de manga larga, sombreros de ala ancha, lentes protectores), usar bloqueadores solares para la piel con un factor de protección 30 o mayor y por último, deben tener especial cuidado las personas de piel blanca y los niños.

Lo anterior es porque el ozono absorbe la radiación ultravioleta procedente del Sol y si su cantidad disminuye durante el periodo mencionado anteriormente, aumentará la radiación ultravioleta en superficie, lo cual puede producir eritemas (quemaduras de la piel por exposición al Sol), acelera el envejecimiento de la piel, afecta el sistema inmunológico y puede producir cáncer de piel y daños oculares. Los valores altos y peligrosos de radiación ultravioleta se presentarán en todo el territorio nacional, pero los máximos se darán en las zonas montañosas, en particular al sur de Antioquia, Santanderes, Tolima, Eje Cafetero, Boyacá, Cundinamarca, Huila, Cauca y Nariño.

MAPAS DE PRECIPITACIÓN

Precipitación diaria desde las 7:00 a.m. del miércoles 02 de marzo hasta las 7:00 a.m. del jueves 03 de marzo de 2016.

Precipitación últimos 3 días desde las 7:00 a.m. del lunes 29 de febrero hasta las 7:00 a.m. del jueves 03 de marzo de 2016.



ALERTAS VIGENTES E INFORMACIÓN ADICIONAL

Para mayor información sobre el pronóstico del estado del tiempo, informes técnicos diarios, comunicados especiales, mapas diarios de temperaturas máximas y mínimas e información diaria de precipitación se sugiere consultar los siguientes enlaces:

- [MAPA DIARIO DE TEMPERATURA MÁXIMA.](#)
- [MAPA DIARIO DE TEMPERATURA MÍNIMA.](#)
- [INFORMACIÓN DIARIA DE PRECIPITACIÓN Y TEMPERATURA DE LOS PRINCIPALES AEROPUERTOS DEL PAÍS.](#)
- [MOSAICO MAPAS DE PRECIPITACIÓN DIARIA EN MILÍMETROS.](#)

PRONÓSTICO METEOROLÓGICO



Jueves 03 y viernes 04 de marzo 2016

REGIÓN	PRONÓSTICO
SABANA DE BOGOTÁ	<p>JUEVES: cielo entre parcial y mayormente cubierto, con posibilidad de lloviznas en las primeras horas de la mañana en el oriente y sur de la ciudad y en el norte la sabana. En horas de la tarde se prevén precipitaciones especialmente al occidente y norte de la ciudad y la Sabana. En la noche se espera tiempo seco con cielo seminublado.</p> <p>VIERNES: es previsto que se presenten precipitaciones en la tarde y noche en diferentes sectores de la ciudad y de la sabana.</p>
ANDINA	<p>JUEVES: durante las primeras horas de la jornada, se prevé cielo entre parcial y mayormente cubierto con lluvias y/o lloviznas en el Macizo colombiano, Cundinamarca, Tolima, sur y oriente de Antioquia y en límites entre Boyacá y Santander. Para la tarde y noche se prevén lluvias en el occidente de Antioquia, Tolima, Macizo colombiano, Boyacá y Cundinamarca. Probabilidad de lloviznas en el centro y occidente de Santander y en el oriente de Norte de Santander. Posibilidad de descargas eléctricas.</p> <p>VIERNES: se prevé que se presenten lluvias en el occidente de Antioquia, Macizo colombiano y precipitaciones menos intensas en zonas de Tolima, Eje Cafetero, Cundinamarca, Boyacá y Santander. Probabilidad de tormentas eléctricas.</p>
CARIBE	<p>JUEVES: durante las primeras horas de la jornada se presentarán condiciones de tiempo seco, con cielo parcialmente cubierto y no se descartan lloviznas en el sur de Bolívar. Para la tarde y noche se mantendrán las condiciones secas en el centro y norte de la región, mientras que en el sur de Córdoba y de Bolívar son posibles algunas precipitaciones.</p> <p>VIERNES: en gran parte del área predominará el tiempo seco con cielo ligero y parcialmente nublado, salvo al sur de Córdoba, Sucre, Bolívar y Cesar; donde es probable que se presenten algunas lluvias ligeras.</p>
ARCHIPIÉLAGO DE SAN ANDRÉS, PROVIDENCIA Y SANTA CATALINA	<p>JUEVES: en las horas de la madrugada y mañana son estimadas condiciones secas, en la tarde y noche probabilidad de lloviznas.</p> <p>VIERNES: en Providencia son estimadas precipitaciones especialmente en la mañana y durante algunas horas de la tarde. En San Andrés prevalecerá el tiempo seco.</p>
MAR CARIBE	<p>JUEVES: en la mayor parte del mar Caribe nacional se prevén condiciones secas con cielo seminublado, excepto en áreas del occidente, donde se estima mayor nubosidad y no se descartan precipitaciones ligeras y ocasionales.</p> <p>VIERNES: se espera, en gran parte del área marítima, cielo ligeramente nublado predominando el tiempo seco, salvo al occidente del archipiélago de San Andrés y Providencia donde se presentará mayor nubosidad.</p>

Planeando tu día?
Descarga YA y conoce...



Consúltalo a diario y únete a la Cultura del Pronóstico del IDEAM

Disponible para  

PRONÓSTICO METEOROLÓGICO



Jueves 03 y viernes 04 de marzo 2016

REGIÓN	PRONÓSTICO
INSULAR PACÍFICA	<p>JUEVES: en Malpelo se prevé tiempo seco con cielo parcialmente cubierto. En Gorgona se estiman condiciones nubosas con precipitaciones en la madrugada, al finalizar la tarde y durante algunas horas de la noche. Posibilidad de descargas eléctricas.</p> <p>VIERNES: sobre Malpelo, tendrá condiciones secas en el día. En Gorgona, habrá mayor nubosidad con precipitaciones a diferentes horas de la jornada. No se descarta actividad eléctrica.</p>
PACÍFICA	<p>JUEVES: en el transcurso de las primeras horas de la jornada se estiman precipitaciones en el litoral de Chocó, Cauca y Valle del Cauca. En la tarde y hasta entrada la noche, son previstas lluvias en áreas de Valle del Cauca, Nariño y Cauca, mientras que en áreas de Chocó se presentarán de menor intensidad. Alta posibilidad de actividad eléctrica.</p> <p>VIERNES: se prevé bastante nubosidad en toda la región con lluvias en diferentes sectores, las más intensas sobre Cauca, Valle del Cauca y norte de Chocó. Alta probabilidad de tormentas eléctricas.</p>
OCEANO PACÍFICO	<p>JUEVES: nubosidad variada a lo largo de la jornada con precipitaciones entre ligeras y moderadas frente al litoral de Cauca, Valle del Cauca y Nariño. Posibilidad de actividad eléctrica.</p> <p>VIERNES: es previsto que se registren precipitaciones a lo largo del litoral, las más intensas en las costas de Cauca y Valle del Cauca. Probabilidad de actividad eléctrica.</p>
ORINOQUIA	<p>JUEVES: salvo por algunas precipitaciones en el occidente de Meta, en el resto de la región predominará el tiempo seco en las horas de la mañana. Después del mediodía se presentarán lluvias y/o lloviznas en el centro y occidente de Meta al igual que en el oriente de Vichada.</p> <p>VIERNES: se seguirán presentando lluvias y/o lloviznas en zonas del sur de Vichada y en el centro y occidente de Meta. En el resto de la región predominio de tiempo seco.</p>
AMAZÓNICA	<p>JUEVES: los pronósticos indican que las lluvias de mayor volumen se presentarán en zonas de Guainía, Vaupés, Amazonas y en cercanías al piedemonte Amazónico. Alta probabilidad de tormentas eléctricas.</p> <p>VIERNES: desde la madrugada se prevé bastante nubosidad con lluvias en diversos sectores de la región, las más persistentes en zonas de Amazonas, Vaupés, Guainía y en el piedemonte de Putumayo. En la noche se espera una disminución en la nubosidad concentrándose hacia el oriente, donde se seguirán presentando precipitaciones. Posibilidad de actividad eléctrica.</p>

Planeando tu día?
Descarga YA y conoce...



Consúltalo a diario y únete a la Cultura del Pronóstico del IDEAM

Disponible para  

ALERTAS POR NIVELES DE LOS RÍOS

REGIÓN ANDINA

SITIOS PARA LOS CUALES SE GENERA LA ALERTA

**ALERTA
ROJA**

NIVELES BAJOS EN EL RÍO MAGDALENA - CUENCA ALTA Y MEDIA

Los niveles del río Magdalena continúan en el rango de valores bajos, en inmediaciones de los municipios de Honda (Tolima), La Dorada (Caldas), Puerto Salgar (Cundinamarca), Puerto Boyacá (Boyacá), Puerto Berrío (Antioquia), Barrancabermeja y Puerto Wilches (Santander). Igualmente, persisten los problemas de suministro de agua en poblaciones que se abastecen de fuentes hídricas superficiales de la zona y existen restricciones en la navegación en algunos sectores a lo largo de la cuenca media. Se recomienda a la población en general estar atentos a las informaciones emitidas por la capitania de puerto y CORMAGDALENA, para adelantar las actividades relacionadas con la navegación fluvial.

NIVELES BAJOS EN LA CUENCA DEL RÍO CAUCA

Se mantienen los niveles bajos en el río Cauca y en sus principales afluentes a lo largo de toda la cuenca, con valores que continúan siendo inferiores a los promedios mínimos históricos para este mes. En particular, se destaca la condición de baja disponibilidad de agua para los sistemas de acueductos que se abastecen del río Cauca.

REGIÓN CARIBE

SITIOS PARA LOS CUALES SE GENERA LA ALERTA

**ALERTA
ROJA**

NIVELES BAJOS EN EL RÍO MAGDALENA - CUENCA BAJA

Continúan los niveles bajos en el río Magdalena en inmediaciones de los municipios de San Pablo, Gamarra y Tamalameque (Cesar), El Banco y Plato (Magdalena), y Magangué (Bolívar). Se recomienda mantener la Alerta Roja por presentar problemas de abastecimiento de agua en aquellos sistemas de acueductos que captan el recurso de fuentes hídricas superficiales en esta zona y debido a que persisten las restricciones para la navegabilidad en algunos sectores del río Magdalena, donde no se puede asegurar el calado apropiado para las embarcaciones. Se recomienda a los pobladores estar atentos a las informaciones emitidas por la capitania de puerto y CORMAGDALENA, para adelantar las actividades relacionadas con la navegación fluvial.

ALERTAS POR AMENAZA DE INCENDIOS DE LA COBERTURA VEGETAL

ALERTA ROJA:

Amenaza Alta o muy alta de ocurrencia de incendios de la cobertura vegetal en zonas de bosques, cultivos y pastos, localizados en los siguientes municipios y sectores aledaños:

ALERTA NARANJA:

Amenaza moderada de ocurrencia de incendios de la cobertura vegetal en zonas de bosques, cultivos y pastos, localizados en los siguientes municipios y sectores aledaños:

REGIÓN CARIBE

SITIOS PARA LOS CUALES SE GENERA LA ALERTA

ATLÁNTICO: Baranoa, Barranquilla, Campo de La Cruz, Candelaria, Galapa, Juan de Acosta, Luruaco, Malambo, Manatí, Palmar de Varela, Piojó, Polonuevo, Ponedera, Puerto Colombia, Repelón, Sabanagrande, Sabanalarga, Santa Lucía, Santo Tomás, Soledad, Suan, Tubará, Usiacurí.

BOLÍVAR: Arjona, Arroyohondo, Calamar, Cartagena de Indias Clemencia, Córdoba, El Guamo, Mahates, Mompós, Morales, San Cristóbal, San Estanislao, San Juan Nepomuceno, Santa Catalina, Santa Rosa, Santa Rosa del Sur, Simití, Soplaviento, Turbaco, Turbaná, Villanueva.

CESAR: Aguachica, Agustín Codazzi, Astrea, Becerrill, Bosconia, Chimichagua, González, La Paz, Manaure Balcón del Cesar, Pueblo Bello, Rio de Oro, San Diego, San Martín, Valledupar.

CÓRDOBA: Ayapel, Buenavista, Cereté, Chinú, Ciénaga de Oro, La Apartada, Loricá, Los Córdoba, Momil, Montelíbano, Montería, Moñitos, Planeta Rica, Pueblo Nuevo, Puerto Escondido, Purísima, Sahagún, San Andrés de Sotavento, San Antero, San Bernardo del Viento, San Carlos, San Pelayo, Tierralta.

LA GUAJIRA: Albania, Barrancas, Dibulla, Distracción, El Molino, Fonseca, Hato Nuevo, La Jagua del Pilar, Maicao, Manaure, Rihacha, San Juan del Cesar, Uribia, Urumita, Villanueva.

MAGDALENA: Cerro de San Antonio, Concordia, El Piñón, El Retén, Fundación, Nueva Granada, Pedraza, Pijiño del Carmen, Pivijay, Plato, Remolino, Sabanas de San Ángel, Salamina, San Sebastián de Buenavista, San Zenón, Santa Ana, Santa Bárbara de Pinto, Santa Marta, Sitionuevo, Zapayán.

SUCRE: Caimito, Corozal, Coveñas, El Roble, Galeras, La Unión, Morroa, Palmito, Sampedes, San Benito Abad, San Juan de Betulia (Betulia), San Marcos, Sincé, Sincelejo, Sucre, Tolú.

ALERTA ROJA

ALERTAS POR AMENAZA DE INCENDIOS DE LA COBERTURA VEGETAL

ALERTA ROJA:

Amenaza Alta o muy alta de ocurrencia de incendios de la cobertura vegetal en zonas de bosques, cultivos y pastos, localizados en los siguientes municipios y sectores aledaños:

ALERTA NARANJA:

Amenaza moderada de ocurrencia de incendios de la cobertura vegetal en zonas de bosques, cultivos y pastos, localizados en los siguientes municipios y sectores aledaños:

REGIÓN CARIBE

SITIOS PARA LOS CUALES SE GENERA LA ALERTA

**ALERTA
NARANJA**

CÓRDOBA: Chima, Cotorra.

MAGDALENA: Aracataca, Ariguaní (El Difícil), Puebloviejo, Tenerife.

Especial atención ameritan los Parques Nacionales Naturales Sierra Nevada de Santa Marta, Ciénaga Grande de Santa Marta, Macuira e Isla de Salamanca.

ALERTAS POR AMENAZA DE INCENDIOS DE LA COBERTURA VEGETAL

ALERTA ROJA:

Amenaza Alta o muy alta de ocurrencia de incendios de la cobertura vegetal en zonas de bosques, cultivos y pastos, localizados en los siguientes municipios y sectores aledaños:

ALERTA NARANJA:

Amenaza moderada de ocurrencia de incendios de la cobertura vegetal en zonas de bosques, cultivos y pastos, localizados en los siguientes municipios y sectores aledaños:

REGIÓN ANDINA

SITIOS PARA LOS CUALES SE GENERA LA ALERTA

ALERTA ROJA

ANTIOQUIA: Abejorral, Amalfi, Angostura, Anzá, Arboletes, Armenia, Bello, Belmira, Betulia, Caicedo, Caracolí, Caucasia, Concordia, Copacabana, Dabeiba, Don Matías, Entreríos, Envigado, Frontino, Girardota, Gómez Plata, Guarne, Ituango, Medellín, Mutatá, Necoclí, Puerto Berrío, Retiro, Rionegro, Salgar, San José de La Montaña, San Juan de Urabá, San Pedro, San Roque, Santa Rosa de Osos, Santo Domingo, Titiribí, Uramita, Urrao, Yolombó.

BOYACÁ: Boavita, Chiscas, Chita, Covarachía, Cucaita, Cuítiva, Duitama, El Cocuy, El Espino, Guacamayas, Güicán, Iza, La Uvita, Miraflores, Páez, Paipa, Panqueba, Ráquira, Sáchica, Samacá, San Mateo, Santa Rosa de Viterbo, Tinjacá, Tipacoque, Turmequé, Tuta, Úmbita, Ventaquemada.

CALDAS: Manizales, Neira, Viterbo.

CUNDINAMARCA: Anolaima, Cachipay, Chocontá, Cucunubá, Fúquene, Guachetá, Guasca, Guatavita, Lenguazaque, Machetá, Madrid, Medina, Paime, Sesquilé, Soacha, Suesca, Susa, Ubaté, Villapinzón.

HUILA: Neiva, Tello.

NORTE DE SANTANDER: Ábrego, Cácosta, Chitagá, Convención, Cúcuta, El Carmen, Hacarí, La Playa, Labateca, Ocaña, Pamplona, San Calixto, San Cayetano, Silos, Teorama, Toledo.

SANTANDER: Aratoca, Barbosa, Barichara, Betulia, Cabrera, Capitanejo, Cerrito, Curití, Galán, Girón, Jesús María, Jordán, Los Santos, Macaravita, Málaga, Molagavita, Páramo, Pinchote, San Gil, San José de Miranda, San Miguel, Socorro, Tona, Valle de San José, Vélez, Villanueva, Zapatoca.

ALERTAS POR AMENAZA DE INCENDIOS DE LA COBERTURA VEGETAL

ALERTA ROJA:

Amenaza Alta o muy alta de ocurrencia de incendios de la cobertura vegetal en zonas de bosques, cultivos y pastos, localizados en los siguientes municipios y sectores aledaños:

ALERTA NARANJA:

Amenaza moderada de ocurrencia de incendios de la cobertura vegetal en zonas de bosques, cultivos y pastos, localizados en los siguientes municipios y sectores aledaños:

REGIÓN ANDINA

SITIOS PARA LOS CUALES SE GENERA LA ALERTA

ALERTA NARANJA

ANTIOQUIA: Abriaquí, Buriticá, Cañasgordas, Fredonia, Liborina, Maceo, Marinilla, Peque, Sabanalarga, Turbo.

BOYACÁ: Berbeo, Floresta, Jericó, Moniquirá, Nobsa, Nuevo Colón, Pesca, San Eduardo, San Miguel de Sema, Soatá, Socotá, Sotaquirá, Tibasosa, Tota, Zetaquirá.

CALDAS: Anserma, Salamina.

CUNDINAMARCA: Bojacá, Carmen de Carupa, La Mesa, Mosquera, Puerto Salgar, Tena, Zipacón.

HUILA: Agrado, Villavieja.

NARIÑO: Buesaco, Policarpa.

QUINDÍO: Armenia.

RISARALDA: Pereira, Belén de Umbría.

SANTANDER: Albania, Bolívar, Carcasí, Concepción, Enciso, Guaca, Guavatá, Hato, Mogotes, Onzaga, Puente Nacional, Puerto Wilches, San Joaquín, Sucre.

TOLIMA: Armero (Guayabal), Falan.

VALLE DEL CAUCA: Bolívar, Buga, Bugalagrande, Cali, Roldanillo, San Pedro, Trujillo, Tuluá, Zarzal.

Especial atención ameritan los Parques Nacionales Naturales El Cocuy (Boyacá) y Paramillo, Pisba, Iguaque y Catatumbo – Bari.

ALERTAS POR AMENAZA DE INCENDIOS DE LA COBERTURA VEGETAL

ALERTA ROJA:

Amenaza Alta o muy alta de ocurrencia de incendios de la cobertura vegetal en zonas de bosques, cultivos y pastos, localizados en los siguientes municipios y sectores aledaños:

ALERTA NARANJA:

Amenaza moderada de ocurrencia de incendios de la cobertura vegetal en zonas de bosques, cultivos y pastos, localizados en los siguientes municipios y sectores aledaños:

REGIÓN ORINOQUIA

SITIOS PARA LOS CUALES SE GENERA LA ALERTA

ALERTA ROJA

ARAUCA: Arauca, Arauquita, Cravo Norte, Fortul, Puerto Rondón.

CASANARE: Aguazul, Hato Corozal, La Salina, Maní, Monterrey, Orocué, Paz de Ariporo, Pore, Sabanalarga, Sácama, Tauramena, Villanueva.

META: Barranca de Upía, Cabuyaro, Fuente de Oro, Mapiripán, Puerto Gaitán, Puerto López, Villavicencio.

VICHADA: Cumaribo, La Primavera, Puerto Carreño y Santa Rosalía.

REGIÓN ORINOQUIA

SITIOS PARA LOS CUALES SE GENERA LA ALERTA

ALERTA NARANJA

ARAUCA: Tame.

Especial atención ameritan los Parques Nacionales Naturales El Cocuy (Arauca) y Sierra de la Macarena.

ALERTAS POR AMENAZA DE DESLIZAMIENTO

ALERTA ROJA:

Amenaza alta a muy alta por deslizamientos de tierra detonados por lluvias, localizados en los siguientes municipios:

ALERTA NARANJA:

Amenaza moderada por deslizamientos de tierra detonados por lluvias, localizados en los siguientes municipios:

REGIÓN PACÍFICA

SITIOS PARA LOS CUALES SE GENERA LA ALERTA

ALERTA NARANJA

CHOCÓ: Condoto, Itsmína, Medio San Juan (Andagoya) y Río Iró (Santa Rita).

NARIÑO: Barbacoas.

PUTUMAYO: Mocoa, San Francisco, Santiago



ALERTAS METEOMARINA

MAR CARIBE

SITIOS PARA LOS CUALES SE GENERA LA ALERTA

ALERTA NARANJA

VIENTO Y OLEAJE.

Se estiman condiciones de amenaza para la travesía en embarcaciones de poco calado en el centro del mar Caribe colombiano, debido a la presencia de vientos con velocidades entre 20 y 25 nudos con posibilidad de rachas mayores y generando un oleaje entre 2.0 – 3.0 metros. Por tal razón, se recomienda a pescadores y usuarios consultar con las Capitanías de puerto antes de zarpar.

REGIÓN CARIBE

SITIOS PARA LOS CUALES SE GENERA LA ALERTA

ALERTA AMARILLA

PLEAMAR

Hasta el día 06 de marzo, se espera pleamar astronómica en gran parte del mar Caribe colombiano. Se recomienda a pescadores y usuarios estar atentos a la evolución de este fenómeno.

°C: grados Celsius

m: metros

mm: milímetros

msnm: metros sobre nivel del mar

Km/h: kilómetros por hora

HLC: hora local colombiana

GOES: Geostationary Operational Environmental Satellites (Satélite Geoestacionario Operacional Ambiental).

GOES-13 es el designado GOES-Este, localizado en 75° W sobre el ecuador geográfico.

PNN: Parque Nacional Natural

SFF: Santuario de Fauna y Flora

ALERTA ROJA. PARA TOMAR ACCIÓN Advierte a los sistemas de prevención y atención de desastres sobre la amenaza que puede ocasionar un fenómeno con efectos adversos sobre la población, el cual requiere la atención inmediata por parte de la población y de los cuerpos de atención y socorro. Se emite una alerta sólo cuando la identificación de un evento extraordinario indique la probabilidad de amenaza inminente y cuando la gravedad del fenómeno implique la movilización de personas y equipos, interrumpiendo el normal desarrollo de sus actividades cotidianas.



ALERTA NARANJA. PARA PREPARARSE Indica la presencia de un fenómeno. No implica amenaza inmediata y como tanto es catalogado como un mensaje para informarse y prepararse. El aviso implica vigilancia continua ya que las condiciones son propicias para el desarrollo de un fenómeno, sin que se requiera permanecer alerta.



ALERTA AMARILLA. PARA INFORMARSE Es un mensaje oficial por el cual se difunde información. Por lo regular se refiere a eventos observados, reportados o registrados y puede contener algunos elementos de pronóstico a manera de orientación. Por sus características pretéritas y futuras difiere del aviso y de la alerta, y por lo general no está encaminado a alertar sino a informar.



CONDICIONES NORMALES Indica que no existe ninguna clase de alerta para la región o zona mencionada.



ALERTAS METEOMARINA

OCEANO PACÍFICO

SITIOS PARA LOS CUALES SE GENERA LA ALERTA

CONDICIONES NORMALES

°C: grados Celsius

m: metros

mm: milímetros

msnm: metros sobre nivel del mar

Km/h: kilómetros por hora

HLC: hora local colombiana

GOES: Geostationary Operational Environmental Satellites (Satélite Geoestacionario Operacional Ambiental).

GOES-13 es el designado GOES-Este, localizado en 75° W sobre el ecuador geográfico.

PNN: Parque Nacional Natural

SFF: Santuario de Fauna y Flora

ALERTA ROJA. PARA TOMAR ACCIÓN Advierte a los sistemas de prevención y atención de desastres sobre la amenaza que puede ocasionar un fenómeno con efectos adversos sobre la población, el cual requiere la atención inmediata por parte de la población y de los cuerpos de atención y socorro. Se emite una alerta sólo cuando la identificación de un evento extraordinario indique la probabilidad de amenaza inminente y cuando la gravedad del fenómeno implique la movilización de personas y equipos, interrumpiendo el normal desarrollo de sus actividades cotidianas.

ALERTA NARANJA. PARA PREPARARSE Indica la presencia de un fenómeno. No implica amenaza inmediata y como tanto es catalogado como un mensaje para informarse y prepararse. El aviso implica vigilancia continua ya que las condiciones son propicias para el desarrollo de un fenómeno, sin que se requiera permanecer alerta.

ALERTA AMARILLA. PARA INFORMARSE Es un mensaje oficial por el cual se difunde información. Por lo regular se refiere a eventos observados, reportados o registrados y puede contener algunos elementos de pronóstico a manera de orientación. Por sus características pretéritas y futuras difiere del aviso y de la alerta, y por lo general no está encaminado a alertar sino a informar.

CONDICIONES NORMALES Indica que no existe ninguna clase de alerta para la región o zona mencionada.

OMAR FRANCO T., Director General
CHRISTIAN EUSCÁTEGUI C., Jefe Oficina del Servicio de Pronósticos y Alertas

Profesionales de turno:
Jorge GONZÁLEZ, Viviana CHIVATÁ, Gloria ARANGO, Carlos PINZÓN, Mirovan SVERKO, Juan BARRIOS y Alberto PARDO.

<http://www.ideam.gov.co>
Correos electrónicos: servicio@ideam.gov.co, alertas@ideam.gov.co
Calle 25 d # 96b - 70, piso 3. Bogotá, D.C.
Teléfono: 3075625 ext. 1334-1336.

Síguenos en

